

**Zeitschrift:** Schweizerische Bauzeitung  
**Herausgeber:** Verlags-AG der akademischen technischen Vereine  
**Band:** 94 (1976)  
**Heft:** 48: ASIC-Ausgabe

## **Werbung**

### **Nutzungsbedingungen**

Die ETH-Bibliothek ist die Anbieterin der digitalisierten Zeitschriften. Sie besitzt keine Urheberrechte an den Zeitschriften und ist nicht verantwortlich für deren Inhalte. Die Rechte liegen in der Regel bei den Herausgebern beziehungsweise den externen Rechteinhabern. [Siehe Rechtliche Hinweise.](#)

### **Conditions d'utilisation**

L'ETH Library est le fournisseur des revues numérisées. Elle ne détient aucun droit d'auteur sur les revues et n'est pas responsable de leur contenu. En règle générale, les droits sont détenus par les éditeurs ou les détenteurs de droits externes. [Voir Informations légales.](#)

### **Terms of use**

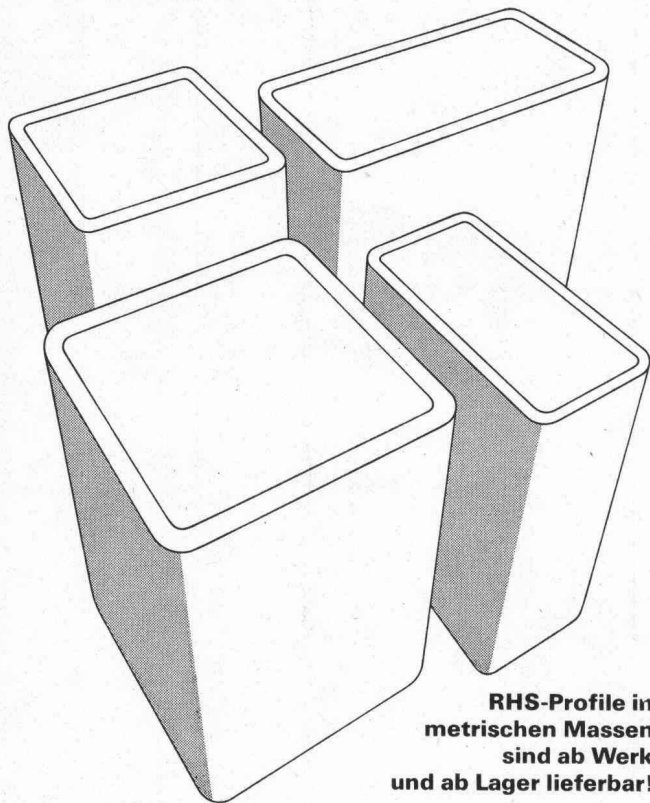
The ETH Library is the provider of the digitised journals. It does not own any copyrights to the journals and is not responsible for their content. The rights usually lie with the publishers or the external rights holders. [See Legal notice.](#)

**Download PDF:** 15.03.2025

**ETH-Bibliothek Zürich, E-Periodica, <https://www.e-periodica.ch>**

# Jetzt die **RHS** bewährten RHS-Profile in metrischen ISO-Massen!

Verlangen Sie unverbindlich den neuen Abmessungsprospekt mit den technischen Werten und den Liefermöglichkeiten.



**RHS-Profile in metrischen Massen sind ab Werk und ab Lager lieferbar!**

## Schweizerische Verkaufsorganisation für RHS-Profile:

**Generalimporteur:** Jansen AG, 9463 Oberriet SG  
Telefon 071/78 12 44, ab März 1977: 071/780 111

**Verkaufszentrale für die französische Schweiz:**  
Notz + Co. AG, Brügg-Biel, Abt. Siderurgische Produkte,  
2501 Biel, Telefon 032/25 11 25

**Lagerhalter:** Debrunner AG, St.Gallen/Debrunner AG,  
Frenkendorf/Debrunner SA, Bellinzona/Kindlimann AG,  
Wil SG/Pestalozzi + Co., Zürich/Pestalozzi + Co.,  
Bioggio bei Lugano/Stocker + Co., Luzern  
Debrunner + Francillon SA, Lausanne/Kiener + Wittlin AG,  
Zollikofen BE/Noverraz + Cie SA, Genève

## Schweizerische Bauzeitung

Verlags-AG der akademischen technischen Vereine. Offizielles Organ des SIA, Schweizerischer Ingenieur- und Architekten-Verein, der GEP, Gesellschaft Ehemaliger Studierender der ETH Zürich, der ASIC, Schweizerische Vereinigung Beratender Ingenieure.

94. Jahrgang Heft 48

25. November 1976

## Inhalt

Sondernummer 1976: Stahlbau. Von <i>Jean-Claude Badoix, Pierre Dubas und Frédéric Matter</i> . . . . .	721*
Schrägseilbrücke über die Reuss. Von <i>Hans Zumbach, Aarau, und Ernst Studer, Zürich</i> . . . . .	722*
Biegekapazität von Blechträgern. Von <i>Ergun Karakum, Zürich</i> . . . . .	724*
Fussgängerüberführungen in Stahl. Von <i>Hansruedi Signer, St. Gallen</i> . . . . .	726*
Das Konstruktionssystem für die Neubauten der ETH Lausanne. Von Mitgliedern des EPFL-Pool d'Ingenieurs . . . . .	727*
Europäische Stahlbaupreise 1976 . . . . .	730*

## Wettbewerbe

Dorfkernplanung Obergösgen. Ideenwettbewerb Bahnhof Luzern . . . . .	731*
Die folgenden Wettbewerbe befinden sich auf der grünen Seite G 178: Verwaltungsgebäude Kantonalbank Chur. Ausbildungszentrum für Behinderte Oensingen. Conservatoire de musique de Lausanne. Pfarreizentrum Sarnen . . . . .	G 178

## Grüne Seiten vorn

Laufende Wettbewerbe . . . . .	G 177
Wettbewerbsausstellungen, Wettbewerbe . . . . .	G 178

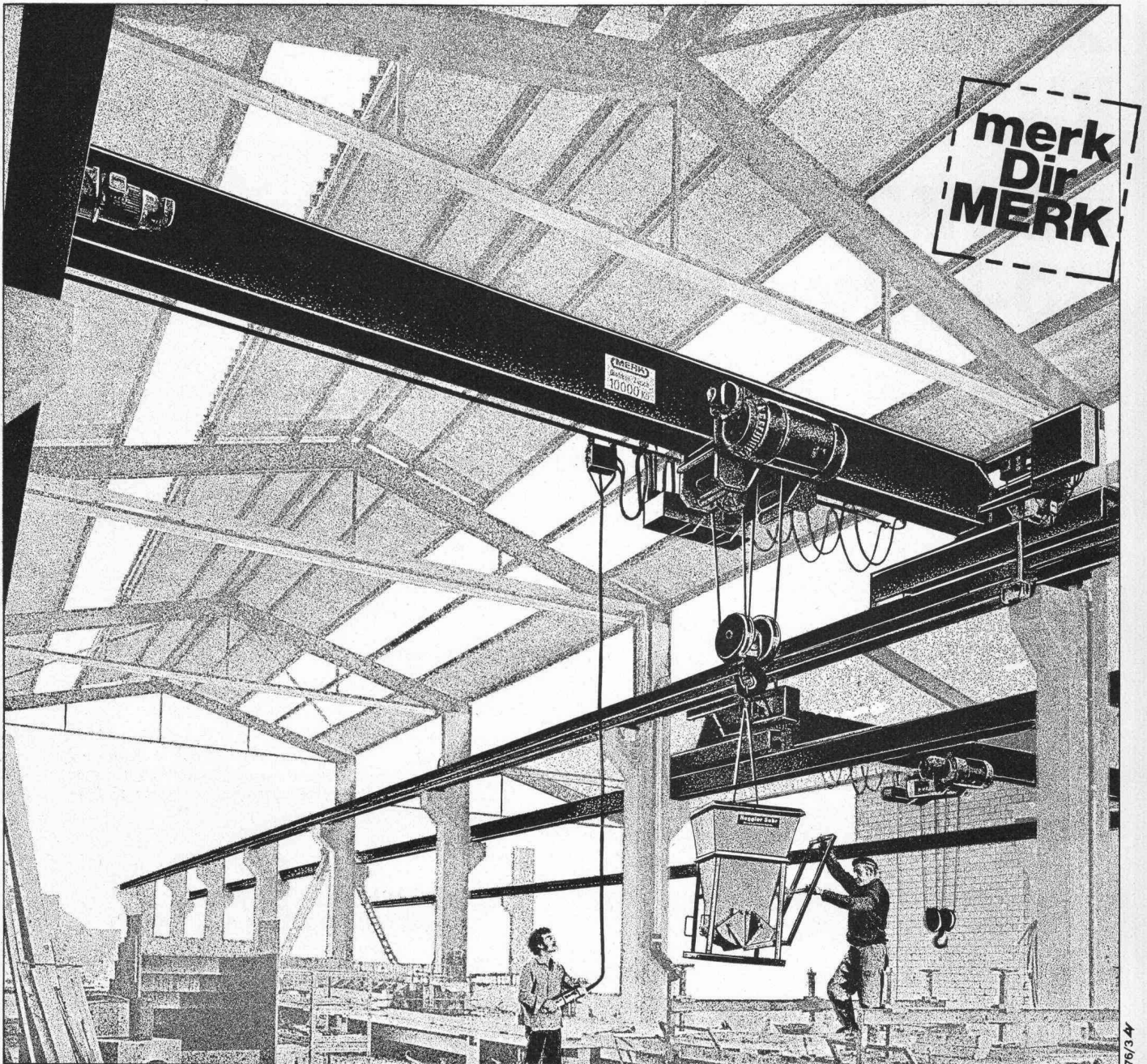
## Grüne Seiten hinten

Ankündigungen. Kurzmitteilungen. Öffentliche Vorträge . . . . .	G 179
Stellenvermittlung: European Space Agency und SIA/GEP . . . . .	G 180

## Vorschau auf das nächste Heft

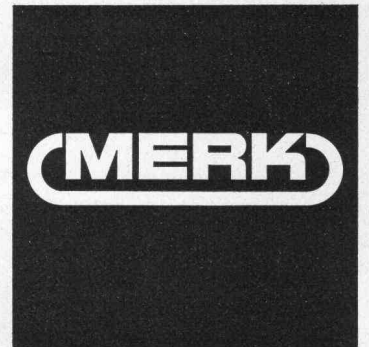
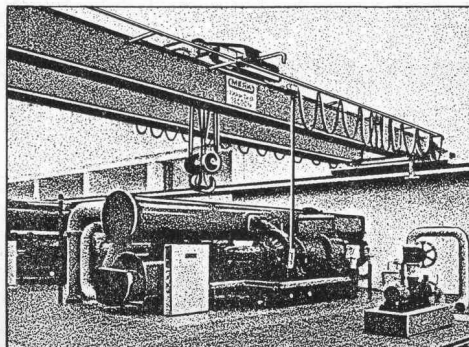
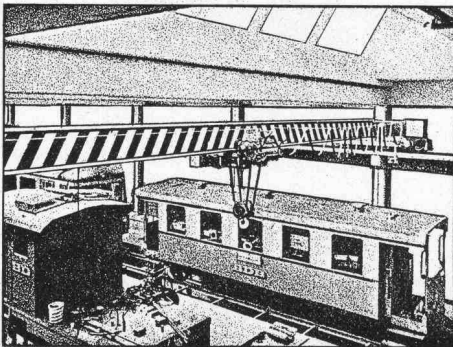
Versicherungen

# Zuverlässig + funktionssicher... Krane von MERK



Laufkrane müssen absolut funktionssicher sein. Der Ausfall eines Krans könnte eine Arbeitskette empfindlich stören oder sogar Ihre ganze Produktion lahmlegen. Jeder Kran soll aber auch so konstruiert sein, dass er seiner Arbeitssituation optimal entspricht. Merk erfüllt alle Anforderungen, die Sie an einen Kran stellen. Wir beraten Sie objektiv, fragen Sie uns an. Merk-Servicedienst in der ganzen Schweiz.

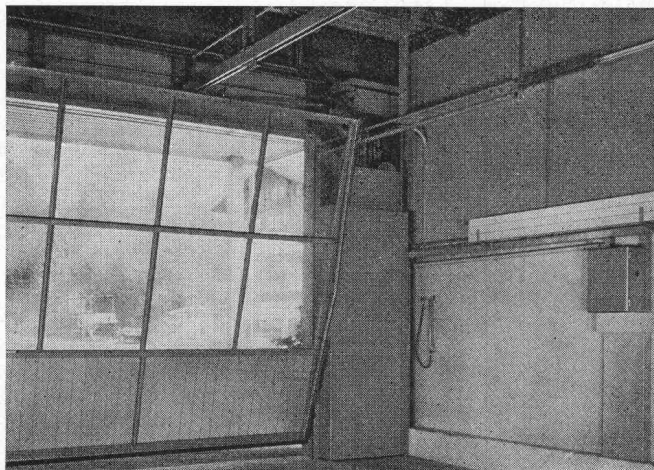
**MERK AG**, Maschinenfabrik, 8953 Dietikon ZH, Tel. 01/740 48 05





# HARTMANN

## Der Fachmann im Torbau



### Normtore von HARTMANN — eine Klasse besser

Kipptore Typ OK-F (mit Federzug, ohne Rücklaufschienen), Kipptore Typ OK-G (mit Gegengewichten an Hebelarmen), Kipptore Typ OK-S (mit hängenden Gegengewichten an Hebelarmen)

### Spezialtore HARTMANN ein Programm, das keine Wünsche offen lässt

Wir bauen Spezialtore in jeder Ausführung und Grösse: Kipptore mit Seilzug (halb- oder ganzverschwindende Ausführungen), Frontschiebetore, Teleskopschiebetore, Flügeltore, Faltschiebetore, Hubtore, Hubkipptore, Kranklappen, Kranschieber, Tore mit feuerhemmenden und schalldämmenden Füllungen.

### Torantriebe und Torsteuerungen

Wir fabrizieren für jeden Tortyp den geeigneten elektromechanischen Antrieb. Unsere Torsteuerungen sind auf die Antriebe abgestimmt.

*Profitieren Sie von unserer langjährigen Erfahrung im Torbau. Kommen Sie mit Ihren Torproblemen bereits in der Planungsphase zu uns. Wir lösen sie, Tag für Tag.*

HARTMANN bietet integrierte Problemlösungen und Volservice für den gesamten Fassadenbereich.

Fassadenverkleidungen, Fenster, Rolladen, Tore — «aus einer Hand».

## HARTMANN + CO AG

Metallbau + Rolladen, 2500 Biel, Tel. 032/420142



Filialen in Basel, Bern, Camorino, Freiburg, Genf, Lausanne, Luzern, Neuenburg, Schönenwerd, Solothurn, Sitten, St. Gallen, Tavannes, Winterthur, Zürich

Wir sind stets in Ihrer Nähe.

# Schweizerische Bauzeitung

## Verlag und Redaktion

Zürich-Giesshübel, Staffelstrasse 12  
Postadresse: CH-8021 Zürich, Postfach 630, Tel. 01 / 36 55 36  
Druck: Offset+Buchdruck AG, 8021 Zürich

## Redaktoren:

Kurt Meyer, Chefredaktor, Bruno Odermatt, Arch. SIA, Max Künzler, Ing. SIA

## Verwaltungsrat

der Verlags-AG der akademischen technischen Vereine  
R. Schlaginhafen, Ing. (Präsident); Prof. J.-C. Badoux, Ing.; A. Cogliatti, Ing.; A. Métraux, Ing.; H. Michel, Arch.; G. Ossola, Ing.; A. Rivoire, Arch.; A. Schönholzer, Ing.; F. Schwarz, Arch.; R. Steiger, Ing.; F. Vermeille, Ing.; U. Zürcher, Ing.

## Bezugspreise

	3 Monate	6 Monate	12 Monate
Schweiz	35.—	60.—	109.—
Ausland	39.—	66.—	121.—

Preis des Einzelheftes 5 Fr.

Für die Mitglieder der Partnerverbände der Verlags-AG, des Schweiz. Technischen Verbandes sowie für Studierende ermässigte Preiskategorien. Postcheckkonto 80-6110.

Nachdruck von Bild und Text auch auszugsweise nur mit Zustimmung der Redaktion und nur mit genauer Quellenangabe gestattet.

## Anzeigenverwaltung

## Iva

Iva AG für internationale Werbung. Hauptsitz: 8035 Zürich, Beckenhofstrasse 16, Tel. 01 / 26 97 40, Postcheck 80-32735.

## Filiale:

1004 Lausanne, 19, av. Beaulieu, Tel. 021 / 37 72 72

## In unserem Verlag sind zu beziehen:

**Hochhäuser.** Vorträge der Studententagung der SIA-Fachgruppen für Brückenbau und Hochbau (FBH) und für Architektur (FGA) vom 18. bis 20. Oktober 1973 in Zürich. Heft 1 der VAG-Berichte. Format A4. 204 S. mit Abb. Brosch. 35.—

**Kunststoffe im Bauingenieurwesen.** Vorträge der Studententagung der SIA-Fachleute für Brückenbau und Hochbau (FBH) vom 17. und 18. Oktober 1975 in Zürich und Dübendorf. Heft 2 der VAG-Berichte. Format A4. 204 S. mit Abb. Brosch. 48.—

Jeweils zuzüglich Porto und Verpackung

# Wer macht was?

## SBZ-Fachfirmenverzeichnis

### Abdichtungen

KUNSTSTOFF-TECHNIK  
Aktienges. Himmler, 8952 Schlieren  
Spitalstr. 74, Tel. 01 / 730 20 20 / 21  
RENESCO  
René Schmid & Co. AG  
8112 Otelfingen, Tel. 056 / 74 01 71

### Akustische und Nachhall-Messungen

Beratung und Expertisen  
Dr. W. A. Günther  
Seestrasse 49-51, 8702 Zollikon  
Tel. 01 / 65 54 60

### Alufenster

Elemental AG, 3604 Thun  
Beatusstr. 6, Tel. 033 / 23 41 44

### Alu-Isolier-Fassaden

ALUBAU-Informationsbüro  
8048 Zürich, Saumackerstrasse 2  
Tel. 01 / 62 98 17

### Apparatebau für Haushalt und Gewerbe

Rymann AG, 5502 Hunzenschwil  
Tel. 064 / 47 22 63

### Architekturmodelle

Max Knecht, Tödistrasse 22  
5430 Wettingen, Tel. 056 / 26 09 31  
H. Schalk, 8050 Zürich  
Thurgauerstr. 70, Tel. 01 / 51 64 11  
Zaborowsky, 8001 Zürich  
Neumarkt 10, Tel. 01 / 34 22 16

### Badezimmereinrichtungen

Trutmann Elementmöbel AG  
Ausstellung und Laden:  
Gertrudstr. 22, 8036 Zürich  
Tel. 01 / 23 02 11

### Beleuchtungskörper

Technische und techn. dekorative  
Beleuchtungskörper,  
Not- und Spezialleuchten  
Gass Leuchten AG  
Wehntalerstr. 28, 8057 Zürich  
Tel. 01 / 60 47 27

### Betonbohren, -fräsen, -pressen, -brennen, hydr. sprengen, sägen

bft Betonfräs-Technik AG  
Lohwiesstrasse 24  
8123 Ebmatingen, 01 / 971 971

### Bodenuntersuchungen

Geotechnisches Büro Dr. U. Schär  
Grundbauberater, Erdbaulabor  
Bergstrasse 125, 8032 Zürich  
Tel. 01 / 34 36 88 / 01 / 34 94 42

### Drahtseile

Fatzer AG, 8590 Romanshorn  
Tel. 071 / 63 12 32  
Kabelwerke Brugg AG  
5200 Brugg, Tel. 056 / 41 11 51  
Schweiz. Seil-Industrie AG  
8201 Schaffhausen  
Tel. 053 / 5 42 41, Telex 76498  
Bahn-, Bau- und Industriedrahtseile

### Elektronische Daten- verarbeitung

Arithma AG, 8005 Zürich  
Tel. 01 / 44 55 60  
Grosscomputer-Rechenzentrum  
Digital AG, 8050 Zürich  
Baumackerstr. 24, Tel. 01 / 46 77 60  
FIDES  
Rechenzentrum, Bleicherweg 33  
8002 Zürich, Tel. 01 / 25 78 40

### Entwässerungsrinnen

Polyesterbeton-Rinnen  
(«Güller-drain»)  
Güller & Co., 8116 Würenlos  
Tel. 056 / 74 15 88

### Faltwände

Rosconi AG, 5610 Wohlen  
Tel. 057 / 6 49 00 / 6 77 15

### Farbspritzkabinen

Fröhlich Spritzkabinen-  
und Apparatebau, 5524 Niederwil  
Tel. 057 / 6 57 57 / 58

### Fassadenplanung

Metallbau-Planung J. F. Meyer  
6004 Luzern, Mariahilfsgasse 3  
Tel. 041 / 23 21 67

### Fensterfabrik

A. Neururer-Wismer  
8048 Zürich, Tel. 01 / 52 63 45  
Umbau — Neubau — Altbau

### Garderobeneinrichtungen

Rosconi AG, 5610 Wohlen  
Tel. 057 / 6 49 00 / 6 77 15

### Hallen

Bürli AG, Hallenbau-Technik  
8052 Zürich, Tel. 01 / 51 56 20

### Holzbeizarbeiten

Amstutz & Sahli AG, 8032 Zürich  
Hofackerstr. 11 A, Tel. 01 / 53 50 40  
Verband Schweiz. Holzbeizmeister  
Mitgliederliste: Sekretariat  
Am Bohl 6, 9000 St. Gallen  
Tel. 071 / 22 50 17

### Holzschutzmittel

Dr. R. Maag AG, 8157 Dielsdorf  
Tel. 01 / 53 12 55  
Color xex, Xerotin, Xylosan

### Industrietore

Hartmann & Co. AG, 2500 Biel  
Tel. 032 / 42 01 42

### Injektionen

KUNSTSTOFF-TECHNIK  
Aktienges. Himmler, 8952 Schlieren  
Spitalstr. 74, Tel. 01 / 730 20 20 / 21  
RENESCO René Schmid & Co. AG  
8112 Otelfingen, Tel. 056 / 74 01 71

### Kanalreinigung

W. H. Widmer, 8803 Rüslikon  
7-Tag-und-Nacht-Pikett  
Tel. 01 / 724 21 50

### Kipptore

Güller & Co., 8116 Würenlos  
autom. Torantriebe  
Tel. 056 / 74 15 88

### Korrosionsschutz-Farben für Schifffahrt und Industrie

Hempel SA, 1005 Lausanne  
Postfach 2968, Tel. 021 / 20 22 42

### Kunststoffbeschichtungen

H. Manser, 3302 Moosseedorf  
Büelweg 8, Tel. 031 / 85 32 06

### Lärmbekämpfung

Hartmann & Co. AG, 2500 Biel  
Tel. 032 / 42 01 42  
Technische Akustik / Engineering  
Schneider & Co. AG  
8401 Winterthur, Zeughausstr. 70  
Tel. 052 / 89 21 21

### Mauerentfeuchtungen

RENESCO  
René Schmid & Co. AG  
8112 Otelfingen, Tel. 056 / 74 01 71

### Mess- und Kontrollgeräte

BEVAC, 1033 Cheseaux VD  
(Bewehrte Erde)  
Tel. 021 / 91 10 86

### Metallbau

Hartmann & Co. AG, 2500 Biel  
Tel. 032 / 42 01 42  
Ernst Schweizer AG, 8047 Zürich  
Tel. 01 / 52 69 10  
Werk: 8908 Hedingen, 01 / 99 60 22  
Metallfassaden, Metallfenster,  
Metalltüren, Schutzraumbauteile,  
normierte Bauteile

### Metall-Normtüren

Brander AG, 8162 Steinmaur  
Tel. 01 / 853 06 22  
Güller & Co., 8116 Würenlos  
Tel. 056 / 74 15 88  
Neu: Steckzargen

### Metallschutzfarbe

Galvazinc — Jallut — Antikorrosion  
1030 Bussigny, Tel. 021 / 89 15 15  
Dilack AG, 6006 Luzern  
Tel. 041 / 23 20 41

### Oeltankwannen- und Behälterbeschichtungen

RENESCO  
René Schmid & Co. AG  
8112 Otelfingen, Tel. 056 / 74 01 71

### Oelseparatoren und Dieselöl-Reinigungs- anlagen

Separation & Recovery Systems S.  
1005 Lausanne, 19, av. Villamont  
Tel. 021 / 20 22 42

### Profilbleche

Elemental AG, 3604 Thun  
Beatusstr. 6, Tel. 033 / 23 41 44  
Notz & Co. AG, Postfach, 2501 Biel  
Tel. 032 / 25 11 25, Telex 34107

### Pumpen

Sommer, Schenk AG, Pumpenbau  
5213 Villnachern, Tel. 056 / 43 13 63

### Regale

Hupfer-Regale, 8040 Zürich  
Badenerstr. 330/334, 01 / 44 66 25

### Rolladen

Hartmann & Co. AG, 2500 Biel  
Tel. 032 / 42 01 42

### Schalungen

Cotub AG, 8954 Geroldswil  
Tel. 01 / 748 27 34 / 35  
Hochleistungsschalung TOP-Cotub

### Schiebe- und mobile Wände

Bator AG, 3360 Herzogenbuchsee  
Tel. 063 / 5 28 42  
Schiebe- und mobile Wände  
in schallhemmender Ausführung  
30-45 db F 90  
Rosconi AG, 5610 Wohlen  
Tel. 057 / 6 49 00 / 6 77 15

### Storenstoffe

H. Engler & Co. AG  
5430 Wettingen, Dorfstrasse 37  
Tel. 056 / 26 06 24, Telex 54970 ch

### Tore

Bator AG, 3360 Herzogenbuchsee  
Tel. 063 / 5 28 42  
Falt-, Schiebefalt-, Schiebetore,  
Automaten-Steuerungen

### Vliese für Tiefbau

Isliker & Co. AG, 8050 Zürich  
Ringstr. 72, Tel. 01 / 48 31 60  
SODOCA AG — Büro Schweiz:  
c/o Mühlebach-Papier AG  
Postfach, 5200 Brugg  
Tel. 056 / 94 01 01

### Wasserdichte Türen

Tuchschmid AG, 8500 Frauenfeld  
Tel. 054 / 7 24 71



**STAHLTON MACHT  
SICH EINEN SPORT  
DARAUS, DIE PROBLEME  
IM ÖFFENTLICHEN BAU  
ZU LÖSEN.**

Der öffentliche Bau – ein Gebiet das sich von Sporthallen und Schwimmbädern über Schulen, Spitäler und Kirchen bis hin zu Parkhäusern, Abwasserreinigungsanlagen und Wasserreservoirs erstreckt – bringt eine Vielfalt von Problemen mit sich.

STAHLTON macht sich einen Sport daraus, diese komplexen Aufgaben zu lösen und bietet dazu die verschiedensten Produkte und Dienstleistungen an. So entstehen Bauwerke, die nicht nur den Anforderungen der Behörden gerecht werden, sondern auch alle Erwartungen der breiten Öffentlichkeit erfüllen.



# DAS STAHLTON- ANGEBOT FÜR DEN ÖFFENTLICHEN BAU

## Tragkonstruktion

wärmespeichernde  
Tonhohlkörperdecken  
vorfabrizierte PRELAM-Platten  
für Schwerbetondecken  
vorfabrizierte Decken- und  
Dachelemente  
Flachdecken mit STAHLTON-  
Stützstreifen-Vorspannung  
Vorspannkabel für Träger und  
Platten  
Spezial-Kabel für Hängedächer  
vorfabrizierte Pfeiler, Träger und  
Treppenläufe  
Spezialvorspannung von runden  
Behältern  
einbaufertige Rolladen- und  
Lamellenstorenkasten  
STAHLTON-Bretter für Tür- und  
Fensterstürze  
geschoss hohe Sandwichplatten

## Fassaden

Fassadenplatten mit  
verschiedenen  
Oberflächenstrukturen  
Balkon- und Fensterbrüstungen  
FILENIT-Fensterbänke,  
-Raffstoren- und  
-Sonnenschutzblenden  
FILENIT-Fassadenplatten

## Ausbau

Nassraumzellen  
Sanitär-Installationswände  
AVENIT-Fahrbahnübergänge

## Foundation

Gründungsanker für  
Baugrubenumschliessungen  
Vorspannkabel für Schlitzwände

## Sanierungen

anpassungsfähige  
STAHLTON-Hohlkörperdecken  
aus handlichen Kleinelementen  
einbaufertige Sturzelemente  
FILENIT-Fensterbänke,  
-Raffstoren- und  
-Sonnenschutzblenden  
FILENIT-Verkleidungsplatten  
Unterspannen von Beton-, Holz-  
oder Stahlträgern  
Nachträglicher Einbau von  
Vorspannkabeln  
Verstärkung durch aufgeklebte  
Zusatzarmierungen  
Rissinjektionen  
abriebfeste Beschichtungen von  
Treppen und Rampen  
künstlicher Sandstein

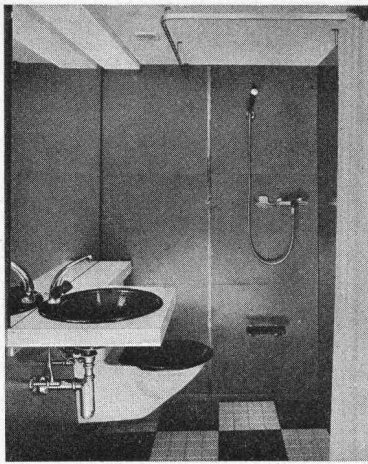
## STAHLTON AG

Zürich 01 / 47 64 00  
St. Gallen 071 / 25 41 55  
Lausanne 021 / 25 23 23  
Lugano 091 / 2 19 29

darauf können Sie bauen.

**BAUELEMENTE VORSpanNTECHNIK VORFABRIKATION KUNSTSTOFFTECHNIK**

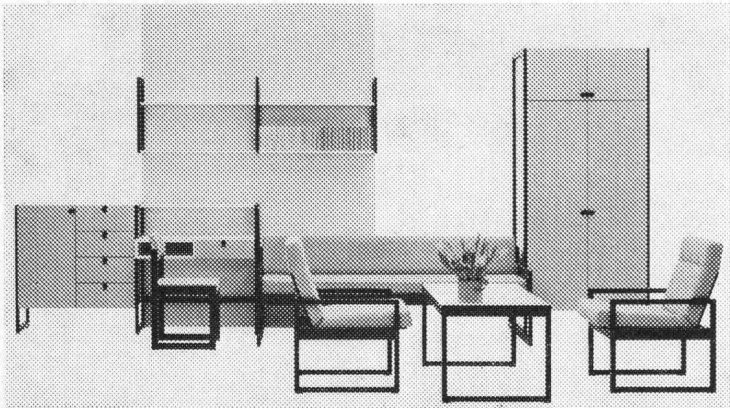
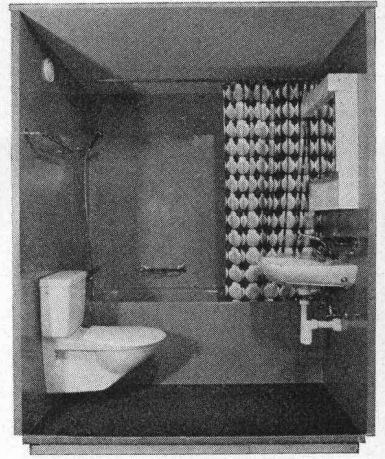
KLÖTI-WILD



## Zerlegbare Duschenzelle und zerlegbarer Baderaum

Vorfabrizierte Duschenzellen und Baderäume bieten maximale Dienste bei minimalen Kosten. Dank der Zerlegbarkeit kann die "Olympia-Duschenzelle" und der "Super Olympia Baderaum" innerhalb kürzester Zeit in Altbauwohnungen und Hotels installiert werden, ohne dass irgendwelche Abbruch- oder Umfassungsarbeiten erforderlich sind.

Ebo AG, CH-8134 Adliswil  
Zürichstr. 103, Tel. 01 / 45 86 86  
Telex 57599



Serie 64 — das komplette Möbelprogramm aus Buchen- und Eschenholz, konzipiert und entwickelt für den gesamten Objektbereich. Seit mehr als 10 Jahren bestens bewährt in Kindergärten, Schulen, Studenten-, Schwestern- und Altenwohnheimen, Heimen für Behinderte, Gemeindezentren, Kirchen, Verwaltungen, Jugend- und Freizeitzentren, Jugendherbergen und in der Gastronomie. Klare, zeitlose Formgebung, qualitativ hochwertige Verarbeitung.

**Serie 64 — Design: Rainer Schell**

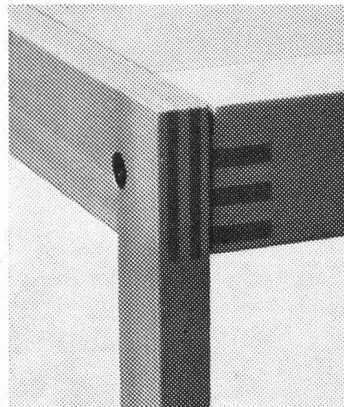
# Schlapp-Möbel

Für den Vertrieb des Gesamtprogramms  
in der Schweiz

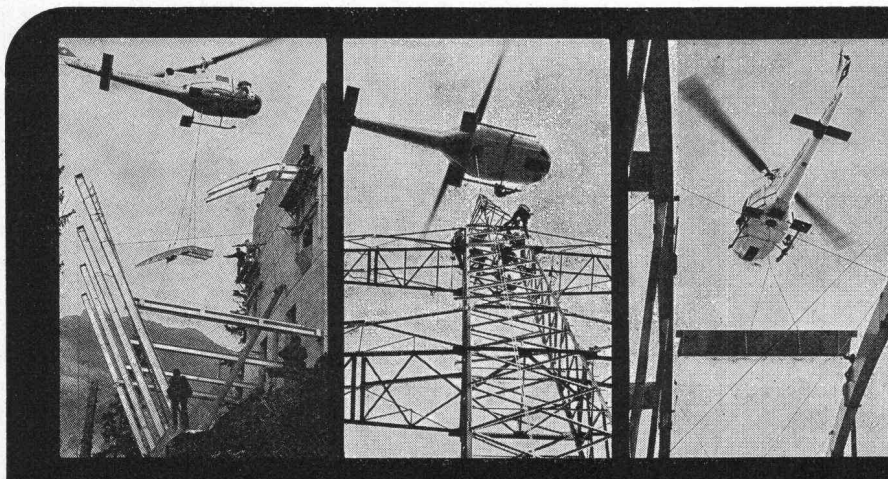
**suchen wir qualifizierte  
und tatkräftige Herren**

mit guten Fachkenntnissen. Erfahrungen auf dem  
Objektsektor sind wünschenswert.

Wenn Sie mit uns und unserem Möbelprogramm  
arbeiten möchten, bitten wir um baldige  
Kontaktaufnahme.



Schlapp-Möbel GmbH + Co KG  
Möbelfabrikation  
D-6392 Neu-Anspach 1  
Postfach 88  
Westdeutschland  
Tel. (06081) 7088/89/80



## Für jeden Transport den passenden Helikopter

Der Helikopter ist eben das ideale Transportmittel  
und die wirtschaftliche Arbeitsplattform für  
alle erdenklichen Einsatzbereiche — und nicht nur  
im Gebirge!

**Heliswiss** 

Schweizerische Helikopter AG, 3123 Belp  
Telefon 031 81 33 11, Telex 32540



Auf den bedeutendsten nationalen und internationalen Baustellen finden Sie diesen Namen:

# Isomat-Bau AG

## Die Spezialfirma für alle Abdichtungsprobleme im Hoch-, Tief- und Untertagebau.



### Migros Rütli / ZH

5'000 m<sup>2</sup> Flachdach sowie sämtliche Spenglerarbeiten wurden uns bei diesem Objekt übertragen. Alle technischen Möglichkeiten konnten bei dieser Koordination voll ausgeschöpft werden.

### Und dies ist der Grund:

Spezialisten gibt es viele. Aber es gibt wenige mit einer vergleichbaren langjährigen Erfahrung wie sie die Isomat-Bau AG vorweisen kann. Mit einem ähnlich fundierten Wissen. Mit weit über die Landesgrenzen hinaus anerkannten Fachleuten an der Spitze des Unternehmens. Und mit Equipen, die so eingespielt sind, dass sie Probleme lösen, für die man eigentlich gar keine Lösung voraussehen konnte. Hinzu kommt die Vielseitigkeit, die letztlich alle Problemkreise umfasst.

Wir sind spezialisiert auf:

- Flachdach- und Grundwasserisolationen
- Gussasphaltbeläge
- Fugenabdichtungen
- Rillenfräsen in Beton
- Tunnelabdichtungen
- Bauspenglerarbeiten
- Dachdeckerarbeiten und nicht zuletzt
- in der fachmännischen Beratung.

Wir bieten Ihnen also auf jedem der hier erwähnten Gebiete einen Full-Service, der mit der Beratung und Ausarbeitung beginnt und zur fertigen Übergabe der Projekte hinleitet. Sie suchen den erfahrensten Spezialisten? Sie finden ihn in der



## ISOMAT-BAU AG

Jungholzstrasse 43  
8050 Zürich  
Telefon 01 / 50 09 45

# Kittlose Industrieverglasung



## A. Kully AG

4632 Trimbach

Wir berechnen und projektieren für Sie kostenlos jedes Tageslichtproblem.  
Telefon 062 21 39 01





# Wir teilen die Verantwortung:

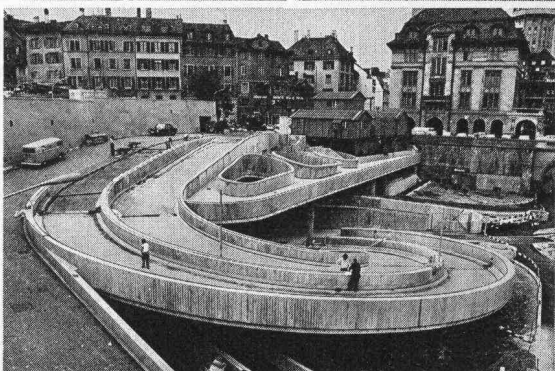
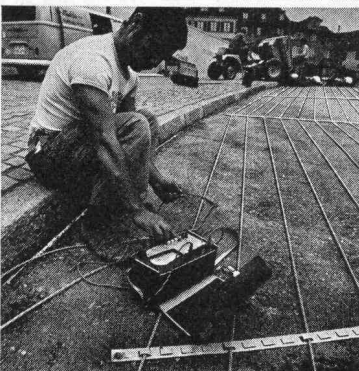
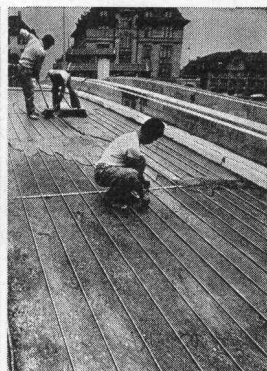
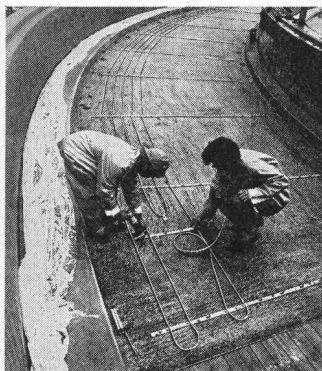
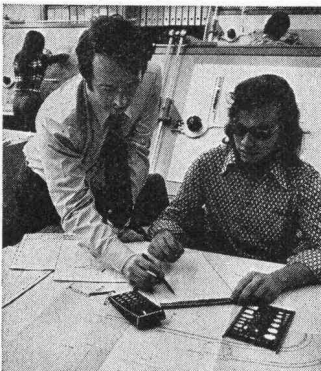
## Dätwyler stellt die Heiz-Systeme **confotherm**® her, Elektro-Winkler baut sie ein.

Eine grosse Verantwortung wie das Beheizen von Strassen, Brücken, Pisten, Rampen trägt man leichter zu zweit. Denn beim Elektro-Heizsystem confotherm geht es nicht nur um Komfort, sondern oft um Menschenleben. Dätwyler in Altdorf übernimmt die Verantwortung für alle Einbauelemente. Für Wärmekabel, die Jahrzehnte überdauern müssen, und für Steuerungen, die nie versagen dürfen. Elektro-Winkler als Franchisenehmer trägt die Verantwortung für eine energie- und kostensparende Planung, eine fachgerechte Verlegung und für periodische Kontrollen.

Wo ein Ausfall wahrhaft katastrophale Folgen haben kann, ist die Zusammenarbeit eines Unternehmens mit langer Erfahrung im Kabelbau und eines andern mit ebenso grosser Erfahrung im Planen und Instal-

lieren elektrischer Anlagen die beste Garantie.

Besprechen Sie mit den Männern von Elektro-Winkler Ihr Projekt. So werden sie es anpacken:



Übrigens:  
Wussten Sie, dass wir auch Spezialisten für confotherm-Raumheizungen sind?



### Elektro-Winkler & Cie AG

Glattbrugg, Telefon 01-810 40 40 · Zürich, Telefon 01-27 04 30  
Bremgarten AG, Telefon 057-5 80 60 · Kloten, Telefon 01-814 35 35