

Zeitschrift: Schweizerische Bauzeitung
Herausgeber: Verlags-AG der akademischen technischen Vereine
Band: 95 (1977)
Heft: 24: SIA-Heft, 3: SIA-Tag 1977, Luzern, 24. und 25. Juni

Werbung

Nutzungsbedingungen

Die ETH-Bibliothek ist die Anbieterin der digitalisierten Zeitschriften. Sie besitzt keine Urheberrechte an den Zeitschriften und ist nicht verantwortlich für deren Inhalte. Die Rechte liegen in der Regel bei den Herausgebern beziehungsweise den externen Rechteinhabern. [Siehe Rechtliche Hinweise.](#)

Conditions d'utilisation

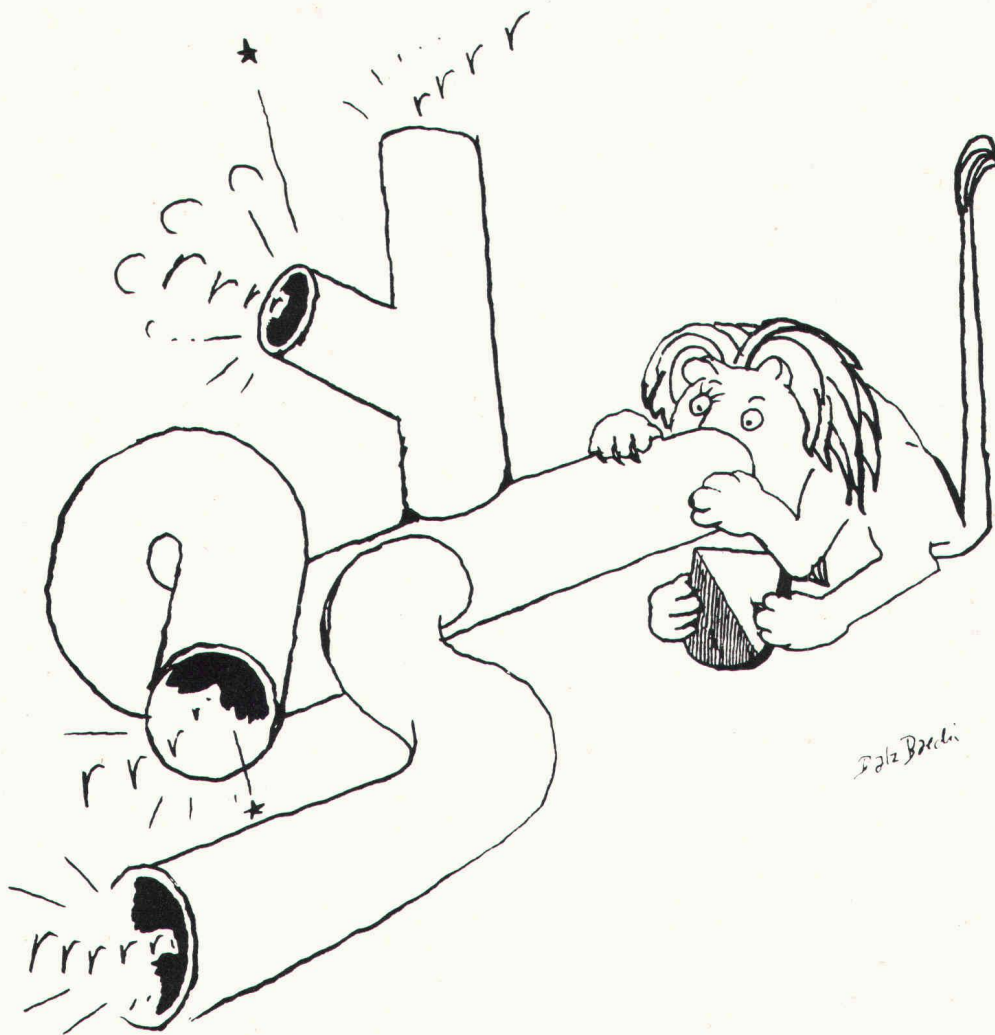
L'ETH Library est le fournisseur des revues numérisées. Elle ne détient aucun droit d'auteur sur les revues et n'est pas responsable de leur contenu. En règle générale, les droits sont détenus par les éditeurs ou les détenteurs de droits externes. [Voir Informations légales.](#)

Terms of use

The ETH Library is the provider of the digitised journals. It does not own any copyrights to the journals and is not responsible for their content. The rights usually lie with the publishers or the external rights holders. [See Legal notice.](#)

Download PDF: 15.03.2025

ETH-Bibliothek Zürich, E-Periodica, <https://www.e-periodica.ch>



Ein Rohr, das der Zürcherleu für gut hält, hält gut.

Rohre sind meistens sich selbst überlassen. Im Erdboden. In einer Mauer. An schwer zugänglichen Stellen. Darum muss man ihnen vertrauen können. Ein Rohrbruch macht nicht selten Schlagzeilen!

Unsere **Kunststoff-Rohre** sind von der Interkommunalen Zulassungsprüfstelle des Tiefbauamtes der Stadt Zürich geprüft worden. Prüfattest-Nr. 362.

Geprüft wurden sie aber auch von uns: auf Verformungswiderstand,

auf Wasseraufnahme, auf Formbeständigkeit nach Vicat, auf Massänderung und Homogenität, auf Innendruck-Zeitstandfestigkeit, auf Zugfestigkeit, auf Masshaltigkeit, auf Schlagbiege- und Biegefestigkeit.

Und was Ihnen ausserdem ein Gefühl der Sicherheit gibt, sind unsere Monteure, die sie sachgemäss verlegen und anschliessen. Unsere Techniker, die auch mit komplizierten Fällen fertig werden. Unsere Konstrukteure, die Spezial-

stücke entwerfen und sogenannte Kunststoff-Lösungen entwickeln. Und nicht zuletzt unsere Notfall-Equipe.

Mit Rohren, die so viel hinter sich haben, werden Sie keine unangenehmen Überraschungen vor sich haben.

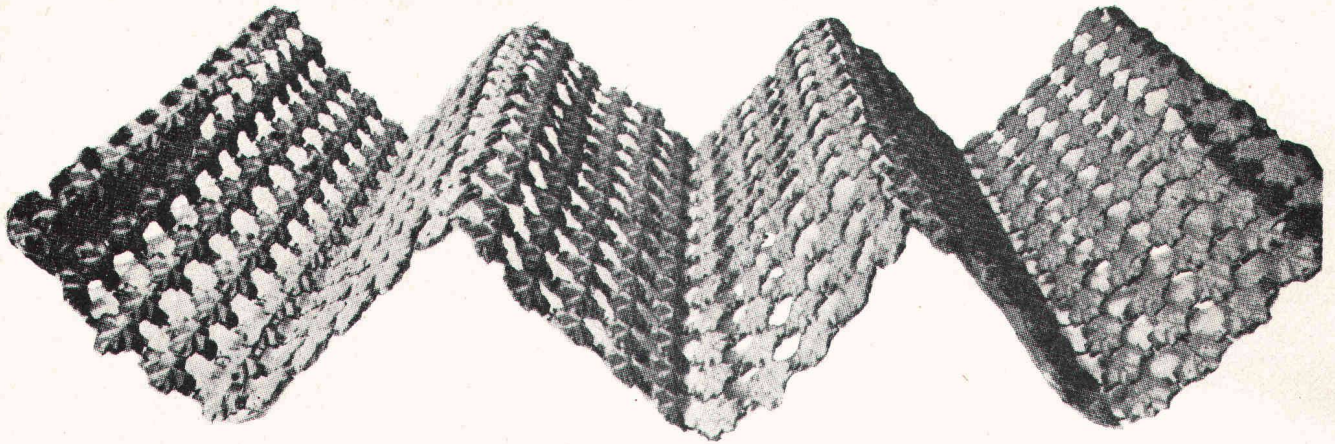
Gerodur

Kunststoff-Rohre für alle Fälle.



Gerodur AG Kunststoffwerk, 8717 Benken im Linthgebiet, Telefon 055-7513 75

Drahtziegelgewebe Ziegelrabitz



als Putzträger unvergleichlich

und wegen seiner universellen Anpassungsfähigkeit an jede Art und Form von Unter-
konstruktion überall verwendbar. Feuerhemmend!



Schweizerische Drahtziegelfabrik AG, 4932 Lotzwil

Spezialisten für Rabitz jeder Qualität und Preisklasse seit 1906

SCHICHTEX

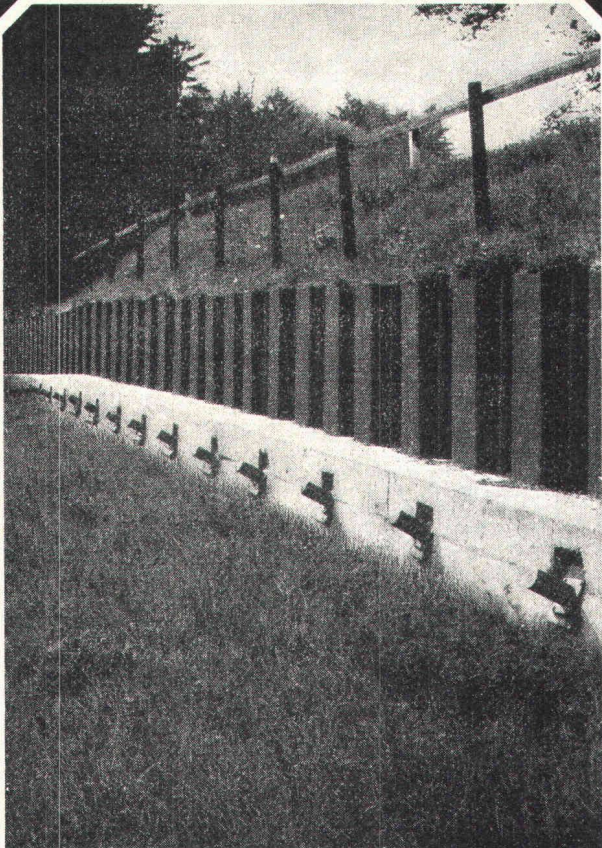
ISOLIERBAUSTOFFE

SCHICHTEX

Schützt
gegen
Kälte, Wärme,
Lärm.

ROCKBI
Mineralfaser-Spray
als Isolation,
Lärm- und
Feuerschutz.

Bau + Industriebedarf AG 4104 Oberwil-Basel Tel. 061 478176



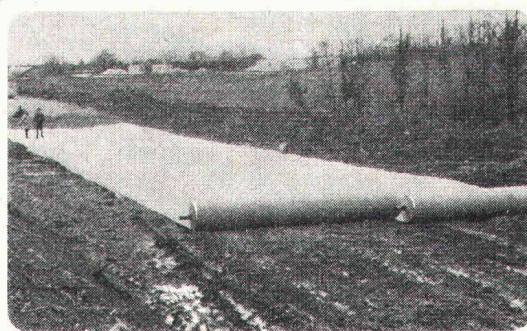
Rutschsanierung Hüntwangen

**Spritzbeton,
Verankerungen,
Sondierbohrungen,
Injektionen,
Betonbohrungen.**

GREUTER

8032 Zürich
Böcklinstrasse 26
Telefon 01 32 90 28

bidim[®]
als Trennmatte
und zur Druckverteilung



Abrollen der
Matte, Vorkopf-
aufschüttung



Nivellierung



Verdichtung



Breitere Bahnen
durch: 1. nähren,
2. überlappen, 3.
durch Klammern

bidim

zur Strukturverbesserung bei:

ERDARBEITEN

Zufahrten, Hilfsstrassen,
Wege, Aufschüttungen auf
schlecht tragfähigen
Boden, usw.

STRASSENBAU

Unterbau für Strassen, für
Autobahnen, Parkplätze,
Unterlage für Heisseinbau

DRÄNAGE

Stabilisierung und Drä-
nage von Geleisen, Schutz
des Dammkörpers, usw.

GELEISEBAU

Filterarbeiten, Entwässe-
rungen, Ummantelung von
Dränröhren, usw.

WASSERBAU

Rückhaltebecken, Reser-
voirs, Lahnungsbau, Ver-
stärkung von Deichen und
Erddämmen, usw.

BIDIM, ein Produkt der RHONE-POULENC, wird in der
Schweiz verkauft durch

PRODO SA

Bituminöse Bindemittel
und chemische Produkte
für das Bauwesen

1564 DOMDIDIER/FR
Tel. 037/75 27 27



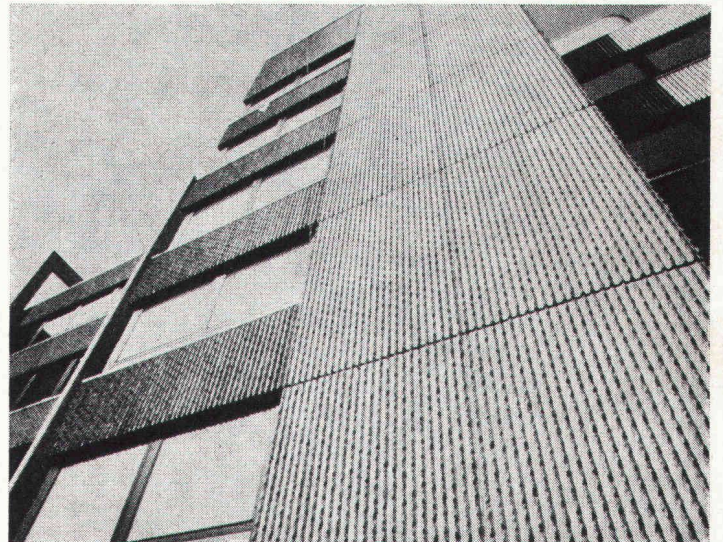
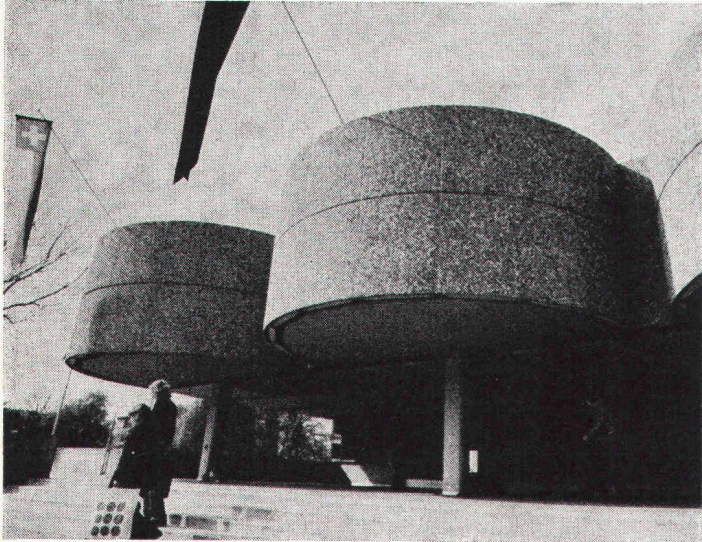
BON für Dokumentation über BIDIM
mit Muster und Preisliste

BZ 1

NAME _____
FIRMA _____
ADRESSE _____
PLZ / ORT _____



BESSERE WÄRMEISOLATION MIT *Durisol*-FASSADENELEMENTEN



DURISOL-Fassadenelemente sind dreischichtig. Ein hochisolierender Kern wird beidseitig von einer Feinbetonschicht umschlossen. Durch ein besonderes Härtingsverfahren erhält die Aussenschicht ihre Wetterbeständigkeit und die helle Tönung. Sie wird weder gestrichen noch sonstwie behandelt, kann aber auch in Rippenbeton-, Wasch-

beton- oder Sichtbetonstruktur ausgeführt werden.

Der Erfolg der DURISOL-Fassadenelemente beruht nicht nur auf dem ausgezeichneten Wärmedurchgangswert. Er zeigt sich auch im Wärmespeichervermögen, dem günstigen Auskühlverhalten und besonders im Feuchtigkeitshaushalt.

Weiter bieten Ihnen DURISOL-Fassadenelemente, wie alle DURISOL-Produkte, sehr gute Schallschluckeigenschaften und Feuerbeständigkeit.

Durisol

DURISOL VILLMERGEN AG
8953 Dietikon, Telefon 01/740 69 81



Coques M

*selbsttragendes Fertigdach
mit jedem Komfort.*

*toiture autoportante
complète, tout confort.*

Holorib®

Holorib SA
2, rue Vallin, 1201 Genève
Telefon 022/31 81 60

Die dritte Dimension



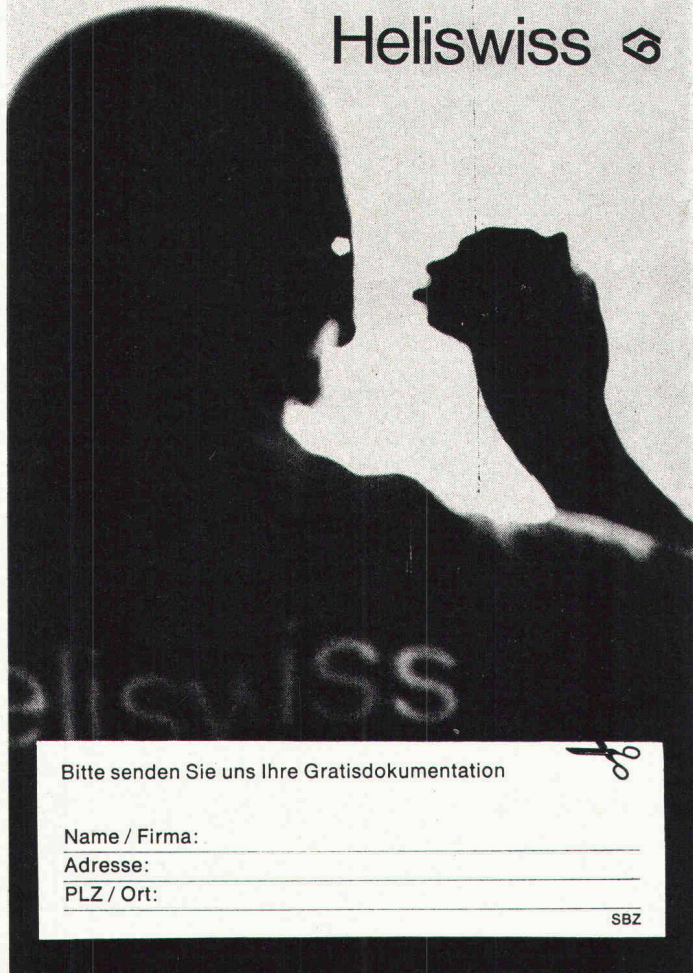
Wo steht denn geschrieben, dass Ihre Transporte auf dem Boden bleiben müssen?

Wer selbst auf dem Boden der Wirklichkeit steht, weiss: Viele Transporte gehen am schnellsten und günstigsten in der dritten Dimension.

Durch die Luft. Im Fluge. Heliswiss.
Wir beweisen es Ihnen.

Schweizerische Helikopter AG, CH-3123 Belp
Telefon 031 81 33 11, Telex 32 540

Heliswiss

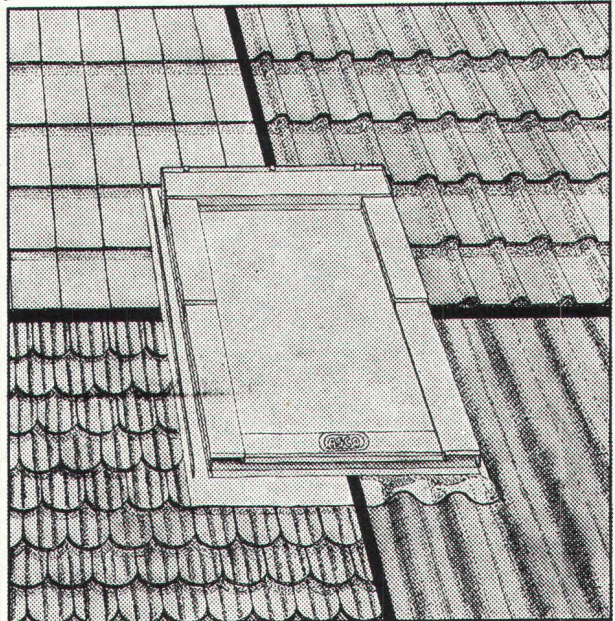


Bitte senden Sie uns Ihre Gratisdokumentation

Name / Firma: _____
Adresse: _____
PLZ / Ort: _____

SBZ

ASCO-
Dachwohnraumfenster
*passen immer -
egal, wie das Dach
gedeckt ist*



Sobald die Dachneigung 20° beträgt, können ASCO-Dachwohnraumfenster in praktisch jedes Dach eingebaut werden. Egal, wie das Dach gedeckt ist.

Weitere Vorteile der ASCO-Dachwohnraumfenster:

- schraubenlos verkleidet – kein Angriffspunkt für Wasser und Frost,
- kindersicher – die Fenstergriffe können wahlweise oben oder unten angebracht werden,
- dank Spezialfalz am Rahmen besonders montagefreundlich,
- stufenlos, in jeder gewünschten Stellung fixierbar,
- winddicht, dank Spezial-Lippendichtung aus verrottungsfestem Neopren,
- isolierverglast, damit Wärme und Kälte nicht den Energiehaushalt belasten,
- in kunststoffbeschichtetem Aluminium oder in Kupfer erhältlich;



Coupon *Qualität lebt
eben länger!*

Soviele gute Argumente interessieren mich – und sicher auch meine Kunden. Senden Sie mir bitte ausführliche Unterlagen über Ihre ASCO-Dachwohnraumfenster.

Name: _____

Adresse: _____

Ausschneiden und einsenden an:

Schoop

Schoop & Co. AG
Spenglereihalfabrikate
5401 Baden Telefon 056 · 83 23 83



BETOPHALT

der Vermörtelungsbelag mit Zukunft!

BETOPHALT der patentrechtlich geschützte Belag unterscheidet sich schon in der Konzeption von herkömmlichen Belägen.

BETOPHALT vereinigt in sich die Vorteile der bituminösen Bauweise und der Betonbeläge.

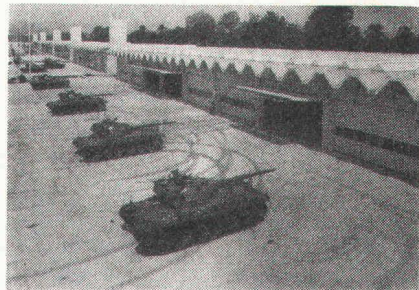
BETOPHALT ist überall anwendbar und besonders geeignet, wo höchste Beanspruchungen auftreten:
 in Fabrikations- und Lagerhallen ● in Parkhäusern und Grossgaragen ● auf Parkplätzen und bei Tankstellen ● auf Flugplätzen (Pisten und Rollwege) ● auf Strassen (Bushaltestellen, Stauräume, Steigungsstrecken) ● bei militärischen Anlagen ● auf Panzerstrassen und -plätzen.

BETOPHALT verdankt seine grossen Erfolge neuen wissenschaftlichen Erkenntnissen und einer sorgfältigen Kontrolle.

Seine Vorzüge sind enorm:

fugenlos ● verformungsfrei ● verschleissfest ● hitzeunempfindlich ● tausalzbeständig ● öl- und treibstoffresistent ● wasserdicht usw.

Mehr über Betophalt erhalten Sie bei nachstehenden Adressen:

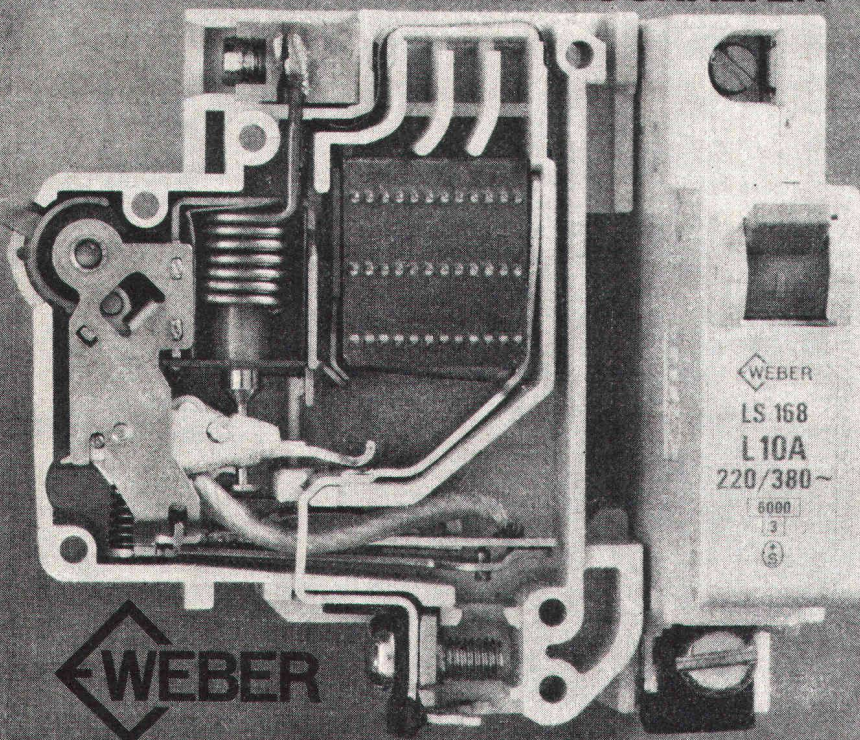


Generalvertretung:
Spelgatti & Kunz AG
 Wallisellenstrasse 135
 8152 Glattbrugg
 Telefon 01 / 810 46 11

BS, BL, Fricktal:
Ernst Frey AG
 Strassen- und Tiefbau
 4302 Augst/Kaiseraugst
 Telefon 061 / 83 13 87

BE, SO, BR:
Frutiger Söhne AG
 Frutigenstrasse 37
 3601 Thun
 Telefon 033 / 21 88 77

DER NEUE LEITUNGSSCHUTZSCHALTER



LS 168

entspricht den neuesten Prüfvorschriften und den neuen standardisierten Massen der Flachausführung. Eine stark strombegrenzende Wirkung und die Beherrschung hoher Kurzschlussströme zeichnen den neuen Weber-Leitungsschutzschalter LS 168 aus. Diese beiden Kriterien sind vor allem für leistungsstarke Anlagen und im Hinblick auf den Netzausbau von grossem Vorteil. Sie bieten Ihnen Sicherheit. Der LS 168 verdient Ihr Vertrauen. Lieferbar ab Oktober 1976. Verlangen Sie Offerte bei Ihrem Grossisten.

Weber AG, 6020 Emmenbrücke
 Telefon 041 - 50 55 44

Die Pensionskasse

SIA
STV
BSA
FSAI

eine Alternative
für Ihre
Personalvorsorge

Das Ziel

die lückenlose Alters-, Hinterbliebenen- und Invalidenvorsorge für die Angehörigen der technischen Vereine (Mitgliedschaft kann auch bei Berufswechsel beibehalten werden)

Die Vorteile

die Pensionskasse SIA STV BSA FSAI ist eine Selbsthilfeorganisation der technischen Verbände mit Selbstverwaltung (paritätische Zusammensetzung aus angeschlossenen Arbeitgebern und versicherten Mitarbeitern)

Die Sicherheit

ist garantiert durch den versicherungstechnischen Aufbau und laufende Beratung durch neutrale Experten; durch die Rückversicherung bei 6 schweizerischen Versicherungsgesellschaften; dank der Geschäftsführung und Anlage der Vorsorgemittel durch eine der grössten und angesehensten Treuhandgesellschaften der Schweiz mit Spezialisten auf allen Gebieten

Verlangen Sie weitere Informationen bei:
Pensionskasse SIA STV BSA FSAI
Waisenhausplatz 25, Postfach 2613
3001 Bern, Tel. 031/22 90 52

Bitte informieren Sie mich weiter:

Name: _____

Strasse: _____

PLZ/Ort: _____

Steinzeit ade jetzt Guttanit T

Guttanit – die Bitumenwellplatte auch für den Grundmauerschutz !

Die grosse Rationalisierung beim Schutz der Grundmauer-Isolieranstriche: die unkomplizierte, zeit- und kostensparende Guttanit T-Platte. Anstellen – auffüllen – fertig! Sicherer Schutz gegen Schichtwasser in Hanglagen, gegen die Feuchtigkeit und den Druck des Erdreiches.

Rationelles Plattenformat von ca. 200 × 109 cm leichte Handhabung, geringes Gewicht von ca. 6 kg / Platte.

Immer mehr Architekten und Bauunternehmer entscheiden sich für die Rationalisierung auch beim Grundmauerschutz.

Gutschein einsenden an Gutta-Werke AG
8344 Bäretswil, Tel. 01/939 21 72

guttanit[®]
Bitumenwellplatten

Bitte senden Sie uns Unterlagen

Name:

Strasse:

PLZ/Ort: Tel.

Notausstieg — Schächte für Fluchtweganlagen gem. TWP

Fluchtrohre oval 200 + 100 cm lang
Fluchtrohre rund 200 + 100 cm lang

vorfabriziert

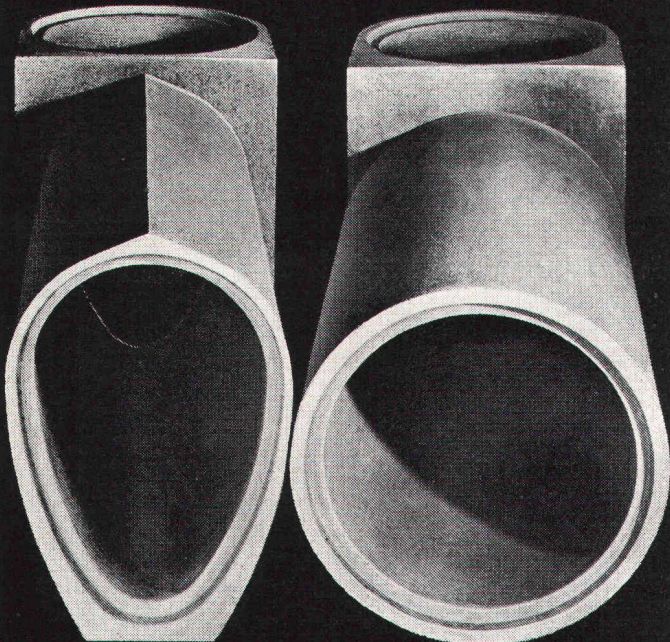
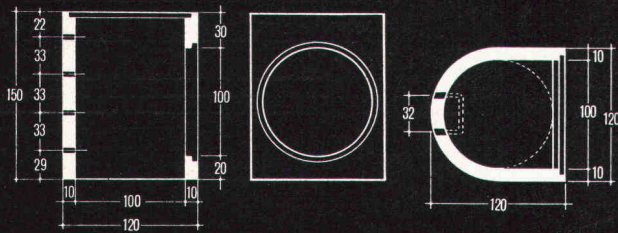
- schnell
- sauber
- stabil
- wirtschaftlich

Dokumentation und Bezug durch den Hersteller:

COMOLLI AG

Beton-Baustoffwerke, 5620 Bremgarten

Tel. 057 5 14 14 oder durch den Fachhandel



comolli

Untergrund-Erkundung ohne Kernbohrungen

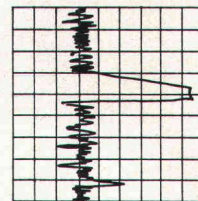
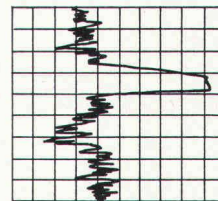
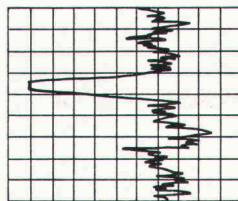
Bis zu 90 % die gleichen Ergebnisse mit den 3 registrierten Parametern der

Sofort-Diagraphie

Geschwindigkeit

Härte

Druck



Feststellung von Hohlräumen

Erstellung von Fels-Eigenschaften

Arbeitsweise

Dieser Apparat wird in 30 Minuten auf alle Bohrmaschinen montiert. Erhältlich in Vermietung.

Wieder eine Neuheit von

BEVAC

Marcel Grangier

1033 Cheseaux Tel. 021 / 91 10 86 / 87



Spielplätze müssen leben, natürliche Umwelt ersetzen, die kindliche Phantasie bereichern, Abwechslung bieten, zu spielerischen Taten verhelfen, Kontakt schaffen, begeistern, anregen, müssen dem Kind seine Welt bedeuten, müssen Wohnraum im Freien sein ...
Verlangen Sie den grossen Spielgeräte-Katalog von Geräten in Holz, Metall, Kunststoff,
berli Postfach 201, 6210 Sursee/LU,
Tel. 045 21 20 66

Eine Idee - zwei Produkte

Elastik-Platten

Elastik-Platten bestehen aus einer gummi-elastischen Oberfläche aus Kunstkautschuk, die durch Noppen unlösbar mit einer Betonplatte verbunden sind.

Anwendungsbereich: Spielfelder und Tennisplätze, Schul- und Pausenhöfe, Dachterrassen und Balkone.

Elastik-Fallschutz-Platten

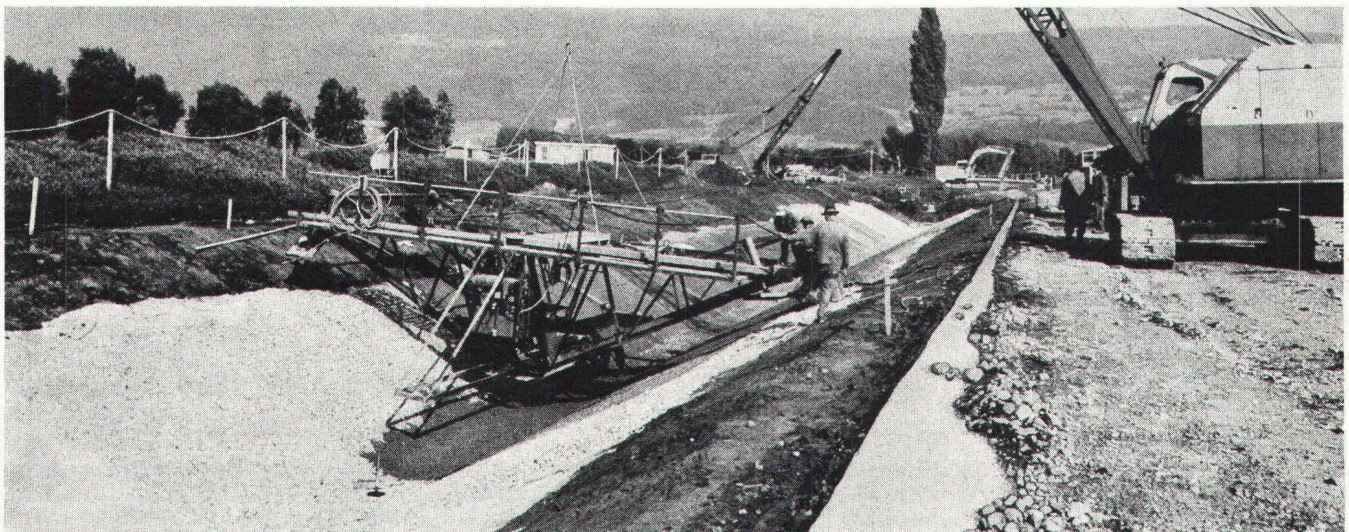
Die Elastik-Fallschutz-Platten sind eine Weiterentwicklung der Elastik-Platten. Eine besondere Fallschutzschicht macht sie weich wie Wald-

boden.

Einsatz: Unter Spielgeräten in Kindergärten und überall dort wo Kinder herumtoben.



Bezugsquellen über:
 GEZOLAN AG
 Werkstrasse
 6252 Dagmersellen
 Tel. 062/861205
 Telex 68551



SODOCA Vliesstoffe im Tiefbau: Technisch ausgereift und in der Praxis bewährt.

Höchste Qualität dank optimaler Technik. SODOCA-Vlies aus UV-stabilisiertem Polypropylen trennt, filtert und verteilt die auf die Strasse wirkenden Kräfte im Unterbau. SODOCA-Vliese sind echte Problemlöser: beim Bau von Strassen, Bahnkörpern, Forstwegen, Baustrassen, Drainagen, Flugpisten usw.

Mit SODOCA Vliesstoffen sparen Sie nicht nur Material, sondern vor allem auch Zeit. Dank SODOCA arbeiten Sie bei jeder Witterung rationeller und schneller. Lassen Sie sich von unseren fachkundigen Spezialisten beraten. Auf diese Technik können Sie bauen.

SODOCA®
 der Stoff, auf dem man Strassen baut.

Coupon Bitte senden an Mühlebach-Papier AG, Abteilung SODOCA, Postfach, 5200 Brugg, Telefon 056/94 5111
 Ich möchte mehr über SODOCA-Spinnvliesstoffe wissen:

- Senden Sie mir Ihre ausführliche Dokumentation.
 Ich wünsche den Besuch Ihres technischen Beraters.

Name: _____

Strasse: _____

PLZ/Ort: _____

8



KUNSTSTOFF-TECHNIK



Sanierung undichter Bauwerke mit KT-72-Injektionen

Kellerräume

LS-Räume

Kanalisationen

Kläranlagen

Kraftwerke

Tankräume

Grundwasserbauten

Altbauten usw.

Rufen Sie uns beim nächsten Wasser-Problem an. Wir sind gerne bereit, Ihnen eine unverbindliche Offerte zu unterbreiten. Die Arbeiten werden von uns mit Garantie ausgeführt.

KUNSTSTOFF-TECHNIK, Aktiengesellschaft Himmler, Spitalstrasse 74, 8952 Schlieren, Telefon 01 / 730 20 20 / 21

ROBA-Beton-Elemente



Rationalisieren durch Vorfabrizieren

Wir fabrizieren sämtliche Betonartikel bis 10 t nach Ihren Plänen.

Weitere ROBA-Produkte

Bausteine

Sickersteine

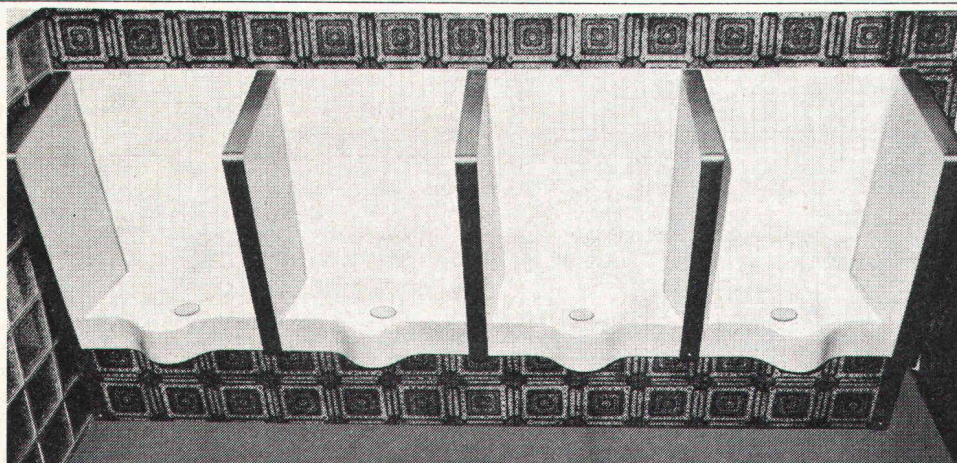
Pflastersteine

Gartenbauartikel

Rasengittersteine

ROBA

Element und Baustein AG
Kindhausen
8604 Volketswil
Tel. 01 / 945 48 17



Ernst- Urinalanlagen

ohne Wasserspülung —
geruchlos.

Wir beraten Sie gerne jederzeit
und unverbindlich.

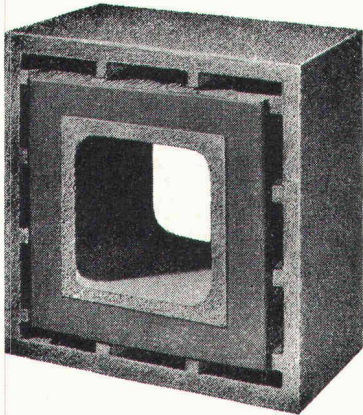
F. Ernst, Ing. AG

Weststrasse 50/52, 8036 Zürich
Telefon 01 / 33 60 66 / 35 36 55

isolit

«ff»

Rauchkamine feuerfest



NEU

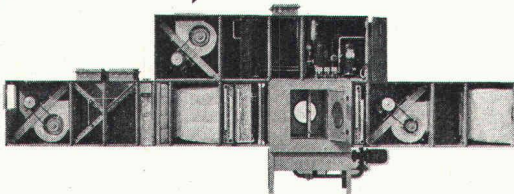
Querschnitte

16/16
20/20
25/25
30/30
35/35
40/40
50/50

ab Kaminfuss
bis min. 2 m
über Rauchrohr-
Einmündung,
und Fortsetzung
mit unserem bewährten
ISOLIT-Normaltyp
bis zum Kaminende.
(Alleinhersteller)

Kamin-Werk Allschwil, 4123 Allschwil 1

Tel. 061/63 05 52

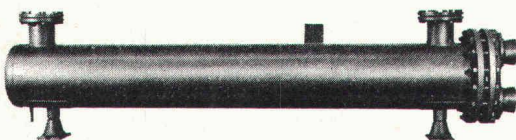
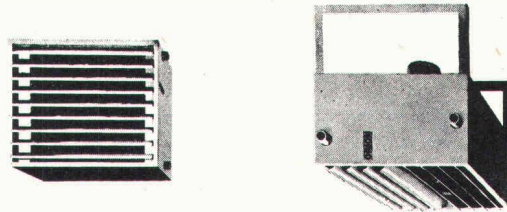


ORION - Klimakastengeräte

Normluftmenge 800 - 20 000 m³/h
Rahmenlose patentierte Konstruktion aus verzinktem Stahlblech und Einbrennlackierung. Kubische Abmessungen.
4 Qualitätsstufen Feinluftmengenabstufung
Normluftmenge 20 000 - 53 000 m³/h. Schieberahmenkonstruktion.
Doppelwandige Zellen in Sandwichbauweise geschäumt, außen sendzimverzinktes Stahlblech, innen Alublech (gegen Mehrpreis V2A-Bleche) alle Einbauteile verzinkt.

ORION - Luftheizapparate

Mit dem Baukastensystem ist es möglich industrielle und gewerbliche Heizungsprobleme mit den geeigneten ORION-Luftheizapparatekombinationen zusammenzustellen. 25 Leistungsabstufungen bis 23 000 kcal/h und 11 000 m³/h. Medien PWW PHW Elektroelemente bis 75 kW. Dampf von 0,1 - 8 Atü. Für alle Geräte steht ein reichhaltiges Zubehörprogramm zur Verfügung.



ORION - Rohrbündel-Wärmetauscher

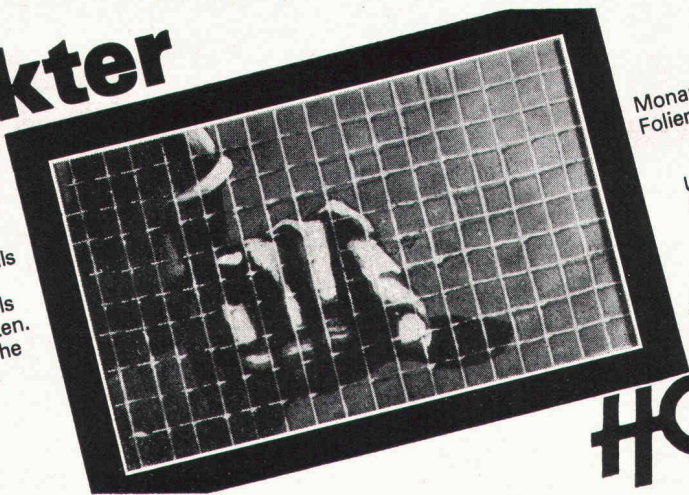
Größte Leistung bei kleinstem Platzbedarf dank neuester Kompakt-Konstruktion. Umfassendes Programm von 0,5-95 m² Oberfläche mit 35 Möglichkeiten bei 5 Längen und 8 verschiedenen Durchmessern. Lieferbar in den Werkstoffen Stahl, V2A, V4A und Kupfer für Horizontal- oder Vertikalmontage. Ein außerordentlicher Preis (Dichtungen, Gegenflanschen und Reduktionsstücke inbegriffen), kurze Lieferfristen dank ORION-Normprogramm. Einfache Montage, ausziehbare Rohrbündel mit Rohren in Haarnadelkonstruktion. Interessante neue Möglichkeiten zur besseren Energieausnutzung mittels Wärmerückgewinnung, Restwärmeausnutzung und Anschluß an Fernheizkraftwerken.

ORION-ALKO AG
ZÜRICH
Apparate für Luft-, Wärme-,
Klima- und Kältetechnik

CH-8037 Zürich
Postfach
Telefon 01/42 16 00
Telex 54 889

Verstärkter Schutz

durch **Monarflex**-Gitterfolien.
10 mal grössere Reissfestigkeit als
gewöhnliche Folien. Für
max. Schutz im Baugewerbe, als
Schlechtwetterschutz für Bauten.
Für Notdächer, für provisorische
Abschlusswände etc.



Monarflex-Folien	Breiten	Dicken
K	2 m u. 4 m	0,15 mm
S	1,5 m u. 2 m	0,25 mm
SUV	1,5 m u. 2 m	0,30 mm
ULTRA	4 m	0,25 mm
SUPER	4 m	0,25 mm

HOWAG AG, 5610 WOHLLEN
Telefon 057 / 6 32 42

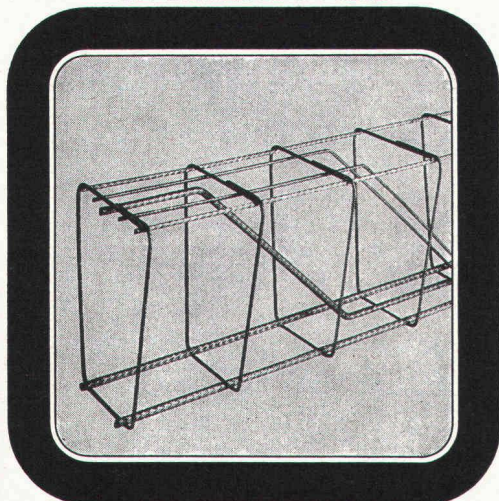
HOWAG

Balken-Armierung

ein fi-Rista-Element

Armature pour poutres

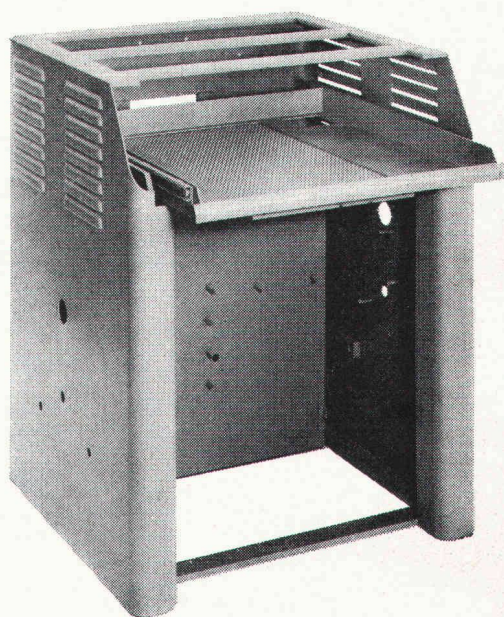
un élément fi-Rista



f Drahtwerke/Tréfileries
Fischer AG
CH-5734 Reinach AG
Tel. 064 71 15 55

FISCHER REINACH

Metallkonstruktion



Maschinensockel, Schutzvorrichtungen,
Behälter, Kästen usw.

Blechwaren aus Eisen und allen Metallen

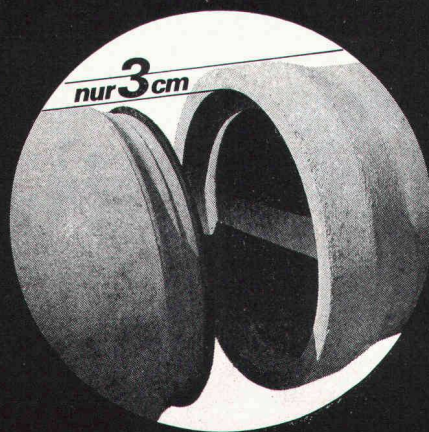
USINE DECKER S.A.

Belleveaux 4 — 2000 Neuchâtel — Tel. 038 / 24 55 44

Interessante Muffe

**Kostensenkung durch geringeren
Material- und Zeitaufwand:**

geringere Stärke der Betonsohle,
keine Aussparung im Sohlenbeton
für die Glocke,
einfachere Verlegetechnik,
die Rollringdichtung garantiert eine
dichte Muffe,
diese Rohre haben sich bereits unter
schwierigen Bedingungen bewährt.



Für den Strassenbau:

UF-Pflastersteine,
Strassenabschlüsse,
Filterrohre, Sickerschächte,
Sicker- und Zementrohre

Herbag

Herstellung von Baustoffen AG

8640 Rapperswil 055 - 27 64 54
8716 Schmerikon 055 - 86 29 86
9230 Flawil 071 - 83 13 75
8052 Zürich-Seebach 01 - 50 35 40

«esser's» neue Gully-Serie: Sicherheit in einem Guss.

- Durch und durch wärmedämmt.
- Kurzschlussicherer Heizungsanschluss.
- Entwässerung von mehreren Beschichtungsebenen und Terrassen.

Sicherheit ist Geld wert.
(Beim neuen «esser's» Gully wird sie gratis mitgeliefert.)

Denn:
Die neuen Gullys bestehen aus noch weniger Einzelteilen, die nahtlos in einem Stück geformt sind. Beim Einbau werden sie durch formschlüssige Verbindungen zu einem einzigen Bauelement. Und eine besondere Spezialität: Das neue Sicherheits-Gully ist abgewinkelt — für extrem niedrige Einbauhöhen — lieferbar.

Verlangen Sie unsere ausführliche Dokumentation oder den Besuch unseres Fachberaters.

Jakob Scherrer Söhne AG
Allmendstrasse 7

8059 Zürich
Telefon 01/2579 80

SCHERRER

Scherrer —
Ihr Partner
auf dem Flachdach!

Problem-Lösung 10: Das Holz/Metall-Fenster

Unsere Holz/Metall-Fenster sind **nicht nur preisgünstig, sondern auch dauerhaft. Nicht nur dauerhaft, sondern auch wartungsfrei.** Das erklärt, warum die Geilinger-Holz/Metall-Fenster in der ganzen Schweiz hergestellt werden.

Wo immer Sie auch bauen — in unmittelbarer Nähe Ihres Bau-Objektes findet sich mit Sicherheit ein Hersteller unserer Holz/Metall-Fenster.

**Das Holz/Metall-Fenster von Geilinger:
Eine preis-gerechte Lösung.
Eine problem-gerechte Lösung.**

Mit diesem Talon tut sich für Sie ein Fenster zum besseren Fenster auf: Wir informieren Sie gerne über unsere Holz/Metall-Fenster und nennen Ihnen auch gleich den nächstgelegenen Hersteller.

Firma: _____ SBZ
Name: _____
Strasse: _____
PLZ/Ort: _____

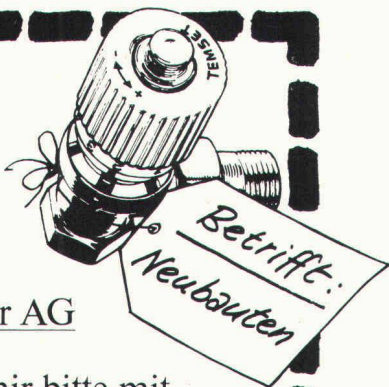
G 76.10

GEILINGER

GEILINGER AG, METALLBAU, 8401 WINTERTHUR, 052 84 61 61

TEMSET®

Das thermostatische Heizkörperventil:
Nutzt Gratiswärme.
Spart Energie.
Senkt Heizungskosten.



An die Procalor AG
8039 Zürich 4

Beweisen Sie mir bitte mit harten Fakten und konkreten Zahlen, dass ich dieses gerissene Heizkörperventil meiner Bauherrschaft guten Gewissens empfehlen kann. Weil es die Heizungskosten bis zu 20% senkt. (Und erst noch erhöhten Wohnkomfort bietet.)

Ich bitte um den Besuch eines Beraters.

Name: _____

Bitte senden Sie mir vorerst eine umfassende und detaillierte Dokumentation.

Firma: _____

Strasse: _____

PLZ/Ort: _____

Telefon: _____

Te3

Vetroflex

ISOVER
VETROFLEX

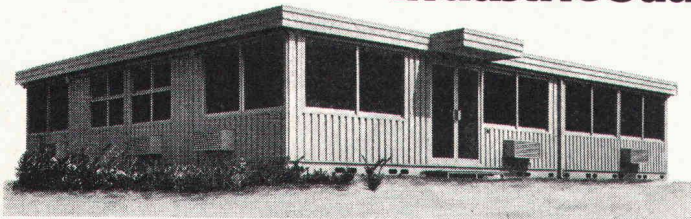
isoliert

Wärme + Kälte + Schall

besser

FIBRIVER
Verkaufsbüro deutsche Schweiz
8155 Niederhasli / ZH
Tel. 01 850 24 44

Zweckbauten[★] von der kleinsten Baueinheit bis zum vollisolierten, repräsentativen Industriebau



★ Unter Zweckbauten verstehen wir: Raumzellen in Norm-Massen mit Individual-Ausstattung, die sich beliebig aufteilen und erweitern lassen.

Zu dem höchsten Vorfertigungsgrad bieten unsere Einheiten weitere Vorteile:

- schlüsselfertig geliefert (Referenzen auf 3 Kontinenten)
- mobil und formschön

- vielfach koppel- und stapelbar
- komplette Ausstattung
- einfache Montage
- leicht transportierbar

Sie wählen – wir projektieren und offerieren. Es lohnt sich mit uns zusammenzuarbeiten, denn mit unseren Einheiten wird jedes Raumproblem optimal gelöst.

VARIANT BAU AG

Zentralstrasse 170
5430 Wettingen
Telefon 056 / 26 51 92

**RICHTIG
ISOLIERT-
GUT
INVESTIERT!**



Flumroc AG,
8890 Flums

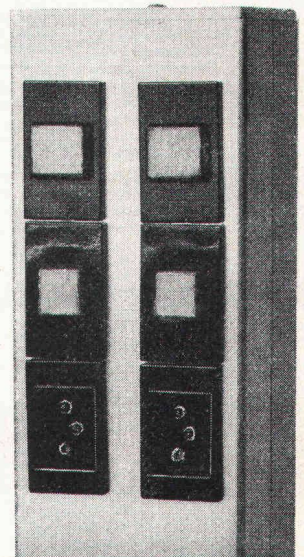
Telefon
085 3 26 46

Elektrische Raumerschliessung

über Boden, Wand und neu Decke

mit
Boden-Anschluss-
Aufsätzen GROBA

Alle Grössen mit
Alu-Normteilen

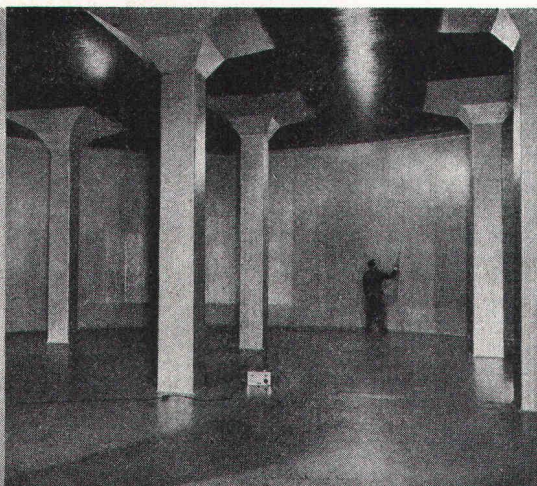


Grossenbacher Zürich AG
Tel. 01 54 55 54

Grossenbacher
Zürich

Tonwerk Döttingen
Inhalt 1 Million Liter

betontanks



Für Heiz- und Dieselöl

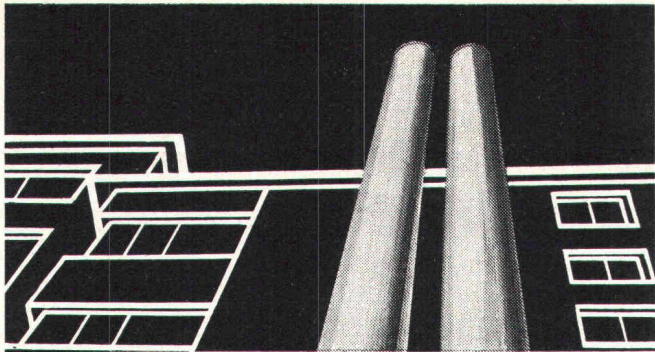
Spezialauskleidung mit elastischer Dauerbeschichtung

Die **Doppelmantel-Kunstharzauskleidung** «System Schneider» mit Ueberwachung des Hohlraumes mittels Leckanzeiger erfüllt die neuen Vorschriften des Eidg. Amtes für Umweltschutz (endgültiger Ausweis EAGS-Nr. 08.03.74). Ausführung bei Neuanlagen und als Sanierung alter Tanks in den Zonen A und B, die den heutigen Vorschriften nicht mehr genügen.



tankbau **otto schneider zürich**

8057 zürich frohburgstr. 188 tel. 01 / 26 35 05



Doppelwandige

Rutz

Aussenkamine aus Chromnickelstahl

Säure- und rostfest. Freistehend oder in der Fassade verankert.
Farben: natur matt oder farbig einbrennlackiert.
Jede Anlage wird den spezifischen Gegebenheiten wie Kesselleistung, Kaminhöhe, Abkühlung usw. angepasst.

Vereinbaren Sie eine unverbindliche Besprechung.

**RUTZ + CO. Kaminbau
Kaminsanierungen**
8153 Rümlang
Wibachstrasse 3, Postfach, Tel. 01 - 817 93 11

**Der Rede wert:
unsere
Anwendungs-
technik.**

Das Gespräch zwischen Architekt und technischem Berater steht für uns an erster Stelle bei einer Flachdach-Abdichtung mit **Sarnafil**. Weil unsere flexible Anwendungstechnik auf die Erfordernisse am Objekt Rücksicht nimmt, bleibt der Weg für die bessere Lösung immer offen. Tatsächlich der Rede wert, oder?

Sarnafil[®]

Ich bin interessiert an einem Gespräch über **Sarnafil** mit einem technischen Berater.

SBZ SF.2.77

Name/Firma: _____

Adresse: _____

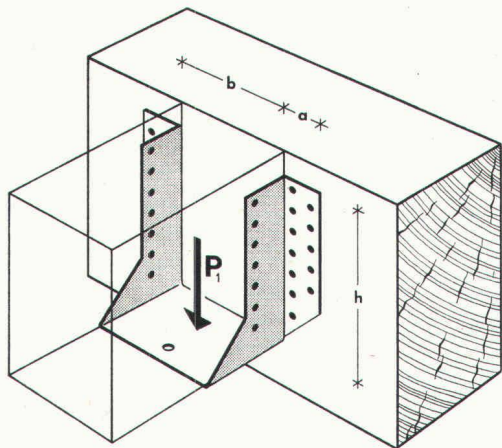
Sarna Kunststoff AG

CH-6060 Sarnen Postfach 12
Telefon 041 66 23 33

sicher verbinden

HVV

mit dem
Balkenschuh



HOLZBAU-VERBINDER-VERTRIEB AG

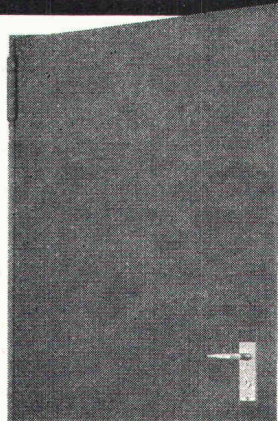
Postfach, 3415 Hasle-Rüegsau, Tel. 034 / 61 36 05, Telex 33288
Fordern Sie unser ausführliches Informationsmaterial an.

Name:
Firma:
Branche:
Strasse:
PLZ und Ort:

(möglichst Firmenstempel)

SB/7.77

**Brander-
Normtüren -
die «grossen» Türen
zum kleinen Preis.**



z.B.

feuerhemmende Stahl-
türe F 30, 50 mm Mine-
ralwolle-Isolation, Feder-
bandtürschliesser, links
und rechts verwendbar
(einfach auf den Kopf
stellen). Komplett mit
Beschlag und Rahmen,
in 4 Normgrössen

ab Fr. 220.—

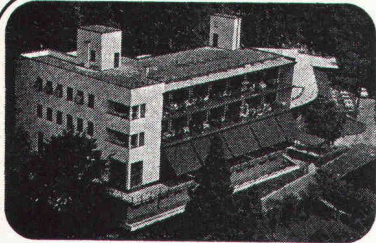
Wiederverkaufsrabatt
auf Anfrage

brander ag

Normbauteile, 8162 Steinmaur ZH
Telefon 01/853 06 22, Telex 55562

YTONG-Deckenplatten

Die stahlbewehrten Montagebauteile mit kraftschlüssiger Fugenprofilierung



monte
verita
ascona

Das Haus wurde 1928 vom Architekten

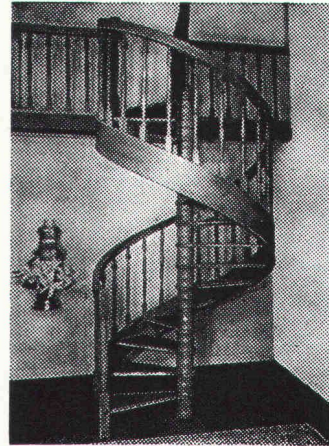
Emil Fahrenkamp gebaut und 1970 renoviert.

Alle Zimmer sind komfortabel eingerichtet. Naturpark, Fitness - Center, geheiztes Schwimmbassin, Tennisplatz. Eigener Bus (3 Min.) bis Ascona.

Ideales Familienhotel für Ihre Ferien.

Verlangen Sie unverbindlich eine Offerte.

Direktion: A. Cotti
Tel. 093 / 35 12 81



Wendeltreppe

aus massivem Holz. Ein handwerkliches Meisterstück. Zehn Modelle, davon eines zeitgenössisch (Buche, Mahagoni oder Eiche). Durchmesser 1,17 m, 1,32 m, 1,47 m, 1,60 m, 2,00 m. Ist in wenigen Stunden montiert. Geländer in Stil oder modern, gerade oder schräg. Mehrfarbige Dokumentation auf Verlangen.

**Le Décor
Stylisé**

1814 La Tour-de-Peilz
Grand-Rue 45
Telefon 021 / 54 39 55

Wingopan Dachwohnraumfenster – preisgünstig – überlegen in der Konzeption – einfach und schnell zu montieren

Wingopan®

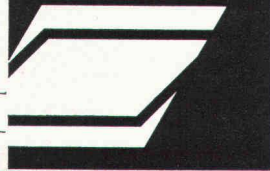
Verlangen Sie
Unterlagen von
Siegfried Keller AG 8304 Wallisellen
(01 833 02 81)

Name

Adresse

PLZ/Ort

B



HP 67/97

Neu erschienen

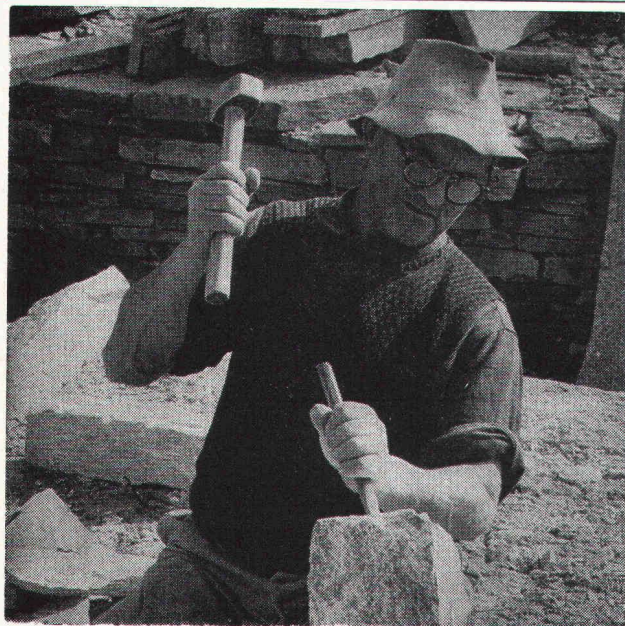
Demo-Pac Baustatik

In diesem von Hewlett-Packard unterstützten Pac finden Sie die detaillierten Beschreibungen von über 170 Statik-Programmen:

Freitragler, eingespannte Träger, beliebig belastbare Durchlaufträger bis 10 Felder, Rahmen, Querschnittswerte, Bemessung Stahlbeton/Spannbeton, Grundbau, Mathematik usw.

Verlangen Sie **kostenlos** das Demo-Pac oder für nur Fr. 25.— das Demo-Pac mit drei Rechenbeispielen, inklusive Magnetkarten.

Ingenieurbüro W. Heiniger, Feldweg 8, 8623 Wetzikon ZH
Telefon 01 / 77 27 77 oder 01 / 87 79 07 (U. Götschi)



Natursteine

im Garten-, Hoch- und Tiefbau

Wir laden Sie ein, unsere neue, grosse **Musterausstellung** an der Seefeldstrasse 198 in Zürich zu besuchen.

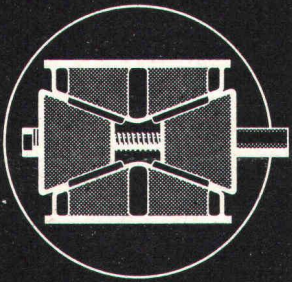
Eckardt Natursteine AG

8034 Zürich, Postfach
Telefon 01 / 55 08 60
Telex 57004

6604 Locarno, Via in Selva
Telefon 093 / 31 39 52

Grosses Lager in Zürich-Tiefenbrunnen

RIX



Absenk-Keile für Lehrgerüste und Fertigelemente

20 t und 40 t Tragkraft

verkauft und vermietet



Rigling & Co. AG
Leutschenbachstrasse 44
8050 Zürich, Telefon 01 / 50 15 30

FASSADEN SANDWICH-ELEMENTE

Stahl / Kunststoff mit Hartschaumkern

Lieferung für

FASSADE und DACH

Ein ausgedehntes Programm
mit Stahlblech bandverzinkt
einbrennlackiert
oder mit
Kunststoff-
Folienbeschichtung

in ausgewählten Farbtönen
mit oder ohne Profilierung

HOESCH -isowand

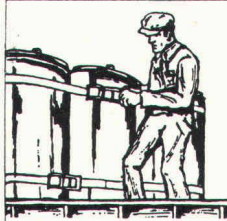
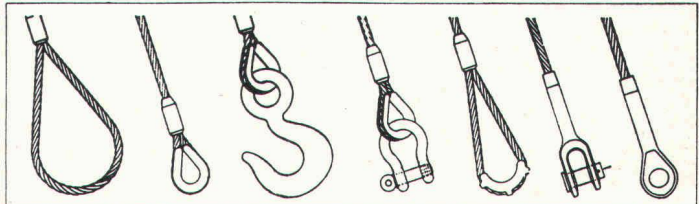
in Wanddicken 35 60 120 mm
Wärmedämmung: $k = 0,64 \quad 0,39 \quad 0,20 \text{ kcal/m}^2\text{h}^\circ\text{C}$
minimale Gewichte
preisgünstig!

Grosse Auswahl in Trapezprofil-Blechen

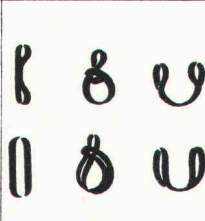
STÜSSIBAU AG 8620 Wetzikon

Morgenstrasse 8

Telefon 01 / 77 33 55



Zurrgurten



Hebegurten



Für mehr Sicherheit fertigen wir alle hochfesten
Drahtseil- und Kettenstruppen, Kunststoff-
Hebegurten, Hebezeuge usw.

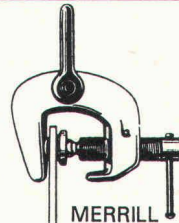


RISS AG

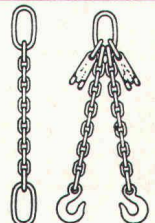
Drahtseil- und Kettenwerk
8108 Dällikon-Zürich
Industriestrasse 32, Telefon 01 / 844 11 22



Ladebinder



MERRILL



Mit uns reden,
lohnt sich

Brückenbau
Kanalbau
Industriebau
Eisenbetonbau
Spezialtiefbau
Wohnbau

Spaltenstein

Spaltenstein AG Hoch + Tiefbau
Schaffhauserstrasse 372, 8050 Zürich

Coupon

- für unverbindliche nähere Unterlagen (inkl. Sprengbericht).
 für ein unverbindliches Gespräch mit Ihrem Spezialisten.

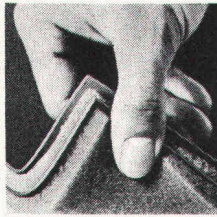
Name:

Adresse:

Bitte einsenden an:

SCHOELLKOPF-IRONFLEX AG
 Schaffhauserstrasse 265, 8057 Zürich

BZ



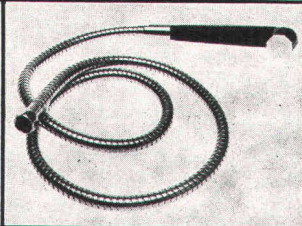
Sie bauen Betontanks gemäss den TTV (Techn. Tankvorschriften). **Wir** kleiden die Tanks mit einer seit 15 Jahren bewährten PVC-Doppelfolie aus. Versuchs-sprengungen mit dem Bundesamt für Zivilschutz bewiesen, dass unsere Auskleidungen selbst nach Zerstörung des Betons dicht hielten. Unser System ist EMPA-geprüft und vom Eidg. Amt für Umweltschutz bewilligt. Beton ist auf die

Dauer nicht nur sicherer als korrodieren-der Stahl, sondern auch kostengünstiger.

SCHOELLKOPF-IRONFLEX AG

Schaffhauserstrasse 265
 8057 Zürich
 Tel. 01/48 78 88

Sichere Betontanks



BOA AG

6002 Luzern
 Postfach 998
 Tel. 041 - 44 21 21

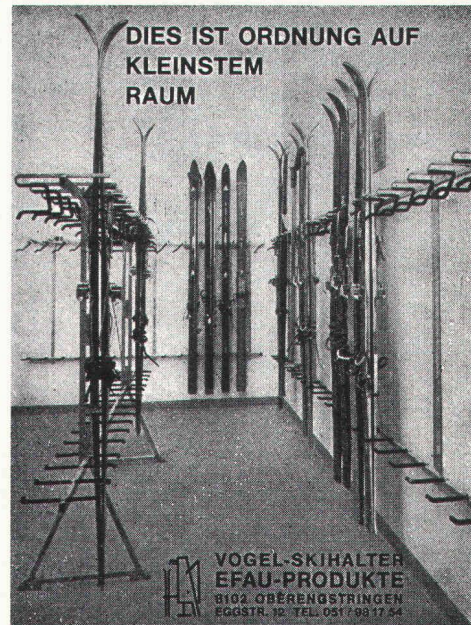
Der Schweizer Fabrikant, Ihr Lieferant und Berater

102

Reparaturen und Revisionen

von Nivellieren und Theodoliten aller Marken.
 Preiswert, rasch und fachgerecht. Prüfen Sie uns!

GEOMETRA AG, 5036 Oberentfelden
 Vermessungsgeräte, Jubiläumsweg 15
 Telefon 064 / 43 42 22



Vogel-Skihalter

Ganzmetall
 Feuerverzinkt
 Robust

Planen und Einrichten von Skiräumen, Liefern von Teilen für Selbstmontage

Für Hotels, Ski- und Ferienhäuser, Schulen, Bergbahnen usw.
 Bis 16 Paar Ski per Laufmeter.

ERWIN VOGEL EFAU-PRODUKTE
 8102 Oberengstringen
 Eggstrasse 12
 Tel. 01 / 79 16 24

VOGEL-SKIHALTER EFAU-PRODUKTE
 8102 OBERENGSTRINGEN
 EGGSTR. 12 TEL. 031-79 16 24



Architekturmodelle

Reliefs- und Planungsmodelle
 exakt und ansprechend liefert
 kurzfristig und preiswert

KREBSER-MODELLBAU
 Effretikon ZH, Tel. (052) 32 10 16

rufen Sie uns an

Schweizerische
 Steinzeugfabrik
 Schaffhausen
 Tel. 053/50051

Schaffhauser Steinzeugrohre



verlegen und vergessen
 auch wenn die Abwässer immer aggressiver werden!

Stellenangebote

Architekturbüro sucht

Alleinsekretärin

für die speditive Erledigung der vielfältigen Aufgaben.

Eintritt nach Vereinbarung

Ihre Kurzofferte richten Sie an

Egon Dachtler, Architekt
E. P. Nigg, Dr. sc. techn. dipl. Arch. ETH/SIA
Stockerstrasse 10, 8002 Zürich

Kanton Solothurn

Wegen Erreichens der Altersgrenze tritt der bisherige Stelleninhaber auf Ende 1977 in den Ruhestand. Aus diesem Grunde wird die Stelle des

Kantonsbaumeister

zur Wiederbesetzung ausgeschrieben. Wahlbehörde ist der Kantonsrat.

Wahlvoraussetzungen:

Diplom der ETH Zürich oder der EPUL Lausanne. Erwünscht sind ferner einige Jahre Praxis an verantwortlicher Stelle als Leiter eines Mitarbeiterstabes bei der Bearbeitung von schwierigen Bauaufgaben (Spitäler, grössere Schulbauten und dergleichen).

Dem Kantonsbaumeister obliegen die Leitung des Kantonalen Hochbauamtes mit rund 25 technischen und administrativen Mitarbeitern, die Ausarbeitung von Raumprogrammen, ferner Planung, Bau und Unterhalt der Hochbauten des Kantons (Schulen, Anstalten, Verwaltungsbauten, Dienstwohnungen) und der öffentlichen Krankenanstalten sowie die Oberaufsicht über Bauten, die aus Mitteln des Finanzausgleichs oder andern staatlichen Mitteln Beiträge erhalten.

Die Besoldungs- und Pensionskassenverhältnisse sind gesetzlich und zeitgemäss geordnet. Stellenantritt nach Vereinbarung. Der Amtsinhaber hat im Kanton Solothurn Wohnsitz zu nehmen.

Anmeldungen mit Lebenslauf, Foto, Tätigkeitsausweisen und Zeugnissen sowie Handschriftprobe sind bis zum 24. Juni 1977 dem Kantonalen Personalamt, Rathaus, 4500 Solothurn, einzureichen.

Solothurn, 10. Juni 1977

Kantonales Personalamt Solothurn

International tätige Generalunternehmung sucht für den Einsatz im Hauptsitz **Zürich** einen

Netzplantechniker

Das anspruchsvolle und interessante Arbeitsgebiet umfasst:

- Erstellen und Nachführen von Terminplänen für Grossprojekte im Ausland
- Terminanalysen für Projekte im Planungsstudium
- Terminkoordination der beteiligten Unternehmen
- Projektkostenplanung
- Durchführung von Termin- und Kostenkontrollen
- Risikoanalysen

Wir verlangen: — gute bautechnische Ausbildung
— Verständnis für EDV
— Englischkenntnisse von Vorteil

Wir bieten: — zeitgemässen Lohn
— sehr gute Sozialleistungen
— Möglichkeit für Auslandstätigkeit

Interessenten bitten wir um Einreichung der Bewerbungsunterlagen unter dem Stichwort «Netzplantechniker» an

mobag
international

Max-Högger-Strasse 2, P. O. Box 1364, 8048 Zürich/Switzerland
Phone 01 / 64 44 11

Per 1. Juli 1977 oder nach Uebereinkunft suchen wir einen

Bautechniker evtl. Hochbauzeichner

mit umfassenden Kenntnissen in Konstruktion und Kalkulation.

Es erwartet Sie bei uns ein lebhafter Betrieb und eine verantwortungsvolle Dauerstellung.

Falls Sie sich angesprochen fühlen und willens sind, unserem jungen Betrieb mit Ihrem überdurchschnittlichen Einsatz mitaufzubauen zu wollen, einige Jahre Praxis mitbringen, dann sind Sie unser neuer Mitarbeiter.

Ihre Bewerbungsunterlagen erreichen uns unter folgender Adresse:

Bauplanung AG Buchs
Heinrich-Wehrli-Strasse 27, 5033 Buchs
Telefon 064 / 25 21 75

— aus dem STAHLTON-Angebot —

Betonelemente

für Hallenbauten

Profilträger
Dachbinder

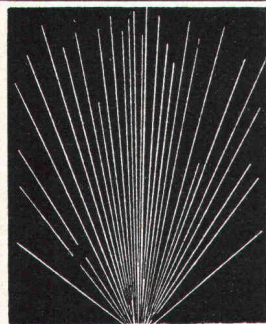
Rippenplatten
Pfeifen
Stützen

Verlangen Sie Unterlagen



Stahlton

Zürich, Telefon 01 - 47 64 00
St. Gallen Lausanne Lugano



GEFAS

Gesellschaft für angewandte
Sprengtechnik AG
Ingenieurbüro

CH-8307 Effretikon
Telefon 052 / 32 25 55

- Sprengarbeiten
- Erschütterungsmessungen
mit sprengtechnischer Beratung
- Sprengtechnische Schulungskurse
- Handel mit Sprengmaterialien

Offizielle Beratungsstelle
des Schweiz. Baumeisterverbandes (SBV)
für Sprengarbeiten

Stellenangebote

Gesucht seriöser, erfahrener

Baukaufmann

als freien Mitarbeiter für den Verkauf eines erfolgreichen
Einfamilienhaus-Programmes.

Offerten erbeten unter Chiffre U 25-23773 an Publicitas, 6002 Luzern.

Die Stadt Freiburg

schreibt die Stelle des

Stadtbaumeisters

Leiter des Hochbauamtes
und des Bebauungsplanes, aus:

- Schweizer Nationalität
- französische oder deutsche Muttersprache
mit guten Kenntnissen der andern Sprache
- Diplom und Nachweis von mindestens
5 Jahren Praxis in der Direktion
eines Baubüros oder einer Baustelle

Das Pflichtenheft kann bei der Direktion des
städtischen Bauamtes verlangt oder bei der
derselben Direktion, Reichengasse 37, erster
Stock, von Montag bis Freitag zwischen
9 und 11.30 Uhr und zwischen 14 und 17.30 Uhr
eingesehen werden.

Bewerbungen mit vollständigem Lebenslauf
und Foto sind **bis 30. Juni 1977** zu richten
an das

Sekretariat der Stadt Freiburg
Rathaus, 1700 Freiburg

Wir projektieren und realisieren u. a. grössere Indu-
strie-, Wohn- und Schulanlagen im Ausland.

Zur Ergänzung unseres Generalplanungs-Teams suchen
wir einen

Architekt

Der anspruchsvolle Aufgabenbereich umfasst die Erar-
beitung von Gesamt-Layouts, die Projektierung von
Industrie- und Bürobauten samt Infrastruktur sowie
Detailbearbeitung und Ausschreibung.

Wir erwarten einen initiativen, selbständigen Mitarbeiter
mit mehreren Jahren praktischer Erfahrung im Industrie-
bau. Französischkenntnisse erwünscht.

Interessenten werden gebeten, ihre schriftliche Bewer-
bung einzureichen unter Chiffre SBZ 918 an IVA AG,
Postfach, 8035 Zürich.

Bedeutende schweizerische Generalunter-
nehmung sucht tüchtigen, zuverlässigen

Bauführer

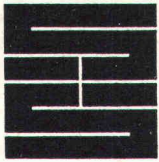
Aufgaben:

örtliche Bauführung; Qualitäts-, Termin- und
Kostenkontrolle; Ausmassarbeiten, Rapport-
wesen, Abrechnung; Durchführung der Ga-
rantiearbeiten; Verhandlungen mit Behörden,
Bauherren und Unternehmern; Zahlungs-
wesen.

Anforderungen:

Hochbautechniker oder Hochbauzeichner mit
mehrjähriger Bauplatzpraxis und guten
Kenntnissen im Innenausbau.

Interessenten richten ihr Bewerbungsschrei-
ben mit handschriftlichem Lebenslauf und
Zeugniskopien oder Referenzangaben unter
Chiffre OFA 2489 Zo an Orell Füssli Werbe
AG, Postfach, 8022 Zürich.



Schaffroth & Späti AG

Asphalt- und Bodenbeläge

8403 Winterthur

Telefon 052 / 29 71 21
Gegründet 1872

Flachdachbeläge jeder Art

Gussasphalt für Isolationen und Strassen

Spenglerarbeiten

Nacophalt-Hartgussasphaltböden

Linolith-Industriebodenbeläge
seit 50 Jahren bewährt

Zimmerli-Hartbetonböden
für Autogaragen, Rampen usw.

REPOXIT-Kunsthartzböden
in diversen Farben, 2 bis 7 mm stark

Stellenangebote

Ingenieurbüro für Tiefbau sucht für abwechslungsreiche Arbeiten in den Gebieten Wasserversorgung, Kanalisation und Strassenbau in Dauerstellen zuverlässigen

Ingenieur-Techniker HTL

mit einigen Jahren Praxis im allgemeinen Tiefbau.

Tiefbauzeichner

mit einigen Jahren Erfahrung.

H. Gassmann, dipl. Ing. ETH/SIA, Schulweg 26, 5033 Buchs/Aarau

Wir können einem

Resident Consulting Engineer

Dipl. Bauingenieur ETH

für interessante, vielseitige und herausfordernde Aufgaben in der Projektierung von Strassen, Brücken und Abwasseranlagen eine Stelle anbieten.

Aufgaben

Mitarbeit in unserem Zweigbüro in **Westafrika**. Der Bewerber hat zudem die Aufgabe, bei der Abwicklung der Aufträge als Koordinator zum Bauherrn zu wirken.

Anforderungen

Wir erwarten vom Bewerber 3 bis 5 Jahre praktische Erfahrung, gute Englischkenntnisse, Verhandlungsgeschick, Organisationstalent und Sinn für Zusammenarbeit.

Interessenten werden gebeten, Ihre handschriftliche Bewerbung mit den nötigen Unterlagen unter Chiffre SBZ 919 an IVA AG, Postfach, 8035 Zürich, zu senden.

ATELIER FÜR ARCHITEKTURPERSPEKTIVEN

David-Hess-Weg 14, 8038 Zürich, Telefon 01 / 45 29 49
erstellt für Sie
anspruchsvolle perspektivische Architekturzeichnungen
für jeden Zweck



Kantonale Verwaltung

Bei nachstehender Dienststelle ist folgende Stelle wieder zu besetzen:

Kantonales Tiefbauamt Graubünden, Chur, Telefon 081 / 21 35 61

Stellvertreter des Oberingenieurs

Diplomabschluss als Bauingenieur ETHZ oder gleichwertige Hochschule, mehrjährige Praxis auf dem Gebiet des Bauingenieurwesens, Gewandtheit im mündlichen und schriftlichen Verkehr und Führungseigenschaften, guter Organisator.

Stellvertretung des Oberingenieurs, Leitung der technischen Mitarbeiter des Stabes, der Abteilung Planung, Projektierung und der Administration.

Wir bieten zeitgemässe Entlohnung im Rahmen der Personalverordnung. Dienstantritt nach Vereinbarung.

Auskünfte über den Aufgabenbereich erteilt die zuständige Dienststelle.

Ihre Bewerbung richten Sie bitte mit den üblichen Unterlagen an das Personal- und Organisationsamt des Kantons Graubünden, Steinbruchstrasse 18/20, 7001 Chur, Telefon 081 / 21 31 01.

Personal- und Organisationsamt des Kantons Graubünden

— aus dem STAHLTON-Angebot —
Vorspannkabel BBRV®
35–470 t Spannkraft sicher zuverlässig einfach
Verlangen Sie Unterlagen

StahlTon
Zürich, Telefon 01 - 47 64 00
St. Gallen Lausanne Lugano

— aus dem STAHLTON-Angebot —
STAHLTON® Decken
Standard- und Isolierdecken
mit vollständiger Tonuntersicht

Verlangen Sie Unterlagen
 **Stahlton**
Zürich, Telefon 01 - 47 64 00
St. Gallen Lausanne Lugano

Stellenangebote

Architekturbüro in der Region Thun sucht

Bautechniker / Bauführer

Anforderungen:

Einsatzfreudigkeit, gute Berufsausbildung, selbständige Arbeitsweise mit einigen Jahren Praxis, Baustellenerfahrung, Verhandlungs- und Organisationsgeschick im Umgang mit Bauherrschaft, Behörden und Unternehmern, gewandter Ausdruck in Wort und Schrift.

Geboten werden:

interessante Tätigkeit im Rahmen eines kleineren Arbeitsteams, angenehme Arbeitsbedingungen, zeitgemässe Entlohnung, dauerhafte Position.

Eintritt nach Vereinbarung.

Interessenten melden sich mit ausführlichen Unterlagen unter Chiffre S 900912 bei Publicitas, 3001 Bern.

Wir sind eine Generalunternehmung mit eigenem Architekturbüro und im Wohn-, Schul- und Verwaltungsbau tätig.

Zur Ergänzung unseres Personalbestandes suchen wir einen weiteren

Bauführer — Bauleiter

Der Aufgabenbereich umfasst Devisierung, Submission, örtliche Bauführung und Abrechnung von kleineren und grösseren Bauten.

Unser neuer Mitarbeiter soll gut ausgebildet sein, sehr selbständig und zuverlässig arbeiten. Er findet dann bei uns interessante Bauaufgaben und angenehme Anstellungsbedingungen.

Wir bitten Interessenten, uns vorerst ausführliche Bewerbungsunterlagen mit Handschriftprobe zukommen zu lassen.

Peikert Contract AG
Industriestrasse 22, 6300 Zug

Gut beschäftigtes Ingenieurbüro in der Nähe von Zürich sucht jungen

Tiefbauzeichner

für die Projektierung von Kanalisations- und Strassenbauten, mit Feldaufnahmen, aber ohne Bauführung.

Wenn Sie selbständig arbeiten möchten und sich gewissenhaft einsetzen wollen, bieten wir die Möglichkeit zur beruflichen Entfaltung, und ein kameradschaftliches Team freut sich auf Ihre Mitarbeit.

Bewerbungen mit Zeugnissen, Referenzen und Gehaltsansprüchen bitte an Chiffre SBZ 912 an IVA AG, Postfach, 8035 Zürich.

Aktives, regional etabliertes Kleinunternehmen der Metallbaubranche sucht

Geschäftsführer

Die gesuchte Unternehmerpersönlichkeit sollte folgende Voraussetzungen mitbringen:

- mehrjährige fundierte Kenntnisse auf dem Gebiet des Metall- oder Maschinenbaus
- sympathisches, sicheres und überzeugendes Auftreten
- Sprachen: Deutsch und Französisch

Kontaktnahme unter Chiffre 79-46558 der Schweizer Annoncen AG, Postfach, 3001 Bern.

Wir sind ein im In- und Ausland tätiges Vermessungsbüro und suchen zur Erweiterung unseres jungen Mitarbeiterstabes einen erfahrenen

Vermessungstechniker

für eine Grossbaustelle in

Lateinamerika

für die vermessungstechnische Leitung.

Von unserem Mitarbeiter erwarten wir:

- gute Umgangsformen
- Durchsetzungsvermögen
- gute Sprachkenntnisse in Spanisch, möglichst weitere Fremdsprache

Unumgängliche Voraussetzungen sind:

- mehrjährige Praxis in Vermessung
- Erfahrung auf Baustellen
- Bereitschaft zu Auslandeinsätzen

Auslanderfahrung ist nicht Bedingung, wäre aber von Vorteil. Die Vertragsdauer beträgt 2 Jahre. Bei Eignung besteht die Möglichkeit einer Daueranstellung.

Wir bieten:

- ein zeitgemässes, den Anforderungen entsprechendes Gehalt
- Zulagen in Landeswährung
- modern eingerichtete Sozialleistungen
- gut ausgebaute Pensionskasse

Bewerber wollen sich unter Einsendung ihres Lebenslaufes und unter detaillierter Angabe ihrer bisherigen Tätigkeit an folgende Adresse wenden:

INGENIEURBÜRO STRAUB AG

Aspermontstrasse 11, 7000 Chur, Telefon 081 / 24 56 56

Stellengesuche

Hochbauzeichner

32 Jahre, mit langjähriger Erfahrung in Planbearbeitung und Bauführung, sucht neuen Wirkungskreis.

Offerten unter Chiffre SBZ 920 an IVA AG, Postfach, 8035 Zürich.

Ingenieur-Techniker HTL

28 Jahre, sucht interessante Stelle in Ingenieurbüro in den Fachrichtungen Strassenbau, Kanalisationen und Wasserversorgung. Evtl. zuerst als Zeichner mit späterer Beschäftigung als Techniker. Eintritt ab 1. August 1977.

Offerten unter Chiffre SBZ 921 an IVA AG, Postfach, 8035 Zürich.

Junger Hochbauzeichner mit guter zeichnerischer Darstellung sowie Französisch- und Italienischkenntnissen, sucht Stelle als

Hochbauzeichner

Nordost- und Zentralschweiz bevorzugt.

Offerten unter Chiffre SBZ 924 an IVA AG, Postfach, 8035 Zürich.

Initiativer

Planer NDS/dipl. Arch. ETH

sucht auf Herbst (evtl. früher) anspruchsvolle Tätigkeit in Architekturbüro/Planungsbüro (auch für kürzere Zeit). Sprachen: D, E, F.

Offerten unter Chiffre SBZ 925 an IVA AG, Postfach, 8035 Zürich.

Ingenieur-Techniker HTL

27, mit Erfahrung in der Projektierung von **Kläranlagen**, Kanalisationen und Strassen, sucht interessante Stelle. Raum Bern bevorzugt.

Offerten unter Chiffre SBZ 913 an IVA AG, Postfach, 8035 Zürich.

Hochbauzeichner

24jährig, arbeitslos wegen Auftragsmangel, Erfahrung in Detail-, Ausführungs- und Eisenbetonplänen und Bauführung, sucht interessante Stelle in der Ostschweiz oder Graubünden (nicht Bedingung). Eintritt sofort oder nach Uebereinkunft.

Offerten unter Chiffre SBZ 905 an IVA AG, Postfach, 8035 Zürich.

Dipl. Architekt ETH/SIA

43jährig, Schweizer, mehrsprachig, mit langjähriger Berufserfahrung als 1. Mitarbeiter des Büroinhabers, künstlerisch begabt, guter Entwerfer, mit vielen Wettbewerbserfolgen, gegenwärtig als Abteilungsleiter tätig, sucht Anstellung in gutem Architekturbüro (Zürich oder Umgebung).

Offerten unter Chiffre SBZ 914 an IVA AG, Postfach, 8035 Zürich.

Diplomarchitekt SIA

45, im Raum Nordwestschweiz seit über zehn Jahren freiberuflich tätig, sucht neue, verantwortungsvolle Aufgabe.

Geboten werden: 20 Jahre Erfahrung in Planung und Realisation privater und öffentlicher Bauten, fundierte Berufskennntnisse als Generalist, sicher in Gestaltung, wirtschaftlicher Konstruktion und Organisation.

Gewünscht wird: Anspruchsvolle Stelle in Architekturbüro, Unternehmung, Immobiliengesellschaft o. ä. in den Regionen BS, ZH, BE.

Kontakt erbeten unter Chiffre SBZ 923 an IVA AG, Postfach, 8035 Zürich.

Dipl. Bauingenieur ETH

zur Zeit im Ausland als Leiter der Geotechnik-Abteilung einer Engineering-Firma tätig, sucht neuen Wirkungskreis. Elfjährige Erfahrung in Fundations- und Geotechnik für Hoch- und Tiefbauten, Spezialtiefbau und Grundwasserfragen, in Studienbüro und Unternehmung. Sprachen: Deutsch, Französisch, Englisch, Italienisch.

Offerten unter Chiffre SBZ 915 an IVA AG, Postfach, 8035 Zürich.

Diverses



BODENHEIZUNGEN
DERIA-DESTRA AG für Strahlungswärme
CH-8132 EGG-ZÜRICH
Zelgmatt 38 Tel. (01) 984 13 50

Zu verkaufen

HP 65 mit über 250 Programmen:

Baustatik — Vermessung — Grundbau usw.

Einmalige Gelegenheit für ein kleines Ingenieurbüro, sich eine komplette Programmsammlung zuzulegen!

Offerten unter Chiffre SBZ 916 an IVA AG, Postfach, 8035 Zürich.

Zu verkaufen in Sargans

an sonniger Hanglage etwa 2000 m² Bauland.

Eignet sich evtl. für Terrassenhäuser.

Offerten unter Chiffre SBZ 922 an IVA AG, Postfach, 8035 Zürich.

Aus Grossimport günstig abzugeben

Velours-Teppiche

Nylon, in Originalbreite 400 cm, per m² Fr. 19.50

Berber-Teppiche

50 Prozent Wolle, 50 Prozent Acrylan, sehr schöne Qualität, in Originalbreite 420 cm, per m² Fr. 24.50.

Verlangen Sie Muster! Auf Wunsch können die Teppiche von uns verlegt werden.

Anfragen unter Chiffre SBZ 760 an IVA AG, Postfach, 8035 Zürich.

**GRANIT
DE ZANET
UZNACH**

P. DE ZANET+CO AG 8730 UZNACH SCHWEIZ

Diverses

Mobile Büros

zur Ueberbrückung von Platznot bei Büroumbauten, Veranstaltungen; als Baustellenbüro, Projektionsbüro usw.

Vollausgerüstet: 1 Grossraumbüro mit 3 Schreibtischen, 1 Chefbüro mit Schreibtisch und 5 Sitzelementen, Toilette, Küche, Garderobe. Höchst interessanter Preis!

Verlangen Sie Unterlagen bei

Caravan Waibel AG

3322 Schönbühl, Bern, Tel. 031 / 85 06 96
Dietikon-Spreitenbach, Tel. 01 / 740 86 39

Rahmen-Statik, tabellarisch

Ein Arbeitsheft für den Taschenrechner

Format 17×24 cm, 94 Seiten, Spiralrücken

Exakte Berechnung aller Durchlaufträger und Rahmen in Tabellenform

Vermeidung grösserer Gleichungssysteme und der bei mehreren Lastfällen zu umständlichen Iterationsverfahren.

Preis DM 32.—, einschliesslich Versandkosten

Dipl. Ing. Paul Bomba, Blumenstr. 6, D-6600 Saarbrücken

Gemeinde Herisau

PROJEKTAUSSTELLUNG

Ideen- und Projektwettbewerb für die Neugestaltung des «Obstmarktes».

Die eingereichten Arbeiten können von Freitag, 24. Juni, bis Donnerstag, 30. Juni, im Notspital des Bezirksspitals Herisau besichtigt werden.

Oeffnungszeiten:

Freitag, 24. Juni	10—12 und 14.00—18 Uhr
Samstag, 25. Juni	10—12 und 14.00—18 Uhr
Sonntag, 26. Juni	10—12 und 14.00—18 Uhr
Montag, 27. Juni	14—18 und 19.30—22 Uhr
Dienstag, 28. Juni	10—12 und 14.00—18 Uhr
Mittwoch, 29. Juni	14—18 und 19.30—22 Uhr
Donnerstag, 30. Juni	10—12 und 14.00—18 Uhr

Gemeindebauamt Herisau

SIA-Haus AG in Zürich

Einladung zur 10. ordentlichen Generalversammlung der Aktionäre

auf Freitag, 1. Juli 1977, im Kongresshaus Zürich, Vortragssaal, Eingang U, Gotthardstrasse 5, Zürich 2

Ab 12 Uhr Begrüssungstrunk
(Abgabe der Stimmkarten)

13 Uhr **Generalversammlung**

Traktanden:

1. Geschäftsbericht 1976
2. Jahresrechnung 1976 und Bericht der Kontrollstelle
3. Beschlussfassung über die Verwendung des Jahresergebnisses
4. Entlastung der Verwaltung
5. Allgemeine Umfrage

Etwa 14 Uhr

Mittagsimbiss im «Pub'n Grill»,
Selnaustrasse 16 (SIA-Haus)

Der Geschäftsbericht, die Jahresrechnung 1976 und der Bericht der Kontrollstelle liegen im Sekretariat der SIA-Haus AG, Genferstrasse 6, Zürich, zur Einsicht durch die Aktionäre auf. Stimmkarten können im Sekretariat bis 30. Juni 1977, 17 Uhr, oder 12 bis 13 Uhr vor der Versammlung im Sitzungslokal bezogen werden. Stellvertretung durch andere Aktionäre ist mit schriftlicher Vollmacht zulässig.

Zürich, 27. Mai 1977

Der Verwaltungsrat

Einmalige Gelegenheit für Architekten und Generalunternehmer!

Aus Gegengeschäft Qualitätsteppiche in ganzen Rollen zu Tiefstpreisen abzugeben.

Berber-Teppiche, 100 % Wolle, Originalbreite 400 cm, per m² **Fr. 26.—**

Velours-Teppiche, 100 % Nylon, verschiedene Farben, Originalbreite 400 cm, per m² **Fr. 16.—**

Nylon-Teppiche, 100 % Nylon, verschiedene Farben, Originalbreite 400 cm, per m² **Fr. 14.—**

Rasenteppiche, 100 % Polypropylen, Originalbreite 400 cm, per m² **Fr. 19.50**

Rasenteppiche (Nadelfilz), 100 % Polypropylen, Originalbreite 200 cm, per m² **Fr. 15.—**

Verlangen Sie umgehend eine Musterkollektion. Auf Wunsch können die Teppiche auch verlegt werden.

Anfragen an **REBOMAG AG**, Einsiedlerstrasse, 8834 Schindellegi, Tel. 01 / 784 58 72.

Neu!



Deckenplatten PAVAROC QUADRADIUS **Die Herausforderung an Ihre Kreativität**

PAVAROC, ein bewährtes, unbrennbares Plattenmaterial und vier Formen: das ist das neue attraktive Gestaltungssystem für Decken. Die Platten sind quadratisch, die Formen Bestandteile des Kreises. Und deshalb heisst das System QUADRADIUS. Es öffnet Ihrer Kreativität neuen Spielraum und erlaubt, Ästhetik und Technik optimal zu verbinden.

Zahllose Möglichkeiten für die Gestaltung phantasievoller, individueller Deckenbilder in geprägter oder farbiger Ausführung ergänzen jetzt das bekannte PAVAROC-Deckenprogramm. Bars, Boutiquen, Foyers, Kinos, Schulräume, Hotelhallen, Salons, usw. gewinnen an Attraktivität und Ausstrahlung mit PAVAROC-QUADRADIUS.

Verlangen Sie unsere ausführlichen Unterlagen. Ein Anruf genügt.



PAVAROC QUADRADIUS
für individuelle Deckengestaltung



pavaroc®
QUADRADIUS

Pavatex AG
Rigistrasse 8
6330 Cham
Tel. 042/36 55 68

Kilcher informiert

Europas führende Hilfen zur Vermeidung von Baurissen:
Kilcher-Limitgliss[®]-Lager

für elastisch begrenztes
Gleiten bis ± 10 mm

Nutzen Sie die grösste
Erfahrung und unsere
neuesten Erkenntnisse
über elastische
Hochbau-Auflager

[®] in- und ausländische Patente



Beratung und Dokumentation durch

F. KILCHER AG CH-4565 Recherswil

Telefon 065 35 16 35 Telex 34 520 Kilch