

Zeitschrift: Schweizerische Bauzeitung
Herausgeber: Verlags-AG der akademischen technischen Vereine
Band: 95 (1977)
Heft: 46

Werbung

Nutzungsbedingungen

Die ETH-Bibliothek ist die Anbieterin der digitalisierten Zeitschriften. Sie besitzt keine Urheberrechte an den Zeitschriften und ist nicht verantwortlich für deren Inhalte. Die Rechte liegen in der Regel bei den Herausgebern beziehungsweise den externen Rechteinhabern. [Siehe Rechtliche Hinweise.](#)

Conditions d'utilisation

L'ETH Library est le fournisseur des revues numérisées. Elle ne détient aucun droit d'auteur sur les revues et n'est pas responsable de leur contenu. En règle générale, les droits sont détenus par les éditeurs ou les détenteurs de droits externes. [Voir Informations légales.](#)

Terms of use

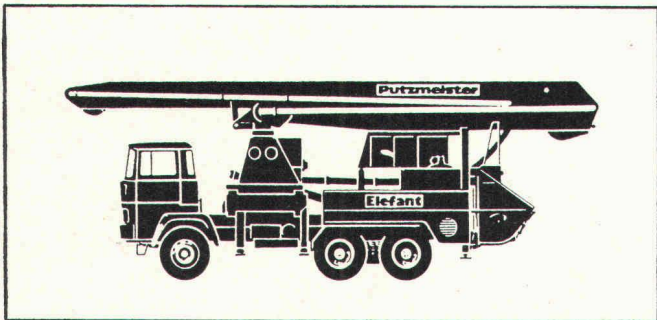
The ETH Library is the provider of the digitised journals. It does not own any copyrights to the journals and is not responsible for their content. The rights usually lie with the publishers or the external rights holders. [See Legal notice.](#)

Download PDF: 15.03.2025

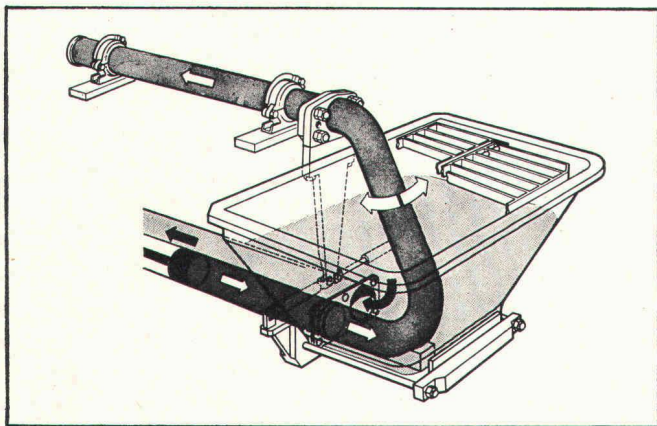
ETH-Bibliothek Zürich, E-Periodica, <https://www.e-periodica.ch>

Neu im Aebi-Programm: PUTZMEISTER Betonpumpen

PUTZMEISTER gehört zu den führenden Betonpumpenherstellern. PUTZMEISTER Betonpumpen haben schon oft Massstäbe für maximale Pumpenleistungen gesetzt, das letzte Mal, als beim im Bau befindlichen Fernmeldeturm Frankfurt eine serienmässige PUTZMEISTER Betonpumpe den Beton auf die Rekordhöhe von 310 m pumpte.



PUTZMEISTER Geräte werden als Autopumpen, Anhängerpumpen und stationäre Pumpen mit Leistungen zwischen 20 und 145 m³/h und Pumpendrücker zwischen 34 und 260 bar gebaut. Konstruktives Charakteristikum ist das pat. PUTZMEISTER Rüsselsystem mit der einzigartigen Rohrweiche, die dank einem selbst nachstellenden Automatikring die Trennstelle zwischen Rohrleitung und Betonförderzylinder hermetisch abdichtet.



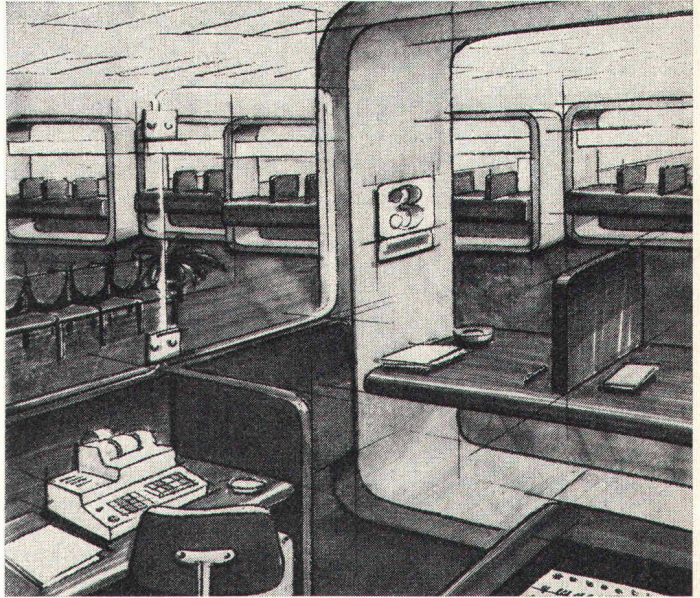
Verschiedene Pumpenzylinder-Hublängen und Zylinderdurchmesser, Diesel- oder Elektroantrieb, ermöglichen im Baukastensystem den Bau von Betonpumpen für jeden Bedarfsfall.

Wir informieren Sie gern ausführlich über dieses interessante Programm.

Robert Aebi AG

Postfach, 8023 Zürich
Tel. 01/211 09 70

Für Oberflächen, weiche Formen und Rundungen: tacon



tacon ist die einzige Schichtstoffplatte auf Polyesterharzbasis und bringt sympathische Eigenschaften für den Verbraucher mit:

- Angenehm warme, matte Oberfläche ohne Spiegelung.
 - 58 Farben und Dekors.
 - Drei verschiedene Oberflächen: naturmatt, Korall und Pore.
 - Die Korall-Oberfläche ist absolut unempfindlich gegen Fingerabdrücke und Fettflecken.
 - Ausserordentlich strapazierfähig und pflegeleicht.
- tacon bietet aber auch technische Vorteile, die Gestalter und Verarbeiter begeistern:
- Lieferung in 50-m-Rollen: Breite 126 cm; Dicke 0,8 mm.
 - Problemlose Lagerung.
 - Rationelle, verschnittgünstige Verarbeitung.
 - Hohe Biegefähigkeit, die den Trend nach Rundungen und weichen Formen massgeblich beeinflusst und zum grossen Teil erst ermöglicht hat.

Wählen Sie tacon, wenn Sie individuelle gestalterische Ideen verwirklichen wollen. Verlangen Sie Musterkarte und ausführliche technische Angaben.

Schon beim Gestalten sich an tacon halten!



Bitte senden Sie mir die
tacon-Unterlagen

Name _____

Adresse _____

PLZ und Ort _____

BZ



Gurit-Metzeler AG
Werk Frenkendorf, 4402 Frenkendorf
Tel. 061 94 57 22, Telex 62188

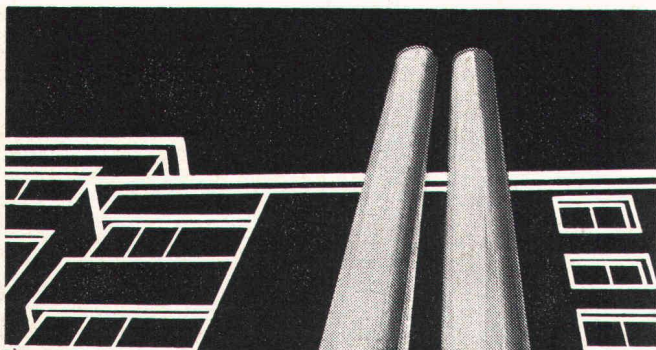
K

*Fertigisolierte vorgefabrizierte Rohrleitungssysteme
für direkte Erdverlegung von
Fernwärmeversorgungen bis +200°C*

*Fabrikation
Beratung
Verkauf*

ferwag

AG FÜR FERNWÄRMETECHNIK
CHAMERSTRASSE 79
CH-6300 ZUG 3
TELEFON 042 21 44 60



Doppelwandige

Rutz

**Aussenkamine aus
Chromnickelstahl**

Säure- und rostfest. Freistehend oder in der Fassade verankert.

Farben: natur matt oder farbig einbrennlackiert. Jede Anlage wird den spezifischen Gegebenheiten wie Kesselleistung, Kaminhöhe, Abkühlung usw. angepasst.

Vereinbaren Sie eine unverbindliche Besprechung.

**RUTZ + CO. Kaminbau
Kaminsanierungen**

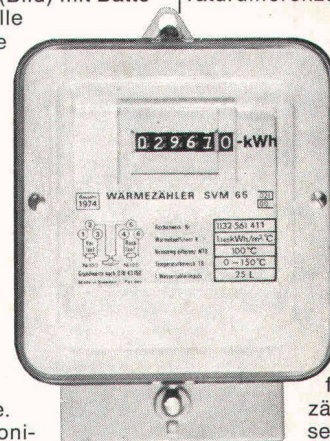
8153 Rümlang
Wibachstrasse 3, Postfach, Tel. 01 - 817 93 11

**Preisgünstige Wärmehähler
für gerechte
Heizkostenverteilung**

SVM 65

Preisgünstiger, elektronischer Wärmehähler (Bild) mit Batterien, die nur alle 12 - 14 Monate ausgewechselt werden müssen.

kleinen Temperaturdifferenzen anzeigen. Geeignet für Temperaturdifferenzen, welche nicht kleiner sind als 5 Grad.



SVM 60

Externe Stromspeisung und serienmässig eingebauter Anschluss für Fernübertragung von Wasser und Gcal oder Schreibgeräte. Unsere elektronischen Wärmehähler haben genau abgestimmte Nickelfühler, die einen besonders grossen Ausschlag bei

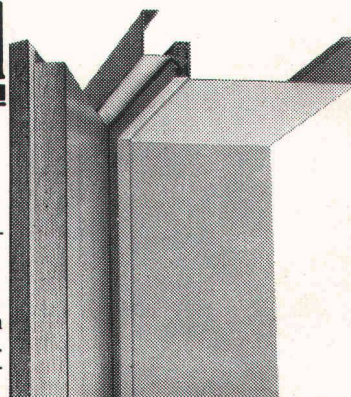
HG
Vielfach erprobte mechanische Wärmehähler für Messungen mit einer Mindesttemperatur-Differenz von 10°, resp. 20°, je nach Ausführung. Wir führen Wärmehähler in den Grössen 15 - 350 mm für waagrecht und senkrechten Einbau. Verlangen Sie unsere Dokumentation «Wärmehähler».

GWf Gas- und Wassermessfabrik AG
6002 Luzern
Tel. 041/41 24 24

WFA Wassermessfabrik AG Zürich
Griesernweg 26
8037 Zürich
Tel. 01/44 47 48

**Tuchs Schmid aktuell
Stahltürzargen**

für Industriebauten, Verwaltungsgebäude, Spitäler, Schulhäuser, Wohnbauten usw. in den verschiedensten Ausführungen
- Zargen in Normalausführung aus elektrolytisch verzinktem Stahlblech
- beliebige Zargen nach Ihren Angaben und Zeichnungen aus verschiedenen Materialien
- Zargen aus Chromnickelstahl
- für jede Türkonstruktion
Das Tuchs Schmid-Zargenprogramm ist die Lösung jedes Zargenproblems. Verlangen Sie den ausführlichen Zargenprospekt.

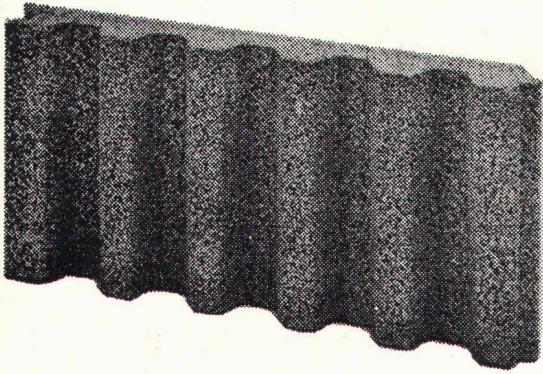


**Tuchs Schmid AG
Stahlbau-Metallbau
8500 Frauenfeld
Tel. 054 7 24 71**

2576.2

b KOCH

ROBA-Sickersteine Praktisch und robust



Typen:	Sickerstein und Abdeckplatte
Masse:	50 × 25 × 6 cm
Gewicht:	10 kg

Beziehbar direkt oder durch
die Handelsgenossenschaft des SBV
und den Baumaterialienhandel

Ihr Vorteil: Einsparungen

- durch rationelle Erstellung eines besseren Entwässerungssystems
- an Verschleiss von Schalungsmaterial und dessen Transportkosten

Ihr Vorteil: Verbesserung

- der Entwässerung des Erdreichs
- der Belüftung der Fundamente
- der Kanalisation des Sickerwassers

Ihr Vorteil: Verkürzung der Bauzeit

- durch vereinfachte vollmaschinelle Aufschüttung

Weitere Roba-Produkte:

Bausteine • Pflastersteine • Gartenbauartikel
Rasengittersteine

ROBA

Element und Baustein AG
Kindhausen
8604 Volketswil
Tel. 01 / 945 48 17



Für den Fall, dass die Stromversorgung ausfällt.

Wir haben Ersatz: Benzin-, Gas- oder Dieselstromerzeuger als Not-, Haupt- oder Spitzenzeit-Versorger. Tragbare, fahrbare und stationäre Modelle für den Arbeitsplatz oder für Zivilschutzanlagen. Für ganz spezielle Fälle gibt es alle Modelle auch als Spezialausführungen.

Wie gut der dazugehörige Service ist, erfahren Sie bei uns nach dem Verkauf. Lassen Sie es uns wissen, wenn Sie noch mehr darüber wissen möchten.

AKSA
WÜRENLOS AG

CH-8116 Würenlos, Bahnhofstrasse 12
Telefon 056/74 13 13, Telex: 5530

Energie für jeden Fall.



Generalvertretung der
Onan Corporation, Minneapolis, USA



**6 Radio- und Fernsehstationen
118 Zeitschriften aus 5 Ländern sprachen davon:**

Ein Standardwerk der Sonnenenergienutzung (3. Auflage)

Aus dem Inhalt:

Meteorologische Grundlagen mit Tabellen und Grafiken-Sammlung / Die Geschichte der Sonnenenergieforschung / Wirtschaftspolitische Aspekte der Solar-Bautechnik / Die Solar-Heizungs- und Kühlungssysteme / Die Wasser-, Stein- und latente Wärmespeicherung / Die Konzeptions- und Berechnungsgrundlagen des Solar-Hauses / Projektbeschreibungen aus sechs Ländern / Die Solar-Städteplanung.

Aus der Kritik:

- «Ihre Studie interessiert mich sehr.» (Bundesrat W. Ritschard, Energieminister der Schweiz, Bern)
- «Ihr Buch wird wesentlich dazu beitragen, die Diskrepanz zwischen Wissenschaftlern der Meteorologie und Physik und Baufachleuten zu verringern.» (C. Weisser, Direktor der Schweizer Baudokumentation, Blauen)
- «Das erste Fachbuch, in welchem das Problem der Sonnenenergienutzung aus der Sicht des Baufachmanns betrachtet wird.» (Haus und Grund, Köln)
- «Das schön und übersichtlich gestaltete Buch ist mit seinen allgemeinen und technischen Informationen eine interessante Arbeitsunterlage für Architekten und Heizungsfachleute, aber auch für jeden, der sich für zukunftsweisende Architektur und Heizung interessiert.» (IB-Nachrichten des österreichischen Instituts für Bauforschung, Wien)

3. Auflage

Grossformat 21 x 26 cm, laminiert,
118 Seiten, mit vielen Zeichnungen,
Fotos, Tabellen. Preis SFr./DM 39.70

Helion-Verlag, Postfach 718, CH-8022 Zürich

**Das Auskleiden von Öfen
stellt ganz besondere Probleme.**

**Wir
lösen
sie** Seit
1872

161.002.1

TONWERK LAUSEN AG

Tel. 061/91 30 00

**(Wir sind auch die Hersteller der
dauerhaften Schweizer Steinzeugbodenplatten.)**

**Sparen Sie
Personalkosten -
die Helplings sind da!**

Über 80 mobile Helplings -
zu Ihrer Verfügung.
Aus den Bereichen
Engineering
Maschinen und Apparate
Bauwesen

Ingenieure, Zeichner,
Konstrukteure:

Bestqualifiziertes Personal.

Die Helplings kommen - auch zu
Ihnen!

Verlangen Sie Unterlagen bei



helbling

Helbling Ingenieurbüros
Zürich, Bern, Brugg

Hauptsitz Helbling AG, Hohlstr. 610,
Postfach, 8048 Zürich, Tel. 01/64 46 64

Mit uns reden,
lohnt sich

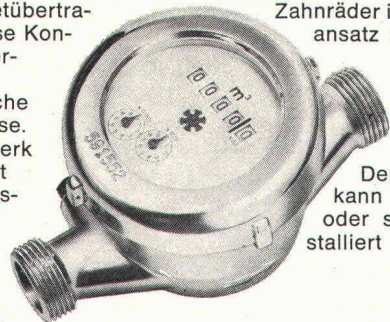
Brückenbau
Kanalbau
Industriebau
Eisenbetonbau
Spezialtiefbau
Wohnbau

Spaltenstein

Spaltenstein AG Hoch + Tiefbau
Schaffhauserstrasse 372, 8050 Zürich

Der Warmwasserzähler, bei dem das Zählwerk nicht verkalken kann

Unsere Warm- und Heisswasserzähler haben das besondere Merkmal in der Magnetübertragung. Diese Konstruktion ersetzt die mechanische Stopfbüchse. Das Zählwerk ist luftdicht abgeschlossen und leicht ablesbar.



günstige Messeigenschaften und grosse Betriebssicherheit. Daher ist ein Blockieren der Zahnräder infolge Kalkansatz unmöglich.

Der Typ ETRM kann waagrecht oder senkrecht installiert werden.

Nur das Flügelrad kommt mit dem Wasser in Berührung. Dies bedingt

Andere Warm- und Heisswasserzähler auf Anfrage.

Verlangen Sie unsere Dokumentation
«Warm- und Heisswasserzähler».

GWF Gas- und Wassermesserfabrik AG
6002 Luzern
Tel. 041/41 24 24

WFA Wassermesserfabrik AG Zürich
Griesernweg 26
8037 Zürich
Tel. 01/44 47 48

2676.2

Problem-Lösung 1: Die Schallschutz-Fenster.

Wenn die Fensterläden in gewissen Strassenzügen der Innenstadt selbst tagsüber geschlossen bleiben, illustriert das deutlich, wie gross das Strassen-Lärm-Problem mittlerweile geworden ist.

Bevor die Mieter (und Hotelgäste) ausbleiben, das Wohlbefinden der Spital-Patienten gefährdet ist und das Konzentrationsvermögen der Schüler noch weiter absinkt, sollten Sie sich über unsere nach Mass gefertigten Schallschutz-Fenster ins Bild setzen. (Siehe Talon.)

**Schallschutz-Fenster nach Mass:
Ein Unterschied wie zwischen drinnen
und draussen.**

Bitte dokumentieren Sie mich über Ihre massgefertigten Schallschutz-Fenster mit schallhemmender Verglasung. (Holz/Metall-Ausführung, Kunststoff oder Leichtmetall.)

Firma: _____ SBZ
Name: _____
Strasse: _____
PLZ/Ort: _____

GEILINGER

GEILINGER AG, METALLBAU, 8401 WINTERTHUR, 052 846161

G 76.01



TEMSET liefert Komponenten für die Installation von Klima- und Lüftungsanlagen. Für den privaten, gewerblichen und industriellen Einsatz. Durch technische Perfektion und consequentes Kosten-Nutzen-Denken schafft Ihnen TEMSET stichhaltige Verkaufsargumente und entscheidende Vorteile gegenüber Ihren Mitbewerbern. Also das, worauf es heute ankommt.

Ein Beweis: Das Temvar- Klimasystem

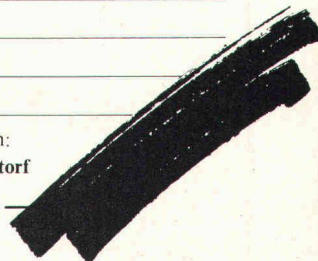
Energiesparend, weil die Heizung geregelt und die Luftmenge der Kühllast angepasst ist.

Den Beweis hätte ich gerne noch etwas detaillierter und ausführlicher.

Ich bitte um den Name: _____
Besuch eines Firma: _____
TEMSET-Beraters. _____
 Bitte senden Sie Strasse: _____
mir vorerst Ihre PLZ/Ort: _____
Dokumentation. _____
Telefon: _____

Ausschneiden und einsenden an:
TEMSET CH-8617 Mönchaltorf
Telefon 01 948 06 14

Te7-2



Grundlage für ein sicheres Flachdach.

Grundlage unseres Flachdach-Abdichtungssystems ist **Sarnafil**, die glasfaserarmierte Weich-PVC-Dichtungsbahn. Seit über 12 Jahren bewährt. Witte-rungsbeständig, schrumpffrei, unempfindlich gegen Kälte, Hitze und UV-Einstrahlung. Erprobt in Anwendungstechnik und Verarbeitung. Darum sicher und wirtschaftlich. Verlangen Sie Unterlagen.

Sarnafil®

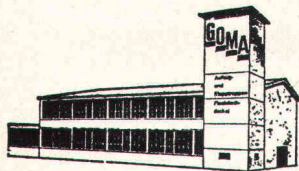
Senden Sie uns **Sarnafil**-Grundinformationen über Material und Anwendungstechnik.

Name/Firma: _____

Adresse: _____

Sarna Kunststoff AG
CH-6060 Sarnen Postfach 12
Telefon 041 66 23 33

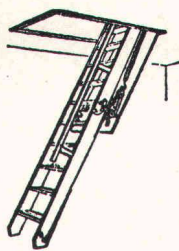
SBZ SF.1.77



GOMA

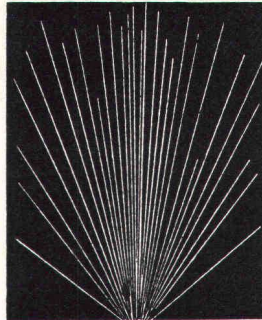
Aufzugs-,
Schiebe- und
Klapptreppen

Flachdach-
Ausstiege



Marcel Matter
Klotenerstrasse 43
Tel. 01 / 817 80 41

8153 Rümlang



GEFAS

Gesellschaft für angewandte
Sprengtechnik AG
Ingenieurbüro

CH-8307 Effretikon
Tel. 052 / 32 25 55

- Sprengarbeiten
- Erschütterungsmessungen
mit sprengtechnischer Beratung
- Sprengtechnische Schulungskurse
- Handel mit Sprengmaterialien

Offizielle Beratungsstelle
des Schweiz. Baumeisterverbandes (SBV)
für Sprengarbeiten

«esser's» neue Gully-Serie: Sicherheit in einem Guss.

- Durch und durch wärmegeämmt.
- Kurzschlussicherer Heizungsanschluss.
- Entwässerung von mehreren Beschichtungs-
ebenen und Terrassen.

Sicherheit ist Geld wert.
(Beim neuen «esser's» Gully wird sie gratis
mitgeliefert.)

Denn:

Die neuen Gullys bestehen aus noch weniger Einzel-
teilen, die nahtlos in einem Stück geformt sind.
Beim Einbau werden sie durch formschlüssige
Verbindungen zu einem einzigen Bauelement.

Und eine besondere Spezialität:

Das neue Sicherheits-Gully ist abgewinkelt — für
extrem niedrige Einbauhöhen — lieferbar.

Verlangen Sie unsere ausführliche Dokumentation
oder den Besuch unseres Fachberaters.

Jakob Scherrer Söhne AG
Allmendstrasse 7

8059 Zürich
Telefon 01/202 79 80

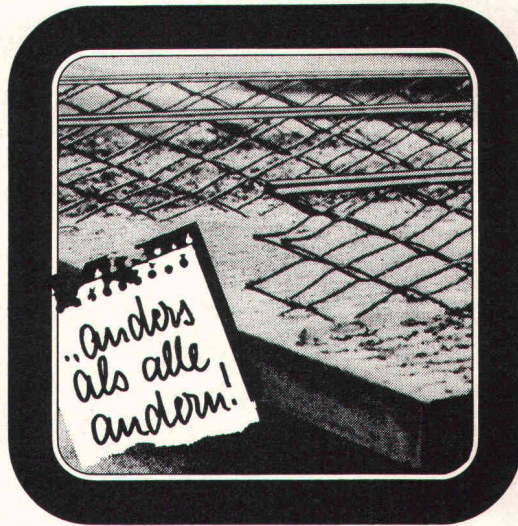
SCHERRER

Scherrer —
Ihr Partner
auf dem Flachdach!

fi-Träger*

für vorfabrizierte Platten- und
Balkendecken

* Der Träger ohne Schweissstellen!



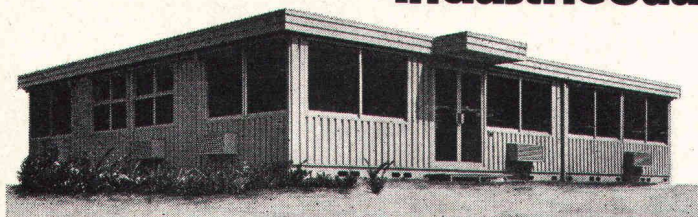
Verlangen Sie Unterlagen bei



Drahtwerke Fischer AG
CH-5734 Reinach AG
Tel. 064 71 15 55

FISCHER REINACH

Zweckbauten[★] von der kleinsten Baueinheit bis zum vollisolierten, repräsentativen Industriebau



★ Unter Zweckbauten verstehen wir: Raumzellen in Norm-Massen mit Individual-Ausstattung, die sich beliebig aufteilen und erweitern lassen.

Zu dem höchsten Vorfertigungsgrad bieten unsere Einheiten weitere Vorteile:

- schlüsselfertig geliefert (Referenzen auf 3 Kontinenten)
- mobil und formschön

- vielfach koppel- und stapelbar
- komplette Ausstattung
- einfache Montage
- leicht transportierbar

Sie wählen — wir projektieren und offerieren. Es lohnt sich mit uns zusammenzuarbeiten, denn mit unseren Einheiten wird jedes Raumproblem optimal gelöst.

VARIANT BAU AG

Zentralstrasse 170
5430 Wettingen
Telefon 056 / 26 51 92

Tarif

Stellen- und Gelegenheits-Anzeigen

Stellenangebote und Ausschreibungen		Ermässigter Preis für Stellengesuche	
1/1 Seite 185×259 mm Fr. 860.—	1/6 Seite 185×40 mm 90×84 mm Fr. 175.—	1/12 Seite 90×40 mm Fr. 75.—	
1/2 Seite 185×128 mm 90×259 mm Fr. 450.—	1/8 Seite 185×28 mm 90×60 mm Fr. 135.—	1/16 Seite 90×28 mm Fr. 54.—	
1/3 Seite 185×84 mm Fr. 310.—	1/12 Seite 90×40 mm Fr. 92.—	1/24 Seite 90×18 mm Fr. 38.—	
1/4 Seite 185×60 mm 90×128 mm Fr. 240.—			

Chiffregebühr Fr. 6.—, Ausland Fr. 8.—.

Für Stellengesuche wird Vorauszahlung verlangt.

Anzeigenschluss: Mittwoch der Vorwoche, 10 Uhr.

IVA AG für internationale Werbung, 8035 Zürich
Beckenhofstrasse 16, Tel. 01 / 26 97 40, PC 80-32735

Filiale:
1004 Lausanne, 19, av. de Beaulieu, Tel. 021/37 72 72

Stellenangebote

Grösseres Ingenieurbüro im Raume Mittelland sucht zur Ergänzung seines Teams

dipl. Bauingenieur ETH

Von unserem neuen Mitarbeiter erwarten wir:

- Erfahrung im Bau von Trinkwasserversorgungen und hydraulischen Berechnungen
- Kenntnisse in der Projektierung von Steuerungen
- Ausländerfahrung und zusätzliche Sprachkenntnisse in F und E
- Verhandlungsgeschick mit Behörden und Bauherren, Durchsetzungsvermögen in der Personalführung

Verantwortungsbewusste Interessenten, die Wert auf eine Dauerstelle legen, melden sich mit Beilage der üblichen Unterlagen und Gehaltsanspruch unter Chiffre SBZ 199 an IVA AG, Postfach, 8035 Zürich.

Verkauf

Programm Schiedel-Isolier-Kamine im Kanton Bern

Wir suchen einen versierten

Heizungstechniker/Hochbautechniker

als Mitarbeiter im Aussendienst, der Begeisterung für diese Aufgabe, Einsatz und ganz wesentlich auch Verkaufstalent mitbringt.

Wohntort im Verkaufsgebiet. Eintritt möglichst bald.

Wir freuen uns auf Ihre schriftliche Bewerbung mit den üblichen Unterlagen.

ZÜRCHER ZIEGELEIEN

Postfach, 8021 Zürich



Bauamt I der Stadt Zürich

Infolge Pensionierung des bisherigen Dienstchefs ist auf den 1. September 1978 die Stelle des

Chefs des Gartenbauamtes der Stadt Zürich

neu zu besetzen. Dem Gartenbauamt obliegen hauptsächlich Planung, Bau und Unterhalt der öffentlichen Park-, Spiel-, Sport- und Friedhofanlagen. Zu seinem Aufgabengebiet gehören unter anderem auch die Stadtgärtnerei, die Baumschule, das Kompostierungswerk, die Sukkulentsammlung und der städtische Rebberg. Personalbestand 400.

Dieser breitgefächerte Aufgabenbereich verlangt eine reife, kreative, initiative und einsatzfreudige Persönlichkeit mit abgeschlossenem Studium an einer Ingenieurschule für Gartenbau oder gleichwertigen Ausbildung und Erfahrung in der Mitarbeiter- und Betriebsführung. Verlangt sind weiter Gewandtheit im schriftlichen und mündlichen Ausdruck, die Fähigkeit zur Zusammenarbeit mit dem Dienstchefs und den übergeordneten politischen Behörden.

Wohnsitznahme in der Stadt Zürich ist Bedingung.

Nähere Auskünfte erteilt der bisherige Chef des Gartenbauamtes, Herr P. Zbinden, Tel. 01 / 216 51 11 (intern 2766).

Die handschriftlichen Bewerbungen sind mit den üblichen Unterlagen über Ausbildung und bisherige Tätigkeit bis Ende Dezember 1977 an den Vorstand des Bauamtes I, Werdmühleplatz 3, Postfach, 8023 Zürich, zu richten.

**Vorstand des Bauamtes I
Stadtrat Dr. H. Burkhardt**

Goehner

Für die Leitung eines grösseren Planungs-Teams suchen wir einen gut qualifizierten und erfahrenen

dipl. Architekten ETH

dem wir die Betreuung sämtlicher Planungsaufgaben im In- und Ausland anvertrauen können. Der Bewerber sollte vor allem Begabung für Skizze, Entwurf und Projektierung von Objekten aller Art mitbringen und über gute Führungsqualitäten verfügen. Weitere Voraussetzungen sind Erfahrung in Akquisition und Wettbewerb, Verhandlungsgeschick im Umgang mit Bauherren und Behörden, Selbständigkeit und Organisationstalent. Ferner sind englische und französische, ev. auch italienische Sprachkenntnisse erwünscht.

Wir bieten eine interessante und verantwortungsvolle Aufgabe, fortschrittliche Anstellungsbedingungen, Pensionskasse und Personalrestaurant.

Richten Sie Ihre schriftliche Bewerbung bitte an den Personalchef der

ERNST GOEHNER AG,
Hegibachstr. 47, Postfach, 8032 Zürich
Telefon 01-53 58 00

Raum Limmattal

In unsere Abteilung Verputzerei/Aussenisolationen suchen wir gelernten Maurer/Gipser als

Bauführer

für die selbständige Leitung der Arbeitsgruppen.

Aufgabenbereich:

Offert-, Ausmass- und Abrechnungswesen, schriftlicher und telefonischer Kundenkontakt, Beratung bei Verputzproblemen, Sanierungsarbeiten usw.

Anforderungen:

handwerkliche Ausbildung im Baugewerbe und zusätzliche Bürokenntnis, guter Organisator

Wir bieten:

selbständigen, vielseitigen Arbeitsbereich, sicheren Arbeitsplatz, gutes Salär und umfassende Sozialleistungen sowie aufgeschlossene Geschäftsleitung.

Wenn Sie an dieser Stelle interessiert sind, bitten wir Sie, Ihre Bewerbung mit den üblichen Unterlagen zu senden unter Chiffre 900 518-02 an Publicitas, 5401 Baden.

Lebhafte, erfolgreiche Fabrikations- und Dienstleistungsunternehmung (Holz- und Metallverarbeitung) in der Nähe von Zürich sucht

Betriebsleiter mit Führungsformat für die Leitung der Fabrikation und Montage

Wirkungsbereich:

- Leitung der Fabrikation (Einzel- und Serienanfertigung) und Montage in vier Meisterbereichen; Führung und Förderung des Personals
- Uebernahme der Verantwortung für Quantität, Qualität, Kosten und Termine
- Einkauf und Disposition der Werkzeuge und Werkstoffe
- Gewährleistung der technischen Weiterentwicklung (Maschinenpark, Herstellungsmethoden) in Zusammenarbeit mit der Geschäftsleitung und Fachspezialisten

Anforderungen:

- fundierte technische, vorzugsweise bautechnische Berufsbildung, nachweisbare Weiterbildung in Richtung Betriebsführung, Organisation
- Erfahrung auf dem Gebiet der Holz- und Metallverarbeitung ist von Vorteil
- ausgeprägtes Führungsformat, Erfahrung in der Personalführung, technisch-organisatorisches Geschick

Angebot:

- Kaderposition mit interessanten führungsmässigen, technisch-organisatorischen Aufgaben
- flotte Zusammenarbeit in effizientem Führungsteam
- qualifizierte Meister, einsatzfreudiges Personal, modernste Betriebseinrichtungen
- gute Salarierung und ausgebaute Sozialleistungen

Anmeldung

Interessenten sind gebeten, die üblichen Bewerbungsunterlagen (Curriculum vitae, Foto, Handschriftprobe, Zeugniskopien, Gehaltswunsch) an die beauftragte Personalberatung zu senden. Es können auch Anmeldebogen bezogen werden. Diskretion wird zugesichert. Allfällige Sperrvermerke werden berücksichtigt.

 **Personalberatung Dr. Emil Greber**
Löwenstrasse 11, CH-8001 Zürich, Tel. 01/211 84 32

Vorspann-Technik Brückenbau — Tiefbau — Spezialgebiete

Dipl. Bauingenieur ETH

per 1. Januar 1978 oder nach Uebereinkunft gesucht.

Wir erwarten:

- fundierte Fachkenntnisse
- mehrjährige Praxis
- Verhandlungsgewandtheit
- Durchsetzungsvermögen

Aufgaben:

- Projektbearbeitung
- Kalkulation und Offertwesen
- Baustellenüberwachung
- Kundenberatung

Standort: Zürcher Oberland.

Idealalter: 28 bis 35 Jahre.

Initiativer Mitarbeiter — zuverlässig und selbständig — findet vielseitige, ausbaufähige Dauerstelle. Als leistungsstarkes, dynamisches Team arbeiten wir eng mit weltbekannter Spezialunternehmung zusammen.

Ihre handschriftliche Bewerbung mit den üblichen Unterlagen erreicht uns unter Chiffre SBZ 194, IVA AG, Postfach, 8035 Zürich.

Stadt Rorschach

Als Nachfolger eines in den Ruhestand tretenden Chefbeamten suchen wir auf das Frühjahr 1978 für das Stadtbauamt

Ingenieur-Techniker HTL, Fachrichtung Tiefbau

Ein erfahrener Fachmann auf dem Gebiet des Strassen- und Kanalisationswesens, wenn möglich mit Verwaltungspraxis und Kenntnissen im Hochbau, findet bei uns eine interessante und verantwortungsvolle Dauerstelle.

Unser neuer Mitarbeiter wird gründlich in seine neue Aufgabe eingeführt.

Wir bieten dem Alter, der Ausbildung und Erfahrung entsprechendes Gehalt, eine eigene, gutausgebaute Pensionskasse (Möglichkeit der Freizügigkeit) und ein angenehmes Arbeitsklima in einem kleineren Team. Die Wohnsitznahme in Rorschach ist obligatorisch.

Bewerbungen mit Angaben über Ausbildung und bisherige Tätigkeit, Gehaltsansprüchen, Zeugnissen und Foto sind bis 30. November 1977 an den Bauvorstand der Stadt Rorschach, Herrn Stadtrat Karl Meyer, Marktplatz 12, 9400 Rorschach, zu richten, der auch nähere Auskunft über den Aufgabenkreis und die Anstellungsbedingungen erteilt.

Rorschach, 2. November 1977

Die Stadtkanzlei

Architekturbüro im Raum Basel sucht zur Ergänzung seines Mitarbeiterstabes

Architekten

für die selbständige Bearbeitung und Ausführung von grossen, anspruchsvollen Bauvorhaben.

Zuverlässigem, einsatzfreudigem und begabtem Fachmann mit mehrjähriger Erfahrung bieten wir eine entwicklungsfähige Tätigkeit.

Gutausgewiesene Bewerber melden sich bitte mit Kurzofferte und den üblichen Unterlagen unter Chiffre V 03-990477 an Publicitas, 4010 Basel.

Wir suchen in verantwortungsvolle, leitende Stellung einen

Architekten ETH Architekt-Techniker HTL

Die Tätigkeit umfasst sowohl die gestalterisch-konstruktive Entwicklung als auch die organisatorisch-technische Leitung (Oberleitung) eines grösseren Bauvorhabens. Spezifische Kenntnisse im Bereich Bankenbau/Verwaltungsbau, Schwerpunkt Ausführung, sind erwünscht.

Die Identifizierung mit dem Bauvorhaben, Verhandlungsgeschick und Sinn für Zusammenarbeit, aber auch Erfahrung und Durchsetzungsvermögen sind unerlässlich für die Bewältigung der gestellten Aufgabe.

In Aussicht steht nicht nur eine langfristig gesicherte Stellung, sondern auch ein kollegiales, partnerschaftliches Arbeitsverhältnis. Eintritt Frühjahr 1978. Wir erwarten gerne Ihre schriftliche Bewerbung mit den üblichen Unterlagen.

H. P. Menn, dipl. Arch. BSA/SIA, Poststr. 43, 7000 Chur

Kantonale Verwaltung Schaffhausen

Die Baudirektion des Kantons Schaffhausen sucht zur Führung des Tiefbauamtes (Strassen-/Brückenbau, baulicher Gewässerschutz) als neuen

Kantonsingenieur

eine Persönlichkeit, die aufgrund ihrer Ausbildung (Ing. ETH) und Berufspraxis qualifiziert und fähig ist, vielseitige, anspruchs- und verantwortungsvolle Aufgaben erfolgreich zu bewältigen. Erwartet werden insbesondere fachliche Autorität, Führungsvermögen, Motivation, Kontaktfähigkeit sowie Leistungs- und Kooperationsbereitschaft auf allen Arbeitsebenen. Vorausgesetzt wird auch ein Interesse am öffentlichen Dienst. Die Anstellungsbedingungen und die Entlohnung richten sich nach dem kantonalen Besoldungsdekret.

Schriftliche Bewerbungen mit den üblichen Unterlagen sind an Regierungsrat Ernst Neukomm, Baudirektor des Kantons Schaffhausen, Rathaus, 8201 Schaffhausen, zu senden.

Frutiger

Für die Lösung statischer Probleme und die Bearbeitung vielseitiger Spezialaufgaben im Tiefbau sucht unser Ingenieurbüro einen

dipl. Bauingenieur

Wir erwarten einen selbständigen Mitarbeiter mit 3-4 Jahren Praxis, der auch zum Einsatz auf auswärtigen Baustellen bereit ist.

Frutiger Söhne AG
Ingenieure und Bauunternehmung
Personalabteilung
Frutigenstrasse 37, 3601 Thun

Stellengesuche

Tiefbauzeichner

31, 12 Jahre Praxis als Zeichner/Konstrukteur/Bauleiter. Erfahrungsgebiete: allgemeiner Tiefbau (inkl. Devis, Bauleitung, Abrechnung), Quartierplanung, Stahlbeton im Hochbau, Stahlbau; ungekündigt, sucht interessante und anspruchsvolle Tätigkeit in Ingenieurbüro oder Bauunternehmung auf Januar 1978 oder später. Raum Nordostschweiz, Schweiz.

Zuschriften unter Chiffre SBZ 197 an IVA AG, Postfach, Zürich.

Dipl. Bauingenieur ETH

mit breitem Erfahrungsspektrum in Projektierung und Ausführung von Massiv- und Spannbetonbauten sucht Kaderstelle in Unternehmung im In- oder Ausland.

33jährig, Deutschschweizer, 4 Jahre Ingenieurbüro (Brückenbau), seit 3 Jahren in Unternehmung in englischsprachigem Gebiet tätig. Sprachen: Deutsch, Englisch, Französisch, Italienisch.

Offerten unter Chiffre SBZ 196 an IVA AG, Postfach, 8035 Zürich.

Dipl. Bauingenieur ETH

27, VR: Konstruktion, Bauplanung und Baubetrieb, mit 2 Jahren Erfahrung in der Projektierung von Industrie- und Wohnungsbauten sucht auf Frühjahr 1978 neuen Wirkungskreis in Ingenieurbüro oder Bauunternehmung.

Offerten unter Chiffre SBZ 205 an IVA AG, Postfach, 8035 Zürich.

Dipl. Bauingenieur ETH

25, sucht per Anfang Dezember Stelle. Vertiefte Kenntnisse in den Bereichen Konstruktion, Grund- und Strassenbau.

Gerne erwarte ich Ihre Offerte unter Chiffre SBZ 201 an IVA AG, Postfach, 8035 Zürich.

Ingenieur-Techniker HTL

26, mit einigen Jahren Erfahrung im allgemeinen Tiefbau sucht neuen Wirkungskreis in Ingenieurbüro oder Unternehmung. Auch ein Auslandsinsatz wäre möglich. Sprachen: Deutsch, Französisch, Englisch.

Offerten unter Chiffre SBZ 195 an IVA AG, Postfach, 8035 Zürich.

Architekt-Techniker HTL/dipl. Arch. TU

40, sucht Stelle. Vieljährige Erfahrung von Baueingabe bis Details.

Offerten unter Chiffre OFA 3026 Za an Orell Füssli Werbe AG, Postfach, 8022 Zürich.

Architekt-Techniker HTL

31, Diplomabschluss 1970, mit guten Englischkenntnissen, sucht nach längerem Auslandsaufenthalt neuen Wirkungskreis.

Offerten unter Chiffre SBZ 198 an IVA AG, Postfach, 8035 Zürich.

Architekt-Techniker HTL

31, mit mehrjähriger Praxis im In- und Ausland und Erfahrung in Entwurf (Wettbewerb), Detail- und Ausführungsplanung und Submission sucht **Anstellung, Teilzeitanstellung oder freie Mitarbeit.**

Offerten unter Chiffre SBZ 202 an IVA AG, Postfach, 8035 Zürich.

Baufachmann

Bauingenieur-Techniker HTL/ATZ, 31, mit Management-Grundausbildung und mehrjähriger Erfahrung in Generalunternehmung und Bauunternehmung sucht neuen, anspruchsvollen und verantwortungsvollen Wirkungskreis (Dauerstelle) in Verwaltung, Industrie oder Generalunternehmung im Raume Zürich oder Bern.

Offerten unter Chiffre SBZ 200 an IVA AG, Postfach, 8035 Zürich.

Hochbauzeichner

30, mit Englischkenntnissen (Auslanderfahrung) und Flair für den Innenausbau sucht neuen verantwortungsvollen Posten.

Urs Müller, Oberdorfweg 9, 8704 Herrliberg
Tel. privat 01 / 915 13 60; Tel. Büro 01 / 40 41 40 (Kontaktadresse)

Gesucht für aufgeweckten Jüngling

Hochbauzeichner-Lehrstelle

auf Frühjahr 1978.

Bitte melden bei Frau H. Vifian, Mettlenweg 11, 2504 Biel, Telefon 032 / 42 51 82 oder 032 / 42 33 33.

Diverses

Bauingenieur-Techniker HTL

übernimmt in freier Mitarbeit im allgemeinen Tiefbau in folgenden Gebieten Arbeiten: Abwasser (insbesondere GKP) und kleinere Stahlbetonarbeiten (insbesondere Einfamilienhäuser).

Offerten unter Chiffre SBZ 204 an IVA AG, Postfach, 8035 Zürich.

Zu verkaufen:

- Kern-Gerüst, 400 m², viermal gebraucht
- elektrischer Aufzug «Lecha»
- Betonmischer, 200 l
- 1-Achs-Anhänger
- diverse Baumaterialien

Offerten unter Chiffre SBZ 203 an IVA AG, Postfach, 8035 Zürich.

Zu verkaufen etwa 10 000 m²

Industrieland in Wädenswil

Richtpreis Fr. 170.— per m². Nähe Autobahnanschluss.
Nähere Auskunft erteilt

Interalbis
Treuhand und Verwaltungs AG
Blumenstrasse 1 8820 Wädenswil Tel. 01 780 15 40

W. GSCHWEND AG

übernimmt in der ganzen Schweiz

Bohr- + Sprengarbeiten

zu äusserst günstigen Bedingungen.

Telefon 061 / 44 10 20

Bauherren und Architekten

Infolge kleiner Farbabweichung zu verkaufen etwa 1800 m²

rustikale Berber-Wollteppiche

sehr schwere Qualität mit über 1400 g Schurwolle per m².

In Originalbreite 420 cm per m² nur **Fr. 39.50.**
Offizieller Verkaufspreis Fr. 98.—.

Auf Wunsch können die Teppiche von uns verlegt werden.

Anfragen unter Chiffre SBZ 984 an IVA AG, Postfach, 8035 Zürich.

Die Software-Lösung für Baustatik

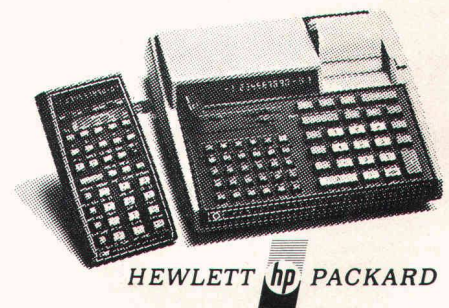
W. Heiniger, Bau-Ing. HTL, präsentiert seine umfangreichen **Softwareprogramme** für Durchlaufträger, Freitragler, eingespannte Träger, Spriessungen, Rahmen, Querschnittswerte, Spannbetonbau DIN, Grundbau, Gleichungssysteme, Stahlbetonbau SIA, Hydraulik usw.

St. Gallen
24. 11. 77

Basel
29. 11. 77

Zürich
6. 12. 77

Bern
13. 12. 77



Information:

Ingenieurbüro W. Heiniger, 8623 Wetzikon ZH
Telefon 01 / 77 27 77

Verzeichnis der Sonderdrucke und Bücher

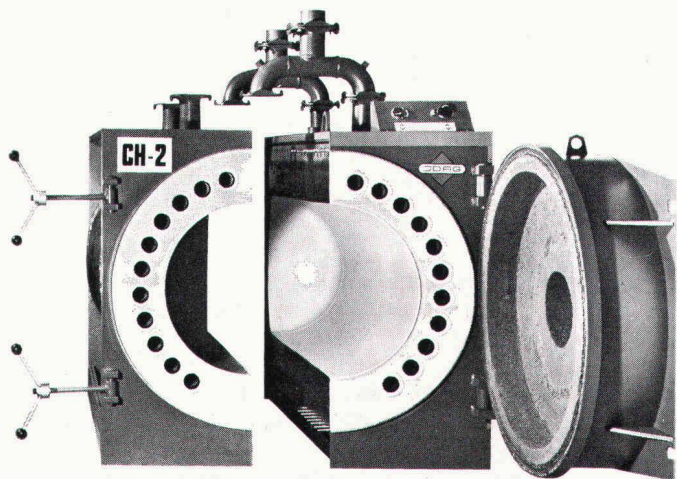
Sonderdrucke

Nr.		Preis
1977		
3091	Der Einfluss des Strassenbelages auf das Rollgeräusch von Personenwagen (R. Pelloli u. E. Eichenberger)	3.—
3086	Das Vorschubgerüst für den Viaduc du lac de la Gruyère. Von E. Bosshard, E. Senft, W. Glocker (14 Abb.)	6.—
3078	Die Bauarbeiten an der Flughafenlinie Zürich-Kloten. <i>Verschiedene Verfasser</i> (viele Abb.)	7.20
3077	Die dieselelektrischen Lokomotiven Am6/6 der Schweizerischen Bundesbahnen. Von M. Gerber, M. Müller, P. Winter (31 Abb.)	8.60
3075	Die Erdbeben im Friaul zwischen dem 6. Mai und dem 15. Sept. 1976. Von E. Heimgartner, E. Glauser (17 Abb.)	5.—
3074	Ingenieurbiologische Bauweisen. Tagungsbericht «Vom Bauen mit der Natur. Von H. Zeh (8 Abb.)	3.60
3073	Pumpspeicheranlage Rodund II. Von G. Innerhofer, A. Eder, R. Gstettner (10 Abb.)	5.20
3071	Das Baulos Huttegg des Seelisbergtunnels. Von U. Aeschlimann, M. Herrenknecht, H. Banholzer (28 Abb.)	5.20
3060	Zusammengestellte Sonderdrucke: SIA-Tagung 1972 der FBH «Entwurf und Ausführung von Tragwerken». <i>Verschiedene Verfasser</i> (viele Abb.)	10.—
3053	Sonnenuhren in Genf. Von R. Hennig (6 Abb.)	2.80
3050	Experimentelle Erfahrungen mit Filterrohren als Grundlage ihrer hydraulischen Bemessung. Von H. Lacher und R. C. M. Schröder (13 Abb.)	4.50
1976		
3047	Das Erdbeben im Friaul vom 6. Mai 1976. Beanspruchung und Beschädigung von Bauwerken. Von E. Glauser, E. Heimgartner, B. Rast und R. Sägger (24 Abb.)	8.60
3045	Mikrocomputer-gesteuertes Rangiersystem. Von A. Hörder, J. Schmall, O. Stalder, E. Suter (5 Abb.)	3.80
3031	Die SBB-Unterführung von Flüelen. Von G. Lombardi und L. Balestra (8 Abb.)	4.40
1975		
3018	Versuche an vertikalen Zugverankerungen. Von J. Bernath, F. Hirt, E. Marth und U. von Matt (26 Abb.)	8.—
3006	Die Triebwagenzüge RABDe 8/16, Nr. 2001—2004 der SBB. Von D. Chapuis, M. Gerber, H. Goetschi und P. Lauber (19 Abb.)	9.—
2996	Das Bauxit- und Tonerdeprojekt der Alusuisse in Australien. <i>Verschiedene Verfasser</i> (90 Abb.)	29.—
2987	Rückverankerte Baugrubenumschliessung im Grundwasser als bleibender Bestandteil des Bauwerks mit permanenter Drainage. Von U. Schäfer (18 Abb.)	5.—
1974		
2980	Der Weiterausbau der Kraftwerke Oberhasli. Von F. Zingg (1 Abb. und Tafel)	5.60
2979	Das Durchschlagsnetz zur Gotthard-Basislinie. von P. Gerber (5 Abb. mit gratis beigelegter Tafel)	5.—
2974	Das Eisretentionsbecken in der Sihl. Von Ed. Marth, K.-Chr. Taubmann und L. J. Streuli (51 Abb.)	12.20
2970	Gesammelte eisenbahntechnische Aufsätze. Erweiterte Ausgabe des 100-Jahr-Heftes der Schweizerischen Bauzeitung. Von B. Schneeberger, K. Ensner, F. Werder, H. König, M. Besch, J.-P. Berthouzoz, W. Jerra, B. Odermatt, R. Kalt (viele Abb.)	10.60
2968	Lehnenviadukt Beckenried, Kanton Nidwalden, Submissionswettbewerb. Von U. M. Eggstein (28 Abb.)	6.20

Bücher

	Preis
Bauschäden-Sammlung	
Sachverhalt – Ursachen – Sanierung. Herausgegeben von Prof. Dipl.-Ing. Günter Zimmermann. (168 S., A5 quer, 160 Abb., Kunststoffeinband. Stuttgart, 1974, Forum-Verlag)	38.30
Baustoff Beton, ein Handbuch für die Baupraxis	
Von Dr. U. Trüb. (220 S., in Leinen gebunden, Format A5, 1968)	18.—
Ein Bewertungssystem der Bruchsicherheit	
Von Dr. T. Varga. (44 S., 71 Abb., Format A4, 1973)	17.50
Berechnungstabellen für unterzugslose Decken – Tables for flat slabs (Pilzdecken, Flachdecken)	
Von D. Pfaffinger und Prof. Dr. B. Thürlimann. (331 S., Format A4, wovon 40 S. Text in deutscher und englischer Sprache, mit 15 Abb. und 291 S. Tabellen samt Schemaplänen, in Leinen gebunden, 1967)	65.—
Schweizerische Strahlflugzeuge und Strahltriebwerke	
Von Georges Bridel. Umfassende Darstellung der bedeutenden schweizerischen Leistungen auf diesem Gebiet. Herausgegeben in Zusammenarbeit mit dem Verkehrshaus der Schweiz. (106 Seiten, 70 Abb., 1 Faltafel, Format A5)	15.—
Computereinsatz im kleinen und mittleren Ingenieur- und Architekturbüro	
Vorträge der Informationstagung der SIA-Fachgruppe der Ingenieure der Industrie (FII) vom 5. und 6. April 1974 in Zürich. (193 Seiten mit Abb. und Tabellen, Format A4)	60.—
Hochhäuser	
Vorträge der Studientagung der SIA-Fachgruppen für Brückenbau und Hochbau (FBH) und für Architektur (FGA) vom 18. bis 20. Oktober 1973 in Zürich. Heft 1 der VAG-Berichte. Format A4. 204 S. mit Abb. Broschiert.	35.—
Kunststoffe im Bauingenieurwesen	
Vorträge der Studientagung der SIA-Fachleute für Brückenbau und Hochbau (FBH) vom 17. und 18. Oktober 1975 in Zürich und Dübendorf. Heft 2 der VAG-Berichte. Format A4. 204 S. mit Abb. Broschiert.	55.—
Zuzüglich Porto und Verpackung.	
Bestellschein	
Bitte senden Sie mir die nachstehend angekreuzten Bücher gegen Rechnung.	
<input type="checkbox"/> Bauschäden	<input type="checkbox"/> Strahlflugzeuge
<input type="checkbox"/> Baustoff Beton	<input type="checkbox"/> Computereinsatz
<input type="checkbox"/> Bruchsicherheit	<input type="checkbox"/> Hochhäuser
<input type="checkbox"/> Berechnungstabellen	<input type="checkbox"/> Kunststoffe
Name: _____	
Strasse: _____	
Plz., Ort: _____	Datum: _____
Unterschrift: _____	
Einsenden an:	
Verlags-AG der akademischen technischen Vereine	
Postfach 630, 8021 Zürich	

Der zerlegbare Jdag Heizkessel für Umbauten



▶ 1/2 B ◀ 1/2 B = halbe Kesselbreite = halbe Türbreite

Hochleistungs-Heizkessel Kesseltyp CH-2

swiss finish Kesselkörper zweiteilig

keine Mauerdurchbrüche

keine Platzschweissungen

keine zerbrechlichen Gussteile

keine Dichtungsprobleme

Der unschlagbare Preis franko Ihre Heizzentrale

Fragen Sie Ihren Heizungsinstallateur oder Ihren Heizungsplaner! Dank unseren fixen Preisen für Kessel, Einbringung und Montage erleben Sie keine bösen Preisüberraschungen!

weitere Vorteile:

zweifache Isolierung

leistungsstark

bewährt robust

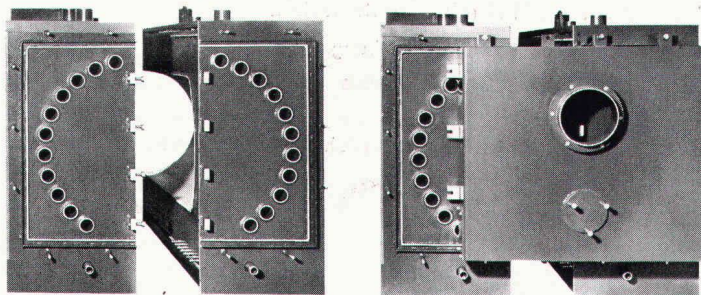
sparsam über 90% Wirkungsgrad

leise, formschön

elastisch (kein Guss) geprüfter Kesselstahl

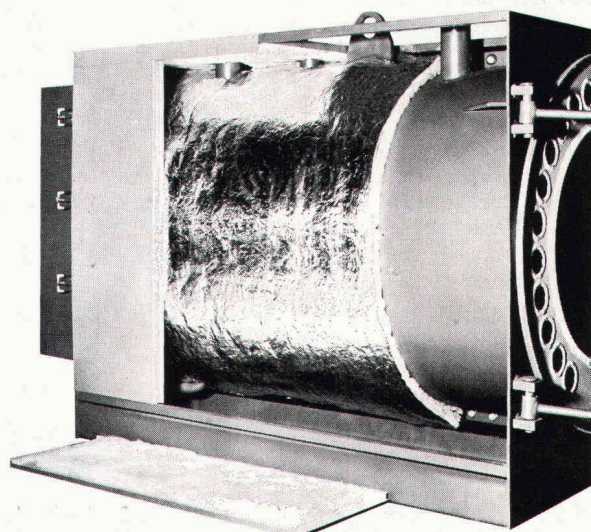
leicht zu reinigen

minimale Unterhaltskosten



Aus unserem weiteren Lieferprogramm:

- | | |
|--|--|
| <input type="checkbox"/> Heizkessel für Oel, Gas und feste Brennstoffe | <input type="checkbox"/> Elektroheizung, Elektroboiler |
| <input type="checkbox"/> Hochleistungs-Sparkessel | <input type="checkbox"/> Heizkörper, Radiatoren, Konvektoren |
| <input type="checkbox"/> Industrielle Wärmetechnik | <input type="checkbox"/> Holz- und Spänefeuerungen |
| <input type="checkbox"/> Solar-Technik: Kollektoren, Speicher, Systeme | <input type="checkbox"/> Kundendienst, Expertisen, Beratung |
| <input type="checkbox"/> Warmwasserbereitungs-Anlagen | <input type="checkbox"/> Kombikessel |
| <input type="checkbox"/> Wärmeaustauscher | <input type="checkbox"/> Wechselbrandkessel |
| <input type="checkbox"/> Dampfkessel | <input type="checkbox"/> Doppelbrandkessel |
| <input type="checkbox"/> Abfallverbrennungsanlagen | <input type="checkbox"/> Heisswasserkessel |



Gutschein

Wir wünschen eine unverbindliche, kostenlose Abklärung durch den Jdag Kundendienst über die Einbaumöglichkeiten eines zerlegbaren Jdag Heizkessels Typ CH-2

Name und Vorname: _____

PLZ und Wohnort: _____

Telefon-Nr.: _____

Sachbearbeiter: _____

wünsche Unterlagen über: _____

einsenden an:



Aktiengesellschaft JDAG
Hochleistungs-Heizkessel +
Industrielle Wärmetechnik
6020 Emmenbrücke-Luzern
Telefon 041 - 55 58 58 Telex 78630

Kostenlose Beratung durch Jdag Kundendienst