

**Zeitschrift:** Schweizerische Bauzeitung  
**Herausgeber:** Verlags-AG der akademischen technischen Vereine  
**Band:** 95 (1977)  
**Heft:** 48

## Werbung

### Nutzungsbedingungen

Die ETH-Bibliothek ist die Anbieterin der digitalisierten Zeitschriften. Sie besitzt keine Urheberrechte an den Zeitschriften und ist nicht verantwortlich für deren Inhalte. Die Rechte liegen in der Regel bei den Herausgebern beziehungsweise den externen Rechteinhabern. [Siehe Rechtliche Hinweise.](#)

### Conditions d'utilisation

L'ETH Library est le fournisseur des revues numérisées. Elle ne détient aucun droit d'auteur sur les revues et n'est pas responsable de leur contenu. En règle générale, les droits sont détenus par les éditeurs ou les détenteurs de droits externes. [Voir Informations légales.](#)

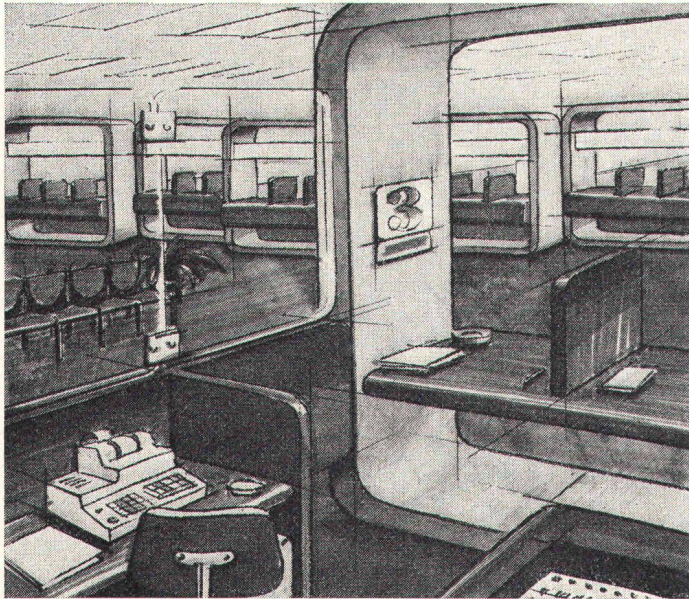
### Terms of use

The ETH Library is the provider of the digitised journals. It does not own any copyrights to the journals and is not responsible for their content. The rights usually lie with the publishers or the external rights holders. [See Legal notice.](#)

**Download PDF:** 15.03.2025

**ETH-Bibliothek Zürich, E-Periodica, <https://www.e-periodica.ch>**

# Für Oberflächen, weiche Formen und Rundungen: tacon



tacon ist die einzige Schichtstoffplatte auf Polyesterharzbasis und bringt sympathische Eigenschaften für den Verbraucher mit:

- Angenehm warme, matte Oberfläche ohne Spiegelung.
- 58 Farben und Dekors.
- Drei verschiedene Oberflächen: naturmatt, Korall und Pore.
- Die Korall-Oberfläche ist absolut unempfindlich gegen Fingerabdrücke und Fettflecken.
- Ausserordentlich strapazierfähig und pflegeleicht.

tacon bietet aber auch technische Vorteile, die Gestalter und Verarbeiter begeistern:

- Lieferung in 50-m-Rollen: Breite 126 cm; Dicke 0,8 mm.
- Problemlose Lagerung.
- Rationelle, verschnittgünstige Verarbeitung.
- Hohe Biegefähigkeit, die den Trend nach Rundungen und weichen Formen massgeblich beeinflusst und zum grossen Teil erst ermöglicht hat.

Wählen Sie tacon, wenn Sie individuelle gestalterische Ideen verwirklichen wollen. Verlangen Sie Musterkarte und ausführliche technische Angaben.

## Schon beim Gestalten sich an tacon halten!

Bitte senden Sie mir die  
tacon-Unterlagen

Name \_\_\_\_\_

Adresse \_\_\_\_\_

PLZ und Ort \_\_\_\_\_

BZ

**tacon**



Gurit-Metzeler AG  
Werk Frenkendorf, 4402 Frenkendorf  
Tel. 061 94 57 22, Telex 62188

K

## Schweizerische Bauzeitung

Verlags-AG der akademischen technischen Vereine. Offizielles Organ des SIA, Schweizerischer Ingenieur- und Architekten-Verein, der GEP, Gesellschaft Ehemaliger Studierender der ETH Zürich, der ASIC, Schweizerische Vereinigung Beratender Ingenieure.

95. Jahrgang Heft 48

1. Dezember 1977

### Inhalt

Wissenschaft und Technik auf dem Prüfstand der Politik. Der forschungspolitische Sonderfall Schweiz im Lichte internationaler Entwicklungen. Von <i>Aurelio Cerletti</i> , Basel . . . . .	861
Vereinfachte Bemessung der Netzbewehrung von Flächentragwerken. Von <i>Sebastian Steckner</i> , Liestal	865*
Kernphysiker auf Herodots Spuren. Untersuchung eines archaischen Silberschatzes im Heidelberger Mondgestein-Laboratorium. Von <i>Robert Gerwin</i> , München . . . . .	873*

### Umschau

Verbundwerkstoffe in atomarer Schichtung. Halbleiter aus dem Reaktor. Dokumentation der Amsterdamer Europarat-Ausstellung 1975 . . . . .	875
--	-----

### Wettbewerbe

Jugendhaus und Langlaufzentrum in Pontresina . . . . .	876
--	-----

### Nekrologe

Pierre E. Soutter . . . . .	876
-----------------------------	-----

### Grüne Seiten vorn

Laufende Wettbewerbe . . . . .	G 173
Aus Wissenschaft und Technik: Der Gitterrost als Bauelement . . . . .	G 174*

### Grüne Seiten hinten

Neue Bücher . . . . .	G 175
Aus SIA-Sektionen. Öffentliche Vorträge. Stellenvermittlung SIA/GEP . . . . .	G 176

### Vorschau auf das nächste Heft

Siedlungsform, Energieversorgung und Umweltbelastung

## BULLETIN TECHNIQUE DE LA SUISSE ROMANDE

Adresse: Avenue de Cour 27, 1007 Lausanne

### Inhalt von Heft Nr. 24, 1977

L'utilisation de propulseurs à eau surchauffée, par <i>André Hool</i> et <i>Jean-Pierre Weibel</i> . . . . .	321
Bibliographie . . . . .	328
EPFZ . . . . .	330
Rectificatif. Divers. Postes à pourvoir. Documentation générale. Documentation du bâtiment. Informations diverses . . . . .	331

**Weiterbauen  
trotz Schlechtwetter  
dank**

den durchsichtigen,  
isolierenden,  
säurebeständigen

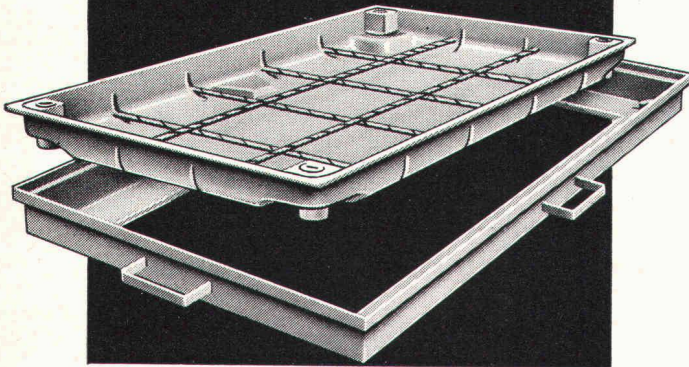
**HOWAG** aine  
**Polyäthylen-Folien**

HOWAG AG, 5610 WOHLN  
Tel. 057/6 32 42; Telex 53 792  
Vertrieb durch Grosshandelsfirmen  
des Baumaterial- und Eisenhandels.



Verwendung auch beim Barackenbau,  
als prov. Schutzdächer und Fenster-  
scheiben-Ersatz; als Material-  
und Werkzeug-Abdeckung usw.  
In Dicken bis zu 0,2 mm bis 10 m breit  
In Dicken bis zu 0,3 mm bis 3 m breit

**Die 7 sichtbaren Vorteile  
der neuen, unsichtbaren  
Schacht- und Kanalabdeckungen  
von «esser»:**



**1.** Einfaches Baukastensystem – industriell gefertigte Bauteile. **2.** Beton-Verfüllung ohne Schalung. **3.** Griffe zum Tragen und Justieren, die gleichzeitig als Maueranker dienen. **4.** Die neue «esser's»-Schacht- und Kanalabdeckung lässt sich mühelos abheben. Auch nach Jahren. **5.** Belastung des Deckels: über 5 Tonnen Radlast. **6.** Sämtliche Stahlblechteile sind korrosionsfrei (Zinkauflage = 56  $\mu$ ). In den Fugen bleibt kein Wasser stehen. **7.** Alle nach innen weisenden Zargenkanten sind rund. Also reduzierte Unfallgefahr beim Ein- und Ausstieg. Verlangen Sie unsere ausführliche Dokumentation oder den Besuch unseres Fachberaters.



**Jakob Scherrer Söhne AG**  
Allmendstrasse 7  
8059 Zürich  
Telefon 01/202 79 80

**Sie sparen GELD,**  
wenn Sie nie kein  
**SULBONIT** nehmen

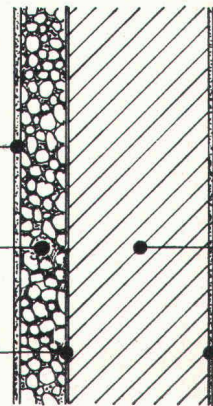
SULBONIT, die einwandfrei und richtig funktionierende  
WÄRMEISOLATION aus HARTSCHAUM-  
LEICHTBETON

AUSSEN

EMPA-Verputz  
15 bis 20 mm

SULBONIT  
40 bis 100 mm

Zementkleber  
2 bis 5 mm



INNEN

MAUERWERK  
alt oder neu  
Bruchstein  
Backstein  
Beton usw.

Verputz

k-Werte bis 0,3 kcal/m<sup>2</sup>h°C bzw. 0,35 W/m<sup>2</sup>h°C

UTONIA AG  
8106 Adlikon, Telefon 01 / 840 48 22

Mit uns reden,  
lohnt sich

Brückenbau  
Kanalbau  
Industriebau  
Eisenbetonbau  
Spezialtiefbau  
Wohnbau

**Spaltenstein**

Spaltenstein AG Hoch + Tiefbau  
Schaffhauserstrasse 372, 8050 Zürich

# Die Zürcher Ziegeleien machen Ziegel und schiedel isolierkamin®

- rundes Schamotterrohr
- hochtemperaturfeste Mineralwolle-Isolation
- säurefest und temperaturwechsel beständig



Schulhaus Lindenbühl Volketswil, Arch. Alfred Frei, Arch. SIA, Wetzikon

Der Schiedel-Isolierkamin erfüllt auf Grund seiner dreischaligen Konstruktion und der verwendeten Materialien höchste Ansprüche in bezug auf Versottungssicherheit und Temperaturverhalten.

Das runde, glattwandige Schamotterrohr ist die strömungstechnisch günstigste Querschnittsform. Die enge Abstufung der Kaminquerschnitte des Schiedelprogrammes erlaubt eine genaue Anpassung der Kaminanlage an die Heizleistung. Die hochtemperaturfeste, stabile Isolationsmatte aus Mineralwolle, welche zwischen Schamotterrohr und Mantelelement eingelegt ist, verhindert eine unerwünschte Wärmeabstrahlung. Sie erübrigt weitgehend eine zusätzliche Isolation und Um-mauerung.

## ZÜRCHER ZIEGELEIEN Ihr Partner

Weil Sie bei uns alle Produkte für den Rohbau finden. Und wir Sie beraten, wo andere nur verkaufen wollen. Und wir heute und morgen für Sie da sind.

Zürcher Ziegeleien  
Giesshübelstrasse 40  
Postfach, 8021 Zürich  
Telefon 01 / 35 93 30

J. Schmidheiny & Co. AG  
St. Leonhardstrasse 32  
Postfach, 9001 St. Gallen  
Telefon 071 / 22 32 62

Baustoffe AG Chur  
Pulvermühlestrasse 81  
Postfach, 7001 Chur  
Telefon 081 / 24 46 46

## Schweizerische Bauzeitung

### Verlag und Redaktion

Zürich-Giesshübel, Staffelstrasse 12  
Postadresse: CH-8021 Zürich, Postfach 630, Tel. 01 / 201 55 36  
Druck: Offset + Buchdruck AG, 8021 Zürich

### Redaktoren:

Kurt Meyer, Chefredaktor; Bruno Odermatt, Arch. SIA

### Verwaltungsrat

der Verlags-AG der akademischen technischen Vereine:

R. Schlaginhaufen, Ing. (Präsident); Prof. J.-C. Badoux, Ing.;  
A. Cogliatti, Ing.; A. Métraux, Ing.; H. Michel, Arch.;  
G. Ossola, Ing.; A. Rivoire, Arch.; A. Schönholzer, Ing.;  
F. Schwarz, Arch.; R. Steiger, Ing.; F. Vermeille, Ing.;  
U. Zürcher, Ing.

### Bezugspreise

	3 Monate	6 Monate	12 Monate
Schweiz	35.—	60.—	109.—
Ausland	39.—	66.—	121.—

Preis des Einzelheftes: Fr. 5.—

Für die Mitglieder der Partnerverbände der Verlags-AG, des Schweiz. Technischen Verbandes sowie für Studierende ermässigte Preiskategorien. Postcheckkonto 80-6110.

Nachdruck von Bild und Text auch auszugsweise nur mit Zustimmung der Redaktion und nur mit genauer Quellenangabe gestattet.

### Anzeigenverwaltung

## Iva

IVA AG für internationale Werbung, Hauptsitz: 8035 Zürich, Beckenhofstrasse 16, Tel. 01 / 26 97 40, Postcheck 80-32735.  
Filiale:  
1004 Lausanne, 19, av. Beaulieu, Tel. 021 / 37 72 72

### RÖBEN-KLINKER

CEMFOR

### SIPOREX LAMIT

PICCOLIN

preLam

### Betonelemente

BIBERALT

Isodach

prenorm

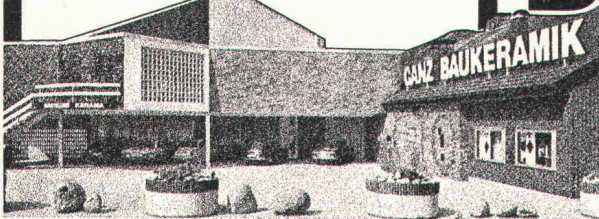
Zell-Ton

Einladung an alle, die renovieren und bauen, zur Besichtigung der grossen

## Plättli-Ausstellung

in Embrach / ZH

Montag – Freitag  
7.30 – 12.00 Uhr  
13.30 – 17.30 Uhr  
Samstag  
7.30 – 16.00 Uhr



# Ganz Baukeramik

In Zusammenarbeit mit uns kann jeder Planer und Verarbeiter seinen Kunden mehr bieten. Mehr zeigen. In unserer Ausstellung. Und zwar ein komplettes Baukeramik-Programm an Wand- und Bodenplatten.



Dorfstrasse 107  
8424 Embrach  
Telefon 01 / 96 25 25



## FASSADEN SANDWICH-ELEMENTE

Stahl / Kunststoff mit Hartschaumkern

Lieferung für

## FASSADE und DACH

Ein ausgedehntes Programm mit Stahlblech bandverzinkt einbrennlackiert oder mit Kunststoff-Folienbeschichtung

in ausgewählten Farbtönen mit oder ohne Profilierung

### HOESCH -isowand

in Wanddicken 35 60 120 mm  
Wärmedämmung:  $k = 0,64 \quad 0,39 \quad 0,20 \text{ kcal/m}^2\text{h } ^\circ\text{C}$   
minimale Gewichte  
preisgünstig!

Grosse Auswahl in Trapezprofil-Blechen

**STÜSSIBAU AG 8620 Wetzikon**

Morgenstrasse 8

Telefon 01 / 77 33 55

# Stahlrohrgerüste von Robert Aebi

Brückenlehrgerüste • Spriessgerüste • Passarellen • Notdächer • Baugespanntürme • Fassadengerüste • Stützgerüste • Innengerüste  
USW.

Projektierung • Montage • Vermietung • Verkauf

## Robert Aebi AG

Abteilung Gerüstbau

8105 Regensdorf, Tel. 01/840 25 50  
Landquart 081/51 25 42 • Bern 031/44 84 57  
Genf 022/42 73 30 • Arbedo 092/29 17 61

# FAHRNI

Fahrni & Co AG  
Metallbau  
Bernstrasse 84  
3250 Lyss  
☎ 032 84 25 25



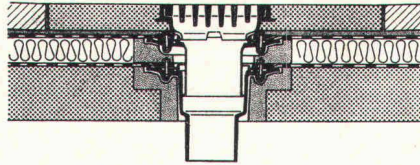
## FENSTER + FASSADENBAU FENSTERBÄNKE STAHL-TÜRZARGEN

sind Spezialgebiete, wo wir uns auskennen. Viele ausgeführte Arbeiten im In- und Ausland sind beste Referenzen. Im Spektrum der heutigen technischen Möglichkeiten versuchen wir, jeden Auftrag bis ins letzte Detail genau auszuführen.

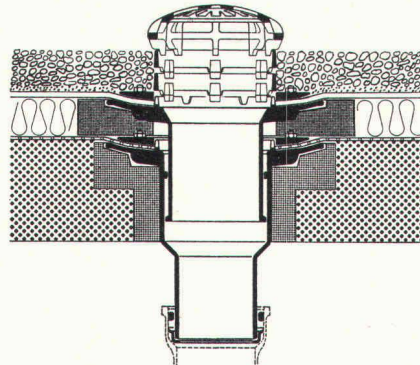
Wenn Sie mehr von uns wissen möchten, steht Ihnen unser technischer Dienst gerne zur Verfügung. Wir interessieren uns für Ihre Probleme. Verlangen Sie deshalb unsere ausführliche Dokumentation.

**AG** Mitglied der Produktions- und Verkaufsgemeinschaft Fenster- und Fassadenbau

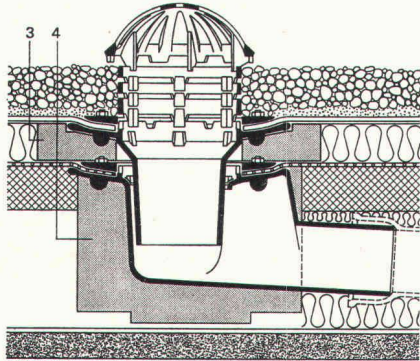
Flachdachablauf Guss zweiteilig,  
Isolerring, Isolierkörper.  
Flachrost befahrbar, 15 t Tragkraft.



Flachdachablauf Guss zweiteilig mit  
Kugelrost, Isolerring, Isolierkörper,  
Distanzringe 25+35 mm Höhe,  
Auch mit Flachrosten rund oder  
quadratisch lieferbar.



Flachdachablauf Guss zweiteilig,  
seitl. Auslauf 3° mit Kugelrost,  
Isolerring, Isolierkörper, Distanzringe  
25+35 mm Höhe.



**Weitere Zubehörteile:**

Heizringe, Heizstäbe, Flachroste rund  
und quadratisch 1,5+15 t Tragkraft.

**PASSAVANT**

**Flachdachabläufe**

aus Guss — die sichere, problemlöse Flachdachentwässerung.

Das bewährte Baukastensystem aller PASSAVANT-Flachdachabläufe erlaubt das **Ueberbrücken jeder Höhe, ohne den untersten einbetonierten Ablaufkörper zu verändern.**

**IKP-Zulassung 1074**

Verlangen Sie Unterlagen bei:

**Werner Maag AG**

**8032 Zürich**

**Zeltweg 44**

**Tel. 01 / 32 75 80**

**Telex 58675**

10 SBZ

Adresse:

**Die Pensionskasse SIA STV BSA FSAI~  
eine Alternative für Ihre Personalvorsorge!**

- **Das Ziel**  
die lückenlose Alters-, Hinterbliebenen- und Invalidenvorsorge für die Angehörigen der technischen Vereine (Mitgliedschaft kann auch bei Berufswechsel beibehalten werden)
- **Die Vorteile**  
die Pensionskasse SIA STV BSA FSAI ist eine **Selbsthilfeorganisation** der technischen Verbände mit **Selbstverwaltung** (paritätische Zusammensetzung aus angeschlossenen Arbeitgebern und versicherten Mitarbeitern)
- **Die Sicherheit**  
ist garantiert durch den versicherungstechnischen Aufbau und laufende Beratung durch **neutrale Experten**;  
durch die **Rückversicherung bei 6 schweizerischen Versicherungsgesellschaften**;  
dank der Geschäftsführung und Anlage der Vorsorgemittel durch **eine der grössten und angesehensten Treuhandgesellschaften** der Schweiz mit Spezialisten auf allen Gebieten

Verlangen Sie weitere Informationen bei:  
Pensionskasse SIA STV BSA  
FSAI  
Waisenhausplatz 25  
Postfach 2613  
3001 Bern, Tel. 031/ 22 90 52

Bitte informieren Sie mich weiter:

**Name:**

**Vorname:**

**Strasse:**

**PLZ/Ort:**

# Jeder Baugrund ist ein Grund für Dicht. Denn: Sie wollen grundsätzlich auf Nummer sicher gehen.



Optimalen Einsatz der richtigen Leute, rationeller Methoden und moderner Maschinen – das dürfen Sie von Dicht erwarten. Zuverlässig.

Denn Dicht bietet Ihnen die Sicherheit des Spezialisten. Eines Spezialisten, der sich auf seinem Gebiet – der Lösung von Tiefbauproblemen – so gründliche Kenntnisse angeeignet hat, dass er seine Geräte zum guten Teil selbst baut oder nach eigenen Plänen konstruiert. Und sie nur seinen eigenen Wartungs- und Transportspezialisten anvertraut, um sicherzugehen, dass seinen Kunden ein nicht alltäglicher, reibungsloser Service gewährleistet ist.

Selbst um ganz unvorhergesehene Schwierigkeiten sofort zu beheben, setzt Dicht zur Sicherheit meist auf seine eigenen Fachleute. Weil auch für uns gilt, was für unsere Kunden gilt:

**Auf Dicht  
kann man  
bauen.**

Und hier die anderen 4 guten Gründe, auf Dicht zu bauen:

**1. Sie wollen genau wissen, worauf Sie bauen:**

Dicht führt für Sie fachmännische Baugrunduntersuchungen durch.

**2. Sie wollen festen Boden unter den Füßen haben:**

Dicht hat sich als Spezialist für sämtliche Pfahlgründungs-Methoden bestens bewährt.

**3. Sie wollen anderen keine Grube graben:**

Dicht sichert senkrechte Baugrubenabschlüsse jeder Art zuverlässig.

**4. Sie wollen Ihre Pläne nicht ins Wasser fallen lassen:**

Dicht legt Baugruben gründlich trocken.



Dicht AG  
9001 St. Gallen  
Rosenbergstrasse 76  
Telefon 071-23 16 45

6003 Luzern  
Pilatusstrasse 38  
Telefon 041-22 24 65

3011 Bern  
Schwanengasse 3  
Telefon 031-22 72 77

8036 Zürich  
Kalkbreitestrasse 33  
Telefon 01-35 69 13