

Zeitschrift: Schweizerische Bauzeitung
Herausgeber: Verlags-AG der akademischen technischen Vereine
Band: 96 (1978)
Heft: 30/31

Titelseiten

Nutzungsbedingungen

Die ETH-Bibliothek ist die Anbieterin der digitalisierten Zeitschriften. Sie besitzt keine Urheberrechte an den Zeitschriften und ist nicht verantwortlich für deren Inhalte. Die Rechte liegen in der Regel bei den Herausgebern beziehungsweise den externen Rechteinhabern. [Siehe Rechtliche Hinweise.](#)

Conditions d'utilisation

L'ETH Library est le fournisseur des revues numérisées. Elle ne détient aucun droit d'auteur sur les revues et n'est pas responsable de leur contenu. En règle générale, les droits sont détenus par les éditeurs ou les détenteurs de droits externes. [Voir Informations légales.](#)

Terms of use

The ETH Library is the provider of the digitised journals. It does not own any copyrights to the journals and is not responsible for their content. The rights usually lie with the publishers or the external rights holders. [See Legal notice.](#)

Download PDF: 15.03.2025

ETH-Bibliothek Zürich, E-Periodica, <https://www.e-periodica.ch>

Stelcon-Hartbetonplatten: Jetzt von der Fersima in Stäfa

1. Einmalig, weil grenzenlos mobil.

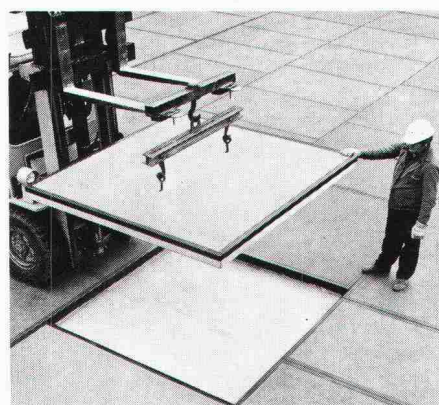
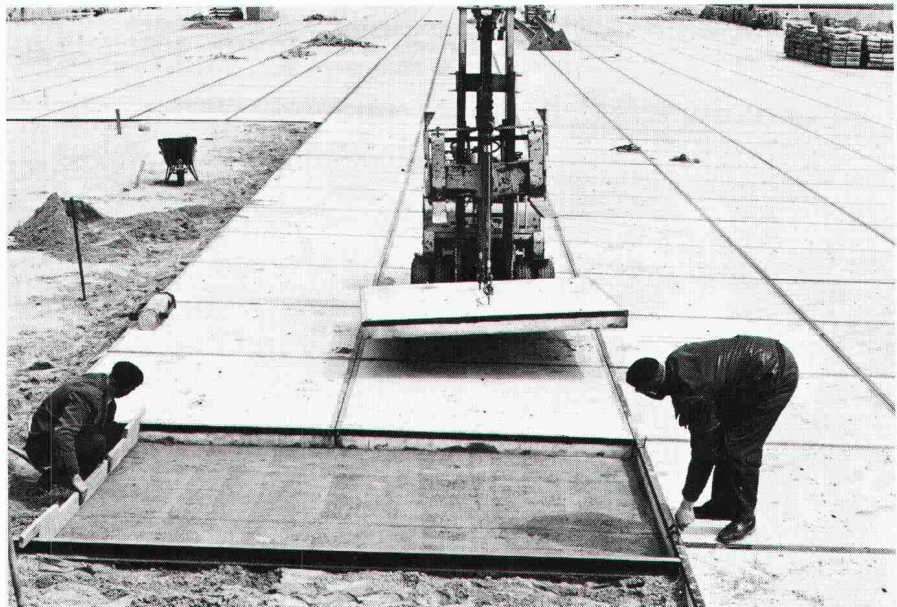
Stelcon-Hartbetonplatten für Hallen und Freigelände sind vorgefertigte, grossflächige Bodenelemente in millimetergenauen 2 x 2-Meter-Winkelstahlrahmen. Sie können wie Teile eines Baukastens gegeneinander ausgetauscht, anders kombiniert und vor allen Dingen, immer wieder neu verwendet werden.

2. Einmalig, weil sofort voll belastbar.

Stelcon-Hartbetonplatten werden nicht nur kanten- und fugensicher, sondern auch problemlos und schnell verlegt. Eines unserer Drei-Mann-Teams schafft pro Arbeitswoche 800–1000 m² Bodenfläche, die ohne Wartezeiten Höchstbelastungen standhält.

3. Einmalig, weil unvergleichlich langlebig.

Stelcon-Hartbetonplatten sind deutsche Qualitätsprodukte aus 12–16 cm dickem Hartbeton (Mindestgüte Bn 450). Die Verschleiss-Schicht wird maschinell aufgetragen, ist also überaus gleichmässig und kann allen Beanspruchungen angepasst werden. Das erklärt, warum diese Bodenelemente – bei



Stelcon-Hartbetonplatten brauchen lediglich ein planes Sand- oder Splittbett ... aber keinen Unterbeton, um zeitsparend und zuverlässig verlegt zu werden.

Übrigens: Von Stelcon gibt es auch Kleinflächenplatten. Aus Hartbeton oder Gusseisen. Und Gleis-tragplatten. Und Stelz-grossplatten. Und Stütz-mauern. Und ... aber nehmen Sie doch einfach Kontakt mit uns auf. Auch Service und Beratung sind einmalig.

Fersima AG

Hädelistrasse 8
8712 Stäfa
Telefon 01/926 36 44

aller Mobilität und trotz höchster Beilastung – an manchen Orten schon über 20 Jahre liegen.

Dreimal einmalig: Stelcon-Hartbetonplatten.

(Überlegen Sie einmal, was das für Sie bedeutet)