

**Zeitschrift:** Schweizerische Bauzeitung  
**Band:** 96 (1978)  
**Heft:** 1/2

## Werbung

### Nutzungsbedingungen

Die ETH-Bibliothek ist die Anbieterin der digitalisierten Zeitschriften. Sie besitzt keine Urheberrechte an den Zeitschriften und ist nicht verantwortlich für deren Inhalte. Die Rechte liegen in der Regel bei den Herausgebern beziehungsweise den externen Rechteinhabern. [Siehe Rechtliche Hinweise.](#)

### Conditions d'utilisation

L'ETH Library est le fournisseur des revues numérisées. Elle ne détient aucun droit d'auteur sur les revues et n'est pas responsable de leur contenu. En règle générale, les droits sont détenus par les éditeurs ou les détenteurs de droits externes. [Voir Informations légales.](#)

### Terms of use

The ETH Library is the provider of the digitised journals. It does not own any copyrights to the journals and is not responsible for their content. The rights usually lie with the publishers or the external rights holders. [See Legal notice.](#)

**Download PDF:** 08.11.2024

**ETH-Bibliothek Zürich, E-Periodica, <https://www.e-periodica.ch>**

# Schweizerische Bauzeitung

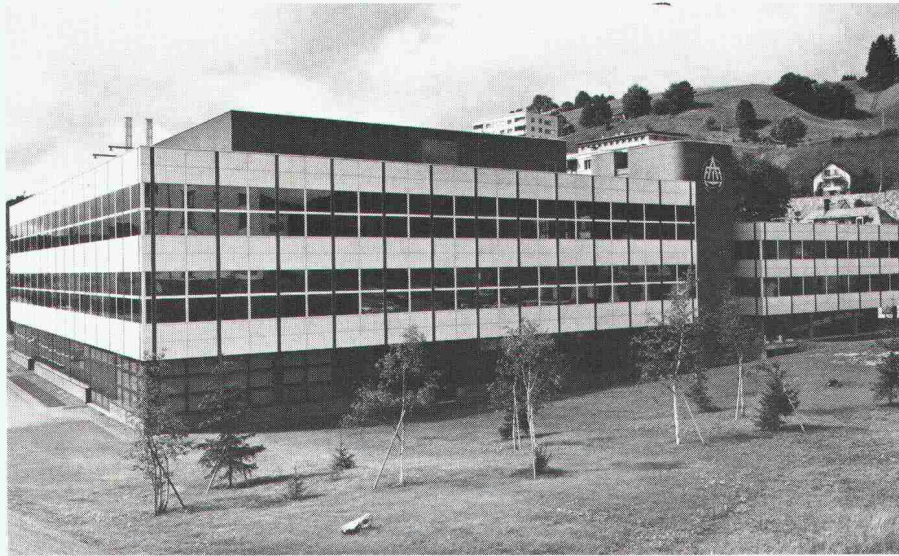
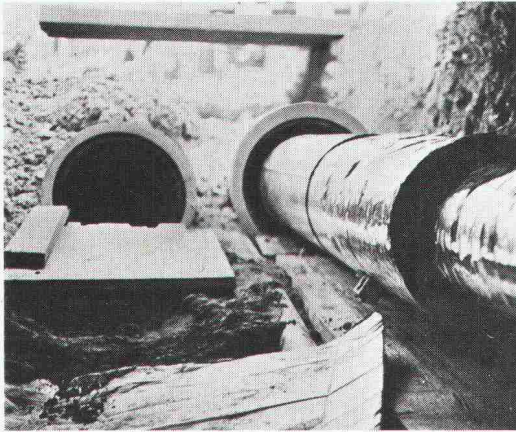
Revue Polytechnique Suisse

Wochenzeitschrift  
für Architekten  
und Ingenieure

# 1/2

96. Jahrgang Dienstag, 10. Januar 1978

Herausgeber:  
Verlags-AG der akademischen  
technischen Vereine



**Eternit®**  
8867 Niederurnen  
1530 Payeme

Besser, billiger, rationeller bauen. Über 1000 Aussteller aus mehr als 20 Ländern zeigen auf 90.000 m<sup>2</sup> Ausstellungsfläche das Aktuellste zum Thema Bau: Übersichtlich nach Anwendungsgebieten gegliedert, schnell zu finden, besser vergleichbar.

#### Rohbau

Gründungen · Tragende Außen- und Innenwände · Skelettbauweise und Tragwerke  
Decken · Bewehrungen · Dächer · Balkone und Terrassen · Treppen · Schornsteine und Kamine  
Schaltechnik, Vorrichtungen für Vorfertigung  
Sonstige vorgefertigte Rohbauteile · Winterbauvorrichtungen · Bauhilfsmittel.

#### Allgemeiner Ausbau

Nichttragende Außen- und Innenwände  
Außen- und Innenwandbekleidungen · Deckenbekleidungen und abgehängte Decken · Fußböden und Fußbodenbeläge · Leichttreppen, Treppenelemente und Zubehör · Fenster und Zubehör · Türen, Tore · Verglasungen, Dichtungen, Glasbausteine · Sonnenschutz- und Verdunkelungsanlagen · Schlösser, Beschläge, Zubehör · Ausbauteile · Hilfsmittel für den Ausbau.

#### Technischer Ausbau

Wasser- und Abwasser-Installationen · Wasseraufbereitung · Gas- und Elektro-Installationen  
Vorgefertigte Installationen · Heizung · Lüftung und Klimatisierung · Küchen- und Hausarbeitsräume · Sanitäreinrichtungen · Hausgeräte  
Aufzüge und Rolltreppen · Gebäudeschutzanlagen · Abfallbeseitigung · Saunanlagen und Schwimmhallen · Systeme für Energieversorgung und -rückgewinnung.

#### Fertigbau, Systembau

Fertigungs- und Lagerhallen · Verwaltungsbauten · Schulbauten · Sport- und Bäderbauten  
Landwirtschaftliche Bauten · Kindergärten  
Wohnbauten · Fertighäuser · Wochenendhäuser  
Parkierungsbauten · Fertiggaragen · Typenprogramme · Sonstige Zweckbauten.

#### Bautenschutz, Bauchemie, Bauphysik

Dämmstoffe · Abdichtungen · Brandschutzmittel · Korrosionsschutzmittel · Farben und Lacke · Holzschutzmittel · Zuschlagstoffe  
Bindemittel · Zusätze für Mörtel und Beton  
Gießmassen · Klebstoffe und Klebemörtel, Haftmittel · Andere Schutzmittel · Bauspezifische Meß- und Prüfgeräte.

#### Außenanlagen und Sondereinrichtungen

Schwimmbecken, Brunnen · Sport- und Spielanlagen · Einfriedungen und Tore · Verkehrseinrichtungen · Außenbeleuchtungen · Sonstige Sondereinrichtungen und Außenanlagen.

#### Kommunaler Tiefbau

Tunnelbau · Versorgungsanlagen · Entsorgungsanlagen · Spundwände, Schlitzwände, Pfahlwände · Verbaugeräte.

#### Beratung, Planung, Finanzierung und Informatik

Organisationen der Architekten und Ingenieure  
Fachverbände · Planung und Planungsberatung  
Finanzierungen · Versicherungen · Marktförderung, Marktforschung · Informatik · Normung  
Verlage, Buchhandlungen.

#### Themen, die den Bau bewegen:

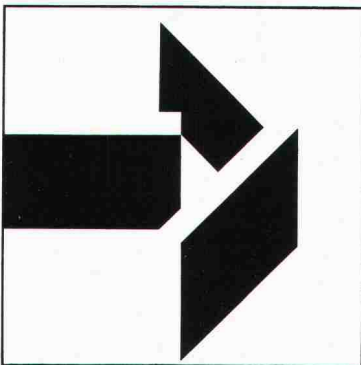
Ein umfangreiches Tagungsprogramm, Sonderschauen und Kongresse ergänzen das Ausstellungsangebot. Namhafte Fachleute zeigen Entwicklungen und Tendenzen auf. Vermitteln neue Erkenntnisse.

Weitere Informationen erhalten Sie unter Kenn-Nr. SBG 1 durch  
Reisebüro KUONI AG · Verwaltungsgebäude  
NEUE HARD · Abteilung Hannover-Messe  
Neugasse 231 · 8037 Zürich-Fach  
Tel. (01) 44 1261 · Telex 53397

Die ganze Welt des Bauens.

# Wenn Sie die Verantwortung für das Bauen tragen: Neue Konzepte und Kontakte finden Sie in Hannover.

## Mittwoch, 15. 2. - Mittwoch, 22. 2. 78



# CONSTRUCTA '78

Internationale Bau-Fachausstellung Hannover, Messengelände