

Zeitschrift: Schweizerische Bauzeitung
Herausgeber: Verlags-AG der akademischen technischen Vereine
Band: 96 (1978)
Heft: 7: SIA-Heft, 1/1978: Erdbebengefährdung in der Schweiz

Werbung

Nutzungsbedingungen

Die ETH-Bibliothek ist die Anbieterin der digitalisierten Zeitschriften. Sie besitzt keine Urheberrechte an den Zeitschriften und ist nicht verantwortlich für deren Inhalte. Die Rechte liegen in der Regel bei den Herausgebern beziehungsweise den externen Rechteinhabern. [Siehe Rechtliche Hinweise.](#)

Conditions d'utilisation

L'ETH Library est le fournisseur des revues numérisées. Elle ne détient aucun droit d'auteur sur les revues et n'est pas responsable de leur contenu. En règle générale, les droits sont détenus par les éditeurs ou les détenteurs de droits externes. [Voir Informations légales.](#)

Terms of use

The ETH Library is the provider of the digitised journals. It does not own any copyrights to the journals and is not responsible for their content. The rights usually lie with the publishers or the external rights holders. [See Legal notice.](#)

Download PDF: 01.04.2025

ETH-Bibliothek Zürich, E-Periodica, <https://www.e-periodica.ch>

Schweizerische Bauzeitung

Revue Polytechnique Suisse

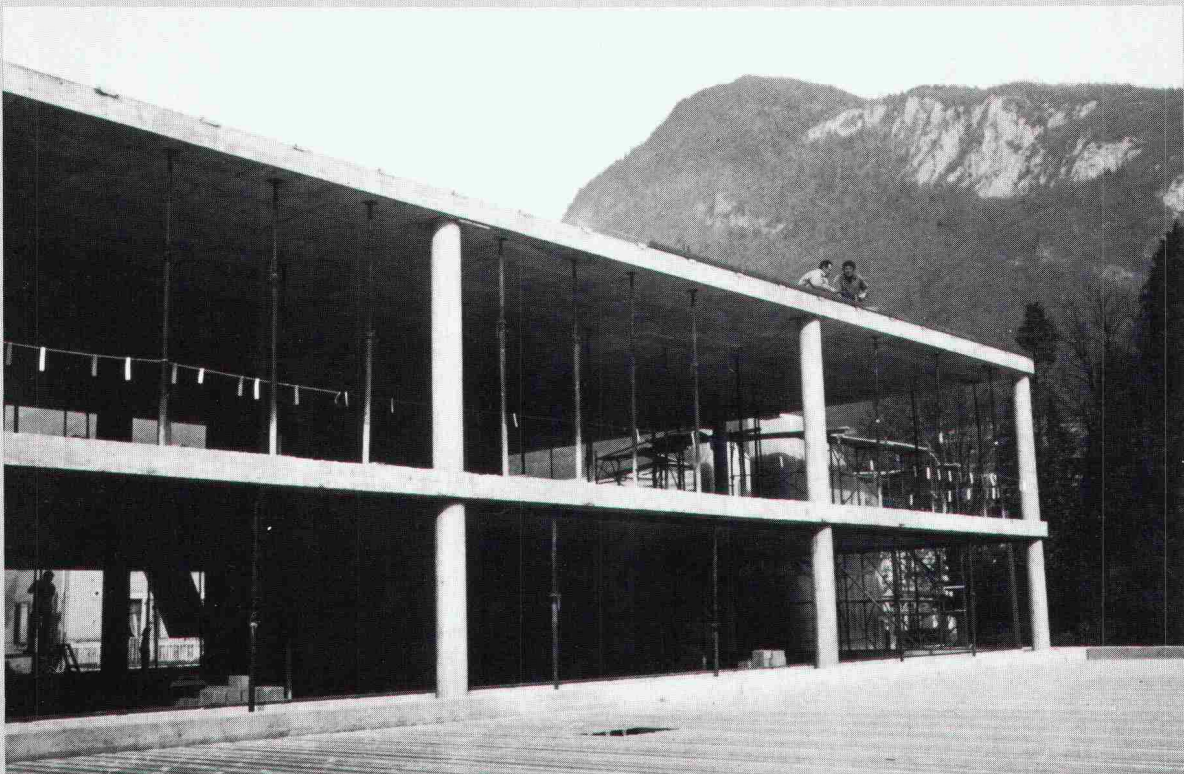
Wochenzeitschrift
für Architekten
und Ingenieure

7

sia

Heft 1/1978
Erdbebengefährdung in der Schweiz

Herausgeber:
Verlags-AG der akademischen
technischen Vereine

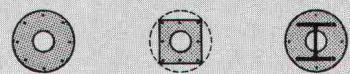


Neubau Post Aigle. Architekt: AAA Lausanne. Ingenieur: Techn. Büro FIGUET, ing. cons. SA, Lausanne

**Bauart auf GRAM-Säule aus geschleudertem Eisenbeton,
eine rationelle Lösung nach den neuen SIA-Normen 162-34-35**



Katalog «Säulen» und «Verbindungen»
auf Anfrage



1523 VILLENEUVE FR près Lucens
☎ (037) 64 16 46

VARITEC ist ein wirtschaftliches Bausystem für die Realisierung von Industrie- und kommerziellen Bauten, Ausstellungs- und Sporthallen, Büropavillons usw. Die Konstruktionsweise ergibt geringe Transportgewichte und kurze Montagezeiten — ideale Voraussetzungen für die Erstellung von Bauten, besonders in Entwicklungsländern.

Einige Referenzen:

- | | | | |
|------------------------------------|---------------------|--------------------------------------|---------------------------|
| — MMM Worb Bern | 2400 m ² | — Centre Horticole Lullier GE | 1000 m ² |
| — Gymnasium Bäumlhof, Basel | 500 m ² | — Ausstellungshallen Mauretanien | 3000 m ² |
| — Landw. Lagerhaus Bätterkinder BE | 4000 m ² | — Empfangshalle Khamis, Saudiarabien | 1750 m ² |
| — Kath. Universität, Brüssel | 1900 m ² | — Empfangshalle Tabuk, Saudiarabien | 2400 m ² |
| — Universität Lausanne-Dorigny | 1700 m ² | — EPFL Ecublens (Attika) | etwa 11000 m ² |
| | | usw. | |

VARIO-AUTOPARKER, das kompakte Parksystem, bewährt sich seit Jahren in Einstellhallen von Geschäfts- und Wohnhäusern im In- und Ausland. Die Konstruktion ist einfach und daher preisgünstig. Die entscheidenden Vorteile gegenüber der konventionellen Parkierung sind:

- bis zu 30 % weniger Parkplatzkosten
- bis zu 60 % mehr Parkplätze auf der gleichen Fläche

Einige Referenzen:

- | | |
|-------------------------------|---------------------------------------|
| — Wohnhaus Cheval Blanc, Genf | — Bürohaus SBG Werdgut, Zürich |
| — Publicitas, Lausanne | — Bürohaus Lange Gasse, Basel |
| — Neue Post, Fribourg | — Geschäftshaus Bubenberglplatz, Bern |
| — Gerichtsgebäude Lugano | — Wohnhaus Weissenbühlweg, Bern |
| | usw. |