

Zeitschrift: Schweizer Ingenieur und Architekt
Herausgeber: Verlags-AG der akademischen technischen Vereine
Band: 97 (1979)
Heft: 18

Werbung

Nutzungsbedingungen

Die ETH-Bibliothek ist die Anbieterin der digitalisierten Zeitschriften. Sie besitzt keine Urheberrechte an den Zeitschriften und ist nicht verantwortlich für deren Inhalte. Die Rechte liegen in der Regel bei den Herausgebern beziehungsweise den externen Rechteinhabern. [Siehe Rechtliche Hinweise.](#)

Conditions d'utilisation

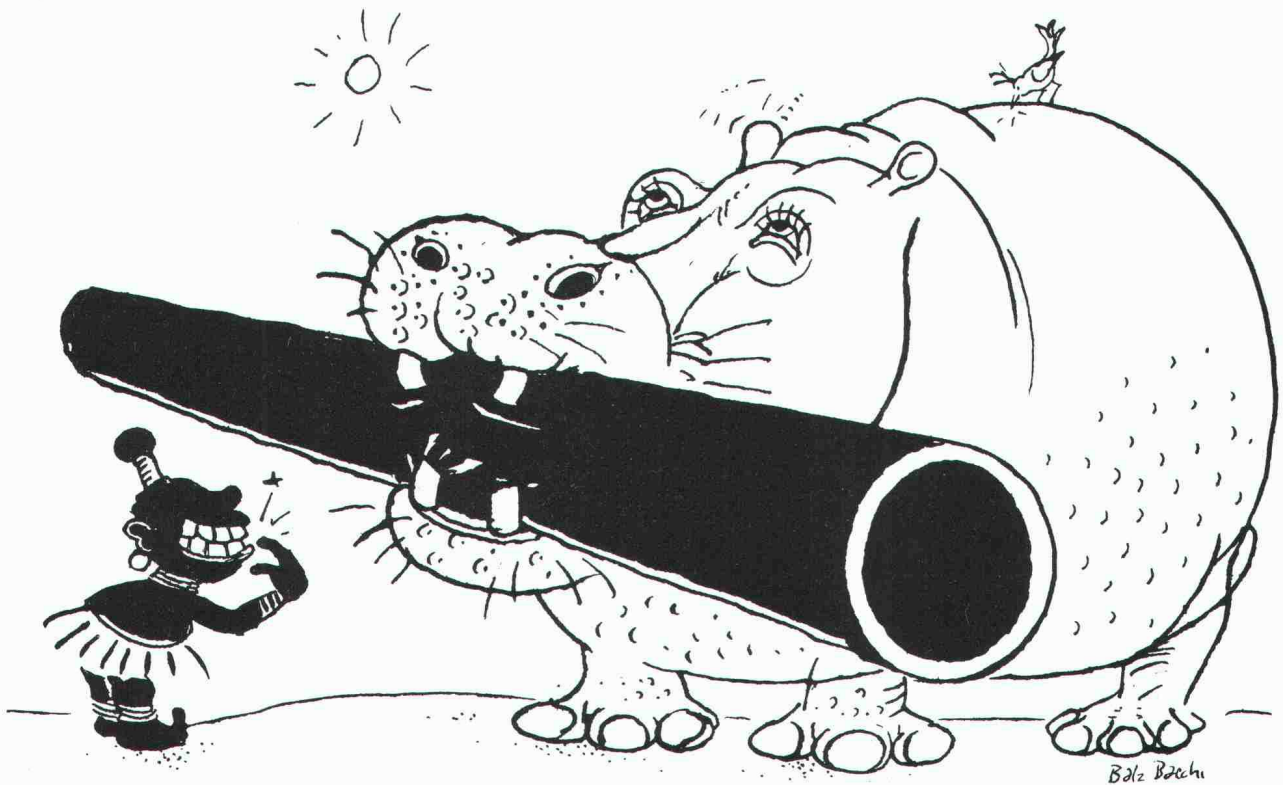
L'ETH Library est le fournisseur des revues numérisées. Elle ne détient aucun droit d'auteur sur les revues et n'est pas responsable de leur contenu. En règle générale, les droits sont détenus par les éditeurs ou les détenteurs de droits externes. [Voir Informations légales.](#)

Terms of use

The ETH Library is the provider of the digitised journals. It does not own any copyrights to the journals and is not responsible for their content. The rights usually lie with the publishers or the external rights holders. [See Legal notice.](#)

Download PDF: 15.03.2025

ETH-Bibliothek Zürich, E-Periodica, <https://www.e-periodica.ch>



Unser schwarzes Rohr bietet mehr Möglichkeiten. Das geben wir Ihnen schwarz auf weiss.

Das Polyäthylen-Rohr von Gerodur ist ein ganz besonderes Rohr. Das sieht man sofort – es ist nämlich so schwarz wie die Nacht.

Warum denn das?

Auf Grund dieser schwarzen Farbe (2% Russanteil) kann dieses Rohr an der Sonne nicht verspröden – das UV-Licht wird absorbiert und verursacht dadurch keine Schäden.

Polyäthylen-Rohre sind ideal für die freie Verlegung in schwer zugänglichen Regionen. Oder zum Beispiel unter jeder Brücke als Sammelleitung für das Regenwasser.

Temperaturen bis zu minus 40 Grad lassen dieses Rohr nicht bersten. Steine und Geröll bleiben ohne Wirkung. Die chemische Beständigkeit ist aussergewöhnlich. Und – durch die besondere Zusammensetzung lässt es sich längskraftschlüssig verbinden. Das heisst, durch Erwärmen und Zusammenpressen von zwei Enden kann man Rohrstränge von beliebiger Länge herstellen.

Die Einsatzfähigkeit von Polyäthylen-Rohren ist deshalb fast unbegrenzt: Gas geht genauso gut wie Flüssigkeit. Chemische Substanzen genauso wie Luft, Wasser oder Abwasser.

Für alle diese einmaligen Eigenschaften garantiert die Gerodur. Denn Polyäthylen-Rohre sind schweizerische Qualitäts-Arbeit. Und zusätzlich zu den Prüfungen im Werk lassen wir die mechanische Festigkeit und den Druck noch durch eine neutrale, staatlich anerkannte Prüfstelle in Deutschland stichprobenweise testen.

Gerodur
Kunststoff-Rohre für alle Fälle.





Felssicherung
Dangernfluh, N2 (Eptingen)

**Spritzbeton,
Verankerungen,
Sondierbohrungen,
Injektionen,
Betonbohrungen.**

GREUTER

8032 Zürich
Böcklinstrasse 26
Telefon 01 32 90 28

Stahlrohrgerüste von Robert Aebi

Brückenlehrgerüste • Spriessgerüste • Passarellen • Notdächer • Baugespanntürme • Fassadengerüste • Stützgerüste • Innengerüste usw.

Projektierung • Montage • Vermietung • Verkauf

Robert Aebi AG

Abteilung Gerüstbau
8105 Regensdorf, Tel. 01/840 25 50
Landquart 081/51 25 42 • Bern 031/44 84 57
Genf 022/42 73 30 • Arbedo 092/29 17 61

B6
SIA



Gehören Sie zu den Glücklichen, welche sich heute für eine neue Heizung entscheiden können?

accutherm

Neu: Accutherm, das Heizsystem, das Massstäbe setzt in

- Wirtschaftlichkeit
- Komfort und
- Aussehen

In der Schweiz für unsere Verhältnisse entwickelt und gebaut.

Accum

Accum AG
8625 Gossau ZH
Wärmetechnische Apparate
Telefon 01 935 15 15



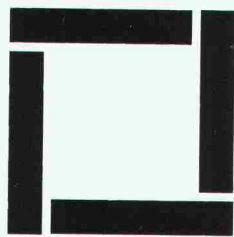
01 935 15 15

Rufen Sie uns an oder senden Sie dieses Inserat. Sie erhalten detaillierte Unterlagen über das neue Elektro-Heizsystem.

Betonvorfabrikation seit 15 Jahren

Beratungen
Lieferungen
Montagen

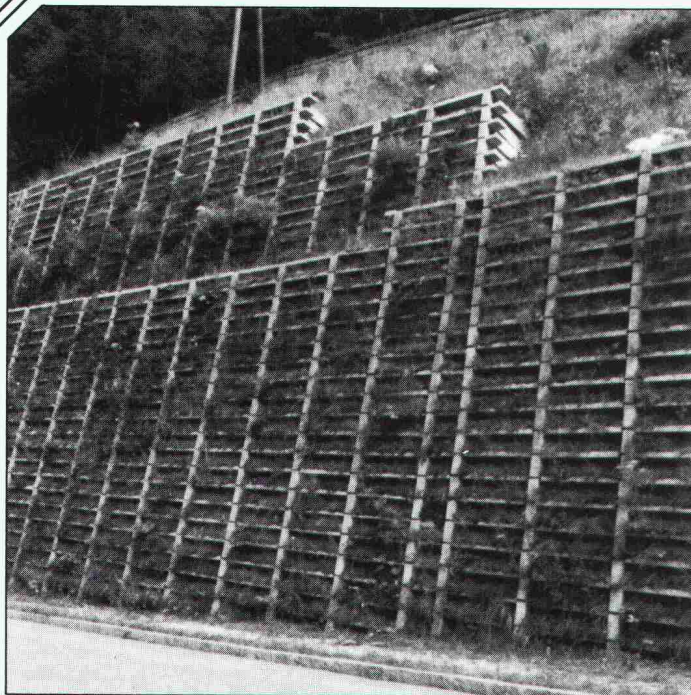
Zum Beispiel:
Treppen
verschiedenster Art



RUDOLF STÜSSI AG

Vorfabrizierte Betonelemente Ingenieurbüro Bauunternehmung
Grundacherstrasse 5, Telefon 01 / 844 00 40 - 42

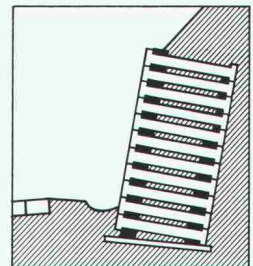
8108 DÄLLIKON ZH



Stützwände müssen sein –
verschandelte Landschaft nicht.

Ebenseer Krainerwand

So sehen Stützwände aus Raumgitterkonstruktionen aus. Sie werden mit Schüttmaterial verfüllt und nehmen eine landschaftstypische Bepflanzung auf. Diese verdeckt nach kurzer Zeit die Konstruktion, und die Krainerwand wird Bestandteil der Landschaft. Die begrünbare Ebenseer Krainerwand ist die umweltfreundliche Art, Stützwände zu bauen. Sie absorbiert Lärm, Staub und Schadstoffimmissionen.



Auch Lärmschutzwände aus Raumgitterkonstruktionen.

Favre & Cie AG
Zementwarenfabrik

8304 Wallisellen
4658 Däniken
1897 Bouveret

Tel. (01) 830 20 11
Tel. (062) 65 17 17
Tel. >(025) 81 23 31<



Aufzugstreppe

Grösste Vorteile
auf kleinstem Raum

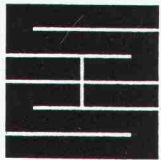
Mod. 1 75/150
Mod. 3 70/130 (evtl. 65/120)

Feldmann + Co. AG, Holzbau
3250 Lyss Telefon 032 / 84 11 84

Fixit 60 -der Fertigputz mit bewährter Sicherheit.

FIXIT®

Informationen und Beratung
Franz Haniel AG Basel
Beratung und Verkauf Büro Weiach
8433 Weiach, Telefon 01/8 58 26 61



Schaffroth & Späti AG

Asphalt- und Bodenbeläge

8403 Winterthur

Telefon 052 / 29 71 21
Gegründet 1872

Flachdachbeläge jeder Art

Gussasphalt für Isolationen und Strassen

Spenglerarbeiten

Nacophalt-Hartgussasphaltböden

Linolith-Industriebodenbeläge
seit 50 Jahren bewährt

Zimmerli-Hartbetonböden
für Autogaragen, Rampen usw.

REPOXIT-Kunstharzböden
in diversen Farben, 2 bis 7 mm stark



KUSTER BOHRUNTERNEHMUNG

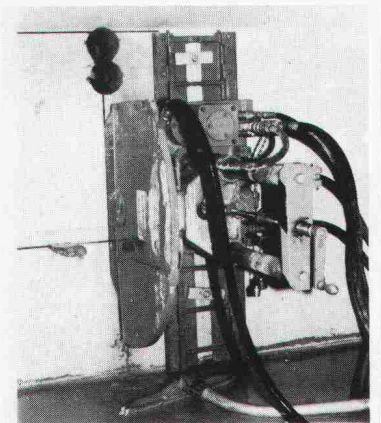
Gubelstr. 54 Tel. 01 / 46 66 33 8050 Zürich



Diamantbohrungen 20—500 mm
Trockenbohrungen

Betonfräsen bis 55 cm Tiefe
Betonpressen hydraulisch

Fugenfräsarbeiten



zohnd

büro für installationsplanung - 3001 bern - postfach 2605
sanitär - heizung - kanalisation

wir helfen bei der lösung ihrer probleme.

tel. 031 / 42 42 17

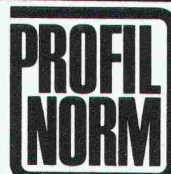


PROFILE ROHRE TPS ALU

preiswert, schnell und zuverlässig von

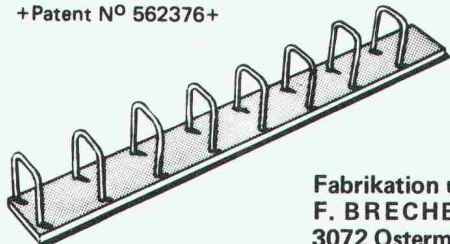
Profilnorm-von Roll AG

4402 Frenkendorf
Postfach 28
Telefon 061/94 41 41
Telex 63270 PNFRE



ebea

+ Patent N° 562376+



Eisenbetonanschlüsse

- Rationelleres Einsetzen der Grossflächenschalung
- Kein Durchbohren der Schalungen
- Wesentlich geringerer Schalholzverschnitt

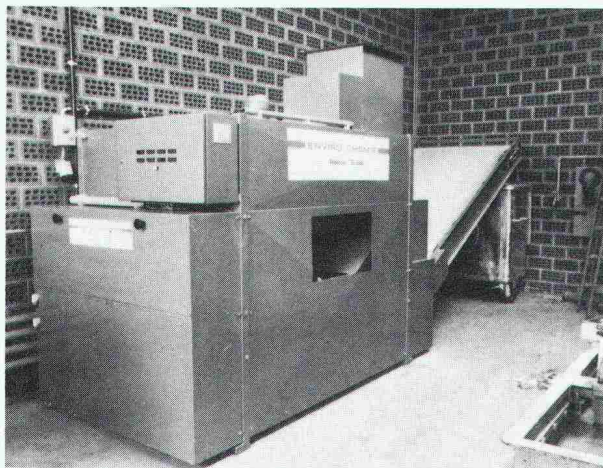
Fabrikation und Verkauf:
F. BRECHBÜHLER Zentweg 21
3072 Ostermündigen Tel. 031/51 32 35

Lager und Verkauf:
RIGLING BAUMASCHINEN AG
8050 Zürich-Oerlikon Tel. 01/50 15 30
1023 Crissier Tel. 021/34 58 37

Garagen-Abwässer

Abwässer von der Fahrzeugreinigung, Motoren- und Chassisreinigung, Entwäsung usw. reinigt gesetzeskonform das

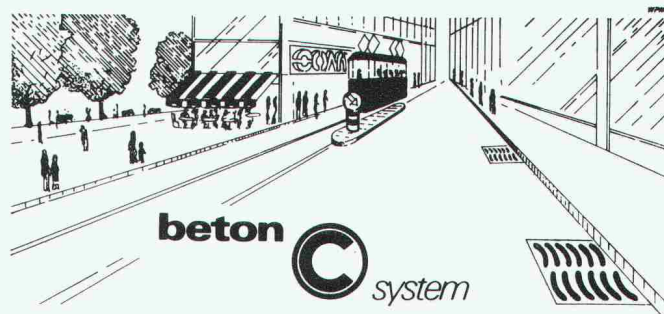
SPLIT-O-MAT®-Verfahren



ENVIRO-CHEMIE AG

Normierte Abwassertechnik

8733 Eschenbach SG, Tel. 055 / 86 10 70, Telex 75263



Jetzt auch
«Beton-C-System»
Einlaufschacht-Abdeckung
für rechteckige Strassenroste!
(Pat. Nr. 598 432+)

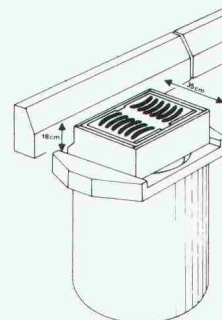
neu!

Die neue Einlaufschacht-Abdeckung erlaubt bis zu 35 cm Seitenverstellung und bis zu 18 cm Höhenverstellung des Strassenrostes.

Einfacher Einbau. Seitenverstellen durch Verschieben des Halte- und Trägerrahmens mit eingelegtem Gussrost – wobei das exakte Anpassen an den Randstein direkt während des Einbaus erfolgen kann.

Kein Aufreißen des Strassenbelags, also auch keine Baustelle mehr beim vertikalen Anpassen des Rostes an den neuen Strassenbelag.

Höhenverstellung durch normierte Beton-Elemente – auch hier exaktes Nivellieren an die Strassenoberfläche.



Beton AG Werk für Betonwaren 2542 Pieterlen/Biel Tel. 032 87 15 34



BRODTBECK

Liftschacht- und Raumelemente Vortriebsrohre und Kanalelemente
Fassaden- und Spezialelemente Cementwaren

Brodtbeck AG Hardstrasse 42
4133 Pratteln Telefon 061 81 50 12

KUNSTSTOFF-TECHNIK



Sanierung undichter Bauwerke mit KT-72-Injektionen

Kellerräume
LS-Räume
Kanalisationen
Kläranlagen

Kraftwerke
Tankräume
Grundwasserbauten
Altbauten usw.

Rufen Sie uns beim nächsten Wasserproblem an. Wir sind gerne bereit, Ihnen eine unverbindliche Offerte zu unterbreiten. Die Arbeiten werden von uns mit Garantie ausgeführt.

KUNSTSTOFF-TECHNIK, Aktiengesellschaft Himmler, Spitalstrasse 74, 8952 Schlieren, Telefon 01 / 730 20 20 / 21

Ob Altbaurenovation oder Neubau:

BBC hat das richtige Elektroheizungs-System

Keine andere Heizungsart vereint so viele Vorteile wie die Elektroheizung:

- besonders hohe Wirtschaftlichkeit
- praktisch
- keine Wartung
- problemlose, zuverlässige Temperaturregelung
- keine Geruchs- und Schmutzimmisionen

BBC
BROWN BOVERI

Diese Vorteile, kombiniert mit dem technischen Know-How und jahrelanger Erfahrung zeichnen das Elektroheizungs-System von BBC aus.

Lassen Sie sich durch unsere Heizungsspezialisten unverbindlich beraten.

BBC-Elektroheizungen für höchsten Wohnkomfort



Senden Sie uns bitte unverbindlich Unterlagen zu den angekreuzten Heizungs-Systemen:

BBC-Mischheizspeicher
 BBC-Einzelspeicherheizung
 BBC-Fussbodenspeicherheizung

Name _____
 Adresse _____
 PLZ/Ort _____

BON Bitte ausschneiden und einsenden an:
 Brown Boveri Rollar AG, Abt. Elektroheizungen
 Bernstr. 60 8952 Schlieren Tel. 01 730 79 00

AMMANN Langenthal

Asphalt-Mischanlagen



Verkaufsberatung – Kundendienst –
Ersatzteillager – Schulung Ihres Personals

AMMANN 4900 Langenthal
 ☎ 063 29 61 61 ☒ 68 446

6



Slope-Indicator-Messungen

Präzisions-Neigungsmessungen bis 150 m Tiefe in:

- Rutschungen (Gleitflächenermittlung)
- Böschungen
- Dämmen
- Baugrubenwänden
- Brückenwiderlagern usw.

Erdbaulabor Dr. U. Schär, Zürich

Bergstrasse 125, 8032 Zürich, Tel. 01 / 34 36 88 und 01 / 34 94 42

Wer macht was?

Fachfirmenverzeichnis

Abdichtungen

KUNSTSTOFF-TECHNIK
Aktienges. Himmler, 8952 Schlieren
Spitalstr. 74, Tel. 01 / 730 20 20 / 21

RENESCO Bautechnik AG
8112 Otelfingen, Tel. 056 / 74 01 71

Architekturmodelle

H. Schalk, 8050 Zürich
Thurgauerstr. 70, Tel. 01 / 51 64 11

Toni Wuest, 8032 Zürich
Delphinstrasse 24, Tel. 01 / 32 58 60

Modellbau Zaborowsky
Inhaber D. Raffainer
Neumarkt 10, 8001 Zürich
Tel. 01 / 34 22 16

Bauaustrocknung

Roth-Kippe AG, 8045 Zürich
Giesshübelstr. 96, Tel. 01 / 66 11 55

Baugrunduntersuchungen

GEOTEST AG
3052 Zollikofen, Tel. 031 / 57 20 74
9008 St. Gallen, Tel. 071 / 24 87 10
8570 Weinfelden, Tel. 071 / 22 22 30
1037 Etagnières, Tel. 021 / 91 10 85

Bauthermographie und dynamische Wegmessung

JENZER AG Messtechnik
8954 Geroldswil, Tel. 01 / 748 24 24

Beratung in Brandschutzfragen

BAU-CHEMIE AG, 4051 Basel
Rütlistr. 50, Tel. 061 / 23 00 16

Drahtseile

Fatzer AG, 8590 Romanshorn
Tel. 071 / 63 12 32

Kabelwerke Brugg AG
5200 Brugg, Tel. 056 / 41 11 51

Schweiz. Seil-Industrie AG CIS
8201 Schaffhausen
Tel. 053 / 5 42 41, Telex 76498
Bahn-, Bau- und Industriedrahtseile

Elektronische Datenverarbeitung

CONTROL DATA AG, 8021 Zürich
CYBERNET RECHENZENTRUM
Militärstr. 36, Tel. 01 / 242 14 34

FIDES Rechenzentrum, 8002 Zürich
Bleicherweg 33, Tel. 01 / 202 78 40
Schweizerische Zweigstellen und
Kundenstationen in:
Basel, Bern, Genf, Lausanne, Zürich

Erschütterungs-Messungen

EXPLOSIV CONSULT AG
Sprengingenieurbüro,
Zustandsaufnahmen
8320 Fehraltorf/ZH, Tel. 01 / 954 16 00

GEOTEST AG
(s. Baugrunduntersuchungen)

Faltwände

Rosconi AG, 5610 Wohlen
Tel. 057 / 6 49 00 / 6 77 15

Farbspritzkabinen

Fröhlich Spritzkabinen-
und Apparatebau, 5524 Niederwil
Tel. 057 / 6 57 57 / 58

Fassadenplanung

Metallbau-Planung J. F. Meyer
6006 Luzern, Seeburgstr. 20
Tel. 041 / 31 20 88

Fassaden- und Metallbau- planung

METAPLAN — E. Stocker
Luegstrasse 8, 6037 Root LU
Telefon 041 / 91 27 88

Feuchtigkeitsmessgerät

H. T. Hauenstein AG, Finkelerweg 32
4144 Arlesheim/Basel
Tel. 061 / 72 10 60

Garderobeneinrichtungen

Rosconi AG, 5610 Wohlen
Tel. 057 / 6 49 00 / 6 77 15

Geologie — Geotechnik — Geophysik

BBL Baulaboratorium AG
4132 Muttentz/Basel
Tel. 061 / 61 33 14

GEOTEST AG (s. Baugrundunters.)

Geotechnik

Dr. H. Halter, dipl. Ing. ETH/SIA
Geotechn. Beratung, Erdbaulabor
Clausiusstr. 46, 8006 Zürich
Tel. 01 / 47 61 00

Ingenieurbüro G. Mugglin AG
Beratung, Untersuchungsprogramme,
Planung, Berechnung, Ueberwachung
in Grundbau, Bodenmechanik und
allgemeinem Tiefbau
Bolleystrasse 29, 8006 Zürich
Tel. 01 / 32 48 62

Geotechnisches Büro Dr. U. Schär
Grundbauberatung, Erdbaulabor
Bergstr. 125, 8032 Zürich
Tel. 01 / 34 36 88 und 01 / 34 94 42

Gitterroste

Hähn Diagonal-Gitterroste
Otto Wyss, 8472 Seuzach
Tel. 052 / 22 50 78, Telex 76415

Holzbeizarbeiten

Amstutz & Sahli AG, 8032 Zürich
Chem. Holzbeizerei und Spritzwerk
Hofackerstr. 11 A, Tel. 01 / 53 50 40

Holzfalltüren — Faltwände

Lienhard Söhne AG, 8038 Zürich
Albisstr. 131, Tel. 01 / 45 12 90

Holzschutzmittel

Dr. R. Maag AG, 8157 Dielsdorf
Tel. 01 / 53 12 55
Color xex, Xerotin, Xylosan

Injektionen

KUNSTSTOFF-TECHNIK
Aktienges. Himmler, 8952 Schlieren
Spitalstr. 74, Tel. 01 / 730 20 20 / 21

RENESCO Bautechnik AG
8112 Otelfingen, Tel. 056 / 74 01 71

Kanalreinigung

Kanalreinigung Widmer AG
7-Tag-und-Nacht-Pikett
8803 Rüslikon, Tel. 01 / 724 21 50

Lärmbekämpfung

Schneider+Co. AG
8401 Winterthur, Zeughausstr. 70
Tel. 052 / 89 21 21
Technische Akustik / Engineering

Lärmschutz

Techn. Lärmschutzanlagen +
AFL Engineering International
Planung, Beratung und Fabrikation
AG für Lärmschutz
CH-4652 Winznau
Tel. 062 / 35 36 40

Siegfried Keller AG, Wallisellen
Lärmschutz
Büro und Lager:
Zürichstr. 38, 8306 Brüttsellen
Tel. 01 / 833 02 81

Materialprüfung

BBL Baulaboratorium AG
4132 Muttentz/Basel
Tel. 061 / 61 33 14

Mauerentfeuchtungen

RENESCO Bautechnik AG
8112 Otelfingen, Tel. 056 / 74 01 71

Mauerentfeuchtung Ausblühungsschutz

Dokumentation bereitwillig:
Max Anderegg, 9011 St. Gallen
Biserhofstr. 27, Tel. 071 / 23 65 64
Ausführung i. d. ganzen Schweiz

Metallbau

Ernst Schweizer AG, 8047 Zürich
Tel. 01 / 52 69 10
Werk: 8908 Hedingen
Tel. 01 / 761 60 22
Metallfassaden, Metallfenster,
Metalltüren, Schutzraumbauteile,
normierte Bauteile

Metallbau

Surber-Metallbau AG, 8004 Zürich
Hohlstrasse 211, Tel. 01 / 42 87 87
Metallfassaden, Metallfenster,
Schallschutzfenster, Metalltüren,
Brandschutzabschlüsse

Metall-Normtüren

Brander AG, 8162 Steinmaur
Tel. 01 / 853 06 22

Natursteine

J. und A. Kuster, Steinbrüche AG
8807 Freienbach, Tel. 01 / 784 25 25

Oeltankwannen- und Behälterbeschichtungen

RENESCO Bautechnik AG
8112 Otelfingen, Tel. 056 / 74 01 71

Pfahlprüfungen

GEOTEST AG (s. Baugrundunters.)

Pumpen

Pumpenbau AG
8202 Schaffhausen, Tel. 053 / 4 30 21

Schäppi Pumpenservice
8003 Zürich, Gertrudstr. 24
Tel. 01 / 241 48 23

Regale

HUPFER Metallwaren
Riedhofstrasse 75, 8049 Zürich
Tel. 01 / 56 06 00

Rohrdurchstossen

statt aufbrechen!

Werkleistungen, Steuerungen,
Abwasser
Alfredo Piatti AG, 8305 Dietlikon
Tel. 01 / 833 00 11

Schaumstoff-Streifen

zur Fugen-Hinterfüllung
Schaumstoff AG, 8305 Bassersdorf
Geerenweg 4, Tel. 01 / 836 61 14

Schiebe- und mobile Wände

Bator AG, 3360 Herzogenbuchsee
Tel. 063 / 60 11 33
Schiebe- und mobile Wände
in schallhemmender Ausführung
30—45 db F 90

Rosconi AG, 5610 Wohlen
Tel. 057 / 6 49 00 / 6 77 15

Sonnenschutz

SOLAR MASTER
Fensterfolien und Isoliergläser
für Sonnen- und Wärmeschutz
Unterlagen durch
GSC AG, Steinackerstrasse 29
8302 Kloten, Tel. 01 / 814 22 33

Storenstoffe

H. Engler & Co. AG
5430 Wettingen, Dorfstrasse 37
Tel. 056 / 26 06 24, Telex 54970 ch

Tore

Bator AG, 3360 Herzogenbuchsee
Tel. 063 / 60 11 33
Fall-, Schiebefall-, Schiebetore
Automaten-Steuerungen

Transporte und Kranarbeiten

Alfredo Piatti AG, 8305 Dietlikon
Tel. 01 / 833 00 11

Treppen

Columbus-Treppen AG
9245 Oberbüren, Tel. 073 / 51 37 55
Spindeltreppen aus Holz
und Aluminium, Scheren-
und Holzschiebetreppen

Unterquerungsarbeiten mit Stahl- und Eternit- rohren bis 1000 m ϕ

für Kanalisation und Werkleistungen
Trenchag AG, 8305 Dietlikon
Tel. 01 / 833 22 05

Vliese für Tiefbau

Isliker & Co. AG, 8050 Zürich
Ringstr. 72, Tel. 01 / 48 31 60

Wasserdichte Türen

Tuchs Schmid AG, 8500 Frauenfeld
Tel. 054 / 7 24 71

Stellen- und Gelegenheits-Anzeigen

Tarif

Stellenangebote und Ausschreibungen		Ermässigter Preis für Stellengesuche	
1/1 Seite 185×259 mm	Fr. 950.—	1/6 Seite 185×40 mm	1/12 Seite 90×40 mm Fr. 85.—
1/2 Seite 185×128 mm		90×84 mm	Fr. 195.—
90×259 mm	Fr. 500.—	1/8 Seite 185×28 mm	1/16 Seite 90×28 mm Fr. 63.—
1/3 Seite 185×84 mm	Fr. 340.—	90×60 mm	Fr. 155.—
1/4 Seite 185×60 mm		1/12 Seite 90×40 mm	Fr. 105.—
90×128 mm	Fr. 265.—	1/24 Seite 90×18 mm	Fr. 43.—

Chiffregebühr Fr. 6.—, Ausland Fr. 8.—.

Für Stellengesuche wird Vorauszahlung verlangt.

Anzeigenschluss: Mittwoch der Vorwoche, 10 Uhr.

IVA AG für internationale Werbung, 8035 Zürich
Beckenhofstrasse 16, Tel. 01 / 26 97 40, PC 80-32735

Filiale:
1004 Lausanne, 19, av. de Beaulieu, Tel. 021 / 37 72 72

Stellenangebote

Wir suchen jungen

dipl. Architekten ETH oder HTL

für die Mitarbeit an Projekten und Wettbewerben.
Eintritt möglichst bald.

H. P. Menn, dipl. Architekt BSA/SIA, 7000 Chur
Poststrasse 43

Gesucht auf Sommer 1979

Bauingenieur HTL

für die Bearbeitung interessanter Aufgaben auf den Gebieten Wasserversorgung, Wildbachverbauungen und Stahlbetonbau. Gelegenheit, sich in die Bauleitung einzuarbeiten. Praxis erwünscht, aber nicht Bedingung.

Offerten mit den üblichen Unterlagen an

A. Marty, Ingenieur SIA, Ingenieurbüro
Zeughausstrasse 14, 8853 Lachen

Unsere Firma ist auf dem Gebiet der Vermögensberatung und -verwaltung tätig. Graphiken, Trendanalysen und kontinuierliche, exakte Datenerfassung sind dabei unerlässliche Hilfsmittel.

Als Ergänzung unseres kleinen, unkonventionellen Teams suchen wir eine

Zeichnerin/Sachbearbeiterin (halbtags)

evtl. Sachbearbeiter

die uns beim Erfassen und Verarbeiten des Zahlenmaterials hilft und diese Aufgabe nach Einarbeitung selbständig erledigt. Die Stelle ist ausbaufähig.

Talent für **graphische Darstellung** (Charts), Sinn für Zahlen und Daten und kaufmännische Grundkenntnisse sollten Sie mitbringen.

Arbeitsort: moderne Büros in Zollikon.

Telefon 01 / 65 36 36

Gesucht versierter

Hochbauzeichner

in kleines Team nach Brigels.

Von der selbständigen Planbearbeitung, Devisierung, Bauführung, Abrechnung . . . bis zur Aufrichte warten sämtliche Aufgaben auf Sie.

Sollten Sie bereit sein, Ihr Wissen und Können zusammen mit einer positiven Einstellung mit uns weiterzuentwickeln, dann rufen Sie uns sofort an!

Toni Schneider + Sep Cathomas, Architekturbüro, 7165 Brigels
Telefon 086 / 4 15 95

Anspruchsvolle und komplexe Bauaufgaben gehören zu unserem Arbeitsbereich. Zur Verstärkung unserer Teams suchen wir:

Hochbautechniker HTL

mit einigen Jahren Praxis. Sie sind kontaktfreudig, lösen gerne technische Probleme und verstehen es, jüngere Mitarbeiter zu führen.

Hochbauzeichner(in)

mit Lehrabschluss. Sie helfen uns, Projekte und Ausführungspläne speditiv und sauber darzustellen.

Gerne geben wir Ihnen weitere Auskünfte. Wir bitten Sie um Ihren Anruf.

Moser, Künzle, Gerber, Architekten AG
Münchsteig 10, 8008 Zürich, Tel. 01 / 55 40 44

Unternehmung im Fenster- und Fassadenbau, welche ihre Tätigkeit im Nahen Osten konsolidieren will, sucht beratende

Ingenieur-Persönlichkeit

mit perfekten Englischkenntnissen. Es ist für diese sehr interessante Funktion notwendig, sich zeitweise im Nahen Osten und Afrika aufzuhalten.

Beziehungen und Aufträge sind bereits vorhanden und gesichert.

Eventuell käme auch eine Partnerschaft mit einem Ingenieurbüro in bauphysikalischer Richtung sowie für Lüftung in Frage.

Offerten mit Angabe der bisherigen Tätigkeit sowie allfälliger Beziehungen im Exportgeschäft sind zu richten unter Chiffre SIA 865 an IVA AG, Postfach, 8035 Zürich.

LOCHER

Für unsere Unternehmung, Abteilung Tiefbau, suchen wir einen jüngeren, einsatzfreudigen

dipl. Bauingenieur ETH/HTL

Der Bewerber soll auf lange Sicht an einer entwicklungsfähigen Tätigkeit in der Unternehmung interessiert sein. Neben theoretischen und praktischen Kenntnissen erwarten wir Organisations- und Führungstalent, Grundkenntnisse der italienischen Sprache erwünscht.

Gerne erwarten wir Ihre Bewerbung mit den üblichen Unterlagen.

LOCHER & CIE AG
Bauingenieure und Bauunternehmer
Pelikanplatz 5, Postfach, 8022 Zürich 1
Tel. 01 / 211 56 00



HELVETAS
Schweizer Aufbauwerk
für Entwicklungsländer

bietet einem

Ingenieur-Techniker HTL

eine interessante Aufgabe im Rahmen eines Dorfentwicklungsprojektes (Wasserversorgungen) in

Kamerun (Westafrika)

Anforderungen: solide Praxis in Bauführungen (Wasserversorgungen/Tiefbau); Freude an praktischem und selbständigem Arbeiten; Verständnis und Toleranz gegenüber afrikanischer Mentalität; Verträglichkeit des tropischen Klimas; gute Englischkenntnisse.

Einsatzerfahrung in einem Entwicklungsland wäre für diese Aufgabe von grossem Vorteil.

Termin: Juni 1979.

Wenn Sie diese Anforderungen erfüllen und bereit sind, sich in einem zweijährigen Einsatz im Rahmen der Entwicklungszusammenarbeit zu engagieren, erwarten wir gern Ihre schriftliche Bewerbung mit den üblichen Unterlagen.

HELVETAS
Schweizer Aufbauwerk für Entwicklungsländer
Postfach, 8042 Zürich

CRB Schweizerische
Zentralstelle für Baurationalisierung

Wir suchen einen

Baufachmann (Hochbau)

der unsere Firma kompetent bei der Kundschaft vertreten kann.

Für diese sich teilweise im

Aussendienst

abwickelnde Tätigkeit wünschen wir uns einen kontaktfreudigen Mitarbeiter, der neben Flair für Information, Werbung und Verkauf über solide bautechnische Kenntnisse und Erfahrungen verfügt.

Bewerbungen mit Zeugnissen, Referenzen und Lohnanspruch an

CRB 8008 Zürich, Seefeldstrasse 214
Telefon 01-55 11 77



Schweizerische Mobiliar
Versicherungsgesellschaft

Liegenschaftensachverständige

Für die Deckung unseres Kapitalanlagebedarfs suchen wir in der ganzen Schweiz laufend Liegenschaften zu erwerben. Diese Aufgabe möchten wir einem Baufachmann übertragen, der als Liegenschaftensachverständige den Ankauf geeigneter Objekte vorbereiten soll. Das Tätigkeitsgebiet umfasst die Erarbeitung von Konzepten für die Beschaffung, die Suche und Beurteilung sowie die Bewertung von Liegenschaften. Für diese anspruchsvolle und herausfordernde Arbeit kommt bevorzugt ein Architekt HTL in Frage, der besonderes Interesse für die Bearbeitung des Liegenschaftensachverständigenmarktes und Erfahrung im Schätzungswesen mitbringt. Gute Französischkenntnisse und der Führerausweis Kategorie A werden vorausgesetzt. Das Idealalter beträgt 30 bis 35 Jahre, der Dienstort ist Bern.

Vollständige schriftliche Bewerbungen sind zu richten an Schweizerische Mobiliar Versicherungsgesellschaft, Direktion, Personalwesen, Schwanengasse 14, 3001 Bern.

Wir suchen einen jüngeren

dipl. Bauingenieur ETH

für die Bearbeitung von vielseitigen Aufgaben, vornehmlich im Hochbau, Tiefbau und Brückenbau. Es handelt sich um eine sehr anforderungsreiche, entwicklungsfähige Stelle.

Dr. Hugli + P. Schuler

dipl. Bauingenieure ETH/SIA/ASIC
Goldauerstrasse 47, 8006 Zürich

Architekturbüro im Kanton Zug sucht per sofort oder nach Vereinbarung bestausgewiesenen

Bauzeichner / Bauführer oder Architekt-Techniker HTL

der gewohnt ist, exakt, absolut selbständig und zuverlässig zu arbeiten. Wir bieten Ihnen gute Anstellungsbedingungen und eine abwechslungsreiche Arbeit.

Bewerbungen unter Chiffre R 25-120604 an Publicitas, Postfach A 111, 6301 Zug.

Wir suchen per sofort oder nach Vereinbarung einen erfahrenen, selbständigen

Eisenbetonzeichner

Wir bieten Leistungslohn und fortschrittliche Sozialleistungen nebst einem guten Arbeitsklima.

René Meyer + Gerson Senn, Bauingenieure
Theaterplatz 5, 5400 Baden, Telefon 056 / 22 35 21

Wir suchen einen selbständigen, initiativen

Architekt-Techniker HTL

als Konstrukteur und Stellvertreter des Leiters der Abteilung Planung. Wenn Sie Berufspraxis und Sinn für Teamarbeit haben, erwarten wir gerne Ihre handschriftliche Bewerbung mit Foto, Lebenslauf, Zeugnissen und Gehaltsanspruch. Arbeitsort ist Herzogenbuchsee.



Werffeli + Winkler



Wir suchen einen tüchtigen

Bauingenieur-Techniker HTL

mit 3 bis 5 Jahren Erfahrung in statischen Berechnungen und Konstruktion für unsere Abteilung Massivbau.

Wir bieten eine anspruchsvolle Tätigkeit in angenehmem Arbeitsklima, individuelle Arbeitszeit und fortschrittliche Sozialleistungen.

Bitte schreiben oder telefonieren Sie uns

WERFFELI + WINKLER, dipl. Ing. ETH/SIA/ASIC
Rikonerstrasse 4, 8307 Effretikon, Telefon 052 / 32 38 21

Für anspruchsvolle Bauvorhaben suchen wir

Bauzeichner Bauzeichner/Bauführer Architekt-Techniker HTL

mit praktischer Erfahrung, welche an einer gründlichen Bearbeitung privater und öffentlicher Bauten interessiert sind.

Schriftliche Bewerbungen mit Angaben über Praxis, Referenzen und Salärvorstellungen sind zu richten an

Urs Burkard + Adrian Meyer + Max Steiger
Architekten SIA, Dammstrasse 7, 5400 Baden

Architekturbüro im **Engadin** sucht per sofort einen qualifizierten, jüngeren

Architekten HTL

mit Praxis auf Projekt bis Abrechnung. Verantwortungsvolle Stelle in kleinerem Arbeitsteam.

Selbständige Bearbeitung anspruchsvoller Projekte im Wohnungsbau ist Voraussetzung.

Ein tüchtiger Bewerber findet bei uns eine interessante und ausbaufähige Stellung mit guten Anstellungsbedingungen.

Bewerbungen mit den üblichen Unterlagen werden erbeten unter Chiffre OFA 3062 D an Orell Füssli Werbe AG, 7270 Davos Platz.

GEMEINDE CELERINA

Infolge Demission des bisherigen Stelleninhabers ist in unserem Bauamt die Stelle eines

Vermessungs-Tiefbauzeichners

neu zu besetzen. Wenn Sie sich für diese interessante und abwechslungsreiche Arbeit interessieren, richten Sie Ihre Bewerbung an den Gemeinderat Celerina.

Wir bieten moderne Anstellungsbedingungen (Besoldung im Rahmen der kantonalen Besoldungsverordnung) und würden den Stellenantritt nach Vereinbarung festlegen.

Weitere Auskünfte erteilt der Gemeindepräsident (Tel. 082 / 3 32 12).

Gemeinderat Celerina

Wir suchen zu baldigem Eintritt einen initiativen, selbständig arbeitenden

Bauführer oder Hochbauzeichner

zur Bearbeitung von interessanten Bauaufgaben.

Handschriftliche Offerten mit den üblichen Unterlagen an

Architekturbüro Dr. Klaus Dorn
Parkring 23, 8002 Zürich, Telefon 01 / 202 65 20

Gesucht in kleineres Architekturbüro am Zürichsee

Hochbauzeichner(in)

für vielseitige, interessante Tätigkeit von Projekt bis Abrechnung. Gute Arbeitsbedingungen. Dauerstelle.

Offerten mit den üblichen Unterlagen sind erbeten an

Hans Gessert, Architekt SIA/FSAI, 8706 Feldmeilen
Postfach, Telefon 01 / 923 26 02

Wir suchen einen unabhängigen und erfahrenen

Bauphysiker

zur Begleitung interessanter Bauten während Projektierung und Bau. Freie Mitarbeit möglich!

Offerten bitte unter Chiffre SIA 881 an IVA AG, Postfach, 8035 Zürich.

Stellengesuche

Suchen Sie einen

Baufachmann

der nicht nur ARCHITEKT, TECHNIKER, PLANER, KALKULATOR, ORGANISATOR, KOORDINATOR oder PROJEKTLEITER, sondern gleich alles zusammen ist?

Architekt ETH

in leitender Stellung, mit mehrjähriger Erfahrung im In- und Ausland, als
— auftragnehmender Architekt
— Unternehmer
— auftraggebender Bauherr

sucht neuen, verantwortungsvollen und interessanten Wirkungskreis.

Zuschriften erbeten unter Chiffre SIA 872 an IVA AG, Postfach, 8035 Zürich.

Kreativer dipl. Bauingenieur ETH

sucht verantwortungsvollen und selbständigen Wirkungskreis in Ingenieurbüro. Sechsjährige Berufserfahrung in anspruchsvollem, konstruktivem Ingenieurbau. Weitgehende Erfahrung und theoretische Kenntnisse computerorientierter Berechnungsmethoden. Gewandtheit im mündlichen und schriftlichen Ausdruck.

Zuschriften erbeten unter Chiffre SIA 875 an IVA AG, Postfach, 8035 Zürich.

Selbständiger, initiativer

Bauingenieur HTL

28 Jahre, seit vier Jahren im englischsprachigen Ausland tätig, sucht anspruchsvolle Stelle. Erfahrung unter anderem in Projektierung und Bauleitung von Wasserversorgungsprojekten. Stellenantritt nach Vereinbarung.

Kontaktaufnahme bitte unter Chiffre SIA 875 an IVA AG, Postfach, 8035 Zürich.

Ingenieur-Techniker HTL (Tiefbau)

Schweizer, 27jährig, seit drei Jahren in Südafrika tätig im Brücken- und Hochbau, sucht Stelle auf dem Gebiet des konstruktiven Ingenieurbaus, verbunden mit Auslandsaufenthalt.

Sprachen: Deutsch, Englisch, Französisch

Offerten bitte unter Chiffre H 03-352111 an Publicitas, 4010 Basel.

Projektleiter (Industrie- und Wohnungsbau)

Schweizer, 39, verheiratet, ohne Kinder, nach zwei Jahren aus dem Iran zurück, sucht neue Tätigkeit in Aegypten, Südamerika oder Afrika.

Biete 10 Jahre Erfahrung in Planung und Bauleitung von Industrie- und Geschäftsbauten, vielseitige Praxis angewandter Netzplantechnik, Baukostenkontrolle und Baumanagement.

Sprachen: D, E, Farsi. Interesse, weitere Sprachen zu lernen.

Offerten bitte an Postfach 9, 4854 Fuluibach SO.

Erfahrener Bauingenieur HTL/ATZ

32 Jahre, in ungekündigter Stellung, mit langjähriger Erfahrung im Strassen-, Kanal- und Gewässerbau und allgemeinem Tiefbau (Projektierung und Bauleitung), sucht entsprechende leitende Position in Ingenieurbüro im Raume Zürich. Evtl. Auslandsaufenthalt möglich. Sprachen: Deutsch, Englisch, Französisch.

Offerten bitte unter Chiffre SIA 883 an IVA AG, Postfach, 8035 Zürich.

Junger, initiativer, an selbständiges Arbeiten gewöhnter

Bauführer/Bauleiter

versiert in Kostenvoranschlag, Devisierung, Bauführung und Abrechnung, mit mehrjähriger Erfahrung auf Grossbaustellen sowie Umbauten, sucht eine neue Aufgabe in Architekturbüro, Generalunternehmung oder Liegenschaftenverwaltung im Raume Zürich, Ostschweiz, Bündnerland.

Offerten bitte unter Chiffre SIA 879 an IVA AG, Postfach, 8035 Zürich.

Projektleiter (General Site Manager)

15 Jahre Berufserfahrung im In- und Ausland (Airports, UN-Bauten usw.) sucht verantwortungsvolle und selbständige Stelle im Ausland oder in der Schweiz. Gewandt im Management, Vertragswesen und Projektleitung.

Angebote unter Chiffre SIA 877 an IVA AG, Postfach, 8035 Zürich.

Dipl. Kulturingenieur ETH pat. Ingenieur-Geometer

sucht neuen Wirkungskreis. Neun Jahre Praxis in den Bereichen Grundbuchvermessung, Gesamtmelioration, Orts- und Regionalplanung, Wasserversorgung sowie in verschiedenen Teilgebieten des Tiefbaus.

Offerten bitte unter Chiffre SIA 880 an IVA AG, Postfach, 8035 Zürich.

Bauingenieur HTL

30 Jahre, sucht Stelle im Raum St. Gallen/Bodensee in Unternehmung oder Ingenieurbüro. Erfahrung in Projektierung und Bauleitung, Strassenbau, allgemeine Tiefbauarbeiten, Eisenbeton sowie Vermessung.

Offerten unter Chiffre SIA 882 an IVA AG, Postfach, 8035 Zürich.

Ingenieur-Techniker HTL

29 Jahre, sucht selbständige, verantwortungsvolle Stelle in einem Ingenieurbüro. Fünf Jahre Erfahrung im Industrie- und Wohnungsbau sowie im allgemeinen Tiefbau.

Offerten unter Chiffre SIA 878 an IVA AG, Postfach, 8035 Zürich.

Junger Ingenieur HTL (Richtung Tiefbau)

mit bescheidener Berufserfahrung und grossem Leistungswillen sucht einen ihm zusagenden Aufgabenbereich.

Zuschriften bitte unter Chiffre SIA 876 an IVA AG, Postfach, 8035 Zürich.

Diverses

Gesucht gut erhaltene **LAGERHALLE**
Mindestmasse: 33×12×8 Meter

Angebote sind zu richten an:

Minelli AG, 8330 Pfäffikon, Telefon 01 / 950 17 20

Betriebswirtschaftliches Englisch für Ingenieure

Bestqualifizierter Fachmann fördert Sie auf dem Weg zur Verhandlungssicherheit. Für individuelle Bedürfnisse konzipierte Programme und Methoden.

PROKADER Institut

Postfach 21, 8029 Zürich, Telefon 01 / 63 95 60

Wenn's um Fenster und Storen geht

Rufen Sie uns bitte an: Tel. 061 / 91 14 45 - 98 31 21

Wir geben Ihnen unverbindlich Auskunft über:

REHAU

KUNSTSTOFF-FENSTER
mit überlegenen Vorzügen

MANI

Kunststoff-FENSTER + STOREN AG
Hauptstrasse 132, 4450 Sissach

- Sonnenstoren mit den schönsten Stoffdessins der Saison
- Lamellenstoren
- Rolläden
- Klappläden aus Holz und Alu

Lärmschutz-Seminar

Baulicher Lärmschutz gegen den rollenden Verkehr

Referenten

Prof. Dr. Ulrich Winkler, dipl. phys. ETH, Bauphysikalisches Institut Bern

- Konzeptionelle Grundlagen
- Kritische Sichtung der Resultate von Lärmschutzmassnahmen

Dr. Felix Endtner, Vizedir. des Bundesamtes für Strassenbau

- Lärmschutz im Nationalstrassenbau

Werner Stäger, Ing. ETH, Kant. Tiefbauamt Zürich

- Anwendungspraxis im Kanton Zürich

Fritz Greuter und **Roman Müller**, Ingenieurbüro Werffeli + Winkler, Effretikon

- Heutige Lärmschutzsysteme und ihre Anwendungsmöglichkeiten
- Möglichkeiten der Landschaftsgestaltung

Ort: **HTL Brugg-Windisch**

Zeit: 18. Mai 1979, 10 bis 17 Uhr

Kosten (inkl. Mittagessen und Pausenkaffee) Fr. 65.—, Studierende Fr. 35.—

Bitte verlangen Sie telefonisch die Anmeldeunterlagen bei **Durisol Villmergen AG, Dietikon, Telefon 01 / 740 69 81**

Dipl. Schweizer Architekt

mit langjähriger Erfahrung in der Schweiz und im Ausland übernimmt in freier Mitarbeit alle

Bauprobleme in Frankreich

Für weitere Informationen und Referenzen schreiben Sie bitte an

Walter Zbinden, dipl. Architekt
3, rue Hardy, F-78000 Versailles

Mehr wissen — besser disponieren

Anzeigen mit hohem Informationswert enthält diese Nummer des «Schweizer Ingenieur und Architekt».

ETH

Institut für Bauplanung und Baubetrieb

Oeffentliche Vortragsreihe

«Baupraxis in Österreich und Kanada»

Referenten:

Prof. Dr. W. Jurecka, TH Wien
Prof. V. K. Handa, Universität Waterloo

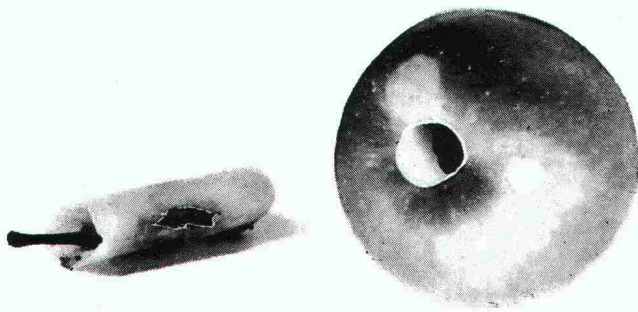
Ort und Zeit:

ETH Hönggerberg, HIL D 10. 2.
an Dienstagen 8., 15., 22., 29. 5. (Prof. Jurecka)
und 12., 19., 26. 6., 3. 7. (Prof. Handa)

Themen:

- Organisationsformen im Bauwesen
- Zusammenarbeit zwischen Bauherr, Projektierenden und Unternehmern
- Rechts- und Vertragsprobleme in der Bauwirtschaft
- Planung, Führung und Organisation im Baubetrieb
- Moderne Methoden der Unternehmensplanung in der Bauunternehmung

**Wir gehen den Tatsachen
auf den Kern ...**



**mit millimetergenauen
Kernbohrungen!**

Tatsache ist ...

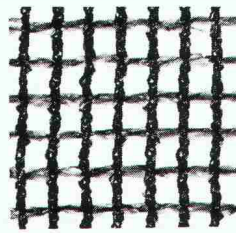
- ... dass Beton sehr hart ist;
- ... dass wir aber selbst durch härtesten Beton dringen;
- ... dass wir Durchbrüche und Fugen millimetergenau fräsen;
- ... dass wir Kernbohrungen von 12 bis 800! mm durchführen;
- ... dass wir schnell, sauber und günstig arbeiten!

Rufen Sie uns an

INTERBOHR ZENTRA **AG**

LÄNGWEIHERSTR. 58 6014 LITTAU/LU ☎ 041 22 37 37

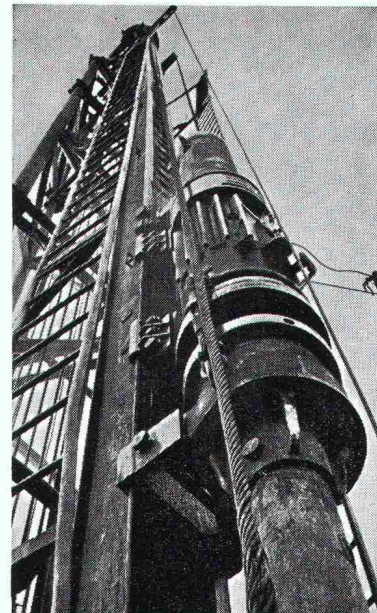
ALKA-Gerüstschutznetz



aus hochreissfester Kunstfaser, leicht, flexibel, feinmaschig, winddurchlässig, nimmt kein Wasser auf, schmutzabweisend, oftmals verwendbar. **Günstiger Preis!**



Alois Kaufmann
9308 Lömmenschwil SG
Telefon 071 / 97 11 41



Pfahlfundationen

- Bohrpfähle 125 + 150 cm ϕ
- Ortsbetonpfähle «DELTA»
- Fertigbetonpfähle
- Holzpfähle
- Presspfähle
- Wasserbauarbeiten
- Spundwände

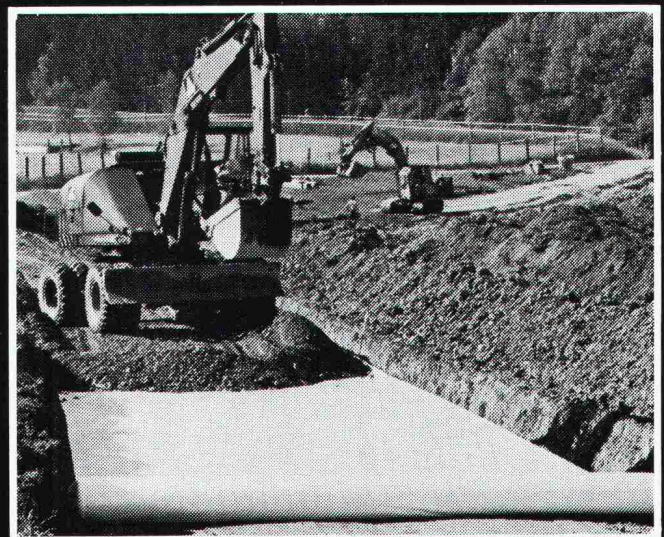
EGGSTEIN AG LUZERN

Industriestrasse 16 Telefon 041 - 44 66 04

Gewebe
MATTEN
jetzt stärker, billiger!

geotextil 
PPS - 45
gewebe-matten
100 kp stark!

Tricon Trading Co AG
Vogelsangstr. 7 8006 Zürich
Tel. 01/34 35 36



Verlangen Sie unsere Dokumentation



**KILCHER isoliert
die 46'000 m² Fahrbahn
des Greyerz-Viaduktes
mit EFKAPRENE[®]**

F.KILCHER AG
CH-4565 Rechterswil/Schweiz

Telefon 065 35 16 35
Telex 34520 Kilch

**EFKAPRENE[®] Brückenisolation
von KILCHER
ist beständig gegen
Tausalz-Wasser
Einbauhitze von Gussasphalt
Schubbeanspruchung**