

Zeitschrift: Schweizer Ingenieur und Architekt
Herausgeber: Verlags-AG der akademischen technischen Vereine
Band: 98 (1980)
Heft: 40

Werbung

Nutzungsbedingungen

Die ETH-Bibliothek ist die Anbieterin der digitalisierten Zeitschriften. Sie besitzt keine Urheberrechte an den Zeitschriften und ist nicht verantwortlich für deren Inhalte. Die Rechte liegen in der Regel bei den Herausgebern beziehungsweise den externen Rechteinhabern. [Siehe Rechtliche Hinweise.](#)

Conditions d'utilisation

L'ETH Library est le fournisseur des revues numérisées. Elle ne détient aucun droit d'auteur sur les revues et n'est pas responsable de leur contenu. En règle générale, les droits sont détenus par les éditeurs ou les détenteurs de droits externes. [Voir Informations légales.](#)

Terms of use

The ETH Library is the provider of the digitised journals. It does not own any copyrights to the journals and is not responsible for their content. The rights usually lie with the publishers or the external rights holders. [See Legal notice.](#)

Download PDF: 15.03.2025

ETH-Bibliothek Zürich, E-Periodica, <https://www.e-periodica.ch>



Ernst & Sohn

Angewandte Hydrologie

Von Siegfried Dyck

Teil 1

Berechnung und Regelung des Durchflusses der Flüsse

2., völlig überarbeitete Auflage 1980. 528 Seiten, 218 Abb., 94 Taf. 17 x 24 cm.
Broschur DM 60,- ISBN 3-433-00881-7

Teil 2

Der Wasserhaushalt der Flußgebiete

2., überarbeitete Auflage 1980. 552 Seiten, 226 Abb., 74 Taf. 17 x 24 cm.
Broschur DM 64,- ISBN 3-433-00882-5

Teil 1 dieses praxisnahen Werkes vermittelt auf klare und anschauliche Weise die modernen Methoden der Hydrologie.

Aus dem Inhalt: Einführung – Bereitstellung der Durchflußdaten – Analyse von Durchflußbeobachtungsreihen – Mathematische Modelle zur stochastischen Simulation des Durchflußprozesses – Die Hochwasser und ihre Berechnung – Die Niedrigwasser und ihre Berechnung – Regelung des Durchflusses der Flüsse; Speicherwirtschaft.

In **Teil 2** werden die Methoden und Verfahren der Wasserhaushaltsberechnung bereitgestellt, wie sie zur Lösung wasserwirtschaftlicher Aufgaben benötigt werden.

Aus dem Inhalt: Grundlagen der Wasserhaushaltsberechnungen – Ein- und Ausgangsgrößen von hydrologischen Systemen – Prozesse der Abflußbildung und –konzentration und Abflußverlauf – Modelle der Wasserbeschaffenheit – Einzugsgebietsmodelle und die Aufstellung von Wasserbilanzen.

Flächenentwässerung der Brücken, Straßen und Plätze

Von Paul Demandt

1978. 150 Seiten, 38 Abb., 81 Taf. 17 x 24 cm.
Broschur DM 65,- ISBN 3-433-00799-3

»...Die hier entwickelte Methode bedeutet gegenüber anderen Berechnungsversuchen einen wesentlichen Fortschritt, den der Fachmann begrüßen und nutzen wird...«
(Wasserwirtschaftliche Mitteilungen, Wien – Mai 1979)

Aus dem Inhalt: Entwässerungen im Fahrbahnbereich: Halbrinnen (Bordrinnen) – Parabel-Vollrinnen – Beliebige Abflußquerschnitte. Entwässerungen außerhalb des Fahrbahnbereiches.

Empfehlungen des Arbeitsausschusses »Ufereinfassungen« (EAU 1980)

Herausgegeben vom Arbeitsausschuß »Ufereinfassungen« der Hafentechnischen Gesellschaft e. V. und der Deutschen Gesellschaft für Erd- und Grundbau e. V.

6., erweiterte Auflage.
Broschur etwa DM 95,- ISBN 3-433-00888-4

Erscheinungstermin: I. Quartal 1981

Aus dem Inhalt (Änderungen vorbehalten):

Veröffentlichte Empfehlungen: Statische Berechnungen – Bodenaufschlüsse, Bodenuntersuchungen und rechnerische Bodenwerte – Erddruck und Erdwiderstand – Geländebruch, Grundbruch und Gleiten – Wasserstände, Wasserüberdruck, Entwässerungen – Schiffsabmessungen und Belastungen der Ufereinfassungen – Querschnittsgestaltung und Ausrüstung von Ufereinfassungen – Erdarbeiten in Häfen – Spundwandbauwerke – Ankerpfähle – Uferwände, Ufermauern und Überbauten aus Beton und Stahlbeton – Pfahlrostmauern – Ausbildung von Hafentböschungen – Dalben – Erfahrungen mit überlasteten, ausgewichenen oder eingestürzten Ufereinfassungen; Lebensdauer. Weiteres Arbeitsprogramm.



Mitglied der
Arbeitsgemeinschaft
Baufachverlage

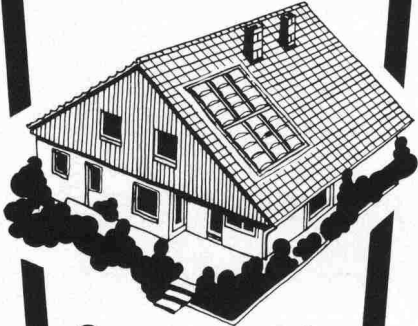
Verlag Wilhelm Ernst & Sohn
Berlin · München

Die Sonnenenergie- Warmwasseranlage

für ein Einfamilienhaus,
fertig montiert,
kostet ungefähr

Fr. 7000.-

Das ist eine lohnende
Kapitalanlage, die sich
bezahlt macht.



**Sonnenenergie,
eine wichtige
Investition für
Ihre Zukunft**

**STIEBEL
ELTRON**

Solarsysteme
Wärmepumpen
Heisswassergeräte
Raumheizungen
Elektro-
Haushaltapparate

PRE

**GRATIS
SOLAR-BON**

Bitte senden Sie mir/uns kostenlos und
unverbindlich: Prospektmaterial über das
STIEBEL ELTRON-Solar-System
STIEBEL ELTRON-Wärmepumpenprogramm

Name: _____

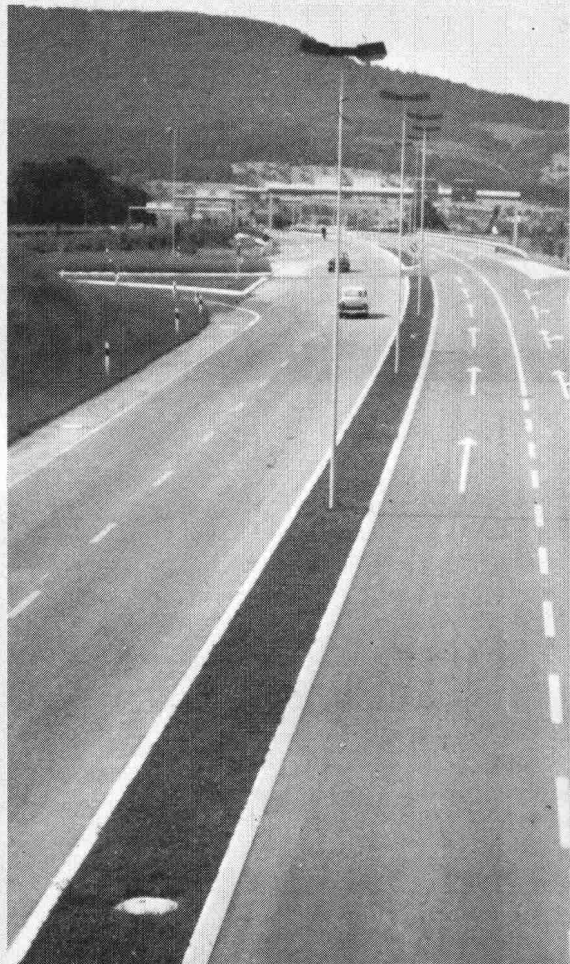
Strasse: _____

PLZ/Ort: _____

10

Einsenden an: **STIEBEL ELTRON AG**
Hofackerstrasse 77, 4132 Muttenz
Telefon 061/61 45 43 Telex 64 193

〈ZUM ABSCHLUSS〉



Strassen-
Abschlüsse und
Inselsteine
aus
Hartbeton

**Sili
dur**®

STEINER SILIDUR AG
8450 Andelfingen, Tel. 052-4110 21

FORMSTEIN AG
3113 Rubigen
Tel. (Werk) 031-92 24 32, (Büro) Neu 031-98 05 44

BRODTBECK AG
CEMENTWARENFABRIK
4133 Pratteln, Tel. 061-81 50 12



**DAS ICOSIT EG-SYSTEM:
DIE SYNTHESE AUS
ROBUSTEM KORROSIONS-
SCHUTZ UND DAUERND
DEKORATIVER WIRKUNG.**

Stahlbauten und Stahlkonstruktionen brauchen Schutz vor der täglich zunehmenden Korrosionsgefahr. Zudem schätzt man heutzutage den lange anhaltenden Glanz. Und Farben, die das Auge erfreuen. Da bietet sich als überzeugende Lösung das ICOSIT EG-System an. Diese neuartige Kombination aus Epoxidharz-Grund- und Zwischenanstrichen mit wetterresistenten und farbtönenbeständigen Polyurethan-Deckanstrichen erfüllt beide Forderungen: sie schützt und gefällt. Anzuwenden ist das System bei Brücken und Geländern, Rohrleitungen und Hallenkonstruktionen, kurz: praktisch überall, wo Stahl von Korrosion bedroht ist.

COUPON

Das ICOSIT EG-System interessiert uns. Senden Sie uns bitte die Unterlagen.

Firma und genaue Adresse: _____

Sachbearbeiter: _____

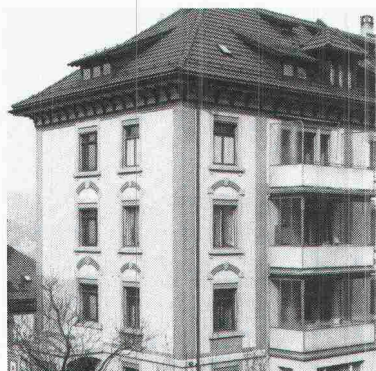


INERTOL AG

Bautenschutzchemie, Techn. Beratungsdienst,
Hegmattenstrasse 15, 8404 Winterthur, Tel. 052/27 77 77

PFISTER

Fixit 63 - dem Altbewährten den Vorzug geben: Weißkalk-Zement-abrieb.



Bei der Althausanierung bietet der rein mineralische Aufbau des Fertigputzsystems Fixit 63 praktisch unersetzliche Vorteile. Die hohe Geschwindigkeit läßt feinste Applikationsarbeiten zu; die Weißkalk-Zement-Bindemittelbasis ermöglicht mineralische Schlußanstriche; die Anpassung an

die früher verwendeten Materialien ist optimal. Fixit 63 gibt es deshalb auch in drei verschiedenen Körnungen: 1 mm für feinste Abriebstruktur, 2 mm als feines Korn und 4mm für Anpassungsarbeiten. Für jede früher verwendete Putzart also die richtige Körnung. Weitere Vorteile von Fixit 63 sind: Hohe Alterungsbeständigkeit, beste Diffusionseigenschaften, leichte handwerksgerechte Verarbeitung, große Ergiebigkeit, mehr qm je Sack und - höhere Sicherheit. Fordern Sie ausführliche Informationen an oder lassen Sie sich von uns beraten.



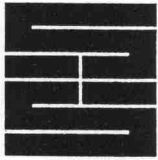
FIXIT

Info-Coupon

Bitte schicken Sie uns Informationen über Fixit 63.

Firma _____
 Straße _____
 Plz/Ort _____

Franz Haniel AG Basel
 Beratung und Verkauf Büro Weiach
 8433 Weiach, Telefon 01/8 58 26 61



Schaffroth & Späti AG

Asphalt- und Bodenbeläge

8403 Winterthur

Telefon 052 / 29 71 21

Gegründet 1872

Flachdachbeläge jeder Art

Gussasphalt für Isolationen und Strassen

Spenglerarbeiten

Nacophalt-Hartgussasphaltböden

Linolith-Industriebodenbeläge
seit 50 Jahren bewährt

Zimmerli-Hartbetonböden
für Autogaragen, Rampen usw.

REPOXIT-Kunsthartzböden
in diversen Farben, 2 bis 7 mm stark

Immer höher

steigen die Ansprüche,
die an Abwasserpumpen
gestellt werden.

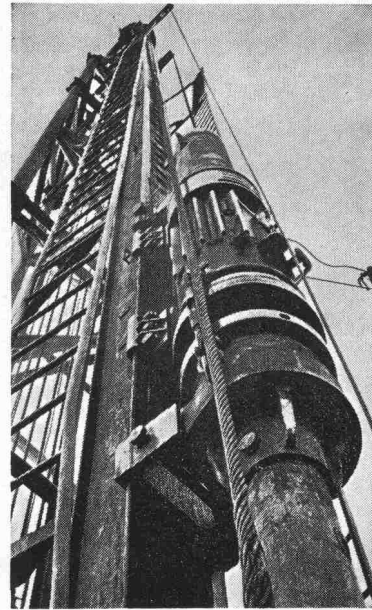
BRUNNER Abwasser- und Fäkalienpumpen A72 und A74

entsprechen allen Anforderun-
gen, speziell bei der
Förderung ungeklärter Ab-
wässer, bei Schachtentlee-
rungen, Entwässerung etc.
Die Verwendung von erst-
klassigem Material, z.T. her-
gestellt in der eigenen Gies-
serei garantiert höchste
Qualität und Betriebssicher-
heit. Unser Spezialprospekt
orientiert über weitere Vor-
teile, Bauart und Konstruk-
tion von zwei Varianten.
Bitte anfordern.

ROBERT BRUNNER
Pumpenbau + Giesserei

Filialen in Sevelen,
Lausanne und Magadino

8302 KLOTEN / TEL.01/8141744



Pfahlfundationen

- Bohrpfähle 125 + 150 cm Ø
- Ortsbetonpfähle «DELTA»
- Fertigbetonpfähle
- Holzpfähle
- Presspfähle
- Wasserbauarbeiten
- Spundwände

EGGSTEIN AG LUZERN

Industriestrasse 16

Telefon 041 - 44 66 04

WASSER-EINBRUCH

Mehr als 1½ Jahrzehnte erfolgreich mit KT-72-Injektionen

Die Arbeiten werden von uns mit
Garantie ausgeführt. Wir sind gerne
bereit, Ihnen eine unverbindliche
Offerte zu unterbreiten. Auch Ihren
Schaden beheben wir zu Ihrer vollen
Zufriedenheit.

Grundwasserbauten
A-Werke
Staudämme
Kanalisationen
Tunnels usw.

Tiefgaragen
Kellerräume
LS-Räume
Tankräume
Altbauten

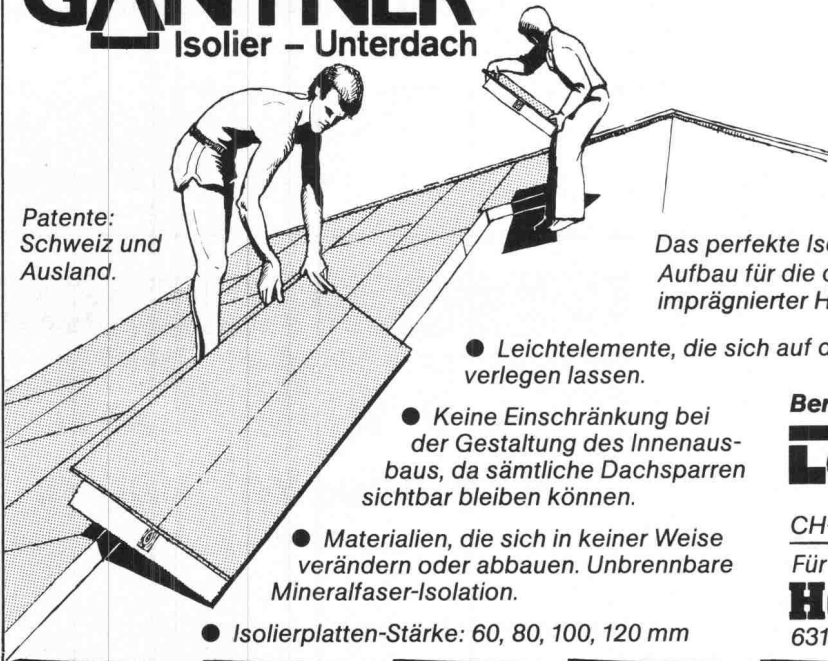


**KUNSTSTOFF-TECHNIK, Aktiengesellschaft Himmler, Spitalstrasse 74,
8952 Schlieren, Telefon 01 / 730 20 20 / 21**

Fachleute entscheiden sich für das bewährte

GANTNER
Isolier - Unterdach

Patente:
Schweiz und
Ausland.



Das perfekte Isolier-System mit dem logischen Aufbau für die optimale Vollisolation. Mit überlappenden, imprägnierter Hartfaserplatte.

- Leichtelemente, die sich auf denkbar einfache und rasche Weise verlegen lassen.
- Keine Einschränkung bei der Gestaltung des Innenausbau, da sämtliche Dachsparren sichtbar bleiben können.
- Materialien, die sich in keiner Weise verändern oder abbauen. Unbrennbare Mineralfaser-Isolation.
- Isolierplatten-Stärke: 60, 80, 100, 120 mm

Beratung und Vertrieb

Leganorm AG

Feldstrasse 31,
CH-8400 Winterthur, Tel. 052/25 26 16

Für die Kantone LU, ZG, SZ und UR

Helfenstein Holz AG

6314 Unterägeri-Zug, Tel. 042/72 14 84

K. A. Platt, Zürich

Coupon I + A 3

Verlangen Sie Muster und
Unterlagen.

Firma _____

Branche _____

Strasse _____

PLZ/Ort _____

Tel. _____

Die
Pensionskasse

SIA
STV
BSA
FSAI

eine Alternative
für Ihre
Personalvorsorge

Das Ziel

die lückenlose Alters-, Hinterbliebenen- und Invalidenvorsorge für die Angehörigen der technischen Vereine (Mitgliedschaft kann auch bei Berufswechsel beibehalten werden)

Die Vorteile

die Pensionskasse SIA STV BSA FSAI ist eine Selbsthilfeorganisation der technischen Verbände mit Selbstverwaltung (paritätische Zusammensetzung aus angeschlossenen Arbeitgebern und versicherten Mitarbeitern)

Die Sicherheit

ist garantiert durch den versicherungstechnischen Aufbau und laufende Beratung durch neutrale Experten; durch die Rückversicherung sowie dank der Geschäftsführung und Anlage der Vorsorgemittel durch eine der grössten und angesehensten Treuhandgesellschaften der Schweiz mit Spezialisten auf allen Gebieten

Verlangen Sie weitere Informationen bei:
Pensionskasse SIA STV BSA FSAI
Waisenhausplatz 25, Postfach 2613
3001 Bern, Tel. 031/22 90 52

Bitte informieren Sie mich weiter:

Name: _____

Strasse: _____

PLZ/Ort: _____

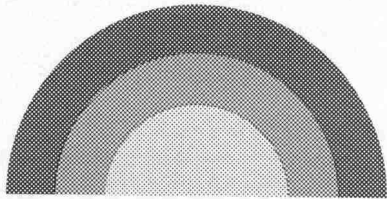


**Asphalt
Emulsion AG**

Zentralstr. 19
8953 Dietikon
Tel. 01 / 740 72 72

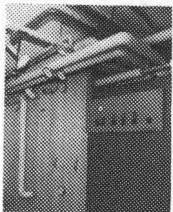
Ausführung von: **Flachbedachungen**
Grundwasserisolationen
Abdichtung von Unterniveau-Bauten
Brücken- und Tunnelisolationen
mit Bitumendichtungsbahnen
Referenzobjekte älter als 50 Jahre!

Fabrikation - Beratung - Verkauf - Ausführung - Dokumentation



sonnenenergie

Ernst Schweizer AG Metallbau
Sessa-Norm



**sonnenenergie-
und wärme-
pumpenanlage**

Die Kombination von
Sonnenkollektoren und
Wärmepumpe hält Ihr Haus warm und lässt
Sie kalt bei Ölpreissteigerungen.

Ernst Schweizer AG Metallbau
Sessa-Norm

8047 Zürich, Fellenbergstr. 279, Tel.: 01 52 69 10
Werk: 8908 Hedingen, Tel.: 01 761 60 22

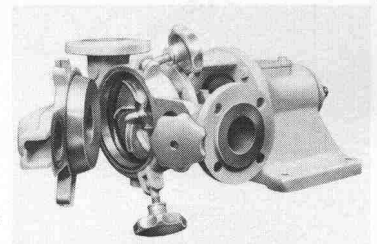
R. Walder, Uster

Coupon: Wir wünschen techn. Prospekte für SE-Anlagen. SIA 8
Name: _____ Vorname: _____
Beruf: _____ Str.: _____
PLZ/Ort: _____ Tel.: _____

RÜTSCHI

Klappdeckelpumpen

**Für Chemie
und
Verfahrenstechnik**



Klappdeckelpumpen eignen sich zur Förderung von faserigem oder kristallisierendem Fördergut. Eine Reinigung des Pumpeninnern ist ohne Demontage von Leitungen durch Aufklappen des Scharnierdeckels möglich.

Rütschi baut Pumpen für:
Wasserversorgung, Abwasserförderung, Heizung, Kesselspeisung, Sanitär, Industrie und Gewerbe, Chemie, Verfahrenstechnik, Kälteindustrie, Nukleartechnik.



K. Rütschi AG, Pumpenbau, 5200 Brugg
Telefon 056/41 04 55, Telex 54233

PUMPEN

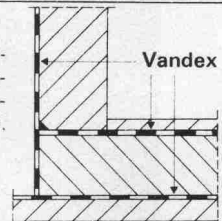
Einfaches, zuverlässiges und wirtschaftliches Abdichtungsverfahren

Vandex

für Gebäudeabdichtungen im Grundwasser, Einstellhallen, Brückentröge, Wasserreservoirs, Schwimmbekken, Nassräume, Kläranlagen, Kanalbauten, Unterführungen, Altbausanierungen, Innenabdichtungen.

Packt das Übel an der Wurzel, verhindert Undichtigkeiten bei Sohlen-/Wandanschlüssen.
Unerreicht in Anwendung und Wirkungsweise.

Technische Beratung IFAG, Ing. Fritschi AG, 3076 Worb, Tel. 031/83 25 50



*Was lange hält
ist wirklich gut!*

Steleon®
nur von

Industrieböden + Stützmauern

Fersima AG

Hädelistrasse 8, 8712 Stäfa
Telefon 01/926 36 44



ROBA- Rosen- verbund- steine

Verkauf von
sämtlichen
Gartenbauartikeln

Element- und
Baustein AG
Kindhausen
8604 Volketswil
Tel. 01 / 945 48 17



Flachdach- Ausstiege



Aufzugtreppen aus Holz oder Aluminium

Scherentreppen
handbedient oder vollautomatisch

brander ag

Normbauteile, 8162 Steinmaur ZH
Telefon 01/853 06 22, Telex 55562

Verlangen Sie unsere
Dokumentation mit Preisliste!

Ein preiswertes Qualitätsprodukt

Soba-Dila Typ GS

UV- und ozonbeständig,
jederzeit zugänglich
und kontrollierbar



25
Schoop
Jahre

1-Kopf, 2-Kopf und durchgehende Ausführungen.
Verlangen Sie unsere ausführlichen Unterlagen.
Tel. 056/83 23 83 Schoop & Co. AG, 5401 Baden

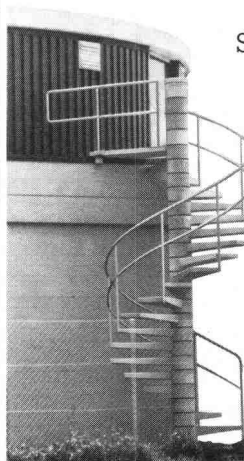
KAMINHUT DREHBAR

- ZUGFÖRDERND
- GEGEN WINDEINFALL
- SCHIRM DREHT SICH GEGEN DEN WIND
- GRÖSSEN: rund bis \varnothing 400 mm
eckig bis 40/40 mm
- MATERIAL: Kupfer, Chrom-Ni.,
Aluminium, verzinkt
- Verlangen Sie Unterlagen



METALLWARENFABRIKATION
LUDWIG MAURER
3205 GÜMMENEN
Tel. 031/95 02 56

... aus der Praxis Spindeltreppen-Beispiel von Naegeli-Norm



Spindeltreppen als Fluchtweg bei Hochhäusern und Verwaltungsbauten; Spindeltreppen als Personen-Auf- und -Abgang bei Strassenüberführungen; Spindeltreppen für den Wohnungsbau – und technische Spindeltreppen – zum Beispiel bei der ARA Marthalen (Foto). Diese Liste könnte noch um ein Vielfaches fortgesetzt werden, ist es doch möglich, Spindeltreppen von Naegeli-Norm bei den verschiedensten Bauten – als Innen- und Aussentreppen – einzubauen. Verlangen Sie den Planungskatalog, die 16seitige Broschüre, das Zeigebuch zur Ansicht.

Naegeli-Norm AG Betonelemente
8401 Winterthur, Telefon 052 36 14 64

naegeli-norm

VEROPLAN®
EIN PRODUKT DER SIKA-SCHWEIZ

Die Alternative
Die hochwertige PVC - Dachdichtungsbahn

Verkaufsaktiengesellschaft
für plastische Bedachungs-
und Abdichtungsmaterialien

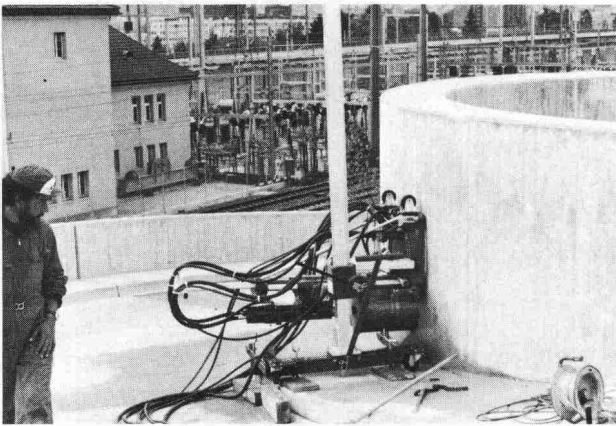
Frobürgstrasse 15
4600 Olten
Telefon 062 21 06 41

VERBIA

Kuster Bohrunternehmung AG

Gubelstr. 54 Tel. 01/311 66 33 8050 Zürich

Betonspecht



Diamant-Betonbohrungen
Trockenbohrungen
Betonfräsen bis 55 cm Tiefe
Betonpressen bis 1500 t
Fugenfräsarbeiten
Abbruch von Beton

Soba®
Produkte

- Soba-Dachwassereinläufe Typ GS
- Soba-Dunstrohreinfassung Typ GS
 - Soba-Steckmuffen Typ GS
 - Soba-Deckstreifen
 - Soba-Ankerschiene
- Soba-Dila Typ GS (Neoprene)
 - 1-Kopf / 2-Kopf endlos
 - Soba-Rinnendila Typ GS
 - Soba-Dachrandprofile Typ GS
 - Soba-Schwellenprofil Typ Lock
- Soba-Fugenband Typ Europa M
 - Soba-Fugenband Typ Europa G
 - Optima-Dachgarteneinlauf Typ GS
 - Baubleche

**bürgen für
Qualität und
Sicherheit**



Verkauf über den Fachhandel.
Verlangen Sie unsere ausführlichen Unterlagen.
Tel. 056/83 23 83
Schoop & Co. AG, 5401 Baden

Profitieren Sie

Unsere Erfahrung
zu Ihrem Vorteil

Wir bauen für Sie in
Aluminium und Stahl.

- Tragkonstruktionen und Hallen-
bauten für Industrie und Gewerbe
- Treppen und Tore
- Schaufenster und Türen
- Fenster und Fassaden
- Notstromanlagen

Heinz **SENN** AG

Bernstrasse 9, Tel. 062/41 3444
4665 Oftringen Telex 68901

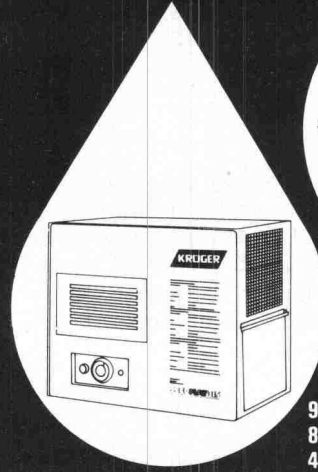
VOLVO BM

Automobiles Volvo SA
Abt. Baumaschinen
3250 Lyss 032 · 84 71 11

PNEULADER DUMPER BAGGERLADER KOMPAKTOREN

SECOMAT

Die Revolution in der Wäschetrocknung



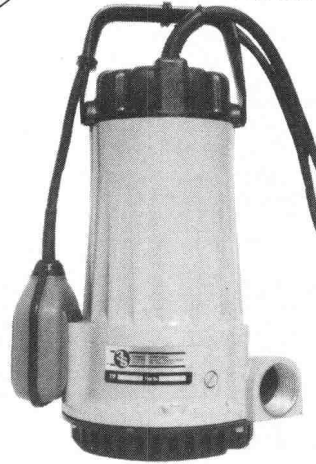
Äusserst wäscheschonend • Durch Kondensierung wird der Raumluft, und damit der Wäsche die Feuchtigkeit entzogen • Keine Verschwendung teurer Heizenergie • Robuste, praktisch wartungsfreie Konstruktion • Einfache Montage • Verlangen Sie detaillierte Auskünfte

KRÜGER

9113 Degersheim SG 071 54 15 44
8155 Oberhasli ZH 01 850 31 95
4114 Hofstetten/Basel 061 75 18 44
3117 Kiesen BE 031 98 16 12
6596 Gordola TI 093 67 24 61

NEU

SUBDRAIN- Entwässerungs- Tauchmotorpumpe



Wahlweise mit einstellbarer Niveauregulierung

Förderdaten:

3	6	9	mFS
250	200	100	l/min

Motorleistung:

550 Watt bei 220 V
750 Watt bei 380 V

Äusserst interessanter Einführungspreis!

Info-Bon

Senden Sie mir bitte Unterlagen über
 Tauchpumpen, Abwasser-, Frischwasserpumpen, Steuerungen / Zubehör

Adresse:



SOMMER PUMPENBAU
SCHENK CH-5213 VILLNACHERN
SUISSE TEL. 056 43 13 63

Abrasionsprobleme?

Der hochresistente «Linatex» Naturgummi bietet wirksamen Schutz vor Abrieb und Verschleiss

Unübertroffen bei Sand-Wasser-Gemischen.

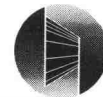
Wir liefern:

Linatex Pumpen, Ventile, Schläuche,
Linatex Auskleidungen von Behältern, Tanks usw.,
Linatex Sandrückgewinnungsanlagen
(über 200 Anlagen in der Schweiz), Linatex Formartikel
für Geräusch- und Erschütterungsdämpfung.

Eigene Linatex-Spezialwerkstatt. Sachkundige Beratung
durch erfahrene Linatex-Fachleute.

Robert Aebi AG

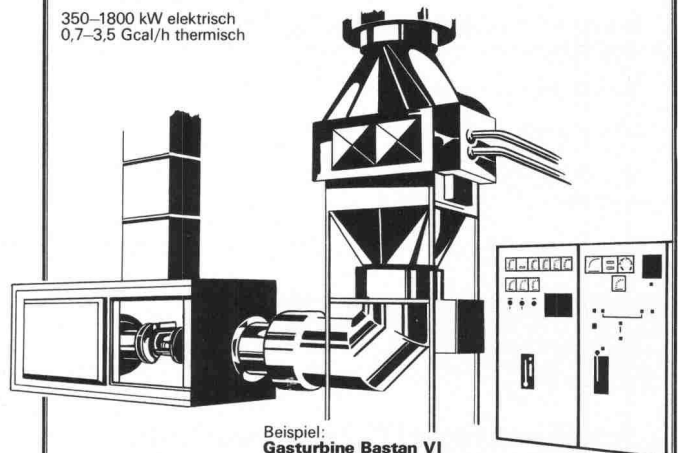
8023 Zürich Tel. 01 / 211 09 70



TURBOMACH
INDUSTRIE-GASTURBINEN

Totalenergie-Anlagen mit Gasturbinen

350-1800 kW elektrisch
0,7-3,5 Gcal/h thermisch



Beispiel:
Gasturbine Bastan VI
Klemmenleistung 560 kW
Thermische Leistung 1,5 Gcal/h (1750 kW)
Heisswasser 160/130 °C
Raumgrösse ca. 6 x 10 m x 4,8 m hoch

Wärme/Kraft- Kopplung mit Hochtemperatur- Heisswasser

Gasturbinen-Abwärme liefert dank hohem Temperaturniveau auf einfachste Art Heisswasser, Dampf oder sie kann direkt zum Trocknen von Materialien verwendet werden.

Totalenergie-Anlagen für:
Gebäude-Klimaanlagen, Industriedampf-Erzeugung,
Meerwasserentsalzung.

TURBOMACH SA
CH-6533 Lumino/TI
Tel. 092 291113
Telex 73098 tuma ch

TURBOMACH
Vertretungen/Service in:

France - Deutschland -
Italia - Nederland -
Skandinavien - Greece -
Middle East

Stellenangebote

Wir suchen zur Ergänzung unseres Mitarbeiterteams qualifizierten

Architekten HTL

zur selbständigen Bearbeitung interessanter Bauaufgaben.
Eintritt sofort oder nach Vereinbarung.

Aeschbach + Felber + Kim, Architekten SIA dipl. ETH
Vordere Vorstadt 8, 5000 Aarau, Telefon 064 / 24 17 88

39/16-d

Gesucht jüngeren

dipl. Bauingenieur ETH

zur weitgehend selbständigen Führung eines mittelgrossen Ingenieurbüros für Hoch- und Tiefbau (Schwerpunkt Statik) im Raume St. Gallen.

Bewerber mit mehrjähriger Praxis, Führungsqualitäten und Einsatzbereitschaft wollen sich bitte mit Lebenslauf, Referenzen und kurzem handschriftlichem Begleitbrief melden unter Chiffre SIA 518 an IVA AG, Postfach, 8035 Zürich.

40/40-3

In unser Team suchen wir für die selbständige Bearbeitung interessanter Bauaufgaben

Architekt HTL Bauführer

Initiativem Bewerber bieten wir fortschrittliche Arbeitsbedingungen und ein den Leistungen entsprechendes Salär.

Eintritt sofort oder nach Vereinbarung.

Gerne erwarten wir Ihren Anruf.

Urs Wallimann, dipl. Architekt ETH/SIA
Kreuzmattstr. 445, 4702 Oensingen, Tel. 062 / 76 10 66

38/16-c

Wir suchen erfahrenen und initiativen

Architekten HTL/Bauzeichner

in kleineres Architekturbüro zur selbständigen Objektbearbeitung von Projekt bis Ausführung.

Geboten werden verantwortungsvolle Tätigkeit, gleitende Arbeitszeit und Leistungslohn.

H. Gössi, Architekt HTL
Hangstrasse 3, 8952 Schlieren, Telefon 01 / 730 55 69

40/12-e

Recent new developments in the field of geotextiles for the construction industry have resulted in a new professional opening for a

civil engineer

The new member of our team will join a group of engineers involved in the market development of geotextiles for a number of civil engineering applications and will be expected to travel widely throughout Europe and develop contacts with major construction companies, consultants and government departments.

This position requires:

- Degree or diploma in civil engineering, preferably with specialisation in soil mechanics or in the geotechnical field.
- Fluency in English, good knowledge of German and/or French.
- At least 2 years of experience, either as a specifier or design engineer for roadbuilding, drainage and erosion control project.
- Age: preferably 25 to 35.

We offer:

- Opportunities to become a recognized expert in this growing field.
- Career prospects based on performance.
- Employment stability.
- Good employment conditions (40-hour week, flexible hours, 13th month, company pension plan, free accident insurance, subsidized health insurance, lunch subsidy, refund of initial relocation expenses if justified by circumstances).

Applicants must be Swiss or holders of valid work permits.

All replies will be acknowledged and treated in confidence. Please write to:



**Du Pont de Nemours
International S.A.**

Personnel Services
Division
50, route des Acacias-
Carouge
1211 Geneva 24

40/19-e

Werffeli + Winkler



Für unser Zweigbüro in **Winterthur** suchen wir für selbständige Bauleitungs- und Projektierungsaufgaben im allgemeinen Tiefbau einen einsatzfreudigen

Bauingenieur HTL

wenn möglich mit einigen Jahren Praxis.

Wir bieten:

- selbständige, anspruchsvolle und verantwortliche Tätigkeit in einem kleinen Team
- individuelle Arbeitszeit
- ein den Leistungen und Anforderungen entsprechendes Salär sowie fortschrittliche Sozialleistungen.

Ihre Bewerbung mit den üblichen Unterlagen erbitten wir an

Werffeli + Winkler

dipl. Bauingenieure ETH/SIA/ASIC
Rikonerstrasse 4, 8307 Effretikon, Telefon 052 / 32 38 21

38/07-c

Wir suchen

dipl. Bauingenieur ETH

als Leiter eines Arbeitsteams für die selbständige Bearbeitung von anspruchsvollen und langfristigen Ingenieuraufgaben im Hoch- und Brückenbau. Die Tätigkeit umfasst statische Berechnungen und Konstruktion, Projektstudien, Mitarbeit bei Submissionswettbewerben und Projektleitungen.

Wir erwarten:

- einige Jahre Praxis im Massivbau
- Initiative und Selbständigkeit
- sicherer Statiker und guter Konstrukteur
- Verhandlungsgeschick mit Bauherren und Architekten

Wir bieten:

- anspruchsvolle und vielseitige Tätigkeit
- fortschrittliche und interessante Anstellungsbedingungen
- moderne Büros und angenehmes Arbeitsklima

Fühlen Sie sich von dieser Stelle angesprochen, so rufen Sie uns an oder senden Sie uns Ihre Bewerbung.

Emch + Berger Zug AG, Bauingenieure
6301 Zug, Telefon 042 / 36 22 18

39/33-d

Bauunternehmung

(Raum Zürich) sucht für den

Spezialtiefbau

(Pfählungen, Rammarbeiten, Grundwasserabsenkungen, Sondierbohrungen, Spundwände usw.)

einen selbständigen

Ing./Bauführer HTL

Wir bieten:

- interessante Baustellen
- Einsatz Schweiz und evtl. Ausland
- gutes Arbeitsklima
- fortschrittliche Anstellungsbedingungen
- Entwicklungsmöglichkeiten

Wir wünschen:

- technisch gut fundierte Ausbildung und praktische Baustellenerfahrung
- Fähigkeit für Entwicklungsarbeiten
- Verhandlungsgeschick
- sehr gute Englischkenntnisse
- Eintritt nach Übereinkunft

Ausgewiesene Bewerber bitten wir um Einreichung der üblichen Offertunterlagen unter Chiffre ofa 4099 Zu an Orell Füssli Werbe AG, Postfach, 8022 Zürich. Die vertrauliche Behandlung der Bewerbung ist selbstverständlich.

39/32-d

Für ein gut fundiertes Unternehmen in der Ostschweiz suche ich einen

Holzbau-Statiker

Ihre vielseitige Tätigkeit umfasst das Ausarbeiten von Konstruktionsentwürfen, Voranschlagen der Kosten und das statische Berechnen der Objekte. Weiter gehört die Fertigung von Holzbau-Plänen zu Ihrem Bereich.

Für diese anspruchsvolle Stelle eignet sich ein gelernter Zimmermann mit HTL-Abschluss (oder gleichwertige Ausbildung).

Die Anstellungsbedingungen sind attraktiv, entsprechend der aufgeschlossenen Personalpolitik des Betriebes. Ich erwarte gerne Ihre Bewerbung, welche absolut vertraulich behandelt wird.

39/06-d

Personalvermittlung
St. Rohner
Bahnhofstrasse 19
9100 Herisau
Tel. 071 52 43 88



Die Baudirektion des Kantons Zug sucht für das Tiefbauamt einen Sachbearbeiter für die

Baupolizei

Der Sektor Baupolizei hat die Prüfung sämtlicher gemeindlichen und privaten Hoch- und Tiefbauten entlang Kantonsstrassen zur Aufgabe. Vorausgesetzt werden sehr gute verkehrstechnische und verwaltungsadministrative Kenntnisse und Erfahrungen.

Wir erwarten für diesen Posten einen erfahrenen

Ingenieur-Techniker HTL

der sich über eine mehrjährige Verwaltungspraxis ausweisen kann. Der Stellenantritt soll auf den 1. Januar 1981 oder nach Vereinbarung erfolgen.

Weitere Auskunft erteilt Ihnen der Kantonsingenieur, Herr H. Schwegler, Telefon 042 / 25 33 11. Ihre schriftliche Bewerbung wollen Sie bitte mit den üblichen Unterlagen – kurzer, handgeschriebener Lebenslauf mit Zeugniskopien – einreichen.

Baudirektion des Kantons Zug
Dr. H. Baumgartner, Regierungsrat

40/03-e



Werffeli + Winkler

Wir suchen zum baldmöglichen Eintritt einen tüchtigen und initiativen

Bauingenieur HTL als Abschnittsbauleiter

mit **Erfahrung** in allen Bereichen des **Auto-
bahn- und Strassenbaues** für den Einsatz in
einem interessanten Bauabschnitt im Zürcher
Oberland.

Wir bieten eine anspruchsvolle und verantwortliche Tätigkeit, ein den Anforderungen und Leistungen entsprechendes Gehalt sowie fortschrittliche Sozialleistungen.

Werffeli + Winkler,
dipl. Bauingenieure ETH/SIA/ASIC
Rikonerstr. 4, 8307 Effretikon, Tel. 052 / 32 38 21

37/08-b



Rogo-Energienutzungs AG, Lugano, ein Tochterunternehmen der Netstal-Maschinen AG Näfels

Für unsere Tochterfirma Rogo-Energienutzungs AG, ein Unternehmen auf dem Sektor Alternativ-Energie in der Heizungsbranche, suchen wir per sofort oder nach Übereinkunft einen

Heizungstechniker als Verkaufsingenieur

Sind Sie Heizungstechniker mit besonderem Interesse auf dem Gebiet der Alternativ-Heizungsbranche wie Holzvergasungsgeneratoren, Wärmepumpen und Solarenergie, mit Aussendienst Erfahrung, oder haben Sie Freude und persönliche Zielsetzung, sich auf diesem Gebiet zu profilieren, dann sind Sie für uns der richtige Mann.

Unsere Produkte im besonderen auf dem Gebiet der Holzvergasungsgeneratoren sind sehr umworben, absolut führend und verfügen über eine über 40jährige Erfahrung und Tradition.

Nach Einführung und erfolgreicher Einarbeitung und Verkaufstätigkeit ist eine Übernahme der Gesamtverkaufsleitung oder Firmenleitung möglich.

Wir bieten Ihnen eine gründliche Einarbeitung, seriöse Laufbahnplanung und Aufstiegsmöglichkeiten, bestens ausgebaute Sozialleistungen, vorzügliche Anstellungsbedingungen.

Fühlen Sie sich für diese Aufgabe prädestiniert, erwarten wir gerne Ihre handschriftliche Bewerbung oder telefonische Rückfrage an unser Personalbüro zuhause von Herrn W. L. Marugg, Telefon 058 / 36 11 51.

NETSTAL-MASCHINEN AG NÄFELS

40/02-e

Wir sind ein mittleres Ingenieurbüro in Olten, Aarau und Bern und projektieren Tiefbauten, Brücken und Tragkonstruktionen.

Auf unser Büro in **Olten** suchen wir einen

dipl. Bauingenieur ETH

als leitenden Ingenieur.

Arbeitsgebiet:

Projektierung von anspruchsvollen Tiefbauten (Strassenbau, Bahnbau, Tunnelbau, Wasserbau), Verhandlungen mit Auftraggebern, Führen von Mitarbeitern.

Anforderungen:

- Initiative, Selbständigkeit und Engagement
- Spezialkenntnisse und Erfahrung im Tiefbau
- Freude an der Tätigkeit als Projektleiter
- Idealalter etwa 30 bis 42 Jahre

Wir bieten:

- interessante Aufträge, wenig Routinearbeit
- freies und kollegiales Arbeitsklima
- gute Anstellungsbedingungen mit ausgebauten Sozialleistungen
- bei Eignung Einsatz als Bürochef-Stellvertreter



Rothpletz, Lienhard + Cie AG
dipl. Bauingenieure SIA
Aarauerstrasse 227, 4600 Olten
Telefon 062 / 21 57 88
(dipl. Ing. K. Zünd verlangen)

38/06-c



Auf dem Sekretariat unserer Abteilung Bauamt/Gemeindegewerke geht es sehr lebhaft zu. Wir haben die Stelle einer

Verwaltungsangestellten

neu zu besetzen.

Wenn Sie kaufmännisch ausgebildet sind, gerne nach Diktat oder Vorlage Briefe und Beschlüsse schreiben, Telefon- und Schalterdienst besorgen und sich für bauliche Belange interessieren, wären Sie bei uns am richtigen Platz.

Wir bieten ein angenehmes Arbeitsklima, gleitende Arbeitszeit und eine den Anforderungen entsprechende Besoldung.

Bewerbungen mit den üblichen Unterlagen sind an den Gemeinderat, 8704 Herrliberg, zu richten. Gemeinderatschreiber H. Zogg erteilt gerne nähere Auskünfte (Tel. 01 / 915 21 21).

40/27-e

Eine der grössten Liegenschaftenverwaltungen mit Objekten in der ganzen Schweiz sucht per sofort oder nach Übereinkunft einen initiativen, dynamischen

Architekten/ Techniker HTL

zur Festanstellung. Arbeitsort Zürich.

Aufgabenbereich:

- selbständige Durchführung von Renovationen und Umbauten von Liegenschaften in der ganzen Schweiz, innerhalb eines kleinen Teams (Projektierung, Submission, Bauüberwachung, Abrechnung)
- technische Beratung der Liegenschaftsverwalter

Verlangt wird:

- langjähr. Erfahrung in der Durchführung von Umbauten
- gute Französischkenntnisse
- Teamgeist, Verantwortungsbewusstsein

Geboten wird:

- interessante, selbständige Arbeit
- den Anforderungen entsprechende Besoldung
- gute soziale Leistungen

Offerten mit den üblichen Unterlagen sind zu richten an Chiffre 44-74 164 Publicitas, Postfach, 8021 Zürich

40/10-e

Hoch- und Tiefbauunternehmung (Zürich)

sucht für Einsatz im

Mittleren Osten

Maschineningenieur HTL

Wirkungskreis:

- Volleinsatz auf Baustelle
- verantwortlich für den Einsatz und Unterhalt des Baustelleninventars (Rammgeräte, Bagger, Trax usw.)
- Durchführung von anspruchsvollen Schweissarbeiten (Rammrohre)

Anforderungen:

- Praxis im Baufachgebiet, wenn möglich Ramm- und Wassersektor
- Englisch in Wort und Schrift
- gewöhnt an selbständiges Arbeiten
- Initiative, Durchsetzungsvermögen

Angebot:

- selbständige, interessante Vertrauensstelle
- der Position entsprechender Lohn und Sozialleistungen

Interessierte Herren, welche den fachlichen und sprachlichen Anforderungen entsprechen, bitten wir um Zustellung einer detaillierten Bewerbung, die wir vertraulich behandeln.

Zuschriften unter Chiffre ofa 4110Zf an Orell Füssli Werbe AG, Postfach, 8022 Zürich.

40/01-e

Fietz+Leuthold

Wir sind eine traditionsreiche, aber dynamische, mittlere Bauunternehmung und suchen für unser betriebseigenes Ingenieurbüro einen

Bauzeichner/Konstrukteur

Wir erwarten:

- gute Fachkenntnisse und Einsatzbereitschaft bei der Bearbeitung von interessanten Aufgaben im Tief- und Holzbau

Wir bieten:

- interessante und abwechslungsreiche Stelle
- Arbeitsplatz in modernen Büros in Wallisellen mit reserviertem Parkplatz und in nächster Nähe des Glatt-Zentrums und der SBB-Station
- Leistungssalar mit vorzüglichen Sozialleistungen

Eintritt: sofort oder nach Vereinbarung.

Bitte telefonieren Sie uns (Herr Bissig) oder senden Sie Ihre Offerte mit Zeugnisunterlagen an das Personalbüro der

Fietz + Leuthold AG

Seefeldstrasse 152, 8034 Zürich, Tel. 01/251 71 60

39/06-d

Für die Bearbeitung interessanter Bauvorhaben suchen wir zur Ergänzung unseres Teams einen

Architekten(in) HTL

und einen

Hochbauzeichner(in)

mit Erfahrung in Konstruktion und Devisierung sowie einen

Bauführer

für die selbständige Realisierung und Ausführung von Bauprojekten.

Gerne erwarten wir Ihre Bewerbungsunterlagen oder Ihren Anruf.

Otto + Partner AG
Kasernenstrasse 22, 4410 Liestal, Telefon 91 99 33

40/20-e

Wir suchen ...

... für Projektentwicklung vom Entwurf bis zur Baureife:

Architekten HTL oder ETH

Wir hoffen, dass auch Ihnen die Weiterentwicklung unserer energiesparenden Bauten zu einem persönlichen Anliegen wird.

... für die Bearbeitung von Projekt- und Ausführungsplänen:

Hochbauzeichner(in)

Wir geben Ihnen die Chance, sich entweder in Richtung Konstruktion/Sachbearbeitung oder in Richtung Bauführung weiterzubilden.

Rufen Sie bitte an und verlangen Sie eine Besprechung mit Dr. Bühler.

Moser Kuenzle Gerber Architekten AG
Münchsteig 10, 8008 Zürich, Telefon 55 40 44

38/12-c

Zur Ergänzung unseres Mitarbeiterstabes suchen wir einen jungen

Bauführer/Zeichner

für die Bearbeitung interessanter Aufgaben im Tiefbaubereich.

Wir bieten zeitgemässe und den Anforderungen entsprechende Anstellungsbedingungen, gute Sozialleistungen.

Senden Sie Ihre Bewerbung bitte an

Ingenieurbüro de Ruyter AG
Zaystrasse 29, 6410 Goldau
Telefon 041 / 82 23 81
041 / 82 28 74 (Herr de Ruyter privat)

40/04-e

Ich suche für die Mitarbeit an interessanten Bauvorhaben einen an selbständiges Arbeiten gewöhnten

Architekten HTL oder Bauzeichner

für Bauführung, Planung und Innenausbau. Eintritt sofort oder nach Übereinkunft. Gerne erwarte ich Ihren Anruf oder Ihre Bewerbung.

Ello Katzenstein, Architekt SIA
Limmatquai 16, 8001 Zürich, Telefon 01 / 251 55 53

40/17-e

Zur Ergänzung unseres Teams suchen wir

Bauingenieur HTL

oder

Eisenbeton-/Tiefbauzeichner

Richtung Stahlbeton, mit Freude an der Statik und mit konstruktiver Begabung, vorwiegend für Hochbauten. Einige Jahre Praxis und Italienischkenntnisse sind von Vorteil.

Unser Büro befindet sich im Tessin (Raum Locarno).

Offerten erbeten unter Chiffre SIA 514 an IVA AG, Postfach, 8035 Zürich.

40/14-e

Zur Verstärkung unseres jungen Teams suchen wir in unser Zweigbüro **DIETIKON** eine freundliche

Tiefbauzeichnerin

für Projekte des allgemeinen Tiefbaues (evtl. in Kombination mit Orts- und Verkehrsplanung usw.) sowie einen

Tiefbauzeichner/ Konstrukteur

Initiativen und zuverlässigen Bewerbern werden anspruchsvolle Objekte des Strassen-, Kanalisations- und Wasserversorgungsbauwesens zur weitgehend selbständigen Bearbeitung übertragen.

Gerne erteilt Ihnen unser Herr P. Largiadèr weitere Auskünfte – auch telefonisch über 740 85 13 – und orientiert Sie über unsere fortschrittlichen Anstellungsbedingungen.

Ingenieur- und Vermessungsbüro
Sennhauser, Werner & Rauch, Schöneggstr. 30, 8953 Dietikon

40/06-e

Gesucht per sofort oder nach Vereinbarung

dipl. Bauingenieur

für vielseitige Aufgaben mit Schwergewicht Statik im Hoch- und Tiefbau

Bauingenieur HTL

mit Erfahrung in der Projektierung und Bauleitung von Tiefbauten.

Qualifizierte Interessenten bitten wir um schriftliche oder telefonische Bewerbung an

Hans Beck, dipl. Bauingenieur ETH
Habsburgerstrasse 26, 6003 Luzern, Telefon 041/23 97 61

39/27-d

Wir suchen für sofortigen Eintritt oder nach Übereinkunft einen exakten, einsatzfreudigen

Vermessungszeichner

für die Mitwirkung in der Neuvermessung und in der Nachführung

sowie für die Projektierung im allgemeinen Tiefbau einen initiativen, selbständigen

Tiefbauzeichner

Wir bieten gute Entlohnung und interessante Arbeit in kleinem, kollegialem Team. Bitte schreiben oder telefonieren Sie uns.

W. Leisinger AG, Ing.- und Vermessungsbüro
Strehlgasse 19, 8472 Seuzach, Telefon 052 / 23 64 21

39/09-d

Wenn Sie jung sind und trotzdem Ihren Teil Verantwortung übernehmen wollen

Wenn Sie es satt haben, nur immer Einfamilienhausdecken zu armerieren

Wenn Sie eine interessante, abwechslungsreiche Arbeit in einem echten Team suchen

Wenn Sie Ihren Arbeitsort 5 Min. ab HB erreichen wollen
so sind Sie unser neuer

Eisenbetonzeichner/ Tiefbauzeichner

Senden Sie uns Ihre Unterlagen oder rufen Sie uns an, wir geben Ihnen gerne weitere Auskünfte.

Ingenieurbüro Amberg AG
Ausstellungsstrasse 88, 8031 Zürich, Telefon 01 / 44 10 51

40/05-a

Gesucht erfahrener

Bauzeichner

für die Bearbeitung von interessanten Neubauten. Evtl. auch für Teilzeit- oder Heimarbeit.

Den Leistungen entsprechend hohes Salär. Ausgebaute Sozialleistungen. Eintritt sofort möglich oder nach Vereinbarung.

Bautreuhand AG, Architekturabteilung
Telefon 01 / 202 79 38, abends 01 / 724 15 82

39/07-d

Für ein mittelgrosses Ingenieurbüro auf dem Platz Zürich suchen wir per sofort einen

Bauingenieur ETH/HTL als Projektleiter

im allgemeinen Tief- und Strassenbau. Es handelt sich um eine interessante Dauerstelle mit der Möglichkeit einer späteren Partnerschaft. Absolute Diskretion wird zugesichert. Bitte schicken Sie Ihre Bewerbung mit den üblichen Unterlagen an den Beauftragten:

Peter Droz, Werbeagentur
Witikonstrasse 77, 8032 Zürich, Telefon 01 / 53 88 20

37/18-b

Für ein mittleres Ingenieurbüro in der NW-Agglomeration von Zürich suchen wir zur Ergänzung des Teams einen qualifizierten

dipl. Bauingenieur ETH

für die selbständige Bearbeitung interessanter Projekte im konstruktiven Ingenieurbau.

Wir stellen uns einen initiativen Bewerber vor, mit guten Kenntnissen und mehrjähriger Erfahrung in den Gebieten Massivbau (inkl. Vorspannung), Stahlbau, Elementbau und EDV-Anwendung. Sie werden in angenehmem Arbeitsklima von einem kollegialen Team unterstützt.

Unser Kunde bietet Ihnen fortschrittliche Arbeitsbedingungen, zeitgemässes Salär, gutausgebaute Sozialleistungen und eine ausbaufähige Dauerstelle.

Senden Sie uns bitte Ihre Bewerbung mit Zeugniskopien und Lichtbild. Wir sichern Ihnen volle Diskretion zu.

Concepta Treuhand AG
Mellingerstrasse 1, 5401 Baden, Tel. 056 / 22 66 82

39/26-d

Gut fundierte, aktive Generalunternehmung mit interessanten Bauaufgaben im Wohn-, Industrie- und Verwaltungsbau sucht jüngeren, initiativen

Bauleiter

Unser neuer Mitarbeiter sollte über eine umfassende Berufsausbildung (Bauführer/Bautechniker, Architekt HTL) und über mehrjährige Praxis verfügen und sich beruflich voll engagieren wollen. In verantwortlicher Funktion könnte er ein vielseitiges, umfangreiches Arbeitsgebiet sehr selbständig betreuen.

Rufen Sie uns bitte an für weitere Auskünfte und zur Vereinbarung eines Termins für ein Vorstellungsgespräch unter Telefon 01 / 830 01 81, Herr P. Wachtel.

iwobau IWObAU AG
Grindelstrasse 5, 8304 Wallisellen

40/29-e

Mittelgrosses Architekturbüro der Zentralschweiz sucht zur Vollständigkeit seines Planungsteams einen

Entwurfsarchitekten

mit einigen Jahren Berufserfahrung und Ausweis über Wettbewerbserfolge.

Die anspruchsvollen Aufgaben verlangen von einem Bewerber Selbstständigkeit, Ideenreichtum, gutes Darstellungsvermögen und Sinn für wirtschaftliche Zusammenhänge.

Als Gegenleistung erwartet Sie ein angenehmes Betriebsklima, gute Sozialleistungen und ein Ihren Leistungen entsprechendes Gehalt.

Ausführliche Bewerbungen sind zu richten unter Chiffre SIA 500 an IVA AG, Postfach, 8035 Zürich.

39/36-d

Wir suchen einen jüngeren, gut qualifizierten

dipl. Bauingenieur ETH

für die Bearbeitung von vielseitigen und anspruchsvollen Projekten im Hoch- und Brückenbau.

Sie finden bei uns ein angenehmes Arbeitsklima, fortschrittliche Anstellungsbedingungen und gut ausgebaute Sozialleistungen.

Wenn Sie Selbstständigkeit schätzen und Verantwortung übernehmen möchten, so erwarten wir gerne Ihre Bewerbung mit den üblichen Unterlagen.

Basler & Hofmann, Ingenieure und Planer AG
Forchstrasse 395, 8029 Zürich

40/21-e

Gesucht:

Architekt-Techniker(in) Hochbauzeichner(in)

mit etwas Ausführungspraxis, zur Bearbeitung anspruchsvoller und vielseitiger Bau- und Gestaltungsvorhaben (Wohnungsbau/Landwirtschaft/Hochschule und Forschung/Zoologie/städtische und dörfliche Freiräume usw.) im kleinen Team.

Schriftliche Kurzzofferte oder telefonische Anmeldung erbeten an:

W. E. Christen, Architekt BSA/SIA/SWB
8032 Zürich, Neptunstrasse 96, Telefon 01 / 252 06 22

40/22-e

Wir suchen einen

Tiefbau-/Eisenbetonzeichner

für anspruchsvolle und abwechslungsreiche Konstruktions- und Zeichnerarbeiten im Bereich Detailplanung für Abwasseranlagen und Tragkonstruktionen von Industriebauten, vereinzelt auch Wohnbauten.

Der Bewerber hat die Gelegenheit, in unserem Team einen festen Platz für diese umschriebene Aufgabe einzunehmen und möglichst selbstständig zu arbeiten.

Angemessenes Gehalt und fortschrittliche Sozialleistungen.

Wir erwarten gerne Ihre handschriftliche Bewerbung mit den üblichen Unterlagen.

Ingenieurbüro H. Gujer-Schmid
Leberbäumlistrasse 8, 8153 Rümlang ZH.

40/15-e

Als leistungsfähige Generalunternehmung mit Architekturbüro sind wir im Wohnbau, Schulbau, Industrie- und Verwaltungsbau tätig.

Wir suchen einen weiteren jüngeren

Bauleiter/Bauführer

Unser neuer Mitarbeiter soll vor allem für örtliche Bauführung eingesetzt werden, trotzdem aber Erfahrung in Devisierung, Rechnungswesen und Abrechnung mitbringen.

Sie finden bei uns interessante Bauaufgaben, fortschrittliche Arbeitsbedingungen und eine ausbaufähige Dauerstelle.

Senden Sie die üblichen Bewerbungsunterlagen an

Peikert Contract AG, Industriestrasse 20, 6300 Zug

40/23-e

Denner AG

Zur Ergänzung unseres Teams suchen wir für die Erstellung von Geschäftshausbauten

Bauleiter

mit mehrjähriger Erfahrung in Devisierung, Bauleitung und Abrechnung

sowie einen jüngeren

Bauführer

der sich weiterbilden möchte.

Wir stehen vor der Durchführung sehr interessanter Bauvorhaben und möchten Sie gerne näher informieren.

Senden Sie uns bitte Ihre Bewerbungsunterlagen oder rufen Sie uns an. Tel. 01 / 33 77 60, int. 389, Herr Schütz.

DENNER AG, Geschäftszweig Immobilien
Grubenstrasse 10, 8045 Zürich

40/13-e

La Chaire d'architecture et construction (2e et 3e année) de l'EPFL cherche pour entrée immédiate ou à convenir

1 assistant(e) à temps complet ou 2 assistants(es) à mi-temps

(pour une année) diplômés(ées) EPF ou ETS avec expérience dans la pratique des problèmes et des rapports entre l'architecture et la construction.

Offres manuscrites avec curriculum vitae, photo et références à

Professeur Alain-G. Tschumi
Architecte dipl. EPFZ/FAS/SIA
13, rue du Bourg, 2500 Bienne

40/08-e

VSA Verband Schweizerischer Abwasserfachleute
sucht einen

technischen Geschäftsführer

Wir bieten eine interessante Dauerstelle mit den Hauptaufgaben der Organisation und Förderung der praktischen Weiterbildung sowie Normung und Öffentlichkeitsarbeit auf dem Gebiet der Abwassertechnik und des Gewässerschutzes.

Anforderungen:

Ingenieurausbildung und praktische Erfahrung auf dem Gebiet der Siedlungswasserwirtschaft, Verhandlungsgeschick, Organisationstalent, Gewandtheit im schriftlichen Ausdruck, gute Französischkenntnisse.

Offerten mit Lebenslauf, Referenzen und Gehaltsanspruch sind zu richten an den Präsidenten des VSA, Herrn C. von der Weid, Pré de l'Etang 16, 1752 Villars-sur-Glâne.

40/07-e

Wir suchen zur Ergänzung unseres Teams einen

Hochbauzeichner

Wir bieten Ihnen eine entwicklungsfähige Arbeitsstelle nebst guter Entlohnung und Sozialleistungen.

Bitte rufen Sie uns zu einem unverbindlichen Gespräch an.

Chris Derungs, Architekt/Planer FSAI/SIA/SWB
Ruedi Achleitner, Architekt FSAI
Rosenbergstrasse 31, 6300 Zug, Telefon 042 / 21 33 84

39/34-d

Technischer Zeichner mit Erfahrung im Strassenbauwesen sucht Stelle als

Vermessungshilfe

Eintritt nach Übereinkunft.

Offerten unter Chiffre 44-355 246 an Publicitas, 8021 Zürich.

Hochbauzeichner

20, sucht auf 1. Nov. evtl. 15. Okt. neue interessante Stelle in Zürich.

Offerten unter Chiffre SIA 515 an IVA AG, Postfach, 8035 Zürich.

Stellengesuche

Infolge Verschiebung eines grösseren Bauvorhabens kann zuverlässiger, initiativer und erfahrener

Architekt-Techniker HTL als Bauleiter

kurzfristig in Ihrem Büro oder in freier Mitarbeit im Raume Zürich Bauausführungen oder Teilleistungen davon (Kostenvoranschlag, Ausschreibung, Oberbauleitung, Bauleitung bzw. örtliche Bauführung und Bauabrechnung) übernehmen.

Gerne erwarte ich Ihren Bericht unter Chiffre SIA 517 an IVA AG, Postfach, 8035 Zürich.

40/24-e

Dipl. Ingenieur ETH

35, Erfahrung in selbständiger Projektierung und Bauleitung im Abwassersektor und allg. Tiefbau, auch bereit, im Energiesektor zu wirken (Klima, Konzepte), sucht neue Stelle auf Anfang 1981. Sprachen: D, I, F.

Offerten unter Chiffre SIA 511 an IVA AG, Postfach, 8035 Zürich.

40/09-e

Dipl. Bauingenieur ETH

33, Sprachen D/F/E, mit mehrjähriger Erfahrung in Projektierung von Wasserkraftanlagen und allgemeinem Wasserbau, in ungekündigter Stellung, sucht neue Aufgabe in Ingenieurunternehmung, Versicherung, Bank oder Verwaltung, im Raum Basel.

Offerten erbeten unter Chiffre SIA 513 an IVA AG, Postfach, 8035 Zürich.

40/18-e

Kreativer

Innenarchitekt/Möbelschreiner

sucht anspruchsvolle Tätigkeit in Architekturbüro im Raum Zürich, evtl. auch in Bern. Erfahrung in der Hotel- und Restaurantplanung sowie Banken und Inneneinrichtungen.

Offerten unter Chiffre SIA 516 an IVA AG, Postfach, 8035 Zürich.

40/26-e

Dipl. Bauingenieur ETH

37, F/D/E, mit langjähriger In- und Ausländerfahrung in Tiefbau, Wasserbau und Wasserwirtschaft (Durchführbarkeitsstudie, Projektierung und Bauleitung), sucht ausbaufähige Stelle im In- oder Ausland. Eintritt Winter-/Frühjahr 1980/81.

Kontakte erbeten unter Chiffre SIA 503 an IVA AG, Postfach, 8035 Zürich.

Architekt/Bauzeichner

1933, mit Wettbewerbserfolgen, sucht sofort Stelle für Entwurfsarbeiten und Ausführungspläne usw.

Offerten bitte unter Chiffre SIA 512 an IVA AG, Postfach, 8035 Zürich.

Bauplaner

mit 20jähriger, gewissenhafter Tätigkeit in Planung und Ausführung sucht neue Herausforderung. **Architekten, Unternehmer im Raume BS + ZH.** Ich biete Ihnen kreativ-ökonomischen Bauentwurf und Ausführung, Verantwortung und Selbständigkeit. Evtl. in freier Mitarbeit.

Zuschriften unter Chiffre 5534 an Mosse-Annoncen AG, Postfach, 4001 Basel.

Junger Eisenbetonzeichner

sucht interessante Stelle.

Offerten unter Chiffre 9406 an Mosse Annoncen AG, Postfach, 8023 Zürich.

Diverses

Heizungs-/Lüftungs-Ing.-Büro

übernimmt zu günstigen Konditionen Planungs- und Devisierungsarbeiten

B. Huwyl, Ingenieur HTL
Mainaustrasse 32, 8008 Zürich, Telefon 01 / 690 650

40/16-e

Als junge, dynamische Bauunternehmung empfehlen wir uns für sämtliche

Umbau-, Neubau-, Renovations- und Isolationsarbeiten

Anfragen sind zu richten an
Kellenberger Bauunternehmung AG
Postfach 448, 8600 Dübendorf

40/25-e

Ab Lager zu verkaufen (infolge Bauänderung):

DV-Normfenster (2 flügelig)

110 Stk. 165 x 125 cm i.L. zu Fr. 340.- ab Werkstatt
20 Stk. 121 x 125 cm i.L. zu Fr. 280.- ab Werkstatt

Diener AG, Fensterfabrik, 8623 Wetzikon, Tel. 01/930 01 52

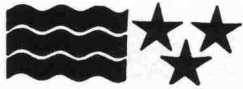
39/21-d

Es kommt sehr oft vor, dass

Architekten ihre Klienten auch für Möblierungen beraten,

mangels Bezugsmöglichkeiten zum Engrospreis den Verkauf jedoch andern überlassen müssen

Wir können in vielen Fällen helfen und beschaffen für Sie gegen bescheidene Vermittlergebühr Möbel, Polstermöbel, Gartenmöbel, Objekteinrichtungen, Orientteppiche. Anfragen bitte an Postfach 918, 8034 Zürich



Höhere Technische Lehranstalt
(Ingenieurschule)
Brugg-Windisch

Nachdiplomstudium Raumplanung

Für den **Jahreskurs 1980/81** können bis auf weiteres sich noch anmelden:

- Ingenieure/Architekten HTL (bei Erfolg: Zertifikat Raumplaner NDS/HTL)
- sonstige geeignete Interessenten als Vollteilnehmer, Fach- oder Teilhörer (Bescheinigung)

Dauer: 10. November 1980 bis Oktober 1981
(u.U. im Einzelfall späterer Beginn)

Auskunft: Sekretariat, Telefon 056 / 41 63 63

40/11-e

Unsere Referenz -
30 Jahre Erfahrung

Fenster und Klimafassaden

Constral AG

8570 Weinfelden
Tel. 072 22 55 55

Vorwärtskommen

Langfristige Wachstumsziele werden nicht ohne Werbung erreicht. Inserate im «Schweizer Ingenieur und Architekt» bilden die Vorhut für die Marktpräsenz von morgen.

Visura

Revision, Buchhaltung
Verwaltungs- und
Betriebsorganisation

Treuhand-Gesellschaft
Zürich Solothurn Luzern Aarau

Marmor- und Granitvertrieb



Boden- und Wandplatten
Fassaden- und Treppen-
verkleidungen
Korpusabdeckungen
Fenstersimse
Rohblöcke
Rohplatten

L.+F. Muscionico
4528 Zuchwil
G 065/25 51 67
P 065/23 34 97

DIGICONSULT AG

Ihr Partner für EDV im Bauwesen

Technikumstrasse 79 8400 Winterthur Tel. 052 23 17 17

Ausgereifte Programme für das Bauwesen

für HP 85: – Berechnung von praktisch beliebig grossen Durchlaufträgern und verschieblichen Stockwerkrahmen mit variablem EI-Verlauf.
(Tischcomputer)

– Eisenliste gemäss SIA Richtlinie 165

– Berechnung von Bruchmomenten

– Finanzbuchhaltung und Kostenrechnung für kleinere bis mittlere Projektierungsbüros.

für TI 59: – Statikpakete
(Taschenrechner)

– Eisenliste

Verlangen Sie ausführliche Unterlagen.

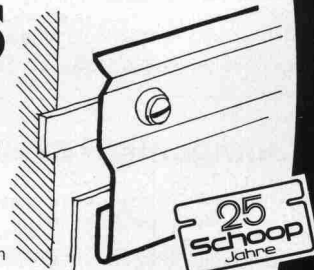
Ingenieur- und Planungsbüro Rony Dahinden
dipl. Ing. ETH/SIA 8370 Sirmach Tel: 073 26 39 22

Fachleute arbeiten mit **Soba-Deckstreifen Typ GS**

Soba-Produkte

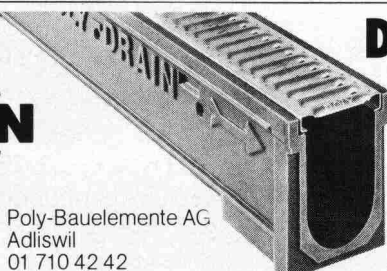
Einfach, zuverlässig und rationell
Verlangen Sie unsere ausführlichen Unterlagen.

Tel. 056/83 23 83 Schoop & Co. AG, 5401 Baden



25 Jahre Schoop

POLYDRAIN



Poly-Bauelemente AG
Adliswil
01 710 42 42

Die Schweizer-Entwässerungsrinne aus Pewetong®

- Verankerungsrippen garantieren den festen Sitz im Beton.
- Porenarme Innenfläche fördert mehr Wasser.
- 12 verschiedene Abdeckungen ermöglichen eine anwendungsgerechte Lösung.

Verlangen Sie Unterlagen, informieren Sie sich.

Wir stehen auf festem Grund und Boden

Meine Warmwasserbereitung soll sicher, umweltfreundlich und wirtschaftlich sein. Deshalb vertraue ich auf ACCUM, wenn es um Boiler oder Wärmepumpen geht. Dank 55 Jahren Erfahrung hat der Spezialist auch für mich die richtige Lösung.



Accum

Accum AG
8625 Gossau ZH
Wärmetechnische Apparate
Telefon 01 935 15 15



01 935 15 15

Rufen Sie uns an oder senden Sie uns dieses Inserat. Sie erhalten fundierte Unterlagen über moderne Warmwasserbereitung.

SIA

B 1 ☐ 80

HP-41C. Ein Rechner, ein System, ein neuer Standard.

Der HP-41C von Hewlett-Packard ist nach den neuesten technologischen Erkenntnissen gefertigt und lässt sich zu einem leistungsfähigen System erweitern.

Der Rechner.

Der Arbeitsspeicher umfasst 448 Byte und lässt sich beliebig in Programmspeicher und bis zu maximal 63 Datenregister aufteilen. Die alphanumerische Auslegung von Tastenfeld und LCD-Anzeige ermöglicht den Aufruf von Programmen über Namen, den Dialogverkehr und die Ausgabe von Texten. Der Permanent-Speicher bewahrt sämtliche Informationen auch bei abgeschaltetem Rechner.

Das System.

Mit anschliessbaren Peripheriegeräten können Sie den HP-41C zu einem leistungsfähigen System ausbauen. Vier steckbare Speichererweiterungs-Module (RAMs) erhöhen die Rechnerkapazität auf 2240 Byte.

Mit dem HP-41C Kartenleser lassen sich Programme und Daten auf Magnetkarten speichern.

Der HP-41C Thermodrucker druckt numerische Werte, Gross- und Kleinbuchstaben in variabler Zeichenbreite, sowie Sonderzeichen und Grafiken.

Lernen Sie den HP-41C bei Ihrem Fachhändler kennen.



geniesst seit 20 Jahren das Isoliervertrauen der Planer und Bauherren.

*Styrofoam Isolierplatte

*Warenzeichen The Dow Chemical Company

Generalvertretung:
Wancor AG
8105 Regensdorf
Tel. 01 / 840 51 71

Verlangen Sie
Informationen
bei **Wancor AG**



hp HEWLETT
PACKARD

Bitte senden Sie mir ausführliche Unterlagen über den HP-41C.

Name _____

Adresse _____

PLZ/Ort _____ M 18a

Hewlett-Packard (Schweiz) AG, Zürcherstr.20, 8952 Schlieren



DEN SILIKATFARBEN VON **KEIM** GEHÖRT DIE ZUKUNFT DIE VERGANGENHEIT BEWEIST ES

KEIM Silikatfarben bewähren sich in der Schweiz seit einem Jahrhundert. 70, 80 und 100-jährige Objekte sind Zeugen dieser einmaligen Tradition von Fassadenfarben.

Hohe Wasserdampfdurchlässigkeit und eine aussergewöhnliche Widerstandsfähigkeit gegenüber den Umwelteinflüssen unserer Zeit, zeichnen KEIM Produkte besonders aus. Sie garantieren die überaus lange Lebensdauer und anhaltende Schönheit.



KEIM Purkristalat die Zweikomponenten Silikatfarbe von unvergleichlicher Qualität.

KEIM Granital die streichfertige, die jeden Vergleich aushält. Wo Wirtschaftlichkeit und leichtes Verarbeiten Vorrang geniessen, ist KEIM Granital unschlagbar. Wünschen Sie sich Ihren Farbton. Wir liefern ihn.

Verlangen Sie eine Dokumentation oder konsultieren Sie unseren Beratungsdienst. Für Objektgutachten stehen wir Ihnen unverbindlich zur Verfügung.

Warnungen auf den Packungen beachten.

Tobler+Co. AG, Industriestrasse 2 · CH-9450 Altstätten

071/761111