

**Zeitschrift:** Schweizer Ingenieur und Architekt  
**Herausgeber:** Verlags-AG der akademischen technischen Vereine  
**Band:** 100 (1982)  
**Heft:** 19

## Werbung

### Nutzungsbedingungen

Die ETH-Bibliothek ist die Anbieterin der digitalisierten Zeitschriften. Sie besitzt keine Urheberrechte an den Zeitschriften und ist nicht verantwortlich für deren Inhalte. Die Rechte liegen in der Regel bei den Herausgebern beziehungsweise den externen Rechteinhabern. [Siehe Rechtliche Hinweise.](#)

### Conditions d'utilisation

L'ETH Library est le fournisseur des revues numérisées. Elle ne détient aucun droit d'auteur sur les revues et n'est pas responsable de leur contenu. En règle générale, les droits sont détenus par les éditeurs ou les détenteurs de droits externes. [Voir Informations légales.](#)

### Terms of use

The ETH Library is the provider of the digitised journals. It does not own any copyrights to the journals and is not responsible for their content. The rights usually lie with the publishers or the external rights holders. [See Legal notice.](#)

**Download PDF:** 19.03.2025

**ETH-Bibliothek Zürich, E-Periodica, <https://www.e-periodica.ch>**

**Schweizer  
Ingenieur und  
Architekt**

**Ingénieurs  
et architectes  
suisses**

**Ingegneri  
e architetti  
svizzeri**

Schweizerische Bauzeitung

Bulletin technique  
de la Suisse romande

**19/82**

100. Jahrgang  
6. Mai 1982

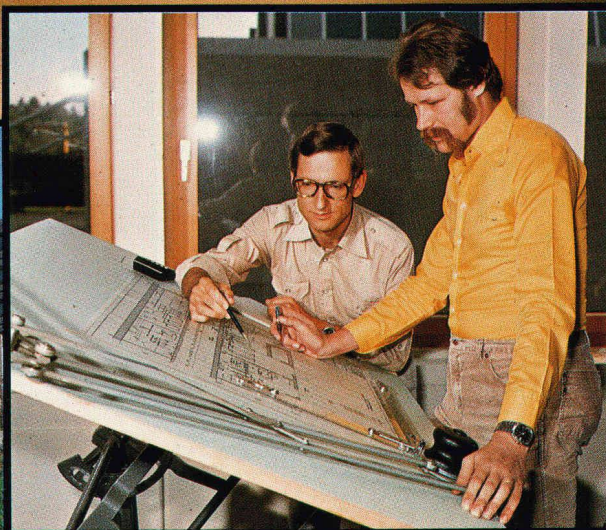
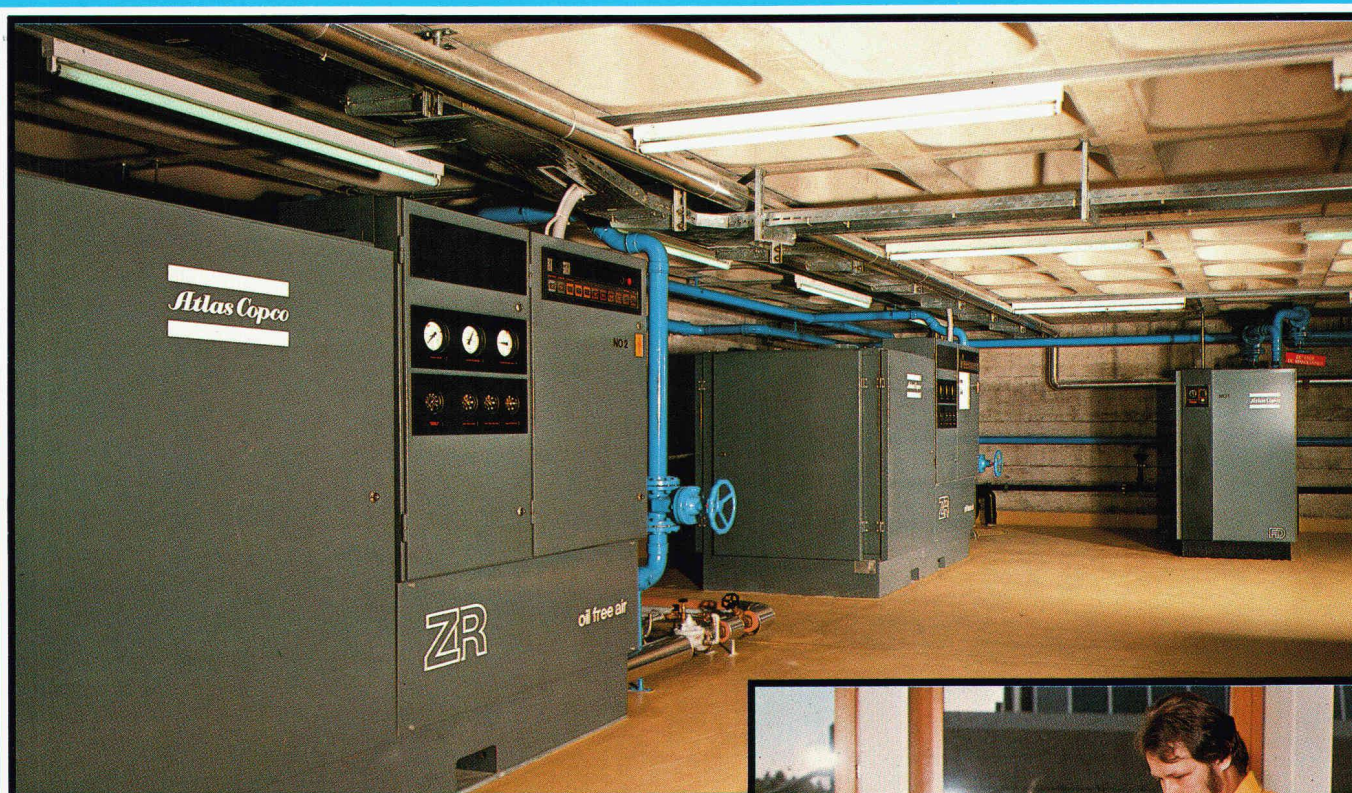
**Aus dem Inhalt**

Kiesschlamm als potentieller  
Rohstoff?

Wettbewerb: Pont sur le  
Rhône

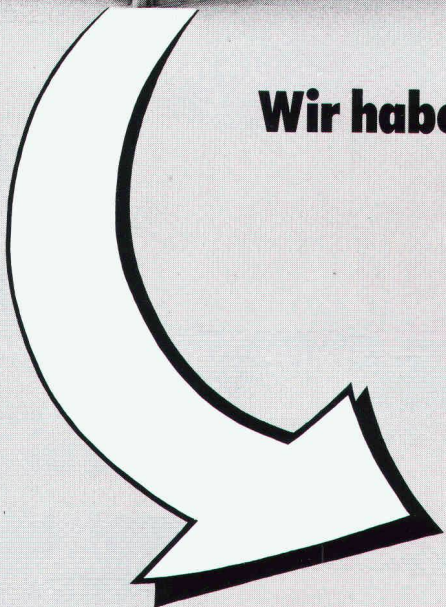
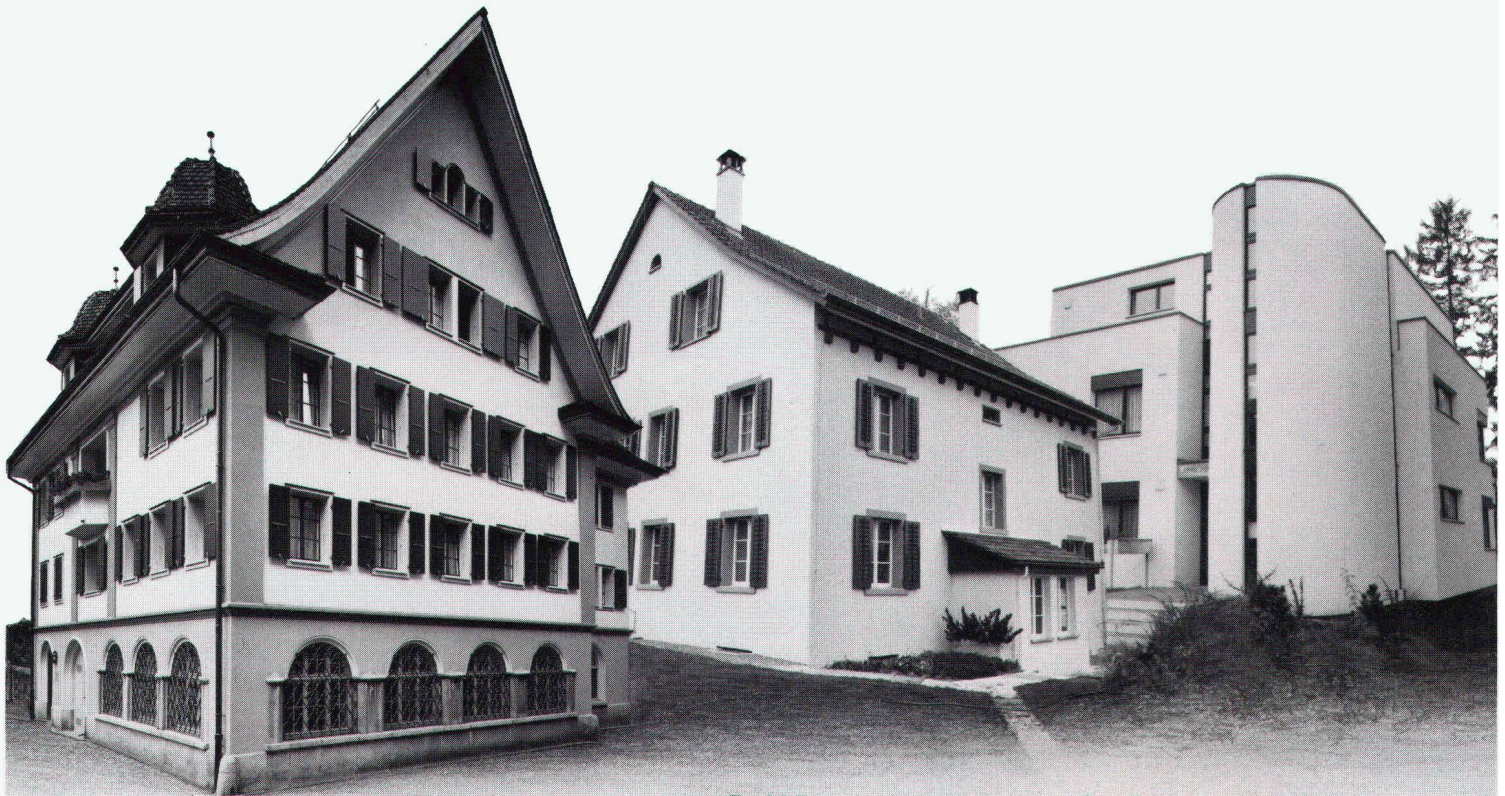
Einheitliche Lösung von  
Trassierungsaufgaben

Kunststoff-Dichtungsbahnen  
für Kanaldichtungen



**Atlas Copco**

**Neu erstellte Druckluftzentrale im Neubau  
der Ecole Polytechnique Fédérale in Lausanne**



# Immer höhere Energiekosten...

## Wir haben die Lösung mit der

# Heizkostenbremse:

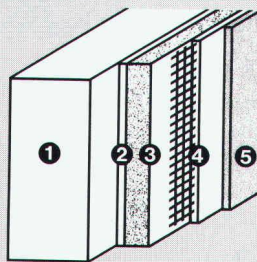
# LAMITHERM<sup>®</sup>

### Das perfekte Aussendämmsystem für Renovierungen und Neubauten

Mit dem LAMITHERM-Aussendämmsystem sparen Sie Heizkosten. Langjährige, günstige Heizkostenabrechnungen beweisen dies. Deshalb konnte sich unser System auf dem Schweizer Baumarkt durchsetzen. Jahre der Erfahrung sprechen dafür.

LAMITHERM-Vorteile:

- maximale Wärmedämmung  
– bremst Heizkosten
- wetterfest und schlagregendicht  
– schützt Gebäude
- keine thermischen Spannungsrisse  
– verhindert Schäden
- perfekte Haftung auf allen Untergründen – gibt Sicherheit



Systemaufbau:  
1 Unterkonstruktion  
2 LAMITHERM-Klebschicht  
3 LAMITHERM-Wärmedämmplatte  
4 LAMITHERM-Putzmörtel mit Gewebeermeuerung  
5 LAMITHERM-Kunststoffputz

- schlagfest durch zusätzliches Panzergewebe  
– spart Reparaturkosten
- 5 Jahre System-Garantie

Aussendämmungen gibt es viele. Doch nur wenige verdienen den Namen «System», denn dazu gehört

auch eine optimale und praxisgerechte Detaillösung. Hier liegt die Stärke des LAMITHERM-Aussendämmsystems. Denn es wurde von Fachleuten entwickelt, die Wärmedämmung ernst nehmen.

### Deshalb: LAMITHERM bürgt für eine lange Zukunft!

Mehr über das LAMITHERM-Dämmsystem erfahren Sie durch Ihren Architekten und Unternehmer oder direkt durch uns. Diese Spezialisten können Sie in allen technischen Einzelheiten fachkundig beraten.

**Erst das Zusammenwirken spezialisierter Partner gibt dem Bauherrn die Sicherheit, die er verlangt.**

Farnsburgerstrasse, 4132 Muttenz  
Telefon 061/61 23 00

# w|a|n|c|o|r

Wancor AG  
Isolier- und Bedachungsmaterialien  
Watterstrasse 214, 8105 Regensdorf  
Telefon 01/840 51 71

Zikadenweg 27, 3006 Bern  
Telefon 031/41 47 41