

Zeitschrift: Schweizer Ingenieur und Architekt
Herausgeber: Verlags-AG der akademischen technischen Vereine
Band: 100 (1982)
Heft: 20

Werbung

Nutzungsbedingungen

Die ETH-Bibliothek ist die Anbieterin der digitalisierten Zeitschriften. Sie besitzt keine Urheberrechte an den Zeitschriften und ist nicht verantwortlich für deren Inhalte. Die Rechte liegen in der Regel bei den Herausgebern beziehungsweise den externen Rechteinhabern. [Siehe Rechtliche Hinweise.](#)

Conditions d'utilisation

L'ETH Library est le fournisseur des revues numérisées. Elle ne détient aucun droit d'auteur sur les revues et n'est pas responsable de leur contenu. En règle générale, les droits sont détenus par les éditeurs ou les détenteurs de droits externes. [Voir Informations légales.](#)

Terms of use

The ETH Library is the provider of the digitised journals. It does not own any copyrights to the journals and is not responsible for their content. The rights usually lie with the publishers or the external rights holders. [See Legal notice.](#)

Download PDF: 01.04.2025

ETH-Bibliothek Zürich, E-Periodica, <https://www.e-periodica.ch>

Gomastit

sicherer Die ersten Hochhäuser in Elementbauweise wurden vor 25 Jahren mit Gomastit verfügt. 25 Jahre Bewährung; die beste Garantie für die Zukunft.

sicherer Gomastit gibt es in 10 verschiedenen Sorten. Sie haben für jedes Anwendungsgebiet die richtige Dichtungsmasse.

sicherer Ein Team von Spezialisten mit modernen Laboreinrichtungen löst auch aussergewöhnliche Probleme und berät Sie am Objekt. Zudem garantiert die eigene Fabrikation in Niederwangen eine gleichbleibend hohe Qualität.

Und für Ihre persönliche Sicherheit schenken wir Ihnen den Gomastit-Sicherheits-Helm.

Senden Sie den Coupon ein.

Gomastit macht sicherer

merz + benteli ag
Cementit/Gomastit
3172 Niederwangen
031 34 11 21



- Bitte schicken Sie mir als Symbol für Sicherheit den Gomastit-Helm (solange Vorrat) gratis zu.
 Ich möchte die Gomastit-Dokumentation dazu. Danke.

SA

Name _____

Funktion _____

Firma _____

Adresse _____



Bohrpfähle unter Fahrleitungen ohne Demontage des Fahrdrahtes. Kein Problem für Dicht.

Dicht führt Bohrspfahlfundationen des Bahnkörpers ohne Demontage der Fahrleitung durch.

Weil Dicht über eigens konstruierte Bohrgeräte verfügt, die auch bei geringer Arbeitshöhe arbeiten können.

Und Dicht darf selbst in bewohntem Gebiet auch nachts bohren.

Weil nur Dicht über elektrohydraulische Bohrgeräte verfügt; Dicht-eigene Konstruktionen, die halb soviel Lärm machen wie alle andern.

Dicht AG

9001 St. Gallen
Rosenbergstrasse 76
Telefon 071-2316 45

6003 Luzern
Theaterstrasse 15
Telefon 041-23 44 18

3007 Bern
Monbijoustrasse 114
Telefon 031-45 30 34

8036 Zürich
Kalkbreitestrasse 33
Telefon 01-35 69 13



Richtig sanieren spart Unterhaltskosten



Fortschreitende Karbonatisierung, ungenügende Baustoffqualität, Verarbeitungsmängel, Frost-Tausalz-Einwirkungen, zunehmende Verkehrsbelastungen sind Ursachen von Schäden an Stahlbetonbauwerken. Sie begegnen ihnen tagtäglich:

Risse, Abplatzungen, Zersetzungen und Korrosionsschäden können bis zur Beeinträchtigung der Tragsicherheit führen.

Solche kranke Objekte müssen von Grund auf saniert werden.

Es ist wichtig, die Schäden bis zur Wurzel zu heilen, damit sie sich dort nicht weiter ausbreiten. Unterhaltsarbeiten an der Oberfläche allein helfen Ihrem Bauwerk nicht für viele Jahre.



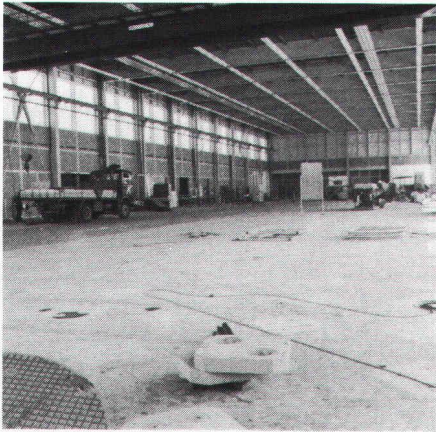
Karbonatisierungsgrad untersuchen, zerstörte Betonteile ausspitzen, Risse injizieren und Armierung schützen.

Haftbrücke applizieren, AVENIT-Reprofilierung aufbauen und Stahlbetonkonstruktion gegen weitere Karbonatisierung schützen.

Lösungen im Einzelfall werden unsere Ingenieure mit Ihnen bestimmen. Rufen Sie uns an, damit wir Sie mit einer individuellen Beratung davon überzeugen können: Eine gründliche Sanierung heute ist wirtschaftlicher als ein Neubau morgen!

STAHLTON AG 8034 Zürich Riesbachstrasse 57 Telefon 01 - 47 64 00
Filialen in Bern / Lausanne / Lugano / St.Gallen

 **StahlTon**



reposit ... immer eine Länge voraus

fugenlose Bodenbeläge auf Epoxidharzbasis

für: alle industriellen Bauten – Zivilschutzanlagen – Garagen – Labors
– Garderoben – Schulhäuser – öffentliche Bauten usw.

- Mörtelbeläge – Giessbeläge – Versiegelungen – Imprägnierungen auf Unterlagen aus:
- Beton – Steinholz – Asphalt
- Repoxit für:
- Neubauten – Umbauten – Renovationen

REPOXIT AG

Pflanzschulstrasse 28

8403 Winterthur

Telefon 052-29 79 05

Soba[®] Produkte

- Soba-Dachwassereinläufe Typ GS
- Soba-Dunstrohreffassung Typ GS
 - Soba-Steckmuffen Typ GS
 - Soba-Deckstreifen
 - Soba-Ankerschiene
- Soba-Dila Typ GS (Neoprene)
 - 1-Kopf/2-Kopf endlos
 - Soba-Rinnendila Typ GS
- Soba-Dachrandprofile Typ GS
 - Soba-Schwellenprofil Typ Lock
- Soba-Fugenband Typ Europa M
 - Soba-Fugenband Typ Europa G
- Optima-Dachgarteneinlauf Typ GS
 - Baubleche

bürgen für Qualität und Sicherheit

25
Schoop
Jahre

Verkauf über den Fachhandel.
Verlangen Sie unsere ausführlichen Unterlagen.

Tel. 056/83 23 83

Schoop & Co. AG, 5401 Baden



BH/SALA Fallschutz rettet Leben sanft

BH/SALA Sicherheitssystem für Leiter,
Türme, Kamine etc.

ist einfach einzurichten und garantiert
Fallschutz mit voller Steigefreiheit. Mit
entsprechenden Zubehören für viele
Zwecke verwendbar.



Verlangen Sie unseren Prospekt.

SCANTAG TRADING AG

Weidstrasse 15

6300 Zug

Tel. 042/21 68 65

Zuverlässig isolieren mit Isolier-Spritzschaum

Isolierungen

AMINOTHERM

Isolierungen

Energiesparen beginnt mit der
Beratung durch die Aminotherm-Fachfirmen mit ihrer
langjährigen Erfahrung in allen Sparten der Wärmedämmung

Hersteller: AMPUS AG Isolier-Systeme CH-8968 Mutschellen

Graenicher AG
3604 Thun ☎ 033 36 06 06

Graenicher AG
4057 Basel ☎ 061 26 46 43

Graenicher AG
2000 Neuchâtel ☎ 038 25 25 12

Pollsol AG
8005 Zürich ☎ 01 44 66 88

Pollsol AG
7000 Chur ☎ 081 27 49 29

Büchler AG
9034 Eggersriet ☎ 071 95 25 62

Gnädingen Isolierungen AG
8262 Ramsen ☎ 054 8 71 85

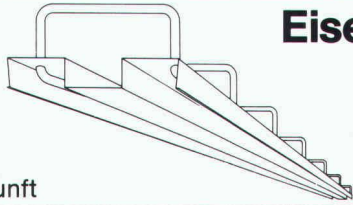
Kosag AG
5620 Bremgarten ☎ 057 5 23 63

Stössel + Co. AG
6440 Brunnen ☎ 043 31 17 15

R. Willisch AG
3983 Mörel ☎ 028 27 13 67



SYSTEM AG
Aeschstrasse 15
3110 Münsingen
Tel. 031 92 02 15 gibt Auskunft



Eisenbetonanschlüsse mit Verzahnung aus Streckmetall.

Das einzige Trägerelement das im Beton bleibt.

Normtypen lieferbar ab Lager Zürich und Vevey.

Durchstossungen

Hydr. Durchstossverfahren \varnothing 100–350 cm	Stahlrohrrammung \varnothing 10–80 cm
Stahl- oder Eternitrohrbohrung \varnothing 30–100 cm	Bodenverdrängungs-Rakete \varnothing 4–17 cm

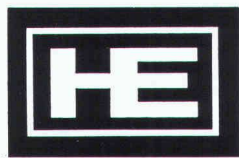
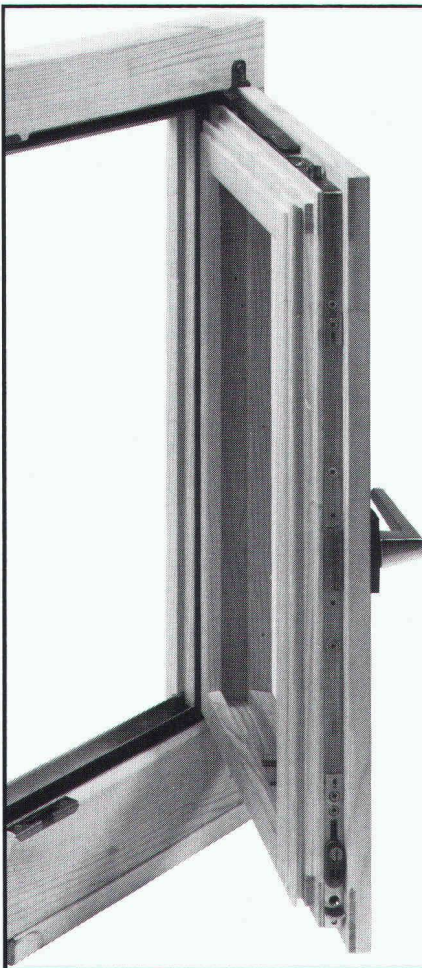


BLESS

Technische Beratung/Bauausführung:

Neugutstr. 52, 8600 Dübendorf

Bauunternehmung AG Tel. 01/8210085
Zürich – Dübendorf – Aarau – Chur – Grenchen – St. Gallen



Fenster

Wir lösen Ihre Fensterprobleme

- Holzfenster in Doppel- oder Mehrscheibenverglasung
- Holz-Aluminium-Fenster
- Austauschfenster für Altbauten in Holz und Holz/Alu
- Holzteile gestrichen oder naturbehandelt

Wir bieten – Sie profitieren:

- Fachgerechte und unverbindliche Beratung
- Jahrelange Erfahrung im Fensterbau
- Prompte Bedienung

Mit HE-Qualitätsfenster sparen Sie Energie. Fragen Sie uns. Verlangen Sie unseren Prospekt. Es lohnt sich!

Ihre Lieferfirma für Fenster

HECTOR EGGER AG

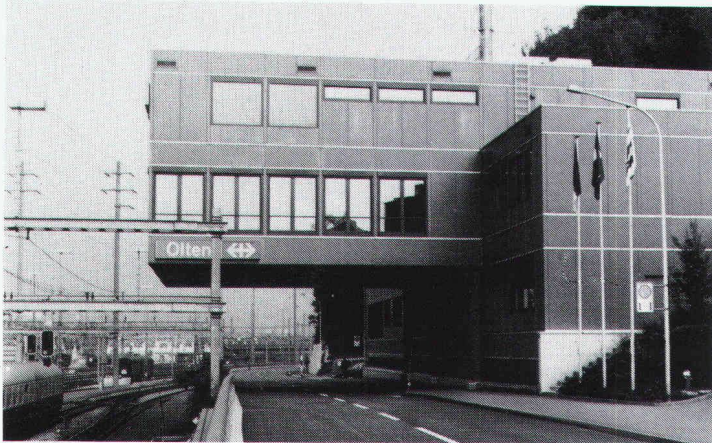
Fensterfabrikation / Schreinerei
4900 Langenthal Tel. 063 22 33 55

HECTOR EGGER OBERRIET AG

Fensterfabrikation / Schreinerei
9463 Oberriet SG Tel. 071 78 16 32

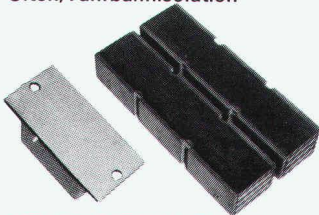
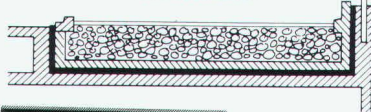


Schwingungen isolieren Schall dämmen mit Schwab

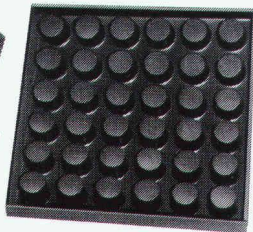


Neues Stellwerk Bahnhof SBB, Olten, Fahrbahnisolierung

Schema Fahrbahnisolierung



**STAHL-GUMMI-Flachlager
und Gummimatten
mit hervorragenden
Eigenschaften.**



**Hohe
Festigkeit
Witterungs-
und
alterungs-
beständig**

Anwendungsbereiche: Fundament- und Fahrbahnisolierungen mit Gummimatten, zur Isolierung von Schwingungen, Vibrationen, Stößen und zur Körperschalldämmung.

Unser Lieferprogramm: STAHL-GUMMI-Flachlager, Gummimatten, Maschinenlager und Gummipuffer für die schwingungsisolierende und körperschalldämmende Abstützung von Decken, Wänden, Stützen und Trägern.

Verlangen Sie unsere Schallschutzinformationen mit untenstehendem BON, damit wir Sie fachgerecht beraten können.

**Paul Schwab
AG**

**Stahl-Gummi
8134 Adliswil**

Säntisstrasse 7, ☎ 01/710 02 22

STAHL-GUMMI-Informationen BON

Bitte senden Sie uns Ihre detaillierten Unterlagen

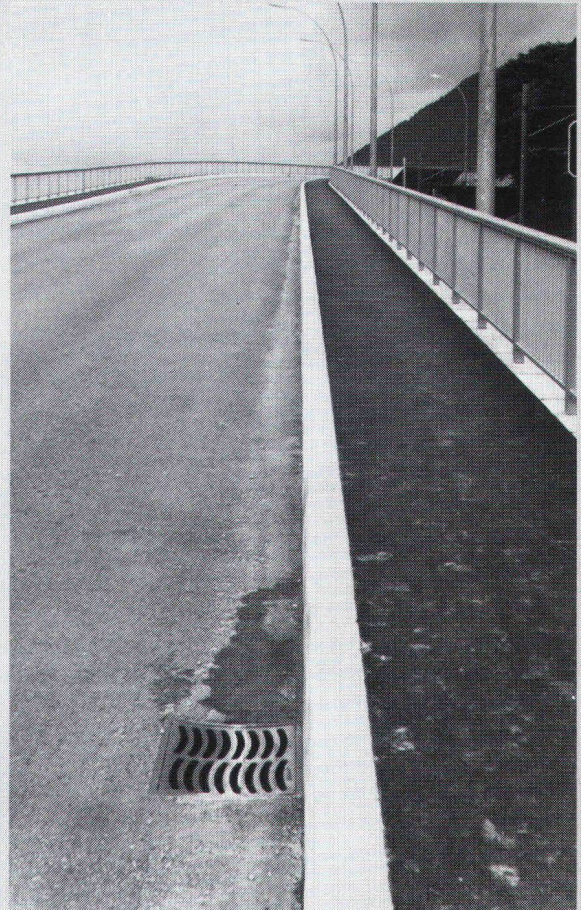
Firmaadresse: _____



Gedachte Anwendung: _____

SIA
SG 7/81

WIR
SCHLIESSEN
GUT AB!



Strassen-
Abschlüsse und
Inselsteine
aus
Hartbeton

Silidur[®]

STEINER SILIDUR AG

8450 Andelfingen, Tel. 052-4110 21

FORMSTEIN AG

3113 Rubigen

Tel. (Werk) 031-92 24 32, (Büro) Neu 031-98 05 44

BRODTBECK AG

CEMENTWARENFABRIK

4133 Pratteln, Tel. 061-81 50 12

Theodolit mit Nikon-Spitzenoptik. Und Extras ohne Extrakosten.

Beim kompakten NT-1S sind für

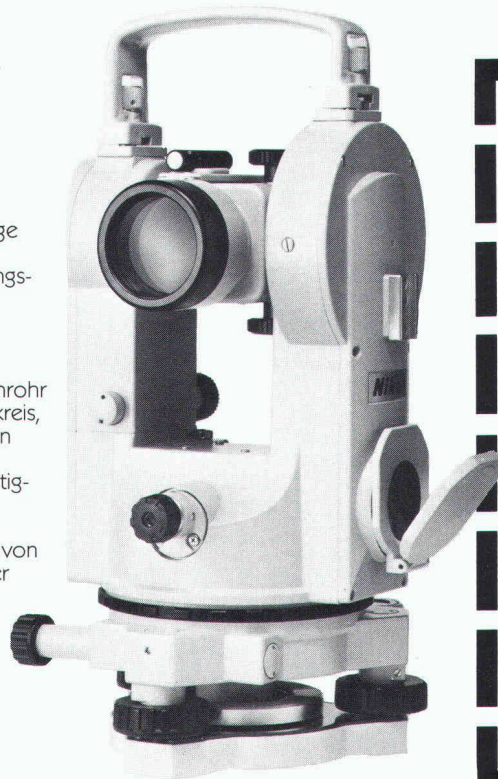
2860.-

die Nivellier-Libelle und das optische Lot schon inbegriffen.

Und ein paar andere nützliche Dinge auch. Auf Wunsch kann der NT-1S zudem mit einem Nachtbeleuchtungs- und Zenit-Okular-Satz ausgestattet werden.

Der NT-1S vermittelt ein aufrechtes, seitenrichtiges Bild, hat ein 25x-Fernrohr mit 36-mm-Öffnung und einen Teilkreis, der in beiden Richtungen abgelesen werden kann. Ausserdem ist das Instrument gegen Staub und Feuchtigkeit bestens geschützt.

Wie alle geodätischen Instrumente von Nikon gibt es auch den NT-1S in der Schweiz nur bei uns.



W/R

COUPON

SIA

Ich möchte gern Genaueres wissen:

- Bitte senden Sie mir den Prospekt zum NT-1S.
- Bitte senden Sie mir auch Unterlagen zu den anderen geodätischen Instrumenten von Nikon.

Name: _____

Firma: _____

Strasse: _____

PLZ/Ort: _____

Nikon

Geo-Astor

Erste Schweizer Einkaufszentrale
für Ingenieure und Geometer

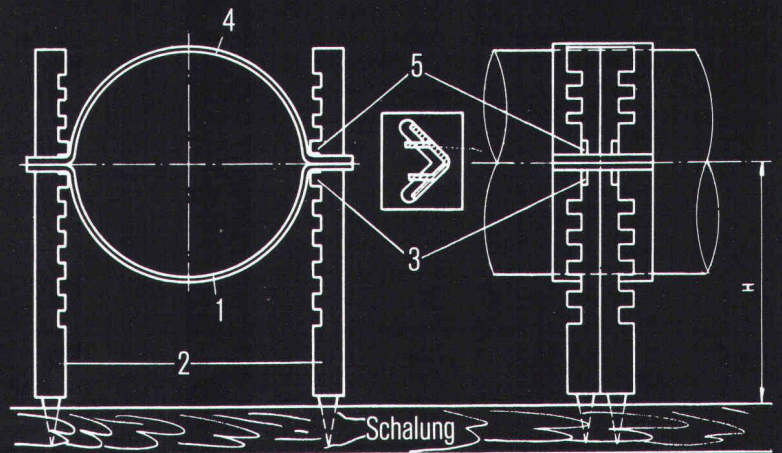
Postfach 25, 8840 Einsiedeln
Telefon 055/53 40 76

**Neu im FALU
Lieferprogramm**

FALU Einlege- rohrschelle

für Kunststoff- und Gussrohre

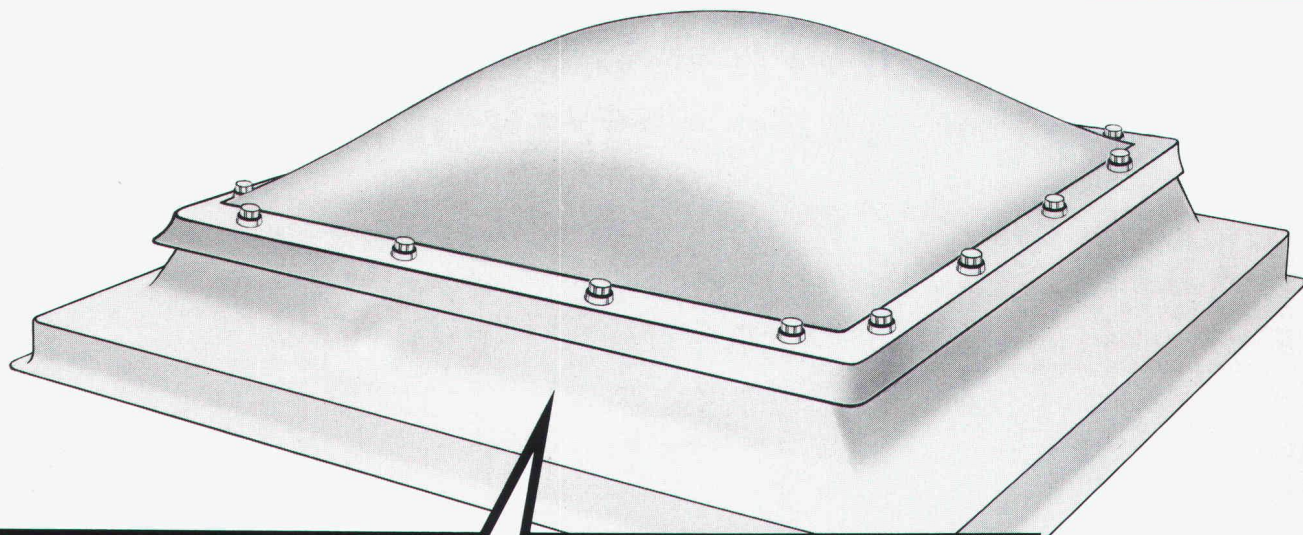
Erhältlich im Fachhandel



Montageanleitung:

1. Rohrschellenunterteil 1 in Seitenstützen 2 stellen und Seitenstützen in Schalbrett einschlagen.
2. Rohr in Unterteil 1 legen, Höhe bestimmen, untere Nocken 3 mit Zange nach innen biegen.
3. Rohrschellenoberteil 4 aufsetzen, obere Nocken 5 nach innen biegen.

Pat. ang.
K. Fassbind-Ludwig + Co.
Rickenstrasse
8646 Wagen bei Jona SG
Telefon 055/28 31 41



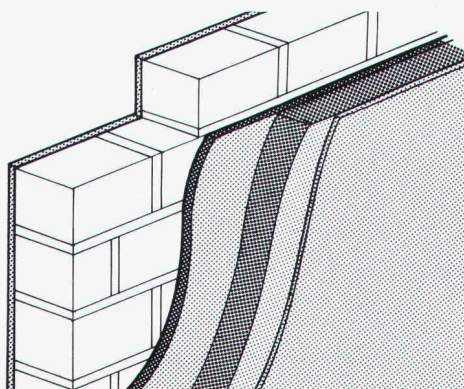
«**DAS HAT MAN DAVON, WENN MAN SO BEKANTT IST, WIE ICH: AUCH VIELE ANDERE LICHTKUPPELN WOLLEN SICH MIT MEINEM NAMEN BRÜSTEN. DOCH NUR CUPOLUX IST CUPOLUX UND SCHERRER DER FLACHDACH-SPEZIALIST. DARAUf KÖNNEN SIE BAUEN.**»



Jakob Scherrer Söhne AG
 Allmendstrasse 7 8059 Zürich 2
 Telefon 01 202 79 80
 Bau- und Apparatespenglerei
 CUPOLUX-Lichtkuppeln
 CUPOLUX-Lichtbänder
 Statische Entlüfter Bleipresswerk

CUPOLUX-LICHTKUPPELN VON SCHERRER. MIT DEM PLUS AN ERFAHRUNG.

Der neue Mantel für Ihre Mauer.



Schon 18 Jahre hält nun rhodipor-Dämmputz, was wir versprechen: Besten Wärmeschutz ($\lambda = 0.056 \text{ W/m K}$, Rechenwert nach SIA-Norm 279), keine Kondens-

wasserbildung, keine Hitze- oder Frostschäden. Und da es keine Nähte oder Fugen bildet, wird sogar die Mauer zusätzlich geschützt.

Mit rhodipor ist Massarbeit die einfachste aller Lösungen: Er wird wie ein mineralischer Verputz (was er ja auch ist) schnell und sicher von Hand oder maschinell aufgebracht. Darum ist rhodipor - Arbeit, Material und Qualität zusammengerechnet - ein sehr preisgünstiger neuer Mantel für Ihre Mauer.

rhodipor[®]
 Der neue Mantel für Ihre Mauer

Rhodipor AG
 Aarwangenstrasse 96
 4900 Langenthal, 063 22 31 31



Senden Sie mir bitte
 einen Prospekt ein Muster

Name _____
 Adresse _____

SIA

GRÜNINGER AG

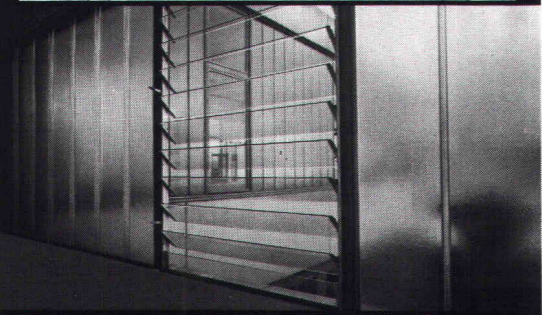


Zyssel AG, Olten

Glas und Rat und Tat

Wir sind seit Jahrzehnten Spezialisten für architektonisches Gestalten, fürs Planen und fürs Konstruieren mit einem der schönsten und elegantesten Baustoffe unserer Zeit: Mit Glas. Wir liefern es samt Rat und Tat in allen möglichen Variationen. Angefangen vom einfachen Fensterglas übers Panzerglas bis hin zum supermodernen Isolierglas. Und für Fassaden, Fenster, Oberlichter, Bedachungen und vieles mehr. Z. B.:

LAMEGO



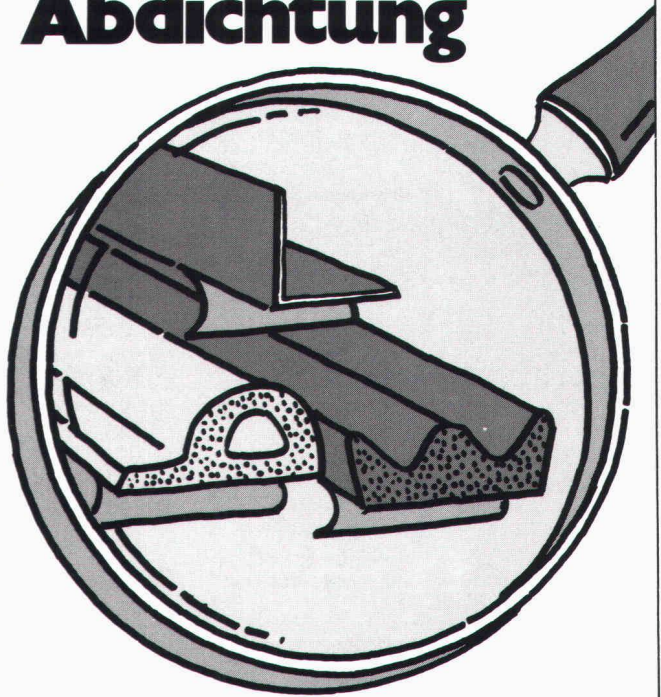
Das neuzeitliche, zugfreie Lüftungsfenster LAMEGO. Es ist für überall, wo eine witterungsunabhängige, stufenlos regulierbare und einfach montierbare Lüftungshilfe verlangt wird. In Lager- und Fabrikationsgebäuden. Und in Sekundärbereichen des Wohnungsbaus wie Heizungs- und Kellerräumen und Veranden.

GRÜNINGER Glas und Rat und Tat

Grüninger AG, Glas und Spiegel
Postfach, 4601 Olten, Telefon 062/22 14 22

tesa  info

mit markanten Profilen zur sicheren Abdichtung



Die selbstklebenden Dichtungsprofile aus Polypropylen und APTK*Schaumstoff lösen Ihre Dichtungsprobleme an Türen und Fenstern.

Die neue Polypropylen V-Gleitdichtung ist besonders anpassungsfähig und dichtet bei stark verzogenen Objekten (Altbauten) Fugen von 1-7 mm zuverlässig ab. Leichte Schliessfähigkeit bei neuwertigen Türen und Fenstern.

APTK*Schaumstoff Hohl- und E-Profile sind hochelastisch, alterungsbeständig und stoppen Zugluft, Lärm und Staub bei Fugen von 2-5 mm. Ideal auch zum Dämpfen und Weichlagern.

tesamol-Dichtungsprofile halten im Einsatz unter extremen Bedingungen durch - sie sind wetterfest und beständig gegenüber chem. Beanspruchung, Feuchtigkeit, UV-Strahlung und Ozon.


Lieferbar in Rollen von 10-100 m in braun, weiss und grau.

* Aethylen-Propylen-Terpolymer-Kautschuk.

Vom tesa-Dichtspezialist.

BANDFIX AG

Badenerstrasse 585 8048 Zürich
Telefon 01/491 06 60 Telex 52 834

IA/741 

tesa mol **Profilcoupon**

Senden Sie uns weitere Informationen mit Musterabschnitten.

Wir wünschen eine Fachberatung, bitte rufen Sie uns an.

Firma: _____

Adresse: _____

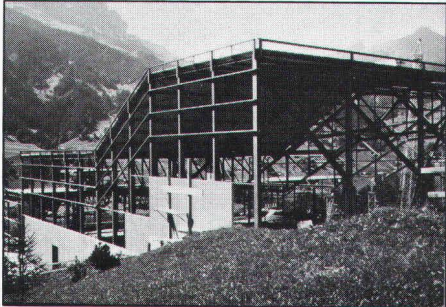
Tel.: _____



TECHNISCHES KNOW-HOW • QUALITÄT • SERVICE

Eine Vielzahl bedeutender, im In- und Ausland realisierter Projekte steht für den Ruf von **zwahlen & mayr sa** als ein dynamisches, an der Spitze des technischen Fortschritts stehendes Metallbau-Unternehmens.

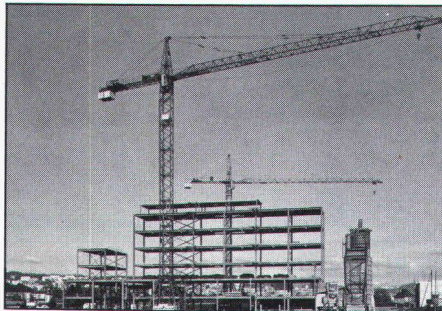
zwahlen & mayr sa erarbeitet eigenständige, wirtschaftliche Lösungen in allen Sparten ihres Aktionsbereiches. Das Unternehmen verfügt in Aigle über grosse, weitgehend automatisierte



Überdachung einer Sportanlage mit Eisfeld, Schwimmbad und Curlingrinks

Produktionseinrichtungen und kann deshalb auch umfangreiche Ausrüstungen von hoher Qualität kurzfristig liefern.

zwahlen & mayr sa ist ebenfalls in der Lage, anspruchsvolle Montagearbeiten in allen Teilen der Welt auszuführen. Dies dank enger Zusammenarbeit mit Giovanola Frères SA, einer Firma, die auf diesem Gebiet über grosse Erfahrung und effiziente Mittel verfügt.



Stahlkonstruktion eines mehrgeschossigen Schulgebäudes

Tätigkeits-Programm

Stahlkonstruktionen

- Strassen- und Eisenbahnbrücken, zerlegbare Behelfsbrücken
- Industrie- und Verwaltungsbauten, Handelszentren, Schulen, Sporthallen, Flugzeughangars
- Lagenhallen, Parkhäuser
- Masten und Pfeiler

Abteilung Inox

- Geschweisste, rostfreie Stahlrohre für allgemeine und spezielle Anwendungsbereiche



zwahlen & mayr sa

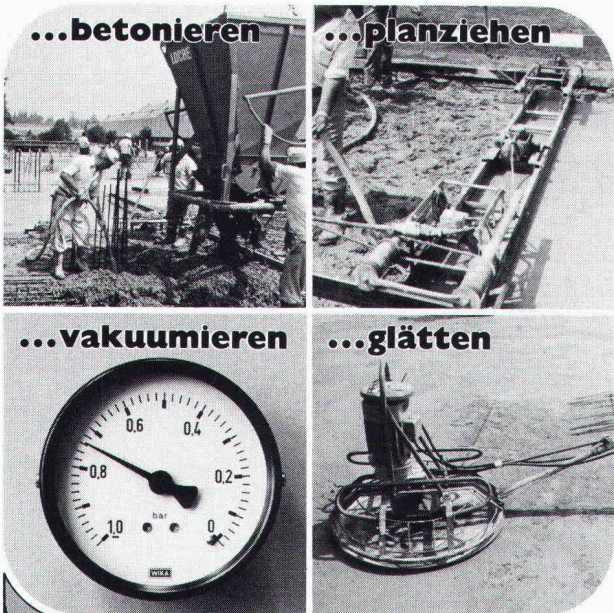
Gesellschaft für Stahlkonstruktionen – Entwicklung und Konstruktion
CH-1860 Aigle/VD – Tel. 025 / 26 19 91 – Telex 456 109

SCHICHTEX
DACHELEMENTE
ZEMTEX

Tragfähig und leicht.
600 kp/m² Nutzlast, 30/45 kg/m² leicht.
Hohe Wärmedämmung und gute Schallabsorption.
Fertige Untersicht.

Bau + Industriebedarf AG

4104 Oberwil / BL Tel. 061 30 40 30



Vakuum-Beton

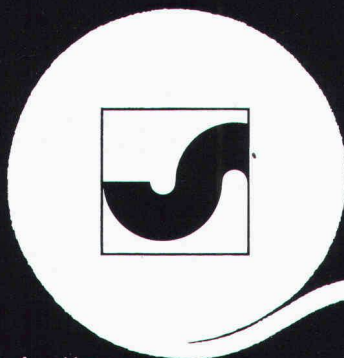
Vakuum-Beton in aller Welt haben TREMIX® zum Marktleader gemacht
 Seit 15 Jahren an Millionen m² weltweit erprobt, davon einige 100 000 m² in der Schweiz

- Beratung durch geschultes Fachpersonal
- Prüfzeugnisse aller namhaften Institute
- Verlangen Sie unsere ausführliche Dokumentation

TREMIX

Tel. 045 - 21 53 33

Betontechnik AG 6210 Sursee



Ihr Bauvlies

SODOCA®

ALBRECHT xxx 6

Generalvertretung: Mühlebach AG
 Abt. Industrieprodukte
 5200 Brugg, Tel. 056/94 51 11

mühlebach

Verkauf und Lager

Aigle	Gétaz Romang SA	025/ 26 36 21	Fribourg-Givisiez	Glasson Matériaux SA	037/ 83 11 01	Seewen SZ	Kaweba AG	043/ 21 11 37
Basel	W. Tschopp AG	061/ 60 55 88	Gebenstorf	Baubedarf Gebenstorf	056/ 23 35 55	Sion	Gétaz Romang SA	027/ 22 89 31
Bern	Albert Wahlen AG	031/ 41 31 31	Giubiasco	Edilcentro SA	092/ 27 18 31	La Souste/Susten	Gétaz Romang SA	027/ 23 12 58
Biel/Bienne	Sabag AG/SA	032/ 22 58 44	Ilanz	Baubedarf Ilanz	086/ 2 39 29	Thun	Baumaterial AG Thun	033/ 23 31 23
Bulle	E. Glasson + Cie SA	029/ 3 11 33	Montreux	Gétaz Romang SA	021/ 61 55 77	Vevey	Gétaz Romang SA	021/ 51 05 31
Bussigny	Gétaz Romang SA	021/ 89 10 31	Palézieux	E. Glasson + Cie SA	021/ 93 81 06	Visp/Viège	Gétaz Romang SA	028/ 48 11 41
Château d'Oex	Gétaz Romang SA	029/ 4 75 75	Payerne	J. Rapin SA	037/ 61 28 21	Wil SG	Baumaterial AG Wil	073/ 23 54 54
Châtel-St-Denis	Gétaz Romang SA	021/ 56 71 18	Regensdorf	Baubedarf Zürich AG	01/ 840 27 27	Winterthur	Streff Baumatériau AG	052/ 28 22 21
Chur	Baubedarf Chur	081/ 24 83 83	Romont	E. Glasson + Cie SA	037/ 52 15 15	Yverdon	Gétaz Romang SA	024/ 25 81 91
Delémont	Matériaux Sabag SA	066/ 21 12 81	Roveredo (Mesolcina)	Edilcentro SA	092/ 82 12 66	Zernez	Baubedarf Zernez	082/ 8 12 80
Flüelen	B. Ziegler	044/ 2 12 95	Sargans	Baucenter Sargans AG	085/ 2 38 31	Zürich	Baubedarf Zürich AG	01/ 44 03 11

«BFL MASTIX R4» BAND

Betonier-Anschlussdichtungen zwischen Fundament und aufgehender Betonwand



Senden Sie uns die technischen Unterlagen «BFL MASTIX»

Name: _____

Firma: _____

Strasse/Nr.: _____

PLZ/Ort: _____

EINSENDEN AN:

MASTIX S.A., Avenue de Rumine 48,
 1005 Lausanne.

Schrägverglasungen

elegant und rationell lösbar mit Jansen-VISS-Profilen.

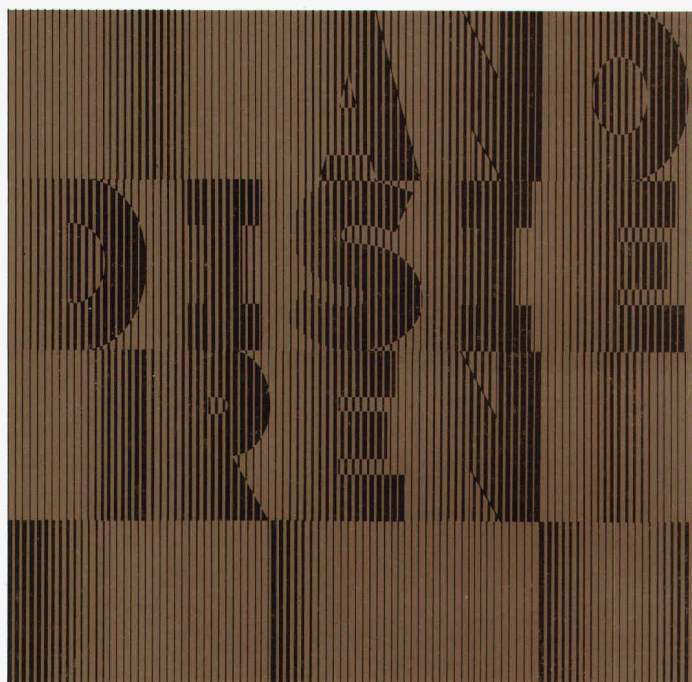
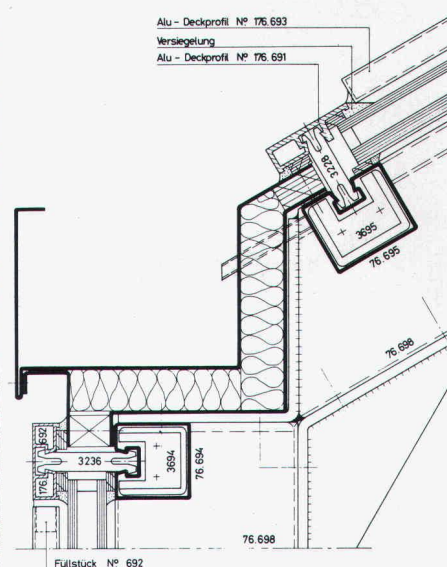
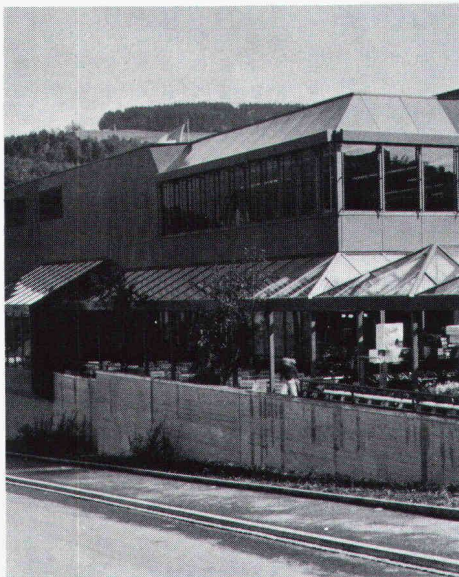
Beim Jansen-VISS-System handelt es sich um eine wärmegeämmte Fassadenkonstruktion, die vor allem durch folgende Vorteile überzeugt:

- Reduktion der Heizkosten sowie guter Wärmeschutz
- Erreichung guter Schalldämmwerte
- Unbegrenzte farbliche Gestaltungsmöglichkeiten
- Wertbeständige Investition, weil Unterhalt und Wartung problemlos sind

Weitere Auskünfte oder technische Beratung erhalten Sie bei

Jansen AG, 9463 Oberriet SG
Stahlröhren- und Sauerstoff-Werke, Kunststoffwerk
Telefon 071/780 111, Telex 77 159

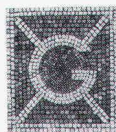
JANSEN



anodisieren
von Aluminiumbauteilen heisst

dekorativ bauen
dauerhaft schützen

Weitere Informationen über Anodisieren erhalten Sie beim
Sekretariat des VSA - Verein Schweizerischer Anodisierbetriebe
c/o Fides Treuhandgesellschaft, Bleicherweg 33,
Postfach 656, 8027 Zürich; Telefon 01 202 78 40



AG STEINBRUCH GUBER ALPNACH

Wir liefern:

Pflastersteine
in verschiedenen Dimensionen

Randsteine

Stellsteine

Stellplatten

Mauersteine für schottisches und
Schichtenmauerwerk

Moellons für Schichtenmauerwerk

Rohlinge für Cyklopenmauerwerk

GUBER-Natursteine für
Neubauten und **Restaurierungen**
wirtschaftlich und **dauerhaft**

Auf Wunsch erhalten Sie unsere
Dokumentation

AG STEINBRUCH GUBER ALPNACH
Telefon 041 96 17 44

Die Pensionskasse SIA STV BSA FSAI - eine

Alternative

für Ihre Personalvorsorge!

Bitte informieren Sie mich weiter:

Name:

Ort:

Strasse:

PLZ:

● **Das Ziel:**

die lückenlose Alters-, Hinterbliebenen- und Invalidenvorsorge für die Angehörigen der technischen Vereine durch eine Selbsthilfeorganisation mit Selbstverwaltung (paritätische Zusammensetzung des Stiftungsrates aus angeschlossenen Arbeitgebern und Angestellten).

● **Die Vorteile:**

eine Rentenversicherung (Alters-, Invaliden-, Witwen-, Kinderrenten) mit Kapitalwahlmöglichkeit im Alter (10 Jahresrenten garantiert). Erstaunliche Leistungsunterschiede zu andern Vorsorgemöglichkeiten.

● **Die Sicherheit:**

ist garantiert durch den versicherungstechnischen Aufbau und laufende Beratung durch neutrale Experten; durch die Rückversicherung sowie dank der Geschäftsführung und Anlage der Vorsorgemittel durch eine der grössten und angesehensten Treuhandgesellschaften der Schweiz mit Spezialisten auf allen Gebieten.



Verlangen Sie weitere Informationen bei:

Pensionskasse SIA STV BSA FSAI, Schauplatzgasse 21, Postfach 2613, 3001 Bern, Tel. 031/22 03 82

Baltis und Rüeegg BSR 320

Aus der Geilinger-Stahlbaupraxis ein typisches Beispiel:

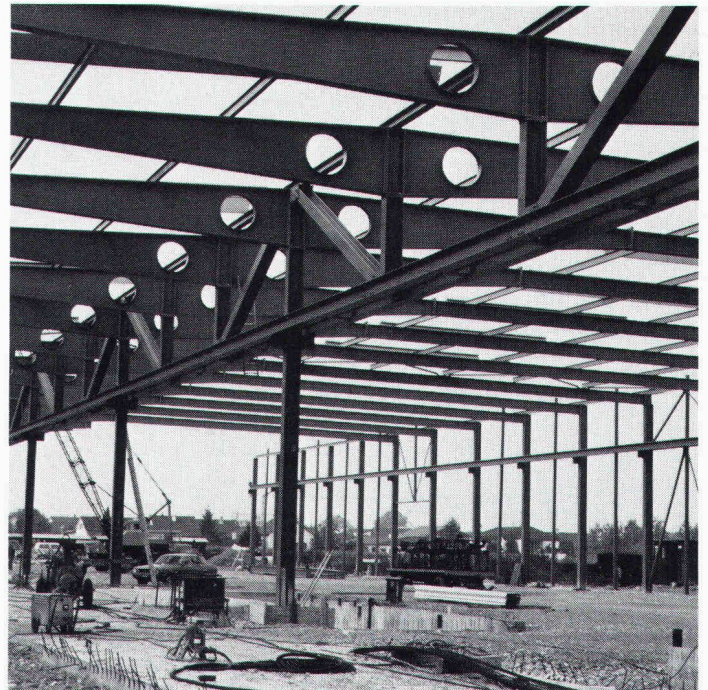
ARFA Röhrenwerke AG Werk Möhlin

Bauherr: ARFA Röhrenwerke AG, Basel
Architekt: Winter, Trueb, Ellenrieder, Basel
Ingenieur: Geilinger AG, Winterthur
Unsere Lieferung: Fabrikation und Montage der Stahlkonstruktion für das neue Edelstahl-Röhrenwerk, ca. 580 t

Stahlbau ist und bleibt für viele Bauprobleme die richtige Lösung: denn Wirtschaftlichkeit und Anpassungsfähigkeit sind gewichtige Argumente.

Als Stahlbau-Partner hat Geilinger jahrzehntelange Erfahrung, in grossen wie in kleinen Bauaufträgen. Geilinger-Stahlbauten werden sorgfältig geplant, in unseren leistungsfähigen Werkstätten Bülach und Yvonand erstellt und von unseren zuverlässigen Monteuren im In- und Ausland aufgerichtet.

Im Geilinger-Stahlbau steckt Erfahrung, Fachwissen und Qualität.

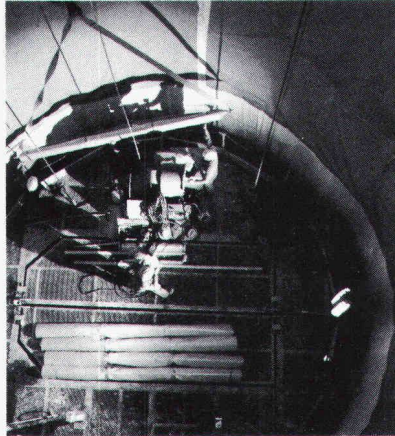
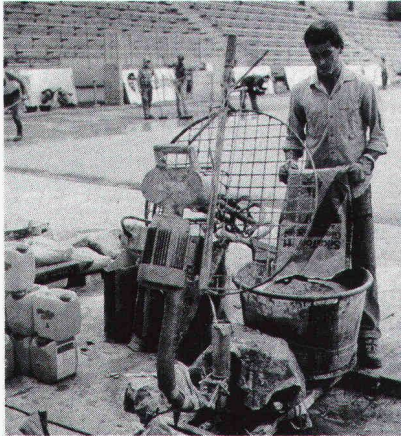
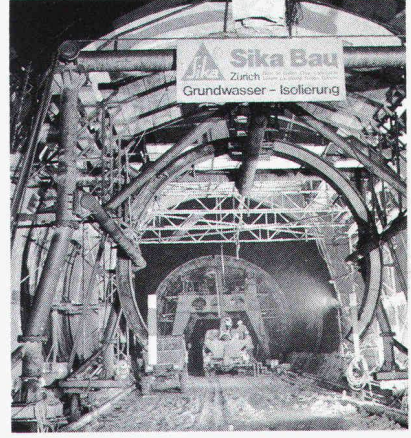


GEILINGER

Ingenieur- und
Metallbau-Unternehmung

Geilinger AG
8401 Winterthur, PF 988
Tel. 052 84 61 61, Telex 76731

Basel, Bern, Bülach,
Elgg, Menziken, St. Gallen,
Winterthur, Yvonand, Zürich



Sika

wenn Spez

FIXIT-Quarzbrücke: Der Haftvermittler mit den überzeugenden Vorteilen!

Im Baugewerbe hat die Rationalisierung mit Riesenschritten Einzug gehalten. Durch Verwendung vorgefertigter Elemente, neuartiger Baustoffe und Technologien sind Situationen entstanden, die an die Haftfähigkeit des Verputzes höchste Anforderungen stellen. Bei der Altbau-Modernisierung bilden Fliesen, Kacheln oder gar alte Ölanstriche extrem haftkritische Unterlagen.

Unsere FIXIT-Quarzbrücke als ausgewogener Haftvermittler meistert all diese Probleme.

Seit Jahren machen unzählige Kunden nur beste Erfahrung mit der FIXIT-Quarzbrücke. Profitieren auch Sie davon!



FIXIT-Quarzbrücke Info Coupon

Einsenden an Haniel Baustoffe AG,
Postfach, 4002 Basel

Firma _____

Strasse _____

PLZ/Ort _____

ia

Bitte das
nächste Mal
FIXIT-
Quarzbrücke!

FIXIT®

Damit es haut mit der Haushaut

HANIEL Baustoffe AG
St. Alban-Anlage 38, 4002 Basel
Beratung und Verkauf Weiach
Telefon 01/858 26 61

SikaBau – Das sind best-
ausgewiesene Fachleute
in den Bereichen Hoch-
bau, Tiefbau und Stollen-
bau. Darum sind SikaBau-
Spezialisten bekannt
für Sondereinsätze, wenn

besonders schwierige Pro-
bleme zu lösen sind. Das
beweisen die vielen erfolg-
reich abgeschlossenen
Spezialaufträge im In- und
Ausland, namentlich in
Sachen Bautenschutz und


-reparaturen, Kunstharz-
arbeiten, Tankanlagen und
Tanksanierungen, Bau-
werksabdichtungen sowie
Stollen- und Tunnelbau-
arbeiten.

Nähere Details über die SikaBau-Spezialkenntnisse erfahren Sie unverbindlich bei:

SikaBau Zürich Postfach 181 Tel. 01 62 40 40	Bern 11, Postfach 7 Tel. 031 42 30 31	Luzern, Tribtschenstr. 9 Tel. 041 44 88 18	Chur, Kasernenstr. 86 Tel. 081 22 69 62	Glarus, Buchholz Tel. 058 61 41 67	Lausanne, 11, bd. de Grancy Tel. 021 26 54 21
	St. Gallen, Dufourstr. 28 Tel. 071 25 44 33	Genève, 4, rue Dentand Tel. 022 32 54 44	Saillon VS Tel. 026 6 21 13	Cadenazzo, Via Cantonale Tel. 092 62 18 23	Muttenz, Bizenenstr. 55 Tel. 061 61 44 11

aBau

alkenntnisse entscheiden



**Forschung und
Entwicklung,
sowie Handel
und Vertrieb von
Baustoffen auf
biologischer
und gesunder
Grundlage**

Huwa Bio-Bau AG

Bio-Beton
dampfdiffusionsfähiger, universell einsetzbarer Kalksteinbeton

Bio-Plast
Mauermörtel auf Kalksand-Basis

Bio-Sperr-Plast
wasserdichter Sperrmörtel auf Kalksand-Basis

Bio-Por
wasserdichter und dampfdiffusionsfähiger Sockelputz und Grundputz für aussen

Bio-Decor « aussen »
natürlich gefärbter, wasserfester, dekorativer Aussenputz

Bio-Decor « innen »
natürlich gefärbter, dekorativer Innenputz, feuchtigkeitsregulierend und geruchsabsorbierend

Proto-Cell
ungiftiges, vorbeugendes Holzschutzmittel gegen Insekten und Pilze

Proto-Wood
ungiftiges, witterungsbeständiges Holzimprägnierungsmittel und Schutzmittel für aussen

Proto-Wood « innen »
ungiftiges, wasserfestes Holzimprägnierungsmittel und Schutzmittel für innen

Bio-Isolier-Verglasung
dipolmoment-freies Float-Glas

Holzwohle-Platten
magnesitgebundene Leichtbauplatten mit hervorragendem Wärmespeichervermögen

HUWA-Baumatten
doppelseitig papierbeschichtete Kokosfasermatten
sowie weitere für den Hausbau wichtige Elemente

HUWA BIO-BAU AG
CH-8707 Uetikon am See
Schützenhausstr. 1 Telefon 01/920 15 67

**Neubau oder Umbau -
bei jedem Grundriss
heisst die richtige Lösung:
Spindeltreppen von Naegeli-Norm**

Die einzigartige Typenvielfalt ermöglicht eine breite Anwendungspalette, die enorme architektonische Gestaltungsfreiheiten offen lässt. Der Einbau ist auf kleinsten Grundrissen möglich. Spindeltreppen von Naegeli-Norm für Einfamilienhäuser, Wohn-, Verwaltungs- und Industriebauten.

naegeli-norm

Naegeli-Norm AG Betonelemente
8401 Winterthur Telefon 052 36 14 64



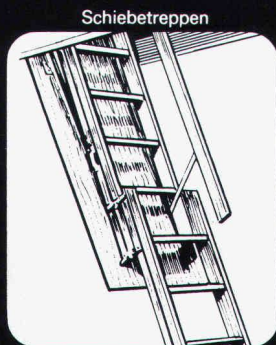
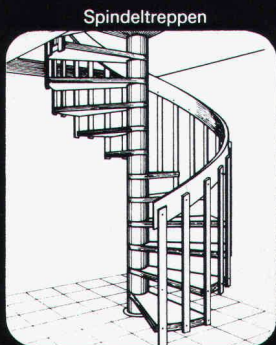
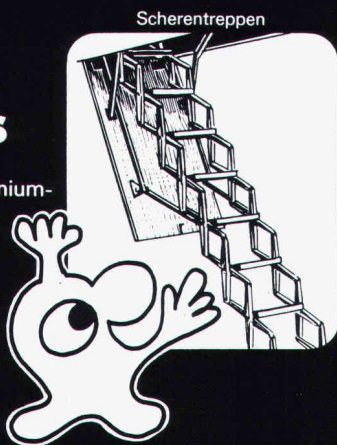
**Unser Planungspaket für
Architekten und Baufachleute:**

Wir bieten Ihnen umfassende Planungs- und Anschauungsunterlagen für Sie und Ihre Bauherren.

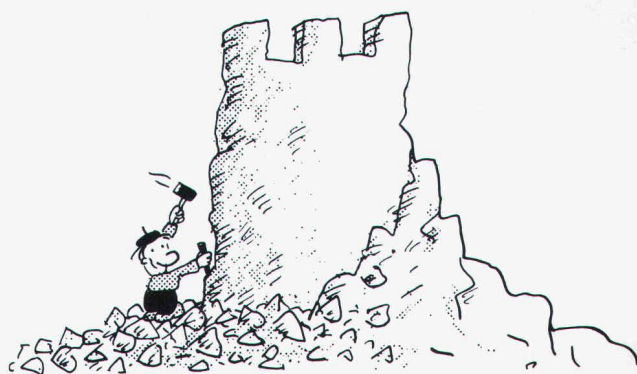
- Unsere Produkte-Ausstellung in Winterthur-Rätterschen
- Das Zeigebuch mit 60 Beispielen (10 Tage zur Ansicht)
- Die Broschüre mit dem gesamten Verkaufsprogramm
- Planungskatalog im Massstab 1:20

**Treppen
von
Columbus**

Scherentreppen aus Aluminium-Druckguss (3 Modelle, verschiedene Grössen)
Spindeltreppen aus Aluminium-Druckguss (3 Durchmesser)
Spindeltreppen aus Holz (in jeder Dimension)
Schiebetreppen aus Holz (3 Modelle)



Columbus Treppen AG
Industriestrasse 9245 Oberbüren Tel. 073 51 37 55



**Lägern
Bausteine...**

...sind Jura-Kalksteine für:
**Hochbau • Gartenbau • Tiefbau
Wasserbau • Industrie**


Lägern-Kalksteinbrüche AG
Regensberg
8162 Steinmaur
Telefon 01/853 11 88

calinoor® k=0,35 W/m²K

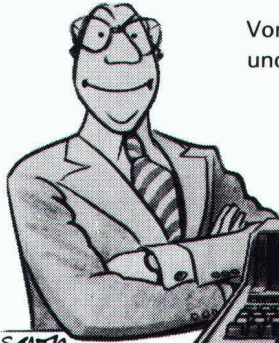
Durch die patentierte Verbindung von Blähton und Polystyrol bietet dieser Isolierstein Höchstwärmedämmung und volle Atmungsfähigkeit (Diffusionswiderstandsfaktor 5-10µ). calinoor ist also ein besonderer Isolierstein. Und ein besonderes System, denn auch Stürze, Brüstungssteine, Tür- und Fensteranschlüsse haben die integrierte Isolation: damit nirgends Wärmebrücken entstehen und damit rationell gebaut werden kann.

Detaillierte Unterlagen und Beratung durch:

EBAS BAUSTOFFWERK AG SURAVA
Wiesentalstrasse 83
7000 Chur
Telefon 081 27 11 21

STEIN AG CHRISTEN
Hagnastrasse 14
4132 Muttenz
Telefon 061 41 78 38

calinoor - rationell bauen, wirtschaftlich wohnen



Vorführung
und Beratung bei

HEINIGER SOFTWARE

Ihrem HP-Fachhändler

Unser Hardware-Angebot:

- HP 41CV **neu**
- HP 85
- HP 125
- HP 87

Unser Software-Angebot:

- Statik, Vermessung, Hydraulik usw.
 - Administration, FIBU, Salär usw.
 - Software-Entwicklung im Auftrag
- HARD- + SOFTWARE-LEASING!**

Ingenieurbüro W. Heiniger, Turnhallenstrasse 2, 8620 Wetzikon, Telefon 01/930 27 77

Stahlbeton-Fertigaragen
in drei Grössen bis 255 cm Einfahrhöhe. Einzel-, Doppel-, Reihen- oder Unterflur-Garagen.

- Verlangen Sie Gratisprospekte oder informieren Sie sich in unseren Ausstellungen.

Uninorm AG
5623 Boswil, 057 / 7 44 66
9500 Wil/SG, 073 / 25 22 44

uninorm
das Qualitätssiegel

Carport
aus druckimprägniertem Kiefernholz.

- 9 Standardgrössen oder nach Mass.
- Auch in Kombination mit Fertigarage, Gerätehaus und Pergola.
- Verlangen Sie unsere Gratisprospekte.

Uninorm AG
5623 Boswil, 057 / 7 44 66
9500 Wil/SG, 073 / 25 22 44

uninorm
das Qualitätssiegel

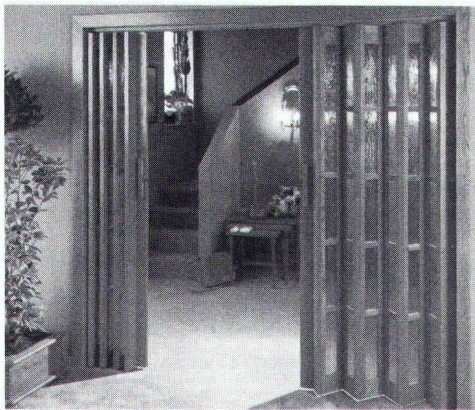
Zäune und Pergola Systeme
aus druckimprägniertem Kiefernholz, ein Modulsystem mit vielen Möglichkeiten. Holzfarben natur oder braun

- Verlangen Sie unsere Gratisprospekte oder informieren Sie sich in unseren Ausstellungen.

Uninorm AG
5623 Boswil, 057 / 7 44 66
9500 Wil/SG, 073 / 25 22 44

uninorm
das Qualitätssiegel

Die bessere Idee



Echtholz-Faltwände mit Glasfüllungen. Exklusivität und Qualität. Lichtdurchlässig, aber undurchsichtig. Lieferbar in Eiche, Kiefer und Mahagoni. Oberflächenbehandelt. Mit strukturierendem Acryl-Glas. Passend für jede Türöffnung; auch als Raumteiler in jeder Grösse einzusetzen.

Individuelle Angebote, Referenzen, Mustertüren beim Fachhandel od. PELLA AG
Baselstrasse 16, 4153 Reinach, Tel. 061/76 80 10, Telex 967011 pefa
Anrechts-Coupon für ausführliches Informationsmaterial:

Name/Firma: _____
Ort: _____ Strasse: _____
Beruf: _____ Tel.: _____ SIA

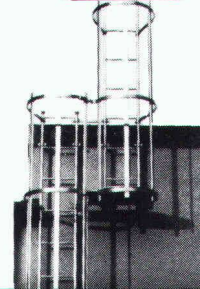
MSU

Sicherheits-Besteigungselemente für den

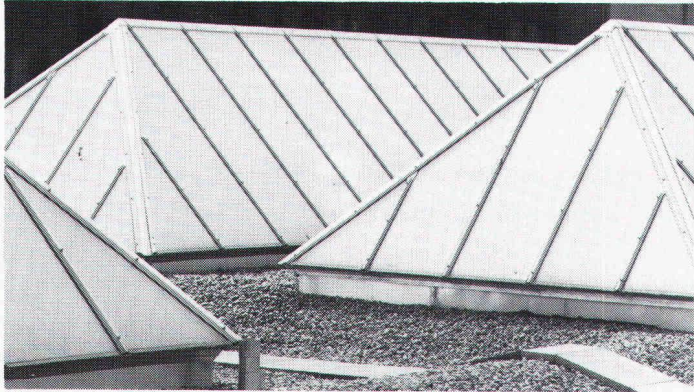
Hoch- und Tiefbau

30 Jahre Erfahrung bürgen für absolute Sicherheit und höchste Qualität. Auch unter extremsten Verhältnissen gilt unsere 10jährige Garantie. Führende Ingenieurbüros und öffentliche Verwaltungen im In- und Ausland schreiben unsere MSU-Spitzenerzeugnisse verbindlich vor.

- MSU-Besteigungselemente für:**
- Kanalisationen
 - Wasserreservoirs
 - Stauwehre
 - Fassaden
 - Notausstiege
 - Hochkamme
 - Industrieobjekte



Ihr Vertrauens-Partner:
MSU-NORMEN
Henri Zenhäusern AG
Birmensdorferstrasse 134a
CH-8902 Urdorf ZH
Telefon 01/734 25 20-21
Telex CH 58 568 MSU



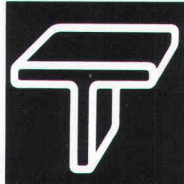
z.B. Kifflose Verglasungen

Für Pult-, Shed- und Satteldächer - Tuchschild-Systemverglasungen erfüllen hohe Ansprüche bei Industrie-, Schul- und Verwaltungsbauten. Sie ermöglichen die Anwendung von Einfach-, Doppel- oder Isolierverglasungen sowie den Einbau von Lüftungsflügeln (Antrieb von Hand, elektrisch oder pneumatisch). Die ausgereiften, wasserdichten

und unterhaltsarmen Konstruktionen haben sich seit Jahrzehnten bewährt.

Tuchschild AG

8500 Frauenfeld Tel. 054 7 24 71



**Die Unternehmung
für Industrielles Bauen**

norma® BAUELEMENTE

Stahlzargen und Türen

Wohnungstürenelemente, Sicherheit und Lärmschutz. Reichhaltiges Angebot an Zargen und Türen.

Leichtmetall-Brüstungs- und Fensterbänke

Leichtmetall-Brüstungs- und Fensterbänke, industrieelexiert, mattiert und farblos. Spezial-Schutz gegen Zement-Korrosion und zusätzlich PVC-Abdeckung.

Aussenzarge

für Fassadenrenovation in elektrolytisch verzinktem SPO-Blech. Nach Wunsch auch Rolladen oder Rafflamellenkasten.

Schweizer-Qualität zum vernünftigen Preis.

norma®
BAUELEMENTE

MEYER AG 6260 REIDEN

062 81 10 55

3604 Thun 8057 Zurich 4800 Zolingen
033 36 67 24 01 40 13 34 062 51 07 24



FAAC
Öffnet &
Schließt

Automatische Öffner für bestehende oder neue Schiebe-, Flügel- und Garagetore, Torschranken, Funkfernsteuerungen.

TOR-AUTOMATIC
FAAC AG
Stauffacherstrasse 5
Postfach 8039 Zürich
tel. 01/2425455
fax. 812901

Vertretungen und Kundendienststellen:

M. Bischof	9423 Altenrhein	Tel. 071/ 42 53 53
R. Wirnsperger	8320 Fehraltorf	Tel. 01/954 16 04
W. Jäggi	6004 Luzern	Tel. 041/ 36 85 01
B. Ziltener	4153 Reinach	Tel. 061/ 76 00 52
K. H. Müller	3052 Zollikofen	Tel. 031/ 57 57 88
A. Bizzozzero	6926 Montagnola	Tel. 091/ 54 40 04
K. Schober	1252 Meinier	Tel. 022/ 52 32 94

Metallkonstruktion



Maschinensockel, Schutzvorrichtungen, Behälter, Kästen usw.

Blechwaren aus Eisen und allen Metallen

USINE DECKER S.A.

Bellevaux 4 — 2000 Neuchâtel — Tel. 038 / 24 55 44



Asphalt und Beton fräsen

JAMES ZERBINI CH-4612 Wangen b/Olten ☎ 062 32 57 33

Guter Untergrund ist wichtig

Sämtliche Arbeiten in Gebäuden werden trocken und **staubfrei** ausgeführt

- Aufrauhern
- Rillieren
- 2-Komp.-Farbe entfernen
- Schleifen
- Trennen
- Versiegelungen
- Bodenbeschichtungen
- Kernbohrungen

Rutz

**frei-
stehende
Stahl-
kamine**

aus doppel-
wandigem
Chromnickel-
stahl,
geschweisst,
EMPA-
geprüft.

Rutz Kaminbau AG
Postfach
8153 Rümlang, Wibachstr. 3,
01/817 13 11



15'000 zufriedene Kunden sprechen für uns.

Brugg Drahtseile.



Kabelwerke Brugg AG · 5200 Brugg · Telefon 056 4111 51

8202/LD6569

SOPRALEN
Dichtungsbahnen
aus dauerelastischem
Elastomer-Bitumen bieten Garantie
für langjährige, zuverlässige
Abdichtungen an Flachdächern,
Terrassen, Unterterrainbauten
und Brücken!

SOPRALEN wird
in unserer modernen Fabrik
in Spreitenbach (AG) hergestellt.
Nebst den geeigneten Trägern –
Polyestervlies, Jutegewebe oder
Glasvlies – wird hochwertiges
SBS-Bitumen verwendet!

Ein Schweizer
Qualitäts-Produkt

SOPRALEN

Asphalt-Emulsion AG
Zentralstrasse 19
8953 Dietikon
Tel. 01/740 72 72



Recycling

Wirtschaftliche Abfallentsorgung

... mit der individuellen Lösung von HUNKELER! Ballen- und Kehrichtpressen, Shredder, Aktenvernichter, Sammelsysteme usw.

Hydraulische Ballenpresse V15

Diese Hochleistungspressen verdichten Materialien wie Kartonagen, Packmaterial, Papier, Plastic, Gebinde usw.

- Platzsparend
- Grosse Einfüllöffnung
- Leicht transportierbar
- Bedienungsfreundlich
- Geräuscharm



HUNKELER AG
 Maschinenfabrik/Umwelttechnik
 CH-4806 Wikon
 Telefon 062-51 93 33
 Telex 68158

SPACE CUBE

ist so vielseitig

Benutzen Sie SPACE CUBE ... überall

- Vielseitig – Ideal für Fabriken, Büros, Schulen, Krankenhäuser, Freizeitzentren, etc.
- Rostsicher – Polypropylen-Baukunststoff – Hält starken Temperaturschwankungen stand – Ideal für Saunas und Schwimmbäder.
- Zäh – Gewicht-für-Gewicht SPACE CUBES haben die vierfache Steifigkeit von Stahl – Kräftig genug, um eine Arbeitstisch-Grundplatte daraus anzufertigen.
- Attraktiv – Auswahl von vier hellen Türfarben zur Ergänzung Ihres Dekors.

Benutzen Sie SPACE CUBE nach Ihrem Belieben.

- Lediglich zusammenschrauben, um ein Spezial-Lagersystem herzustellen.
- Leicht – Ohne Schwierigkeit zu bewegen und zu verlagern.
- Paßt in ungerade Ecken – Platzsparend.



SPACE CUBE
 Gabs A.G.
 8304 Wallisellen
 Schweiz
 Telefon 01/830 1518/19

– ein völlig neues Konzept, aus Raum das Beste zu machen.



Müller-Steinag

Baustoff AG

- Werk 6221 Rickenbach LU
Telefon 045 51 26 26
Telex 78364
- Werk 6362 Rozloch NW
Telefon 041 63 15 15
Telex 72 339
- Lager in Sihlbrugg und Zell LU

Neu! Terzo-Pflasterstein

Er ermöglicht dem kreativen Gestalter **neue Lösungen** zu finden und **besondere Akzente** zu setzen.



Heizöl-Spar-Coupon:

Ja, wir möchten gerne Energie sparen. Senden Sie uns Ihre ausführliche Dokumentation über

UNIDEK-Isolierungs-Unterdach

Firma	Zuständig
Strasse	PLZ, Ort
Telefon	SI

HOLZIMPORTE BERN GISIN & CO.
 Sandrainstrasse 10 · 3007 Bern · Tel. 031 45 29 34

Soba-Dunstrohreinfassungen

Typ GS



Soba-Produkte

Dank einfacher und zeitsparender Montage immer wieder verlangt. Verlangen Sie unsere ausführlichen Unterlagen.

25 Jahre
Schoop

Tel. 056/83 23 83 Schoop & Co. AG, 5401 Baden

Fachbücher

- | | |
|--|-------------------------|
| Bauschäden-Sammlung Band I, II und III
Sachverhalt — Ursachen — Sanierung. Zusammenstellung von Schäden an Bauten, verursacht durch Beschädigung, Abnutzung oder Alterung, mit Vorschlägen zu ihrer Behebung. Herausgegeben von G. Zimmermann (164 S., A5 quer, 160 Abb.) pro Band | Preis
38.30 |
| Baustoff Beton, ein Handbuch für die Baupraxis
Neuaufgabe — von Dr. U. Trüb. (193 S., 65 Abb.), Format A5 | 30.— |
| Ein Bewertungssystem der Bruchsicherheit
Von Dr. T. Varga. (44 S., 71 Abb., Format A4, 1973) | 17.50 |
| Berechnungstabellen für unterzugslose Decken (Pilzdecken, Flachdecken) / Tables for flat slabs
Von D. Pfaffinger und Prof. Dr. B. Thürlimann. (331 S., Format A4, wovon 40 S. Text in deutscher und englischer Sprache, mit 15 Abb. und 291 S. Tabellen samt Schemaplänen, in Leinen gebunden, 1967) | 65.— |
| Schweizerische Strahlflugzeuge und Strahltriebwerke
Von Georges Bridel. Umfassende Darstellung der bedeutenden schweizerischen Leistungen auf diesem Gebiet. Herausgegeben in Zusammenarbeit mit dem Verkehrshaus der Schweiz. (106 Seiten, 70 Abb., 1 Faltafel, Format A5) | 15.— |
| Computer im kleinen und mittleren Ingenieur- und Architekturbüro
Vorträge der Informationstagung der SIA-Fachgruppe der Ingenieure der Industrie (FI) vom 5. und 6. April 1974 in Zürich. (193 S. mit Abb. und Tab., Format A4) | 60.— |
| Hochhäuser
Vorträge der Studientagung der SIA-Fachgruppen für Brückenbau und Hochbau (FBH) und für Architektur (FGA) vom 18. bis 20. Okt. 1973 in Zürich. Heft 1 der VAG-Berichte. (Format A4, 204 S. mit Abb., broschiert) | 35.— |
| Kunststoffe im Bauingenieurwesen
Vorträge der Studientagung der SIA-Fachleute für Brückenbau und Hochbau (FBH) vom 17. und 18. Oktober 1975 in Zürich und Dübendorf. Heft 2 der VAG-Berichte. (Format A4, 204 S. mit Abb., broschiert) | 55.— |
| Sparobjekt Einfamilienhaus
Energieprobleme rund um das Einfamilienhaus und ihre Lösungsvorschläge. Ein Handbuch für jeden Hausbesitzer und Installateur. Von B. Wick, Widen. (170 S., viele Abb. Format A5) | 24.—
zuzüglich Porto |

Bestellschein

Bitte senden Sie mir die angekreuzten Bücher gegen Rechnung

- | | |
|--|--|
| <input type="checkbox"/> Bauschäden 1 | <input type="checkbox"/> Berechnungstabellen |
| <input type="checkbox"/> Bauschäden 2 | <input type="checkbox"/> Strahlflugzeuge |
| <input type="checkbox"/> Bauschäden 3 | <input type="checkbox"/> Computereinsatz |
| <input type="checkbox"/> Baustoff Beton | <input type="checkbox"/> Hochhäuser |
| <input type="checkbox"/> Bruchsicherheit | <input type="checkbox"/> Kunststoffe |
| | <input type="checkbox"/> Sparobjekt EFH |

Name: _____

Strasse: _____

Plz., Ort: _____

Datum: _____

Unterschrift: _____

Einsenden an:

Verlags-AG der akademischen technischen Vereine
Postfach 630, 8021 Zürich

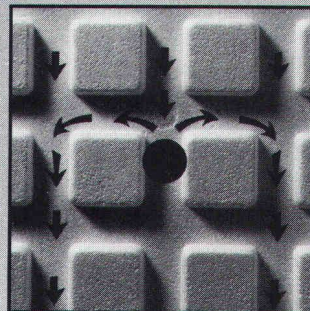
POLYFOAM

Sickerplatten halten das Wasser in Schach...



... und die Wärme im Haus!

POLYFOAM – die idealen Sickerplatten aus Polystyrol-Hartschaum. Speziell grosse Auflagenoppen sorgen für hohe Druckfestigkeit.



Die Anordnung der Auflagenoppen lässt auch bei einem eventuell verstopften Sickerkanal das Wasser seitwärts abfließen. Formschaumung sorgt für Massgenauigkeit und Wasserresistenz. Sie sind alterungs- und fäulnisbeständig. Kurz, der Wasserschutz rund ums Haus.

POLYFOAM-Sickerplatten eignen sich aber auch bestens zum Schutz von Beschichtungen und Anstrichen, als Wärmeisolation ganz allgemein und zur Flächendrainage von erdüberdeckten Bauten.

POLYFOAM-Polystyrolprodukte werden in unserem Werk in Dulliken hergestellt.

Ein Blick auf unser Verkaufsprogramm: POLYFOAM-Platten für Flachdächer, Steildächer, Fassaden und Isolationen. VERLAN-Glaswollprodukte, ISOCOR-Korkplatten.

SCHNEEBERGER
ISOLIERSTOFFE AG

4657 DULLIKEN ☎ 062/35 39 62 TELEX 68544



Stellenangebote

Wir suchen einen kompetenten
Architekten
Entwerfer

Spörri + Valentin AG
dipl. Arch. ETH /SIA
Kramgasse 6 3011 Bern
031 22 42 87 / 88

MOTOR COLUMBUS

Wir planen und beraten - weltweit

In unserer Abteilung «Nukleare Bautechnik» befassen wir uns mit der bautechnischen Planung von nuklearen und konventionell-thermischen Kraftwerken. Zur Verstärkung unserer Gruppe «Stahlkonstruktionen» suchen wir einen

Bauingenieur ETH

Das Arbeitsgebiet ist sehr vielseitig und anspruchsvoll und umfasst folgende Schwerpunkte:

- Planung, Berechnung und Konstruktion von Stahlbauten
- Entwicklung von Spezialkonstruktionen
- Projektbearbeitung für In- und Auslandprojekte, insbesondere Bearbeitung von Spezifikationen, Ausschreibungen, Vergaben
- Verhandlungen mit Kunden und Behörden
- fachtechnische Betreuung der Konstruktionsgruppe

Von unserem neuen Mitarbeiter erwarten wir:

- selbständige und initiative Persönlichkeit
- Erfahrung als Stahlbauingenieur
- gute Englischkenntnisse, Französischkenntnisse erwünscht

Sie finden bei uns eine ausgezeichnete Gelegenheit, Ihre Fachkenntnisse auf breiter Basis anzuwenden. Wir bieten eine sorgfältige Einarbeitung, zeitgerechte Anstellungsbedingungen sowie Entwicklungsmöglichkeiten.

Wenn Sie sich von dieser Aufgabe angesprochen fühlen, senden Sie Ihre Bewerbungsunterlagen bitte unter Kennziffer K-17.35 an unser Personalbüro.

Motor-Columbus Ingenieurunternehmung AG,
Parkstrasse 27, 5401 Baden, Telefon 056/20 11 21

20/16-c

MOTOR COLUMBUS



Bauamt II der Stadt Zürich

Wir suchen
zur Ergänzung unseres Architektenteams initiative und kontaktfreudige

Architekten HTL

Aufgaben:
Unterhalt, Sanierung, Umbau und Erweiterung von städtischen Liegenschaften, samt Begleitung von Bauten, die in unserem Auftrag durch Private ausgeführt werden.

Anforderungen:
Diplom einer höheren technischen Lehranstalt (HTL), mehrjährige Büro- und Baustellenpraxis.

Wir bieten:
Zeitgemässes Gehalt, vorbildliche Sozialleistungen.

Eintritt: Nach Vereinbarung

Bewerbungen an:

Hochbauinspektorat der Stadt Zürich
Lindenhofstrasse 21, Postfach
8021 Zürich
Telefon 216 29 40 (Herr Koch)

20/17-c

Sind Sie ein erfahrener

Hochbauzeichner

dem es Spass macht, schöne Bauvorhaben mit Flair zu zeichnen? Sind Sie ein sicherer und selbständiger Sachbearbeiter für Werk- und Detailpläne, ein fähiger Darsteller von Baueingaben? Mögen Sie einen sicheren Arbeitsplatz in einem kleinen Team? Ein in Anerkennung Ihrer Fähigkeiten gutes Salär? Interessante Arbeit?

Wir bauen Einfamilienhäuser, Wohnhäuser, Geschäftshäuser. Unser Beruf macht uns Spass wie Ihnen.

Rufen Sie uns an, wir haben eine Stelle für Sie.

GENERALBAU MATHIS AG
Brauerstrasse 4
8004 Zürich
Telefon (01) 242 10 20 (Hr. Humbel)

19/5-B

Als gut fundierte, aktive Generalunternehmung mit interessanten Bauaufgaben suchen wir einen initiativen, jüngeren

Bauführer

zur Betreuung grösserer Bauvorhaben, wie beispielsweise ein Quartierzentrum von ca. 20 Mio. Franken.

Falls Sie über eine fundierte Berufsausbildung und Baustellenpraxis sowie Erfahrung in Devisierung, Submission, Ausmass und Abrechnung verfügen, bitten wir Sie, Ihre Bewerbungsunterlagen unserer Frau S. Haller zuzustellen.



Industrie- und Wohnbau AG
Grindelstrasse 5, 8304 Wallisellen

20/12-c

Pour cause de départ, nous cherchons

ingénieur civil dipl. EPF chef de projets

de langue française ou allemande, pour étude de structures et direction de travaux.

Nous demandons:

- esprit d'initiative,
- expérience d'au moins 3 ans,
- très bonnes connaissances en statique.

Nous offrons: place stable.

Faire offres, par écrit, avec curriculum vitae et prétentions de salaire, à

Pierre et Henri Brasey, ing. civils dipl. EPFZ/SIA/ASIC
5, avenue de la Gare, 1701 Fribourg

17-1548



Kantonale Bauschule Aarau
5035 Unterentfelden

Für den Aufbau der VERTIEFUNGSRICHTUNG HOLZBAU unserer Bauführerschule suchen wir auf Frühjahr 1983

qualifizierte Lehrkräfte

für folgende Fächer:

Lektionen pro Woche:

Holzbaukonstruktion inkl. Entwerfen und Gestalten von Umbauten	3
Austragen und Reissen inkl. Rechnerischer Abbund	5
Holzbaustatik	2
Geschäftskunde	2

Anforderungsprofil:

- Ingenieure oder Architekten HTL mit Zimmermannsausbildung oder eidg. dipl. Zimmermeister
- möglichst breite Berufspraxis
- Unterrichtserfahrung erwünscht

Da die Vertiefungsrichtung Holzbau ein neuer Ausbildungsgang ist, ist die Bereitschaft, den Lehrstoff von Grund auf zu erarbeiten, Voraussetzung.

Allgemeine Anstellungsbedingungen:

- Besoldung gemäss Lehrerbesoldungsdekret des Kantons Aargau
- Stellenantritt 18. April 1983

Anmeldungen:

Bewerbungen mit den üblichen Unterlagen, die Aufschluss über Ausbildung und Praxis geben, sind zu richten an

Direktion der Bauschule Aarau,
Suhrenmatten, 5035 Unterentfelden

Anmeldeschluss: 31. Juli 1982

20/21-c

Unsere Planungsfachleute werden aufgrund ihrer spezifischen Kenntnisse gerne zugezogen, wenn es um die Ausführung eines Generalunternehmer-Mandates geht.

Für die Bearbeitung interessanter Bauaufgaben suchen wir einen jüngeren

Hochbauzeichner

Wir bieten Ihnen in unseren modernen Büros ein angenehmes Arbeitsklima, fortschrittliche Anstellungsbedingungen, gleitende Arbeitszeit und ein Personalrestaurant.

Bitte wenden Sie sich an den Personaldienst der

GöhnerAG
Generalunternehmung

Hegibachstr. 47, Postfach
8032 Zürich, Telefon 01 / 53 58 00



Für unsere Konstruktionsabteilung Fassadenlifte und Hängegerüste suchen wir einen initiativen

Maschineningenieur HTL

als zukünftigen Chef des TB. Er erstellt anspruchsvolle Konstruktionsentwürfe, prüfungsfähige Berechnungen und überwacht die Ausführung der Fabrikationsunterlagen. Gute Fremdsprachenkenntnisse (F/E) sind von Vorteil. Wenn Sie sich von dieser interessanten Konstruktionsaufgabe angesprochen fühlen, senden Sie Ihre Kurzbewerbung an unsere Personalabteilung. Wir werden Sie gerne näher orientieren.

19/10-B

Ragt

Ragt AG
Bahnhofstr. 367, CH-8107 Buchs ZH
Telefon 01/844 20 75

20/7-c

Wir suchen einen

Architekten evtl. Bauingenieur (ETH oder HTL)

dem nach gründlicher Einführung die Leitung unserer
ABTEILUNG BRANDSCHUTZ übertragen werden kann.

Wir erwarten

- abgeschlossene Ausbildung als Architekt
oder Bauingenieur (ETH oder HTL)
- einige Jahre Praxis
- gute Führungseigenschaften
- Verhandlungsgeschick
- Bereitschaft, Verantwortung zu übernehmen.

Wir bieten

- interessante und vielseitige Tätigkeit, namentlich
auf dem Gebiet des baulichen Brandschutzes.
- den Anforderungen entsprechende Besoldung
- zeitgemässe Sozialleistungen.

Stellenantritt nach Übereinkunft.

Wenn Sie die Stelle interessiert, erwarten wir gerne Ihre
handschriftliche Bewerbung mit den üblichen Unterlagen
und Angaben von Referenzen bis 25. Mai 1982 an

Direktion Aarg. Versicherungsamt, Dr. L.H. Binkert
Bahnhofstrasse 101, 5001 Aarau

20/19-c

Wir bauen seit 25 Jahren

Lehrgerüste für den Brücken- und Industriebau

Zur Ergänzung unseres Stabes suchen wir je einen initiati-
ven

Bauingenieur HTL

für

- statische, konstruktive und kalkulatorische Bearbeitung
von Anfragen und Aufträgen mit Hünnebeck-Geräten und
Sonderkonstruktionen
- projektbezogene Leitung der Montage und Demontage
sowie Betreuung der Baustelle bis zur Abnahme

und einen

Zeichner

für

- Ausarbeitung von Offert- und Ausführungsplänen
- Preisberechnungen und Erstellen von Materialauszügen

Wenn Sie eine entwicklungsfähige Position in einem kleinen
Team mit weitgehender Selbstständigkeit suchen, wenden
Sie sich bitte an unseren Herrn Grawe.



Adolf Locher AG
Giessenstrasse 7, 8952 Schlieren
Telefon 01 730 48 11

20/18-c

Unser Büro steht vor der Realisierung grösserer, anspruchs-
voller Bauaufgaben. Zur Ergänzung unseres Teams in der
Zürcher Altstadt suchen wir dynamischen

Architekten HTL und/oder Bauzeichner

Bewerber mit entsprechender Ausbildung und Sinn für
Teamarbeit erwartet ein attraktives, breitgefächertes Auf-
gabengebiet in Büro mit fortschrittlichen Anstellungsbedin-
gungen. Ihre Bewerbung richten Sie mit den üblichen Unter-
lagen an

Meyer Moser Lanz, Architekten
Haus «Zum Till», Oberdorfstrasse 15
8001 Zürich

20/10-c

Wir suchen für unser Architekturbüro im Raume Zürich eine
engagierte, zielbewusste Persönlichkeit als

Geschäftsleiter

mit abgeschlossener Ausbildung als Architekt ETHZ oder
ETHL und mehrjähriger Praxis im Hochbau.

Einem qualifizierten Bewerber bieten wir eine selbständige
Position, die die Führung eines Mitarbeiterstabes, architek-
tonische und gestalterische Realisation von komplexen
Überbauungen und Verhandlungen mit Bauherren, Behör-
den und Unternehmern einschliesst.

Wir bitten Sie, Ihre Bewerbungsunterlagen
unter Chiffre o 282 ofa, Orell Füssli Werbe AG,
Postfach, 8022 Zürich, zu senden.

20/13-c

HOCH- UND TIEFBAU

Für die selbständige Leitung von Projekten suchen
wir einen gut ausgewiesenen

dipl. Bauingenieur und Bautechniker HTL

mit einigen Jahren Praxis auf den Gebieten der Statik
und des allg. Tiefbaus.

Wir bieten einen modern eingerichteten Arbeitsplatz
und gute Sozialleistungen.

Sind Sie nicht über 45 Jahre alt und interessieren Sie
sich für eine längerfristige Anstellung?

Dann rufen Sie an, oder senden Sie uns Ihre Unterla-
gen.

Gasser + Scepan, dipl. Ing. SIA
Zugerstrasse 70, 6340 Baar, Telefon 042 / 31 55 31

20/8-c

Wir suchen gut qualifizierte

Zeichner

in den Fachrichtungen Eisenbeton und Tiefbau für vielseitigen Einsatz.

Bewerbungen mit Unterlagen erbeten an:

WEHRLI & WEIMER, dipl. Bauing. ETH/SIA
Grünhaldenstrasse 6, 8050 Zürich

20/5-c

Suchen Sie einen ausgewiesenen
Fachmann für

Entwurf/Konstruktion/ Darstellung/Modellbau

für Industrie- oder Konsumgüter?

Industrial Designer

mit Kreativität, Flexibilität, sehr gutem
technischem Fachwissen,
Fachschulabschluss und langjähriger
Erfahrung in Konstruktion und
Gestaltung im

Architektur-Design:
Fassadengestaltung (Strukturen),
Kleinbauten

Innenausbau:
Möbel-Design, Ladenbau-Design,
Messestandgestaltung

sucht neuen Wirkungskreis bei
Architektur-Design-Büro oder
Industrieunternehmen, vorzugsweise
Raum Zürich-Winterthur-Aarau.

Ihre Anfrage erreicht mich
unter Chiffre 2137 J,
IVA AG, Postfach, 8032 Zürich

20/15-c

Für die Bearbeitung interessanter Bauaufgaben suche ich
einen tüchtigen, selbständigen

Bauführer

Eintritt Sommer 1982 oder nach Vereinbarung. Schriftliche
Bewerbung mit Angabe der bisherigen Tätigkeit und der Ge-
haltsansprüche bitte an

E. Hagenmüller, Arch., Postfach 8026 Zürich

19/11-B

Unsere Generalunternehmung sucht einen

Architekten oder Bautechniker

mit Erfahrung im Wohnungs- und Industriebau, vom Entwurf
bis zur Ausführungsplanung.

Die Aufgaben sind vielseitig, interessant und verlangen
weitgehende Eigenverantwortung.

Sind Sie unser neuer Mitarbeiter, der gerne fortschrittliche
Baumethoden anwendet, Fantasie und Liebe zum Detail hat
sowie initiativ ist, dann erwarten wir gerne Ihre schriftliche
Bewerbung.

stocker General-
unternehmung

Jos. Stocker, Hoch- und Tiefbau AG, 5212 Hausen bei Brugg

20/14-c

Wir suchen

Architekten HTL 2 Bauzeichner

Offerten von qualifizierten Bewerbern an

Hohl + Bachmann Architekten FSAI
Florastr. 32, 2500 Biel, Tel. 032 / 22 93 11

20/4-c

Dipl. Bauingenieur HTL

25, gute Englisch- und Französischkenntnisse, sucht per sofort oder
nach Vereinbarung neue interessante Tätigkeit in Ingenieurbüro.
Raum Bern-Biel-Solothurn-Olten.

Offerten unter Chiffre SIA 253 an IVA AG, Postfach, 8032 Zürich.

20/20-c

Bauingenieur HTL

33, Abschluss 1971, Sprachen D/E, sucht nach 6jährigem Auslandsauf-
enthalt verantwortungsvolle, interessante Tätigkeit in Ingenieurbüro,
Unternehmung oder Verwaltung in der deutschen Schweiz.

Ich habe vielseitige Erfahrung in Projektierung und Bauleitung im
Siedlungswasserbau, allgem. Tiefbau und Statik.

Offerten unter Chiffre SIA 247 an IVA AG, Postfach, 8032 Zürich.

20/3-c

Stellengesuche

Junger, initiativer und dynamischer

Architekt HTL

25, CH, D/E/F/I, Diplom Herbst 82, Erfahrungen als Hbz. im Efm-Bau.
Als Bau- und Projektleiter suche ich interessante Stelle in mittleres
Architekturbüro, Wohnungs-, Verwaltungs-, Industriebau auf dem
Gebiet des konstruktiven Entwerfens und des Entwurfs. Ganze
Schweiz ab 83 oder nach Vereinbarung.

19/12-b

Ich freue mich auf Ihre Kontaktnahme unter Chiffre SIA 244 an IVA
AG, Postfach, 8032 Zürich.

Dipl. Bauing. ETH

mit langjähriger Erfahrung im allgemeinen Tief- und Grundbau sucht neuen
verantwortungsvollen und ausbaufähigen Wirkungskreis.

Offerten unter Chiffre SIA 252 an IVA AG, Postfach, 8032 Zürich.

Dipl. Bauingenieur

Iraner, mit engl. Hochschulabschluss, verheiratet mit Schweizerin, 26, sucht Stelle als Ingenieur-Assistent (Praktikant) im Bereich Konstruktion.

Zuschriften unter Chiffre 239 an IVA AG, Postfach, 8032 Zürich.

Dipl. Bauingenieur ETH

35, in ungekündigter Stellung, sucht interessante Tätigkeit in Ingenieurbüro oder Verwaltung im Raum Bern. Mehrjährige Erfahrung in Verkehrsplanung, Bahn- und allgemeinem Tiefbau.

Offerten unter Chiffre SIA 251 an IVA AG, Postfach, 8032 Zürich.

Bauingenieur HTL

mit 3jähriger Erfahrung im allgemeinen Tiefbau, sucht interessante Stelle, auch im Ausland, Sprachen D, E.

Offerten unter Chiffre SIA 246 an IVA AG, Postfach, 8032 Zürich.

Junger

Bauingenieur HTL

27, sucht interessante Tätigkeit in Bauleitung und allgemeinem Tiefbau (Kanalisation, Wasserbau, Strassenbau) im Raume Zürich, Pfäffikon SZ, Zug. Habe zwei Jahre Erfahrung in Projektierung (Hochbau, Tiefbau). Sprachen: D, F, E. Eintritt nach Vereinbarung.

Offerten erbeten unter Chiffre SIA 249 an IVA AG, Postfach, 8032 Zürich.

Junger, initiativer

Architekt HTL

sucht im Raum Zürich neuen Wirkungskreis, für die Bearbeitung interessanter Bauaufgaben in verschiedenen Sektoren.

Offerten erbeten unter Chiffre SIA 250 an IVA AG, Postfach, 8032 Zürich.

Diverses

Als erfahrener Bauleiter

mit guten Referenzen führe ich als selbständiger, freier Mitarbeiter Ihre Bauobjekte termingerecht aus.

Anfragen unter Chiffre 3864 Ze ofa Orell Füssli Werbe AG, Postfach, 8022 Zürich.

16/14-h

Zu verkaufen in Klosters Ochsner-Baracke

isoliert, etwa 30x5 m, Eternit-Dach, neuwertiger Zustand, stehend, Fr. 15 000.-

SNOWLIFE NANDO PAJAROLA AG, KLOSTERS
Telefon (083) 4 44 54

20/6-c

Architekturbüro

versiert in allen Sparten des Hochbaues, **sucht Aufgaben in freier Mitarbeit** zu übernehmen.

Chiffre SIA 248 an IVA AG, Postfach, 8032 Zürich.

20/2-c

Bauleitungen,
Submissionen +
Kostenvoranschläge

übernimmt erfahrener
Bauleiter in freier
Mitarbeit

tel. 01/ 932 38 55

**Soba-
Dachwasser-
einläufe**

Soba[®]
Produkte

für Doppel- und Steckmuffen.
Seit Jahren bewährt
und bekannt, in nahtloser
Normal- und Mini-Ausführung.
Verlangen Sie
unsere ausführlichen Unterlagen.

Tel. 056/83 23 83 Schoop & Co. AG, 5401 Baden



25
Schoop
Jahre

ATELIER FÜR PERSPEKTIVEN

GENAU KONSTRUIERTE PERSPEKTIVEN

SCHWARZWEISS / FARBIG
FÜR HELLRAUMPROJEKTION
FÜR BAUTAFELN / PLAKATE

ALS FOTOMONTAGEN
INSERATE / FACHBÜCHER
FÜR PROSPEKTE

DAVID-HESS-WEG 14, 8038 ZÜRICH, TEL. 01/482 29 49

Erfahrenes

Architektenteam

Dipl. Architekten ETH/SIA, (D, E, F, I), kann noch Aufträge im In- und Ausland übernehmen, auch kurzfristig. Objektbewertungen, Entwurf, Wettbewerbe, Ausführung, Feasibilitystudien.

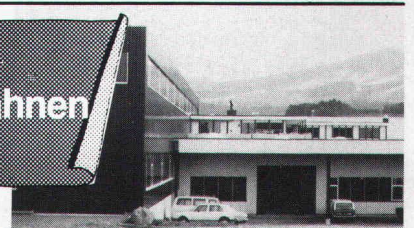
Anfragen unter Chiffre SIA 234 an IVA AG, Postfach, 8032 Zürich.



Gewerbezentrum Rothaus Dürnten ZH

SUCOFLEX-PVC  **Dichtungsbahnen**
HUBER+SUHNER AG

Geschäftsbereich Kautschuk, 8330 Pfäffikon ZH, Tel. 01 950 40 20



Aluminium- Fassaden. Besser gesagt

®

LUXALON

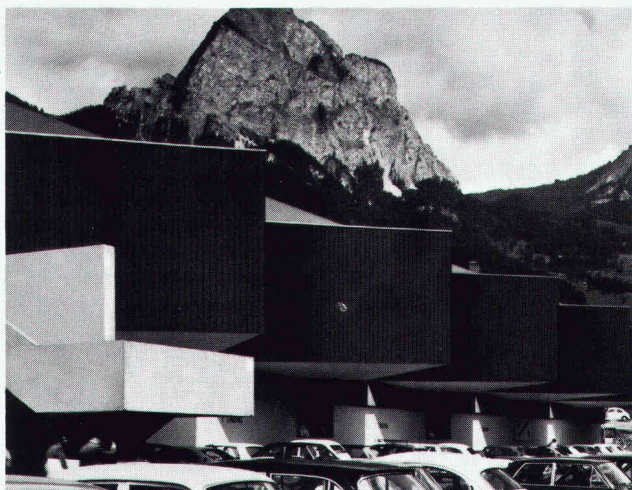
Aluminium-Fassaden.

Mythen-Einkaufszentrum, Ibach/Schwyz,
LUXALON®-Fassadenverkleidung Typ 150 F

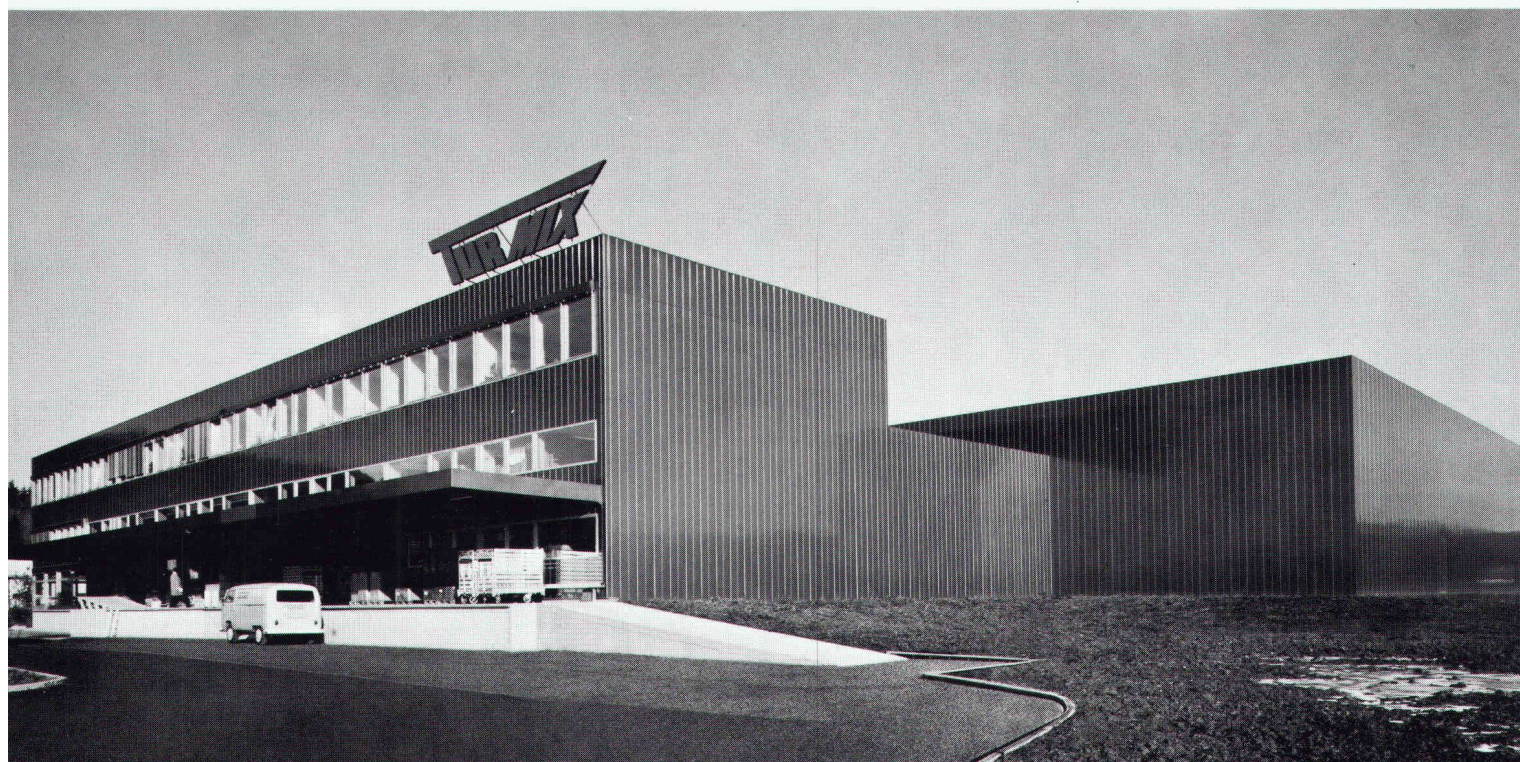
Wohn-Hochhaus in Marin,
LUXALON®-Fassadenverkleidung Typ 150 F ▶▶

Besser gesagt, weil LUXALON®-Aluminium-
fassaden nur Vorteile bieten:

- Paneele aus doppelbrennlackiertem
Aluminium
- ohne sichtbare Befestigung
- in vielen lichtechten Farben
- hohe Wärmedämmung



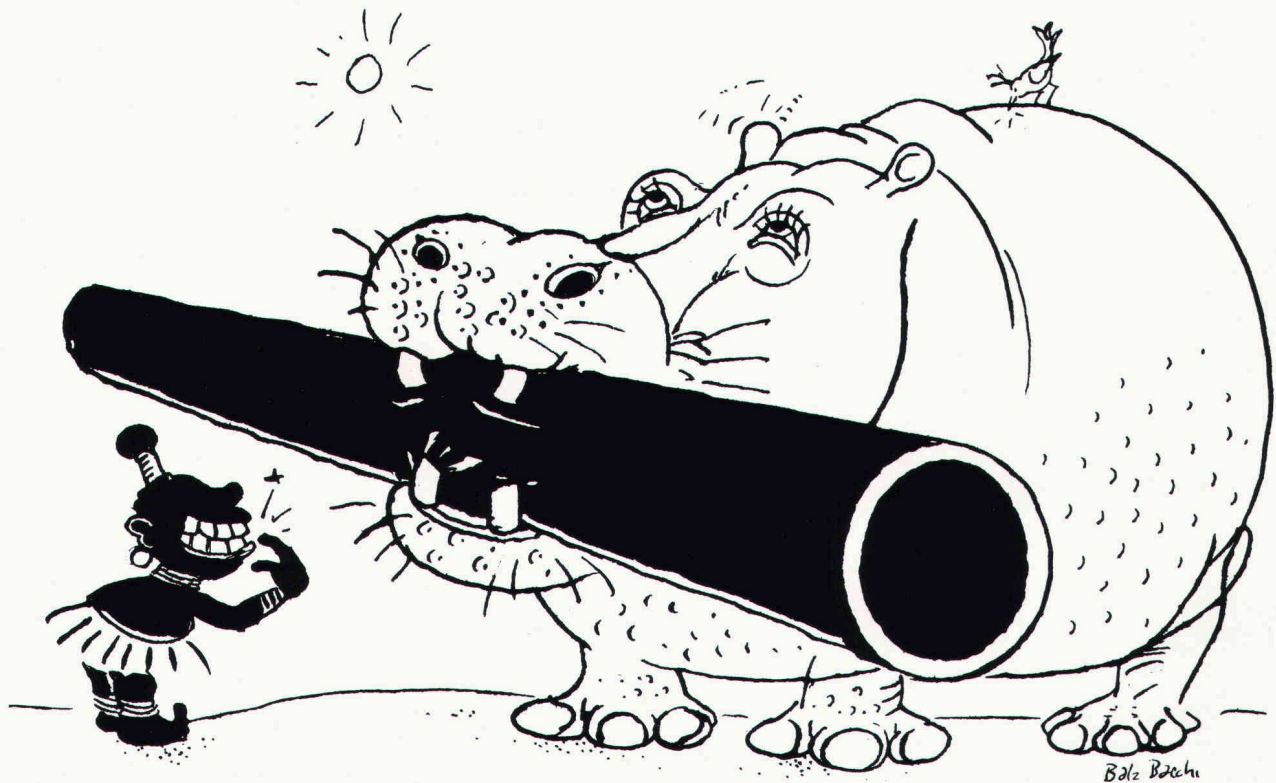
® eingetragenes Warenzeichen von  Hunter Douglas



Turmix Verwaltungs- und Fabrikationsgebäude, Jona, LUXALON®-Aluminium-Fertigwand Typ 605

 **Hunter Douglas**

Beratung und ausführliche Unterlagen durch: Hunter Douglas, Busibochstrasse 17b, 6022 Bottenburg, Tel. 041/53 65 65, Telex 78 1 78



Unser schwarzes Rohr bietet mehr Möglichkeiten. Das geben wir Ihnen schwarz auf weiss.

Das Polyäthylen-Rohr von Gerodur ist ein ganz besonderes Rohr. Das sieht man sofort – es ist nämlich so schwarz wie die Nacht.

Warum denn das?

Auf Grund dieser schwarzen Farbe (2% Russanteil) kann dieses Rohr an der Sonne nicht verspröden – das UV-Licht wird absorbiert und verursacht dadurch keine Schäden.

Polyäthylen-Rohre sind ideal für die freie Verlegung in schwer zugänglichen Regionen. Oder zum Beispiel unter jeder Brücke als Sammelleitung für das Regenwasser.

Temperaturen bis zu minus 40 Grad lassen dieses Rohr nicht bersten. Steine und Geröll bleiben ohne Wirkung. Die chemische Beständigkeit ist aussergewöhnlich. Und – durch die besondere Zusammensetzung lässt es sich längskraftschlüssig verbinden. Das heisst, durch Erwärmen und Zusammenpressen von zwei Enden kann man Rohrstränge von beliebiger Länge herstellen.

Die Einsatzfähigkeit von Polyäthylen-Rohren ist deshalb fast unbegrenzt: Gas geht genauso gut wie Flüssigkeit. Chemische Substanzen genauso wie Luft, Wasser oder Abwasser.

Für alle diese einmaligen Eigenschaften garantiert die Gerodur. Denn Polyäthylen-Rohre sind schweizerische Qualitäts-Arbeit. Und zusätzlich zu den Prüfungen im Werk lassen wir die mechanische Festigkeit und den Druck noch durch eine neutrale, staatlich anerkannte Prüfstelle in Deutschland stichprobenweise testen.

25 Jahre

Gerodur
Kunststoff-Rohre für alle Fälle.

