

**Zeitschrift:** Schweizer Ingenieur und Architekt  
**Herausgeber:** Verlags-AG der akademischen technischen Vereine  
**Band:** 100 (1982)  
**Heft:** 7

## **Werbung**

### **Nutzungsbedingungen**

Die ETH-Bibliothek ist die Anbieterin der digitalisierten Zeitschriften. Sie besitzt keine Urheberrechte an den Zeitschriften und ist nicht verantwortlich für deren Inhalte. Die Rechte liegen in der Regel bei den Herausgebern beziehungsweise den externen Rechteinhabern. [Siehe Rechtliche Hinweise.](#)

### **Conditions d'utilisation**

L'ETH Library est le fournisseur des revues numérisées. Elle ne détient aucun droit d'auteur sur les revues et n'est pas responsable de leur contenu. En règle générale, les droits sont détenus par les éditeurs ou les détenteurs de droits externes. [Voir Informations légales.](#)

### **Terms of use**

The ETH Library is the provider of the digitised journals. It does not own any copyrights to the journals and is not responsible for their content. The rights usually lie with the publishers or the external rights holders. [See Legal notice.](#)

**Download PDF:** 14.03.2025

**ETH-Bibliothek Zürich, E-Periodica, <https://www.e-periodica.ch>**



**Schweizer  
Ingenieur und  
Architekt**

**Ingénieurs  
et architectes  
suisses**

**Ingegneri  
e architetti  
svizzeri**

Schweizerische Bauzeitung

Bulletin technique  
de la Suisse romande

**7/82**

100. Jahrgang  
11. Februar 1982

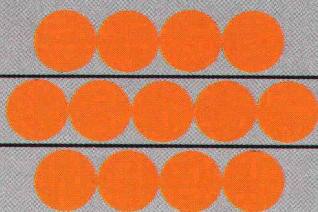
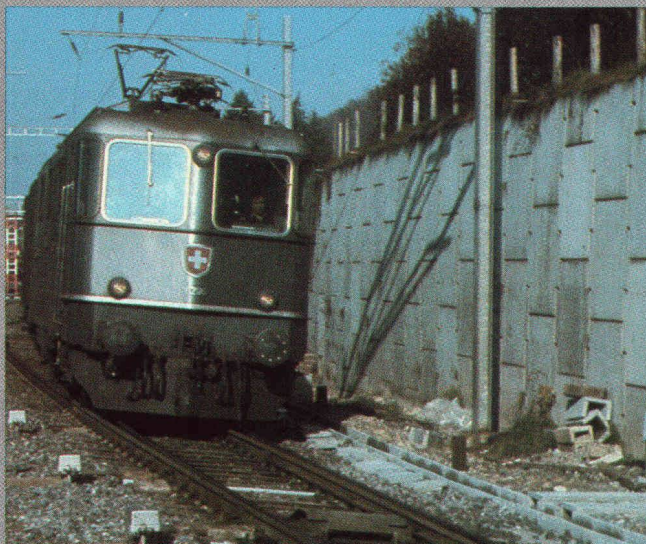
**Strukturwandel und Bauwirtschaft**

Strukturprobleme der  
Bauwirtschaft

Bauen als Ausdruck der Zeit

Überprüfung von sechs  
Nationalstrassenstrecken

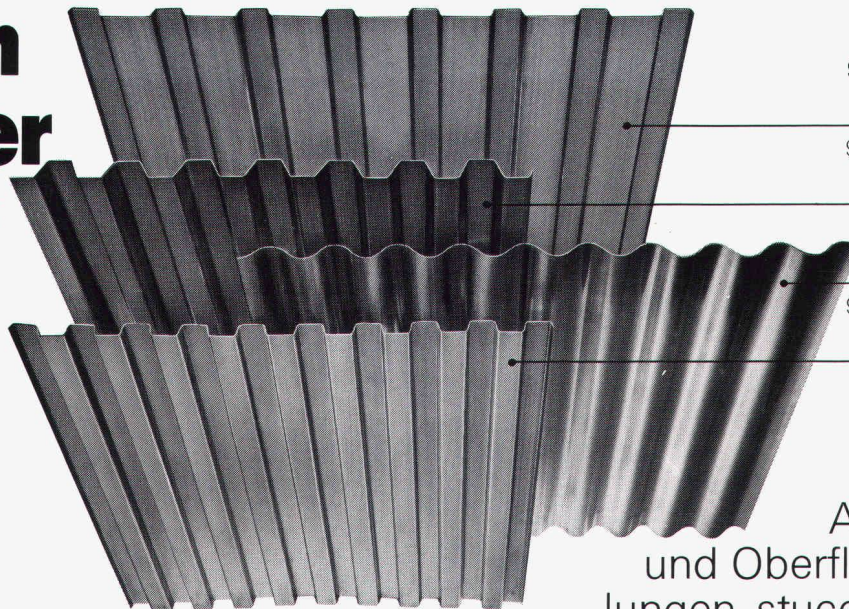
Registerkonforme Betonstähle



**Terre armée  
Bewehrte Erde**



# Aluminium Wellbänder für Dächer und Fassaden



Ab Lager:  
92601 Wellung 142 x 20 mm  
Längen: 4700, 7000 mm  
Materialstärke 0,7 mm

92201 Wellung 120 x 40 mm  
Längen: 5000, 7000 mm  
Materialstärke 0,85 mm

91201 Wellung 110 x 30 mm  
Längen: 4000, 7000 mm  
Materialstärke 0,85 mm

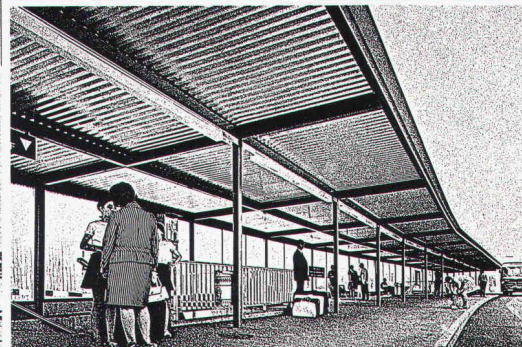
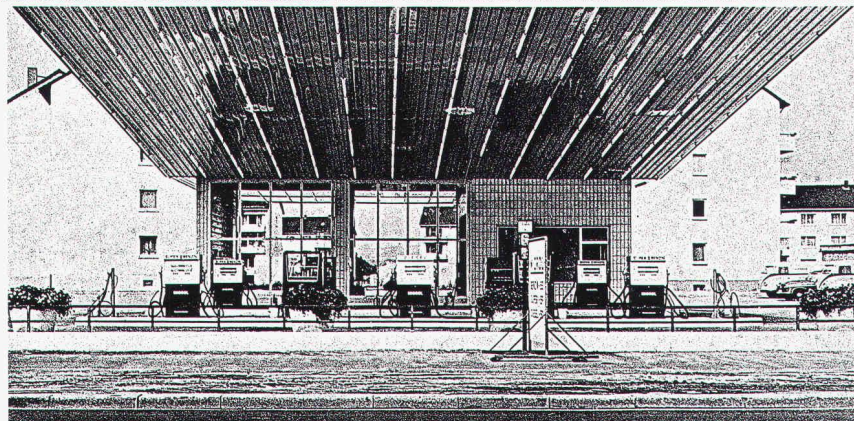
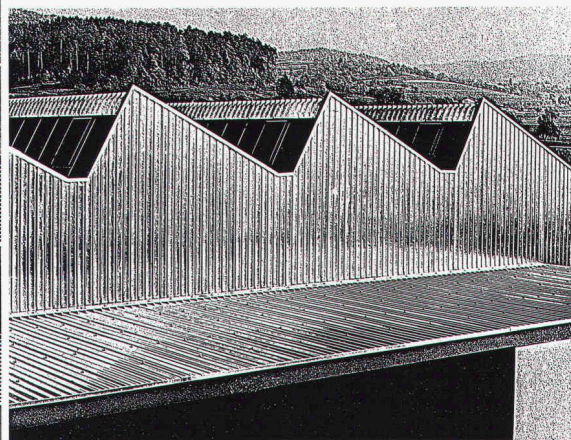
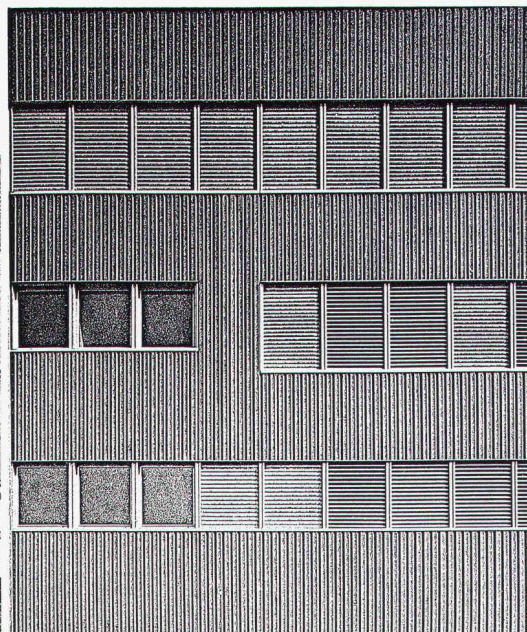
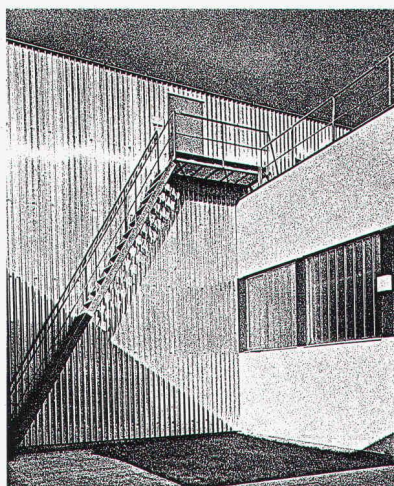
92104 Wellung 100 x 25 mm  
Längen: 5000, 7000 mm  
Materialstärke 0,70 mm

Ab Werk:  
Andere Formen  
und Oberflächenbehand-  
lungen, stuccogeprägt, ein-  
brennlackiert. Unsere Befestigungszu-  
taten erlauben rationelle Montage.

Aluminium-Wellbänder sind leicht und  
während Jahrzehnten witterungsbeständig.

ALLEGA für Aluminium

Bestell- und Beratungsdienst über Tel. 01/497 41 11



ALLEGA AG  
Buckhauserstr. 5  
8048 Zürich