

Zeitschrift: Schweizer Ingenieur und Architekt
Herausgeber: Verlags-AG der akademischen technischen Vereine
Band: 101 (1983)
Heft: 11

Werbung

Nutzungsbedingungen

Die ETH-Bibliothek ist die Anbieterin der digitalisierten Zeitschriften. Sie besitzt keine Urheberrechte an den Zeitschriften und ist nicht verantwortlich für deren Inhalte. Die Rechte liegen in der Regel bei den Herausgebern beziehungsweise den externen Rechteinhabern. [Siehe Rechtliche Hinweise.](#)

Conditions d'utilisation

L'ETH Library est le fournisseur des revues numérisées. Elle ne détient aucun droit d'auteur sur les revues et n'est pas responsable de leur contenu. En règle générale, les droits sont détenus par les éditeurs ou les détenteurs de droits externes. [Voir Informations légales.](#)

Terms of use

The ETH Library is the provider of the digitised journals. It does not own any copyrights to the journals and is not responsible for their content. The rights usually lie with the publishers or the external rights holders. [See Legal notice.](#)

Download PDF: 01.04.2025

ETH-Bibliothek Zürich, E-Periodica, <https://www.e-periodica.ch>

System-Spitzen von Tombow:



Wer täglich mit Bleistiften arbeitet, weiss, dass jede Schreib- oder Zeichnungsaufgabe sehr oft ein spezifisch abgestimmtes Schreibgerät erfordert. Aus diesem Grunde hat TOMBOW ein Feinminen-Druckbleistift-System entwickelt, welches sämtlichen Schreib- und Zeichnungsbedürfnissen gerecht wird. Bestehend aus 4 verschiedenen Grundtypen mit fachgerecht differenzierten System-Spitzen bildet dieses Programm das umfassende Rüstzeug für den professionellen Bleistiftschreiber und -zeichner.

TOMBOW-Feinminen-Druckbleistifte sind mit einem integrierten Ersatzminen-Behälter, einem Radiergummi sowie mit einer eingebauten Reinigungsnadel ausgestattet. Zudem sind die 4 erhältlichen Minenstärken durch eine farbige Kappe analog zu den gängigen Tuschezeichnern mit demselben Farbcode gekennzeichnet.

Erhältlich im Fachhandel.
Generalvertretung für die Schweiz:
Papyria-Ruwisa AG, 5200 Brugg

TOMBOW 
mit dem Spitzen-System.

System-Spitze

HS

5 mm-Führungrohr, mit der Mine auf 3 mm Länge gleitend. Für technisches Zeichnen und Schreiben.

System-Spitze

FS

mit 3 mm langer Minenführung vollgleitend. Abschreiben der Mine bis zur Mündung ohne Nachschalten. Die Mine kann nicht abbrechen. Für kontinuierliches Schreiben.

System-Spitze

LX

mit 4 mm langer, feststehender Minenführung. Besonders geeignet zum Zeichnen mit Lineal und Schablone.

System-Spitze

AX

Standard-Ausführung mit feststehender 3 mm Minenführung. Ideal zum Schreiben und Skizzieren.

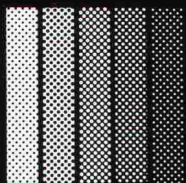
Wer baut,
muss vergleichen:

Prüfen Sie die Mantel-Variante

Und entdecken Sie, wie
wirtschaftlich man auch
ohne Öl heizen kann.

Beratung und
ausführliche Offerten
kostenlos

Mantel



Wärmetechnik

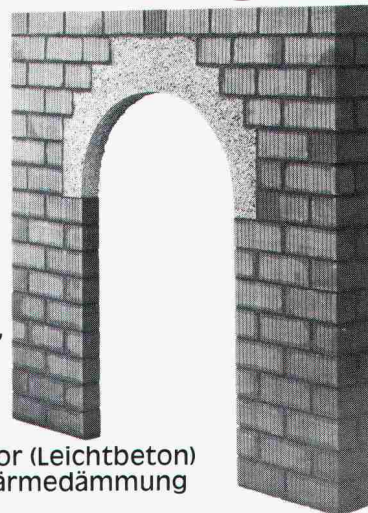
Mantel AG, Wärmetechnik
CH-8353 Elgg/ZH
Telefon 052 / 47 01 01

ISH 83
Stand 91 662
Halle 9

krippner-bogen®

die zeit- und
geldsparende
Lösung

planen – setzen –
fertig



- für Fenster, Türen,
Durchreichen,
Durchgänge,
Arkaden,
Nischen usw.
- bestehen aus Liapor (Leichtbeton)
- hervorragende Wärmedämmung
 $k = 0,58 \text{ W/m}^2\text{K}$
- krippner-bogen sind armiert und
im Mauerwerk lasttragend
- in verschiedenen Grössen (auch
Segmentbögen) und Wandstärken lieferbar

Generalimporteur: THUMAG AG,
Aachstrasse 2, 9326 Horn, Tel. 071 41 22 42

Modellbesichtigung, Beratung und Verkauf bei:

H. Allmendinger AG 9326 Horn, Barit AG 7204 Untervaz/
7130 Schnaus, BMH Hägendorf AG 4614 Hägendorf, Baumaterial
Thun AG, Lager Gwatt 3645 Gwatt, Deggeler & Peter, Stahlhandel
8207 Schaffhausen, Baumaterial Giba AG 4012 Basel, Neue Bau-
kontor Bern AG 3018 Bern, Sabag AG Biel 2501 Biel, Sabag +
Baumaterial AG Luzern 6002 Luzern, Richner AG Aarau 5001 Aarau,
R. Holliger + Co. AG, 8152 Glattbrugg und 8706 Meilen

Pfister AG für modernen Hallenbau

Moderne Hallen – massgeschneidert
für Sie. Aber deswegen nicht
teurer! Stahlkonstruktionen, Dächer,
Fassaden, Tore, Türen und Fenster.

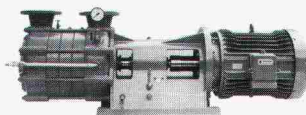
Verlangen Sie unsere Dokumentation
und Beratung.

Pfister AG

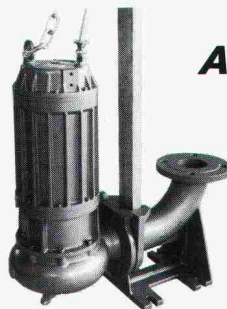
Hallenbau
8575 Mauren
072 44 20 20

3S PUMPEN

LÖSEN IHRE PROBLEME
FÜR
WASSER



ABWASSER



UND DRUCK



SOMMER
SCHENK
SUISSE

PUMPENBAU
CH-5213 VILLNACHERN
TEL. 056 4313 63

Stahlrohrgerüste von Robert Aebi

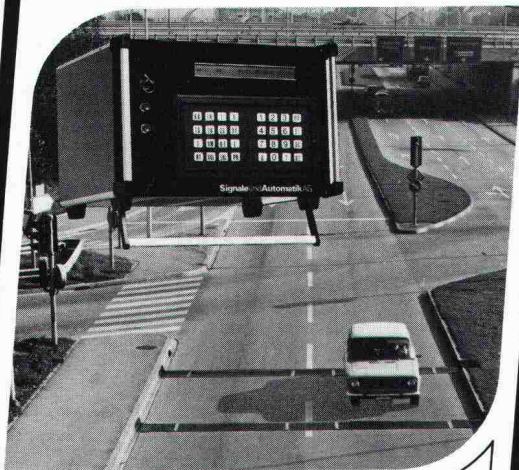
Brückenlehrgerüste • Spriessgerüste • Passarellen • Notdächer • Baugespanntürme • Fassadengerüste • Stützgerüste • Innengerüste usw.

Projektierung • Montage • Vermietung • Verkauf

Robert Aebi AG

Abteilung Gerüstbau
8105 Regensdorf, Tel. 01/840 25 50
Landquart 081/51 25 42 • Bern 031/44 84 57
Genf 022/42 73 30 • Arbedo 092/29 17 61

Verkehrszähler, Analyse- und Auswertungssysteme für jede Anwendung



SignaMatic

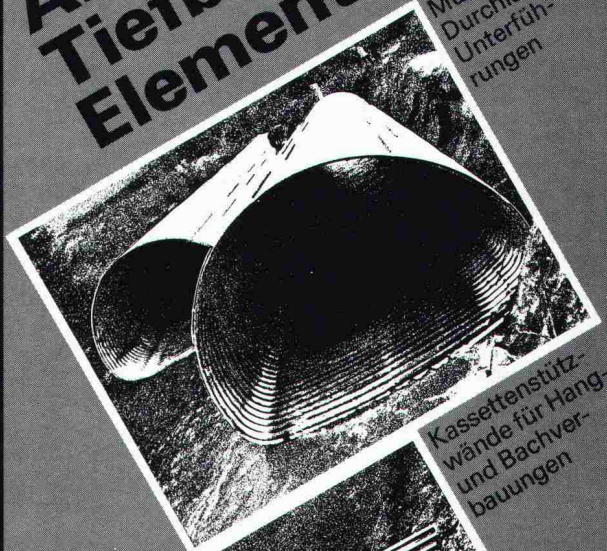
Signale und Automatik AG

Effingerstrasse 35 Tel. 031 25 15 66
CH-3008 Bern Telex 33 137 sab

3

Armco- Tiefbau- Elemente

Multiplate® für
Durchlässe,
Unterführungen



Kassettensützwände für Hang-
und Bachverbauungen



Spiwell-Rohre für
Bachdurchlässe,
Kanalisation,
Drainage, Ent-
wässerungs-
rinnen.



KOENIG
Bauelemente

Generalvertretung
Armco-Thyssen GmbH
für die Schweiz
Dr. Ing. Koenig AG, 8953 Dietikon, Tel. 01-740 26 61

Bitte
senden
Sie uns Ihre
Information

Firma _____

Herrn: _____

Adresse: _____

Bauelemente T 2 d

Der Weg zur «weichen» Umrandung führt über

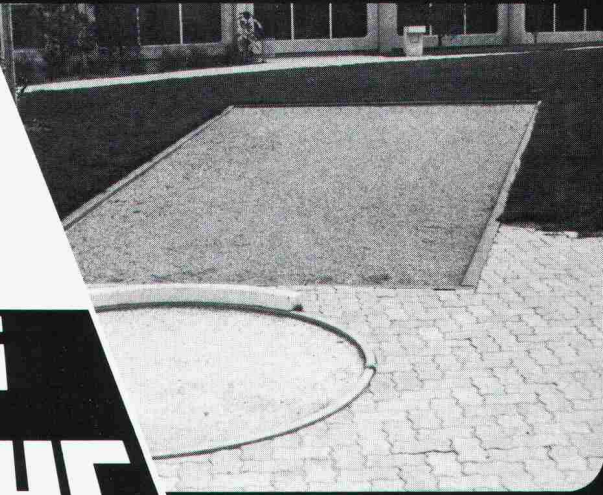
SILIDUR

z. B. mit den spez. Einfassungen
für



- Sprunggruben
- Kugelstossgruben
- Spielplätze

Sili dur



Hersteller in der ganzen Schweiz — Zentrale Kontaktstelle:

STEINER SILIDUR AG 8450 ANDELFINGEN TEL. 052 / 41 10 21



Verbundpfähle

Stahlprofile mit Betonmantel

- Mit dem Hochbaukran oder mit Schreitbagger ausführbar
- auch auf beengten, schwer zugänglichen Baustellen möglich
- kein Arbeitsplanum und keine Zufahrt zur Baugrube nötig
- dank sehr kleiner Installationsaufwendungen auch für kleine Arbeiten wirtschaftlich.

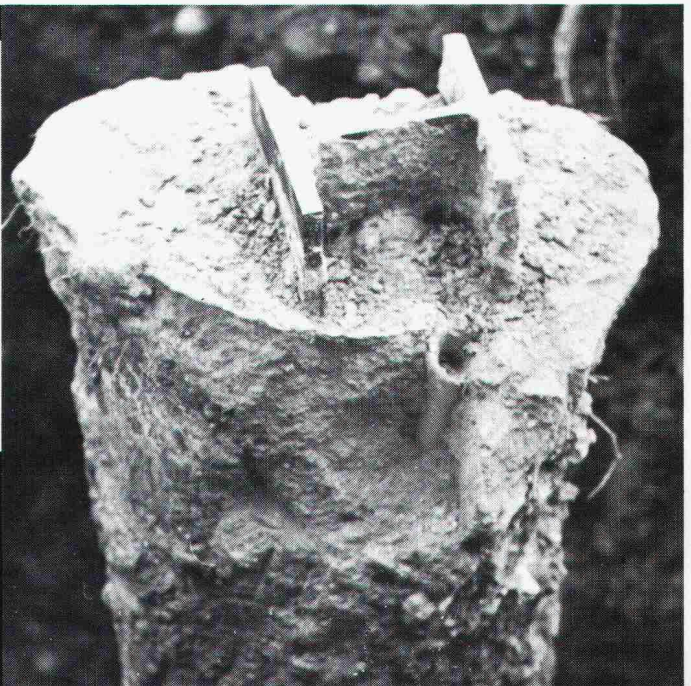
BLESS

Technische
Beratung/Bau-
ausführung:

Neugutstr. 52, 8600 Dübendorf

Bauunternehmung AG Tel. 01/8210085

Zurich - Dübendorf - Aarau - Chur - Grenchen - St. Gallen



8202/LD6569

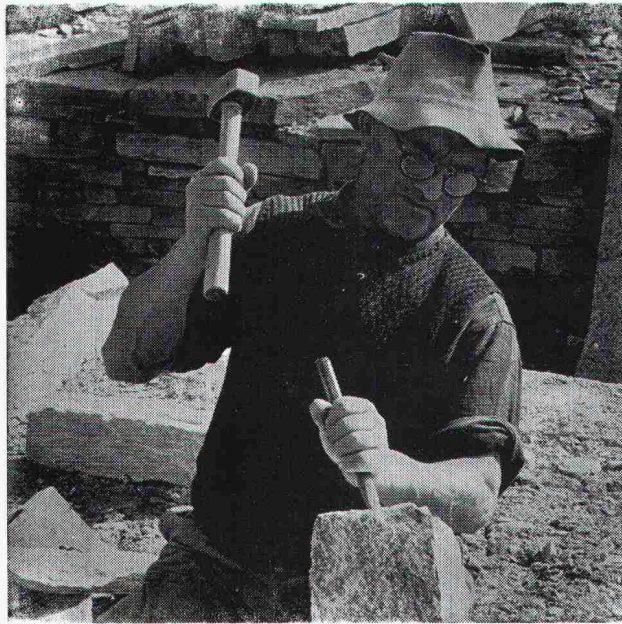
SOPRALEN
Dichtungsbahnen
aus dauerelastischem
Elastomer-Bitumen bieten Garantie
für langjährige, zuverlässige
Abdichtungen an Flachdächern,
Terrassen, Unterterrainbauten
und Brücken!

SOPRALEN wird
in unserer modernen Fabrik
in Spreitenbach (AG) hergestellt.
Nebst den geeigneten Trägern -
Polyestervlies, Jutegewebe oder
Glasvlies - wird hochwertiges
SBS-Bitumen verwendet!

**Ein Schweizer
Qualitäts-Produkt**

SOPRALEN

AEZ Asphalt-Emulsion AG
Zentralstrasse 19
8953 Dietikon
Tel. 01/7407272



Natursteine

im Garten-, Hoch- und Tiefbau

Wir laden Sie ein, unsere neue, grosse **Muster-**
ausstellung an der Seefeldstrasse 198 in Zürich
zu besuchen.

Eckardt Natursteine AG

8034 Zürich, Postfach

Telefon 01 / 55 08 60

Telex 57 004

Grosses Lager in Zürich-Tiefenbrunnen

ATELIER FÜR PERSPEKTIVEN

GENAU KONSTRUIERTE PERSPEKTIVEN

SCHWARZWEISS / FARBIG
FÜR HELLRAUMPROJEKTION
FÜR BAUTAFELN / PLAKATE

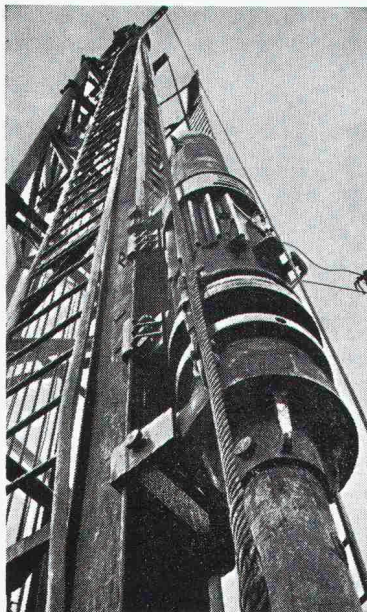
ALS FOTOMONTAGEN
INSERATE / FACHBÜCHER
FÜR PROSPEKTE

DAVID-HESS-WEG 14, 8038 ZÜRICH, TEL. 01 / 482 29 49

Der rotring NC-scriber.



Delegieren Sie dem rotring-
NC-scriber die Beschriftungs-
und Symbolisierarbeiten



Pfahlfundationen

- Bohrpfähle 125 + 150 cm ϕ
- Ortsbetonpfähle «DELTA»
- Fertigbetonpfähle
- Holzpfähle
- Presspfähle
- Wasserbauarbeiten
- Spundwände

EGGSTEIN AG LUZERN

Industriestrasse 16

Telefon 041 - 44 66 04

Coupon

rotring

NC

Sie haben mich neugierig gemacht

Bitte senden Sie mir weitere Informationen

Bitte nennen Sie mir Bezugsquellen

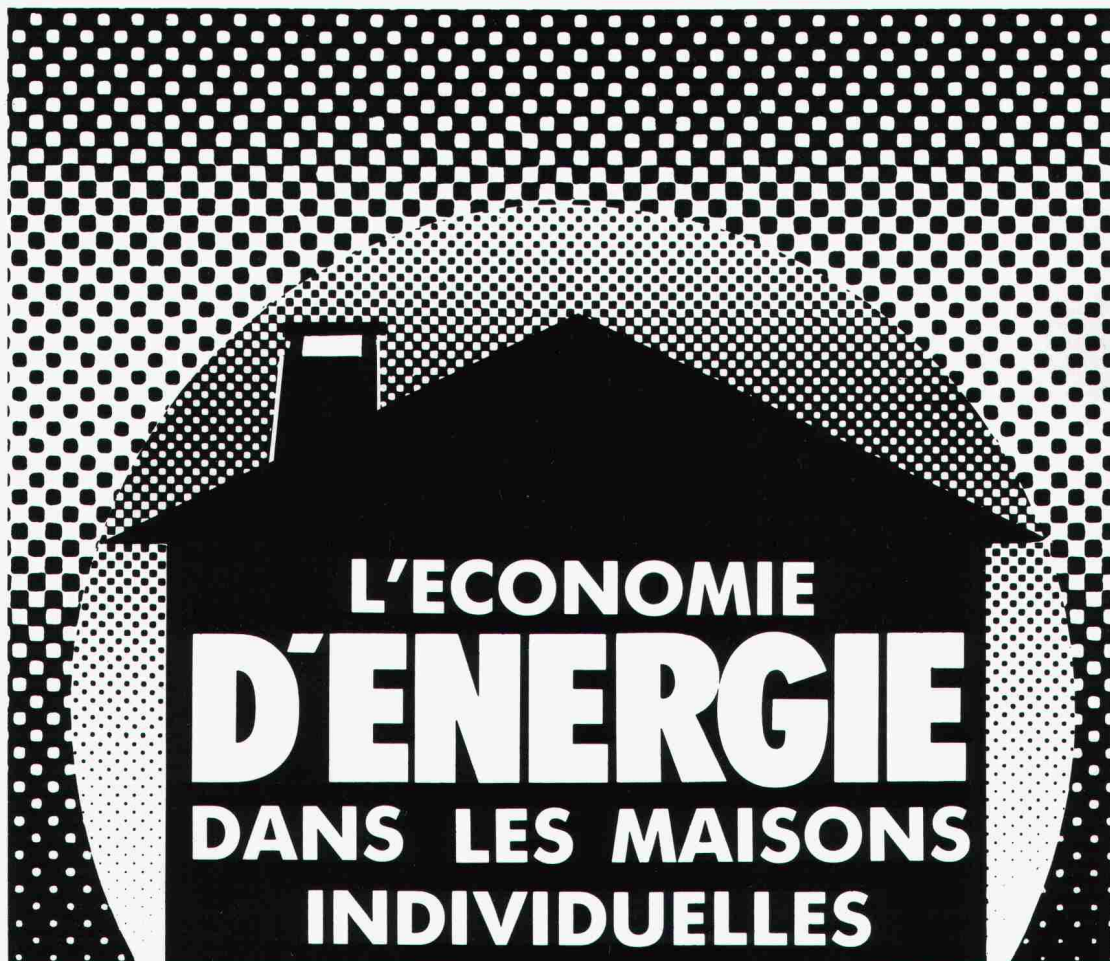
Name _____

Position/c/o Firma _____

Strasse/Nr. _____

PLZ/Ort _____

rotring (Schweiz) AG
Postfach, 8953 Dietikon



BRUNO WICK

Par Bruno Wick - Un volume 14,5 x 21 cm, 128 pages avec 48 illustrations et 3 annexes, broché. Prix: 22 francs. Edité par la Société des éditions des associations techniques universitaires (SEATU), Lausanne (Suisse)

Le Mouvement suisse pour les économies d'énergie (MSEE) se consacre depuis plusieurs années à établir une statistique des consommations d'énergie des divers types de bâtiments; il faut d'abord savoir où et à quelles fins on utilise de l'énergie si on veut économiser. Pour les bâtiments, il n'existait aucune statistique fondée, de sorte qu'il était impossible de savoir sur quels points faire porter les efforts d'économie.

Sous l'impulsion de *Bruno Wick*, le MSEE a lancé une enquête d'envergure, véritable radiographie des besoins en énergie des maisons individuelles. Ce sont quelque 2000 propriétaires de villas qui ont participé à cette action en fournissant toutes les données sur leur consommation d'énergie domestique. Pour la première fois, on dispose de chiffres mesurés - et non «estimés» - sur des systèmes fort différents de chauffage, de préparation d'eau chaude et de cuisson. Les éléments de confort sont également analysés. La comparaison est possible non seulement entre

ces systèmes, mais aussi avec les résultats des grands immeubles. Il y a là matière à surprises qui bouleversent allégrement les idées reçues!

C'est cette somme de données que présente le livre de Bruno Wick, enfin traduit en français. Il constitue un outil indispensable au professionnel, confronté au choix d'un système de chauffage, à l'élaboration de mesures propres à ménager l'énergie sous toutes ses formes et à l'optimisation de la conception énergétique de maisons individuelles. Dorénavant, l'approche de ces problèmes devra tenir compte des résultats et des suggestions présentés dans ce livre.

Pour quiconque projette de se faire construire une villa, les connaissances qui y sont exposées sous une forme simple et concise permettront d'aborder dans les meilleures conditions le dialogue avec l'architecte et de mieux juger les solutions que ce dernier va proposer. Pas de solutions miracles, certes, mais une meilleure compréhension des éléments qui influencent la consommation d'énergie des maisons individuelles, donc les factures à régler toute une vie durant.

Prix:
Fr. 22. —
port en sus

Bulletin de commande

Le soussigné commande ____ exemplaire(s) de l'ouvrage
La consommation d'énergie dans les maisons individuelles
au prix de 22 francs l'exemplaire à payer à la réception de la facture correspondante.

M/Mme/Mlle _____

Rue _____

No post. _____

Date: _____ Signature: _____

Ingénieurs et architectes suisses, avenue de Cour 27, 1007 Lausanne



Stellenangebote

Sind Ihnen

**Ingenieurbüros
zu wenig dynamisch?**

**Bauunternehmungen
zu wenig technisch?**

Meine Auftraggeberfirma ist ein mittelgrosses Unternehmen mit mehreren Niederlassungen in Agglomerationszentren. Ihr fortschrittliches technisches Niveau im Spezial-Tiefbau (Pfählungen, Bohrungen, Anker usw.) ist in der ganzen Schweiz anerkannt. Der heutige Leiter nähert sich dem Pensionierungsalter und möchte seine Nachfolge rechtzeitig und systematisch in die Wege leiten. Deshalb wird ein etwa 30-40jähriger

dipl. Bauingenieur ETH

als

zukünftiger Geschäftsführer

gesucht. Er wird in mehreren Hinsichten eine in der Baubranche seltene Chance bekommen:

- Auf die individuellen Vorkenntnisse abgestimmte Einführung durch einen in Fachkreisen bestbekannten Spezialisten
- Klar vorgezeichneter Weg zur Unternehmensspitze
- Möglichkeit zum gleichzeitigen Einsatz von Unternehmerdynamik und Ingenieurintelligenz

Erfolg in dieser nicht alltäglichen Position ist in erster Linie eine Frage des richtigen Persönlichkeitspotentials. Selbstverständlich sind bereits bestehende Kenntnisse im Spezial-Tiefbau und ein Flair für moderne maschinentechnische Aspekte des Bauens von Vorteil. Die Position ist anforderungsentsprechend dotiert und bietet dank der Spezialisierung der Firma gute konjunkturelle Existenzsicherheit. Interessenten nehmen Kontakt auf mit dem Diskretion garantierenden Beauftragten:

INSTITUT
FÜR
PSYCHOLOGISCHE
FORSCHUNG
UND
BERATUNG

Dr. S. Spörli
Neustadtstrasse 7
6003 Luzern
Telefon 041 / 23 16 10
(9-12/14-17 Uhr,
ausgen. Mi-Nachm. und Sa)

Zur Ergänzung unseres Ingenieurteams suchen wir einen jüngeren

dipl. Bauingenieur ETH als Statiker

für die Bearbeitung von interessanten Aufgaben im Brücken- und Hochbau.

D.J. Bänziger & A.J. Köppel, dipl. Ing. ETH/SIA/ASIC
9470 Buchs und 7304 Maienfeld

Wenn Sie sich für diese Stelle interessieren, so rufen Sie uns bitte an: Telefon 85 / 6 25 56 und 6 55 56

11/16-e

Gesucht in Ingenieurbüro am Bodensee

Bauingenieur HTL

für die Bearbeitung interessanter Bauaufgaben im Wohn-, Geschäfts- und Industriebau sowie im allgemeinen Tiefbau.

Offerten sind zu richten unter Chiffre SIA 533 an IVA AG, Postfach, 8032 Zürich.

Wir suchen zur Ergänzung des Mitarbeiterstabes unserer Abteilung

Stahlbau

Bauingenieur mit Hochschulabschluss

für die selbständige Bearbeitung von Industrieprojekten im In- und Ausland.

Nach einer Einarbeitungszeit umfasst die Tätigkeit zudem die Erstellung von Kalkulationen, Offertbearbeitung und Verkaufsverhandlungen.

Zur Erfüllung dieser Aufgaben sind gründliche statische Kenntnisse, Vertrautheit mit der Computeranwendung, unternehmerisches Denken und einige Jahre Praxis erforderlich. Kenntnisse der englischen Sprache sind erwünscht.

Für einen unverbindlichen Kontakt steht Ihnen unser Herr Weber (Telefon 054 / 7 24 71, privat 054 / 7 46 27) gerne zur Verfügung.

06-e

Tuchschnid AG

8500 Frauenfeld Tel. 054 7 24 71



**Die Unternehmung
für Industrielles Bauen**



Flughafen-Immobilien-Gesellschaft

Zur Bewältigung komplexer Umbauvorhaben am Flughafen Zürich müssen wir den Mitarbeiterstab unseres Architekturbüros erweitern. Wir suchen zu sofortigem Eintritt einen

Architekten HTL

als Assistent des Chefs zur Führung eines kleinen Teams, für die Erstellung von Kostenvoranschlägen, Submissionen, Verträgen und Abrechnungen sowie zur Teilnahme an Bausitzungen.

Gleichzeitig suchen wir eine(n)

Hochbauzeichner(in)

evtl. Innenausbauezeichner(in)

mit guten darstellerischen Fähigkeiten für die Bearbeitung von Projekt- und Ausführungsplänen.

Selbständigen, absolut zuverlässigen Bewerbern oder Bewerberinnen mit soliden Berufskennnissen und Flair für Umbau- und Innenausbauaufgaben bieten wir bis Frühjahr 1986 eine interessante Beschäftigung.

Schriftliche Bewerbungen mit den üblichen Unterlagen erwarten wir gerne bis 28. März 1983 an die

**Flughafen-Immobilien-Gesellschaft, Personaldienst
8058 Zürich-Flughafen**

11/09-e

Sind Sie ein erfahrener

Hochbauzeichner

dem es Spass macht, schöne Bauvorhaben mit Flair zu zeichnen? Sind Sie ein sicherer und selbständiger Sachbearbeiter für Werk- und Detailpläne, ein fähiger Darsteller von Baueingaben? Mögen Sie einen sicheren Arbeitsplatz in einem kleinen Team? Ein in Anerkennung Ihrer Fähigkeiten gutes Salär? Interessante Arbeit?

Wir bauen Einfamilienhäuser, Wohnhäuser, Geschäftshäuser. Unser Beruf macht uns Spass wie Ihnen.

Rufen Sie uns an, wir haben eine Stelle für Sie.

GENERALBAU MATHIS AG
Brauerstrasse 4
8004 Zürich
Telefon 01 / 242 10 20 (Hr. Humbel)

11/08-e

Als mittelgrosses schweizerisches, in Zürich ansässiges Generalplanungs- und Generalunternehmen sind wir seit 17 Jahren erfolgreich tätig im

Industrie- und Verwaltungsbau

Das Spektrum unserer Dienstleistungen reicht von Logistik über Betriebsplanung, Architektur und Bauplanung, Bauingenieurwesen bis zur Haustechnik. Trotz wirtschaftlich schwierigeren Zeiten wächst unser Auftragsvolumen im In- und Ausland stetig.

Wir suchen deshalb einen bis etwa 30 Jahre alten

Architekten HTL/Bauleiter

der sich als Arch. HTL hauptsächlich in Richtung Bauleitung komplexer Gesamtanlagen entwickeln möchte oder sich als gestandener Bauleiter im Sinne der bei uns praktizierten Job-Rotation gelegentlich auch in der Ausführungsplanung profilieren kann sowie einen entwicklungsfähigen

Hochbauzeichner

Beide Kandidaten sollten wenn möglich Erfahrungen aus dem Industrie- und/oder von einem Generalunternehmer mitbringen.

Über die Funktion, das Unternehmen und die Entwicklungsmöglichkeiten orientieren wir Sie gerne in einem persönlichen Gespräch, erbiten aber vorgängig einen tabellarischen Lebenslauf und ein handschriftliches Begleitschreiben.



IGB Industrie-Generalbau AG
Wiesenstrasse 7, 8008 Zürich, Tel. 01 / 69 31 00

11/07-e

Wir suchen auf Frühjahr 1983 jüngeren, qualifizierten

Tiefbauzeichner

zur Bearbeitung von interessanten Aufgaben im kommunalen Tiefbau. Gerne erwarten wir Ihre Kurzbewerbung.

Ingenieurbüro G. Eppler
Althardstrasse 195, 8105 Regensdorf, Tel. 01 / 840 18 40

11/10-e

ZUG

Per 1. Mai 1983 oder nach Vereinbarung suchen wir jüngeren

Bauingenieur HTL/ETH

für die statische Bearbeitung von interessanten Bauaufgaben in Hochbau und Vorfabrikation in der Schweiz und im Ausland.

Für eine persönliche Kontaktnahme rufen Sie uns an:

Ingenieurbüro De Berti AG, 6300 Zug
F. Rittmeyerweg 5
Telefon 042 / 31 10 42 (abends 21 15 59)

11/11-e

Wir suchen für unsere Generalunternehmung

Bauführer

Anforderungen:

- gute hochbautechnische Ausbildung
- Kenntnisse und Erfahrung in der Durchführung von Submissionen
- Erfahrung in der Leitung von Baustellen
- Organisationstalent und Verhandlungsgeschick

Wir bieten:

- angenehmes Arbeitsklima
- zeitgemässe Anstellungsbedingungen und Sozialleistungen

Anmeldungen mit den üblichen Unterlagen sind zu richten an:

Zschokke Schaefer, bauliche Gesamtanlagen
Rathausgasse 10, 5000 Aarau, Telefon 22 92 82

11/12-e

**Wir empfehlen, den Offerten auf Stellenangebote
keine Originalzeugnisse beizulegen.**



Gemeinde Ostermundigen

Stellenausschreibung

Wegen Pensionierung des jetzigen Stelleninhabers auf Ende dieses Jahres suchen wir einen

CHEF des Tiefbauamtes und der Gemeindebetriebe

Aufgabenbereich:

- Leitung der Abteilung Tiefbau/Gemeindebetriebe unserer Gemeinde mit 18 000 Einwohnern
- Die Hauptaufgaben umfassen: Verkehrs- und Strassenplanung, Bau und Unterhalt des gemeindeeigenen Strassennetzes
- Abfall- und Abwasserbeseitigung, Wasserversorgung und Gemeindewerkhof

Anforderungen:

- Bauingenieur HTL evtl. ETH
- gute Kenntnisse des Strassen- und Tiefbaues in Theorie und Praxis
- Führungs- und Organisationstalent
- Gewandtheit im schriftlichen Ausdruck und Verhandlungsgeschick

Stellenantritt:

1. September 1983 oder nach Übereinkunft.

Besoldung und übrige Anstellungsbedingungen richten sich nach den reglementarischen Vorschriften.

Interessenten können persönlich oder unter Tel. 031/516951 beim Chef Tiefbau/Gemeindebetriebe (E. Bühler) weitere Auskünfte verlangen.

Anmeldeschluss: 11. April 1983

Die Anmeldungen mit den üblichen, ausführlichen Unterlagen sind zu richten an den

**Gemeinderat Ostermundigen
Postfach 27, 3072 Ostermundigen**

11/15-e

AAP

sucht einen

Architekten - Bauleiter

der über Erfahrung bei grösseren Bauaufgaben verfügt und in den Sparten Werk- und Detailplanbearbeitung, Devisierung und örtlicher Bauführung versiert ist.

Wenn Sie sich angesprochen fühlen, bitten wir Sie um Zustellung Ihrer Bewerbung mit den üblichen Unterlagen an:

AAP

ATELIER FÜR
ARCHITEKTUR UND PLANUNG

LAUPENSTRASSE 45
CH-3008 BERN

MOTOR COLUMBUS

Wir planen und beraten - weltweit

Unsere Abteilung Wasserkraftanlagen beschäftigt sich mit der Planung und Projektierung von Wasserkraftwerken, Kühlwasseranlagen und Wasserbauten.

Zur Verstärkung eines Teams von Spezialisten suchen wir einen jüngeren

dipl. Bauingenieur TH

mit einigen Jahren Praxis im Sektor **Wasserkraftanlagen und/oder Wasserbau** für das folgende Aufgabengebiet:

- Konzeptstudien
- Feasibilitystudien
- Erarbeitung von ausschreibungsreifen Projekten, Ausschreibungsdokumenten
- Detailbearbeitung

Anforderungen:

- den Aufgaben entsprechende Ausbildung
- einige Jahre Berufserfahrung
- Spezialkenntnisse in einem der erwähnten Fachgebiete erwünscht
- gute Englischkenntnisse, Spanisch erwünscht
- Bereitschaft zu längeren Auslandsaufenthalten

Einem geeigneten Bewerber eröffnet sich eine vielseitige und anspruchsvolle Tätigkeit. Wir bieten fortschrittliche Anstellungsbedingungen und Sozialleistungen, eine kollegiale Arbeitsatmosphäre, firmeneigene Sportclubs usw.

Interessenten bitten wir, ihre Bewerbungsunterlagen unter Kennziffer W-07.35 an unser Personalbüro zu senden.

Motor-Columbus Ingenieurunternehmung AG
Parkstrasse 27, 5401 Baden
Telefon 056 / 20 11 21

11/05-e

MOTOR COLUMBUS

In unser modern eingerichtetes Ingenieurbüro auf dem Platze Zürich suchen wir

dipl. Bauingenieur ETH/HTL

als Leiter der Abteilung Tragkonstruktionen, mit Erfahrung in Wohn- und Geschäftshausbau, Erfahrung in Brückenbau erwünscht. Wir bieten Ihnen eine interessante, selbständige Dauerstelle mit der Möglichkeit einer späteren Beteiligung.

Offerte mit den üblichen Unterlagen unter Chiffre SIA 519 an IVA AG, Postfach, 8032 Zürich.

9/16-c

KUHN + PARTNER, Architekten, Brugg
suchen

Hochbauzeichner(in)

Sofort oder nach Übereinkunft. Telefon 056 / 41 34 84

11/19-e

Stellengesuche

Bauingenieur ETH

47, sucht neue, interessante Stelle in Ingenieurbüro oder Verwaltung. Bisherige Tätigkeit auf den Gebieten Abwasserreinigung, Kanalisationen, Wasserbau und allgemeiner Tiefbau. Stellenantritt nach Übereinkunft.

Offerten bitte unter Chiffre SIA 532 an IVA AG, Postfach, 8032 Zürich.

11/17-e

Dipl. Bauingenieur ETH

38, sucht anspruchsvolle Beschäftigung (Wohnsitz in der Schweiz, evtl. Tessin). Langjährige, vielseitige Erfahrung in der Projektierung, u. a. Brückenbau, Hochbau, Grundbau. Sprachen: Deutsch, Englisch, Italienisch, Französisch.

Hans Bardill, 6715 Dongio, Telefon 092 / 78 21 66

11/13-e

Baufachmann (37jährig)

Erfahrung: - Projekt-/Bauleitung
- Ingenieurarbeiten im Hoch- und Tiefbau

sucht neuen Wirkungskreis.

Offerten unter Chiffre SIA 530 an IVA AG, Postfach, 8032 Zürich.

Bauingenieur ETH

31, sucht eine Stelle in den Bereichen Grundbau/Konstruktion. Raum Zürich bevorzugt.

Telefon 01 / 242 23 36

Medizin-Technik-Planer (31) (dipl. Innenarchitekt)

mit mehrjähriger Erfahrung, sucht neuen, vielseitigen und verantwortungsvollen Wirkungskreis. Sprachen: D/F/E. Eintritt nach Vereinbarung.

Kontaktnahme erbeten unter Chiffre SIA 531 an IVA AG, Postfach, 8032 Zürich.

Junger dipl. Architekt ETH

sucht Arbeit im Raume Biel/Bern.

Telefon 073 / 51 58 01

Inserate bitte frühzeitig aufgeben!

Architekt ETH

32, mit Erfahrung in Vorprojekt, Bauprojekt und Wettbewerben sucht neuen Wirkungskreis. Evtl. freie Mitarbeit. Zürich und Umgebung bevorzugt.

Zuschriften unter Chiffre SIA 525 an IVA AG, Postfach, 8032 Zürich.

Diverses

Startgelegenheit

Bauingenieur mit genügend Praxis kann mein

Projektierungsbüro

übernehmen. 6 bis 8 schöne, helle Arbeitsplätze in einer Nachbargemeinde von Aarau.

Anfragen bitte unter Chiffre SIA 522 an IVA AG, Postfach, 8032 Zürich.

10/10-d

31	WIR	finite elemente fuer:
32	RECHNEN	flachdecken,
33	FUER SIE	bodenplatte elast. bett.
34		luftschutz nach tws
35	=====	incl. bemessung und
6" 36	ELEKTRONISCH	fe-ausdruck
37	=====	
38		rahmen eben + raeumlich
39		traegerroste
40	guenstig	fachwerke
41	und	usw.
7" 42	schnell	
43		
44		ARTHUR FRICK AG.
45		ELEKTRONISCHES RECHNEN
46		9496 BALZERS 075/41174
47		

CBM-Baustatik-Programme

Über 30 Programme der ebenen und räumlichen Statik sowie Platten und Plattensysteme.

Johannes Meister, Bauingenieur, Rainstr. 75, 8712 Stäfa
Telefon (01) 926 47 01

44/12-1



Commodore- und Sirius-Computersysteme Software für den Bauingenieur

Durchlaufträger, ebene und räumliche Stab- und Fachwerke, elast. geb. Balken, Durchlaufplatten, finite Elemente usw.

Wulf Seele, Ing. SIA, Flurstr. 44, 2544 Bettlach, 065/55 21 43

51/17-d

Zu verkaufen:

Raritäten aus Privatbibliothek

An Kunstliebhaber, Architekten, Ingenieure. 7 Bücher mit alten Ansichten und Plänen architektonisch bedeutsamer Werke.

Telefon 042 / 36 30 30

11/20-e



Allen Wässern gewachsen

Eternit-Rohre sind nicht nur korrosionsbeständig, sie sind auch resistent gegen die meisten Abwässer und Böden. Und sollte es einmal kritisch werden, wissen wir das Rohr wirksam zu schützen. Und um das saubere Grundwasser braucht sich niemand zu sorgen, denn Eternit-Rohre sind nach innen wie nach aussen absolut dicht.

Sockelgelagerte Kanalisationsrohre im Graben mit hohem Grundwasserstand im St.Galler Oberland.

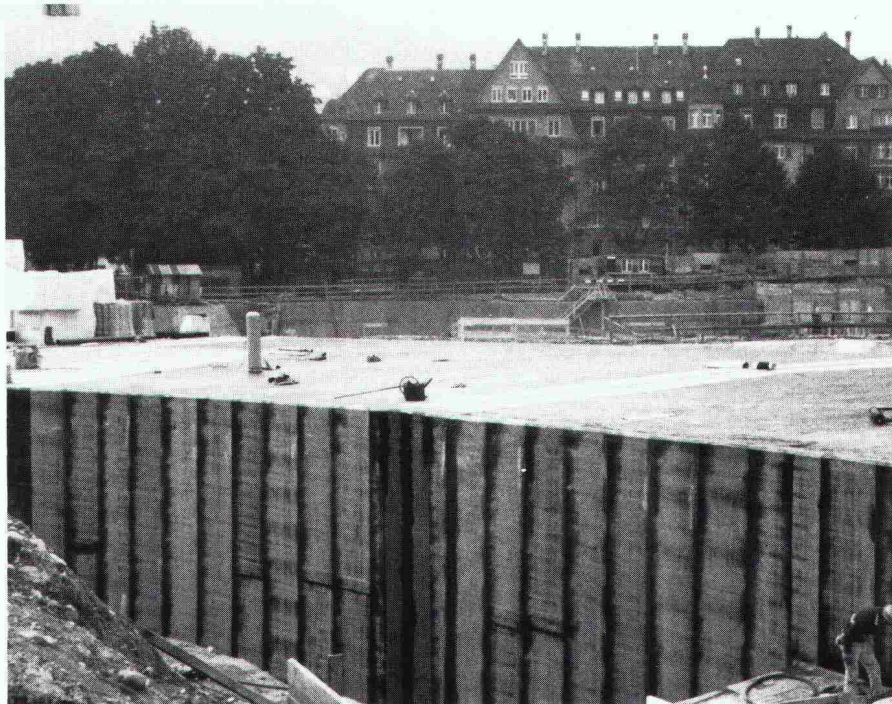
Eternit®

Ein Massstab für Sicherheit

Eternit AG • 8867 Niederurnen
• 058 23 11 11

DILATEC-B Fugendichtsystem

Abdichtung Kreuzbleichtunnel SN1 St.Gallen



Ausführung:

Abdichtungen
im Hoch- und
Tiefbau



Bauabdichtungs AG

Hildastrasse 7, 8004 Zürich
Telefon 01/242 2155

Lieferant:



HUBER+SUHNER AG

Pfäffikon ZH / Herisau

Geschäftsbereich Kautschuk 8330 Pfäffikon
Tel. 01/950 40 20

Mauerwerkarmierung oder Mauerwerksarmierung?

Wir sagen einfach:

murfor[®]

- murfor ist eine feuerverzinkte Lagerfugenarmierung aus Stahl III, die einfach ins Mörtelbett eingelegt wird.
- murfor erhöht die Gebrauchssicherheit des Mauerwerks (z. B. Durchbiegung, thermische Einwirkung, Krafteinleitungen).
- murfor als statische Armierung dimensioniert, erhöht den Widerstand des Mauerwerks bei horizontaler und vertikaler Beanspruchung.
- murfor ist aus Elementen à 3,05 m und Längsdrahtdurchmessern von 4 und 5 mm in der ganzen Schweiz lieferbar. Das Sortiment umfasst Elementbreiten von 6 bis 25 cm.
- murfor-Unterlagen erhalten Sie bei Ihrer Verkaufs- und Beratungsstelle.



ZZ

Zürcher Ziegeleien
Giesshübelstr. 40
Postfach, 8021 Zürich
Tel. 01/35 93 30

J. Schmidheiny + Co. AG
St.-Leonhard-Str. 32
Postfach, 9001 St. Gallen
Tel. 071/22 32 62

Baustoffe AG Chur
Pulvermühlestr. 81
Postfach, 7001 Chur
Tel. 081/24 46 46

Hard AG Volketswil
8604 Volketswil
Tel. 01/945 45 41

Keller AG Ziegeleien
8422 Pfungen ZH
Tel. 052/31 10 21

Verkaufsstelle GOZ Aargau
Graben 10
5000 Aarau
Tel. 064/22 15 88

Verkaufsstelle GMZ Luzern
Sempacherstr. 14
6002 Luzern
Tel. 041/23 60 42

Verkaufsstelle VZBS
Bern-Solothurn
Bernstrasse 123
3052 Zollikofen
Tel. 031/57 05 55

Backstein AG Allschwil
Binningerstr. 90
4123 Allschwil
Tel. 061/63 57 57

Sergio Merotto
6951 Lugaggia
Tel. 091/91 34 32

BTR Prébéton SA
1023 Crissier
Tel. 021/34 97 21

ZÜRCHER ZIEGELEIEN