

**Zeitschrift:** Schweizer Ingenieur und Architekt  
**Herausgeber:** Verlags-AG der akademischen technischen Vereine  
**Band:** 101 (1983)  
**Heft:** 16

## Werbung

### Nutzungsbedingungen

Die ETH-Bibliothek ist die Anbieterin der digitalisierten Zeitschriften. Sie besitzt keine Urheberrechte an den Zeitschriften und ist nicht verantwortlich für deren Inhalte. Die Rechte liegen in der Regel bei den Herausgebern beziehungsweise den externen Rechteinhabern. [Siehe Rechtliche Hinweise.](#)

### Conditions d'utilisation

L'ETH Library est le fournisseur des revues numérisées. Elle ne détient aucun droit d'auteur sur les revues et n'est pas responsable de leur contenu. En règle générale, les droits sont détenus par les éditeurs ou les détenteurs de droits externes. [Voir Informations légales.](#)

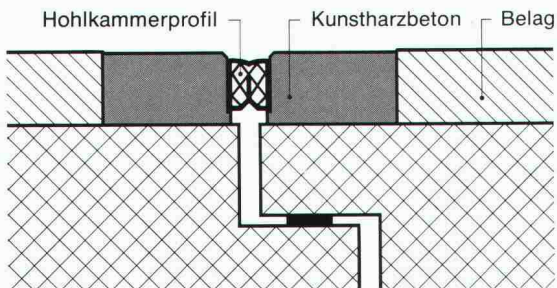
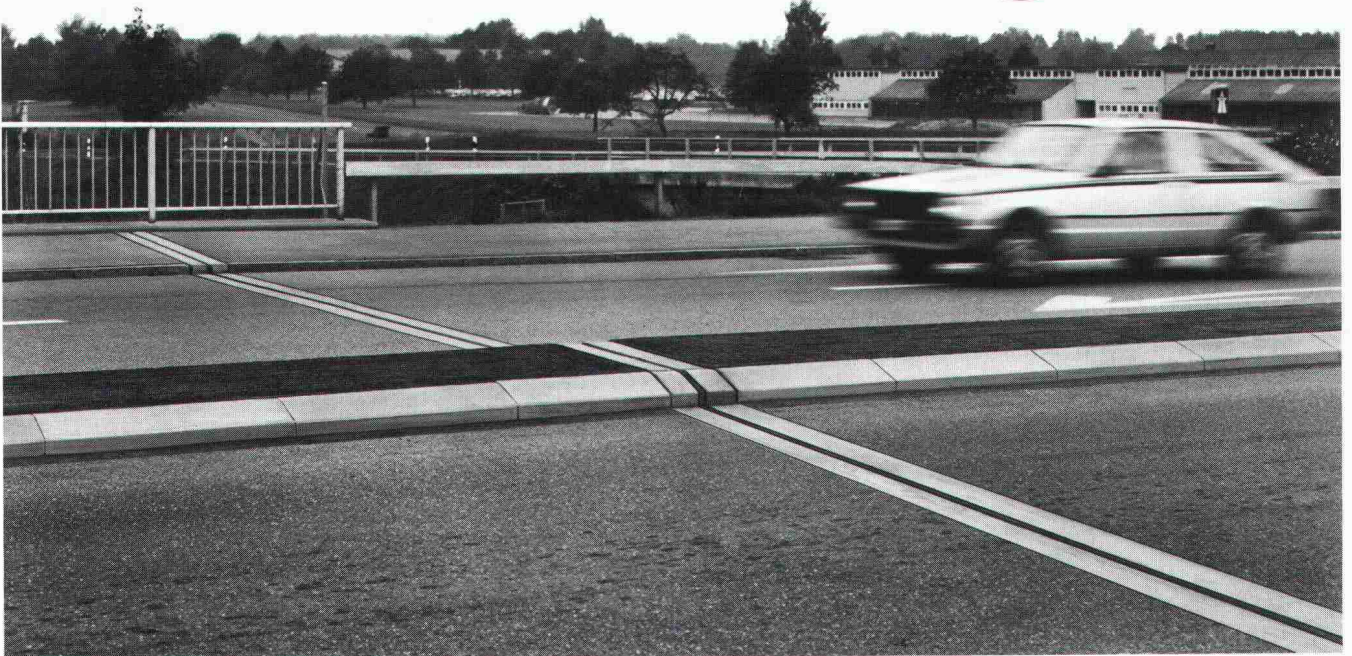
### Terms of use

The ETH Library is the provider of the digitised journals. It does not own any copyrights to the journals and is not responsible for their content. The rights usually lie with the publishers or the external rights holders. [See Legal notice.](#)

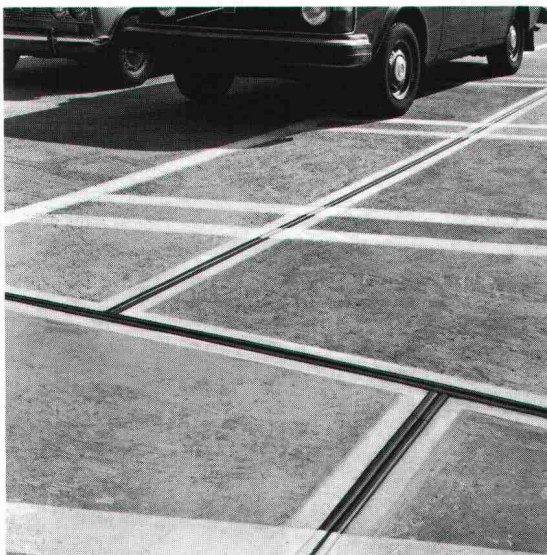
**Download PDF:** 01.04.2025

**ETH-Bibliothek Zürich, E-Periodica, <https://www.e-periodica.ch>**

# So meistern Sie die kompliziertesten Dilatationsfugen



Normalquerschnitt



700 m' AVENTIT-Fugenübergänge mit Kreuzungen, Winkeln, Aufbordungen und Stützenanschlüssen in einem Parkhaus.

## AVENTIT® Fugenübergang – das System mit der unerreichten Anpassungsfähigkeit

Aufbordungen, Stützenanschlüsse, Winkel, Kreuzungen und wechselnde Belagsstärken sind keine Hürden für diesen Fugenübergang. Die niedere Bauhöhe und der Wegfall von Aussparungen im Konstruktionsbeton lassen Behinderungen bei der Anordnung von Armierungen oder Vorspannkabeln überhaupt nicht entstehen.

Der AVENTIT-Fugenübergang ist wasserdicht, korrosionsfrei und beständig gegen Streusalze, Treibstoffe und Öle. Diese Eigenschaften verdankt er den an Ort gegossenen, fugenlosen Randbalken aus Kunstharzbeton. Das kraftschlüssig eingebundene Hohlkammerprofil aus alterungsbeständigem, ermüdungsfreiem Kautschuk sorgt für absolute Wasserdichtigkeit und verhindert Verschmutzungen der Fuge.

Setzen Sie den AVENTIT-Fugenübergang ein, wenn Sie eine Dilatationsfuge schliessen müssen: Sei es für Brücken und Rampen, Parkhäuser oder befahrbare Hochbauten. Speziell bei Sanierungen schätzen Sie die kurze Dauer der Verkehrsbehinderungen, denn die jeweilige Fahrbahn muss höchstens während weniger Stunden gesperrt werden.

Vergessen Sie nicht: Der AVENTIT-Fugenübergang hält auch die kompliziertesten Fugen dicht.

STAHLTON AG 8034 Zürich Riesbachstr. 57 Tel. 01 - 47 64 00  
Filialen in Bern / Lausanne / Lugano / St. Gallen

 **StahlTon**





## Für dieses Rohr sprechen gewichtige Gründe

Die hervorragenden statischen Eigenschaften von Eternit-Rohren gipfeln in ihrer hohen Scheiteldruckfestigkeit, die allen praktisch vorkommenden Belastungen gewachsen ist.

Feldversuch mit Kanalisationsrohren »ETERNIT« NW 1600 mm. Ein 5 Meter langes, sockelgelagertes Rohr wird mit Betonklötzen bis 85 Tonnen belastet.

# Eternit®

Ein Massstab für Wirtschaftlichkeit

Eternit AG • 8867 Niederurnen  
• 058 23 11 11

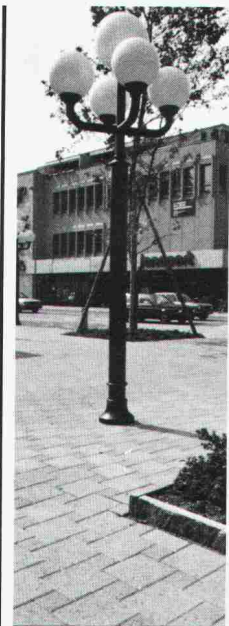
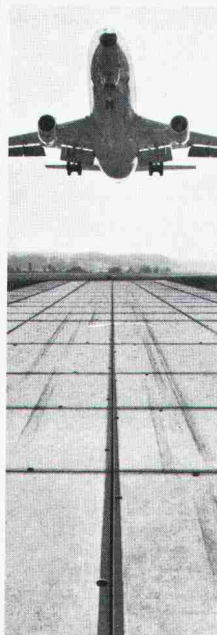
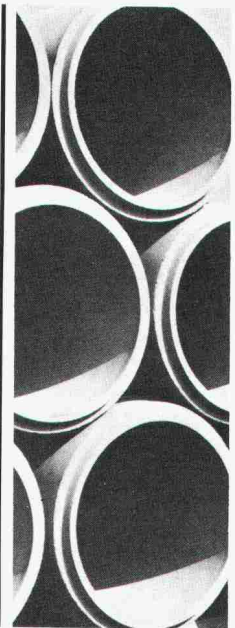
# millionenfach bewährt...

## Herbag baustoffe

### für den Strassen- und Tiefbau

- armierte/unarmierte Betonrohre
- Vortriebsfohre
- Schächte/Abdeckungen
- verriegelbare Strassen- und Pistenplatten
- Kabelkanäle
- Strassenabschlüsse
- Stellriemen
- Verbundsteine
- Rasengittersteine
- Böschungssteine etc.

Verlangen Sie  
detaillierte Unterlagen



## planen Sie mit uns

## Herbagbaustoffe

Rapperswil 055 - 27 64 54 Flawil 071 - 831375  
Schmerikon 055 - 862986 Zürich 01 - 3013540



# Ein klarer Vertrauensbeweis: **Braas-Redland® Betonziegel** seit Jahrzehnten in der **Schweiz bewährt.**



Vom Blatt, das sich der Urmensch bei Regen über den Kopf hielt, bis zur heutigen Bedachung hat sich vieles geändert. Geblieben ist eigentlich nur die Aufgabe des Daches. Es soll schützen und der Bewohner soll sich darunter sicher und geborgen fühlen.

Diese Aufgabe übernimmt seit Jahren in erster Linie das Ziegeldach. Das geneigte Dach mit ausreichend bemessenem Vordach schützt die Behausungen gegen Witterungseinflüsse. Das Mauerwerk und die Fenster bleiben trocken und sauber.

Dazu kommt, dass der Ziegel in seiner Anwendung sehr vielseitig ist. Er ist stark und stabil und eignet sich für jede Dachform.

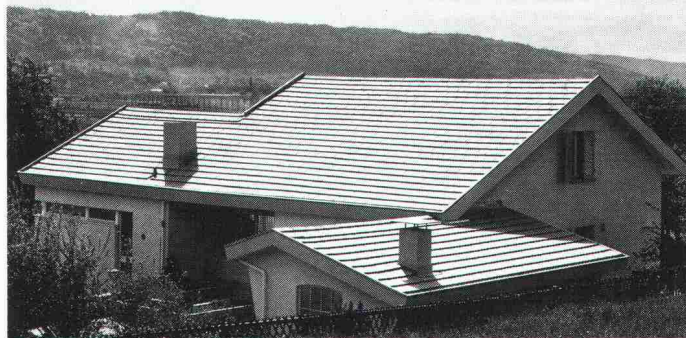
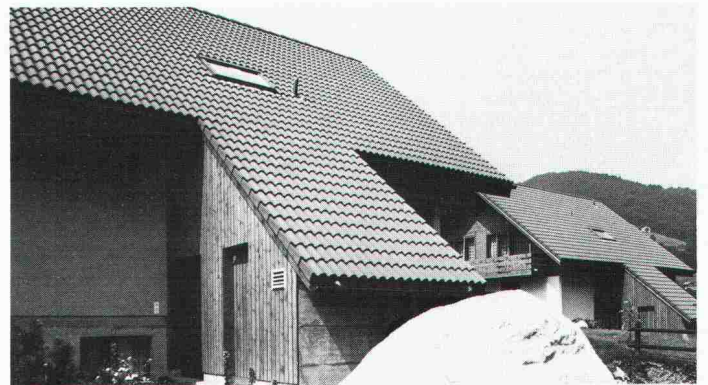
## **Braas-Redland® Betonziegel**

Diese Ziegel werden aus hochwertigem Beton hergestellt. Sie sind wirtschaftlich, rasch zu verlegen und werden gerne als Gestaltungselement eingesetzt. Die verschiedenen Formen und Farben passen sich jeder Architektur an. Die Braas-Redland Betonziegel sind frostsicher und dienen jahrzehntelang als sicheres Dach. Ihre Breite von 30 cm und die variable Decklänge (bis max. 34 cm) ermöglichen ein problemloses Umdecken ohne neue Lattung. Sein m<sup>2</sup>-Gewicht entspricht ungefähr demjenigen des Tonziegels.

**Mit Braas-Redland® Betonziegel wohnen Sie sicher unter einem Dach.**

## **Braas-Redland® Pfannenziegel**

Dieser Ziegel wird mit glatter (FP) oder besandeter (FP-S) Oberfläche hergestellt. Seine traditionelle Form kommt am ehesten dort zur Anwendung, wo ein (ursprüngliches) Ziegeldach vorgesehen ist. Der besandete Ziegel eignet sich besonders für Höhenlagen über 800 m, da er wirksam das Abgleiten von Schnee verhindert. Farben: d'grau, braun, schiefergrau.



## **Braas-Redland® Flachziegel (RF)**

Dieser Ziegel ergibt eine ruhige, die Horizontale betonende Dachfläche. Er eignet sich gut für einen etwas nonkonformen Baustil. Farben: dunkelgrau, braun.

## **Braas-Redland Römer-Pfanne**

Dieser Ziegel erinnert an die Dächer des Südens. In ihm vereint sich Rustikales mit Romantischem. Er war Jahrhunderte hindurch Massstab für Kultur, Stilempfinden und Ästhetik. Wir lassen die Tradition in der Römer-Pfanne weiterleben. Farben: rot, antik und auf Anfrage auch granit.



# **Braas-Redland® Betonziegel** - bewährt seit Jahrzehnten

**Zürcher Ziegeleien**  
Postfach, 8021 Zürich  
Telefon 01/468 2111

**J. Schmidheiny & Co. AG**  
Postfach, 9001 St. Gallen  
Telefon 071/22 32 62

**Verkaufsstelle GOZ Aargau**  
Postfach, 5001 Aarau  
Telefon 064/221588

**Keller AG Ziegeleien**  
8422 Pfungen  
Telefon 052/31 10 21

**Baustoffe AG Chur**  
Postfach, 7001 Chur  
Telefon 081/24 46 46

**Sergio Merotto**  
6951 Lugaggia  
Telefon 091/91 34 32

**Zentralschweiz:**  
**Kurt Gschwend**  
**Zürcher Ziegeleien**

Verkaufsbüro und Lager  
Ziegelei Inwil, 6034 Inwil  
Telefon 041/89 17 77

**Keller AG Ziegeleien**  
3053 Münchenbuchsee  
Telefon 031/86 11 68



# Der Weg zum besonderen Garten führt über

## SILIDUR

z. B. mit den «Altern»-Platten,  
einer Exklusivität  
aus unserem  
reichhaltigen  
Plattensortiment

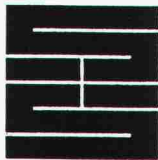


# Silidur



Pichler & Co, 7073 Gümligen  
Tel. 031 / 52 49 73

Steiner Silidur AG, 8450 Andelfingen  
Tel. 052 / 41 10 21



## Schaffroth & Späti AG

Asphalt- und Bodenbeläge

### 8403 Winterthur

Telefon 052 / 29 71 21  
Gegründet 1872

**Flachdachbeläge jeder Art**

**Gussasphalt für Isolationen und Strassen**

**Spenglerarbeiten**

**Nacophalt-Hartgussasphaltböden**

**Linolith-Industriebodenbeläge**  
seit 50 Jahren bewährt

**Zimmerli-Hartbetonböden**  
für Autogaragen, Rampen usw.

**REPOXIT-Kunsthartzböden**  
in diversen Farben, 2 bis 7 mm stark

# Durchstossungen

Hydr. Durchstoss-  
verfahren  $\varnothing$  100–350 cm

Stahl- oder Eternit-  
rohrbohrung  $\varnothing$  30–100 cm

Stahlrohrrammung  
 $\varnothing$  10–80 cm

Bodenverdrängungs-  
Rakete  $\varnothing$  4–17 cm

## BLESS

Technische  
Beratung / Bau-  
ausführung:

Neugutstr. 52, 8600 Dübendorf

Bauunternehmung AG Tel. 01/8210085  
Zürich – Dübendorf – Aarau – Chur – Grenchen – St. Gallen





# Dilatationsfugen- Übergänge

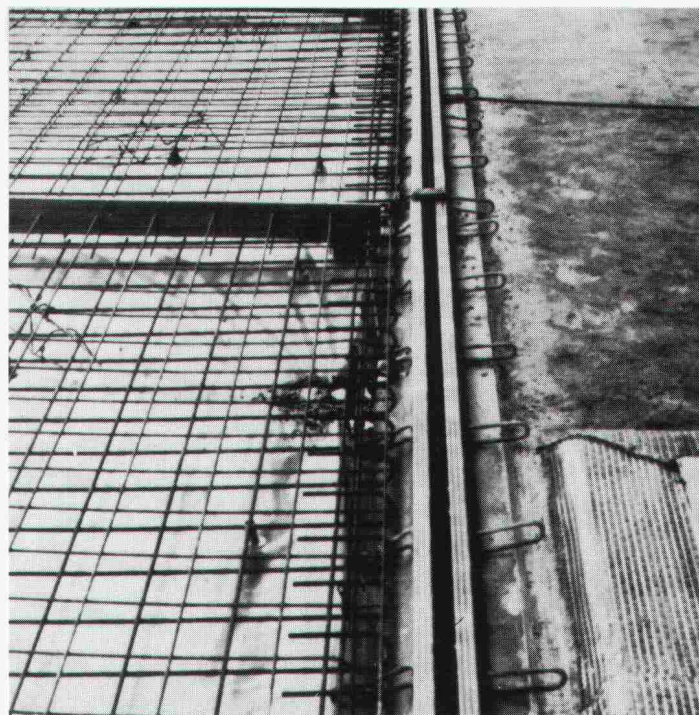
ETASA-HFA im Hochbau

Anwendung für Verkehrs- und Publikumszonen, Rampen usw.

Das patentierte Fugensystem, welches Ihre Bewegungs- und Dichtungsprobleme löst.

Ob mit oder ohne Aussparungen im Konstruktionsbeton, ob auf niveaugerechte Bankette oder mit selbstregulierender Höheneinstellung montiert, ob Asphaltbelag oder Teppichanschluss, immer bieten wir die funktionsgerechte Fugenkonstruktion.

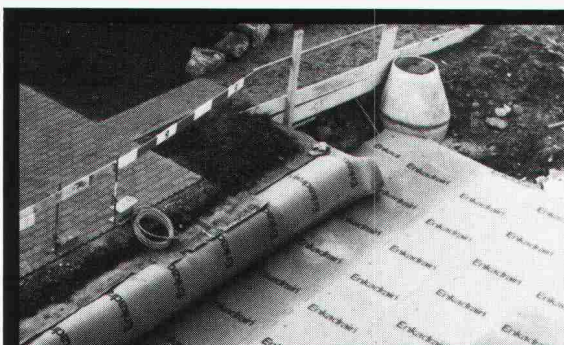
Dank unserer Erfahrung über Jahrzehnte können wir qualitativ hochstehende und preisgünstige Ausführungen gewährleisten.



Verlangen Sie unverbindliche Auskünfte mit Offerte.

## fehr

Hans Fehr AG CH-8305 Dietlikon Tel. 01/833 26 60 Telex 52 344  
Fördertechnik/Kranbau/Lagertechnik/Antriebstechnik/Bautechnik  
Ihr Mannesmann Demag Partner für Fördertechnik



«Enkadrain sorgt selbst bei minimalem Gefälle für Ableitung maximaler Wassermengen!»

«Enkadrain erlaubt auch bei geringster Erdüberdeckung eine tadellose Begrünung.»

«Bereits nach geringer Aufschüttung ist Enkadrain mit dem Gartentrax befahrbar!»

«Dank Enkadrain haben wir Geld gespart...»



Das sind einige Urteile von Schweizer Gartenbau-Fachleuten über Enkadrain. Möchten Sie gerne Konkretes darüber wissen?

Bitte: **01/312 16 16**

# Enkadrain<sup>®</sup>

Generalimport für die Schweiz und Liechtenstein:

**SCHOELLKOPF+CO AG**

Schaffhauserstr. 265, 8057 Zürich

Tel. 01/312 16 16 Telex 52613

75 Jahre

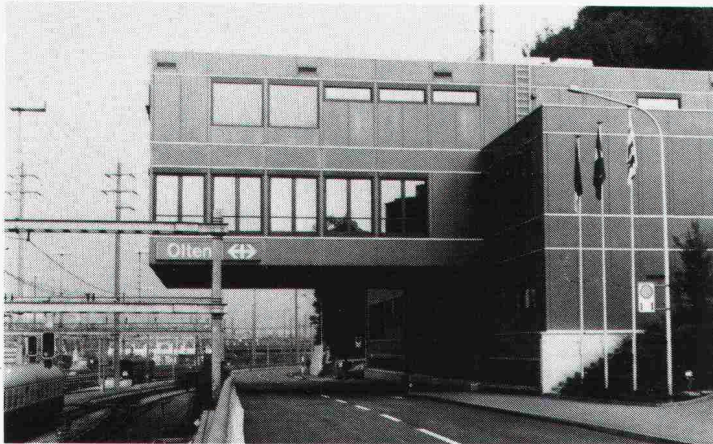
Verkauf auch durch den  
Baumaterialhandel.



Enka Industrial Systems  
**Bauidustrie**

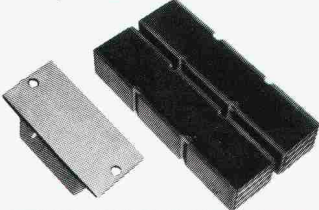
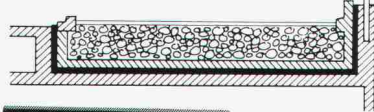


# Schwingungen isolieren Schall dämmen mit Schwab

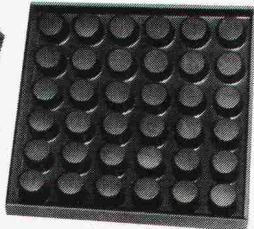


Neues Stellwerk Bahnhof SBB,  
Olten, Fahrbahnisoliation

Schema Fahrbahnisoliation



**STAHL-GUMMI-Flachlager  
und Gummimatten  
mit hervorragenden  
Eigenschaften.**



**Hohe  
Festigkeit  
Witterungs-  
und  
alterungs-  
beständig**

Anwendungsbereiche: Fundament- und Fahrbahnisolierungen mit Gummimatten, zur Isolierung von Schwingungen, Vibrationen, Stößen und zur Körperschalldämmung.

Unser Lieferprogramm: STAHL-GUMMI-Flachlager, Gummimatten, Maschinenlager und Gummipuffer für die schwingungsisolierende und Körperschalldämmende Abstützung von Decken, Wänden, Stützen und Trägern.

Verlangen Sie unsere Schallschutzinformationen mit untenstehendem BON, damit wir Sie fachgerecht beraten können.

**Paul Schwab  
AG**

**Stahl-Gummi  
8134 Adliswil**

Säntisstrasse 7, ☎ 01/710 02 22

## STAHL-GUMMI-Informationen BON

Bitte senden Sie uns Ihre detaillierten Unterlagen

Firmaadresse: \_\_\_\_\_



Gedachte Anwendung: \_\_\_\_\_

SIA  
SG 7/81



AG STEINBRUCH GUBER ALPNACH

Wir liefern:

**Pflastersteine**  
in verschiedenen Dimensionen

**Randsteine**

**Stellsteine**

**Stellplatten**

**Mauersteine** für schottisches und Schichtenmauerwerk

**Moellons** für Schichtenmauerwerk

**Rohlinge** für Cyklopenmauerwerk

**GUBER-Natursteine** für  
**Neubauten** und **Restaurierungen**  
wirtschaftlich und **dauerhaft**

Auf Wunsch erhalten Sie unsere  
Dokumentation

**AG STEINBRUCH GUBER ALPNACH**

Telefon 041 96 17 44

# Lärm Schutz

Beratung · Planung · Ausführung

Schneider+Co. AG – kompetent auf allen Gebieten des technischen  
Lärmschutzes:

- Betrieblicher Schallschutz, auch für komplexe Anforderungen unter erschwerten Bedingungen
- Schwingungs-Isolationen in Gebäuden
- Schallschutzkabinen in Elementbauweise oder nach Mass
- Schalldämpfer für die Industrie, Lüftungs- und Klimatechnik (EDV-Optimierungsprogramm)
- Schallgedämpfte Prüfstände für Maschinen, Flugzeuge usw.
- Lärm- und bauakustische Messungen

**Schneider+Co**

Schneider+Co. AG, 8401 Winterthur  
Isolierungen und Industriebedarf  
Abteilung Lärmbekämpfung und Akustik  
Telefon 052/89 21 21



## Für Parking-Anlagen jeglicher Art

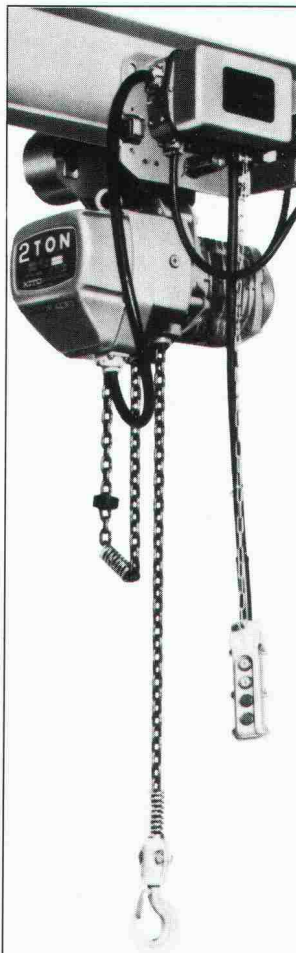


**SignaMatic** 

**Signale und Automatik AG**

Effingerstrasse 35 Tel. 031 25 15 66  
CH-3008 Bern Telex 33 137 sab

7



Ihre beste Wahl:  
ein

## Meili-Kran und Elektrozug

**Robust  
Zuverlässig  
Wirtschaftlich**

125 kg bis 20 t, mit oder ohne Feingang. Jede Kettenlänge.

Elektrozug schon ab Fr. 865.- mit Oberhaken und ab Fr. 1660.- mit Elektrofahrwerk. Bis 5 t ab Lager.

Lauf- oder Schwenkkran und Deckenschiene nach Bedarf.

Verlangen Sie Unterlagen oder eine unverbindliche Beratung.

☎ (01) 570 330

# MEILI

Zehntenhausstrasse 63  
8046 Zürich

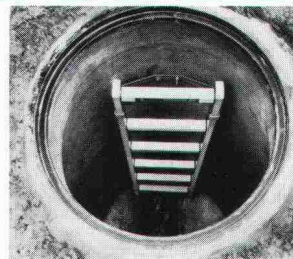
## Erfolgreich inserieren im «Schweizer Ingenieur und Architekt»

## Schachtleitern SKS

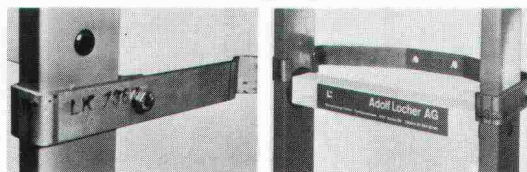
- aus stahlarmiertem Kunststoff,  
SUVA-zugelassen,  
SEV-geprüft.
- absolut korrosions- und rostbeständig
  - unempfindlich gegen:
    - Säuren aller Art
    - Laugen
    - Öle
    - Alkohol und Benzin
    - schwer entflammbar, selbstlöschend
    - mit oder ohne Sicherheitseinstieg erhältlich

### Länge

0,95 m  
1,20 m  
1,50 m  
1,80 m  
2,10 m  
2,35 m  
2,60 m  
2,90 m  
3,20 m  
3,50 m  
3,75 m  
4,00 m  
4,30 m  
4,60 m  
4,90 m  
5,15 m  
5,45 m  
5,70 m  
6,00 m



Leiter fertig eingebaut



Befestigungsart:  
Zum Einmauern

Befestigungsart:  
Zum Andübeln

62



**Adolf Locher AG**

8107 Buchs ZH Telefon 01 844 00 66  
9450 Altstätten SG Telefon 071 75 25 25  
7000 Chur Telefon 081 24 54 54

Stahlhandel Bauwerkzeuge



**Hauser AG**

9001 St. Gallen  
8401 Winterthur  
8808 Pfäffikon SZ

**Eisen**

Telefon 071 22 88 75  
Telefon 052 23 14 31  
Telefon 055 48 43 43



# Weil sich die Parkhausbenützer auf dem Weg in die Waschstrasse immer verirrt, rief man eines Tages bei Sauber + Gisin an.

Der Weg zur Waschstrasse war so verschlungen, dass die meisten Autofahrer auf der Suche danach entweder beim Ölwechsel oder unversehens bei der Ausfahrt landeten. Sauber + Gisin löste dieses Problem mit einem elektronisch gesteuerten Parkleitsystem. Rasch und zielsicher.

Schliesslich haben wir auf allen Gebieten, die mit Elektrotechnik und Elektronik zusammenhängen, eine Erfahrung, die nur wenige aufweisen können. Eine Erfahrung, die Sie sich zunutze machen sollten. Ganz gleich, ob es um Parkhaussteuerungen, Verkehrsanlagen, Löt-, Verbindungs- oder Antriebstechnik, Gesamtenergie- oder Notstromanlagen, Energieberatung oder ganz

einfach um Installationen geht.

Wer mit Sauber + Gisin zusammenarbeitet, darf sicher sein, eine optimale Lösung zu bekommen.

Wann rufen Sie uns an, damit wir zusammen auch Ihr Problem lösen können?

## SAUBER + GISIN

Kaum zu glauben, was man mit Strom alles machen kann.

Sauber + Gisin AG, 8034 Zürich  
Höschgasse 45, Telefon 01-252 70 70

Ein Unternehmen der **WMH** – Walter Meier Holding AG



### POLYDRAIN – die Schweizer Entwässerungsrinne mit dem integrierten Rost-Arretierungs-System CH Pat. ang.

Der Planer kann nach dem erfolgten Rinneneinbau ohne Kostenaufwand das Verschrauben der Roste anordnen.

Der Unternehmer spart bei Rinnen mit geplanten Rostarretierungen 10–15% Einbaukosten, denn die leidigen Spitzarbeiten der Vorformungen fallen weg.

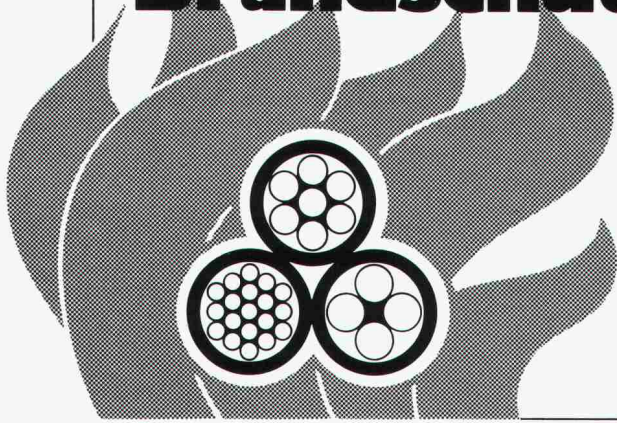
Der Bauherr hat zu jeder Zeit die Möglichkeit, die Arretierungsbügel (Quertraverse) zu entfernen, um den Kanal sauber zu reinigen.

**polydrain**  
mit den roten Punkten

POLY-BAUELEMENTE AG  
Webereistrasse 47  
CH-8134 Adliswil-Zürich  
Telefon 01 - 710 42 42



# Brandschutz mit Flammastik und Ignitect



Das KBS-System ist universell einsetzbar: Brandabschottungen, Brandschutz für elektrische Kabelanlagen, Brandtrennwände. Alles EMPA-geprüft und fachgerecht verarbeitet. Verlangen Sie unsere ausführliche Dokumentation.

**Max Schweizer AG, Ahornstr. 21, 8051 Zürich, Tel. 01/40 26 26**



Ja, wir möchten mehr über das KBS-System wissen. Senden Sie uns unverbindlich Ihre Dokumentation.

Firma/Sachbearb. \_\_\_\_\_  
 Strasse: \_\_\_\_\_  
 PLZ/Ort: \_\_\_\_\_

SIA

# SCHICHTEX

## ISOLIERBAUSTOFFE

### gegen Kälte Wärme Lärm

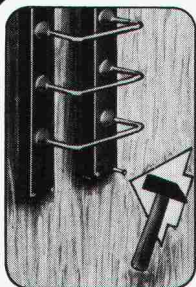
Im Industrie-,  
Wohn- und  
Sporthallenbau  
und in der  
Altbausanierung.

**Bau + Industriebedarf AG** 4104 Oberwil / BL Tel. 061 30 40 30

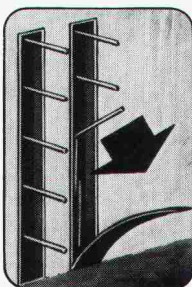
# Dumbo

## NEU

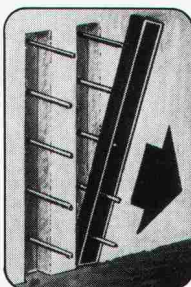
### Armierungsanschlüsse



1. Element auf Schalung nageln

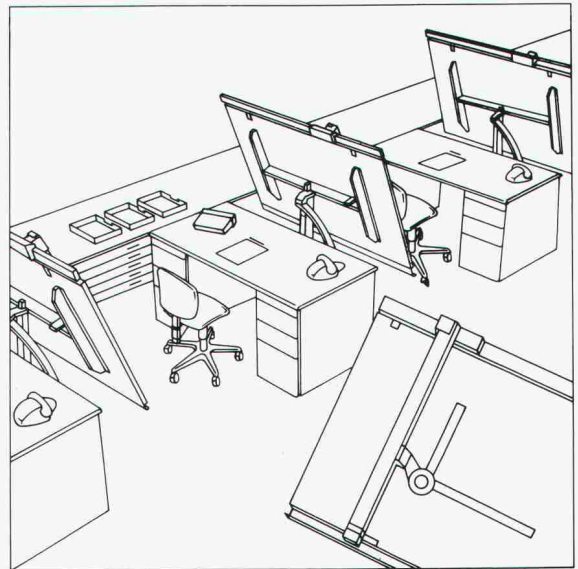


2. Ausschalen  
- Deckel entfernen  
- Eisen ausbiegen



3. Kunststoffboxen entfernen - fertig

**Betontechnik AG 6210 Sursee Tel. 045 - 21 53 33**



**Informieren Sie sich sorgfältig über den Stand der Zeichentechnik bevor Sie die Zeichenabteilung erweitern.**

Senden Sie mir deshalb **gratis** die umfassende Dokumentation über Zeichentechnik-Arbeitsplätze.

7 \_\_\_\_\_  
Adresse \_\_\_\_\_

**RWD**

Einsenden an: Reppisch-Werke AG, 8953 Dietikon, Tel. 01-740 68 22



# Fachbücher

**Bauschäden-Sammlung Band I, II und III** Preis  
Sachverhalt — Ursachen — Sanierung. Zusammenstellung von Schäden an Bauten, verursacht durch Beschädigung, Abnutzung oder Alterung, mit Vorschlägen zu ihrer Behebung. Herausgegeben von G. Zimmermann (164 S., A5 quer, 160 Abb.) pro Band 38.30

**Baustoff Beton, ein Handbuch für die Baupraxis**  
Neuaufgabe — von Dr. U. Trüb. (193 S., 65 Abb.), Format A5 30.—

**Ein Bewertungssystem der Bruchsicherheit**  
Von Dr. T. Varga. (44 S., 71 Abb., Format A4, 1973) 17.50

**Berechnungstabellen für unterzugslose Decken (Piltdecken, Flachdecken) / Tables for flat slabs**  
Von D. Pfaffinger und Prof. Dr. B. Thürlimann. (331 S., Format A4, wovon 40 S. Text in deutscher und englischer Sprache, mit 15 Abb. und 291 S. Tabellen samt Schemaplänen, in Leinen gebunden, 1967) 65.—

**Schweizerische Strahlflugzeuge und Strahltriebwerke**  
Von Georges Bridel. Umfassende Darstellung der bedeutenden schweizerischen Leistungen auf diesem Gebiet. Herausgegeben in Zusammenarbeit mit dem Verkehrshaus der Schweiz. (106 Seiten, 70 Abb., 1 Falltafel, Format A5) 15.—

**Computer im kleinen und mittleren Ingenieur- und Architekturbüro**  
Vorträge der Informationstagung der SIA-Fachgruppe der Ingenieure der Industrie (FII) vom 5. und 6. April 1974 in Zürich. (193 S. mit Abb. und Tab., Format A4) 60.—

**Hochhäuser**  
Vorträge der Studientagung der SIA-Fachgruppen für Brückenbau und Hochbau (FBH) und für Architektur (FGA) vom 18. bis 20. Okt. 1973 in Zürich. Heft 1 der VAG-Berichte. (Format A4, 204 S. mit Abb., broschiert) 35.—

**Kunststoffe im Bauingenieurwesen**  
Vorträge der Studientagung der SIA-Fachleute für Brückenbau und Hochbau (FBH) vom 17. und 18. Oktober 1975 in Zürich und Dübendorf. Heft 2 der VAG-Berichte. (Format A4, 204 S. mit Abb., broschiert) 55.—

**Sparobjekt Einfamilienhaus**  
Energieprobleme rund um das Einfamilienhaus und ihre Lösungsvorschläge. Ein Handbuch für jeden Hausbesitzer und Installateur. Von B. Wick, Widen. (170 S., viele Abb. Format A5) 24.—  
zuzüglich Porto

## Bestellschein

Bitte senden Sie mir die angekreuzten Bücher gegen Rechnung

- |  |  |
|--|--|
| <input type="checkbox"/> Bauschäden 1    | <input type="checkbox"/> Berechnungstabellen |
| <input type="checkbox"/> Bauschäden 2    | <input type="checkbox"/> Strahlflugzeuge     |
| <input type="checkbox"/> Bauschäden 3    | <input type="checkbox"/> Computereinsatz     |
| <input type="checkbox"/> Baustoff Beton  | <input type="checkbox"/> Hochhäuser          |
| <input type="checkbox"/> Bruchsicherheit | <input type="checkbox"/> Kunststoffe         |
|  | <input type="checkbox"/> Sparobjekt EFH      |

Name: \_\_\_\_\_

Strasse: \_\_\_\_\_

Plz., Ort: \_\_\_\_\_

Datum: \_\_\_\_\_

Unterschrift: \_\_\_\_\_

Einsenden an:

**Verlags-AG der akademischen technischen Vereine**  
Postfach 630, 8021 Zürich




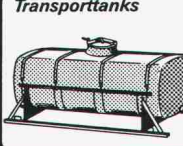




# Baumann

## X Rolladen die Energie sparen

Zürich - Winterthur - Bern -  
Thun - Luzern - Basel -  
Oberentfelden - St. Gallen -  
Chur - Cadenazzo TI -  
Lausanne - Neuchâtel - Genève

Baumann AG Rolladenfabrik  
Zugerstrasse 162  
CH-8820 Wädenswil  
Telefon 01 780 14 14  
Telex 875764 brw ch

Rolladen  
Lamellenstoren  
Ganzmetallstoren  
Stoffstoren  
Metall-Jalousieladen

<b>Lagertanks</b> 	<b>Transporttanks</b> 	<b>Raumspartanks</b> 
<b>Chemikaliertanks</b> 	<b>Standen</b> 	<b>Mehrzwecktanks</b> 

**Alles aus Kunststoff**

Bitte verlangen Sie unsere ausführliche Dokumentation. Wir bieten auch für Sie die Lösung.

**Faser-Plast AG**  
9532 Rickenbach / Wil SG  
(073) 23 21 44

## CBM-Baustatik-Programme

Über 30 Programme der ebenen und räumlichen Statik sowie Platten und Plattensysteme.

**Johannes Meister**, Bauingenieur, Rainstr. 75, 8712 Stäfa  
Telefon (01) 926 47 01



Abdichtung  
gegen aufsteigende  
Feuchtigkeit  
Vollständige  
Dampfsperre

ein Schweizer Qualitäts-Produkt

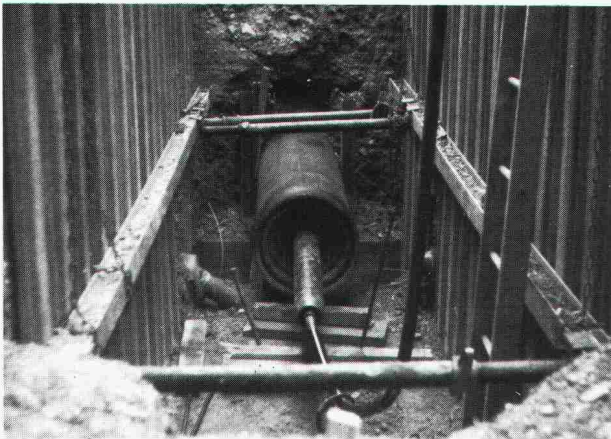
# SOPRAVAP

Bitumendichtungsbahn  
mit Aluminiumfolie  
und Schutzarmierung  
in einer Lage

8201/LD6593

**AEZ**

Asphalt-Emulsion AG  
Zentralstrasse 19  
8953 Dietikon  
Tel. 01/740 72 72



Beratung – Projektierung – Ausführung von  
Horizontalbohrungen  
Horizontalstossarbeiten  
Stahl- und Eternitrohre bis  $\varnothing$  1000mm  
Grabenfräsarbeiten  
Sportplatzentwässerungen  
Diamant- und Kernbohrungen  
Auswechseln von Gas- und Wasserleitungen  
Hausanschlüsse

## TRENCHAG

Horizontalbohrungen

8305 Dietlikon/ZH  
Telefon 01/833 22 05

Riedenerstrasse 13

## **norma**<sup>®</sup> BAUELEMENTE

### Aluminium- Fensterbänke

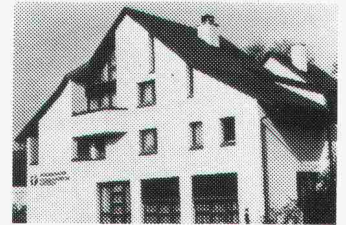
Das umfassende  
Fensterbank-  
programm von norma

Industrieelexiert,  
mattiert, gegen  
Zementflecken  
geschützt.

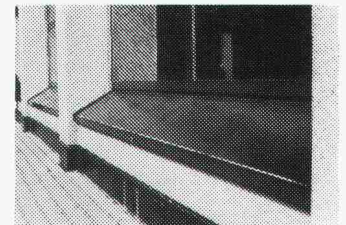
Auf Wunsch  
– farbig eloxiert  
– aufgeschäumt  
– isoliert

QUALITÄT  
LOHNT SICH  
IMMER!

**norma**<sup>®</sup>  
BAUELEMENTE



VERLANGEN SIE  
UNSER ANGEBOT.  
Es wird auch Sie  
überzeugen!



**MEYER AG 6260 REIDEN**

062 8110 55

3604 Thun 033 36 67 24 8057 Zurich 01 4013 34 4800 Zolingen 062 51 07 24

Kindergärten  
Schulpavillons  
Büropavillons  
Verkaufsläden  
Kantinen  
Lagerhäuser  
Industriebauten

Vertrauen Sie  
unserer jahrzehnte-  
langen Erfahrung  
im Elementbau.  
Verlangen Sie unsere  
Dokumentation.

# Hector Egger AG baut vorfabriziert

Hector Egger AG, Holzbau + Generalbau, 4900 Langenthal, Tel. 063 22 33 55  
Hector Egger Oberriet AG, Holzbau, 9463 Oberriet SG, Tel. 071 78 16 32



# NEUERSCHEINUNGEN beim SIA 1982 / 83

zu beziehen durch das SIA-Generalsekretariat, Postfach, 8039 Zürich

## NORMENWERK SIA

Preis Fr.

177/1	Bemessung von Mauerwerkswänden unter Druckbeanspruchung – Empfehlung	52.–
180/4	Energiekennzahl – Empfehlung	32.–
181/3	Schallschutz in Bauten: Heizungs-, Lüftungs- und Klimaanlage – Empfehlung	32.–
196	Baulüftung von Untertagbauten – Empfehlung	72.–
229	Baugruben – Ausführung, Leistung und Lieferung – Empfehlung	32.–
381/3	Heizgradtage der Schweiz – Empfehlung	36.–
384/1	Warmwasser-Zentralheizungen – Technische Anforderungen – Empfehlung	42.–
384/2	Wärmeleistungsbedarf von Gebäuden – Empfehlung (ersetzt Empfehlung 380, Ausg. 1975)	100.–
384/21	Wärmeleistungsbedarf von Gebäuden – Anwendungsbeispiel	10.–
384/4	Kamine für Gebäudeheizungen, Querschnittbestimmung – Empfehlung	28.–

## ADMINISTRATIV-ORDNER SIA

### Werkverträge

1024	Werkvertrag für Generalunternehmer (mit Pauschal- oder Globalpreis) mit Erläuterungen	6.50
1025	Werkvertrag für Generalunternehmer (mit offener Abrechnung) mit Erläuterungen	6.50

### Formulare für die Berechnung des Wärmeleistungsbedarfs von Gebäuden gemäss Empfehlung 384/2 (Ausgabe 1982)

1084/1	Berechnungsformular mit Grundlagen und Zusammenfassung – A4-Doppelblatt	3.–
1084/2	Berechnungsformular des Wärmeleistungsbedarfs pro Raum – A4-Block à 50 Blätter	25.–

**Rabatt:** SIA-Mitglieder und Firmen, die im SIA-Verzeichnis der Projektierungsbüros eingetragen sind, geniessen für den eigenen Bedarf auf den angeführten Preisen eine Ermässigung von 40%, sofern nichts anderes vermerkt ist.

**Bestellung:** Bitte senden Sie mir folgende Publikationen gegen Nachnahme

### Normenwerk SIA

- |                                    |                                     |
|------------------------------------|-------------------------------------|
| <input type="checkbox"/> Ex. 177/1 | <input type="checkbox"/> Ex. 381/3  |
| <input type="checkbox"/> Ex. 180/4 | <input type="checkbox"/> Ex. 384/1  |
| <input type="checkbox"/> Ex. 181/3 | <input type="checkbox"/> Ex. 384/2  |
| <input type="checkbox"/> Ex. 196   | <input type="checkbox"/> Ex. 384/21 |
| <input type="checkbox"/> Ex. 229   | <input type="checkbox"/> Ex. 384/4  |

### Administrativ-Ordner SIA

#### Werkverträge

- |                                   |
|-----------------------------------|
| <input type="checkbox"/> Ex. 1024 |
| <input type="checkbox"/> Ex. 1025 |

#### Formulare

- |                                     |
|-------------------------------------|
| <input type="checkbox"/> Ex. 1084/1 |
| <input type="checkbox"/> Ex. 1084/2 |

Name und genaue Adresse (Postleitzahl):

\_\_\_\_\_

\_\_\_\_\_

\_\_\_\_\_

\_\_\_\_\_

Telefon: \_\_\_\_\_

Für den Rabatt Zutreffendes ankreuzen:

- |   |
|---|
| <input type="checkbox"/> SIA-Mitglied                   |
| <input type="checkbox"/> Eingetragen im SIA-Verzeichnis |

Datum: \_\_\_\_\_

Unterschrift: \_\_\_\_\_

Einsenden an: SIA-Generalsekretariat, Postfach, 8039 Zürich



## Stellenangebote

### Danzeisen + Voser + Forrer

Architekturbüro, St. Gallen

Wir bearbeiten zurzeit Aufträge für Geschäftshäuser, Wohnüberbauungen, Industriebauten, Schulen, Spitalbauten usw.

Zur Ergänzung unseres Mitarbeiterstabes suchen wir einen gut ausgewiesenen

## Bauführer

für Kostenvoranschlag, Ausschreibung, Rechnungswesen und Bauleitung.

Wir bieten zeitgemässe Anstellungsbedingungen. Unser Büro ist der Pensionskasse SIA/STV/BSA/FSAI angeschlossen.

Wenn Sie Interesse haben, in einem unserer kleinen Teams mitzuarbeiten, melden Sie sich bitte telefonisch oder schriftlich, wir empfangen Sie anschliessend gerne zu einer Besprechung.

Danzeisen + Voser + Forrer, Architekturbüro  
Vadianstr. 46, 9001 St. Gallen, Tel. 071/22 23 52

16/02-a



### HOCHBAUAMT DES KANTONS ZÜRICH

Wir suchen für unsere Abteilung Universitätsbauten auf 1. Juli 1983 oder nach Vereinbarung einen zuverlässigen, teamfähigen

## Architekten

Als vielseitig versierter Baufachmann – möglicherweise mit Zusatzausbildung in Ortsplanung – übernimmt er vor allem Stabsfunktionen für die Abteilung.

#### Der Aufgabenbereich umfasst:

- Erarbeiten von Planungsunterlagen
- Beurteilung von Bauprojekten
- Termin- und Kostenplanung und Überwachung
- Erstellen von Dokumentationen (Neu- und Umbauten, Kunst am Bau)
- Erstellen von Statistiken (Flächen, Kosten usw.)
- Mitarbeit im Honorarvertragswesen
- Baubegleitung

Wir erwarten eine Persönlichkeit mit solider Berufsausbildung (Technikum oder ETH) und einigen Jahren Praxis mit Verhandlungsgeschick und breitem Spektrum an Erfahrungen.

Wir bieten den Anforderungen entsprechend gute Anstellungsbedingungen.

Bewerbungen mit Lebenslauf, Foto, Zeugniskopien und Gehaltsanspruch sind zu richten an

Hochbauamt des Kantons Zürich  
Walchetur, 8090 Zürich

16/08-a

Wir sind eine aktive, gut fundierte Generalunternehmung und suchen einen jüngeren, fachlich ausgewiesenen

## Hochbauzeichner

zur selbständigen Planbearbeitung grösserer, anspruchsvoller Bauvorhaben.

Einem interessierten Bewerber bieten wir nebst gut ausgebauten Sozialleistungen und entsprechendem Salär einen angenehmen Arbeitsplatz in einem kollegialen Team.

Ihre Bewerbungsunterlagen wollen Sie bitte an Frau S. Haller richten.



IWOBAU AG, Generalunternehmung  
8304 Wallisellen, Grindelstrasse 5  
Telefon 01/830 01 81

16/06-a



### Bauamt II der Stadt Zürich

Zufolge Erreichung der Altersgrenze des gegenwärtigen Amtsinhabers am 31. März 1985 wird die Stelle des

## Stadtbaumeisters

zur Neubesetzung ausgeschrieben.

Um eine reibungslose Einführung in das vielschichtige Arbeitsgebiet sicherzustellen, soll der Nachfolger bereits auf **Anfang 1984** gewählt werden.

Der Stadtbaumeister hat die städtebaulichen und ästhetischen Interessen der Stadt zu wahren. Er ist als **Dienstchef des Hochbauamtes** für die Planung und Durchführung der städtischen Hochbauten verantwortlich. Ferner unterstehen ihm die Nutzungsplanung, der Denkmalschutz und die Archäologie auf Stadtgebiet.

In Frage kommt eine kreative, initiative und einsatzfreudige Persönlichkeit mit abgeschlossenem Studium als Architekt ETH (oder gleichwertiger Ausbildung) und grosser beruflicher Erfahrung. Wohnsitz oder Wohnsitznahme in der Stadt Zürich ist Bedingung.

Bewerbungen mit Angabe der Personalien und des Bildungsweges sind mit Ausweisen über die bisherige Tätigkeit dem Vorstand des Bauamtes II, Amtshaus IV, Uraniastrasse 7, 8021 Zürich, einzureichen.

Für allfällige Auskünfte steht Stadtbaumeister Adolf Wasserfallen, Tel. 01/216 29 26, zur Verfügung.

Vorstand des Bauamtes II  
Stadtrat Hugo Fahrner

16/01-a



Wir realisieren interessante Wohn- und Geschäftshausüberbauungen und suchen für die Betreuung einen initiativen, ausgewiesenen

## BAULEITER

mit GU-Erfahrung, für alle Arbeiten von der Devisierung bis zur Abrechnung.

Senden Sie uns bitte Ihre Kurzzofferte mit Referenzen oder rufen Sie uns an, zur Vereinbarung eines Besprechungstermins.



**Specogna + Co.**

Hoch- und Tiefbau seit 1944  
8302 Kloten, Waldegweg 2, Telefon 01/814 0177

12/06-I

In der Baubranche spezialisiertes Unternehmen der Nordwestschweiz sucht einen

## Bauingenieur HTL

als technischen Geschäftsleiter zum baldigen Eintritt. Wir bieten einer jüngeren initiativen Persönlichkeit die Chance, nach Einarbeitung eine alteingesessene Spezialfirma zu leiten.

Ihr Dienstangebot, das wir vertraulich behandeln werden, wollen Sie bitte richten an:

**Fistag Treuhand AG**, Postfach 113, Münchenstein 3

16/07-a

Wir sind eine gut fundierte, aktive Generalunternehmung für Renovationen und Umbauten und suchen einen

## Bauführer

Diese anspruchsvolle Aufgabe umfasst

- örtliche Baubegleitung
- Kontakte zu Bauherren, Behörden und Unternehmern
- Kostenschätzungen von möglichen Bauvorhaben
- Analysen
- Akquisitionstätigkeit

Einem initiativen, einsatzfreudigen Mitarbeiter bieten wir nebst entsprechendem Salär und gut ausgebauten Sozialleistungen einen angenehmen Arbeitsplatz in einem kollegialen Team.

Falls Sie Interesse an dieser vielseitigen Position haben, schicken Sie uns Ihre Bewerbungsunterlagen, oder nehmen Sie mit Herrn R. Crameri unter Tel. 01 / 830 36 55 Kontakt auf.



Generalunternehmung für  
Renovationen und Umbauten  
**Grindelstrasse 5, 8304 Wallisellen**

15/05-I



**HELVETAS**

**Schweizer Aufbauwerk für Entwicklungsländer**

sucht zwecks Ergänzung des Teams in **KAMERUN** (Westafrika) einen qualifizierten

## Bauingenieur ETH/HTL

(Tiefbau) zur Mitarbeit in einem Programm für Dorfentwicklung (vorwiegend ländliche Trinkwasserversorgung).

### Aufgabenbereiche:

- Projektierung, Koordination und technische Betreuung des Programms auf Provinzebene
- teilweise Bauleitung von einzelnen Projekten
- Weiterbildung einheimischer Mitarbeiter

### Anforderungen:

- einige Jahre berufliche Praxis im allgemeinen Tiefbau, vorzugsweise Wasserbau, Abwassersektor oder Kanalisation
- Organisatorische Fähigkeiten und selbständige Arbeitsweise
- persönliche und fachliche Flexibilität
- Geschick im Umgang mit lokalen Partnern
- gute Englischkenntnisse (Französisch von Vorteil)
- Idealalter: 28-35 Jahre

### Wir bieten:

- Mitarbeit in einem interessanten Entwicklungsprojekt
- Dreijahresvertrag mit bezahltem Heimaturlaub
- 6 Wochen bezahlte Ferien pro Einsatzjahr
- den Anforderungen entsprechenden Lohn und übliche Sozialleistungen

**Eintrittsdatum:** sofort oder nach Vereinbarung

Wenn Sie die genannten Voraussetzungen erfüllen und sich für einen persönlichen Beitrag an die praktische Entwicklungszusammenarbeit interessieren, erwarten wir gerne Ihre schriftliche Bewerbung mit den üblichen Unterlagen.

**HELVETAS** (Kennwort Kamerun)  
St.-Moritz-Strasse 15, 8042 Zürich

16/05-a

Gesucht in kleines Architekturbüro in der Altstadt von Wil für anspruchsvolle Bauaufgaben

## Architekt-Techniker/Bauführer

mit Erfahrung in Projektbearbeitung und Bauausführung.

**Architekturbüro J.L. Benz**, dipl. Arch. ETH/BSA,  
Marktgasse 14, 9500 Wil, Telefon 073 / 22 25 77

16/10-a

Wir suchen für unser Ingenieurbüro in Lugano einen jungen, initiativen

## Bauingenieur HTL

Fachkreis: Tragkonstruktion, Brückenbau.

Eintritt: sofort

Offerten mit den üblichen Unterlagen unter Chiffre W 24-303.189, Publicitas, 6901 Lugano.

16/13-a

Wir suchen einen jüngeren

## Eisenbetonzeichner

mit einigen Jahren Erfahrung. Eintritt Anfang Juni 1983.

Sie finden bei uns ein angenehmes Arbeitsklima und neuzzeitliche Sozialleistungen. Es besteht auch die Gelegenheit, Ihre Französischkenntnisse zu erweitern.

Wir freuen uns auf Ihre schriftliche Bewerbung.

**Bruderer AG**, Ingenieurbüro  
Rue St.-Pierre 22, 1700 Freiburg, (z. Hd. Herrn A. Senger)

16/12-a



## STADT ZUG

Infolge Rücktritts des bisherigen Stelleninhabers suchen wir beim Bauamt der Stadt Zug einen

## Stadtarchitekt-Stellvertreter

### Aufgabenbereich:

- Stellvertretung des Stadtarchitekten
- Vorbereitung und Projektleitung/Baubegleitung städtischer Bauvorhaben

### Anforderungen:

- Architekt HTL, evtl. ETH
- Erfahrung als Projektleiter
- Fähigkeit zur Mitarbeit im Team
- Gewandtheit im schriftlichen Ausdruck und Verhandlungsgeschick

### Stellenantritt:

1. September 1983 oder nach Übereinkunft

Besoldung und übrige Anstellungsbedingungen erfolgen im Rahmen des städtischen Besoldungsreglementes.

Interessenten können persönlich oder unter Telefon 042 / 25 15 15 beim Stadtarchitekten (F. Wagner) weitere Auskünfte verlangen.

Anmeldeschluss: 30. Mai 1983

Die handschriftliche Bewerbung ist mit den üblichen Unterlagen zu richten an: Baupräsidium der Stadt Zug, St.-Oswalds-Gasse 20, 6301 Zug.

Der Stadtrat von Zug

16/04-a

**insteel**<sup>®</sup>

Mit den von uns neu entwickelten tragenden und zugleich wärmedämmenden Leichtbaustoffen beabsichtigen wir, weltweit einen bedeutenden Marktanteil im Bausektor zu erobern. INSTEEL ist eine schweizerische Weltneuheit, welche die Baukosten senkt.

Unsere erste Fabrik steht in Steinhausen ZG. Dort suchen wir zur Erstbesetzung der Stelle

## Chef Anwendungstechnik

Für diese äusserst wichtige Position stellen wir uns einen bauphysikalisch und konstruktiv versierten, erfahrenen Kadermann vor, der in der Lage ist, mit einem neuen, sehr vielseitig einsetzbaren Baustoff auch in Zusammenarbeit mit Kunden neue Anwendungsmöglichkeiten zu entwickeln und marktreif vorzubereiten.

Das Alter der Bewerber spielt eine untergeordnete Rolle, hingegen verlangen wir neben den technischen Kenntnissen Kommunikationsfähigkeit, Dynamik und Durchsetzungsvermögen.

Entlöhnung, Sozialleistungen und Anstellungsbedingungen entsprechen der ambitionierten Zielsetzung der genannten Positionen und der Unternehmung.

Richten Sie bitte Ihre schriftliche Bewerbung inklusive Foto an die Direktion der INSTEEL AG, Postfach 255, 6301 Zug (telefonische Auskünfte unter 042 / 38 11 77, Frau P. Wey verlangen).

16/03-a

## Marketing skills allied to technical expertise?

Our clients, world leaders in plastics mesh technology, have developed a revolutionary range of polymer grids with outstanding physical properties for use in soil mechanics, cement composites and asphalt reinforcement. The potential market is vast.

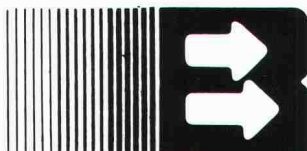
## COMMERCIAL DIRECTOR - EUROPE

## Civil Engineering Products

To create and spearhead this expansion demands an exceptional person: a qualified engineer, with a proven track record of establishing in Europe a sales and distribution network, and a reliable technical support team.

A knowledge of geo-technical engineering will be an asset. Ideally you will be fluent in English, French and German.

Salary, benefits and location by agreement for this important position. Please write in English with a full curriculum vitae, quoting Project No. L337, to: The Caldwell Partners, 24 Buckingham Gate, London SW1E 6LB, England.



**The Caldwell Partners International**

Toronto / Montreal / Calgary / Vancouver / Houston / London SW1



## Stellengesuche

Junger holländischer

### Diplomingenieur/Architekt

(Technische Universität Eindhoven), mit einiger Praxis in Kanada, Erfahrungen im Holzskelettbau und Ausbildung in Computer-Aided-Design, mit guten Kenntnissen der deutschen und englischen Sprache (etwas Französisch), interessiert in Bautechnik, Bauleitung, Solararchitektur und Selbstbau, würde gerne seine Auslandpraxis vergrössern und sucht eine interessante Stelle in der Schweiz.

Offerten bitte unter Chiffre SIA 556an IVA AG, Postfach, 8032 Zürich.

16/11-a

18jähriger Mittelschüler steigt aus und sucht deshalb sofort Lehrstelle als

### Hochbauzeichner

in aufgestelltem Architektenteam.

Ich biete: Wille zum Einsatz, aufgeschlossenes Denken, Freude am Schönen, Mathematik und Geometrie liegen in meiner Linie.

Offerten an Chiffre 3230 Za ofa Orell Füssli Werbe AG, 8022 Zürich.

16/16-a

## Dynamischer Bauführer

Ingenieur HTL, Diplom 81, sucht interessante Stelle im allgem. Tiefbau, evtl. Spezialtiefbau.

Zuschriften unter Chiffre SIA 558 an IVA AG, Postfach, 8032 Zürich.

## Diverses

### Konstruktion, Entwicklung, Funktionsmuster

Erfahrenes Ingenieurteam im Raum Zentralschweiz hat freie Kapazität.

Anfragen unter Chiffre SIA 555 an IVA AG, Postfach, 8032 Zürich.

16/14-a

### BASIC-Programm (cbm)

Längskräfte auf mehrteiligen Eisenbahn-Talbrücken, Spannbeton-Grundbau, massive Brücken.

Dipl.-Ing. Georg Keresztury, Breslauerstr. 20  
D-6601 Saarbrücken-Schafbrücke, Tel. 0681 / 81 51 43

16/18-a

### Ingenieur/Planer HTL/BVS

übernimmt Aufträge in Statik, Schalungs- und Armierungspläne sowie Projekt-, Ausführungs- und Detailpläne zu günstigen Konditionen. (Raum Nordostschweiz)

Anfragen unter Chiffre SIA 557 an IVA AG, Postfach, 8032 Zürich.

16/17-a

Im neuen, sep. Bürohaus des Engrosmarktes, Aargauerstr. 1, **8048 Zürich**, zu vermieten per sofort oder nach Übereinkunft

**ruhige, sonnige und moderne**

## Büros (3), 117 m<sup>2</sup>, im 1.OG

evtl. mit Archivraum.

- Telex- und Telefonanschlüsse vorhanden
- genügend Parkplätze für Personal und Besucher
- Restaurant und Bank im Hause
- Nähe Autobahnanschluss N1 (Bern/Basel)

Bestens geeignet für Architektur- und Ingenieurbüros. Neues Büromöbiliar könnte evtl. sehr günstig übernommen werden.

Auskunft: Telefon 01 / 44 52 64

16/09-a

**Zu verkaufen.** 20 km östlich von Winterthur in grösserer Gemeinde

### Bauernhaus

mit 9 grossen Zimmern, Schopfanbau, Stallungen, Tenne und Wagenremise, mit 3400 m<sup>2</sup> Umgelände (Bauland), Lage in Dorfkernzone. Um- und Erweiterungsbau gestattet sowie Neubauten auf etwa 2800 m<sup>2</sup> Bauland. Sehr guter Zustand.

Eignet sich für Privat, Unternehmer und Gewerbe jeder Art, Atelier, Antiquitätenhandel, Galerie, Pferdehalter, Gemeinschaften usw.

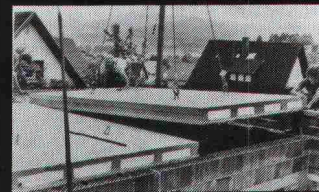
**W. Voitel, Immobilien, Weinbergstrasse 116, 8408 Winterthur.**  
Telefon 052 / 25 23 71

16/15-a

**Wer inseriert,  
wird nicht vergessen!**

## Komplettdecke

vorgefertigt in Dicken von 20 und 25 cm. In die einzelnen 2,5 m breiten und bis 8,15 m langen unterstützungsfreien Deckenplatten sind



längsverlaufende Styroporkörper eingebaut. Die besonderen Vorteile dieser Technik:

- das Eigengewicht bleibt gering, Stahl wird gespart
- die Wärmedämmung wird erheblich verbessert
- Transport und Verlegen werden vereinfacht
- für eine schalltechnisch einwandfreie Lösung sorgt der Verguss der speziell ausgebildeten Stossfuge zwischen den einzelnen Deckenplatten.



**CK-BLOC-AG**

4002 Basel, Nauenstrasse 9  
Tel. 061 / 23 51 90

3714 Frutigen, Kanderstegstr.  
Tel. 033 / 71 38 00

8105 Regensdorf, Bahnstr. 14  
Tel. 01 / 840 14 55

# BETONELEMENTE

Zürcher Ziegeleien  
Tel. 01-468 2111

J. Schmidheiny + Co. AG  
Tel. 071-22 32 62

Baustoffe AG Chur  
Tel. 081-24 46 46



Die Pensionskasse SIA STV BSA FSAI – eine

# Alter- native

für Ihre Personalvorsorge!

Bitte informieren Sie mich weiter:

Name:

Ort:

Strasse:

PLZ:

● **Das Ziel:**

die lückenlose Alters-, Hinterbliebenen- und Invalidenvorsorge für die Angehörigen der technischen Vereine durch eine Selbsthilfeorganisation mit Selbstverwaltung (paritätische Zusammensetzung des Stiftungsrates aus angeschlossenen Arbeitgebern und Angestellten).

● **Die Vorteile:**

eine Rentenversicherung (Alters-, Invaliden-, Witwen-, Kinderrenten) mit Kapitalwahlmöglichkeit im Alter (10 Jahresrenten garantiert). Erstaunliche Leistungsunterschiede zu andern Vorsorgemöglichkeiten.

● **Die Sicherheit:**

ist garantiert durch den versicherungstechnischen Aufbau und laufende Beratung durch neutrale Experten; durch die Rückversicherung sowie dank der Geschäftsführung und Anlage der Vorsorgemittel durch eine der grössten und angesehensten Treuhandgesellschaften der Schweiz mit Spezialisten auf allen Gebieten.



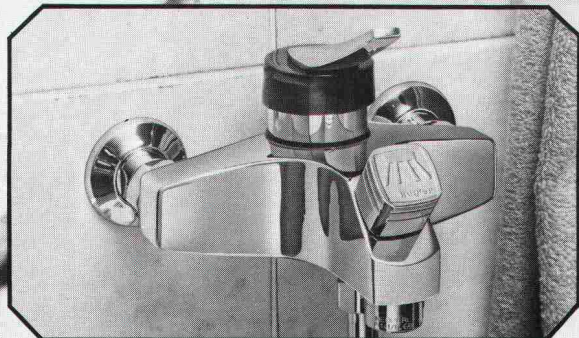
Verlangen Sie weitere Informationen bei:  
Pensionskasse SIA STV BSA FSAI, Schauplatzgasse 21, Postfach 2613, 3001 Bern, Tel. 031/22 03 82

# kuglodisc

**Unempfindlich.  
Unverwüstlich.  
Unübertrefflich.**

**Kuglodisc.** Eine Serie mechanischer Hebelmischer, die keine Wünsche offenlässt. Das Design: funktionelle Eleganz. Die Technik: ausgereift und sicher. Die konventionellen Dichtungen wurden durch unverwüstliche Keramikscheiben ersetzt. Das

bedeutet: längere Lebensdauer und Resistenz gegen Kalk, Korrosion und Abnutzungerscheinungen. Ihre ausführliche Kuglodisc – Dokumentation wartet auf Sie: Anruf genügt!



**kugler** Metallgiesserei und  
Armaturenfabrik AG

Josefstrasse 129, 8031 ZÜRICH 5, Tel. 01/44 51 11  
Mattenhofstrasse 33-33a, 3000 BERN 14, Tel. 031/25 25 22



# Kilcher



## Hochbau

- Auflager
- Flachdachabdichtung, rissüberbrückend

## Brückenbau

- Spezialabdichtung, rissüberbrückend und tausalzbeständig

## Unterirdische Anlagen

- Abdichtung, rissüberbrückend

## Wasserbau

- Spezialabdichtung, rissüberbrückend bis 500 m Wassersäule

## Beläge

- Sportplatzbeläge
- Epoxydharzbeläge

F. Kilcher AG  
4565 Rechterswil  
Telefon 065 35 16 35  
Telex 34520 kilch ch

## Technische Beratungen

Schweiz Ost  
8590 Romanshorn  
071 63 22 61

Schweiz West  
1096 Cully  
021 99 27 70

*Kilcher stellt keine leeren Behauptungen auf, sondern belegt die Eigenschaften seiner Produkte durch Prüfzeugnisse und langjährige Praxiserfahrung*