

Zeitschrift: Schweizer Ingenieur und Architekt
Herausgeber: Verlags-AG der akademischen technischen Vereine
Band: 101 (1983)
Heft: 19

Werbung

Nutzungsbedingungen

Die ETH-Bibliothek ist die Anbieterin der digitalisierten Zeitschriften. Sie besitzt keine Urheberrechte an den Zeitschriften und ist nicht verantwortlich für deren Inhalte. Die Rechte liegen in der Regel bei den Herausgebern beziehungsweise den externen Rechteinhabern. [Siehe Rechtliche Hinweise.](#)

Conditions d'utilisation

L'ETH Library est le fournisseur des revues numérisées. Elle ne détient aucun droit d'auteur sur les revues et n'est pas responsable de leur contenu. En règle générale, les droits sont détenus par les éditeurs ou les détenteurs de droits externes. [Voir Informations légales.](#)

Terms of use

The ETH Library is the provider of the digitised journals. It does not own any copyrights to the journals and is not responsible for their content. The rights usually lie with the publishers or the external rights holders. [See Legal notice.](#)

Download PDF: 18.03.2025

ETH-Bibliothek Zürich, E-Periodica, <https://www.e-periodica.ch>



**Feuerverzinken ist zwar nicht billig,
aber immer noch billiger
als darauf zu verzichten.**

Feuerverzinken ist nach wie vor der beste Korrosionsschutz. Die einzigartige metallurgische Verbindung zwischen Stahl und Zink macht das folgenschwere Unterrosten unmöglich. Zink bleibt zäh und wird nicht spröde. Durch das Eintauchen ins 450° heisse Zinkbad ist Ihr Werkstück innen und aussen geschützt, selbst in kleinen Hohlräumen.

Feuerverzinken hat die härtesten Tests in der Praxis erfolgreich bestanden.

Feuerverzinken hat aber auch die Kalkulatoren überzeugt und sich als wirtschaftlicher Korrosionsschutz durchgesetzt. Lassen auch Sie sich davon überzeugen.

Ihre Verzinkerei sendet Ihnen gerne weitere Unterlagen.

FEUERVERZINKT

Denn was rostet, das kostet.

Aarberg: Verzinkerei AG, 032/82 23 85; **Däniken:** Epos Verzinkerei AG, 062/65 11 54; **Egnach:** Verzinkerei Egnach AG, 071/66 16 33; **Emmenbrücke:** Verzinkerei Feldmatt AG, 041/55 17 33; **Lenzburg:** Verzinkerei Lenzburg AG, 064/51 18 80; **Oberuzwil:** Verzinkerei Oberuzwil AG, 071/83 36 33; **Unterlunkhofen:** Verzinkerei Unterlunkhofen AG, 057/34 17 86; **Pratteln:** Verzinkerei Pratteln AG, 061/81 50 22; **Regensdorf:** Verzinkerei Stooss AG, 01/840 48 88; **Wattenwil:** Verzinkerei Wattenwil AG, 033/56 18 33; **Wettingen:** Verzinkerei Wettingen AG, 056/26 60 54; **Wollerau:** Verzinkerei Wollerau AG, 01/784 40 55; **Worb:** Verzinkerei Worb AG, 031/83 26 22; **Wellhausen:** Verzinkerei Wellhausen AG, 054/9 99 91; **Colombier:** Zinguerie de Colombier et Métaux Ouvrés SA, 038/41 22 87; **Renens:** Zinguerie de Renens SA, 021/34 23 33; **Sion:** ZSM Zinguerie-Sablage-Métallisation SA, 027/23 49 23; **Yverdon:** Givel SA, 024/24 17 15; **Lamone:** Metallizzazione SA, 091/59 22 57.

Neue Konstruktionen lösen die alten Hohlsturzprobleme

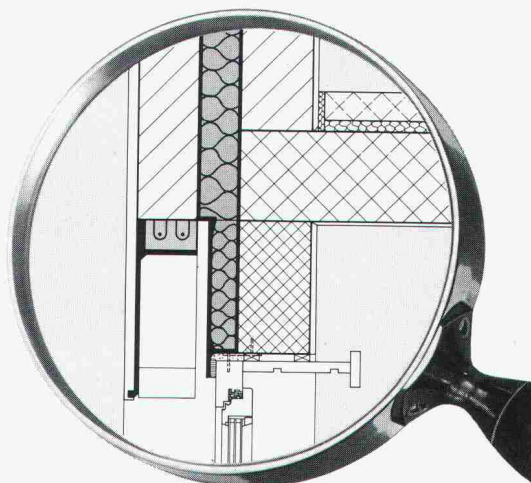
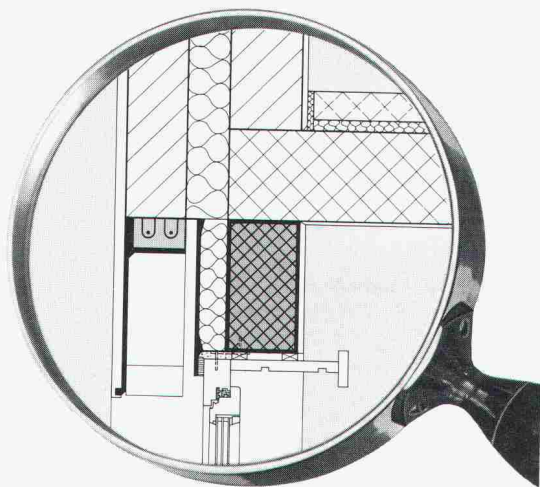
Unsere neuen Hohlstürze erfüllen problemlos die Bedingungen der SIA-Normen sowie der kantonalen Wärmedämmverordnungen. Sie tragen auch den Anforderungen der Rolladen-, Fenster- und Mauersteinfabrikanten Rechnung.

Die wichtigsten Merkmale wollen wir unter die Lupe nehmen:

Tadellose Wärmedämmung ohne Wärmebrücken:

$k \leq 0.6 \text{ W/m}^2\text{K}$ (verlangt wird $k \leq 0.8 \text{ W/m}^2\text{K}$)

Die konsequent durchgehende und geschützte Wärmedämmschicht vermindert den Wärmeverlust und verhindert Kondensationsschäden.

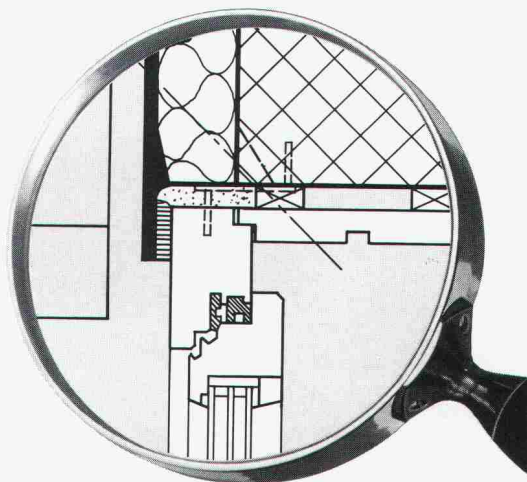
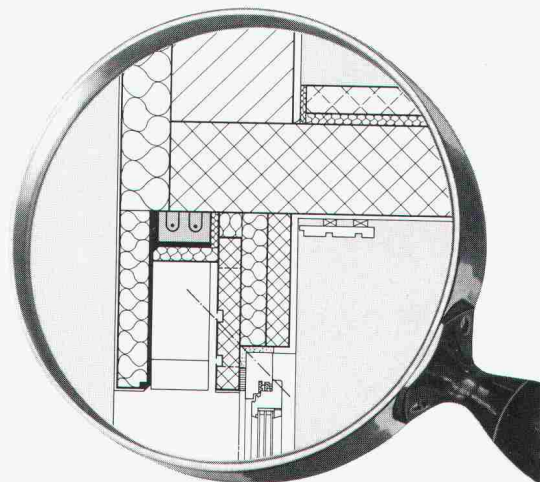


Schallschutz für höchste Ansprüche

Der Luftschallschallsindex l_a liegt je nach Sturztyp zwischen 35 und 46 dB, also weit über den geforderten Werten. Dies erhöht den Wohnkomfort und stellt Bauherrschaft und Mieter zufrieden.

Garantierte Luftdichtigkeit im ganzen Sturzbereich

Der Dichtungsfalz verhindert Transmissionsverluste und Zuglufterscheinungen.

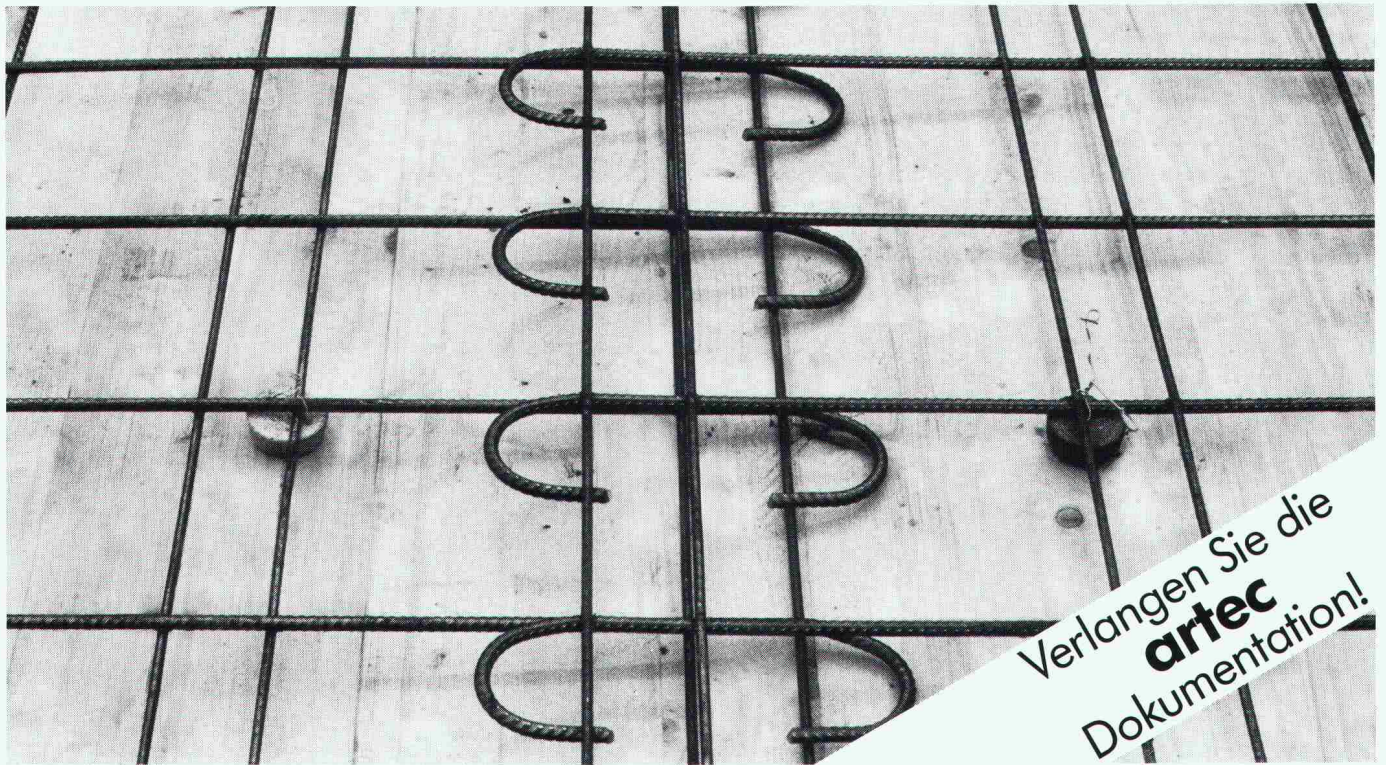


Anpassungsfähiges System

Für jede Aussenwandkonstruktion und zu jeder Sonnen- bzw. Wetterschutzanlage steht der richtige Hohlsturz zur Verfügung. Dies gewährleistet einen reibungslosen Arbeitsablauf auf der Baustelle und stellt die Wirtschaftlichkeit der Konstruktion sicher.

Reduzieren Sie Ihren Planungsaufwand und verlangen Sie unsere Arbeitsunterlagen für Architekten. Unter der Vielzahl von Ausführungsmöglichkeiten finden Sie darin bestimmt für jeden Fall die richtige Lösung.

Schweizer Armierungsnetze
artec 20/45 eröffnen neue
PERSPEKTIVEN

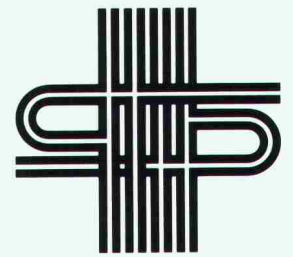
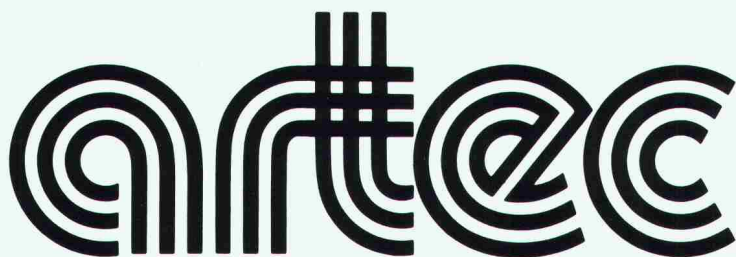


Verlangen Sie die
artec
Dokumentation!

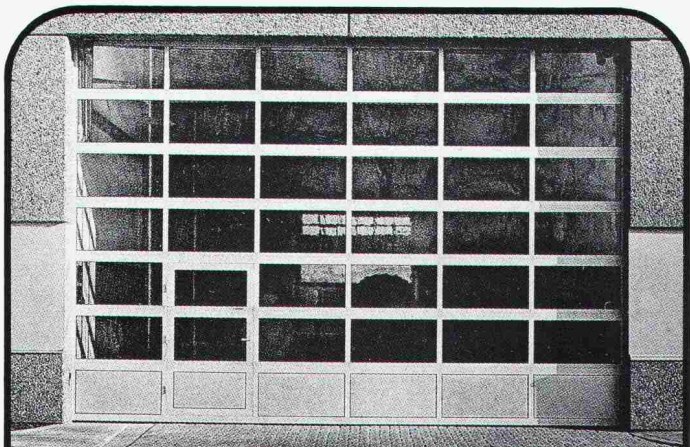
Dank der Kombination von **Schlaufe** und **Zwillings-Randstäben**
Tragstoss mit **nur 20 cm** möglich
Standardstösse artec 20 und 45
einfache Kontrolle
(pat. angem.)

daher mehr technische Möglichkeiten. **artec 20/45**
erfüllt **zwei Hauptforderungen** der Planer und Verbraucher:

WIRTSCHAFTLICHKEIT und SICHERHEIT



Mit Schweizer Armierungsnetzen auf dem neusten Stand der Technik



Alu-Sektionaltore

Unser Torprogramm ist bekannt für:

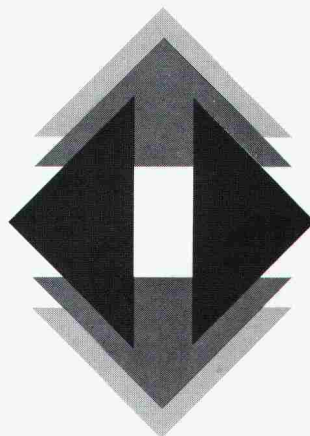
- Stabilität
- Eleganz
- Flexibilität
- Funktionstüchtigkeit
- lange Lebensdauer
- geringen Platzbedarf

Wir führen auch Fall-, Schiebe- und Rolltore. Antriebe, Sonderkonstruktionen usw. aus eigenem technischem Büro.

Pfister AG

Metallbau
8575 Mauren
072 44 20 20

3



Richtungsweisend.

Für Wolkenkratzer bauen wir Hochleistungs-Aufzüge. Für repräsentative Geschäftshäuser Panorama-Aufzüge. Für Wohnhäuser Norm-Aufzüge. Für Spitäler Betten-Aufzüge. Für Lagerhäuser Waren-Aufzüge. Fürs Einfamilienhaus Spezial-Aufzüge. Für Warenhäuser Rolltreppen. Für Flughäfen und öffentliche Plätze Fahrsteige. In all diesen Produkten steckt Otis-Spitzen-Technologie, die sich auch in der Raumfahrt bewährt. Und ein international genormter hoher Qualitätsstand. Deshalb sind wir weltweit der führende Aufzugshersteller.

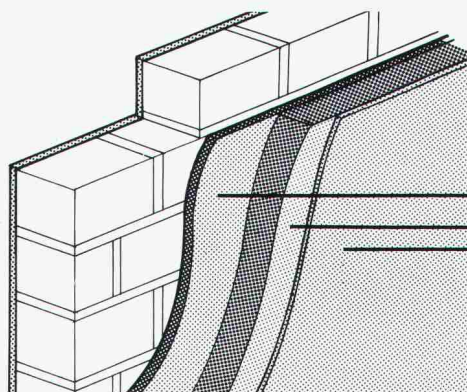
Wir lösen Ihr Transportproblem, sei es in Neubauten, sei es bei der Renovation von Altbauten, mit unserem standardisierten Mass-Programm.

Wir sind stets in Ihrer Nähe.



Aufzüge Gendres Otis AG,
1701 Fribourg-Moncor.
Niederlassungen in
Basel, Bern, Genf,
Lugano, Luzern, Zürich.

Der neue Mantel für Ihre Mauer.



Vorspritzputz
rhodipor-Dämmputz
Edelputz: Granosil, Jurasit,
Granosil oder Granotex

Schon 18 Jahre hält nun rhodipor-Dämmputz, was wir versprechen: Besten Wärmeschutz ($\lambda = 0.056 \text{ W/m K}$, Rechenwert nach SIA-Norm 279), keine Kondens-

wasserbildung, keine Hitze- oder Frostschäden. Und da es keine Nähte oder Fugen bildet, wird sogar die Mauer zusätzlich geschützt.

Mit rhodipor ist Massarbeit die einfachste aller Lösungen: Er wird wie ein mineralischer Verputz (was er ja auch ist) schnell und sicher von Hand oder maschinell aufgebracht. Darum ist rhodipor - Arbeit, Material und Qualität zusammengerechnet - ein sehr preisgünstiger neuer Mantel für Ihre Mauer.

rhodipor[®]
Der neue Mantel für
Ihre Mauer

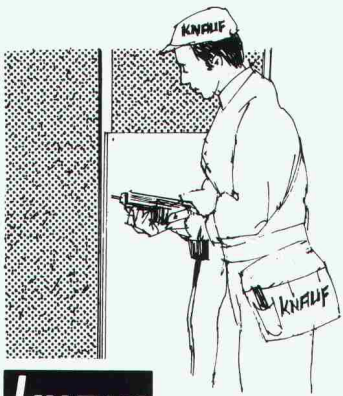
Rhodipor AG
Aarwangenstrasse 96
4900 Langenthal, 063 22 31 31



Senden Sie mir bitte
 einen Prospekt ein Muster

Name _____

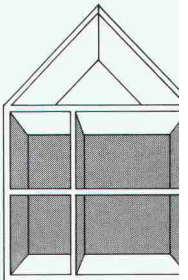
Adresse _____



Wände haben Ohren...

...nicht die KNAUF-Leichtbauwände. Ob Neubau oder Renovation für Schall- und Brandschutz oder Wärmedämmung. Im Wohn-, Büro- oder Industriebau, in Schulen oder Spitälern, lassen sich diese Anforderungen leicht erfüllen.

Die KNAUF-Baustoffhändler wissen Bescheid.



Knauf ist komplett bei allen Wänden



Generalvertretung: Leu AG
Postfach, 4144 Arlesheim, Telefon 061/46 44 20

SCHICHTEX

ISOLIERBAUSTOFFE

Kälte Wärme Lärm

gegen

Im Industrie-,
Wohn- und
Sporthallenbau
und in der
Altbausanierung.

Bau + Industriebedarf AG 4104 Oberwil / BL Tel. 061 30 40 30

8202/LD6569

SOPRALEN
Dichtungsbahnen
aus dauerelastischem
Elastomer-Bitumen bieten Garantie
für langjährige, zuverlässige
Abdichtungen an Flachdächern,
Terrassen, Unterterrainbauten
und Brücken!

SOPRALEN wird
in unserer modernen Fabrik
in Spreitenbach (AG) hergestellt.
Nebst den geeigneten Trägern -
Polyestervlies, Jutegewebe oder
Glasvlies - wird hochwertiges
SBS-Bitumen verwendet!

Ein Schweizer
Qualitäts-Produkt

SOPRALEN

AEZ Asphalt-Emulsion AG
Zentralstrasse 19
8953 Dietikon
Tel. 01/7407272

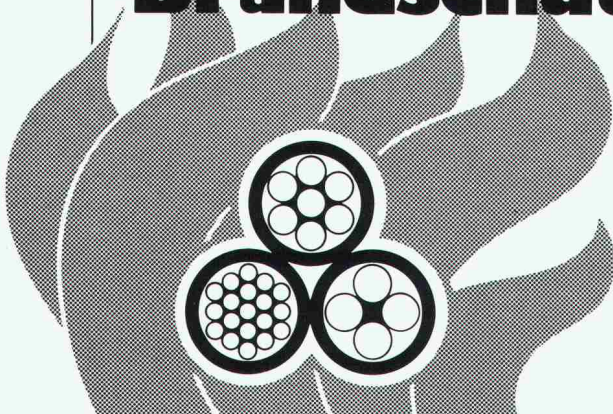
Brandschutz mit Flammastik und Ignitect

Das KBS-System ist universell einsetzbar: Brandabschottungen, Brandschutz für elektrische Kabelanlagen, Brandtrennwände. Alles EMPA-geprüft und fachgerecht verarbeitet. Verlangen Sie unsere ausführliche Dokumentation.

Max Schweizer AG, Ahornstr. 21, 8051 Zürich, Tel. 01/40 26 26

Ja, wir möchten mehr über das KBS-System wissen. Senden Sie uns unverbindlich Ihre Dokumentation.

Firma/Sachbearb. _____
Strasse: _____
PLZ/Ort: _____



SIA

Wir suchen zur Ergänzung des Mitarbeiterstabes unserer Abteilung

Stahlbau

Bauingenieur mit Hochschulabschluss

für die selbständige Bearbeitung von Industrieprojekten im In- und Ausland.

Nach einer Einarbeitungszeit umfasst die Tätigkeit zudem die Erstellung von Kalkulationen, Offertbearbeitung und Verkaufsverhandlungen.

Zur Erfüllung dieser Aufgaben sind gründliche statische Kenntnisse, Vertrautheit mit der Computeranwendung, unternehmerisches Denken und einige Jahre Praxis erforderlich. Kenntnisse der englischen Sprache sind erwünscht.

Für einen unverbindlichen Kontakt steht Ihnen unser Herr Weber (Telefon 054 / 7 24 71, privat 054 / 7 46 27) gerne zur Verfügung.

19/23-d

Tuschmid AG

8500 Frauenfeld Tel. 054 7 24 71



**Die Unternehmung
für Industrielles Bauen**

Wir suchen in unser Architektur- und Planungsbüro einen

Hochbauzeichner

evtl. Praktikanten

Teilzeitarbeit möglich

Strickler + Christ, dipl. Arch. ETH/SIA

Hegibachstrasse 14, 8032 Zürich
Telefon 53 83 10

19/06-d

Für die Bearbeitung von anspruchsvollen Projekten im Ingenieurhochbau, Industriebau, Brücken- und Tunnelbau suchen wir

Bauingenieur ETH oder HTL

Wir erwarten:

- einige Jahre Berufserfahrung
- sehr gute statische Kenntnisse
- Verhandlungsgeschick mit Bauherren und Architekten
- Initiative und selbständige Arbeitsweise

Wir bieten:

- fortschrittliche Anstellungsbedingungen
- gute Weiterbildungsmöglichkeiten
- ausbaufähige Dauerstelle.

Gerne erwarten wir Ihre schriftliche Bewerbung unter Chiffre X-05-566 793 an Publicitas, 3001 Bern.

18/03-c

AG FÜR PERSONALBERATUNG ZÜRICH

Das Fundament Ihres künftigen Arbeitgebers wird Sie als

dipl. Bauingenieur ETH

in der heutigen Konjunkturlage ganz speziell interessieren. Wir können Ihnen versichern, dass dieses Fundament bei unserem Kunden stimmt und für Sie durchaus Basis für einen weiteren beruflichen Aufbau bilden kann. Wir sprechen von einer der renommierten interdisziplinär tätigen Dienstleistungsfirmen der Schweiz, welche auf Grund der Auftragslage und der personellen Konstellation Bedarf für einen

Projektleiter Tiefbau

angemeldet hat. Der gesuchte Bauingenieur leitet projektabhängig zusammengesetzte, in der Grösse variierende Gruppen von Ingenieuren und Zeichnern. Er muss diese Mitarbeiter, dank seiner mehrjährigen Erfahrung in der Planung und Realisierung anspruchsvoller Bauten der genannten Art (insbesondere Untertagebau, Kraftwerk- und Wasserbau sowie städtischer Tiefbau) zielgerichtet führen, auf wirtschaftliche Arbeitsweise ausrichten und auf hohem technischem Stand halten können. Alter: etwa 30-35 Jahre.

Interessenten für diese entwicklungsfähige Stellung bitten wir um einen Erstkontakt per Telefon oder die Zustellung der üblichen Unterlagen. Wir erteilen unter Zusicherung der Diskretion gerne ergänzende Auskünfte.

AG FÜR PERSONALBERATUNG ZÜRICH

TALSTRASSE 20

8001 ZÜRICH

TEL. 01 221 36 56

19/10-d

Die Nagra erstellt zurzeit auf der Grimsel ein unterirdisches Felslabor, in welchem Messtechniken und Messverfahren zur Ermittlung felsmechanischer und sicherheitstechnischer Parameter erprobt, weiter- oder zum Teil neu entwickelt werden.

Für die Koordination der Untersuchungsvorhaben sowie die Betreuung der Arbeiten auf dem Gebiet der Felsmechanik suchen wir einen

dipl. Bauingenieur ETH

als

Projektleiter Felslabor Grimsel

aus der Richtung Untertagebau, mit Interesse an wissenschaftlichen Arbeiten.

Die Aufgaben umfassen:

- Koordination und Leitung des Gesamtprojektes Felslabor Grimsel
- Wahrnehmung der Kontakte zu Drittpersonen inkl. Behörden und ausländischen Experten
- Orientierung interessierter Kreise über Projektfortschritt und Ergebnisse
- Wissenschaftliche Begleitung der Arbeiten auf dem Gebiet der Felsmechanik
- Mitarbeit an Fachberichten

Falls Sie sich von dieser anspruchsvollen Aufgabe angesprochen fühlen, sich über die entsprechende Erfahrung ausweisen können, über die notwendigen Englischkenntnisse verfügen, zudem die Mitarbeit in einem kleinen Team schätzen und auf ein angenehmes Arbeitsklima sowie fortschrittliche Sozialleistungen Wert legen, senden Sie uns bitte Ihre Bewerbungsunterlagen.

19/13-d



Nagra

Nationale Genossenschaft
für die Lagerung radioaktiver Abfälle
Parkstrasse 23, 5401 Baden

Wir suchen einen

dipl. Bauingenieur ETH

für Projektierungs- und Studienarbeiten mit Schwergewicht auf unterirdischen Bauten, EDV und Informatik, Mess- und Versuchstechnik und Weiterbildung.

Jüngeren, initiativen Bewerbern wird Gelegenheit zur Einarbeitung in kleinem Team geboten.

Handschriftliche Bewerbung mit Foto und Referenzen bitte an

Ingenieurbüro Heierli AG
Culmannstrasse 56, 8033 Zürich 6
Telefon 01 / 363 06 60

18/39-c



Ernst Winkler

Wir suchen einen jüngeren, erfahrenen

Tiefbauzeichner

für die Bearbeitung von interessanten Projekten des allgemeinen Tiefbaues inklusive Absteckungsarbeiten und Mithilfe bei Bauleitungsaufgaben.

Wenn Sie gerne mehr über diese selbständige und vielseitige Tätigkeit in angenehmem Arbeitsklima erfahren möchten, rufen Sie bitte an, oder senden Sie uns Ihre vollständigen Bewerbungsunterlagen.

Unser Herr Müller informiert Sie gerne über Ihr Gehalt, die individuelle Arbeitszeit und unsere fortschrittlichen Sozialleistungen.

Ernst Winkler, dipl. Bauing. ETH/SIA/ASIC
Ingenieur- und Vermessungsbüro
Bahnhofplatz 14, 8400 Winterthur
Telefon 052 / 23 13 30

19/19-d

Ingenieurbüro
für Bauphysik

Walther Bauphysik AG
Biel / Zürich

Wir sind

das älteste Ingenieurbüro für Bauphysik in der Schweiz und verfügen über das entsprechende theoretische und konstruktive Fachwissen, welches sich auf eine umfangreiche, über 30jährige praktische Erfahrung abstützt.

Wir suchen

einen jüngeren

Architekten HTL

zur Erweiterung unseres Teams in Biel

Anforderungen

sind Diplom als Architekt HTL, einige Erfahrung in Baukonstruktion und Begabung zur Lösung von Konstruktionsaufgaben. Interesse für Wärmeschutz und Energietechnik, Diffusions- und Feuchtigkeitsprobleme, Baustofftechnologie sowie der praktischen Prüf-, Mess- und Expertentätigkeit.

Wir bieten

eine seriöse Einführung in das umfangreiche Fachgebiet mit anschliessender verantwortungsvoller, selbständiger Tätigkeit. Entsprechendes Salär, attraktive Pensionskasse, fortschrittliche Arbeitsbedingungen in unseren Büros an der Seevorstadt 10, Biel.

Gerne erwarten wir Ihre Bewerbung mit den üblichen Unterlagen.



Walther Bauphysik AG
Oberer Kanalweg 12
2560 Nidau
Telefon 032 / 51 79 41

19/09-d

Generalunternehmung, Architekturbüro im Zürcher Limmattal, sucht zur Ergänzung eines jungen Teams

Architekt HTL/ Bautechniker Bauzeichner/Bauführer

für selbständige Projektierung, Ausführungsplanung und Bauleitung von Wohn-, Geschäfts- und Industriebauten.

Voraussetzung für diese interessanten, vielseitigen Tätigkeiten sind:

- eine gute Grundausbildung
- einige Jahre Praxis
- Initiative und Sinn für selbständiges Arbeiten

Wir bieten fortschrittliche Anstellungsbedingungen.

Interessenten bitten wir um schriftliche Bewerbung mit den erforderlichen Unterlagen.



J.F. Jost Bau AG
Generalunternehmung
Steinwiesstrasse 3
8952 Schlieren

19/11-d

Wir sind ein grösseres Ingenieurbüro mit verschiedenen Abteilungen und gesichertem Auftragsbestand in der Nähe von Zürich. Als *rechte Hand* des Abteilungsleiters suchen wir einen

dipl. Bauingenieur ETH

für Statik, Konstruktion und Ausführung von Konstruktionen des Industriebaues und von Geschäftshäusern in Eisenbeton und Stahl. Erfahrung im Umgang mit Computern oder Neigung hierzu erwünscht.

Ausserdem gesucht gewandte(r)

Eisenbetonzeichner(in)

Für nähere Auskünfte und Offerte richten Sie sich an Chiffre SIA 578 an IVA AG, Postfach, 8032 Zürich.

18/40-c

Wir suchen in unser kleines spezialisiertes Ingenieurbüro einen jüngeren, initiativen

Bauingenieur HTL

mit Interesse in Datenverarbeitung oder

EDV-Fachmann

mit Interesse am Verkehrswesen

Hauptaufgabe wird die Konzeption und Detailprojektierung bis zur Programmierung von Lichtsignalanlagen für Einzelknoten und Knotennetzen sein.

Wir freuen uns auf Ihre schriftliche Bewerbung.

Rudolf Keller, dipl. Ing. ETH/SIA/SVI

Ingenieurbüro für Verkehrsplanung und Verkehrstechnik
Gartenstr. 15, 4132 Muttenz

19/18-d

FÜHRENDES UNTERNEHMEN DER SONNEN- UND WETTER- SCHUTZ-BRANCHE

Wir sind ein Unternehmen, das 250 Mitarbeiter in verschiedenen Abteilungen beschäftigt.

Eine Abteilung befasst sich hauptsächlich mit der fachtechnischen Beratung unserer Kunden und der sorgfältigen Abklärung und Vorbereitung unserer Aufträge für **Jalousie-, Rollladen und Lamellenstoren**.

Für diese anspruchsvolle, aber selbständige, vielseitige und interessante Tätigkeit suchen wir für das Gebiet des **Kantons Zürich-Land, des Kantons Schaffhausen und je angrenzende Gebiete** einen

AUSSENDIENSTMITARBEITER (VERTRETER)

zum Besuche unserer Architekten-Kundschaft.

Sie sind 25-35 Jahre alt und haben einen Bau-bezogenen Beruf, evtl. Architekt, Techniker HTL mit kaufmännischem Flair, oder eine ähnlich gelagerte Ausbildung.

Sie haben Freude an einer Aufgabe, die Ihnen persönlichen Spielraum lässt, aber Initiative und Zuverlässigkeit voraussetzt.

Unsere Anstellungsbedingungen sind zeitgemäss. Ein Geschäftswagen wird Ihnen zur Verfügung gestellt. Ihr Eintritt kann kurzfristig oder nach Vereinbarung erfolgen.

Legen Sie Wert auf eine Dauerstelle, senden Sie uns Ihre kurzgefasste, handschriftliche Bewerbung mit Lebenslauf, Zeugnissen und Foto.

E. Kindt AG, 8112 Otelfingen ZH

vormalis Hans Kiefer AG

Jalousie- und Rollladen, Faltrölladen, Lamellen- und Sonnenstoren
Tel. 01/844 24 24

Als Ergänzung unseres Mitarbeiterstabes suchen wir für unser mittelgrosses Ingenieurbüro einen erfahrenen Tiefbauzeichner als

Konstrukteur

für die selbständige Bearbeitung von Projekten im Strassen- und Bahnbau.

Interessenten erteilen wir gerne nähere Auskunft.

E. J. Schild AG, dipl. Bauingenieure ETH / SIA
Stadtweg 16, 4310 Rheinfelden, Telefon 061 / 87 20 25

19/07-d

Grösseres Ingenieurbüro im Limmattal sucht raschmöglichst

Ingenieur-Techniker HTL

mit einigen Jahren erfolgreicher Praxis in *Projektierung und Bauleitung* im allgemeinen Tiefbau (Strassen, Kanalisationen und Wasserversorgungsanlagen usw.)

und/oder

Strassenbauer/Bauführer

vorwiegend für Bauleitungen von Objekten des allg. Tiefbaues. Praxis erforderlich.

Wir bieten fortschrittliche Anstellungsbedingungen mit gleitender Arbeitszeit, Sozialeinrichtungen. Wir erwarten Ihre Bewerbung mit den üblichen Unterlagen gerne unter Chiffre SIA 569 an IVA AG, Postfach, 8032 Zürich.

18/12-c

Wir suchen

1 Tiefbauzeichner, evtl. Bauing. HTL

für Bauleitung und Detailprojektierungen im Tiefbau,

1 jüngeren Tiefbauzeichner (Stahlbeton)

für Schalungs- und Armierungspläne, evtl. Stahlkonstruktionen, Hoch- und Tiefbau.

Fremdsprachenkenntnisse erwünscht.

Offerten erbeten an:



Hünenwadel + Häberli AG
Ingenieurbureau
Seefeldstrasse 152
8034 Zürich

19/17-d

Gesucht für anspruchsvolles öffentliches Umbauvorhaben

Architekt-Techniker/Bauführer

mit grosser Erfahrung in Projektierung und Bauausführung sowie architektonischem Einfühlungsvermögen.

Architekturbüro Georg Gisel, Arch. ETH/SIA
Wettingerwies 2A, 8001 Zürich, Tel. 01 / 252 17 77

19/20-d

Zur Ergänzung unseres Teams suchen wir jüngeren, initiativen

Hochbauzeichner(in)

für die selbständige Bearbeitung von Werkplänen auf den Gebieten Wohnungsbau, Industrie-Gewerbe sowie Renovationen. Eintritt nach Vereinbarung.

Bühler+Hurter, Architekten
Breitestrasse 28, 8400 Winterthur
Telefon 052 / 29 76 66

19/05-d

Gesucht

Bauingenieur

als selbständiger Sachbearbeiter mit Praxis in Projektierung und Bauleitung von Objekten des allgemeinen Tiefbaues. Arbeitsort Münsingen BE.

Kurzofferten bitte an Chiffre 2-05-42359 an Publicitas, 3001 Bern.

19/12-d

Wir suchen in kleineres Ingenieurbüro in Pfäffikon ZH

Bauingenieur HTL

mit etwas Berufspraxis für die Bearbeitung von interessanten Projekten im Hoch- und Tiefbau.

Weitgehend selbständige und verantwortungsvolle Tätigkeit bei fortschrittlichen Anstellungsbedingungen.

Eintritt sofort oder nach Vereinbarung.

Gerne erwarten wir Ihre schriftliche oder tel. Bewerbung.

U. Hürlimann, dipl. Ingenieur ETH/SIA
Ingenieur- und Vermessungsbüro
Kemptthalstrasse 16, 8330 Pfäffikon ZH, Tel. 01/950 31 31

18/21-c

Stubag Generalbau AG sucht einen erfahrenen und gewissenhaften

Bauleiter

für absolut selbständige Bearbeitung verschiedener Baustellen im Raume Zürich (Devisierung, Bauführung, Abrechnung).

Dauerstelle mit Leistungslohn im kollegialen Team geboten.

Anruf erbeten an:

Stubag Generalbau AG, Weingartenstr. 9, 8803 Rüslikon,
Telefon 01 / 724 24 70.

19/21-d

Institut für angewandte Forschung in Lausanne sucht jüngeren

dipl. Bauingenieur ETH

mit einigen Jahren Praxis in Stahl- oder Stahlbeton-Bau. Arbeitsgebiet: Verbundbauweise. Möglichkeit, sich in die EDV einzuarbeiten. Eintritt nach Vereinbarung.

Handschriftliche Bewerbungen mit Lebenslauf und Zeugniskopien sind zu richten unter Chiffre SIA 581 an IVA AG, Postfach, 8032 Zürich.

19/16-d

Wir suchen per sofort oder nach Vereinbarung konstruktiv begabten, initiativen

Hochbauzeichner(in)

in kleineres Architekturbüro für eine interessante Bauaufgabe sowie für Projekt- und Wettbewerbszeichnen.

Walter Moser, Architekt BSA
Steinstr. 65, 8003 Zürich
Telefon 01 / 463 88 20

19/15-d

Stellengesuche

Bauleiter

mit guten Referenzen in Devisierung, Bauleitung, Abrechnung von Wohn- und Industriebauten sucht freie Mitarbeit.

Offerten 1022 Zf ofa Orell Füssli Werbe AG, Holbeinstr. 30, 8022 Zürich

18/07-c

Ingenieur HTL (GRAD)

Schweizer Bürger, 25 Jahre in leitender Stellung, Schwerpunkte Statik im Massiv-, Stahl- und Holzbau sowie Büroführung und Lehrlingsausbildung, möchte sich verändern. Raum Zentralschweiz und Zürich bevorzugt. Begrenzte Auslandsfähigkeit nicht ausgeschlossen.

C. Winter, Gubelstrasse 17, 6300 Zug.

19/08-d

28jähriger

dipl. Bauführer

Aarau, mit abgeschlossener Lehre als Hochbauzeichner und Zimmermann sowie Praxis als Bauführer in Bauunternehmung, sucht neue interessante Stelle in Architekturbüro.

Selbständiges Arbeiten gewöhnt. Kt. BE (bevorzugte Region Oberaargau)

Offerten unter Chiffre SIA 575 an IVA AG, Postfach, 8032 Zürich.

18/09-c

Tiefbauingenieur HTL

40, Schweizer, mit mehrjähriger Erfahrung (Planung, Projektierung, Bauleitung) im Strassen-, Kanalisations- und Kläranlagenbau sucht verantwortungsvolle Stellung in Ingenieurbüro, Unternehmung oder Verwaltung, vorzugsweise Grossraum Zürich.

Zuschriften erbeten unter Chiffre SIA 580 an IVA AG, Postfach, 8032 Zürich.

19/14-d

Erfahrener Bauingenieur ETH

47, sucht Stelle in Verwaltung oder Ingenieurbüro.

Bisherige Tätigkeit in den Bereichen Abwasserreinigung, Kanalisation, Wasserbau und allgemeiner Tiefbau. Bevorzugte Region Zürich-Zentralschweiz.

Offerten unter Chiffre SIA 579 an IVA AG, Postfach, 8032 Zürich.

18/38-c

Italienischer Staatsangehöriger (27) mit Geometerdiplom und 3jährigem Ingenieurstudium am Polytechnikum Mailand sucht passende Stelle, mit Vorliebe als

Zeichner

Kontaktnahme und nähere Auskunft über Zürcher Ingenieurbüro möglich.

Offerten erbeten unter Chiffre SIA 582 an IVA AG, Postfach, 8032 Zürich.

19/03-d

Vermessungsingenieur HTL

Praxis in Ingenieurvermessung, Neuvermessung, Nachführung sowie fund. kaufm. Ausbildung, Sprachen D/E/F, sucht neuen Wirkungskreis, bevorzugt BS/BL.

Chiffre SIA 585 an IVA AG, Postfach, 8032 Zürich.

19/22-d

Baufachmann

(Architekt SIA/ETH)

Nicht der Jüngste – trotzdem aber jugendlich und initiativ – mit besten Referenzen und langjähriger Managementenerfahrung im In- und Ausland sucht auf 2. Hälfte 83 neuen Wirkungskreis in oder um Zürich. Kenntnisse der Baubranche auf allen Gebieten, guter Verhandlungspartner, perfekt D+E.

In Frage kommt Architekturbüro, Gutachtertätigkeit, Immobilienmarkt oder ähnliche interessante Tätigkeit. Es besteht die Möglichkeit, sich auch finanziell mitzubeteiligen.

Zuschriften bitte unter Chiffre SIA 583 an IVA AG, Postfach, 8032 Zürich.

19/04-d

Diverses

Zeichnerarbeiten, Devisierungen, Bauleitungen

Ingenieurbüro für Hoch- und Tiefbau mit speziellen Erfahrungen im allgemeinen Tiefbau, Grundbau, Gleisbau, verfügt über freie Kapazität. Günstige Konditionen.

Anfragen unter Chiffre SIA 584 an IVA AG, Postfach, 8032 Zürich.

19/02-d

Ihr Partner

für sämtliche Blecharbeiten

wie Fensterbänke, Tüzzargen, Elektroschränke sowie für allgemeine Bauschlosserarbeiten.

Unser Maschinenpark:

Schlosserei

Scheren 3×2500
Koordinaten – Nibbeln 3 mm
Abkanten 3×2500
mit CNC-Steuerung
Schneidbrennen
Schweissen, Hartlöten

Mech. Werkstatt

Drehen – Ø 500×1500
mit Eilgängen
Fräsen 1150×350
mit Digitalanzeige
Bohren radial MK 3
Flachschleifen 200×600

rieder apparatebau ag, urdorf

Birmensdorferstrasse 16, 8902 Urdorf, Telefon 01/734 52 11

19/1-d

Betonfertigteile

in allen Ausführungen
auch in schwierigsten Formen

Herstellung und Lieferung kurzfristig
auf Wunsch mit Montage

Referenzbauten in der Schweiz vorhanden



BETONBAU GMBH

D-7700 Singen, Postfach 1369
Telefon 0049/77 31/6 34 22

9/20-a

NEU STABILO BOSS 2

Der nachfüllbare Taschen-Boss mit Clip am Schaft!

Der neue Taschen-Leuchtmarker mit dem grossen Inhalt und auswechselbaren Patronen.

4 Leuchtfarben. Ideal für Werbeaufdruck

Schwan-STABILO
Hermann Kuhn, 8062 Zürich

Wenn Sie Wert darauf legen, dass Beton-Schäden sicher und termingerecht saniert werden – sollten Sie WÄNY zuziehen!

Denn wir sind Spezialisten für Beton-Sanierungen an:
Tiefgaragen • Strassen und Brücken • Tunnels • Unterführungen • Silos • Fassaden • Balkonen • Freibädern • Kläranlagen • Industrieanlagen u.v.m.

Profitieren auch Sie von unserer Leistungsfähigkeit. Wählen Sie 052/25 95 25 – unverbindlich ist doch klar bei uns!

WÄNY

831

WÄNY AG · Abt. Bautechnik
8408 Winterthur · Wülflingerstr. 161
Tel. 052/25 95 25

Verbundpfähle

Stahlprofile mit Betonmantel

- Mit dem Hochbaukran oder mit Schreitbagger ausführbar
- auch auf beengten, schwer zugänglichen Baustellen möglich
- kein Arbeitsplanum und keine Zufahrt zur Baugrube nötig
- dank sehr kleiner Installationsaufwendungen auch für kleine Arbeiten wirtschaftlich.

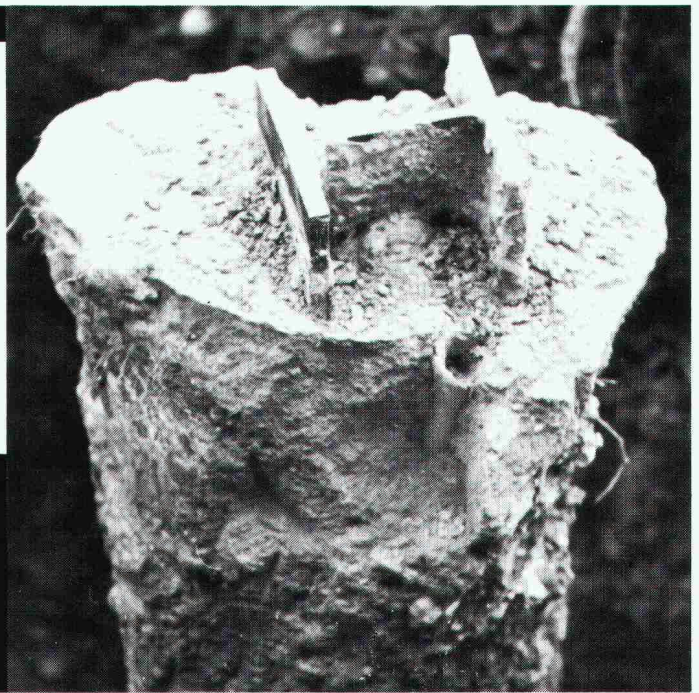
BLESS

Technische
Beratung/Bau-
ausführung:

Neugutstr. 52, 8600 Dübendorf

Bauunternehmung AG Tel. 01/8210085

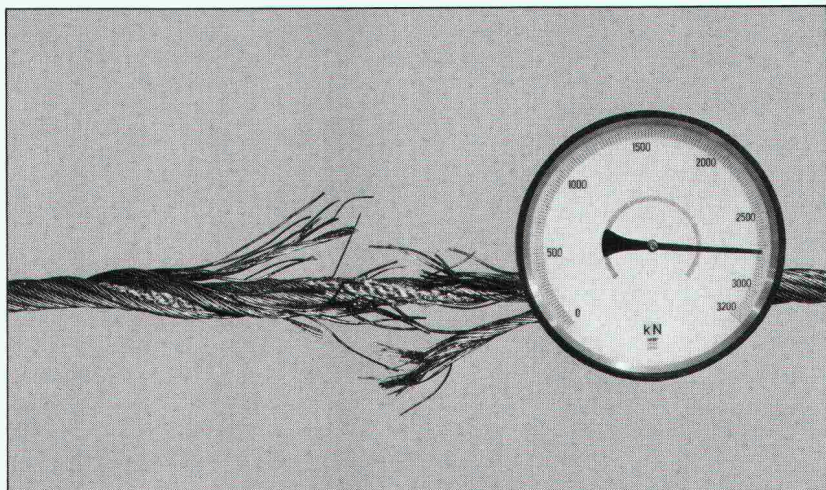
Zürich - Dübendorf - Aarau - Chur - Grenchen - St. Gallen



275 Tonnen Zug - und erst dann kam der Seilbruch

Drahtseile

sind Schwerarbeiter. Diese Tatsache müssen wir bei der Fabrikation ständig berücksichtigen. Ein Detail aus unserer Qualitätssicherung: Auf einer 300-Tonnen-Zerreissmaschine prüfen wir die effektive Bruchkraft von Seilen und Struppen bis zur totalen Zerstörung des Prüflings. Denn wir wollen über «Brugger» Qualität nicht nur reden, sondern diese auch beweisen. Im Test wie in der harten Wirklichkeit.



275 Tonnen = 2697 kN

Kabelwerke Brugg AG
5200 Brugg

Telefon 056 4111 51 · Telex 53669



Dépot Renens · 1020 Renens
Téléphone 021 89 27 16

Ein klarer Vertrauensbeweis:

Braas Betonziegel seit Jahrzehnten in der **Schweiz bewährt.**



Vom Blatt, das sich der Urmensch bei Regen über den Kopf hielt, bis zur heutigen Bedachung hat sich vieles geändert. Geblieben ist eigentlich nur die Aufgabe des Daches. Es soll schützen und der Bewohner soll sich darunter sicher und geborgen fühlen.

Diese Aufgabe übernimmt seit Jahren in erster Linie das Ziegeldach. Das geneigte Dach mit ausreichend bemessenem Vordach schützt die Behausungen gegen Witterungseinflüsse. Das Mauerwerk und die Fenster bleiben trocken und sauber.

Dazu kommt, dass der Ziegel in seiner Anwendung sehr vielseitig ist. Er ist stark und stabil und eignet sich für jede Dachform.

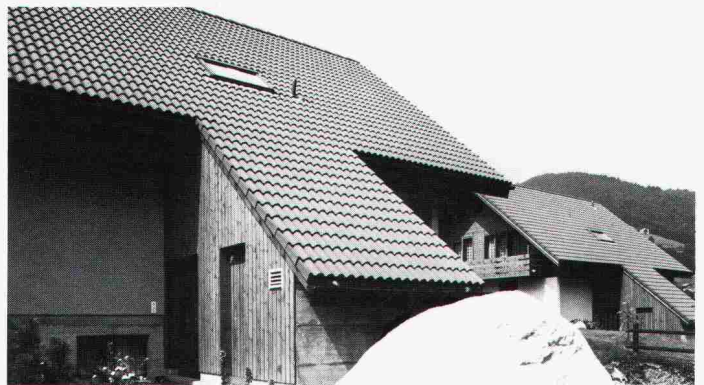
Braas-Redland® Betonziegel

Diese Ziegel werden aus hochwertigem Beton hergestellt. Sie sind wirtschaftlich, rasch zu verlegen und werden gerne als Gestaltungselement eingesetzt. Die verschiedenen Formen und Farben passen sich jeder Architektur an. Die Braas Betonziegel sind frostsicher und dienen jahrzehntelang als sicheres Dach. Ihre Breite von 30 cm und die variable Decklänge (bis max. 34 cm) ermöglichen ein problemloses Umdecken ohne neue Lattung. Sein m²-Gewicht entspricht ungefähr demjenigen des Tonziegels.

**Mit Braas Betonziegel
wohnen Sie sicher
unter einem Dach.**

Braas Pfannenziegel

Dieser Ziegel wird mit glatter (FP) oder besandeter (FP-S) Oberfläche hergestellt. Seine traditionelle Form kommt am ehesten dort zur Anwendung, wo ein (ursprüngliches) Ziegeldach vorgesehen ist. Der besandete Ziegel eignet sich besonders für Höhenlagen über 800 m, da er wirksam das Abgleiten von Schnee verhindert. Farben: d'grau, braun, schiefergrau.



Braas Flachziegel (RF)

Dieser Ziegel ergibt eine ruhige, die Horizontale betonende Dachfläche. Er eignet sich gut für einen etwas nonkonformen Baustil. Farben: dunkelgrau, braun.

Braas Römer-Pfanne

Dieser Ziegel erinnert an die Dächer des Südens. In ihm vereint sich Rustikales mit Romantischem. Er war Jahrhunderte hindurch Massstab für Kultur, Stilempfinden und Ästhetik. Wir lassen die Tradition in der Römer-Pfanne weiterleben. Farben: rot, antik und auf Anfrage auch granit.



Braas Betonziegel *- bewährt seit Jahrzehnten*

Zürcher Ziegeleien

Postfach, 8021 Zürich
Telefon 01/468 21 11

J. Schmidheiny & Co. AG

Postfach, 9001 St. Gallen
Telefon 071/22 32 62

Verkaufsstelle GOZ Aargau

Postfach, 5001 Aarau
Telefon 064/22 15 88

Keller AG Ziegeleien

8422 Pfungen
Telefon 052/31 10 21

Baustoffe AG Chur

Postfach, 7001 Chur
Telefon 081/24 46 46

Sergio Merotto

6951 Lugaggia
Telefon 091/91 34 32

Zentralschweiz:

Kurt Gschwend
Zürcher Ziegeleien

Verkaufsbüro und Lager

Ziegelei Inwil, 6034 Inwil
Telefon 041/89 17 77

Keller AG Ziegeleien

3053 Münchenbuchsee
Telefon 031/86 11 68