

Zeitschrift: Schweizer Ingenieur und Architekt
Herausgeber: Verlags-AG der akademischen technischen Vereine
Band: 101 (1983)
Heft: 20: SIA-Tag in Lugano, 3./4. Juni 1983

Werbung

Nutzungsbedingungen

Die ETH-Bibliothek ist die Anbieterin der digitalisierten Zeitschriften. Sie besitzt keine Urheberrechte an den Zeitschriften und ist nicht verantwortlich für deren Inhalte. Die Rechte liegen in der Regel bei den Herausgebern beziehungsweise den externen Rechteinhabern. [Siehe Rechtliche Hinweise.](#)

Conditions d'utilisation

L'ETH Library est le fournisseur des revues numérisées. Elle ne détient aucun droit d'auteur sur les revues et n'est pas responsable de leur contenu. En règle générale, les droits sont détenus par les éditeurs ou les détenteurs de droits externes. [Voir Informations légales.](#)

Terms of use

The ETH Library is the provider of the digitised journals. It does not own any copyrights to the journals and is not responsible for their content. The rights usually lie with the publishers or the external rights holders. [See Legal notice.](#)

Download PDF: 16.03.2025

ETH-Bibliothek Zürich, E-Periodica, <https://www.e-periodica.ch>

AUFLAGE ATTEST

Am 22. April 1983 ist die Auflage der Fachzeitschrift

SCHWEIZER INGENIEUR UND ARCHITEKT

kontrolliert worden.

Die Nutzauflage beträgt
PFLICHTABONNEMENTS

10'027 Exemplare

(zehntausendnullsiebenundzwanzig)

Diese Zahl wurde gemäss den Bestimmungen der Kommission für Auflage und Verbreitung festgestellt. Sie ist gültig bis zum 21. April 1986.

Schweizer Werbewirtschaft



Der Präsident

AG für Werbemittelforschung



Der Geschäftsführer

Zürich, den 25. April 1983.



Keine Korrosionsschäden mehr mit neuem Wasserleitungs-Installationssystem

SANIPEX-System JRG

Die bewährte Sanitär-Installationstechnik

SANIPEX-System JRG ist für die Sanitärtechnik etwas vollständig Neues. Neu in der Idee, neu im Konzept. Mit Materialien, die jede Korrosion ausschliessen.

Das neue Installationssystem lässt sich bei Neubauten, Umbauten sowie Renovationen anwenden. Es ermöglicht Ihnen erstmals die Ausführung korrosionsfreier Anlagen.

Das SANIPEX-System JRG ist eine «Rohr-in-Rohr-Installation», bei der das wasserführende Rohr der Wohnungsverteilungen vom Verteiler bis zu den Anschlussdosen in einem Schutzrohr verlegt ist. Die Konstruktion der SANIPEX-Klemmverschraubungen gewährleistet absolute Sicherheit.

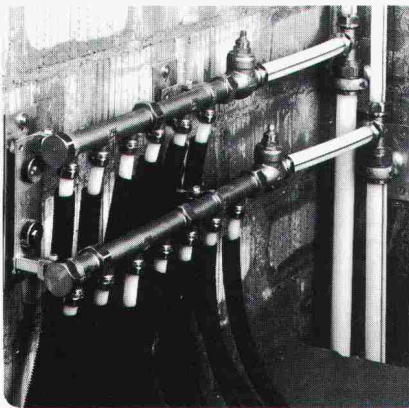
Die wesentlichen Vorteile des SANIPEX-Systems gegenüber konventionellen Installationen:

Weil Rotguss gegen alle Korrosionsangriffe des Wassers unempfindlich ist, werden sämtliche SANIPEX-Armaturen wie Verteiler, Absperrventile, Bogen, Übergangsstücke, Kupplungen, Winkel usw. aus hochwertigem Rotguss hergestellt. Für das wasserführende Rohr wird Wirsbo-PEX, ein vernetztes Polyäthylenrohr, verwendet. Wirsbo-PEX ist das einzige Kunststoffrohr, das alle Qualitätskriterien für das SANIPEX-System erfüllt.

Da die jetzt verwendeten Installationsmaterialien an vielen Orten den Erfordernissen nicht mehr standhalten, sollte bei künftigen Installationsvorhaben nur noch das SANIPEX-System JRG angewendet werden.

SANIPEX ist die einzig wirtschaftliche Alternative!

1. Alle Materialien sind nichtrostend und korrosionsbeständig.
2. Keine Fliessgeräusche, keine Geräuschübertragung, hohe Eigenisolation.
3. Problemloses Auswechseln der Wohnungsverteilungen bei Beschädigungen durch Nägel oder Bohrer.
4. Grosse Kosteneinsparungen durch Wegfall aufwendiger Arbeitsvorgänge.
5. Erhöhung der Installationssicherheit durch das patentierte «Rohr-in-Rohr-System».
6. Die SANIPEX-Installation überlebt die normale Lebensdauer eines Bauwerkes.



JRG

Verlangen Sie unsere Dokumentation.

J. + R. Gunzenhauser AG, Metallgiesserei, Armaturenfabrik
 4450 Sissach, Tel. 061-98 38 44

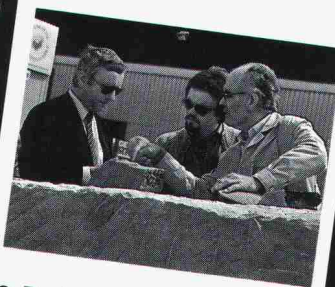
Filiale: Via Monte Brè 10, 6900 Lugano, Tel. 091-23 47 64

DEUTSCHE NATURWERK- STEIN- TAGE 1983



Nürnberg
2.-5. Juni 1983

Gewinnung,
Bearbeitung, Anwendung
und Erhaltung
des „gewachsenen“
Baustoffes
Naturwerkstein



- Treffpunkt der deutschen und europäischen Naturwerkstein-Wirtschaft
- Umfassende Fachinformation für Architekten und Bauplaner
- Pflichtprogramm für Restauratoren und Denkmalpfleger

Die Fachausstellung

über 200 Aussteller präsentieren Naturwerkstein als Rohblock, Halbprodukt und Fertigprodukt · Maschinen und Werkzeuge · Förder- und Verpackung · Produkte und Verfahren zur Pflege, Erhaltung, Konservierung und Restaurierung · Grab- und Denkmalgestaltung.

Die Fachtagung

Spezialveranstaltungen für Architekten und Bauplaner, Bausachverständige, Naturwerkstein-Betriebe, Steinmetzen, Restauratoren und Denkmalpfleger.

Sonderschauen

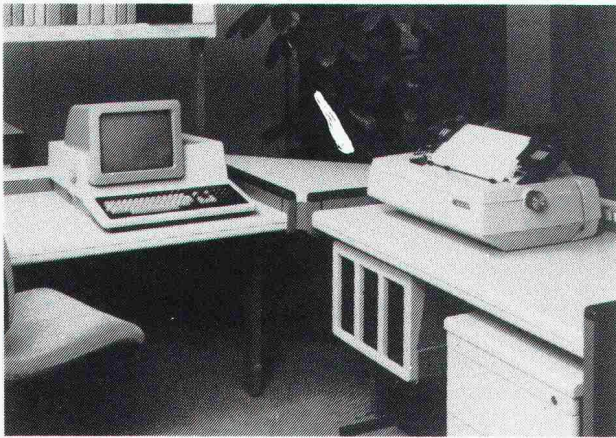
Deutscher Naturwerk-
stein-Preis 1983

Weitere Informationen



NMA Nürnberger
Messe- und
Ausstellungsgesellschaft mbH
Messezentrum
D-8500 Nürnberg 50
☎ 0049/911/8606-0
☎ 6236 13 nma d

TA Diehl-Computer im Vermessungswesen



EMPFOHLENE HARDWARE:

- Konzipiertes Ein- oder Mehrplatz-System
- TMS 9900, 16-Bit Mikro-Prozessor
- 64 KB Speicher pro Anwender, ausbaubar bis 1024 KB RAM Memory-Device
- 1920 Zeichen Bildschirm mit Umlautdarstellung
- Separate Norm-Tastatur
- 4–8 DMA-Kanäle + V24 (RS 232) Schnittstellen
- 1–6 Diskettenlaufwerke, Single- oder Double Density-Doppelkopflaufwerke (335–1340 KB Kapazität pro LW)
- 2 x 5/8/16 MB fest- und Wechselplatte
- Matrix-Drucker DRH 80 (80 Z/sec)
- Matrix-Drucker DRS 250 (250 Z/sec)
- Typenrad-Drucker QUME (55 Z/sec)

Angeschlossene Peripheriegeräte:

Zeichentische / Plotter

- Wild TA2
- Kern GP1
- Glaser DP
- Zeiss Flachtischplotter
- Kongsberg
- Benson
- Calcomp Trommelplotter

Graphischer Bildschirm

- Tektronix (div.)

Digitalisier-Tische

- Glaser TD 2400
- Elsinger
- Calcomp
- Benson

Theodolite mit Registrierung:

- Wild GLE1
- Kern R48
- Zeiss DAG100
- AGA Geodat
- HP-Totalmemo
- Recota Zeiss/Jena

Anschluss an EDV-Systeme:

- CALMA (KVA Aarau)
- DIGITAL AG, Zürich

SOFTWARE – PAKETE für

GRUNDBUCHVERMESSUNG
GÜTERZUSAMMENLEGUNG
DIGITALISIERPROGRAMME
ARBEITSBUCHHALTUNG

STRASSENBAU
ZEICHENPROGRAMME
WASSERWIRTSCHAFT
BAUSTATIK

So sieht's bei einem (von 160) Kunden aus



Wann wird Ihre Anlage installiert ?

Ich möchte mehr Unterlagen über

Ich möchte einen persönlichen Termin mit Ihrem Spezialisten für VERMESSUNG/STRASSENBAU/WASSERBAU/BAUSTATIK

Ich würde gerne an einem SEMINAR für VERMESSUNG/STRASSENBAU / WASSERBAU / BAUSTATIK teilnehmen

Ich möchte gerne eine unverbindliche Offerte über

Firma

zu Hd.von

Adresse

Ort

C O U P O N



Ernst Jost AG, Zürich

Im Schörli 3
Postfach 72

8600 Dübendorf 2

Telefon 01/820 05 05

Telex 52774

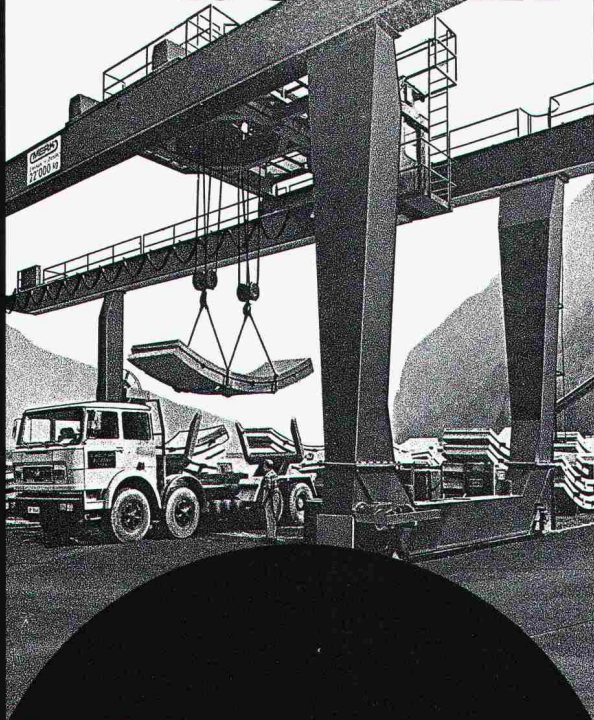
Postcheck 80-7151

JOST

Hauptsitz in Dübendorf ZH. Filialen in Aarau, Basel, Bern, Gené, Lugano, St. Gallen

Ein Unternehmen der Hasler-Gruppe

Qualität macht sich bezahlt



Dass MERK der Qualität eines Krans höchste Priorität einräumt, hat sich bewährt. Konstruktionen vom Spezialisten mit jahrzehntelanger Erfahrung, sorgfältige Materialauswahl und seriöse Fertigung machen MERK-Krane zum verlässlichen und sicheren Arbeitsgerät. Qualitäts-Krane von MERK – von da, wo auch der Service klappt!

MERK AG, Maschinenfabrik, 8953 Dietikon,
Tel. 01/740 48 05



MERK

4/83/6

Warum gerade GRUNDFOS Pumpen?

- GRUNDFOS Grund 1: **Die Qualität.**
Alle GRUNDFOS Pumpen sind aus Chrom-Nickel-Stahl. Ein Qualitätsvorteil, der für sich zählt – und für Sie.
- GRUNDFOS Grund 2: **Die Erfahrung.**
Die Erfahrung von jährlich über 3 Mio. gebauten Pumpen kommt auch Ihnen zugute.
- GRUNDFOS Grund 3: **Der Service.**
Der prompte GRUNDFOS Service steht Ihnen in der ganzen Schweiz zur Verfügung. Von Zürich, Bern oder Lausanne aus, sind wir rasch bei Ihnen.
- GRUNDFOS Grund 4: **Überall auf der Welt.**
Profitieren Sie vom weltweiten Know-How aus über 80 Ländern der Welt.
- GRUNDFOS Grund 5: **Der Preis.**
GRUNDFOS Pumpen gibt es zu einem Preis, für den Sie nicht einmal jede herkömmliche Pumpe vergleichbarer Leistung bekommen.

Ein Beispiel:

Vertikale Kreiselpumpen und Unterwasserpumpen für Wasserversorgung, Verfahrenstechnik und Industrie.
Fördermengen bis 75 bzw. 120 m³/h
Förderhöhen bis 240 bzw. 600 m.



GRUNDFOS PUMPEN AG

ZH: Industriestr. 31
8305 Dietlikon
Tel. 01-833 33 77
Telex 59 828
BE: Militärstrasse 10
3014 Bern
Tel. 031-41 13 71
VD: Route de la
Conversion 107
1095 Lutry
Tel. 021-39 31 13

GRUNDFOS
...die richtige Pumpe



Für zuverlässige, dauerhafte und anspruchsvolle Abdichtungen an Flachdächern, Terrassen, Unterterrainbauten und Brücken: **SOPRALEN!**

SOPRALEN aus Elastomer-Bitumen (SBS) mit elastischen und thermoplastischen Eigenschaften hat sich unter den härtesten Bedingungen bewährt und ist für Schweizer Verhältnisse das ideale Abdichtungsmaterial!

SOPRALEN



Schutzschicht
SOPRALEN EJ 3.5 + EV 3.2
Wärmedämmschicht
Dampfsperre

Ein Schweizer
Qualitäts-Produkt



Asphalt-Emulsion AG
Zentralstrasse 19
8953 Dietikon
Tel. 01/740 72 72

marsgraphic 3000

Der andere Layoutmarker

Was unterscheidet den neuen marsgraphic 3000 von herkömmlichen Markern?

1. Seine neuartige gummiweiche, dauerhaft-elastische Pinselspitze für feine, breite und flächige Darstellungsweise.
2. Seine lange, schlanke Form, die den Pinselcharakter unterstreicht.
3. Seine 60 unbegrenzt mischbaren Farben, die weder verlaufen noch „ausbluten“.
4. Seine satt deckende, geruchsfreie Tinte auf Wasserbasis, die schnell antrocknet und ein sauberes Arbeiten ermöglicht.

marsgraphic 3000 ist im guten Fachhandel erhältlich.



Weitere
Spitzenprodukte
aus dem
Hause

STAEDTLER

marsmatic 700
Der blaue Tusche-
zeichner –
präzise wie ein
Computer

Feinminen-
Zeichner
MARS
MICRO 775
Präzises
Zeichnen mit
feinen Linien
ohne Spitzen
zu müssen



Super-Hi-Polymer-
Feinminen
MARS MICROGRAPH
SUPER 250
Minen-Ø 0,3 - 0,5 - 0,7 -
0,9 mm
Ideale Zeichen- und
Radiereigenschaften

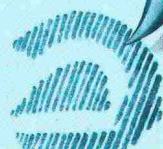
Kunststoff-
Zeichenradierer
MARS PLASTIC 526 50
Zum leichten, sauberen
und spurenfreien
Radieren von Blei-
und Farbstiftlinien

Generalvertretung:
**RUD. BAUMGARTNER-
HEIM & CO AG**

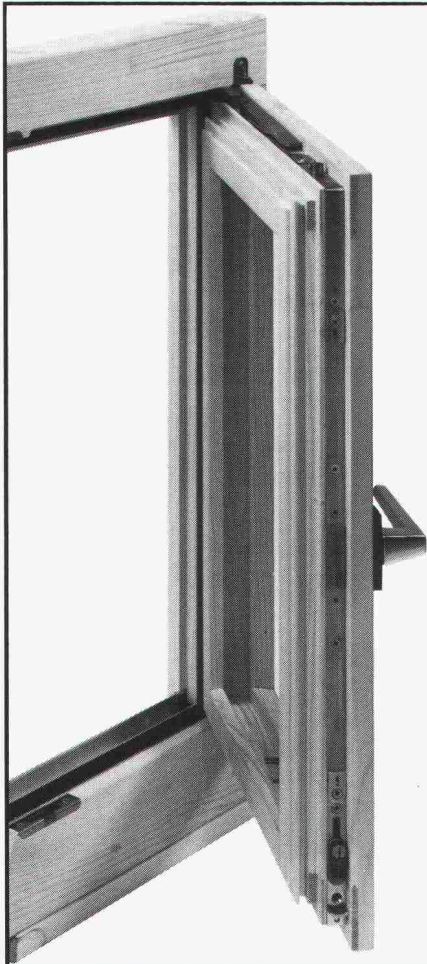
Pfingstweidstr. 31B, Tel. 01/44 82 77
8031 ZÜRICH

STAEDTLER

PRÄZISION IST UNSERE QUALITÄT



COUPON bitte ausschneiden
und auf Postkarte
mit ausfüllender
Informationen über den
Layoutmarker
marsgraphic
3000.



Fenster

Wir lösen Ihre Fensterprobleme

- Holzfenster in Doppel- oder Mehrscheibenverglasung
- Holz-Aluminium-Fenster
- Austauschfenster für Altbauten in Holz und Holz/Alu
- Holzteile gestrichen oder naturbehandelt

Wir bieten – Sie profitieren:

- Fachgerechte und unverbindliche Beratung
- Jahrelange Erfahrung im Fensterbau
- Prompte Bedienung

Mit HE-Qualitätsfenster sparen Sie Energie. Fragen Sie uns. Verlangen Sie unseren Prospekt. Es lohnt sich!

Ihre Lieferfirma für Fenster

HECTOR EGGER AG

Fensterfabrikation / Schreinerei
4900 Langenthal Tel. 063 22 33 55

HECTOR EGGER OBERRIET AG

Fensterfabrikation / Schreinerei
9463 Oberriet SG Tel. 071 78 16 32



Überbauung Heiligfeld, Zürich: Diese beiden Heizöltanks aus Beton fassen zusammen 500 000 Liter Heizöl. Nach Fertigstellung sind sie unsichtbar im Erdreich.

Borsari Tanks

... mit Sicherheit voraus!

Borsari Tanks

BORSAFOIL

das moderne und zuverlässige Sicherheits-Doppelmantelsystem für **Betontanks**. Neuanlagen dieser Art für Heiz- und Dieselöl sind **im Erdreich** generell in allen Gewässerschutzzonen zugelassen, somit dezentrale Lagerung und grösserer Inhalt.

BORSADUR

die glasfaserverstärkte Polyesterbeschichtung für Schutzbauwerke, Stapelbecken usw. zur Lagerung von Eisenchlorid- und Eisensulfatlösungen in Abwasserreinigungs-Anlagen (ARA).

BORSAFER

die neue tragende Auskleidung «Tank im Tank», welche als Neuanlage aus glasfaserverstärktem Polyester im defekten Stahltank eingebaut wird.

FERROFOIL

das neue System zur Sanierung von Benzintanks mit dem von uns entwickelten Verfahren zur Verhinderung von elektrostatischen Aufladungen der Kunststoffwandung.

Borsari & Co.
Tank- und Behälterbau
Dufourstrasse 55, 8702 Zollikon/Zürich
Telefon (01) 391 86 55

Die Pensionskasse SIA STV BSA FSAI - eine

Alternative

für Ihre Personalvorsorge!

Bitte informieren Sie mich weiter:

Name:

Ort:

Strasse:

PLZ:

● **Das Ziel:**

die lückenlose Alters-, Hinterbliebenen- und Invalidenvorsorge für die Angehörigen der technischen Vereine durch eine Selbsthilfeorganisation mit Selbstverwaltung (paritätische Zusammensetzung des Stiftungsrates aus angeschlossenen Arbeitgebern und Angestellten).

● **Die Vorteile:**

eine Rentenversicherung (Alters-, Invaliden-, Witwen-, Kinderrenten) mit Kapitalwahlmöglichkeit im Alter (10 Jahresrenten garantiert). Erstaunliche Leistungsunterschiede zu andern Vorsorgemöglichkeiten.

● **Die Sicherheit:**

ist garantiert durch den versicherungstechnischen Aufbau und laufende Beratung durch neutrale Experten; durch die Rückversicherung sowie dank der Geschäftsführung und Anlage der Vorsorgemittel durch eine der grössten und angesehensten Treuhandgesellschaften der Schweiz mit Spezialisten auf allen Gebieten.



Verlangen Sie weitere Informationen bei:

Pensionskasse SIA STV BSA FSAI, Schauplatzgasse 21, Postfach 2613, 3001 Bern, Tel. 031/22 03 82

Wassermesser

Woltman WP

Mit waagrecht Flügelrad. Für Temperaturen bis 40, 130 und 180°C. Herausnehmbarer Mess-einsatz und eingebauter Impulsgeber für Zusatzgeräte. Einbau waagrecht, schräg oder senkrecht. DN 50-500 mm.

Woltman WSK

Korrosionsfreier Trockenläufer mit Magnetübertragung und senkrechtem Flügelrad. Für Temperaturen bis 40 und 130°C. Herausnehmbarer Mess-einsatz und eingebauter Impulsgeber für Zusatzgeräte. Einbau waagrecht. DN 50-150 mm.

Hauswassermesser MTK

Mehrstrahl-Flügelradzähler. Korrosionsfreier Trockenläufer mit Magnetübertragung und evakuiertem Rollenzählwerk. Temperaturen bis 40, 90, 110 und 130°C. Einbau waag- oder senkrecht. Gewinde oder Flanschanschluss PN 10, 16, 25. DN 15-50 mm.



821P

WFA
GWF

Wassermesserfabrik AG Zürich
Grieserweg 26, 8037 Zürich
Tel. 01/44 47 48

Gas- und
Wassermesserfabrik AG
Obergrundstr. 119
6002 Luzern
Tel. 041/41 24 24

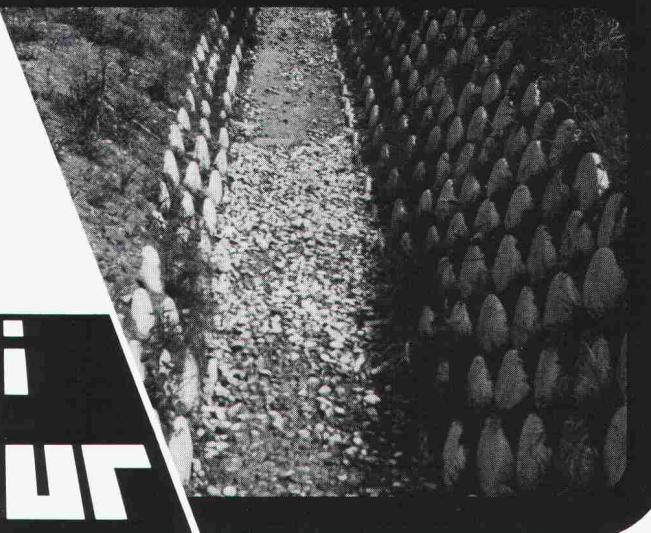
**Der Weg zur «grünen»
Uferverbauung führt
über**

SILIDUR

mit dem

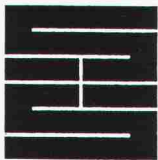


SILIDUR



Hersteller in der ganzen Schweiz — Zentrale Kontaktstelle:

STEINER SILIDUR AG 8450 ANDELFINGEN TEL. 052 / 41 10 21



Schaffroth & Späti AG

Asphalt- und Bodenbeläge

8403 Winterthur

Telefon 052 / 29 71 21
Gegründet 1872

Flachdachbeläge jeder Art

Gussasphalt für Isolationen und Strassen

Spenglerarbeiten

Nacophalt-Hartgussasphaltböden

Linolith-Industriebodenbeläge

seit 50 Jahren bewährt

Zimmerli-Hartbetonböden

für Autogaragen, Rampen usw.

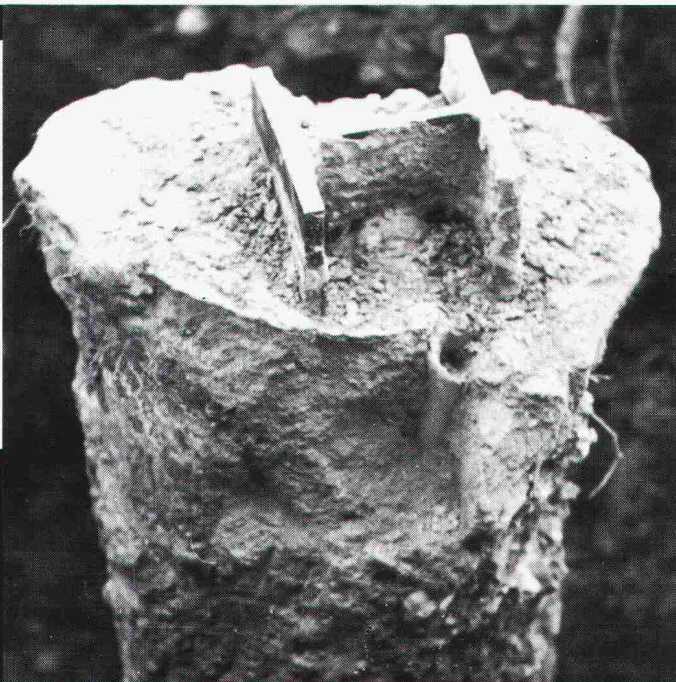
REPOXIT-Kunstharzböden

in diversen Farben, 2 bis 7 mm stark

Verbundpfähle

Stahlprofile mit Betonmantel

- Mit dem Hochbaukran oder mit Schreitbagger ausführbar
- auch auf beengten, schwer zugänglichen Baustellen möglich
- kein Arbeitsplanum und keine Zufahrt zur Baugrube nötig
- dank sehr kleiner Installationsaufwendungen auch für kleine Arbeiten wirtschaftlich.



BLESS

Technische
Beratung/Bau-
ausführung:

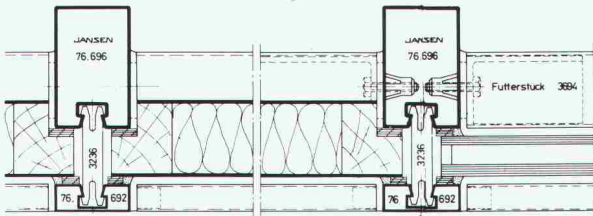
Neugutstr. 52, 8600 Dübendorf

Bauunternehmung AG Tel. 01/8210085

Zürich - Dübendorf - Aarau - Chur - Grenchen - St. Gallen

JANSEN-VISS

Das bewährte System für
wärmegeämmte Fassaden,
Schräg- und
Erkerverglasungen.



Jansen AG, 9463 Oberriet SG
Stahlröhren- und Sauerstoff-Werke,
Kunststoffwerk
Telefon 071/780 111, Telex 77 159

JANSEN

Verlangen Sie
unsere ausführliche
VISS-Dokumentation.

MURFLEX® löst Stützprobleme optimal...

(... und für alle Zeit)

Eine umweltfreundliche Raumgitterkonstruktion aus vorgefertigten Betonelementen. Wesentliche Merkmale des MURFLEX-Systems sind

- Flexible Konstruktion und Gestaltung nach örtlichen Verhältnissen und Bedürfnissen
- Ausbildung von Nischen Abtreppungen und Ecken möglich
- Geringes Gewicht der Einzelteile, deshalb Aufbau mit den üblichen Baustellengeräten
- Optimaler Lärmschutz. Mehr als zwei Drittel der Wandfläche bestehen aus Erdmaterial, wodurch eine hohe Schallabsorption erreicht wird
- Die Begrünung der Sichtfläche erlaubt eine harmonische Anpassung an die Landschaft
- Statische Bemessung durch erfahrenen Ingenieur

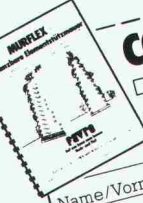


MURFLEX ist flexibel und individuell anwendbar – auch für Ihr Problem gibt es die optimale Lösung. Und erst noch schnell lieferbar.

Verlangen Sie jetzt gleich die ausführliche MURFLEX-Dokumentation.

Favre
Auf uns kann man bauen
Hoch und Tief

Favre & Cie. AG Zementwarenfabrik 8304 Wallisellen Tel. 01-830 2011
Werke in: 4658 Däniken SO Tel. 062-65 17 17, 5236 Remigen AG Tel. 056-44 10 90, 1897 Bouveret VS Tel. 025-81 23 31
2542 Pieterlen BE Tel. 032-87 15 34, 8953 Dietikon ZH, Baustoff-Center Limmattal Tel. 01-748 21 55

MURFLEX 

COUPON Wir bitten um

Zustellung der MURFLEX-Dokumentation

Persönliche Beratung

Name/Vorname: _____

in Firma: _____

Strasse: _____

PLZ/Ort: _____

Schicht für Schicht durchdacht, damit Sie sich darauf verlassen können.

Das Fassaden-Aussendämmsystem mit perfekter Technik
und umfassender Beratung.

Sarna
Granol

**Zwei Spezialisten,
ein System.**

Sarna-Granol AG
Hochhaus
6060 Sarnen
Telefon 041 66 68 66

Die starke Verbindung

Platzsparen beim Treppenaufgang. Die elegante, geschwungene Form der Spindeltreppe verbindet Stockwerke auf engstem Grundriss. Die enorme Typenvielfalt ermöglicht die optimale Anpassung an die Umgebung. Das Resultat: Eine vollkommene Integration des Treppenaufganges in den Raum. Naegeli-Norm hat die richtige Lösung.



Verbinden Sie sich beim nächsten Treppenproblem mit einem starken Partner, der die Erfahrung von vielen tausend verschiedenen Anlagen vorweisen kann.

Naegeli-Norm AG Betonelemente
8401 Winterthur Telefon 052 36 14 64

naegeli-norm

Verlangen Sie unseren Planungskatalog 1983 Zeigebuch (zur Ansicht) Besuch unseres Fachberaters oder besuchen Sie unsere Produkteausstellung über ● Spindeltreppen ● Lamellentreppen ● Wendeltreppen ● Fenster- und Türefassungen.

Lärm Schutz

Beratung · Planung · Ausführung

Schneider+Co. AG – kompetent auf allen Gebieten des technischen Lärmschutzes:

- Betrieblicher Schallschutz, auch für komplexe Anforderungen unter erschwerten Bedingungen
- Schwingungs-Isolationen in Gebäuden
- Schallschutzkabinen in Elementbauweise oder nach Mass (EDV-Optimierungsprogramm)
- Schallgedämpfte Prüfstände für Maschinen, Flugzeuge usw.
- Lärm- und bauakustische Messungen

Schneidegger

Schneider+Co. AG, 8401 Winterthur
Isolierungen und Industriebedarf
Abteilung Lärmbekämpfung und Akustik
Telefon 052/89 21 21



reposit ... immer eine Länge voraus

fugenlose Bodenbeläge auf Epoxidharzbasis

für: alle industriellen Bauten – Zivilschutzanlagen – Garagen – Labors – Garderoben – Schulhäuser – öffentliche Bauten usw.

- Mörtelbeläge – Giessbeläge – Versiegelungen – Imprägnierungen auf Unterlagen aus:
- Beton – Steinholz – Asphalt
- Repoxit für:
- Neubauten – Umbauten – Renovationen

REPOXIT AG

Pflanzschulstrasse 28

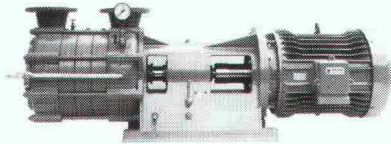
8403 Winterthur

Telefon 052 - 29 79 05

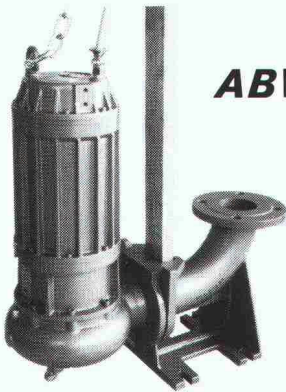
3S PUMPEN

LÖSEN IHRE PROBLEME

FÜR WASSER



ABWASSER



DRUCK



UND
INDUSTRIE



SOMMER
SCHENK
SUISSE

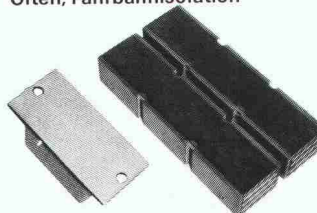
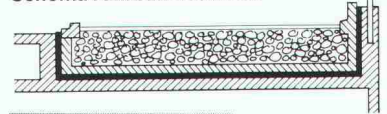
PUMPENBAU
CH-5213 VILLNACHERN
TEL.056 431363

Schwingungen isolieren Schall dämmen mit Schwab



Neues Stellwerk Bahnhof SBB,
Olten, Fahrbahnisolierung

Schema Fahrbahnisolierung



STAHL-GUMMI-Flachlager
und Gummimatten
mit hervorragenden
Eigenschaften.



Hohe
Festigkeit
Witterungs-
und
alterungs-
beständig

Anwendungsbereiche: Fundament- und Fahrbahnisolierungen mit Gummimatten, zur Isolierung von Schwingungen, Vibrationen, Stößen und zur Körperschalldämmung.

Unser Lieferprogramm: STAHL-GUMMI-Flachlager, Gummimatten, Maschinenlager und Gummipuffer für die schwingungsisolierende und körperschalldämmende Abstützung von Decken, Wänden, Stützen und Trägern.

Verlangen Sie unsere Schallschutzinformationen mit untenstehendem BON, damit wir Sie fachgerecht beraten können.

Paul Schwab
AG

Stahl-Gummi
8134 Adliswil

Säntisstrasse 7, ☎ 01/710 02 22

STAHL-GUMMI-Informationen BON

Bitte senden Sie uns Ihre detaillierten Unterlagen

Firmaadresse: _____



Gedachte Anwendung: _____

SIA
SG 7/81

isolit Kamin

Das bewährte keramische Kamin für alle Öl-, Gas-, Holz- und Kohlefeuerungen, Cheminées und Einzelöfen.

Wir beraten Sie unverbindlich, wie mit dem Isolit-Kamin und einem modernen Heizkessel mit niedriger Abgastemperatur Energie gespart werden kann.

Die genaue Kaminberechnung wird von uns kostenlos durchgeführt.

Viele Baumaterialhändler führen unsere Isolit-Kaminelemente am Lager.

Kamin-Werk Allschwil

4123 Allschwil 1 Telefon 061 630552

isolit
isolit
isolit
isolit
isolit
isolit
isolit

Wählen Sie den ELKUCH-Öltank mit der langzeitigen Sicherheit!

**(...damit haben Sie alles Weitere)
auch schon erledigt**

Zylindrische ELKUCH-Stahltanks für Öl und Benzin sind Spitzenprodukte, die dank modernsten Technologien in der Verbindung von Stahlbauweise und Kunststoffschutz nicht mehr rosten, keine Risse bilden und in allen Gewässerschutzzonen zugelassen sind.

Von ELKUCH und seinen Marktpartnern bekommen Sie aber noch mehr: sie nehmen Ihnen die ganze, mühsame Abwicklung ab – bis der Tank in Ihrem Areal sicher verlegt ist. Was das für Sie an Erleichterung bringt, sagt man Ihnen gerne, wenn Sie mit ELKUCH reden. Rufen Sie an!

**ELKUCH - mit dem Tank
voll Service-Leistungen**

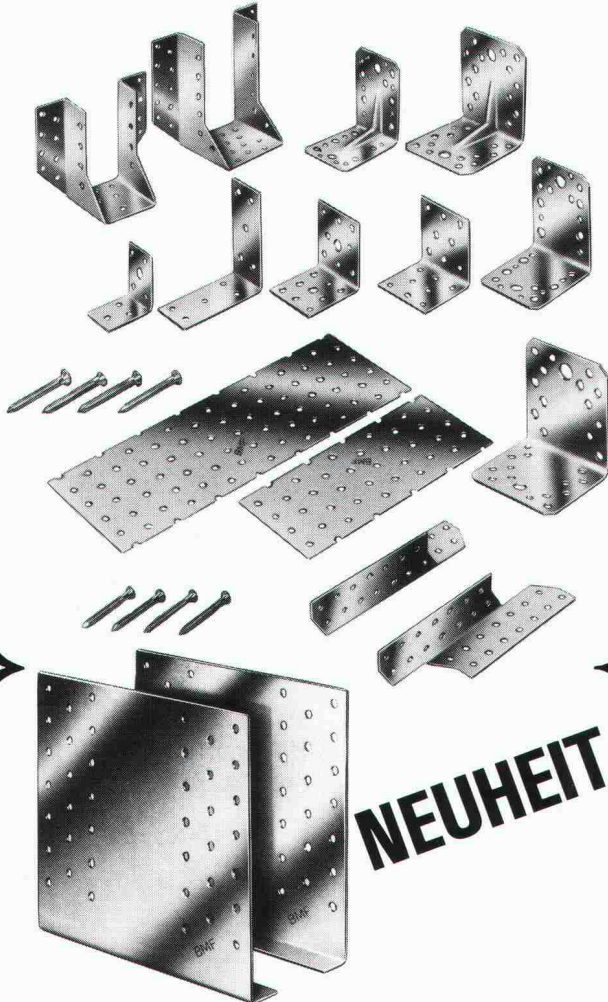


e
ELKUCH

Ludwig Elkuch
Kessel- und Apparatebau
FL-9487 Bendern
Telefon 075 / 7 11 77
Telex 77 925



HOLZVERBINDER



NEUHEIT

BMF-GERBERVERBINDER TYP W

Die feuerverzinkten BMF-Gerberverbinder Typ W eignen sich für Verbindung von stumpf gestoßenen Pfetten im Momentennullpunkt.

BMF-Gerberverbinder Typ W können auch Kräfte aufnehmen, die quer zur Pfettenrichtung wirken. Diese treten häufig bei geneigten Dachformen auf.

BMF-Gerberverbinder Typ W bringen für den Verarbeiter erhebliche Arbeitserleichterungen.

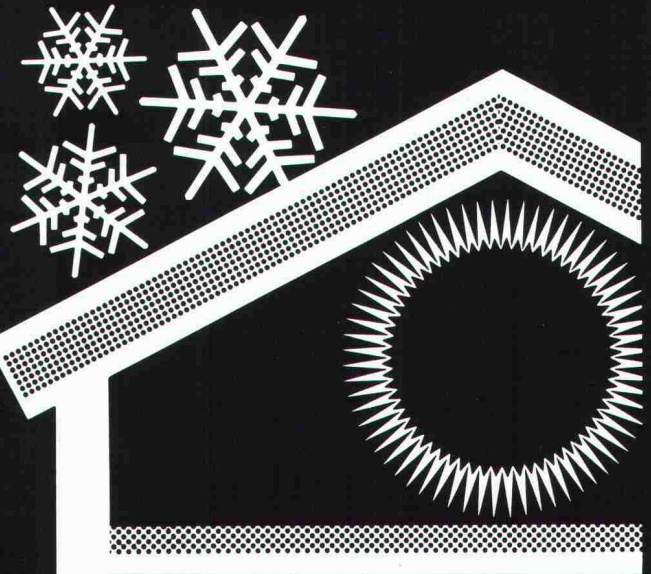
Generalvertretung:

Hellmüller + Zingg AG 9242 Oberuzwil SG

Beschläge, Werkzeuge und Maschinen Telefon 073/51 50 51

Weitere Bezugsquellen:

Bregger + Cie. AG, 4500 Solothurn
Brühlmann + Grässli AG, 5001 Aarau
W. Fehr AG, 9016 St. Gallen
Rud. Geiser AG, 4900 Langenthal
Immer AG, 3138 Uetendorf
E. Koch AG, 9014 St. Gallen
Ad. Locher AG, 9450 Altstätten
von Moos Stahl AG, 6002 Luzern
Weber AG, 7000 Chur



GANTNER®

Isolier-Systeme

Hochwirksame Kälte-Dämme, spielend leicht verlegbar!

Das GANTNER-Isolier-Unterdach...

... ein tausendfach bewährtes Isolier-System. Architekt, Bauherr und Planer sind sich einig, ein GANTNER-Unterdach steht gut für ein einfach verlegbares, hervorragend isoliertes Dach. Es verdient als Energiesparer eine vorzügliche Note.

NEU: die sofort begehbare Estrichboden-Isolation und die Isolier-Wandplatte von GANTNER.

Basis der neuen Elemente bildet wiederum die berühmte FLUMROC-Steinwolle. Auch diese neuen Elemente sind einfach zu montieren und daher ideal zum Nachisolieren. Mit GANTNER-Isolationen senkt man Heizkosten.

HANS GANTNER, Werk für Isolierelemente,
8888 Heiligkreuz-Mels, Tel. 085 2 24 41/ 2 58 42



- Senden Sie mir ausführliche Informationen über das GANTNER-Isolierunterdach-System
- Ich erbitte Unterlagen über GANTNER-Estrichboden- und Wandplatten-Isolationen
- Rufen Sie mich an, ich möchte Auskunft zu meinem Isolierproblem

Firma: _____ Name: _____

Branche: _____ Telefon: _____

Strasse: _____ PLZ/Ort: _____



Hunziker- Stützmauern und Lärmschutz- wände aus dabaU®-Fertigelementen

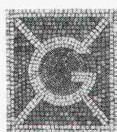


- einfacher Aufbau
- grosse gestalterische Anpassungsfähigkeit an jedes Gelände
- optimale Bepflanzbarkeit mit natürlicher Bewässerungsmöglichkeit
- gute Lärmabsorption
- hervorragende statische und konstruktive Eigenschaften
- ästhetisch und umweltfreundlich

Technische Unterlagen und Beratung durch unser Werk Brugg, Telefon 056/41 27 22

AG **HUNZIKER**+CIE

Baustoff-Fabriken in Olten, Brugg, Oerlikon, Landquart, Bern und Pfäffikon SZ



AG STEINBRUCH GUBER ALPNACH

Wir liefern:

Pflastersteine
in verschiedenen Dimensionen

Randsteine

Stellsteine

Stellplatten

Mauersteine für schottisches und Schichtenmauerwerk

Moellons für Schichtenmauerwerk

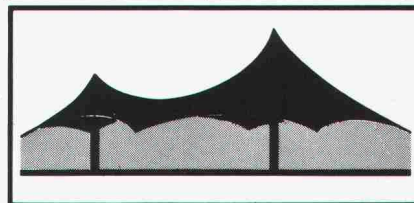
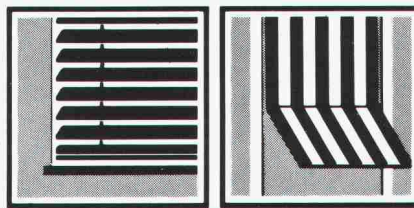
Rohlinge für Cyklopenmauerwerk

GUBER-Natursteine für
Neubauten und **Restaurierungen**
wirtschaftlich und dauerhaft

Auf Wunsch erhalten Sie unsere
Dokumentation

AG STEINBRUCH GUBER ALPNACH
Telefon 041 96 17 44

Ihr Partner für wirtschaftlichen und servicefreundlichen Sonnen- und Wetterschutz



SCHENKER, das Zeichen
modernster Sonnen- und Wetterschutzsysteme:
Lamellen-Raffstoren (z.B. NS 100, VR90, KR81),
Sonnenstoren (Markisen, Stoffstoren), Flächen-
tragwerke (Textile Bauten)

Sonnen- und
Wetterschutzsysteme

*Schenker*storen

Emil Schenker AG, CH-5012 Schönenwerd, Tel. 064 - 41 42 42



«Menziken» lackiert Aluminiumfassaden

In jeder gewünschten Farbe, schön und dauerhaft.
Mit ausgezeichneten Silikon-Polyesterlacken.
Wählen Sie eine «Menziken-Lackierung»,
wählen Sie Telefon 064 70 11 01 Abt. Oberflächentechnik

ALUMINIUM
AG
MENZIKEN



Stahlrohrgerüste von Robert Aebi

Brückenlehrgerüste • Spriessgerüste • Passa-
rellen • Notdächer • Baugespanntürme •
Fassadengerüste • Stützgerüste • Innengerüste
usw.

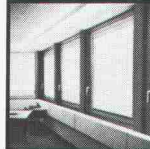
Projektierung • Montage • Vermietung • Verkauf

Robert Aebi AG

Abteilung Gerüstbau
8105 Regensdorf, Tel. 01/840 25 50
Landquart 081/51 25 42 • Bern 031/44 84 57
Genf 022/42 73 30 • Arbedo 092/29 17 61

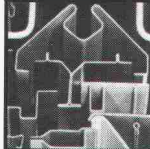
Aus unserem Fabrikationsprogramm:

Aluminium-Fenster und
Fassadenkonstruktionen,
Eingangspartien, Türen



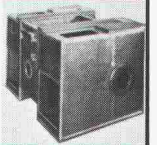
Vollisoliertes Aluminium-
Schalldämmfenster
Modell ALSEC-HZ 65 • SD

Brandschutz-Türabschlüsse
Modell HZ-R
Konstruktion
nach feuerpolizeilichen Vorschriften



Gepresste Profile
bis 6500 mm Länge und 16 mm Dicke

Blechkonstruktionen



Metallbau
HZ-Konstruktionen
Profilpresswerk

hädlich ag

Gegründet 1877
8047 Zürich, Freilagerstrasse 29
Telefon 01/52 12 52



PTT Fernmeldezentrums Ittigen Realisiert mit ALISOL

dem bewährten Profilsystem für
energiesparende und unterhaltsfreie
Fenster, Türen und Fassaden aus Aluminium.
Alles Weitere über ALISOL sagt Ihnen
gerne unser Verkauf Sonderprodukte.
Telefon 064 70 11 01

ALUMINIUM
AG
MENZIKEN





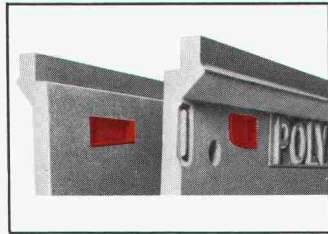
**POLYDRAIN –
die Schweizer Entwässerungsrinne
mit dem integrierten Rost-
Arretierungs-System** CH Pat. ang.



Der Planer kann nach dem erfolgten Rinneneinbau ohne Kostenaufwand das Verschrauben der Roste anordnen.

Der Unternehmer spart bei Rinnen mit geplanten Rostarretierungen 10–15% Einbaukosten, denn die leidigen Spitzarbeiten der Vorformungen fallen weg.

Der Bauherr hat zu jeder Zeit die Möglichkeit, die Arretierungsbügel (Quertraverse) zu entfernen, um den Kanal sauber zu reinigen.

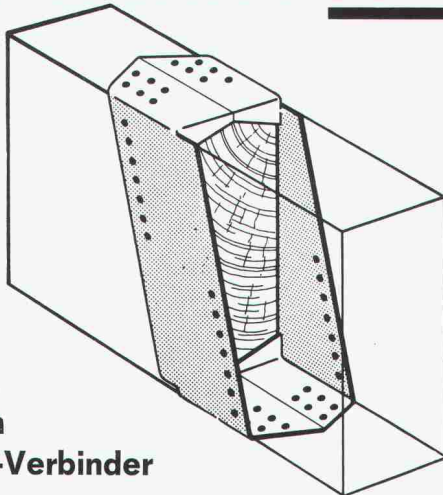


polydrain
mit den roten Punkten

POLY-BAUELEMENTE AG
Webereistrasse 47
CH-8134 Adliswil-Zürich
Telefon 01 - 710 42 42

sicher verbinden

HVV



mit dem
Gerber-Verbinder

HOLZBAU - VERBINDER - VERTRIEB AG
Postfach, 3415 Hasle-Rüegsau, ☎ 034 / 61 36 05, Telex 33288

HVV-Auslieferungslager:

Nordschweiz: Häring + Co. AG, 4133 Pratteln, Tel. 061/81 71 81

Ostschweiz: SMW AG, 9500 Wil SG, Tel. 073/23 55 23

Suisse romande: Francis KURTH, 1350 Orbe, Tél. 024/41 30 19

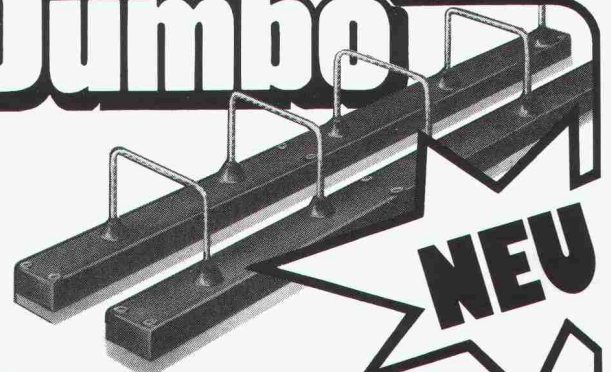
Fordern Sie unser ausführliches Informationsmaterial an.

Name
Firma
Branche
Strasse
PLZ und Ort

(möglichst Firmenstempel)

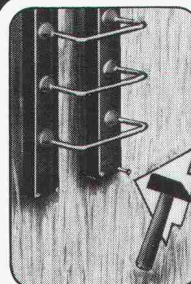
SIA 5/83

Dumbo

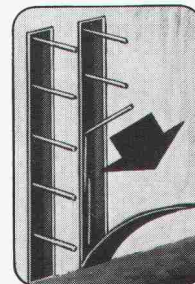


NEU

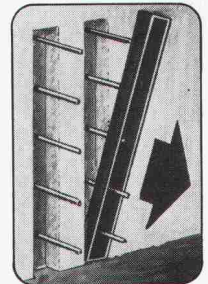
**Armierungs-
anschlüsse**



1. Element auf
Schalung nageln



2. Ausschalen
– Deckel entfernen
– Eisen ausbiegen



3. Kunststoffboxen
entfernen – fertig

Betontechnik AG 6210 Sursee Tel. 045 - 21 53 33

KSB-Pumpen und Armaturen – energiesparend, wirt- schaftlich, zuverlässig!

Wir liefern Pumpen und Armaturen für:

- Hauswasserversorgung ● Warmwasser-
versorgung ● Druckerhöhung ● Ent-
wässerung ● Abwasserbeseitigung ● Grund-
wasserabsenkung ● Gartenberegnung
und viele weitere Anwendungsgebiete!

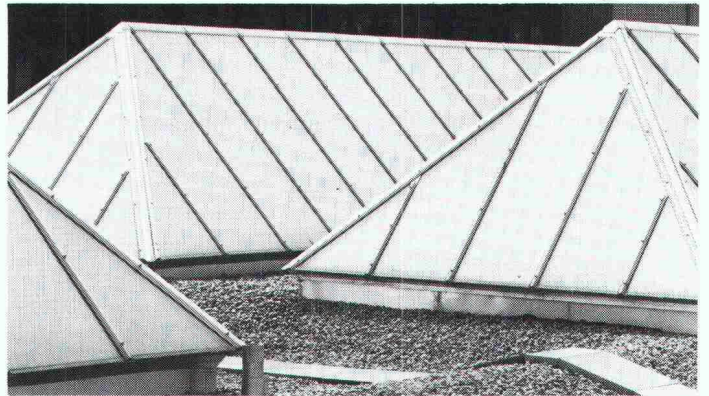
Besuchen Sie uns an der
«Pro Aqua – Pro Vita»
Halle 24, Stand 433.



Pumpen
Armaturen

Limmatstr. 50
8031 Zürich
Tel. 01 44 99 33

KSB ZÜRICH AG



z.B. Kifflose Verglasungen

Für Pult-, Shed- und
Satteloberlichter –
Tuchschmid-Systemverglasungen
erfüllen hohe Ansprüche bei
Industrie-, Schul- und
Verwaltungsbauten. Sie er-
möglichen die Anwendung von
Einfach-, Doppel- oder
Isolierverglasungen sowie den
Einbau von Lüftungsflügeln
(Antrieb von Hand, elektrisch
oder pneumatisch).
Die ausgereiften, wasserdichten

und unterhaltsarmen Konstruktionen
haben sich seit Jahrzehnten
bewährt.

Tuchschmid AG

8500 Frauenfeld Tel. 054 7 24 71



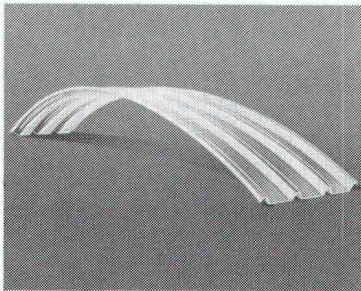
**Die Unternehmung
für Industrielles Bauen**

Kindergärten
Schulpavillons
Büropavillons
Verkaufsläden
Kantinen
Lagerhäuser
Industriebauten

Vertrauen Sie
unserer jahrzehnte-
langen Erfahrung
im Elementbau.
Verlangen Sie unsere
Dokumentation.

Hector Egger AG baut vorfabriziert

Hector Egger AG, Holzbau + Generalbau, 4900 Langenthal, Tel. 063 22 33 55
Hector Egger Oberriet AG, Holzbau, 9463 Oberriet SG, Tel. 071 78 16 32



CINTRAGLASS - die gebogene Polyester-Lichtplatte kann...

...bis 8 m frei, ohne Auflager gespannt werden. Dies erlaubt, im Flachdach durchgehende Lichtbänder lediglich mit einer Zarge einzufügen. Auch Einfahrten und Verladerampen können ohne platzraubende Stützkonstruktionen überdeckt werden, da bereits eine verstärkte Rinne als Auflager genügt.

Wir interessieren uns für die gebo-
gene CINTRAGLASS-Platte.

- Senden Sie uns doch Ihre Doku-
mentation
- Rufen Sie uns bitte an
- Wir erwarten den Besuch Ihres
Fachberaters.

Firma: _____

Sachb.: _____

Strasse: _____

PLZ/Ort: _____

Coupon einsenden an:

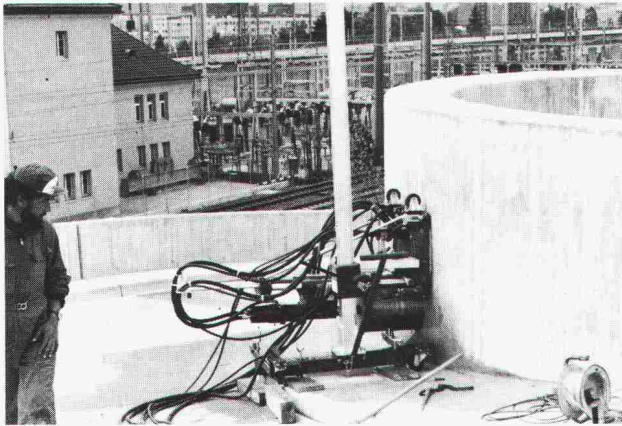
Neomat AG

Kunststoffe – Befestigungstechnik
5734 Reinach AG · 064/71 62 62

neomat

Kuster Bohrunternehmung AG

Gubelstr. 41 Tel. 01/311 66 33 8050 Zürich



Diamant-Betonbohrungen
Trockenbohrungen
Betonfräsen bis 55 cm Tiefe
Betonpressen bis 1500 t
Fugenfräsarbeiten
Abbruch von Beton



Baustatikprogramme auf Commodore und Sirius

Durchlaufträger, ebene und räumliche Stab- und Fachwerke, elast. geb. Balken, Trägerrost, Finite-Element-Platten usw.

Wulf Seele, Ing. SIA, Flurstr. 44, 2544 Bettlach, 065 / 55 21 43

13/08-g

<p>Lagertanks</p>	<p>Transporttanks</p>	<p>Raumspartanks</p>
<p>Chemikaliertanks</p>	<p>Ständen</p>	<p>Mehrzwecktanks</p>

Alles aus Kunststoff

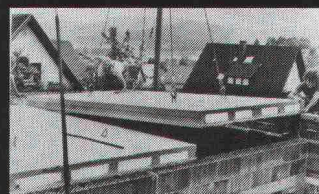
Bitte verlangen Sie unsere ausführliche Dokumentation. Wir bieten auch für Sie die Lösung.

faser-plast

Faser-Plast AG
 9532 Rickenbach / Wil SG
 (073) 23 21 44

Komplettdecke

vorgefertigt in Dicken von 20 und 25 cm. In die einzelnen 2,5 m breiten und bis 8,15 m langen unterstützungsfreien Deckenplatten sind



längsverlaufende Styroporkörper eingebaut. Die besonderen Vorteile dieser Technik:

- das Eigengewicht bleibt gering, Stahl wird gespart
- die Wärmedämmung wird erheblich verbessert
- Transport und Verlegen werden vereinfacht
- für eine schalltechnisch einwandfreie Lösung sorgt der Verguss der speziell ausgebildeten Stossfuge zwischen den einzelnen Deckenplatten.



CK-BLOC-AG

4002 Basel, Nauenstrasse 9
 Tel. 061/23 51 90

3714 Frutigen, Kanderstegstr.
 Tel. 033/71 38 00

8105 Regensdorf, Bahnstr. 14
 Tel. 01/840 14 55



**ORDNET
 UND
 SCHONT
 IHRE SKI
 WEIL
 AUFGEHÄNGT!**

Vogel-Skihalter

Ganzmetall, feuerverzinkt, robust

Planen und Einrichten von Skiräumen

Lieferrn von Teilen für Selbstmontage

Für Hotels, Ski- und Ferienhäuser, Schulen, Bergbahnen usw.

Verschiedene Modelle
 Bis 16 Paar Ski per Laufmeter

ERWIN VOGEL, Vogel-Skihalter
 Am See 503, 8882 Unterterzen
 Telefon 085/4 22 12

PROFIS IN SACHEN LÜFTUNG



HELIOS VENTILATOREN AG

Steinackerstr. 36, 8902 Urdorf-Zürich, Tel. 01/734 36 36, Telex 52320

SPACE CUBE

ist so vielseitig

Benutzen Sie SPACE CUBE ... überall

- Vielseitig – Ideal für Fabriken, Büros, Schulen, Krankenhäuser, Freizeitzentren, etc.
- Rostsicher – Polypropylen-Baukunststoff – Hält starken Temperaturschwankungen stand – Ideal für Saunas und Schwimmbäder.
- Zäh – Gewicht-für-Gewicht SPACE CUBES haben die vierfache Steifigkeit von Stahl – Kräftig genug, um eine Arbeitstisch-Grundplatte daraus anzufertigen.
- Attraktiv – Auswahl von vier hellen Türfarben zur Ergänzung Ihres Dekors.



Benutzen Sie SPACE CUBE nach Ihrem Belieben.

- Lediglich zusammenschrauben, um ein Spezial-Lagersystem herzustellen.
- Leicht – Ohne Schwierigkeit zu bewegen und zu verlagern.
- Paßt in ungerade Ecken – Platzsparend.

SPACE CUBE

Gabs A.G.
8304 Wallisellen
Schweiz
Telefon 01/830 1518/19

– ein völlig neues Konzept, aus Raum das Beste zu machen.



Modell NR mit Registriervorrichtung für die zerstörungsfreie Kontrolle der Betonqualität im fertigen Bauwerk



bietet Gewähr für

- konstant hohe Fertigungsqualität – Swiss Finish
- Ersatzteilgarantie, auch für ältere Instrumente
- 100% Kalibrierbarkeit
- unveränderte und gesicherte Eichbasis seit über 25 Jahren
- normengerechte Prüfung (siehe DIN 1048, Teil 2, Abschnitt 5.2.2)

Telefon 01/47 78 00 · Telex 53 357 proce ch

PROCEQ SA
Riesbachstr. 57
CH-8034 Zürich

proceq

WERBAGENTUR SPEIDEL, PROMOTIONS & PARTNER

MOR und

WANG

erbringen den Beweis

für die kostensenkende
Computerlösung
an Ihrem Arbeitsplatz

Mittels:

Bauadministration
Bauprojektverwaltung
Devisierung für Architekten
Liegenschaftenverwaltung
Finanzbuchhaltung
Adressverwaltung
Textverarbeitung

Rufen Sie uns an.
Unsere Organisations-
berater werden Sie gerne
informieren.

01/55 62 52

MOR

STUDIENGRUPPE FÜR OPERATIONS RESEARCH
Zollikerstrasse 164
8008 Zürich

Stellenangebote

Kirchlindach Einwohnergemeinde (2400 Einwohner)

Infolge Demission des bisherigen Amtsinhabers ist die hauptamtliche Stelle des

Bauinspektors

wieder zu besetzen.

Aufgabenbereich:

- technische und administrative Betreuung des Bauinspektorsrats
- Handhabung der Baupolizei
- Aufsicht über das Hoch- und Tiefbauwesen, die Wasserversorgung, die Betriebsdienste und die Gemeindeliegenschaften
- das Pflichtenheft kann eingesehen werden

Anforderungen:

- Baufachmann mit Organisationstalent und Initiative (HTL- oder ähnliche Ausbildung)
- Gewandtheit im mündlichen und schriftlichen Ausdruck
- Bereitschaft zur Zusammenarbeit in vielseitigem und lebhaftem Betrieb
- Wohnsitznahme in der Gemeinde erwünscht

Wir bieten:

- abwechslungsreiche Tätigkeit in kleinem Team
- Besoldung, Ferien und Sozialleistungen nach der staatlichen Besoldungsordnung
- Pensionskasse für das Personal bernischer Gemeinden

Stellenantritt:

- nach Vereinbarung
(die Wahl erfolgt an der Gemeindeversammlung, voraussichtlich am 28. Juni 1983)

Handschriftliche Bewerbungen sind mit den üblichen Unterlagen und unter Angabe der Besoldungsansprüche bis zum 20. Mai 1983 zu richten an den Gemeinderat Kirchlindach, 3038 Kirchlindach.

Nähere Auskunft erteilen Gemeindepräsident Karl Graber (Tel. G 031 / 64 47 01 oder 031 / 82 17 95), der Gemeindevorsteher oder der bisherige Amtsinhaber (Tel. 031 / 82 13 66 während der Bürozeit).

GEMEINDERAT KIRCHLINDACH

20/19-e

Gesucht

Bauingenieur

als selbständiger Sachbearbeiter mit Praxis in Projektierung und Bauleitung von Objekten des allgemeinen Tiefbaues. Arbeitsort Münsingen BE.

Kurzofferten bitte an Chiffre 2-05-42359 an Publicitas, 3001 Bern.

19/12-d

Wir suchen für die umfassende Bearbeitung öffentlicher und privater Bauten

Architekt ETH oder Architekt HTL

Fachleute mit etwas Erfahrung und Interesse an Entwurf und Ausführung wenden sich an:

Obrist und Partner Architekten Planer
7500 St. Moritz, Tel. 082 / 3 35 21

20/5-e

Die Nagra erstellt zurzeit auf der Grimsel ein unterirdisches Felslabor, in welchem Messtechniken und Messverfahren zur Ermittlung felsmechanischer und sicherheitstechnischer Parameter erprobt, weiter- oder zum Teil neu entwickelt werden.

Für die Koordination der Untersuchungsvorhaben sowie die Betreuung der Arbeiten auf dem Gebiet der Felsmechanik suchen wir einen

dipl. Bauingenieur ETH

als

Projektleiter Felslabor Grimsel

aus der Richtung Untertagebau, mit Interesse an wissenschaftlichen Arbeiten.

Die Aufgaben umfassen:

- Koordination und Leitung des Gesamtprojektes Felslabor Grimsel
- Wahrnehmung der Kontakte zu Drittpersonen inkl. Behörden und ausländischen Experten
- Orientierung interessierter Kreise über Projektfortschritt und Ergebnisse
- Wissenschaftliche Begleitung der Arbeiten auf dem Gebiet der Felsmechanik
- Mitarbeit an Fachberichten

Falls Sie sich von dieser anspruchsvollen Aufgabe angesprochen fühlen, sich über die entsprechende Erfahrung ausweisen können, über die notwendigen Englischkenntnisse verfügen, zudem die Mitarbeit in einem kleinen Team schätzen und auf ein angenehmes Arbeitsklima sowie fortschrittliche Sozialleistungen Wert legen, senden Sie uns bitte Ihre Bewerbungsunterlagen.

19/13-d



Nagra

Nationale Genossenschaft
für die Lagerung radioaktiver Abfälle
Parkstrasse 23, 5401 Baden

Unkonventionelles Planerteam sucht

Architekten ETH/HTL

mit Erfahrung in Konstruktion und Bauleitung. Der Aufgabenbereich umfasst die Projektierung und Bauleitung von öffentlichen Bauvorhaben, die Bearbeitung von Richtlinien für Hochbauten sowie Planungen von Radverkehrsanlagen.

Wir bieten eine Dauerstellung in langfristigen Projekten, fortschrittliche Anstellungsbedingungen und gute Sozialleistungen.

Für einen ersten Kontakt wenden Sie sich bitte an Herrn Bürkel, Tel. 052/23 25 51, oder schreiben Sie an:

bürkel+baumann

Ingenieure und Planer
Neuwiesenstrasse 2, 8400 Winterthur

20/14-e

Infolge einer internen Reorganisation ist im Planungsamt des Kantons Wallis folgende Stelle zu besetzen:

Kreisplaner - Raumplaner

Der Kreisplaner soll die Zusammenarbeit mit Gemeinden, Regionen, anderen Organisationen und der Kant. Verwaltung in raumplanerischen Belangen sicherstellen.

Er ist für die Koordination verantwortlich und an der Erarbeitung von Plänen und Projekten beteiligt.

Diese anspruchsvolle Aufgabe verlangt eine(n) Kandidat(en) mit Ausbildung auf Hochschul- oder Technikersstufe (oder gleichwertigen Kenntnissen) sowie:

- Gewandtheit im mündlichen und schriftlichen Ausdruck
- praktische Berufserfahrung
- gute Kenntnisse des Kantons

Muttersprache: Deutsch; gute Kenntnisse der zweiten Amtssprache.

Stellenantritt: Sofort oder nach Übereinkunft.

Interessenten können beim kantonalen Planungsamt (Tel. Nr. 027 / 21 67 76) weitere Auskünfte verlangen.

Die Dienstofferten, die auf einem vom kantonalen Personalamt, Regierungsgebäude, 1951 Sitten, zu beziehenden Spezialformular erstellt werden müssen, sind diesem bis spätestens 20. Mai 1983 zuzustellen.

20/13-e

Unser Auftraggeber ist ein renommiertes Planungs- und Architekturbüro im **Raume Bern**. Zur Ergänzung des personell kleinen Teams suchen wir einen

Architekten ETH für Entwurfs- und Projektierungsaufgaben

Die Firma vertritt eine gestalterisch moderne Denkweise. Ihre Ausbildung und Ihre bisherigen Erfahrungen als Entwurfsarchitekt befähigen Sie, selbständig entsprechende, aussagekräftige Entwürfe zu erarbeiten. Ihre Lösungen zeichnen sich dadurch aus, dass sie funktionell, wirtschaftlich und von hoher gestalterischer Qualität sind. Sie tragen die Verantwortung dafür, dass Ihre Entwurfsideen auch im Detail realisiert werden und überwachen die Projekte in der Ausführungsphase. Als Gegenleistungen für diese kreative und verantwortungsvolle Aufgabe dürfen Sie gute Anstellungsbedingungen, ausgezeichnete Sozialleistungen, ein angenehmes Arbeitsklima und insbesondere auch eine sorgfältige Einführung erwarten.

Wir freuen uns auf Ihre Offerte mit Lebenslauf, Zeugniskopien und einigen handschriftlichen Notizen und stehen Ihnen gerne für weitere Auskünfte zur Verfügung. Absolute Diskretion ist zugesichert.



Unternehmensberatung in Personalfragen AG
Schneidergasse 24, 4001 Basel, Telefon 061 / 25 03 99

20/20-e

Basel-Stadt

Baudepartement

Das **Amt für Kantons- und Stadtplanung** sucht zur temporären Stellenbesetzung (ab sofort bis vorläufig etwa Mitte 1984):

Architekten HTL

Aufgabenbereich: Städteplanerische und städtebauliche Überprüfung von generellen Bauvorlagen und Baubegehren mit Berichterstattung sowie Beratung von Bauinteressenten über Bebauungsmöglichkeiten.

Anforderungen: Diplom einer HTL, Berufspraxis.

Bitte telefonieren Sie Herrn A. Stohler, damit er Sie über Einzelheiten informieren kann (Tel. 061 / 21 9243).

Schriftliche Bewerbungen mit Foto, Lebenslauf und Zeugniskopien sind zu richten an das

Baudepartement, Personalsekretariat
Münsterplatz 12, 4001 Basel

20/1-e

Personalamt Basel-Stadt

AEGERTER & BOSSHARDT

Ein mittelgrosses Ingenieurbüro mit interessanten Bauaufgaben im In- und Ausland in den Bereichen Hoch- und Tiefbau, Wasserbau, Verkehrsanlagen sowie Vermessung sucht zur Ergänzung des Mitarbeiterstabes einen erfahrenen und vielseitigen

DIPL. BAUINGENIEUR ETH FACHRICHTUNG VERKEHRSWESEN

für die Planung und Projektierung von städtischen Hochleistungsstrassen.

Anforderungen:

- selbständiges Arbeiten, Initiative und Verhandlungsgeschick
- Erfahrung in der Planung von Verkehrsbauten
- Idealalter 30-40 Jahre

Wir bieten:

- entwicklungsfähige Stelle
- anspruchsvolle und vielseitige Tätigkeit

Wir erwarten Ihre schriftliche Bewerbung. Auskünfte erteilt unser Herr Suter.

Ingenieurbüro A. Aegerter & Dr. O. Bosshardt AG
Malzgasse 32, 4010 Basel, Tel. (061) 23 38 80

20/16-e

Ernst Winkler



Zur Ergänzung unseres Teams suchen wir per sofort oder nach Vereinbarung einen

Eisenbetonzeichner/Konstrukteur

für die selbständige Bearbeitung von Bauvorhaben im Brücken- und Massivbau.

Es erwarten Sie

- eine vielseitige Tätigkeit in angenehmem Arbeitsklima
- individuelle Arbeitszeit
- gut ausgebaute Sozialleistungen

Wenn Sie an unserem Angebot interessiert sind, rufen Sie bitte an oder senden Sie uns Ihre vollständigen Bewerbungsunterlagen.

Ernst Winkler, dipl. Bauing. ETH/SIA/ASIC
Ingenieur- und Vermessungsbüro
Rikonerstrasse 4, 8307 Effretikon, Telefon 052 / 32 38 21

20/10-e

Bauamt II der Stadt Zürich

Wir suchen zur Ergänzung unseres Architektenteams initiativen und arbeitsfreudigen

Architekten HTL

Ihre Aufgabe umfasst den Unterhalt, die Sanierung, den Umbau und die Erweiterung von städtischen Liegenschaften, samt Begleitung von Bauten, die in unserem Auftrag durch Private ausgeführt werden.

Wir erwarten von unserem zukünftigen Mitarbeiter fundierte Kenntnisse und Erfahrung in sämtlichen einschlägigen Arbeiten.

Wir bieten eine verantwortungsvolle, abwechslungsreiche Tätigkeit, zeitgemässes Gehalt sowie vorbildliche Sozialleistungen.

Eintritt nach Vereinbarung.

Interessenten mit Wohnsitz in der Stadt Zürich richten ihre Bewerbung mit den üblichen Unterlagen an:

Hochbauinspektorat der Stadt Zürich
z. H. Herrn W. Leibacher
Lindenhofstrasse 21, Postfach, 8021 Zürich
Telefon 01 / 216 20 85

20/22-e

Generalunternehmung, Architekturbüro im Zürcher Limmatal, sucht zur Ergänzung eines jungen Teams

Architekt HTL/ Bautechniker Bauzeichner/Bauführer

für selbständige Projektierung, Ausführungsplanung und Bauleitung von Wohn-, Geschäfts- und Industriebauten.

Voraussetzung für diese interessanten, vielseitigen Tätigkeiten sind:

- eine gute Grundausbildung
- einige Jahre Praxis
- Initiative und Sinn für selbständiges Arbeiten

Wir bieten fortschrittliche Anstellungsbedingungen.

Interessenten bitten wir um schriftliche Bewerbung mit den erforderlichen Unterlagen.



J.F. Jost Bau AG
Generalunternehmung
Steinwiesstrasse 3
8952 Schlieren

19/11-d

Wir suchen per sofort oder nach Übereinkunft jüngeren, qualifizierten

Bauingenieur HTL

mit Erfahrung in der Ausarbeitung von GKPs und von Wasserversorgungsanlagen, zur Mitarbeit in kleinerem Ingenieurbüro bei Zürich.

Eintritt nach Übereinkunft.

Offerten unter Chiffre SIA 592 an die IVA AG, Postfach, 8032 Zürich.

20/24-e

Gesucht

dipl. Bauingenieur ETH

mit einigen Jahren Erfahrung, der bereit ist, sich an einem ausbaufähigen Bureau massgeblich zu beteiligen. Region Zentralschweiz.

Ausführliche Bewerbungen sind zu richten unter Chiffre 25-38 310 an Publicitas, 6002 Luzern

20/7-e

Stubag Generalbau AG sucht einen erfahrenen und gewissenhaften

Bauleiter

für absolut selbständige Bearbeitung verschiedener Baustellen im Raume Zürich (Devisierung, Bauführung, Abrechnung).

Dauerstelle mit Leistungslohn im kollegialen Team geboten.

Anruf erbeten an:

Stubag Generalbau AG, Weingartenstr. 9, 8803 Rüschlikon,
Telefon 01 / 724 24 70.

19/21-d

Gastro-Unternehmen sucht

Innenarchitekten

für die Gestaltung einer **Original-italienischen Cafeteria** mit Kaffeebar.

Bitte senden Sie Ihre illustrierten Unterlagen mit Referenzliste an Chiffre SIA 577 an IVA AG, Postfach, 8032 Zürich.

18/30-c

Gesucht:

Architekt ETH / HTL

für Entwurf und Ausführung (In- und Ausland).

Fritz Doswald, Architekten
5620 Bremgarten, Tel. 057 / 33 22 85

20/3-e

Wir suchen in unser Architektur- und Planungsbüro einen

Hochbauzeichner

evtl. Praktikanten

Teilzeitarbeit möglich

Strickler + Christ, dipl. Arch. ETH/SIA
Hegibachstrasse 14, 8032 Zürich
Telefon 53 83 10

19/06-d

Stellengesuche

Diplomklasse Tiefbau

Junge, einsatzfreudige

Bauingenieure HTL

suchen eine Stelle in Ingenieurbüro oder Bauunternehmung.

Angebote bitte an:

Klasse 6T, Technikum, 6048 Horw

20/23-e

Initiativer, erfahrener Bauingenieur HTL (JSZ)

31-jährig, Sprachen D, E, (F), sucht:

- Anstellungsmöglichkeit im Tessin oder in der Westschweiz
- Ingenieur-Aufträge zur selbständigen Abwicklung
- Interessante Übersee-, eventuell Entwicklungstätigkeit, finanziert von kapitalkräftigen Organisationen.

Offerten bitte unter Chiffre SIA 587 an IVA AG, Postfach, 8032 Zürich.

20/12-e

Junger, gelernter

Tiefbauzeichner/Maurer

sucht zwecks Weiterbildung per sofort oder nach Vereinbarung geeignete Stelle als Hilfsbauführer oder ähnliches. Raum Kt. Aargau. Ihre Offerte bitte an Chiffre 02-471 062 an Publicitas, Postfach 330, 5200 Brugg

20/6-e

Bauleiter

mit guten Referenzen in Devisierung, Bauleitung, Abrechnung von Wohn- und Industriebauten sucht freie Mitarbeit.

Offerten 1022 Zf ofa Orell Füssli Werbe AG, Holbeinstr. 30, 8022 Zürich

18/07-c

Baufachmann / dipl. Arch. ETH

sucht neue herausfordernde, leitende Position in Arch.-Büro, GU oder Dienstleistungsbetrieb. Ich biete Ihnen 15-jährige umfassende Berufserfahrung als Architekt und Geschäftsleiter, gewonnen in der Schweiz und im Ausland (8 Jahre, bis 1979). Ich bin Generalist, gewohnt, zu führen und aufzubauen, und seit einigen Jahren als Geschäftsleiter in GU tätig. Sprachen D, E, F, I. Ihr Angebot erreicht mich unter Chiffre 3422 A, Orell Füssli Werbe AG, Postfach, 4002 Basel

4-g

Hochbauzeichnerin, kaufm. Angestellte

mit KV-Abschluss, sucht neuen Wirkungskreis in Architekturbüro, Raum Zürich. Schwergewicht auf kaufmännischer Tätigkeit.

Angebote erbeten unter Chiffre SIA 586 an IVA AG, Postfach, 8032 Zürich.

20/18-e

Architekt HTL

39, in leitender Stellung, sucht neuen Wirkungskreis im Raume Zürich-Zug-Aargau.

Chiffre SIA 590 an IVA AG, Postfach, 8032 Zürich.

20/18-e

Architekt/Projektleiter

geschickt im Verhandeln, an selbständiges Arbeiten gewohnt, sucht neue interessante Tätigkeit im Raume Zürich.

Chiffre SIA 591 an IVA AG, Postfach, 8032 Zürich.

20/27-e

Diverses

Architekturbüro SIA

134 m² Nettofläche, bis 10 Arbeitsplätze, als Architekturbüro gebaut, vollständig renoviert, selbständige Einheit mit Nebenräumen, Infrastruktur und Dokumentationen, im Bezirk Rorschach,

sucht **Partner**

mit genügend Praxis, für baldige, alleinige Übernahme des Büros

oder **Mieter**

für das komplette Büro mit Parkplatz

Anfragen bitte unter Chiffre SIA 588 an IVA AG, Postfach, 8032 Zürich.

20/16-e

Zu vermieten in Goldau SZ

1 Bürogebäude mit 12 Zimmern

(3 Stockwerke)

Zufolge Bezug eines grösseren Neubaues ist unser Verwaltungsgebäude frei. Das Haus ist freistehend und hat eine gute Zufahrt (3 Autominuten ab Autobahn N4). Mietpreis Fr. 2000.- pro Mt. exkl. NK. Parkplätze beim Bürohaus können ebenfalls gemietet werden.

Weitere Auskunft bei:

Garaventa AG, Seilbahnbau, 6410 Goldau
Telefon 041 / 82 17 22 (Hr. Fuchs)

20/2-e

Dr.-Ing.

mit Erfahrung in technisch-wissenschaftlicher Programmierung, sucht **Partnerschaft** an einem Software-Büro mit Tätigkeit auf dem Gebiet der Technik, hat Kapital und Räumlichkeiten in der Westschweiz zur Verfügung.

Offerten unter Chiffre SIA 589 an IVA AG, Postfach, 8032 Zürich.

20/15-e

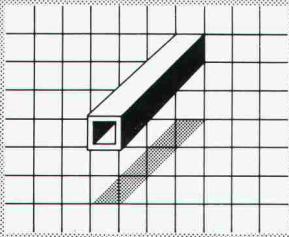
Fachgerechte

Elektroplanungen

mit detaillierten Schemata und Submissionen, Ausführung und Beratung durch erfahrenen **eidg. dipl. Elektroinstallateur** mit Tel.-A-Konzession.

Anfragen unter Chiffre 594 an IVA AG, Postfach, 8032 Zürich.

20/11-e



METALLPLAN KUESSNACHT

Stefan Kaiser
6403 Küssnacht am Rigi
Telefon 041 / 81 52 04

Technische Bearbeitung im
Metall- und Stahlbau

- Projektskizzen
- Detailpläne
- Devisierung
- Zusammenarbeit
in Projektierungen
- Beratung
- Ausführungspläne
- usw.

20/21-a

Ihr Partner

für sämtliche Blecharbeiten

wie Fensterbänke, Tüorzargen, Elektroschränke sowie für all-
gemeine Bauschlosserarbeiten.

Unser Maschinenpark:

Schlosserei

Scheren 3×2500
Koordinaten – Nibbeln 3 mm
Abkanten 3×2500
mit CNC-Steuerung
Schneidbrennen
Schweissen, Hartlöten

Mech. Werkstatt

Drehen – Ø 500×1500
mit Eilgängen
Fräsen 1150×350
mit Digitalanzeige
Bohren radial MK 3
Flachscheifen 200×600

rieder apparatebau ag, urdorf

Birmensdorferstrasse 16, 8902 Urdorf, Telefon 01/734 52 11

19/1-d

Baumeisterarbeiten

Infolge Terminverschiebung können wir kurzfristig kleinere
oder grössere Bau-Aufträge für Neu- oder Umbau, Fassa-
denrenov. ausführen. Beste Referenzen vorhanden.

H. Rahm AG, Bauunternehmung

Alte Mühlackerstr. 44, 8046 Zürich, Tel. 01 / 57 77 66

20/9-e

CBM-Baustatik-Programme

Über 30 Programme der ebenen und räumlichen
Statik sowie Platten und Plattensysteme.

Johannes Meister, Bauingenieur, Rainstr. 75, 8712 Stäfa

Telefon (01) 926 47 01

44/12-1

Zeichnungsarbeiten

Erfahrenes Ingenieurbüro übernimmt Zeichnungsaufträge im Sektor Bauin-
genieurwesen. Günstige Konditionen.
Anfragen unter Chiffre SIA 595 an IVA AG, Postfach, 8032 Zürich.

20/26-e

Architekturbüro hat freie Kapazität für

Devisierung

Sehr günstige Konditionen. Offerten unter Chiffre SIA 592 an IVA
AG, Postfach, 8032 Zürich.

20/25-e

31	WIR	finite elemente fuer:
32	RECHNEN	flachdecken,
33	FUER SIE	bodenplatte elast. bett.
34		luftschutz nach tws
35		incl. bemessung und
36	=====	fe-ausdruck
37	ELEKTRONISCH	
38	=====	
39		rahmen eben + raeumlich
40		traegerroste
41	guenstig	fachwerke
42	und	usw.
43	schnell	
44		
45		ARTHUR FRICK AG.
46		ELEKTRONISCHES RECHNEN
47		9496 BALZERS 075/41174

Stellen- und Gelegenheits-Anzeigen

Tarif

Stellenangebote und Ausschreibungen		Ermässigtter Preis für Stellengesuche	
1/1-Seite	185×260 mm Fr. 1350.—	1/6-Seite	90×84 mm Fr. 275.—
1/2-Seite	90×260 mm Fr. 710.—	1/12-Seite	90×40 mm Fr. 125.—
	185×128 mm Fr. 485.—	1/8-Seite	90×62 mm Fr. 215.—
1/3-Seite	90×172 mm Fr. 375.—	1/16-Seite	90×29 mm Fr. 93.—
1/4-Seite	90×128 mm Fr. 375.—	1/24-Seite	90×21 mm Fr. 65.—
	185× 62 mm Fr. 150.—		

Chiffregebühr Fr. 6.—, Ausland Fr. 8.—

Für Stellengesuche wird Vorauszahlung verlangt.

Anzeigenschluss: Mittwoch der Vorwoche, 10 Uhr

IVA AG für internationale Werbung, 8032 Zürich
Mühlebachstrasse 43, Tel. 01 / 251 24 50, PC 80-32735

Filiale:

1004 Lausanne, 19, av. de Beaulieu, Tel. 021 / 37 72 72

00-b

BETONELEMENTE

Zürcher Ziegeleien
Tel. 01-468 2111

J. Schmidheiny + Co. AG
Tel. 071-22 32 62

Baustoffe AG Chur
Tel. 081-24 46 46

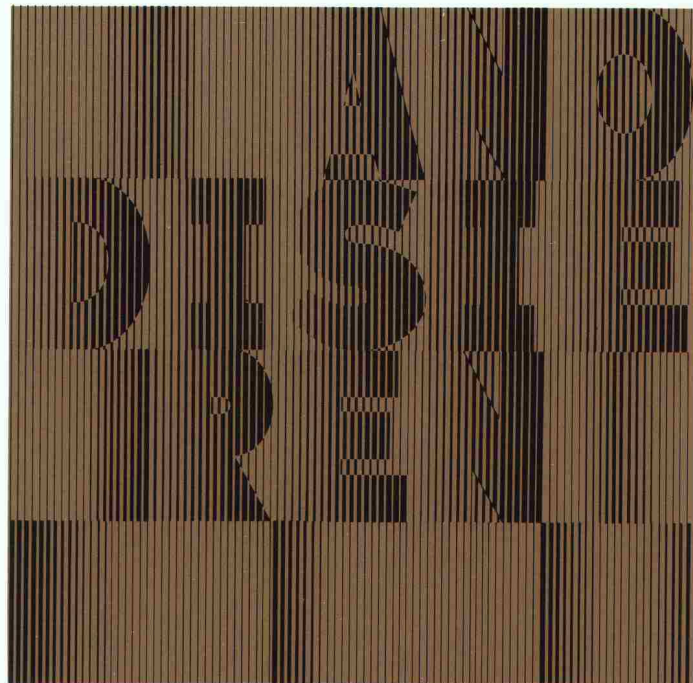


Rutz

**freistehende
Stahlkamine**
aus doppelwandigem Chrom-
nickelstahl, geschweisst,
EMPA-geprüft.

Rutz Kaminbau AG

Postfach
8153 Rümlang, Wibachstrasse 3
Tel. 01 - 817 13 11



anodisieren
von Aluminiumbauteilen heisst

dekorativ bauen
dauerhaft schützen

Weitere Informationen über Anodisieren erhalten Sie beim
Sekretariat des VSA - Verein Schweizerischer Anodisierbetriebe
c/o Fides Treuhandgesellschaft, Bleicherweg 33,
Postfach 656, 8027 Zürich; Telefon 01 202 78 40

Battis und Ruegg BSR 416

Geilinger-Vorhangfassaden bringen neue Gestaltungsmöglichkeiten.

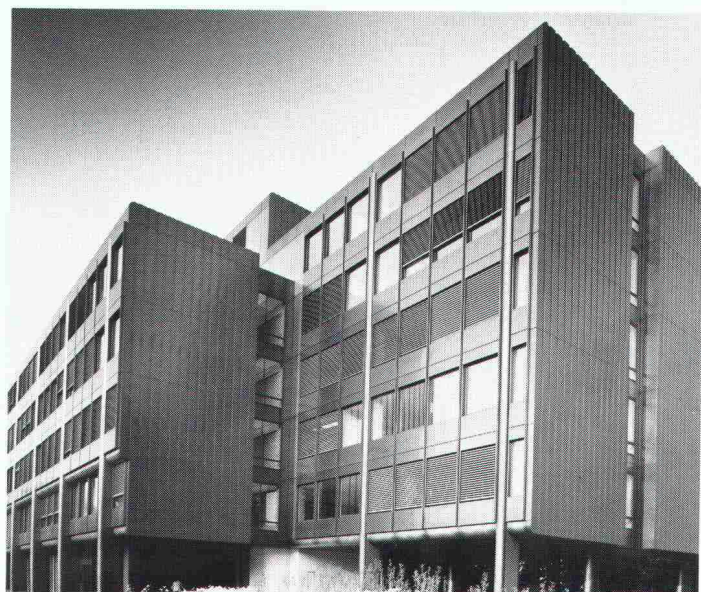
Die Zeiten, da sich die Gestaltung moderner Gebäude in der Variation von Rasterfassaden erschöpfte, sind vorbei. Die Tendenz, durch eine bewusste Verstärkung der Fassadenstruktur und die Anwendung von Formelementen die architektonische Aussage des Bauwerkes zu erhöhen, wird immer ausgeprägter.

Die Umsetzung dieser neuen formalen Konzeption in die Praxis stellt höchste Ansprüche an die Verarbeitungstechnik und das handwerkliche Können im Zusammenhang mit der Verwendung neuer Werkstoffe.

Neubau Museumstrasse Winterthur-Versicherungen

winterthur
versicherungen

Bauherr: Winterthur-Versicherungen, Winterthur
Architekt: Peter Stutz, dipl. Arch. ETH/SIA, Winterthur
Unsere Lieferung: 3200 m² Bronzefassaden der 5 Obergeschosse bestehend aus 21 t Baubronzeprofilen und 68 t Messingblechen.



GEILINGER

Ingenieur- und
Metallbau-Unternehmung

Geilinger AG
8401 Winterthur, PF 988
Tel. 052 84 61 61, Telex 76731

Basel, Bern, Bülach,
Elgg, Menziken, St. Gallen,
Winterthur, Yvonand, Zürich

Teppich-City

TISCA Tischhauser + Co. AG, CH-9055 Bühler

TIARA Teppichboden AG, CH-9107 Umäsch

tisca



tiara

Wollsiegel-Qualität:
Darauf können Sie sich verlassen.

Teppiche aus Reiner Schurwolle. Natürliche Schönheit, echte Qualität.



SWISS FABRI