

**Zeitschrift:** Schweizer Ingenieur und Architekt  
**Herausgeber:** Verlags-AG der akademischen technischen Vereine  
**Band:** 101 (1983)  
**Heft:** 25

## Werbung

### Nutzungsbedingungen

Die ETH-Bibliothek ist die Anbieterin der digitalisierten Zeitschriften. Sie besitzt keine Urheberrechte an den Zeitschriften und ist nicht verantwortlich für deren Inhalte. Die Rechte liegen in der Regel bei den Herausgebern beziehungsweise den externen Rechteinhabern. [Siehe Rechtliche Hinweise.](#)

### Conditions d'utilisation

L'ETH Library est le fournisseur des revues numérisées. Elle ne détient aucun droit d'auteur sur les revues et n'est pas responsable de leur contenu. En règle générale, les droits sont détenus par les éditeurs ou les détenteurs de droits externes. [Voir Informations légales.](#)

### Terms of use

The ETH Library is the provider of the digitised journals. It does not own any copyrights to the journals and is not responsible for their content. The rights usually lie with the publishers or the external rights holders. [See Legal notice.](#)

**Download PDF:** 18.03.2025

**ETH-Bibliothek Zürich, E-Periodica, <https://www.e-periodica.ch>**

## Die Cipag-Lösung:

# Das Warmwasser im Hochschrank.

Dank seiner speziellen Form ist **der neue Wassererwärmer CIPAGglas 280l** in jeden handelsüblichen Hochschrank (Schweizer-Norm) einbaubar.

Die Thermoglasierung bei 890° C des Wassererwärmers CIPAGglas 280l garantiert einen wirkungsvollen Schutz gegen Korrosion sowie eine konstant hohe Wasserqualität.

Der Hochschrank-Wassererwärmer CIPAGglas 280l entspricht höchsten Ansprüchen an Technik und Komfort.

### **Seine Vorteile sind überzeugend:**

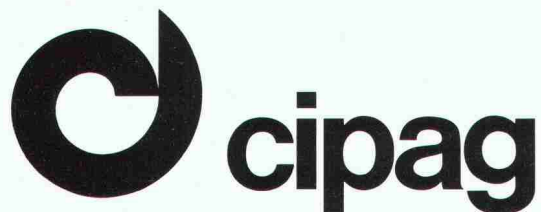
Grosser Frontflansch für eine rasche, problemlose Reinigung.

Horizontale Heizbatterie mit leicht austauschbaren Steatitelementen.

Keine Entleerung des CIPAGglas 280l bei Intervention des Elektrikers notwendig.

Die Isolation aus Polyurethan-Hartschaum und PVC-Mantel sorgt für minimalen Energieverlust.

Der Untersatz aus weiss thermolackiertem Stahl lässt Platz für die Installation der Wasserarmatur. Zudem ist er in der Höhe verstellbar.



Heizkessel- und Boilerfabrik  
1800 Vevey - Tel. 021/51 94 94  
Filiale Pfäffikon/ZH - Tel. 01/950 00 95  
Lager Oensingen - Tel. 062/76 26 94



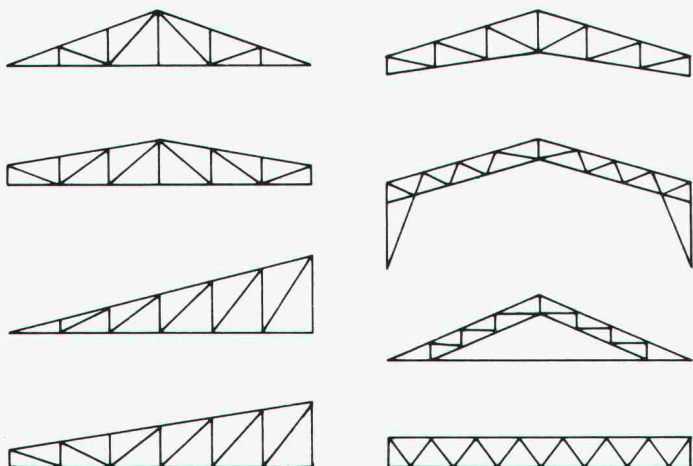
**5 JAHRE  
VOLL-GARANTIE\***

\* auch auf der elektrischen Ausrüstung

# GREIM/BAU



# GREIM



Wir liefern Ihnen Fachwerkbinder in pat. GREIMBAUWEISE – einschliesslich Statik – zu vorteilhaften Bedingungen für:

– Dach und Hallentragwerke im Industrie-, Gewerbe-, Landwirtschafts- und Sporthallenbau etc.

Fragen Sie uns, wenn es um Fachwerkbinder geht!

**H. Banholzer, Ing.-Büro für Holzbau  
6005 Luzern**

Obergrundstrasse 96, Telefon 041/41 86 86

Lizenz- und Lieferwerk:

**H. Banholzer AG, Holzbauunternehmung  
3862 Innertkirchen**

# BAU

– das wirtschaftliche Binder-System für mittlere bis grosse Spannweiten.

**FALU  
Rohrbefestigungen  
sind von hoher  
Qualität und  
preisgünstig.**

**Man erkennt sie  
auch am eingepprägten  
Markensignet FALU.**



**Erhältlich im  
Fachhandel.**

K. Fassbind-Ludwig + Co. AG  
8646 Wagen bei Jona SG  
Telefon 055/28 31 41

# Tovex<sup>®</sup>

## Emulsions- sprengstoff

### Jetzt in patronierter Form lieferbar!



An der Spitze  
der Technik:  
Société Suisse  
des Explosifs

## Gamsen- Brig

Tel. 028/23 11 81

Verkauf durch



## Robert Aebi

Robert Aebi AG  
8023 Zürich  
Tel. 01/211 09 70

# SWISS PANEL MONTARIB<sup>®</sup>

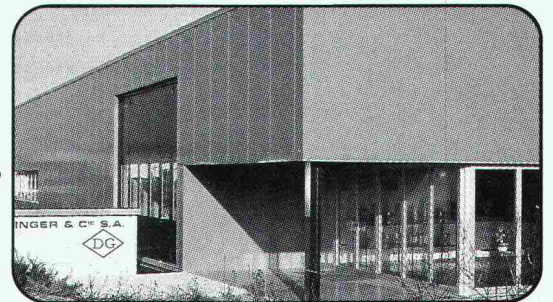
## Profilplatten für Dächer, Decken, Fassaden

Stahl und Aluminium, verzinkt,  
bandbeschichtet in diversen Farben



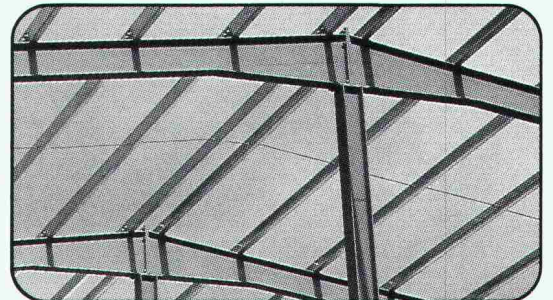
## Sandwich-Elemente

Montagefertige geschäumte Bauteile,  
vorzügliche K-Werte



## Pfetten und Riegel, gelocht

Kaltgerollte Leichtbauträger, Stahl verzinkt  
2,5 und 3 mm dick, gelocht auf Baustelle geliefert

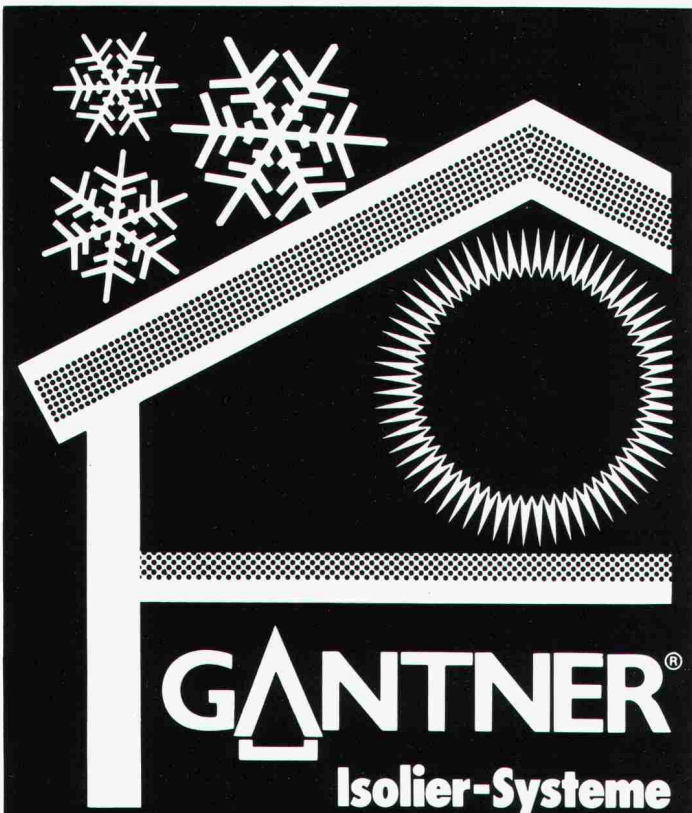


# MONTANA

## Ihr Partner für Dach und Wand

MONTANA STAHL AG, 5303 Würenlingen  
Tel. 056/98 10 12 Telex 59 642

Bureau Suisse Romande, 1028 Préverenges  
Tel. 021/71 92 92



**Hochwirksame Kälte-Dämme,  
spielend leicht verlegbar!**

Das GANTNER-Isolier-Unterdach...

... ein tausendfach bewährtes Isolier-System. Architekt, Bauherr und Planer sind sich einig, ein GANTNER-Unterdach steht gut für ein einfach verlegbares, hervorragend isoliertes Dach. Es verdient als Energiesparer eine vorzügliche Note.

NEU: die sofort begehbare Estrichboden-Isolation und die Isolier-Wandplatte von GANTNER.

Basis der neuen Elemente bildet wiederum die berühmte FLUMROC-Steinwolle. Auch diese neuen Elemente sind einfach zu montieren und daher ideal zum Nachisolieren. Mit GANTNER-Isolationen senkt man Heizkosten.

HANS GANTNER, Werk für Isolierelemente,  
8888 Heiligkreuz-Mels, Tel. 085 224 41/ 258 42



- Senden Sie mir ausführliche Informationen über das GANTNER-Isolierunterdach-System
- Ich erbitte Unterlagen über GANTNER-Estrichboden- und Wandplatten-Isolationen
- Rufen Sie mich an, ich möchte Auskunft zu meinem Isolierproblem

Firma: \_\_\_\_\_ Name: \_\_\_\_\_

Branche: \_\_\_\_\_ Telefon: \_\_\_\_\_

Strasse: \_\_\_\_\_ PLZ/Ort: \_\_\_\_\_



**25 Jahre ZTL**  
**Zentralschweizerisches Technikum Luzern**  
Ingenieurschule HTL  
Technikumstrasse, 6048 Horw

## Ausstellung der Diplomarbeiten

Die Diplomarbeiten der Abteilungen Elektrotechnik, Maschinentechnik, Heizungs-, Lüftungs-, Klimatechnik, Hoch- und Tiefbau sind an folgenden Tagen zur freien Besichtigung ausgestellt:

Samstag, 2. Juli 1983, 14 bis 17 Uhr  
Sonntag, 3. Juli 1983, 9 bis 12 und 14 bis 18 Uhr

**Am Samstag nachmittag stehen Ihnen die Dozenten und Diplomanden zur Verfügung. Sie können ausserdem am Samstag nachmittag im Bereiche Physik und Chemie Laborversuche besichtigen, einen kurzen Film über die Ausbildung an den Ingenieurschulen der Schweiz anschauen, allgemeine Auskünfte einholen und in unserer Mensa Erfrischungen einnehmen.**

Die Direktion

25-3700



## Baustatikprogramme auf Commodore und Sirius

Durchlaufträger, ebene und räumliche Stab- und Fachwerke, elast. geb. Balken, Trägerrost, Finite-Element-Platten usw.

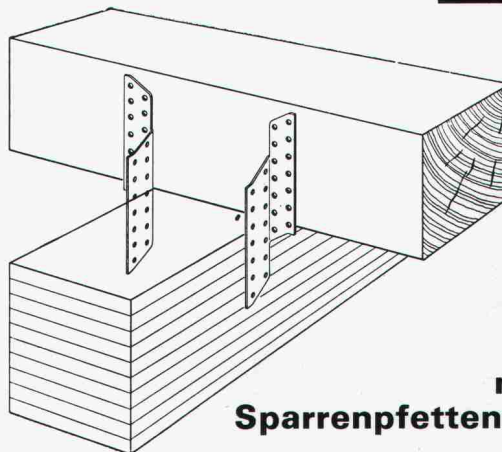
**Wulf Seele**, Ing. SIA, Flurstr. 44, 2544 Bettlach, 065 / 55 21 43

13/08-g

Stetes inserieren Erfolg!  
bringst

sicher verbinden

**HVV**



mit den  
**Sparrenpfettenankern**

## HOLZBAU - VERBINDER - VERTRIEB AG

Postfach, 3415 Hasle-Rüegsau, ☎ 034/61 36 05, Telex 33288

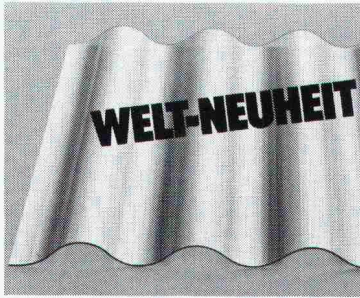
**HVV-Auslieferungslager:**

Nordschweiz: Hängg + Co AG, 4133 Pratteln, Tel. 061 / 817181  
Ostschweiz: SMW AG, 9500 Wil SG, Tel. 078 / 23 55 23  
Suisse romande: Francis KURTH, 1350 Orbe, Tél. 024 / 41 30 19  
Fordern Sie unser ausführliches Informationsmaterial an.

Name  
Firma  
Branche  
Strasse  
PLZ und Ort

(möglichst Firmenstempel)

SIA 7/83



## QUALEX - die hagelsichere Polycarbonat-Wellplatte in «Eternit»-Wellung...

...soll überall da eingesetzt werden, wo glasklare und schlagsichere Lichtplatten verlangt werden. Plattenbreite: 92 cm. Lagerlängen: 200, 250 und 600 cm. 10 Jahre Neomat-Vollgarantie!

# neomat

Wir interessieren uns für ihre Qualex-Wellplatte 177/51.

- Senden Sie uns doch 1 Muster.  
 Rufen Sie uns bitte an.  
 Wir erwarten ihren Besuch.

Firma: \_\_\_\_\_

Sachb.: \_\_\_\_\_

Strasse: \_\_\_\_\_

PLZ/Ort: \_\_\_\_\_

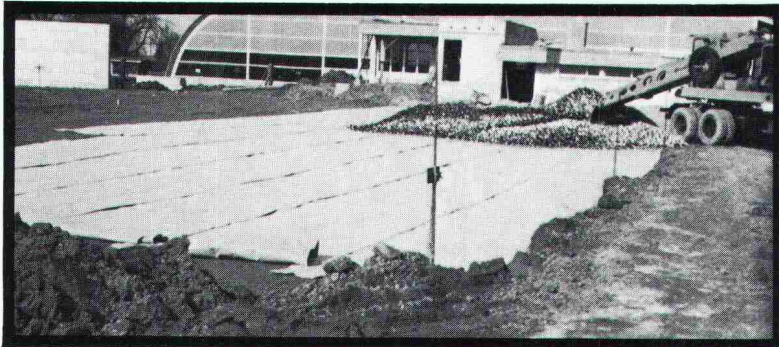
Coupon einsenden an:

Neomat AG

Kunststoffe - Befestigungstechnik  
 5734 Reinach AG · 064/71 62 62

75 SDR

## Wie weiche Wege befahren werden - bei harter Kalkulation:



TREVIRA-spunbond wirkt als Trennschicht zwischen Untergrund und Strassenoberbau, als Filter bei Drainagen, Dammschüttungen und Böschungen.



**TREVIRA spunbond**  
*TREVIRA spunbond macht weiche Wege hart und fest*

80



**Adolf Locher AG** Stahlhandel Bauwerkzeuge

8107 Buchs      Telefon 01 844 00 66  
 9450 Altstätten SG      Telefon 071 75 25 25  
 7000 Chur      Telefon 081 24 54 54



**Hauser AG Eisen**

9001 St. Gallen      Telefon 071 22 88 75  
 8401 Winterthur      Telefon 052 23 14 31  
 8808 Pfäffikon SZ      Telefon 055 48 43 43



## Spezial-Gehwegplatten

- Zementgrau
- Waschbeton (verschiedene Körnungen)
- Geschliffen

**Tschümperlin - Ihr Partner mit dem grössten Plattensortiment**

**A. Tschümperlin AG**

Telefon 042-33 34 44 Neuhof 6340 Baar-Zug

Bitte Verlangen Sie unsere ausführlichen Unterlagen!

Name: \_\_\_\_\_

Adresse: \_\_\_\_\_

PLZ/Ort: \_\_\_\_\_

Bitte einsenden an: A. Tschümperlin AG, Baustoffe, Neuhof, 6340 Baar-Zug

11 A 7

# SCHICHTEX

## ISOLIERBAUSTOFFE

### gegen Kälte Wärme Lärm

Im Industrie-,  
Wohn- und  
Sporthallenbau  
und in der  
Altbauanierung.

**Bau + Industriebedarf AG** 4104 Oberwil / BL Tel. 061 30 40 30

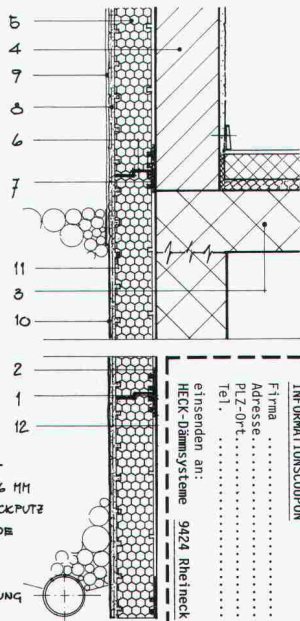


### AUSSENWAND - DAEMMUNG MIT NATUERLICHEM MINERALPUTZ

STABIL, DAUERHAFT, PREISGUENSTIG

- Das HECK-System ist, über die Rillung, in sich mechanisch verankert. Wegen des Stufenfalzes keine Wärmebrücken. Hohe Abreissfestigkeit und Dauerhaftigkeit.
- Als Deckputze sind alle üblichen Putze und Farbanstriche möglich, insbesondere mineralische wie z.B. Kellenwurf, Klosterputz, Sgraffito usw. Der Silikatfertigputz wird bis zu mittleren Farbtönen geliefert.
- Die Dämmplatten sind bis 200mm dick, dadurch k-Werte bis ca. 0,20 W/m<sup>2</sup> K.
- Dämmplatten aus Hartschaum oder natürlichem Kork.
- Preisgünstig durch kunststofffreie Beschichtungsmassen.
- Besonders atmungsaktiv; verrottungs- und witterungsbeständig; erhöht feuerfest.
- Ideal sowohl für Alt- als auch Neubau.

#### NORM - AUFBAU



- |                     |                          |
|---------------------|--------------------------|
| 1 BETONBODENPLATE   | 8 HECK-ARMIERUNGS-       |
| 2 BETONKELLERWAND   | BESCHICHTUNG 5-6 MM      |
| 3 WOHNBODENDECKE    | 7 MINERALISCHER DECKPUTZ |
| 4 FASSADENHAUERWERK | 10 WASSERABWEISENDE      |
| 5 HECK-DÄMMPLATE    | BESCHICHTUNG             |
| 6 STUFENFALZ        | 11 RILLUNG               |
| 7 RANDVERKLEBUNG    | 12 BODENPLATENDÄHMUNG    |

Informationscoupon

HECK-Dämmsysteme 9424 Rheineck

einlesen an:

Firma .....

Adresse .....

PLZ-Ort .....

Tel. ....

HECK-Dämmsysteme, Firma Walter Hauser, 9424 Rheineck 071 44 34 14



**RENFER**  
Holzindustrie / Industrie du bois

## Imprägnierprobleme?

Wir helfen Ihnen mit der grössten Auswahl an Möglichkeiten

- Wecheldruckverfahren mit Basilit CFK
- Kesseldruckverfahren mit Xylamon
- Verfahren mit Steinkohlenteeröl

Unsere Erfahrung löst Ihre Probleme

**Renfer & Cie AG / SA**  
Bözingenstr. 186 Route de Boujean / 2500 Biel-Bienne 6  
Telefon: 032 / 41 23 82

Kindergärten  
Schulpavillons  
Büropavillons  
Verkaufsläden  
Kantinen  
Lagerhäuser  
Industriebauten

Vertrauen Sie  
unsere jahrzehnte-  
langen Erfahrung  
im Elementbau.  
Verlangen Sie unsere  
Dokumentation.

# Hector Egger AG

## baut vorfabriziert

Hector Egger AG, Holzbau + Generalbau, 4900 Langenthal, Tel. 063 22 33 55  
Hector Egger Oberriet AG, Holzbau, 9463 Oberriet SG, Tel. 071 78 16 32

# Wenn Sie Wert darauf legen, dass Beton-Schäden sicher und termingerecht saniert werden – sollten Sie WÄNY zuziehen!

Denn wir sind Spezialisten für Beton-Sanierungen an:  
Tiefgaragen • Strassen und Brücken • Tunnels • Unterführungen • Silos • Fassaden • Balkonen • Freibädern • Kläranlagen • Industrieanlagen u.v.m.

Profitieren auch Sie von unserer Leistungsfähigkeit. Wählen Sie 052/25 95 25 – unverbindlich ist doch klar bei uns!

# WÄNY

831

**WÄNY AG · Abt. Bautechnik**  
8408 Winterthur · Wülflingerstr. 161  
**Tel. 052/25 95 25**

Aus unserem Fabrikationsprogramm:

## Die Columbus Wangen-Treppe.



ERST-  
KLASSIGES  
HOLZ-  
PERFEKTE AN-  
FERTIGUNG BIS  
INS DETAIL!



Verlangen Sie bitte die ausführlichen Prospektunterlagen bei

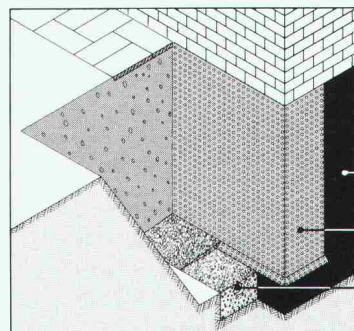
Industriestrasse  
9245 Oberbüren  
Tel. 073 - 51 37 55



**Columbus Treppen ag**

## Der Grundmauerschutz mit 20-JAHRES-GARANTIE gegen Verrotten.

# DELTA-MS



DELTA MS: der sichere Noppenmantel außen – für die unbegrenzte Keller-Nutzung innen: Wohnraum, Hobby-Raum, Party-Raum, Sauna, Waschmaschinen-Raum, Werkstatt, Trocken-Raum, Abstell-Raum usw. Mit DELTA MS haben Sie den ganzen Kellerbereich im Trockenen!

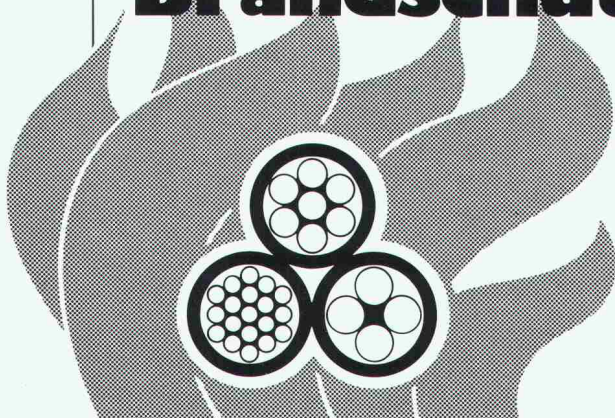


**DÖRKEN**  
schützt Werte

Bitte fordern Sie Informationsmaterial an.

Ewald Dörken AG, Postfach 126, 4008 Basel, Tel. 0 61/35 06 30

## Brandschutz mit Flammastik und Ignitect



Das KBS-System ist universell einsetzbar: Brandabschottungen, Brandschutz für elektrische Kabelanlagen, Brandtrennwände. Alles EMPA-geprüft und fachgerecht verarbeitet. Verlangen Sie unsere ausführliche Dokumentation.

**Max Schweizer AG, Ahornstr. 21, 8051 Zürich, Tel. 01/40 26 26**



Ja, wir möchten mehr über das KBS-System wissen. Senden Sie uns unverbindlich Ihre Dokumentation.

Firma/Sachbearb. \_\_\_\_\_

Strasse: \_\_\_\_\_

PLZ/Ort: \_\_\_\_\_

SIA



## KSB-Pumpen und Armaturen – energiesparend, wirt- schaftlich, zuverlässig!

Wir liefern Pumpen und Armaturen für:

- Hauswasserversorgung ● Warmwasser-  
versorgung ● Druckerhöhung ● Ent-  
wässerung ● Abwasserbeseitigung ● Grund-  
wasserabsenkung ● Gartenberegnung  
und viele weitere Anwendungsgebiete!



Pumpen  
Armaturen

Limmatstr. 50  
8031 Zürich  
Tel. 01 44 99 33

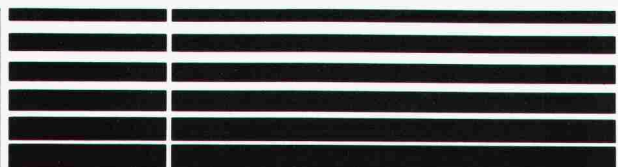
**KSB ZÜRICH AG**

5



## Internationaler Salon der Industrialisierung des Baugewerbes BOLOGNA (Italien) 22.-30. OKTOBER 1983

Anlagen für Baugelände  
Baustoffe  
Bauteile  
Kanalisation  
Maschinen für Fertigbauelemente und  
Betonteile  
Maschinen und Anlagen für Baustellen  
Technische Apparaturen und Anlagen  
Thermoakustische Isolierstoffe  
Vollkommene Bearbeitungsverfahren  
Hygienisch-sanitäre Fertiganlagen  
Wasserdichtungen, durchgehende  
Wandplastikverkleidung, Verputz  
Ausrüstungen für technische Büros



**Baumann**

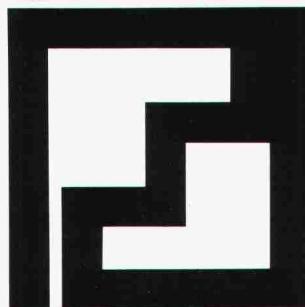
**X** Rolladen,  
die Energie  
sparen

Zürich – Winterthur – Bern –  
Thun – Luzern – Basel –  
Oberentfelden – St. Gallen –  
Chur – Cadenazzo TI –  
Lausanne – Neuchâtel – Genève

Baumann AG Rolladenfabrik  
Zugerstrasse 162  
CH-8820 Wädenswil  
Telefon 01 780 14 14  
Telex 875764 brw ch

Rolladen  
Lamellenstoren  
Ganzmetallstoren  
Stoffstoren  
Metall-Jalousieladen

**SAIE83**



Auskünfte:  
ENTE FIERE - SAIE  
40128 Bologna (Italien)  
P.zza Costituzione, 6  
Tel. (051) 503050  
Telex 511248 FIERBO I

## Stellenangebote

# LONZA

In unserem, vielseitigen, stark diversifizierten und international tätigen Chemieunternehmen bietet sich einem jüngeren Absolventen der ETH oder einer HTL die interessante Möglichkeit, als

## Bauingenieur

für Chemie- und Infrastrukturanlagen ein anspruchsvolles und selbständiges Arbeitsgebiet zu übernehmen. Schwerpunkte sind Projektbearbeitungen im Massiv- und Stahlbau, Bauleitungen und fachtechnische Beratungen für unsere Werke und Tochtergesellschaften.

Voraussetzungen für die zu besetzende Position sind die erfolgreich abgeschlossene ETH- oder HTL-Ausbildung, drei bis fünf Jahre Berufserfahrung im konstruktiven Ingenieurbau, sehr gute statische Kenntnisse, Verhandlungsgeschick, Initiative und Durchsetzungsvermögen.

Bitte richten Sie Ihre Bewerbung an die

26/15-a

LONZA AG, Stabsstelle Personal  
Münchensteinerstrasse 38  
4002 Basel, Tel. 061/50 88 50  
**LONZA hat Stellenwert.**

## AG FÜR PERSONALBERATUNG ZÜRICH

### Anspruchsvoller Wohnungs- und Geschäftsbau

Im Auftrage einer renommierten, überregional tätigen Generalunternehmung suchen wir einen

## Architekten HTL

für die Übernahme von

## Projektleitungen im Raum Zürich

Der Stelleninhaber befasst sich, unterstützt durch mehrere Bauführer und eine gut dotierte administrative Infrastruktur, mit der Realisierung von Objekten der genannten Art von der Offerte bis zur Abrechnung, d. h. der schlüsselfertigen Übergabe an den Bauherrn. Er trägt die Verantwortung für die qualitäts-, termin- und kostenoptimale Ausführung dieser Bauten. Wichtige Voraussetzungen sind somit eine mehrjährige bauleitende Praxis, eine auf Wirtschaftlichkeit ausgerichtete Arbeitsweise und die Fähigkeit, auch in Stresssituationen immer einen klaren Kopf und den Überblick zu bewahren.

Entsprechend ausgewiesene Herren bitten wir um einen unverbindlichen Erstkontakt. Wir erteilen unter Zusicherung der Diskretion gerne Zusatzinformationen über Aufgaben, Auftraggeber und Bedingungen.

## AG FÜR PERSONALBERATUNG ZÜRICH

TALSTRASSE 20

8001 ZÜRICH

TEL. 01 221 36 56

25/4-a

## Inserate bitte frühzeitig aufgeben!

Wir sind eine aktive, gut fundierte Generalunternehmung für Industrie- und Wohnbauten und suchen zur Unterstützung unserer technischen Abteilung einen qualifizierten

## Architekten ETH/HTL

Die anspruchsvolle Aufgabe umfasst nebst der Planbearbeitung und Projektbetreuung auch die Führung einer Planungsgruppe.

Einem engagierten, initiativen und fachlich ausgewiesenen Mitarbeiter im Idealter von 28-35 Jahren bieten wir ein angemessenes Salär und gutausgebaute Sozialleistungen.

Falls Sie Interesse an dieser vielseitigen Position haben, richten Sie bitte Ihre Bewerbungsunterlagen an Frau S. Haller.

# iwobau

IWOBAU AG Generalunternehmung  
8304 Wallisellen, Grindelstrasse 5  
Telefon 01 / 830 01 81

24/19-i

## Gestalterisches Niveau und organisatorische Straffheit

sind zwei Hauptgründe für den Erfolg unseres Architektur-Büros. Unser umfangreicher Auftragsbestand lässt uns gerade noch Zeit für gelegentliche (eingeladene) Wettbewerbe, die wir ab und zu auch gewinnen. Unsere gestalterische Philosophie und unser Ausführungs-Management sind so, dass wir weder vor unseren Kollegen noch vor unseren Bauherren erröten müssen. Der Inhaber möchte sein rund 10köpfiges Team zwar nicht hierarchisieren, aber zu seiner Entlastung doch Verantwortungsschwerpunkte an besonders qualifizierte Mitarbeiter delegieren. Für den Bereich Ausführungsplanung/Auftragsvergebung fehlt im Team noch ein

## Architekt HTL (evtl. erfahrener Praktiker)

Er soll in erster Linie gute konstruktive Kenntnisse besitzen, aber daneben auch Entwurfsideen haben und bei Bedarf in der Bauleitung mitwirken können. Ein sich langfristig engagierender Mitarbeiter findet bei uns Arbeit mit Niveau, fröhliche Teamatmosphäre, Gleitarbeitszeit, ausgebaute zweite Säule, Leistungssalar sowie ein Arbeitsdomizil mit besonderem Reiz. Qualifizierte Interessenten verlangen unverbindlich ein Bewerbungsformular bei unserem beauftragten Personalberater:

INSTITUT  
FÜR  
PSYCHOLOGISCHE  
FORSCHUNG  
UND  
BERATUNG

Dr. S. Spörli  
Neustadtstr. 7, 6003 Luzern  
Tel. 041 / 23 16 10  
(9.00–12.00 / 14.00–17.00 Uhr,  
ausgenommen Mittwoch-  
nachmittag und Samstag)

25/13-a

STADT BIEL

### Auf Baustellen und im Büro

hat der (die)

## techn. Mitarbeiter(in)

des **Bauinspektorates der Stadt Biel** seinen Aufgabenkreis im Rahmen eines Teams von sechs Mitarbeitern wahrzunehmen. Nebst allgemeiner Mitarbeit bei der baupolizeilichen Beurteilung von Baugesuchen, örtlichen Bau- und Abnahmekontrollen, Inspektionen und der Überwachung der Tankanlagen hat er vor allem die feuerpolizeiliche und energetische Seite der Gesuche selbständig zu bearbeiten. Auch die anfallende Korrespondenz und das Rapportwesen ist durch den Stelleninhaber zu erledigen.

Einem Baufachmann (Bauzeichner, Bauführer, Architekt, evtl. Ing. HTL) mit Baustellenerfahrung und Sinn für Auslegung und Anwendung von Vorschriften, Kenntnissen bauphysikalischer Zusammenhänge und Erfahrung in sicherheitstechnischen Belangen gibt unser Bauinspektor, W. Dohme (Tel. 032 / 21 25 61) auf Wunsch gerne nähere Auskünfte. Initiative, selbständiges Arbeiten, Teamgeist und freundliches Auftreten setzen wir als selbstverständlich voraus.

25/6-a

Schriftliche Bewerbungen sind an das PERSONALAMT DER STADT BIEL, Mühlebrücke 5a, 2501 Biel, zu richten. Verlangen Sie unser Bewerbungsformular. Es erleichtert Ihnen die Anmeldung wesentlich. (Tel. 032 21 22 21)



STADT BIEL

Unsere General- und Architekturunternehmung befasst sich mit interessanten Grossprojekten im Sektor Wohn- und Geschäftshausbau. Für die Leitung des Architekturbüros suchen wir einen

## dipl. Architekten ETH (HTL)

als

### Bürochef der Architekturabteilung

Bei einem Bewerber setzen wir voraus, dass er eine mehrjährige Berufserfahrung hat, kompetent ist in Grundstücksbewertung, Entwurf und Ausführung, Kostenbewusstsein, Organisationstalent und die Fähigkeit zur Führung von Mitarbeitern mitbringt sowie über Verhandlungsgeschick mit Bauherren und Behörden verfügt.

Für diese zukunftssichere Position erwarten wir eine schriftliche Bewerbung mit den üblichen Unterlagen und Gehaltsansprüchen, welche mit vollster Diskretion behandelt wird.

### GENERALBAU MATHIS AG

Brauerstr. 4, 8004 Zürich  
Tel. 01 / 242 10 20, Herr Humbel

25/11-a



## UNIVERSITÉ DE GENÈVE

L'École d'Architecture ouvre une inscription pour trois postes de

### professeurs d'école

Il s'agit de postes à charge complète, pour les enseignements suivants:

- Histoire de l'architecture (de l'Antiquité aux débuts de la révolution industrielle) dans l'unité d'enseignement et de recherche «Théorie, histoire et projet d'architecture»;
- Théorie et histoire urbaine;
- Urbanisme, dans l'unité d'enseignement et de recherche «Théorie, histoire et projet d'urbanisme».

Titre exigé: doctorat ou diplôme d'architecte d'une école universitaire ou polytechnique.

Entrée en fonctions: 1er octobre 1984.

Les dossiers de candidatures doivent être adressés avant le 30 septembre 1983 au secrétariat de la présidence de l'École d'Architecture de l'Université de Genève, 9, bd Helvétique, 1205 Genève (tél. 20 93 33, int. 2144), où peuvent être obtenus des renseignements complémentaires sur les cahiers des charges.

25/3-a



## L'ÉCOLE POLYTECHNIQUE FÉDÉRALE DE LAUSANNE

met au concours un poste à plein temps de

### professeur d'histoire de l'architecture moderne et contemporaine

pour son département d'architecture.

**Délai d'inscription:** 30 septembre 1983.

**Entrée en fonction:** printemps 1984 ou à convenir.

Les personnes intéressées voudront bien demander le dossier relatif à ce poste à la:

**Direction Administrative de l'École Polytechnique Fédérale de Lausanne, 33, avenue de Cour, 1007 Lausanne, Suisse.**

25/2-a



Wegen Beförderung des bisherigen Stelleninhabers zum Stadtplaner sucht die PLANUNGSDIREKTION DER STADT BERN ab sofort oder nach Übereinkunft eine gut ausgewiesene Persönlichkeit als

### Bauplaner oder Bauplanerin

Der Bauplaner/ die Bauplanerin leitet in enger Zusammenarbeit mit dem Stadtplaner die Unterabteilung Bauplanung im Stadtplanungsamt.

Das Aufgabengebiet der Bauplanung umfasst

- die Lösung städtebaulicher Aufgaben;
- die Vorbereitung von Zonenplänen;
- die Entwicklung von Überbauungs- und Gestaltungsplänen mit Sonderbauvorschriften;
- die Überprüfung von Bauvorhaben sowie
- die Behandlung von parlamentarischen Vorstössen.

Für diese vielseitige und anspruchsvolle Position suchen wir eine Persönlichkeit mit einer Hochschulausbildung in Architektur/Raumplanung oder gleichwertiger fachlicher Qualifikationen. Eine langjährige Erfahrung im Planungswesen sowie Sinn für Zusammenarbeit und Verhandlungsgeschick ist ebenso Voraussetzung wie Kontaktsicherheit im Umgang mit unterschiedlichen Interessenvertretern.

Auskunft erteilt Dr. Ing. Jürg Sulzer, Stadtplaner, Tel. 031 / 64 65 09.

Bewerbungen mit den üblichen Unterlagen und einer Handschriftprobe sind bis zum 30. Juni 1983 an Herrn Planungsdi- rektor H. Hubacher, Postfach 2731, 3001 Bern, zu richten.

25/12-a



Möchten Sie wissen, wie Industrie- und Brückenbauten, Bürogebäude, Tiefgaragen oder Becken von Kläranlagen vorgespannt werden? - Wir haben einen interessanten Job für Sie.

Einem jüngeren

### Tiefbauzeichner

möchten wir nach entsprechender Einführung die selbständige Bearbeitung von Vorspannarbeiten übertragen. Als

### Bauführer

sind Sie verantwortlich für die Abwicklung unserer Aufträge, angefangen von der Termin- und Materialdisposition bis zur Abrechnung.

Wenn Sie ein neues Tätigkeitsgebiet suchen und bereit sind, sich in eine neue Arbeit einzuarbeiten, können wir Ihnen einen vielseitigen Arbeitsbereich anbieten. Neben Ihrer technischen Grundausbildung benötigen Sie ein gutes Verständnis für die Zusammenarbeit zwischen Büro, Fabrikationswerk und Baustelle.

Als führende Firma der Vorspanntechnik offerieren wir Ihnen neben gut ausgebauten Sozialleistungen und entsprechendem Salär einen guten Arbeitsplatz in einem kollegialen Team.

Telefonieren Sie unseren Herren Stengl oder Heer (Tel. 01 / 47 64 00) oder senden Sie Ihre Bewerbungsunterlagen an

**STAHLTON AG, Personaldienst**  
Riesbachstr. 57, Postfach, 8034 Zürich

25/5-a

Suchen Sie eine echte Herausforderung?  
Ihnen bieten wir als

# Architekten ETH oder HTL

eine interessante Aufgabe in unserer  
Entwurfsabteilung.

Sie besitzen gute Führungseigenschaften  
und ein ausgeprägtes Verhandlungsgeschick.  
Sie zeichnen gerne Verantwortung für die  
erfolgreiche Planung von Grossprojekten.  
Nicht nur Ideenreichtum und fundiertes Fach-  
wissen, sondern auch Initiative, Durch-  
setzungsvermögen und unternehmerisches  
Denken schätzen wir sehr.

Die zeitgemässe Entlohnung, modern  
ingerichtete Arbeitsplätze und vorbildliche  
Sozialleistungen entsprechen den hohen  
Anforderungen.

Selbstverständlich können Sie auf unsere  
absolute Diskretion zählen.

Ihre Bewerbung freut uns sehr.



Krattinger + Meyer  
Architekturbüro  
Stöckackerstrasse 89, 3018 Bern  
Telefon 031 55 54 54

25/8-a



**Baudirektion  
Kanton Basel-Landschaft**

Zum Eintritt nach Vereinbarung suchen wir einen zuverlässi-  
gen, teamfähigen

## Architekten

Als vielseitig versierter Baufachmann muss er neben dem  
Kantonsarchitekten und dessen Stellvertreter die Führung  
des **Kantonales Hochbauamtes** mittragen helfen. Die Po-  
sition stellt hohe Ansprüche an die fachlichen und persönli-  
chen Qualitäten des Bewerbers.

Insbesondere müssen vorausgesetzt werden:

- initiatives und selbständiges Arbeiten
- Führungseigenschaften, Durchsetzungsvermögen und  
Organisationstalent
- Kenntnisse im Bereiche des Bau-Managements im Mini-  
mum mit Niveau eines Architekten HTL
- Erfahrung in Projektleitungen und in Bauausführungen
- Erfahrung im Beurteilen von Kostenvoranschlägen und  
von Bauprojekten
- gute schriftliche Ausdrucksfähigkeit.

Anfragen und Bewerbungen sind unter der Referenznum-  
mer 56 bis zum 8. Juli 1983 an das Kantonale Personalamt zu  
richten. Dort wird Ihnen auch das **offizielle Anmeldeform-  
ular** abgegeben. Für nähere Auskünfte steht Kantonsar-  
chitekt H. Erb, Telefon 061 / 96 54 13 gerne zur Verfügung.

**Kantonales Personalamt  
Rheinstrasse 24, 4410 Liestal  
Telefon 061 / 96 52 31**

24/21-a



**Bauamt II der Stadt Zürich**

Wir suchen zur Ergänzung unseres Architektenteams initia-  
tiven und arbeitsfreudigen

## Architekten HTL

**Ihre Aufgabe** umfasst den Unterhalt, die Sanierung, den  
Umbau und die Erweiterung von städtischen Liegenschaf-  
ten, samt Begleitung von Bauten, die in unserem Auftrag  
durch Private ausgeführt werden.

**Wir erwarten** von unserem zukünftigen Mitarbeiter fun-  
dierte Kenntnisse und Erfahrung in sämtlichen einschlägi-  
gen Arbeiten.

**Wir bieten** eine verantwortungsvolle, abwechslungsreiche  
Tätigkeit, zeitgemässes Gehalt sowie vorbildliche Soziallei-  
stungen.

**Eintritt** nach Vereinbarung.

Interessenten mit Wohnsitz in der Stadt Zürich richten ihre  
Bewerbung mit den üblichen Unterlagen an:

**Hochbauinspektorat der Stadt Zürich**  
z. H. Herrn W. Leibacher  
Lindenhofstrasse 21, Postfach, 8021 Zürich  
Telefon 01 / 216 20 85

25/14-a

Ernst Basler & Partner, Ingenieure & Planer AG, betreuen in  
der Schweiz und im Ausland äusserst vielschichtige und häu-  
fig langfristige Studien- und Bauprojekte von privaten und  
öffentlichen Auftraggebern.

## Neue Aufgaben

machen es notwendig, dass wir unser Team, das zur Hälfte  
aus Hochschulabsolventen unterschiedlichster Fachrichtun-  
gen besteht, ergänzen. Wir suchen deshalb einen

## dipl. Elektroingenieur ETH

der bereits erste praktische Erfahrungen mitbringt und über  
Englischkenntnisse verfügt. Über den Einsatz in unserem  
Unternehmen - Fachbereich, Inland oder Ausland - möchten  
wir mit Ihnen persönlich diskutieren. Unsere Möglichkeiten  
sind hier so vielfältig wie die Aufgaben, an denen wir arbei-  
ten. Es ist unser Ziel, Ihre Interessen und Bedürfnisse mit  
den unseren in Einklang zu bringen.

Gerne erwarten wir Ihre Bewerbungsunterlagen. Für Aus-  
künfte steht Ihnen Herr Peter Wiedemann zur Verfügung. 25/16-a

**Ernst Basler & Partner**

Ingenieure und Planer. G Forchstrasse 395 CH-8029 Zürich  
Telefon 01-55 77 55

Bei allen unseren Projekten spielt das zeitgemässe und energiebewusste Bauen eine zentrale Rolle. Zur Bearbeitung anspruchsvoller Aufgaben suchen wir einen

## Dipl. Architekten ETH oder Architekten HTL

Anforderungen: Praxisorientierter Entwurf bis zur Ausführungsreife; selbständiges Arbeiten; Idealalter 28 bis 35 Jahre.

Wir bieten Ihnen Gelegenheit zur beruflichen Weiterbildung, moderne Arbeitshilfsmittel, eigenen Parkplatz.

Jürg Bühler oder Hans Gerber geben Ihnen gerne weitere Auskunft.

**Bühler Kuenzle Gerber Architekten AG**  
Münchsteig 10, 8008 Zürich, Tel. 01 / 55 40 44

Gesucht per sofort oder nach Vereinbarung

## - Architekt/Bautechniker - Hochbauzeichner

in Architekturbüro für selbständige Bearbeitung von interessanten Bauaufgaben.

**Paul Sennrich, Architekt HTL**  
Luzernerstrasse 25, 5643 Sins  
Tel. 042 / 66 18 18

25/18-a

Gesucht

## Bauingenieur ETH oder HTL

für die Bearbeitung von anspruchsvollen Projekten im Ingenieurhoch-, Industrie- und Brückenbau.

Wenn Sie etwa 5-10 Jahre erfolgreiche Praxis haben, erwarten wir gerne Ihre Kurzzofferte.

Wir bieten fortschrittliche Anstellungsbedingungen, gute Weiterbildungsmöglichkeiten und eine ausbaufähige Dauerstelle.

**Balzari & Schudel AG**, Ingenieure und Planer  
Kramburgstrasse 14, 3006 Bern

24/20-i

# STEINER

In unserer Generalunternehmung schaffen wir einen weiteren Posten für einen

## Bauleiter/Projektleiter

**Aufgaben:** Technische und organisatorische Oberbauleitung mehrerer Baustellen, Kontakt mit Bauherren und Behörden, Koordination Architekten/Ingenieure/Unternehmungen, Arbeitsvergebungen, Überwachung von Kosten- und Zahlungswesen, Abrechnung, Rechnungsstellung, Garantiewesen.

**Anforderungen:** Hochbautechniker oder Architekt mit längerer Erfahrung als örtlicher Bauführer auf Grossbaustellen mit anspruchsvollem Innenausbau.

Wir erwarten gerne Ihr handschriftliches Bewerbungsschreiben mit Lebenslauf, Foto, Zeugniskopien und Referenzangaben.

Karl Steiner AG  
Postfach, 8050 Zürich

25/1-a

# STEINER

Als Ergänzung in unser Architekturbüro in Baden suchen wir einen

## Hilfsbauführer

für die Mitarbeit an öffentlichen und privaten Bauvorhaben. Eintritt: sofort oder nach Vereinbarung.

Schriftliche Bewerbung an Chiffre SIA 618 an IVA AG, Postfach, 8032 Zürich.

25/19-a

Wir suchen sofort oder nach Übereinkunft qualifizierte(n), jüngere(n)

## Hochbauzeichner(in)

für die Bearbeitung vielseitiger Objekte, evtl. Teilzeit.

Gerne erwarten wir Ihren Anruf, Telefon 056 / 41 04 04 (Herrn Hartmann verlangen).

**Heinz Pfister, Architekt, Altenburgerstrasse 25, Brugg**

24/02-i

## Bauzeichner

Kleineres Team, mit interessanten Aufgaben, freut sich auf initiativen, fröhlichen Mitarbeiter, der uns hilft, schöne Häuser zu bauen.

Wir bieten Leistungslohn - gutes Klima.

Wir freuen uns auf Ihr Telefon: 056 / 41 98 90

**DROZ Architekten + Planer, ETH/SIA**  
5200 Brugg

25/17-a

Für die selbständige Bearbeitung interessanter privater und öffentlicher Bauvorhaben suchen wir initiativen

## Bauführer/Bauzeichner

mit mehrjähriger Berufspraxis

Es erwarten Sie fortschrittliche Arbeitsbedingungen in kollegialem Team. Schreiben oder telefonieren Sie uns doch bitte:

**E. Amrein dipl. Arch. ETH / SIA / FSAI & K. Rüppel Architekt HTL**

Bahnhofplatz 1, 6130 Willisau LU, Telefon 045/81 32 88

25/9-a

Wir suchen einen

## Eisenbetonzeichner/Konstrukteur

mit einigen Jahren Berufserfahrung im Massiv-Tiefbau und Brückenbau

sowie einen jüngeren

## Tiefbau-/Eisenbetonzeichner

Wenn Sie an einer dieser Stellen interessiert sind, dann rufen Sie uns bitte an oder schicken uns Ihre Bewerbung.

**Ingenieurbureau Eichenberger AG**  
Sumatrastrasse 22, 8006 Zürich  
Telefon: 01 / 252 20 77

25/7-a

## Stellengesuche

### Architekt HTL

mit mehrjähriger Erfahrung in Planung und Ausführung von repräsentativen Bauten, sucht neuen dynamischen Wirkungskreis im Raum Zürich und Umgebung.

Anfragen bitte unter Chiffre SIA 619 an IVA AG, Postfach, 8032 Zürich.

25/20-a

Initiativer und dynamischer

### Architekt HTL

27, CH, D/E, sucht interessante Anstellung in mittlerem Büro als Projektleiter auf dem Gebiet des konstruktiven Entwerfens und des Entwurfs. Eintritt möglich ab Ende 1983/Anfang 1984. Ich freue mich auf Ihre Kontaktnahme unter Chiffre SIA 608 an IVA AG, Postfach, 8032 Zürich.

24/08-i

### Bauingenieur ETH

mit langjähriger Erfahrung auf den Gebieten Kanalisation, Abwasserreinigung, Wasserbau und allgemeiner Tiefbau sucht neuen interessanten Wirkungskreis in Verwaltung oder Ingenieurbüro.

Offerten unter Chiffre SIA 613 an IVA AG, Postfach, 8032 Zürich.

### Bauingenieur SIA/OTIA

mit eigenem Büro in Locarno, langjährige Erfahrung, übernimmt Ing.-Arbeiten, speziell Tragkonstruktionen (Statik, Ausführungspläne, Bauleitungen), in freier Mitarbeit. Zusammenarbeit mit Ing.-Büros, Arch.-Büros, Bauunternehmungen erwünscht. Offerten unter: Postfach 211, 6648 Minusio.

### Dipl. Arch. ETH/SIA, 32

Mit Erfahrung im *Industriebau*: Planung, Ausführung. Sucht interessante Stelle, Raum Zürich. Eintritt September 83 oder nach Vereinbarung.

Offerten unter Chiffre SIA 617 an IVA AG, Postfach, 8032 Zürich.

21-a

### Bauingenieur HTL (Tiefbau)

32, sucht nach 3jährigem Auslandeinsatz neuen Wirkungskreis als Bauleiter oder Bauführer. Stellenantritt ab sofort oder nach Vereinbarung.

Chiffre SIA 609 an IVA AG, Postfach, 8032 Zürich.

24/04-i

## Diverses

### SIA-Haus AG in Zürich

#### Einladung zur 16. ordentlichen Generalversammlung der Aktionäre

auf Freitag, 1. Juli 1983 im Hotel «Baur au Lac», Petit Palais, Talstrasse 1, Zürich 1.

ab 11.45 Begrüssungstrunk (Abgabe der Stimmkarten)

13.00 **Generalversammlung**

Traktanden:

1. Geschäftsbericht 1982
2. Jahresrechnung 1982 und Bericht der Kontrollstelle
3. Beschlussfassung über die Verwendung des Jahresergebnisses
4. Entlastung der Verwaltung
5. Ersatzwahl in den Verwaltungsrat
6. Wahl der Kontrollstelle
7. Allgemeine Umfrage

ca. 14.00 Mittagsimbiss im «Pub'n Grill», Selnastrasse 16 (SIA-Haus)

Der Geschäftsbericht, die Jahresrechnung 1982 und der Bericht der Kontrollstelle liegen im Sekretariat der SIA-Haus AG, Genferstrasse 6, Zürich, zur Einsicht durch die Aktionäre auf. Stimmkarten können im Sekretariat bis 30. Juni 1983, 17 Uhr oder 12 bis 13 Uhr, vor der Versammlung im Sitzungslokal bezogen werden. Stellvertretung durch andere Aktionäre ist mit schriftlicher Vollmacht zulässig.

Zürich, 26. Mai 1983

Der Verwaltungsrat

25/10-a

### Ihr Partner

#### für sämtliche Blecharbeiten

wie Fensterbänke, Tüorzargen, Elektroschränke sowie für allgemeine Bauschlosserarbeiten.

#### Unser Maschinenpark:

##### Schlosserei

Scheren 3×2500  
Koordinaten – Nibbeln 3 mm  
Abkantern 3×2500  
mit CNC-Steuerung  
Schneidbrennen  
Schweissen, Hartlöten

##### Mech. Werkstatt

Drehen – Ø 500×1500  
mit Eilgängen  
Fräsen 1150×350  
mit Digitalanzeige  
Bohren radial MK 3  
Flachschleifen 200×600

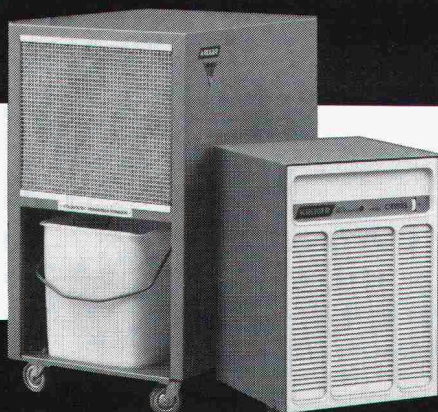
#### rieder apparatebau ag, urdorf

Birmensdorferstrasse 16, 8902 Urdorf, Telefon 01/734 52 11

19/10-d

# Erfolgreich inserieren im

# «Schweizer Ingenieur und Architekt»



Zur Verhinderung von teuren Feuchteschäden:

## Luftentfeuchter

das bewährte Geräteprogramm für den universellen Einsatz in Kellern, Lagern, Wohnräumen, Zivilschutzanlagen usw. Vollautomatischer Betrieb, sparsamer Stromverbrauch.

Verlangen Sie detaillierte Unterlagen bei:

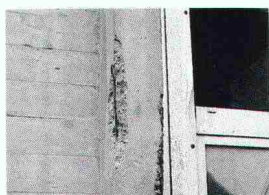
### Krüger + Co.

9113 Degersheim, Telefon 071/5415 44  
Niederlassungen: Oberhasli ZH,  
Hofstetten SO, Münsingen BE,  
Gordola TI, Lausanne

# KRÜGER

# Beton hält zwar nicht ewig.

Dank  
Isotech  
aber  
beinahe.



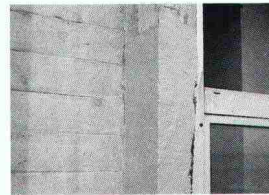
Betonsanierungen werden durch ISOTECH von A bis Z ausgeführt.



Von A bis Z heisst: Von der Diagnose über die Auswahl der richtigen Mittel bis zur eigentlichen Sanierung und dem Endanstrich.



ISOTECH hat die erprobten Fachleute und die Erfahrung mit dem Material.



Für Ihre Probleme mit sanierungsbedürftigem Beton hat ISOTECH ganze Lösungen zu bieten. Nach Mass.

## ISOTECH

ISOTECH AG, Hegmattenstrasse 20, 8404 Winterthur, Telefon 052/27 27 27, Telex 76 207

Winterthur – Aarau – Basel – Bellinzona – Bern – Biel – Chur – Ecublens – Genf – Luzern –  
St. Gallen – Zürich – Essen – Frankfurt – Hannover – Karlsruhe – Köln – München – Wien –  
Amsterdam – Brüssel





## **PHONSTOP® – das Schallschutz- Isolierglas.**

An Flughafen, Schienenstrang und Autobahnkreuz.  
Mehrfamilienhaus in Badhoevedorp,  
Nähe Schiphol. Verglast mit PHONSTOP.



Bauliche Veränderungen in der Umgebung können die Qualität eines Baus drastisch herabsetzen. Insbesondere der durch den Verkehr verursachte Lärm bereitet Probleme. Lärm macht gar krank, PHONSTOP schützt davor. Es ist zudem in zahlreichen Kombinationen mit Funktionsgläsern wie Sicherheitsglas, Sonnenschutz-Isolierglas oder Wärme-Isolierglas lieferbar.

Weitere Funktionsgläser aus dem FLACHGLAS AG - Programm: INFRASTOP, das Sonnenschutz-Isolierglas. ALLSTOP, das Panzer-Isolierglas. DELODUR und SIGLA, die Sicherheitsgläser. PYROSTOP, das Brandschutz-Isolierglas. SEDO, das Ganzglas-Isolierglas. THERMOPLUS, das Wärme-Isolierglas. Und andere – für jede Funktion.

Detaillierte Informationen  
WILLY WALLER GLAS AG  
Oberallmendstrasse 16  
6300 Zug 2  
Tel. 042/31 25 66, Tx 78798

**Weitsicht.  
Glas schützt.**

 **FLACHGLAS AG**