

**Zeitschrift:** Schweizer Ingenieur und Architekt  
**Herausgeber:** Verlags-AG der akademischen technischen Vereine  
**Band:** 101 (1983)  
**Heft:** 27/28

## Werbung

### Nutzungsbedingungen

Die ETH-Bibliothek ist die Anbieterin der digitalisierten Zeitschriften. Sie besitzt keine Urheberrechte an den Zeitschriften und ist nicht verantwortlich für deren Inhalte. Die Rechte liegen in der Regel bei den Herausgebern beziehungsweise den externen Rechteinhabern. [Siehe Rechtliche Hinweise.](#)

### Conditions d'utilisation

L'ETH Library est le fournisseur des revues numérisées. Elle ne détient aucun droit d'auteur sur les revues et n'est pas responsable de leur contenu. En règle générale, les droits sont détenus par les éditeurs ou les détenteurs de droits externes. [Voir Informations légales.](#)

### Terms of use

The ETH Library is the provider of the digitised journals. It does not own any copyrights to the journals and is not responsible for their content. The rights usually lie with the publishers or the external rights holders. [See Legal notice.](#)

**Download PDF:** 16.03.2025

**ETH-Bibliothek Zürich, E-Periodica, <https://www.e-periodica.ch>**



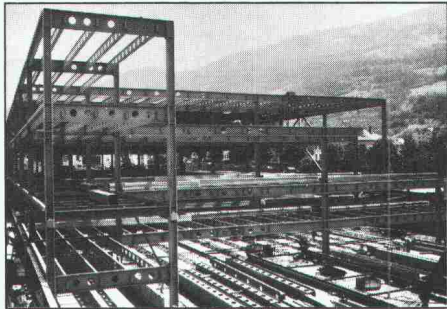
**TECHNISCHES KNOW-HOW • QUALITÄT • SERVICE**

Eine Vielzahl bedeutender, im In- und Ausland realisierter Projekte steht für den Ruf von **zwahlen & mayr sa** als ein dynamisches, an der Spitze des technischen Fortschritts stehendes Metallbau-Unternehmens.

**zwahlen & mayr sa** erarbeitet eigenständige, wirtschaftliche Lösungen in allen Sparten ihres Aktionsbereiches. Das Unternehmen verfügt in Aigle über grosse, weitgehend automatisierte

Produktionseinrichtungen und kann deshalb auch umfangreiche Ausrüstungen von hoher Qualität kurzfristig liefern.

**zwahlen & mayr sa** ist ebenfalls in der Lage, anspruchsvolle Montagearbeiten in allen Teilen der Welt auszuführen, eine Firma, die auf diesem Gebiet über grosse Erfahrung und effiziente Mittel verfügt.



Mehrgeschossiges Parkhaus mit Zufahrt über Rampen



Traggerippe eines Handelszentrums mit Parkebene im Untergeschoss

### Tätigkeits-Programm

#### Stahlkonstruktionen

- Strassen- und Eisenbahnbrücken, zerlegbare Behelfsbrücken
- Industrie- und Verwaltungsbauten, Handelszentren, Schulen, Sporthallen, Flugzeughangars
- Lagenhallen, Parkhäuser
- Masten und Pfeiler

#### Abteilung Inox

- Geschweisste, rostfreie Stahlrohre für allgemeine und spezielle Anwendungsbereiche



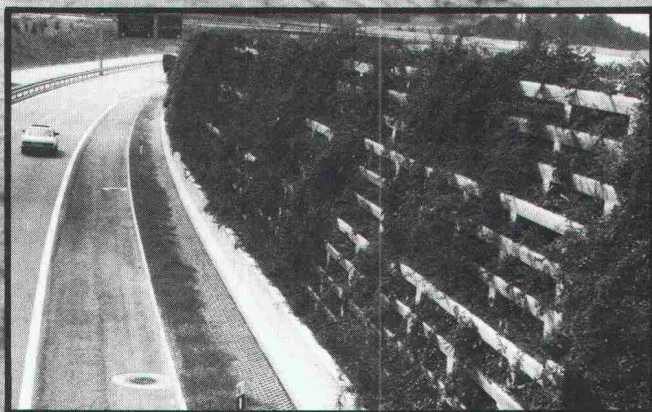
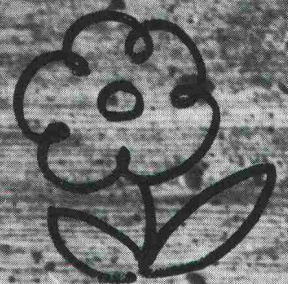
## zwahlen & mayr sa

Gesellschaft für Stahlkonstruktionen – Entwicklung und Konstruktion  
CH-1860 Aigle/VD – Tel. 025 / 26 19 91 – Telex 456 109

# 96% aller Schweizer bevorzugen bepflanzte Stützmauern und Lärmschutzwände.

(Repräsentative Marktuntersuchung März 1983)

## Wenn das keine Aufforderung ist.



### COUPON

Bitte senden Sie uns unverbindlich Unterlagen über bepflanzte Raumgitterwände System EVERGREEN.

Firma: \_\_\_\_\_

Name/Vorname: \_\_\_\_\_

Adresse: \_\_\_\_\_

PLZ/Ort: \_\_\_\_\_

Telefon: \_\_\_\_\_ SIA

## EVERGREEN®

SYSTEM EVERGREEN AG, Rebackerstrasse 34  
8955 Oetwil a.d.L., Telefon 01 7481524

Leibnizgitar Werbung ASW

## Die Cipag-Lösung:

# Das Warmwasser im Hochschrank.

Dank seiner speziellen Form ist **der neue Wasserwärmer CIPAGglas 280l** in jeden handelsüblichen Hochschrank (Schweizer-Norm) einbaubar.

Die Thermoglasierung bei 890° C des Wassererwärmers CIPAGglas 280l garantiert einen wirkungsvollen Schutz gegen Korrosion sowie eine konstant hohe Wasserqualität.

Der Hochschrank-Wasserwärmer CIPAGglas 280l entspricht höchsten Ansprüchen an Technik und Komfort.

### Seine Vorteile sind überzeugend:

Grosser Frontflansch für eine rasche, problemlose Reinigung.

Horizontale Heizbatterie mit leicht austauschbaren Steatitelementen.

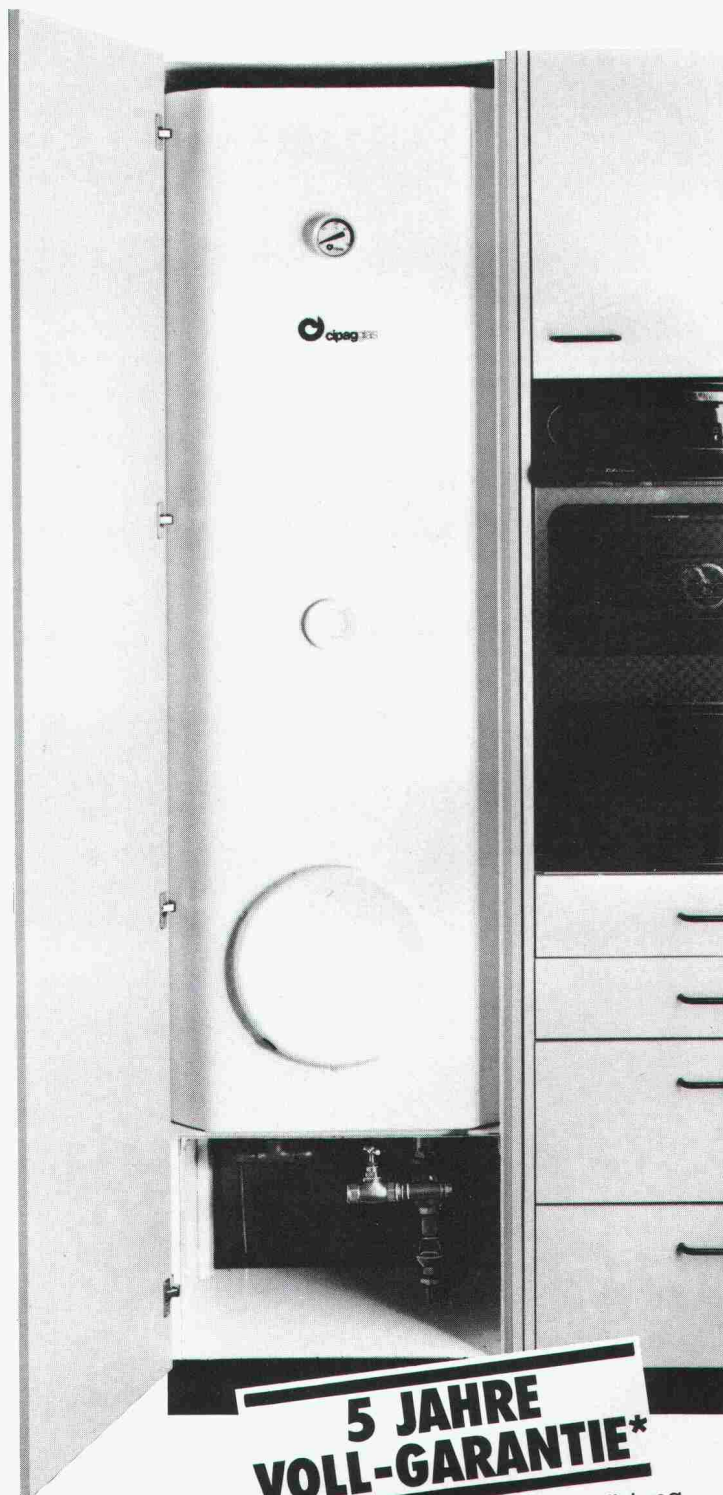
Keine Entleerung des CIPAGglas 280l bei Intervention des Elektrikers notwendig.

Die Isolation aus Polyurethan-Hartschaum und PVC-Mantel sorgt für minimalen Energieverlust.

Der Untersatz aus weiss thermolackiertem Stahl lässt Platz für die Installation der Wasserarmatur. Zudem ist er in der Höhe verstellbar.



Heizkessel- und Boilerfabrik  
1800 Vevey - Tel. 021/51 94 94  
Filiale Pfäffikon/ZH - Tel. 01/950 00 95  
Lager Oensingen - Tel. 062/76 26 94

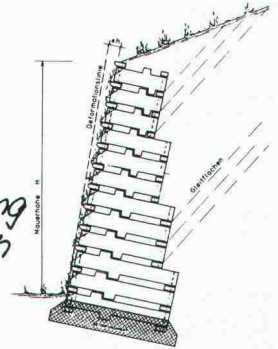


**5 JAHRE  
VOLL-GARANTIE\***

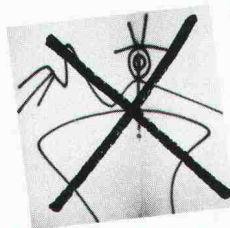
\*auch auf der elektrischen Ausrüstung

Favre informiert über Murflex®:

# Stützend gestalten, gestaltend stützen – Murflex®



Überall, wo ein steiler Abhang  
Unterstützung braucht und erst noch  
ästhetisch aussehen soll,  
ist Murflex® mehr als am Platz.  
Die optimal begrünbare Raumgitter-Konstruktion,  
mit welcher – flexibel –  
entsprechend den örtlichen Gegebenheiten, auch  
Nischen, Abtreppungen  
und Ecken ausgebildet werden können.  
Und – die in Notfällen  
innert Stunden ab Lager  
lieferbar ist.



Sprayer  
haben bei Murflex®  
keine Chance!

Murflex® – auch als Profis  
finden wir es eine tolle Idee.  
Orientieren Sie uns umfassend –  
natürlich auch  
über die günstigen Preise!

Name: \_\_\_\_\_

Vorname: \_\_\_\_\_

Firma: \_\_\_\_\_

Strasse: \_\_\_\_\_

PLZ/Ort: \_\_\_\_\_

Telefon: \_\_\_\_\_

Einsenden an:  
Favre & Cie AG, Zementwarenfabrik,  
8304 Wallisellen

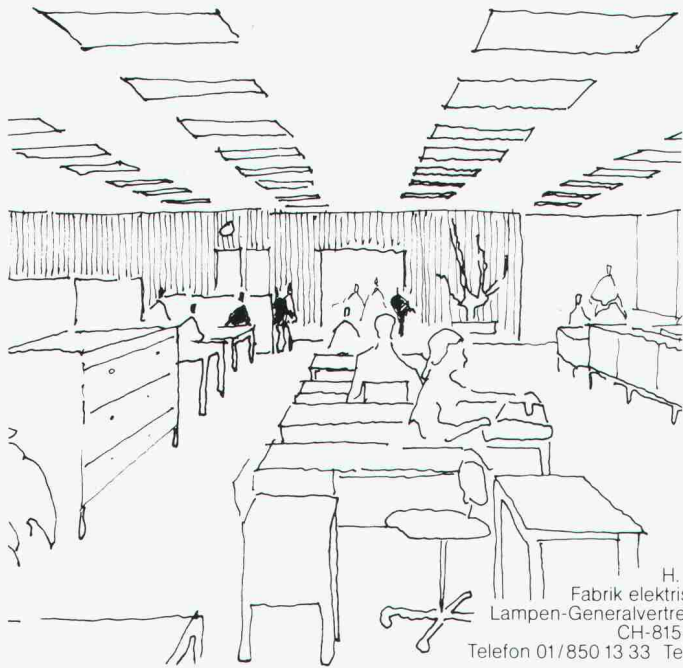
## FAVRE

**Auf uns kann man bauen  
Hoch und Tief**

Favre & Cie. AG Zementwarenfabrik 8304 Wallisellen Tel. 01-830 20 11  
Werke in: 4658 Däniken SO Tel. 062-65 17 17, 5236 Remigen AG Tel. 056-44 10 90, 1897 Bouveret VS Tel. 025-81 23 31  
2542 Pieterlen BE Tel. 032-87 15 34, 8953 Dietikon ZH, Baustoff-Center Limmattal Tel. 01-748 21 55

# Energiesparen beginnt beim Vorschaltgerät

# Opti-Watt\* reduzieren die Verluste um 40%!



- ★ Opti-Watt sind Leuenberger-Vorschaltgeräte der neuen Generation
- ★ Opti-Watt eignen sich für alle Leuchtstoffröhren
- ★ Opti-Watt, mit ihren vernünftigen Abmessungen, lassen sich problemlos in alle Leuchten einbauen
- ★ Opti-Watt sind lieferbar in 20, 40 und 65 Watt

## Wirtschaftlichkeit der Opti-Watt Vorschaltgeräte Am Beispiel eines Bürogebäudes<sup>(1)</sup>

mit 2000 Licht-Brennstunden pro Jahr (250 Tage à 8 Stunden)

Standard Vorschaltgeräte: 2000 Std. à 9,2 W = 18,40 kW h = Fr. 2.75  
 Opti-Watt Vorschaltgeräte: 2000 Std. à 5,5 W = 11,00 kW h = Fr. 1.65  
 Durchschnittl. Einsparung pro Gerät und Jahr = **7,4 kW h = Fr. 1.10\***

\*bis 40% geringere Eigenverluste bei höherer Gerätelebensdauer. In 4 Jahren ist der Gerätemehrpreis amortisiert. Bei einer mittleren Gerätelebensdauer von 20 Jahren können Einsparungen von ca. Fr. 18.- erzielt werden. In einem Bürohaus mit 500 Leuchten ergibt das einen Gewinn von ca. Fr. 9000.-.

(<sup>1</sup> Das Beispiel bezieht sich auf Vorschaltgeräteverlust der 40 Watt Geräte Typ RBww.)

H. Leuenberger AG  
 Fabrik elektrischer Apparate  
 Lampen-Generalvertretung Radium  
 CH-8154 Oberglatt  
 Telefon 01/850 13 33 Telex 53352



# Leuenberger

8008/LL5662

## Bürobeleuchtung! Wir sorgen für Beleuchtungs- Qualität.

Die ATB hat all das, was es für eine mitarbeiterfreundliche, wirtschaftliche Bürobeleuchtung braucht: viel Erfahrung in der Lichttechnik, die erforderlichen Mittel einer seriösen Beleuchtungsplanung, die Bereitschaft, mit ihren Kunden konstruktiv zusammenzuarbeiten, die Sensibilität für ästhetisch ansprechende Lösungen ... und nicht zuletzt: langlebige, energiesparende Lichtquellen und wartungsfreundliche Leuchten.

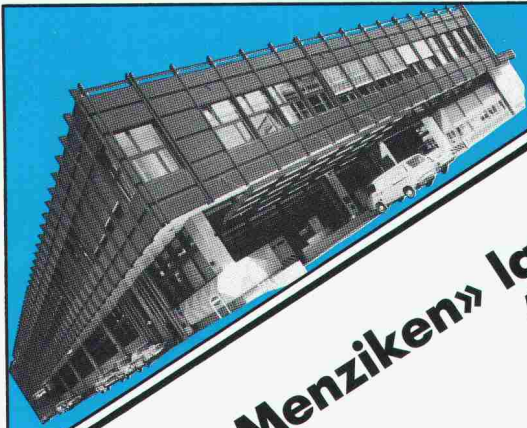
Die ATB ist Vertreter des grössten Lampenherstellers der Welt, der

**GENERAL ELECTRIC®**

# ATB

Aktiengesellschaft  
für technische  
Beleuchtung

Seebergstrasse 1  
8952 Schlieren ZH  
Tel. 01/730 77 11



## «Menziken» lackiert Aluminiumfassaden

In jeder gewünschten Farbe, schön und dauerhaft.  
Mit ausgezeichneten Silikon-Polyesterlacken.  
Wählen Sie eine «Menziken-Lackierung»,  
wählen Sie Telefon 064 70 11 01 Abt. Oberflächentechnik

ALUMINIUM  
AG  
MENZIKEN



Doppelwandige

# Rutz

## Aussenkamine aus Chromnickelstahl

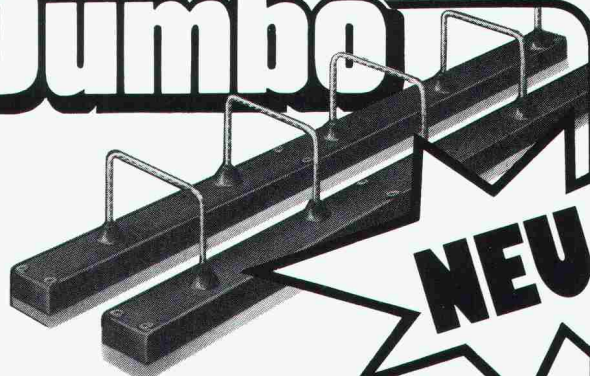
Säure- und rostfest. Freistehend oder in der Fassade verankert.  
Farben: natur matt oder farbig einbrennlackiert. Jede Anlage wird den spezifischen Gegebenheiten wie Kesselleistung, Kaminhöhe, Abkühlung usw. angepasst.  
Vereinbaren Sie eine unverbindliche Besprechung.

### Rutz Kaminbau AG

8153 Rümlang, Wibachstrasse 3, Postfach  
Tel. 01 - 817 13 11

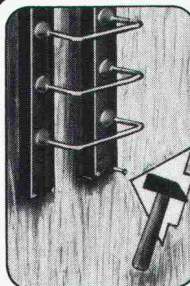


# Dumbe

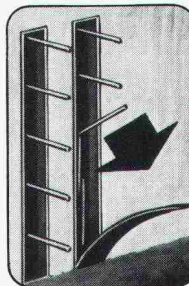


## NEU

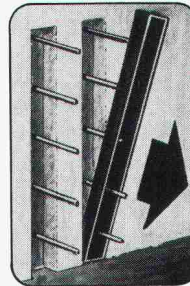
## Armierungsanschlüsse



1. Element auf Schalung nageln



2. Ausschalen  
– Deckel entfernen  
– Eisen ausbiegen



3. Kunststoffbox entfernen – fertig

Betontechnik AG 6210 Sursee Tel. 045 - 21 53 33



## SMUV Bern Verwaltungsgebäude Realisiert mit ALISOL

dem bewährten Profilsystem für energiesparende und unterhaltsfreie Fenster, Türen und Fassaden aus Aluminium.  
Alles Weitere über ALISOL sagt Ihnen gerne unser Verkauf Sonderprodukte.  
Telefon 064 70 11 01

ALUMINIUM  
AG  
MENZIKEN



Generalvertretung  
Schweiz:

**Kork AG**  
5623 Boswil  
Telefon  
057/471144

**Styrodur**  
2000

**BASF**

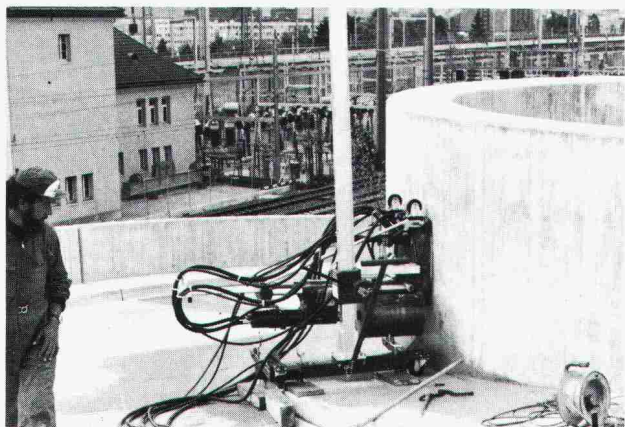
Styrodur 2000 ist ein grün eingefärbter extrudierter Polystyrol-Schaumstoff mit rauher, griffiger Oberfläche ohne Schäumhaut.

**Die grüne Alternative**

## Kuster Bohrunternehmung AG

Gubelstr. 41 Tel. 01/311 66 33 8050 Zürich

**Betonspecht**



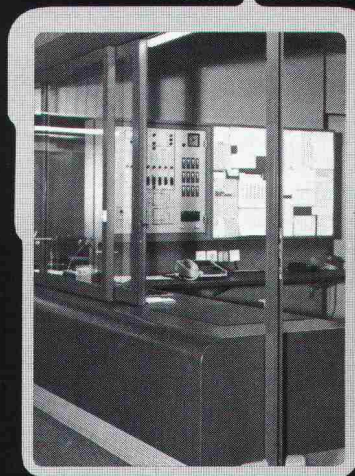
Diamant-Betonbohrungen  
Trockenbohrungen  
Betonfräsen bis 55 cm Tiefe  
Betonpressen bis 1500 t  
Fugenfräsarbeiten  
Abbruch von Beton

Der nahtlose, dauerhafte Schutz für Türen, Fenstersimse, Schalteranlagen, Pultplatten, Sitz-

bänke usw., auch für Feuchträume. Jede beliebige sogar dreiseitig gerundete Form möglich.

## Polyester-Mantel für Holzbauteile

(2-3 mm dick)



absolut wasserfest ●  
hygienisch ● zähelastisch  
● fühlt sich warm an ●  
keine Alterung ● alle  
Unifarben möglich

Dokumentation und  
unverbindliche Beratung  
durch:

Orsopal AG  
5742 Kölliken  
064 43 11 21

**orsopal**

▲ Beispiel: Schalteranlage mit Korpus

# Schicht für Schicht durchdacht, damit Sie sich darauf verlassen können.

Das Fassaden-Aussendämmsystem mit perfekter Technik  
und umfassender Beratung.

**Sarna**  
**Granol**

**Zwei Spezialisten,  
ein System.**

Sarna-Granol AG  
Hochhaus  
6060 Sarnen  
Telefon 041 66 68 66



**Nill Metallbau**  
 8404 Winterthur  
 Rudolf Diesel-Strasse 2  
 Telefon 052 / 29 54 52

**Spülkippen\*** für RKB usw.

**Autarke Steuerung\***  
 dazu, ohne Fremdenergie

**Schwimmende Tauchwände\***  
 für saubere Vorfluter, gegen Öl

**Selbsttätiger Heber**  
 dazu für Spezialfälle

**Drosselschieber\***  
 schwimmergesteuert – immer verstellbar,  
 verstopfungslos, kein Höhenverlust

**Siebe und Siebreinigung\***  
 mit Spülkippen

**Kanalstauwehre**  
 aufblasbar, schnellöffnend

**Realisierung**  
 gewünschter Einrichtungen

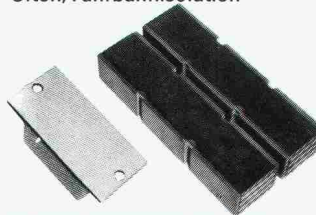
\* = Patent angemeldet oder erteilt

# Schwingungen isolieren Schall dämmen mit Schwab

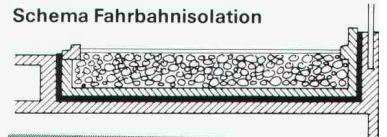


Neues Stellwerk Bahnhof SBB,  
 Olten, Fahrbahnisolierung

Schema Fahrbahnisolierung



**STAHL-GUMMI-Flachlager  
 und Gummimatten**  
 mit hervorragenden  
 Eigenschaften.



Hohe  
 Festigkeit  
 Witterungs-  
 und  
 alterungs-  
 beständig

Anwendungsbereiche: Fundament- und Fahrbahnisolierungen mit Gummimatten, zur Isolierung von Schwingungen, Vibrationen, Stößen und zur Körperschalldämmung.

Unser Lieferprogramm: STAHL-GUMMI-Flachlager, Gummimatten, Maschinenlager und Gummipuffer für die schwingungsisolierende und körperschalldämmende Abstützung von Decken, Wänden, Stützen und Trägern.

Verlangen Sie unsere Schallschutzinformationen mit untenstehendem BON, damit wir Sie fachgerecht beraten können.

**Paul Schwab  
 AG**

**Stahl-Gummi  
 8134 Adliswil**

Säntisstrasse 7, ☎ 01/710 02 22

# Natürlich Tonbodenplatten



**Ausstellung eröffnet**  
 Montag bis Freitag: Bürozeiten  
 Samstag: nach Vereinbarung

Natürliche Materialien. Warme Farbtöne. Beste Eigenschaften auf Bodenheizung. Pflegeleicht und hygienisch. Wir beraten Sie gerne in unserer neuen Ausstellung in Winterthur-Dätttau.

**Keller AG Ziegeleien**

CH-8422 Pfungen ZH  
 052 / 31 10 21

**Ausstellung und Beratung:**  
 CH-8406 Winterthur  
 052 / 22 61 45



## STAHL-GUMMI-Informationen BON

Bitte senden Sie uns Ihre detaillierten Unterlagen

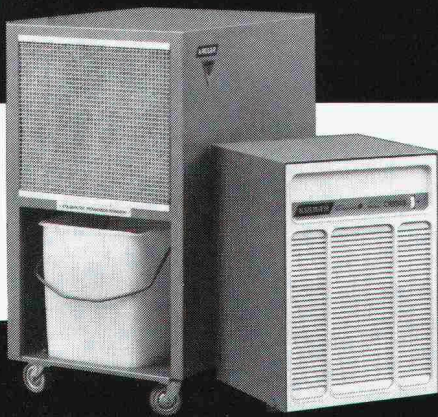
Firmaadresse: \_\_\_\_\_

Gedachte Anwendung: \_\_\_\_\_



SIA  
 SG 7/81





Zur Verhinderung von teuren Feuchteschäden:

# Luftentfeuchter

das bewährte Geräteprogramm für den universellen Einsatz in Kellern, Lagern, Wohnräumen, Zivilschutzanlagen usw. Vollautomatischer Betrieb, sparsamer Stromverbrauch.

Verlangen Sie detaillierte Unterlagen bei:

**Krüger + Co.**  
9113 Degersheim, Telefon 071/5415 44  
Niederlassungen: Oberhasli ZH,  
Hofstetten SO, Münsingen BE,  
Gordola TI, Lausanne

## KRÜGER

**Visura** Treuhand-Gesellschaft  
Société Fiduciaire  
Società Fiduciaria

**Visura** Unternehmensberatung

Massarbeit  
für Mittel- und Kleinbetriebe

Zürich, Aarau, Altdorf, Grenchen,  
Lausanne, Luzern, Olten, St. Gallen, Solothurn, Stans

### Ihr Partner

für sämtliche Blecharbeiten

wie Fensterbänke, Türzargen, Elektroschränke sowie für allgemeine Bauschlosserarbeiten.

#### Unser Maschinenpark:

##### Schlosserei

Scheren 3×2500  
Koordinaten – Nibbeln 3 mm  
Abkanten 3×2500  
mit CNC-Steuerung  
Schneidbrennen  
Schweissen, Hartlöten

##### Mech. Werkstatt

Drehen – Ø 500×1500  
mit Eilgängen  
Fräsen 1150×350  
mit Digitalanzeige  
Bohren radial MK 3  
Flachsleifen 200×600

#### rieder apparatebau ag, urdorf

Birmensdorferstrasse 16, 8902 Urdorf, Telefon 01/734 52 11

18/1-d

# SCHICHTEX GEGEN LÄRM

**SCHICHTEX  
SW**  
unbrennbar

**ZEMTEX  
HOLZWOLLE-  
LEICHTBAUPLATTE**

**BI-AKUSTIK-  
PLATTE**  
normal- und  
feinfaserig

**BI-PYRAMIDEN-  
SCHALLSCHLUCK-  
PLATTE**

**PLANOL-  
AKUSTIKPLATTE**  
unbrennbar

**Bau + Industriebedarf AG**

4104 Oberwil/BL Tel. 061 30 40 30



## reposit ... immer eine Länge voraus fugenlose Bodenbeläge auf Epoxidharzbasis

für: alle industriellen Bauten – Zivilschutzanlagen – Garagen – Labors  
– Garderoben – Schulhäuser – öffentliche Bauten usw.

- Mörtelbeläge – Giessbeläge – Versiegelungen – Imprägnierungen auf Unterlagen aus:
- Beton – Steinholz – Asphalt
- Reposit für:
- Neubauten – Umbauten – Renovationen

### REPOXIT AG

Pflanzschulstrasse 28

8403 Winterthur

Telefon 052 - 29 79 05

## Pfister AG für Türen und Tore aller Art

Türen in Stahl und Aluminium. Fall-, Schiebe- und Hubtore mit oder ohne Motorantrieb. Eigenes technisches Büro.

Verlangen Sie unsere Dokumentation und Beratung.

Pfister AG

Metallbau  
8575 Mauren  
072 44 20 20



## Echte Partnerschaft

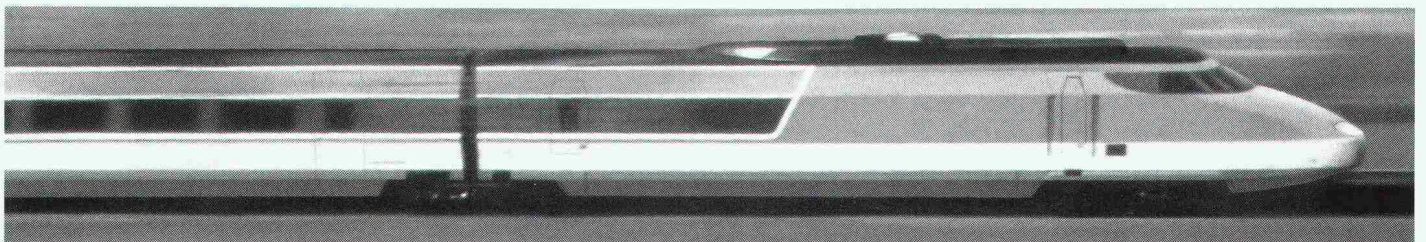
Wenn es um Spindeltreppen geht, sind wir Ihr Partner. Wir haben einen praxiserfahrenen Planungskatalog geschaffen sowie Unterlagen, die Sie Ihrem Bauherrn zur Verfügung stellen können. Von der Planung bis zum fertigen Einbau können Sie auf unsere Erfahrung und auf unser umfassendes Dienstleistungsangebot zählen.

Qualität, Zuverlässigkeit in Ausführung und Termin sowie Unterstützung durch Fachleute sind bei uns keine leeren Worte, sondern ganz einfach eine Selbstverständlichkeit.

Naegeli-Norm AG Betonelemente  
8401 Winterthur Telefon 052 36 14 64

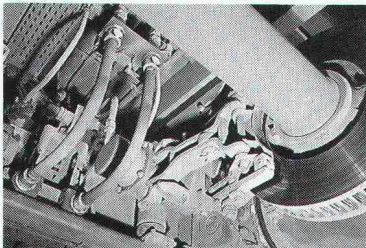
**naegeli-norm**

Verlangen Sie unseren  Planungskatalog 1983  Zeigebuch (zur Ansicht)  Besuch unseres Fachberaters oder besuchen Sie unsere Produktausstellung über ● Spindeltreppen ● Lamellentreppen ● Wendeltreppen ● Fenster- und Türeffassungen.

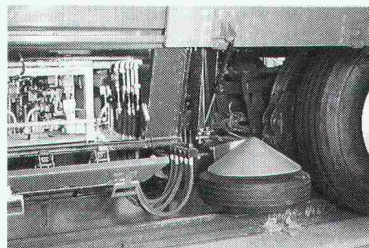


## Mit Stäubli-Schnellkupplungen fahren Sie gut.

Stäubli-Schnellkupplungen bewähren sich in den Druckluftleitungen des französischen Hochgeschwindigkeitszuges TGV ebenso, wie in zahlreichen anderen Anwendungsgebieten der Industrie. Die universell einsetzbare Stäubli-Kupplung wird überall dort verwendet, wo besonderes Vertrauen in die Dichtheit einer Kupplung gesetzt werden muss.



RBE-Kupplungen im Drehgestell des RTG-Zuges der SNCF.



RBE- und RPL-Kupplungen im Apparatkasten sowie zwischen Drehgestell und Wagenkasten der Metro Lyon.



RBS-Sicherheitskupplungen in Druckluftleitungen von Fertigung, Montage und Werkstätten der Industrie.

Stäubli bietet ein vollständiges Programm von Qualitäts-Schnellkupplungen für die Anwendung bei Druckluft, Gasen, Flüssigkeiten, Dampf, Vakuum und Hydraulik.

**STÄUBLI**  
Wirtschaftlichkeit durch Qualität

Stäubli AG,  
Abt. Hydraulik und Pneumatik  
8810 Horgen/Zürich,  
Telefon 01/725 25 11, Telex 52821



Die Schnellkupplung mit dem Knopf

## Stellenangebote

Wir suchen für anspruchsvolle, z. T. öffentliche Aufträge im Raume Biel und Bern einen initiativen

### Bauführer

mit mehrjähriger Erfahrung.

Wir bieten nebst fortschrittlichen Anstellungsbedingungen eine selbständige Tätigkeit in leitender Stellung.

Gerne erwarten wir Ihren Anruf.

**Ruprecht + Strahm**, dipl. Architekt ETH/SIA  
Bahnhofstr. 10, 3232 Ins, Telefon 032 / 83 13 79

Die Nagra erstellt zurzeit auf der Grimsel ein unterirdisches Felslabor, in welchem Messtechniken und Messverfahren zur Ermittlung felsmechanischer und sicherheitstechnischer Parameter erprobt, weiter- oder zum Teil neuentwickelt werden.

In diesem Zusammenhang suchen wir einen

### Ingenieur HTL

vorzugsweise aus der Fachrichtung **Messtechnik**.

#### Die Aufgaben umfassen:

- weitgehend selbständige, örtliche Leitung des Felslabors als Stellvertreter des Projektleiters
- Mithilfe bei der Einrichtung und Durchführung der verschiedenen Untersuchungsverfahren sowie Auswertung in messtechnischen Belangen
- Abfassung von Berichten
- Kontakte zu Behörden sowie Öffentlichkeitsarbeit das Felslabor betreffend, in Absprache mit dem Projektleiter
- längerfristige Mitarbeit an andern Projekten der Nagra

Falls Sie sich von dieser anspruchsvollen Aufgabe angesprochen fühlen, sich über die entsprechende Erfahrung auf dem Gebiet der Messtechnik ausweisen können, eventuell über Englischkenntnisse verfügen, zudem die Mitarbeit in einem kleinen Team schätzen und auf ein angenehmes Arbeitsklima sowie fortschrittliche Sozialleistungen Wert legen, senden Sie uns bitte Ihre Bewerbungsunterlagen.



**Nagra**

Nationale Genossenschaft  
für die Lagerung radioaktiver Abfälle  
Parkstrasse 23, 5401 Baden

Für interessante Aufgaben im Hoch- und Tiefbau suchen wir initiative und zuverlässige

### Tiefbauzeichner Stahlbetonzeichner

Stellenantritt sofort oder nach Vereinbarung.

Gerne erwarten wir Ihren Anruf.



**Walter Egger**  
Ingenieurbüro für Hoch- und Tiefbau  
Gstaadstrasse  
3792 Saanen, Telefon 030 / 4 21 36

## YTONG®

bringt neue Ideen auf den Bau

Für den Vertrieb unserer **YTONG-Steine** und **Montagebauteile**, sowie einer Produktneuheit, den **Thermo-panzer**, ein sensationelles Wärmedämmsystem für Alt- und Neubauten, suchen wir einen **freien Mitarbeiter** als

### Berater mit Baupraxis

In unserem Unternehmen sind Sie für die Produkteberatung und deren Instruktion auf der Baustelle zuständig. Ihre Kunden sind Architekten, Fassadenspezialisten, Gipser- und Maurergeschäfte.

#### Was erwarten wir von Ihnen?

Erfahrung als Berater mit Baupraxis, Durchsetzungsvermögen und sicheres, gepflegtes Auftreten. Idealalter: 25-35 Jahre.

#### Wir bieten:

- ausbaufähige Position
- überdurchschnittliche Verdienstmöglichkeit
- viel Platz für Eigeninitiative

#### Sind Sie unser Mann?

dann senden Sie uns Ihre Bewerbung mit Foto an:

**YTONG®**  
**ZÜRICH AG**

Kernstrasse 37  
Herr J. Stirnemann  
8004 Zürich  
Tel. 01/242 30 80



Die

## Walliser Elektrizitätsgesellschaft AG

sucht

# DIREKTOR

- Bedingungen:**
- Dipl. Ingenieur HTL oder dipl. Ingenieur ETH, Nationalökonom, Jurist oder gleichwertige Ausbildung;
  - Technische Kenntnisse und praktische Erfahrung im Bereich der Energiewirtschaft;
  - Erfahrung in Organisations- und Verwaltungsfragen

**Muttersprache:** Deutsch oder Französisch, mit guten Kenntnissen der zweiten Amtssprache

**Stellenantritt:** 1. Januar 1984 oder nach Übereinkunft

**Pflichtenheft und Gehalt:** Sachbezügliche Auskünfte erteilt die Eingabestelle

Die Kandidaten sind gebeten, ihre Dienstferte (handschriftlicher Begleitbrief, Lebenslauf, Zeugniskopien, Lohnforderungen und Referenzen) bis am 15. September 1983 an die Walliser Elektrizitätsgesellschaft AG, zuhänden des Präsidenten des Verwaltungsrates, Postfach 209, 1951 Sitten, zuzustellen.

Für die Bearbeitung vielfältiger Probleme auf dem Gebiet der Wasserstrassen und der Wasserkraftnutzung suchen wir auf 1. November 1983 oder nach Vereinbarung einen

## dipl. Bauingenieur ETH

Neben Fragen des Verkehrswasserbaus (Rheinschiffahrtstrasse unterhalb Rheinfeldens, schweizerische Wasserstrassenprojekte) sind auch technische Aspekte bei Wasserkraftnutzungen zu bearbeiten. Eignung und Verständnis für die Pflege guter Beziehungen mit Behörden, Organisationen, Fachverbänden und Privaten im In- und Ausland werden vorausgesetzt. Kenntnisse der Amtssprachen erwünscht.

Schriftliche Bewerbungen mit den üblichen Unterlagen sind zu richten an das

### Bundesamt für Wasserwirtschaft

Personaldienst

Effingerstrasse 77, 3001 Bern, Tel. 031 / 61 54 69/49

## Danzeisen + Voser + Forrer

Architekturbüro, St. Gallen

Wir bearbeiten zurzeit Aufträge für Geschäftshäuser, Wohnüberbauungen, Industriebauten, Schulen, Spitalbauten usw.

Zur Ergänzung unseres Mitarbeiterstabes suchen wir einen gut ausgewiesenen

## Bauführer

für Kostenvoranschlag, Ausschreibung, Rechnungswesen und Bauleitung.

Wir bieten zeitgemässe Anstellungsbedingungen. Unser Büro ist der Pensionskasse SIA/STV/BSA/FSAI angeschlossen.

Wenn Sie Interesse haben, in einem unserer kleinen Teams mitzuarbeiten, melden Sie sich bitte telefonisch oder schriftlich, wir empfangen Sie anschliessend gerne zu einer Besprechung.

**Danzeisen+Voser+Forrer, Architekturbüro  
Vadianstr. 46, 9001 St. Gallen, Tel. 071/22 23 52**

Wir befassen uns mit der Herstellung und Montage von vorgefertigten, schlaffen und vorgespannten Betonelementen.

Zur Verstärkung unseres Teams suchen wir einen jüngeren Mann, der an einer äusserst vielseitigen Arbeit interessiert ist. Wir denken dabei an einen

## dipl. Bauingenieur ETH oder HTL

### Die Tätigkeit umfasst:

- Statikaufgaben für Projekte und Ausführung
- interne und externe Beratung
- Ausarbeitung von Projektvorschlägen
- Akquisition
- Devisunterlagen, Kalkulation
- Spezialaufgaben

### Wir erwarten:

- gute Statikkenntnisse
- einige Jahre Praxis
- Erfahrung mit Kleincomputern
- Erfahrung in der Vorfabrikation erwünscht

Eintritt: so bald als möglich.

Ihre Bewerbung mit den üblichen Unterlagen wird absolut vertraulich behandelt.

**ELEMENT AG VELTHEIM**



5106 Veltheim

Telefon 056 / 43 15 18

26/14-b

Suchen Sie eine interessante, langfristige Tätigkeit in einem mittleren, aufgeschlossenen und dynamischen Architekturbüro in Zürich als

## Bautechniker/ Bauführer (Architekt HTL)

für Detailplanung, Ausführungsvorbereitung (Devisierung usw.) und Bauführung eines grösseren, öffentlichen Bauvorhabens des Gesundheitswesens mit mehrjähriger Realisierungszeit?

Falls Sie bereit sind, eine anspruchsvolle, weitgehend selbständige Aufgabe in unserem kameradschaftlichen Team zu übernehmen, dann erwarten wir gerne Ihre schriftliche Bewerbung unter Chiffre SIA 627 an IVA AG, Postfach, 8032 Zürich.

Wir suchen für die umfassende Bearbeitung individueller Einfamilienhäuser (Siedlung)

## Architekt HTL oder Bautechniker

Fachleute mit Erfahrung und Interesse an Entwurf und Ausführung wenden sich an

### atelier ps

Schwendimann + Spitzer, dipl. Architekten ETH/SIA  
8604 Volketswil, Telefon 01 / 945 66 58

Wir suchen für unser Ingenieurbüro in Fribourg per sofort oder nach Übereinkunft

## Abwasseringenieur

mit Erfahrung in Kanalisations- und Abwassertechnik für interessante Projekte von Abwasseranlagen.

### Wir bieten:

- interessante, abwechslungsreiche, weitgehend selbständige und verantwortungsvolle Tätigkeit,
- den Anforderungen entsprechende Anstellungsbedingungen, angenehmes Arbeitsklima, Dauerstelle.

Wir erwarten Ihre Bewerbung unter Chiffre 17.536154 Publicitas AG, 1701 Freiburg.



Wir suchen für unsere Abteilung **Generalunternehmung** zur Teamergänzung für Einsatz im Raume Zürich

## Bauführer

für die *selbständige* Ausführung von anspruchsvollen Hochbauprojekten.

### Aufgaben:

- Devisierung
- örtliche Bauleitung
- Termin- und Kostenkontrolle
- Ausmassarbeiten
- Rapportwesen
- Rechnungswesen/  
Bauberechnung

### Anforderungen:

- Architekt HTL oder Hochbauzeichner mit mehrjähr. Baupraxis und guten Kenntnissen im Innenausbau
- Verhandlungstalent
- Eintritt Herbst 1983

### Wir bieten:

- interessante und vielseitige Tätigkeit
- zeitgemässe Anstellungsbedingungen mit guter Personalausstattung

Herren, die entsprechende Ansprüche an fachliches Können, selbständiges und exaktes Arbeiten erfüllen, sind höflich eingeladen, ihre Bewerbung einzureichen oder sich direkt mit unserem Personalchef telefonisch in Verbindung zu setzen.

7/04 \*

**AG Heiner Hatt-Haller**  
HOCH- UND TIEFBAU-UNTERNEHMUNG  
Bärengasse 25, 8022 Zürich, Tel. 01/211 87 40

Gesucht auf Architekturbüro in Zürich

## junger dipl. Architekt ETH junger Architekt, Modellbauer junger Hochbauzeichner

Anfragen sind erbeten an Chiffre 12 622, Mosse Annoncen AG, Postfach, 8025 Zürich.

Wir suchen einen erfahrenen

## Baustatiker ETH/HTL und Eisenbetonzeichner

für anspruchsvolle Bauvorhaben.

Wir freuen uns auf Ihre Bewerbung.

**Ingenieurbüro W. Stauffacher AG**, Postfach 50, 5734 Reinach  
Telefon 064 / 71 43 22

Wir suchen

## Architekten ETH/HTL oder Bauzeichner

mit praktischer Erfahrung in Projektbearbeitung und Bauausführung von öffentlichen und privaten Bauvorhaben.

Eintritt nach Vereinbarung.

Ihre Bewerbung richten Sie bitte an:

**Werner Egli + Hans Rohr**, Architekten BSA/SIA  
Im Rüteli 5, 5405 Baden-Dättwil, Tel. 056 / 83 18 83

Wir suchen einen vielseitig interessierten jüngeren Österreicher

## Dipl.-Ingenieur (TH)/ Ingenieur (HTL)

für Planung und Bauleitung von Abwasseranlagen. Gründliche Fachkenntnisse und Berufserfahrung in der Schweiz erwünscht.

Wir freuen uns auf Ihre schriftliche Bewerbung mit den üblichen Unterlagen.

**Zivilingenieurbüro Dipl.-Ing. O. Sprenger**  
6071 Aldrans, Innsbruckerstr. 17a, Tel. 05222-41231

Kleines Ingenieurbüro im Hoch- und Tiefbau in Zürich 6 sucht

## dipl. Bauingenieur ETH

Als Projektleiter für Hochbauprojekte mit Kenntnissen im Tiefbau.  
Schweizer Bürger, 6 bis 8 Jahre Praxis, selbständig, der einen Stab von 6 bis 10 Mitarbeitern leiten kann, wird eine ausbaufähige Dauerstelle geboten.

Bewerbungen mit kurzem handschriftlichem Begleitbrief unter Chiffre SIA 624 an IVA AG, Postfach, 8032 Zürich.

26/18-b

## Stellengesuche

Zu zielbewusster Auseinandersetzung mit

### Architektur- und Planungsproblemen

**biete ich Ihnen:**

mehrfährige Erfahrung im In- und Ausland (F):  
*als Architekt HTL:* in Entwurf, Devisierung (BKP) und Ausführung, pers. Wettbewerbserfolge  
*als Planer DIUUP:* Regional-, Orts- und Quartierplanungen  
38jährig, sehr gute Referenzen, Sprachen: D und F, (bilingue) I und E, in ungekündigter Stellung in F.

**Wer bietet als Gegenleistung:** anspruchsvolle Tätigkeit in leitender Position, interessantes Arbeitsgebiet, ausbaufähige Stelle (Partnerschaft), angenehmes Arbeitsklima.

Angebote unter Chiffre SIA 630 an IVA AG, Postfach, 8032 Zürich.

## Ingenieur, Hydrologie, Hydrogeologie

Diplom 1980, 29, NI/D/E/F.  
Erfahrung in EDV und mathematischer Modellierung. Stellenantritt nach Vereinbarung.

Zuschriften unter Chiffre SIA 628 an IVA AG, Postfach, 8032 Zürich.

## Diverses

Erfahrener und gewissenhafter

### Bauführer

ist kurzfristig in der Lage, einen Bauleitungsauftrag zu übernehmen, auch Teilleistungen oder Ferienablösung, WK usw.

Zuschriften unter Chiffre SIA 625 an IVA AG, Postfach, 8032 Zürich.

26/22-b

Zu verkaufen

## 1 Dumper

4-Rad-Antrieb, Dreiseitenkipper, neu revidiert

Telefon 063 / 59 10 80

## Baudirektion der Stadt Bern

Hochbauamt

# Projektwettbewerb Altersheim Steigerhubel Bern

Die Baudirektion der Stadt Bern, vertreten durch das Hochbauamt, veranstaltet einen öffentlichen Projektwettbewerb gemäss Ordnung SIA 152 zur Erlangung von Entwürfen für den Neubau eines Altersheimes Steigerhubel in Bern.

### Bedingungen

Teilnahmeberechtigt sind Fachleute, welche ihren steuerpflichtigen Wohn- oder Geschäftssitz seit mindestens 1. Januar 1982 in der Einwohnergemeinde Bern haben. Zur Ausrichtung für 6 bis 7 Preise sowie für allfällige Ankäufe steht ein Betrag von Fr. 57 000.- zur Verfügung.

Abgabetermin für die Pläne: 9. Dezember 1983  
Abgabetermin für das Modell: 23. Dezember 1983

### Informationsmöglichkeiten

Der Entwurf zum Wettbewerbsprogramm kann beim Hochbauamt der Stadt Bern eingesehen werden ab 4. Juli 1983, montags bis freitags, von 8.00 bis 11.45 Uhr bzw. 13.30 bis 17.45 Uhr. Der Programmentwurf kann auch schriftlich bestellt werden durch Einsenden eines adressierten und mit Fr. -.70 frankierten Rückantwortkuverts (Format C4) an das Hochbauamt der Stadt Bern, Zieglerstrasse 62, 3007 Bern.

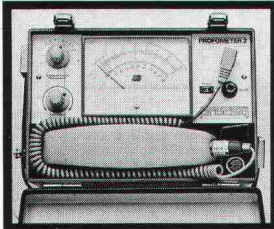
### Teilnahme

Teilnahmeberechtigte Fachleute können sich beim Hochbauamt der Stadt Bern bis spätestens 15. Juli 1983 (Poststempel) schriftlich für die Teilnahme am Wettbewerb anmelden. Sie hinterlegen gleichzeitig eine Depotgebühr von Fr. 300.-, zahlbar auf Postcheckkonto 30-5588, Baudirektion der Stadt Bern, mit dem Vermerk «Projektwettbewerb Altersheim Steigerhubel - Konto 9.20.55.2». Dieser Betrag wird nach Einreichung eines zur Beurteilung zugelassenen Entwurfes zurückerstattet.

### Bezug der Unterlagen

Die Wettbewerbsunterlagen können durch fristgerecht angemeldete Fachleute zwischen dem 15. und 31. August 1983, montags bis freitags, von 8.00 bis 11.00 Uhr bzw. 13.30 bis 17.00 Uhr, beim Hochbauamt der Stadt Bern gegen Vorweisung der Postquittung für die Depotgebühr abgeholt werden. Ein Versand der Unterlagen erfolgt nicht.

**Der Stadtbaumeister:  
Ueli Laedrach**



## PROFOMETER

Armierungs- und Metallsuchgerät für die genaue, zerstörungsfreie Prüfung der Stahlbewehrung in fertigen Bauwerken.

## proceq

PROCEQ SA  
Riesbachstrasse 57  
CH-8034 Zürich  
Telefon 01/47 78 00  
Telex 53 357 proce ch

### Gartenarchitekt

Origineller Gartenarchitekt projiziert, erstellt Ausführungspläne und bespricht private und öffentliche Grünanlagen für Bauherren und Architekten, die Wert auf attraktives Grün legen.

Telefon G: 491 01 10 von 8-12 Uhr  
P: 361 76 28 von 20-22 Uhr

26/22 b

**Neuheit!** Vorbei mit dem leidigen Bemalen oder Stempeln der reservierten Parkplätze!

### Jetzt gibt es Wechselrahmen

mit einzelnen Nummernplatten, die beliebig zusammengestellt werden können.  
Wetterfeste Ausführung. Einfache Montage, für Wand und freistehend.  
Besichtigung und Beratung durch den Hersteller

Mechanische Werkstätte  
**Enrico Bernasconi, Oberwilerstrasse 8, 4106 Therwil**  
Tel. 061 / 73 65 33

### S.I.A.-Haus AG in Zürich

## Dividendenzahlung

Die heutige Generalversammlung unserer Gesellschaft hat die Dividendenzahlung für das Geschäftsjahr 1982 festgelegt:

Dividende pro Inhaberaktie à nom. Fr. 1000.- Fr. 70.-  
abzüglich 35% eidg. Verrechnungssteuer Fr. 24.50  
netto Fr. 45.50

Der Coupon Nr. 10 unserer Aktien wird ab 4. Juli 1983 bei sämtlichen schweizerischen Niederlassungen der Schweiz. Kreditanstalt spesenfrei eingelöst.

**Der Verwaltungsrat**

**Inserate bitte frühzeitig aufgeben!**



### Baustatikprogramme auf Commodore und Sirius

Durchlaufträger, ebene und räumliche Stab- und Fachwerke, elast. geb. Balken, Trägerrost, Finite-Element-Platten usw.

**Wulf Seele, Ing. SIA, Flurstr. 44, 2544 Bettlach, 065 / 55 21 43**

13/08 g



**HTL Brugg-Windisch**  
(Ingenieurschule)

## Nachdiplomstudium Raumplanung 83/84

**Programm:** Grundlagen und Methoden, praktische Anwendung

**Dauer:** November 1983 bis Oktober 1984

**Anmeldung:** HTL Brugg-Windisch,  
5200 Windisch, Telefon 056 / 41 63 63

VERBIA AG, Froburgstrasse 15,  
4600 Olten, Telefon 062/210641

# VERBIA

Laufend auf dem dichtesten Stand der Technik:  
mit **VEROPLAN®** und **BIKUTOP®**

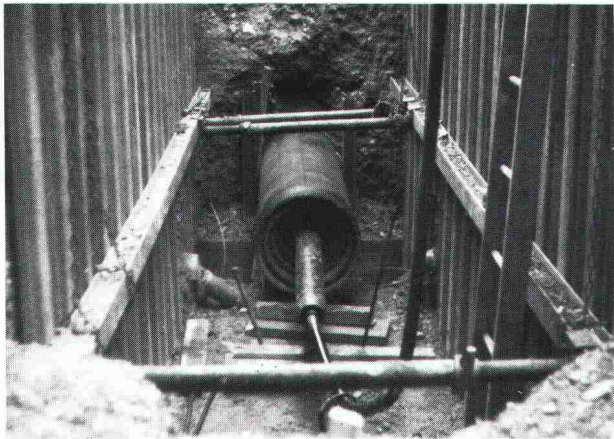
31	WIR	finite elemente fuer:
32	RECHNEN	flachdecken,
33	FUER SIE	bodenplatte elast.bett.
34		luftschutz nach tws
35	=====	incl. bemessung und
6" 36	ELEKTRONISCH	fe-ausdruck
37	=====	
38		rahmen eben + raeumlich
39		traegerroste
40	guenstig	fachwerke
41	und	usw.
7" 42	schnell	
43		
44		ARTHUR FRICK AG.
45		ELEKTRONISCHES RECHNEN
46		9496 BALZERS 075/41174
47		

# BETONELEMENTE

Zürcher Ziegeleien  
Tel. 01-468 2111

J. Schmidheiny + Co. AG  
Tel. 071-22 32 62

Baustoffe AG Chur  
Tel. 081-24 46 46



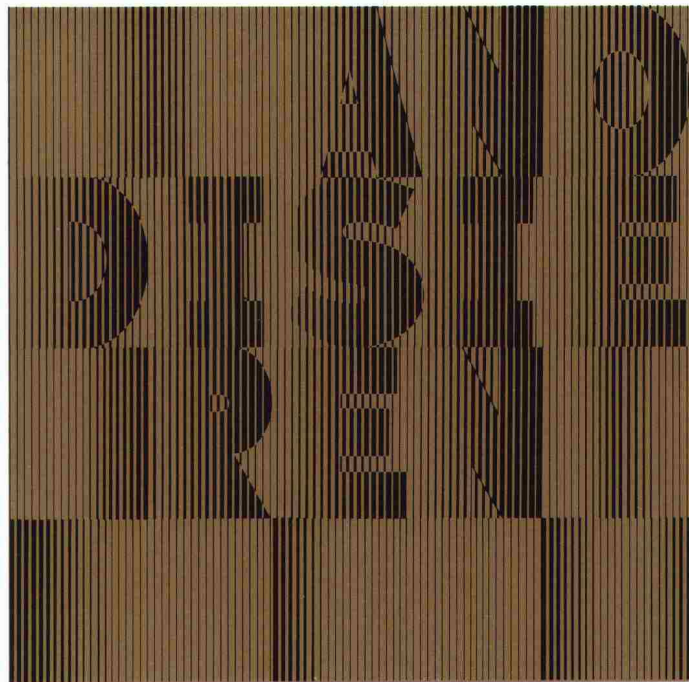
Beratung – Projektierung – Ausführung von  
 Horizontalbohrungen  
 Horizontalstossarbeiten  
 Stahl- und Eternitrohre bis  $\varnothing$  1000mm  
 Grabenfräsarbeiten  
 Sportplatzentwässerungen  
 Diamant- und Kernbohrungen  
 Auswechseln von Gas- und Wasserleitungen  
 Hausanschlüsse

# Trenchag

Horizontalbohrungen

8305 Dietlikon /ZH  
 Telefon 01/833 22 05

Riedenerstrasse 13



anodisieren  
 von Aluminiumbauteilen heisst

dekorativ bauen  
 dauerhaft schützen

Weitere Informationen über Anodisieren erhalten Sie beim  
 Sekretariat des VSA – Verein Schweizerischer Anodisierbetriebe  
 c/o Fides Treuhandgesellschaft, Bleicherweg 33,  
 Postfach 656, 8027 Zürich; Telefon 01 202 78 40

## Weil sich die Parkhaus- benützer auf dem Weg in die Waschstrasse immer verirrten, rief man eines Tages bei Sauber + Gisin an.

Der Weg zur Waschstrasse war so  
 verschlungen, dass die meisten Autofahrer auf  
 der Suche danach entweder beim Ölwechsel  
 oder unversehens bei der Ausfahrt landeten.  
 Sauber + Gisin löste dieses Problem mit einem  
 elektronisch gesteuerten Parkleitsystem.  
 Rasch und zielsicher.

Schliesslich haben wir auf allen  
 Gebieten, die mit Elektrotechnik und Elek-  
 tronik zusammenhängen, eine Erfahrung, die  
 nur wenige aufweisen können. Eine Erfahrung,  
 die Sie sich zunutze machen sollten. Ganz  
 gleich, ob es um Parkhaussteuerungen,  
 Verkehrsanlagen, Löt-, Verbindungs- oder  
 Antriebstechnik, Gesamtenergie- oder  
 Notstromanlagen, Energieberatung oder ganz

einfach um Installationen geht.

Wer mit Sauber + Gisin zusammen-  
 arbeitet, darf sicher sein, eine optimale Lösung  
 zu bekommen.

Wann rufen Sie uns an, damit wir  
 zusammen auch Ihr Problem lösen können?

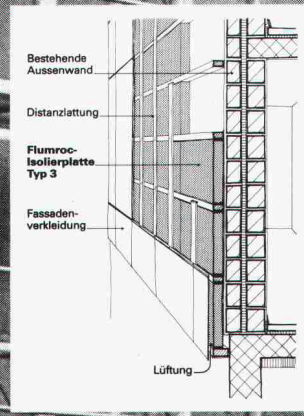
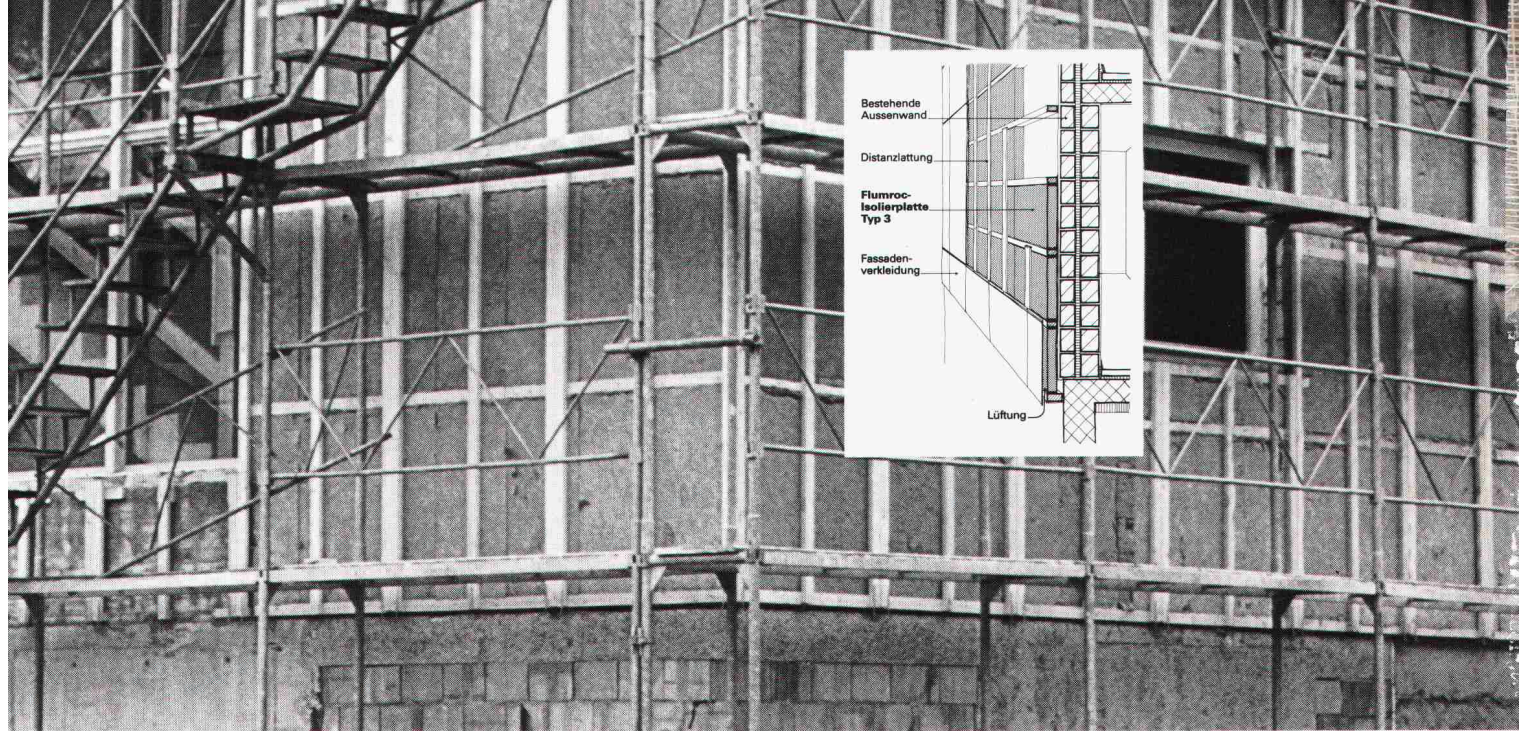
### SAUBER + GISIN

Kaum zu glauben, was man mit Strom alles machen kann.

Sauber + Gisin AG, 8034 Zürich  
 Höschgasse 45, Telefon 01-252 70 70

Ein Unternehmen der **WMH** – Walter Meier Holding AG



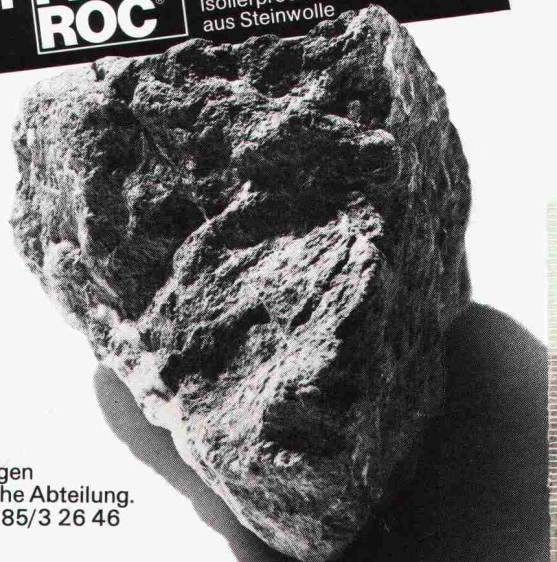


# Flumroc-Isolierplatten Typ 3 für die vielseitig vorzügliche Wärmedämmung hinterlüftet verkleideter Fassaden.

Zwischen Aussenwand und der hinterlüftet vorgehängten Fassadenverkleidung bewirken Flumroc-Isolierplatten Typ 3 einen fugenlos dichten, dampfdurchlässigen Wärmeschutz – einem Mantel gleich. Die optimale Strukturdicke dieser Steinwollplatten garantiert jahrzehntelange Resistenz gegen Erosion und Faserabbau auf der stets von Zugluft betroffenen Oberfläche. Ausserdem: Im Brandfall wird die unbrennbare Steinwolle weder Feuer zwischen Stockwerken übertragen noch tropfend abschmelzen.

Was aus Stein ist, bleibt wie Stein. Darum sind Flumroc-Isolierstoffe aus Steinwolle von dauerhafter Resistenz gegen Fäulnis, Chemikalien und beugen Brandgefahren vor. Rund 25 verschiedene Standardprodukte in vielen Dimensionen und Ausführungen ermöglichen die funktionell optimale Isolierung aller Bauteile. Innen und aussen, vom Keller bis zum Dach.

Ein Haus ist mehr wert mit einer **FLUM ROC** Isolierung  
Isolierprodukte aus Steinwolle



Wenden Sie sich für Unterlagen oder einen Rat in Isolierungsfragen an unsere anwendungstechnische Abteilung. Flumroc AG, 8890 Flums, Tel. 085/3 26 46