

**Zeitschrift:** Schweizer Ingenieur und Architekt  
**Herausgeber:** Verlags-AG der akademischen technischen Vereine  
**Band:** 101 (1983)  
**Heft:** 40

## Werbung

### Nutzungsbedingungen

Die ETH-Bibliothek ist die Anbieterin der digitalisierten Zeitschriften. Sie besitzt keine Urheberrechte an den Zeitschriften und ist nicht verantwortlich für deren Inhalte. Die Rechte liegen in der Regel bei den Herausgebern beziehungsweise den externen Rechteinhabern. [Siehe Rechtliche Hinweise.](#)

### Conditions d'utilisation

L'ETH Library est le fournisseur des revues numérisées. Elle ne détient aucun droit d'auteur sur les revues et n'est pas responsable de leur contenu. En règle générale, les droits sont détenus par les éditeurs ou les détenteurs de droits externes. [Voir Informations légales.](#)

### Terms of use

The ETH Library is the provider of the digitised journals. It does not own any copyrights to the journals and is not responsible for their content. The rights usually lie with the publishers or the external rights holders. [See Legal notice.](#)

**Download PDF:** 01.04.2025

**ETH-Bibliothek Zürich, E-Periodica, <https://www.e-periodica.ch>**

# Schweizer Ingenieur und Architekt

Verlags-AG der Akademischen-technischen Vereine

Erscheint wöchentlich

101. Jahrgang 29. September 1983 Heft 40/83

Offizielles Organ:

Schweizerischer Ingenieur- und Architektenverein (SIA)

Gesellschaft Ehemaliger Studierender der ETH Zürich (GEP)

Schweizerische Vereinigung Beratender Ingenieure (ASIC)

## Redaktion

«Schweizer Ingenieur und Architekt»

Rüdigerstrasse 11  
Postfach 630, 8021 Zürich  
Tel. (01) 201 55 36

Redaktoren:

Kurt Meyer, Chefredaktor

Bruno Odermatt,  
dipl. Arch. ETH/SIA

Bruno Meyer  
dipl. Bauing. ETH/SIA

Druck:

Offset + Buchdruck AG

Nachdruck von Bild und Text,  
auch auszugsweise, nur mit Zu-  
stimmung der Redaktion und  
mit genauer Quellenangabe

## Abonnemente

Schweiz:

1 Jahr Fr. 154.—  
½ Jahr Fr. 80.50  
Einzelnummer Fr. 6.—

Ausland:

1 Jahr Fr. 165.—  
½ Jahr Fr. 86.—  
Einzelnummer Fr. 7.—

Postcheck: «Schweizer Ingenieur und Architekt», 80-6110 Zürich  
Ermässigte Abonnemente für Mitglieder der GEP, des BSA, der  
ASIC, für Studenten und Mitglieder des STV

SIA-Mitglieder erhalten die Zeitschrift direkt durch das **SIA-Generalsekretariat** zugestellt. **Adressänderungen** sind deshalb dorthin  
mitzuteilen: Selnaustr. 16, Postfach, 8039 Zürich, Tel. (01) 201 15 70

**SIA-Normen und Dokumentationen** sind **allein beim SIA-Generalsekretariat** erhältlich, wo auch diesbezügliche Auskünfte er-  
teilt werden: Selnaustr. 16, Postfach, 8039 Zürich, Tel. (01) 201 15 70

## Anzeigenverwaltung

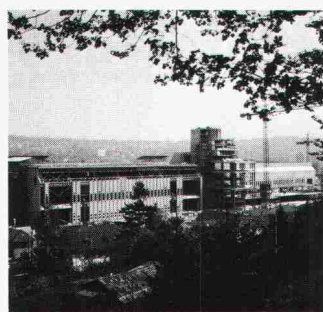
Iva

IVA AG für internationale Werbung

Hauptsitz:  
Mühlebachstr. 43  
8032 Zürich  
Tel. (01) 251 24 50

Filiale Lausanne:  
23, rue du Pré-du-Marché  
1004 Lausanne  
Tel. (021) 37 72 72

## zum Titelbild



Post-Betriebs-Zentrum,  
Schlieren-Mülligen (Zürich)

Bauherrschaft: Generaldirektion  
PTT, Hochbauabteilung 2, Bern  
Architekten: Planungsgemein-  
schaft Theo Hotz AG + Partner,  
Zürich

Metallbauplanung und Projekt-  
management: Geilinger AG,  
8401 Winterthur

Ausführung in Arbeitsgemein-  
schaft mit sechs weiteren Metall-  
baufirmen

### Geilinger-Metallbauplanung und Projektmanagement

Als erfahrene Metallbauer sind  
wir für die Ausarbeitung von Vor-  
studien, Ausschreibungs- und  
Ausführungsunterlagen an-  
spruchsvoller Metallbauobjekte  
unter Einbezug der bauphysikali-  
schen Gesichtspunkte besonders  
qualifiziert.

Unser im In- und Ausland an  
Grossobjekten entwickeltes Pro-  
jektleitungssystem gewährleistet  
eine optimale Auftragsabwick-  
lung.

Für das Post-Betriebszentrum  
Schlieren-Mülligen wurde uns die  
gesamte Fassaden- und Metall-  
bauplanung, sowie die Ausarbei-  
tung der Submissionsunterlagen  
übertragen. Als federführende  
Firma der ARGE Metallbau PBZ  
Mülligen sind wir für die Abwick-  
lung des Fassadenauftrages im  
Ausmass von 30 000 m<sup>2</sup> verant-  
wortlich.

Geilinger AG  
Departement Metallbau  
8401 Winterthur

## Inhalt

### Stahlbau

- Umbau und Torneubau der Werft 2 im Flughafen Zürich.  
Von *Fritz Weinmann* und *Paul Huber*, Zürich, und *Willi  
Altenburger*, Bülach 933
- Rundhallen in Stahl. Von *Otto Haueter*, Würenlingen 938
- Neuartige Dachkonstruktion im Stahlhochbau. Entwurf  
und Ausführung einer Lagerhalle in Münchwilen AG.  
Von *Santiago Calatrava*, Zürich 942
- Rohrleitungsbrücke über die Limmat bei Turgi. Von  
*Heinz Knecht*, Zürich, und *Hans Rudolf Holenweg*,  
Würenlingen 947
- Stahlbau nach Brandfall. Rascher Wiederaufbau der  
Maschinenhalle VI der Karton- und Papierfabrik Deisswil  
AG. Von *Franz Koch* und *Konrad Huber*, Winterthur 950
- Antennenträger in Stahl. Mehrzweckgebäude der PTT auf  
dem Titlis. Von *Peter Hufschmid*, Brugg 952
- Satelliten-Schutzhaube für die Trägerrakete Ariane 4. Von  
*Bernard D'Acremont*, Vevey 955
- Die Schweizerische Zentralstelle für Stahlbau im Dienste  
des qualitäts- und kostenbewussten Bauherrn. Von *Urs  
Wyss*, Zürich 957

### Umschau

Bau eines Sonnenobservatoriums auf Teneriffa. Edelstahl-  
behälter für Entsorgung. Werkstoffe im Test 959

### Preise

Europäische Stahlbaupreise. Prix Pritzker pour l'archi-  
tecte I.M. Pei 959

### Buchbesprechungen

Verbundträger im Hochbau (*Ernst Studer*). Oberflächen-  
schutz von Stahlkonstruktionen (*Stefan Zingg*). Manual  
of stressed skin diaphragm design (*Michel Crisinel*) 960

### Nekrologe

Zum Tod von Werner Jegher-Schlerff. Von *Hans Marti* 961

### Wettbewerbe

Concours international «The Peak» à Hongkong 962

Schützenmattareal in Olten. Geschäfts- und  
Wohnbebauung Alte Landstrasse 44, Zollikon 963

### Umschau

Mitteilungen des REG. Überzogene Begrenzung der  
Forschungsförderung. Abnehmende Forschungstätigkeit  
der Verkehrsingenieure 964

### SIA-Mitteilungen

Innovation – ein Wagnis 964

### Braune Seiten

Wettbewerbe. Aus Technik und Wirtschaft B 153/154

Aus Technik und Wirtschaft. Firmennachrichten,  
Tagungen, Weiterbildung B 155/156

## Ingénieurs et architectes suisses

Adresse: 27, av. de Cour, 1007 Lausanne

No 19/1983

Tableau des concours B 97

Congrès B 98

EPFL B 98

Expositions B 98

Vie de la SIA 357, 360

### Architecture

Les bienfaits du temps  
pour l'architecture et le  
travail de l'architecte, par  
*Franz Fuëg* 345

### Bibliographie

350, 353, 357, B 100

### Gestion énergétique

Taux d'aération mini-  
maux. Programme de re-  
cherche de l'Agence inter-  
nationale de l'énergie –  
Annexe IX, par *Hans Urs* 351

Actualité 353, 356, 357

### Matériaux

Mortier à maçonner por-  
tant la désignation «mor-  
tier à prise retardée», par  
*Christoph Weder* 354

Carnet des concours B 99

Produits nouveaux B 99

Documentation générale B 100



**Wie mancher Arbeitstag  
ist Ihnen schon  
ins Wasser  
gefallen?**





**Setzen Sie nicht auf die Wetterkarte. Sondern lieber auf Stotmeister.**

In den Monaten mit einem «r», in denen man punkto Wetter mit allem rechnen muss, die Temperatur sinkt und obendrein noch Nebel über der Landschaft hängt, wird das Arbeiten an Aussenfassaden kritisch. Vor allem wenn man die einfachsten Handwerksregeln missachtet und wichtige Zusammenhänge ausser Acht lässt.

Es ist eine unumstössliche Tatsache, dass in den Frühlings- und Herbstmonaten (mit Durchschnittstemperaturen um 10°C und hoher Luftfeuchtigkeit) ein Verputz an der Fassade länger offen bleibt.

Die Konsequenz: Bis zur vollständigen Durchtrocknung des Deckputzes muss dieser vor Witterungseinflüssen geschützt werden. Damit sich das Resultat seriöser Arbeit nicht in Wasser auflöst.

**Als besonderes Zeichen dafür, dass Ihnen Stotmeister nicht nur bei Sonnenschein zur Seite steht, offerieren wir Ihnen jetzt unsere praktischen Gerüstplanen zum besonderen «Wetterfrosch-Preis». Bestellen Sie bei dieser Gelegenheit auch gleich unsere Produktinformationen, und Sie werden sehen: Das einzige, was wir Ihnen nicht liefern können, ist das ideale Wetter.**



**Coupon**

- Schicken Sie uns Informationen über die umfangreiche STO-Produktpalette.
- Schicken Sie uns Ihre «Wetterfrosch-Offerte» für STO-Gerüstplanen.

Name/Firma \_\_\_\_\_

Zuständig \_\_\_\_\_

Adresse \_\_\_\_\_

Einsenden an: Stotmeister AG, 8172 Niederglatt.

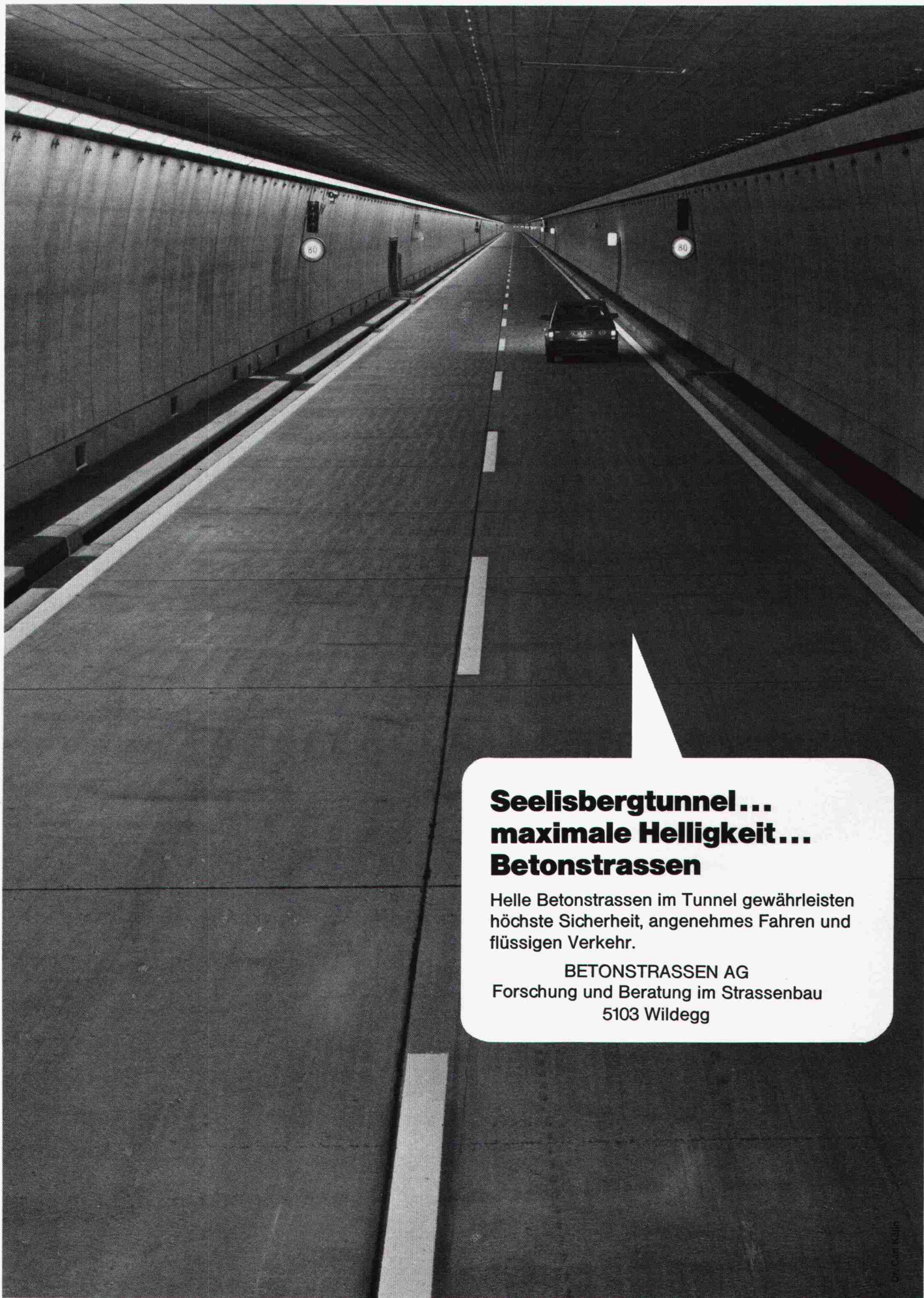
Vollwärmeschutz-Systeme  
Kunstharzputze  
Dispersionsfarben  
Betonsanierungs-Systeme



**Die Bauhaut ist von**

**Stotmeister AG**  
Südstrasse 14  
8172 Niederglatt  
Tel. 01/850 37 65





**Seelisbergtunnel...  
maximale Helligkeit...  
Betonstrassen**

Helle Betonstrassen im Tunnel gewährleisten höchste Sicherheit, angenehmes Fahren und flüssigen Verkehr.

BETONSTRASSEN AG  
Forschung und Beratung im Strassenbau  
5103 Wildegg



# Der Stein

**goporit**

Der schalungsfreie Schweizer Baustein mit System, der an **keine Fixmasse** gebunden ist.

**goporit**

k-Wert (unverputzt) nach SIA 180/1

**k = 0,28 W/m<sup>2</sup> K**

Isolationsdicke 120 mm  
Mauerwerkgesamtdicke 25 cm

**goporit**

Massivbauweise – mit grosser Speichermasse.

**goporit**

Bauphysikalisch richtiger Aufbau durch asymmetrische Anordnung der Isolations-schichten.

**goporit**

Baustellengerechte, robuste Ausführung, rasch und problemlos geschosshoch versetzt.

Verkauf und Ausführung ausschliesslich über Baugeschäfte. Wir geben Ihnen gerne Ihren goporit-Fachmann in Ihrer Nähe bekannt. goporit – der Vergleich macht Sie sicher!  
**Oder kennen Sie einen Isolierbaustein, der mit besseren Argumenten aufwarten kann?**

Weitere gonon-Qualitätsprodukte:  
gopor T/SE-Trittschallisolationsplatte  
gonon Isolations-Unterdach  
gonon – der interessante Partner am Bau

**gonon**

gonon  
Kunststoffwerk AG  
CH-8226 Schleitheim SH  
Telefon 053/6 47 21  
Telex 76723 gonon-ch

Ja, ich interessiere mich für die rasche und problemlose Bauweise mit goporit.  Ich wünsche weitere Informationen  Ich wünsche eine persönliche Beratung

Name \_\_\_\_\_  
Strasse \_\_\_\_\_  
PLZ/Ort \_\_\_\_\_  
Telefon \_\_\_\_\_



# Sumicom.

**Kleincomputer, alles inbegriffen,  
im Dienste von Architekten und  
Ingenieure, die  
für Bauprojekte  
verantwortlich  
sind.**

**A**uf EDV umstellen, ohne zusätzliche Kosten zum Grundpreis befürchten zu müssen?

Heute ist dies möglich. Sumicom bietet ein neues Konzept für Verantwortliche von Bauprojekten. Ein Konzept, das nichts offen lässt, ein Konzept, das alle Aspekte berücksichtigt, die für eine einsatzbereite Anlage nötig sind.

## **Eine vollständige Lösung**

**1.** Der Kleincomputer Sumicom SC20 mit Zentraleinheit, Schweizer Normtastatur, hochauflösendem 8-Farbenbildschirm, integriertem Drucker; kurz, ein zeitgemässer und leistungsfähiger Computer, der unter CP/M<sup>R</sup> arbeitet.

**2.** Das von Schweizer Architekten entwickelte Programm «Kostenkontrolle im Bauwesen» ist äusserst benutzerfreundlich. Es erlaubt eine volle Ausnutzung des 8-Farbenbildschirms und erleichtert damit die Arbeit.

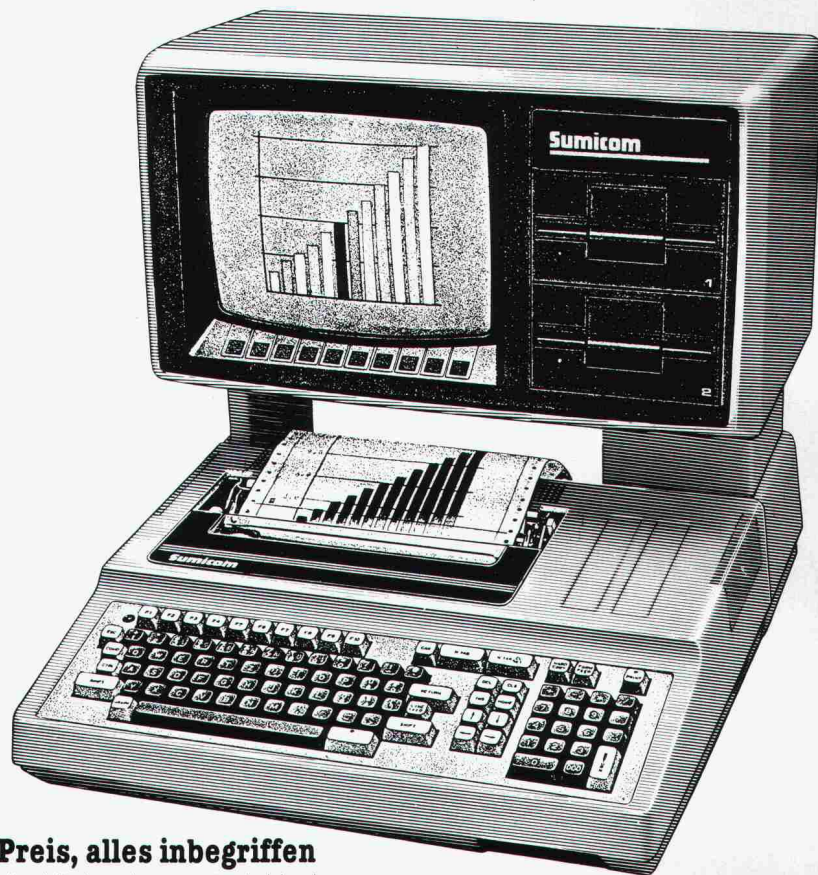
**3.** Die Anwenderausbildung für Computer und Programme, vor und nach der Lieferung.

**4.** Das Verbrauchsmaterial: Disketten sowie Papier für den Drucker.

**5.** Die erweiterte Garantie von 12 Monaten für das ganze System.

**6.** Der Wartungsvertrag für die ersten 12 Monate, der auch bedienungsfehlerbedingte Schäden einschliesst.

**7.** Fachmännische Unterstützung: die Sumicom-Spezialisten für Hard- und Software stehen jederzeit zur Verfügung.



## **Fester Preis, alles inbegriffen**

Das «Architektenkonzept», inklusive alle vorgenannten Leistungen, mit einem zusätzlichen Schnelldrucker (Modell SP 83A, 120 Zeichen/Sekunde) kostet

**Fr. 21.650.-** alles inbegriffen.

## **Das Programm «Kostenkontrolle im Bauwesen»**

Dieses Programm bietet als wichtigsten Bestandteil eine perfekte Baustellenabrechnung. Klar und einfach zu führen. Es erlaubt zudem – dank einer geschickten Methode – Voranschläge und eingegangene Verpflichtungen zu verwalten und Begründungen für nachfolgende Revisionen zu speichern. Die voraussehbaren Investitionskosten können also jederzeit genau ermittelt werden.

## **Andere Sumicom-Programme**

Sumicom bietet zudem Programme, die sich in allen Branchen einsetzen lassen:

- Finanzbuchhaltung **Fr. 2 550.-**
- Textverarbeitung **Fr. 950.-**
- Adressverwaltung **Fr. 800.-**

In Vorbereitung, für Architekten und Ingenieure:

- Offertverwaltung
- Auftragsindividuelle Betriebsbuchhaltung

## **Fragen Sie nur, wir scheuen die Antwort nicht!**

Für Zusatzinformationen wenden Sie sich bitte an Sumicom, Tel. 022/82 77 00, oder schreiben Sie an Sumicom SA, 10, rue de Veyrot, 1217 Meyrin.

# Sumicom

**Kleincomputer mit Vernunft**

# büfa

**3.-7. Oktober 1983 – Basel  
Halle 25 – Stand 571  
Tel. 061/26 45 29.**

**Donnerstag, 6. und Freitag, 7.:  
spezielle Demonstrationen  
für Architekten.**



# Telefonieren. «In aller Ruhe.»



## **schallschluckend + formschön.**

Auch Telefon-Schallschluckhauben dürfen formschön sein. Und sich farblich in die Umgebung integrieren, ohne dass es mehr kostet.

Wir führen eine breite Modellreihe: vom klassischen Schallschluck-Wandelement über die transparente Telefonhaube bis zur eleganten, freistehenden Sprechstation für PTT-Münzautomaten. In den verschiedensten Farben und Formen. **In jeder Preislage.**

Wir beraten Sie gerne.

Tramonda. Ein Unternehmen  
der ISOLECTRA International



## **tramonda**

I.B. Tramonda AG  
8820 Wädenswil  
Schönenbergstrasse 33

**Telefon: 01/780 74 75**

**3.-7. Oktober an der Büfa, Halle 17, Stand 221**



# Decken ohne Schalen, ohne Armieren, ohne Spriessen. Ganz neu.



*Spfriedschnitz!*

Wenn beim Deckenbau grosse Spannweiten überbrückt werden müssen, gibt es oft genug Ärger. Schliesslich sind Arbeiten wie Schalen, Armieren oder Spriessen kein Schleck. Und oft genug geht viel Zeit verloren. Also Geld.

Wer sich das heutzutage nicht leisten will, sollte wissen, dass es jetzt endlich eine Alternative gibt. Von BRUN in Luzern. Die Hohlplatten System Spancrete, die mit fabrikmässiger Präzision vorgefertigt und vorarmiert sind. Drauflegen. Vergiessen. Geld sparen.

Die Rechnung geht auch auf lange Sicht auf. Benützt man Spancrete-Hohlplatten als Wand, sind beste Isolationen möglich.

*Spfriedschnitz!*, das ist etwas für uns.  
Bitte senden Sie mir rasch alles über die neue BRUN-Hohlplatte, System Spancrete.

SIA

Firma \_\_\_\_\_

Name \_\_\_\_\_

Adresse \_\_\_\_\_

Bitte einsenden an Elementwerk Brun AG Luzern  
Postfach, 6020 Emmenbrücke

Elementwerk Brun AG Luzern  
Mooshüslistrasse  
Postfach, 6020 Emmenbrücke  
Telefon 041-55 16 16

**BRUN**



# Sieben Extras

## Auf keines sollten Sie verzichten

**TROCAL®**  
Kunststoff-Fenster

Dahinter  
steht  
Dynamit  
Nobel

Bauherren haben gelernt, kritisch zu sein. Mit Recht verlangen sie, dass ihr investiertes Geld langfristig gut angelegt ist. Sie fordern bewährte Erzeugnisse. Dynamit Nobel, einer der grossen Hersteller von Kunststoffen für das Bauwesen, bietet Ihnen 7 Extras und unsere Partner in der Schweiz offerieren Ihnen zusätzlich umfassende technische Beratung, Planungshilfe für Schalldämmung, Energieeinsparung und kostengünstige Konzeption. Übrigens unsere Schweizer Partner sind renommierte Fenster-



fabrikanten, die seit mehr als 15 Jahren schon unser TROCAL-System verwenden und bei denen die Fertigung und Montage durch geschultes Fachpersonal erfolgt; eine Voraussetzung für handwerkliche Qualität.

TROCAL hat sich in der Schweiz längst durchgesetzt. Wir von der Dynamit Nobel und unsere Schweizer Verarbeiter bieten Ihnen mehr:

Extras, die Ihnen Sicherheit geben – ohne Extrakosten.

### Unsere Verarbeiter und Partner in der Schweiz:

- Häring & Co. AG Rheinstrasse 41b, 4402 Frenkendorf, Tel.: 061/94 59 41
- Kike-Bau AG 8854 Siebnen SZ, Tel.: 055/64 28 82
- Mangola + Cie. 48, route du Bois-des-Frères, 1219 Aire (Genève), Tel.: 022/96 61 11
- Ruegsegger AG Mönchaltorferstrasse, 8625 Gossau, Tel.: 01/9 35 10 72
- Schenk & Cie AG Bittertenstrasse 265, 4702 Oensingen, Tel.: 062/76 14 44

### Zuständiger Außendienstmitarbeiter für die Schweiz:

Roderich Kramer,  
Brahmsweg 11, D-7890 Waldshut-Tiengen 1,  
Tel.: 077 51/26 06

Dynamit Nobel AG · Geschäftsbereich Bauwesen  
Verkauf Fenster · Postfach 12 09 · D-5210 Troisdorf  
Tel.: 0 22 41/85 31 95

Dynamit Nobel AG · Geschäftsbereich Bauwesen · Verkauf Fenster  
Postfach 12 09 · D-5210 Troisdorf · Tel.: 0 22 41/85 31 95

SIA d 40 83

### Beratungs-Scheck

- Ja, wir sind an Ihrem „Fenster mit Extras“ interessiert und bitten um weitere Informationen.
- Bitte vereinbaren Sie mit uns ein unverbindliches Gespräch nach vorheriger telefonischer Anmeldung.
- Tel.-Nr. \_\_\_\_\_
- Herrn/ Frau/ Frl. \_\_\_\_\_ verlangen.

Firma/Name \_\_\_\_\_

Straße \_\_\_\_\_

PLZ/Ort \_\_\_\_\_



# PHILIPS



SPART 75% STROM  
BRENNT 5x LÄNGER  
PASST IN JEDE NORMALE  
FASSUNG.

## Gut.

## Besser. Philips SL\*.

Philips SL\*-Lampen sparen, im Vergleich zu herkömmlichen Glühbirnen, 75% Strom. Bei gleichem Licht. Und sie brennen 5mal länger.

Ob stilvolle Innenbeleuchtung oder wartungsintensive Außenbeleuchtung. Überall dort, wo bis heute Glühbirnen mit Normalgewinde brannten, können Sie jetzt mit den neuen SL\*-Lampen von Philips Strom sparen. Ob SL\*-9 Watt, SL\*-13 Watt, SL\*-18 Watt oder SL\*-25 Watt, die SL\*-Lampe bringt Glühbirnen aus der Fassung.

Verlangen Sie unseren ausführlichen SL\*-Prospekt.  
Philips AG, Abt. Licht, Postfach, 8027 Zürich

### Philips SL\*. Energiesparen im besten Licht.



# Bauen in Stahl – Bauen mit

# LAIS

## **LAIS bietet Ihnen ein umfassendes Know-how.**

Erfahrene Ingenieure und Techniker überwachen das Bauvorhaben von der ersten Planungsphase bis zur Bauübergabe. Ihre Erfahrung bei Entwurf, Planung, statischen Berechnungen, Konstruktion sowie Auftragsabwicklung garantiert optimierte Lösungen, individuell auf die Kundenwünsche abgestimmt.

## **Rationelle Fertigungsmöglichkeiten garantieren kurze Termine.**

**LAIS** hat alle Voraussetzungen für die moderne Fertigung von Stahlbaukonstruktionen. Wir verarbeiten Schweisskonstruktionen bis zu einem Stückgewicht von 50 t.

## **LAIS hat alle Versandmöglichkeiten.**

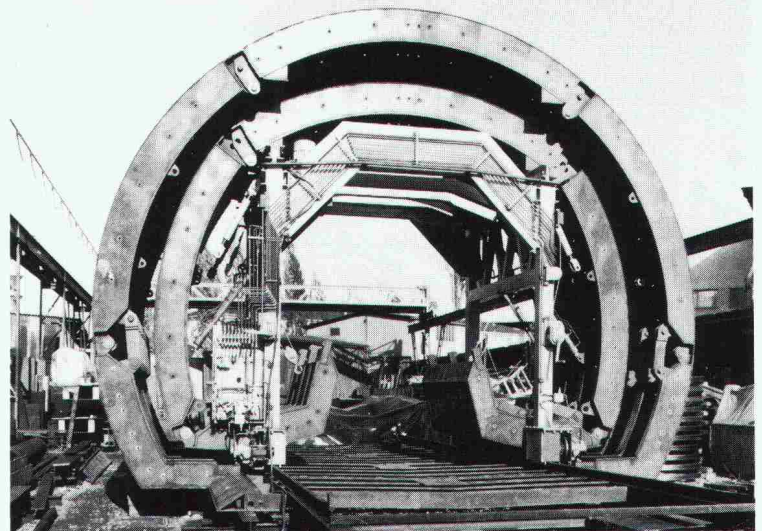
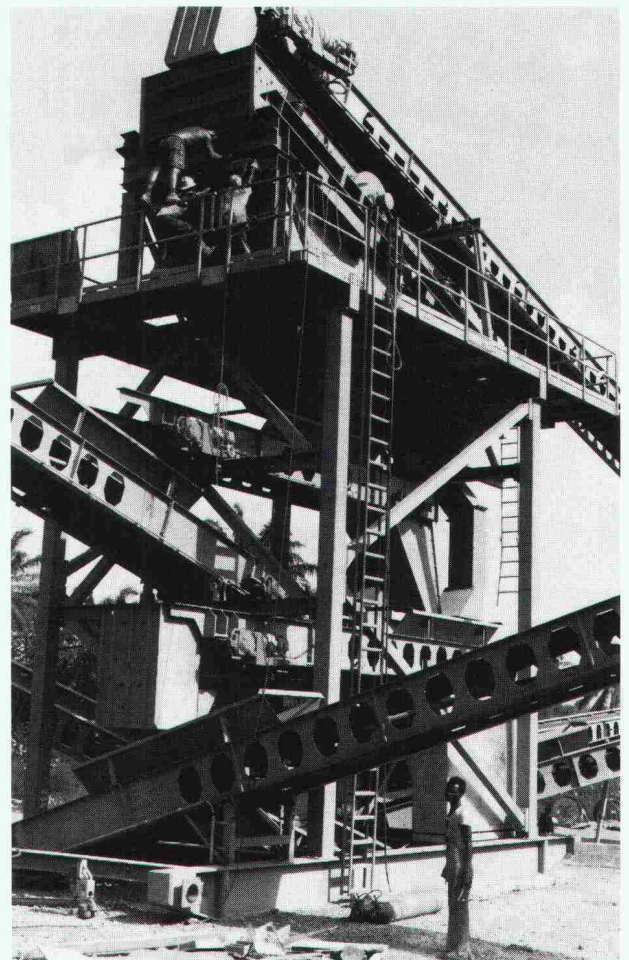
Gleisanschluss und direkte Verlademöglichkeit auf Schiffe. Die erfahrene Versandabteilung ermittelt die jeweils günstigste Versandmöglichkeit durch LKW, Bahn oder Schiff.

## **LAIS-Montagetrupps arbeiten fachgerecht und termingetreu.**

Auch in der Planung und Ausführung von Montagen hat **LAIS** eine umfassende Erfahrung. Die erfolgreiche Abwicklung von Bauvorhaben im In- und Ausland ist dabei unsere beste Referenz.

## **Unsere weiteren Aktivitäten:**

- Schiffbau, Schiffsreparaturen  
Ostermann-Propellerservice  
Greiferreparaturen
- Förderanlagen für Schütt- und Stückgüter  
innerbetriebliche Transportanlagen  
Aufbereitungs- und Entstaubungsanlagen
- Tunnelbaugeräte
- eigene mechanische Werkstätte



# LAIS

**STAHLBAU  
BASEL**

Lais AG, 4013 Basel, Schlachthofstrasse 10  
Telefon 061/57 77 77, Postfach, Telex 63296



# Wer macht was?

## Abdichtungen

KUNSTSTOFF-TECHNIK  
Aktienges. Himmler, 8041 Zürich  
Frymannstr. 15, Tel. 01/482 88 88

## Architekturmodelle

ATELIER 7, M. Fricker  
Klosbachstrasse 123, 8032 Zürich  
Tel. 01/47 92 67

KREBSER MODELLBAU  
Dorfstrasse 8, 8307 Effretikon  
Tel. 052/32 10 16

Lüchinger Modellbau  
9113 Degersheim, Tel. 071/54 15 22

H. Schalk, 8050 Zürich  
Thurgauerstr. 70, Tel. 01/302 64 11

Werner Schnüriger, 8953 Dietikon  
Moosmattstr. 16, Tel. 01/740 27 57

Modellbau Zaborowsky  
Inhaber D. Raffainer  
Neumarkt 10, 8001 Zürich  
Tel. 01/252 22 16

## Bauaustrocknung

Roth-Kippe AG, 8045 Zürich  
Gutstrasse 12, Tel. 01/461 11 55

## Bauberatung/ Bauadministration

Terminplanung und Kostenüberwachung

IBB/Institut für Bauberatung, 8002 Zürich  
C. F. Meyer-Strasse 14, Tel. 01/201 36 56  
Geschäftsstellen in: Genf, Lausanne

## Baugrunduntersuchungen

BBL Baulaboratorium AG  
4132 Muttenz/Basel, Tel. 061/61 33 14

DR. HUGO BUSER AG  
Geologisches Büro  
8834 Schindellegi, Tel. 01/784 42 39  
8049 Zürich, Tel. 01/56 77 56  
4410 Liestal, Tel. 061/91 53 81  
9000 St. Gallen, Tel. 071/27 56 27

CSD COLOMBI SCHMUTZ DORTHE AG  
3097 Liebefeld/Bern, Tel. 031/53 64 12  
1066 Epalinges, Tel. 021/32 73 41  
1700 Fribourg, Tel. 037/22 76 66  
5000 Aarau, Tel. 064/24 66 22  
4410 Liestal, Tel. 061/91 24 28

GEOTEST AG  
(s. Geologie - Geotechnik - Geophysik)

K+S P. KIEFER + R. STUDER AG  
4153 Reinach BL, Tel. 061/76 94 76

SIEBER CASSINA + Partner  
Beratende Geologen und Ingenieure  
8008 Zürich, Tel. 01/252 75 60  
4600 Olten, Tel. 062/22 65 85  
3073 Gümliigen, Tel. 031/52 52 31

TERREXPERT AG  
Baugrund, Baumaterial,  
Baumethoden  
Stauffacherstr. 130, 3014 Bern  
Tel. 031 / 42 62 22

## Berechnungen mit Datenverarbeitung

Fides Rechenzentrum, 8002 Zürich  
Bleicherweg 33, Tel. 01/202 78 40.  
Geschäftsstellen in:  
Basel, Bern, Genf, Lausanne.

## Boden-Isolierelemente

System Legatherm und GANTNER  
Leganorm AG, Feldstrasse 31  
8400 Winterthur, Tel. 052/25 26 16

## Bolzenschweisstechnik

Betonanker + Kopfbolzendübel  
NELSON-Bolzenschweisstechnik  
8004 Zürich, Tel. 01/242 33 66

## Erschütterungs-Messungen

CSD AG (s. Baugrunduntersuchungen)  
GEOTEST AG  
(s. Geologie - Geotechnik - Geophysik)  
HEIERLI AG, Ingenieurbüro  
Culmannstrasse 56, 8033 Zürich  
Tel. 01/363 06 60

K+S P. KIEFER + R. STUDER AG  
4153 Reinach BL, Tel. 061/76 94 76

## Faltwände - Holzfalttüren

Lienhard Söhne AG, 8038 Zürich  
Albisstr. 131, Tel. 01/482 12 90

## Fassadenplanung

Metallbau-Planung J. F. Meyer  
6006 Luzern, Seeburgstr. 20  
Tel. 041/31 20 88

## Fassadenverkleidungen

SCHNEIDER MONTAGETECHNIK AG  
9204 Andwil  
Tel. 071/85 62 71, Telex 71 762  
Dach- und Fassadenverkleidungen  
aus Profilblech in Stahl und Alu  
für Industriebauten, Büro- und  
Lagergebäude, Hochregallager,  
Sporthallen

## Feuchtigkeitsmessgerät

H. T. Hauenstein AG, Finkelerweg 32  
4144 Arlesheim/Basel  
Tel. 061/72 10 60

## Fräsen und Schleifen von Asphalt und Beton

James Zerbini, 4612 Wangen b. Olten  
Tel. 062/32 57 33

## Geologische Beratung

GEOLOGIEBÜRO  
DR. J. F. SCHNEIDER  
Baugrunduntersuchungen, Hydro-  
geologie, Geothermik, Rohstoff-  
gewinnung, Bodensondierungen  
8439 Mellstorf/AG, Tel. 056/53 13 00

## Geologie - Geotechnik - Geophysik

CSD AG (s. Baugrunduntersuchungen)  
GEOTEST AG  
3052 Zollikofen, Tel. 031/57 20 74  
9008 St. Gallen, Tel. 071/24 87 10  
8955 Oetwil a.L., Tel. 01/748 26 85  
1785 Cressier FR, 1037 Etagnières

## Geotechnik

Dr. H. Halter, dipl. Ing. ETH/SIA  
Beratung- und EDV-Berechnung im  
Grundbau, Erdbaulabor  
Ekkehardstr. 25, 8006 Zürich  
Tel. 01/362 56 28

Ingenieurbüro G. Mugglin AG  
Beratung, Untersuchungsprogramme,  
Planung, Berechnung, Überwachung  
in Grundbau, Bodenmechanik und  
allgemeinem Tiefbau. Bolleystr. 29,  
8006 Zürich, Tel. 01/251 48 62

## Geologie - Geotechnik - Hydrologie

Elektrowatt Ingenieurunternehmung  
AG, Abteilung für Baugeologie,  
Geothermie, Foundationstechnik,  
Hydrologie, Wasser- und Energie-  
wirtschaft, Dämme.  
Bellerivestrasse 36, 8022 Zürich,  
Tel. 01/251 62 61, intern 2376

## Gitterroste

Hähn Diagonal-Gitterroste  
Otto Wyss  
St. Georgenstr. 68, 8400 Winterthur  
Tel. 052/22 50 78, Telex 76415

## Holzschutzmittel

Dr. R. Maag AG, 8157 Dielsdorf  
Tel. 01/853 12 55  
Color xex, Xerotin, Xylosan

## Industrie-Vorhänge

Carl Sigerist AG  
8207 Schaffhausen, Tel. 053/3 06 66

## Injektionen

KUNSTSTOFF-TECHNIK  
Aktienges. Himmler, 8041 Zürich  
Frymannstr. 15, Tel. 01/482 88 88

RENESCO Bautechnik AG  
8112 Otelfingen, Tel. 01/844 31 71

## Isolier-Dachelemente

Bau+ Industriebedarf AG  
4104 Oberwil BL, Tel. 061/30 40 30  
SCHICHTEX-Isolierbaustoffe

## Isolierunterdach GANTNER

Leganorm AG, 8400 Winterthur  
Feldstr. 31, Tel. 052/25 26 16

## Kunststoffe

steba kunststoffe - 8808 Pfäffikon SZ  
Tel. 055/48 44 50  
POLYU® Polycarbonat-Verglasungs-  
system (4fach = K-Wert etwa 1,3),  
Doppel- und Dreifachstegplatten aus  
Acryl/Polycarbonat/PVC,  
GFK-Lichtplatten, Lichtkuppeln

## Lärmbekämpfung

Schneider+Co. AG, 8401 Winterthur,  
Im Hölzli 26, Tel. 052/89 21 21  
Technische Akustik / Engineering

## Lärmexpertisen

BMP Dr. Pelli + Co., 8027 Zürich  
Splügenstrasse 3, Tel. 01/202 21 51  
Aussenlärmrechnungen, Projek-  
tierung von Schutzmassnahmen

## Lärmschutz

Siegfried Keller AG, Wallisellen  
Lärmschutz Büro und Lager:  
Zürichstr. 38, 8306 Brütisellen  
Tel. 01/833 02 81

## Materialprüfung

BBL Baulaboratorium AG  
4132 Muttenz/Basel, Tel. 061/61 33 14  
LPM AG, Beinwil a. See, Tel. 064/71 55 64  
Beratung u. Engineering im Bauwesen  
Qualitätssicherung, Schadengutachten  
und Baustoffexpertisen

## Mauerentfeuchtungen

ANDEREGG Mauersanierungen AG  
9011 St. Gallen, Tel. 071/23 65 64

RENESCO Bautechnik AG  
8112 Otelfingen, Tel. 01/844 31 71

## Metallbau

Ernst Schweizer AG, 8047 Zürich  
Tel. 01/52 69 10  
Werk: 8908 Hedingen, Tel. 01/761 60 22  
Metallfassaden, Metallfenster,  
Metalltüren, Schutzraumbauteile,  
normierte Bauteile  
Sonnenenergie-Anlagen  
Briefkästen, Holz-Metallfenster



# Fachfirmen- verzeichnis

## Metallbau

Surber-Metallbau AG, 8004 Zürich  
Hohlstrasse 211, Tel. 01/42 87 87  
Metallfassaden, Metallfenster,  
Schallschutzfenster, Metalltüren,  
Brandschutzabschlüsse

## Metall-Normtüren

Brander AG, 8162 Steinmaur  
Tel. 01/853 06 22

## Natursteine

P. De Zanet + Co. AG  
8730 Uznach, Tel. 055/72 28 44

J. und A. Kuster, Steinbrüche AG  
8807 Freienbach, Tel. 01/784 25 25

## Pendeltüren

Carl Sigerist AG  
8207 Schaffhausen, Tel. 053/3 06 66

## Pfahlprüfungen

GEOTEST AG  
(s. Geologie - Geotechnik - Geophysik)

GRUNDBAUBERATUNG AG  
(s. zerstörungsfreie Betonprüfungen)

## Pumpen

GRUNDFOS-PUMPEN AG  
CH-8305 Dietlikon  
Telefon 01/833 33 77, Telex 59928

HÄNY & CIE. AG, Pumpenfabrik  
8706 Meilen, Tel. 01/925 11 31

HUS Dickstoffpumpen AG  
8226 Schleithelm  
Tel. 053/6 41 33, Telex 76 479

PUMPENBAU SCHAFFHAUSEN AG  
8200 Schaffhausen, Tel. 053/4 30 21

K. Rüttschi AG, Pumpenbau, 5200 Brugg  
Tel. 056/41 04 55, Telex 54 233

SOMMER SCHENK SUISSE  
Pumpenbau, 5213 Villnachern  
Tel. 056/43 13 63

## Schallschutz- und Schwingungstechnik

Angst + Pfister, 8052 Zürich  
Thurgauerstr. 66, Tel. 01/301 20 20

## Schaumstoff-Streifen

zur Fugen-Hinterfüllung  
Schaumstoff AG, 8303 Bassersdorf  
Geerenweg 4, Tel. 01/836 61 14

## Schnellverschlusskupplungen

STÄUBLI AG, 8810 Horgen,  
Tel. 01/725 25 11  
Schnellkupplungen für Druckluft,  
Flüssigkeit (auch Vakuum),  
div. Zubehör Hydraulik u. Pneumatik

## Staubbekämpfung mit Sulfitablauge

Papierfabrik Perlen, 6035 Perlen  
Tel. 041/91 05 51

## Tore

Bator AG, 3360 Herzogenbuchsee  
Telefon 063/60 11 33  
Falt-, Schiebefalt-, Schiebetore,  
Automaten-Steuerungen

## Trennwände - Werkkabinen

Verstellbare Blättler-Wände  
schallsoliert, feuerbeständig  
BLÄTTLER AG, Holz- und Metallbau  
Industriestr. 1, 8117 Fällanden  
Tel. 01/825 43 85

## Treppen

Columbus-Treppen AG  
9245 Oberbüren, Tel. 073/51 37 55  
Spindeltreppen aus Holz und Alu,  
Scheren- und Holzschiebetreppen

## Ungezieferbekämpfung

Keto! AG, Abt. Insecta-Service  
8157 Dielsdorf ZH, Tel. 01/853 05 16

## Unterquerungsarbeiten mit Stahl- und Eternit- rohren bis 1000 mm Ø

für Kanalisation und Werkleitungen

Trenchag AG, 8305 Dietlikon  
Tel. 01/833 22 05

## Vorfabrizierte Armierungen

Mit fi-Rista-Elementen armerieren Sie  
wirtschaftlicher  
NEU! fi-Ripa-Anschlusskorb  
DRAHTWERKE FISCHER AG  
5734 Reinach  
Tel. 064/71 15 55, Telex 68316 fidra ch

## Wasserdichte Türen

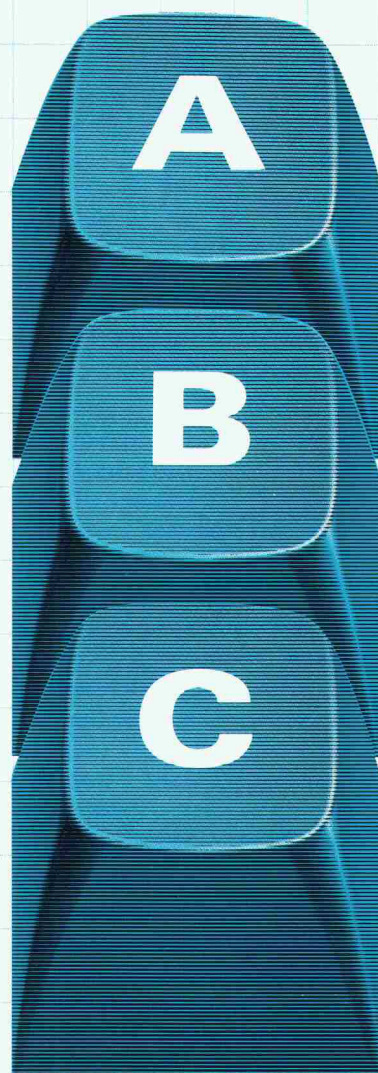
Tuchschmid AG, 8500 Frauenfeld  
Tel. 054/7 24 71

## Wasserversorgung

BMP Dr. Pelli + Co., 8027 Zürich  
Splügenstrasse 3, Tel. 01 / 202 21 51  
Netzberechnungen und -analysen

## Zerstörungsfreie Betonprüfungen

GRUNDBAUBERATUNG AG  
6033 Buchrain LU, Tel. 041/33 43 55  
9000 St. Gallen, Tel. 071/23 23 36



Wenn -ael-, der Zeichen- und  
Kopierspezialist, «A» sagt zum weiteren  
Fortschritt in der Zeichentechnik, muss man  
sich nicht wundern, wenn «B» -ael- mit  
dem Branchenleader für technische  
Software Bruning zusammenspannt,  
um «C» das erfolgreichste CAD-System der  
USA in der Schweiz und in Liechtenstein  
einzuführen.

Denn -ael- weiss, was Ingenieuren,  
Architekten und Technikern die Arbeit  
erleichtert - und dies seit 75 Jahren.  
-ael- Bruning Easy Draft<sup>2</sup>, das CAD-System  
für alle Ansprüche.



cad-systems



aerni-leuch ag

Büfa, Basel Sportweg 38  
3.-7. Oktober 1983 3097 Liebefeld/Bern  
Halle 15 Telefon 031-53 93 81  
Stand Nr. 15375 Telex 32459  
und 33041 aerni ch



# Überall dort, wo Böden einem starken Verschleiss ausgesetzt sind:



## Sika-Kunststoffbodenbeläge.

Zum Beispiel Sika-Floor 91, ein hochverschleissfester 3-Komponenten-Kunstharz-Mörtelbelag auf Epoxidharz-Basis. Er ist geeignet gegen schwere mechanische Beanspruchung sowie Druck- und Schlageinwirkung. Für Maschinenhallen, Werkstätten, Bahnhöfen, Rampen, usw.

Wir bieten ausserdem eine Vielzahl problemspezifischer Bodenbeläge: einen Kunstharzfliesbelag für hohe chemische Beanspruchung, antistatische Bodenbeläge, einen

rutschfesten, elastischen Fliesboden Sika-Floor 95 SR, und, und, und...

Über Bodenbeläge wissen wir Bescheid. Nennen Sie uns Ihr Problem – wir bieten Ihnen eine fachmännische Lösung. Und garantieren eine sorgfältige Ausführung.

**SikaBau**   
wenn Spezialkenntnisse entscheiden

SikaBau, Zürich, Postfach 1287  
Tel. 01/62 40 40

Steg-Gampel, Kantonsstr.  
Tel. 028/42 29 51

Bern 11, Postfach 7  
Tel. 031/42 30 31

Muttenz, Bizenenstr. 55  
Tel. 061/61 44 11

Chur, Kasernenstr. 86  
Tel. 081/22 69 62

Luzern, Tribschenstr. 9  
Tel. 041/44 88 18

Lausanne, 11, bd de Grancy  
Tel. 021/26 54 21

Genève, rue du clos 17  
Tel. 022/35 35 27

St. Gallen, Dufourstr. 28  
Tel. 071/25 44 33

Cadenazzo, Via Cantonale  
Tel. 092/62 18 23

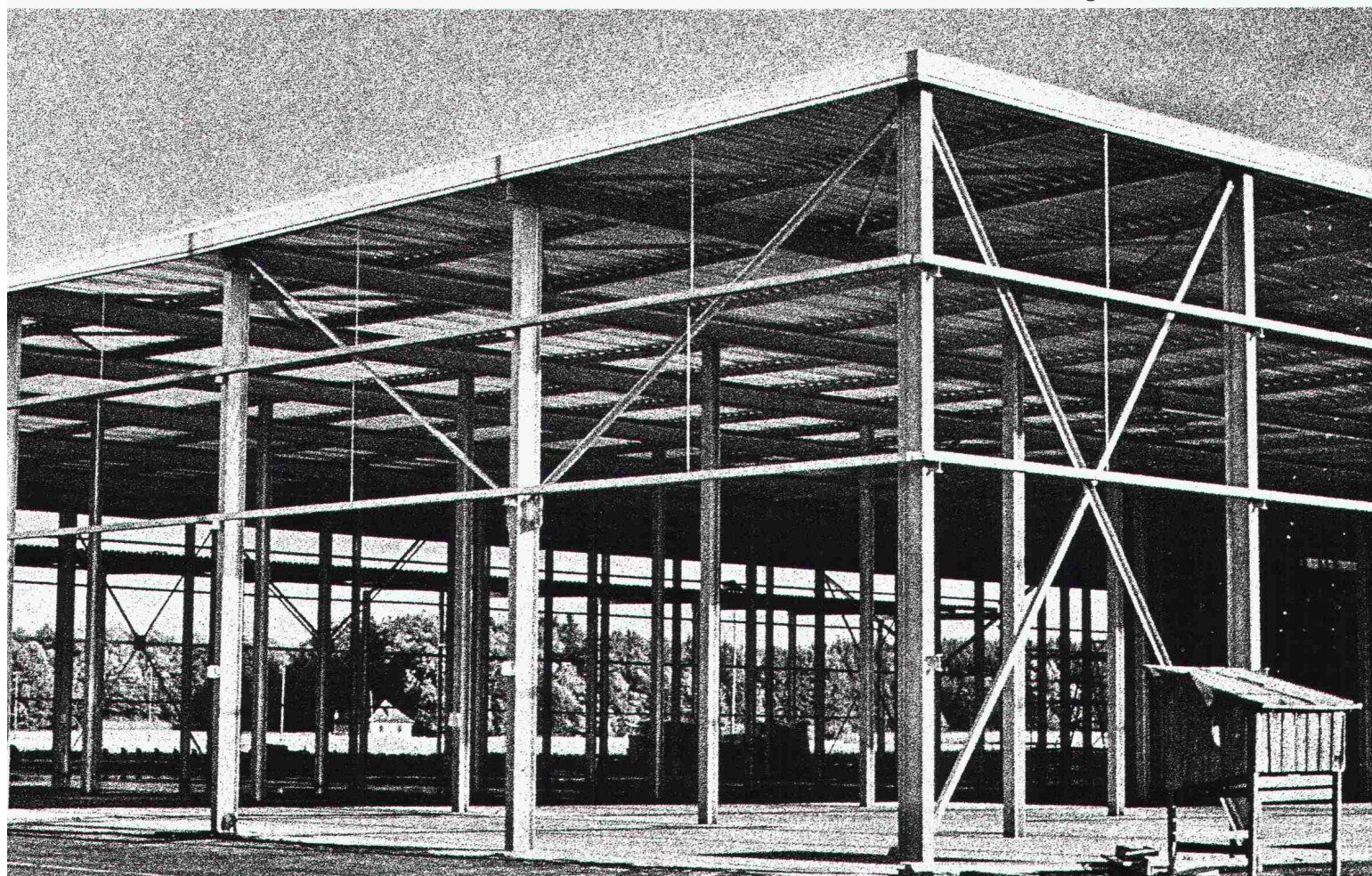


**Wer sich fragt, ob Feuerverzinken  
ins Budget seiner Stahlkonstruktion passt,  
sollte sich zumindest auch fragen,  
ob er darauf verzichten kann.**

Auf **Feuerverzinken** verzichten heisst nämlich, die Stahlkonstruktion – zum Beispiel der Produktionshalle – später einmal nachbehandeln zu müssen: gerüsten, abdecken, aufwendigste Handarbeit, Produktionsausfall. Also hohe und unnötige Folgekosten.

Darum ist im Stahlhochbau nur der beste Korrosionsschutz mit der längsten Lebensdauer und dem geringsten Unterhaltsbedarf wirtschaftlich genug. Immer mehr weitsichtige Bauherren, Ingenieure und Architekten wählen deshalb die **Feuerverzinkung**.

Ihre Verzinkerei sendet Ihnen gerne weitere Unterlagen.

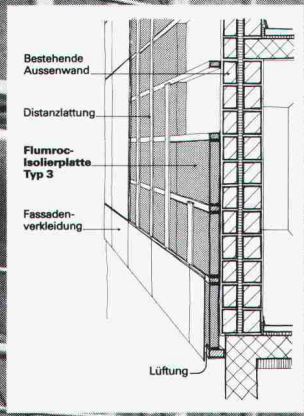
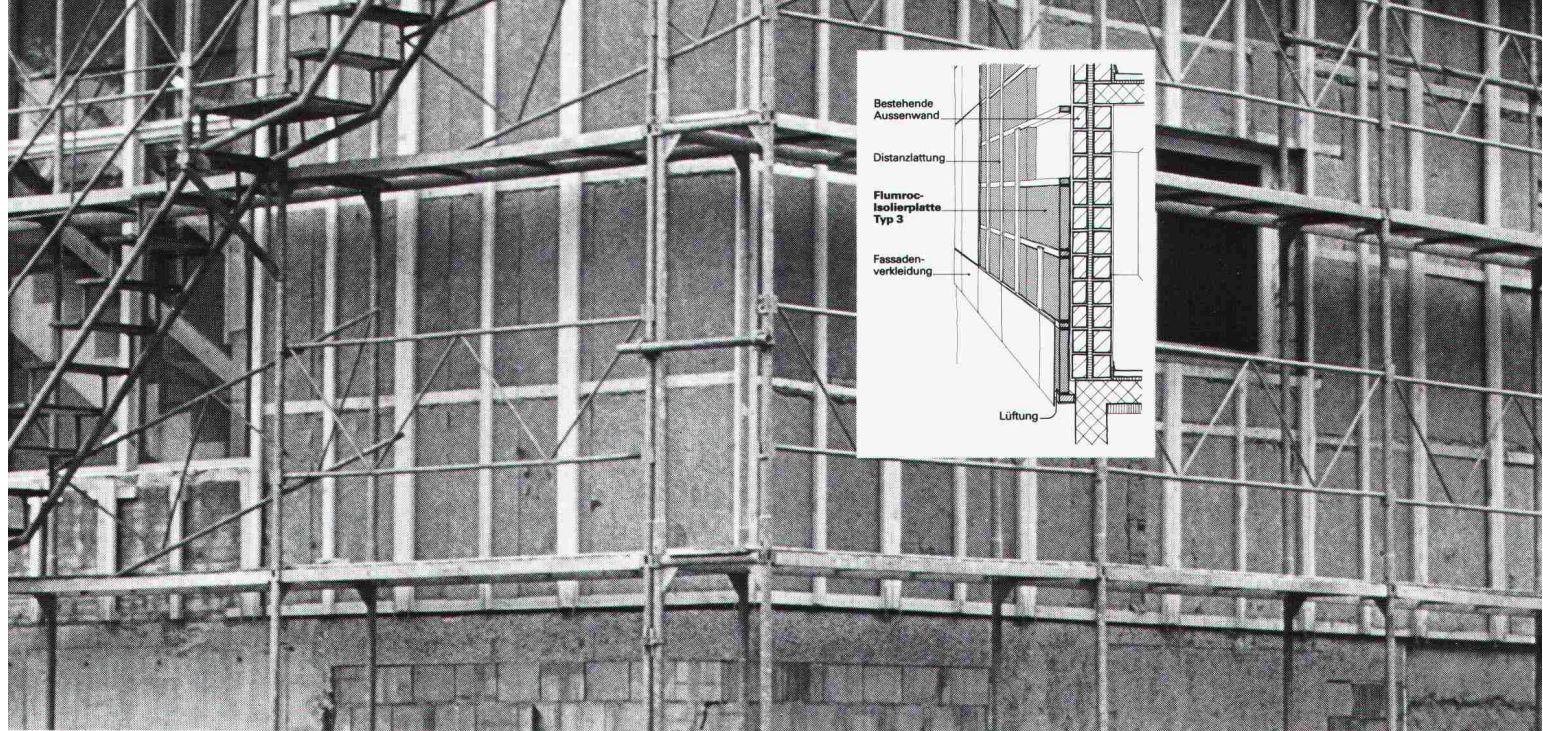


**FEUERVERZINKT**

**Denn was rostet, das kostet.**

**Aarberg:** Verzinkerei AG, 032/82 23 85; **Däniken:** Epos Verzinkerei AG, 062/65 11 54; **Egnach:** Verzinkerei Egnach AG, 071/66 16 33; **Emmenbrücke:** Verzinkerei Feldmatt AG, 041/55 17 33; **Lenzburg:** Verzinkerei Lenzburg AG, 064/51 18 80; **Oberuzwil:** Verzinkerei Oberuzwil AG, 071/83 36 33; **Unterlunkhofen:** Verzinkerei Unterlunkhofen AG, 057/34 17 86; **Pratteln:** Verzinkerei Pratteln AG, 061/81 50 22; **Regensdorf:** Verzinkerei Stooss AG, 01/840 48 88; **Wattenwil:** Verzinkerei Wattenwil AG, 033/56 18 33; **Wettingen:** Verzinkerei Wettingen AG, 056/26 60 54; **Wollerau:** Verzinkerei Wollerau AG, 01/784 40 55; **Worb:** Verzinkerei Worb AG, 031/83 26 22; **Wellhausen:** Verzinkerei Wellhausen AG, 054/9 99 91; **Colombier:** Zinguerie de Colombier et Métaux Ouvrés SA, 038/41 22 87; **Renens:** Zinguerie de Renens SA, 021/34 23 33; **Sion:** ZSM Zinguerie-Sablage-Métallisation SA, 027/23 49 23; **Yverdon:** Givel SA, 024/24 17 15; **Lamone:** Metallizzazione SA, 091/59 22 57.



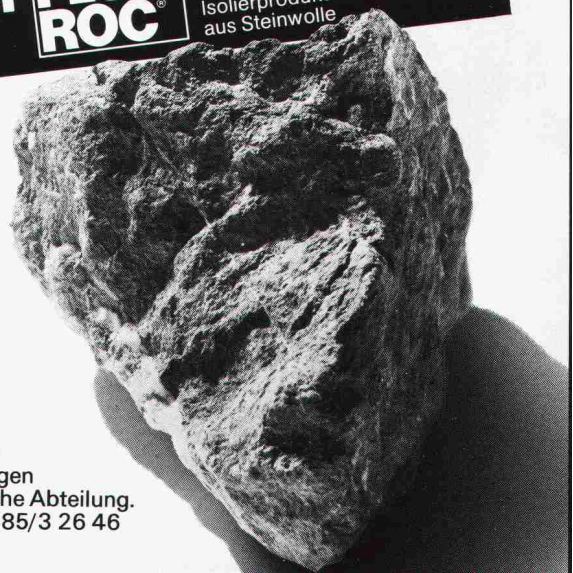


# Flumroc-Isolierplatten Typ 3 für die vielseitig vorzügliche Wärmedämmung hinterlüftet verkleideter Fassaden.

Zwischen Aussenwand und der hinterlüftet vorgehängten Fassadenverkleidung bewirken Flumroc-Isolierplatten Typ 3 einen fugenlos dichten, dampfdurchlässigen Wärmeschutz – einem Mantel gleich. Die optimale Strukturdicke dieser Steinwollplatten garantiert jahrzehntelange Resistenz gegen Erosion und Faserabbau auf der stets von Zugluft betroffenen Oberfläche. Ausserdem: Im Brandfall wird die unbrennbare Steinwolle weder Feuer zwischen Stockwerken übertragen noch tropfend abschmelzen.

Was aus Stein ist, bleibt wie Stein. Darum sind Flumroc-Isolierstoffe aus Steinwolle von dauerhafter Resistenz gegen Fäulnis, Chemikalien und beugen Brandgefahren vor. Rund 25 verschiedene Standardprodukte in vielen Dimensionen und Ausführungen ermöglichen die funktionell optimale Isolierung aller Bauteile. Innen und aussen, vom Keller bis zum Dach.

**Ein Haus ist mehr wert mit einer**  **Isolierung**  
Isolierprodukte aus Steinwolle







## GRÜNINGER Glas und Rat und Tat

Wir sind seit Jahrzehnten Spezialisten für architektonisches Gestalten, fürs Planen und fürs Konstruieren mit einem der schönsten und elegantesten Baustoffe unserer Zeit: Mit Glas. Wir liefern es samt Rat und Tat in allen möglichen Variationen. Angefangen vom einfachen Fensterglas übers Panzerglas bis hin zum supermodernen Isolierglas. Und für Fassaden, Fenster, Oberlichter, Bedachungen und vieles mehr. Zum Beispiel:

Isolierglas, Lärmschutzglas, Panzerglas, Alarmglas, Sicherheitsglas, Bauglas, Profilit, Möbelglas, Spiegel, Acrylglas, LAMEGO- Lüftungsfenster, OKALUX-Lichtglas usw.

## GRÜNINGER Glas und Rat und Tat



Ich möchte mehr wissen.  
Schicken Sie mir deshalb bitte

- kostenlos und unverbindlich Ihre ausführliche Firmendokumentation
- Ihre Gratis-Informations-Zeitung rund ums Thema Glas
- Bitte nehmen Sie mit mir Kontakt auf

Firma: \_\_\_\_\_

Sachbearbeiter: \_\_\_\_\_

Adresse: \_\_\_\_\_

Telefon: \_\_\_\_\_

SIA

Einsenden an: Grüninger AG, Glas und Spiegel,  
Postfach, 4601 Olten, Telefon 062/22 14 22  
(ab 6.11.83: 062/20 22 33)

Z Zysset

## MONROE-Computer im Architekturbüro



BÜFA  
3.-7. Okt., Basel  
Halle 27, Stand 441

Branchengerechte und ausgereifte Problemlösungen durch die Zusammenarbeit der ERNST JOST AG als schweizerische Generalvertretung der MONROE-Personalcomputer und spezialisierten Software-Unternehmen.

### Programme für Branchenlösungen:

- |   |   |
|---|---|
| 1. Devisieren, nach CRB und/oder mit eigenen Positionen | 5. BKP - Baukostenüberwachung mit Baubuchhaltung, Zahlungsverkehr und Kostenkontrolle |
| 2. Kostenvoranschlag                                    | 6. Nachkalkulation nach SIA 1040  |
| 3. Offertvergleich, Werkvertrag                         | 7. Liegenschaftsbuchhaltung   |
| 4. Zwischen- und Endabrechnung                          | 8. Programmpaket «SANITÄR nach SSIV»  |

### Programme für allgemeine, kommerzielle Anwendungen:

- |   |   |
|---|---|
| 9. Finanzbuchhaltung, verschiedene Stufen | 14. Debitoren-/Kreditorenverwaltung                                       |
| 10. Lohn und Gehalt                       | 15. Lagerverwaltung   |
| 11. Textverarbeitung                      | 16. «SUPERCALC» Tabellen- und Gewinnschwellenkalkulation                  |
| 12. Adressverwaltung                      | 17. «DataBase»-Karteien-, Listen- und Statistikprogramm, parametrisierbar |
| 13. Fakturierung                          |   |

Senden Sie uns Unterlagen der Branchen-Programme:

Senden Sie uns Unterlagen der kommerziellen Programme:

- Wir möchten einen Termin für eine unverbindliche Vorführung vereinbaren.
- Wir möchten am nächsten Architektur-Seminar in unserer Region teilnehmen.
- Wir möchten einen persönlichen Beratungstermin.

Name: \_\_\_\_\_

Vorname: \_\_\_\_\_

Strasse: \_\_\_\_\_

PLZ/Ort: \_\_\_\_\_

### Ernst Jost AG, Zürich

Im Schörli 3      Tel. 01 / 820 05 05  
Postfach 72      Telex 52774

**8600 Dübendorf 2**

**JOST**

Ein Unternehmen der  
Hasler-Gruppe

Hauptsitz in Dübendorf ZH. Filialen in Aarau, Basel, Bern, Genf, Lugano, St. Gallen



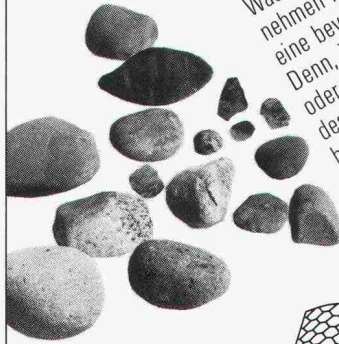
# Bei uns können Sie sich einen Korb holen

Auf dem weiten Gebiet der Hangsicherung und Hangbefestigung, des Stützmauerbaus, der Wasser- und Wildbachverbauung, nehmen MACCAFERRI-Steinkörbe eine bevorzugte Stellung ein. Denn, je schlechter der Baugrund oder das Böschungsmaterial ist, desto günstiger fallen Steinkorbverbauungen aus.

MACCAFERRI-Steinkörbe aus zähem, spezialverzinktem Draht in sechseckigen Maschen zu einem Stück verarbeitet, erlauben ein naturgemässes Bauen und erfüllen

durch ihre Flexibilität in Anpassung und Anwendung die Forderung wie auch nach optimaler Wirtschaftlichkeit. Wer also nach der Bauübergabe keine grossen Pfützen mehr haben will, holt sich vorher mit Vorteil einen Korb bei uns.

Weitere Verkaufsstellen:  
 Weintelden: Debrunner AG, 072/222424  
 St. Gallen: Debrunner AG, 071/291151  
 Näfels: Debrunner AG, 081/342021  
 Chur: Albert Joss AG, 081/242161  
 Schwyz: Arthur Weber AG, 043/211903  
 Schätteldorf: Arthur Weber AG, 044/23252  
 Bern: Bümpfiz Hans Schmid AG, 031/660031  
 Weiter im Lieferprogramm: MACCAFERRI-Flussmatratzen, MACCAFERRI-Steinschlagnetze

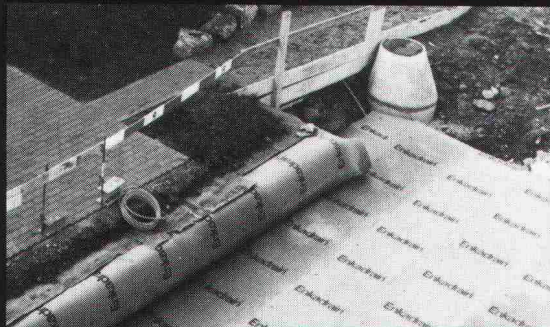


# MACCAFERRI

Generalvertretung für die deutsche Schweiz  
 Kanton Tessin und Fürstentum Liechtenstein

## Bossard

Bossard+Staerkle AG Bautechnik  
 6300 Zug, Tel. 042 333111



«Enkadrain sorgt selbst bei minimalem Gefälle für Ableitung maximaler Wassermengen!»

«Enkadrain erlaubt auch bei geringster Erdüberdeckung eine tadellose Begrünung.»

«Bereits nach geringer Aufschüttung ist Enkadrain mit dem Gartentrax befahrbar!»

«Dank Enkadrain haben wir Geld gespart...»

Das sind einige Urteile von Schweizer Gartenbau-Fachleuten über Enkadrain. Möchten Sie gerne Konkretes darüber wissen?

Bitte: **01/312 16 16**

# Enkadrain®

Generalimport für die Schweiz und Liechtenstein:

## SCHOELLKOPF+CO AG

Schaffhauserstr. 265, 8057 Zürich  
 Tel. 01/312 16 16 Telex 52613

75 Jahre



Verkauf auch durch den Baumaterialhandel.

Enka Industrial Systems  
**Baundustrie**



# Die Spezialisten für das Abdichten von Schwimmbädern.



## **Abdichten von Betonbauwerken.**

Das RENESCO Flexin®-Injektionssystem behandelt den Schaden nicht nur an der Oberfläche. Das gesamte Schadenzentrum und der ganze Baukörperquerschnitt werden vollständig gedichtet.

Die Korrosion der Armierung und andere gravierende Folgeschäden werden durch das RENESCO Flexin®-Verfahren ein für allemal verhindert oder gestoppt.

Hallen- und Freibäder, Wasserreservoirs, Klärbecken sind extremen Belastungen ausgesetzt. Es kann passieren, dass ein Becken undicht wird. Wie lässt sich der Schaden dauerhaft und ohne langen Betriebsunterbruch beheben? Die Renesco-Spezialisten für Bautenschutz und Bausanierung haben Erfahrung und Erfolg auf diesem Gebiet.

Wünschen Sie eine Dokumentation und Referenzliste? Möchten Sie ein konkretes Problem mit uns besprechen? Bitte rufen Sie uns an.

**renesco**®  
**Bautechnik AG**

Lauetstrasse 35, 8112 Otelfingen-Zürich  
Telefon: 01/844 31 71

Filialen in Basel, Bern, Chur, Lugano,  
Winterthur, Servion-Lausanne

## **Coupon**

- Rufen Sie mich bitte an.
- Ich bitte um den Besuch eines technischen Beraters.
- Senden Sie mir bitte detaillierte Unterlagen.
- Flexin

Firma: \_\_\_\_\_

Strasse: \_\_\_\_\_

PLZ/Ort: \_\_\_\_\_

Telefon: \_\_\_\_\_

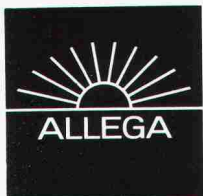
Bitte ausschneiden und einsenden an:  
Renesco Bautechnik AG,  
Lauetstrasse 35, 8112 Otelfingen

SIA/Flexin 1d/Nr. 40





# Aluminium-Profile für Schaufenster und Türen

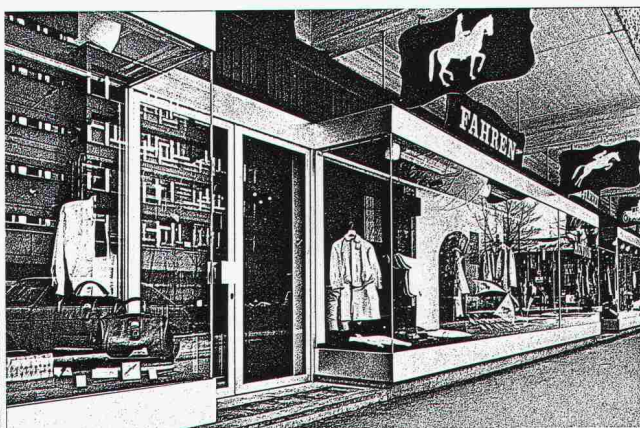


ALLEGA für Aluminium

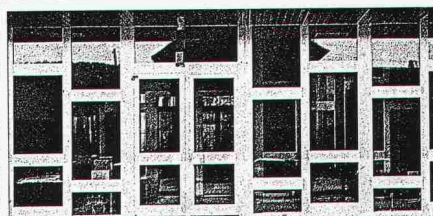
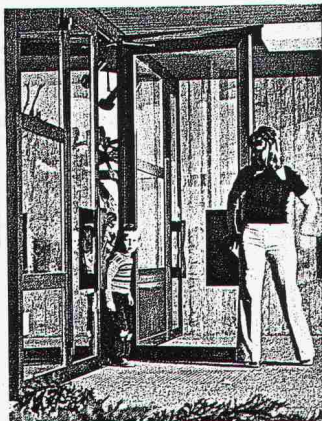
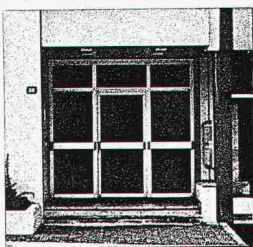


Die ALUSUISSE-Metallbau-Systeme AS-15 für Schaufenster und AS-46 für Fenster und Türen sind kombinierbar und bieten dem Metallbauer und dem Architekten zahllose konstruktive und gestalterische Möglichkeiten.

ALLEGA liefert die grosse Auswahl an Profilen und Beschlägen ab Lager.



Vente en Suisse romande et Tessin:  
METALLICA SA  
av. Vinet 19, 1002 Lausanne  
Tél. 021/37 55 81



ALLEGA AG  
Buckhauserstrasse 5  
8048 Zürich  
Tel. 01/497 4111