

**Zeitschrift:** Schweizer Ingenieur und Architekt  
**Herausgeber:** Verlags-AG der akademischen technischen Vereine  
**Band:** 101 (1983)  
**Heft:** 51/52

## Werbung

### Nutzungsbedingungen

Die ETH-Bibliothek ist die Anbieterin der digitalisierten Zeitschriften. Sie besitzt keine Urheberrechte an den Zeitschriften und ist nicht verantwortlich für deren Inhalte. Die Rechte liegen in der Regel bei den Herausgebern beziehungsweise den externen Rechteinhabern. [Siehe Rechtliche Hinweise.](#)

### Conditions d'utilisation

L'ETH Library est le fournisseur des revues numérisées. Elle ne détient aucun droit d'auteur sur les revues et n'est pas responsable de leur contenu. En règle générale, les droits sont détenus par les éditeurs ou les détenteurs de droits externes. [Voir Informations légales.](#)

### Terms of use

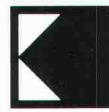
The ETH Library is the provider of the digitised journals. It does not own any copyrights to the journals and is not responsible for their content. The rights usually lie with the publishers or the external rights holders. [See Legal notice.](#)

**Download PDF:** 30.03.2025

**ETH-Bibliothek Zürich, E-Periodica, <https://www.e-periodica.ch>**

# Mit unseren WEMA-Gitterrosten gehen Sie auf «Nummer Sicher».

Zum Beispiel bei der Erweiterung der Kläranlage Werdhölzli: Rund 8'000 m<sup>2</sup> unserer WEMA-Gitterroste (teils freitragend, teils befahrbar bis zu 5 Tonnen Raddruck) sorgen dafür, dass diese Anlage sicher begangen und auch befahren werden kann.



**Siegfried Keller AG**

Qualität auch im Detail

Metallbau/Bauelemente · Industriestrasse 45 · 8304 Wallisellen · Tel. 01/833 02 81  
Zweigniederlassungen: Bern: 031/42 62 62 · Lausanne: 021/35 07 12

ein Unternehmen

**Neu im FALU  
Lieferprogramm**

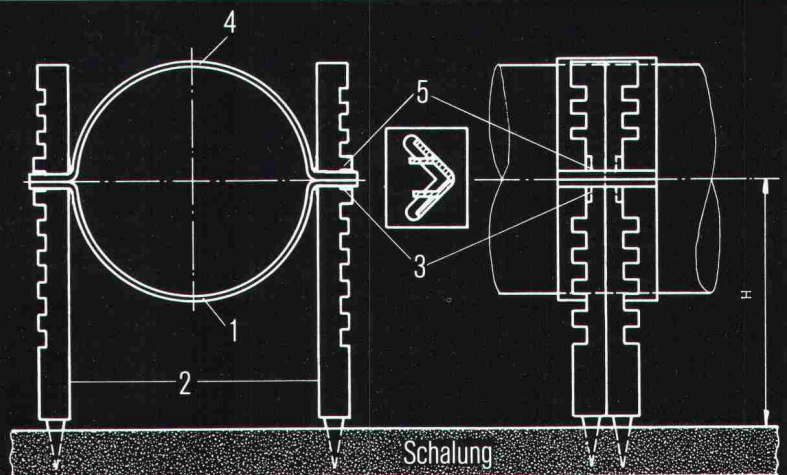
# FALU Einlege- rohrschelle

Pat. ang.

**für Kunststoff- und Gussrohre**

**Erhältlich im Fachhandel**

K. Fassbind-Ludwig + Co. AG  
Rickenstrasse  
8646 Wagen bei Jona SG  
Telefon 055/28 31 41

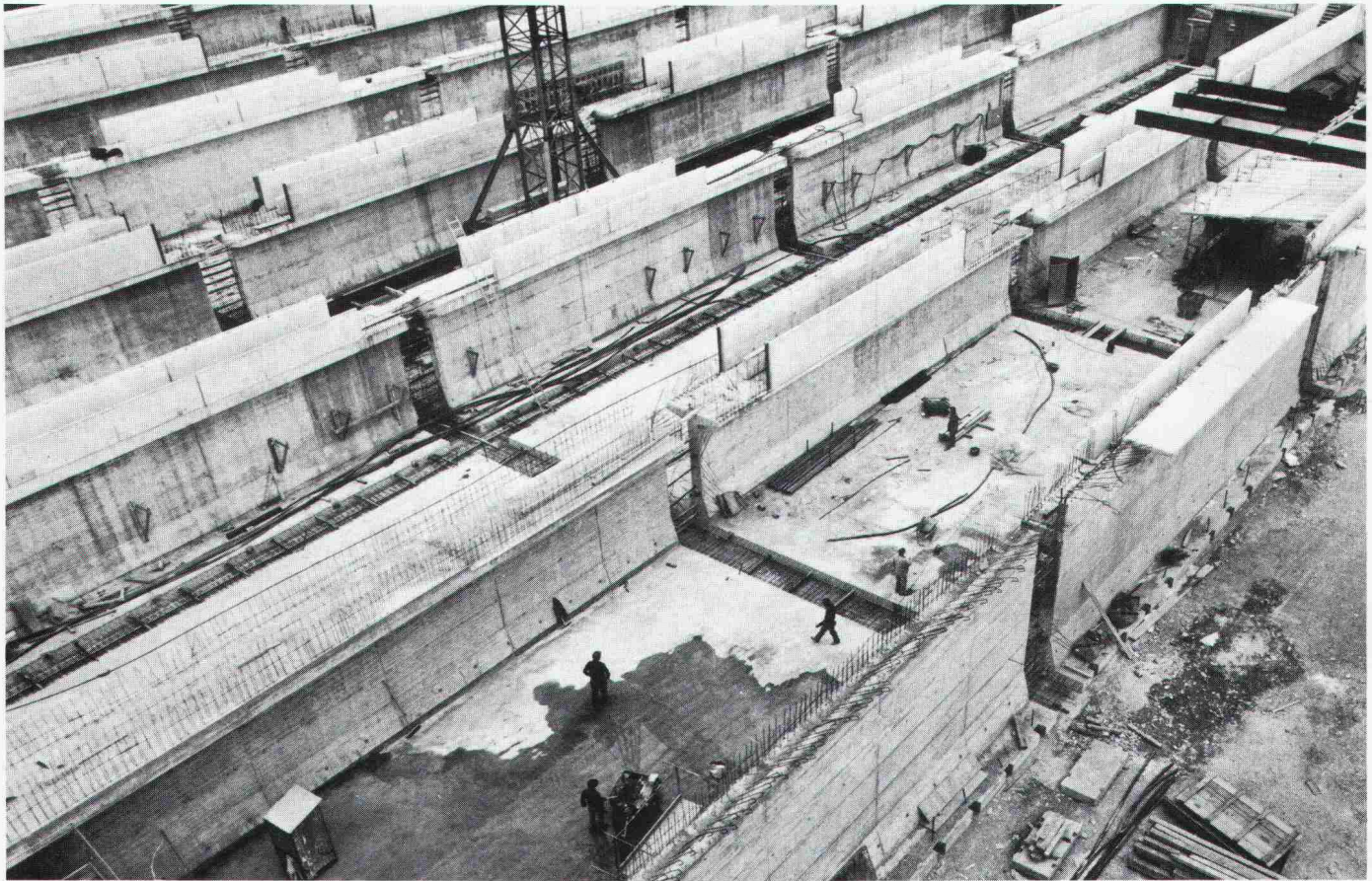


## Montageanleitung:

1. Rohrschellenunterteil 1 in Seitenstützen 2 stellen und Seitenstützen in Schalbrett einschlagen.
2. Rohr in Unterteil 1 legen, Höhe bestimmen, untere Nocken 3 mit Zange nach innen biegen.
3. Rohrschellenoberteil 4 aufsetzen, obere Nocken 5 nach innen biegen.



# Die Lösung heisst: **Vorgespannter Stahlbeton**



Die Becken der biologischen Reinigung sind die grössten Einzelbauten der Erweiterung der Kläranlage Werdhölzli, dem bisher grössten kommunalen Bauvorhaben der Stadt Zürich.

Mit vielen andern, alltäglicheren Bauten stellen sie ein Problem, von dem im Bau-  
beschrieb steht: «Die

### **Dichtigkeit**

der Becken nimmt eine zentrale Stellung ein». Die Lösung dieses Problems, eine  
rissefreie und fugenlose Konstruktion, wurde ermöglicht durch die Ausführung  
der Becken in

### **vorgespanntem Stahlbeton**

Wände und Bodenplatten sind mit BBRV-Spannkabeln vorgespannt. Die initiale  
Vorspannung beträgt 2 bis 2.5 N/mm<sup>2</sup>.

Im Endzustand sind die einzelnen Becken mit Abmessungen von 91 x 80 m (Be-  
lüftungsbecken) und 146 x 66 m (Nachklärbecken) fugenlos. Neben dem Vorteil im  
Hinblick auf die Dichtigkeit zeigen sich die Vorteile der Konstruktion sowohl beim  
Bau (Vereinfachungen durch den **Wegfall der Dilatationsfugen**) wie im Unterhalts-  
aufwand (Kontrolle und Unterhalt der Dilatationsfugen entfällt).



# Meto-Bau



PCW Portland-Cement-Werk Würenlingen-Siggenthal AG

Als eine der grössten und leistungsfähigsten Stahlbauunternehmen der Schweiz planen, fabrizieren und montieren wir im In- und Ausland:

#### **Stahlbau**

Stahlhochbauten für Industrie  
Stockwerkbauten  
Strassen- und Eisenbahnbrücken  
Sporthallen

#### **Industriebau**

Schlüsselfertige Industriebauten

#### **Tank- und Silobau**

Stehltankanlagen  
Stahlsilos für Klinker, Zement, Tonerde, Zucker, Getreide usw.  
Stahlkamine

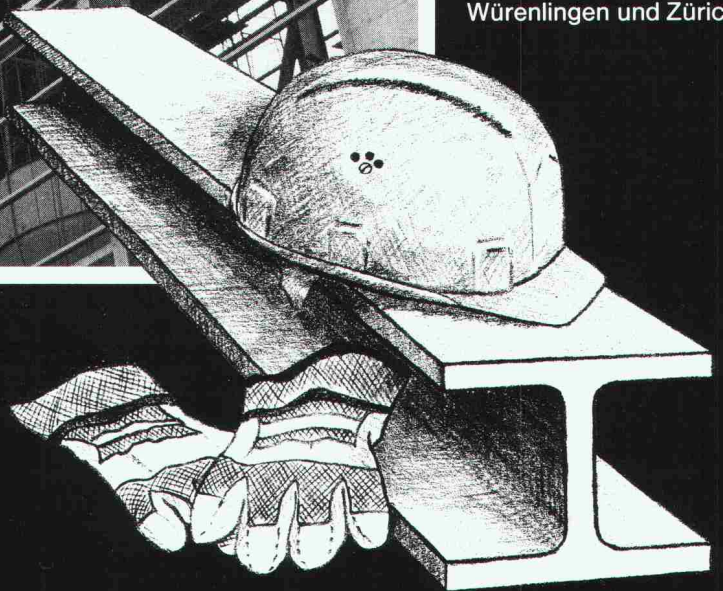
#### **Fördereinrichtungen**

Pneumatische Förderrinnen für Zement, Kalk und Gips  
Zement-Loseverladeanlagen  
Rohrleitungen für Fernwärmesysteme

#### **Kläranlagen**

Mechanische Ausrüstungen für Grosskläranlagen  
Komplette Kleinkläranlagen

Eigene Ingenieurbüros in Würenlingen und Zürich



## Stahlbau unsere Stärke

Meto Bau AG CH-5303 Würenlingen Tel. 056/98 26 61



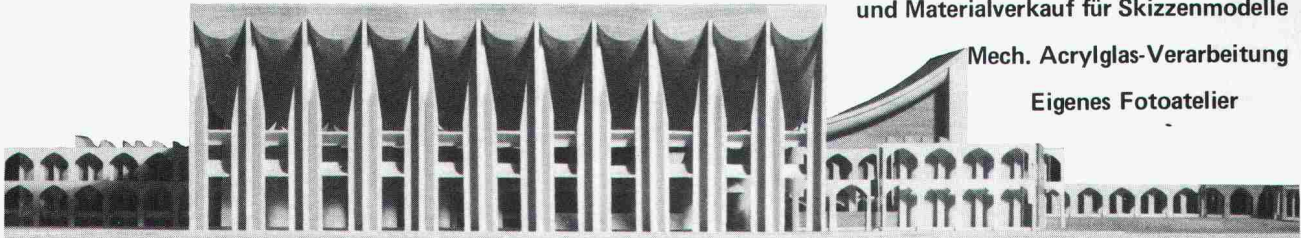
# Modellbau: Tel. 01-302 64 11

Modellbau für Architektur, Technik und Design • Wettbewerbsmodelle in Gips und Schaumstoff • Zuschneideservice

und Materialverkauf für Skizzenmodelle

Mech. Acrylglas-Verarbeitung

Eigenes Fotoatelier



• Schalk Modellbau • Thurgauerstrasse 70, Ölrikerhus • 8050 Zürich • Tel: 01 302 64 11 •



Bauen trotz Kälte und Schnee:

## Winterbauheizung

Unsere flexiblen Geräte mit der gezielten Luftverteilung, mit der wirtschaftlichen Thermostat-Steuerung und dem prompten Service lösen auch Ihre Winterbauprobleme. Wir liefern sofort, denn wir sind überall in Ihrer Nähe. Rufen Sie doch einfach an!

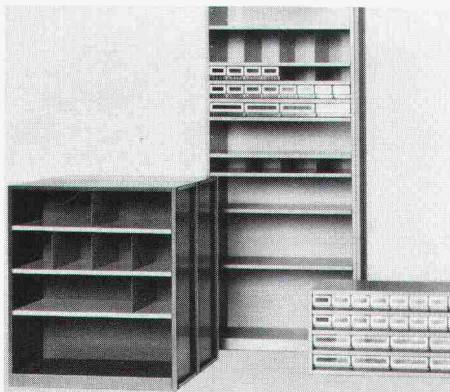
**Krüger + Co.**  
9113 Degersheim, Telefon 071/5415 44  
Niederlassungen: Oberhasli ZH,  
Hofstetten SO, Münsingen BE,  
Gordola TI, Lausanne

**KRÜGER**

## Empfehlung Nr. 1

### Element-Lagergestell Typ 01

Das einzige Regal mit den praktisch unbegrenzten Möglichkeiten. Die Konstruktion wird durch das jeweilige Lagergut bestimmt. Viele wesentliche Vorteile: Tablare höhenverstellbar und seitlich unterteilbar. Beste Raumnutzung durch 4 Tablarbreiten. Sichtschubladen mit Anschlag.



**WEHRLE  
SYSTEM**

Eine sichere Empfehlung.

Verlangen Sie unsere ausführliche Dokumentation zu unserer Empfehlung Nr. 1.

Firma: \_\_\_\_\_

Sachbearbeiter: \_\_\_\_\_

Adresse: \_\_\_\_\_

PLZ/Ort: \_\_\_\_\_

SIA

Wehrle System AG Lager- und Betriebseinrichtungen 9230 Flawil

**IRON  
FLEX**

## «schlüsselfertige» Beton-Öltanks

Planung und Bau durch:

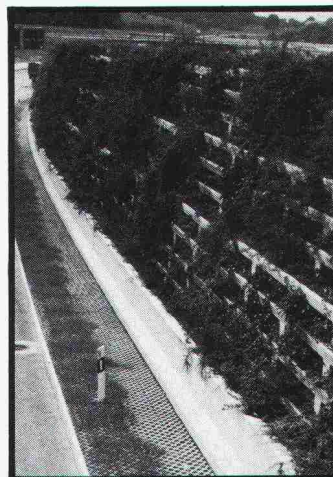
**SCHOELLKOPF-IRONFLEX AG**

Schaffhauserstrasse 265

CH-8057 Zürich

Tel. 01/312 78 88

**Inserate bitte frühzeitig aufgeben!**



**96% aller Schweizer  
bevorzugen bepflanzte  
Stützmauern und  
Lärmschutzwände.**

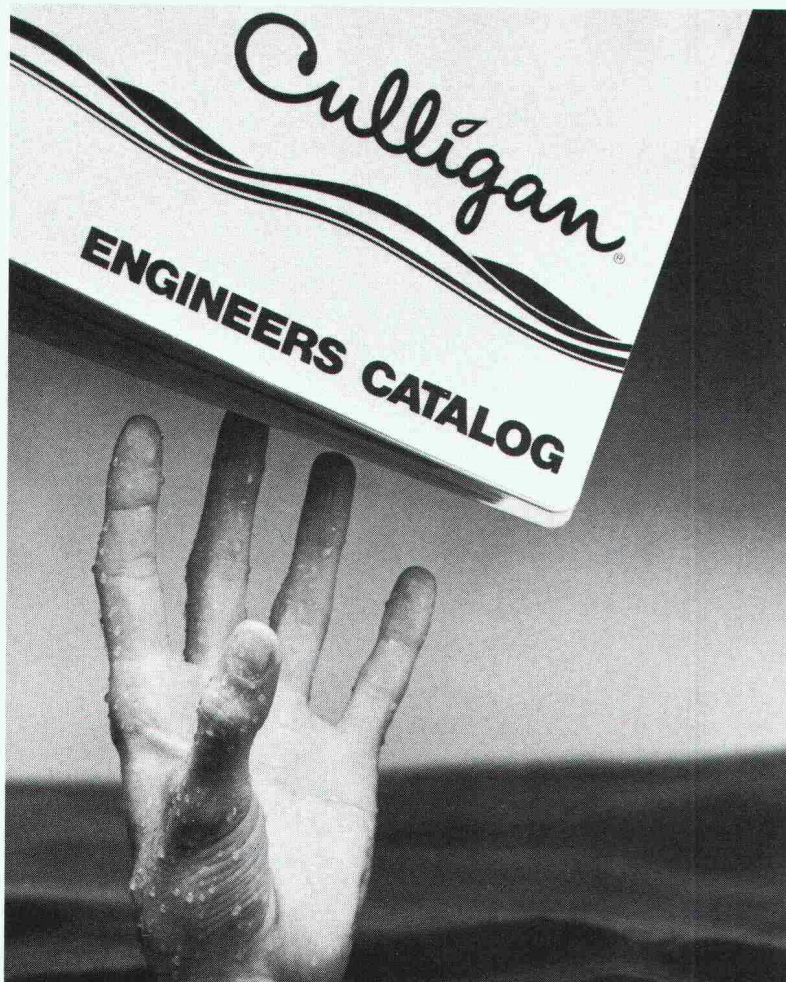
**Wenn das keine  
Aufforderung ist.**

(Repräsentative Marktuntersuchung  
März 1983)

**EVERGREEN**

SYSTEM EVERGREEN AG  
Rebackerstr. 34, 8955 Oetwil a.d.L.  
Telefon 01 74815 24





**Vom Wasser,  
das Ihnen  
zur Verfügung steht,  
zu dem,  
das Sie benötigen...**

Beratung, Projektierung, Studien

Allgemeine Wasseraufbereitung

- Kommunale Filtration
- Entkeimung
- Meer- und Brackwasserentsalzung
- Vollentsalzung
- Industrielle Abwasseraufbereitung
- Enthärtung
- Schwimmbäder
- Umkehrosmoseanlagen
- Dosieranlagen
- Schlammfiltration
- Chemikalien

**CULLIGAN-ZIER AG**

Wasseraufbereitung und Abwassertechnik

**8302 KLOTEN**

Telefon 01/814 36 60 · Telex 53 901



**ORDNET  
UND  
SCHONT  
IHRE SKI  
WEIL**

**AUFGEHÄNGT!**

### Vogel-Skihalter

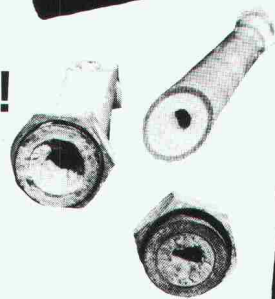
Ganzmetall, feuerverzinkt, robust  
Planen und Einrichten von Skiräumen  
Lieferrn von Teilen für Selbstmontage

Für Hotels, Ski- und Ferienhäuser,  
Schulen, Bergbahnen usw.  
Verschiedene Modelle  
Bis 16 Paar Ski per Laufmeter

ERWIN VOGEL, Vogel-Skihalter  
Am See 503, 8882 Unterterzen  
Telefon 085/4 22 12

## SCHLUSS MIT SOLCHEN PROBLEMEN!

Allein in der Schweiz über  
10 000mal erfolgreich im  
Einsatz:

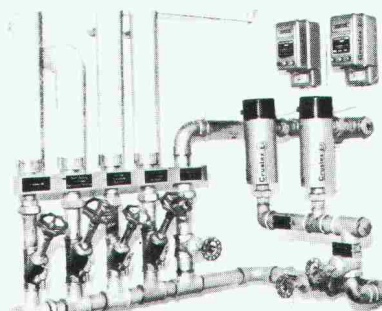


## Crustex

elektrophysikalische Kalk-  
und Korrosionsschutzanlagen

**Darum CRUSTEX:**

- geschmacklich und chemisch unverändertes, einwandfrei sauberes und gesundes Trinkwasser
- keine Chemikalien, daher äusserst umweltfreundlich
- kein Kesselstein, keine Korrosionen
- bis 10 Jahre Garantie
- kein Unterhalt, unbedeutende Betriebskosten
- keine Bewilligungspflicht



Verkauf in der Deutschschweiz  
**Gottlieb Naef, 8712 Stäfa**  
Telefon 01/926 16 17

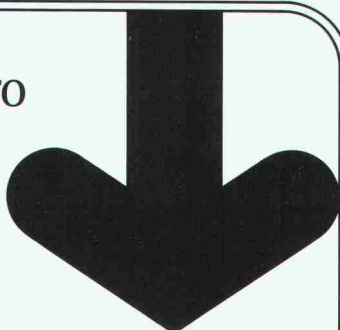
Fabrikant:  
**Crustag, Postfach, 8023 Zürich**  
Telefon 01/25108 16

## Software für das Planungsbüro

für HP Series 80  
neu für HP 9816, 9826, 9836

- Stabstatik beliebiger Tragwerke
- Böschungen, Stützmauern
- Drucknetze, Hydraulik (neu!)
- Devisierung CRB, VSS, diverse
- Büroadministration, Buchhaltung
- Lohn und Gehalt

Verlangen Sie Unterlagen.



Ingenieur- und Planungsbüro  
**rony dahinden**

Dipl. Bauing. ETH/SIA  
8370 Sirnach  
Grünastr. 4  
Tel. 073 26 39 22

Coupon

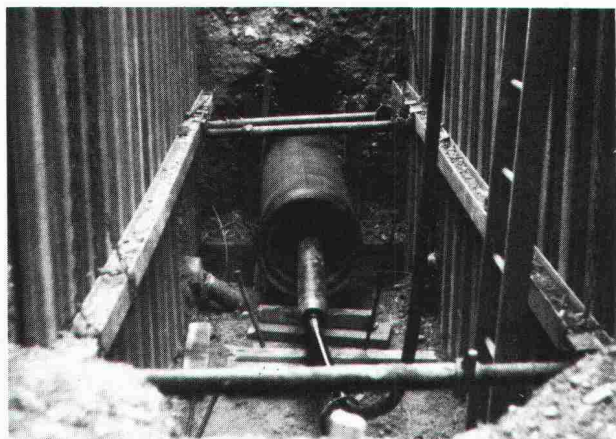
- Wir wünschen unverbindliche Beratung  
 Senden Sie Dokumentation

- Wir interessieren uns auch für Ihren Clino-Feinfilter

Name \_\_\_\_\_ Strasse \_\_\_\_\_

Plz./Ort \_\_\_\_\_ Telefon \_\_\_\_\_ SIA





Beratung – Projektierung – Ausführung von  
 Horizontalbohrungen  
 Horizontalstossarbeiten  
 Stahl- und Eternitrohre bis  $\varnothing$  1000mm  
 Grabenfräsarbeiten  
 Sportplatzentwässerungen  
 Diamant- und Kernbohrungen  
 Auswechseln von Gas- und Wasserleitungen  
 Hausanschlüsse

# Trenchag

Horizontalbohrungen

8305 Dietlikon /ZH  
 Telefon 01/833 22 05

Riedenerstrasse 13

## Stellenangebote

Für anspruchsvolle Zentrumsüberbauungen  
 und Geschäftshausneubauten suchen wir  
 einen fachlich ausgewiesenen

## BAUFÜHRER

mit abgeschlossener Berufsausbildung in  
 der Schweiz.

Idealalter 28 bis 45 Jahre.

Das Tätigkeitsgebiet umfasst Devisierung,  
 örtliche Bauführung, Ausmass und Rech-  
 nungswesen.

Eintritt nach Vereinbarung.

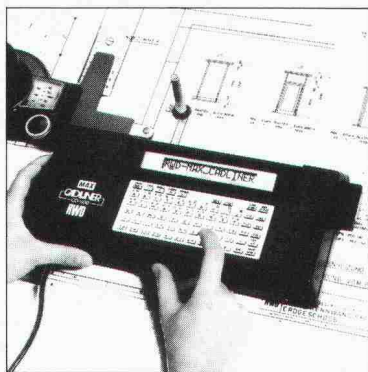
Wir bitten Sie um Kontaktnahme.



**marti liegenschaften ag zürich**

Generalunternehmung

Postfach, 8026 Zürich, Tel. 01/241 41 81 (Herr Heller)



# RWD

Schweizer Qualitäts-  
 Zeichentechnik

**Nutzen Sie Ihre Zeit  
 besser und  
 überlassen Sie die  
 Schablonenroutine  
 dem Cadliner CD 1100.**

Senden Sie mir deshalb **gratis** die umfassende  
 Dokumentation über Cadliner CD 1100.

4/1 Adresse \_\_\_\_\_

\_\_\_\_\_

\_\_\_\_\_

Coupon einsenden an: Reppisch-Werke AG, 8953 Dietikon, Tel. 01-740 68 22

## ARBEITSGEMEINSCHAFT FÜR DIE SELEKTION VON FÜHRUNGSKRÄFTEN

Unsere Auftraggeberin ist eine im Bau von

### Stahlkonstruktionen

führende Schweizer Unternehmung. Sie beschäftigt zur Zeit etwa 200 Mitarbeiter.  
 Der Sitz der Firma befindet sich ungefähr 25 km

### im Westen von Zürich

Der zukünftige

### Leiter Technik und Verkauf

ist, als **Mitglied der Geschäftsleitung**, dem Delegierten des VR gegenüber direkt  
 verantwortlich.

Ihm unterstellt sind ca. 20 Ingenieure, Konstrukteure und Zeichner sowie das  
 Kalkulations- und Offertbüro.

Er ist verantwortlich für die **Führung** der ihm unterstellten Mitarbeiter, für **Pro-  
 jektierung, Statik und Projektleitung** sowie schliesslich für den **Verkauf** der Er-  
 zeugnisse des Unternehmens. Letzteres bedingt gelegentliche Auslandsaufent-  
 halte.

Als aussichtsreicher Kandidat für diese Aufgabe sind Sie ca. 40-jährig, Schweizer  
 und haben Ihr Studium als

### Bauingenieur ETH, Fachrichtung Stahlbau

oder eine gleichwertige Ausbildung erfolgreich abgeschlossen. **Führungserfahrung**  
 ist unerlässlich, desgleichen Praxis in einem **Stahlbaubetrieb**, wo Sie, als Statiker,  
 konstruiert, kalkuliert und auch verkauft haben. – Gute Englisch- und Französisch-  
 kenntnisse sind erforderlich.

Wir bitten Sie, Ihre **Bewerbung** in der Ihnen zusagenden Form abzufassen und an  
 Herrn **Dr. Alex Dällenbach** zu richten. Selbstverständlich können Sie mit unserer  
 absoluten **Diskretion** rechnen.

PROMENADENGASSE 18 - 8001 ZÜRICH - TELEPHON 01 - 69 29 33

Spezialfirma für Vorspanntechnik – Tiefbau – Hochbau – Spezialgebiete

sucht

## Bauingenieur ETH/HTL

- Baustellenführung
- Technische Spezialaufgaben
- Offertwesen und Kalkulation
- Kundenberatung

Idealalter: 28– bis 35jährig.

Eintritt: sofort oder nach Übereinkunft.

Standort: Zürcher Oberland.

Initiativer Mitarbeiter – zuverlässig und selbstständig – findet vielseitige, ausbaufähige Tätigkeit. Als leistungsstarkes, dynamisches Team arbeiten wir eng mit weltbekannter Spezialunternehmung zusammen. Bitte senden Sie Ihre Bewerbung mit den üblichen Unterlagen an:

### SpannStahl AG

8340 Hinwil ZH Telefon 01 937 10 20

## Kanton St. Gallen

Die **Tiefbau- und Strassenverwaltung** beim Bau-departement sucht einen qualifizierten

## Bauingenieur als Leiter des Baubüros Toggenburg in Lichtensteig

Sie befassen sich mit der Projektierung und Bauleitung von Staatsstrassenbauten. Zum Aufgabengebiet gehört zurzeit der Bau der Umfahrungsstrasse von Wattwil. Erwartet werden eine abgeschlossene Hochschulbildung, mehrjährige Erfahrung in der Projektierung und Ausführung von Strassenbauten, Kenntnisse in der Verkehrstechnik und Sinn für die Anliegen des Umweltschutzes. Die Stelle erfordert Führungsqualitäten und Gewandtheit im schriftlichen Ausdruck. Stellenantritt nach Vereinbarung.

Interessenten richten ihre Bewerbung mit den üblichen Unterlagen bis Ende Dezember 1983 an Regierungsrat Dr. Willi Geiger, Vorsteher des Baudepartementes, Lämmli Brunnenstrasse 54, 9001 St. Gallen. Auskünfte erteilt gern Kantonsingenieur Paul Halter (Tel. 071/21 30 35).

Wir suchen einen initiativen und analytisch begabten

## dipl. Bauingenieur ETH

mit vertieften Kenntnissen in Richtung Konstruktion und zwei bis sechs Jahren Erfahrung. Zu Ihren Aufgaben würden vor allem die selbständige Bearbeitung meist anspruchsvoller Objekte des Hoch- und Brückenbaus gehören sowie die Mitwirkung bei Sonderproblemen im Bereich der Bauphysik und Bauwerksicherheit.

Sie finden bei uns ein angenehmes Arbeitsklima in einem kleinen Team. Wir freuen uns auf Ihre Bewerbung.

**Schuler Künzle Sägesser AG,**  
dipl. Bauingenieure ETH/SIA/ASIC  
Goldauerstrasse 47, 8006 Zürich, Tel. 01 / 363 48 18

# CKW

Die Centralschweizerischen Kraftwerke versorgen fast alle Gemeinden des Kantons Luzern sowie angrenzende Gemeinden der Kantone Schwyz und Zug mit elektrischer Energie. Sie projektieren, realisieren, betreiben und unterhalten micro- und minigesteuerte

## Fernwirkanlagen und Netzleitstellen

sowie nachrichtentechnische Anlagen. – Für die fachliche und administrative Leitung eines kleinen Teams suchen wir einen erfahrenen

## Elektroingenieur HTL

der auch bereit ist, aktiv in der Netzführung mitzuwirken.

### Voraussetzungen:

- mehrjährige Praxis im System-Engineering, im Erarbeiten von Lösungskonzepten und in der Projektierung
- wenn möglich Erfahrung im Software-Engineering für Netzleitstellen
- Erfahrung in der modernen Fernwirk- und Datentechnik sowie gute Kenntnisse der Hardware
- Erfahrung in der Prozessrechnerprogrammierung (vorteilhaft PDP 11)
- Sinn für Systeme und Zusammenhänge
- Führungserfahrung und Teamfähigkeit

Wenn Sie diese Aufgabe begeistert und Sie einem einsatzfreudigen, gut eingespielten Team vorstehen möchten, bitten wir Sie, sich unverbindlich mit unserem Herrn R. Helfenberger, Chef Personelles, in Verbindung zu setzen. Sie erreichen ihn unter der Telefonnummer 041/26 51 09 (Direktwahl). Es würde uns freuen, Sie näher über den Aufgabebereich und unsere fortschrittlichen Anstellungsbedingungen informieren zu dürfen.

Bewerbungen sind handschriftlich mit den üblichen Unterlagen unserer Personalabteilung, Hirschengraben 33, 6002 Luzern, einzureichen.

**Centralschweizerische Kraftwerke Luzern**



## STADTPLANUNGSAMT BERN

**Wir suchen** auf den 1. 3. 1984 oder nach Übereinkunft einen neuen Kollegen oder eine Kollegin mit Projekterfahrung, mit Freude an der Teamarbeit, neue Ideen zu entwickeln und – nicht zuletzt – mit der Begabung, unsere gemeinsam gefundenen Lösungen in planerisch-politische Strategien umzusetzen:

## einen Planer-Architekten

Seine Erfahrung sollte im Bereich der Raum- und Stadtplanung, der Planungsmethodik und des kantonalen Planungsrechtes liegen.

Unsere Arbeitsweise ist eine vielseitige Kombination von kreativem Denken, planerisch-politischer Strategieentwicklung und von fachlicher Seriösität.

Wenn Sie glauben, dazu einen Beitrag leisten zu können, dann sollten Sie Ihre Bewerbung mit den üblichen Unterlagen und einer Handschriftprobe richten an *Dr.-Ing. Jürg Sulzer, Stadtplaner, Schwarztorstrasse 9, 3007 Bern* (Tel. 64 65 09).

## Amt für Gewässerschutz und Wasserbau des Kantons Zürich

Direktion der öffentlichen Bauten



Infolge Pensionierung des bisherigen Stelleninhabers suchen wir für unsere Abteilung Gewässerunterhalt einen

## Wasserbauaufseher

### Aufgabenbereich:

- Führung von staatlichen Gewässerunterhaltungsgruppen
- Oberaufsicht über die öffentlichen Gewässer
- administrative und technische Bearbeitung des Wasserbaupolizewesens
- Wasserbautechn. Beratung von Ingenieurbüros und Gemeinden

### Anforderungen:

- Diplom einer Höheren Technischen Lehranstalt oder gleichwertige Ausbildung
- mehrjährige Praxis in Ingenieurbüro, Verwaltung oder Unternehmung
- Tätigkeit im Wasserbau erwünscht, jedoch nicht Bedingung
- Sinn für zeitgemässe, naturnahe Bachverbauungsmethoden
- guter schriftlicher Ausdruck
- Verhandlungsgeschick

### Wir bieten:

- Verantwortungsvolle, abwechslungsreiche Tätigkeit
- angenehmes Arbeitsklima
- gute Besoldung im Rahmen der kantonalen Besoldungsverordnung
- gute Sozialleistungen

**Eintritt:** 1. Mai 1984 oder nach Vereinbarung

Schriftliche Bewerbungen mit Lebenslauf, Handschriftprobe, Foto, Gehaltsansprüchen und den üblichen Unterlagen sind bis 15. Januar 1984 zu richten an das **Amt für Gewässerschutz und Wasserbau des Kantons Zürich, Walchetur, 8090 Zürich.**

Wir sind eine dynamische Immobilien- und Liegenschafts-verwaltungsfirma mit Sitz in Aarau.

Unser junges Team benötigt einen versierten

## Baufachmann

welcher fundierte Projektleitungskennnisse im Wohnungsbau besitzt und bereit ist, die Bauobjekte von KV bis Garantieabnahme zu begleiten.

Es handelt sich um eine weitgehend selbständige Aufgabe mit klarem Kompetenzbereich.

Interessenten, etwa 30jährig, sind gebeten, Ihre handschriftliche Bewerbung mit Foto an die Geschäftsleitung, intern 19, zu richten.

# eibetag ag aarau

5000 Aarau, Dammweg 7, Tel. 064/22 94 51  
Immobilien

Als Ergänzung für unser kleines Team suchen wir eine(n)

## Hochbauzeichner(in)

für selbständiges Bearbeiten von Projekt- und Ausführungsplänen.

Eintritt per 1. Januar 1984 oder nach Vereinbarung.

**R. A. + J. Herter**, dipl. Architekt ETH/SIA  
Hönggerstrasse 118, 8037 Zürich, Telefon 01 / 44 76 76

## Ingenieur-Gesellschaft Schindelholz et Dénériaz SA

sucht per sofort oder nach Vereinbarung

## jungen Ingenieur/Techniker

zur Ergänzung des Teams um Bereich Hydraulik und Klärung.

Erforderliche Praxis: mind. 2 Jahre.

Offerten mit Lohnansprüchen sind zu richten an:

**Schindelholz et Dénériaz SA**  
8, rue du Pays d'Enhaut, 1630 Bulle

Stadtzürcher Architekturbüro sucht einen initiativen, jüngeren

## Architekten

mit Erfahrung in Entwurf und Ausführung. Unsere breite Aufgabenpalette vom Wohnungs- über Geschäftshaus bis zum Industriebau bietet Ihnen abwechslungsreiche Entfaltungsmöglichkeiten.

Bitte richten Sie Ihre Bewerbung unter Chiffre SIA 772 an IVA AG, Postfach, 8032 Zürich.



Wir sind ein mittelgrosses Ingenieurbüro im Raume St. Gallen und suchen einen initiativen

## Bauingenieur ETH/HTL

für die Bearbeitung von Aufgaben im Hoch-, Tief- und Brückenbau.

Dauerstelle, Eintritt nach Vereinbarung.

Gerne erwarten wir Ihre Bewerbung unter Chiffre SIA 770 an IVA AG, Postfach, 8032 Zürich.

Können Sie analytisch denken? Haben Sie Freude am Programmieren? Wollen Sie weitere Erfahrung gewinnen im Hochbau, Grundbau oder auch bei dynamischen Problemen? Sind Sie ein

## dipl. Bauingenieur ETH

dann treten Sie doch mit uns, einem mittelgrossen Ingenieurbüro in Zürich mit moderner Dienstleistungstätigkeit, in Kontakt.

Interessierte Herren laden wir ein, ihre Bewerbung einzureichen unter Chiffre SIA 765 an IVA AG, Postfach, 8032 Zürich.

Zur Ergänzung unseres kleinen Teams suchen wir einen initiativen

## Architekten HTL/Bauführer

für die selbständige Bearbeitung anspruchsvoller Bauaufgaben inkl. Devisierung und Bauführung.

**H. Müller + P. Nietlisbach**, Architekten BSA  
Schanzengasse 29, 8001 Zürich, Telefon 251 80 11

Gesucht in Ing.-Büro (Raum Ostschweiz) jüngerer, qualifizierter

## Bauingenieur HTL

für interessante Bauaufgaben im Hoch- und Tiefbau.

- Angenehmes Arbeitsklima - 40-Std.-Woche
- Eintritt nach Vereinbarung

Bewerbung mit Bild unter Chiffre SIA 783 an IVA AG, Postfach, 8032 Zürich.

**Wir empfehlen, den Offerten auf Stellenangebote keine Originalzeugnisse beizulegen.**

## Stellengesuche

40jähriger initiativer, erfahrener

## Architekt/Immobilien-Treuhänder

mit erfolgreicher Praxis im Wohnungs- und Geschäftshausbau in Geschäftsführung/Generalunternehmung, Akquisition und Verkauf von Immobilien, Projektbauleitung, Wirtschaftlichkeitsstudien, Kalkulation, Bautreuhand und Projektleitung, sucht neue, herausfordernde Aufgabe und entwicklungsfähige Position.

Kontaktnahme unter Chiffre 29-302097 an Publicitas, 4600 Olten.

Origineller kreativer

## Gartenarchitekt

mit Praxiserfahrung sucht einen neuen Wirkungskreis in einem Planungsbüro (Kanton Zürich), das Wert auf attraktives Grün legt.

Offerten bitte unter Chiffre SIA 781 an IVA AG, Postfach, 8032 Zürich.

## Dipl. Architekt ETH/SIA

37, mit 12jähriger Erfahrung, vorwiegend im Bereich des Entwurfs, der Ausarbeitung und der rechtlichen Durchsetzung grösserer Bauprojekte, sucht interessante Tätigkeit im Raume Zürich.

Kontaktnahme erbeten unter Chiffre SIA 782 an IVA AG, Postfach, 8032 Zürich.

## Junger Bauingenieur HTL

mit Erfahrung in Massivbau und allg. Tiefbau, sucht Stelle in Ingenieurbüro um Raum Bern-Thun-Interlaken.

Eintritt Frühjahr 1984.

Offerten unter Chiffre SIA 777 an IVA AG, Postfach, 8032 Zürich.

## Bauleiter mit Erfahrung

in Projekt, KV, Detailbearbeitung, Submission, Bauleitung und Abrechnung sowie Zeichnerarbeiten von **Abwasserreinigungs- und Wasserversorgungsanlagen** sowie im allg. Tief- und Stahlbetonbau sucht Stelle im Raume Zürich, Aargau.

Offerten unter Chiffre SIA 756 an IVA AG, Postfach, 8032 Zürich.

## Bauingenieur REG/A

mit langjähriger Erfahrung in Statik und Baukonstruktion, sucht neue Stelle. Für den Bewerber sind die üblichen Kriterien in der nachstehenden Reihenfolge wichtig:

- angenehmes Arbeitsklima
- Entlohnung
- interessante Arbeit
- Arbeitsort (Deutschschweiz)

Anfragen unter Chiffre SIA 783 an IVA AG, Postfach, 8032 Zürich.

## Dipl. Bauingenieur TH

mit über 15 Jahren Erfahrung im allgem. Tief- und Hochbau als Statiker und Projektleiter verschiedener anspruchsvoller Objekte wie Brücken, Baugrubenumschliessungen, Lehrgerüste, Stahlkonstruktionen, Industriebauten, sucht neuen Wirkungskreis mit ähnlichen Anforderungen in Ingenieurbüro der Unternehmung. Raum Zürich und Umgebung bevorzugt.

Offerten unter Chiffre SIA 774 an IVA AG, Postfach, 8032 Zürich.

## Bauingenieur HTL

30, D/E/S, mit mehrjähriger Erfahrung in Projekt und Bauleitung, insbesondere Strassenbau, Kanalisation, Wasserversorgung, Sportplatz- und Massivbau im In- und Ausland, sucht Stelle im Raum Zürich.

Auch temp. Einsatz oder freie Mitarbeit mit pauschaler Vergebung möglich.

Offerten unter Chiffre SIA 776 an IVA AG, Postfach, 8032 Zürich.

## Architekt HTL

36 Jahre, sucht auf Frühjahr/Sommer 84 neuen Arbeitgeber. Bisher Projektleiter - Tätigkeit in Spital-, Geschäfts-, Bank-, Schulhaus- und Wohnungsbau. Sprachen D/E/F.

Offerten unter Chiffre SIA 779 an IVA AG, Postfach, 8032 Zürich.

## Dipl. Architekt

mit mehrjähriger Erfahrung im Entwerfen und Projektieren sowie Begabung für Perspektiven, Wettbewerbe, Innenarchitektur und gute grafische Darstellungen, sucht Tätigkeit für In- und Auslandprojekte (Sprachkenntnisse: D, F, E + Arab.).

Offerten unter Chiffre SIA 778 an IVA AG, Postfach, 8032 Zürich.



## Bauingenieur ETH

47, mit langjähriger Erfahrung in Abwasserreinigung, Kanalisation und allgemeinem Tiefbau, sucht interessante Stelle in Ingenieurbüro oder Verwaltung. Bevorzugte Region Zürich-Zentralschweiz.

Offerten unter Chiffre SIA 775 an IVA AG, Postfach, 8032 Zürich.

## Erfahrener Bausekretär

sucht neues Tätigkeitsgebiet bei einer BU oder Liegenschaftsverwaltung.

Offerten unter Chiffre SIA 771 an IVA AG, Postfach, 8032 Zürich.

## Bauleiter

35, sucht neue Stelle. Erfahrung in Neu- und Umbauten von Schul- und Büro- bauten (Grossbaustellen). Grenzgänger.

Offerten unter Chiffre SIA 780 an IVA AG, Postfach, 8032 Zürich.

## Diverses

### FASSADENBAU

**Bruno Kurmann, 6248 Alberswil  
045 / 71 38 55**

Wir empfehlen uns für hinterlüftete, isolierte ETERNIT-Fassaden. Das gut bewährte System; für Sanierungen und Neubauten.

### BAULEITER

mit guten Referenzen übernimmt für Sie KV, Devisierung, Bauleitung, Abrechnung für Industrie- und Wohnbauten.

Offerten unter Chiffre 3445 ZP an ofa Orell Füssli Werbe AG, 8022 Zürich.

### Überlastet?

Kleines Ingenieurbüro hat freie Kapazität. Wer möchte Bauingenieurarbeiten abgeben? Routiniert im Hochbau/Brückenbau. Denkaufgaben angenehm. Seriöse Arbeit und Diskretion selbstverständlich.

Kontaktnahme erbeten unter Chiffre SIA 785 an IVA AG, Postfach, 8032 Zürich.

Infolge Terminverschiebungen kann

## Bauunternehmung sofort günstig Arbeiten ausführen.

Telefon 01 / 202 72 63

## Architekt ETH/SIA

mit grosser Entwurfs-, Wettbewerbs- und Projektierungserfahrung, guter Darsteller, ist in der Lage, als freier Mitarbeiter Architekten kurzfristig und speditiv zu unterstützen.

Offerten unter Chiffre SIA 773 an IVA AG, Postfach, 8032 Zürich.

# Projektwettbewerb

## Neubauten der Kantonspolizei mit Kantonalfängnis und Verhorrichteramt in Frauenfeld

### Ausstellung der Projekte

Pläne und Modelle des Projektwettbewerbes werden öffentlich ausgestellt in der Turnhalle beim Kantonsschulkonvikt in Frauenfeld.

### Öffnungszeiten:

Donnerstag/Freitag, 22./23. Dezember	9.00-21.00 Uhr
Samstag, 24. Dezember	9.00-16.00 Uhr
Stephanstag, 26. Dezember	10.00-18.00 Uhr
Dienstag bis Freitag, 27. bis 30. Dez.	9.00-21.00 Uhr
Samstag, 31. Dezember	9.00-16.00 Uhr
Sonntag/Montag, 1./2. Januar 1984	10.00-18.00 Uhr

**Wer inseriert,  
wird nicht vergessen!**

## KOLB - PUMPEN

für Kellerentwässerung, Hochwasserschutz, Abwasserbeseitigung, Baustellenentwässerung.

E. Kolb AG, Maschinenfabrik, 8594 Güttingen TG  
Telefon 072 65 15 65



## Baustatikprogramme auf Commodore und Sirius

Durchlaufträger, ebene und räumliche Stab- und Fachwerke, elast. geb. Balken, Trägerrost, Finite-Element-Platten usw.

Wulf Seele, Ing. SIA, Flurstr. 44, 2544 Bettlach, 065 / 55 21 43

13/08-g

# GARANTIE:

Der Name KIBAG Sprengtechnik garantiert Ihnen eine sorgfältige, zuverlässige und termingerechte Auftragserfüllung durch unsere erfahrenen Spreng-Spezialisten.

Wir empfehlen uns mit freundlichen Grüßen:  
KIBAG Sprengtechnik,  
8038 Zürich, Mythenquai 383,  
Tel. 01/482 12 40

# KIBAG

---

## SPRENGTECHNIK



# Abwasser

...Kanäle, Schlamm, übelriechende Tatsachen und Restanzen unserer Zivilisation – meistens wohlversteckt in den Tiefen unter unseren Behausungen. Wer denkt schon daran?

Wir von der SISTAG werden täglich mit diesen Problemen konfrontiert. Zum Beispiel mit ganz abnormalen Querschnitten, in die man trotz minimalstem Platz ein sicheres, dichtes Absperr-

organ einbauen möchte, das sich wenn irgendwie möglich auch gleich noch fernbetätigen lässt. (Wer steigt heute noch in diese Löcher hinunter).

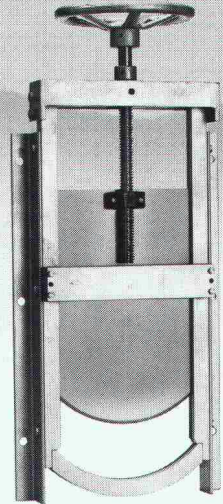
Sicherheit wird bei solchen Absperrorganen ganz gross geschrieben. Darum empfehlen wir Normschützen nach Mass – die perfekte Lösung.

Fragen Sie uns unverbindlich an!

**SISTAG Absperrorgane nach Mass!**

Sidler Stalder AG 6274 Eschenbach  
Sidler Stalder SA 1800 Vevey

Tel. 041 89 24 44  
Tel. 021 51 67 35

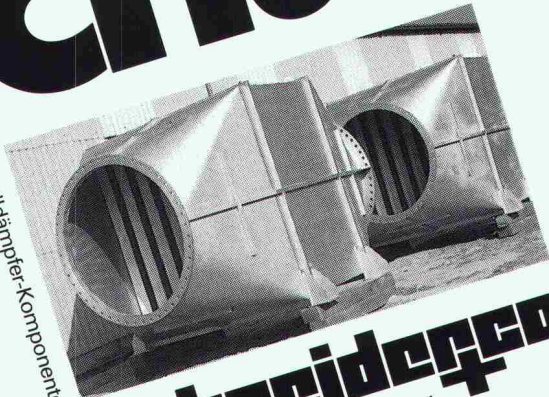


zepr/werbung

# SISTAG

# Lärm Schutz

Schalldämm-  
er-Klima-  
und Lüftungstechnik



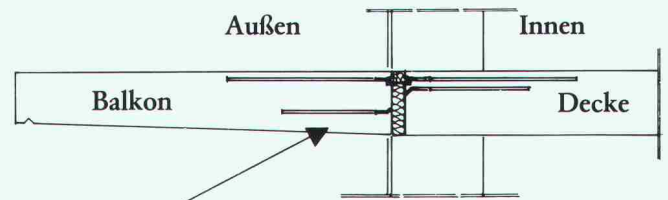
## Schneidegger

Schneider+Co. AG, 8401 Winterthur  
Isolierungen und Industriebedarf  
Abteilung Lärmbekämpfung und Akustik  
Telefon 052/89 21 21

12

## Kältebrücke, Sporen, Schimmel –

Dies ist das Problem!



Das ist unser Problemlöser!

## Schöck-Isokorb

Die Balkondämmplatte mit Bewehrungskorb!

Darüber sollten Sie mehr wissen!

Coupon

Senden Sie mir bitte kostenlos die Schöck-Isokorb-Info-Mappe.

Absender: \_\_\_\_\_



FELI BAUTEILE AG

Obersumpfstraße 862, 5745 Safenwil, Telefon 062-67 23 13





# Braas-Betonziegel

*Sofort lieferbar!*



Frankfurter Pfanne, besandet  
FPS schiefergrau



Frankfurter Pfanne, besandet  
FPS braun



Frankfurter Pfanne, besandet  
FPS rot



Frankfurter Pfanne, glatt  
FP rot



Frankfurter Pfanne, glatt  
FP dunkelgrau



Frankfurter Pfanne, glatt  
FP braun



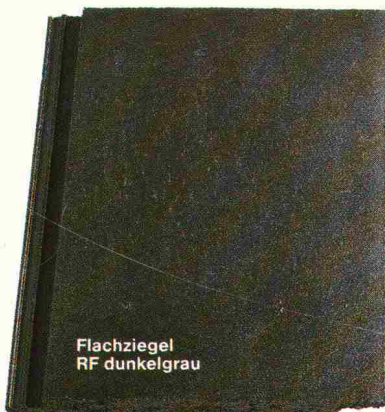
Römer Pfanne, glatt  
RÖP braun



Römer Pfanne, glatt  
RÖP antik



Römer Pfanne, glatt  
RÖP rot



Flachziegel  
RF dunkelgrau



Flachziegel  
RF braun

## Verkauf durch:

Zürcher Ziegeleien, Zürich  
Telefon 01 / 468 21 11

J. Schmidheiny & Co. AG  
Telefon 071/22 32 62

Baustoffe AG Chur, Chur  
Telefon 081/24 46 46

BTR Prébéton SA, Crissier  
Telefon 021/34 97 21

Agentur Tessin  
S. Merötto, Lugaggia/TI  
Telefon 091/91 34 32

Keller AG, Ziegeleien  
Pfungen  
Telefon 052/31 10 21

Keller AG, Ziegeleien  
Verkaufsbüro Bern  
Münchenbuchsee  
Telefon 031/86 11 68

Verkauf Zentralschweiz  
Zürcher Ziegeleien  
Verkaufsbüro und Lager  
Ziegelei Inwil  
Telefon 041/89 17 77

Verkaufsstelle der Schweizer  
Ziegelindustrie in Aarau  
Telefon 064/22 15 88