

**Zeitschrift:** Schweizer Ingenieur und Architekt  
**Herausgeber:** Verlags-AG der akademischen technischen Vereine  
**Band:** 102 (1984)  
**Heft:** 40

## **Werbung**

### **Nutzungsbedingungen**

Die ETH-Bibliothek ist die Anbieterin der digitalisierten Zeitschriften. Sie besitzt keine Urheberrechte an den Zeitschriften und ist nicht verantwortlich für deren Inhalte. Die Rechte liegen in der Regel bei den Herausgebern beziehungsweise den externen Rechteinhabern. [Siehe Rechtliche Hinweise.](#)

### **Conditions d'utilisation**

L'ETH Library est le fournisseur des revues numérisées. Elle ne détient aucun droit d'auteur sur les revues et n'est pas responsable de leur contenu. En règle générale, les droits sont détenus par les éditeurs ou les détenteurs de droits externes. [Voir Informations légales.](#)

### **Terms of use**

The ETH Library is the provider of the digitised journals. It does not own any copyrights to the journals and is not responsible for their content. The rights usually lie with the publishers or the external rights holders. [See Legal notice.](#)

**Download PDF:** 17.03.2025

**ETH-Bibliothek Zürich, E-Periodica, <https://www.e-periodica.ch>**



# FOAMGLAS®

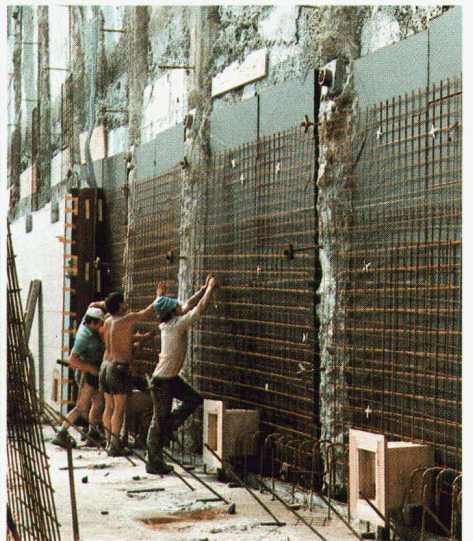
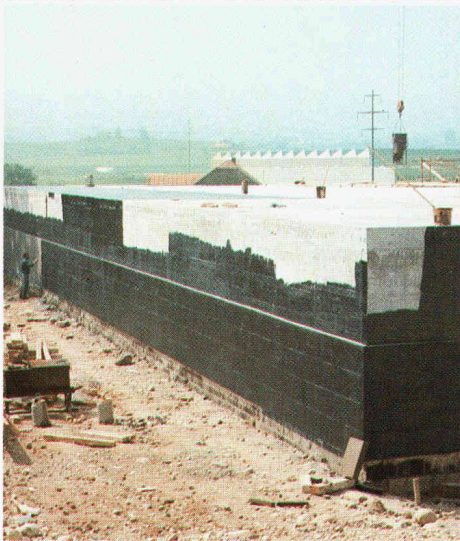
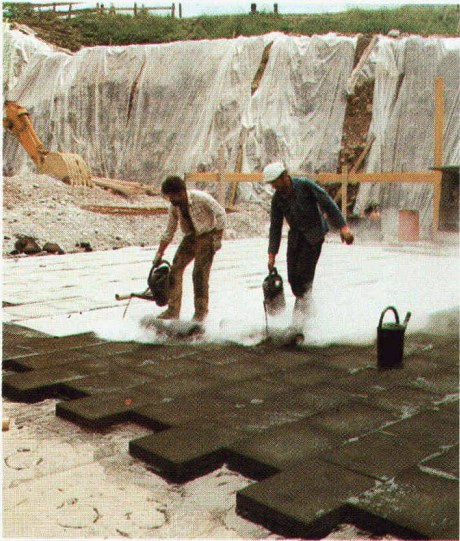
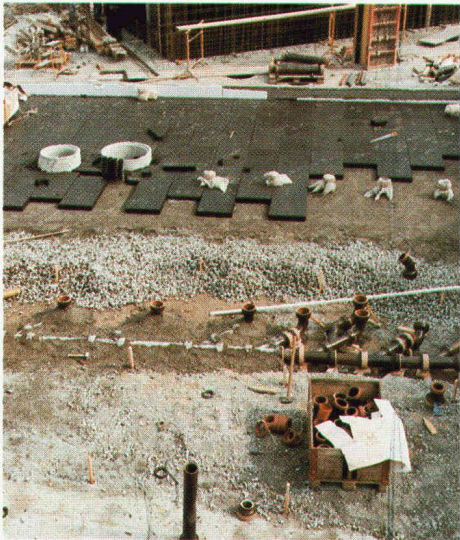
# FOAMGLAS®-BOARD

## DIE WIRTSCHAFTLICHE LÖSUNG

Foamglas-Boden- und Wandisoliersysteme :  
für erdberührte Flächen im Hangwasser, Sickerwasser, Stau- und/oder Grundwasserbereich.

### Unsere Tätigkeitsbereiche :

Thermische Isolationen mit Foamglas und Foamglas-Board für Hoch- und Industriebau :  
Flachdächer, erdberührte Böden und Wände, Innenisolationen, hinterlüftete Fassaden und Sandwichelemente.



#### Sportzentrum Erlen :

Foamglas-Board-Isolierung, trocken verlegt, eingebaut unter der Konstruktionsplatte auf Kies und Sandplanie oberhalb des Grundwasserspiegels.

#### Coop Gstaad :

Foamglas- T 2 Isoliersystem heiss eingeschwommen unter der Konstruktionsplatte und den Wänden im Grund-/Stauwasserbereich. Foamglas T 2 im Sandwich in Verbindung mit der plastischen Grundwasserisolation der Böden und Wände.

#### Coop Ostermundigen BE :

Foamglas-Board-Isoliersystem HLB 170 für punktuelle Fundamentisolationen sowie Foamglas-Board- T 2 - Isoliersystem auf Sandplanie unter der Konstruktionsplatte für Flächen zwischen Fundamentpfählern.

#### Käserei Gruyères AG in Bulle :

Foamglas T 2 mittels Kaltbitumenkleber eingebaut für Perimeterisolationen im Hang- und Sickerwasserbereich der nachträglichen Erdüberschüttung.

#### Technikum Biel, Erweiterung :

Foamglas- T 2 Isoliersystem heiss eingeschwommen auf Bodenkonstruktionsplatte mit nachträglichem Unterlagsboden.

#### BLS - Lokdepot Spiez :

Foamglas-Board für örtliche, grossflächige Perimeterisolationen von mehrgeschossigen Wänden gegen Rühlwand (Bereich zwischen Ortbetonpfählen).

Bitte senden Sie uns ausführliche Planungs- und Ausführungs-Unterlagen  
über erdberührte Foamglas -Boden- und Wand-Isoliersysteme.



**PITTSBURGH  
CORNING**  
(Schweiz/Suisse) AG/SA

Oberer Quai du Haut 36  
CH-2503 Biel-Bienne  
Telefon (032) 23 55 55/56

Zweigbüro Zürich:  
Seebacherstrasse 64  
CH-8052 Zürich  
Tel. (01) 302 27 25

Succursale Romande:  
Chemin du Russel 11 bis  
CH-1025 Saint-Sulpice  
Tél. (021) 35 19 15

Agente per il Ticino  
Galvolux SA Lugano  
Tel. (091) 5146 23