

**Zeitschrift:** Schweizer Ingenieur und Architekt  
**Herausgeber:** Verlags-AG der akademischen technischen Vereine  
**Band:** 102 (1984)  
**Heft:** 40

## Inhaltsverzeichnis

### **Nutzungsbedingungen**

Die ETH-Bibliothek ist die Anbieterin der digitalisierten Zeitschriften. Sie besitzt keine Urheberrechte an den Zeitschriften und ist nicht verantwortlich für deren Inhalte. Die Rechte liegen in der Regel bei den Herausgebern beziehungsweise den externen Rechteinhabern. [Siehe Rechtliche Hinweise.](#)

### **Conditions d'utilisation**

L'ETH Library est le fournisseur des revues numérisées. Elle ne détient aucun droit d'auteur sur les revues et n'est pas responsable de leur contenu. En règle générale, les droits sont détenus par les éditeurs ou les détenteurs de droits externes. [Voir Informations légales.](#)

### **Terms of use**

The ETH Library is the provider of the digitised journals. It does not own any copyrights to the journals and is not responsible for their content. The rights usually lie with the publishers or the external rights holders. [See Legal notice.](#)

**Download PDF:** 01.04.2025

**ETH-Bibliothek Zürich, E-Periodica, <https://www.e-periodica.ch>**

# Schweizer Ingenieur und Architekt

Verlags-AG der Akademischen-technischen Vereine

Erscheint wöchentlich

102. Jahrgang 27. September 1984 Heft 40/84

Offizielles Organ:

Schweizerischer Ingenieur- und Architektenverein (SIA)  
Gesellschaft Ehemaliger Studierender der ETH Zürich (GEP)  
Schweizerische Vereinigung Beratender Ingenieure (ASIC)

## Redaktion

### «Schweizer Ingenieur und Architekt»

Rüdigerstrasse 11  
Postfach 630, 8021 Zürich  
Tel. (01) 201 55 36

#### Redaktoren:

Balthasar Peyer,  
leitender Redaktor  
Dr. sc. techn. ETH/SIA

Bruno Odermatt,  
dipl. Arch. ETH/SIA

Bruno Meyer  
dipl. Bauing. ETH/SIA

#### Druck:

Offset + Buchdruck AG

Nachdruck von Bild und Text, auch auszugsweise, nur mit schriftlicher Zustimmung der Redaktion und mit genauer Quellenangabe

## Abonnemente

#### Schweiz:

1 Jahr Fr. 161.—  
½ Jahr Fr. 84.—  
Einzelnummer Fr. 6.—

#### Ausland:

1 Jahr Fr. 173.—  
½ Jahr Fr. 91.—  
Einzelnummer Fr. 7.—

Postcheck: «Schweizer Ingenieur und Architekt», 80-6110 Zürich  
Ermässigte Abonnemente für Mitglieder der GEP, des BSA, der ASIC, für Studenten und Mitglieder des STV

SIA-Mitglieder erhalten die Zeitschrift direkt durch das SIA-Generalsekretariat zugestellt. Adressänderungen sind deshalb dorthin mitzuteilen: Selnaustr. 16, Postfach, 8039 Zürich, Tel. (01) 201 15 70

SIA-Normen und Dokumentationen sind allein beim SIA-Generalsekretariat erhältlich, wo auch diesbezügliche Auskünfte erteilt werden: Selnaustr. 16, Postfach, 8039 Zürich, Tel. (01) 201 15 70

## Anzeigenverwaltung

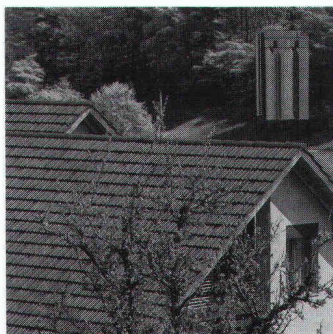
IVA

### IVA AG für internationale Werbung

Hauptsitz:  
Mühlebachstr. 43  
8032 Zürich  
Tel. (01) 251 24 50

Filiale Lausanne:  
Pré-du-Marché 23  
1004 Lausanne  
Tel. (021) 37 72 72

## zum Titelbild



Der Tonziegel entfaltet eine Reihe wertvoller Eigenschaften, die mit der Natur in vollendeter Weise harmonisieren. Die verschiedenen Formen und Farben der Tonziegel erfüllen alle Anforderungen sowohl in technischer wie gestalterischer Hinsicht und ermöglichen eine harmonische Eingliederung in ihre Umgebung.

Schweizerische Ziegelindustrie  
Postfach 217, 8035 Zürich

## Inhalt

### Stahlbau/Hochbau

Gusskonstruktionen im Stahl- und Hochbau. Von *Peter-Anton Betschart*, Stuttgart 753

### Materialprüfung

ELS – eine revolutionäre Prüfmaschine der EMPA. Von *Theodor Erisman*, Dübendorf 757

### Brückenbau

Rheinbrücke Diepoldsau. Von *A. J. Köppel*, Buchs, und *A. Bacchetta*, Zürich

Neuer Fussgängersteg über die Emme in Biberist-Gerlafingen. Von *Theodor Müller*, Solothurn 766

### Wasserbau

Energievernichter im Wasserbau. Von *Daniel Vischer*, Zürich 769

### Hydrologie

Schichtungs- und Strömungsprobleme in Seen. Von *Jürg Trösch*, Zürich 777

### Umschau

Energiehaushalt von Gebäuden: Diagnose und Therapie (Technisch-wissenschaftliches Symposium zum Jubiläum 150 Jahre Gebrüder Sulzer AG). Die KWH-Bibliothek an der Empa. Konjunkturaufschwung in verlangsamtem Tempo 782

Das Technorama der Schweiz im Aufwind. Brandschutz-Konzepte 783

### Wettbewerbe

Arbeits- und Wohnstätte für Schwerst- und Leichtbehinderte im Götschihof, Aegustertal ZH. Concours pour la reconstruction du restaurant de la Berneuse, Leysin VD 783

### ETH Zürich

Öffentliche Vorträge an der Architekturabteilung 783

### SIA-Mitteilungen

Das vielfältige Angebot des SIA 784

### SIA-Fachgruppen

Grundsätze und Konzepte der neuen Norm SIA 162 784

### SIA-Sektionen

Winterthur: Ländliche Tessiner Bauweise 784

### Braune Seiten

Laufende Wettbewerbe. Aus Technik und Wirtschaft B 145/146

Aus Technik und Wirtschaft. Firmennachrichten. Weiterbildung. Tagungen. Vorträge. Stellenvermittlung B 147/148

## Ingenieurs et architectes suisses

Adresse: 27, av. de Cour, 1007 Lausanne

No 19/1984

Tableau des concours B 81 281: lés d'étanchéité de bitume polymère par *Hans J. Türler* 294

Carnet des concours B 81

Congrès B 81

EPFL B 82, B 84

Expositions B 82

Produits nouveaux B 82

Editorial

Quel choix? A propos des prochaines votations par *Jean-Pierre Weibel* 293

Physique des constructions

La nouvelle norme SIA

Assainissement et étanchéité de revêtements d'étanchéité de bassins de compensation défectueux au moyen de lés de bitume polymère (LBP) et essais des matériaux par *Jürg P. Junker* 298