

**Zeitschrift:** Schweizer Ingenieur und Architekt  
**Herausgeber:** Verlags-AG der akademischen technischen Vereine  
**Band:** 103 (1985)  
**Heft:** 19: 50 Jahre Institut für Grundbau und Bodenmechanik an der ETH  
Zürich

## **Werbung**

### **Nutzungsbedingungen**

Die ETH-Bibliothek ist die Anbieterin der digitalisierten Zeitschriften. Sie besitzt keine Urheberrechte an den Zeitschriften und ist nicht verantwortlich für deren Inhalte. Die Rechte liegen in der Regel bei den Herausgebern beziehungsweise den externen Rechteinhabern. [Siehe Rechtliche Hinweise.](#)

### **Conditions d'utilisation**

L'ETH Library est le fournisseur des revues numérisées. Elle ne détient aucun droit d'auteur sur les revues et n'est pas responsable de leur contenu. En règle générale, les droits sont détenus par les éditeurs ou les détenteurs de droits externes. [Voir Informations légales.](#)

### **Terms of use**

The ETH Library is the provider of the digitised journals. It does not own any copyrights to the journals and is not responsible for their content. The rights usually lie with the publishers or the external rights holders. [See Legal notice.](#)

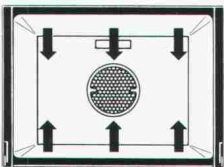
**Download PDF:** 01.04.2025

**ETH-Bibliothek Zürich, E-Periodica, <https://www.e-periodica.ch>**

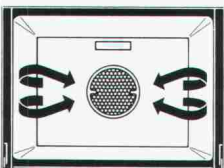
Das Rezept für die gute Küche

# Ein Einbauherd oder Einbaubackofen aus dem neuen thermischen Bauknecht-Programm, zum Beispiel:

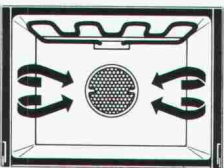
Der Einbau-Backofen mit ③ Funktionen, in dem einfach alles gelingt.



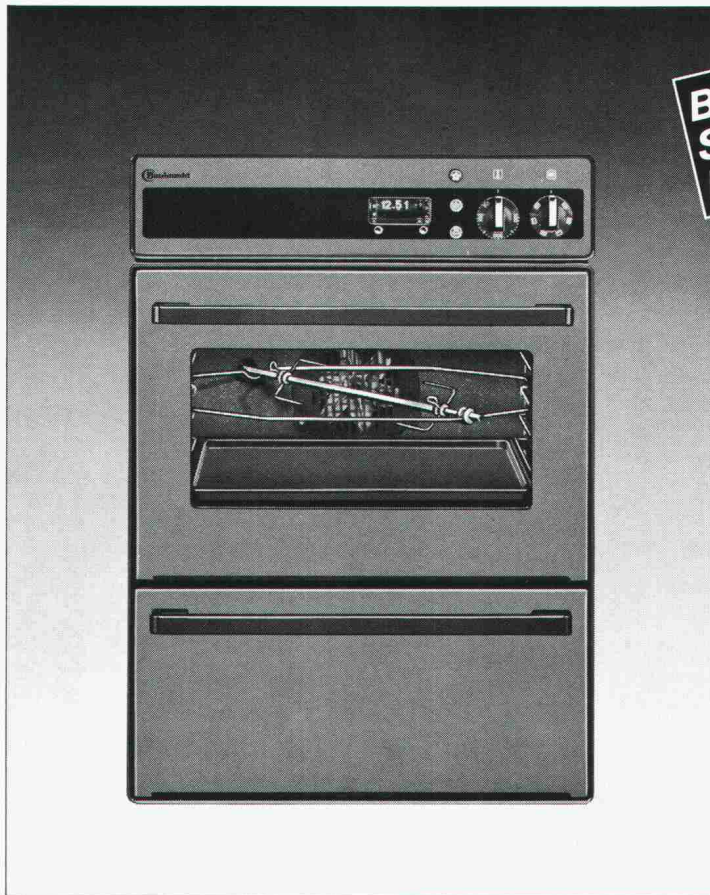
**① Normaler, konventioneller Betrieb**  
 Ober- und Unterhitze, stufenlos regelbar bis 300°C ● Nur Oberhitze ● Nur Unterhitze ● Grillieren am Drehspieß mit Grillheizkörper und Oberhitze ● Schöne Krustenbildung und schonendes Durchbacken



**② Heissluftbetrieb**  
 Umluft, stufenlos regelbar bis 300°C, Umwälzung mit Gebläse ca. 40x pro Minute ● Keine Vorheizzeit, bis zu 30% Stromersparnis ● Hohe Backraumausnutzung durch Backen und Braten auf bis zu 3 Ebenen ● Schnellere und bessere Backresultate



**③ Kombiniertes Betrieb**  
 Mit Heissluft und Grillheizkörper ● Gleichzeitiges Überbacken und Bräunen ● Ideal für Gratins und viele andere köstliche Gerichte



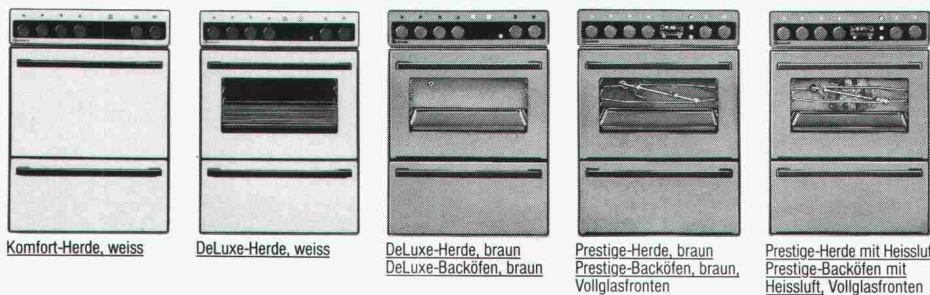
**Bis zu 30% Stromersparnis bei Heissluft-Betrieb**

- Der neue Bauknecht Prestige-Backofen BTC 75 R ist, wie alle Geräte der neuen thermischen Generation in Schweizer-Norm, trotz der vielseitigen Anwendungsmöglichkeiten wirklich einfach zu bedienen. Er zeichnet sich zudem aus durch
- integrierte Direktentlüftung des Backofens (Grillieren bei geschlossener Backofentür)
  - Motordrehspieß und Infrarot-Grillheizkörper
  - katalytische Selbstreinigung
  - Schaltuhr mit Timer
  - Schalterblende mit Leuchtsymbolen
  - Wärmeschublade
  - elegante und pflegeleichte, braune Vollglasfront
  - SINK-Norm 6/6



## Das neue, umfassende Bauknecht-Einbauherde- und Backofen-Programm

Die lebenswerte Schweizer Küche.



## Informations-Gutschein

Senden Sie mir bitte Ihre Unterlagen über: SIA ✂

neue Einbauherde und Backöfen  Dunstabzugshauben  Einbau-Kühlgeräte  Waschautomaten und Wäschetrockner  Geschirrspülautomaten

Name \_\_\_\_\_  
 Adresse \_\_\_\_\_  
 PLZ/Ort \_\_\_\_\_  
 Bauknecht AG, Industriestrasse 36, 5600 Lenzburg



MUBA, HALLE 301, STAND 225

# HESCO-DEX HESCO-FLEX BIDIM

fugenfreie, flüssige Dampfsperre  
Fugenabdichtungssystem für Elementbau  
Vliesmatten aus 100% Polyester

## HESCO AG

CH-6301 Zug/Schweiz  
Telefon 042 / 21 12 55-56

## Notstrom nach Mass!

**Zum Beispiel  
mit Carefree Bleiakкумуляtoren:  
wartungsfrei – problemlos – günstig!**

- kompakte Bauform
- einfach einsetzbar in Bereitschafts-Parallelbetrieb
- erhältlich in Blöcken von 2 bis 12 V Nennspannung



Und dazu die passenden Kleinladegeräte nach Schweizer Norm (SEV-geprüft) mit optischer Ladeablaufanzeige. Erhältlich komplett montiert mit Gehäuse oder als Karte.

Ihr Electrona Berater hilft Ihnen, eine optimale Anlage zu günstigsten Investitionskosten zu realisieren. Verlangen Sie eine unverbindliche Offerte.

**ELECTRONA**

Electrona SA  
Accumulatorenfabrik – 2017 Boudry.  
Tel. 038/44 21 21 – Telex 952 896 ACCU CH. 50 Jahre Sicherheit

# Hochuli hat Holz

Spezialität:

## pancolor

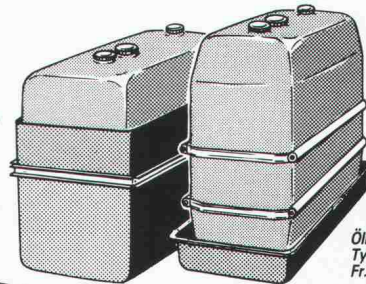
Gebeiztes und lackiertes Täfer, ab Lager lieferbar.

Werner Hochuli AG Hobelwerk und Holzhandlung  
5056 Attelwil, Tel. 064 83 22 21

## Heizoeltank-Aktion

Vom Bundesamt  
für Umweltschutz  
bewilligte Modelle

1000 ltr. 340.-  
1100 ltr. 340.-  
1500 ltr. 460.-  
2000 ltr. 545.-



Auffangwanne aus  
Kunststoff  
Inhalt 100% 25%  
1000 ltr. 485.- 230.-  
1100 ltr. 495.- 270.-  
1500 ltr. 645.- 290.-  
2000 ltr. 740.- 335.-

Elektro-Pumpe  
220 V, 30 ltr./min.  
Fr. 310.-

Ölhandpumpe  
Typ Standard ca. 30 ltr./min.  
Fr. 150.-

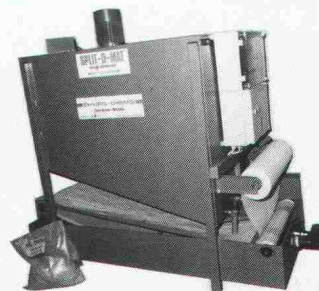
faser-plast

Faser-Plast AG Kunststoffe  
9532 Rickenbach/Wil Telefon 073-23 21 44

# Industrieabwasser

## Erprobte Problem-Lösungen für alle Branchen

- über 300 installierte Anlagen
- kostenlose Verfahrens-Ausarbeitung und Eingabe an das Gewässerschutzamt
- eigene Laboratorien, eigener Anlagebau



## SPLIT-O-MAT®

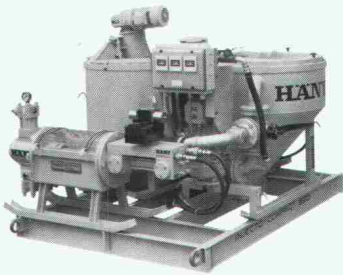
- Emulsionsspaltung
- Ultrafiltration
- Aktivkohle-Adsorption

Enviro-Chemie AG  
Abwassertechnik  
CH-8733 Eschenbach SG  
Tel. 055 · 86 25 07, Telex 875 263

**ENVIRO-CHEMIE**

# HÄNY GROUTING SYSTEMS

## Injektionssysteme



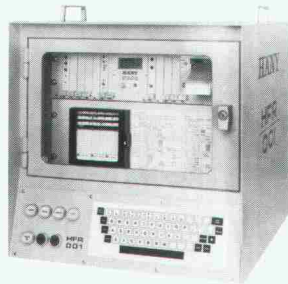
Kompakte Injektionsanlagen für:

- Tunnelabdichtungen
- Tunnelstabilisierung
- Hinterfüllungen (Sand bis 5 mm)
- Verankerungen
- Bodenverfestigungen
- alle Injektionsarbeiten an Staudämmen
- Pressvortriebe
- Bauwerksanierungen usw.

Leistungsfähige Kolloidalmischer für Zement- und Bentsuspensionen sowie für Mörtel.

Vollregulierbare Injektionspumpen für Leistungen bis 9 m<sup>3</sup>/h und Drücke bis 130 bar.

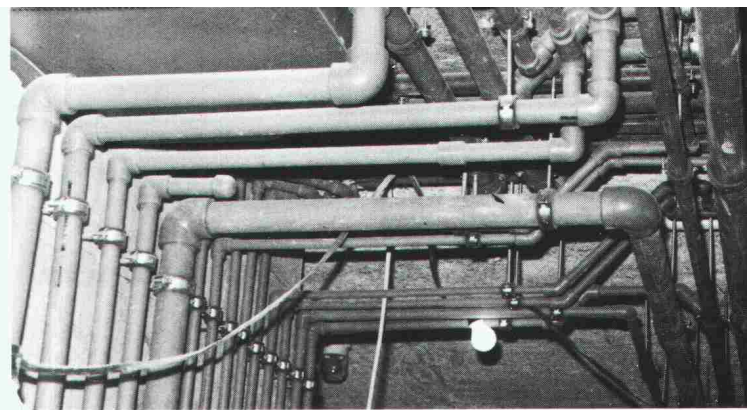
HFR-Druck- und -Mengenreguliergeräte für Injektionen und Wasserabpressversuche.



Häny & Cie. AG  
Bergstrasse 103  
CH-8706 Meilen

Tel. 01/925 11 31  
Telex 875540

# HÄNY



**DAS NEUE UNISAN-SYSTEM.  
EINZIGARTIG IN DER SCHWEIZ  
DENN DIESES INSTALLATIONS-  
SYSTEM LÄSST SICH PERFEKT  
SCHWEISSEN.**

Hier die markanten Vorteile:

- Korrosionsfreie Sanitär- und Heizungsinstallation.
- Rohr und Formstücke aus bewährtem Vollkunststoff.
- Sichere und einfache Schweissttechnik.
- Komplettes Sortiment von 16 bis 63 mm.
- Für jeden Neu- und Renovationsbau.
- Rationelle und wirtschaftliche Montage.

gebaut mit:

## ABC Sichtklinker



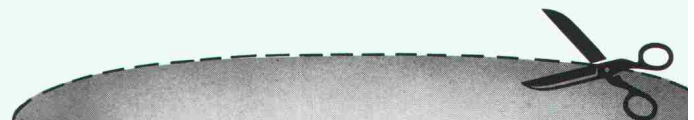
ABC-Sichtklinker – die vorteilhafte Alternative zum Sichtbackstein, da:

- neu in den Formaten BN 12 und BN 12/6
- nicht silikonbehandelt ● frostbeständig und wartungsfrei
- glatte oder geschälte Oberfläche
- verschiedene Farbtöne ● schnelle Lieferungen
- besseres Preis/Leistungsverhältnis!

Unterlagen und Musterklinker erhalten Sie von Ihrer Baumaterialhandlung oder von:

**thumag**

Aachstrasse 2  
9326 Horn  
Tel. 071 - 41 22 42



**MÖCHTEN SIE ÜBER DAS UNISAN-SYSTEM MEHR WISSEN?  
HIER IHR INFO-COUPON:**

Ja, Ihr neues schweisbares Installations-System interessiert uns sehr.

- Senden Sie mir ausführliche Informationen über das Unisan-System.
- Rufen Sie uns für einen Gesprächstermin an.

Name: \_\_\_\_\_ Vorname: \_\_\_\_\_

Firma: \_\_\_\_\_ Strasse: \_\_\_\_\_

PLZ/Ort: \_\_\_\_\_ Tel.: \_\_\_\_\_

STA

**unisan**  
Die schweisbare Verbindung.

Unitherm AG, Widenholzstrasse 1, 8304 Wallisellen  
Tel. 01/830 71 71

# startex®

## ISOLIERSCHAUM für höchste Ansprüche

Geeignet für eine optimale Hohlraumisolierung  
in Dächern, Böden, Wänden, Zweischalen-  
Mauerwerken, Schächten, Badewannen usw.

- Alterungsbeständig und formstabil
- Schwundfrei (0-0,5% je nach Kontaktmaterial)  
gem. Impulsprogrammprüfungen 1983
- Geruchfrei (keine Belästigung durch Formaldehyd)
- Schwer entflammbar (Brandklasse V/3)
- Kein Expandieren nach dem Einbringen
- Hydrophobe Eigenschaften = stets trockene Isolation

IDC CHEMIE AG 8807 Freienbach Tel. 055 / 48 29 35

Wir prüfen kostengünstig für Architekten und Hausbesitzer

### Baustoffprüfungen an Naturstein, Beton und Verputzen

- Schadenanalysen
- Produkteignung bei Sanierung, Verfestigung,  
Hydrophobierung, Anstrich
- Vorschläge, Musterprüfungen am Objekt
- Beratung und Dokumentation

chemisch, physikalisch, mikroskopisch  
REM, AAS, RDA quantitative Analysen

BLB R. Kaufmann & Co, 4002 Basel, Tel. 061 / 41 57 55

## Visura

Treuhand-Gesellschaft  
Société Fiduciaire  
Società Fiduciaria

Seit 50 Jahren Partner für  
Steuern · Buchführung · EDV-  
Personalvorsorge · Branchen-  
konforme Betriebsberatung

Zürich, Aarau, Altdorf, Grenchen,  
Lausanne, Luzern, Olten, St. Gallen, Solothurn, Stans

## SPAROBJEKT EINFAMILIENHAUS

von Bruno Wick, Widen, dipl. Bauingenieur ETH/SIA

Die Schweizerische Aktion Gemeinsinn für Energiesparen (SAGES) führte erfolgreich die Aktion «Energieverbrauch Einfamilienhäuser, Energiekennzahl» durch. Aus der Auswertung von über 2000 Fragebogen lassen sich neue Erkenntnisse über den Energieverbrauch und die Grenzen des Sparens ableiten.

Das Buch will nicht der Vielfalt von Sparvorschlägen neue anfügen, sondern Ordnung und System in die Sanierungstätigkeit bringen.

Der Hauseigentümer kann seine künftigen Investitionen bei der energetischen Verbesserung seines Hauses auf breite betriebs- und volkswirtschaftliche Erkenntnisse abstützen; der Heizungsinstallateur wird die gleiche Sprache wie der Bauherr und der Architekt sprechen.

Die Verantwortlichen für unsere Energiepolitik finden manche feststehende Tatsache kritisch beleuchtet, und auch die Politiker sollten dieses für interessierte Laien geschriebene Fachbuch zu Rate ziehen.

Das Buch eignet sich auch vorzüglich als Geschenk an Hausbesitzer, an künftige Bauherren und an Kollegen, die in der Energie-Szene Entscheidungen zu treffen haben.

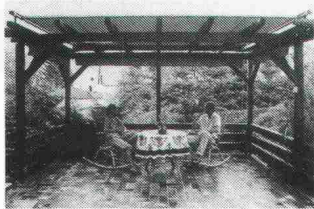
Das Buch umfasst 180 Seiten, 40 Abbildungen und 20 Tabellen, Preis: Fr. 24.- zuzüglich Porto

Schriftlich oder telefonisch zu bestellen bei Verlags-AG Zürich, Postfach 630, 8021 Zürich, Telefon 01/201 55 36

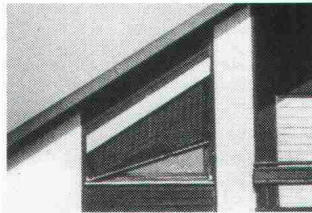
# SIPOREX<sup>®</sup> plus

# ZZ

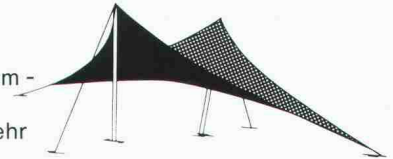
Der Schweizer Gasbeton, ein Produkt der **ZÜRCHER ZIEGELEIEN**



Die ideale  
Beschattung  
für Ihren  
Pergola - Sitzplatz  
und Wintergarten



NEU  
bisher Problem -  
Fenster -  
jetzt nicht mehr



FTW AG Reflexa Produkte  
Tel. 064/43 77 22

Alles über  
Klimaschränke  
und Klimageräte:

## Das Klima in wichtigen Räumen

- EDV
- Computer
- Direktion
- Praxen
- Läden
- Prüfung
- Labor
- Weinkeller

**muss stimmen**  
Service in der ganzen Schweiz

**KLIMAWATT AG** *Air-watt*  
...die ersten  
in Europa!

☎ 01-4636640 Gutstraße 86  
8055 Zürich

## Dank

### Sifor<sup>®</sup> -Soil-Savers aus Jute

(s. Information der ITC auf Seite 14)

**keine Bodenerosion mehr bei  
Neuanpflanzungen und Böschungen**

**Relianz AG Zürich, Jute und Säcke**  
8906 Bonstetten, Telefon 01 / 700 21 33

24/1-1

## Aufstieg- Probleme?

Sie finden viele  
Partner, die Ihnen  
diese lösen wollen,  
aber nur **einen** mit  
der **Erfahrung von EDAK** -  
dem Spezialisten in  
Leichtmetall-Leitern und  
Leichtmetall-Rollgerüsten.

2-21 m  
SUVA-  
konform



Zu beziehen bei Ihrem  
Fachhändler oder

# EDAK

EDAK AG  
Postfach  
8201 Schaffhausen

Neu von Tschümperlin

## Faserfix Super-Ablaufrinnen:

### Die schwersten Brummer können ihr nichts anhaben



Faserfix Super-Ablaufrinnen aus Glasfaser-Beton mit dem  
grossen Anwendungsbereich für:

- Fahrbahnen von Strassen.
- Nichtöffentliche Verkehrsflächen, die mit besonders hohen  
Radlasten, wie z. B. durch Hubstapler befahren werden.
- Flugbetriebsflächen in Flughäfen.

PS: Natürlich umfasst unser Sortiment auch Rinnen für den  
Normalverkehr.



## A. Tschümperlin AG

Telefon 042 33 34 44  
Neuhof  
6340 Baar/Zug

Ich möchte mehr über diese  
perfekte Problemlösung  
wissen:

- Senden Sie mir ausführliche  
Unterlagen und Konditionen.  
 Ich habe einen dringenden  
«Fall» und brauche sofortige  
Beratung und Offerte.

Meine Tel.-Nr. \_\_\_\_\_

Name: \_\_\_\_\_

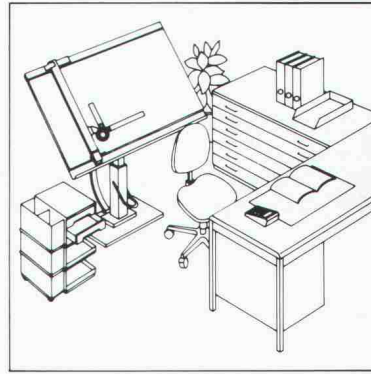
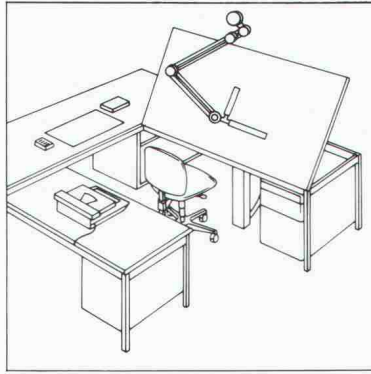
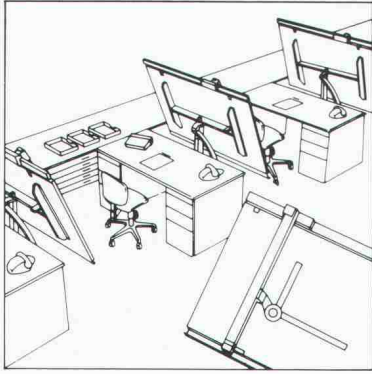
Strasse: \_\_\_\_\_

PLZ/Ort: \_\_\_\_\_

Einsenden an: A. Tschümperlin AG,  
Baustoffe, 6340 Baar/Zug

Faserfix 85

SIA 4



# RWD

Schweizer Qualitäts-  
Zeichentechnik

## Bestellen Sie gratis die Neuheiten-Dokumentation über Zeichentechnik.



Senden Sie mir deshalb **gratis** die umfassende Dokumentation  
über RWD Zeichentechnik-Arbeitsplätze.

14/1

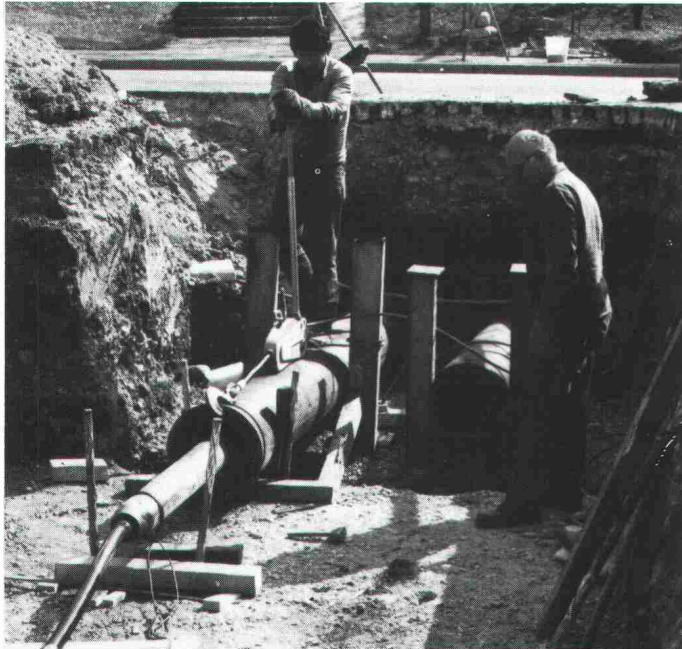
Adresse

---



---

Coupon einsenden an: Reppisch-Werke AG, 8953 Dietikon, Tel. 01-740 68 22



## Unterquerungen

### Rammvortriebe

mit Stahlrohren  $\varnothing$  16 - 100 cm

### Hydraulische Pressvortriebe

mit Betonrohren  $\varnothing$  100 - 400 cm

Technische Beratung und Ausführung:



**Arnold Brunner's Erben Bauunternehmung Zürich**

Nachfolger Murbach-Brunner + Co.  
8050 Zürich, Leutschenbachstrasse 52

Telefon 01 / 301 06 60

# Wasserbau

Hafenbau  
Leitungsbau  
Dükerbau

Rammarbeiten  
Spezialtransporte  
Gewässervermessungen

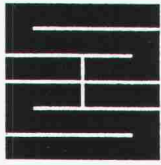
## BLESS

Technische  
Beratung/Bau-  
ausführung:

Neugutstr. 52, 8600 Dübendorf

Bauunternehmung AG Tel. 01/8210085  
Zürich - Dübendorf - Aarau - Chur - Grenchen - St. Gallen





## Schaffroth & Späti AG

Asphalt- und Bodenbeläge

### 8403 Winterthur

Telefon 052 / 29 71 21  
Gegründet 1872

**Flachdachbeläge jeder Art**

**Gussasphalt für Isolationen und Strassen**

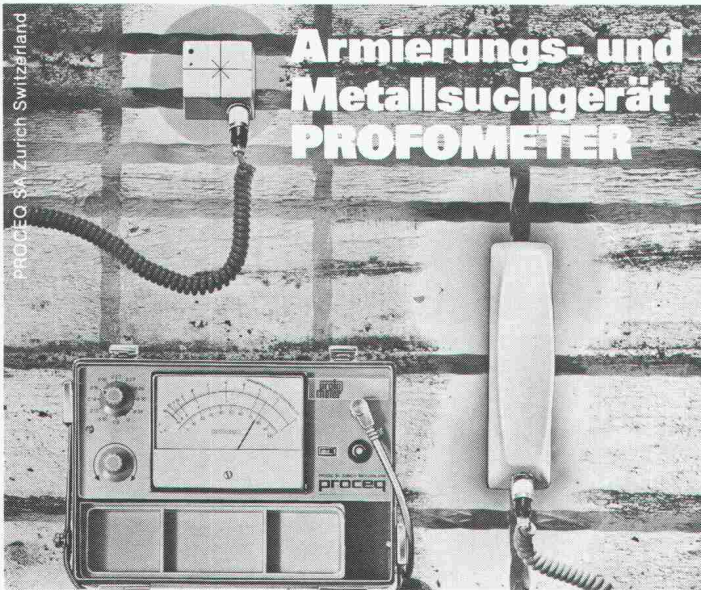
**Spenglerarbeiten**

**Nacophalt-Hartgussasphaltböden**

**Linolith-Industriebodenbeläge**  
seit 50 Jahren bewährt

**Zimmerli-Hartbetonböden**  
für Autogaragen, Rampen usw.

**REPOXIT-Kunstharzböden**  
in diversen Farben, 2 bis 7 mm stark



### Armierungs- und Metallsuchgerät PROFOMETER

PROFOMETER 2 für die genaue, zerstörungsfreie Prüfung der Stahlbewehrung in fertigen Bauwerken.

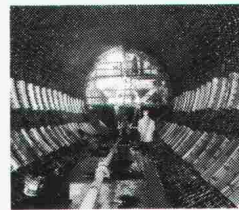


- Bestimmung von Lage und Anzahl der Haupt- und Nebenarmierungen auch bei dichter Stab-anordnung
- Genaue Messung der Betonüberdeckung bis 120 mm
- Bestimmung der geeigneten Punkte für Bohr-löcher
- Löst schwierigste Messprobleme dank zweier Mess-Sonden

PROCEQ SA  
Riesbachstr. 57  
CH-8034 Zürich

Telefon 01/47 78 00 · Telex 53 357 proce ch

# proceq



## Die Bau-Fachleute<sup>3</sup> der Kraftwerke Oberhasli AG und die Spezialisten am Sirikit-Staudamm in Thailand sprechen dieselbe Sprache!

jedenfalls fachlich. Denn seit bald dreissig Jahren machen VSL Systeme weltweit Baugeschichte. Vorspannung, Boden- und Felsanker, Hebetechnik, Gleitschalung, Gewebeschalung und Messtechnik.

In diesen Bereichen sind die VSL Systeme gross geworden. Was in der Schweiz begann, ist heute in einer weltweiten Einheit zusammengefasst:



VSL INTERNATIONAL AG Hauptsitz: 3008 Bern, Tel. 031 46 28 33, 3327 Lyssach, Tel. 034 45 15 71, 1023 Crissier, Tel. 021 35 12 78, 6500 Bellinzona, Tel. 092 25 71 17. VSL Vertretungen in: Australien, Brasilien, Brunei, Dänemark, Deutschland, Finnland, Frankreich, Griechenland, Grossbritannien, Hongkong, Indonesien, Iran, Italien, Japan, Kanada, Korea, Malaysia, Neuseeland, Niederlande, Norwegen, Österreich, Peru, Portugal, Saudiarabien, Schweden, Schweiz, Singapur, Südafrika, Taiwan, Thailand, Türkei, USA.

## Das energiesparende Luftheiz-System



Zuverlässig und wartungsfrei funktioniert das Automatik-Zentralgerät mit der Zweistufen-Regulierung. In Kombination mit den ORION-Luftheizapparaten ergibt dieses neue System eine optimale, kostengünstige und energiesparende Raumheizung. Gleichermassen ideal für grosse Fabrikationshallen wie auch für kleine Gewerberäume. Fordern Sie noch heute die Gratsdokumentation an.



**ORION AL-KO AG**  
8037 Zürich  
Telefon 01/42 16 00

**Energiesparcoupon**  
Bitte senden Sie uns die Gratsdokumentation über  
 Luftheiz-System mit Elektro-Zubehör  
 Elektro-Zubehör inkl. Schema  
Adresse: \_\_\_\_\_

Einsenden an:  
**ORION AL-KO AG,**  
Postfach,  
8037 Zürich



Treppenanlagen müssen sich Raumverhältnissen, dem Grundriss und der Umgebung anpassen. Alle diese Forderungen - und dazu noch einige mehr - erfüllen

# Spindeltreppen von Naegeli-Norm

Die Nr.1 bei Beton-Spindeltreppen

**Naegeli-Norm**  
 Naegeli-Norm AG Betontechnik nach Mass  
 8401 Winterthur Telefon 052 36 14 64

NND

## ALUMINIUM-HOLZ SYSTEM 33 Mit spannungsfreier Verbindung

# ISAAL FENSTER

Verlangen Sie nähere Informationen bei:

Ferdinand Frick AG  
 FL-9494 Schaan

Megert und Frutiger Holzbau AG  
 3613 Steffisburg

Hunkeler AG  
 6004 Luzern

Lizenzvergabe: Eltreva AG, CH-4147 Aesch

**WE SPAN WÄRMELEITELEMENTE**

**Coupon Wärmeleitelemente**  
 Senden Sie uns Ihre technischen Informationen/Muster

Firma \_\_\_\_\_  
 Sachbearbeiter \_\_\_\_\_  
 PLZ/Ort \_\_\_\_\_  
 Telefon \_\_\_\_\_

Durch die hohe Wärmeleitfähigkeit finden die WESPAN Wärmeleitelemente Anwendung an Stelle von Leitbeton (Unterlagsboden) und ergeben gegenüber dem Nassaufbau folgende Vorteile:

- für jedes Fussbodenheizsystem anwendbar
- Trockenbauweise, sofort begehbar
- geringe Konstruktionshöhe von 19 u. 25 mm
- hohe Wärmedurchleitfähigkeit
- kurze Aufheiz- und Absenkezeiten

**WE SPAN** Hersteller: Wespanwerk Wenger AG  
 8574 Lengwil  
 Telefon 072 75 13 13

Vertretung Kt. ZH: Schlumpf AG  
 Isoliermaterialien + Sperrholz  
 8606 Nänikon  
 Telefon 01 941 11 40

### Vertragspartner gesucht



Schwedbau ist eine Tochtergesellschaft einiger führender Unternehmen innerhalb der schwedischen Holz- und Baumaterialbranche.

#### Alles aus Holz

Bretter, Täfer, verleimte Holzplatten, Türen, Treppen usw.

#### Einfamilien- und Blockhäuser

(mit kurzen Montagezeiten und sehr grosser Flexibilität)

**SCHWEDBAU AG**  
 SBAG SCHWEDBAU AG

WIESENSTRASSE 9, CH-8008 ZÜRICH/SCHWEIZ  
 TEL. 01 / 252 19 15, TELEX 816 208 SWED CH.

Für Ungeduldige haben wir Unterlagen!

Name, Adresse

EDV für das Bauwesen · EDV-Gesamtlösungen · Software-Erstellung · Computergrafik  
 Zwinglistrasse 21, CH-8026 Zürich, Telefon 01-241 33 22

Lesen Sie die Informationen über Computer im Bauwesen im Schweizer Ingenieur und Architekt Nr. 7, 17, 25, 36, 41 und 51/52.

SWISSBAU 5.-10.2.  
 MUBA Basel

MICRO COMP 27.-30.3.  
 Kunsthaus Luzern

LOGIC 10.-13.4.  
 ZÜSPA Zürich

SWISSDATA 10.-14.9.  
 MUBA Basel

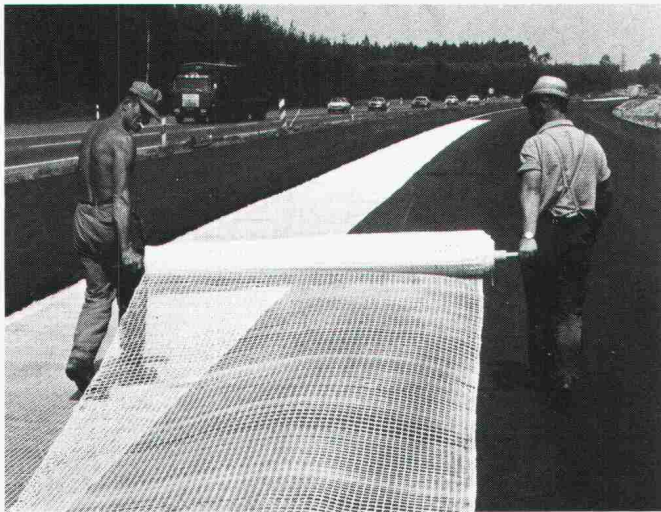
**data  
 grafik  
 ag**

# HaTe®

Geo-Textilien für den

# Wasserbau Tiefbau Strassenbau

zum Beispiel:



## Armierung des Heissmischgutes

Zur Sanierung von Betonstrassen und für Strassenverbreiterungen.

## Hate-Gewebe

für Erd- und Wasserbau

## Hatelit-Gewebe

zur Armierung von Heissmischgut

## Stabilenka-Gewebe

hochreissfest für Ingenieurtiefbau

## Trevira-Spunbond

Vliesmatten für allgemeinen Tiefbau

Prospektmaterial und seriöse Beratung gehören zu unseren Dienstleistungen. Rufen Sie uns an!

**Adolf Locher AG** Buchs ZH, 01 844 00 66  
Altstätten, Chur, Bern

**Hauser AG** St.Gallen, 071 22 74 22  
Winterthur, Pfäffikon, Kreuzlingen

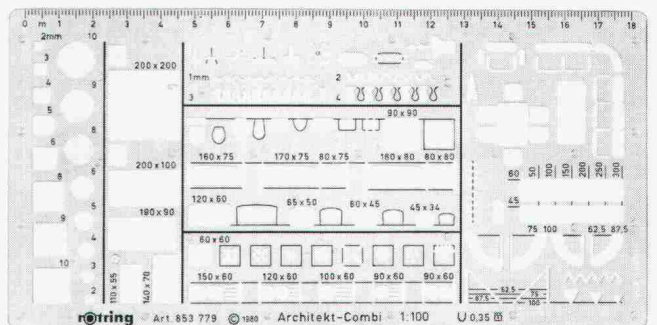
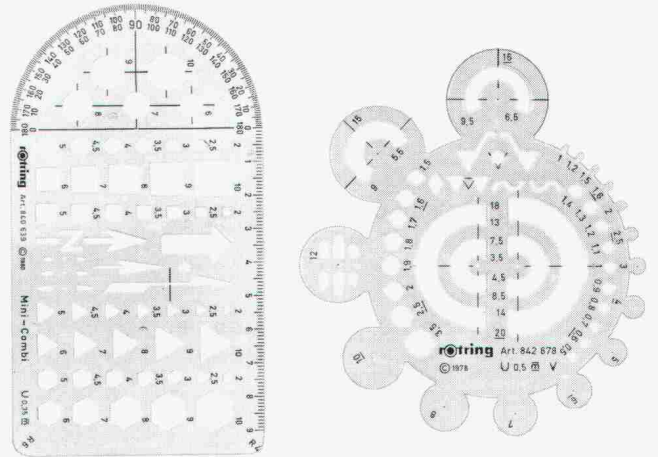


**Adolf Locher AG**



**Hauser AG**

# Vielleicht finden Sie hier tatsächlich die Schablone, die Sie brauchen.



Zufall! Denn unser umfassendes Angebot an präzisen Symbol-, Fach- und Schriftschablonen lässt sich unmöglich in einem Inserat zeigen. Deshalb haben wir ja auch unsere 64seitige, farbige Informationsbroschüre geschaffen. Dort

finden Sie alle Schablonen. Und alle Zeichengeräte und Schreibgeräte... Das gesamte rotring-Programm. Fordern Sie diese interessante Dokumentation noch heute an – sie ist ja gratis!

# rotring

zeichnen und schreiben

Lieferung  
über den  
Fachhandel!

## BON

Einsenden an: rotring (Schweiz) AG  
Postfach, 8953 Dietikon ZH

Bitte senden Sie mir kostenlos die  
64seitige Broschüre über das gesamte rotring-Programm

Name, Vorname:

Adresse:

PLZ, Ort:

in Firma:



### Selbständiger Teil einer Gruppe

Mein Auftraggeber, eine weitsichtig diversifizierte Bauunternehmung im Siedlungsraum Luzern, hat sich durch jahrzehntelange seriöse Arbeit eine namhafte Position auf dem Gebiet der Planung, Erstellung und Verwaltung von Wohn-, Geschäfts- und Industriebauten für eigene und fremde Rechnung geschaffen.

Im Zuge einer noch stärkeren Profilierung der einzelnen Geschäftsbereiche soll die Akquisition und Erbringung von GU-Dienstleistungen für Dritte in einer besonderen Geschäftseinheit konzentriert werden.

Ich bin in diesem Zusammenhang beauftragt, eine etwa 35- bis 45jährige

## Führungspersönlichkeit als Leiter der Generalunternehmung

zu suchen: einen unternehmerisch veranlagten GU-Fachmann, der es sich dank seiner Ausbildung als Architekt oder Baukaufmann, seiner natürlichen Autorität und seiner akquisitorischen Ader zutrauen darf, einen mittelgrossen, im Markt gut eingeführten GU-Betrieb in voller Verantwortlichkeit vom erreichten respektablen Stand in eine ebenso erfolgreiche Zukunft zu führen.

Ausgewiesene GU-Fachleute, die sich von dieser Chance angesprochen fühlen, wollen sich durch Einreichung kurzgefasster Unterlagen mit mir in Verbindung setzen. Es versteht sich von selbst, dass Unterlagen nur mit dem ausdrücklichen Einverständnis der Kandidaten an den Auftraggeber weitergeleitet werden.



**EGGER MANAGEMENT-BERATUNG**  
Beratung in Organisations-, Führungs- und Personalfragen  
Badenerstrasse 414, 8004 Zürich, Tel. 01 492 43 71



**Oerlikon-Bührle  
Immobilien AG**

Generalunternehmung  
Liegenschaftsverwaltung

Bleicherweg 18, 8039 Zürich, (01) 208 61 11

Als Generalunternehmung planen und realisieren wir anspruchsvolle Neu- und Umbauten. Wir bearbeiten Wohn-, Geschäfts- und Industrieprojekte. Unsere Auftraggeber sind Pensionskassen, Versicherungsgesellschaften, Industrie- und Handelsunternehmungen sowie private Investoren. Unseren Auftraggebern garantieren wir für Preis, Qualität und Termin. Aufgrund des guten langjährigen Auftragsbestandes verstärken wir unsere Planungs- und Ausführungsbereiche und suchen qualifizierte Mitarbeiter.

### Bauleiter

**Anforderungen:** Mehrere Jahre Praxis auf der Baustelle als örtlicher Bauführer von bedeutenden Bauprojekten. Verhandlungsgeschick und Durchsetzungskraft. Generalunternehmer-Erfahrung ist ein Vorteil. Absolute Selbständigkeit.

**Aufgaben:** Fach-, kosten- und termingerechte Leitung der anvertrauten Baustelle vom Beginn bis zum Abschluss der Garantearbeiten. Gesamte technische und kaufmännische Abwicklung der Bauausführung in Zusammenarbeit mit dem Projektleiter.

### Bauführer

**Anforderungen:** Ausbildung als Hochbauzeichner oder Handwerker. Erfahrung als Hilfsbauführer ist von Vorteil. Einsatzbereitschaft und Stehvermögen.

**Aufgaben:** Bauführungsaufgaben unter der Leitung des Bau- oder Projektleiters. Protokoll-, Ausmass- und Rechnungswesen, Kontrollen von Offerten, Bauarbeiten und Terminen usw.

### Architekt HTL

**Anforderungen:** Mehrjährige Erfahrung in der Planung von anspruchsvollen Bauvorhaben. Fähigkeit zur fachgebietsübergreifenden Teamarbeit, Vielseitigkeit und Führungseigenschaften.

**Aufgaben:** Ausarbeitung von Vorprojekten, Bauprojekten, Detailstudien und Ausführungsplänen. Schwergewicht der Tätigkeit liegt in der Detail- und Werkplanbearbeitung komplexer Bauten als Leiter eines Teams von Planungsfachleuten.

### Kalkulator

**Anforderungen:** Fundierte Ausbildung im Bauwesen. Erfahrung in der Kalkulation von Hochbauten. Initiative und ausgeprägtes Verantwortungsbewusstsein, überdurchschnittliche Zuverlässigkeit und Selbständigkeit.

**Aufgaben:** Die Aufgabe umfasst sämtliche mit der Preisermittlung von geplanten und bestehenden Bauten zusammenhängende Arbeiten, wie das Erstellen von Generalunternehmer-Offerten, Kostenvorschlägen, Kostenschätzungen, Nachkalkulationen, Optimierungsstudien sowie Bewertungen und Beurteilungen von Liegenschaften.

### Devisieur

**Anforderungen:** Erfahrung in der Devisierung oder Bauleitung von Hochbauten sowohl im Rohbau wie im Ausbau. Sehr genaue und trotzdem speditiv Arbeitsweise. Grosse Zuverlässigkeit.

**Aufgaben:** Erstellen von Ausschreibungsunterlagen, wie: Aufstellen der Pflichtenhefte und Preiseingabeformulare sowie Erstellen der Vorausmasse, umfassend sämtliche Arbeitsgattungen. Durchführung der Submissionen in Zusammenarbeit mit dem Bauleiter.

Wir offerieren Ihnen einen attraktiven Arbeitsplatz im Stadtzentrum, sichere Dauerstelle, fortschrittliche Anstellungsbedingungen und eine anspruchsvolle, abwechslungsreiche Tätigkeit mit Entwicklungsmöglichkeiten.

Gerne erwarten wir Ihre schriftliche Bewerbung.



**Oerlikon-Bührle  
Immobilien AG**

Generalunternehmung  
Liegenschaftsverwaltung

Bleicherweg 18, 8039 Zürich, (01) 208 61 11



## Ihr externes Personalbüro

Mein Auftraggeber, eine schweizerische Unternehmensgruppe der Baubranche, befasst sich sowohl mit Raumplanung wie auch mit Architektur, Projektentwicklung und Bauausführung von Wohnüberbauungen, Geschäftshäusern und Industriebauten. Für den Bereich Architektur hat er nun die neue Position

## Chef-Entwurfsarchitekt

geschaffen, mit dem Ziel, die Qualitätssicherung in einer Hand zu vereinigen, den Vorgesetzten zu entlasten und das Team der Entwurfsarchitekten fachlich und personell zu führen. Sie übernehmen dazu die Verantwortung für die Erstellung der Vorprojekte, für die architektonische Begleitung während der Ausführung und bestimmen die Entwurfsarchitekten und Projektleiter entsprechend deren Fähigkeiten und Stärken. Daneben unterstützen und vertreten Sie Ihre vorgesetzte Stelle bei der Vielzahl der anspruchsvollen Projektaufgaben. Sie arbeiten selber federführend mit und sind Ihren kompetenten Mitarbeitern dank Ihrer fachlichen Souveränität ein überzeugender Vorgesetzter.

Diese herausfordernde Kaderposition im Range eines Prokuristen stellt sowohl an Ihre künstlerischen Fähigkeiten als auch an Ihre Persönlichkeit hohe Anforderungen, so dass Sie Ihre Projekte dank Ihrer Überzeugungskraft, Ihrem diplomatischen Verhandlungsgeschick und Ihrem guten, sicheren Auftreten auch vor einem grossen Gremium vertreten können. Neben Ihrem Abschluss als Architekt ETH (oder gleichwertigem akademischem Abschluss) verfügen Sie über mehrjährige, erfolgreiche Erfahrung als Architekt (wenn möglich mit Wettbewerbserfahrung). Ihr Führungsstil ist motivierend und kollegial, denn Sie schätzen die Zusammenarbeit im Team, die zündende Ideen bringt und eine gemeinsame Zielsetzung möglich macht.

Gerne erwarte ich Ihre Bewerbung in der von Ihnen gewünschten Form, die ich selbstverständlich diskret behandeln werde.

Frau E. Künzli  
Bahnhofstrasse 86  
8001 Zürich · Tel. 01/211 99 80



Mitglied des Verbandes der Personalberatungsunternehmen der Schweiz

# STEINER

In unserer Deutschschweizer Bauabteilung wird eine Stelle frei für einen tüchtigen, zuverlässigen und restlos vertrauenswürdigen

## Projektleiter Bau

### Aufgaben:

Oberbauleitung für eine Anzahl anspruchsvolle Baustellen, Betreuung mehrerer tüchtiger örtlicher Bauleiter, Arbeitsvergabe und -koordination, Verhandlungen mit Bauherren, Behörden, Projektanten, Unternehmern und Lieferanten usw.

### Anforderungen:

Ausbildung ETH oder HTL, eventuell Hochbauzeichner, mehrjährige Erfahrung in der örtlichen Bauleitung für anspruchsvolle Hochbauten mit überdurchschnittlichem Innenausbau. Tiefbau- und Rohbauerfahrung genügen nicht.

Ihre handschriftliche Bewerbung mit Lebenslauf, Foto, Zeugniskopien und Referenzen erbitten wir unter dem Stichwort «Projektleiter Bau» an

### Karl Steiner AG

Generalunternehmung  
Postfach  
8050 Zürich



Zur Verstärkung unserer Abteilung Baumanagement suchen wir einen ausgewiesenen, etwa 30jährigen

## Architekten/ Projektleiter

Sein Zuständigkeitsbereich umfasst die verantwortliche Führung der externen Planerteams vom Vorprojekt bis zur Abrechnung von komplexen Geschäftshausbauten in der ganzen Schweiz.

Wir setzen eine höhere Ausbildung (HTL oder gleichwertige, evtl. ETH), fundierte Erfahrungen in allen Projektphasen – vorzugsweise die Realisierung anspruchsvoller Bauten in verantwortlicher Funktion – sowie gute Kenntnisse in mindestens einer weiteren Landessprache voraus.

Die Anstellungsbedingungen und das Salär entsprechen den Anforderungen, Arbeitsort ist Bern.

Ihre schriftliche Bewerbung, die wir selbstverständlich vertraulich behandeln, richten Sie mit den üblichen Unterlagen an Herrn H.H. Kern.

Kleinert-Geschäftshäuser AG

3001 Bern Bubenbergplatz 8 Telefon 031 221 221

Wir sind eine weltweit tätige Firma für Spezialbauverfahren mit Schwerpunkt im Spannbetonbau und suchen für unser Projektbüro an unserem Hauptsitz zwei

## Bauingenieure ETH

Zur Erweiterung unseres Mitarbeiterstabes.

### Wir erwarten:

- abgeschlossenes ETH-Studium sowie 2 bis 4 Jahre Praxis
- gute Kenntnisse in Statik und Konstruktion von Spannbetontragwerken und Interesses an der Projektbearbeitung (Variantenstudien und Ausführungsprojekte) solcher Tragwerke (Brücken, Hochbauten, Behälter usw)
- Fremdsprachenkenntnisse (vor allem Englisch), da vor allem Auslandprojekte bearbeitet werden.

### Wir bieten:

- abwechslungsreiche Stelle
- Leistungslohn mit vorbildlichen Sozialleistungen
- angenehmes Arbeitsklima in kollegialem Team

### Eintritt:

- sofort oder nach Vereinbarung.

Bitte senden Sie uns Ihre handschriftliche Bewerbung mit Angaben zum Lebenslauf, oder rufen Sie uns an.

**VSL International AG**  
Könizstrasse 74, 3001 Bern  
Tel. 031 / 46 28 33 (Hrn. P. Matt verlangen)

Wir sind eine aktive, gut fundierte Generalunternehmung und suchen zur Ergänzung unseres Teams einen

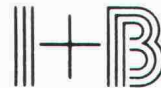
## Hochbauzeichner und Hochbauzeichner / Konstrukteur

zur Bearbeitung von Ausführungs- und Detailplänen sowie konstruktive Entwurfsarbeiten für unsere anspruchsvollen Bauvorhaben.

Falls Sie eine dieser Positionen interessiert und Sie über entsprechende Ausbildung und Berufspraxis verfügen, so richten Sie bitte Ihre Bewerbungsunterlagen an Frau S. Halter.



**Iwobau Industrie- und Wohnbau AG**  
Grindelstrasse 5, 8304 Wallisellen  
Tel. 01 / 830 01 81



Für interessante Bauaufgaben suchen wir einen zuverlässigen und erfahrenen

## Bauführer

Zu Ihrem Arbeitsbereich gehört:

- Mitwirkung bei Ausführungsplänen
- Detailbearbeitung
- Kostenvoranschlag
- Submissionen
- örtliche Bauführung
- Abrechnung
- Betreuung des Gebäudes nach Fertigstellung

Fühlen Sie sich angesprochen, so melden Sie sich bei



Iffen+Brechbühl AG

Schönburgstrasse 19, 3000 Bern 25  
Telefon (031) 42 80 05 (Herr Staub)

## Generalunternehmung

sucht

## Projektleiter

### Aufgaben

- Verhandlungen mit Bauherren, Behörden und Unternehmern
- Koordination Arbeitsabläufe Bauherr, Planungsteam, Generalunternehmung
- Erstellen von Kostenvoranschlägen und Generalunternehmer-Offerten
- Leiten der Ausführung von grossen und technisch anspruchsvollen Hochbauten (Bauleitungs-, Termin- und Kostenüberwachung)

### Anforderungen

- Erfahrung in der Bauleitung und Projektleitung von grösseren Bauvorhaben im Hochbau
- Organisationstalent, Verhandlungsgewandtheit
- Fähigkeit, selbständig grössere und technisch schwierige Bauobjekte in Teamarbeit durchzuführen
- Italienisch-Kenntnisse erwünscht

Bewerber, die eine interessante Dauerstelle mit guten Anstellungsbedingungen suchen, sind höflich eingeladen, ihre Offerte, die streng vertraulich behandelt wird, unter Chiffre 1639 Zt an ofa Orell Füssli AG, Holbeinstr. 30, 8022 Zürich, zu senden.

### **Energetische Gebäudesanierungen**

Wir suchen einen jüngeren, qualifizierten

## **Hochbautechniker**

mit Interesse an Energie- und Bauphysikfragen

In einem kleinen, gut eingespielten Team können Sie für kleinere und mittlere Objekte abwechslungsreiche, herausfordernde Aufgaben bearbeiten. Dabei umfasst Ihre Tätigkeit Planbearbeitung, Devisierung und Bauleitung unter Berücksichtigung der energetischen und bauphysikalischen Aspekte.

Bei uns finden Sie einen sicheren Arbeitsplatz, ein angenehmes Arbeitsklima, fortschrittliche Arbeitsbedingungen und verantwortungsvolle, zukunftsorientierte Aufgaben. Wir freuen uns, wenn Sie mit unserem Herrn K. Meier Kontakt aufnehmen.

## **Basler & Hofmann**

**Basler & Hofmann Ingenieure und Planer AG**

Forchstrasse 395, 8029 Zürich  
Telefon 01 / 55 11 22

Als mittelgrosses Architekturbüro bearbeiten wir interessante öffentliche und private Bauvorhaben.

Zur Ergänzung unseres Mitarbeiterstabes suchen wir einen verantwortungsbewussten

## **Architekten HTL**

als Projektleiter. Die vielseitige Tätigkeit umfasst die Betreuung und selbständige Abwicklung der Projekt- und Ausführungsphasen.

Gerne erwarten wir Ihren Anruf oder Ihre Bewerbungsunterlagen.

**Gerber + Hungerbühler Architekten/Planer**

Scheuchzerstrasse 33, 8006 Zürich, Tel. 01 / 363 18 20

Für vielseitige Bauaufgaben suchen wir zu unserem 6köpfigen Team einen initiativen

## **Architekten HTL oder Hochbauzeichner**

Ihr Tätigkeitsgebiet erstreckt sich von Projektierung bis Ausführungsplanung/Bauleitung.

**Arch.-Büro W. Leuenberger AG, Nebikon**

Telefon 062 / 86 24 22

Zur Verstärkung unseres Planungsteams suchen wir per 1. Juli 1985, oder nach Vereinbarung

## **Architekten HTL**

als Bürochef, mit mehrjähriger Praxis in der Projekt- und Werkplanbearbeitung und Freude an der Führung eines kleinen Teams.

## **Hochbauzeichner(in)**

für alle zeichnerischen Arbeiten, mit Erfahrung im Wohnungsbau.

Wir freuen uns auf Ihre schriftliche Bewerbung. Für telefonische Anfragen steht Ihnen unser Herr J. Merki gerne zur Verfügung.

**Prefadom AG**, Generalunternehmen

Theaterstrasse 29, 8401 Winterthur, Tel. 052/23 82 21



Für unseren vielseitigen Betrieb suchen wir einen einsatzfreudigen

## **Arch.-Techniker HTL**

welcher aufgrund seiner Erfahrung die Fähigkeit besitzt, die Realisierung interessanter Hochbauten von A bis Z selbständig zu leiten.

Organisationstalent, eine gewisse kaufmännische Ader sowie gut entwickeltes Termindenken werden ihm helfen, im kleinen Team von Fachleuten einen sicheren Arbeitsplatz zu finden, der bei angenehmer Arbeitsatmosphäre und zeitgemässer Entlohnung auch berufliche Erfüllung bringt.

Interessenten für diese abwechslungsreiche Stellung wenden sich bitte mit Lebenslauf in Stichworten und Schriftprobe an



**Flexplan AG**  
**Bauplanung + Bauausführung**  
**Schützenmattstr. 36**  
**6020 Emmenbrücke**  
(Ein Unternehmen  
der Brun-Firmengruppe)

Zur Ergänzung unseres Statikteams suchen wir per 1. Juni 1985 oder nach Übereinkunft

## **Tiefbauzeichner(in)** **Fachrichtung Stahlbeton**

Gerne erwarten wir Ihre Bewerbungsunterlagen oder Ihren Telefonanruf.

**Ingenieurbüro Jürg Moggi AG**

Löwenschanz 3, 8280 Kreuzlingen, Tel. 072 / 72 69 72

Gesucht

## **Ingenieur HTL**

oder versierten

## **Eisenbetonzeichner**

zur selbständigen konstruktiven Bearbeitung von Projekt- und Ausführungsplänen im Hoch- und Tiefbau in Ingenieurbüro.

Arbeitsort Zürich.

Zuschriften unter Chiffre SIA 275 an IVA AG, Postfach, 8032 Zürich.

Kleines Ingenieurbüro sucht

## Tiefbauzeichner(in)

mit einigen Jahren Praxis für abwechslungsreiche Arbeit, vorwiegend im Tiefbau. Angenehmes Arbeitsklima, gleitende Arbeitszeit. Evtl. kommt auch eine Teilzeitbeschäftigung in Frage.

Bewerbungen an:

**H. Gassmann**, dipl. Ingenieur ETH/SIA  
Schulweg 26, 5033 Buchs, Tel. 064 / 24 62 24

Für die Projektierung von vielseitigen, interessanten Tiefbauarbeiten suchen wir einen jüngeren

## dipl. Bauingenieur ETH oder HTL

Interessenten mit Berufserfahrung im allgemeinen Tiefbau bitten wir um schriftliche Bewerbung mit den üblichen Unterlagen.

**Ingenieurbüro Rudolf Huggler**  
dipl. Bauingenieur ETH/SIA  
3800 Interlaken

Für vielfältige Bauaufgaben suchen wir per sofort oder nach Vereinbarung einen

## Bauleiter

für die selbständige Durchführung von Devisierung/örtl. Bauleitung/ Ausmass + Abrechnung und einen versierten

## Hochbauzeichner

**Arch.-Büro Peter Astfalck**, Architekt ETH, 8712 Stäfa,  
Telefon 01 / 926 30 30

## Stellengesuche

### Dipl. Architektin ETH

28, D/E/I/F, sucht ab September 1985 Arbeitsstelle in kleinerem Architekturbüro in der Stadt Zürich (evtl. Umgebung) als Sachbearbeiterin von Aufgaben vorzugsweise im Wohnungsbau. - Praxiserfahrung im In- und Ausland, Wohnungsbau, Spitalbau, Innenausbau, Aussengestaltung und Wettbewerbe.

Offerten unter Chiffre SIA 277 an IVA AG, Postfach, 8032 Zürich.

### Bauleiter

(51) mit langjähriger Erfahrung in Projekt und Bauleitung von Abwasserreinigungs- und Wasserversorgungsanlagen, allg. Tiefbau und Spezialtiefbau sucht Stelle.

Offerten unter Chiffre SIA 234 an IVA AG, Postfach, 8032 Zürich.

Initiativer

### Bauingenieur

15 Jahre Erfahrung im Hoch- und Tiefbau (Stahlbeton-, Holz- und Stahlbau, Spezialtiefbau) sucht im Raum Zürich-Zürcher Oberland-Winterthur interessante ausbaufähige Stelle in Ingenieurbüro, Unternehmung oder Verwaltung.

Offerten unter Chiffre SIA 278 an IVA AG, Postfach, 8032 Zürich.

## Diverses

### Einwohnergemeinde Schönenwerd

Wir verkaufen ab Mitte Juli 1985 ab Umbau «Sälischulhaus» Schönenwerd

## neuwertige Leichtmetallfenster

mit Isolierverglasung

### 4flügelig:

24 Stück etwa 2,30x2,45 m à Fr. 450.-/Stk.

15 Stück etwa 2,30x2,30 m à Fr. 430.-/Stk.

Für Auskünfte steht Ihnen unser Bauverwalter Herr G. Hirsbrunner (Tel. 064/41 12 24) gerne zur Verfügung.

Der Gemeinderat

Büro für Baurealisierungen übernimmt

## Bauleitungen/Devisierungen

Bearbeitung der Aufträge durch qualifizierte Baufachleute mit langjähriger Erfahrung.

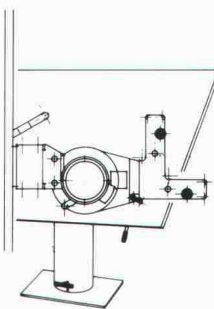
**Architekturbüro W. + D. Büeler**, Albisstrasse 9, 8800 Thalwil  
Telefon 01 / 720 30 35

Bauleiter übernimmt in freier Mitarbeit

## Devisierung/Bauleitung

für Industrie und Wohnbauten.

Anfragen unter Chiffre 1629 Zi ofa Orell Füssli Werbe AG,  
Holbeinstrasse 30, 8022 Zürich.



Unsere halben Preise haben nichts mit der Qualität unserer Produkte zu tun! Höchstens mit Ihrer und unserer Buchhaltung!

Zeichentische, Zeichenständer, Planschränke, Stühle, Zeichenmaschinen, Rollboys, Leuchtpulte, ect...

alles erstklassige Markenprodukte / 2 Jahre Garantie / kostenlose Lieferung / keine Vertreterbesuche.

Gesamtprospekt mit Preisliste verlangen!

Ausstellungsbesuche auch abends und samstags möglich. Unverbindlich. Bitte voranmelden!

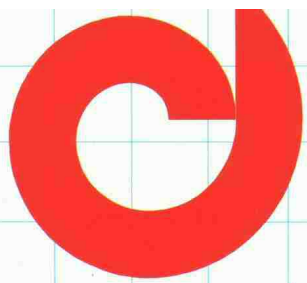
Müller Engineering, Shopping-Center, Hochhaus 9, 2. Etage  
8957 Spreitenbach 056/71 24 65

## Betonfertigteile in allen Ausführungen auch in schwierigsten Formen

Herstellung und Lieferung kurzfristig und preisgünstig, auf Wunsch mit Montage.

Schweizer Referenzliste vorhanden.

**BT BETONBAU GMBH** D-7700 Singen, Postfach 1369  
Telefon 0049 / 77 31 / 6 34 22



# cipag

## Küchen

**NUR VORTEILE:  
VOM KONZEPT  
BIS...  
ZUM PREIS!**

Mit dem praktischen, preisgünstigen CIPAG-Baukastensystem können Sie je nach Belieben, verfügbarem Raum, Bedürfnissen... und dem Budget gemäss Einzel-elemente wählen: Hoch- oder Hängeschränke in verschiedenen Ausführungen, Spültischkombinationen, Haushaltapparate. Zudem bieten wir Ihnen die raffinierte Lösung für eine fachkundige Beratung ohne ärgerliche Fehler: Sie wenden sich an Ihren Installateur für die gemeinsame Planung der zukünftigen Küche. Er wird dann auch Ihre CIPAG-Kombination anschliessen. Schnell und nach Mass. Natürlich können Sie sich auch von den CIPAG-Fachleuten beraten lassen. Sie werden Ihnen ein durchdachtes, detailliertes Angebot unterbreiten.

Verlangen Sie die umfassende Dokumentation bei Ihrem Installateur oder direkt bei:



**Abteilung Küchen  
1800 Vevey  
Tel. 021 / 51 94 94**

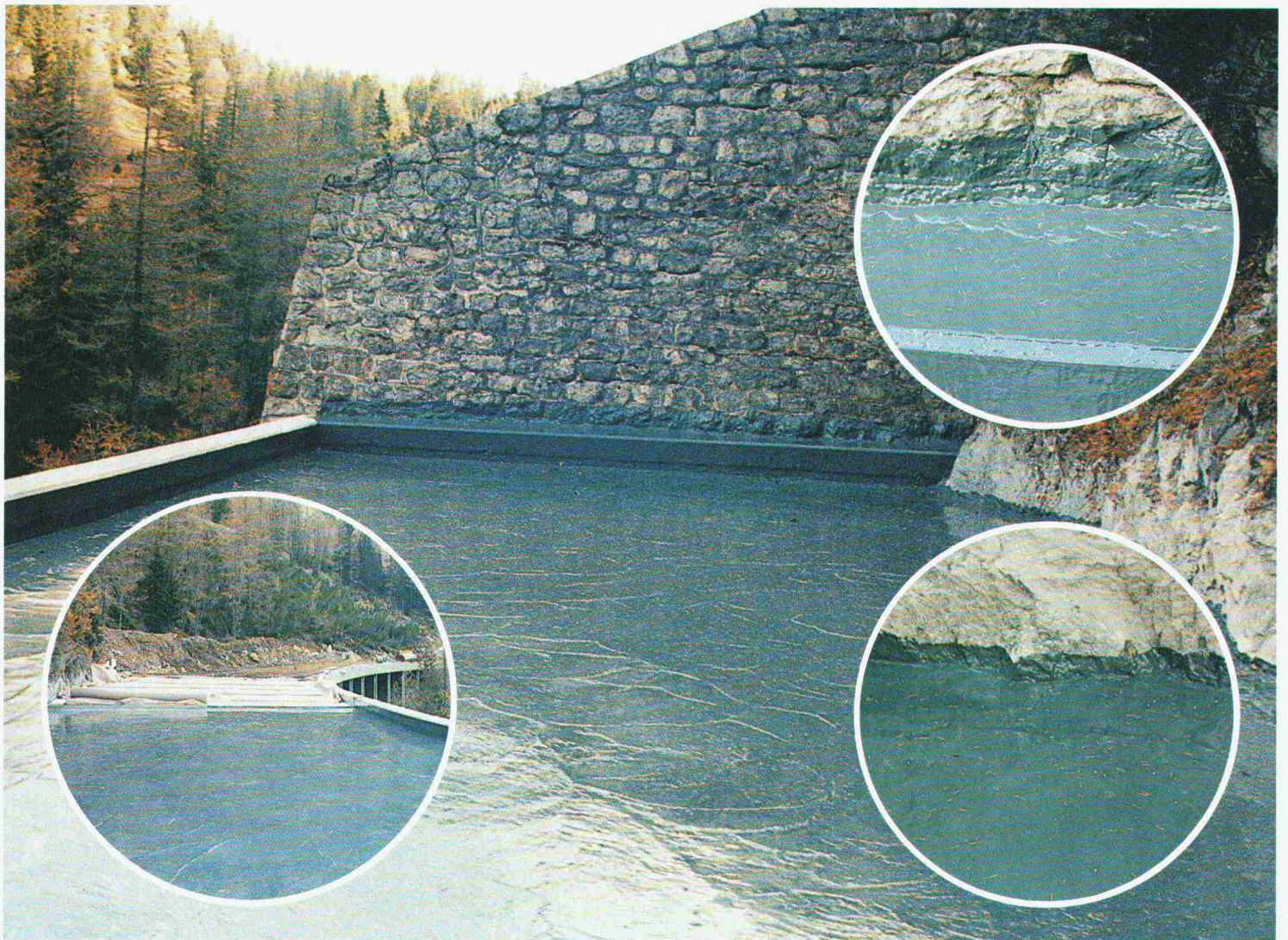




*Kennen Sie einfachere Anschlüsse?*

# *EFKAPRENE™*

von **Kilcher**



*Die Rhätische Bahn schützt ihre Passagiere bei Bergün mit einer Lawinengalerie, EFKAPRENE™ schützt diese Lawinengalerie vor Wassereintritten. (Frostgefahr!)*

*Kilcher-Chemie AG  
Steinackerweg  
CH-4565 Recherswil  
Telefon 065 35 16 35  
Telex 934520 Kilch*

*Beratung durch:*

*Kilcher AG Recherswil 065 35 16 35  
Kilcher AG Cully 021 99 27 70  
Kilcher AG Romanshorn 071 63 22 61*