

**Zeitschrift:** Schweizer Ingenieur und Architekt  
**Herausgeber:** Verlags-AG der akademischen technischen Vereine  
**Band:** 103 (1985)  
**Heft:** 5

## Werbung

### Nutzungsbedingungen

Die ETH-Bibliothek ist die Anbieterin der digitalisierten Zeitschriften. Sie besitzt keine Urheberrechte an den Zeitschriften und ist nicht verantwortlich für deren Inhalte. Die Rechte liegen in der Regel bei den Herausgebern beziehungsweise den externen Rechteinhabern. [Siehe Rechtliche Hinweise.](#)

### Conditions d'utilisation

L'ETH Library est le fournisseur des revues numérisées. Elle ne détient aucun droit d'auteur sur les revues et n'est pas responsable de leur contenu. En règle générale, les droits sont détenus par les éditeurs ou les détenteurs de droits externes. [Voir Informations légales.](#)

### Terms of use

The ETH Library is the provider of the digitised journals. It does not own any copyrights to the journals and is not responsible for their content. The rights usually lie with the publishers or the external rights holders. [See Legal notice.](#)

**Download PDF:** 01.04.2025

**ETH-Bibliothek Zürich, E-Periodica, <https://www.e-periodica.ch>**

# Schweizer Ingenieur und Architekt

Schweizerische Bauzeitung

Verlags-AG der Akademischen-technischen Vereine

103. Jahrgang 31. Jan. 1985 Heft 5/85 Erscheint wöchentlich

**Offizielles Organ:**

Schweizerische Ingenieur- und Architektenverein (SIA)

Gesellschaft Ehemaliger Studierender der ETH Zürich (GEP)

Schweizerische Vereinigung Beratender Ingenieure (ASIC)

## Redaktion

«Schweizer Ingenieur und Architekt»

Rüdigerstrasse 11  
Postfach 630, 8021 Zürich  
Tel. 01/201 55 36

**Redaktoren:**  
Balthasar Peyer,  
leitender Redaktor  
Dr. sc. techn. ETH/SIA

Bruno Odermatt,  
dipl. Arch. ETH/SIA

Hans U. Scherrer,  
dipl. Ing. ETH/SIA

**Druck:**  
Offset + Buchdruck AG, Zürich

Nachdruck von Bild und Text,  
auch auszugsweise, nur mit schriftlicher  
Zustimmung der Redaktion  
und mit genauer Quellenangabe.

## Abonnemente

**Schweiz:**

1 Jahr Fr. 166.—  
½ Jahr Fr. 86.50  
Einzelnummer Fr. 6.50

Postcheck: «Schweizer Ingenieur  
und Architekt», 80-6110 Zürich

**Ausland:**

1 Jahr Fr. 179.—  
½ Jahr Fr. 93.—  
Einzelnummer Fr. 7.50

Ermässigte Abonnemente für  
Mitglieder des GEP, des BSA, der  
ASIC, des STV und für Studenten

**SIA-Normen und Dokumentationen** sind nur erhältlich  
beim **SIA-Generalsekretariat**  
Selnaustrasse 16, Postfach,  
8039 Zürich, Tel. 01/201 15 70

Bestellungen für Abonnemente  
und Einzelnummern sowie Adress-  
änderungen von Abonnemen-  
ten an die Redaktion; Adressänderun-  
gen von SIA-Mitgliedern an das  
SIA-Generalsekretariat

## Anzeigenverwaltung

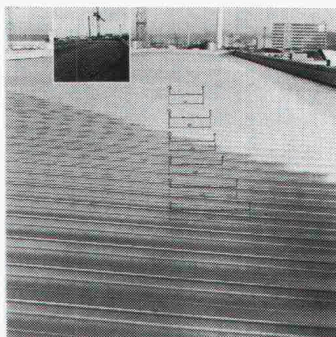
**Iva**

**IVA AG für internationale Werbung**

Hauptsitz:  
Mühlebachstrasse 43  
8032 Zürich  
Tel. 01/251 24 50

Filiale Lausanne:  
Pré-du-Marché 23  
1004 Lausanne  
Tel. 021/37 72 72

## zum Titelbild



**Flachdachsanieerung der ehem. Fire-  
stone-Gebäude in Pratteln/BL**

Für dieses Objekt wurde BEMO-  
ROOF® 65/333 in Aluminium blank  
verwendet. Die Elemente wurden im  
mobilen Panelformer auf der Bau-  
stelle fabriziert. Die Montagearbeiten  
führte die bekannte Firma Här-  
ring & Co. AG, 4133 Pratteln, aus.

Das neue, kostensparende Abdich-  
tungssystem aus Metall für Flach-

## BEMO-FLAT-ROOF®

dachsanieerungen unter 1%. Das  
BEMO-ROOF®-System ist die gelun-  
gene Synthese von altbewährter Falz-  
dach- und moderner Trapezblech-  
technik.

Für die Montage von BEMO-Roof®-  
Elementen sind weder Befestigungs-  
löcher noch Querstösse notwendig.  
Das bewährte Falzsystem kann ab  
Werk mit einer Gummidichtung aus-  
gerüstet werden. Im mobilen Panel-  
former können vor Ort Längen von  
über 50 m fabriziert werden.

BEMO-ROOF® und BEMO-FLAT-  
ROOF® Elemente sind in 6 Baubreiten  
von 250–600 mm in Alu, CU, St 37,  
Zink und Chromstahl lieferbar.



## BEMO ELEMENTBAU AG

Rütistrasse 10  
8134 Adliswil/Zürich  
Telefon 01/710 25 50  
Telex 58 321 BEMO-CH

## Inhalt

### Bauphysik

Neue und alte Fragen der Akustik im Bauwesen.  
Von *Paul Teodorescu*, Baden 81

### Baustatik

Traglast verschieblicher Stockwerkrahmen.  
Von *Max Herzog*, Aarau 87

### Wettbewerbe

Kultur- und Gemeindezentrum «La Poste» in Visp VS 89

### Umschau

Wirksamer Schutz des Betons? 96

Kohlefaser-Kunststoff im Flugzeubau 97

Geschenke an den Strassengüterverkehr? 98

### ETH Zürich

Hans-Peter Frei, neuer Professor für Informatik 98

Martin Morf, neuer Professor für Informatik 99

### Nekrologe

Ernst Brauchli 99

### Wettbewerbe

Gemeindehaus Beatenberg BE (E). Altersheim in Küttingen  
AG (E). Kronenmattschulhaus in Binningen BL (A) 100

### Preise

Auszeichnung behindertengerechter Bauten 100

### SIA-Mitteilungen

Mängelrüge, Mängelhaftung und Verjährung im  
Bauwesen. Planungsgrundlagen für Wassererwärmer.  
Verputzte Aussenwärmesysteme und Wärmedämm-  
putze. Kanalisation: Die SIA-Norm 190, Neues aus  
Theorie und Praxis. SIA-Vertragsformular Nr. 1003-G für  
Leistungen von Geotechnik-Ingenieuren und Geologen.  
Verordnung über Luftreinhaltemassnahmen bei Feue-  
rungsanlagen. Neuerscheinungen in der Dokumentations-  
reihe des SIA 101

### SIA-Fachgruppen

FGF: Weiterbildungskurs. FIB: Die Auswirkungen der  
zweiten Säule auf die Bauwirtschaft. FGA: Die Gestaltung  
des öffentlichen Raumes – eine interdisziplinäre Aufgabe 101

### SIA-Sektionen

Bern: SIA-Tage 1985 101

### GEP-Mitteilungen

Ortsgruppe Basel: Jahresversammlung 1985 101

### B-Seiten

Laufende Wettbewerbe. Wettbewerbsausstellungen.  
Standbesprechungen Swissbau 85. Tagungen. Vorträge.  
Stellenvermittlung B 17–24

## Im nächsten Heft

Innovationstechnik  
(Änderungen vorbehalten)

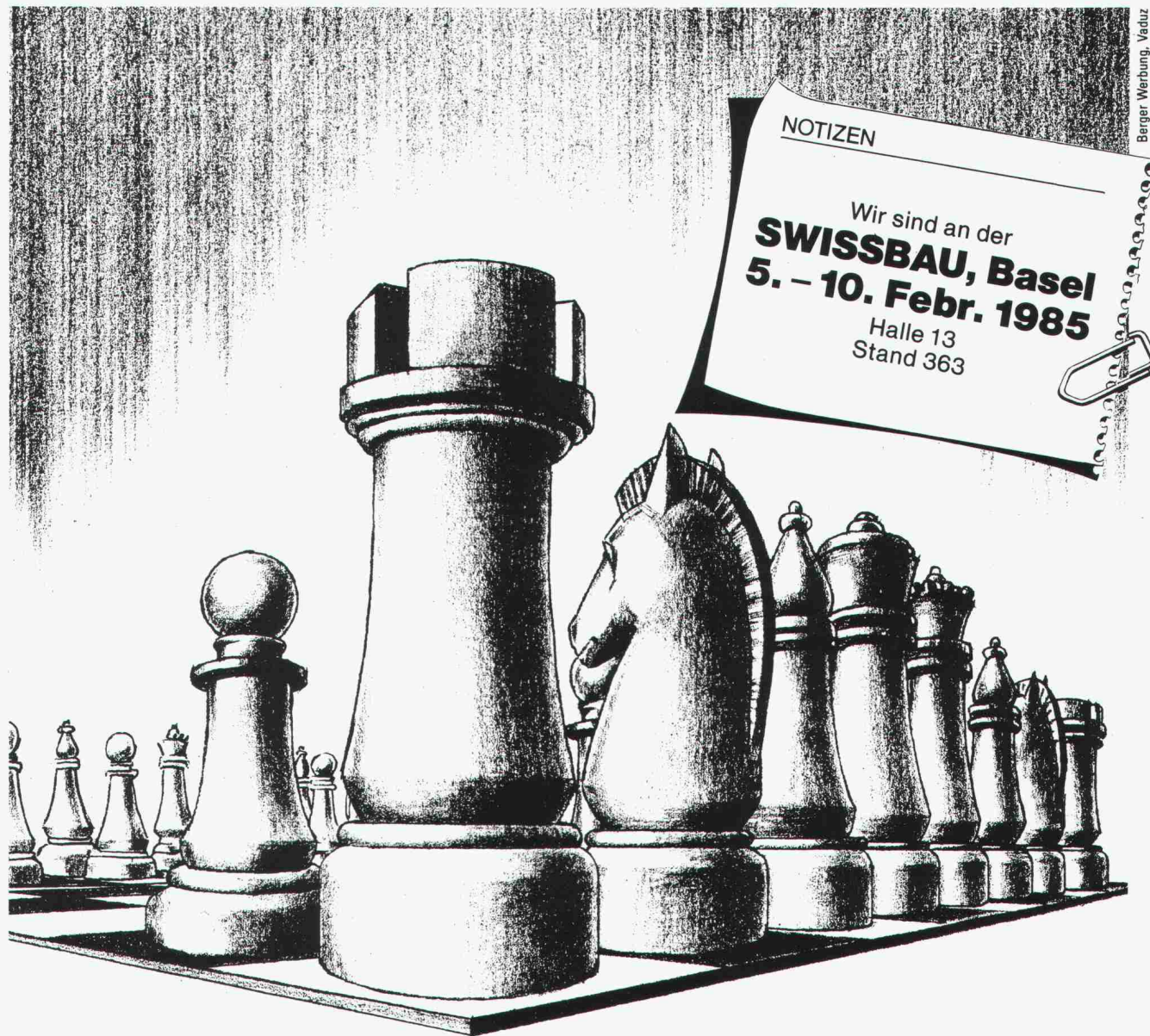
## Ingénieurs et architectes suisses

Adresse: En Bassenges, 1024 Ecublens, Tél. (021) 47 20 98

**Architecture  
contemporaine en Valais**  
L'Etat et l'architecture, par  
*Bernard Bornet* 429

Architectures contempo-  
raines en Valais: 1960–  
1980, par *Marie Claude  
Morand* 430





# Zug um Zug voraus!

Wie beim Schach ist unser Handeln zukunftsgerichtet. Zug um Zug – sich nie schachmatt setzen lassen. Immer den berühmten Schritt voraus, wenn es um die Sicherheit geht.

Schon durch seine rhombische Form unterscheidet sich der KESO-Schlüssel. Dadurch variiert KESO mit weit mehr Bohr- bildern als andere Hersteller. Durch die patentierte Schlüssel- kanalverschiebung liegen die Bohrungen auf dem Schlüssel nicht auf einer Linie und die Schliessvarianten werden um das vielfache erhöht. Die mit mehreren, verschieden verform- ten Zuhaltungsstiften zusammen- arbeitenden und patentier- ten Stufenbohrungen auf dem

Schlüssel bieten einen echten Kopierschutz.

Seit über 20 Jahren steht KESO im Dienste der Sicherheit. Computereinsatz, perfekte Technik, seriöser Service, höchste Qualität gewährleisten den überzeu- genden Standard der Schliess-

anlagen und geben KESO welt- weites Vertrauen. Über 140 Pa- tente und umfangreiche Lizenz- und Kooperationsbeziehungen auf der ganzen Welt sprechen eine deutliche Sprache.

Wollen auch Sie in der Schliess- technik immer einen Schritt vor- aus sein? Dann erkundigen Sie sich jetzt über deren Anwen- dungsmöglichkeiten. Telefonie- ren Sie unserem Sekretariat unter Telefon 01/784 33 51.



**Sicherheit dank modernster Schliesstechnik**



**KESO AG**  
Präzisionsschlossfabrik  
Untere Schwandenstr. 22  
8805 Richterswil  
Tel. 01/784 3351



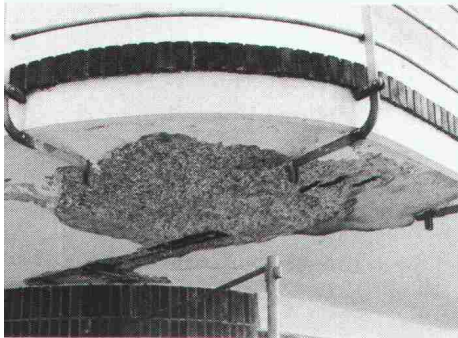
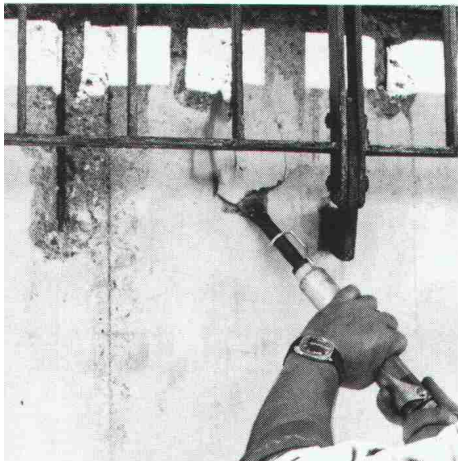
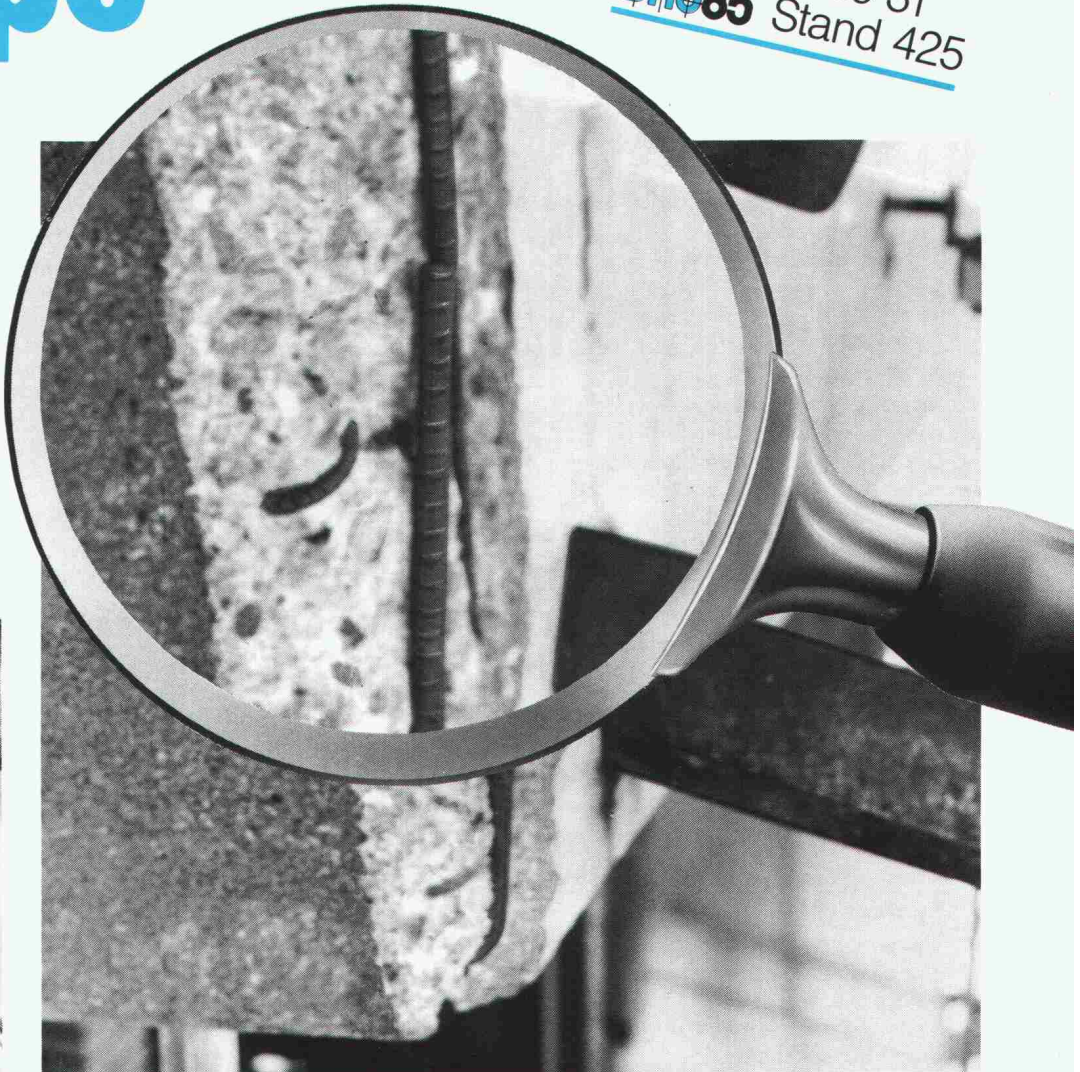
# Betonschäden unter der Lupe

SWISS  
BAU 85 Halle 31  
Stand 425

Unter der Lupe zeigen Betonschäden ihr wahres Gesicht. Eines haben alle gemeinsam: sie wirken strukturzerstörend.

Mit dem bewährten Barra-Betonsanierungssystem werden Betonschäden einwandfrei behoben. Eine Reihe qualitativ hochstehender Barra-Produkte gewährleisten einen optimalen, dauerhaften Schutz.

Ob es um Betonsanierung oder Betonschutz geht: unsere Spezialisten empfehlen in jedem Fall die perfekte Lösung.



**Barra-  
Betonsanierung:  
die lupenreine  
Lösung!**

**Info-BON**

- Rufen sie uns an SIA  
 Schicken Sie uns Info-Material  
 Wir haben ein Betonsanierungs-Problem

Firma: \_\_\_\_\_

Zuständig: \_\_\_\_\_

Strasse: \_\_\_\_\_

PLZ/Ort: \_\_\_\_\_

Tel. \_\_\_\_\_



**MEYNADIER**

Meynadier + Cie AG  
8048 Zürich

Vulkanstrasse 110  
Telefon 01 / 64 22 11



# Der grosse Von Roll

## 1. Qualitäts-Betonstahl

Mit garantierten Werten.  
Sicher lieferbar.

\* topar500s (Von Roll, Von Moos)

\* Box-Ultra (Monteforno)

Ist die Autonomie der Schweizer Bauwirtschaft grösser

- mit einer eigenständigen Schweizer Stahlindustrie?  
 mit Importstahl?

## 2. Das neue Schweizer Armierungsnetz

artec 20/45, das Armierungsnetz, das rationeller verlegt werden kann.  
Die Schlaufen an den Querstäben erlauben

- einfach überprüfbare, wirtschaftliche Tragstösse  
 breite Tragstösse

## 3. Von Roll Vollstahlstütze

Eine Vollstahlstütze mit  $\varnothing$  30 cm (h = 5 m) trägt die gleich grosse Last wie eine Stahlbetonstütze von

- $\varnothing$  30 cm  
  $\varnothing$  90 cm

## 4. Verstellbare Schachtabdeckung, System PISO

Verstellerschrauben ermöglichen eine einfache Anpassung an jedes neue Belagsniveau.

Strassen-Belagserneuerungen werden damit für die Gemeinden

- teurer  
 billiger

## 5. Boden- und Dachwasser-Abläufe

Hervorragende Resistenz gegen aggressive Abwässer.

Dank Oberflächenschutz mit

- Epoxy  
 Ölfarbe

## 6. Sicherheits-Strassenrost, System SIBLOC

Der neue, wie eine Klemmfeder konstruierte Sphäroguss-Strassenrost

- kann von jedem Passanten abgehoben werden  
 bleibt sicher in der Strasse verankert

## 7. Rauchgasreinigung

Das neue Von Roll Verfahren bringt eine

- Reduktion der Schadstoffe um 40%  
 Reduktion der Schadstoffe um 99%

## 8. Entsorgung von Müll und Sondermüll

Von 200 gebauten Von Roll Anlagen stehen

- 15 in Japan  
 85 in Japan

## 9. Schlammwässerung

Für die Entwässerung industrieller- und kommunaler Schlämme baut Von Roll leistungsstarke Filter- und Siebbandpressen.

Zur Analyse von Problemschlämmen offeriert Von Roll eine

- mobile Testanlage  
 Fabrikbesichtigung in Bern

## 10. Spezial- und Standardkrane

Von Roll baut Spezialkrane (Tragkraft bis 500 t) und KULI Standardkrane (Tragkraft bis 63 t).

Die Telefonnummer für den 24-Stunden-Service lautet:

- 031 231 444  
 162

## 11. Transportanlagen für Papierrollen

Automatisierungsgrad je nach Problemstellung. Für Papierfabriken und Druckereien.

Welche Stosskraft ist notwendig, um eine Papierrolle von 1000 kg auf einem Von Roll ROLLI zu bewegen?

- 8 kg  
 50 kg

## 12. Automatische Klemme eines 3er-Sessels

Nutzlast: max. 240 kg.

Wie gross ist die vorgeschriebene Sicherheits-Reserve, d.h. welche zusätzliche Belastung muss diese Klemme aushalten können?

- + 120 kg  
 + 800 kg

## 13. ducpur: Das Druckrohr mit der doppelten Sicherheit

Das Rohr-im-Rohr Konzept bietet dem Anwender die Summe aller Vorteile von Gusseisen und Kunststoff.

ducpur Rohre sind:

- korrosionsfest, hygienisch  
 bruchsicher, korrosionsfest, hygienisch

## 14. Steckmuffen-Rohrverbindung mit Schubsicherung

Rasche Montage. Beton-Abstützungen im Rohrleitungsbau können damit eingespart werden.

Trotz fester Verbindung, Auslenkungsmöglichkeit von

- 1°  
 3°

## 15. Das Kanalisationsrohr nach dem Rohr-im-Rohr Konzept

Resistent gegen aggressive Abwässer und deren Gase. Hervorragende mechanische Eigenschaften.

Mit dem neuen Kanalisationsrohr sind aufwendige

- Betonprofile erforderlich  
 Betonprofile überflüssig

## 16. Die Elektro-Anbohrschelle aus dem PE50-Druckrohrprogramm

Für Rohrabgänge  $\varnothing$  20-50 mm. Speziell geeignet für Hausanschlüsse (Gas, Wasser).

Sichere Montage dank

- Elektroschweissung  
 Klebeverbindungen

## 17. Das Elektro-Schweissystem, das die Sanitärwelt verändert hat

Heute international im Einsatz:

Das kompakte Von Roll Schweissgerät und die preiswerte Von Roll Schweissmuffe.

Zwei Schweiss-Kontrollstifte zeigen klar, ob

Machen Sie mit! Besuchen  
in der **Halle 301**. Sie erhalten  
Und eine gute Übersicht,  
welchem Departement für



# SWISSBAU Wettbewerb.

**Die Preise:** Reisen an Orte, wo Von Roll Seilbahnen den Tourismus fördern.

## 1. Preis:

**14 Tage Kanada und Kalifornien für 2 Personen**

Weltausstellung 86 in Vancouver. San Francisco. Palm Springs. New York.

## 2. 3. 4. 5. Preis:

**14 Tage Wonne und Sonne für 2 Personen im Erstklass-Hotel.** Inklusive Generalabonnement auf allen Seilbahnen.

Die Gewinner haben die Wahl zwischen

*Saas-Fee* \* *Sarv* \* *St. Moritz* \* **ZERMAT**

Die Verlosung der Gewinner findet unter notarieller Aufsicht im März 1985 statt.

- die Muffe geschweisst ist
- die Rohre von der Konkurrenz stammen

## 18. Rollmaplast Kabelrohr

Rationelles Verlegen mit gemufften Rohren.  
Die Dichtung in der Muffe verhindert das Einschwemmen von Sand und ermöglicht den  
 schnellen Schnureinzug mit Druckluft  
 Einsatz als Trinkwasserrohr

## 19. Universal-Bride für drucklose Rohrleitungen

Verbindet gleiche und verschiedenartige Materialien. Aussendurchmesser-Differenzen zwischen den Rohren werden ausgeglichen durch  
 die eingebaute Dichtungsmanschette  
 spezielle Einsatzringe

## 20. Ablaufleitungen aus Gusseisen

Gusseisen ist resistent gegen Hitze, hat eine hohe Lebensdauer und dämmt den Schall.  
Mit Ablaufleitungen aus Gusseisen haben Sie  
 Gluck's Konzerte  
 mehr Ruhe im Haus

## 21. Schieber mit Weichdichtung für die Wasser- und Gasversorgung

Komplettes Programm PN 10/16, DN 40-300.  
Bezweckt die Innenauskleidung mit grünem Epoxy  
 Schutz vor Inkrustationen und vor Korrosion?  
 Identifikation als Von Roll Produkt?

## 22. Sphäroguss-Keilplattenschieber für die Energieversorgung

Mechanische Werte und Korrosionsresistenz von Sphäroguss GGG 40.3 sind von höchster Qualität. Im Vergleich zur Armatur aus Stahl ist diese Armatur  
 teurer  
 preiswerter

## 23. Neuer Hydrant, Modell 1896

Der Gussmantel entspricht dem Modell 1896, die Mechanik dem neuesten Stand der Technik.  
Dieser Hydrant eignet sich in idealer Weise  
 für Ortskerne  
 für Neubauquartiere

## 24. aerotherm Guss-Cheminées

Verbindet das Schöne (offenes Feuer) mit dem Nützlichen (Warmluftheizung + Wärmestrahlung). aerotherm kann pro Stunde  
 80 m<sup>3</sup> Warmluft erzeugen  
 250 m<sup>3</sup> Warmluft erzeugen

Sie uns an der **SWISSBAU** dort die Teilnahmekarte. was Von Roll heute in den Baumarkt produziert.

Mitarbeiter des Von Roll Konzerns und deren Angehörige können am Wettbewerb nicht teilnehmen.

# VonRoll



# ZSCHOKKE

B1288

## SPEZIALTÄTIGKEITEN INGENIEURBÜRO HOCHBAU TIEFBAU

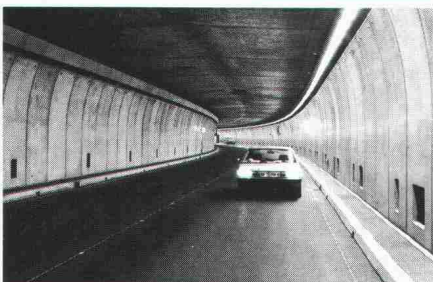
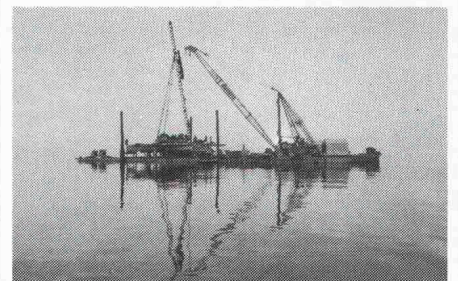
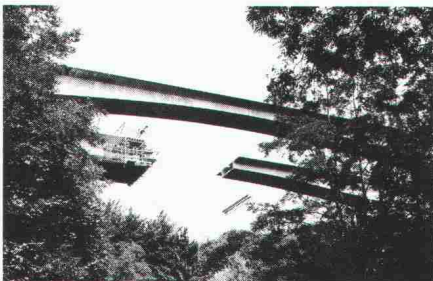
Aktiengesellschaft  
Conrad Zschokke

42, rue du 31-Décembre  
Case postale  
CH-1211 Genève 6  
Téléphone 022/35 12 20

Räffelstrasse 11  
Postfach 212  
CH-8045 Zürich  
Telefon 01/463 52 35

S.A. Conrad ZSCHOKKE

**GENIE CIVIL**  
**BATIMENT**  
**ACTIVITES SPECIALES**  
**BUREAU D'ETUDE**





# Die flinke Rolle: goroll-T/SE

Wer kennt sie nicht, die bewährte, hochwertige gopor-T/SE-Trittschallisulationsplatte. Die gleiche, hervorragende Qualität können Sie jetzt auch von der Rolle verlegen:

## **goroll-T/SE die grüne Trittschallisulations-Rolle.**

- Die rasche und einfache Verlegung spart Zeit und Kosten.
- Hervorragende Trittschallisolation auch im Tieftonfrequenzbereich.

- Hohe Dauerstandfestigkeit.
- In 5 Stärken. NEU auch in 11/10 mm.
- Für Ihre Sicherheit: bewährte gonon-Qualität. goroll-T/SE schnell und preiswert.

# gonon

Kunststoffwerk AG  
CH-8226 Schleithem SH  
Telefon 053/647 21  
Telex 76723 gonon-ch

**LANGZEIT  
ISOLATION** 

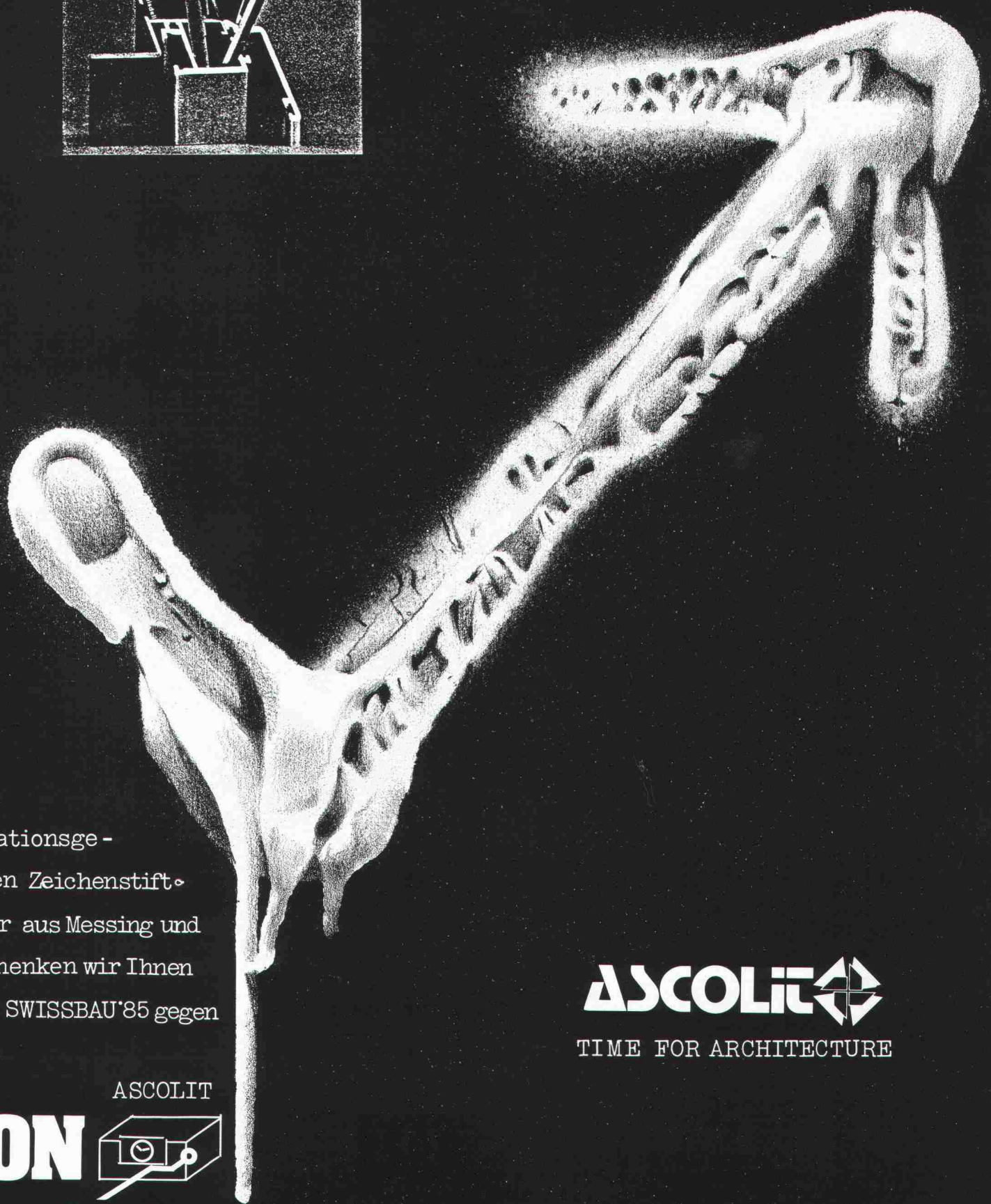
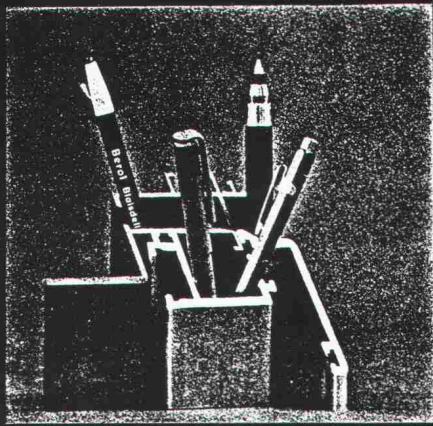
**Schneiden Sie hier**  
**Ich interessiere mich für die flinke Rolle.**  
Senden Sie mir:  Prospekte  Preise  Muster  
 Ihren technischen Berater

Name \_\_\_\_\_  
Strasse \_\_\_\_\_  
Plz./Ort \_\_\_\_\_  
Telefon \_\_\_\_\_

anderwerbung

02





Diesen  
inspirationsge-  
ladenen Zeichenstift-  
tänder aus Messing und  
Alu schenken wir Ihnen  
an der SWISSBAU'85 gegen  
diesen

ASCOLIT



Halle 13  
Stand 707

**ASCOLIT**   
TIME FOR ARCHITECTURE



# ARCHITECTURE ET DEMARCHE ENERGETIQUE

Fachliteratur über Energiefragen im Baugewerbe liegt reichlich vor. Zahlreiche, gut dokumentierte Werke haben diese Fragen eingehend behandelt, damit sowohl dem Laien als auch den Architekten eine Fülle einschlägiger Informationen und Ratschläge bietend. Warum also ein neues Buch?

Die Autoren sind Architekten, die täglich mit diesen Fragen konfrontiert werden; es war ihnen daher ein Bedürfnis, eine Lücke zu füllen, indem sie allgemein auf die Energieprobleme im Zusammenhang mit der Architektur eingehen und ein Globalverfahren vorschlagen, das dem Energiekriterium besonders Rechnung gegenüber anderen Kriterien trägt.

Auch wenn die Kosten für klassische Energiespeicher nicht immer der sichtlichen steigenden Kurve folgen, bleibt es trotzdem zeitgemäss, entsprechende Massnahmen zur Energieeinsparung zu treffen.

Vorliegendes Buch ist ein Mittel, ein Werkzeug zuhanden des Entwerfers für ein gründliches Erfassen des Energiefaktors und dessen Schwerpunkte innerhalb der Architektur zwecks richtiger Werteinschätzung und Einstufung dieser Punkte in Gegenüberstellung oder vereinigt mit anderen Bereichen architektonischer Gestaltung. Das darin vorgelegte energetische Verfahren soll zur Gewinnung einer zusammenhängenden Basis für das architektonische Projekt verhelfen vor der Ausarbeitung der technischen Ausführungspläne auf Grund diesbezüglicher Fachliteratur.

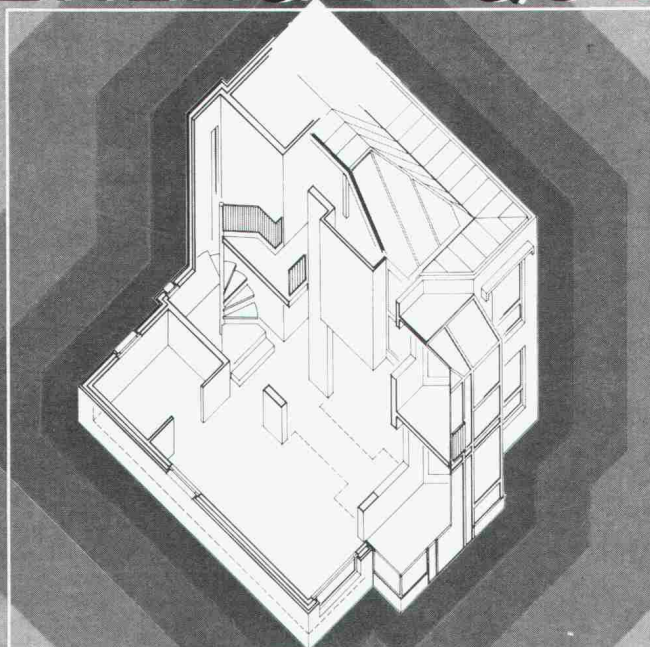
Auch der deutschsprachige Leser wird aus der Lektüre von „Architecture et démarche énergétique“ grossen Nutzen ziehen. Als Mann oder Frau vom Fach wird er (sie) es immer in Reichweite haben.

Zahlreiche Fachleute sehen in den sogenannten „bioklimatischen“, „energetischen“ oder „solarischen“ Anlagen eine Karikatur der Architektur, da die technologische, förmlich oft schlecht beherrschte Idee, das architektonische Konzept erdrückt.

Anstatt sich von einem Verfahren, das je länger je weniger vernachlässigt werden kann, abzuwenden, es abzutun als ein „ausserhalb der Architektur im wahren Sinne“ stehendes Thema, sind die Autoren des vorstehenden Buches im Gegenteil davon überzeugt, dass die sogenannten „energetischen“ Kriterien der Baukunst neuen Atem einhauchen können.

Gut durchdachte energetische Konzepte bedeuten keineswegs eine Verarmung, sondern vermögen im Gegenteil der Architektur einen positiven Ausblick zu geben dadurch, dass den Entwerfern für ihre Arbeit Anregungen, Arbeitsstützen geboten werden.

gibt es immer in Reichweite haben.



P. CHICHE ET M. HERZEN  
EDITIONS J.-R. MULLER

**Jetzt**

**in Subskription**

Erscheinungsdatum: Februar 1985.  
108 Seiten umfassendes Buch im Format 15,5 x 24 cm, Klebebindung mit mehr als 200 Bildern und Fotografien.  
Preis im Buchhandel: **SFr. 32.—**.  
Subskriptionspreis gültig bis 22. Februar 1985: **SFr. 27.—** + Versandspesen.

## BESTELLSCHEIN

Bitte stellen Sie mir gegen Rechnung zu:

\_\_\_\_\_ Ex. „Architecture et démarche énergétique“ zum Preis von SFr. 27.— pro Exemplar\* + Versandspesen.

\* Subskriptionspreis gültig bis 22. Februar 1985.

Name: \_\_\_\_\_ Vorname: \_\_\_\_\_

Adresse: \_\_\_\_\_

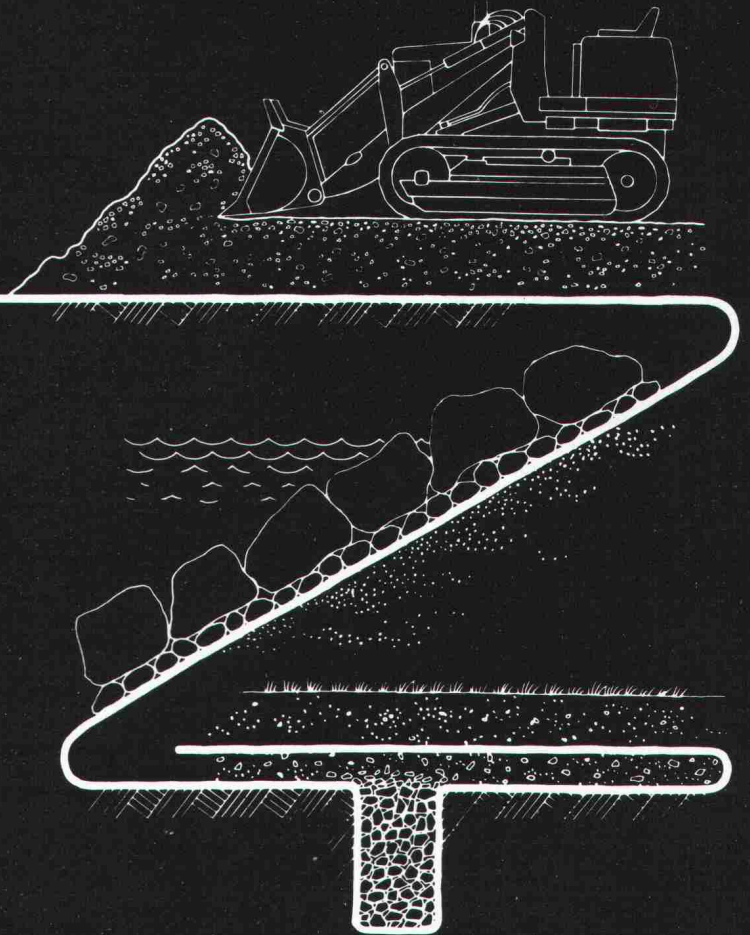
Postleitzahl, Ort: \_\_\_\_\_

Datum: \_\_\_\_\_ Unterschrift: \_\_\_\_\_

Einsenden an:  
Editions J.-R. Muller  
Case postale 95  
1350 Orbe



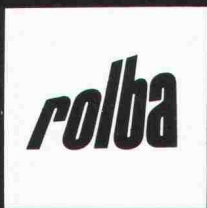
# TERRAM - der sichere Grund zum Bauen



**TERRAM**  
das Filtervlies der ICI  
für den Erd- und Grundbau

**TERRAM**  
trennt, schützt und filtert

**TERRAM**  
im Autobahn-, Strassen- und  
Wegbau, Wasser-, Tief- und  
Sportplatzbau



Generalvertretung  
für die Schweiz:

Rolba AG  
8620 Wetzikon  
Tel. 01/933 01 31



SWISSBAU  
Halle 51, Stand 56

Sie erhalten sie  
bei folgenden TERRAM-  
Depositären ab Lager:

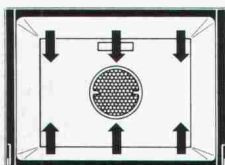
ABENA Schaumstoff AG, 6005 Luzern, 041 44 22 88. Aebi-Kraut & Co., 3114 Wichtrach, 031 98 05 44. AGROL SIERRE, 3960 Sierre, 027 55 93 31.  
Bugmann AG, 4104 Oberwil, 061 30 32 32. Jungi Armin, 3352 Wynigen, 034 55 18 21. Masson SA, 1020 Renens, 021 34 06 12. Michel SA, 170  
ribourg, 037 22 34 61. Richner AG, 5000 Aarau, 064 24 25 51. Schneider AG, 3507 Biglen, 031 90 23 23. Keller Stahl AG, 8500 Frauenfeld  
054 7 21 87. Eisen + Kohlen AG, 6210 Sursee, 045 21 14 14. Baustoffcenter Surselva, 7130 Ilanz, 086 2 30 22. Baustoffcenter Surselva, 7180 Diser  
is, 086 7 44 20. M. Rezzonico + Co., 6850 Mendrisio, 091 46 16 63. Carl Stürm + Co. AG, 9400 Rorschach, 071 40 61 11. Gebr. Sidler, 6343 Rotkreuz  
042 64 26 42. Gebr. Kohler AG, 4402 Frenkendorf, 061 94 26 11. Matériaux SA, 2088 Cressier, 038 48 11 63. Inderkummen und Schweri, 390  
Jaters, 028 23 27 65. Felix Sidler, 6312 Steinhausen, 042 36 34 08. Kiener + Wittlin AG, 3052 Zollikhofen, 031 86 11 11. Kiener + Wittlin AG, 395  
Susten, 027 63 15 25



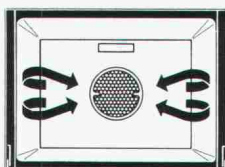
Das Rezept für die gute Küche

# Ein Einbauherd oder Einbaubackofen aus dem neuen thermischen Bauknecht-Programm, zum Beispiel:

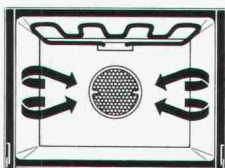
Der Einbau-Backofen mit **3** Funktionen, in dem einfach alles gelingt.



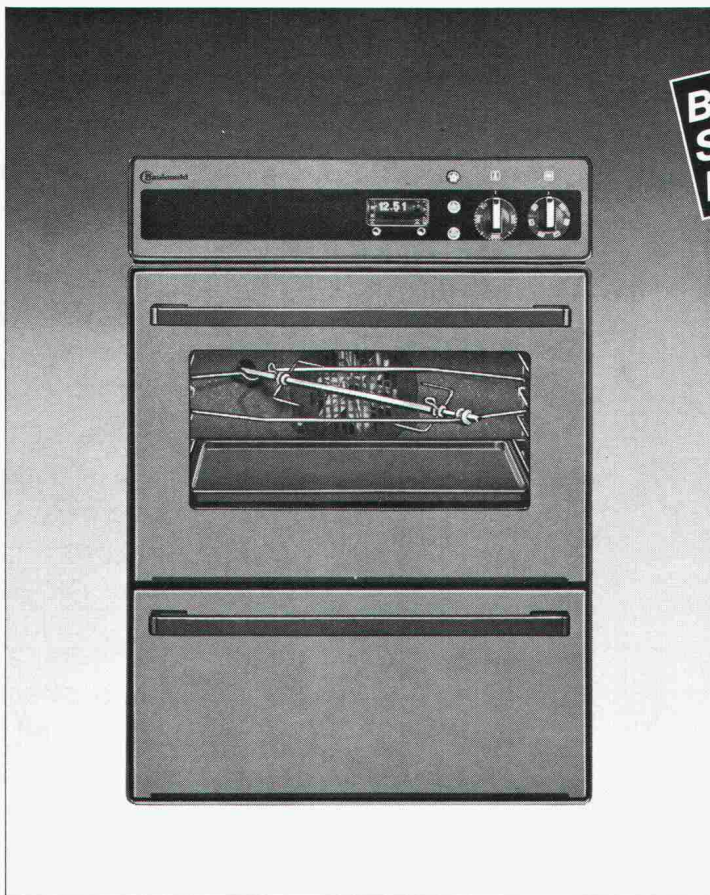
**1 Normaler, konventioneller Betrieb**  
 Ober- und Unterhitze, stufenlos regelbar bis 300°C • Nur Oberhitze • Nur Unterhitze • Grillieren am Drehspiess mit Grillheizkörper und Oberhitze • Schöne Krustenbildung und schonendes Durchbacken



**2 Heissluftbetrieb**  
 Umluft, stufenlos regelbar bis 300°C, Umwälzung mit Gebläse ca. 40x pro Minute • Keine Vorheizzeit, bis zu 30% Stromersparnis • Hohe Backraumausnutzung durch Backen und Braten auf bis zu 3 Ebenen • Schnellere und bessere Backresultate



**3 Kombiniertes Betrieb**  
 Mit Heissluft und Grillheizkörper • Gleichzeitiges Überbacken und Bräunen • Ideal für Gratins und viele andere köstliche Gerichte



**Bis zu 30% Stromersparnis bei Heissluft-Betrieb**

Der neue Bauknecht Prestige-Backofen BTC 75 R ist, wie alle Geräte der neuen thermischen Generation in Schweizer-Norm, trotz der vielseitigen Anwendungsmöglichkeiten wirklich einfach zu bedienen. Er zeichnet sich zudem aus durch

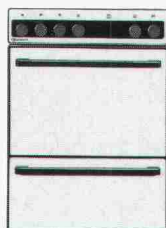
- integrierte Direktentlüftung des Backofens (Grillieren bei geschlossener Backentür)
- Motordrehspiess und Infrarot-Grillheizkörper
- katalytische Selbstreinigung
- Schaltuhr mit Timer
- Schalterblende mit Leuchtsymbolen
- Wärmeschubblende
- elegante und pflegeleichte, braune Vollglasfront
- SINK-Norm 6/6



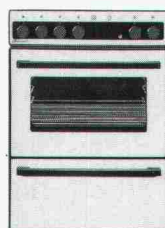
Alle neuen Bauknecht Einbauherde- und Backöfen sind vom Schweizer Institut für Hauswirtschaft SIH geprüft und empfohlen

## Das neue, umfassende Bauknecht-Einbauherde- und Backofen-Programm

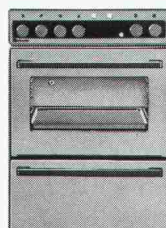
Die lebenswerte Schweizer Küche.



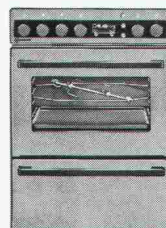
Komfort-Herde, weiss



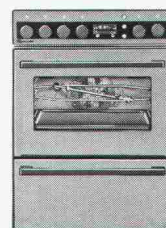
DeLuxe-Herde, weiss



DeLuxe-Herde, braun  
 DeLuxe-Backöfen, braun



Prestige-Herde, braun  
 Prestige-Backöfen, braun,  
 Vollglasfronten



Prestige-Herde mit Heissluft  
 Prestige-Backöfen mit  
 Heissluft, Vollglasfronten

## Informations-Gutschein

Senden Sie mir bitte Ihre Unterlagen über: SIA ✂  
 neue Einbauherde und Backöfen  Dunstabzugshauben  Einbau-Kühlergeräte  Waschautomaten und Wäschetrockner  Geschirrspülautomaten

Name \_\_\_\_\_

Adresse \_\_\_\_\_

PLZ/Ort \_\_\_\_\_

Bauknecht AG, Industriestrasse 36, 5600 Lenzburg

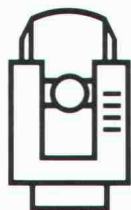
SWISSBAU HALLE 311, STAND 647

**Bauknecht**  
 Bauknecht AG 5600 Lenzburg



# Kommen Sie zum Kern der Sache. SWISSBAU Basel, Halle 1, Stand 383, 5.-10. Februar. Und gewinnen Sie ein automatisches Baunivellier Kern GK0-AC.


**WETTBEWERB**  
 2 Baunivelliere Kern GK0-AC  
 zu gewinnen!



Kern E2  
Elektronischer  
Sekunden-  
theodolit



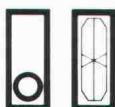
Kern DM 503  
Elektrooptisches  
Distanzmessgerät



Kern DIF 41  
Dateninterface  
mit HP-41 C



Kern  
ALPHACORD  
Feldcomputer



Kern RD 10  
Zielpunkt-  
empfänger

**Neu**

Kern stellt sein breitgefächertes Vermessungs-Programm vor. Weltweit bewährte Geräte, das gesamte modulare Geräte-System sowie den ALPHACORD – der leistungsfähigste Feldcomputer für den Vermesser.

## WETTBEWERB

Bringen Sie Ihr ältestes Original-Kern-Nivellier mit (ohne Stativ). Sofortpreis für jeden Teilnehmer. Die Besitzer des ältesten und des ältesten noch funktionstüchtigen Kern-Nivelliers gewinnen je 1 automatisches Baunivellier Kern GK0-AC.

Mitmachen lohnt sich! Bringen Sie deshalb zur SWISSBAU etwas Zeit und Ihr ältestes Kern-Nivellier mit. Wir freuen uns auf Ihren Besuch.



Kern & Co. AG  
Werke für Präzisionsmechanik,  
Optik und Elektronik  
5001 Aarau  
Telefon (064) 25 11 11

Vom Wettbewerb ausgeschlossen sind Kern-Mitarbeiter und deren Angehörige sowie Antiquitäten-Händler. Der Rechtsweg ist ausgeschlossen.





**AEG Münzschaftautomaten  
landen sicher überall dort,  
wo Strom verbraucht wird.**



Eines ist sicher: mit einem AEG Münzschaftautomat bleibt keine Stromrechnung unbezahlt. Rund um die Uhr, Minute für Minute, zieht er die fälligen Kosten in Waschküchen, Beleuchtungsanlagen, Saunas und Solarien ein. Wählen Sie zwischen zwölf Laufzeiten von 8 bis 80 Minuten und der Einstellung für Münzen oder Wertmarken.



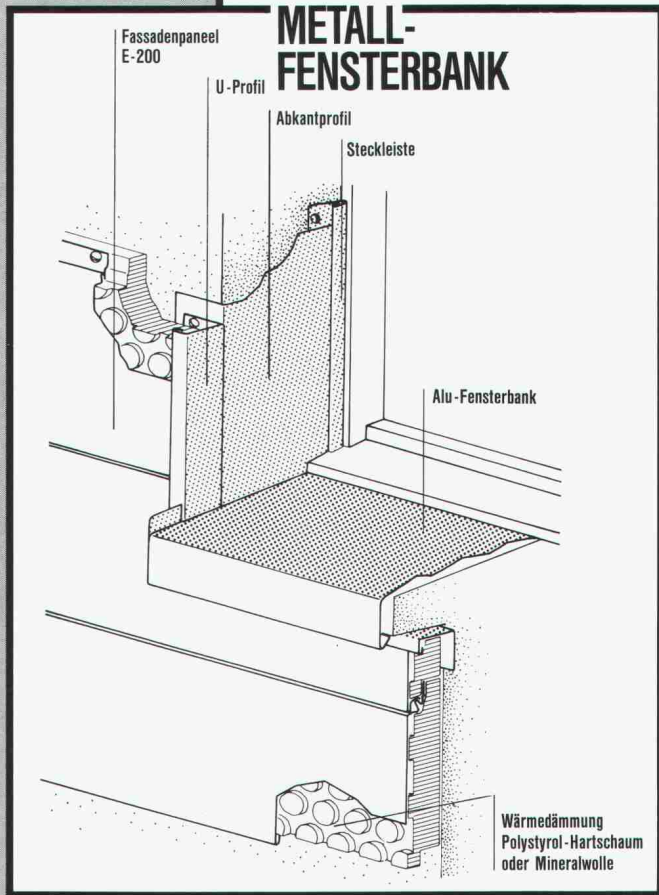
**ELEKTRON**

Elektron AG, 8804 Au ZH, Telefon 01 783 01 11  
Westschweiz: Prodelec SA, 1099 Les Cullayes, Téléphone 021 93 20 86



**WÄRMEDÄMMSYSTEM  
E-200 aus Farbaluminium**

Die Fassade mit den besten  
Detail-Lösungen!  
Zum Beispiel:



**METALL-  
FENSTERBANK**

- Die Fassade mit der optimalen Wärmedämmung
- Die Fassade, die dauerhaft und rissfest ist
- Die Fassade für alle Bauten

**Besuchen Sie uns an der  
SWISSBAU, Halle 31, Stand 249**

**swisspor eg** löst Ihr  
Fassadenproblem

Auskunft und Prospekte erhalten Sie bei:



5623 Boswil, Tel. 057 47 11 50

Name: \_\_\_\_\_  
Strasse: \_\_\_\_\_  
PLZ/Ort: \_\_\_\_\_  
Telefon: \_\_\_\_\_



# Wer macht was?

## Abdichtungen

Starr im Dünnschichtverfahren  
BAUSCHUTZ AG, 8048 Zürich  
Tel. 01/64 11 30

Mit Kunststoff-Dichtungsbahnen  
SARNAFIL® G, S, F, P und FP  
SARNA KUNSTSTOFF AG  
6060 Sarnen, Tel. 041/66 01 11

## Angewandte Klimatologie/Meteorologie

METEOTEST, Tel. 031/23 74 17  
Hallerstr. 50, 3012 Bern

## Architektur - EDV - CRB

Devisieren + Weiterbearbeitungen  
E. JEUCH, Architekturbüro  
Rotfluhstr. 22, 8702 Zollikon  
Tel. 01/391 50 77

## Architekturmodelle

ATELIER 7, M. Fricker  
Klosbachstrasse 123, 8032 Zürich  
Tel. 01/47 92 67

KREBSER MODELLBAU  
Dorfstrasse 8, 8307 Effretikon  
Tel. 052/32 10 16

Lüchinger Modellbau  
9113 Degersheim, Tel. 071/54 15 22

SCHALK MODELLBAU  
8050 Zürich, Tel. 01/302 64 11  
5430 Wettingen, Tel. 056/27 10 80

Werner Schnüriger, 8953 Dietikon  
Moosmattstr. 16, Tel. 01/740 27 57

Modellbau Zaborowsky  
Inhaber D. Raffainer  
Neumarkt 10, 8001 Zürich  
Tel. 01/252 22 16

## Bauaustrocknung

Roth-Kippe AG, 8045 Zürich  
Gutstrasse 12, Tel. 01/461 11 55

## Baugrunduntersuchungen

BBL Baulaboratorium AG  
4132 Muttentz/Basel, Tel. 061/61 33 14  
CSD COLOMBI SCHMUTZ DORTHE AG  
3097 Liebefeld/Bern, Tel. 031/53 64 12  
1066 Epalinges, Tel. 021/32 73 41  
1700 Fribourg, Tel. 037/22 76 66  
5000 Aarau, Tel. 064/24 66 22  
4410 Liestal, Tel. 061/91 24 28

GEOTEST AG  
(s. Geologie - Geotechnik - Geophysik)

K+S P. KIEFER + R. STUDER AG  
4153 Reinach BL, Tel. 061/76 94 76

SIEBER CASSINA + Partner  
Beratende Geologen und Ingenieure  
8008 Zürich, Tel. 01/252 75 60  
4600 Olten, Tel. 062/32 15 85  
3073 Gümliigen, Tel. 031/52 52 31

## Baugrunduntersuchungen Geologie – Geotechnik – Hydrologie

TERREXPERT AG  
Baugrund, Baumaterial,  
Baumethoden  
Stauffacherstr. 130, 3014 Bern  
Tel. 031 / 42 62 22

## Boden-Isoliererelemente

System GANTNER  
H. Gantner, 8888 Heiligkreuz-Mels  
Telefon 085 / 2 24 41 / 2 58 42

## Boden-Isoliererelemente

LEGATHERM  
Leganorm AG, Feldstr. 31  
8400 Winterthur, Tel. 052/25 26 16

## Dachstocksanierung/ Holzschutz

RENTOKIL AG, Köchlistr. 28  
8004 Zürich, Tel. 01/242 69 69  
1290 Versoix, Tel. 022/55 49 55

## Erschütterungs-Messungen

CSD AG (s. Baugrunduntersuchungen)  
GEOTEST AG  
(s. Geologie - Geotechnik - Geophysik)

K+S P. KIEFER + R. STUDER AG  
4153 Reinach BL, Tel. 061/76 94 76

## Faltwände - Holzfalttüren

Lienhard Söhne AG, 8038 Zürich  
Albisstr. 131, Tel. 01/482 12 90

## Fassadenplanung

Metallbau-Planung J. F. Meyer AG  
6006 Luzern, Seeburgstr. 20  
Tel. 041/31 20 88

## Feuchtigkeitsmessgerät

H. T. Hauenstein AG, Finkelerweg 32  
4144 Arlesheim/Basel  
Tel. 061/72 10 60

## Geologische Beratung

GEOLOGIEBÜRO  
Dr. J. F. SCHNEIDER  
Baugrunduntersuchungen, Hydro-  
geologie, Geothermik, Rohstoff-  
gewinnung, Bodensonierungen  
8439 Mellstorf/AG, Tel. 056/53 13 00

## Geologie – Geotechnik – Geophysik

CSD AG (s. Baugrunduntersuchungen)  
GEOTEST AG  
3052 Zollikofen, Tel. 031/57 20 74  
9008 St. Gallen, Tel. 071/24 87 10  
8955 Oetwil a.L., Tel. 01/748 26 85  
1785 Cressier FR, 1037 Etagnières

## Geologie – Geotechnik – Hydrologie

Elektrowatt Ingenieurunternehmung  
AG, Abteilung für Baugeologie,  
Geothermie, Fundationstechnik,  
Hydrologie, Wasser- und Energie-  
wirtschaft, Dämme.  
Bellerivestrasse 36, 8022 Zürich,  
Tel. 01/251 62 61, intern 2376

## Geotechnik

Dr. H. HALTER, dipl. Ing. ETH/SIA  
Beratung- und EDV-Berechnung im  
Grundbau, Erdbaulabor  
Ekkehardstr. 25, 8006 Zürich  
Tel. 01/362 56 28

Ingenieurbüro G. MUGGLIN AG  
Beratung, Untersuchungsprogramme,  
Planung, Berechnung, Überwachung  
in Grundbau, Bodenmechanik und  
allgemeinem Tiefbau. Bollestr. 29,  
8006 Zürich, Tel. 01/251 48 62

## Geowärme-Nutzung für Heizzwecke

GEOCALOR AG, Cham  
Beratung Dr. M. Korner, Geologe  
6344 Meierskappel, Tel. 042 / 64 35 84

## Hang- und Rutschsanierungen

SOLTEC AG für Bodenstabilisierungen  
3602 Thun, Tel. 033/23 11 02

## Holzschutzmittel

Dr. R. Maag AG, 8157 Dielsdorf  
Tel. 01/853 12 55  
Color xex, Xerotin, Xylosan

## Industrie-Vorhänge

SARNA KUNSTSTOFF AG  
6060 Sarnen, Tel. 041/66 01 11

## Injektionen

BAUSCHUTZ AG, 8048 Zürich  
Tel. 01/64 11 30  
RENECO Bautechnik AG  
8112 Otelfingen, Tel. 01/844 31 71

## Isolierunterdach GANTNER

H. GANTNER, 8888 Heiligkreuz-Mels  
Telefon 085 / 2 24 41 / 2 58 42

## Isolierunterdach LEGATHERM

Leganorm AG, 8400 Winterthur  
Feldstr. 31, Tel. 052/25 26 15

## Kunststoffe

steba kunststoffe - 8808 Pfäffikon SZ  
Tel. 055/48 44 50  
POLYU® Polycarbonat-Verglasungs-  
system (4fach = K-Wert etwa 1,3),  
Doppel- und Dreifachstegplatten aus  
Acryl/Polycarbonat/PVC,  
GFK-Lichtplatten, Lichtkuppeln

## Landschaftsbegrünung

BEGRÜNUNGEN HUNN AG  
5630 Muri AG, Tel. 057/44 22 25  
Humuslose- und Grossflächen-  
Begrünungen, liefern von Fertigrasen  
und Erosionsschutz-Matten

## Lärmbekämpfung

Schneider+Co. AG, 8401 Winterthur,  
Im Hölderli 26, Tel. 052/89 21 21  
Technische Akustik / Engineering

## Lärmexpertisen

BMP Dr. Pelli + Co., 8027 Zürich  
Splügenstrasse 3, Tel. 01/202 21 51  
Aussenlärmrechnungen, Projek-  
tierung von Schutzmassnahmen

## Lärmschutz

Siegfried Keller AG, Wallisellen  
Lärmschutz Büro und Lager:  
Zürichstr. 38, 8306 Brüttisellen  
Tel. 01/833 02 81

## Materialprüfung

BBL Baulaboratorium AG  
4132 Muttentz/Basel, Tel. 061/61 33 14

## Mauerentfeuchtungen

BAUSCHUTZ AG, 8048 Zürich  
Tel. 01/64 11 30

RENECO Bautechnik AG  
8112 Otelfingen, Tel. 01/844 31 71

ANDEREGG Mauersanierungen AG  
9011 St. Gallen, Tel. 071/23 65 64

## Metallbau

Surber-Metallbau AG, 8004 Zürich  
Hohlstrasse 211, Tel. 01/42 87 87  
Metallfassaden, Metallfenster,  
Schallschutzfenster, Metalltüren,  
Brandschutzabschlüsse

## Metallfassaden + Dächer

Bewährte Leichtbausysteme, Beratung  
u. Ausführung GOTTFRIED STADLER  
Dach - Wand + Montagen  
9205 Waldkirch, Tel. 071 / 98 21 61

## Metall-Normtüren

Brander AG, 8162 Steinmaur  
Tel. 01/853 06 22

## Natursteine

J. und A. Kuster, Steinbrüche AG  
8807 Freienbach, Tel. 01/784 25 25  
TOSCANO AG  
Steinbrüche und Werkstätten  
7440 Andeer, Tel. 081/61 13 70



# Fachfirmen- verzeichnis

## Pfahlprüfungen

GEOTEST AG  
(s. Geologie - Geotechnik - Geophysik)

## Pumpen

Bieri Pumpenbau AG  
Biral International  
3110 Münsingen, Tel. 031/92 92 11

GRUNDFOS PUMPEN AG  
8117 Fällanden  
Tel. 01/825 29 25, Telex 59928

HÄNY & CIE. AG, Pumpen- und  
Wasseraufbereitungsanlagen  
8706 Meilen, Tel. 01/925 11 31

KSB Zürich AG, Pumpen/Armaturen  
8031 Zürich, Tel. 01/44 99 33

PUMPENBAU SCHAFFHAUSEN AG  
8200 Schaffhausen, Tel. 053/4 30 21  
K. Rüttschi AG, Pumpenbau, 5200 Brugg  
Tel. 056/41 04 55, Telex 54 233

SOMMER SCHENK SUISSE  
Pumpenbau, 5213 Villnachern  
Tel. 056/43 13 63

## Rohrleitungen

aus Kunststoff für Druckluft  
STÄUBLI AG, 8810 Horgen  
Tel. 01/725 25 11, Telex 52821

## Schallschutz- und Schwingungstechnik

Angst + Pfister, 8052 Zürich  
Thurgauerstr. 66, Tel. 01/301 20 20

## Schaumstoff-Streifen

zur Fugen-Hinterfüllung  
Schaumstoff AG, 8303 Bassersdorf  
Geerenweg 4, Tel. 01/836 61 14

## Schnellverschlusskupplungen

CEJN AG, Pilatusstrasse 1  
6300 Zug Tel. 041/21 54 53 / 54

## Software

RZW DR. WALDER + PARTNER AG  
Rechenzentrum und Softwarehaus  
3073 Gümligen, Tel. 031/52 69 62  
8032 Zürich, Tel. 01/252 65 75

## Sprengen

Sprengen! Abbruch, Aushub, Material-  
gewinnung, Felssanierungen, Spreng-  
beratung, Überwachungen, Beratung  
bei Devisierungen, Expertisen  
BEREUTER SPRENG AG,  
8604 Volketswil, Tel. 01 / 945 67 59

## Spritzbeton

Gunit, Sandstrahlen  
E. Laich SA, 6671 Avegno  
Tel. 093 / 81 17 22

## Stahlbau

FURRER + FREY, 3018 Bern-Bümpliz  
Tel. 031 / 55 43 53  
Roboterschweissen, Spezialmontagen

## Thermolackierungen

Thermolackierwerk Waltenspül AG  
6142 Gettnau LU, Tel. 045/81 20 51

## Tore

Bator AG, 3360 Herzogenbuchsee  
Tel. 063 / 60 11 33  
Falt-, Schiebefalt-, Schiebetore  
Automaten-Steuerungen

## Trennwände - Werkkabinen

Verstellbare Blättler-Wände  
schallsoliert, feuerbeständig  
BLÄTTLER AG, Holz- und Metallbau  
Industriestr. 1, 8117 Fällanden  
Tel. 01/825 43 85

## Treppen

Columbus-Treppen AG  
9245 Oberbüren, Tel. 073/51 37 55  
Spindeltreppen aus Holz und Alu,  
Scheren- und Holzschiebetreppen

## Ungezieferbekämpfung

Ketol AG, Abt. Insecta-Service  
8157 Dielsdorf ZH, Tel. 01/853 05 16  
RENTOKIL AG, Köchlistr. 28  
8004 Zürich, Tel. 01/242 69 69  
1290 Versoix, Tel. 022/55 49 55

## Unterquerungsarbeiten mit Stahl- und Eternit- rohren bis 1000 mm Ø

für Kanalisation und Werkleitungen

Trenchag AG, 8305 Dietlikon  
Tel. 01/833 22 05

## Vorfabrizierte Armierungen

Mit fi-Rista-Elementen armerieren Sie  
wirtschaftlicher  
NEU! fi-Ripa-Anschlusskorb  
DRAHTWERKE FISCHER AG  
5734 Reinach  
Tel. 064/71 15 55, Telex 68316 fidra ch

## Wasserdichte Türen

Tuchschmid AG, 8500 Frauenfeld  
Tel. 054 / 26 11 11

W. Nill, Metallbau  
8404 Winterthur, Tel. 052/29 54 52

## Wasserversorgung

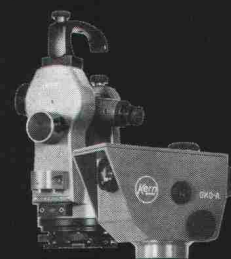
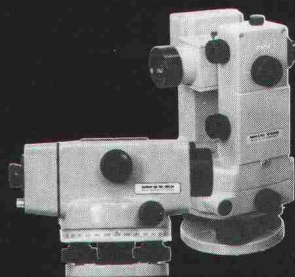
BMP Dr. Pelli + Co., 8027 Zürich  
Splügenstrasse 3, Tel. 01 / 202 21 51  
Netzberechnungen und -analysen

# SWISS BAU 85

## Halle 1 Stand 395

**WILD**  
HERBRUGG

3 Automatische Nivelliere  
NAO, NA1, NA2, 5 Libellen-  
Nivelliere NO1, NO5, N1, N2,  
N3, Bau-Theodolit T05 und  
Ingenieur-Theodolite T1, T16,  
T2, Infrarot-Distanzmesser,  
Winkelpismen, Messlatten

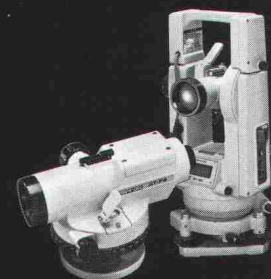


**Kern**  
SWISS

3 Automatische Nivelliere  
GK0-A, GK1-A, GK2-A,  
3 Libellen-Nivelliere GK0,  
GK1, GK23, Bau-Theodolit  
K0-S, Ingenieur-Theodolite  
K1-M, K1-S, DKM1, DKM2-A,  
Distanzmesser, Prismen

**TOPCON**

5 Automatische Nivelliere  
AT-F1, -F2, -F3, -F4, -F6,  
neuartiger Digital-Theodolit  
DT-20 für Bauplatz und Ver-  
messung, Infrarot-Distanz-  
messer DM-A2



Die grosse Auswahl an Nivellierinstrumenten und Theo-  
doliten der bekanntesten Weltmarken können Sie bei  
uns testen und vergleichen. Ferner zeigen wir verschie-  
dene Messlatten, Band-Messstäbe, Jalons, Glasfaser-  
und Stahlbandmasse, Messräder und viele einschlägige  
Spezialitäten für Bauunternehmer, Architekten, Inge-  
nieure und Geometer.

**Erstmals** an einer Ausstellung in der Schweiz:  
Elektronisches Digital-Planimeter HAFF für Flächen- und  
Erdmassenberechnungen mit Mikro-Computer.

Spezialgeschäft für Vermessungs-Instrumente und Mess-  
geräte, Zeichenanlagen, technische und kaufmännische  
Büroeinrichtungen

# GRAB+WILDI AG

8023 Zürich 1 Seilergraben 61 Tel. 01 251 57 88  
8902 Urdorf beim Bahnhof Tel. 01 734 36 67

**Ausstellung in Zürich am Seilergraben 61**

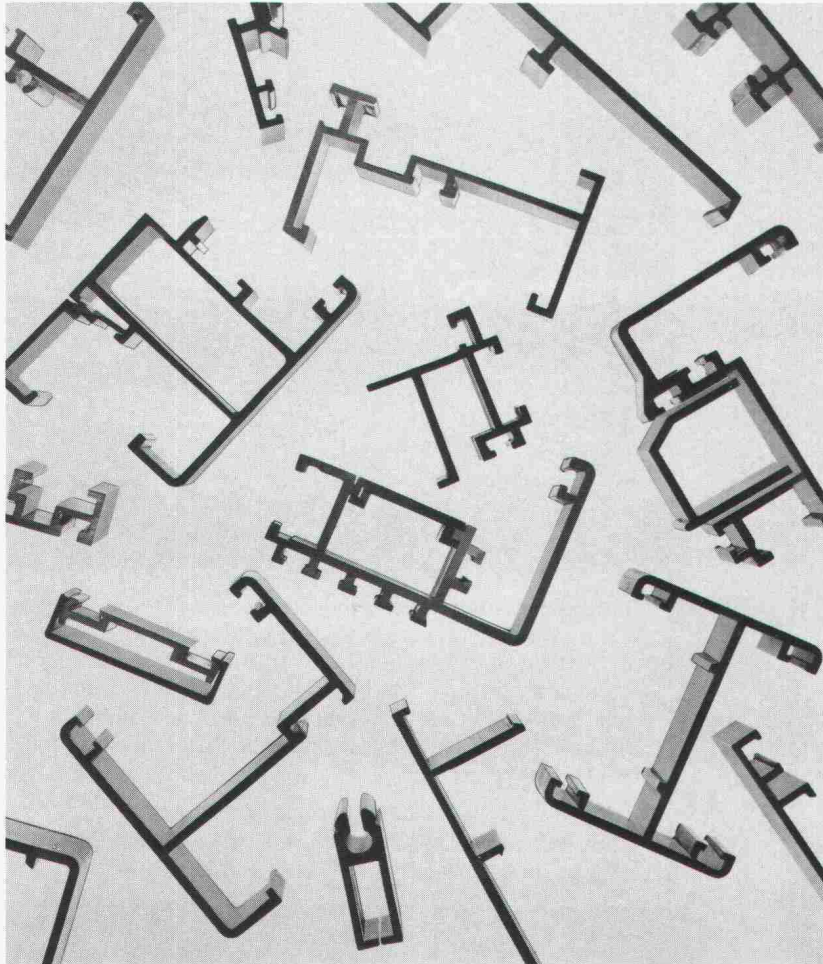


Aktuell bei den Metallwerken Dornach.

# Bauprofile aus Kupferwerkstoffen. Eines von vielen Themen, über das Sie mit uns fachsimpeln können.

Kupfer und Kupferlegierungen sind beim Bauen durch nichts zu ersetzen. Eine kühne Behauptung, wenn man bedenkt, dass in den vergangenen drei Jahrzehnten Aluminium und verwandte Legierungen die Kupferwerkstoffe ziemlich stark verdrängt hatten.

Und heute? Wie in vielen Lebensbereichen ist auch beim Bauen eine deutliche Tendenzwende zu beobachten: Dauerhafte Materialien mit hervorstechenden Merkmalen werden vermehrt bevorzugt.



Kupfer und Kupferlegierungen erfüllen die Forderung nach qualitativ hochwertigen und ästhetisch befriedigenden Lösungen. Daneben besitzen Kupferwerkstoffe weitere Eigenschaften, die sie anderen Baumaterialien überlegen machen.

**Kupferwerkstoffe sind  
schön, kostbar, aber  
nicht teuer.**

Kupferwerkstoffe passen in jede Umgebung und zu jedem Baustil. Sie besitzen eine natürliche Patina, sind korrosionsbeständig, leicht verarbeitbar und lassen sich dank bewährter Technologien mit anderen Werkstoffen beinahe beliebig kombinieren. Dies öffnet dem Architekten einen weiten Spielraum für kreative Lösungen.

Dank moderner Methoden für die Profilverherstellung, gesicherter Rohstoffversorgung und anhaltend stabiler Rohstoffpreise sind Kupferwerkstoffe auch für Bauzwecke wirtschaftlich konkurrenzfähig.

**Reden Sie mit uns  
über Profile.**

Wir bieten Ihren individuellen Bedürfnissen angepasste, ganzheitliche Problemlösungen, einschliesslich aller statischen, bauphysikalischen, metallurgischen und verarbeitungstechnischen Aspekte.

# **M DORNACH**

Unsere Qualität für Ihre Qualität.

Metallwerke AG  
4143 Dornach/Schweiz  
Telefon 061 72 66 66  
Telex 62 384 medo ch  
Telefax (0) 61/72 66 51



# Aktuell



## Die umfassende Kurzinformation mit übersichtlicher Checkliste.

**Sie sehen sofort, wer welche Versicherungen braucht: Unternehmer, insbesondere Bauunternehmer, Handwerker, Architekten, Ingenieure und Bauherren.**

Wir lassen diesen Leitfaden gerne jedem Interessenten durch die Post zustellen.

Bitte senden Sie den nebenstehenden Coupon einfach an:

Winterthur-Versicherungen  
Postfach 299  
8401 Winterthur

**winterthur**  
versicherungen

Immer in Ihrer Nähe.  
Auch im Ausland.

**Gutschein**  
für ein **Gratisexemplar**  
«Technische Anlagen, Bauten –  
wie versichern?»

Vorname: \_\_\_\_\_

Name: \_\_\_\_\_

Beruf: \_\_\_\_\_

Firma: \_\_\_\_\_

Str./Nr.: \_\_\_\_\_

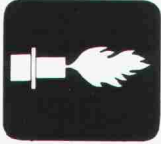
PLZ/Ort: \_\_\_\_\_

► Postfach 299, 8401 Winterthur



# SIXMADUN

## Ihr Energie-Spar-Partner



Minidüsen-Spar-  
Ölbrenner



Gas- und Kombi-  
Öl/Gasbrenner



Wärmepumpen



Wasserenthärter



Viking-Pool Solar

- seit 1924 selbständiges Schweizerunternehmen
- 60 Jahre Erfahrung im Energie-Sparen
- über 100 Service- und Verkaufsstellen

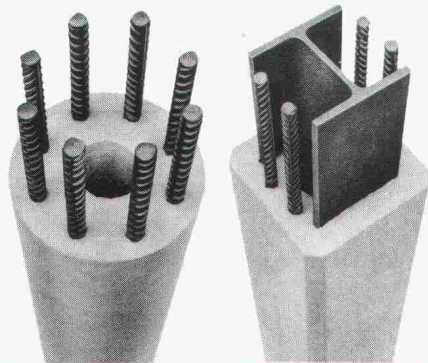
Besuchen Sie uns an der  
**SWISSBAU 85, Halle 11, Stand 115**

Tel. Sissach: 061-98 48 91

Öl- und Gasbrenner    Wärmepumpen    Elektroheizungen    Wasserenthärter    Schwimmbäder

# Schleuderbetonstützen!

Sacac-Stützen aus Schleuderbeton tragen grosse Lasten über kleine Querschnitte ab. Sacac-Stützen bieten mehr Nutzfläche bei gleichem Gebäudegrundriss. Sacac-Stützen lassen sich schnell und leicht montieren. Sacac-Stützen erfüllen bei entsprechender Betonüberdeckung die Anforderungen aller Feuerwiderstandsklassen. Wir erzeugen Schleuderbetonstützen mit Armierungsstahl und Walzprofilen. Wir liefern Schleuderbetonstützen mit allen erforderlichen Anschlüssen für Flachdecken und Träger. Wir erstellen für die Sacac-Stützen die statischen Berechnungen und Pläne. Sacac-Stützen sind in allen Querschnittsformen und Strukturen erhältlich.



Vorteile der Sacac-Stützen

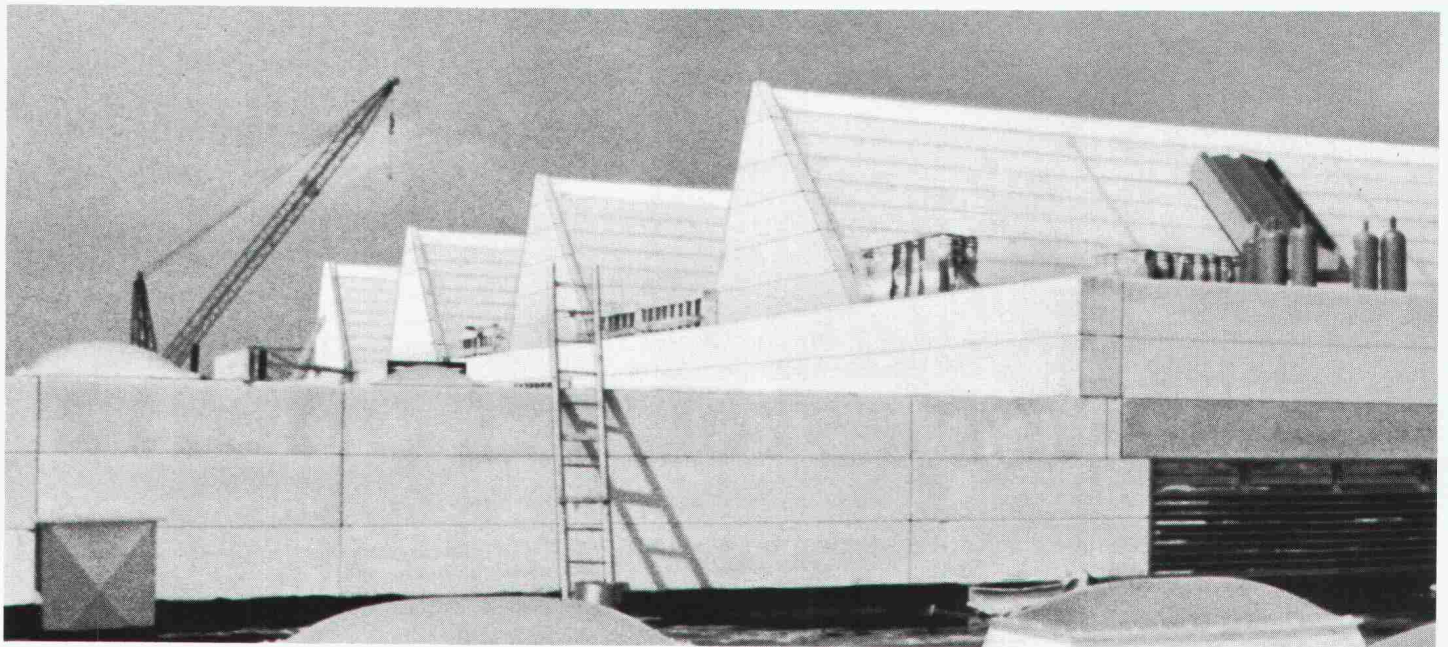
- Grosse Tragfähigkeit
- Geringer Querschnitt
- Schnelle Montage
- Hoher Feuerwiderstand
- Anspruchsvolle Ästhetik

# SACAC

**Schleuderbetonwerk AG**  
Postfach 5879  
5600 Lenzburg 1  
Tel. 064 5118 82

**Wir fabrizieren Schleuderbeton seit 1946**





## Das Hebel Massivdach im Industriebau. Wertbeständig, sicher, wirtschaftlich.

Rationeller planen und bauen lautet die aktuelle Forderung im Industriebau. Das bedeutet: möglichst kurze Bauzeit, niedrige Folgekosten und bauphysikalisch überzeugende Bedingungen, um eine langfristig flexible Nutzung des Gebäudes sicherzustellen.

Das Hebel Massivdach für den Industriebau erfüllt diese Forderungen für jede Dachform bestens:

- Jede gewünschte Plattenlänge bis 7,50 m ist lieferbar, also rationelle Planung und schnelle Montage.
- Hebel Dachplatten sind massiv und wertbeständig.
- Hebel Dachplatten zeichnen sich aus durch hervorragende Wärmedämmung, ausgewogene Wärmespeicherung und gute Dampfdiffusion, das

ergibt niedrigere Heizkosten und ein gesundes Raumklima.

- Das Hebel Massivdach bietet hohen Schutz gegen Aussenlärm.
- Hebel Bauteile sind unbrennbar und erfüllen die Anforderungen der höchsten Feuerwiderstandsklassen. Das bedeutet günstige Versicherungsprämien.

Diese Eigenschaften machen das Hebel Industriedach jeder Leichtkonstruktion überlegen.



**Bauen  
mit  
Verstand**

**SWISS  
BAU 85**  
Halle 301  
Stand 421

**Bitte informieren Sie uns über Bauen mit Hebel.**

- Hebel Massivdach im Industriebau
- Hebel Blockstein mit Mörtelnut
- Hebel Bausystem im Mehrgeschoss-Wohnungsbau
- Dokumentation mit Konstruktionsdetails
- Devis-Texte
- Besuch des Hebel Beraters nach tel. Vereinbarung

Firma \_\_\_\_\_

Zuständig \_\_\_\_\_

Strasse/Nr. \_\_\_\_\_

PLZ \_\_\_\_\_ Ort \_\_\_\_\_

Telefon \_\_\_\_\_

**Hebel Sempach, 6204 Sempach-Stadt, Telefon 041-99 15 48**



# isolit Kamin

SWISSBAU 1985  
Halle 321, Stand 431

Das bewährte keramische Kamin für alle Öl-, Gas-, Holz- und Kohlefeuerungen, Cheminées und Einzelöfen.

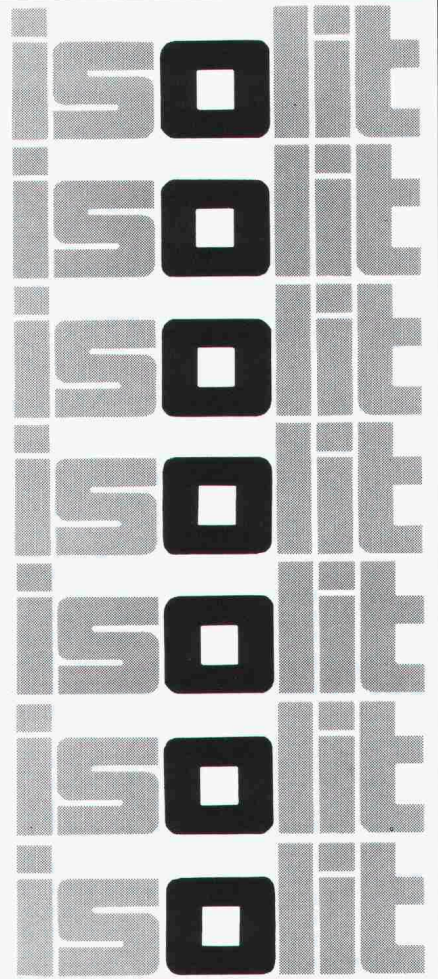
Wir beraten Sie unverbindlich, wie mit dem Isolit-Kamin und einem modernen Heizkessel mit niedriger Abgastemperatur Energie gespart werden kann.

Die genaue Kaminberechnung wird von uns kostenlos durchgeführt.

Viele Baumaterialhändler führen unsere Isolit-Kaminelemente am Lager.

## Kamin-Werk Allschwil

4123 Allschwil 1 Telefon 061 6305 52



## KEM REX®

HOCHWIDERSTANDSFÄHIGES GLAS  
CHEMISCH GEHÄRTET

### SCHWEIZER QUALITÄT

Die verfügbaren Masse hängen von der Glasdicke (0,6 mm-15 mm) ab. In gewissen Fällen können die Abmessungen 300 x 200 cm erreichen.

#### THERGLAS

elektrisch  
heizbares Glas

#### THRIGLAS

Verbundsicherheitsglas  
Alarmglas  
Panzerglas

#### VISAGLAS

Glas-Polycarbonat-  
Verbund höchster  
Sicherheit

#### KEM-REX

hochwiderstands-  
fähiges, chemisch  
gehärtetes Glas

#### MOUTEX

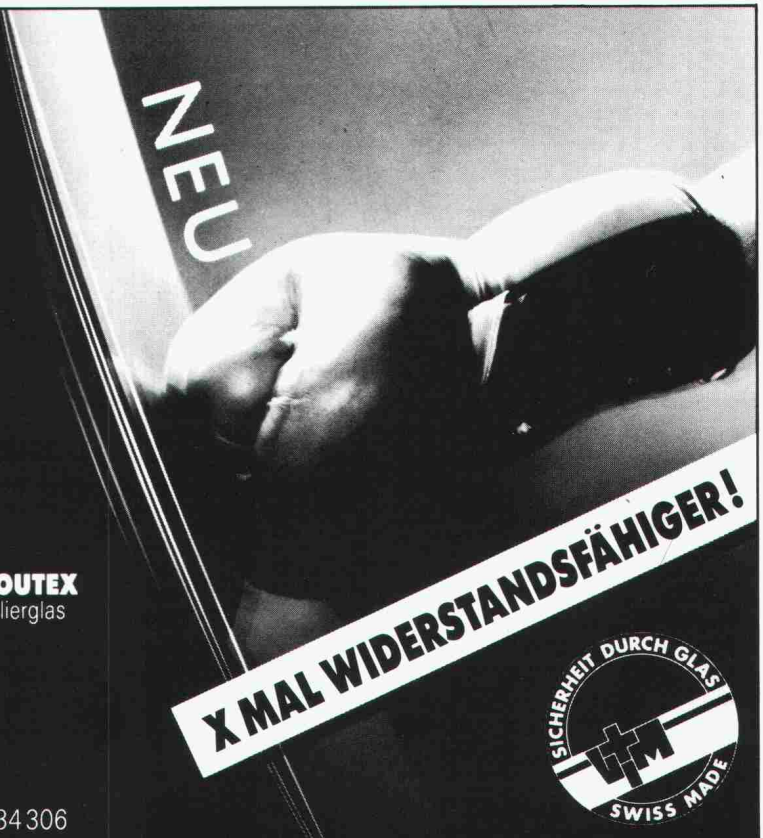
Isolierglas



**VERRES INDUSTRIELS SA**

CH-2740 MOUTIER Tél.: 032 93 32 42 Tlx: 34306

**Seit 1841: eine Glastradition zu Ihren Diensten!**





# Gehen wir einen Schritt weiter,



**Ein starkes Paket...**  
Feststoffkessel, Ölkessel,  
Boiler und Regelung  
**...mit Vollgarantie**

## wenn wir schon über Heizkessel reden

Über die Technik unseres NeoVac-WINDHAGER Öl-Spezialkessels mit der «heissen Edelstahl-Brennkammer» brauchen wir nicht viele Worte zu verlieren. Der Kessel ist ein Produkt der neuesten NTR-Kesseltechnologie:

Spitzenwirkungsgrad von über 90%, russfreier Ausbrand, minimalste Wärmeverluste durch wirksame Kesselisolation, bis zu 30%-ige Brennstoffeinsparung, vollautomatische Regelung, lange Lebensdauer, 3 Jahre Vollgarantie usw. Aber:

### **Der Clou ist das NeoVac-WINDHAGER Baukastensystem!**

Damit können Sie für jede Energiesituation die wirtschaftlichste Heizzentrale aus passenden Bausteinen leicht kombinieren. Was heisst das? Die Forderung nach höchstmöglichem Wirkungsgrad verlangt für jeden Brennstoff ein spezielles Kesselkonzept. Im NeoVac-WINDHAGER-Programm sind diese Konzepte optimiert und aufeinander abgestimmt. Öl- und Feststoffkessel,

Wärmepumpen und Boiler lassen sich ohne Kompromisse kostengünstig verknüpfen. Die ausgereifte NeoVac-WINDHAGER-Technik für die ökonomische Energienutzung erzielt Spitzenwerte, vereinfacht wesentlich die Installation, berücksichtigt vielerlei Platzverhältnisse und sorgt für ein schönes Bild im Heizraum.

Wenn Sie Heizungen planen oder installieren, dann sollten Sie auch das NeoVac-WINDHAGER Baukastensystem zum Vergleich heranziehen. Verlangen Sie Unterlagen und Konditionen!

**SWISS  
BAU85**

Halle 11 Stand 267

# NeoVac®

**für sparbewusste Wärmetechnik**

NEOVAC Wärmetechnik AG  
9463 Oberriet SG Telefon 071/78 18 88

Service- und Verkaufsstellen:

8304 Wallisellen/ZH, Tel. 01/830 68 43  
4436 Oberdorf/BL, Tel. 061/97 89 21

1580 Avenches/VD, Tel. 037/75 35 75  
9491 Ruggell/FL, Tel. 075/32 77 3

### **Informations-Coupon**

Senden Sie mir detaillierte Unterlagen über das NEOVAC-WINDHAGER Baukastensystem.

Name: \_\_\_\_\_

Adresse: \_\_\_\_\_

Ich interessiere mich auch für:

- Wärmepumpen
- Energiespeicher/Boiler
- Zentralheizungs-Kochherde
- Umwälzpumpen
- Heizwände/Konvektoren
- Fussbodenheizung
- Klima-Boden
- Thermostatventile
- Regel- und Steuergeräte
- Wärmemess-Systeme

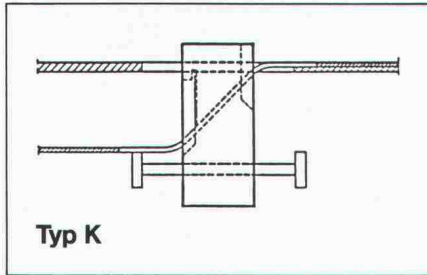




erwartet Sie auf der SWISSBAU 85 vom 5. - 10. 2. 85  
in Halle 51, Stand 355, der Schweizer Mustermesse

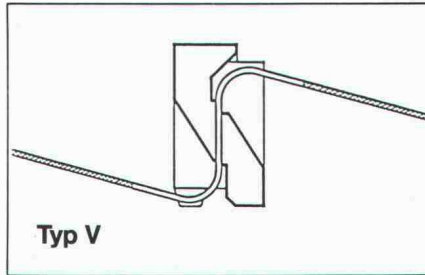
FELI präsentiert die neue Generation „Schöck ISOKORB“.

Durch die Vielfalt von drei Typen und mehrerer Sonderkonstruktionen bietet FELI das richtige Produkt für Ihr Problem.



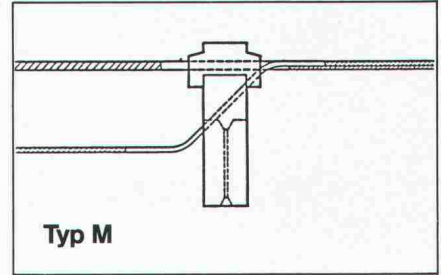
Typ K

Für Kragplatten mit komplizierten Grundrissen und einer Auskrägung bis 3,7 m bei einer maximalen Plattenlänge von 7 m. Der Wärmeschutz bei diesem Typ liegt wesentlich höher als nach DIN vorgeschrieben.



Typ V

Speziell entwickelt für dreiseitig aufgelagerte Balkonplatten und Balkone auf Stützen. Für reine Querkraft-Aufnahme bis zu einer Plattenlänge von 7 m. Optimaler Wärmeschutz und besonders kostengünstig.



Typ M

Für Kragplatten mit einer Auskrägung von 2,5 m und einer maximalen Plattenlänge von 7 m. Mindestwärmeschutz nach DIN 4108.

## Schöck-Isokorb

### Balkondämmelemente

- verhindern Schimmelbildung
- halten die Wärme im Haus
- sind garantiert ermüdungssicher

Beim **Schöck ISOKORB** ist das Material entsprechend der Ausdehnungskoeffizienten und der Korrosionsbeständigkeit genau abgestimmt: Edelstahl V4 A, geschliffen, hochpoliert, absolut korrosionsbeständig im Polystyrolbereich, Betonstahl für optimale Verankerung im Betonbereich.

Schöck hat das entscheidende Know-how, wenn es um die Dämmung von Balkonplatten geht.

FELI BAUTEILE AG  
Obersumpfstraße 862  
5745 Safenwil,  
Telefon 062-67 23 13



# RAIS: DIE ORIGINALLE



Rais 4



Rais 2



Rais 3



Bereits 1970 hat der dänische Architekt Bent Falk einen Ofen, der gleichzeitig als Cheminée verwendbar ist, gezeichnet und damit den Cheminée Ofen erfunden. Seit 1977 sind diese Ofen unter der Marke RAIS in der Schweiz erhältlich. Sie sind geprüft und von der Vereinigung Kantonalen Feuerversicherungen in Bern offiziell zugelassen. Für ihren ausgezeichneten Wirkungsgrad haben sie 1979 das Gütezeichen der Schweizerischen Vereinigung für Forstwirtschaft erhalten.

Die neuesten Rais Modelle zum Backen, Braten oder Kochen ergänzen die bewährten Dauerbrenner.

Wählen Sie unter 7 verschiedenen Modellen.

## RAIS

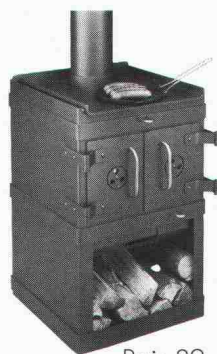
Bent Falk Design Danmark

RAIS Cheminée-Ofen – eine heisse Idee!

## wohnbedarf

BASEL

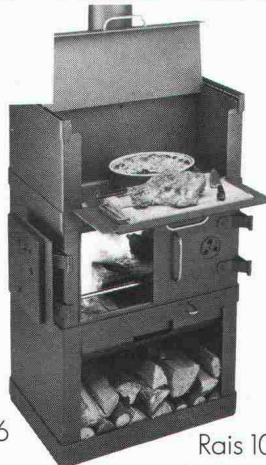
Weitere Informationen verlangen Sie bitte bei  
Wohnbedarf AG Basel, Aeschenvorstadt 48,  
4010 Basel, Tel. 061/23 06 50



Rais 82



Rais 106



Rais 101+115