

Zeitschrift: Schweizer Ingenieur und Architekt
Herausgeber: Verlags-AG der akademischen technischen Vereine
Band: 103 (1985)
Heft: 48

Werbung

Nutzungsbedingungen

Die ETH-Bibliothek ist die Anbieterin der digitalisierten Zeitschriften. Sie besitzt keine Urheberrechte an den Zeitschriften und ist nicht verantwortlich für deren Inhalte. Die Rechte liegen in der Regel bei den Herausgebern beziehungsweise den externen Rechteinhabern. [Siehe Rechtliche Hinweise.](#)

Conditions d'utilisation

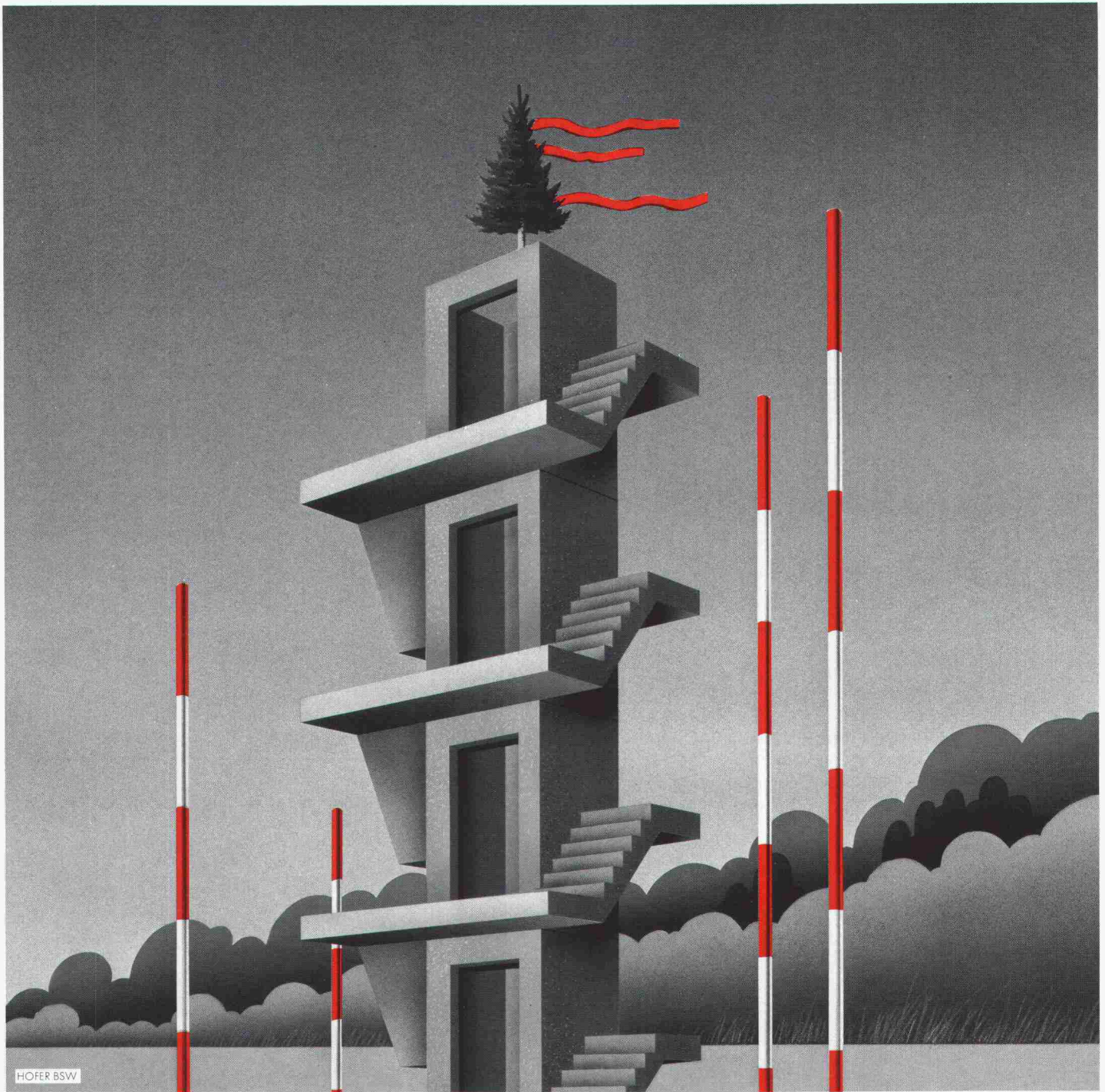
L'ETH Library est le fournisseur des revues numérisées. Elle ne détient aucun droit d'auteur sur les revues et n'est pas responsable de leur contenu. En règle générale, les droits sont détenus par les éditeurs ou les détenteurs de droits externes. [Voir Informations légales.](#)

Terms of use

The ETH Library is the provider of the digitised journals. It does not own any copyrights to the journals and is not responsible for their content. The rights usually lie with the publishers or the external rights holders. [See Legal notice.](#)

Download PDF: 30.03.2025

ETH-Bibliothek Zürich, E-Periodica, <https://www.e-periodica.ch>



HOFFER BSW



Mit uns aufwärts!

Die Element AG – Ihr Lieferant und Garant für ein fix und fertiges Treppenhaus.

Die vorfabrizierten **EAG Norm-Aufzugschächte** sind in Bezug auf Preis und Termin interessant.

Auf Wunsch wird die Beratung und Ausführung der gesamten vertikalen Erschliessung eines Gebäudes übernommen, auch für:

- Treppen
- Podeste
- Installationsschächte
- Treppengeländer
- Bodenbeläge
- Lüftungsschächte

Einer für alles – Sie sparen Zeit und Geld. Unsere Erfahrung – Ihr Vorteil.

Element AG Untermattweg 22
3027 Bern 031/55 52 85

- Senden Sie uns eine ausführliche Dokumentation über die EAG Norm-Aufzugschächte.
- Wir haben ein konkretes Problem. Bitte nehmen Sie mit uns für ein unverbindliches Gespräch Kontakt auf.

Coupon einsenden an:

Firma _____

Name _____

Adresse _____

PLZ/Ort _____

Einsenden an: SIA 2

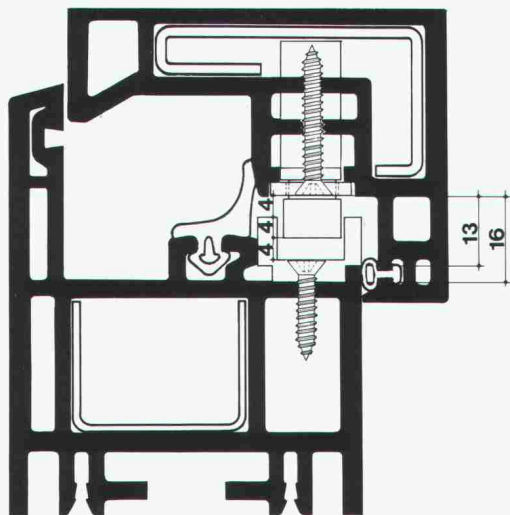
Element AG Techn. Büro
Untermattweg 22 3027 Bern
031/55 52 85



Brüggmann Fenster-Systeme

In der Schweiz seit über 10 Jahren im Einsatz. Systeme EMPA geprüft.

Thema: Beschlagsbefestigung



Die Brüggmann-Fensterprofile sind so ausgebildet, dass handelsübliche Beschläge bezüglich Befestigung und Bauphysik richtig eingebaut werden können. Das Kammermass beträgt 13 mm und gewährleistet somit, daß eine einwandfreie und dauerhafte Funktion der Beschläge gegeben ist.

Schweizer Fenster-Hersteller – System Brüggmann

5712 Beinwil/AG	Fritz Wittwer	064 71 16 07
2606 Corgémont	Maurice Droz	032 97 10 72
7270 Davos-Platz	Hans Angerer	083 3 38 81
5014 Gretzenbach	Berner + Müller	064 41 55 41
6280 Hochdorf	Bachmann AG	041 88 29 44

6000 Luzern	Hunkeler AG	041 36 53 53
5734 Reinach/AG	P. Zimmermann	064 71 81 32
9215 Schönenberg	L. Oberholzer AG	072 42 15 81
3613 Steffisburg	Megert u. Frutiger AG	033 39 77 77
8880 Walenstadt	Beglinger-Meuli	085 3 62 45

9500 Wil	Wehrli Metallbau AG	073 23 23 51
8401 Winterthur	Geilinger AG	052 89 41 41
1462 Yvonand	Geilinger AG	024 31 17 31
8008 Zürich	Megert u. Frutiger AG	01 55 44 48
8038 Zürich	Bachmann AG	014 82 06 66

Verlangen Sie bitte mit diesem Coupon bei einem der aufgeführten Fensterhersteller

weitere Unterlagen ein persönliches Gespräch

Name _____

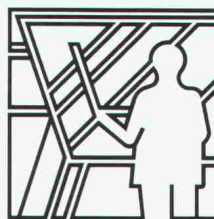
Straße _____

PLZ/Ort _____

Telefon _____

Tonet AG, CH-4657 Dulliken, Tel. 0 62/35 41 41
Werkvertretung und Profillager von Brüggmann

c.s.b. creative agency baden



Projektierung



Ausführung

Projektierung

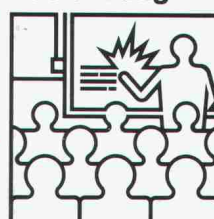
Beratung und Projektierung von Felsabträgen, Untertagebauten, Demolitionen, Felssturzsanierungen.

Ausführung

Ausführung von Bohr- und Sprengarbeiten bei Felsabträgen, Gewinnungssprengungen, Abbruchsprengungen, Felssturzsanierungen.



Messung



Schulung

Messung

Bestandesaufnahmen, Erschütterungsmessungen und Analysen durch eigene Spezialisten.

Schulung

Sprengtechnische Informations- und Schulungskurse inkl. Prüfungen zur Erlangung der Sprengausweise.

Handel

Verkauf von Spreng- und Zündmaterialien, Sicherungs- und Lagereinrichtungen – Systeme HÖDEL und BTR-PREBETON – für Sprengstoffhändler und Verbraucher.



Handel

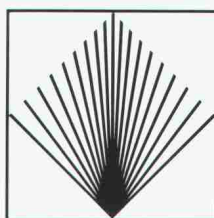


Gutachten

Gutachten

Gutachten im Zusammenhang mit Sprengarbeiten bei Gerichts- und Versicherungsfällen.

Gesellschaft für angewandte Sprengtechnik AG
Hinterbüelstrasse 3
CH-8307 Effretikon ZH
Tél. 052/32 25 32/33



GEFAS

gebaut mit:

ABC Sichtklinker



ABC-Sichtklinker – die vorteilhafte Alternative zum Sichtbackstein, da:

- neu in den Formaten BN 12 und BN 12/6
- nicht silikonbehandelt ● frostbeständig und wartungsfrei
- glatte oder geschälte Oberfläche
- verschiedene Farbtöne ● schnelle Lieferungen
- besseres Preis/Leistungsverhältnis!

Unterlagen und Musterklinker erhalten Sie von Ihrer Baumaterialhandlung oder von:

thumag

Aachstrasse 2
9326 Horn
Tel. 071 - 41 22 42



Fasten Your Seat-Belts

Eines der leistungsstärksten und modernsten CAD-Systeme ist bereit, Sie in die faszinierende Welt des Computer-Aided-Design mitzunehmen.

GDS von Suter+Suter design systems ist ein sehr leistungsfähiges und praxiserprobtes CAD-System für Architekten, Ingenieure und Konstrukteure. Unser begleitendes Dienstleistungsangebot beinhaltet unter anderem: Schulung, Einführungsunterstützung, Programmierung von Sonderwünschen und Grafikbibliotheken.

Wenn es um professionelle CAD-Systeme in der Bauplanung und im Konstruktionsbüro geht, dann sind wir die richtigen Partner für Sie. Rufen Sie uns an:



design systems

Suter + Suter AG, design systems,
Lautengartenstrasse 23, CH-4010 Basel,
Tel. 061 45 45 45

Suter + Suter AG, design systems,
Metternichgasse 10, A-1030 Wien,
Tel. 222 75 55 58

Unser Ziel:

Ein Rohr «für alle Zeiten»*

- Nicht korrodierbar
- Absolut sauerstoffdicht
- Gegen den Einfluss von UV Strahlen unempfindlich
- Widerstandsfähig und doch handlich
- Leicht

wir haben es geschafft



* Das Rohr ist dafür vorgesehen, **50 Jahre und länger ohne Mängel** zu überdauern

Anwendungsbereiche:

Bauindustrie (konventionelle Heizungsinstallationen, Fussbodenheizungen, Sanitärinstallationen).
Industrie (Wasser, Gas, Lebensmittelindustrie, chemische Produkte, etc.).

FLUID AIR ENERGY

Fluid Air Energy SA
Route de Fribourg 32
CH-1723 Marly

Tel. (037) 85 11 41
Telex 942 262

Herstellung der
MEPLA®
Mehrschichten-Verbundrohre

Muster und ausführliche Auskunft erhalten Sie mittels diesem COUPON oder per Telefon (037) 85 11 41

Name _____ Vorname _____

Strasse _____

PLZ _____ Ort _____



reposit ... immer eine Länge voraus fugenlose Bodenbeläge auf Epoxidharzbasis

für: alle industriellen Bauten – Zivilschutzanlagen – Garagen – Labors
– Garderoben – Schulhäuser – öffentliche Bauten usw.

- Mörtelbeläge – Giessbeläge – Versiegelungen – Imprägnierungen auf Unterlagen aus:
 - Beton – Steinholz – Asphalt
- Reposit für:
- Neubauten – Umbauten – Renovationen

REPOXIT AG
Helgenstrasse 21

8403 Winterthur

Telefon 052 / 27 17 21

NORMA-Fensterzargen – die auffallend sympathische Fensterlösung



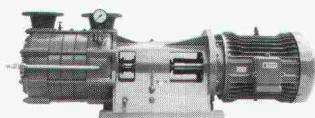
Norma-Fensterzargen sind bewährte Lösungen bei Renovationen, Sanierungen, Um- und Neubauten. Denn Fensterleibungen geben einer Fassade erst die nötige Portion Leben. Ob für hinterlüftete oder Kompaktfassaden, Norma setzt neue Pluspunkte.

- Mit Norma-Fensterzargen bleibt das Fassadenbild erhalten
- Norma-Fensterzargen garantieren eine massgeschneiderte Ausführung
- Norma hat für jeden Fassadentyp die richtige Anschlusslösung
- Farbliche Gestaltung auf Wunsch in thermolackierter Ausführung.

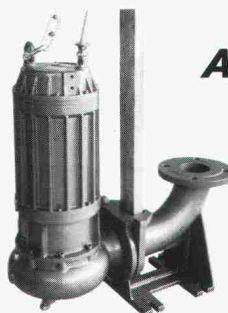
Norma-Bauelemente
MEYER AG
6260 Reiden
062/811055

3S PUMPEN

LÖSEN IHRE PROBLEME
FÜR
WASSER



ABWASSER



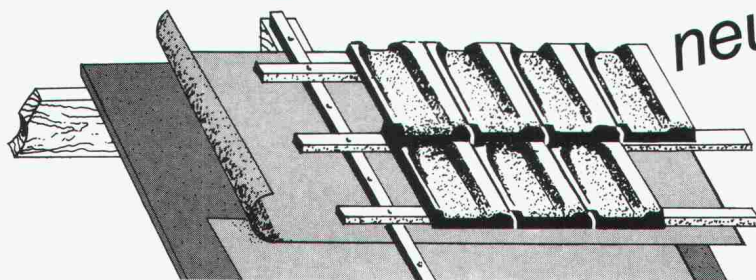
UND DRUCK

3S
40 JAHRE - ANNEE - YEARS
SOMMER
SCHENK
SUISSE

3S SOMMER
SCHENK
SUISSE

PUMPENBAU
CH-5213 VILLNACHERN
TEL.056 431362

tegu bit® Die Unterdachbahn zur Verlegung auf Schalung und Wärmedämmung.



ermöglicht ein fugenloses, wasserdichtes, dampfdurchlässiges und atmungsaktives Unterdach.

Bitte Prospekt und Preisliste verlangen.

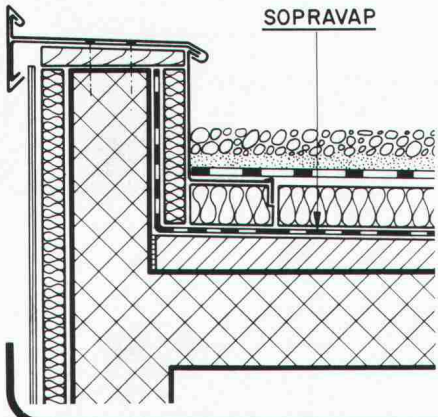
tegu

Tegum AG
8570 Weinfelden
Tannenwiesenstr. 11
072 211 777

Fabrikation und
Vertrieb von
techn. Artikeln

Weitere Bezugsquellen auf Anfrage

Vollständige Dampfsperre



Dampfsperre SOPRAVAP
– für starke Wärmedämmschichten
– über Räumen mit hoher
Luftfeuchtigkeit

SOPRAVAP enthält nebst der
Schutzarmierung eine Aluminiumfolie
von 0,1 mm Dicke, die vollständig
dampfdicht ist.

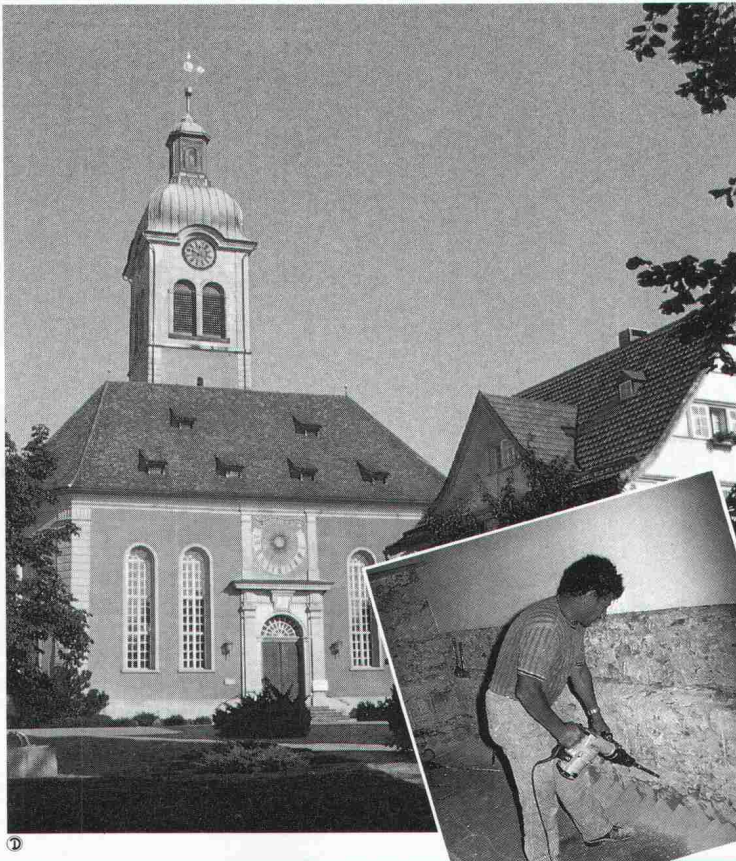
SOPRAVAP

ein Schweizer Qualitäts-Produkt



Asphalt-Emulsion AG
Rautstrasse 58
8048 Zürich
Tel. 01 / 491 10 50

Die Spezialisten für Mauerentfeuchtung.



Feuchtes Mauerwerk an historischen und neueren Bauten lässt sich mit modernen Renesco-Methoden wirkungsvoll sanieren. Eine Horizontalsperre mit Renescan-Injektionen verhindert das Aufsteigen von Feuchtigkeit und legt die Mauer trocken. Ein für allemal. Wir informieren Sie gerne ausführlich.

Die Spezialisten für Abdichtung, Bautenschutz und Bausanierung.

SEIT 20 JAHREN
DIE SPEZIALISTEN
renesco[®]

Vandex International AG

Telefon 01/844 31 71

Coupon:

- Rufen Sie bitte an. Senden Sie mir detaillierte Unterlagen.
 Ich wünsche den Besuch eines technischen Beraters.

Firma: _____

Strasse: _____

PLZ/Ort: _____

Telefon: _____

Renesco Vandex International AG, Lauetstrasse 35, 8112 Otelfingen.

Renescan
SIA 7 / 28. 11. 85

startex®

ISOLIERSCHAUM für höchste Ansprüche

Geeignet für eine optimale Hohlraumisolierung in Dächern, Böden, Wänden, Zweischalen-Mauerwerken, Schächten, Badewannen usw.

- Alterungsbeständig und formstabil
- Schwundfrei (0-0,5% je nach Kontaktmaterial) gem. Impulsprogrammprüfungen 1983
- Geruchfrei (keine Belästigung durch Formaldehyd)
- Schwer entflammbar (Brandklasse V/3)
- Kein Expandieren nach dem Einbringen
- Hydrophobe Eigenschaften = stets trockene Isolation

IDC CHEMIE AG 8807 Freienbach Tel. 055 / 48 29 35



Coupon Wärmeleitelemente

Senden Sie uns Ihre technischen Informationen / Muster

Firma _____
Sachbearbeiter _____
PLZ / Ort _____
Telefon _____

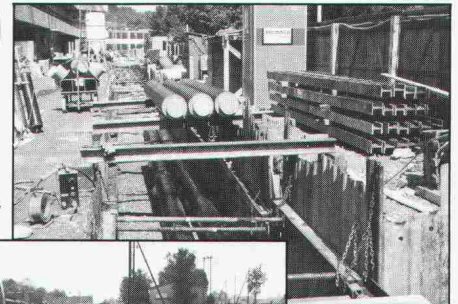
Durch die hohe Wärmeleitfähigkeit finden die WESPAN Wärmeleitelemente Anwendung an Stelle von Leitbeton (Unterlagsboden) und ergeben gegenüber dem Nassaufbau folgende Vorteile:

- für jedes Fussbodenheizsystem anwendbar
- Trockenbauweise, sofort begehbar
- geringe Konstruktionshöhe von 19 u. 25 mm
- hohe Wärmedurchleitfähigkeit
- kurze Aufheiz- und Absenkzeiten

WESPAN Hersteller:
Wespanwerk Wenger AG
8574 Lengwil
Telefon 072 75 13 13

Vertretung Kt. ZH: Schlumpf AG
Isoliermaterialien + Sperrholz
8606 Nänikon
Telefon 01 941 11 40

Fernwärme- Rohrleitungssysteme aus Brugg



**FERWAG-
Rohre**
im Baukasten-
System



**FLEXWELL-
Leitungen**
von der Rolle
in den Gräben

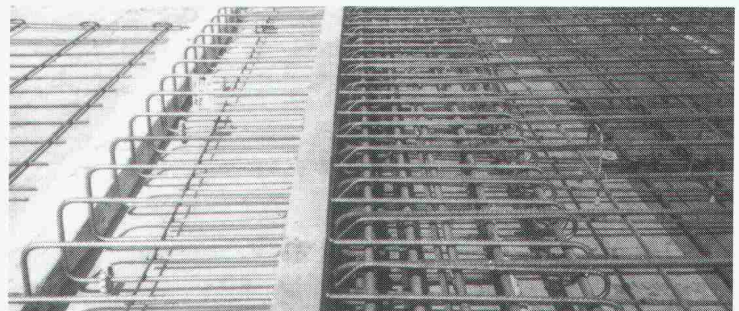
BRUGG

Kabelwerke Brugg AG · 5200 Brugg · Telefon 056/41 11 51

V2A (Ripinox) Cr Ni Nr. 1.4301

V4A (Ripinox) Cr Ni Mo Nr. 1.4571

Garantieren Ihnen eine bleibende
Verankerung Ihrer Balkone



ebea® Kragplattenanschlüsse aus Ripinox erhöhen die Sicherheit

F. Brechbühler, Armierungsanschlüsse, Südstr. 4, 3110 Münsingen, Tel. 031/925353-54



Schweizerische Bankgesellschaft, Lugano

Realisiert mit ALISOL

dem bewährten Profilsystem für energiesparende und unterhaltsfreie Fenster, Türen und Fassaden aus Aluminium. Alles Weitere über ALISOL sagt Ihnen gerne unser Verkauf Sonderprodukte. Telefon 064 70 11 01

ALUMINIUM AG MENZIKEN Schweiz




FASA - FONDERIE ET ATELIERS MECANIQUE D'ARDON SA
CH - 1917 Ardon - Valais Tél. (027) 86 11 02 Télex. 38 689 FASA - CH

Innert 6 Minuten fertigmontiert?
...FASA selbstverständlich!

Eine Serie, die auf Höhe des Strassenbelages ausgerichtet werden kann, ohne Schrauben, ohne Unterlagen oder Sonderwerkzeuge.

Charge Belastung Load **10 To** par roue pro Rad per wheel




10 JAHRE GARANTIE GEGEN WACKELN UND KLAPPEN

1350 / 1360

Brevet + Patent

VA 03/85

Das Ortsbild verschönern.

(Mit dem neuen Von Roll Hydranten)



Prächtiger Zierguss.
Nach dem historischen Modell von 1896.

Moderne Funktionstechnik.
Entwicklungsstand 1984.

Dokumentieren Sie sich bei: Von Roll AG, Departement Armaturen, 4702 Oensingen, Telefon 062 78 11 11, Telex 68 171

vonRoll

B&P



Die schonende Wäschetrocknung durch Kondensation:

SECOMAT-Wäschetrockner

für jeden Trocknungsraum geeignet dank 4 Leistungsstärken. Wirksame Wärmerückgewinnung, sparsamer Verbrauch, lange Lebensdauer. Verlangen Sie detaillierte Unterlagen bei:

Krüger + Co.
9113 Degersheim, Telefon 071/5415 44
Niederlassungen: 8157 Dielsdorf ZH, Hofstetten SO, Münsingen BE, Gordola TI, Lausanne

KRÜGER

Heizungs- und Klimaanlage von Sulzer. In moderner Technik. Sauber installiert.

Unser Name bürgt für
Erfahrung und Qualität.
Bei der Projektierung,
der Installation und beim
Service.

SULZER

Gebrüder Sulzer
Aktiengesellschaft
Heizungs- und Klimatechnik
8401 Winterthur
Telefon 052-811 12 22



***ABS ...**
eine Garantie für die
zuverlässige Haus-
und Grundstücksent-
wässerung

*SEV-geprüfte Qualitätsprodukte von
der Kellerentwässerungspumpe bis
zur vollautomatischen Pumpstation.

KOLB

Eugen Kolb Pumpen AG
Generalvertretung ABS-Pumpen
8594 Güttingen TG, Tel. 072/65 21 75



- **Wartehallen**
- **Bus- und Tramstationen**
- **Unterstände**
- **Fahrzeughallen**

nach Ihren oder unsern Plänen

Pfister AG

Metallbau
8575 Mauren TG
072 · 44 20 20

Das bessere
INDUSTRIETOR

stampfli swiss
alufalttor ®

Verlangen Sie unsere
Tordokumentation

J. Stampfli AG, Stahlbau — Metallbau
4553 Subingen, Telefon 065 44 11 22



Bauen trotz Kälte und Schnee:

Winterbauheizung

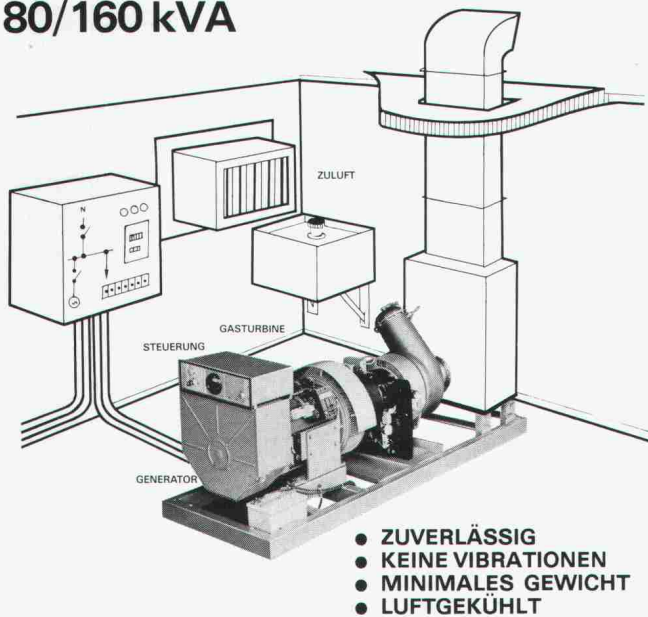
Unsere flexiblen Geräte mit der gezielten Luftverteilung, mit der wirtschaftlichen Thermostat-Steuerung und dem prompten Service lösen auch Ihre Winterbauprobleme. Wir liefern sofort, denn wir sind überall in Ihrer Nähe. Rufen Sie doch einfach an!

Krüger + Co.
9113 Degersheim, Telefon 071/5415 44
Niederlassungen: 8157 Dielsdorf ZH,
Hofstetten SO, Münsingen BE,
Gordola TI, Lausanne

KRÜGER

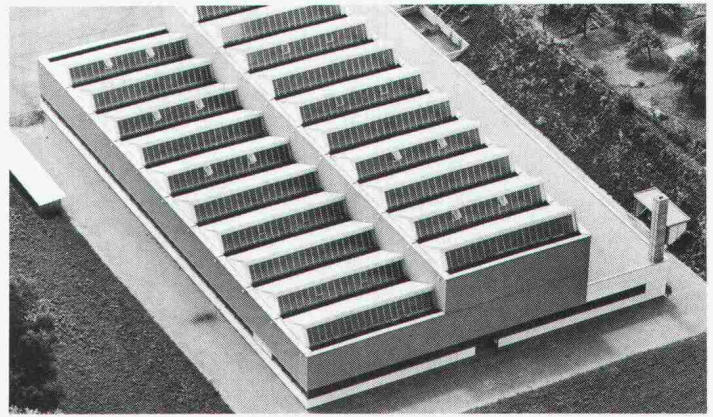
⊕ INTRINSIC POWER

TURBO-GENERATORANLAGEN 80/160 kVA



INTRINSIC AG

CH-8802 KILCHBERG Tel. 01 / 715 11 34
Schulstrasse 3



**Oberlichter und Verglasungen
aller Art von Tuchs Schmid
ausgereifte Konstruktionen
dank langjähriger Erfahrung.**

**Stahlbauten – Hochregallager
Fenster und Fassaden**



Tuchs Schmid

Tuchs Schmid AG

**Kehlhofstrasse 54
CH-8500 Frauenfeld**

**Telefon 054 26 11 11
Telex tuag 7 64 63**



**SIBIR WÄRMT!
ETAGEN, FERIENHÄUSER,
BIS ZU 2-FAMILIENHÄUSER.
SICHER, PROBLEMLOS,
SPARSAM UND ZUVERLÄSSIG.
EINFACH WIE
SIBIR.**

SIBIR therm

... ein ausserordentlicher Öl-Ofen. Voll-automatisch, Thermostat-Steuerung, beinahe geräuschlos. Zwangs-Luftumwälzung: Warmluft-Rohre in Nebenräume möglich. Schon über 20 000 in Betrieb. Regulierbare Leistung: bis 10 kW/8600 kcal/h. EMPA-geprüft. Reicht für ein ganzes Ferienhaus. Wirklich sparsam im Ölverbrauch.

SIBIR comet

... Zentralheizungskessel mit SIBIR-Brenner. Leise wie ein Zimmerofen. Sparsam wie ein Zerstäuber-Brenner. 3 Leistungs-Stufen: bis 15 kW/12 900 kcal/h. Auch höher regelbar. Das reicht von der Etagen-Heizung bis zum modern isolierten 2-Familienhaus.

Über 600 Service-Stellen in der Schweiz. Verlangen Sie Prospekte direkt beim Hersteller.

SIBIR

SIBIR AG

Münchwiesenstr. 5, 8952 Schlieren
Telefon 01 730 70 70

Der nahtlose, dauerhafte Schutz für Türen, Fenstersimse, Schalteranlagen, Pultrplatten, Sitz-

bänke usw., auch für Feuchträume. Jede beliebige sogar dreiseitig gerundete Form möglich.

Polyester-Mantel (2-3 mm dick)
für Holzbauteile



▲ Beispiel: Bank-Schalter

- absolut wasserfest
- hygienisch
- zähelastisch
- fühlt sich warm an
- keine Alterung
- alle Unifarben möglich

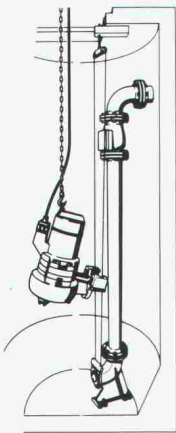
Dokumentation und unverbindliche Beratung durch:

Orsopal AG
5742 Kölliken
064 43 11 21

orsopal

Mit der Tauchmotorpumpe KRT haben Sie fast nichts mehr zu tun!

... denn KSB Zürich senkt Ihren Planungsaufwand mit lückenlosen Unterlagen auf ein Minimum.



Die KRT wird von zwei Edelstahlseilen geführt, die das Hochziehen und Absenken in den Pumpensumpf zur problemlosen Aufgabe machen.

Ein weiterer wesentlicher Vorteil dieser Pumpenreihe liegt darin, dass die KRT in den verschiedensten Grössen und Werkstoffen, für die unterschiedlichsten Platzierungsmöglichkeiten und auch mit diversen anwendungsgerechten Laufrädern hergestellt wird.

Unübertroffen ist die patentierte Einhängenvorrichtung, die in ihrer praxisgerechten Ausführung den kostengünstigsten Einbau mit minimalem Zeitaufwand garantiert.

Jahrelange Erfahrung in allen Pumpenbereichen erlaubte KSB die Entwicklung dieser ausgereiften und äusserst zuverlässigen Pumpenreihe, die sich bereits vielfach im härtesten Einsatz bewährt.

Mit dem KRT - Tauchmotorpumpen-Programm müssen Sie bei der Auswahl keine Kompromisse eingehen. Für die extremsten Bedingungen steht bei KSB die entsprechende Ausführung bereit. Die KRT ist lieferbar in den Grössen DN40 bis DN 700 für Nass- oder Trockenaufstellung; auf Wunsch auch EX-geschützt.

Informieren Sie sich unverbindlich bei unseren Verkaufsingenieuren. Senden Sie zu diesem Zweck den KSB-Info-Bon an uns.

Im übrigen gehört KSB nicht nur weltweit zu den führenden Pumpenherstellern! KSB baut auch qualitativ hochwertige Armaturen für die verschiedensten Einsatzmöglichkeiten.



Pumpen
Armaturen

KSB ZÜRICH AG

Limmatstrasse 50 · 8031 Zürich · Telefon 01 / 44 99 33

KSB-Info-Bon

Firma

Sachbearbeiter

Tel.

Strasse

PLZ/Ort

Einsenden an:

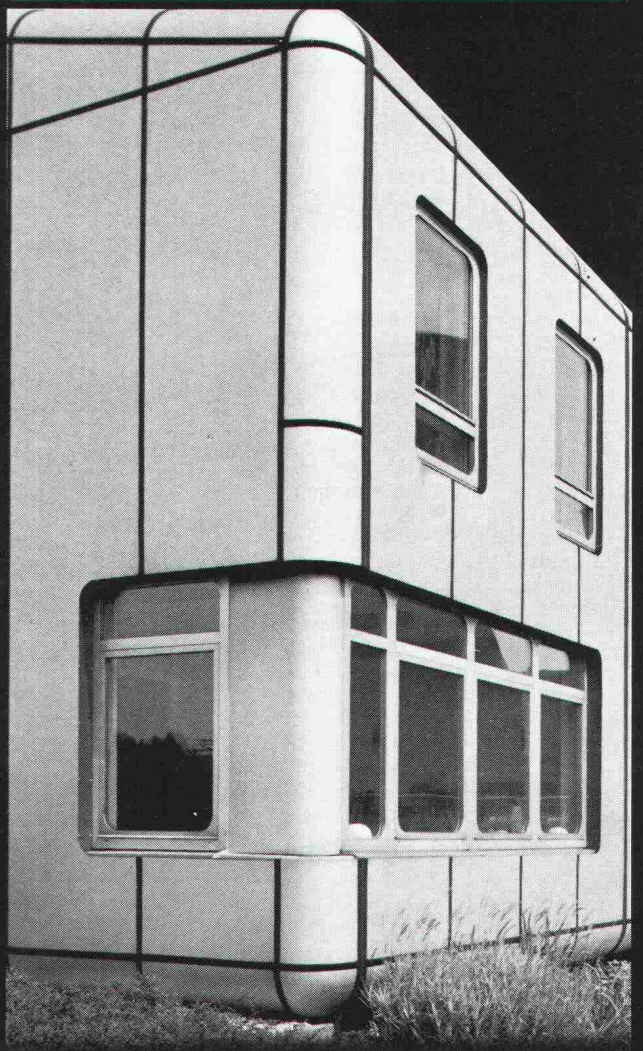
KSB Zürich AG, Limmatstr. 50, 8031 Zürich

Senden Sie uns weitere Unterlagen über die Tauchmotorpumpe KRT. SIA

Wir suchen eine Pumpen-Problemlösung. Besuchen Sie uns unverbindlich.

ALUCOBOND

Als Aussenhaut.
Damit's aussen haut.



ALUCOBOND: Das sind Verbundplatten mit vorn und hinten Aluminium in 16 verschiedenen Farben. Und Polyäthylen dazwischen. Das Ganze in unterschiedlichen Stärken, in Formaten bis zu 1,5 x 8 Metern. Auf jeden Fall aber höchst stabil, völlig plan, absolut spannungsfrei und leicht in Form zu bringen: durch Biegen, Abkanten, Sägen, Stanzen. Für ebenso wert- wie wetterbeständige Fassaden, Dachrandabschlüsse, Balkonbrüstungen sowie Decken, Trennwände, Türfüllungen. Unter anderem. ALUCOBOND – mehr als nur eine schöne Fassade.

ALLEGA AG

Buckhauserstr.5, 8048 Zürich, Tel. 01/497 41 11

ALLEGA

für Aluminium



BARRADUR CH-Wärmedämmung Nr. 1

Das Schweizer Qualitätsprodukt
aus extrudiertem Polystyrol-Hartschaum.
Zu beziehen bei Ihrem Baumaterial-Händler.



MEYNADIER

Meynadier & Cie AG
8048 Zürich

Vulkanstrasse 110
Tel. 01/64 22 11

Füürwehrmaa Flumser



Fast zu schön: überall Flumroc-isolierte Häuser. Die Feuerwehr hätte tatsächlich kaum noch was zu löschen. Denn Flumroc ist das einzige Schweizer Isoliermaterial aus Steinwolle. Steinwolle aus der richtigen Mischung verschiedener Gesteinsarten. Damit erfüllt sie nicht nur alle thermischen und akustischen Isolieranforderungen, sondern sie bietet vor allem höchste Brandsicherheit. Mit Steinwolle von Flumroc kann sich ein Feuer gar nicht erst ausbreiten. Flumroc ist eben «ächti Schwiizer Qualität».



Flumroc AG 8890 Flums Tel. 085/3 26 46

Wir isolieren alles. Sogar Feuer.

Die Schwäche der Isolation
ist **unsere Stärke**

Zur Sanierung und Renovation
Kellerdämmelemente

Unsere Stärke:
**zuverlässige
Beratung**

SCHICHTEX
ISOLIERBAUSTOFFE



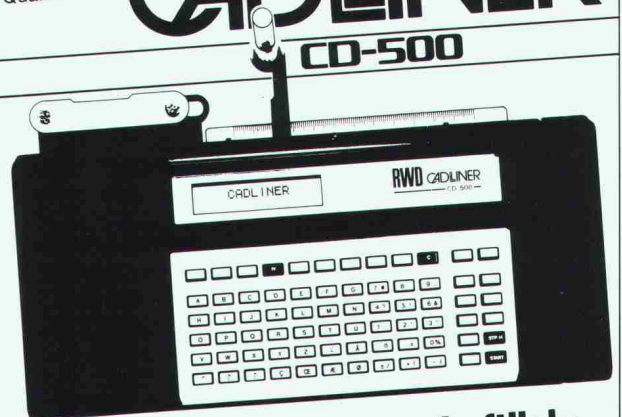
Bau + Industriebedarf AG
4104 Oberwil / BL Tel. 061 30 40 30

RWD Neuheit

Fortschritt
Technik
Qualität

CADLINER

CD-500



**Rationell, sauber, wirtschaftlich:
Pläne beschriften mit Cadliner.**

Senden Sie mir deshalb **gratis** die umfassende Dokumentation
über den RWD-Cadliner CD-500

Coupon einsenden an: Reppisch Werke AG, 8953 Dietikon, Tel. 01-740 68 22

Stellenangebote

Kleines Ingenieurbüro für Tiefbau im **Raume Aarau** sucht als Stellvertreter des Büroinhabers selbständig arbeitenden

Ingenieur HTL (evtl. ETH)

mit mehrjähriger Projektierungs- und Bauleitungserfahrung, möglichst in den Sparten Strassenbau, Kanalisation, Wasserversorgung, eventuell Eisenbeton.

Abwechslungsreiche, verantwortungsvolle Arbeit, angenehmes Arbeitsklima, gleitende Arbeitszeit.

Ein geeigneter Bewerber kann später mit einer sukzessiv zunehmenden Partnerschaft rechnen. Eintritt nach Vereinbarung.

Ihre handschriftliche Bewerbung mit Zeugnisabschriften und Foto wird vertraulich behandelt und ist erbeten unter Chiffre SIA 406 an IVA AG, Postfach, 8032 Zürich.

Ernst Winkler + Partner AG



Vielseitiges Ingenieurbüro, in verschiedenen Kantonen der Ost- und Zentralschweiz beheimatet, interdisziplinär und mit Blick in die Zukunft gerichtet, sucht

Baufachmann

(Architekt oder Bauingenieur), Abschluss HTL oder ETH

als

Bauphysiker

welcher über einige Erfahrung verfügt, der in unserem Unternehmen die Belange der Bauphysik kompetent vertreten und sich bei guter Salarierung und fortschrittlichen Sozialleistungen in unserer Firma profilieren möchte.

Telefonische oder schriftliche Bewerbungen sind zu richten an unseren Herrn U. Pflighard.

Ernst Winkler + Partner AG, dipl. Ing. ETH/SIA/ASIC
Ingenieur- und Vermessungsbüro
Rikonerstrasse 4, 8307 Effretikon, Tel. 052/32 38 21

EINE AUFGABE FÜR SIE?

Wir sind ein internationales Dienstleistungsunternehmen für Beratung, Planung und Realisierung von Investitionsvorhaben.



Wir suchen **BAULEITER**

Wir erwarten Initiative und Selbständigkeit. Sicherheit bezüglich Kosten, Termine und Devisierung. Erfahrung in der Realisierung komplexer Bauten.

Wir bieten eine entwicklungsfähige und verantwortungsvolle Position. Ein angenehmes Arbeitsklima sowie alle Vorteile eines modern geführten Unternehmens.

Wenn Sie diese Aufgabe interessiert, dann schicken Sie uns Ihre schriftliche Bewerbung mit Angaben über Ausbildung und bisherige berufliche Tätigkeit.



SUTER + SUTER AG
z.H. Herrn E.Theiler
Stampfenbachstrasse 138, CH-8042 Zürich
Telefon 01 / 362 63 64

Als spezialisiertes Ingenieurbüro mittlerer Grösse sind wir in den Bereichen Siedlungswasserbau, Abwasserwesen, Gewässerschutz, Gasversorgung und Netzunterhalt tätig.

Zur Ergänzung des Mitarbeiterstabes unserer Büros in Bern und Thun suchen wir

technische Mitarbeiter

für Projektierung, Bauführung und Projektbegleitung.

Sie – helfen uns bei der Bearbeitung unserer Aufträge,
– verfügen über das erforderliche Fachwissen aus unseren Spezialgebieten,
– sind bereit, sich auch in andere Sachbereiche einzuarbeiten.

Wir bieten Ihnen eine abwechslungsreiche und selbständige Tätigkeit in einem lebhaften Betrieb sowie zeitgemässe Anstellungs- und Arbeitsbedingungen.

Wenn Ihre Vorstellungen einer neuen Stelle mit unseren Angeboten übereinstimmen, erwarten wir gerne Ihre schriftliche Bewerbung mit den üblichen Unterlagen.



INGENIEURBÜRO RYSER AG
BERN, Engestrass 9, 031 / 23 65 11
THUN, Frutigenstrasse 16, 033 / 23 16 23

Hochbau-Ingenieur HTL

Für den kompletten

Rohbau:

Aussenwandsteine

Stürze

Fensterbänke

Innenwandsteine

Formsteine +

Sichtsteine

Montagedecken

Dämmsysteme

Branchenbeste

Montage-Dienst-

leistungs- und

Handelsfirma mit

Sitz in Zürich

26 bis 32jährig

Ingenieur HTL mit

Zeichentischpraxis,

Baustellenerfahrung

und Background eines

Hochbauzeichners

Ideenreich

Kontaktbereit

Überzeugungsstark

Selbständig

Gewissenhaft

Idealer Wohnort:

Region Zürich

Ein Bausystem setzt sich gegenüber herkömmlicher Mischbauweise unaufhaltsam durch. Mehr denn je wählen Bauherren für ihr EFH, MFH, ihren Industriebau, Ausbau, Umbau oder Anbau das kostengünstige und bauphysikalisch perfekte Bausystem. Und mehr denn je wünschen Architekten **anwendungstechnische Beratungen.**

Das bedeutet für den nun gesuchten Hochbaufachmann herausfordernde Aufgaben.

Das bedeutet aber auch, dass Sie einmal am Zeichentisch in Zürich gefordert werden. Zum andern werden Ihnen Bauüberwachungen und Instruktionsaufgaben ausser Haus praktische Entfaltungsmöglichkeiten bieten. Auch auf Französisch. Schreiben Sie dem Beauftragten. Oder rufen Sie an.

Konstruktions- und Anwendungs-
details entwickeln
Montagepläne und
Offerten erstellen
Statische Berechnungen, Expertisen
und Abrechnungen ausführen etc.
Zeichnungen für Werbeprospekte
anfertigen
Lehrmittel ausarbeiten
Abteilung Montagebau leiten

uniCounsel

Walter R. Pfister
Selektion von
Führungs- und
Fachkräften
Bärenhubel
4800 Zofingen
Tel. 062 52 11 74

Als zukünftigen **Leiter** unseres gut eingeführten Ingenieurbüros innerhalb einer gesamtschweizerisch und international tätigen Baufirma suchen wir einen jüngeren, initiativen

dipl. Bauingenieur ETH

Sie werden zunächst als Stellvertreter des derzeitigen Leiters sorgfältig auf Ihre spätere Aufgabe vorbereitet. Wir erwarten, dass Sie dabei als Projektleiter mit Ihrem Organisationstalent und Fachwissen das Vertrauen unserer Auftraggeber und der Mitarbeiter gewinnen werden. Ihre Bereitschaft, sich auch auf akquisitorischer Ebene zu engagieren, wird vorausgesetzt. Nach dieser Einführungszeit werden Sie selbständig und kompetent die Führungsposition ausüben.

Falls Sie einige Jahre Praxis, möglichst auch in leitender Stellung, aufweisen und gegenüber modernen Arbeits- und Führungsmethoden mit EDV und CAD aufgeschlossen sind, erwarten wir gerne Ihre schriftliche Bewerbung. Diskretion wird selbstverständlich zugesichert.

Offerten bitten wir an Chiffre SIA 403 an IVA AG, Postfach, 8032 Zürich.

Initiativer, an selbständiges Arbeiten gewöhnter

Bautechniker

findet bei uns eine interessante Stelle als Projektleiter im Ausführungsbereich für die Bearbeitung verschiedenster Bauvorhaben.

Wir bieten eine verantwortungsvolle Tätigkeit, zeitgemässe Anstellungsbedingungen und ein angenehmes Arbeitsklima.

Haben Sie einen Technikumsabschluss oder eine gleichwertige Ausbildung, so setzen Sie sich mit uns schriftlich oder mündlich in Verbindung (Herrn Pfenninger oder Herrn Steger verlangen).

GLP **Guhl Lechner Partner**
Neptunstrasse 20, 8032 Zürich
Telefon 01 / 69 33 30



HELVETAS
Schweizer Zusammenarbeit für Entwicklung

Für unser dörfliches Trinkwasserversorgungsprojekt in **Kamerun** suchen wir per Mai 1986 einen

Bau-/Kulturingenieur ETH oder HTL

Der Aufgabenbereich umfasst hauptsächlich Projektierung, Koordination und technische Beratung innerhalb des ländlichen Entwicklungsprogramms unseres staatlichen Partners, vereinzelt auch Bauleitung.

Anforderungen:

- abgeschlossene Ausbildung und einige Jahre Berufspraxis im allgemeinen Tiefbau, vorzugsweise Wasserbau oder Abwassersektor
- organisatorische und planerische Fähigkeiten
- Bereitschaft zur Übernahme administrativer Aufgaben
- fachliche und persönliche Flexibilität, Toleranz
- Geschick im Umgang mit einheimischem Personal und lokalen Behörden
- gute Englischkenntnisse, Französisch von Vorteil
- Alter: idealerweise 30 bis 35 Jahre. Die Stelle eignet sich auch für Bewerber mit Familie, jedoch ohne schulpflichtige Kinder.

Wir bieten: Vielseitige und verantwortungsvolle Tätigkeit. Zweijahresvertrag. 6 Wochen Ferien pro Jahr. Den Anforderungen entsprechendes Salär. Gute Sozialleistungen.

Wenn Sie die Gelegenheit ergreifen wollen, einen persönlichen Beitrag in praktischer Entwicklungshilfe zu leisten, wenden Sie sich bitte mit den üblichen Bewerbungsunterlagen an

HELVETAS (KA), St. Moritzstrasse 15, Postfach, 8042 Zürich

Gesucht zum Eintritt nach Übereinkunft

jüngerer Bautechniker HTL

mit **einigen Jahren Büro- und Baupraxis** für die Allround-Bearbeitung exklusiver, interessanter Bauvorhaben, im In- und Ausland, allein und im Team.

Versiert im techn. Zeichnen, Verhandeln und auf der Baustelle.

Handschriftliche Bewerbung mit umfassenden Angaben an

Architekturbüro Prof. Dr. J. Dahinden/SIA/HFAIA
Kienastenviesweg 38, 8053 Zürich, Tel. 01 / 55 50 56

Wir suchen jüngeren, qualifizierten

dipl. Bauingenieur ETH

oder

Bauingenieur HTL

für die Projektierung und Bauleitung von Abwasserreinigungsanlagen.

Wenn Sie über einige Jahre praktische Erfahrung als selbständiger Projektleiter aufweisen, melden Sie sich bitte mit detaillierten Unterlagen bei

HUNZIKER

Gebr. Hunziker AG, Pflanzschulstr. 2, 8400 Winterthur
Telefon 052 / 29 84 21

Kleines Ingenieurbüro im Raume Aarau sucht

Tiefbauzeichner(in)

mit Praxis bzw. Zeichner-Konstrukteur(in) für abwechslungsreiche Arbeit vorwiegend im Tiefbau. Für selbständige Aufnahmen, Absteckungen usw. eigenes Auto erforderlich. Angenehmes Arbeitsklima, gleitende Arbeitszeit. Evtl. Teilzeitbeschäftigung mindestens 80%.

Bewerbungen mit den üblichen Unterlagen erbeten unter Chiffre SIA 405 an IVA AG, Postfach, 8032 Zürich.

20 Jahre

1965 - 1985

Erfahrungen, die zählen



Dachfolien

Zugegeben, ein neues Produkt in der Schweiz einzuführen ist nicht einfach. Wenn es aber schon erfolgreich im übrigen Europa verkauft wird und auch die Marktaussichten rundum positiv bewertet werden, dann ist es wesentlich leichter. Der ideenreiche, vorwärtsdrängende

Bauberater im Aussendienst

kann somit sichere Erfolge buchen. Hinter dem hochwertigen Qualitätsprodukt steht eine international tätige Gruppe. Von der Schweizer Unternehmung, die in der Baubranche bestens eingeführt ist, dürften Sie optimale Unterstützung erwarten.

Ihre Aufgabe besteht vorerst darin, das Produkt bei Architekten, Generalunternehmern, Dachdeckern, Spenglern usw. bekanntzumachen. Danach werden Sie gezielt das Objektgeschäft aufbauen.

Für diese Position eignet sich ein verkaufs- und beratungsorientierter

Bauingenieur, Architekt, Hochbauzeichner

oder ein Spezialist aus dem Metier «Dach».

Wer diese Herausforderung annimmt, wird viel Selbständigkeit und sehr vielfältige Aufgaben finden. Bitte nehmen Sie mit uns Kontakt auf. Herr **M. Schai** gibt Ihnen in einem persönlichen Gespräch in **Zürich** oder **St. Gallen** weitere Auskunft und beantwortet auch Ihre telefonischen Vorfragen.

Personalberatung Fritz Müller AG

Konsulent für Unternehmer-, Personal- und Berufsfragen
9001 St.Gallen Bahnhofstrasse 4 ☎ 071 22 03 22
St.Gallen Zürich

Hohe Ansprüche

stellt unser Auftraggeber, eine bekannte Schweizer Niederlassung einer weltweit-tätigen Unternehmung, an ihre Mitarbeiter und Produkte. Es geht um bauphysikalisch anspruchsvolle Systemlösungen auf dem Gebiet des Gebäude-Wärmeschutzes. Die Gesprächspartner sind hauptsächlich Fachleute führender Architektur- und Ingenieurbüros. Zur selbständigen Bearbeitung und Betreuung eines treuen Kundenstammes sowie zur Förderung der Produkte im Zusammenhang öffentlicher und privater Bauherrschaften suchen wir für die Region AG, LU, BL, BS sowie für die Ostschweiz (SG, TG, AI, AR, GR, GL, SZ, FL) zusätzlich je einen etwa 27-44jährigen

Verkaufsingenieur

Der ideale Bewerber hat ein gutes Persönlichkeitsformat und ist eng mit einer der genannten Regionen verbunden. Er ist Bauingenieur bzw. Architekt mit dem Wunsch, durch einen Wechsel in den kommerziellen Bereich neue und bereichernde berufliche Aufgaben an der Beratungsfront zu übernehmen oder ein technisch orientierter Kaufmann mit Aussendienst Erfahrung in ähnlicher Position in der Isolier- oder Abdichtungs-Branche. Volle Identifikation mit der Firma und dem Produkt ist ebenso erwünscht wie die Freude und das Bedürfnis, technisch innovative Problemlösungen vor Planern, Unternehmern und Bauherren mit Überzeugung zu vertreten.

Da die Firma grossen Wert auf eine sorgfältige Einarbeitung und permanente technische und kommerzielle Unterstützung durch am Geschäftssitz domizilierte Fachkräfte legt, reflektieren wir auf eine langfristige Zusammenarbeit. Auf Sicht sind gute Weiterentwicklungsmöglichkeiten der Firma zu erkennen.

Unser Herr A.J. Künzli informiert Sie gerne näher über die attraktive Stelle. Er garantiert Ihnen absolute Diskretion und freut sich auf Ihre Bewerbungsunterlagen.

aperco bau

Abteilung der aperco ag, Personalberatung, für
Führungskräfte und Fachspezialisten der Bauindustrie
Dreikönigstrasse 47 8002 Zürich Telefon 01/202 92 62

In unsere Abteilung Bauleitung suchen wir einen

BAULEITER

für die Abwicklung verschiedenster Bauvorhaben.

Wir bieten eine verantwortungsvolle, interessante Tätigkeit mit leistungsorientiertem Gehalt und zeitgemässen Sozialleistungen.

Haben Sie eine den Anforderungen entsprechende Ausbildung und einige Jahre Berufserfahrung, so setzen Sie sich mit uns schriftlich oder mündlich in Verbindung (Herr Pfenninger oder Herr Bisang verlangen).

GLP BAU AG

Generalunternehmung
Neptunstrasse 20, 8032 Zürich, Tel. 01 / 252 44 63

Wir suchen einen jungen, sehr gut qualifizierten

dipl. Bauingenieur ETH

für selbständigen und vielseitigen Einsatz an interessanten Bauaufgaben des Hoch- und Brückenbaues.



Minikus, Witta und Partner
dipl. Bauingenieure ETH/SIA/ASIC
Schartenstrasse 41
5400 Baden, Telefon 056 / 26 37 67

Zur Ergänzung unseres Mitarbeiterstabes suchen wir

1 Architekten(in) HTL 1 Hochbauzeichner(in)

Die Tätigkeit umfasst die Betreuung und Bearbeitung von öffentlichen und privaten Bauvorhaben.

Gerne erwarten wir Ihren Anruf oder Ihre Bewerbungsunterlagen.

Gerber + Hungerbühler, Architekten/Planer
Scheuchzerstr. 33, 8006 Zürich, Tel. 01 / 363 18 20

Unser kleineres Ingenieurbüro beschäftigt sich mit vielseitigen Projekten im allgemeinen Tiefbau und Stahlbetonbau.

Wir suchen auf Frühjahr 1986 oder nach Vereinbarung einen

Tiefbau- und Eisenbetonzeichner

einen Routinier mit einigen Jahren Praxis zur selbständigen Bearbeitung von Plänen im Hoch- und Tiefbau sowie für Bauleitungsaufgaben.

Interessiert Sie diese vielseitige und anspruchsvolle Tätigkeit? Dann senden Sie uns Ihre Bewerbungsunterlagen oder informieren Sie sich vorher unverbindlich telefonisch bei H. Schneulin.

Hansjörg Schneulin, Ingenieur SIA
Bahnstrasse 41, 8400 Winterthur, Tel. 052 / 23 28 26

Zum sofortigen Eintritt oder nach Vereinbarung suchen wir einen

Bauführer

Wir erwarten:

- fundierte Ausbildung im Bauwesen mit mehreren Jahren Praxis auf der Baustelle
- selbständige und zuverlässige Arbeitsweise
- Durchsetzungskraft und Stehvermögen

Wir bieten:

- grossen Auftragsbestand mit vielfältigen und anspruchsvollen Aufgaben
- zeitgemässe Anstellungs- und Arbeitsbedingungen
- Benützung von EDV-Hilfsmitteln für Devisierung usw.

Ihre Bewerbung richten Sie bitte schriftlich mit den üblichen Unterlagen an:

Helfer Architekten AG, Weltpoststrasse 17, 3015 Bern

Dynamisches Architektur- und Ingenieurbüro mit anspruchsvollen und vielseitigen Aufgaben im Hoch- und Tiefbau sucht

Bauingenieur ETH und Tiefbauzeichner(in) (Richtung Stahlbeton)

Erfahrung und selbständiges Arbeiten sind erwünscht.

Eintritt nach Vereinbarung.

Ihre Bewerbung richten Sie bitte an

Santiago Calatrava, Dr. sc. techn., dipl. Architekt und
dipl. Bauingenieur ETHZ/SIA
Ilgenstrasse 4, 8032 Zürich, Telefon 01 / 252 88 77

Wir suchen für die Bearbeitung interessanter und anspruchsvoller Bauaufgaben im Sektor Wohnen, Verwaltung, Industrie erfahrenen

Hochbauzeichner/Hochbautechniker

sowie einen

Innenarchitekten

Geboten wird eine vielseitige, ausbaufähige und gut bezahlte Dauerstelle mit neuzeitlichen Sozialleistungen.

Bewerber mit Initiative und Freude am Beruf melden sich bitte schriftlich bei

S+M Architekten AG

Markusstrasse 12, Postfach, 8042 Zürich

Wir suchen einen

Architekten HTL

eventuell

Hochbauzeichner

mit Erfahrung in Projekt- und Werkplanbearbeitung sowie Devisierung und Bauleitung, zur Mitarbeit an interessanten, anspruchsvollen öffentlichen und privaten Bauvorhaben.

Schriftliche Bewerbungen sind erbeten an

Andres Liesch, dipl. Architekt BSA/SIA
Mitarbeiter **R. Vogel** und **A.P. Müller**
Höhenweg 2, 8032 Zürich

Wir suchen zur Ergänzung unseres Teams:

Architekt HTL

mit Praxis in Projektierung und Ausführung als Projektleiter

Zeichner-Konstrukteur

zur selbständigen Bearbeitung von Konstruktions- und Ausführungsplänen

jüngere(r) Raumplaner(in) HTL oder erfahrene(r) Planungszeichner(in)

zur Bearbeitung von Orts- und Quartierplanungen

Schriftliche Bewerbungen sind zu richten an

R. Hebeisen + B. Vatter, dipl. Architekt ETH/SIA
Kramgasse 78, 3011 Bern

Wir suchen

Architekten ETH

zur Mitarbeit an Wettbewerben und Projekten.

Claude Schelling, dipl. Arch. ETH/SIA
Dübendorfstrasse 22, 8602 Wangen, Tel. 01 / 833 34 35

Für die Mitarbeit bei der Projektierung, sorgfältigen Werkplanbearbeitung und Bauführung suchen wir einen

Architekten ETH/HTL

und bitten Sie um die Zusendung Ihrer Bewerbungsunterlagen an

Louis Piller, Architekt HTL, Zeltweg 93, 8032 Zürich

Stellengesuche

Dipl. Bauingenieur HTL

28, mit mehrjähriger Erfahrung in Kraftwerk-, Schwerindustrie- und allgemeinem Hochbau, kehrt nach 4jährigem Südafrika-Aufenthalt Ende 1985 in die Schweiz zurück und sucht verantwortungsvolle Stelle in Ingenieurbüro oder in einer Bauleitung. Sprachen D, E, F.

Zuschriften unter Chiffre SIA 408 an IVA AG, Postfach, 8032 Zürich.

Junger, versierter, Tessiner Ingenieur HTL

mit D/F-Kenntnissen, sucht interessante Tätigkeit.

Zuschriften unter Chiffre SIA 407 an IVA AG, Postfach, 8032 Zürich.

Diverses

Dipl. Architekt ETH

sehr guter Darsteller mit Projektierungs- und Wettbewerbserfahrung (Wohn- und Alterssiedlungen, Dorf-, Kultur- und Gemeindezentren, Schulen, Kranken-, Werk- und Altersheime, Behindertenzentren mit Werkstätten, Banken, Geschäftshäuser, Waffenplätze, Kasernen) – über 20 Preise (auch Plätze mit Weiterbearbeitung) – übernimmt freie Mitarbeit.

Kontaktnahme unter Chiffre SIA 386 an IVA AG, Postfach, 8032 Zürich

Hochbauzeichner

mit über 10 Jahren Erfahrung auf Platz Zürich übernimmt für Sie: Baueingabe, Ausführungspläne, Devisierung, Bauführung usw.

Telefon 01 / 251 98 03, 9.00 – 12.00 h.

Per pauschal

gewundene Ortsbetontreppen

jeglicher Geometrie, auch Sichtbeton,
vorwiegend Kantone Aargau, Zürich, Zug.

Kontakt Tel. 062 / 41 31 53 (Frau Bouvier) mittags + abends

Heimarbeit zu vergeben

Kleines Ingenieurbüro im Raume Basel-Olten hat an qualifizierte Zeichner-Konstrukteure/Tiefbautechniker Heimarbeit für Strassenbau- sowie Siedlungswasserbauprojekte zu vergeben. Ebenfalls für Eisenbetonprojekte des Hochbaues.

Offerten bitte unter Chiffre SIA 402 an IVA AG, Postfach, 8032 Zürich.

BIEL

In unserer Liegenschaft Nidaugasse 8 vermieten wir per sofort oder nach Übereinkunft

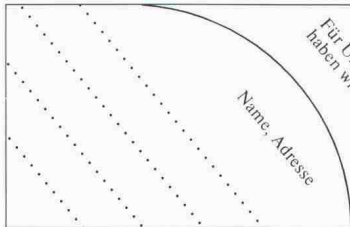
2 Büroräume

74 m², 4. Obergeschoss

Diese Räume können individuell unterteilt werden.

Interessenten melden sich bei:

Arthur Frey AG, Immobilienverwaltung, 4612 Wangen b/O.
Telefon 062 / 34 31 31



EDV für das Bauwesen · EDV-Gesamtlösungen · Software-Erstellung · Computergrafik
Zwinglistrasse 21, CH-8026 Zürich, Telefon 01-241 33 22

**data
grafik
ag**

Lesen Sie die Informationen über Computer im Bauwesen im Schweizer Ingenieur und Architekt
Nr. 7, 17, 25, 36, 41 und 51/52.

SWISSBAU 5.-10.2. MUBA Basel
MICRO COMP 27.-30.3. Kunsthaus Luzern
LOGIC 10.-13.4. ZÜSPA Zürich
SWISSDATA 10.-14.9. MUBA Basel

Kleines Architekturbüro kann infolge Terminverschiebung
für etwa 6 Monate

Bauzeichnerarbeiten für Werk- und Detailpläne

als Teilleistung übernehmen.

Raum Stadt Zürich und Region Zürichsee.

Kontaktnahme unter Chiffre SIA 400 an IVA AG, Postfach,
8032 Zürich.

FRISBA
Fertig-Garagen

bis 7,5 m
bis 3,35 m

Jetzt in 9 Grössen!

FRISBA AG SIA
6275 Ballwil, Telefon 041/89 16 66

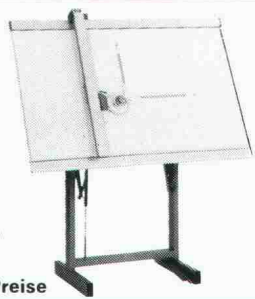
einzigster

Zeichenanlagen- Discount der Schweiz

z.B.:
50 x 75/A2 kompl. Fr. 395.-
70 x 100/A1 kompl. Fr. 695.-
70 x 120/A1 kompl. Fr. 795.-
92 x 150/A0 kompl. Fr. 1295.-

Joma-Trading AG, Friedauweg 10
8355 Aadorf, Tel. (052) 47 47 11

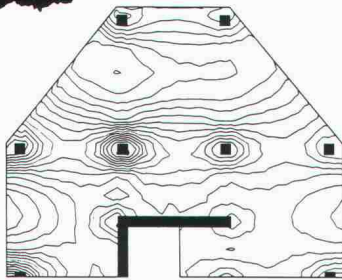
erstklassige Qualität / unschlagbare Preise



**Es ist eine Tatsache,
dass bei einem Inserat
der Erfolg
nicht ausbleiben kann!**

cubus
Software

Postfach 8161
Baumackerstrasse 42
8050 Zürich
Telefon 01-312 20 25



Leistungsfähige Statik- und Grundbau-Software
auf den Mikros: **HP 200** und **IBM-PC-AT. NEU!**

CEDRUS: Platten nach Finite Element Methode (FLASH-Element).

STATIK-2000: Komplette Rahmenstatik (Erweiterung ETH-
«Statik»): eben / räumlich / 2. Ordnung / Vorspannung.

FAGUS: Querschnittsprogramm: integriert mit
STATIK-2000, Stahl- und Spannbetonquerschnitte unter
ein/zweiachsiger Biegung mit Normalkraft.

LARIX: Grundbaupaket: Baugrubenabschlüsse, Böschungs-
stabilität.

Uns interessiert:

Senden Sie bitte Unterlagen an:

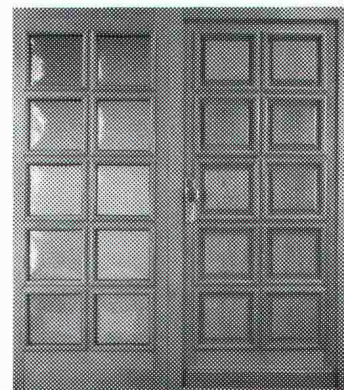
Name:

Firma:

Strasse:

PLZ/Ort:

Telefon:



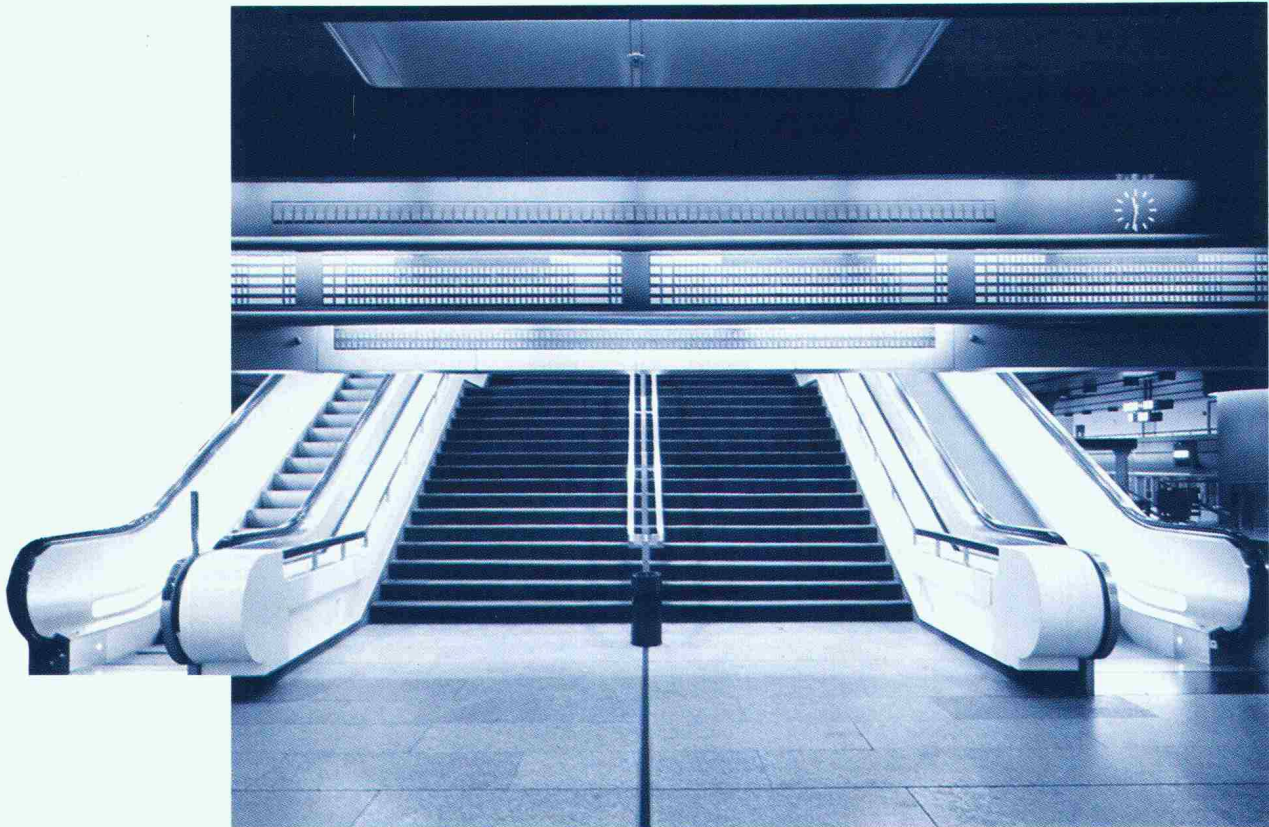
Daran erkennt man den klugen Hauseigentümer.

Unsere Haustüren sind generationenfest. Massivholz 3-fach verleimt, 5-fach-Sicherheitsverschluss, Rahmen und Türblatt 68 mm sind unsere Norm.

In unserer Ausstellung können Sie Haus- und Zimmertüren auswählen, so lange bis Sie bei uns finden, was Sie anderswo nicht finden.

uninorm Ausstellung/Beratung
5623 Boswil, Wohlerstrasse 2, 057/47 11 11

QUALITÄT

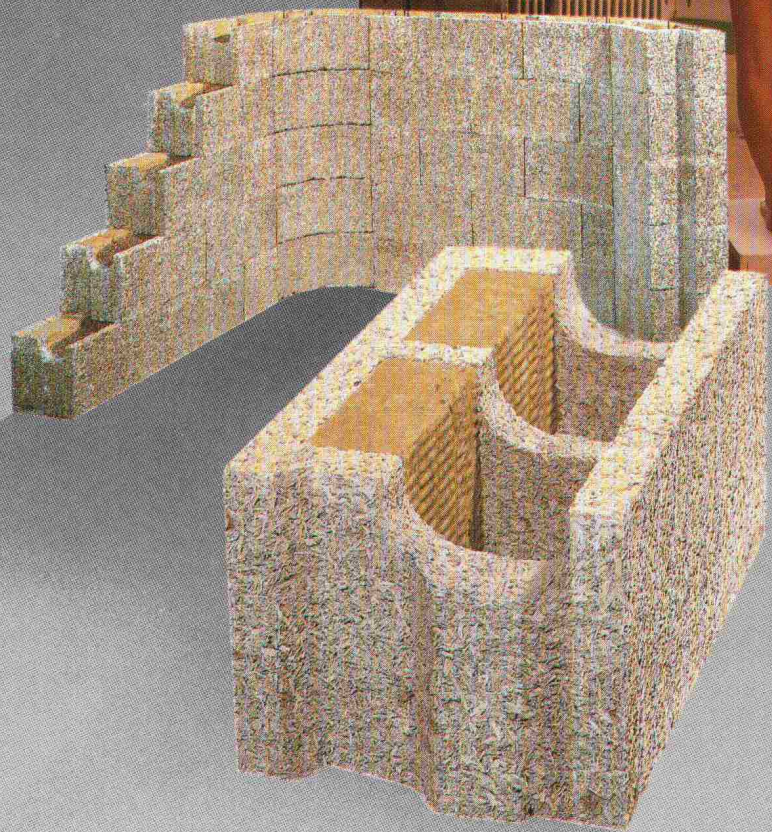


Die optimale Nutzung eines Bauwerkes wird bestimmt durch die Qualität seiner Transportsysteme. So gross oder so klein sie auch sein mögen. Darum gibt es bei uns keine unterschiedlichen Qualitätsprogramme. Jeder Aufzug und jede Rolltreppe ist auf langfristige Leistung, Sicherheit und Zuverlässigkeit ausgelegt. Mit Garantie.

GENDRE OTIS. Qualität inklusive.



Aufzüge Gendres Otis AG,
1701 Fribourg-Moncor,
Niederlassungen in Basel, Bern, Genf,
Lausanne, Lugano, Luzern, Zürich
und in der Ostschweiz.



Das qualitativ hochwertige
DURISOL-Mauerwerk
aus natürlichen Rohstoffen
bringt Ihnen k-Werte bis $0,30 \text{ W/m}^2 \text{ K}$
bei optimaler Wirtschaftlichkeit
und Mauerstärken von nur 25 cm
beziehungsweise 30 cm.

Aussenwandelemente
Dach- und Deckenelemente
Schallschutzelemente
Kassettendecken

Mauersteine
Isolierplatten

Duripanel, zementgebundene
Holzspanplatten

Durisol
natürliche Baustoffe

Durisol Villmergen AG
CH-5612 Villmergen
Telefon 057/21 12 81
Telex 58363

Bureau de vente
pour la Suisse romande
1020 Renens
Telefon 021/34 74 64