

Zeitschrift: Schweizer Ingenieur und Architekt
Herausgeber: Verlags-AG der akademischen technischen Vereine
Band: 104 (1986)
Heft: 11

Werbung

Nutzungsbedingungen

Die ETH-Bibliothek ist die Anbieterin der digitalisierten Zeitschriften. Sie besitzt keine Urheberrechte an den Zeitschriften und ist nicht verantwortlich für deren Inhalte. Die Rechte liegen in der Regel bei den Herausgebern beziehungsweise den externen Rechteinhabern. [Siehe Rechtliche Hinweise.](#)

Conditions d'utilisation

L'ETH Library est le fournisseur des revues numérisées. Elle ne détient aucun droit d'auteur sur les revues et n'est pas responsable de leur contenu. En règle générale, les droits sont détenus par les éditeurs ou les détenteurs de droits externes. [Voir Informations légales.](#)

Terms of use

The ETH Library is the provider of the digitised journals. It does not own any copyrights to the journals and is not responsible for their content. The rights usually lie with the publishers or the external rights holders. [See Legal notice.](#)

Download PDF: 17.02.2025

ETH-Bibliothek Zürich, E-Periodica, <https://www.e-periodica.ch>



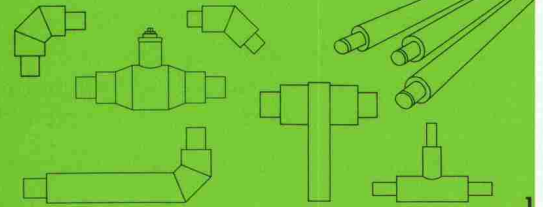
Nach Jahren zählen nur noch Qualität, Sicherheit und Wirtschaftlichkeit...

Die heutige Zeit verlangt kostenbewusste Lösungen. Die gesamten Kosten für Investitionen sind entscheidend. Darum lohnt sich «Sparen am falschen Platz» eben nicht. Haben Sie sich schon Gedanken gemacht, was eine einzige Versorgungsunterbrechung zur Folge hat? Deshalb ist es uns oberstes Gebot, allen Kunden mit dem PAN-ISOVIT-System Sicherheit, Know-how und Wirtschaftlichkeit sozusagen ab Werk mitzuliefern. Es wird sehr viel verlangt von einer Fernwärmeleitung. Zu Recht, meinen wir.

PAN-ISOVIT, das Kunststoff-Verbundmantelrohr mit dem guten Namen:

- Mediumrohr, PUR-Schaum-Wärmedämmung, PE-Mantelrohr
- Einsatzbereich bis +130° C
- Betriebsdruck bis 25 bar
- Nennweiten 20 bis 800 mm
- Lieferform: Rohre 6 und 12 m oder nach Wunsch
- Kanal- und kompensatorfreie Verlegung
- Integriertes Überwachungssystem
- Rohre, Bogen, Abzweiger, Festpunkte, Armaturen, Muffen und flexible Rohre für Hausanschlüsse

Erfahrung seit 1963, Know-how, Qualität und Sicherheit: PAN-ISOVIT.

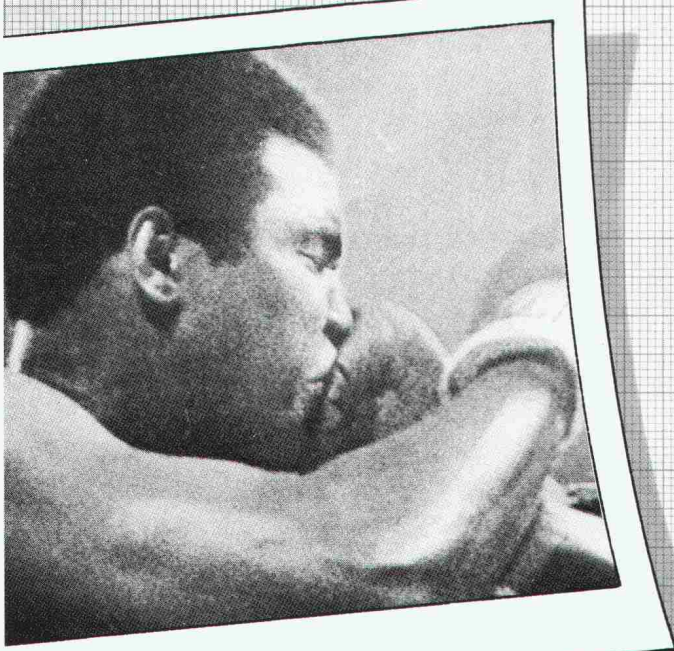


Pan-Isovit®

Isovit AG Isolierwerk

CH - 8105 Regensdorf-Zürich
Riedthofstrasse 212, Telefon 01/840 16 84

Flexible Härte dämpft Schläge besser.



Schläge, Erschütterungen, Vibrationen und Schallausbreitung lassen sich auf viele Arten dämpfen. Profitieren Sie von unserem umfassenden Know how und lückenlosen Angebot

Zum Beispiel:

- grossflächige, elastische **SYLOMER®-Matten** zur Erschütterungsisolierung und Körperschalldämmung von Gebäuden, Bauteilen, Maschinen oder als Unterschottermatte bei Gleislagerung
- Schwingungsisolierende **GERB®-Stahlfederkörper**, die dynamische Objekte erschütterungsarm lagern.

Über statische und dynamische Berechnungen, Grenzwerte, Schalungs- und Bewehrungspläne, Foundationen oder grundsätzlich über elastische Lagerungen beraten wir Sie sachkundig.

Kunststofftechnik
Dichtungstechnik
Filtration
Schläuche, Armaturen
Kompensatoren
Antriebstechnik
Schwingungstechnik
Gummiformteile

Angst + Pfister AG
Industrie-Komponenten

8052 Zürich
Thurgauerstrasse 66
Telefon 01 301 20 20

1219 Genève-Le Lignon
52, Route du Bois-des-Frères
Téléphone 022 96 42 11

AP **Angst + Pfister**

Partner in vielen Teilen

STG 55

P. M. Peter Meyer Aufsätze 1921 – 1974

Peter Meyer (1894–1984) gehört zu den bedeutendsten neueren Schweizer Kunsthistorikern. Mit seinen kunstgeschichtlichen Forschungen und Publikationen wurde er über die Landesgrenzen hinaus bekannt, wegen seiner dezidierten Stellungnahmen auf dem Gebiet der Architekturkritik und Kunstpolitik in der Schweiz ernstgenommen – und angefochten

Über 50 Aufsätze und Texte von Peter Meyer. Mit Zeichnungen von P. M.

Herausgegeben von Dr. Hans Jakob Wörner.

Zu beziehen zum Preis von Fr. 48.60 (+ Porto) durch Ihre Buchhandlung oder direkt bei:

ISBN 3 909188 00 1

Verlags-AG der akademischen technischen Vereine, Postfach 630, 8021 Zürich. Telefon 01 / 201 55 36

Bestellung (in frankiertem Umschlag einsenden)

Ich bestelle _____ Exemplare «P. M. Peter Meyer Aufsätze 1921 bis 1974» zum Preis von Fr. 48.60 und Porto gegen Rechnung:

Name: _____ Vorname: _____

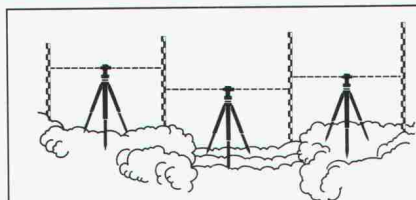
Strasse: _____ PLZ/Ort: _____

Datum: _____ Unterschrift: _____

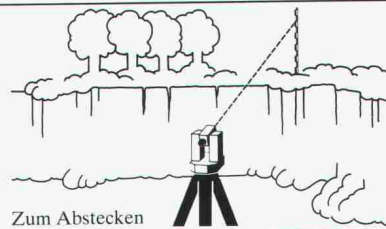
WILD T05: IDEAL FÜR DIE BAUVERMESSUNG.



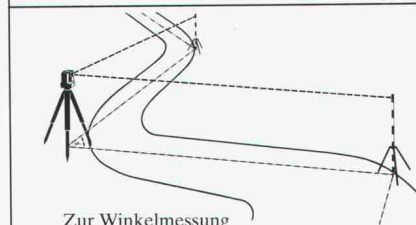
Mit dem Wild T05 haben Sie einen ausgereiften Baustellen-Theodolit, ein zuverlässiges Libellen-Nivellier und einen komfortablen Gefäll- und Distanzmesser.



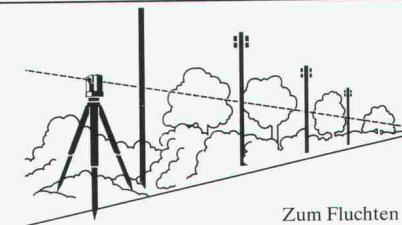
Zum Liniennivellierung



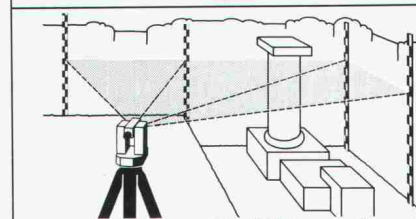
Zum Abstecken



Zur Winkelmessung



Zum Fluchten



Zum Flächennivellierung

Der Wild T05 könnte das ideale Vermessungsinstrument auch für alle Ihre Aufgaben werden. Fordern Sie detaillierte Unterlagen an!

G 82.86

WILD + LEITZ AG Forchstrasse 158 · 8032 Zürich · Tel. 01/55 62 62
R. de Lausanne 60 · 1020 Renens · Tél. 021/35 35 53



Fasten Your Seat-Belts

Eines der leistungsstärksten und modernsten CAD-Systeme ist bereit, Sie in die faszinierende Welt des Computer-Aided-Design mitzunehmen.

GDS von Suter+Suter design systems ist ein sehr leistungsfähiges und praxiserprobtes CAD-System für Architekten, Ingenieure und Konstrukteure. Unser begleitendes Dienstleistungsangebot beinhaltet unter anderem: Schulung, Einführungsunterstützung, Programmierung von Sonderwünschen und Grafikbibliotheken.

Wenn es um professionelle CAD-Systeme in der Bauplanung und im Konstruktionsbüro geht, dann sind wir die richtigen Partner für Sie. Rufen Sie uns an:

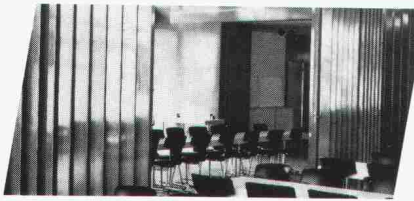


design systems

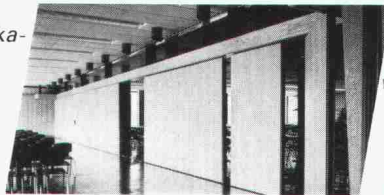
Suter+Suter AG, design systems,
Lautengartenstrasse 23, CH-4010 Basel,
Tel. 061 45 45 45

Suter+Suter AG, design systems,
Metternichgasse 10, A-1030 Wien,
Tel. 222 75 55 58

Führend mit Raumtrennsystemen



Harmonikaltüren



Falt- und Schiebewände



Wintergartenabschlüsse

HOCH-&TIEFBAU AG

FALT- UND SCHIEBEWÄNDE

Unverbindliche Beratung

SCHREINEREIBETRIEBE

FENSTERFABRIK

Verlangen Sie unsere Dokumentation!

AARAU

INNENAUSBAU

Vorm. M. Zschokke AG

Rohrerstrasse 20

5000 Aarau

Telefon 064 / 24 33 24

Gegründet 1869

Sicherheit und Qualität

werden auch Sie überzeugen

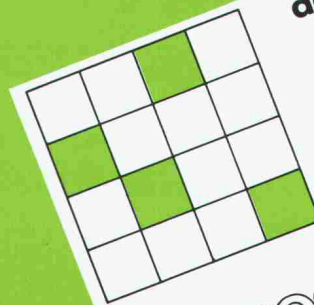


- Durchgehende Edelstahlarmierung
- **V2A** (Ripinox)
Cr Ni Nr. Nr. 1.4301
- **V4A** (Ripinox)
Cr Ni Mo Nr. 1.4571
- Wasserabweisende Isolation
- Sondermasse in kurzer Zeit

ebea® **Kragplattenanschlüsse**

F. Brechbühler Armierungsanschlüsse
Südstr. 4, 3110 Münsingen Tel. 031/925353-54

Die hochstehenden,
sofort einsatzfähigen Programme
auf Personal-Computer
für Architekten



megos
software

data-grafik ag, Zwinglistrasse

ARCH

Büro Marxer
9470 Buchs
Tel. 085/6 33 10
Infoword AG
5200 Brugg
Tel. 056/41 55 41

data-grafik ag
8026 Zürich
Tel. 01/241 33 22

Percom AG
8645 Jona
Tel. 055/28 22 5

LANDOLT-ROHRISOLIERUNGEN

POLYCELL® 2000



- Polyäthylenschaum BK U/2
- Wärmeleitzahl 0,04 W/mK geschlossenzellig
- für Rohr-Ø von 12 bis 140 mm

Verkauf durch den
Grossisten

FRITZ LANDOLT AG, Bahnhofstrasse 35, 8752 Näfels, Tel. 058/36 11 21, Telex 875 593



*Wir sind an
der HILSA
Halle A, Stand 2015*

M.HOFFMANN

4310 Rheinfelden
Telefon 061 / 87 50 70

**ARGUS-Fernwärme-
Kugelhahn**



Jürg Brandenberger Dipl. Ing. ETH/SIA

Ernst Ruosch Dipl. Ing. ETH/SIA

Projektmanagement im Bauwesen

2., vollständig Neubearbeitete
und aktualisierte Auflage 1985
204 Seiten, 19x24 cm,
164 Abbildungen, gebunden
mit stabilem Einband,
Fr. 68.-



Den mit Bauprojek-
ten verbunde-
nen Risiken wird
eine wachsende Be-
deutung beigemessen.
Vor allem Kostensteigerun-
gen und -überschreitungen rük-
ken ins Bewusstsein der Investoren.
Neben ungenau festgelegten Investitions-
kosten gefährden unterschätzte Betriebs- und
Instandhaltungskosten die Wirtschaftlichkeit des Bauprojek-
tes. Projektmanagement hilft, solche Risiken zu vermeiden
oder wenigstens zu vermindern.

Seit dem Erscheinen der ersten Auflage des vorliegenden
Werks hat diese Methode in wesentlichen Teilen der Bau-
branche Fuss gefasst. Dieser Umstand veranlasste die Auto-
ren, den lehrbuchmässigen Teil zu kürzen und die neueste
Entwicklung der praktischen Anwendung breiter darzustel-
len. So wurden die Begriffe und die Aufgabenteilung auf die
überarbeitete Ordnung für Leistungen und Honorare des SIA
abgestimmt. Dort fehlende Projektmanagement-Leistungen
wurden ergänzt. Bedeutsam ist eine genaue Aufgaben- und
Kompetenzabgrenzung im organisatorischen Zusammen-
spiel aller Beteiligten.

Die Abwicklung eines Bauprojektes strahlt in die verschie-
densten Bereiche aus, die ihrerseits Veränderungen unter-
worfen sind. Als überarbeitete oder neu hinzugefügte Kapitel
seien in diesem Zusammenhang erwähnt: Rechtliche und
versicherungstechnische Fragen, Sicherheitsprobleme, Öff-
entlichkeitsarbeit u.a.m.

Eine angepasste Projektüberwachung hat sicherzustellen,
dass die Ausführung tatsächlich gemäss den planerischen
Vorstellungen abläuft. Abweichungen sind rechtzeitig festzu-
stellen und korrektive Massnahmen einzuleiten. Bei diesem
Prozess spielt das Informationswesen eine zentrale Rolle.
Auch dieser Aspekt ist in der Zweitaufgabe völlig neu darge-
stellt.

Das Buch richtet sich an Bauherren und deren Vertreter, Pro-
jektleiter, Architekten, Ingenieure sowie an das Kader in den
Bauunternehmungen.

Die Hauptkapitel: Einführung • Bedürfnisermittlungsphase
• Projektablauf • Projektorganisation • Informationswesen
• Leistungs- und Qualitätsplanung • Terminplanung
• Kostenplanung • Entscheidungshilfen • Projektüber-
wachung • Projektadministration.



Bestellung an Ihre Buchhandlung oder direkt an:
Baufachverlag AG, Postfach, 8953 Dietikon, Tel. 01/740 76 77

____ Ex. Brandenberger/Ruosch, Projektmanagement à Fr. 68.-

Name/Firma _____

Adresse _____

SIA

26 Zürich, Telefon 01/241 33 22

ISOFT

ar & Co. AG
106 Luzern
Tel. 041/36 27 27

MTF Computer AG
4603 Olten
Tel. 062/32 87 57

ZAP Computer AG
3900 Brig
Tel. 028/23 10 48

Rhomberg Ing. Büro
8212 Neuhausen
Tel. 053/2 70 71

BAU-DATA AG
FL-9494 Schaan
Tel. 075/2 77 43

Senden Sie uns Unterlagen

Rufen Sie uns an

Name/Firma: _____

Adresse: _____

Einsenden an: data-grafik ag
Zwinglistrasse 21,
8026 Zürich

Hochuli hat Holz

Spezialität:

pancolor

Gebeiztes und lackiertes Täfer, ab Lager lieferbar.

Werner Hochuli AG Hobelwerk und Holzhandlung
5056 Attelwil, Tel. 064 83 22 21

Füürwehrmaa Flumser

2



Fast zu schön: überall Flumroc-isolierte Häuser. Die Feuerwehr hätte tatsächlich kaum noch was zu löschen. Denn Flumroc ist das einzige Schweizer Isoliermaterial aus Steinwolle. Steinwolle aus der richtigen Mischung verschiedener Gesteinsarten. Damit erfüllt sie nicht nur alle thermischen und akustischen Isolieranforderungen, sondern sie bietet vor allem höchste Brandsicherheit. Mit Steinwolle von Flumroc kann sich ein Feuer gar nicht erst ausbreiten. Flumroc ist eben «ächti Schwiizer Qualität».



Flumroc AG 8890 Flums Tel. 085/3 26 46

Wir isolieren alles. Sogar Feuer.

Je schwerer

ein Baustoff, desto besser sein Wärmespeichervermögen.
Montenovo-Wärmedämmputz ist schwerer als Isolierplatten.
 Er isoliert und speichert gleichzeitig.



Zimmerli Mineralwerk AG

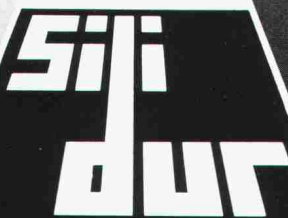
Hohlstrasse 500
 8048 Zürich, Telefon 01 / 64 10 40

Fassadenputze
 sind
 Vertrauenssache



**Der Weg zur
 Verkehrssicherheit
 führt über
 SILIDUR**

z. B. mit den diversen Inselsteinen
 aus unserem reich-
 haltigen Strassenbau-
 Programm



Formstein AG, 3113 Rubigen
 Tel. Werk 031 / 92 24 32
 Tel. Büro 031 / 98 05 44

Brotbeck AG Cementwarenfabrik
 4133 Pratteln
 Tel. 061 / 81 50 12

Steiner Silidur AG
 8450 Andelfingen
 Tel. 052 / 41 10 21





**FELMA
Aufzug-
treppen
Grösste
Vorteile auf
kleinstem
Raum!**

Über 100 000 fach bewährt.
Deckel gut isoliert. Die
FELMA-Aufzugtreppen gibt
es in verschiedenen Aus-
führungen. Verlangen Sie die
ausführlichen Unterlagen.



Feldmann + Co. AG
Holzbau – Treppenbau
3250 Lyss
Tel. 032 · 84 11 84

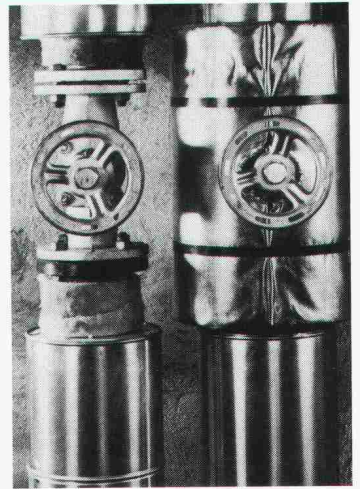
SPAREN HEISST ISOLIEREN

besonders auch
Dampf- und Heiss-
wasser-Armaturen.

**BW-Isolierkissen
passen überall**

Absolut asbestfrei

Für Revisionen
beliebig oft abnehm-
bar dank Patent-
verschluss mit
Sicherheit.



Bruno Winterhalter AG

Ressort Industrieprodukte

Oberwiesenstrasse 4
Telefon 01-830 12 51

8304 Wallisellen
Telex 82 62 12

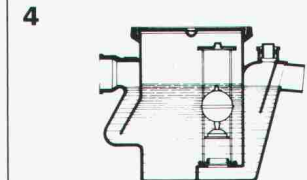
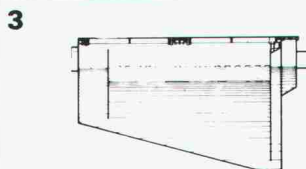
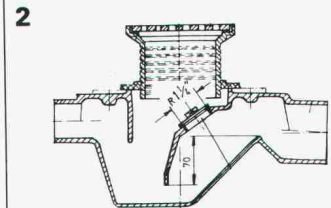
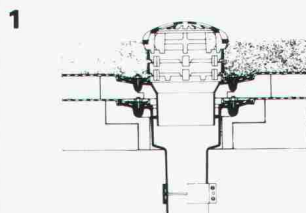
Werner Maag AG, Zeltweg 44



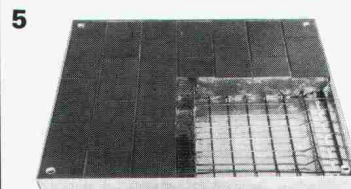
8032 Zürich, Tel. 01 / 251 75 80 / 81
Telex 58675

WM-ENTWÄSSERUNGSTECHNIK

- 1 Dachwasserablauf aus Guss «PASSAVANT»**
ein- oder zweiteilig, höhenverstellbar mit Aufsatzringen, Kugel- oder Flachrost, begehbar oder befahrbar, rund und quadratisch. Nicht nur Klebefläche, sondern kraftschlüssige Verbindung durch Flanschring. **Vom VSA empfohlen.** Mit senkrechtem oder seitlichem Abgang.
- 2 Bodenwasserablauf «PASSAVANT»**
höhen- und seitenverstellbar; ein-, zwei- oder dreiteilig. Aufsatzstücke mit CrNi-Rosten. **Vom VSA empfohlen.** Abgang seitlich oder senkrecht.
- 3 Fettabscheider «PASSAVANT»**
Aus Guss, Stahl, GFK, Stahlbeton. 2 bis 40 l/s Leistung. Auch mit automatischer Spül- und Entleerungsvorrichtung. **Vom VSA empfohlen.**
- 4 Öl- und Benzinabscheider «PASSAVANT»**
0,5 bis 500 l/s Leistung. Aus Guss, Stahl, Stahlbeton. Ölunfall-sicherung, Alarmanlage, Nachreinigung durch Koalenzfilterstufe. **Vom VSA empfohlen.**

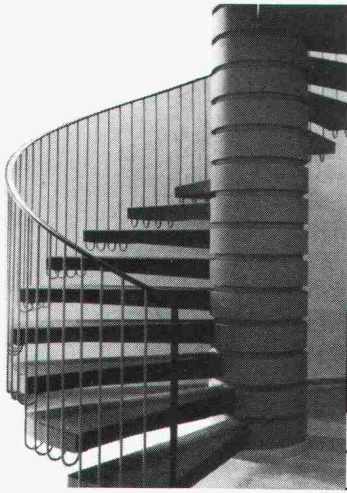


- 5 FI-Schachtabdeckungen aus Aluminium, verzinktem Eisenblech und Chromstahl**
mit wählbarer Oberfläche, formschön, leicht und preisgünstig. Normalausführung und wasserdicht. Auch mit Riffelblechdeckel lieferbar.
Begehbar und befahrbar bis 400 kN.



Adresse:

SIA 60



Spindeltreppen von Naegeli-Norm

- Enorme Typenvielfalt in Form, Ausführung und Oberflächengestaltung
- Grundrisse bereits ab 150 cm Ø
- Architektonische Gestaltungsfreiheit
- Für Neu- und Umbauten geeignet
- Qualität macht sich bezahlt!

Wir senden Ihnen gratis:

- Gesamten Planungskatalog
 - Broschüre Zeigebuch (zur Ansicht)
- Besuchen Sie unsere Produktionsausstellung über ● Spindel-, Lamellen- und Wendeltreppen ● Fenster- und Türeinpassungen



naegeli-norm

Naegeli-Norm AG Betontechnik nach Mass

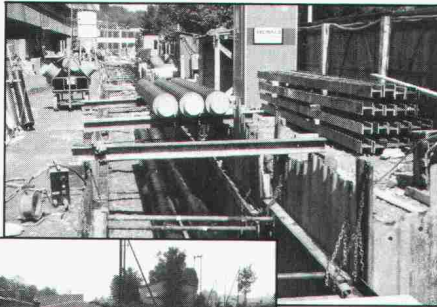
8401 Winterthur

Telefon 052 36 1464

Fernwärme-Rohrleitungssysteme aus Brugg



Zwei Systeme aus einem Haus



FERWAG-Rohre im Baukasten-System



FLEXWELL-Leitungen von der Rolle in den Graben



Kabelwerke Brugg AG · 5200 Brugg · Telefon 056/41 11 51



HILSA

8. Internationale Fachmesse der Heizungs-, Luft- und Sanitärtechnik

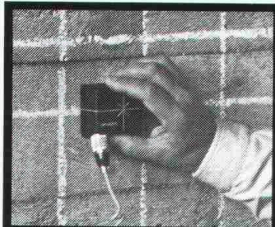
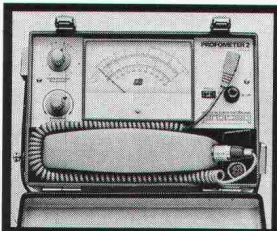
22. – 26. APRIL 1986

ZÜRICH Züspa-Hallen

Öffnungszeiten:

09.00 – 18.00 Uhr

Die umfassende Energie-Fachmesse für Heizung – Isolierung – Lüftung/ Klima – Sanitär – Automatik



PROFOMETER

Armierungs- und Metallsuchgerät für die genaue, zerstörungsfreie Prüfung der Stahlbewehrung in fertigen Bauwerken.

PROCEQ

PROCEQ SA
Riesbachstrasse 57
CH-8034 Zürich
Telefon 01/47 78 00
Telex 53 357 proce ch

Cerberus Sicherheitstechnik schützt Menschen und Werte



Cerberus AG, CH-8708 Männedorf, Telefon 01/922 61 11. Zweigniederlassungen und Verkaufsbüros in Bern, Chur, Genf, Lugano, Lutry, Luzern, Pratteln und St. Gallen.



atelier ks

PERSPEKTIVISCHE ZEICHNUNGEN **atelier ks**

3132 RIGGISBERG AMSELWEG 3
031 / 80 27 30
8603 SCHWERZENBACH BRUNNENSTR. 5
01 / 945 66 58

Bon für den neuen Katalog

Name: _____

Vorname: _____

Strasse: _____

Ort: _____

Architekten und Bauingenieure schreiben jetzt SFS-Kragplattenanschlüsse vor!



Denn viele gute Gründe sprechen dafür:

- bis zu 50% Kosteneinsparung gegenüber konventionellen Systemen
- keine Berechnungen nötig, einfachste Montage
- verhindert Kältebrücken
- absolut korrosionssicher gemäss SIA-Norm
- für alle Deckenstärken anwendbar

SFS

Um Sie konkurrenzfähiger zu machen.

Vertrieb Ostschweiz:
SFS Stadler, 9435 Heerbrugg, Tel. 071-70 11 11

Vertrieb übrige Regionen:
Betomax AG, 8604 Volketswil, Tel. 01-945 04 04

HVV sicher verbinden mit

HVV-Verbinder und

HVV-Doppelkopfnägel

in der HVV-Dimension

Für den Einsatz bei **provisorischen** Verbindungen. Tragfähig und doch gut demontierbar:

z. B. für: Spriessarbeiten, Gerüstbau
Betonschalungen, Notdächer
Verschwenkungen bei Montagen.



HOLZBAU-VERBINDER-VERTRIEB AG

Postfach 3415 Hasle-Rüegsau Tel. (034) 61 36 05 Telex 914 154

Regional-Vertretungen:

F. Kurth	1350 Orbe	Schnoz Söhne AG	7203 Trimmis
Häring+Co. AG	4133 Pratteln	Schaub AG	8450 Andelfingen
W. Berger	6592 San Antonio	P. Frischknecht	8853 Lachen SZ
Schnoz Söhne AG	7131 Schleuis	SMW-AG	9500 Wil SG
		JOWEGRA	3027 Bern

Fordern Sie unser ausführliches Informationsmaterial an.

Name: _____

Firma: _____

Branche: _____

Strasse: _____

PLZ u. Ort: _____

(möglichst Firmenstempel)

SIA 3/86

Bitumendichtungsbahn mit Aluminiumfolie und Schutzarmierung in einer Lage

8512/LD8909

Abdichtung gegen aufsteigende Feuchtigkeit

Vollständige Dampfsperre

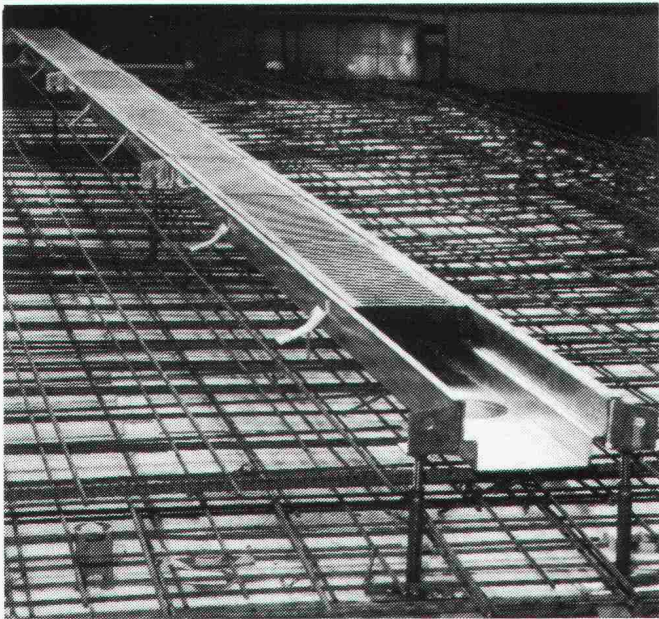
SOPRAVAP

Ein Schweizer Marken-Produkt

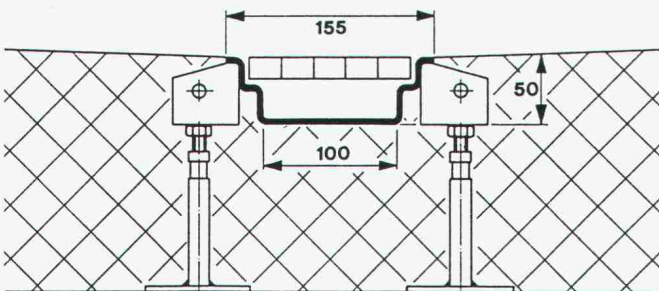
AEZ Asphalt-Emulsion AG Zürich

Asphalt-Emulsion AG
Rautistrasse 58
8048 Zürich
Telefon 01/491 10 50

— Gewinn — an statischer Höhe



Parkingrinne



Das ist die neue **BRODER-Parkingrinne** für den Direkteinbau mit der klaren technischen Überlegenheit der Höhen- und Gefällsnivellierung. Die kleine Einbauhöhe von 50 - 300 mm bringt einen wesentlichen Gewinn an statischer Höhe. Der Direkteinbau mit dem enormen Montagekomfort bringt einen Verzicht des teuren Aussparens und somit eine deutliche Senkung der Einbaukosten.



Broder AG
Telefon 085 2 26 47

7320 Sargans
Telex 85 55 44

Informations-Coupon

Senden Sie mir Unterlagen über BRODER-Parkingrinne

Name: _____

Adresse: _____

SIA

Korrosions- schutz

am Schöck Balkondämmelement

Eine Beschichtung von normalem Baustahl bietet nur eine zeitlich begrenzte Schutzwirkung. In vielen europäischen Ländern ist die Verwendung eines auch mit einer Beschichtung versehenen Baustahles an Stellen, die nicht ständig beobachtet werden können, nicht zulässig.

Da bei Verwendung von Balkondämmelementen der Kondensationspunkt innerhalb der Isolierschicht liegt, ist in diesem Bereich ständig Feuchtigkeit vorhanden. Es sind Fälle bekannt, wo Schrauben mit 4,8 mm \varnothing in feuchter Mineralwolle innerhalb 8 Monaten völlig durchgerostet waren.

Auch Chrom-Nickel-Stahl (V2A) neigt in chloridhaltigem Wasser zu Spannungsriß-Korrosion. Da beim Schäumen von Polyurethan-Platten chloridhaltige Hilfsmittel verwendet werden, besteht bei der Benutzung von V2A-Stählen in Zusammenhang mit Polyurethan-Schäumen erhöhte Korrosionsgefahr.

In mehreren europäischen Ländern darf nur V4A, Nr.1.4571 zur Fassadenaufhängung und Balkonverankerungen verwendet werden. Die Verwendung von korrosionsgefährdeten V2A-Stählen ist dort nicht zulässig.

Nur
Schöck Isokorb
hat das Korrosionsproblem
durch Verwendung
von V4A, Werkstoff 1.4571,
CrNiMoTi-Stahl gelöst.



Detaillierte
Informationen
durch



FELL-Bauteile AG
Obersumpfstr. 862
CH-5745 Safenwil
Tel. 062/67 2313
Tx. 680376

Bauen
in Stahl
optimal

Profitieren Sie

von unserer langjährigen Erfahrung auf folgenden Fabrikations- und Dienstleistungszweigen:

Stahlbau

Tragkonstruktionen und Hallenbauten für Industrie und Gewerbe

Metallbau

Fassadensysteme mit Fenster und Toren sowie Schaufenster- und Treppenanlagen

Autokranvermietung

(bis 300 Tonnen Tragkraft), Transporte jeder Art sowie Schwertransporte mit Spezialfahrzeugen, Fabrikumzüge mit Luftkissen-Systemen

Notstromaggregate

(Vermietung und Verkauf) bis 1000-kVA, fahrbar und stationär

SENN AG

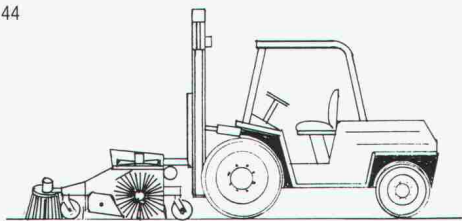
Heinz Senn AG
Bernstrasse 9, 4665 Ottringen
Telefon 062/41 34 44

GRUNIG AG

CH - 5610 Wohlen
Tel. 057 / 22 01 44

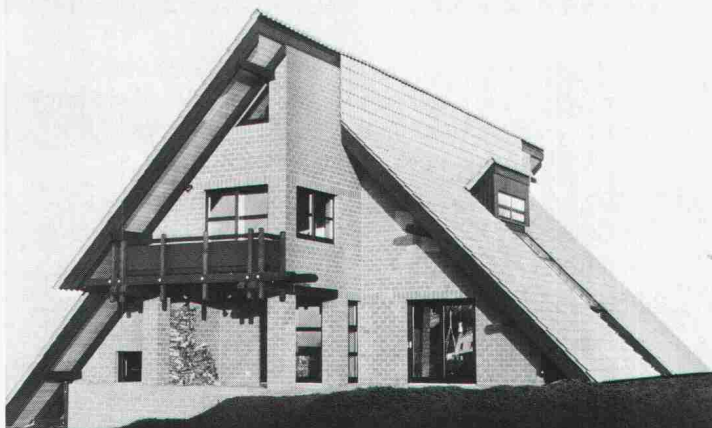
Stapler-Kehrmaschine

robust und preiswert



gebaut mit:

ABC Sichtklinker



ABC-Sichtklinker – die vorteilhafte Alternative zum Sichtbackstein, da:

- neu in den Formaten BN 12 und BN 12/6
- nicht silikonbehandelt ● frostbeständig und wartungsfrei
- glatte oder geschälte Oberfläche
- verschiedene Farbtöne ● schnelle Lieferungen
- besseres Preis/Leistungsverhältnis!

Unterlagen und Musterklinker erhalten Sie von Ihrer Baumaterialhandlung oder von:

thumag

Aachstrasse 2
9326 Horn
Tel. 071 - 41 22 42



... sofort ... Raumlösungen



Das Bürogebäude in Rüschtikon wurde von **megert III** kurzfristig geplant und in 5 Wochen gebaut – schlüsselfertig.

megert III-Gebäude sind eine wirtschaftliche und rasche Lösung bei Raumproblemen. Es müssen keine bauphysikalischen Kompromisse gemacht werden:

- k-Wert unter 0,4
- 3fach-Verglasung
- mehrgeschossig

megert III baut individuell – den Bedürfnissen entsprechend – aber mit System.

Prüfen Sie unsere Leistungsfähigkeit, verlangen Sie kostenlos unser verbindliches Angebot.

megert III

Megert und Frutiger Holzbau AG

Töpferweg 16 3613 Steffisburg Station
Telefon 033 39 77 77

Bon

- Ich wünsche Ihre Dokumentation
- Ich wünsche Ihre persönliche Beratung

Name/Vorname _____

Firma _____

Adresse _____

PLZ/Ort _____

Telefon _____

Einsenden an:

megert III Megert und Frutiger Holzbau AG

Töpferweg 16, 3613 Steffisburg Station

CAD?

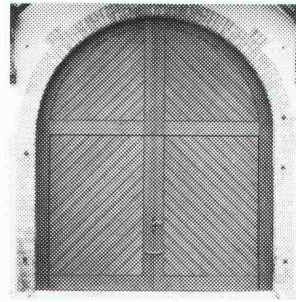
Autocad **vom** Architekten, **für** den Architekten,
CAD auch für den Klein- und Mittelbetrieb!

- wirtschaftliches, effizientes 2-D-System mit Ausbaumöglichkeiten (3D-Option)
- solide Softwaregrundlage, über 20 000 Anwender weltweit!
- auf Bedürfnisse von Architekturbüros zugeschnittenes Anwenderpaket
- Installation der gesamten Anlage und Schulung Ihrer Mitarbeiter
- erprobte und bewährte Hardware-Zusammensetzung

Und das alles zu einem vernünftigen Komplettpreis von unter Fr. 60 000.- (inkl. Plotter A0, Bildschirm 24").

Rufen Sie uns an, stellen Sie Fragen oder verlangen Sie einfach einen unverbindlichen Demotermin.

Vifian + Zuberbühler AG, Architekturbüro und CAD-Werkstatt
Chilegässli 6, 8904 Aesch, Tel. 01/ 737 38 11



z. B. Gegen-
gewichtstor,
nicht aus-
schwenkend.

So schön sieht ein gutes Geschäft aus.

Vom exklusiven Einzeltor bis zum preiswerten Serien-Tor: Besuchen Sie unsere Ausstellung. Schliessen Sie ein gutes Geschäft ab. Und auf.

uninorm Ausstellung/Beratung
Wöhlerstr. 2, 5623 Boswil AG, 057 47 11 11

FENSTERFABRIK
GASSER AG
6110 WOLHUSEN
041-7112 28



JALOUSIEN

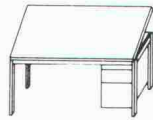
GASSER

Für Ihren Zeichner und Ihr Büro:

Zeichnanlagen und Büromöbel

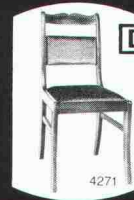
von **Büro Miotto**

Qualitätsprodukte zu Tiefstpreisen.
Ein Anruf lohnt sich!



Büro Miotto Ihr Zeichentechnikspezialist
3110 Münsingen und 3322 Schönbühl
Tel. 031 / 92 02 36 und 031 / 45 53 38

Tische
Stühle
Bänke
nach Mass



Direkt ab Fabrik

Riesenauswahl

Gratiskatalog verlangen

Telefon 057 461284

keusch

Keusch + Sohn AG
5623 Boswil

Die Brooklyn-Brücke



Kampf, Leiden, Triumph

Die dramatische Geschichte einer bedeutenden Brücke und deren Erbauer. Zusammengetragen und auf 63 Seiten aufgezeichnet von dipl. Ing. Werner Stadelmann. Illustriert anhand von 34 Bildern.

Ein Stück Brückenbaugeschichte. Erzählt von einem kompetenten Autor, lehrreich und spannend zugleich. Zu beziehen zum Preis von Fr. 18.80 (+ Porto) durch Ihre Buchhandlung oder direkt bei:

Verlags-AG der akademischen technischen Vereine, Postfach 630, 8021 Zürich, Telefon 01 / 201 55 36

Bestellkarte

Ich bestelle _____ Exemplare «Die Brooklyn-Brücke» zum Preis von Fr. 18.80 + Porto gegen Rechnung:

Name: _____ Vorname: _____

Strasse: _____

PLZ/Ort: _____

Datum: _____ Unterschrift: _____

Baustoff Beton

Das Buch, das vom langjährigen Schriftleiter des «Cementbulletin» verfasst wurde, orientiert Sie kompetent, leichtverständlich und praxisbezogen über alle wichtigen Belange der Betontechnologie.

U. Trüb, Baustoff Beton, 2. Auflage, Preis Fr. 30.-, 200 Seiten, 30 Tabellen, 70 Abbildungen, 120 Literaturangaben.

Zu beziehen zum Preis von Fr. 30.- (plus Porto) durch Ihre Buchhandlung oder direkt bei:

ISBN 3 909188 001

Verlags-AG der akademischen technischen Vereine
Postfach 630, 8021 Zürich. Telefon 01 / 201 55 36

Bestellung (in frankiertem Umschlag einsenden)

Ich bestelle _____ Exemplare «Baustoff Beton» zum Preis von Fr. 30.- + Porto gegen Rechnung:

Name: _____

Vorname: _____

Strasse: _____

PLZ/Ort: _____

Datum: _____

Unterschrift: _____

PERSONALWAHLBERATUNG



Stiftung Institut für Angewandte Psychologie Zürich
Merkurstrasse 20 8032 Zürich Telefon 01 251 97 87

Im Auftrag einer angesehenen Beratungsstelle auf dem Gebiet der Brandschadenverhütung suchen wir Kontakt mit einem ca. 30-40 Jahre alten, einsatzfreudigen

Architekten HTL

welcher als Ingenieur-Berater in einem interessanten Tätigkeitsgebiet eine kontaktreiche und fachlich vielseitige Aufgabe mit grosser Selbständigkeit wahrzunehmen hat. Diese umfasst im wesentlichen die Beratung von Unternehmen in Fragen der Brandverhütung, die Erarbeitung von Brandschutzkonzepten, die Begutachtung von Bauprojekten und die Kontrolle der Brandschutzanlagen.

Ihnen werden eine Anzahl Unternehmen fest zugeteilt, und Sie werden bis zu 2/3 Ihrer Arbeitszeit in diesen Betrieben verbringen. Auf Ihre Aufgaben werden Sie vorbereitet und von den Mitarbeitern der Beratungsstelle in diese Spezialistenaufgabe eingearbeitet werden. Ihr Arbeitsplatz ist Zürich, Ihr Reisegebiet ist die deutsche Schweiz.

Wenn Sie leicht Kontakt finden, den Umgang mit Menschen schätzen und Sie dieses Stellenangebot anspricht, bitten wir Sie um Zustellung Ihrer Bewerbungsunterlagen inkl. Handschriftprobe an unseren **Herrn Ernst Fischer**. Wir handeln diskret und rasch.

Immobilienmanagement

Immobilienfirma sucht einen erfahrenen

Architekten HTL

als

Projekt- und Oberbauleiter

für die Beschaffung und Erstellung von Geschäfts- und Parkhäusern.

Der neue Mitarbeiter übernimmt in der deutschen und italienischen Schweiz alle einschlägigen Aufgaben, von der Beurteilung von Objekten über Expertisen bis zur Projektierung im Sinne der Oberaufsicht und Oberbauleitung. Dazu gehören auch das Vertragswesen, Berichterstattung und Korrespondenzen in **deutscher, französischer und italienischer Sprache**.

Über die Aufgaben sowie die fortschrittlichen Anstellungsbedingungen und Sozialleistungen orientieren wir Sie gerne anlässlich eines persönlichen Gesprächs.

Wir freuen uns auf Ihre vollständigen Bewerbungsunterlagen unter Chiffre 1799 Zv, Ofa, Orell Füssli Werbe AG, Postfach, 8022 Zürich.

Diskretion ist zugesichert.

Zur Komplettierung unserer Tiefbauabteilung in Pontresina suchen wir per sofort oder nach Vereinbarung einen

Tiefbauzeichner oder Zeichner-Konstrukteur

Wenn Sie Erfahrung im allg. Tiefbau/Strassenbau, Bauleitung und einfachere Bauvermessung haben, so könnten Sie bei uns ein zukünftiger Mitarbeiter werden.

Ihre Bewerbung erbitten wir an:



Edy Toscano AG
dipl. Bauingenieur ETH/SIA/ASIC
Chesa d'Arövens suot
7504 Pontresina

Für unser Architekturbüro SIA in Zürich mit grossem Auftragsbestand im Wohnungsbau suche ich als Chef für Entwurf, Projektierung und Ausführungsplanung einen

Architekten ETH/HTL

Für diesen Posten erforderlich sind: Zuverlässigkeit, Einsatzfreude, bewährter Entwerfer, gute bautechnische Kenntnisse, Organisationsgabe, kooperative Einstellung und mindestens 10 Jahre Baupraxis.

Wenn Sie sich als Schweizer diesen Anforderungen gewachsen fühlen, biete ich Ihnen eine Dauerposition, da ich mich altershalber entlasten möchte. Hohes Leistungssalär, bei Eignung sehr gute Entwicklungsmöglichkeit.

Gerne erwarte ich Ihre Bewerbungsunterlagen mit Foto und Zeugnisabschriften unter Chiffre SIA 492 an IVA AG, Postfach, 8032 Zürich.

Volle Diskretion ist selbstverständlich.

Für den Bereich «**Bau und Verwaltung Ausland**» unserer zentralen Immobilienabteilung bei der Generaldirektion in Basel suchen wir einen

Baufachmann mit Auslanderfahrung

für die Prüfung und Analyse von Bauprojekten, Begleitung von Bauvorhaben und Antragsausarbeitung

Diese abwechslungsreiche Tätigkeit ist eine echte berufliche Herausforderung für einen dynamischen und leistungswilligen «Bau-Spezialisten», der neben mehrjähriger **Praxis in Planung und Ausführung von Bauvorhaben** (mit Vorteil im Verwaltungsbau) und Auslanderfahrung in dieser Branche, auch ein ausgeprägtes **Verständnis für installationstechnische** wie auch administrative und organisatorische **Belange** mitbringt. Neben **Verhandlungsgeschick** und guten Kenntnissen der englischen und vorzugsweise französischen Sprache in Wort und Schrift, wird **Reisebereitschaft** vorausgesetzt.

Fühlen Sie sich durch dieses Inserat angesprochen und besitzen Sie die für diesen Posten erforderlichen Qualifikationen, dann zögern Sie nicht und richten Sie Ihre detaillierte Offerte an: Schweizerischer Bankverein, Personalabteilung Generaldirektion, zu Hd. von Herrn R. Kirchhofer, Postfach, 4002 Basel.



Schweizerischer Bankverein



Wir sind eine Tochtergesellschaft der Losinger-Unternehmungen. Unsere Sektion

Hebetechnik

ist weltweit erfolgreich auf dem Gebiete des Hebens und Verschiebens von schweren Lasten (z. B. Brücken, Hallendächer, Maschinen) tätig.

Zur Verstärkung unseres Teams suchen wir einen jüngeren

Ingenieur HTL

für Offertbearbeitung, Planung und Ausführung unserer Arbeiten im In- und Ausland.

Für diese Stelle eignen sich vielseitig interessierte Bewerber der Fachrichtung

Bau- oder Maschinentechnik

Einem initiativen, selbständigen Mitarbeiter bieten wir nach gründlichem Einarbeiten in unser Spezialgebiet bei zeitgemässer Entlohnung und Sozialleistungen eine vielseitige, abwechslungsreiche Tätigkeit in einem angenehmen Arbeitsklima.

Falls Sie diese verantwortungsvolle Aufgabe anspricht und Sie die für eine Tätigkeit dieser Art erforderliche Einsatzfreude und Mobilität sowie gute Englischkenntnisse mitbringen, würde es uns freuen, Ihre Bewerbung mit den üblichen Unterlagen zu erhalten.

Für mündliche Auskünfte stehen Ihnen unsere Herren E. Möschler und F. Trenkler gerne zur Verfügung (Tel. 031/46 28 33).

VSL INTERNATIONAL AG
Sektion Hebetechnik
Könizstrasse 74, 3008 Bern

Ernst Winkler + Partner AG



Als Ergänzung unseres Teams und für die Bearbeitung von vielfältigen Projekten im Eisenbeton und Tiefbau sowie den Einsatz in der Bauleitung suchen wir einen jungen

Bauingenieur HTL

Wir bieten Ihnen:

- eine selbständige und interessante Tätigkeit in einem kleinen Team
- individuelle Arbeitszeit
- fortschrittliche Anstellungsbedingungen und gut ausgebaute Sozialleistungen

Wir erwarten von Ihnen:

- Initiative und Selbständigkeit
- Bereitschaft zu kollegialer und kooperativer Zusammenarbeit
- Fähigkeiten in Statik und Konstruktion
- «Aufgestellte» und fröhliche Natur

Unser Herr Gantenbein erwartet gerne Ihren Anruf oder Ihre schriftliche Bewerbung mit den üblichen Unterlagen.

Ernst Winkler + Partner AG
Ingenieur- und Vermessungsbüro
Fröbelstrasse 10, 8032 Zürich
Telefon 01 / 55 65 70

Für die Organisation, Planung und Durchführung von Umbau- und Renovationsprojekten suchen wir einen qualifizierten

Architekten HTL

Tätigkeitsbereich:

- Federführung von Umbauten als Vertreter der Bauherrschaft in Zusammenarbeit mit Fremdarchitekten
- Projektleitung und Umbauten, Renovationen und Infrastrukturprojekten bei Ausführung in eigener Regie
- Beratung von Bankstellen in Baufragen

Anforderungsprofil:

- Abschluss als Architekt HTL
- Erfahrung als Projektleiter (Generalist)

Interessenten für diese anspruchsvolle und selbständige Funktion wollen bitte ihre Bewerbung oder telefonische Anfrage an Herrn R. Koller, Tel. 01/234 40 33, richten.

Schweizerische Bankgesellschaft
Bahnhofstrasse 45, 8021 Zürich



AG FÜR PERSONALBERATUNG ZÜRICH

Leitung einer Bauunternehmung

(Hoch- und Tiefbau / etwa 300 Personen)
im Rahmen einer gesamtschweizerisch
und international tätigen Gruppe

Für die Übernahme dieser Führungsposition
suchen wir einen etwa 35-45 Jahre alten

dipl. Bau- ingenieur ETH

Ihr Einsatzbereich wird sich auf die ganze Breite von Managementaufgaben erstrecken, welche in einer Bauunternehmung dieser Grössenordnung anfallen. Schwergewichte ergeben sich bei der Pflege der Beziehungen zu Bauherren und Planern, der Motivation und Unterstützung des technischen Kaders, der Durchsetzung moderner Führungsmittel, der Optimierung der Arbeitsabläufe und des Maschineneinsatzes, der kontinuierlichen Budget- und Kostenüberwachung und ganz generell bei der Schaffung von Wettbewerbsvorteilen gegenüber der Konkurrenz.

Unser Kunde ist eine seit Jahrzehnten bestehende, besteingeführte Unternehmung. Diese gute Stellung im Markt ist für Sie Vorteil, aber auch Verpflichtung, Ihre mehrjährige Unternehmungspraxis, Ihre Dynamik, Ihren Geschäftssinn und Ihre Verhandlungstalente für die Prosperität des künftigen Arbeitgebers einzusetzen.

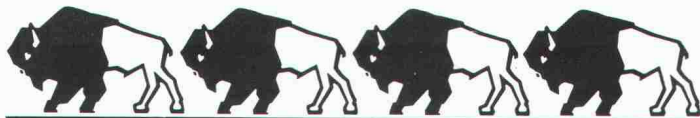
Dürfen wir Ihre unverbindliche telefonische oder schriftliche Kontaktnahme erwarten? Wir erteilen unter Zusicherung der Diskretion gerne Detailinformationen.

AG FÜR PERSONALBERATUNG ZÜRICH

TALSTRASSE 20

8001 ZÜRICH

TEL 01 221 36 56



ERFOLG VERPFLICHTET

darum bauen wir unsere Kundendienst- Leistungen aus



im Rudel
sind wir
überzeugend

gesucht wird

TECHNISCHER BERATER

im Aussendienst

Wir erwarten:

- dynamische und initiativ Persönlichkeit
- vorzugsweise Hochbauzeichner
- Idealalter 25- bis 30jährig
- Durchhaltevermögen und freundliches Auftreten

Wir bieten:

- eine selbständige, herausfordernde Tätigkeit
- Effizienz in kleinem Team
- Geschäftswagen Ford Scorpio
- angenehmes Arbeitsklima sowie grosszügige Einkommens- und Spesenregelung

Wer möchte aus seinen Bürowänden ausbrechen und einen Schritt vorwärts machen?

Schriftliche Bewerbungen richten Sie bitte zu Händen unseres Herrn Schreiber.

BAUKA Bisotherm®

Bausteine - Becken - Elemente

Bauka Bisotherm AG 4710 Balsthal 062-71 12 12



Treuhand-Gesellschaft
Société Fiduciaire
Società Fiduciaria

Unser Auftragsgeber, ein unabhängiges, mittel-grosses Ingenieurbüro für Vermessung und Bauwesen, sucht zur Ausweitung des Einsatzgebietes für sein Spezialwissen

aktive Partnerschaft an einem Ingenieur- oder Vermessungsbüro

in der Region ZH, ZG, LU, AG, SO, BE.

Sehen auch Sie in einer Partnerschaft Vorteile, wie Einsatzoptimierung von Know-how und Mitteln, Regelung der Nachfolge usw.?

Dann rufen Sie bitte unseren Herrn Jürg Lehni an. Diskretion ist das oberste Gebot unserer neutralen Beratungstätigkeit seit über 50 Jahren.

Visura Treuhand-Gesellschaft

Sandmattstrasse 2, 4501 Solothurn
Telefon 065 / 21 42 11

Wir suchen einen

Kulturingenieur mit Geometerpatent

- für den Einsatz in:
- Grundbuchvermessung
 - allg. Vermessung
 - Projekt und Bauleitung im allg. Tiefbau

Eintritt sofort oder nach Vereinbarung.

Gute Italienischkenntnisse erforderlich.

Gerne erwarten wir Ihre Bewerbung an



Edy Toscano AG
dipl. Bauingenieur ETH/SIA/ASIC
Chesa d'Aròvens suot
7504 Pontresina

Dank verschiedenen interessanten Aufträgen sind wir in der Lage, je einem

Architekten HTL

und

erfahrenen Hochbauzeichner

die vielseitige und verantwortungsvolle Aufgabe eines Projektleiters oder Sachbearbeiters zu bieten (Projektierung bis Ausführungsplanung, ohne Bauführung). Für Bewerber mit wenig Praxis besteht die Möglichkeit, sich in einer kleinen Arbeitsgruppe im Hinblick auf zukünftige, anspruchsvollere Aufgaben einzuarbeiten.

Gerne schildern wir Ihnen unverbindlich in einem persönlichen Gespräch die Aufgaben und weiteren Anstellungsbedingungen.

Stücheli + Huggenberger, Architekten
Genferstrasse 6, 8002 Zürich, Telefon 01 / 201 22 66

Wir sind eine aktive, gut fundierte Generalunternehmung und suchen zur Ergänzung unseres Teams einen jüngeren, fachlich gut ausgewiesenen

Bauführer

für die örtliche Baubegleitung anspruchsvoller Bauvorhaben im Bereich Hochbau.

Falls Sie über eine fundierte Ausbildung, Baustellenpraxis und Erfahrung in Devisierung, Submission, Ausmass und Abrechnung verfügen sowie eine interessante, vielseitige Aufgabe suchen, so senden Sie die Bewerbungsunterlagen an Frau S. Haller, oder rufen Sie Herrn O. Schläfli unter Telefon 01 / 830 01 81 an.



IWOBAU Industrie- und Wohnbau AG
Grindelstrasse 5, 8304 Wallisellen

Quel architecte est intéressé à se présenter chez Suter + Suter Genève ou Lausanne?

Jeder, der diese Frage ohne weiteres verstanden hat.

Was Sie über uns und unser Angebot wissen sollten: Unsere expandierenden Geschäftssitze in Genf und Lausanne freuen sich auf Ihre Mitarbeit beim Planen und Realisieren grösserer Bauvorhaben, welche wir als internationale Beratungs-, Architektur- und Ingenieurunternehmung ausführen.

Was wir von Ihnen wissen möchten: Möglichst viel über Ihre Ausbildung (ETH- oder HTL-Abschluss) und über Ihre bisherige Berufserfahrung, die sich auf einige Jahre belaufen sollte.

Wie wir uns kennenlernen: Interessenten oder Interessentinnen senden ihre Bewerbung an Suter+Suter SA, zu Händen von Herrn S. Fritz, Rue de Lyon 75, CH-1211 Genf, Tel. 022/45 21 50, oder an Suter+Suter SA, zu Händen von Herrn R. Braune, Rue du Mau-pas 34, CH-1004 Lausanne, Tel. 021/ 37 50 71.

SUTER
+
SUTER

Planen mit Fachkompetenz – Bauen mit Garantie.

Kleineres Ingenieurbüro in der Innerschweiz sucht für sofort oder nach Vereinbarung einen jungen, qualifizierten

dipl. Bauingenieur ETH oder HTL

für die Bearbeitung von vielseitigen Aufgaben im Hoch-, Industrie- und Brückenbau sowie im Strassen- und Wasserbau.

Wir bieten Ihnen eine verantwortungsvolle und leitende Position mit grosser Selbständigkeit und interessanten Anstellungsbedingungen.

Gerne erwarten wir Ihre Bewerbung mit den üblichen Unterlagen. Sie erreichen uns unter Chiffre SIA 486 an IVA AG, Postfach, 8032 Zürich.

Dringend: Suchen

dipl. Bauingenieur

der an einer Weiterentwicklung im Rahmen unseres Unternehmens interessiert ist. Hauptsächliche Tätigkeitsbereiche: Vorgehängte; hinterlüftete Fassadenverkleidungen sowie Metallkonstruktionen.

Aufgabenbereich: Statische Berechnungen, Kostenvoranschläge, Kundenkontakte in der ganzen Schweiz, Vorbereitung und Durchführung von Symposien, usw. Arbeit in einem kleinen Team.

Voraussetzung: Zweisprachig – Deutsch/Französisch – sowie das Einverständnis zu einem 2-3monatigen Aufenthalt in der BRD.

Unser Betrieb befindet sich im Schweizer Jura.

Bewerbungen bitten wir zu richten unter Chiffre SIA 489 an IVA AG, Postfach, 8032 Zürich.

Um die anspruchsvollen Aufträge zur vollsten Zufriedenheit unserer Kunden ausführen zu können, suchen wir

die Mitarbeiter (Architekten, Hochbauzeichner, Volontäre)

die uns bei diesen aussergewöhnlichen Arbeiten unterstützen.

Architekturbüro J. Troxler AG, dipl. Architekt ETH/SIA
7512 St. Moritz/Champfèr, Telefon 082 / 3 72 22

Wir stehen Ihnen für nähere Informationen gerne zur Verfügung und freuen uns auf Ihre Kontaktnahme.

Junger, initiativer

Bauingenieur HTL

für Projekt und Bauleitung im Strassen-, Siedlungswasserbau, Stahlbeton, sowie ausgewiesener

Tiefbauzeichner

für Gemeindeingenieurwesen in mittelgrosses Ingenieurbüro gesucht. Wir bieten Ihnen eine vielseitige, ausbaufähige und gut bezahlte Dauerstelle.

Ingenieurbüro Schifferli AG
5313 Klingnau, Telefon 056 / 45 10 32

Infolge Wegzugs der bisherigen Stelleninhaberin ins Ausland suchen wir per sofort oder nach Vereinbarung

dipl. Ingenieur ETH

Fachrichtung Bau- oder Kulturingenieurwesen oder

Ingenieur HTL

mit entsprechender Ausbildung und Erfahrung

Anforderungen:

Kenntnisse und Freude an Bearbeitung von Abwasserreinigungs- und Kanalisationsprojekten.
Auf Wunsch Einarbeitung auf EDV-Anlage mit CAD

Wir bieten:

Angenehmes Arbeitsklima in kleinem Team, gut ausgebaute Sozialleistungen, den Fähigkeiten entsprechende Entlohnung.

Gerne erwarten wir Ihre schriftliche Bewerbung.

Ingenieur- und Planungsbüro

Werner Spring, dipl. Ing. ETH/SIA, ASIC
Länggasse 9, 3600 Thun

Generalplanungsunternehmung sucht

selbständigen Architekten

für Entwurf, Projektierung und Bauausführung von Wohnbauten.

Ausbaufähige Stelle. Interessante Anstellungsbedingungen.

Interessenten melden sich mit den üblichen Unterlagen unter Chiffre SIA 493 an IVA AG, Postfach, 8032 Zürich.

Gesucht per sofort oder nach Übereinkunft

Hochbauzeichner/Bauführer

Nebst Zeichenarbeiten würde Ihre Tätigkeit hauptsächlich Devisierung, Bauleitung, Rechnungswesen usw. umfassen.

Bewerbungen richten Sie an:

Giovanni Pante, Architekt, Mitarbeiter **W. Sauter**
Langstrasse 94, 8004 Zürich, Tel. 01 / 241 69 23

Zur Ergänzung unseres Teams suchen wir

Hochbauzeichner(in)

für die selbständige Bearbeitung von interessanten Bauaufgaben mit teilweiser Bauführung.

Wir bieten zeitgemässe Anstellungsbedingungen. Gerne erwarten wir Ihre Bewerbungsunterlagen oder Ihren Anruf.

Charles Freiburghaus, Architekturbüro, 8853 Lachen
Marktstrasse 26, Telefon 055/ 63 24 14

Gesucht nach

Davos

Tiefbauzeichner(in) (Eisenbeton)

Interessenten, die eine abwechslungsreiche Mitarbeit in einem angenehmen Arbeitsteam schätzen, melden sich bei:

C. Künzli, dipl. Ing. ETH/SIA, Ingenieurbüro, 7270 Davos Platz
Telefon 083 / 5 39 60

Wir suchen für ein Projekt-Team einen jüngeren, einsatzfreudigen

Architekten HTL

zur organisatorischen und technischen Koordination eines grösseren Projektes.

Arnold Amsler, Architekt BSA/SIA
Stadthausstrasse 51, 8400 Winterthur, Telefon 052 / 22 91 43

Stellengesuche

Dipl. Kulturingenieur ETH

35, D/F/E, mit langjähriger Erfahrung in Vermessung, Bauleitung und Projektierung sucht neue verantwortungsvolle Stelle auf dem Gebiete **Projektierung von Verkehrsanlagen**.

Offerten an Chiffre 49-528528 Mosse Annoncen AG, Postfach, 8025 Zürich.

Bauingenieur HTL

mit über 10jähriger Erfahrung vorwiegend als Statiker (mit guten EDV-Kenntnissen) sucht neue anspruchsvolle Stelle in Ingenieurbüro im Raum Zürich/Zürichsee.

Anfragen unter Telefon 01 / 780 98 84.

Eisenbetonzeichner/Konstrukteur

mit langjähriger Erfahrung in Brücken-/Industrie- und Hochbau, sucht neuen Wirkungskreis.

Offerten bitte an: Chiffre 49-350272 MOSSE-Annoncen AG, Postfach, 8025 Zürich.

Bauingenieur HTL/SIA

Baustatiker/Eisenbetonkonstrukteur, CH, mit langjähriger Erfahrung, sucht Stelle (4-Tage-Woche-Stellung möglich). Eintritt: sofort oder nach Vereinbarung.

Offerten unter Chiffre SIA 487 an IVA AG, Postfach, 8032 Zürich.

STELLENGESUCH! Lehrstelle Frühjahr 86/Herbst 86

Hochbauzeichner

16jähriger Juventus-Schüler, Fachklasse Natur/Mathe, vielseitig interessiert. Metier nicht ganz fremd.

Oliver Fennel, Küssnacht, Zürichstrasse 50, Telefon 011 / 910 91 60

Diverses

Erfahrener

Dr. Bauingenieur ETHZ

übernimmt statische Berechnungen, technische Beratung und Expertisen. Prompt, zuverlässig, nach Ihrem Bedarf.

Anfrage unter Chiffre SIA 491 an IVA AG, Postfach, 8032 Zürich.

Elektroingenieur-Team

mit guter Erfahrung in Haustechnik, Netzersatz-Anlagen und Steuerungen aller Art sucht freie Mitarbeit im Raum Zürich. Einsatz per sofort möglich.

Zuschriften sind erbeten unter Chiffre SIA 490 an IVA AG, Postfach, 8032 Zürich.

Von Privat zu verkaufen

Spindel-Treppe

in massiv Eichen, gedrechselt, Treppenauge gewunden, Handlauf mit Stagetten, Höhe 462 cm, Auftritt 70 cm, Steigung 18 cm, gesamte Breite 180 cm.

Auskunft und Besichtigung durch Tel. 052 / 41 19 32.

Architekt/Bauleiter

mit eigenem Büro in Zürich übernimmt für Sie KV, Devisierung, Bauleitung, Abrechnung.

Offerten bitte unter Chiffre 2739 Zj, ofa Orell Füssli Werbe AG, Postfach, 8022 Zürich.

Bauleiter mit Erfahrung übernimmt für Sie

Devisierung/Bauleitung/Abrechnung

für Wohn- und Industriebauten.

Anfragen unter Chiffre 1824 Zu, Ofa, Orell Füssli Werbe AG, Postfach, 8022 Zürich.

Dipl. Architekt ETH

sehr guter Darsteller mit Projektierungs- und Wettbewerbserfahrung (Wohn- und Alterssiedlungen, Dorf-, Kultur- und Gemeindezentren, Schulen, Kranken-, Werk- und Altersheime, Behindertenzentren mit Werkstätten, Banken, Geschäftshäuser, Waffenplätze, Kasernen) – 20 Preise (auch Plätze mit Weiterbearbeitung) – übernimmt freie Mitarbeit.

Kontaktnahme unter Chiffre SIA 488 an IVA AG, Postfach, 8032 Zürich.



Sikafloor-Bodenbeläge Höchstmass an Ästhetik

Neben den technischen Anforderungen müssen Bodenbeläge auch ästhetische Anforderungen erfüllen. **Sika-Bodenbelags-Systeme** bieten zur Gestaltung grössten Spielraum.

Sikafloor Fließ- und Mörtelböden ermöglichen in jedem Anwendungsbereich eine technisch anspruchsvolle, optisch markante und wirtschaftlich optimale Lösung.

Die Planer und Architekten schätzen diese sichere Ausgangslage. Von der rationellen Applikation profitieren die Verarbeiter.

Sikafloor-Bodenbelagstechnik bietet: 8 verschiedene Systeme, diverse Belagsarten und viele Standardfarben.



Sikafloor
Bodenbelagstechnik

Die solide Basis.

Haute couture im Elementbau

Durisol-Elementen können Planer und Bauherrn maßgeschneiderte Lösungen für gehobene Ansprüche an die Außenwand, im Schallschutz und in der Dach- und Deckenkonstruktion angeboten werden.

Unsere qualifizierten Berater erbreiten Ihnen Vorschläge für ästhetische, bauphysikalisch und finanziell optimale Lösungen. Selbstverständlich inklusive Detailzeichnungen und fertig montiert.

Verleihen Sie sich das Bessere, verlangen Sie mehr. Ein Beispiel in Sachen Schallsorption, K-Wert, Ästhetik, Reaktionszeit, Service, Garantie!



Durisol
natürliche Baustoffe

Aussenwandelemente
Dach- und Deckenelemente
Schallschutzelemente
Kassettendecken

Mauersteine
Isolierplatten
Gipspanel, zementgebundene
Holzspanplatten

Durisol Villmergen AG
CH-5612 Villmergen
Telefon 057/21 12 81
Telex 58 363

Bureau de vente
pour la Suisse romande
1020 Renens
Telefon 021/34 74 64