

Zeitschrift: Schweizer Ingenieur und Architekt
Herausgeber: Verlags-AG der akademischen technischen Vereine
Band: 104 (1986)
Heft: 19

Werbung

Nutzungsbedingungen

Die ETH-Bibliothek ist die Anbieterin der digitalisierten Zeitschriften. Sie besitzt keine Urheberrechte an den Zeitschriften und ist nicht verantwortlich für deren Inhalte. Die Rechte liegen in der Regel bei den Herausgebern beziehungsweise den externen Rechteinhabern. [Siehe Rechtliche Hinweise.](#)

Conditions d'utilisation

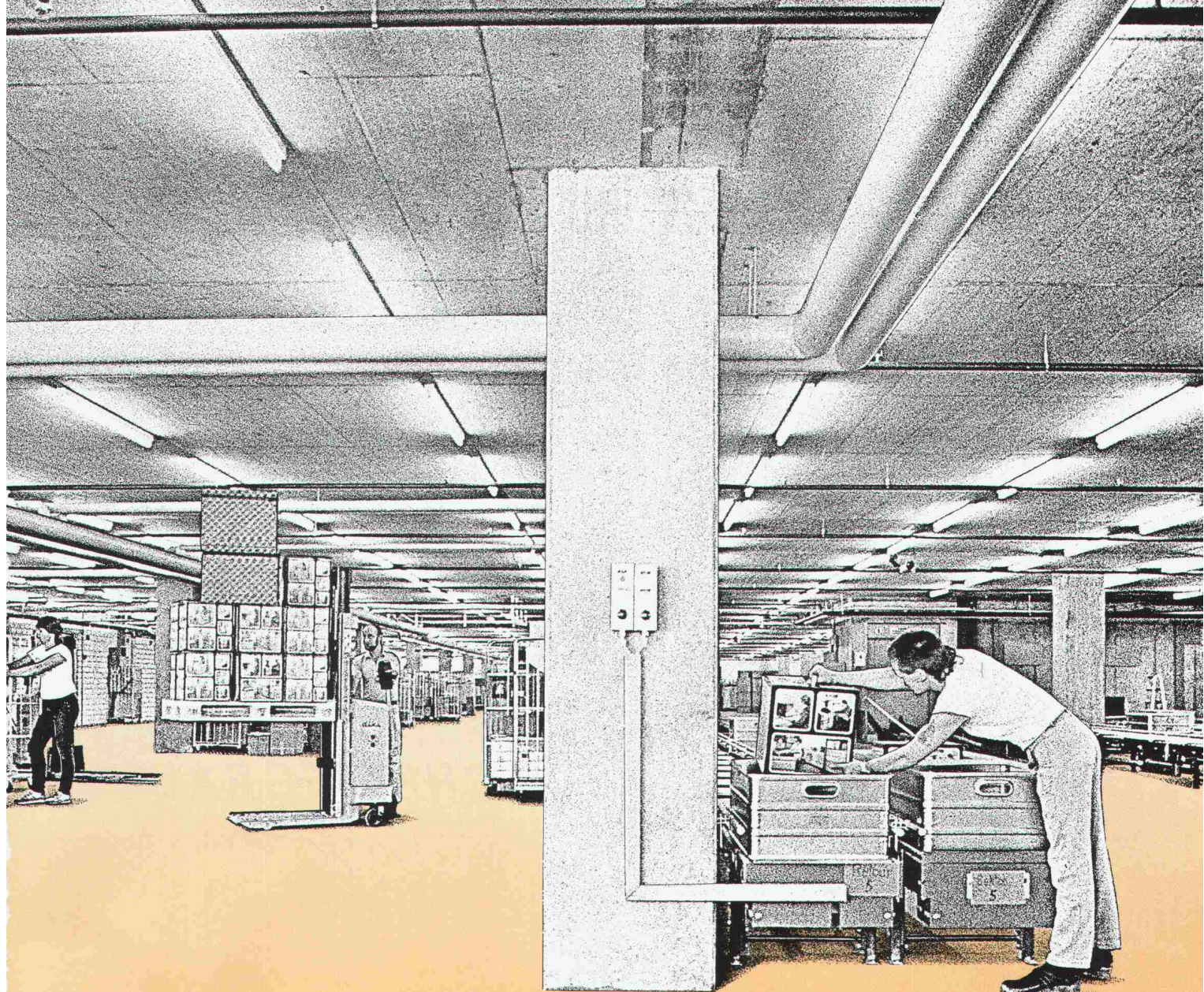
L'ETH Library est le fournisseur des revues numérisées. Elle ne détient aucun droit d'auteur sur les revues et n'est pas responsable de leur contenu. En règle générale, les droits sont détenus par les éditeurs ou les détenteurs de droits externes. [Voir Informations légales.](#)

Terms of use

The ETH Library is the provider of the digitised journals. It does not own any copyrights to the journals and is not responsible for their content. The rights usually lie with the publishers or the external rights holders. [See Legal notice.](#)

Download PDF: 18.03.2025

ETH-Bibliothek Zürich, E-Periodica, <https://www.e-periodica.ch>



Sikafloor-Bodenbeläge für harte Beanspruchungen

Anwendungsbereich und Beanspruchung bestimmen die Eigenschaften von Bodenbelägen. **Sikafloor-Bodenbelags-Systeme** sind auf das jeweilige Einsatzgebiet abgestimmt und erfüllen strengste Anforderungen.

Sikafloor Fließ- und Mörtelböden ermöglichen in jedem Anwendungsbe-
reich eine technisch anspruchsvolle,
optisch markante und wirtschaftlich
optimale Lösung.

Die Planer und Architekten schätzen
diese sichere Ausgangslage. Von
der rationellen Applikation profitieren
die Verarbeiter.

Sikafloor-Bodenbelagstechnik bietet:
8 verschiedene Systeme, diverse
Belagsarten und viele Standardfarben.



Sikafloor
Bodenbelagstechnik

**Die mit der
harten
OBERFLÄCHE**

alporit ★★★
T/SE

FLACHINTEGRAL

neu!

Kork AG
Kunststoffwerke
CH-5623 Boswil
Telefon 057 47 11 44
Telex 827 916

alporit ★★★

«Flughafenbahnhof und

Parkhausanlage Genf-Cointrin –

ein interessantes Bauwerk, gelöst

mit dem interessanten

Dornsystem CRET.»

Die Ingenieurbüros Realini Bader SA und R. Liechti + P.A. Serex, Genf, haben die Querkraftverbindungen im Bereich der Dilatationsfugen von Platten, Wänden und Decken sowohl beim Bahnhof wie auch bei der Tunnelzufahrt mit dem Einbau von hochbelastbaren CRET-Dornen realisiert. Beim Parkhaus, einer Einstellhalle für 2 900 Autos, wurden die Deckenanschlüsse an Treppen-, Lift- und technische Schächte vom Ingenieurbüro Claude Fischer, Genf, mit den CRET-Dornen gelöst. Der Hauptvorteil der Verwendung von CRET-Dornen bei diesem Bau liegt in der rationelleren Arbeitsweise, denn es müssen keine Gerbergelenke oder Konsolen mehr erstellt werden. Die Schalung und Armierung wird so entscheidend vereinfacht und nicht zuletzt dadurch auch kostengünstiger.

CRET-Querkraftdorne – international ausgezeichnet – sind eine Eigenentwicklung und -produktion von Aschwanden. Darum auch die kurzen Lieferfristen von 1 bis 2 Tagen. Die nach der Plastizitätstheorie berechneten Belastbarkeitswerte sind zusätzlich in mehreren Versuchsreihen ausgetestet worden, welche deren Richtigkeit bestätigten. Laufende Materialprüfungen sowie strenge interne Kontrollen gewährleisten die optimale Sicherheit von CRET-Querkraftdornen.

Wer achtjährige Erfahrung auf diesem Gebiet, technische Beratung durch Spezialisten, übersichtliche Dokumentationen und einfache Montage zu schätzen weiss, der spart mit dem CRET-Dornsystem Zeit und Geld.

Verlangen Sie unsere Dokumentation!

F. J. Aschwanden AG 3250 Lys
Telefon 032 84 47 41

DORNSYSTEM
CRET®
Aschwanden
Sicher ist sicher.



Gegründet 1872

Schaffroth & Späti AG

Abdichtungen und Industrieböden

8403 Winterthur

St.-Galler-Strasse 122

Telefon 052 / 29 71 21

Flachdachbeläge jeder Art

Gussasphalt für Isolationen und Strassen

Nacophalt-Hartgussasphaltböden

Linolith-Hartsteinholzbeläge

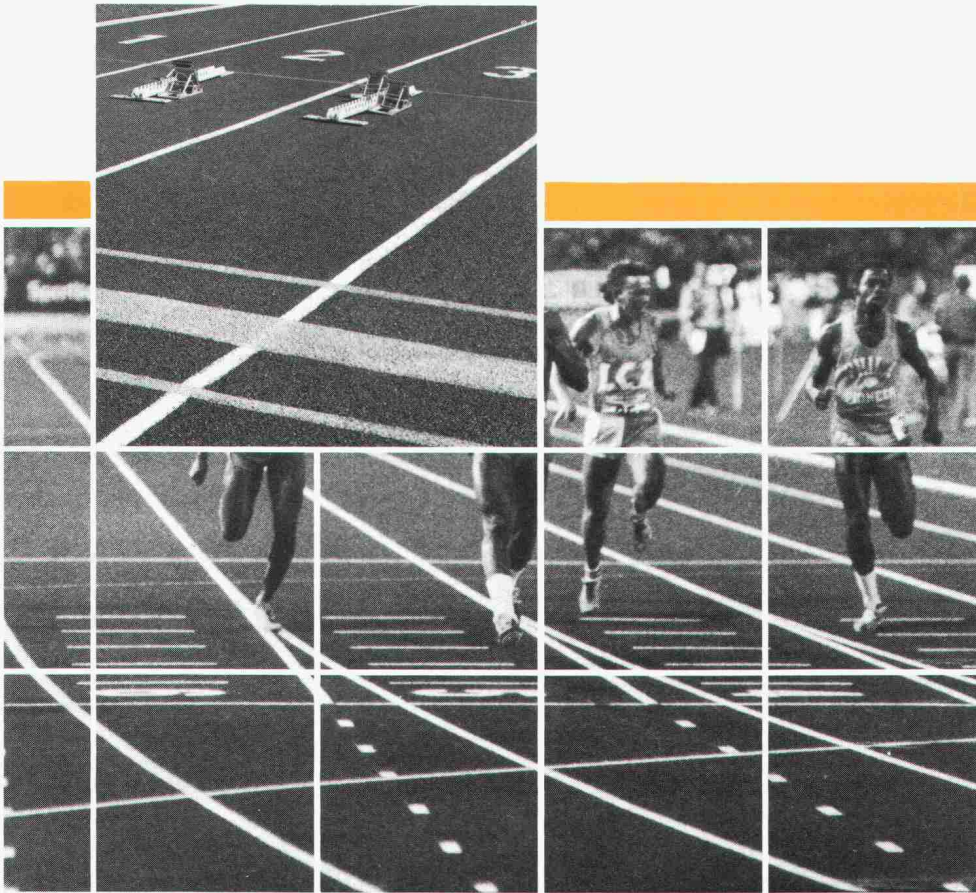
seit 60 Jahren bewährt

Zimmerli-Hartbetonböden

für Autogaragen, Rampen usw.

Kunsthartzböden

in diversen Farben, 2 bis 7 mm stark



die Spitzenbeläge für Schul- und Hochleistungssport

RUB-TAN

Allwetter-Sportbeläge

elastisch, zäh, umweltfreundlich, unterhaltsarm, verschleissfest.

Für alle Bedürfnisse speziell abgestimmte Sportbeläge von

WALO

Walo Bertschinger AG

Walo Bertschinger AG
Abteilung Sportbeläge
Postfach 7534
8023 Zürich
Telefon 01 / 730 30 73

Kiefer & Studer AG Geotechnisches Bureau

Grundbauberatung

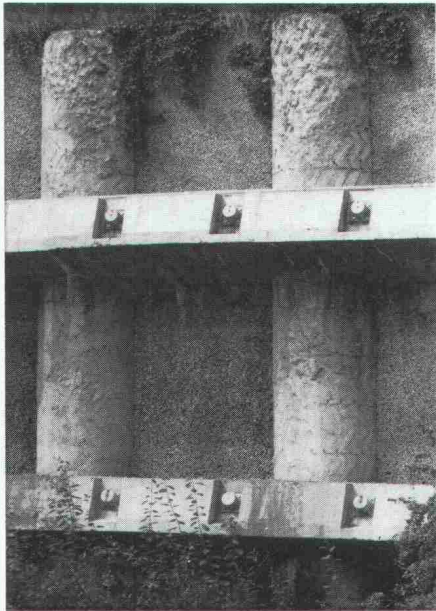
Wasserwirtschaft
Ingenieurgeologie

Bauschäden
Erschütterungsmessungen

Erdbaulabor

Landererstrasse 2

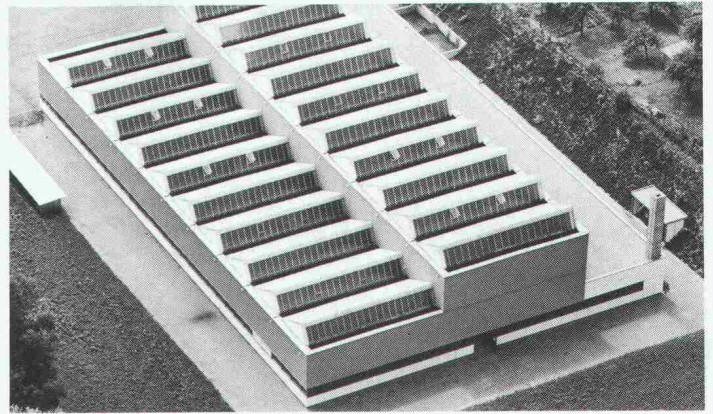
CH-4153 Reinach
Telefon 061/76 94 76



Pfahlfundationen

- Bohrpfähle 125 + 150 cm ϕ
- Ortsbetonpfähle «DELTA»
- Fertigbetonpfähle
- Holzpfähle
- Presspfähle
- Wasserbauarbeiten
- Spundwände

EGGSTEIN AG LUZERN
 Industriestrasse 16 Telefon 041 - 44 66 04



**Oberlichter und Verglasungen
 aller Art von Tuchs Schmid
 ausgereifte Konstruktionen
 dank langjähriger Erfahrung.**

Stahlbauten – Hochregallager
 Fenster und Fassaden



Tuchs Schmid AG Kehlhofstrasse 54 Telefon 054 26 11 11
 CH-8500 Frauenfeld Telex tuag 7 64 63



Beton sanieren ist eine Maler- Hunziker-Sache!

Es genügt nicht, den Beton nur fachgerecht
 zu sanieren, er muss auch dauerhaft geschützt
 werden!

**ARMIN
 HUNZIKER
 AG**

ARMIN HUNZIKER AG
 Kanzleistrasse 112, 8026 Zürich
 Tel. 01/242 58 58

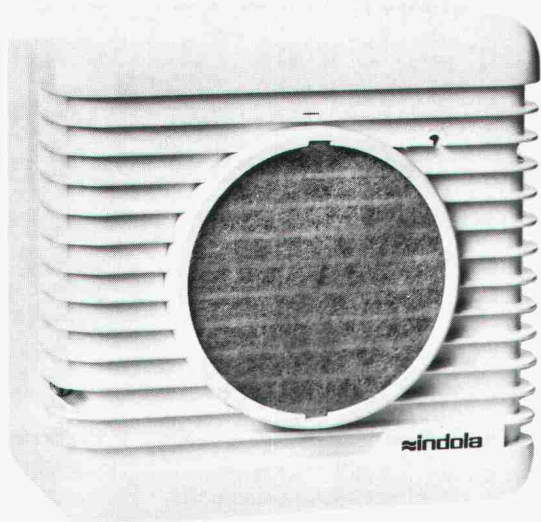
Wir wünschen Information:

- über Risse-Behandlung
- über Betonsanierung
- über ASSA-Beton-Schutzverfahren
- über Beton-Schmierereien- Entfernung

indola

Schachtlüfter SL

Für die individuelle Entlüftung von Bad und WC im Einfamilienhaus und im Mehrfamilienhaus.



SL - 25 mit Laufrad in aerodynamischem Turbinengehäuse. Gehäuse aus weissem Kunststoff, eingebaute Rückstauklappe und Luftfilter.

SL - 27 zusätzlich mit 2 Min. Einschaltverzögerung und umschaltbarer Nachlaufautomatik von 4 Min. oder 8 Min.

COUPON

Ich bitte um Zustellung von technischen Unterlagen über Schachtlüfter SL 25/27.

Firma/Name

Strasse

Ort

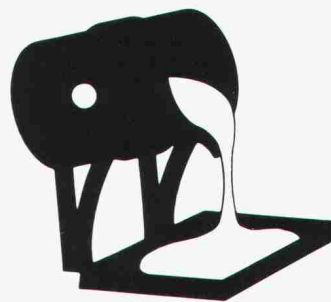


Werner Kuster AG

4402 Frenkendorf
1004 Lausanne
8304 Wallisellen

Parkstrasse 6
Rue de Genève 98
Hertistrasse 24

Tel. 061/ 94 15 15
Tel. 021/ 25 10 52
Tel. 01/830 40 54



Zum Beispiel mit wenig Kosten grosse Hitze schaffen. Herstellungsprozesse, die grosse Hitze erfordern? Kein Grund für hohe Energiekosten. Shell Flüssiggas lässt sich überall installieren – für Giessereien und Schmieden, in der Metallverarbeitung, in der Glas- und Keramikindustrie, in Bäckereien, Metzgereien oder Brauereien. Kostengünstig durch Direktbeheizung, umweltfreundlich und problemlos im Einbau. Und weil wir unser Gas in der Schweiz produzieren und an 1600 Stellen verkaufen, ist

**Shell Flüssiggas
immer überall dort,
wo Sie es brauchen.**

(Auskünfte und Prospekt
über Tel. 01/206 2111)

 **Gas**
Shell

VERMESSUNGS-PROBLEME – WER KENNT SIE NICHT!



Miteinander diskutieren hilft oft schneller als lange allein studieren! Denn: oftmals liegt die Lösung viel näher als Sie denken.

Rufen Sie uns deshalb rechtzeitig an – oder kommen Sie auf einen Sprung vorbei. BERATUNG wird bei uns in jedem Fall GROSS geschrieben.

Unser geschultes Fachpersonal steht Ihnen für Ihre individuellen Vermessungsprobleme gerne beratend – und kostenlos – zur Seite.

Sei es in Sachen Aufnahmen, Absteckungen oder Kontrollen.

WILD + LEITZ AG

Forchstrasse 158 · 8032 Zürich · Tel. 01/55 62 62
R. de Lausanne 60 · 1020 Renens · Tél. 021/35 35 53



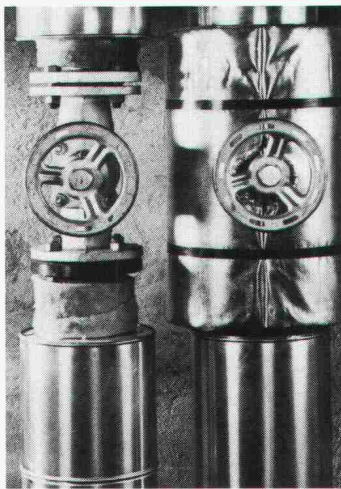
SPAREN HEISST ISOLIEREN

besonders auch
Dampf- und Heiss-
wasser-Armaturen.

**BW-Isolierkissen
passen überall**

Absolut asbestfrei

Für Revisionen
beliebig oft abnehm-
bar dank Patent-
verschluss mit
Sicherheit.



Bruno Winterhalter AG

Ressort Industrieprodukte

Oberwiesenstrasse 4
Telefon 01-830 12 51

8304 Wallisellen
Telex 82 62 12

PROTOFER DS

bringt ohne Mehrpreis Farbe in den
Stahlbau!

PROTOFER DS

wurde speziell als farbiger Allein-
anstrich entwickelt!

Verlangen Sie weitere Unterlagen!



MONOPOL AG
Farben- und Lackfabrik
CH-5442 Fislisbach
Telefon 056 / 83 11 22
Telex 825086 mono ch

MONOPOL AG, Farben- und Lackfabrik, 5442 Fislisbach

SIA

- Senden Sie uns bitte Unterlagen über PROTOFER DS
 Nehmen Sie mit uns Kontakt auf

Firma _____

PLZ / Ort _____

Adresse _____

Telefon _____

zuständig _____



Wasserdampfdurchlässig, (über 90%) leicht und einfach zu verarbeiten

(1 Komponenten-System)

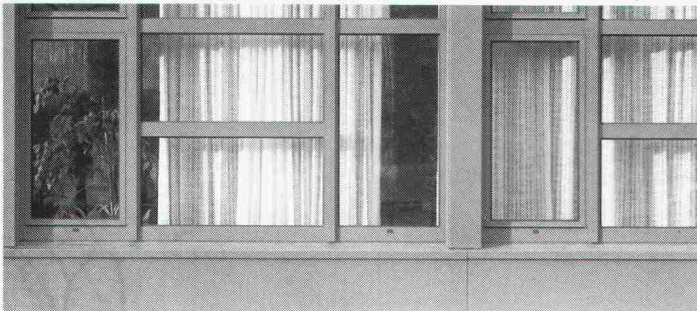
Afrasil Mineralfarbe

für alte und neue mineralische Untergründe.



Siegfried Keller AG

Farben und Lacke · Bautenschutz · Kunststoffputze
8304 Wallisellen · Telefon 01 · 830 32 32



Es gibt Dinge, die müssen allerlei

■ Die Anfertigungen in Stahl oder Leichtmetall sind technisch durchdacht und haben ein modernes Design.

Brandschutztüren, rauchdichte Türen, Eingangspartien, diverse Tore oder Metallfenster, die Varianten kennen praktisch keine Grenzen, und es gibt tatsächlich kein Problem, das mit Norma nicht lösbar wäre.

aushalten. Vielleicht sogar etwas mehr. In solchen Dingen verlässt man sich deshalb am besten auf Metall-

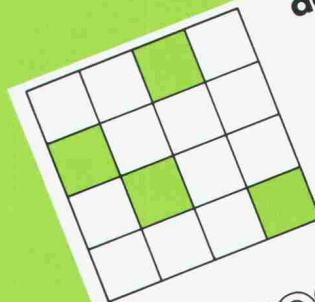
Konstruktionen. Und am besten von Norma.

norma
BAUSYSTEME

Norma-Bausysteme — Meyer AG — 6260 Reiden — ☎ 062/81 91 81

Die hochstehenden,
sofort einsatzfähigen Programme
auf Personal-Computer
für Architekten

data-grafik ag, Zwinglistrasse



megos
software

ARCI

Büro Marxer
9470 Buchs
Tel. 085/6 33 10
Infowerd AG
5200 Brugg
Tel. 056/41 55 41

data-grafik ag
8026 Zürich
Tel. 01/241 33 22
Percom AG
8645 Jona
Tel. 055/28 27

LANDOLT-ROHRISOLIERUNGEN

POLYCELL® 2000



- Polyäthylenschaum BK U/2
- Wärmeleitzahl 0,04 W/mK geschlossenzellig
- für Rohr-Ø von 12 bis 140 mm

Verkauf durch den
Grossisten

FRITZ LANDOLT AG, Bahnhofstrasse 35, 8752 Näfels, Tel. 058/36 11 21, Telex 875 593



VisuraTreuhand-Gesellschaft
Société Fiduciaire
Società Fiduciaria

Seit 50 Jahren Partner für
Steuern · Buchführung · EDV ·
Personalvorsorge · Branchen-
konforme Betriebsberatung

Zürich, Aarau, Altdorf, Grenchen,
Lausanne, Luzern, Olten, St. Gallen, Solothurn, Stans

26 Zürich, Telefon 01/241 33 22

ISOFT

ir & Co. AG
06 Luzern
l. 041/36 27 27

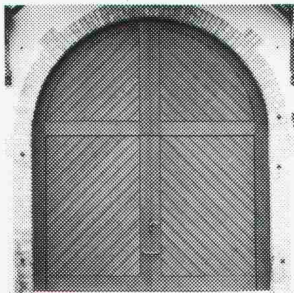
MTF Computer AG
4603 Olten
Tel. 062/32 87 57

ZAP Computer AG
3900 Brig
Tel. 028/23 10 48

Rhomberg Ing. Büro
8212 Neuhausen
Tel. 053/2 70 71

BAU-DATA AG
FL-9494 Schaan
Tel. 075/2 77 43

Senden Sie uns Unterlagen
Name/Firma: _____
Adresse: _____
 Rufen Sie uns an
Einsenden an: data-grafik ag
Zwinglistrasse 21,
8026 Zürich



z.B. Gegen-
gewichtstor,
nicht aus-
schwenkend.

So schön sieht ein gutes Geschäft aus.

Vom exklusiven Einzeltor bis zum preiswerten
Serien-Tor: Besuchen Sie unsere Ausstellung.
Schliessen Sie ein gutes Geschäft ab. Und auf.

uninorm Ausstellung/Beratung
Wohlerstr. 2, 5623 Boswil AG, 057 47 11 11

Sicherheit und Qualität

werden auch Sie überzeugen



- Durchgehende
Edelstahlarmerung
- **V2A** (Ripinox)
Cr Ni Nr. 1.4301
- **V4A** (Ripinox)
Cr Ni Mo Nr. 1.4571
- Wasserabweisende
Isolation
- Sondermasse
in kurzer Zeit

ebea® Kragplatten- anschlüsse

F. Brechbühler Armierungsanschlüsse
Südstr. 4, 3110 Münsingen Tel. 031/92 53 53-54

AMERLOCK™/400 AL

Der Welt vorteilhaftester Instandhaltungs-Anstrich
Ein Produkt von **Ameron**

Korrosionsschutz ohne Sandstrahlen
mit AMERLOCK® 400 AL

dem neuen selbsthärtenden Kompakt-Anstrich

Mit der Entwicklung von AMERLOCK® 400 AL ist in
bezug auf den Schutz von manuell oder mechanisch
gereinigtem Stahl ein entscheidender Durchbruch
gelungen.

Verlangen Sie weitere Unterlagen über dieses einzigartige Produkt!



MONOPOL AG
Farben- und Lackfabrik
CH-5442 Fislisbach
Telefon 056/83 11 22
Telex 825086 mono ch

AMERLOCK® 400 AL, der neue selbsthärtende Kompakt-Anstrich, interessiert uns!

- Senden Sie uns bitte weitere Unterlagen
 Setzen Sie sich mit uns in Verbindung

SIA

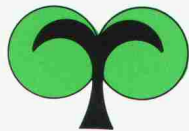
Name _____

Firma _____

Adresse _____



Ihr Wintergarten wie ein Sommerparadies



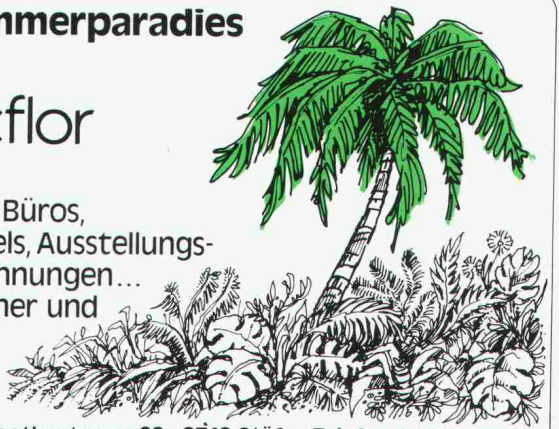
Tropicflor

Innenbepflanzungen von Büros, Banken, Restaurants, Hotels, Ausstellungshallen, Wintergärten, Wohnungen... um Ihnen das Leben schöner und angenehmer zu machen.

Unser Beratungsfachmann steht Ihnen gerne zur Verfügung!

Tropicflor AG

Goethestrasse 29 · 8712 Stäfa · Telefon 01/9266363



**Betonier-Anschlussdichtung
zwischen Fundament
und aufgehender Mauer**

**BFL
MASTIX R4**

Senden Sie uns die technischen Unterlagen
«BFL MASTIX»

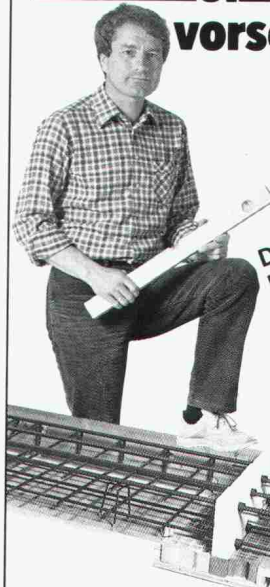
Name/Firma _____

Strasse _____

PLZ/Ort _____

MASTIX SA
Av. de Rumine 48 1005 Lausanne
Tel. 021/234278

**Danke
Herr Architekt und Herr Bau-
ingenieur, dass Sie jetzt
SFS-Kragplattenanschlüsse
vorschreiben!**



Denn wir vom Bau schätzen die
leichten, schnell und einfach ein-
baubaren SFS Kragplatten-
anschluss-Elemente.

- Kostengünstig für den Bauherrn,
die Top-Isolutionslösung für den
Architekten, genial einfach für den
Ingenieur, die saubere Sache
für den Baumeister.

SFS

Um Sie konkurrenzfähiger zu machen.

Vertrieb Ostschweiz:
SFS Stadler, 9435 Heerbrugg, Tel. 071-70 11 11

Vertrieb übrige Regionen:
Betomax AG, 8604 Volketswil, Tel. 01-945 04 04

J. Caflisch + Partner

Graphische EDV-Bearbeitung

Zugerstr. 46, 8805 Richterswil

☎ 01/784 34 80 / 784 35 18



- Kartierungs- und Zeichenarbeiten aus vorhandenen Datenbeständen
- Konvertierung von Daten aus verschiedenen Systemen (GEOS, Olivetti, Diehl, NCR, Digital etc.)
- Erarbeitung von Thematikplänen

**Cerberus Sicherheitstechnik
schützt Menschen und Werte**



Cerberus AG, CH-8708 Männedorf, Telefon 01/922 61 11. Zweigniederlassungen und Verkaufsbüros in Bern, Chur, Genf, Lugano, Lutry, Luzern, Pratteln und St. Gallen.

BARRADUR CH-Wärmedämmung Nr. 1

Das Schweizer Qualitätsprodukt
aus extrudiertem Polystyrol-Hartschaum.
Zu beziehen bei Ihrem Baumaterial-Händler.



MEYNADIER

Meynadier & Cie AG
8048 Zürich

Vulkanstrasse 110
Tel. 01/432 22 11

Verbundpfähle

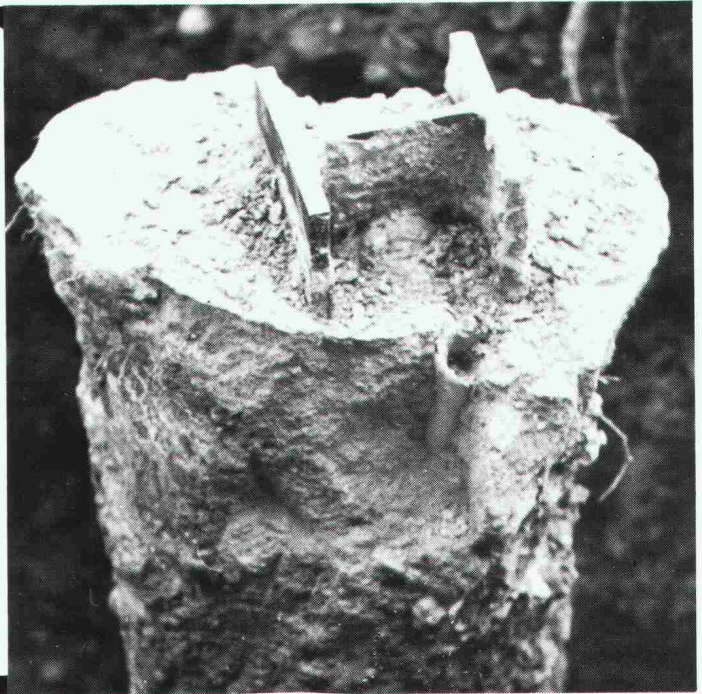
Stahlprofil mit Betonmantel

- Ausführung mit Schreitbagger, Hochbaukran oder Kleinstramme für Fundamentverstärkungen (h = 1,90 m)
- auch für beengte und schwer zugängliche Baustellen
- kein Kieskoffer erforderlich
- auch für Kleinbaustellen und Unterfangungen wirtschaftlich

GREUTER GRUNDBAU AG

STEIGSTRASSE 7
8182 HOCHFELDEN
TELEFON 01 / 860 70 78

Pressvortriebe
Rammvortriebe
Pfahlfundationen
Grundwasserabsenkungen



Isolierung
Schutz gegen
unerwünschte Energie-
abwanderungen.
Zum Wärme-, Kälte-
und Schallschutz

natürlich
SCHICHTEX
ISOLIERBAUSTOFFE



Bau + Industriebedarf AG
4104 Oberwil / BL Tel. 061 30 40 30

Scritto® →

Wegweiser und Orientierungssystem vom Parkplatz bis zum Arbeitsplatz.
Système de guidage et d'orientation du parking à la place de travail.
Sistema di guida e d'orientamento dal parcheggio fino al posto di lavoro.



Stellengesuche

Wir sind ein mittelgrosses Ingenieur- und Planungsbüro im Kanton Bern. Für die selbständige Bearbeitung anspruchsvoller Projekte im Hoch- und Tiefbau suchen wir einen

Bauingenieur HTL

Als Bedingung für diesen vielseitigen Posten gilt, dass Sie über praktische Erfahrung in der Statik und Konstruktion verfügen. EDV-Kenntnisse sind erwünscht.

Sie finden in unserem Unternehmen eine gutbezahlte, entwicklungsfähige Position, ausgebaute Sozialleistungen, gleitende Arbeitszeit, ein sach- und teamorientiertes Arbeitsklima.

Ihre Bewerbung mit Unterlagen senden Sie bitte an

Steiner + Buschor AG

z. Hd. Hrn. Buschor
Gotthelfstrasse 52, 3400 Burgdorf, Telefon 034 / 22 03 22



**Für Menschen
die gerne arbeiten**

Kaderposition in Graubünden

Bei unserem Auftraggeber handelt es sich um eine Unternehmung mit gesunder Struktur und einem sehr aktiven Management. Der Hauptsitz der Firmengruppe befindet sich in Chur, die Aktivitäten hingegen reichen bis über die Kantonsgrenzen hinaus. Im Auftrag der Unternehmensleitung suchen wir einen erfahrenen

Entwurfsarchitekten

Die Tätigkeit der Entwurfsabteilung deckt folgende Gebiete ab: Überbauungsstudien, Beurteilung von Land und Liegenschaften, Quartierplanungen, Vorprojekte, Bauprojekte, Baubewilligung. Der Entwurfsabteilung kommt also bis zum Baubewilligungsverfahren sehr grosse Bedeutung zu. Deshalb sind Aktivität und Kreativität, aber auch kostenbewusstes Denken, Flexibilität und schnelles Handeln wichtige Voraussetzungen an den Stelleninhaber.

Beim Bewerber soll es sich um eine belastbare Persönlichkeit handeln, vorzugsweise mit einem ETH-Studium, wobei bei entsprechender Erfahrung im Entwurf auch ein HTL-Absolvent geprüft würde. Wichtig sind jedoch einige Jahre praktische Erfahrung mit gutem Leistungsausweis auf diesem Gebiet. Italienisch-Kenntnisse sind von Vorteil. Als Idealalter sehen wir 32 bis 40 Jahre.

Die Position ist gemäss den Anforderungen honoriert und bietet interessante Perspektiven für die Zukunft. Wenn Sie sich angesprochen und herausgefordert fühlen, erwartet der beauftragte Berater, **Herr H.-L. Müntener**, gerne Ihre Bewerbungsunterlagen, welche absolut vertraulich behandelt werden.

Personal Sigma Chur AG

Engadinstr. 27, Postfach, 7002 Chur, Tel. 081-22 65 92



Zug - Luzern - Chur - St. Gallen - Basel - Zürich - Lugano - Sursée - Winterthur - Aarau - Bern - Vaduz - Weinfelden
Rapperswil - Solothurn - Stans - Olten - Affoltern a. A. - Wil - Schwyz

AEGERTER & BOSSHARDT

Wir sind ein mittelgrosses Ingenieurbüro mit interessanten Bauaufgaben in den Bereichen Hoch- und Tiefbau, Wasserbau, Verkehrsanlagen sowie Vermessung und suchen zur Ergänzung unseres Mitarbeiterstabes

dipl. Bauingenieur ETH

und

Bauingenieur HTL

für Fachrichtungen allgemeiner Tiefbau, Wasserbau, Wasserversorgungen, Projektierung und Bauleitung.

Anforderungen:

- Initiative und selbständiges Arbeiten
- einige Jahre Erfahrung in den angegebenen Fachrichtungen
- Idealalter etwa 30 Jahre

Wir bieten:

- entwicklungsfähige Stelle
- anspruchsvolle und vielseitige Tätigkeit
- moderne EDV-Anlage mit vielfältigen Programmen

Wir erwarten Ihre schriftliche Bewerbung. Auskünfte erteilt unser Herr M. Suter.

Ingenieurbureau A. Aegerter & Dr. O. Bosshardt AG
Malzgasse 32, 4010 Basel, Tel. (061) 23 38 80



Stadtplanungsamt Bern

Das Stadtplanungsamt Bern, Unterabteilung Verkehrsplanung, sucht für das Fachgebiet

Verkehrsberuhigung

eine(n)

Verkehringenieur(in)

mit abgeschlossenem Hochschulstudium der Fachrichtung Planung und Verkehr, mit Vertiefungsschwerpunkt Raumplanung/Städtebau.

Das Tätigkeitsgebiet umfasst:

- Bearbeitung von allgemeinen Verkehrsproblemen, insbesondere Massnahmen für Fussgänger und Radfahrer
- Bearbeitung von Aufgaben im Bereich Umweltschutz und Verkehrsberuhigung
- Vertretung in diversen Kommissionen und Arbeitsgruppen innerhalb und ausserhalb der Verwaltung

Erwartet werden praktische Erfahrung und gründliches Fachwissen auf dem Gebiet des Verkehringenieurwesens und Städtebaus, Freude an der Zusammenarbeit innerhalb der Verwaltung sowie am Kontakt mit der Öffentlichkeit.

Die Anstellung erfolgt im Rahmen der städtischen Personal- und Besoldungsordnung. Die Wohnsitznahme in der Stadt oder Region Bern ist erforderlich. Stellenantritt nach Übereinkunft.

Auskunft erhalten Sie unter Tel. 031 / 64 67 82 (Sekretariat).

Ihre handschriftl. Bewerbung mit den üblichen Unterlagen richten Sie bitte bis 23. Mai 1986 an: Dr.-Ing. Jürg Sulzer, Stadtplaner, Stadtplanungsamt Bern, Postf. 2731, 3001 Bern.

Wir sind als Generalunternehmung im Bereich Umbauten und Renovationen tätig und suchen zur Ergänzung unseres Teams einen jüngeren

Bauleiter/Bauführer

für die Ausführung anspruchsvoller Bauvorhaben.

Wenn Sie über eine entsprechende Berufsausbildung im Hochbau verfügen, einige Jahre Praxis ausweisen und an einer vielseitigen Stelle Interesse haben, so richten Sie bitte Ihre Unterlagen an Frau S. Haller oder rufen Sie Herrn R. Cramer an.

**RENUM
BAU AG**

Generalunternehmung für Renovationen und Umbauten
Grindelstrasse 5, 8304 Wallisellen
Telefon 01 / 830 36 55

Swimmingpool = Swingingpool

Wir von TREE gehen für unsere Kunden
duchs Wasser!

Seit mehr als 25 Jahren bauen wir von TREE fachkundig Swimming-Pools nach Mass, auch für anspruchsvolle Kundenwünsche. Durch unsere zum obersten Prinzip erhobene Qualität in Produkt und Service stehen wir im Ruf, eine der kompetentesten Firmen in der Branche zu sein.

Im Zuge des Ausbaus unserer Abteilung «Swimming-Pools» ist die Stelle eines

stellvertretenden Abteilungsleiters

neu zu besetzen. Als zukünftige rechte Hand des Ressortleiters werden Sie von ihm selbstverständlich sorgfältig in Ihre neue Aufgabe eingearbeitet. Diese umfasst die selbständige (stellvertretende) Organisation und Führung dieses im Ausbau begriffenen Profit-Centers einschliesslich des Sekretariats, des Verkaufs und der Sparte Montage und Service. Sie sind zuständig für das Offertwesen, die individuelle Kundenberatung bis hin zur Bauführung. Daneben zeichnen Sie mitverantwortlich für die optimale Betreuung der über 2000 Stammkunden in der ganzen Schweiz. In diesen Aufgaben werden Sie durch ein bestens eingespieltes und vielseitiges Team effizient unterstützt.

Einem organisatorisch begabten und führungsgewohnten jüngeren einsatzfreudigen Bauprofi, mit kaufm. Grundkenntnissen und verkäuferischem Flair, eröffnet sich hier eine faszinierende Aufgabe mit Entwicklungsmöglichkeiten. Eine gute Allgemeinbildung, verbunden mit gepflegten, dem spezifischen hohen Kundenniveau angepassten Umgangsformen, sind eine weitere Voraussetzung für diese entsprechend dotierte Stelle.

Interessenten bitten wir um Zustellung Ihrer ausführlichen Bewerbungsunterlagen unter dem Kennwort «Swinging-Pool», welche von uns absolut diskret behandelt und prompt beantwortet werden.

TREE

Tree & Co. AG,
Weieracherstr. 1 (neben Waro),
8184 Bachenbülach,
Tel. 01/860 73 23

ZUMBRUNN & JUNKER

Wir sind ein mittelgrosses Ingenieurbüro mit interessanten Bauaufgaben im Bereich Hoch- und Tiefbau und suchen zur baldigen Ergänzung unseres Mitarbeiterstabes

Bauingenieur HTL

für die Bearbeitung von Bauwerken in Stahlbeton, Stahl und Holz.

Anforderungen:

- Initiative und selbständige, genaue Arbeitsweise
- versierter Konstrukteur mit einiger Baustellenerfahrung
- Organisations- und Verhandlungsgeschick
- Teamgeist und angenehme Umgangsformen
- Idealalter 25 bis 30 Jahre

Wir bieten:

- entwicklungsfähige Stelle
- anspruchsvolle und vielseitige Tätigkeit
- fortschrittliche Anstellungsbedingungen

Bitte senden Sie uns Ihre schriftliche Bewerbung. Auskünfte erteilt Ihnen unser Herr Junker.

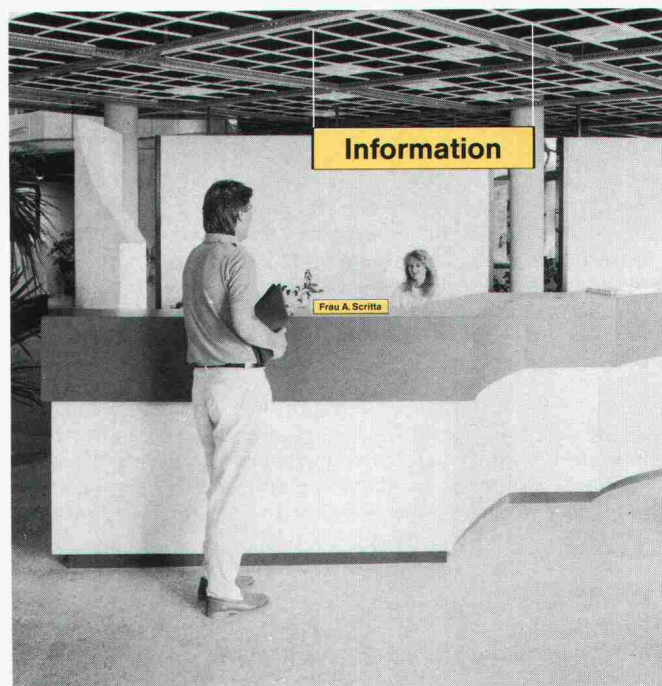
Zumbrunn & Junker AG

Ingenieurbüro für Hoch- und Tiefbauten

CH-8404 Winterthur Rudolf Dieselstrasse 25 Telefon 052 28 33 33

Scritto® →

Wegweiser und Orientierungssystem vom Parkplatz bis zum Arbeitsplatz.
Système de guidage et d'orientation du parking à la place de travail.
Sistema di guida e d'orientamento dal parcheggio fino al posto di lavoro.



Unser Auftraggeber ist ein mittelgrosses Ingenieurbüro im Grossraum Zürich und sucht einen

dipl. Bauingenieur ETH Vertiefungsrichtung Konstruktion und Grundbau als Abteilungsleiter

Ihre Aufgabe:

- selbständige Bearbeitung von Aufträgen im konstruktiven Ingenieurbau
- verantwortliche Leitung der Projektgruppe Tragkonstruktion
- Mitarbeit an Projekten in interdisziplinären Bereichen

Wir erwarten:

- initiativen, verantwortungsbewussten Ingenieur mit Freude an der Lösung anspruchsvoller Aufgaben
- mehrjährige Berufserfahrung im Bereiche Konstruktion mit aktuellem Wissensstand
- Befähigung zur Führung einer Projektgruppe
- Idealalter 30-35 Jahre

Wir bieten:

- interessantes Tätigkeitsfeld
- EDV-Anlage mit entsprechender Software
- angenehmes Arbeitsklima
- Möglichkeit zu weitgehender Selbständigkeit

Stellenantritt: 1. August 1986, evtl. auch früher.

Bewerbungsunterlagen sind zu richten an:

Trachler Treuhand AG, Oberlandstr. 105, 8610 Uster



Ingenieurbüro

Wir suchen für unsere Filiale in Muttenz BL einen

dipl. Bauingenieur ETH oder Ingenieur HTL

Aufgrund seiner bisherigen Erfahrungen soll unser neuer Mitarbeiter in der Lage sein, die Projektleitung von Hoch- und Tiefbauten vor allem im Sektor Industriebau selbständig zu übernehmen.

Einem geeigneten Bewerber bieten wir eine anspruchsvolle Dauerstelle in vielseitigem Tätigkeitsgebiet und den Anforderungen entsprechende Anstellungsbedingungen.

Anfragen und Bewerbungen können gerichtet werden an

Herrn W. Schaffner, Filialleiter

Ingenieurbüro W. + J. RAPP AG

St. Jakobs-Strasse 148, 4132 Muttenz

Tel. 061 / 61 56 56



KRAFTWERK LAUFENBURG
Kraftwerkbetrieb

Wir sind ein grenzüberschreitendes Unternehmen der Energiewirtschaft, das u. a. ein grösseres Wasserkraftwerk am Hochrhein betreibt.

Zur Lösung der verschiedensten Bauprobleme und zur Führung einer Unterhaltsgruppe suchen wir einen ca. 30jährigen

Bauingenieur HTL

Die Aufgabe besteht in der Planung und anschliessender Realisierung verschiedenartigster Bau- und Renovationsprojekte unserer Unternehmung. Es handelt sich dabei mehrheitlich um Hochbau-, aber auch um Tiefbau- und Wasserbauarbeiten, die zum Teil mit eigenem Personal oder aber in Zusammenarbeit mit dem örtlichen Gewerbe verwirklicht werden.

Herren, die ihr breites, gut fundiertes Grundlagenwissen einige Jahre erfolgreich in der Praxis angewandt haben und interessiert sind, eine abwechslungsreiche, interessante Aufgabe weitgehend selbständig zu lösen, bitten, wir sich mit uns schriftlich oder telefonisch in Verbindung zu setzen. Absolute Diskretion wird zugesichert.

Kraftwerk Laufenburg

Personalwesen CH

4335 Laufenburg, Telefon 064 / 64 11 41 (intern 430)

Jüngerem

Bauzeichner/Bauführer

wird die Gelegenheit geboten, sich neben einem erfahrenen Bauleiter in allen Sparten der Bauführung ausbilden zu lassen.

Wir bieten:

- gründliche Einführung
- fortschrittliche Angestelltenbedingungen
- interessante und abwechslungsreiche Arbeit
- Salär nach Einsatz und Qualifikation

Wir erwarten:

- Initiative, Einsatzwille und Ausdauer
- Gewissenhaftigkeit
- Organisationstalent
- Teamgeist

Möchten Sie diese anspruchsvolle Arbeit übernehmen? Dann erwarten wir gerne Ihre kurze schriftliche Bewerbung mit den üblichen Unterlagen.

Atelier WW, dipl. Architekten,
Klosbachstrasse 123, 8032 Zürich

Für die Bearbeitung von Tragkonstruktionen im Hoch- und Tiefbau und als Leiter einer Projektgruppe suchen wir einen jüngeren, initiativen

Bauingenieur HTL

mit Erfahrung als Statiker und Konstrukteur und mit EDV-Kenntnissen. Es handelt sich um eine entwicklungsfähige Dauerstelle.

Wir sind ein mittelgrosses Büro mit jahrzehntelanger Tätigkeit auf den Gebieten Stahlbetonbau, Strassenbau, allg. Tiefbau und Abwasseranlagen.

Gerne erwarten wir Ihre schriftliche oder telefonische Bewerbung.

**Ingenieurbüro Wieser + Co.
St. Gallen und Teufen**

Adresse: Rorschacherstr. 21, 9000 St. Gallen
Telefon 071 / 24 78 12

Wir suchen einen jungen

dipl. Bauingenieur ETH

mit vertiefter Ausbildung in Richtung Konstruktion und evtl. Grundbau für die selbständige Bearbeitung von anspruchsvollen und abwechslungsreichen Ingenieuraufgaben im Hoch- und Brückenbau sowie im konstruktiven Ingenieurtiefbau.

Wir sind ein mittleres Ingenieurbüro im Oberwallis, das dauernd bestrebt ist, die neuen Erkenntnisse in unserem Beruf in die Praxis umzusetzen.

Gerne erwarten wir Ihre schriftliche Bewerbung.



Schneller Schmidhalter Ritz AG
dipl. Bauingenieure ETH/SIA
Nordstrasse 16
3900 Brig

Schweizerische Holzfachschule Biel

Im Hinblick auf die Schaffung unseres neuen Lehrganges für **Holzingenieure HTL** werden die folgenden Stellen ausgeschrieben:

Dozent für Betriebsfragen der Holzwirtschaft Dozent für Holzbau

Wir stellen folgende Anforderungen:

- je nach Fach Hochschulbildung als Bauingenieur, Holzwirt, Holzingenieur, Betriebsingenieur, Betriebswirtschaftler oder vergleichbare Ausbildung
- einschlägige Berufserfahrung und Bewährungsnachweis
- Befähigung, in deutscher oder französischer Sprache Unterricht zu erteilen, gute Kenntnisse der anderen Sprache

Wir bieten:

- interessante und verantwortungsvolle Aufgaben beim Aufbau der neuen Schule
- die Möglichkeit, auf Teilzeitbasis an der Erarbeitung von Kursdokumentationen für das Impulsprogramm Holz oder in Projekten der angewandten Forschung mitzuwirken
- Entlohnung/Sozialleistungen nach kantonaler Gesetzgebung
- Mitwirken in einem dynamischen Team

Stellenantritt nach Übereinkunft.

Anmeldefrist: 26. Mai 1986

Interessenten verlangen den Studienführer für die neue Schule und das Pflichtenheft.

Bewerbungen mit den üblichen Unterlagen sind zu richten an:

Schweizerische Holzfachschule
Solothurnstrasse 102, 2504 Biel, Tel. 032 / 41 42 96

Scritto® →

Wegweiser und Orientierungssystem vom Parkplatz bis zum Arbeitsplatz.
Système de guidage et d'orientation du parking à la place de travail.
Sistema di guida e d'orientamento dal parcheggio fino al posto di lavoro.





Stadt Zürich - Gartenbauamt

Wir sind zuständig für:

- **Landschaftsplanung**, Landschaftsschutz und **-pflege**, Naturschutz
- Projektierung, Bau und **Unterhalt von Grünanlagen jeder Art und von Friedhöfen**
- Stadtgärtnerei, Baumschule, Rebberg, Kompostierungsanlage, Sukkulentsammlung

Wir suchen für unsere **Hauptabteilung Unterhalt** einen

Landschaftsarchitekten als Abteilungsleiter

Unser neuer Mitarbeiter ist dem Hauptabteilungsleiter unterstellt. Er muss fähig sein, einen grösseren Mitarbeiterstab kooperativ zu führen. Weil er über einen wesentlichen Teil unserer Unterhaltskredite verfügen wird, sind Verhandlungsgeschick und unternehmerisches Denken unbedingt nötig. Ausserdem soll der Abteilungsleiter gegenüber Privaten wie innerhalb der Verwaltung die Interessen des Gartenbauamtes kompetent und freundlich vertreten können. Die Stelle umfasst je etwa zur Hälfte Büro- und Aussendienst.

Für diese gehobene und entsprechend dotierte Position sind nach abgeschlossener Ausbildung unbedingt mehrere Jahre Erfahrung in ähnlicher Tätigkeit erforderlich. Stellenantritt: 1. November 1986 oder nach Übereinkunft.

Bitte senden Sie Ihre vollständige Bewerbung mit Foto und Handschriftenprobe an den **Personaldienst des Gartenbauamtes**, Postfach, 8023 Zürich.

Für telefonische Auskünfte steht Ihnen Herr J. Berger, Tel. 216 42 62, gerne zur Verfügung. Selbstverständlich wird jede gewünschte Diskretion zugesichert.

Wir suchen einen jüngeren, qualifizierten

dipl. Bauingenieur ETH

für die Bearbeitung von vielseitigen und interessanten Aufgaben im konstruktiven Ingenieurbau.

Sie finden bei uns ein angenehmes Arbeitsklima und fortschrittliche Anstellungsbedingungen.

Wenn Sie Selbständigkeit schätzen und Verantwortung übernehmen möchten, erwarten wir gerne Ihre Bewerbung mit den üblichen Unterlagen.

Basler & Hofmann, Ingenieure und Planer AG
Forchstrasse 395, 8029 Zürich

Zur Ergänzung unseres Teams suchen wir

Architekten ETH

für Entwurf und Projektierung

Architekten HTL

für Projektleitung und Ausführung

für die selbständige Bearbeitung anspruchsvoller, interessanter Bauaufgaben.

Karl Messmer + Rolf Graf, Architekten SIA/SWB
Schartenstrasse 41, 5400 Baden, Telefon 056 / 26 46 46



Schweizer Zusammenarbeit für Entwicklung

Wir suchen für den Einsatz als

Technischer Berater und Teamleiter in Kenia (Ostafrika)

einen qualifizierten

Bauingenieur ETH/HTL (evtl. Kulturingenieur ETH)

Es handelt sich um eine anspruchsvolle technische und administrative Leistungsaufgabe im Rahmen eines Ausbildungsprogramms (Strassenbau) der kenianischen Regierung.

Einige hauptsächlichste Anforderungen sind:

- mehrere Jahre berufliche Praxis (praktische Bauerfahrung, Projektierung Tiefbau/Strassenbau)
- fundiertes Fachwissen und die Fähigkeit, dieses Wissen weiterzugeben
- selbständige Arbeitsweise, Verhandlungsgeschick, Flexibilität, Sinn für Organisation, Administration und Rechnungswesen
- sehr gute Englischkenntnisse
- Alter: nicht unter 32 Jahren
- Eintritt: raschmöglichst nach Übereinkunft

Praktische Erfahrung in der Entwicklungszusammenarbeit ist für diese vielseitige Aufgabe von grossem Vorteil.

Der Einsatz in **Nairobi** eignet sich sehr gut für einen Mitarbeiter mit Familie.

Wir bieten ein den Anforderungen entsprechendes Salär, 6 Wochen Ferien pro Jahr und übernehmen alle üblichen Sozialleistungen.

Wenn Sie sich für eine nicht alltägliche Aufgabe interessieren und Ihre berufliche Erfahrung zugunsten der praktischen Entwicklungszusammenarbeit einsetzen möchten, erwarten wir gerne Ihre Bewerbung mit den üblichen Unterlagen.

Schweizer Aufbauwerk für Entwicklung
St. Moritzstrasse 15, 8042 Zürich
(Kennwort: Kenia)

Wir sind als Generalunternehmung im Bereich Renovierungen und Umbauten tätig und suchen zur Ergänzung unseres Teams einen jüngeren

Hochbauzeichner

für die Planbearbeitung.

Wenn Sie eine Hochbauzeichnerlehre absolviert haben und eine vielseitige, selbständige Tätigkeit schätzen, dann senden Sie bitte Ihre Unterlagen an Frau S. Haller oder rufen Sie Herrn R. Crameri an.



Generalunternehmung für
Renovierungen und Umbauten
Grindelstrasse 5, 8304 Wallisellen
Tel. 01 / 830 36 55

Wir suchen

Architekten HTL und Hochbauzeichner(in)

für Ausführungsplanung von interessanten Bauaufgaben

sowie

kaufm. Angestellte(n)

für EDV-Baubuchhaltung, EDV-Submission, Textverarbeitung, Verwaltungen.

Interessenten wollen sich bitte mit den üblichen Unterlagen oder telefonisch melden bei:

Architekturbüro **Peter Hänni**
Märtplatz 15, 8307 Effretikon, Tel. 052 / 32 23 54

Wir sind ein junges, dynamisches Team und suchen per sofort oder nach Vereinbarung in unser Büro in Zürich-Witikon einen

Architekten/ Hochbauzeichner(in)

Selbständiges Arbeiten, Einsatzfreudigkeit und die Bereitschaft, ab und zu auch Überdurchschnittliches zu leisten, fundierte Fachkenntnis sowie Flexibilität betrachten wir als wichtige Voraussetzungen.

Wir bieten dafür eine leistungskonforme Entlohnung, gute Sozialleistungen sowie Entfaltungsmöglichkeiten in einem guten Arbeitsklima. Setzen Sie sich bitte schriftlich oder telefonisch mit uns in Verbindung.

H. P. + R. Merkli, dipl. Architekten ETH/SIA
General Wille-Strasse 11, 8002 Zürich
Telefon 01 / 201 62 12

Wir suchen

Bauzeichner(in)

für die Arbeitsvorbereitung, das Erstellen von Ausführungsplänen, Stücklisten, Massaufnahmen auf Baustellen, Bauführungen.

Idealalter 25 bis 35 Jahre.
Eintritt baldmöglichst.

Wir bieten Ihnen eine vielseitige Tätigkeit und fortschrittliche Arbeitsbedingungen.

Senden Sie uns Ihre Bewerbungsunterlagen mit handschriftlichem Begleitbrief.

GAMMA AG
Natursteine, Kunststeine, Steinhauerarbeiten
Seestrasse 336, 8038 Zürich

Mittelgrosses Ingenieurbüro mit gut eingespieltem Mitarbeitersteam in Zürich sucht jüngeren

dipl. Bauingenieur ETH

mit Projektierungserfahrung und Organisationstalent.

Initiativer Persönlichkeit bietet sich auf verschiedenen Gebieten des Tiefbaus Gelegenheit, sich als Projektleiter zu profilieren.

Schriftliche Bewerbungen mit Foto sind erbeten unter Chiffre SIA 526 an IVA AG, Postfach, 8032 Zürich.

Wir suchen per sofort oder nach Vereinbarung initiativen

Hochbauzeichner/Bauführer

für die Bearbeitung interessanter, vielseitiger Bauvorhaben (Kostenvoranschlag, Submission und Bauleitung).

Gerne erwarten wir Ihre Bewerbungsunterlagen.

Nello Zambrini, Architekturbüro AG
Illnauerstrasse 9, 8307 Effretikon

Projektleiter

Wir suchen per sofort oder nach Vereinbarung je einen

Architekten HTL und erfahrenen Hochbauzeichner

die die vielseitigen und verantwortungsvollen Aufgaben eines Projektleiters oder Sachbearbeiters übernehmen können.

Bearbeitung von Projektierung bis Ausführungsplanung (ohne Bauführung) für interessante öffentliche Bauaufgaben.

Salär nach Einsatz und Qualifikation.

Für Bewerber mit wenig Praxis besteht die Möglichkeit, sich in die Sparte des Sachbearbeiters einzuarbeiten.

Atelier WW, dipl. Architekten
Klosbachstrasse 123, 8032 Zürich, Tel. 01 / 47 50 90

Scritto® →

Wegweiser und Orientierungssystem vom Parkplatz bis zum Arbeitsplatz.
Système de guidage et d'orientation du parking à la place de travail.
Sistema di guida e d'orientamento dal parcheggio fino al posto di lavoro.

Das Scritto-Team in Ihrer Nähe:

Christinger Reklame AG	8037 Zürich	01 363 25 85
Diem Theo AG	8047 Zürich	01 491 80 40
D + L Signs	4310 Rheinfelden	061 87 24 54
DRUPA AG	8251 Kaltenbach	054 41 36 21
Ehinger Guido	4104 Oberwil BL	061 30 18 19
EWATRA	1700 Fribourg 7	037 22 56 78
Garbani Beschriftungen AG	3006 Bern	031 41 54 17
Grichting MGGG	3954 Leukerbad	027 61 12 86
Hediger Info-System	5033 Buchs AG	064 24 67 66
INDICA Arno Porta	6964 Davesco-Lugano	091 51 53 55
Küffner Produkte AG	1110 Morges	021 71 65 64
Labitzke Handels AG	8134 Adliswil	01 710 11 33
Letterfix-Organisation	6020 Emmenbrücke	041 53 15 75
Oelke Reklamen AG	9000 St. Gallen	071 24 22 84
Sauter Reklamen AG	9500 Wil	073 23 72 11
Sericolor SA	1800 Vevey	021 51 32 23
Siegenthaler + Sohn AG	5734 Reinach AG	064 71 15 53
Siegrist AG	4800 Zofingen	062 51 15 79
Signal AG	2501 Biel	032 53 17 17



**K. Mühlheim AG, Architekten
Thun + Gstaad**

sucht

Hochbauzeichner(in)

gute(r) Darsteller(in), mit Erfahrung in gehobenem Innenausbau für Wohnungs- und Hotelprojekte. Arbeitsort Thun
sowie

Baufachmann (HBZ)

für örtliche Bauführung und Detailbearbeitung für Neu- und Umbauten. Französischkenntnisse erwünscht. Arbeitsort Gstaad.

Bewerbungen bitte an:

K. Mühlheim AG, Architekten, Seestrasse 31, 3600 Thun
Tel. 033 / 23 42 42

In unsere Generalunternehmung für Renovationen und Umbauten suchen wir einen jüngeren

Bauleiter

für die Ausführung eines **Spital-Umbauprojektes**.

Wenn Sie Interesse an einer selbständigen, vielseitigen Stelle haben und über eine entsprechende Berufsausbildung im Hochbau verfügen, dann senden Sie bitte die Unterlagen an Frau S. Haller oder rufen Sie Herrn R. Cramer an.



Generalunternehmung für
Renovationen und Umbauten
Grindelstrasse 5, 8304 Wallisellen
Tel. 01 / 830 36 55

Gesucht in kleineres Architekturbüro

Bautechniker/Bauzeichner

als Sachbearbeiter für anspruchsvolle, interessante Aufgaben.

Kurze schriftliche Bewerbung bitte an:

F. Weinmann, dipl. Architekt ETH/SIA
Bellariastrasse 72, 8038 Zürich

Wir suchen

Architekt, Bauleiter, Bauzeichner

für eine ausserordentlich schöne Bauaufgabe. Gerne sind wir bereit, Sie in die Renovationsarbeiten eines bedeutenden historischen Bauwerkes einzuarbeiten.

Wir freuen uns auf Ihre telefonische oder schriftliche Bewerbung.

Walter Moser, dipl. Architekt ETH/BSA
Steinstrasse 65, 8003 Zürich, Telefon 01 / 463 88 20

*Stelleninserate im
Schweizer Ingenieur und Architekt
werden vom aktiven
und interessierten Teil
des Berufsstandes gelesen!*

Stellengesuche

Versierter und vielseitiger

Baufachmann

Anfang 40, sucht im Raum Zürich neuen Wirkungskreis, eventuell mit Geschäftsbeteiligung, als

Projektleiter

oder in

Liegenschaftenabteilung/Verwaltung

Grosse Erfahrung als Bauleiter von Klein- und Grossobjekten im Wohn- und Geschäftshausbau sowie Umbauten. GU- und Liegenschaftsverwaltungs-Erfahrung. Absolvent des SVIT Immobilien-Treuhänderkurses. Zur Zeit als Geschäftsführer (inkl. kfm. Leitung) in Bauleitungsbüro tätig.

Angebote und Kontaktnahme unter Chiffre SIA 527 an IVA AG, Postfach, 8032 Zürich, werden vertraulich behandelt.

Bauingenieur HTL

29, sucht - nach Auslandsaufenthalt - eine Stelle im Fachbereich Wasserbau/-versorgung/Abwassertechnik, bevorzugt Stadt Zürich und Umgebung.

Interessenten schreiben mir bitte unter Chiffre 44-414'871, Publicitas, Postfach, 8021 Zürich.

Diverses

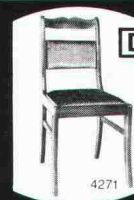
Bauleiter, Architekt HTL mit Erfahrung und guten Referenzen, übernimmt in freier Mitarbeit

Devisierung/Bauleitung/Abrechnung

für Wohn- und Industriebauten.

Anfragen an Chiffre 1869 Zn, Ofa Orell Füssli Werbe AG, Postf., 8022 Zürich

**Tische
Stühle
Bänke**
nach Mass



Direkt ab Fabrik

Riesenauswahl

Gratkatalog verlangen

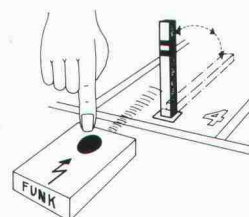
Telefon 057 461284

keusch

Keusch+ Sohn AG
5623 Boswil

**Wer inseriert,
wird nicht vergessen!**

Interessante Neuheiten von GTSM:



- Parkplatz-Sperrpfosten manuell oder elektrisch oder funkgesteuert
- Kellertrennwände aus Metall
- Fahrradständer in vielen Ausführungen
- Absperrpfosten/-ketten, moderne oder alte Form
- Abfallbehälter, auch mit Holzverkleidung etc. etc. Verlangen Sie Unterlagen!

BON

- Wir möchten unverbindlich einen GTSM-Katalog
 eine Offerte für _____

Name/Adresse: _____

GTSM MAGGLINGEN

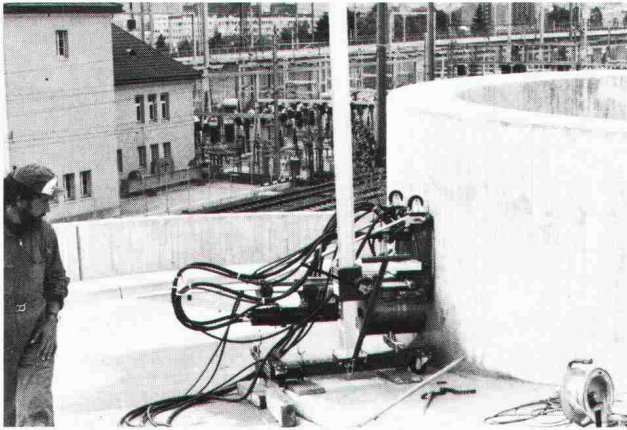
2532 Magglingen

TEL. 01/461 11 30

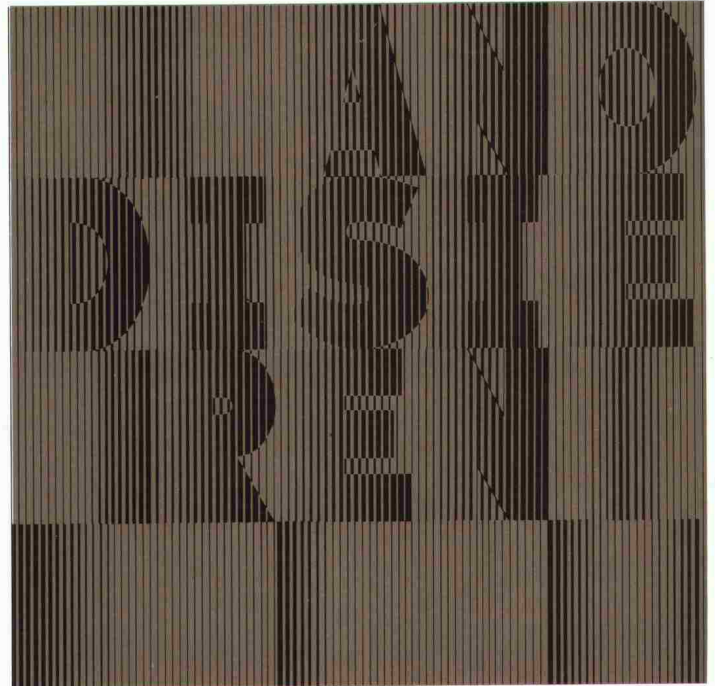
8003 Zürich Aegertenstr. 56

Kuster Bohrunternehmung AG

Gubelstr. 41 Tel. 01/311 66 33 8050 Zürich



Diamant-Betonbohrungen
Trockenbohrungen
Betonfräsen bis 55 cm Tiefe
Betonpressen bis 1500 t
Fugenfräsarbeiten
Abbruch von Beton

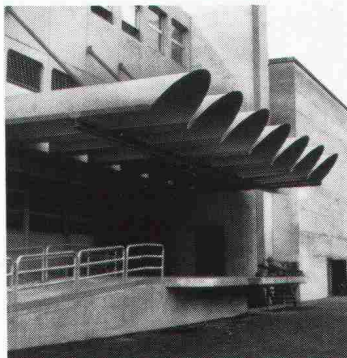


anodisieren
von Aluminiumbauteilen heisst

dekorativ bauen
dauerhaft schützen

Weitere Informationen über Anodisieren erhalten Sie beim
Sekretariat des VSA – Verein Schweizerischer Anodisierbetriebe
c/o Fides Treuhandgesellschaft, Bleicherweg 33,
Postfach 656, 8027 Zürich; Telefon 01 202 78 40

Fenster zum Himmel?
Oberlichter
von HELIOPLAST.

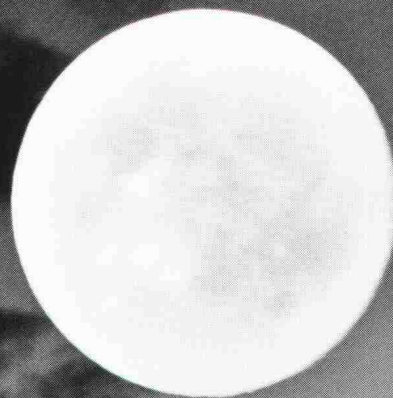


HELIOLUX-Tonnengewölbe

Die HELIOPLAST Kunststoff-Bauelemente AG sucht und findet mit Ihnen die optimale Lösung für jedes Oberlichtproblem in Kunststoff oder Glas.
HELIOLUX-Tonnengewölbe, zum Beispiel, sind selbsttragende Freiflächenüberdachungen.

Rufen Sie uns an.

HELIOPLAST Althau 316
Kunststoff- 5303 Würenlingen
Bauelemente AG Telefon 056 98 24 84



Energiesparen mit HEGLAS OPTIMAL

Den Verbrauch an Heizwärme zu reduzieren, ist ein Gebot unserer Zeit. Weniger Heizung heisst weniger Schadstoffe an die Luft: ein wichtiger Beitrag zum Umweltschutz. Und auf behagliche Wärme muss man trotz Energiesparen nicht verzichten dank HEGLAS Silverstar von Trösch.

Bei den modernen HEGLAS-Kombinationen Silverstar von Trösch ist eine Scheibe mit einer unsichtbaren Silber-Wärmedämmschicht versehen. Dadurch wird die Wärme besser im Raum gehalten und es entsteht sogar eine Sonnenkollektor-Wirkung. Schon mit 2fach Verglasung werden k-Werte von $1,3 \text{ W/m}^2 \text{ K}$ erreicht. HEGLAS Silverstar ist der Spitzenenergiesparer.

Neu von Trösch: die OPTIMAL-Linie mit drei ausgewählten Typen aus dem bewährten HEGLAS-Programm, die den meisten Anforderungen genügen. Alle drei bestehen aus 2fach Isolierglas. OPTIMAL bietet neben maximaler Wärmeisolation auch Schallschutz und Einbruchschutz. Mit der Konzentration des Marketings auf OPTIMAL ist Trösch einmal mehr wegweisend. Trösch der zuverlässige Partner für alle Isolierglasprodukte samt Service, Montage und Beratung.

Verlangen Sie den OPTIMAL-Prospekt und die OPTIMAL-Beratung beim nächstgelegenen Unternehmen der Glas Trösch Gruppe:

Glas Trösch AG Bern, Isolierglasfabrik,
3065 Bolligen, Tel. 031/58 59 51
Glas Trösch AG, Isolierglasfabrik,
4133 Pratteln, Tel. 061/83 22 83
Glas Trösch AG, Isolierglasfabrik,
5727 Oberkulm, Tel. 064/46 22 22
Heglas AG, Isolierglasfabrik,
9014 St. Gallen, Tel. 071/28 24 26

Grambach AG, Isolierglasfabrik,
8052 Zürich, Tel. 01/301 32 90
Grambach AG, Glashandlung,
9006 St. Gallen, Tel. 071/26 41 61
Heglas Bulle SA, Isolierglasfabrik,
1630 Bulle, Tel. 029/2 51 51
Glas Trösch AG Malans, Isolierglasfabrik,
7208 Malans, Tel. 081/51 39 12

Glas Trösch AG, Isolierglasfabrik
4922 Bützberg
Telefon 063/42 11 55

glaströsch
glaströsch
glaströsch