

Zeitschrift: Schweizer Ingenieur und Architekt
Herausgeber: Verlags-AG der akademischen technischen Vereine
Band: 104 (1986)
Heft: 24

Werbung

Nutzungsbedingungen

Die ETH-Bibliothek ist die Anbieterin der digitalisierten Zeitschriften. Sie besitzt keine Urheberrechte an den Zeitschriften und ist nicht verantwortlich für deren Inhalte. Die Rechte liegen in der Regel bei den Herausgebern beziehungsweise den externen Rechteinhabern. [Siehe Rechtliche Hinweise.](#)

Conditions d'utilisation

L'ETH Library est le fournisseur des revues numérisées. Elle ne détient aucun droit d'auteur sur les revues et n'est pas responsable de leur contenu. En règle générale, les droits sont détenus par les éditeurs ou les détenteurs de droits externes. [Voir Informations légales.](#)

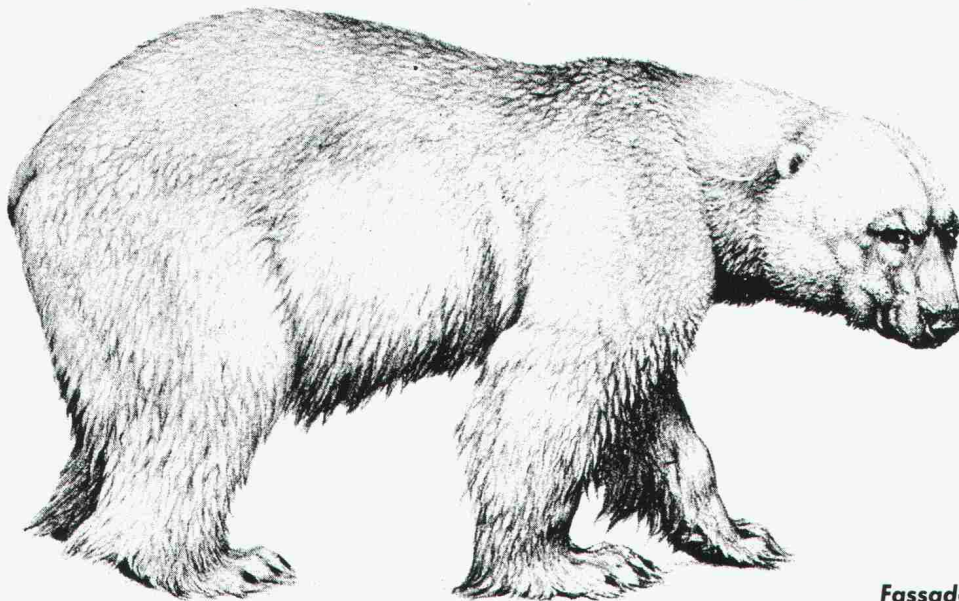
Terms of use

The ETH Library is the provider of the digitised journals. It does not own any copyrights to the journals and is not responsible for their content. The rights usually lie with the publishers or the external rights holders. [See Legal notice.](#)

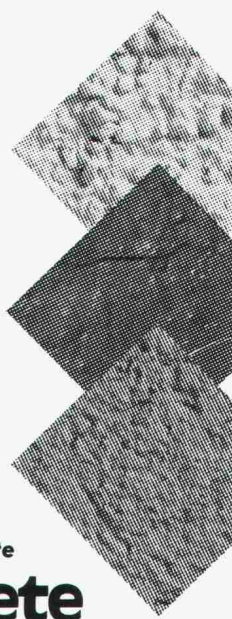
Download PDF: 18.03.2025

ETH-Bibliothek Zürich, E-Periodica, <https://www.e-periodica.ch>

Er kennt keine Isolationsprobleme



WESTERMANN



Fassadenplatte

SteroCrete

Schutz und Schönheit in überzeugender Form.

Er hat es gut, der Eisbär. Kälte und Hitze spürt er nicht und die Tücken des Wetters lassen ihn kalt! Sein zottiges Fell schützt ihn optimal.

Die SteroCrete-Platte als dauerhafter Wetterschutz der bauphysikalisch überzeugenden hinterlüfteten Fassade garantiert einen optimalen Wohnkomfort bei höchster Heizökonomie.

Die SteroCrete-Fassadenplatten sind durchgefärbt, oberflächenbeschichtet und asbestfrei. Dank der Vielfalt an Formen, Farben und Strukturen ist SteroCrete aber auch ein idealer Werkstoff für die individuelle und ideenreiche Fassadengestaltung.

VARIO-ELEMENT AG

Vario-Element AG, Rebhaldenstr. 7,
8625 Gossau, Telefon 01 935 44 50

Das KeramikBauHaus Sponagel zeigt:

Das System der Fassade

Vorgehängte, hinterlüftete Keramik-Fassaden

schützen und nützen. Sie schützen vor Umweltschmutz und nützen bei der Energieeinsparung. Auf der von Sponagel neu entwickelten Aluminium-Unterkonstruktion ALUHIT® (Patent angemeldet) können grossformatige Keramikplatten spannungsfrei montiert werden. Und bieten damit Architekten wie Bauherren eine praktisch unbegrenzte gestalterische Freiheit.

Ich möchte mehr über das System der Fassade erfahren. Schicken Sie mir also Ihre umfassende Dokumentation.

Sie haben mich bereits von den Vorteilen des SponagelSystems überzeugt. Wann kann ich mit einem Ihrer Berater Näheres besprechen?

Sponagel AG, CH-8952 Schlieren, Zürcherstrasse 125
Telefon 01/730 18 81, Telefax 54 031 spona.ch

Sponagel AG, CH-9500 Wil/SG, Speersstrasse 3
Telefon 073/22 10 22, Telefax 883 364 spow.ch



Sponagel

Baukeramik und Baumaterialien.

Bitte ausschneiden und einschieben an: Sponagel AG, Zürcherstrasse 125, 8952 Schlieren.

Name: _____

Firma: _____

Strasse: _____

PLZ/Ort: _____

Telefon: _____

HSB, Zürich

SIA 1

Die fliegenden ~~Schädlinge~~

Verwilderte Haustauben haben sich zum Gebäudeschädling Nr. 1 entwickelt.



RENTOKIL, das seit über 50 Jahren weltweit bekannte Schädlingsbekämpfungsunternehmen, schützt ihre Liegenschaft gegen:

Tauben, Möwen, Kleinvögel mit in der Praxis bewährten Systemen wie:

- Avistrand
- Avitex
- Avigrind
- Avistrip

Mit Garantie!

Weitere Dienstleistungen:

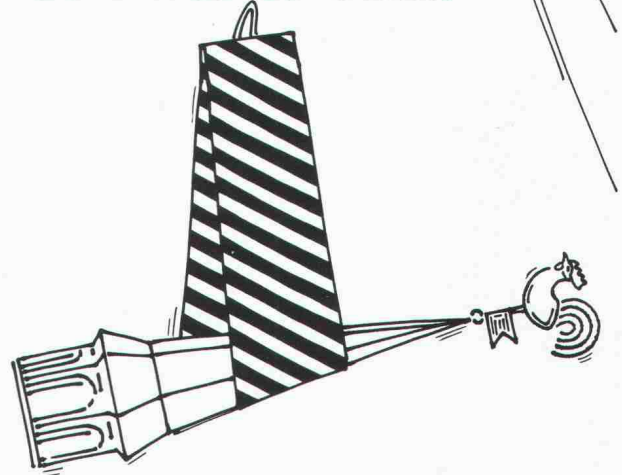
- Schädlingsbekämpfung
- Holzschutz
- Sanitact/Airfresh (Hygieneservice)

Verlangen Sie eine unverbindliche Beratung.

RENTOKIL SA
9, Ch de l'Ancien Peage
1290 Versoix
022 - 55 49 55

RENTOKIL AG
Köchlistrasse 28
8004 Zürich
01 - 242 69 69

Damit das Wetter nicht macht was es will...



Schliesslich muss alles seine Ordnung haben. Mit einer Wetterfahne kann nichts mehr schiefgehen. Schon gar nicht, wenn sie von Frey + Egle sicher auf dem Kirchturm plaziert wird. Richtungsweisend für Montage-

und Hebearbeiten in jeder Höhe ist Frey + Egle AG. Dank unserer grossen Erfahrung und unserem grossen Angebot an Hydraulikkranen von 13 - 150 Tonnen und Crane-Air-Bridge-Arbeitsbühnen.

FREY+EGLE

— der starke Arm

Frey + Egle AG
Autokranbetriebe
Schötz und Emmenbrücke LU
Telefon 045 71 15 15
Postadresse: 6247 Schötz

MUTOH RXG Laufwagen-Zeichenmaschine von morgen, bereits heute erhältlich



Digital-Zeichenkopf mit 3 Stellen für Ablesung in Grad und 2 Stellen für Ablesung in Minuten.

Magnetbahnen vermindern Reibung und Geräusche.

Erleichtert und beschleunigt die Zeichenarbeit.

Racher

Racher & Co. AG, Marktgasse 12, 8025 Zürich,
Tel. 01/47 92 11
31, rue Dancet, 1211 Genève 4, Tel. 022/20 40 00

Isolierung
Schutz gegen unerwünschte Energieabwanderungen.
Zum Wärme-, Kälte- und Schallschutz

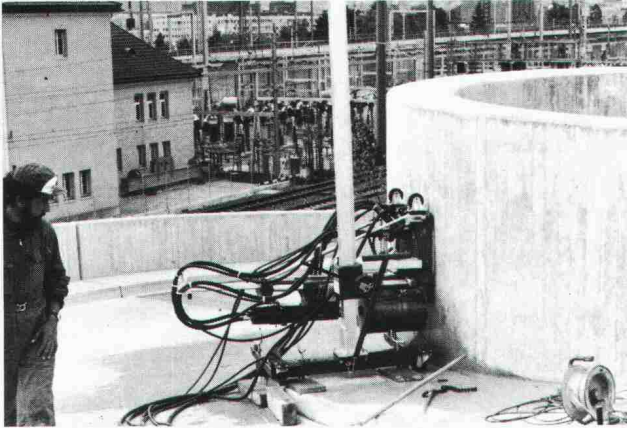
natürlich
SCHICHTEX
ISOLIERBAUSTOFFE



Bau + Industriebedarf AG
4104 Oberwil / BL Tel. 061 30 40 30

Kuster Bohrunternehmung AG

Gubelstr. 41 Tel. 01/311 66 33 8050 Zürich



**Diamant-Betonbohrungen
Trockenbohrungen
Betonfräsen bis 55 cm Tiefe
Betonpressen bis 1500 t
Fugenfräsarbeiten
Abbruch von Beton**

**KESO-
wenn Sie nicht
einfach kopiert
werden wollen!**

COUPON
Bitte senden Sie meine Dokumentation

Name: _____
Strasse: _____
PLZ/Ort: _____

Einsenden an:
KESO AG, 8805 Richterswil

KESO
Sicherheit dank modernster
Schliesstechnik

KESO hat die abgestufte Bohrung entwickelt, die patentiert und registriert ist und einen echten Kopierschutz gewährleistet. Für Sie liegt eine Dokumentation bereit. Senden Sie uns den nebenstehenden Coupon oder rufen Sie uns gleich an: Tel. 01/784 33 51 (Fri. Späni verlangen)

KESO AG
Untere Schwandenstr. 22
8805 Richterswil
Tel. 01/784 33 51

TOURMARCA WERBUNG, VADUZ

Energie sparen.

Erstens wird die Energie zusehends teurer. Und zweitens müssen wir heute mit ihr möglichst sparsam umgehen.

Beim Garagenbau zum Beispiel. Mit den SEMA-Energiegaragen aus dem modernsten Schweizer Werk. Eine neuartige Konstruktion, die Ihnen dank

dem bewährten Absorber-System sogar die Heizung des ganzen Hauses ersetzen kann. Unglaublich, aber wahr.

**Die problemlosen
Schweizer Betongaragen.**



SEMA
Beton- und Energiegaragen
4702 Oensingen, 062 76 22 77

B&S

FASA - FONDERIE ET ATELIERS MECANIQUES D'ARDON SA
CH - 1917 Ardon - Valais Tél. (027) 86 11 02 Télex: 38 689 FASA - CH



1875-1985
110 JAHRE

Klein?
Gross?
Rund?
Quadratisch?
Rechteckig?






Leichtverkehr? 1To
Mittelverkehr? 5To
Schwerverkehr? 7,5To | 10To

...FASA selbstverständlich!

VA 07/85

*** ABS ...**
eine Garantie für die zuverlässige Haus- und Grundstücksentwässerung



*SEV-geprüfte Qualitätsprodukte von der Kellerentwässerungspumpe bis zur vollautomatischen Pumpstation.

KOLB Eugen Kolb Pumpen AG
Generalvertretung ABS-Pumpen
8594 Güttingen TG, Tel. 072/65 21 75



Die hochstehenden, sofort einsatzfähigen Programme auf Personal-Computer für Architekten

data-grafik ag, Zwinglistrasse



ARCH

Büro Marxer
9470 Buchs
Tel. 085/6 33 10

Infoword AG
5200 Brugg
Tel. 056/41 55 41

data-grafik ag
8026 Zürich
Tel. 01/241 33 22

Percom AG
8645 Jona
Tel. 055/28 22 11

megos software

Betonier-Anschlussdichtung zwischen Fundament und aufgehender Mauer

BFL MASTIX R4



Senden Sie uns die technischen Unterlagen "BFL MASTIX"

Name/Firma _____

Strasse _____

PLZ/Ort _____

MASTIX SA
Av. de Rumine 48 1005 Lausanne
Tel. 021/234278

einzig
Zeichenanlagen-Discount der Schweiz

Zeichenmaschinen
Zeichentische
Planschränke / Leuchttische

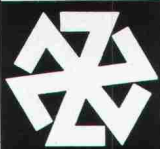
erstklassige Qualität
unschlagbare Preise



JOMA-Trading AG, Friedauweg 10
8355 Aadorf, Tel. (052) 47 47 11

Gerissen

Risse an Fassaden haben meistens tiefere Ursachen.
Sehr selten liegt es am Verputzmaterial.



Zimmerli Mineralwerk AG

Hohlstrasse 500
8048 Zürich, Telefon 01 / 64 10 40

Zum Beispiel:
Terrasit-Edelputz
Terrasil-Silikat-Edelputz



26 Zürich, Telefon 01/241 33 22

ISOFT

Rhomberg Ing. Büro
8212 Neuhausen
Tel. 053/27071

BAU-DATA AG
FL-9494 Schaan
Tel. 075/27743

MTF Computer AG
4603 Olten
Tel. 062/328757

ZAP Computer AG
3900 Brig
Tel. 028/231048

ar & Co. AG
3006 Luzern
Tel. 041/362727

SYSAG
4054 Basel
Tel. 061/392525

Senden Sie uns Unterlagen

Rufen Sie uns an

Name/Firma: _____

Adresse: _____

Einsenden an: data-grafik ag
Zwinglistrasse 21,
8026 Zürich

monarflex® SPF

der Sparhit im Dachbau

bietet sämtliche Vorteile
eines schützenden
Unterdaches

Mit Europas
Dach-Unter-
spann-
bahn (Nr.1)
bauen Sie
klug!

kein Kondenswasser
• zeitsparend zu verlegen
• trittfest
• auch für Renovationen

Machen Sie
einen Test!

tegum

Tegum AG
8570 Weinfelden
Tannenwiesenstr. 11
072 211777

Fabrikation und
Vertrieb von
techn. Artikeln

Weitere Bezugsquellen auf Anfrage



reposit ... immer eine Länge voraus

fugenlose Bodenbeläge auf Epoxidharzbasis

- für: alle industriellen Bauten – Zivilschutzanlagen – Garagen – Labors
– Garderoben – Schulhäuser – öffentliche Bauten usw.
- Mörtelbeläge – Giessbeläge – Versiegelungen – Imprägnierungen auf Unterlagen aus:
 - Beton – Steinholz – Asphalt
 - Repoxit für:
 - Neubauten – Umbauten – Renovationen

REPOXIT AG

Helgenstrasse 21

8403 Winterthur

Telefon 052 / 27 17 21

Ausbau-Systeme

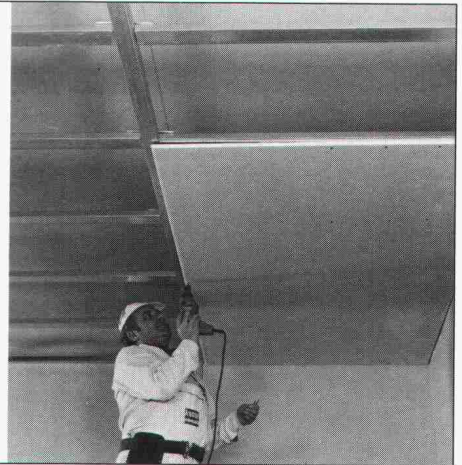
Die neue niveaugleiche Decke D113

Die abgehängte Decke mit der Unterkonstruktion auf einem Niveau

- Minimale Konstruktionshöhe von 40 mm
- Schnelle und einfache Montage mit neuer Unterkonstruktion
- Grössere Abstände bei der Unterkonstruktion
- Weniger Verankerungspunkte

Rufen Sie uns an, wir beraten Sie gerne.

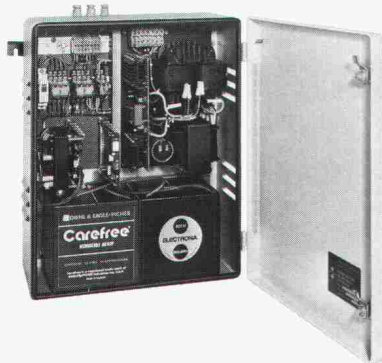
A. Leu AG 4144 Arlesheim Tel. 061/46 44 20 Telex 63595



Notstrom schlüsselfertig!

Kompakt – flexibel – günstig!

Neuheit von Electrona = Notstromeinheit mit Ausgang 220 V 50 Hz sinusförmig!



- Erhältlich in zwei Versionen: 300 und 600 VA
- Abmessungen: H x B x T = 550 x 440 x 215 mm

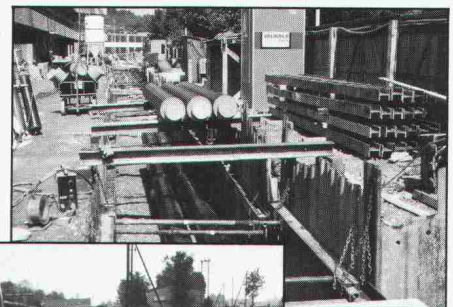
Diese Kleinanlage in kompakter Modulbauweise wird komplett ab Lager geliefert und lässt sich problemlos einsetzen. Verlangen Sie die technische Dokumentation, eine unverbindliche Offerte oder den Besuch unseres Ingenieurs.

ELECTRONA

50 Jahre
Sicherheit

Electrona SA, Accumulatorenfabrik,
CH-2017 Boudry, Tel. 038/44 21 21,
Telex 952 896 ACCU CH, Telefax 038/42 15 17.

Fernwärme- Rohrleitungssysteme aus Brugg



**FERWAG-
Rohre**
im Baukasten-
System



**FLEXWELL-
Leitungen**
von der Rolle
in den Graben



Kabelwerke Brugg AG · 5200 Brugg · Telefon 056/41 11 51

Mit 0,05 Millimeter mehr auf dem Fensterglas wird

FOURNIT-FOLIEN

**Energiesparende
Fensterfilme,
abgestimmt auf
europäische Verhältnisse**

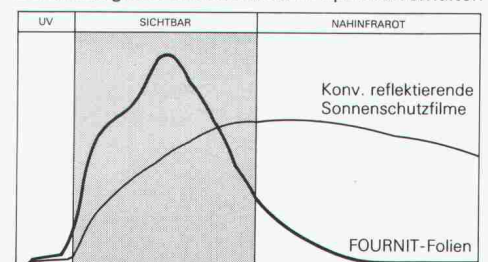
Im Sommer

Diese energiesparende, sonnenstrahlenabsorbierende Neuheit für verglaste Oberflächen stellt alles Bisherige in den Schatten.

Im Winter

Der Wärmeverlust durch die Glasscheiben wird bis zu 36 Prozent reduziert. Wir beweisen das.

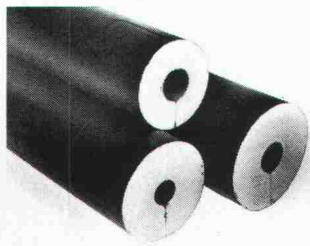
Durchlässigkeit: Unterschiede im Spektralverhalten



LANDOLT-ROHRISOLIERUNGEN



PIRONORM®



- PIR-Hartschaum U3
- Wärmeleitzahl 0,025 W/mK
- Mantel aus Spezial-Papier imprägniert

Verkauf durch den
Grossisten

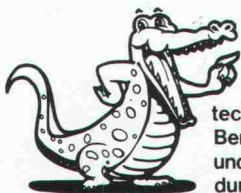
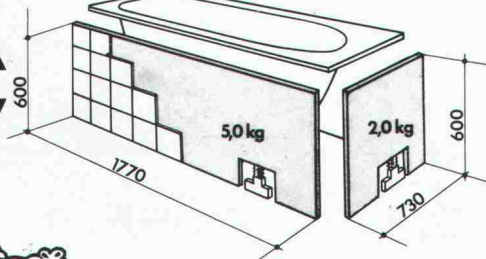
FRITZ LANDOLT AG, Bahnhofstrasse 35, 8752 Näfels, Tel. 058/36 11 21, Telex 875 593

Wannenbauelemente

- hervorragende Wärme- und Schalldämmung
- idealer Untergrund zum Fliesenkleben
- keine Rißbildung, kein Verfärben und Ausbröckeln der Fugen
- kein Kontrollrahmen notwendig
- Schallübertragung und Spannungen im Wannenbereich werden durch die Silikonverklebung verhindert
- keine Schwitzwasserbildung
- schneller Einbau

Kann sofort weiter-
bearbeitet werden

Höhe von
600-711 mm
verstellbar



technische
Beratung
und Muster
durch:

thumag
CH-9326 Horn TG
Tel. 071/41 22 42

Verkauf durch:
SABAG AG

AG BAUSTEINE
BM THUN AG
H. ALLMENDINGER AG

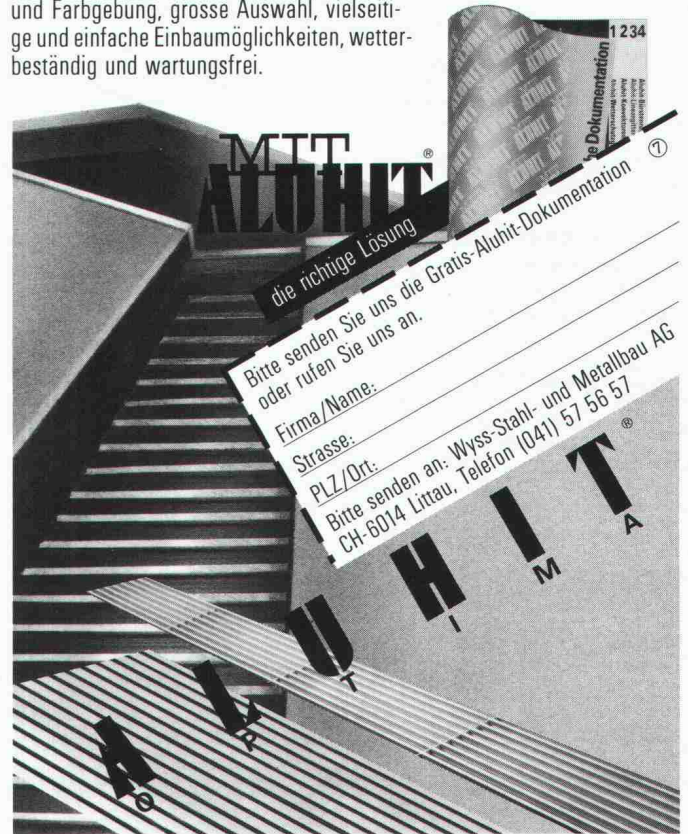
KAISER PLÄTTLI BAUSTOFFE AG
RICHNER AG

Rothenburg, Hägendorf
Biel, Delemont
Solothurn, Rotkreuz, Bern
Thun
Horn, Chur, Zürich,
Frauenfeld, Lengwil
Sevelen
Aarau

TOBLER-WERBUNG Rorschach

Wie Sie mit Aluhit-Wetterschutzgittern, Konvektorenabdeckelelementen oder Lineargittern zu optimalsten Lösungen kommen!

Exklusiv im Design, individuelle Anfertigung
und Farbgebung, grosse Auswahl, vielseitige
und einfache Einbaumöglichkeiten, wetter-
beständig und wartungsfrei.



die richtige Lösung

Bitte senden Sie uns die Gratis-Aluhit-Dokumentation
oder rufen Sie uns an.

Firma/Name:

Strasse:

PLZ/Ort:

Bitte senden an: Wyss-Stahl- und Metallbau AG
CH-6014 Littau, Telefon (041) 57 56 57

das Betriebsklima bis zu 68 Prozent verbessert

FOURNIT-Folien weisen im nahen
Infrarotbereich ein Höchstmass
an Sonnenhitze ab.

Das möchten wir bei Ihnen gerne beweisen

Im Winter wirkt die Wärme-
reflektion im fernen Infrarotbe-
reich und reduziert den Raum-
wärmeverlust bis zu 36 Prozent.

Für ein angenehmes Betriebsklima und für sparsame Leute

- Bitte vorbeikommen und beweisen, wie die Folien wirken.
- Sie machen mich neugierig. Ich erwarte Prospekte.

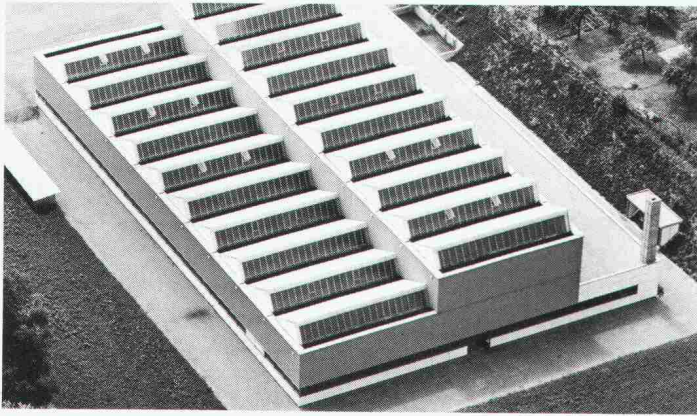
Firma, Name

PLZ, Ort

SIA



Generalvertretung:
Fournit AG, 4806 Wikon,
062 51 90 51



**Oberlichter und Verglasungen
aller Art von Tuchs Schmid
ausgereifte Konstruktionen
dank langjähriger Erfahrung.**

Stahlbauten – Hochregallager
Fenster und Fassaden

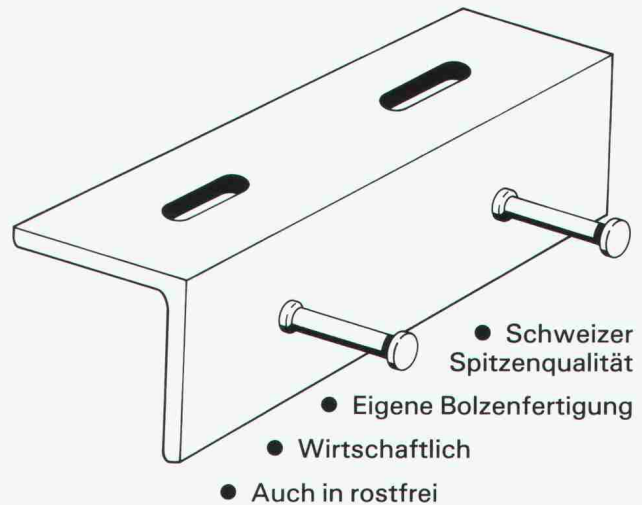


Tuchs Schmid

Tuchs Schmid AG Kehlhofstrasse 54 Telefon 054 26 11 11
CH-8500 Frauenfeld Telex tuag 7 64 63

Ankerplatten

Heute bestellen —
morgen liefern



RISS AG
Eisenwarenfabrik, Verankerungstechnik
Industriestr. 32
8108 Dällikon
Tel. 01/844 11 22

**Jetzt mit
Zulassung**

1944.2

FENSTERFABRIK
GASSER AG
6110 WOLHUSEN
041-7112 28



JALOUSIEN
GASSER

Tische
Stühle
Bänke
nach Mass



Direkt ab Fabrik

Riesenauswahl
Gratiskatalog verlangen

KEUSCH

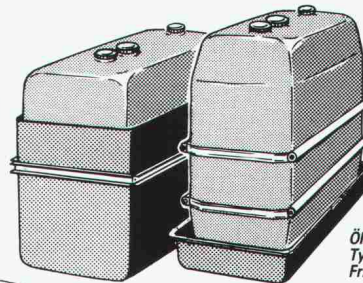
Keusch+ Sohn AG
5623 Boswil

Telefon 057 461284

Heizoeltank-Aktion

Vom Bundesamt
für Umweltschutz
bewilligte Modelle

1000 ltr. 340.-
1100 ltr. 340.-
1500 ltr. 460.-
2000 ltr. 545.-



Auffangwanne aus
Kunststoff
Inhalt 100% 25%
1000 ltr. 485.-230.-
1100 ltr. 495.-270.-
1500 ltr. 645.-290.-
2000 ltr. 740.-335.-

Elektro-Pumpe
220 V, 30 ltr./min.
Fr. 310.-

Ölhandpumpe
Typ Standard ca. 30 ltr./min.
Fr. 150.-

faser-plast

Faser-Plast AG Kunststoffe
9532 Rickenbach/Wil Telefon 073-23 21 44

Liftschachtelemente



BRODTBECK

Liftschacht- und Raumelemente
Fassaden- und Spezialelemente
Vortriebsrohre und Kanalelemente
Cementwaren

Brodbeck AG
Hardstrasse 42
4133 Pratteln
Telefon 061 81 50 12

Cerberus Sicherheitstechnik schützt Menschen und Werte



Cerberus AG, CH-8708 Männedorf, Telefon 01/922 61 11. Zweigniederlassungen und Verkaufsbüros in Bern, Chur, Genf, Lugano, Lutry, Luzern, Pratteln und St. Gallen.

Stellenangebote

Wir suchen einen jüngeren, zielstrebigem

Hochbauzeichner

oder

Hochbauzeichnerin

welcher uns mit Engagement und Sorgfalt bei der Bearbeitung interessanter Aufgaben verschiedener Grösse im Industrie-, Verwaltungs- und Wohnungsbau hilft.

Gerne erwarten wir Ihre schriftliche oder telefonische Bewerbung an:



Wenaweser + Wolfensberger AG
Ingenieure und Architekten
Reinhardstrasse 10, 8008 Zürich
Tel. 01 / 251 73 75

Projektieren Beraten Realisieren

Die Abteilung Marketing-Dienste des Webmaschinenverkaufs in Rüti sucht zur Ergänzung eines kleinen Teams einen jüngeren

dipl. Bauingenieur

zur Lösung von interessanten und vielseitigen Aufgaben aus dem Gebiet der Schwingungen und Akustik.

Im Vordergrund der anspruchsvollen und abwechslungsreichen Tätigkeit steht die weltweite Beratung unserer Kunden in Baufragen:

- Beurteilung von Gebäuden in dynamischer und statischer Hinsicht
- Durchführung von Schwingungs- und Lärmmessungen, Schutz vor Lärm- und Schwingungsimmissionen
- Verfolgen der das Arbeitsgebiet betreffenden gesetzlichen Bestimmungen unserer Marktgebiete

Als unser neuer Mitarbeiter sind Sie aufgeschlossen und kontaktfreudig und haben Freude am selbständigen Arbeiten innerhalb eines Teams. Sie beherrschen Deutsch und Englisch in Wort und Schrift, vorzugsweise auch weitere Sprachen, und sind bereit, weltweit zu reisen. Erfahrung aus der Textil- oder Textilmaschinenindustrie sind von Vorteil.

Fühlen Sie sich angesprochen? Wir freuen uns auf Ihre Bewerbung an unsere Personalabteilung Administration (Herr E. Arbenz, Tel. 055 / 33 22 16).

Gebrüder Sulzer AG
Personalabteilung Administration
8630 Rüti ZH

SULZER RÜTI

Neues neben Bewährtem

Mein Auftraggeber ist ein bedeutendes, gesamtschweizerisch tätiges Strassen- und Tiefbau-Unternehmen, das im härter gewordenen Konkurrenzkampf keinen Grund zur Resignation, sondern eine Herausforderung zur Entwicklung, Verbreitung und Anwendung neuer Technologien im Tiefbau, im Belagswesen und in der Bausanierung sieht.

Im Vorfeld der altersbedingten Ablösung des bisherigen Stelleninhabers suche ich eine tragfähige, ca. 40- bis 50jährige, sprachenkundige und marktorientierte

Führungspersönlichkeit mit Hochschulabschluss auf dem Gebiete des Bauingenieurwesens sowie ausgeprägtem Verständnis für neue Technologien

die dank ihrer reichen Erfahrung im Strassen- und Tiefbau, im Belagswesen und in der Bausanierung sowie ihrem natürlichen Führungstalent dazu prädestiniert ist, als

Technischer Direktor und Mitglied der Geschäftsleitung

die angetönte Marktstrategie mit Weitblick, Kompetenz und Tatkraft zu fördern, in der dreiköpfigen Geschäftsleitung kooperativ mitzuwirken und die Marktkontakte auf höchster Ebene in der ganzen Schweiz mit gewinnender Ausstrahlung wahrzunehmen.

Unternehmerisch veranlagte Persönlichkeiten, die dieser gewichtigen Aufgabe ihr eigenständig-überzeugendes Gepräge zu geben vermögen und bereit sind, im Raume Bern Wohnsitz zu nehmen, lade ich ein, sich mit mir durch Einreichung kurzgefasster Unterlagen in Verbindung zu setzen. Diskretion nach allen Seiten ist selbstverständlich.



EGGER MANAGEMENT-BERATUNG
Beratung in Organisations-, Führungs- und Personalfragen
Badenerstrasse 414, 8004 Zürich, Tel. 01 492 43 71



Zur Verstärkung unserer Abteilung Gemeindeingenieurwesen suchen wir einen

Siedlungsplaner

oder

Bauingenieur HTL

evtl. Techniker/Zeichner mit entsprechender Ausbildung und Erfahrung

Aufgabenbereich:

- Prüfung und Begutachtung von Baugesuchen
- Kontrolltätigkeit in der Bauverwaltung und im Zivilschutz
- Durchführung von Quartier- und Erschliessungsplanungen
- gestalterische Begleitung von Projekten
- evtl. Einsatz in der Projektierung und Bauleitung im allgemeinen Tiefbau

Anforderungen:

- Erfahrung im (zürcherischen) Baurecht
- gute Kenntnisse in der Planung
- Erfahrung im allgemeinen Tiefbau ist erwünscht, jedoch nicht Bedingung
- Gewandtheit im schriftlichen Ausdruck und im Umgang mit Amtsstellen und Behörden

Sofern Sie

- initiatives Arbeiten bevorzugen
- in den angesprochenen Arbeitsbereichen die notwendige Flexibilität besitzen
- bereit sind, sich auch in neue Fachgebiete einzuarbeiten

bieten wir Ihnen

- interessante Tätigkeit
- angenehmes Arbeitsklima im 10 bis 12 Mitarbeiter umfassenden Team
- individuelle Arbeitszeit
- fortschrittliche Anstellungsbedingungen und gut ausgebaute Sozialleistungen

Für weitere Auskünfte steht Ihnen unser Herr R. Mühlethaler gerne zur Verfügung.

Schriftliche Unterlagen senden Sie bitte an

Ernst Winkler + Partner AG

Ingenieur- und Vermessungsbüro
Rikonerstrasse 4, 8307 Effretikon
Telefon 052 / 32 38 21



**Für Menschen
die gerne arbeiten**

Kaderposition in Graubünden

Bei unserem Auftraggeber handelt es sich um eine Unternehmung mit gesunder Struktur und einem sehr aktiven Management. Der Hauptsitz der Firmengruppe befindet sich in Chur, die Aktivitäten hingegen reichen bis über die Kantongrenzen hinaus. Im Auftrag der Unternehmensleitung suchen wir einen erfahrenen

Entwurfsarchitekten

Die Tätigkeit der Entwurfsabteilung deckt folgende Gebiete ab: Überbauungsstudien, Beurteilung von Land und Liegenschaften, Quartierplanungen, Vorprojekte, Bauprojekte, Baubewilligung. Der Entwurfsabteilung kommt also bis zum Baubewilligungsverfahren sehr grosse Bedeutung zu. Deshalb sind Aktivität und Kreativität, aber auch kostenbewusstes Denken, Flexibilität und schnelles Handeln wichtige Voraussetzungen an den Stelleninhaber.

Beim Bewerber soll es sich um eine belastbare Persönlichkeit handeln, vorzugsweise mit einem ETH-Studium, wobei bei entsprechender Erfahrung im Entwurf auch ein HTL-Absolvent geprüft würde. Wichtig sind jedoch einige Jahre praktische Erfahrung mit gutem Leistungsausweis auf diesem Gebiet. Italienisch-Kenntnisse sind von Vorteil. Als Idealalter sehen wir 32 bis 40 Jahre.

Die Position ist gemäss den Anforderungen honoriert und bietet interessante Perspektiven für die Zukunft. Wenn Sie sich angesprochen und herausgefordert fühlen, erwartet der beauftragte Berater, Herr H.-J. Munteiner, gerne Ihre Bewerbungsunterlagen, welche absolut vertraulich behandelt werden.

Personal Sigma Chur AG

Engadinstrasse 27, Postfach, 7002 Chur, Telefon 081 - 22 65 92



Wir suchen

Ingenieur ETH oder HTL

vorzugsweise mit Zusatzausbildung und/oder Erfahrung in Informatik.

Wir realisieren mit Einsatz eines graphisch-interaktiven Systems Planwerke und Werkleitungskataster.

Wir bieten vielversprechende Berufsperspektiven, Dauerstelle und den Anforderungen entsprechende Anstellungsbedingungen.

Gerne erwarten wir Ihre Kontaktnahme für ein vertrauliches Anstellungsgespräch.

CAD Rechenzentrum AG

Baslerstrasse 96, 4123 Allschwil, Tel. 061 / 63 22 65

Für unsere anspruchsvolle Zentrumsüberbauung im Raume Solothurn / Aargau suchen wir qualifizierte Persönlichkeiten aus der Baubranche.

Projektleiter / Bauführer

Wir erwarten:

- Ausbildung Architekt ETH/HTL
- Erfahrung in anspruchsvollen Geschäftsbauten
- Selbständigkeit und unternehmerisches Denken
- Vertrautheit mit modernem Bau-Management
- Bauleitungs-, Termin- und Kostenüberwachung
- Erstellen von GU-Offerten

Verkäufer-Persönlichkeit der Immobilienbranche

Wir erwarten:

- Ausbildung Immobilien-Treuhänder (selbständig auf Provisionsbasis)

oder Junior

(mit Ausbildung Kaufmann/Hochbauzeichner), welchen wir in unserem Unternehmen ausbilden könnten.

- Anforderungsprofil für Anwärter (Verkäufer der Immobilien-Branche)
- Ausbildung: kfm. Lehre, event. Hochbauzeichnerlehre, oder Liegenschaftenverwalter
- Alter: ab 25-35 Jahre
- Sicheres Auftreten, Verhandlungsgeschick (kann auch erlernt werden)
- Flexibilität für Ausnahmesituationen
- Begabung für unternehmerisches Denken
- Ausdauer

Bauleiter

Wir erwarten:

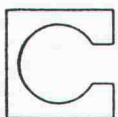
- Ausbildung: Bauführerschule (Fähigkeitsausweis, eidg.)
- Selbständigkeit und Erfahrung in anspruchsvollen Geschäfts- und Wohnungsbauten
- Devisierung und Kostenvoranschläge
- Terminierung
- EDV-Erfahrung wenn möglich erwünscht (oder Bereitschaft zum Erlernen)

Wir bieten:

- Mitarbeit in einem jungen dynamischen Team
- gute Sozialleistungen sind selbstverständlich
- Gesicherter, attraktiver Auftragsbestand
- gute Verdienstmöglichkeiten
- Geeigneten Bewerbern bieten sich entwicklungsfähige Kaderpositionen
- individuelle Spesenregelung

Spricht Sie eines dieser Aufgabengebiete an?

Senden Sie uns bitte Ihre Qualifikationen (Bewerbungsunterlagen) Foto, Abschlusszeugnisse (eidg. Diplome und Fachausweise), Arbeitszeugnisse und den Lebenslauf bis zum **26. Juni 1986** an folgende Adresse:



VERA Bau- und Verwaltungs AG
Generalunternehmungen
z. Hd. M. Heer
Ringstr. 30 / Postfach
4603 Olten



Beim **Vermessungsamt der Stadt Zürich** ist die Stelle eines

Sektionschefs

neu zu besetzen.

Wir suchen einen dynamischen Ingenieur-Geometer mit Führungstalent für die weitgehend selbständige Durchführung der Grundbuch- und Baupolizeivermessung im Stadtgebiet Zürich West.

Der Einsatz moderner Verfahren (interaktive Computergrafik) erfordert Aufgeschlossenheit für zukunftsgerichtete Entwicklungen. Geeigneten Bewerbern bietet die Position beträchtliche Aufstiegsmöglichkeiten. Die Besoldung ist der anspruchsvollen Funktion angemessen.

Stellenantritt: Nach Vereinbarung

Interessenten werden gebeten, sich handschriftlich und unter Beilage der üblichen Unterlagen beim Vorstand des Bauamtes I, Werdmühleplatz 3, Postfach, 8023 Zürich, zu bewerben. Nähere Auskünfte erteilt der Personaldienst des Vermessungsamtes (Frau A. Brunner, Tel. 01 / 216 42 47).

Wir suchen für unser Vorfabrikationswerk in Würenlingen einen jüngeren

Bauingenieur HTL

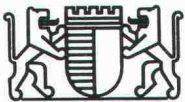
Unser neuer Mitarbeiter befasst sich vorwiegend mit der Bearbeitung der Offerten. Nach gründlicher Einführung gehört die selbständige Beratung von Ingenieuren und Architekten sowie die Mitarbeit bei der Elementplanung zu Ihren Aufgaben. Gute Kenntnisse in der Baustatik sind erwünscht.

Wir bieten eine interessante und abwechslungsreiche Tätigkeit in kleinem Team sowie zeitgemäss Anstellungsbedingungen.

Für weitere Auskünfte steht Ihnen unser Herr E. Wey gerne zur Verfügung.

FORMBETON AG

Betonelemente
5303 Würenlingen, Tel. 056 / 98 24 87



Stadtverwaltung Luzern

Für das Hochbauamt der Stadt Luzern suchen wir einen

Projektleiter

zur Ergänzung des Mitarbeiterstabes des Stadtbau-meisters.

Aufgabenbereich:

- Führen, Überwachen und Koordinieren aller an der Planung und Realisierung beteiligten Fachleute
- Sicherstellen einer konstruktiven Projektoptimierung und einer gezielten Kosten-, Termin- und Qualitätskontrolle
- Erarbeiten von Projektierungsgrundlagen, finanziellen und terminlichen Richtwerten sowie Ausarbeiten von Entscheidungsgrundlagen
- Abschätzen, Aufzeigen und Vorbereiten der Realisierungsmöglichkeiten der ihm übertragenen Projekte, unter Berücksichtigung der vorgegebenen Programme, der Gesetze, Servitute und der finanziellen, terminlichen und organisatorischen Vorstellungen des Auftraggebers

Anforderungen:

- abgeschlossenes Studium als Architekt ETH oder HTL und Praxis in der Projektleitung anspruchsvoller Bauaufgaben
- konzeptionelle und organisatorische Fähigkeiten
- Freude am Realisieren und Gestalten von Projekten durch das konsequente Führen und Begleiten eines Planerteams und an einem gezielten modernen Projektmanagement
- Erfahrung oder Bereitschaft zum Arbeiten mit EDV

Eintritt: Nach Vereinbarung

Geboten werden:

- zeitgemässe Entlohnung im Rahmen der städtischen Besoldungsordnung
- Mitarbeit in aufgeschlossenem, anspruchsvollem und einsatzfreudigem Team.

Nähere Auskünfte werden gerne durch den Stadtbau-meister, Herrn Peter Etter, Tel. 041 / 21 85 70, erteilt.

Schriftliche Bewerbungen sind mit den üblichen Unterlagen an das **Personalamt der Stadt Luzern, Hirschengraben 17, 6002 Luzern**, zu richten.

Als mittelgrosses Büro im Zentrum Zürichs suchen wir zur Ergänzung und Erweiterung unseres kollegialen Teams

dipl. Bauingenieur ETH

Vertiefungsrichtung Konstruktion und Grundbau, zur selbständigen Bearbeitung anspruchsvoller Aufgaben in ausbaufähiger Stellung.

Idealalter 30-35 Jahre

Bauingenieur HTL

möglichst vielseitig, der je nach Eignung im konstruktiven Ingenieurbau und/oder in der Bauleitung des Tiefbaus sein Betätigungsfeld sieht.

Idealalter 28-32 Jahre

Tiefbauzeichner

Vertiefungsrichtung Stahlbeton. Einem tüchtigen Zeichner bietet sich Gelegenheit des Einarbeitens in nicht alltägliche Probleme.

Wir freuen uns auf Ihre Bewerbung, vorzugsweise mit einem kurzen Vorstellungsschreiben.

Winiger Kränzlin + Partner, Bauingenieure
Löwenstrasse 1, 8001 Zürich, Telefon 01 / 211 30 50

Wir sind ein Architekturbüro mittlerer Grösse in Liechtenstein und suchen zur Ergänzung unseres Teams einen jüngeren

Bauleiter/Bauführer

für die Ausführung vielfältiger Bauvorhaben.

Wir erwarten eine entsprechende Berufsausbildung und praktische Erfahrung im Hochbau, organisatorische Fähigkeiten, gute Umgangsformen und Ausdrucksweise, sowie Flair für moderne Arbeits- und Organisationsmethoden.

Wir bieten eine gutbezahlte, entwicklungsfähige Position, gleitende Arbeitszeit, eine gutausgebaute Büroinfrastruktur und teamorientiertes Arbeitsklima.

Ihre Bewerbung mit Unterlagen senden Sie bitte an:

Architekturbüro Eberle & Frick AG
FL-9494 Schaan, Tel. 075 / 2 14 41

Über technisch anspruchsvolle Objektberatung zum Erfolg!

Unser Auftraggeber ist in der Baubranche kein Unbekannter. Er ist in der glücklichen Lage, qualitativ hervorragende Produkte und Systeme auf dem Gebiet des Gebäude-Wärmeschutzes anbieten zu können. Die technischen Berater im Aussendienst sind dank ihrer Persönlichkeit und ihrer technischen Kompetenz gern gesehene Gesprächspartner von namhaften Architekten und Ingenieuren.

Durch die Beförderung des Stelleninhabers wird die Schlüsselstelle

Verkaufsleiter Schweiz

frei. Es versteht sich von selbst, dass eine gute Mannschaft einen fähigen Chef erwartet. Darum ist ein gutes Persönlichkeitsformat sowie technisches Wissen und Erfahrung aus der Isolier- oder Abdichtungsbranche Bedingung. Als Verkaufsleiter haben Sie den Beweis erbracht, dass Sie Budgets einhalten können und dass Personalführung eine Ihrer Stärken ist.

Dokumentieren Sie bitte Ihr Interesse an der entwicklungsfähigen Position und Ihre grundsätzliche Eignung durch eine kurze Bewerbungsunterlage. Unser Herr Künzli, der den Baumarkt aus eigener Erfahrung kennt, wird Sie in einem persönlichen Gespräch näher informieren und kompetent beraten. Auf absolute Diskretion können Sie zählen.

aperco bau

Abteilung der aperco ag, Personalberatung, für
Führungskräfte und Fachspezialisten der Bauindustrie
Dreikönigstrasse 47 8002 Zürich Telefon 01/202 92 62

piatti

Hochbau, Tiefbau - Rohrdurchstoss,
Renovierung - Umbau, Holzbau,
Pneukran und Transport, Projekte und Beratung

Für unsere Abteilung Projekte und Beratung suchen wir
einen jüngeren

Bauleiter

mit Interesse für die Projektleitung

für die Durchführung von Neu- und Umbauten im Wohn-,
Gewerbe- und Industriebereich.

Wir sind ein vielseitiges und erfahrenes Unternehmen im
Grossraum Zürich. Durch unser System der engen Zusammen-
arbeit vieler Spezialisten unter einem Dach bieten wir
seit 1920 kreative und wirtschaftliche Problemlösungen.

Wir bieten Ihnen abwechslungsreiche Einsatzmöglichkei-
ten in einem kleinen, selbständigen Team. Unsere Lei-
stungen richten sich nach Ihren Stärken und Ihrem verant-
wortungsbewussten Einsatz.

Interessenten bewerben sich bitte mündlich oder schrift-
lich direkt bei Herrn H. Klausner.

Alfredo Piatti AG, Riedmühlestrasse 8, 8305 Dietlikon
Telefon 01/833 00 11



STADT BURGDORF

Im Stadtbauamt ist die Stelle des

Raumplaners

neu zu besetzen.

Als Mitarbeiter des Stadtbaumeisters bearbeitet er raum-
planerische Belange, Pläne und Bauvorschriften. Er beglei-
tet Planungsarbeiten Dritter und die planungsrechtlichen
Verfahren der Stadt und sorgt für die Bereitstellung und
Nachführung der planerischen Grundlagen.

Der anspruchsvolle Aufgabenkreis erfordert HTL-Ausbil-
dung oder eine gleichwertige Ausbildung. Raumplanerische
Erfahrung, Verhandlungsgeschick und Sicherheit im Abfas-
sen verschiedenster Texte sind unerlässlich. Kenntnisse der
Baugesetzgebung und Erfahrung mit baulicher Realisierung
sind erwünscht.

Für die Besoldung als Abteilungsleiter Raumplanung sind
die Ausbildung, die Fähigkeiten und die Besoldungsord-
nung der Stadt Burgdorf massgebend. Der Stellenantritt
erfolgt nach Vereinbarung.

Handschriftliche Anmeldungen sind mit den üblichen Unter-
lagen und Foto bis spätestens 7. Juli 1986 zu richten an die
Stadtverwaltung Burgdorf, Präsidialabteilung/Personal-
dienst, Rathaus, 3400 Burgdorf.

Auskunft erteilt Ch. Heiniger, Stadtbaumeister
Telefon 034 / 216141



Wir sind ein führendes schweizerisches Ingenieur- und Beratungsunternehmen mit weltweitem Tätigkeitsfeld.

Für die Abteilung **Strukturdynamik und Entwicklung** suchen wir einen jüngeren

dipl. Bauingenieur ETH evtl. Physiker od. Mathematiker

mit ausgeprägtem Denkvermögen und Programmierkenntnissen.

Unter kompetenter wissenschaftlicher Führung werden zur Lösung anspruchsvoller Aufgaben der Struktur- und Bodendynamik im internationalen Rahmen Berechnungsverfahren erarbeitet, die entsprechenden Spezial-Computerprogramme entwickelt und die Berechnungen samt Auswertungen durchgeführt.

Eine Zusatzausbildung in Richtung Strukturmechanik, Numerik oder Informatik ist von Vorteil, aber nicht Bedingung.

Wir bieten eine interessante, abwechslungsreiche Tätigkeit mit guten Entwicklungsmöglichkeiten, eine angemessene Entlohnung und vorbildliche Sozialleistungen.

Qualifizierte Interessenten bitten wir, ihre Bewerbung mit den üblichen Unterlagen an unseren Zentralen Dienst Personal zu richten. Für nähere Auskünfte steht Ihnen Herr Dr. J.P. Wolf, Telefon 01/385 2129, gerne zur Verfügung.

**ELEKTROWATT
INGENIEURUNTERNEHMUNG AG**
Bellerivestrasse 36, 8008 Zürich
Telefon 01/385 22 11



Zur Ergänzung unseres dynamischen Teams suchen wir für unsere Ingenieur-Unternehmung in Kriens einen kreativen, jungen, selbständigen

Bauingenieur

mit Flair für Statik und Konstruktion und Sinn für die Praxis. Sie finden bei uns die Möglichkeit, Ihre Fachkenntnisse in allen Tätigkeitsgebieten des Bauingenieurwesens anzuwenden und zu vertiefen.

Nebst einer interessanten und entwicklungsfähigen Position bieten wir Ihnen alle Vorteile eines modern geführten Unternehmens.

Fühlen Sie sich angesprochen, so erwarten wir die zur Bewerbung üblichen Unterlagen.

Caviezel + Theiler, Ingenieur-Unternehmung
Schweighof, 6010 Kriens, Tel. 041/41 75 75



Im **Stadtplanungsamt Bern** wird ein(e)

Raumplaner(in)

gesucht.

Diese Stelle eignet sich für eine(n) Mitarbeiter(in), welche(r) nach praxisnaher Einführung in der Lage sein wird,

- vielfältige Aufgaben der Stadtplanung selbständig zu lösen;
- aus eigener Initiative Entscheidungsgrundlagen zu erarbeiten und diese in treffend formulierten Stellungnahmen darzulegen;
- nach Absprache mit dem Stadtplaner intern wie extern massgebende positive Impulse auszulösen.

Vorausgesetzt wird:

- abgeschlossene Hochschulbildung (Städtebau/Architektur) oder gleichwertige Qualifikation;
- mindestens 3- bis 5jährige praktische Erfahrung auf dem Gebiet Raumplanung/Städtebau;
- Verhandlungsgeschick sowie fachlich engagiertes Auftreten.

Erwünscht wird (aber nicht Bedingung):

- Vertiefungsstudium in ökonomischen Grundlagen der Stadtplanung

Geboten wird:

- interessantes und kreatives Tätigkeitsfeld in kleinem Team mit angenehmem Arbeitsklima und zeitgemässen Anstellungsbedingungen.

Handschriftliche Bewerbungen mit den üblichen Unterlagen sind zu richten bis zum 28. Juni 1986 an das **Stadtplanungsamt Bern, Postfach 2731, 3001 Bern.**

Auskunft erteilt: Dr.-Ing. Jürg Sulzer, Stadtplaner, Telefon (031) 64 65 09.

Unser Planungsbüro für Architektur, Ingenieurwesen, Sicherheitstechnik und Datenverarbeitung bearbeitet interessante und anspruchsvolle Aufgaben im Bereich Industrie, Verwaltung und Wohnungsbau.

Für baldigen Eintritt suchen wir einen praxiserprobten und kreativen

Architekten ETH/HTL

der mit seiner soliden Grundausbildung in der Lage ist, Entwurf und Ausführungsplanung kompetent und selbständig abzuwickeln.

Daneben suchen wir einen kontakt-, leistungs- und entscheidungsfreudigen

Projektleiter

welcher flexibel, routiniert und effizient die bei komplexen Bauaufgaben anzutreffenden Hürden bewältigt.

Diese ausbaufähigen und vielfältigen Stellen erfordern Teamgeist, positives Denken und zielstrebiges Handeln. Gewandtheit im Umgang mit Sachfragen, Menschen und neuzeitlichen Planungshilfsmitteln sind von Vorteil.

Gerne erwarten wir Ihre Bewerbung an:

Wenaweser + Wolfensberger AG
Ingenieure und Architekten
Reinhardstrasse 10, 8008 Zürich
Tel. 01/251 73 75



Zur Ergänzung unseres Mitarbeiterstabes suchen wir per sofort oder nach Vereinbarung je einen

Bau- oder Kulturingenieur ETH

für Planung und Projektierung von Abwasserreinigungs- und Kanalisationsanlagen (insbesondere GKP), evtl. Strassenbau

Bauingenieur HTL

für Projektierung und Bauleitung von Strassen, Kanalisations- und Abwasserreinigungsanlagen

Zeichner-Konstrukteur oder Bauleiter

für Projektierung und Bauleitung von Strassen und Kanalisationen.

Gerne erwarten wir Ihre schriftliche Bewerbung mit den üblichen Unterlagen.

Ingenieur- und Planungsbüro
Werner Spring, dipl. Ingenieur ETH/SIA, ASIC
Länggasse 9, 3600 Thun, Tel. 033 / 23 12 12



Beim Bundesamt für Strassenbau ist in der Sektion Brücken die Stelle eines

dipl. Ingenieur ETH

für die Bearbeitung anspruchsvoller Aufgaben auf dem Sektor der Kunstbauten (Brücken, Galerien) zu besetzen.

Aufgaben:

Prüfung von Neubauprojekten auf dem gesamten Nationalstrassennetz. Bearbeitung und Begleitung von Unterhaltsmassnahmen. Ausarbeitung von Richtlinien und Normalien über Kunstbauten. Vertretung des Amtes in Fachkommissionen.

Anforderungen:

Abgeschlossenes Hochschulstudium. Mehrjährige Erfahrung im Brückenbau. Verhandlungsgeschick sowie Gewandtheit im schriftlichen Ausdruck. Sprachen: Deutsch oder Französisch mit guten Kenntnissen der anderen Sprache.

Datum des Stellenantritts nach Vereinbarung.

Bewerbungen mit vollständigen Angaben über Bildungsgang und bisherige Tätigkeit sind zu richten an das Bundesamt für Strassenbau, Personaldienst, Monbijoustrasse 40, 3003 Bern.

Zur Ergänzung unseres kleinen Teams suchen wir einen

Bauingenieur HTL

für die Bearbeitung von vielseitigen Bauaufgaben aus dem Hoch- und Tiefbau, von der ersten Projektidee bis zur Bauausführung, sowie einen

Tiefbauzeichner

mit Freude an der zeichnerischen Darstellung und der Begabung, sein Können an die Lehrlinge weiterzugeben. Bewerbern mit wenig Praxis wird eine sorgfältige Einarbeitung geboten.

Sie finden bei uns ein angenehmes Arbeitsklima und zeitgemässe Anstellungsbedingungen.

Gerne erwarten wir Ihre schriftliche Bewerbung mit den üblichen Unterlagen.

Ingenieurbüro für Hoch- und Tiefbau
Berger Wenger Plattner AG, Bauingenieure ETH/HTL
Laurenzenvorstadt 119, 5000 Aarau



sucht

Bauführer

für Devisierungen und örtliche Bauleitungen verschiedener Objekte im Hochbau.

Interessenten mit einigen Jahren Praxis melden sich bitte schriftlich oder telefonisch bei



Kasinostrasse 19, Telefon 064 / 22 92 82, 5000 Aarau
Herr H.R.Frei

Zur Ergänzung unseres Teams suchen wir folgende jüngere Mitarbeiter:

Bauingenieur ETH oder HTL

für den Entwurf, Statik und konstruktive Bearbeitung von Hoch- und Tiefbauten im In- und Ausland sowie für Sanierungen von Bauwerken. Initiative Mitarbeiter mit Sprachkenntnissen finden bei uns eine selbständige und entwicklungsfähige Position.

Tiefbauzeichner

für anspruchsvolle und vielseitige Tätigkeiten im Tiefbau und Stahlbetonbau.

Unser Büro liegt am Stadtrand von Zürich und bietet Arbeitsplätze mit modernen Hilfsmitteln.

Ihre Bewerbung mit den üblichen Unterlagen ist zu richten an:

Wolf, Kropf & Zschaber, (vormals Schalcher & Partner)
Ingenieurbüro für Hoch- und Tiefbau
Witikonstrasse 295, 8053 Zürich, Tel. 01 / 53 77 90



GRUNER AG INGENIEURUNTERNEHMUNG

Wir sind ein bedeutendes, im In- und Ausland tätiges, beratendes Ingenieurunternehmen mit interdisziplinärem Dienstleistungsangebot.

Zwecks Ausbau unseres Bereiches Raum- und Umweltp lanung bieten wir einem erfahrenen und kompetenten

Raumplaner

eine anspruchsvolle Stelle an.

Einsatzfreudigen Bewerbern, vorzugsweise mit Nachdiplomstudium ETH, die über mehrjähriges fundiertes Fachwissen verfügen, offerieren wir ein breites Entwicklungsfeld und eine abwechslungsreiche Tätigkeit auf allen Gebieten der Raumplanung und des Umweltschutzes.

Nebst zeitgemässen Anstellungsbedingungen bieten wir Ihnen ein angenehmes Arbeitsklima, fortschrittliche Arbeitskonditionen sowie Entwicklungsmöglichkeiten.

Sind Sie interessiert an dieser Stelle, so freuen wir uns auf Ihre schriftliche Bewerbung.

GRUNER AG
Ingenieurunternehmung

Gellertstrasse 55
CH-4020 Basel
Tel. 061 - 4276 20

Wir empfehlen, den Offerten auf Stellenangebote keine Originalzeugnisse beizulegen.

Für die Bearbeitung von anspruchsvollen und abwechslungsreichen Projektierungs- und Bauleitungsaufgaben im Hoch- und Tiefbau suchen wir, ein mittelgrosses Ingenieurbüro, **je einen**

Bauingenieur ETH oder HTL

für: - Allg. Tiefbau, Strassenbau, Kanalisationen, GKP, Wasserbau

und: - Tragkonstruktionen im Ingenieurhoch- und Tiefbau, Grundbauten, Brückenbau

Wir stellen Sie uns als aufgeschlossenen und initiativen Mitarbeiter mit 2 bis 4 Jahren Berufserfahrung vor.

Eintritt nach Vereinbarung.

Bewerbungen mit den üblichen Unterlagen sind zu richten an:

Ingenieurbüro Gerber + Partner,
Gemeindehaus, 5200 Windisch, Telefon 056 / 4211 42

Infolge Pensionierung unseres langjährigen Mitarbeiters suchen wir auf Herbst 1986 oder nach Vereinbarung

Bauingenieur ETH oder HTL

zur Bearbeitung anspruchsvoller Aufgaben im konstruktiven Ingenieurbau.

Initiativer und verantwortungsbewusster Ingenieur mit mehrjähriger Berufserfahrung und guten Kenntnissen in den Sprachen E/F findet bei uns weitgehend selbständige Position.

Bewerbungen mit Gehaltsansprüchen bitte an:

Heinz Isler, dipl. Ingenieur ETH/SIA
Ingenieur- und Studienbüro, 3400 Burgdorf

Wir suchen für unser Büro einen einsatzfreudigen

Architekten HTL oder Bauzeichner

mit Interesse an projektbezogener Arbeit und Erfahrung in Ausführungsplanung, Arbeitsausschreibung und Bauführung.

Magdalena Rausser, Jürg Zulauf
dipl. Architekten ETH/SIA
Gesellschaftsstrasse 37, 3012 Bern, Tel. 031 / 23 95 35

Mittleres Ingenieurbüro in Winterthur sucht

Bauingenieur HTL (Fachrichtung Tiefbau)

Ihr Aufgabenbereich:

- als Projekt- und Bauleiter: selbständige Bearbeitung und Betreuung von Projekten auf den Gebieten der Wasserversorgung, Kanalisation, Abfallbeseitigung, Gewässerbau.

Unsere Erwartungen:

- einige Jahre Berufserfahrung auf den obenerwähnten Gebieten
- Initiative und Organisationstalent
- Sinn für kollegiale Zusammenarbeit
- Bereitschaft, gelegentlich auch im Bereich Tragkonstruktionen mitzuhelfen

Wir bieten:

- angenehmes Arbeitsklima in kleinem Team
- fortschrittliche Arbeitsbedingungen
- netter Arbeitsort in ruhigem Quartier

Eintritt: Anfangs Oktober oder nach Vereinbarung.

Wenn Sie sich angesprochen fühlen, bitten wir Sie, uns Ihre Bewerbung mit den üblichen Unterlagen zu senden.

H. Schnewlin, Ingenieur SIA
Bahnstrasse 41, 8400 Winterthur

Wir suchen per sofort oder nach Vereinbarung initiativen

Vermessungszeichner oder Tiefbauzeichner

Plebani + Stieger
Ingenieur- und Vermessungsbüro
7522 La Punt, Tel. 082 / 7 15 74

Wir suchen auf Ende August oder nach Vereinbarung

jüngeren Bauingenieur HTL/ Tiefbauzeichner

für Stahlbetonkonstruktionen des Industrie-, Brücken- und Hochbaus und/oder Tiefbaus, mit Bauleitungsaufgaben.

Anstellungsbedingungen gemäss ASIC-GAV.



Schriftliche Offerten an:
Hünenwadel + Häberli AG,
Beratende Bauingenieure
Seefeldstrasse 152, 8034 Zürich

Wir suchen

Architekten ETH/HTL

zur Mitarbeit an anspruchsvollen öffentlichen Bauvorhaben.

Schriftliche Bewerbungen an:

Urs Burkard + Adrian Meyer + Max Steiger,
Architekten BSA/SIA, Dammstrasse 7, 5400 Baden

Wir suchen jüngeren, erfahrenen

Architekten HTL/ETH

für anspruchsvolle Aufgaben.

Arnold Amsler, Architekt BSA/SIA
Stadthausstr. 51, 8400 Winterthur, Tel. 052 / 22 91 43

Stellengesuche

Dipl. Architekt ETH

langjähriger Auslandsaufenthalt als Liaisonarchitekt/Projektleiter für grössere Planung; Erfahrung auch als Entwurfsarchitekt, Bauleitung und Spitalplanung. Englisch fließend in Wort und Schrift, Französisch, sucht neuen Wirkungskreis im In- oder Ausland

Offerten unter Chiffre SIA 549 an IVA AG, Postfach, 8032 Zürich.

Wir suchen per sofort oder nach Vereinbarung

Tiefbauzeichner evtl. Vermessungszeichner

für vielseitige Arbeiten in Tiefbau, Güterzusammenlegung und Planung.
Wir bieten zeitgemässe Anstellungsbedingungen und ein angenehmes Arbeitsklima in einem kleinen Team.

J. Widmer, Ingenieurbüro, Haselweid 1, 9542 Münchwilen
Telefon 073 / 26 23 26

Architekt HTL

Deutschschweizer 36, D/F/E, mit 2½-jähriger Projektleitertätigkeit im franz.-sprachigen Ausland, sucht interessante Herausforderung. Berufserfahrung an vielseitigen Bauobjekten, von der Projektierung bis zur Abrechnung.

Offerten sind erbeten unter Chiffre SIA 551 an IVA AG, Postfach, 8032 Zürich.

Wir suchen zur Ergänzung unseres Teams:

Architekt HTL

mit Praxis in Projektierung und Ausführung als Projektleiter

Raumplaner(in) ETH oder HTL

zur Bearbeitung von Orts- und Quartierplanungen

Zeichner-Konstrukteur

zur selbständigen Bearbeitung von Konstruktions- und Ausführungsplänen.

Schriftliche Bewerbungen sind zu richten an:

R. Hebeisen + B. Vatter, dipl. Architekten ETH/SIA
Kramgasse 78, 3011 Bern, Telefon 031 / 22 46 47

Diverses

Beton-Stockarbeiten

Beton stocken zur Kosmetik
Beton aufrauen für nachträglichen Verputz
Deckenuntersichten aufrauen für Klebarmierungen usw.
Betoneisen freilegen für Beton-Sanierungen.

Beste Referenzen aus der ganzen deutschsprachigen Schweiz.

Guido Allenspach, Baugeschäft, 9533 Kirchberg
Telefon 073 / 31 39 60

Dipl. Bauingenieur ETH/SIA sucht aktive Teilhaberschaft

an ausgewiesenem Ingenieurbüro oder sonstigem Dienstleistungsunternehmen der Baubranche.
Geboten wird langjährige Erfahrung in der Projektierung (Ingenieurbüro) und Ausführung (Unternehmung).

Kontaktnahme unter Chiffre SIA 552 an die IVA AG, Postf., 8032 Zürich.

Team von **Bauingenieuren HTL/STV** mit Erfahrung, übernimmt in freier Mitarbeit

Statik - Dimensionierung/Konstruktion/ Projekt- und Ausführungspläne

für Wohn- und Industriebauten zu günstigen Konditionen.
Anfragen unter Chiffre SIA 580 an IVA AG, Postfach, 8032 Zürich.

Bauleiter, Architekt HTL mit Erfahrung und guten Referenzen, übernimmt in freier Mitarbeit

Devisierung/Bauleitung/Abrechnung

für Wohn- und Industriebauten.
Anfragen an Chiffre 1869 Zn, Ofa Orell Füssli Werbe AG, Postf., 8022 Zürich

CAD-Dienstleistung für Architekten

Wir übernehmen sämtliche Zeichnerarbeiten und führen diese mit modernsten CAD-Anlagen aus. Damit profitieren Sie von allen Vorteilen, die nur der Planbearbeitung mit CAD vorbehalten bleiben. Darüber sollten Sie mehr erfahren. Rufen Sie uns an oder verlangen Sie Unterlagen.

Vifian + Zuberbühler, CAD-Werkstatt, Chilegässli 6, 8904 Aesch
Telefon 01/737 38 11

Gemeinde Therwil BL

Öffentliche Ausschreibung von Planungsarbeiten

Die Gemeinde Therwil BL vergibt die **Überarbeitung eines Zonenplanes** an einen erfahrenen, gut ausgewiesenen Planer.

Interessenten können die Arbeitsunterlagen bei der Gemeindeverwaltung (Tel. 061/73 14 14) anfordern.

Gemeinderat Therwil

Zu kaufen **gesucht Lagerhalle**

Occasion, Holz oder Metall, demontierbar,
ca. 500-4000 m², Höhe i.L. min. 4,50 m.

Angebote an:

Frutiger Söhne AG, Bauorganisation und Beratung, Thun
Tel. 033 / 21 44 44

**Wir bohren
sägen trennen
Beton
01 910 8191**

AG für Betonbrenn-Technik, Freihofstrasse 20, 8700 Küsnacht

S.I.A.-Haus AG in Zürich

Einladung zur 19. ordentlichen Generalversammlung der Aktionäre

auf **Donnerstag, 26. Juni 1986** im Hotel Baur au Lac, Petit Palais, Talstrasse 1, Zürich 1

ab 11.45 Begrüssungstrunk (Abgabe der Stimmkarten)

13.00 **Generalversammlung**

Traktanden:

1. Geschäftsbericht 1985
2. Jahresrechnung 1985 und Bericht der Kontrollstelle
3. Beschlussfassung über die Verwendung des Jahresergebnisses
4. Entlastung der Verwaltung
5. Wahl der Kontrollstelle
6. Allgemeine Umfrage

Anschliessend an die Versammlung sind die Aktionäre eingeladen zu einer Rundfahrt mit Mittagsimbiss auf dem See. Rückkehr ca. 15.30 Uhr, Bürkliplatz.

Der Geschäftsbericht, die Jahresrechnung 1985 und der Bericht der Kontrollstelle liegen im Sekretariat der SIA-Haus AG, Genferstrasse 6, Zürich, zur Einsicht durch die Aktionäre auf. Stimmkarten können im Sekretariat bis 25. Juni 1986, 17 Uhr, oder 12 bis 13 Uhr vor der Versammlung im Sitzungslokal bezogen werden. Stellvertretung durch andere Aktionäre ist mit schriftlicher Vollmacht zulässig.

Zürich, 26. Mai 1986

Der Verwaltungsrat



**Kantonale Bauschule
Aarau
5035 Unterentfelden**

Anmeldung Schuljahr 1987/88

Bauführerschule

Bauführerschule Vertiefungsrichtung Holzbau

31. August 1986	Anmeldeschluss
20. Oktober 1986	Aufnahmepprüfung
27. April 1987	Semesterbeginn

Polierschule

31. Oktober 1986	Anmeldeschluss
27. April 1987	Semesterbeginn

Prospekte und Anmeldeformulare können beim Sekretariat der Bauschule bezogen werden.

Anmeldungen sind zu richten an:

Kantonale Bauschule Aarau
Suhrenmatten
5035 Unterentfelden

Kostenlose Architekten-Beratung von Trösch

Die Vielzahl der modernen Isolierglas-Produkte, die bei Trösch auch für Schrägverglasungen und in gebogener Ausführung erhältlich sind, eröffnen der Glas-Architektur neue Dimensionen. Besonders aktuell sind heute Wintergärten. Die rasche Entwicklung der Glastechnologie, erschwert es dem Architekten, sie dauernd zu verfolgen. Dies hat Trösch veranlasst, die Beratung zu verstärken. Bei Trösch stehen versierte Fachleute speziell für die Beratung von Architekten und Planern zur Verfügung. Wohlverstanden, die Beratung ist kostenlos und geht vom Projektierungsstadium bis zur Ausführung. Ein Grund mehr, Trösch als Partner zur Lösung aller Verglasungsprobleme zu wählen.

Moderne Isolierglas-Kombinationen HEGLAS von Trösch sind dreifach wirksam: neben maximaler Wärmeisolation auch Schallschutz und Einbruchsschutz. Und wo nötig bietet Trösch HEGLAS für Sonnenschutz. Neu von Trösch: die OPTIMAL-Linie mit drei ausgewählten Typen aus dem bewährten HEGLAS-Programm für die meisten Ansprüche.

Verlangen Sie den Architekten-Berater und die neusten Unterlagen beim nächstgelegenen Unternehmen der Glas Trösch Gruppe:

Glas Trösch AG Bern, Isolierglasfabrik,
3065 Bolligen, Tel. 031/58 59 51
Glas Trösch AG, Isolierglasfabrik,
4133 Pratteln, Tel. 061/83 22 83
Glas Trösch AG, Isolierglasfabrik,
5727 Oberkulm, Tel. 064/46 22 22
Heglas AG, Isolierglasfabrik,
9014 St. Gallen, Tel. 071/28 24 26

Grambach AG, Isolierglasfabrik,
8052 Zürich, Tel. 01/301 32 90
Grambach AG, Glashandlung,
9006 St. Gallen, Tel. 071/26 41 61
Heglas Bulle SA, Isolierglasfabrik,
1630 Bulle, Tel. 029/2 51 51
Glas Trösch AG Malans, Isolierglasfabrik,
7208 Malans, Tel. 081/51 39 12

Glas Trösch AG, Isolierglasfabrik
4922 Bützberg
Telefon 063/42 11 55

glaströsch
glaströsch
glaströsch

Abdichtung

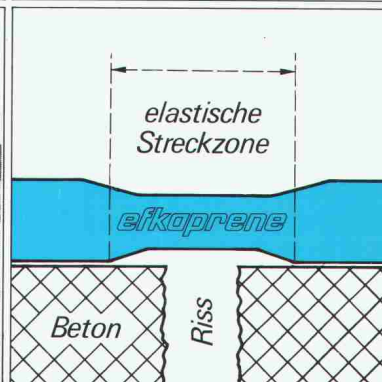
von Betonbauwerken jeglicher Art mit
Kilcher efkoprene TM

Kilcher

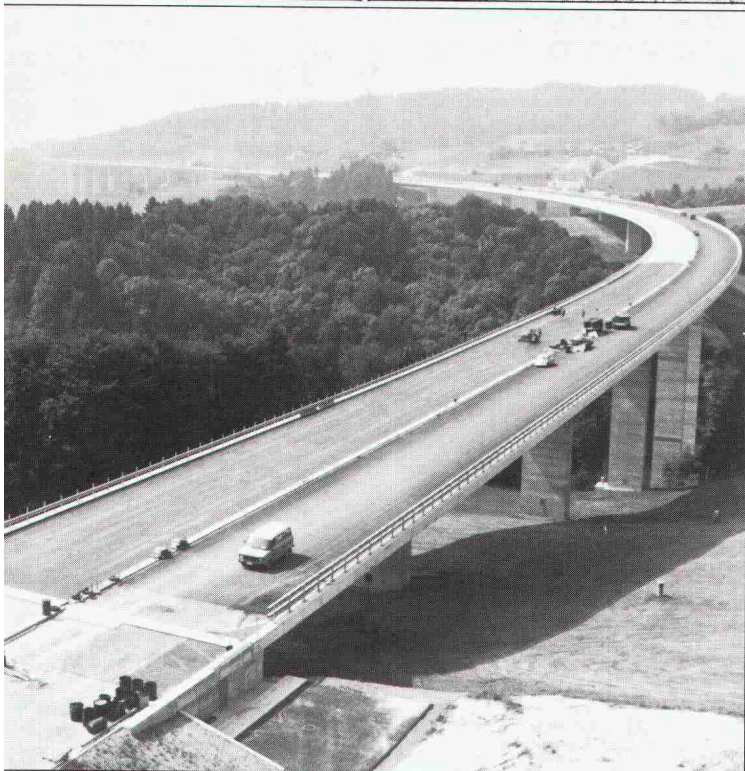
efkoprene TM

Kilcher

efkoprene TM



efkoprene
Abdichtungen
überbrücken Risse und wider-
stehen dem Tausalzwasser,
der Einbauhitze von Guss-
asphalt und der Schub-
beanspruchung



Wir lösen Ihre Abdichtungsprobleme
in folgenden Bereichen:

- Terrassen
- Einstellhallen
- Flachdächer
- Zivilschutzanlagen
- Galerien
- Kraftwerkbau
- Brücken

Kilcher AG
Steinackerweg
CH-4565 Rechterswil
Tel. 065 / 35 16 35