

**Zeitschrift:** Schweizer Ingenieur und Architekt  
**Herausgeber:** Verlags-AG der akademischen technischen Vereine  
**Band:** 104 (1986)  
**Heft:** 35

## Werbung

### Nutzungsbedingungen

Die ETH-Bibliothek ist die Anbieterin der digitalisierten Zeitschriften. Sie besitzt keine Urheberrechte an den Zeitschriften und ist nicht verantwortlich für deren Inhalte. Die Rechte liegen in der Regel bei den Herausgebern beziehungsweise den externen Rechteinhabern. [Siehe Rechtliche Hinweise.](#)

### Conditions d'utilisation

L'ETH Library est le fournisseur des revues numérisées. Elle ne détient aucun droit d'auteur sur les revues et n'est pas responsable de leur contenu. En règle générale, les droits sont détenus par les éditeurs ou les détenteurs de droits externes. [Voir Informations légales.](#)

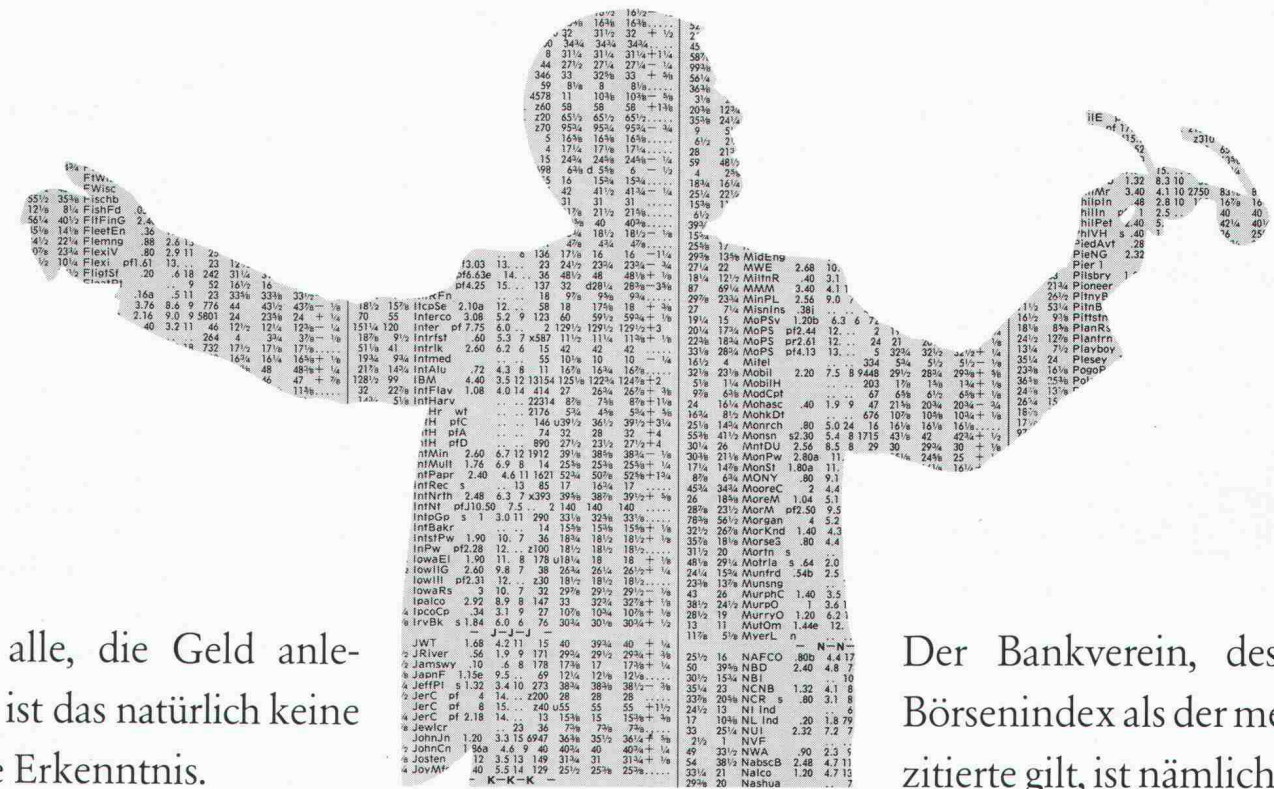
### Terms of use

The ETH Library is the provider of the digitised journals. It does not own any copyrights to the journals and is not responsible for their content. The rights usually lie with the publishers or the external rights holders. [See Legal notice.](#)

**Download PDF:** 17.03.2025

**ETH-Bibliothek Zürich, E-Periodica, <https://www.e-periodica.ch>**

# Wer sein Vermögen verteilt, hat am meisten davon.



Für alle, die Geld anlegen, ist das natürlich keine neue Erkenntnis.

Doch gibt es bekanntlich unendlich viele Möglichkeiten, das Geld zu verteilen. Ertragreichere und weniger ertragreiche, riskantere und weniger riskante.

Wobei alle Anleger das gleiche wollen: einen möglichst hohen Ertrag bei möglichst hoher Sicherheit. Wie lässt sich das miteinander verbinden?

Ein professionell verteiltes Risiko ist das kleinstmögliche. So wird die Empfehlung eines Anlageberaters beim Bankverein lauten.

Seine zweite Empfehlung sind bestimmte Wertpapiere, die verschiedenen Einflüssen unterliegen und sich deshalb für einen gewinnversprechenden Mix eignen.

Der Bankverein, dessen Börsenindex als der meistzitierte gilt, ist nämlich ein

besonders aufmerksamer Beobachter des Wertpapierhandels, aber auch der Edelmetall- und Devisenmärkte.

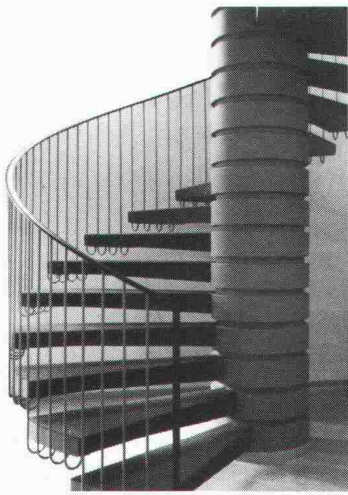
Alle diese Erfahrungen kommen Ihrem Vermögen zugute und sichern Ihnen eine Rendite, die Sie sowohl gut leben wie gut schlafen lässt.

Bevor Sie Geld investieren, sollten Sie deshalb etwas Zeit investieren. In ein Gespräch mit einem unserer Anlageberater. Rufen Sie uns an.

Denn was wachsen soll, braucht sorgfältige Pflege.







# Spindeltreppen von Naegeli-Norm

- Enorme Typenvielfalt in Form, Ausführung und Oberflächengestaltung
- Grundrisse bereits ab 150 cm Ø
- Architektonische Gestaltungsfreiheit
- Für Neu- und Umbauten geeignet
- Qualität macht sich bezahlt!

Wir senden Ihnen gratis:

- Gesamten Planungskatalog
  - Broschüre  Zeigebuch (zur Ansicht)
- Besuchen Sie unsere Produktionsausstellung über ● Spindel-, Lamellen- und Wendeltreppen ● Fenster- und Türefassungen



## naegeli-norm

Naegeli-Norm AG Betontechnik nach Mass

8401 Winterthur

Telefon 052 36 1464

c.a.b. creative agency baden

		<b>Projektierung</b> Beratung und Projektierung von Felsabträgen, Untertagebauten, Demolitionen, Felssturzsanierungen.
		<b>Ausführung</b> Ausführung von Bohr- und Sprengarbeiten bei Felsabträgen, Gewinnungssprengungen, Abbruchsprengungen, Felssturzsanierungen.
		<b>Messung</b> Bestandesaufnahmen, Erschütterungsmessungen und Analysen durch eigene Spezialisten.
		<b>Schulung</b> Sprengtechnische Informations- und Schulungskurse. Fachorganisation des VSSF gem. VO Art. 27.2.
		<b>Handel</b> Verkauf von Spreng- und Zündmaterialien, Sicherungs- und Lagereinrichtungen - Systeme HÖDEL und BTR-PREBETON - für Sprengstoffhändler und Verbraucher.
		<b>Gutachten</b> Gutachten im Zusammenhang mit Sprengarbeiten bei Gerichts- und Versicherungsfällen.
	<b>GEFAS</b> Gesellschaft für angewandte Sprengtechnik AG Hinterbühlstrasse 3 CH-8307 Effretikon ZH Tél. 052/32 25 32/33	

# INTERFEREX 86

Information + Sortiment = Geschäfte!

7.-9. September 1986

Basel/Schweiz

14. Internationale Fachmesse für Eisenwaren, Werkzeuge, Beschläge, Haushalt, Glas, Porzellan, Do it yourself, Garten, Freizeit.

Neu an der INTERFEREX

## INTERFEREX EXTRA

Halle 115

Zutritt nur für Fachhandel. Auskunft erteilt: Interferex AG, Talstrasse 66, CH-8001 Zürich, Tel. 01/211 63 97, Telex 813 570 vse ch

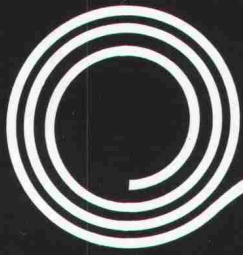
Repoxit AG · Helgenstr. 21 · Postfach · 8403 Winterthur · 052 27 17 21

# REPOXIT

## Die Bodenmacher aus Winterthur.

Kunstharz • Hartsteinholz • Hartbeton





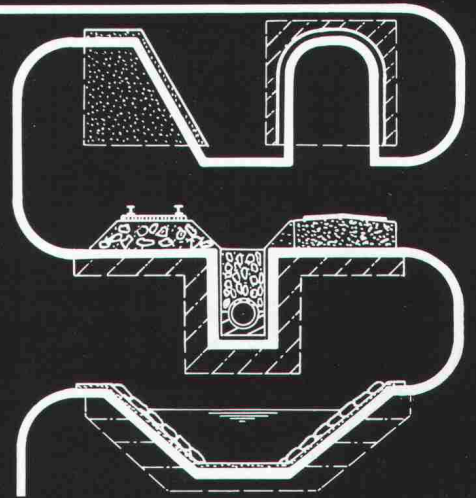
Für jede Anwendung das richtige Geotextil

**mühlebach**

Mühlebach AG  
Lupfig/Birrfeld

Postfach, 5200 Brugg  
Telefon 056 94 5111

**Sodoca-Vliesmatten  
Nicolon-Gewebematten  
Isolationsschutzvliese  
Verbundprodukte**



Lager und Verkauf

Altstätten SG	Baumaterial AG	071/75 50 40	Flüelen	B. Ziegler	044/ 2 12 95	Seewen SZ	Kaweba AG	043/21 11 37
Biel	Sabag AG	032/22 58 44	Gebenstorf	Baubedarf	056/23 35 55	Sion	Proz Frères SA	027/22 71 31
Cham	Baubedarf	042/36 29 29	Giubiasco	Edilcentro SA	092/27 18 31	Thun	Baumaterial AG Thun	033/21 44 55
Chur	Baubedarf	081/24 83 83	Illanz	Baubedarf	086/ 2 39 29	Wil SG	Baumaterial AG Wil	073/23 54 54
Delémont	Matériaux Sabag SA	066/21 12 81	Pfäffikon SZ	Baubedarf	055/48 48 68	Winterthur	Streff Baumaterial AG	052/28 22 21
			Regensdorf	Baubedarf Zürich AG	01/840 27 27	Zernez	Baubedarf	082/ 8 12 80
			Sargans	Baucenter Sargans	085/ 2 38 31	Zürich	Baubedarf Zürich AG	01/ 44 03 11

Das KeramikBauHaus Sponagel zeigt:

# Das System der Fassade

Vorgehängte, hinterlüftete Keramik-Fassaden

schützen und nützen. Sie schützen vor Umweltschmutz und nützen bei der Energieeinsparung. Auf der von Sponagel neu entwickelten Aluminium-Unterkonstruktion ALUHIT® (Patent angemeldet) können grossformatige Keramikplatten spannungsfrei montiert werden. Und bieten damit Architekten wie Bauherren eine praktisch unbegrenzte gestalterische Freiheit.

Ich möchte mehr über das System der Fassade erfahren. Schicken Sie mir also Ihre umfassende Dokumentation.

Sie haben mich bereits von den Vorteilen des SponagelSystems überzeugt. Wann kann ich mit einem Ihrer Berater Näheres besprechen?

Sponagel AG, CH-8952 Schlieren, Zürcherstrasse 125  
Telefon 071/730 18 81, Telex 54 031 spona ch

Sponagel AG, CH-9500 Wil/SG, Speerstrasse 3  
Telefon 073/22 10 22, Telex 883 364 sponw ch



**Sponagel**

Baukeramik und Baumaterialien.

Bitte ausschneiden und einschieben an: Sponagel AG, Zürcherstrasse 125, 8952 Schlieren.

Name: \_\_\_\_\_

Firma: \_\_\_\_\_

Strasse: \_\_\_\_\_

PLZ/Ort: \_\_\_\_\_

Telefon: \_\_\_\_\_

HSB, Zürich

SIA 1



# Auch der beste Anstrich

ist nur so gut wie sein Untergrund.  
Zimmerli-Strukturputze sind optimal in Aufbau und Haftung.



**Zimmerli Mineralwerk AG**

Hohlstrasse 500  
8048 Zürich, Telefon 01 / 432 10 40

Fassadenputze  
sind  
Vertrauenssache



**krippner-bogen®**  
das zeit- und geldsparende Fertigelement

planen –  
setzen –  
fertig.



in verschiedenen Grössen  
und Wandstärken  
(auch Segmentbögen)  
bei Ihrem Baumaterialhändler.

Generalimporteur: Thumag AG, 9326 Horn TG, 071 / 41 22 42

# Qualität



Zuverlässige Instrumente für die  
**Qualitätssicherung  
in Betonbauten**

PROCEQ SA · Riesbachstrasse 57 · CH · 8034 Zürich  
Tel. 01/47 78 00 · Telefax 01/47 99 14 · Telex 53 357 proce ch

# proceq

abacus  
computer s.a.

# abacus

Rue St-Pierre 18

1701 Fribourg

Telefon 037 / 22 46 36

## Abacus-Software für

### Konstruktiver Ingenieurbau

*Statische Berechnungen:*

- Durchlaufträger Bemessung
- Kreuzweise gespannte Platten + Bem.
- Rahmen nach Theorie 1. und 2. Ordnung
- Trägerrost (mit Vorspannung)
- Finite Elemente, Decken + Scheiben
- Grafische Auswertung (Bildschirm + Drucker)
- Idem Plotter

### Architektur

*Ausschreibungsarbeiten:*

- von der Devisierung bis zur Rechnung
- für eigene und Standardtexte
- von der Kontrolle der Einheitspreise bis zum Total
- Kostenvergleich
- mit verschiedenen Ausdruckwahlen

### Kompatible IBM MS-DOS

Besuchen Sie uns an der Swisdata, Halle 212, Stand 435



# ebea

Kragplattenanschlüsse

## V2A

(Ripinox) Cr Ni Nr. 1.4301

## V4A

(Ripinox) Cr Ni Mo Ti Nr. 1.4571

- ★ Durchgehende Edelstahl-armierung
- ★ Norm- sowie Sondermasse
- ★ Einfache Bemessung mittels Diagramm
- ★ Wasserabweisende Isolation
- ★ Wirtschaftlich durch schnellen und einfachen Einbau
- ★ Entspricht den Vorschlägen zur neuen SIA-Norm 162  
Siehe Seite 35 Art. 4.3.4 Ziff. 8

# ebea

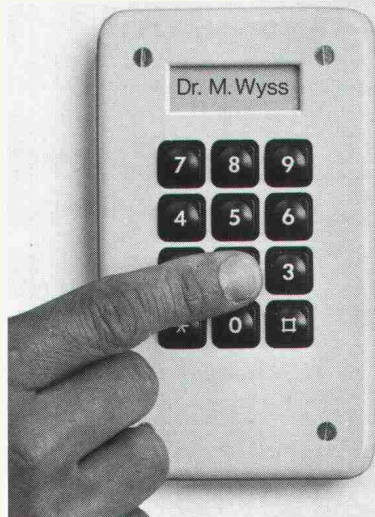
F. Brechbühler, Armierungsanschlüsse  
Südstrasse 4, 3110 Münsingen  
Tel. 031 92 53 53, Tx 911 726  
Telefax 031 92 58 93

509

# KEIN

# ZUTRITT

## für Unbefugte



Ob Büro, Labor, Sekretariat oder EDV-Center - SAFETRON hält Unbefugte fern. Auch von teuren Apparaten und Geräten.

SAFETRON sichert ohne Schlüssel

Sie öffnen ohne Schlüssel, mit Ihrem persönlichen, beliebig wählbaren Zahlencode.

Einfacher sicher, SAFETRON-sicher

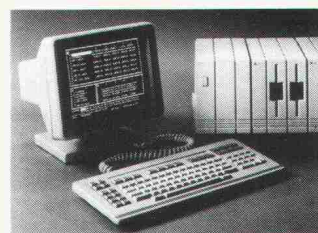


## Bruno Winterhalter AG

Ressort IP Tel. 01-830 12 51

Oberwiesenstrasse 4 · 8304 Wallisellen · Telex 826 212

## Unsere Computerpakete – aus der Praxis entwickelt



Burroughs B 26-B 28

### Architekturpaket

Devisierung nach CRB, Baustellenkostenüberwachung, CAD auf Januar 87.

### Maler- und Gipserpaket, Baumeister

Kalkulation, Devisierung und Baustellenabrechnung.

### Allg. Handwerkerpaket

Kalkulation, Devisierung und Baustellenabrechnung.

### Handelspaket

Lagerbewirtschaftung, Bestellwesen, Lesestift, Kassenanschluss.

### Immobilienpaket

**Diverses**  
Hauptbuch, Kreditoren und Debitoren, Lohnwesen, Textverarbeitung (inkl. Telex), Grafikmodul.

Verlangen Sie eine unverbindliche Offerte.

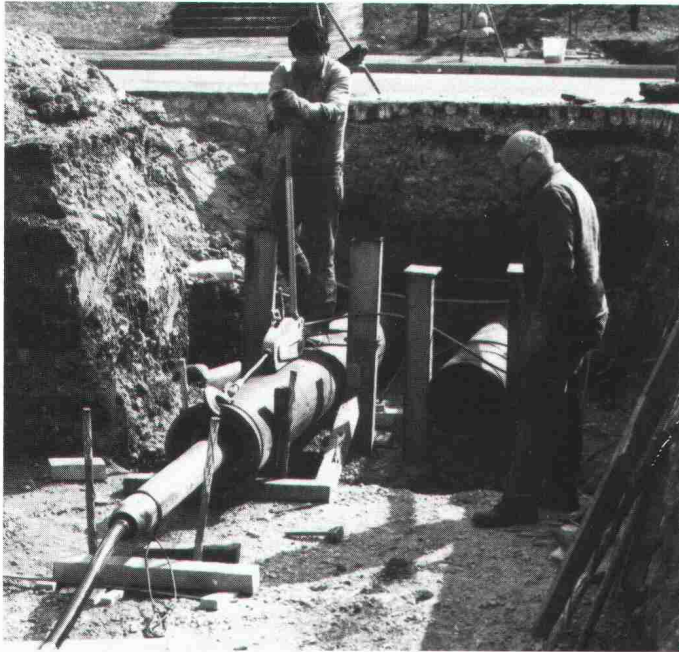
### TREVIDATA BERN AG

Chutzenstrasse 8  
3007 Bern  
Tel. 031 46 22 44

### Burroughs







# Unterquerungen

## Rammvortriebe

mit Stahlrohren  $\varnothing$  16 - 100 cm

## Hydraulische Pressvortriebe

mit Betonrohren  $\varnothing$  100 - 400 cm

Technische Beratung und Ausführung:



**Arnold Brunner's Erben Bauunternehmung Zürich**

Nachfolger Murbach-Brunner + Co.  
8050 Zürich, Leutschenbachstrasse 52

Telefon 01 / 301 06 60

# Füürwehrmaa Flumser



Fast zu schön: überall Flumroc-isolierte Häuser. Die Feuerwehr hätte tatsächlich kaum noch was zu löschen. Denn Flumroc ist das einzige Schweizer Isoliermaterial aus Steinwolle. Steinwolle aus der richtigen Mischung verschiedener Gesteinsarten. Damit erfüllt sie nicht nur alle thermischen und akustischen Isolieranforderungen, sondern sie bietet vor allem höchste Brandsicherheit. Mit Steinwolle von Flumroc kann sich ein Feuer gar nicht erst ausbreiten. Flumroc ist eben «ächti Schwiizer Qualität».



Flumroc AG 8890 Flums Tel. 085/3 26 46

**Wir isolieren alles. Sogar Feuer.**



*Wer auf Qualität baut,  
baut feuerverzinkt.  
Denn: Feuerverzinkt hält's länger.*

**Wenn Sie  
sich für den Baustoff Stahl  
entscheiden, ... dann Feuerverzinken.  
Stahl wird durch Feuerverzinken vor  
Rost bewahrt. Jahrzehntlang.**

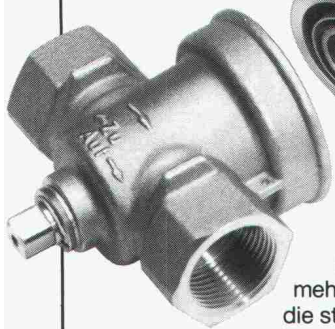
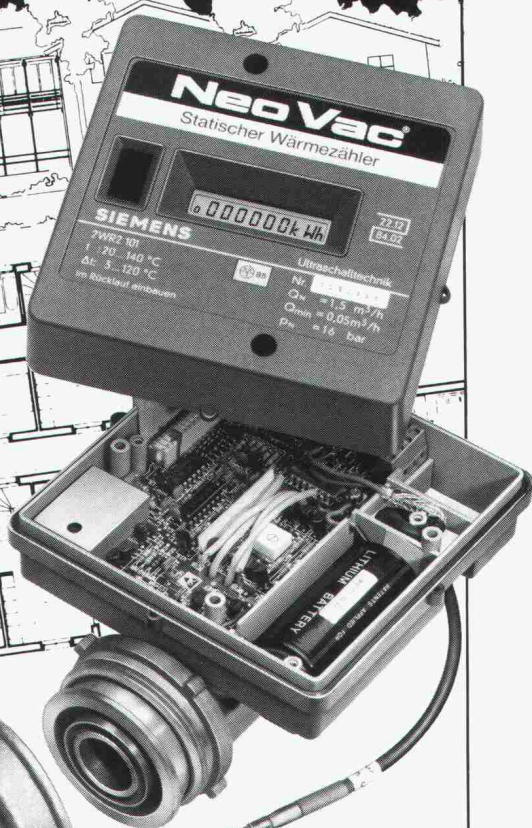


**Verzinkerei AG  
Aarberg**

Feuerverzinkung, 3270 Aarberg  
 $\varnothing$  032 · 82 23 85,  $\square$  934 263 znva



**„Wer für die  
Zukunft plant,  
plant auch die  
Wärmezählung  
in Ultraschall-  
Technik...“**



Dass die Wärmezählung zur gerechten Heizkostenabrechnung in keinem Neubau fehlen darf, ist heute keine Frage mehr. Besonders zuverlässig arbeitet die statische Wärmezählung in Ultraschalltechnik für die Erfassung einzelner Heizkreise. Die Messungen sind sehr präzise. Im Zähler gibt es keine beweglichen Teile, die Störungen verursachen könnten. Die Installation ist problemlos und die Ablesung komfortabel. Mehr über die SIEMENS Ultraschall-Wärmezählung von der NeoVac erfahren Sie im Prospekt, den wir Ihnen auf Anruf gerne zustellen.

**NeoVac®**  
für die perfekte Wärmemessung

NEOVAC Wärmemess AG  
9463 Oberriet, Telefon 071/78 18 91

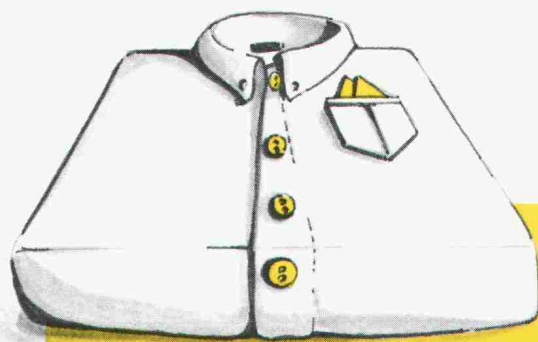
**Coupon**

Senden Sie mir Ihren Prospekt mit Ausschreibungstext

Name/Firma: \_\_\_\_\_ SIA

Adresse: \_\_\_\_\_

**Was hat...**



**... ein weisses Kaminfegerhemd  
mit einem PLEWA-Kamin  
gemeinsam?**

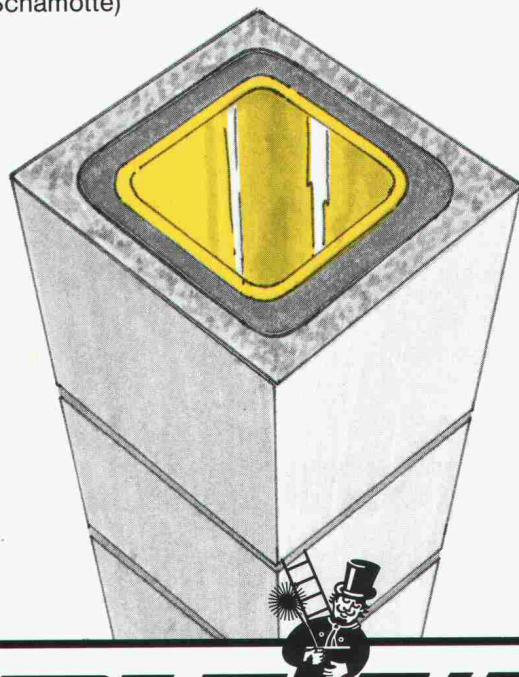
**Es ist eine saubere Sache!\***

\* PLEWA-Kamine haben sich seit Jahrzehnten problemlos bewährt. Absolut wasserdicht und säurebeständig. Optimal abgestimmt auf moderne Heizsysteme bleiben sie immer energiesparend und umweltfreundlich.

Beim PLEWA-Kamin weiss man, wo Wasser und Schadstoffe bleiben!

Unser Lieferprogramm:

- PLEWA-isofix-Montagekamine
- PLEWA-Kamine geschosshoch
- PLEWA LAS (Luft-Abgaskamin-System)
- FORNAX-Stahlkamine
- PLEWA-Kaminsanierungen (in Stahl oder Schamotte)



**PLEWA**  
Kamine

Fornax AG, Flugplatzstrasse, 2540 Grenchen,  
Telefon 065/52 53 43

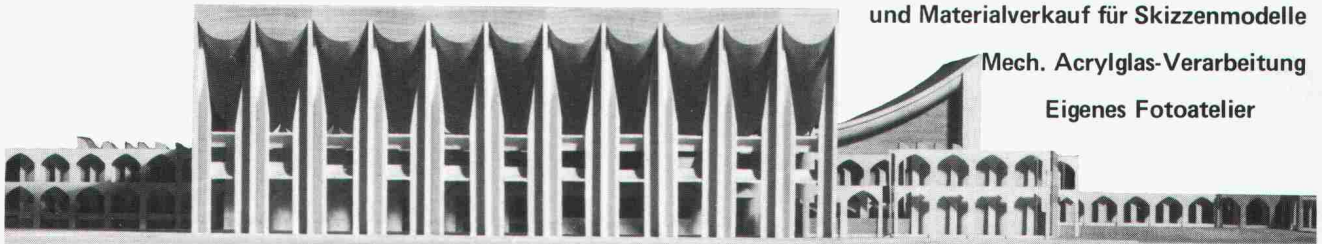


# Modellbau: Tel. 01-302 64 11

Modellbau für Architektur, Technik und Design • Wettbewerbsmodelle in Gips und Schaumstoff • Zuschneideservice und Materialverkauf für Skizzenmodelle

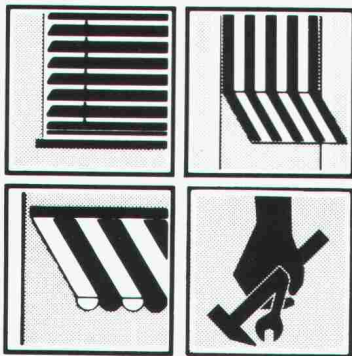
Mech. Acrylglas-Verarbeitung

Eigenes Fotoatelier



• Schalk Modellbau • Thurgauerstrasse 70, Ölrikerhus • 8050 Zürich • Tel: 01 302 64 11 •

**Seit über 100 Jahren an der Gut- und Schlechtwetterfront**



Beratung, Produktion – Montage – Service für modernste Sonnen- und Wetterschutzsysteme, Lamellen- und Stoffstoren, Steuerungen.

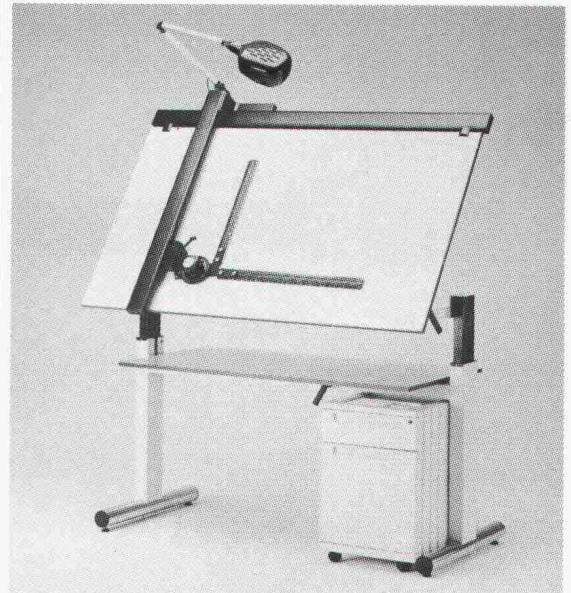
**Emil Schenker AG**  
Sonnen- und Wetterschutzsysteme

**Schenker  
Storen**

5012 Schönenwerd, Tel. 064/414242

# NEOLTEC

QUALITÄT · PREIS · DESIGN



Im Verkauf in Ihrem spezialisiertem Laden  
ab Fr. 3220.-

Auskünfte + gratis Dokumentation

**NEOLTEC**<sup>SA</sup> General-Vertreter für die Schweiz  
1024 Ecublens 021/35 93 85

HESCO-DEX

HESCO-DEX

HESCO-DEX

HESCO-DEX

HESCO-DEX

HESCO-DEX

## Die fugenfreie, flüssige Dampfsperre für Decken und Wände

erprobt — bewährt — kostensparend — einfach in der Anwendung

# HESCO AG

CH-6301 Zug/Schweiz  
Telefon 042 / 21 12 55-56

HESCO-DEX

HESCO-DEX

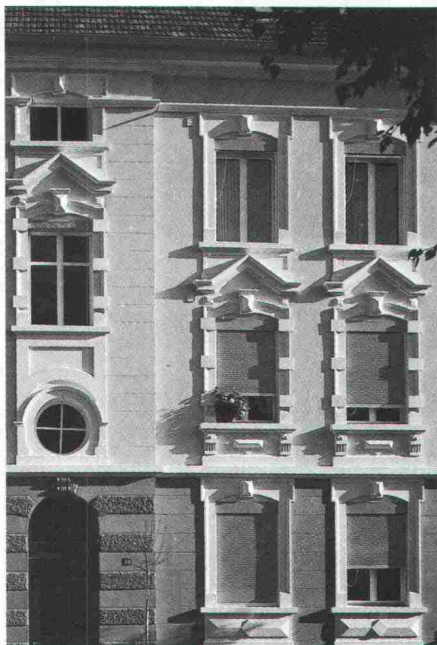
HESCO-DEX

HESCO-DEX

HESCO-DEX

HESCO-DEX





Rolladen · Fenster ·  
Tore · Fassaden ·



# HARTMANN + CO AG

Gottstattstrasse 18-20, 2500 Biel 4, Telefon 032 42 01 42



So unterschiedlich ein Bauwerk  
aussehen mag: HARTMANN bietet  
integrierte Lösungen im ganzen  
Fassadenbereich aus einer Hand.  
Zuverlässigkeit von der Projektie-  
rung über die Ausführung bis zur  
Wartung.

12 Filialen in der ganzen Schweiz  
- bestimmt auch eine in Ihrer  
Nähe.

Abteilung für Lärmbekämpfung:  
Schalldämpfung und Raumakus-  
tik hauptsächlich für Industrie.

Bitte informieren Sie uns über

- das ganze Verkaufsprogramm
- Rolläden
- Fenster für Neu- und Altbauten
- Tore
- Fassaden
- Lärmbekämpfung

NAME \_\_\_\_\_

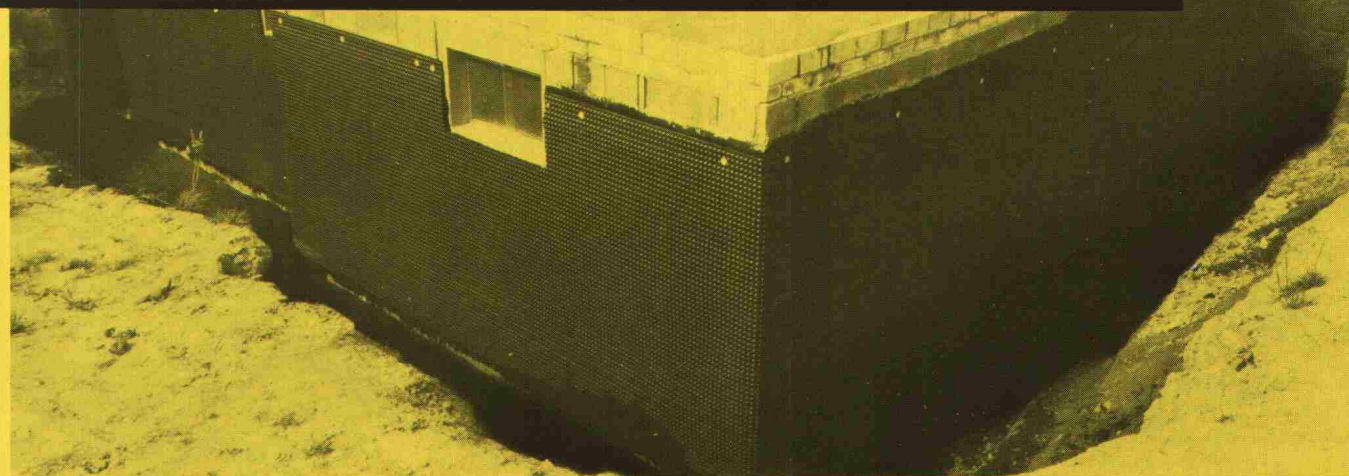
FIRMA \_\_\_\_\_

PLZ/Ort \_\_\_\_\_

TEL. \_\_\_\_\_

Bitte einsenden an:  
HARTMANN + CO AG, 2500 Biel 4

## DELTA MS. Der Grundmauerschutz von der Rolle. Mit 20-Jahres-Garantie gegen Verrotten.



Das Entscheidende: Die Noppen-  
Struktur.

Durch die ca. 8 mm hohen  
Noppen wird das feuchte  
Erdreich sicher vom Mauerwerk  
getrennt.  
Beim Verfüllen der Baugrube

schützt DELTA MS die Abdich-  
tung gegen mechanische  
Beschädigungen.  
Die Verlegung ist denkbar einfach  
und kostengünstig.  
Dank seiner hohen Druckfestig-  
keit wird DELTA MS auch im

Tiefbau verwendet.  
DÖRKEN AG, Postfach 126,  
4008 Basel, Telefon 061/35 06 30



Bitte um  
DELTA MS-Informationen.

Name \_\_\_\_\_

Anschrift \_\_\_\_\_



Wenn Fassaden-Rissanierung... dann **AQUADUR** von Dold

Verlangen Sie unsere AQUADUR-Dokumentation.

**Dold AG**  
Lack- und Farbenfabrik  
CH-8304 Wallisellen  
Tel. 01 / 830 20 22

## Was Elektro-Winkler mit »confotherm«-Heizkabel alles für Sie machen kann.

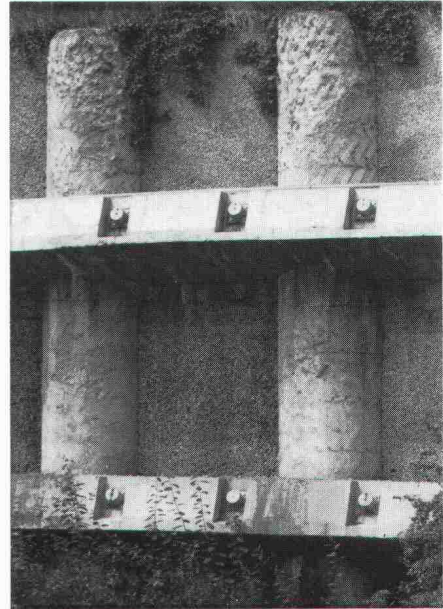
Es ist erstaunlich, wie vielseitig und vorteilhaft die Anwendung von **confotherm** in der Praxis ist. So wie Elektro-Winkler mit Heizkabel z.B. Fussbodenheizungen plant und realisiert, werden Sie kaum eine bessere und günstigere Lösung finden. Das gleiche gilt für alle Fälle, wo Dachrinnen, Abläufe, Treppen, Terrassen, Strassen und Zufahrten von Eis und Schnee befreit werden müssen. Die Erfahrung von Elektro-Winkler mit Heizkabel bringt immer eine bessere Lösung. So oder so. Wenn es sein muss, sogar fixfertig. Anruf genügt.



**Elektro-Winkler & Cie AG**

8152 Glattbrugg, Industriestr. 34, Tel. 01-810 40 40

EW 532



## Pfahlfundationen

- Bohrpfähle 125 + 150 cm  $\phi$
- Ortsbetonpfähle «DELTA»
- Fertigbetonpfähle
- Holzpfähle
- Presspfähle
- Wasserbauarbeiten
- Spundwände

**EGGSTEIN AG LUZERN**

Industriestrasse 16 Telefon 041 - 44 66 04

## Rechnen Sie mit dem Computer! Ganze Schutzräume in einem Arbeitsgang!

mit Nachweisen nach TWP, TWO, TWS für Decken, Wände, Bodenplatten, Unterzüge, Stützen etc., mit abgabefertigen Protokollen. Die Berechnung einer einzigen Schutzraum-Anlage amortisiert die Software.

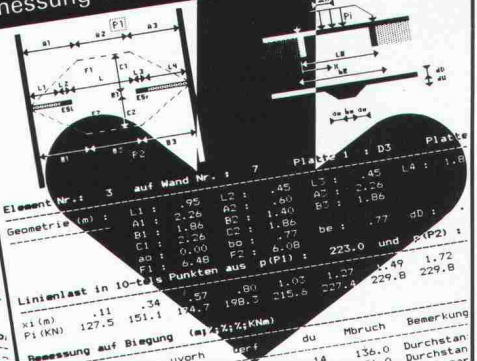
Daneben ist Software für viele andere Gebiete wie: Stabstatik, Plattenstatik, Devisierung nach CRB oder VSS, Büroadministration etc. verfügbar. Ihr Computer - HP's modernste Serie 200/300 - kann effizient ausgenutzt werden. Rufen Sie uns an, oder verlangen Sie weitere Unterlagen.

### Nachweis der Biege- und Schubtragfähigkeit von Platten

Platte Nr.:	D3	Lx	Ly	Lx/Ly	Dicke	Ho	pD
		5.13	4.53	1.13	.500	.445	123.0
Ort	o/u	Hatrat (m)	umln (%)	uvorh (%)	D1 (mm)	D2 (mm)	Abst (cm)
y-Mitte	u	.475	.10	.10	10	12	20.0
x-links	u	.465	.10	.10	10	12	20.0
x-links	o	.475	.10	.10	10	12	20.0
y-rechts	o	.414	.10	.10	10	12	20.0
y-rechts	o	.465	.10	.10	10	12	20.0
y-rechts	u	.424	.10	.11	10	12	20.0
					12	0	25.0
							4.52
							132.
							132.
							111.

Biege-Nachweis: pD = 123.0 < pBruch = 240.5  
Schub-Nachweis: tmax = .6 < tr = 1.2

### Biege- und Schub-bemessung von Streifen und Unterzügen



Ingenieur- und Planungsbüro  
**rony dahinden**

Dipl. Bauing. ETH/SIA  
8370 Sirnach  
Grünastr. 4  
Tel. 073 26 39 22



# „Ich bin die grüne Wärmedämmplatte. Mich können Sie ganz schön belasten.“

Wärmedämmung von Parkdecks muß sein. Sonst wird's in den Räumen darunter kalt und ungemütlich. Bei Parkdecks, die mit Styrodur® gedämmt sind, gibt es diese „Erkältungsgefahr“ nicht.

Styrodur-Platten dämmen ausgezeichnet und sind so druckfest, daß sie eine Menge Autolast aushalten. Sie sind nicht spröde und brechen nicht. Styrodur ist frostsicher und zeigt in der Prüfung selbst nach 300 Frost/Tau-Wechseln noch seine Anfangsfestigkeit. Die großformatigen Platten werden lose verlegt. Das geht schnell.



Was für die optimale Dämmung noch wichtig ist: Styrodur nimmt nur sehr wenig Wasser auf. Dadurch bleibt seine günstige Wärmeleitfähigkeit dauerhaft erhalten.

Bitte fordern Sie weitere Informationen an, wenn Sie mehr wissen wollen über Styrodur, die grüne Wärmedämmplatte mit den vielen Einsatzmöglichkeiten im Hoch- und Tiefbau.

**Styrodur von BASF.  
Grün und gut.**

**Generalvertrieb in der Schweiz:**

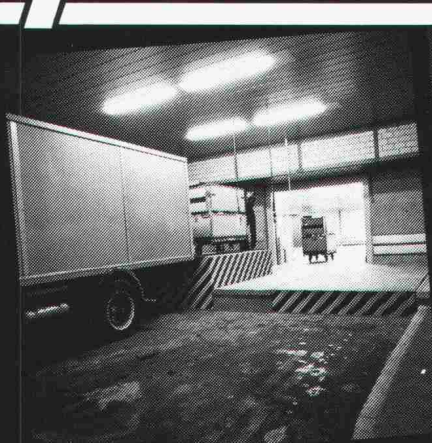
Kork AG, Kunststoffwerke  
5623 Boswil, Telefon 057/47 11 44

BASF (Schweiz) AG  
8820 Wädenswil/Au

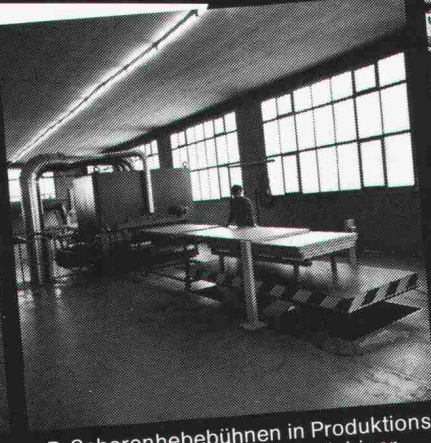
**BASF**

3123.4

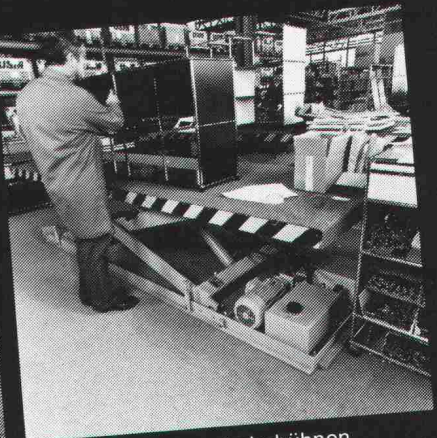
# Der Hebebühnen- Spezialist:



z.B. Scherenhebebühnen für das Be- und Entladen von LKWs, mit oder ohne Sicherheitsschürzen.



z.B. Scherenhebebühnen in Produktionsstrassen für die Stapelung beliebiger Materialien, autom. Niveaueinrichtung.



z.B. mobile Scherenhebebühnen als höhenverstellbare Arbeits- und Montageplätze.

**TRAPO KÜNG**

Verlangen Sie unsere Spezial-Dokumentation! Traपो Küng AG, 4002 Basel, 061/42 6615



# STRIZO

Naturstein-Teppich®

der dekorative Belag für Treppen,  
Ausstellungen, Verkaufsräume usw.

verschleissfest, gleitsicher, dekorativ,  
druck-, stoss- und feuerfest.

# WALO

## Walo Bertschinger AG

Walo Bertschinger AG  
Abteilung Industrieböden  
Postfach 7534  
8023 Zürich  
Telefon 01/730 30 73

**WALO Bodentechnik** Für alle Ansprüche und Bereiche  
speziell abgestimmte Bodenbeläge

# Warme Füsse.

Wir haben  
für Sie die geeigneten  
Wärmedämmplatten  
für die **Kellerdecke**  
und den  
**Dachstock.**

**Bau + Industriebedarf AG** 4104 Oberwil / BL Tel. 061 30 40 30





Swiss Data '86

wir stellen aus:  
Halle 212. Stand 511

## PROBAG-Zeichengeräte

die fortschrittliche Produktlinie von Pro Büro AG

ausgewählt für die hohen Ansprüche unserer Kunden aus eigener und der Produktion namhafter europäischer Hersteller.

**PRO BÜRO AG**  
ein führender Anbieter

Bezugsquellennachweis:

**Pro Büro AG**  
Margarethenstrasse 60  
4053 Basel  
Tel. 061 22 12 70



Brandschutz und Isolation in einem Element, als Deckenverkleidung mit einem Feuerwiderstand laut EMPA Grossofen-Test 1982 von F 30 unter Holz und F 90 unter Stahl oder Beton. Weiss beschichtet.

Vorteile der Brandschutz-Isoliererelemente:

- Brandschutz und Isolation in einem Element
- Grosse Formate - geringe Montagekosten
- leichte Handhabung durch geringes Gewicht
- Isolation individuell nach Erfordernis
- eingebaute Dampfbremse

### Coupon Brandschutz-Isoliererelemente

Senden Sie uns Ihre technischen Informationen/Muster

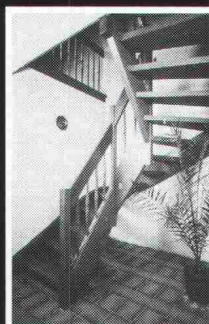
Firma \_\_\_\_\_  
Sachbearbeiter \_\_\_\_\_  
PLZ/Ort \_\_\_\_\_  
Telefon \_\_\_\_\_

**WE SPAN**

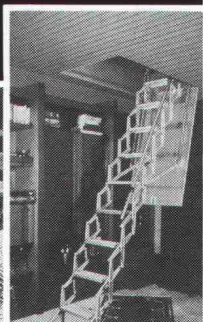
Hersteller:  
Wespanwerk Wenger AG  
8574 Lengwil  
Telefon 072 75 13 13

Vertretung Kt. ZH: Schlumpf AG  
Isoliermaterialien + Sperrholz  
8606 Nänikon  
Telefon 01 941 11 40

## Columbus Treppen. Stufe für Stufe Qualität.



Wangentreppen



Scherentreppen



Spindeltreppen



Industriestrasse  
9245 Oberbüren  
Tel. 073 - 51 37 55

**Columbus Treppen ag**



**KESO -  
wenn Sie nicht  
einfach kopiert  
werden wollen!**

### COUPON

Bitte senden Sie meine Dokumentation  
Name: \_\_\_\_\_  
Strasse: \_\_\_\_\_  
PLZ/Ort: \_\_\_\_\_

Einsenden an:  
KESO AG, 8805 Richterswil

KESO hat die abgestufte Bohrung entwickelt, die patentiert und registriert ist und einen echten Kopierschutz gewährleistet. Für Sie liegt eine Dokumentation bereit. Senden Sie uns den nebenstehenden Coupon oder rufen Sie uns gleich an: Tel. 01/784 33 51 (Fri. Späni verlangen)

**KESO AG**  
Untere Schwandenstr. 22  
8805 Richterswil  
Tel. 01/784 33 51

**KESO**  
Sicherheit dank modernster  
Schliesstechnik

TOURMARCA WERBUNG, VADUZ



# hochuli Metallbau

Fenster, Türen und Tore  
für Neubauten und Altbausanierungen  
Schaufensteranlagen in Stahl und Leichtmetall  
Anschlagkästen  
rauchdichte Abschlüsse  
Falttore  
allgemeine Schlosserarbeiten

8556 Wigoltingen 054 6313 69

## Beton-Stockarbeiten

Wir stocken für Sie **Betonwände, Beton-  
elemente, Deckenuntersichten usw.** Beste  
Referenzen fast aus der ganzen Schweiz.

Guido Allenspach, Baugeschäft, 9533 Kirchberg  
Telefon 073 / 31 39 60



**Institut für  
Techn.  
Ausbildung**

8057 Zürich  
Schaffhauserstr. 228  
Tel. 01/31158 38

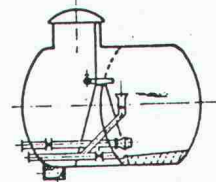
## Technikerschule TS

eidgenössisch anerkannt ab 1971  
für Hochbau-Techniker und Tiefbau-Techniker  
Abend- und Samstagkurse Kursbeginn ab 22. Okt. 1986

## TRINKWASSER

in GFK VORFABRIZIERTE  
G.Müller-Riva  
6514 Sementina 092/27 10 94

Brunnenstüben  
Unterbrecherschächte  
Reservoirs



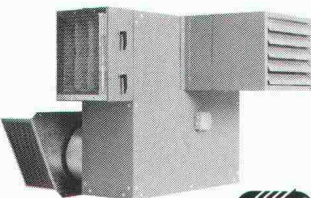
### Der Komfort-Leiseläufer von ORION

42-48 dB(A)! 20 cm flach!  
Für Ladenlokale, Einkaufszentren,  
Ausstellungsräume, Werkstattbüros und  
niedere Räume.  
In allen RAL-Farben erhältlich.



### Deckenventilator «Energie»

Kostenlose Nutzung der Deckenwärme!  
Optimalste Wirtschaftlichkeit durch  
dynamisch betriebene Anlage. Grosse  
Wurfweiten für Hochregallager und  
hohe Hallen.



### Neue Wärmerückgewinnung für Luftheizapparate

Rückgewinnung von 50-60%.  
Wärmerückgewinnung-Gerätekosten  
von weniger als Fr.3000.-



ORION AL-KO AG

Bitte senden Sie uns Ihre Gratis-Dokumentation über

- Komfort-Leiseläufer
- Deckenventilator «Energie»
- Wärmerückgewinnung

Adresse: \_\_\_\_\_

\_\_\_\_\_

Einsenden an: ORION AL-KO AG, Postfach, 8037 Zürich



## FRISBA

### Fertig-Garagen

**Jetzt in 9 Grössen!**

FRISBA AG SIA  
6275 Ballwil, Telefon 041/89 16 66



## Die Haustür für ein ganzes Leben.

Die **GÖTZ** HolzAlu-Haustür.

Die perfekte Holz-Haustür:  
in der Seele aus Aluminium.  
Schönheit, Technik und Sicherheit  
miteinander vereint.

Götz Türen

4207 Bretzwil  
Tel. 061/96 10 29

Halle 3, Stand 157



17. schweiz.  
fachmesse für

# altbau- modernisierung

Umbau und Neubau

luzern

4. – 8. September 1986  
Ausstellungshallen Allmend  
Öffnungszeiten 9 – 18 Uhr  
Sonntag 10 – 18 Uhr  
Ausstellungssekretariat: Postfach 343, 8026 Zürich



## Moderne Hallen

- Von A bis Z aus einer Hand
- massgeschneidert
- zweckmässig und schön

Beratung ■ Planung ■ Ausführung

**Pfister AG**

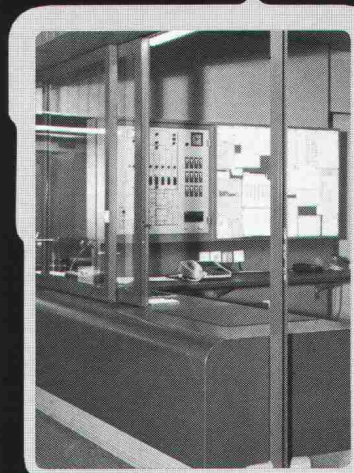


**Metallbau**  
8575 Mauren TG  
072 - 44 20 20

Der nahtlose, dauerhafte Schutz für Türen, Fenstersimse, Schalteranlagen, Pultplatten, Sitz-

bänke usw., auch für Feuchträume. Jede beliebige sogar dreiseitig gerundete Form möglich.

## Poly ester- Mantel (2–3 mm dick) für Holzbauteile



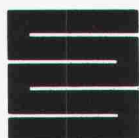
- absolut wasserfest
- hygienisch
- zähelastisch
- fühlt sich warm an
- keine Alterung
- alle Unifarben möglich

Dokumentation und unverbindliche Beratung durch:

Orsopal AG  
5742 Kölliken  
064 43 11 21

**orsopal**

▲ Beispiel: Schalteranlage mit Korpus



Gegründet 1872

## Schaffroth & Späti AG

Abdichtungen und Industrieböden

**8403 Winterthur**

St.-Galler-Strasse 122

Telefon 052 / 29 71 21

**Flachdachbeläge jeder Art**

**Gussasphalt für Isolationen und Strassen**

**Nacophalt-Hartgussasphaltböden**

**Linolith-Hartsteinholzbeläge**

seit 60 Jahren bewährt

**Zimmerli-Hartbetonböden**

für Autogaragen, Rampen usw.

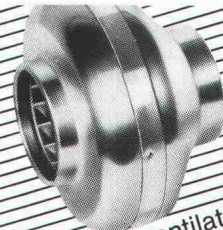
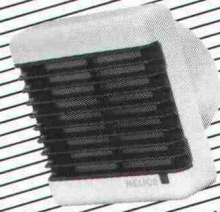
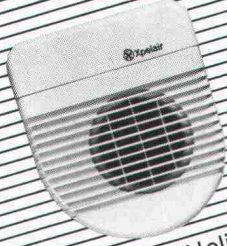
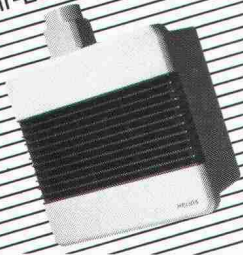
**Kunstharzböden**

in diversen Farben, 2 bis 7 mm stark



# PROFIS IN SACHEN LÜFTUNG

Einrohr-Lüftungssystem



Xpelair/Helios Bad/WC-Ventilatoren

Rohrventilatoren

Xpelair Helios **extra**  
**HELIOS VENTILATOREN AG**  
Lufttechnik

Steinackerstr. 36 · 8902 Urdorf/ZH  
Tel. 01/734 36 36 · Telex 827 800



# GLASIT<sup>®</sup>

Einbrennlackierung



Bürgt für beste Qualität.

Auf dem Gebiet des Korrosionsschutzes gelten wir als führend. Seit über 65 Jahren befassen wir uns mit Korrosionsproblemen aller Art.

**SAKAPHEN**  
Verfahrenstechnik

**protekta**  
Kunststoffverarbeitung

Ihr zuverlässiger Partner für wirksamen Korrosionsschutz:

# G. BLATTI AG

Industriering 36 Postfach 8134 Adliswil  
Tel. 01/710 76 76 Telex 56 570 GBAG

# Brandschutz

## für Stahlkonstruktionen F30 und F60

UNITHERM-Anstrichsysteme:

- farblich beliebig gestaltbar
- von der VKF anerkannt

Verlangen Sie technische Unterlagen und Beratung.



**VOGELSANG**

Kurt Vogelsang AG  
8603 Schwerzenbach  
Tel. 01/825 31 81



# Rutz

## freistehende Stahlkamine

aus doppelwandigem Chrom-nickelstahl, geschweisst, EMPA-geprüft, Testnr. 48105

**Rutz Kaminbau AG**

Postfach  
8153 Rümlang, Wibachstrasse 3  
Tel. 01 - 817 13 11



# B E R A T E C

Verkaufsprogramm:

**Automatische Laser-, Nivellier- und Richtgeräte**

**Optische Mess- und Nivelliergeräte**

**Distanzmessgeräte von 0,3–15 m**

**Distanzmessgeräte bis 100 m ohne Reflektor**

**Messlatten und Winkelmessgeräte**

**Schnellreisser für perfekte Deckeneinteilung**

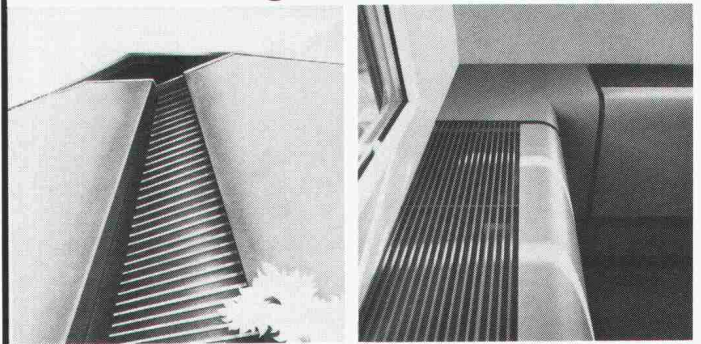
**Plattenverlegungsprogramm  
Hard- und Software**

BERATEC, Chamerstr. 729, 8934 Knonau

**01 / 767 12 87**

# B E R A T E C

## AluHit-Wetterschutzgitter AluHit-Konvektorenabdeckelemente AluHit-Lüftungs- und Lineargitter



MIT  
**ALU HIT**

die elegante Lösung, wenn's  
um Abdeckgitter geht!

Exklusiv im Design, individuelle Anfertigung und Farbgebung, grosse Auswahl, vielseitige und einfache Einbaumöglichkeiten, wetterbeständig und wartungs-frei.

Bitte senden Sie uns den Gratis-AluHit-Katalog, oder telefonieren Sie uns. ①

Firma/Name: \_\_\_\_\_  
Strasse: \_\_\_\_\_  
PLZ/Ort: \_\_\_\_\_

Bitte senden an:  
**Wyss-Stahl- und Metallbau AG**  
6014 Littau, Telefon:  
041- 57 56 57



DEVISIEREN  
MIT DEM PERSONAL-COMPUTER

Software zur Devisierung nach  
NPK-CRB oder NPK-VSS  
(IBM und Kompatible, WANG)

DEVIS    CRB  
AUSMASS    CRB  
ABRECH    BKP

DEVIS    VSS  
AUSMASS    VSS

**Video Informatik AG**  
Winkelbühlhof 1 · 6043 Adligenswil  
Telefon 041 / 31 50 70, Telex 868 642 VIAG CH

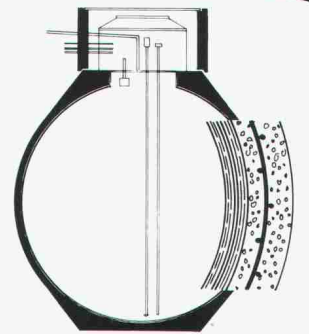
## Das Heizöl hat auch im Garten Platz

Im 3-fach gesicherten RAG-  
Panzer tank

- Polyester-Doppelwandtank
- stahlarmierter Betonpanzer
- dauernd vakuumüberwacht

Nutzen Sie seine starken Seiten

- mehr Nutzraum im Haus
- keine Korrosion
- sicherste Vorratshaltung
- EMPA-geprüft/praxiserprobt
- eine Anschaffung fürs Leben
- 10 Jahre Garantie
- erfahrenes Fachteam



**rag**  
PANZERTANK



**BON**

Der RAG-Panzer tank interes-  
siert mich. Bitte senden  
Sie Ihre Dokumentation.

Name \_\_\_\_\_

Strasse \_\_\_\_\_

PLZ/Ort \_\_\_\_\_

Ruckstuhl AG, 4900 Langenthal  
063 22 20 42



## Stellenangebote

Für unser Architekturbüro im **Oberengadin**, Nähe St. Moritz, suchen wir einen initiativen

### Bauzeichner

welcher schon einige Berufserfahrung mitbringt. Es erwartet Sie eine sehr interessante und abwechslungsreiche Tätigkeit sowie ein angenehmes Arbeitsverhältnis; sehr gute Salarierung; Wohnstudio kann auf Wunsch zur Verfügung gestellt werden.

Wir freuen uns auf Ihre Bewerbung mit den üblichen Unterlagen oder Ihren Anruf.

Architekturbüro **W. Wichser**  
Postfach 77, 7512 Champfèr  
Telefon 082 / 3 47 75 und 3 63 09

Wir sind ein mittelgrosses Ingenieur- und Planungsbüro für Hoch- und Tiefbau im Kanton Bern. Für die selbständige Bearbeitung von interessanten Aufgaben im Hochbau suchen wir einen

### Bauingenieur(in) HTL

Die vielseitige Tätigkeit im Bereich Statik und Konstruktion umfasst die Projektierung und Bauleitung unterschiedlicher Bauten. Als Arbeitsunterstützung dient Ihnen eine EDV-Anlage.

Sie finden in unserem Unternehmen eine gutbezahlte, entwicklungsfähige Dauerstelle, ausgebaute Sozialleistungen, gleitende Arbeitszeit sowie ein kollegiales Arbeitsklima.

Ihre Bewerbung mit Unterlagen senden Sie bitte an



**Steiner + Buschor AG**  
Gotthelfstrasse 52, 3401 Burgdorf 1  
Tel. 034 / 22 03 22 (Hr. Buschor verl.)



Wir suchen für unsere Abteilung

### Generalunternehmung

zur Teamergänzung

### Bauleiter

für die selbständige Ausführung von anspruchsvollen Hochbauprojekten.

#### Aufgaben:

- Devisierung
- örtliche Bauleitung
- Termin- und Kostenkontrolle
- Ausmassarbeiten
- Rapportwesen
- Rechnungswesen Bauabrechnung

#### Anforderungen:

- Architekt HTL oder Hochbauzeichner mit mehrjähriger Baupraxis und guten Kenntnissen im Innenausbau
- Verhandlungstalent
- Italienischkenntnisse (wenn möglich)

#### Wir bieten:

- Aufstiegsmöglichkeiten
- gute Anstellungsbedingungen mit moderner Personalausstattung

Herrn, die entsprechende Ansprüche an fachliches Können, selbständiges und exaktes Arbeiten erfüllen, sind höflich eingeladen, ihre Bewerbung einzureichen oder sich direkt mit unserem Personalchef telefonisch in Verbindung zu setzen.

**AG Heinr. Hatt-Haller**  
HOCH- UND TIEFBAU-UNTERNEHMUNG  
Bärengasse 25, 8022 Zürich, Tel. 01/211 87 40

Die Regionalplanungsverbände Biel-Seeland und Amt Erlach-östliches Seeland suchen auf Anfang 1987 eine(n)

### Energieberater(in)

um eine öffentliche, unabhängige regionale Energieberatungsstelle zu eröffnen und zu betreiben.

Eine gut eingespielte Organisation des Bundes wird bei der Einführung dieser Tätigkeit behilflich sein. Danach bleibt viel Spielraum, um mit Freude und Initiative die Fragen Energieeinsatz, Energiesparen und sinnvolle Energienutzung zu bearbeiten und die Erkenntnisse bei der Bevölkerung, den Hauseigentümern, den Fachleuten und den Behörden der Region wirksam publik zu machen. Neben der Vorgehensberatung bei konkreten Anfragen gehören Vorträge, Publikationen und Kurse zum Aufgabenbereich.

Für diese verantwortungsvolle und selbständige Position erwarten wir Bewerber, die selbst Fachmann in einem energierelevanten Gebiet der Baubranche (Heizung, Lüftung, Bauphysik, Architektur) sind und die deutsche wie auch die französische Sprache beherrschen. Gute Umgangsformen, Kreativität, Selbstständigkeit sowie die Bereitschaft, sich in neue Fachgebiete einzuarbeiten, betrachten wir als selbstverständlich.

Für die Anlaufphase ist mit einem 80%-Pensum zu rechnen. Der Arbeitsort befindet sich an der Bahnhofstrasse in Biel. Die Aufgabe kann im Arbeitsvertrags- oder Auftragsverhältnis erfüllt werden.

Ihre Anmeldung erreicht uns bis Ende September mit den üblichen Unterlagen, Referenzen und Gehaltsvorstellungen über unsere Geschäftsstelle

#### Planungsbüro Berz + Droux

Monbijoustrasse 29  
3011 Bern  
Telefon 031 / 25 45 45,

wo auch weitere Auskünfte erteilt werden.



Wir suchen für unsere Abteilung **Gewässerschutz - Wasserbau** zur Ergänzung des Teams einen

## Bauingenieur HTL

Für Projektbearbeitung und Bauleitung der vielseitigen Aufträge sind einige Jahre Praxis erwünscht.

Unser mittelgrosses Ingenieurbüro bietet zeitgemässe Anstellungsbedingungen. Stellenantritt 1.11.86 oder nach Vereinbarung.

Gerne erwarten wir Ihre telefonische oder schriftliche Kontaktnahme.

### **Kost + Nussbaumer + Partner**

dipl. Ingenieure ETH/SIA/ASIC

Spitalstrasse. 18, 6210 Sursee, Telefon 045 / 23 11 55



Wir planen die Inneneinrichtung moderner Handelsbetriebe:

- Grossmärkte
- Selbstbedienungs-Warenhäuser
- Einrichtungshäuser
- Selbstbedienungs-Restaurants

für die Niederlassungen eines internationalen Handelsunternehmens in Europa. Wir bevorzugen eine klare und verkaufsfördernde Gestaltungsaussage im Layout, in den Details und im Material und schaffen Erlebniswelten für die heutigen und kommenden Kundengenerationen.

Für unser **Planungsteam** suchen wir einen qualifizierten **TEAMLEITER**

## Architekten/Innenarchitekten

Am besten passen Sie zu uns, wenn Sie eine ähnliche Berufserfahrung mitbringen, über eine fundierte Architekturausbildung verfügen und etwa 30 bis 40 Jahre alt sind. Nützlich wären Kenntnisse im Ladenbau inkl. Bauführung (jedoch nicht Bedingung), etwas Führungserfahrung, Sicherheit in der Gestaltung, ein gutes Gefühl für Grafik, Farbe und Details sowie besondere Einsatzbereitschaft, um die vielfältigen und abwechslungsreichen internationalen Aufgaben bewältigen zu können. Fremdsprachenkenntnisse sind erwünscht, aber nicht Bedingung.

Wenn Sie gerne in einem kollegialen Team mitarbeiten wollen und auf eine interessante Dauerstelle mit guten Sozialleistungen Wert legen, wenden Sie sich bitte an unseren Personalleiter, Herrn W. Stäubli (Tel. 042 - 33 75 90). Ihr Eintritt kann sofort, spätestens jedoch zum 1.1.1987 erfolgen.



**Intertrade Consultants AG**  
Neuhofstrasse 4  
CH-6340 Baar/Zug  
Telex 862 215 mag ch

Wir suchen einen erfahrenen, tatkräftigen

## Architekten ETH oder HTL

im Alter von 35-45 Jahren für die Position des

## Chefarchitekten

Unser neuer Mitarbeiter übernimmt alle mit der Beschaffung von Wohn- und Geschäftshäusern anfallenden Aufgaben. Hierzu gehören insbesondere die Beurteilung von Kaufobjekten, die Erstellung oder Einholung von Expertisen sowie die Oberaufsicht und Oberbauleitung von Neubauten oder Renovationsobjekten. Er sollte einem qualifizierten Mitarbeiterstab vorstehen können und neben Deutsch auch Französisch in Wort und Schrift beherrschen.

Über diese anspruchsvolle Aufgabe und die fortschrittlichen Anstellungsbedingungen und Sozialleistungen orientieren wir Sie gerne in einem persönlichen Gespräch. Unser Herr Dr. H.R. Herdener, Personaldienst, freut sich auf Ihre Bewerbungsunterlagen.

**ZÜRICH**  
VERSICHERUNGEN



Adresse:

Mythenquai 2, 8002 Zürich, Telefon 01/205 21 21





Zentralschweizerisches Technikum Luzern  
Ingenieurschule HTL  
Technikumstrasse, 6048 Horw

Auf den 1. August 1987 ist die hauptamtliche Stelle eines

## Dozenten

für die Fächergruppe **Nachrichtentechnik, Elektronik und Informatik** an der Abteilung **Elektrotechnik** zu besetzen.

Der Unterricht umfasst Theorie und Laborübungen sowie die Leitung von Semester- und Diplomarbeiten. Ingenieuren (vornehmlich mit Hochschulabschluss), die eine entsprechende längere Industriepraxis nachweisen können, bieten wir eine selbständige und verantwortungsvolle Tätigkeit. Ein gewisser Spielraum für eigene Arbeiten und Kontakte mit der Praxis sind vorgesehen.

Die Bewerbungen haben bis zum 3. Oktober 1986 zu erfolgen. Schriftliche Unterlagen über die Anstellungsbedingungen, über Angaben bezüglich der Stelle und über die Bewerbungen können von unserem Sekretariat bis 26. September 1986 angefordert werden.

**Direktion des  
Zentralschweizerischen Technikums Luzern  
6048 Horw, Telefon 041/40 77 55**

**Ernst Winkler  
+ Partner AG**



Für die Bearbeitung von vielfältigen Projekten im Tiefbau, jedoch mit Schwergewicht im Eisenbeton, sowie für den Einsatz in der Bauleitung suchen wir einen jungen

## Tiefbauzeichner oder Zeichner-Konstrukteur

### Wir bieten Ihnen:

- eine selbständige und interessante Tätigkeit in einem kleinen Team
- individuelle Arbeitszeit
- fortschrittliche Anstellungsbedingungen und gut ausgebaute Sozialleistungen

### Wir erwarten von Ihnen:

- Initiative und Selbständigkeit
- Bereitschaft zu kollegialer und kooperativer Zusammenarbeit
- «Aufgestellte» und fröhliche Natur

Unser Herr Gysi erwartet gerne Ihren Anruf oder Ihre schriftliche Bewerbung mit den üblichen Unterlagen.

**Ernst Winkler + Partner AG**  
Ingenieur- und Vermessungsbüro  
Fröbelstrasse 10, 8032 Zürich, Telefon 01/55 65 70

Wir sind ein grösseres Architekturbüro mit Sitz in Basel und Zweigbüros in Zürich und Genf.

Für den Ausbau unserer Aktivitäten im gesamten Bereich des Hochbaus suchen wir in Basel einen jüngeren

## Architekten HTL als Projektleiter/Sachbearbeiter

Wir erwarten Initiative, selbständiges Arbeiten sowie unternehmerisches Denken, einige Jahre Praxis und Fremdsprachenkenntnisse.

Wir bieten interessante und abwechslungsreiche Tätigkeit, angenehmes Arbeitsklima und fortschrittliche Anstellungsbedingungen.

Eintritt sofort oder nach Vereinbarung.

Interessenten bitten wir, Ihre Bewerbung mit den üblichen Unterlagen einzureichen an

**Pro-Plan-Ing. AG**  
Architekten ETH/SIA  
Burgfelderstrasse 211  
4025 Basel, Telefon 061/44 67 70

Kleines Ingenieurbüro für Tiefbau im **Raum Aarau** sucht selbständig arbeitenden

## Ingenieur HTL (evtl. ETH)

mit mehrjähriger Projektierungs- und Bauleitungserfahrung, möglichst in den Sparten Strassenbau, Kanalisation, Wasserversorgung, eventuell Eisenbeton.

Abwechslungsreiche, verantwortungsvolle Arbeit, angenehmes Arbeitsklima, gleitende Arbeitszeit.

Eintritt nach Vereinbarung.

Ihre handschriftliche Bewerbung mit Zeugnisabschriften und Foto wird vertraulich behandelt und ist erbeten unter Chiffre SIA 585 an IVA AG, Postfach, 8032 Zürich.



Im Auftrag eines bekannten, sehr erfolgreichen Unternehmens in Bern suchen wir Kontakt mit einem **praxisorientierten**

## Architekten HTL

dem als

## Leiter des zentralen Immobiliendienstes

die folgenden Hauptaufgaben übertragen werden:

- Organisation des Unterhaltes mehrerer Fabrikationsliegenschaften, Handelsgebäude und Wohnhäuser
- Planung und Überwachung kleinerer Neubauten, Umbauten und Gebäudereparaturen
- Überwachung von grösseren Bauvorhaben
- Budgetierung und Budgetkontrolle aller Projekte
- Führung eines kleinen Mitarbeiter-teams

Dieses breite Aufgabengebiet verlangt eine Ausbildung als Architekt HTL und mehrere Jahre Erfahrung in der Projektierung und Durchführung von Neu- und Umbauten. Selbständige Arbeitsweise, Organisationstalent und Verhandlungsgeschick (auch in französischer Sprache) sind weitere wichtige Voraussetzungen.

Idealalter: 35–45 Jahre

Interessenten senden uns bitte ihre Bewerbungsunterlagen (Lebenslauf, Zeugniskopien, Foto) mit handschriftlichem Begleitbrief. Wir sichern volle Diskretion zu.



**ATAG**  
**Allgemeine Treuhand AG**

Allgemeine Treuhand AG, Kaderselektion  
3001 Bern, Waisenhausplatz 25, Telefon 031–22 90 52



## Das Stadtplanungsamt Bern

sucht eine(n)

## Architekten(-in) Planer(in)

- zur Prüfung von Baugesuchen auf planerische Randbedingungen
- zur Behandlung von Einzelaufgaben der Raumplanung
- zur Betreuung von Planungsgeschäften im öffentlichen Verwaltungsablauf

Erwartet werden praktische Erfahrungen auf dem Gebiet der städtebaulichen Planung, gründliches Fachwissen in Planungsmethodik und Planungsrecht, Verhandlungsgeschick, exaktes Arbeiten und Freude an der Zusammenarbeit innerhalb der Verwaltung.

Vorausgesetzt wird eine Ausbildung auf dem Gebiet der Planung und Architektur oder gleichwertige fachliche Qualifikation.

Die Anstellung erfolgt im Rahmen der städtischen Personal- und Besoldungsordnung. Die Wohnsitznahme in der Stadt oder Region Bern ist erforderlich.

Stellenantritt nach Übereinkunft.

Auskunft erhalten Sie unter Telefon 031 / 64 68 69.

Ihre handschriftliche Bewerbung mit den üblichen Unterlagen richten Sie bis am 6. Sept. 1986 an: Dr.-Ing. Jürg Sulzer, Stadtplanungsamt Bern, Postfach 2731, 3001 Bern.



## SCHWEIZER BAU DOKUMENTATION

Wir suchen für unsere technische Redaktion

## Sachbearbeiter(in)

Möchten Sie für eine ungewöhnliche Firma arbeiten?

Legen Sie Wert auf Selbständigkeit?

Sind Sie Architekt, oder haben Sie eine vergleichbare Baufachausbildung?

Lieben Sie es, sich schriftlich in der deutschen Sprache auszudrücken, und haben Sie auch gute Französischkenntnisse?

Haben Sie gutes Verhandlungsgeschick und Organisationstalent?

Wenn Sie alle diese Fragen mit Ja beantworten können und 25 bis 35 Jahre jung sind, freuen wir uns über Ihre schriftliche Bewerbung mit Foto.

Selbstverständlich haben Sie bei uns gleitende Arbeitszeit, ein eigenes Büro, eine feste Wegentschädigung und können nach Vereinbarung eintreten.

**Schweizer Baudokumentation**

Geschäftsleitung

4249 Blauen, Telefon 061 / 89 41 41



Für unsere anspruchsvollen Projekte in allen Sparten des Hochbaus suchen wir einen weiteren

# Bauleiter

für die selbständige Durchführung von

Devisierung/Submission/  
örtliche Bauleitung/  
Ausmass/Abrechnung

Interessenten mit entsprechender Ausbildung und Erfahrung senden ihre Bewerbung (inkl. Handschriftprobe) bitte an unseren Herrn R. Möhl.

**Alpha Generalunternehmung AG**  
Badenerstrasse 530  
8048 Zürich  
Telefon 01/49185 40



**Wir bauen auf Sie.**

## Gemeinde Binningen

Für unsere Bauverwaltung suchen wir einen

## Bauzeichner/Bauführer

### Aufgabenbereich:

- selbständige Bearbeitung des Gebäudeunterhalts der gemeindeeigenen Bauten (Verwaltungsbauten, Schul- und Sportanlagen)
- Leitung von Renovationsarbeiten und kleinerer Umbauten
- verschiedene administrative Arbeiten

### Anforderungen:

- abgeschlossene Lehre als Hochbauzeichner, evtl. HTL-Ausbildung
- einige Jahre Berufserfahrung
- Flair für administrative Arbeiten

**Anstellungsbedingungen:** Gemäss Besoldungsreglement der Gemeinde Binningen, 42-Std.-Woche, 5-Tage-Woche, 13. Gehalt.

**Auskünfte** erteilt der Gemeindeverwalter, Herr B. Gehrig, Tel. 061 / 47 49 00

**Stellenantritt:** Nach Vereinbarung

**Bewerbungen** sind handschriftlich und unter Beilage der Zeugnisse **bis zum 5. September 1986** an den Gemeinderat Binningen, 4102 Binningen, einzureichen.

Fietz AG ist ein mittelgrosses Ingenieurbüro an verkehrsgünstiger Lage im Stadtzentrum. Im Bereich des konstruktiven Ingenieurbaus liegt das Schwergewicht auf der Projektierung von Geschäftshäusern und Industriebauten sowie auf dem Sektor städtischer Tiefbau.

Zur Erweiterung unseres Ingenieurteams suchen wir einen

## dipl. Bauingenieur ETH

der Fachrichtung Statik und Konstruktion.

Als aussichtsreicher Kandidat verfügen Sie über einige Jahre Praxis und weisen ein ausgesprochenes Flair für die statische Bearbeitung komplexer Strukturen aus Beton und Stahl auf. Ebenso sind Sie bereit, im Zusammenhang mit Expertisen spezielle Untersuchungen durchzuführen.

Sind Sie an der Bewältigung von fachlich herausfordernden Aufgaben interessiert, so bitten wir Sie mit Herrn Dr. Peter Schuster Kontakt aufzunehmen (Tel. 01 / 211 78 79) oder uns Ihre schriftliche Bewerbung zukommen zu lassen.

**Fietz AG Bauingenieure**

Fraumünsterstrasse 9 8022 Zürich



### Wir sind

ein kleines Team innerhalb unseres Geschäftsbereichs Wasser und Bau und sind zuständig für Planungs-, Projektierungs- und Bauleitungsaufgaben im Tiefbau.

### Wir suchen

einen

## dipl. Bauingenieur

mit Vertiefungsrichtung Grundbau und Konstruktion.

### Wir erwarten:

- Initiative und Selbständigkeit
- möglichst grosse Berufserfahrung
- Kenntnis von modernen Hilfsmitteln und Arbeitsmethoden

### Wir bieten

eine interessante und selbständige Tätigkeit, ein leistungsorientiertes Gehalt und die Sozialleistungen einer Grossunternehmung.

### Wir bitten

interessierte Herren, Herrn B. Allet oder Herrn H. Bär anzurufen oder ihre schriftliche Bewerbung mit den üblichen Unterlagen unter Kennzeichen 1.212.21 an unseren Zentralen Dienst Personal zu richten.

**ELEKTROWATT  
INGENIEURUNTERNEHMUNG AG**  
Bellerivestrasse 36, 8008 Zürich  
Telefon 01/385 22 11





Wir suchen

## Bauzeichner(in)

für die Arbeitsvorbereitung, das Erstellen von Ausführungsplänen, Stücklisten, Massaufnahmen auf Baustellen, Bauführungen.

Idealalter 25 bis 35 Jahre.  
Eintritt baldmöglichst.

Wir bieten Ihnen eine vielseitige Tätigkeit und fortschrittliche Arbeitsbedingungen.

Senden Sie uns Ihre Bewerbungsunterlagen mit handschriftlichem Begleitbrief.

### Gamma AG

Natursteine, Kunststeine, Steinhauerarbeiten  
Seestrasse 336, 8038 Zürich



**Für Menschen  
die gerne arbeiten**

Führendes Unternehmen in der Bausolationsbranche  
(Fassaden und Flachdächer), Peripherie Basel, sucht den

## verkaufsorientierten Baufachmann

### Ihre Aufgaben:

- Beraten und betreuen der Architekten, Unternehmer und Bauherren im Bereich der Schall- und Wärme-Isolierung
- Anbieten von bewährten Systemen zur Problemlösung
- Berechnen der k-Werte mittels PC
- Tätigkeitsgebiet: Nordwestschweiz (evtl. inkl. Jura)

### Erwartungen an Sie:

- Ausbildung als Bauzeichner oder Bauhandwerker
- Erfahrung in der Bauführung
- evtl. Kaufmann mit sehr gutem techn. Verständnis
- kontaktfreudig
- Sprachen: D (wenn möglich F)
- Alter bis etwa 45

### Geboten werden:

- festes Salär
- Firmenauto
- gute Sozialleistungen

Melden Sie sich für diese abwechslungsreiche Aussen-diensttätigkeit bei Hrn. M. Gröflin oder senden Sie uns Ihre kompletten Unterlagen.

### Personal Sigma Basel AG

Innere Margarethenstr. 7, 4010 Basel, Tel. 061 - 23 93 20



Dynamisches Büro mit anspruchsvollen und vielseitigen Aufgaben, hauptsächlich im Stahlbeton- und Stahlbau, sucht

## Stahlbetonzeichner

Erfahrung und selbständiges Arbeiten sind erwünscht. Eintritt sofort oder nach Vereinbarung.

Bitte senden Sie Ihre Bewerbung mit den üblichen Unterlagen an

Architektur- und Ingenieurbüro

**Dr. S. Calatrava**, Ilgenstr. 4, 8032 Zürich, Tel. 01 / 252 88 77

## AG FÜR PERSONALBERATUNG ZÜRICH

### Sie möchten etwas für die Förderung des öffentlichen Verkehrs tun -

unser Kunde bietet Ihnen Gelegenheit dazu.  
Als Spezialunternehmen auf dem Gebiet von ortsfesten Infrastrukturanlagen für

## Eisenbahnen

(Standort Zürich) sucht er einen Mitarbeiter,  
idealerweise aus dem

## Tiefbausektor (z. B. Tiefbauzeichner/Ing. HTL)

als

## Projektsachbearbeiter

Ihre Arbeit bezieht sich auf Anlagen vorwiegend im Inland. Sie sammeln die Daten an Ort und Stelle (in Ihrer Funktion halten Sie sich auch auf den künftigen Baustellen auf), arbeiten die Projekte im Detail aus, erstellen die Offerten, beraten die Kunden auf kompetente Art und Weise, koordinieren Ihre Arbeiten mit Verkauf und Entwicklung, helfen mit bei der Konzeption von Werbeunterlagen und Katalogen und geben selber Impulse zur möglichen Verbesserung von Anlagen oder Komponenten. Sprachen: Deutsch und idealerweise Französisch.

Bringen Sie diese Polyvalenz und vielleicht schon branchenbezogene Praxis mit sich? Schön wäre es. Man ist aber auch bereit, Sie ins Fachgebiet einzuarbeiten. Wir freuen uns so oder so auf Ihre telefonische oder schriftliche Kontaktnahme.

## AG FÜR PERSONALBERATUNG ZÜRICH

TALSTRASSE 20

8001 ZÜRICH

TEL. 01 221 36 56





Zentralschweizerisches Technikum Luzern  
Ingenieurschule HTL  
Technikumstrasse, 6048 Horw

Wegen Pensionierung und Einführung eines neuen Lehrplanes sind auf den August 1987 drei hauptamtliche Stellen von

## Dozenten

an der Abteilung Maschinentechnik für die drei Fächergruppen **Thermodynamik und Konstruktion thermischer Maschinen/Anlagen, Produktionstechnik/Automation** sowie **Steuerungstechnik/Elektronik** zu besetzen.

Der Unterricht verlangt auch den Einsatz computergestützter Methoden und umfasst Theorie, Konstruktions- beziehungsweise Laborübungen sowie die Leitung von Semester- und Diplomarbeiten. Ingenieuren (vornehmlich mit Hochschulabschluss), die eine entsprechende längere Industriepraxis nachweisen können, bieten wir eine selbständige und verantwortungsvolle Tätigkeit. Ein gewisser Spielraum für eigene Arbeiten und Kontakte mit der Praxis ist vorgesehen.

Die Bewerbungen haben bis zum 3. Oktober 1986 zu erfolgen. Schriftliche Unterlagen über die Anstellungsbedingungen, über Angaben bezüglich der Stellen und über die Bewerbungen können von unserem Sekretariat bis 26. September 1986 angefordert werden.

**Direktion des  
Zentralschweizerischen Technikums Luzern  
6048 Horw, Telefon 041/40 77 55**

**Ernst Winkler  
+ Partner AG**



Wir sind ein Ingenieurbüro, welches sich mit allen Sparten der Baubranche beschäftigt. Im praxisorientierten Unternehmen versuchen wir, neue Lösungen zu entwickeln und dadurch unsere Mitarbeiter zu fördern. Unsere Sozialleistungen dürfen als fortschrittlich bezeichnet werden.

Für unsere **Abteilung Brückenbau** suchen wir einen begabten

## Bauingenieur ETH/HTL

mit einiger Erfahrung in Statik und Konstruktion, wenn möglich auch mit Kunstbauten im Bereich der Infrastruktur, sowie mit Flair für EDV. Sichtbetonsanierungen gehören ebenso zum Aufgabenbereich.

Unser zukünftiger Mitarbeiter soll über die nötigen Fachkenntnisse verfügen. Wir möchten ihn später in Materialkunde und Bauphysik weiterbilden. Das Idealalter des Kandidaten liegt zwischen 30 und 40 Jahren.

Bewerber, die sich für diese anspruchsvollen Aufgaben interessieren, bitten wir, sich mit unserem Büro (Herrn Pfleghard oder Moretti verlangen) in Verbindung setzen. Wir geben gerne Auskunft.

**Ernst Winkler + Partner AG**  
Ingenieur- und Vermessungsbüro  
Rikonerstrasse 4, 8307 Effretikon, Tel. 052/32 38 21

Wir sind ein grösseres Architekturbüro mit Sitz in Basel und Zweigbüros in Zürich und Genf.

Für die Erweiterung unserer Aktivitäten im gesamten Bereich des Hochbaus suchen wir in Basel einen jüngeren begeisterungsfähigen

## dipl. Architekten ETH

### Primäre Aufgabenbereiche:

- Entwurf von Inland- und Auslandprojekten
- Standort- und Nutzwertanalysen
- Wettbewerbe
- Mithilfe beim Aufbau von CAD

### Voraussetzungen:

- Alter max. 30 Jahre
- 2-3 Jahre Praxis
- Fremdsprachenkenntnisse von Vorteil
- Erfahrungen im Wohnungsbau

Rufen Sie uns an oder senden Sie uns Ihre Bewerbungsunterlagen mit Photo.

Eintritt per sofort oder nach Vereinbarung.

**Proplaning AG**, Generalplaner  
Architekten ETH/SIA  
Ingenieure ETH/SIA  
Burgfelderstrasse 211, CH-4025 Basel  
Telefon 061/44 67 70



**Kantonale Verwaltung**

Bei nachstehender Dienststelle ist folgende Stelle wieder zu besetzen

**Tiefbauamt, Chur**

**Tel. 081 / 21 35 63**

## Abschnittsbauleiter auf Baustellen der Haupt- und Nationalstrassen

(dipl. Ingenieur ETH mit Erfahrung in Projektierung, Bauleitung oder Bauführung im allgemeinen Tiefbau, Kenntnisse im Tunnelbau erwünscht, Gewandtheit im mündlichen und schriftlichen Verkehr, Beherrschung der deutschen Sprache, Vertrautheit mit der italienischen Sprache)

Selbständige Leitung von Strassen- und Tunnelbaustellen mit den ihm unterstellten örtlichen Bauleitern, Vorbereitung und Begleitung von Submissionen

Wir bieten zeitgemässe Entlohnung im Rahmen der Personalverordnung. Dienstantritt nach Vereinbarung.

Auskünfte über den Aufgabenbereich erteilt die obgenannte Dienststelle.

Ihre Bewerbung richten Sie bitte mit den üblichen Unterlagen bis 12. September 1986 an das Personal- und Organisationsamt des Kantons Graubünden, Steinbruchstrasse 18/20, 7001 Chur, Tel. 081/21 31 01.



Für den Bereich Kalkulation und Planungsvorbereitung suchen wir einen versierten, einsatzfreudigen

## Bauspezialisten

für die Ausarbeitung von GU-Offerten, Leistungsbeschrieben und Werkvertragsgrundlagen. Zum Aufgabenbereich gehören auch der selbständige Aufbau eines firmenspezifischen NPK sowie die Mitarbeit bei vielfältigen Planungsvorbereitungen.

Voraussetzung für diese Aufgabe: mehrjährige, praxisbezogene Erfahrung als Bauleiter. GU-Erfahrung und EDV-Kenntnisse sind von Vorteil.

Einem an selbständiges Arbeiten gewohnten Mitarbeiter bieten wir interessante Aufgaben in einer dynamischen Unternehmung. Überdurchschnittlicher Einsatz wird mit entsprechendem Gehalt und besten Sozialleistungen honoriert. Eintritt nach Vereinbarung.

Unsere Herren P. Schlumpf (Abteilungsleiter) und A. Haag (Personalchef) geben Ihnen gerne weitere Auskünfte. Senden Sie Ihre schriftliche Bewerbung mit den üblichen Unterlagen an



**Alfred Müller AG**

Generalunternehmung  
Zugerstrasse 70, 6340 Baar, 042 31 51 61



**Ingenieurschule Burgdorf**  
Höhere Technische Lehranstalt  
des Staates Bern (HTL)

Auf **Frühling 1987** suchen wir für die **Abteilung Architektur** unserer Schule einen **diplomierten Architekten mit erfolgreicher Berufspraxis als hauptamtlicher**

## DOZENT

für das Fach «Entwurf und Konstruktion».

Ein  $\frac{2}{3}$ -Teilpensum (16 Lekt.) ist möglich. Eine ergänzende, selbständige Tätigkeit als Architekt ist erwünscht.

Die **Anstellungsbedingungen** richten sich nach den geltenden, gesetzlichen Bestimmungen für Beamte des Kantons Bern.

Gerne erwarten wir Ihre **handschriftliche Bewerbung zusammen mit Foto und Unterlagen über Ihre Ausbildung und Ihre Berufspraxis bis zum 22. September 1986.**

Direktion Ingenieurschule Burgdorf  
Pestalozzistr. 20, 3400 Burgdorf, Tel. 034 / 22 61 61

# HILTI

## Befestigungstechnik

Für einen vielseitigen Aufgabenbereich im Sektor Befestigungstechnik suchen wir einen

## Techniker/Baufachmann

Wir sind die schweizerische Vertriebsgesellschaft des international tätigen HILTI-Konzerns und wollen unser technisches Beraterteam mit einem Mitarbeiter verstärken.

Wir erwarten eine abgeschlossene Berufslehre im Bauhauptgewerbe und eine technische Weiterbildung als Baufachmann.

Ihr zukünftiges Tätigkeitsgebiet beinhaltet:

- fachtechnische Beratung unserer Kunden
- technische Unterstützung des Aussendienstes
- Lösen von speziellen Befestigungsproblemen
- Bearbeiten von Spezialofferten
- Produkttests und Anwendungsversuche in der Praxis
- Ausarbeiten von technischen Unterlagen
- Mitarbeit bei der technischen Ausbildung

Wenn Sie sich von dieser herausfordernden und selbständigen Tätigkeit angesprochen fühlen und vielleicht noch Französischkenntnisse mitbringen, so senden Sie uns bitte Ihre ausführliche Bewerbung.

**HILTI (Schweiz) AG, Abt. MT**  
Soodstrasse 61, 8134 Adliswil, Tel. 01 / 712 12 12

## Verkaufsleiter Schweiz

Unser Auftraggeber stellt hochstehende Isolationsmaterialien her, die sowohl im Hochbau als auch im Tiefbau eingesetzt werden. Auf seinem Spezialgebiet verfügt er über eine Spitzenstellung auf dem Schweizer Markt. Durch Beförderung des Stelleninhabers ist die Position des Verkaufsleiters Schweiz frei geworden.

Vorerst wird Ihnen Gelegenheit geboten, sich fachtechnisch einzuarbeiten. Hernach übernehmen Sie die Leitung eines gut organisierten Verkaufsapparates mit mehreren Aussen- und Innendienst-Mitarbeitern. Sie sorgen für eine intensive Marktbearbeitung. Wichtige Kunden und Projekte betreuen Sie selber. Für das laufende Jahr bestehen ein Budget sowie ein Aktionsprogramm. Für das Jahr 1987 werden Sie beides selber ausarbeiten. Sie haben dadurch Gelegenheit, in konzeptioneller Hinsicht Wesentliches beizutragen und eigene Ideen zu verwirklichen.

Wenn Sie als erfahrener Verkaufsleiter die speziellen Probleme des Marketings im Bausektor kennen, über sehr gute Französischkenntnisse verfügen und sich für diese anspruchsvolle Position interessieren, bitten wir Sie, uns Ihre Bewerbung einzureichen oder unseren Herrn K. Winzeler anzurufen. Er oder seine Mitarbeiterin, Frau M. Tanner, orientieren Sie gerne unverbindlich. Selbstverständlich behandeln wir die Angelegenheit streng vertraulich.

### KURT R. WINZELER & PARTNERS AG

Management Consultants  
Abt. Personalberatung  
Fliederstrasse 16, 8006 Zürich  
Telefon 01 / 251 92 51

# KW+P



Für vielseitige und interessante Bauaufgaben suchen wir per sofort oder nach Vereinbarung

## Bauingenieur ETH/HTL

mit Vorkenntnissen in EDV.

**Wir bieten:** angenehmes Arbeitsklima, fortschrittliche Sozialleistungen, zeitgemässes Gehalt.

**Wir erwarten:** selbständige Arbeitsweise, Verantwortungsfühl und Einsatzfreude.

Versierte Statiker mit 2 bis 3 Jahren Erfahrung bitten wir um schriftliche Bewerbung mit den üblichen Unterlagen an:

**Wagner + Brühwiler AG**, Ingenieurbüro  
St.Gallerstr. 57, 9202 Gossau, Tel. 071 / 85 35 25



Für Forschungsarbeiten auf dem Gebiet der nichtlinearen Tragwerksdynamik wird ein

## wissenschaftl. Mitarbeiter dipl. Bauingenieur ETH

gesucht. Bei Eignung besteht die Möglichkeit zu promovieren.

### Anforderungen:

- fundierte Kenntnisse und Praxis in Tragwerksdynamik
- Vertrautheit mit modernen Rechenverfahren/Rechenalgorithmen (u. a. Finite Elemente)
- Programmiererfahrung
- Idealalter etwa 28 bis 30 Jahre

Interessenten sind gebeten, eine Kurzbewerbung einzureichen an Herrn Prof. Dr. H. Bachmann, Institut für Baustatik und Konstruktion, ETH-Hönggerberg, 8093 Zürich

Wir suchen zur Ergänzung unseres Teams

## Architekten ETH/HTL

mit Erfahrung in Projektierung und Ausführung.

**Flück + Vock Architekten AG**  
Sonnenbergstrasse 43, 5400 Ennetbaden, Tel. 056 / 22 84 41

*«Wir suchen ideenreiche Leute mit einem grossen Entwicklungspotential, Begeisterungsfähigkeit, Hartnäckigkeit und breitem Rücken.»*

Samuel Gerber

## Dipl. Architekt ETH

Entwurfstalent. Überzeugungskraft. Teamgeist. Englischkenntnisse. Projekte im In- und Ausland.

Arbeitsort ist Herzogenbuchsee.

Haus + Herd, Bettenhausenstrasse 50  
3360 Herzogenbuchsee  
Tel. 063 / 60 11 51

**HAUS + HERD**  
Architektur und Bau zum festen Preis.

Wir sind ein grösseres Architekturbüro mit Sitz in Basel und Zweigbüros in Zürich und Genf.

Für die Erweiterung unserer Aktivitäten im gesamten Bereich des Hochbaus suchen wir in Basel je einen jüngeren begeisterungsfähigen

## Bauführer und Hochbauzeichner

### Wir bieten:

- gründliche Einführung
- kooperatives Arbeitsklima mit Teamgeist
- fortschrittliche Anstellungsbedingungen
- Entwicklungsmöglichkeiten
- Salär nach Einsatz und Qualifikation

### Wir erwarten:

- Eigenständigkeit und Ausdauer
- Mobilität
- Organisationstalent
- Gewissenhaftigkeit
- EDV-Kenntnisse

Fühlen Sie sich angesprochen? Wenn ja, erwarten wir Ihre kurze schriftliche Bewerbung mit den üblichen Unterlagen.

**Pro-Plan-Ing. AG**, Architekten ETH/SIA  
Burgfelderstrasse 211  
4025 Basel, Telefon 061 / 44 46 54



## Gemeindewerke Küssnacht

Wir suchen für unser Kataster- und Zeichnungsbüro

## Vermessungs- oder Tiefbauzeichner(in)

mit abgeschlossener Berufslehre. Wir erwarten von Ihnen hohe Zuverlässigkeit und Freude an exaktem Arbeiten. Führerausweis Kat. B (Personenwagen) erwünscht.

Wir bieten eine abwechslungsreiche Tätigkeit in einem kleinen Team. Ihr Einsatzgebiet ist in erster Linie die Nachführung des Leitungskatasters (elektronische Auswertung im Aufbau) und Mithilfe bei Vermessungsarbeiten. Besoldung im Rahmen der Dienst- und Besoldungsverordnung der Gemeinde Küssnacht.

Eintritt: nach Vereinbarung.

Bitte rufen Sie uns an (Telefon 01 / 910 4141, intern 320) oder richten Sie Ihre Bewerbung mit Angaben über Ausbildung und bisherige Tätigkeit an

**Gemeindewerke Küssnacht**, Betriebsleitung  
Tobelweg 4, 8700 Küssnacht





## Hochbauamt des Kantons Zürich

Wir suchen zum Eintritt nach Vereinbarung eine(n) bestausgewiesene(n) Architekten(-in) als

### Chef(in) der Abteilung Universitätsbauten

des kantonalen Hochbauamtes Zürich.

Als direkt dem Kantonsbaumeister unterstellte(r) Abteilungsleiter(in) sind Sie verantwortlich für

- die Gewährleistung einer weitsichtigen und koordinierten Bearbeitung aller baulichen Belange der Universitätsgebäude
- eine qualitativ, terminlich und finanziell optimale Planung und Ausführung (Neubau und Unterhalt)
- die Führung einer eigenen Abteilung mit rund 20 Mitarbeitern

Die Tätigkeit verlangt eine zuverlässige, loyale Persönlichkeit, welche dem grosszügigen und anspruchsvollen Aktionsradius zu entsprechen vermag.

Sie sollten mehrjährige Praxis in verantwortlicher Stellung, gute Führungseigenschaften, Verhandlungsgeschick und Gewandtheit im mündlichen und schriftlichen Ausdruck besitzen. Erfahrungen im städtebaulichen, gestalterischen und denkmalpflegerischen Bereich sind von Vorteil. Die politischen, universitären und verwaltungs-internen Zusammenhänge erfordern eine gefestigte und vielseitige Persönlichkeit.

Es erwartet Sie eine lebhaft, angenehme Arbeitsatmosphäre mit Büro in Nähe des Zürcher Hauptbahnhofes. Die Besoldung und die sozialen Leistungen entsprechen den hohen Anforderungen. Allfällige Auskünfte erteilt Ihnen gerne der Kantonsbaumeister, Tel. 259 28 30.

Ihre handschriftliche Bewerbung mit den üblichen Beilagen senden Sie bitte bis Ende August an das Hochbauamt des Kantons Zürich, Walchetur, 8090 Zürich.



## Tiefbauamt der Stadt Zürich Stadtentwässerung

Die Stadtentwässerung ist zuständig für das Ableiten und Reinigen des Abwassers in der Stadt Zürich. Mit der Fertigstellung der modernen Anlagen in der Kläranlage Werdhölzli kommen auch neue Aufgaben auf das Rechnungswesen zu. Wir stehen vor der Einführung eines neuen EDV-Systems und suchen zwei

### Buchhalter(innen)

für die Debitoren- und Kreditoren-Buchhaltung.

**Aufgabengebiet:** Selbständiges Führen der Debitoren- und Kreditoren-Buchhaltung; Fakturierung für die gesamte Stadtentwässerung; Bearbeitung der eingehenden Rechnungen und deren Überwachung im innerbetrieblichen Bereich; Erledigung der internen Verrechnungen mit den verschiedenen städtischen Betrieben und Amtsstellen; Abwicklung und Überwachung des Zahlungsverkehrs und Kassaführung; Mithilfe bei Sekretariatsarbeiten; Mitarbeit bei der Einführung des neuen EDV-Systems.

**Anforderungen:** Kaufmännische Grundausbildung und praktische Erfahrung im Rechnungswesen; EDV-Erfahrung als Benutzer; Selbstständigkeit, Initiative, Einsatzfreude und Teamgeist; Kenntnisse aus einer öffentlich-rechtlichen Unternehmung wären von Nutzen, sind jedoch nicht Bedingung.

**Wir bieten:** Interessante und abwechslungsreiche Tätigkeit; moderne Hilfsmittel (IBM-System und PC); seriöse Einführung in den vielfältigen Tätigkeitsbereich unseres kleinen und jungen Teams; zeitgemässes Salär im Rahmen der städtischen Besoldungsverordnung; Parkplatz ist am Arbeitsort an der Bändlistrasse 108 vorhanden - wir sind aber auch mit öffentlichen Verkehrsmitteln erreichbar.

Nähere Auskünfte erhalten Sie von Hr. Leutenegger, Tel. 435 51 11.

Interessanten richten ihre Bewerbung mit den üblichen Unterlagen an das

Tiefbauamt der Stadt Zürich  
Personalabteilung, Werdmühleplatz 3, Postfach, 8023 Zürich.



...ein Unternehmen, welches auf allen Gebieten des Bauingenieurwesens und der Energieberatung tätig ist.

**Wir suchen:** einen qualifizierten und erfahrenen

### Bauingenieur ETH/HTL

**Fachrichtung  
allg. Tiefbau/Konstruktion**

zur selbständigen Bearbeitung verschiedenster Bauprojekte.

- Wir bieten:**
- Aufbaumöglichkeit
  - interessante und abwechslungsreiche Aufgaben
  - grosse Selbständigkeit
  - zeitgemässe Anstellungsbedingungen
  - gut ausgebaute Sozialleistungen

Wir freuen uns auf Ihren Anruf oder Ihre Bewerbungsunterlagen.

**EMCH + BERGER BERN AG**  
Ingenieurunternehmung  
Niederlassung Thun  
Bälliz 36, 3600 Thun  
Telefon 033 / 22 17 33 (Herr Immer)



Treuhand-Gesellschaft  
Société Fiduciaire  
Società Fiduciaria

### Architekturbüro im Raume Solothurn

Zur Bearbeitung grösserer, anspruchsvoller Bauaufgaben suchen wir einen einsatzfreudigen, erfahrenen

### Architekten HTL Mitglied der Geschäftsleitung

Kontaktfreudigkeit und die Fähigkeit mit Bauherrschaften, Behörden und Mitarbeitern ein gutes Einvernehmen zu pflegen, sichern in dieser herausfordernden Position den langfristigen Erfolg.

Bei guter Einfügung in das Arbeitsteam besteht die Möglichkeit einer Beteiligung.

Interessierten Herren erteilt der beauftragte Berater, Herr P. Kofmel, gerne weitere Informationen. Bewerbungsunterlagen leiten wir nur mit ausdrücklichem Einverständnis an unseren Auftraggeber weiter.

**Visura Treuhand-Gesellschaft**  
Personalberatung  
Schöngrünstrasse 35, 4501 Solothurn  
Telefon 065 / 22 34 51



Wir wollen das Optimum für unsere Kunden. Unsere Mitarbeiter zeichnen sich deshalb durch Zuverlässigkeit und Flexibilität aus.

Der Schwerpunkt unserer Aufgaben liegt im Bereich Hochbau/Umbau.

Wir suchen für unser kleines Team je einen jüngeren

## Ingenieur HTL Tiefbetonzeichner(in)

**Fachrichtung Eisenbeton**

mit Freude an vielseitigen Aufgaben. Eintritt per sofort oder nach Vereinbarung.

Gerne erwarten wir Ihre telefonische oder schriftliche Bewerbung.

**Bosshard Lutz Münger** Bauingenieure  
Oberdorfstrasse 74, 8600 Dübendorf, Tel. 01 / 821 61 85

Emch + Berger AG Aarau ist ein mittelgrosses Ingenieurbüro im Kanton Aargau und in allen Sparten des Bauingenieurwesens tätig.

Wir suchen in unser Team einen initiativen

## Bauingenieur-Statiker

für die selbständige Bearbeitung interessanter Bauvorhaben. Sie sollten deshalb wenn möglich einige Erfahrung mitbringen.

Gerne erwarten wir Ihre schriftliche Bewerbung oder Ihren Anruf (Tel. 064 / 24 72 24, Herrn Schilling verlangen).



**Emch + Berger AG Aarau**  
Ingenieurbüro  
Frey-Herosé-Strasse 25  
5001 Aarau

Für unser Büro in Bern suchen wir einen selbständigen und vielseitig interessierten

## Bauingenieur HTL

mit einigen Jahren Erfahrung für Entwurf, Statik und Konstruktion von anspruchsvollen Projekten im Hoch- und Tiefbau. Terminal mit CAD-Bildschirmarbeitsplatz steht zur Verfügung.

Fortschrittliche Anstellungsbedingungen (Grüner Gesamtarbeitsvertrag) und angenehmes Arbeitsklima in kleinem Team.

Eintritt 1. Januar 1987 oder nach Vereinbarung.

Bitte richten Sie Ihre Bewerbung mit den üblichen Unterlagen an:



**Gonin - Zeerleder**  
Dipl. Bauingenieure ETH SIA  
Beratende Ingenieure ASIC

3000 Bern 15, Postfach 95  
Jupiterstrasse 45/207  
Telefon 031 32 32 12

**Wir suchen ...**

... für Projektentwicklung vom Entwurf bis zur Baureife und zur Bauleitung:

## Architekten HTL

Wir hoffen, dass auch Ihnen die Weiterentwicklung unserer energiesparenden Bauten zu einem persönlichen Anliegen wird.

... für die Bearbeitung von Projekt- und Ausführungsplänen:

## Hochbauzeichner(in)

Wir geben Ihnen die Chance, sich entweder in Richtung Konstruktion/Sachbearbeitung oder in Richtung Bauführung weiterzubilden.

Rufen Sie bitte an, und verlangen Sie eine Besprechung mit Dr. Bühler.

**Bühler Kuenzle Gerber Architekten AG**  
Münchsteig 10, 8008 Zürich, Telefon 01 / 55 40 44

## Kanton Zug

Wir suchen per sofort oder nach Vereinbarung

## Bauingenieur ETH oder HTL

für statische und konstruktive Bearbeitung von Tragkonstruktionen im Hoch- und Tiefbau sowie für die Leitung von Projekten.

Wenn Sie über einige Jahre Praxis verfügen, gerne selbständig arbeiten und sich in einem kleinen Team wohlfühlen, dann rufen Sie uns bitte an.

**Gasser + Scepan**, dipl. Ingenieure SIA  
Zugerstrasse 70, 6340 Baar  
Telefon 042 / 31 55 31 / 31 54 36

Wir sind ein mittelgrosses Architekturbüro mit Firmensitz in Zürich und einem Zweigbüro in Genf.

Unsere Tätigkeiten im Bereich von Handel und Verwaltung, Industrie und Wohnen erstrecken sich über die ganze Schweiz.

Für unser Büro Zürich suchen wir einen

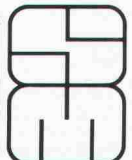
## Architekten Hochbautechniker Hochbauzeichner

Verlangen Sie bitte telefonisch Herrn Walder oder Künzle.

**S+M Architekten AG**

Markusstrasse 12, Postfach 8042 Zürich  
Telefon 01. 363 24 40

René Walder Giacinto Baggi Paul Künzle





Wir suchen einen

## Ingenieur HTL

mit innerem Engagement und Liebe zum Umweltschutz. Berufserfahrung für die selbständige Bearbeitung von interessanten Aufgaben in der Abwassertechnik und Abwasserreinigung wäre von Vorteil.

Wir freuen uns auf Ihre Bewerbung.

### Ingenieurbüro Gujer

Leberbäumlistr. 8, 8153 Rümlang, Tel. 01 / 865 42 14

Kleineres Ingenieurbüro in Zürich mit interessantem, vielseitigem Auftragsbestand sucht auf Herbst 1986 oder Anfang 1987

## Bauingenieur ETH oder HTL

**Ihr Aufgabenbereich** umfasst: Siedlungswasser- und Abwasserbau, Statik im Hoch- und Tiefbau, Strassenbau usw.

Initiativen Bewerbern mit Idealalter bis 40 Jahren und entsprechender Praxis bietet sich nach einer Einarbeitungszeit die Möglichkeit einer Geschäftsbeteiligung.

Offerten mit den üblichen Unterlagen unter Chiffre SIA 598 an IVA AG, Postfach, 8032 Zürich.

Wir suchen

## Architekten HTL Hochbauzeichner

mit Erfahrung in Projekt- und Werkplanbearbeitung zur Mitarbeit an interessanten, anspruchsvollen öffentlichen Bauvorhaben.

Schriftliche Bewerbungen sind erbeten an

**Andres Liesch**, dipl. Architekt BSA/SIA  
Mitarbeiter **R. Vogel & A.P. Müller**  
Höhenweg 2, 8032 Zürich

Wir suchen per sofort oder nach Vereinbarung

## Eisenbetonzeichner(in)

für die Bearbeitung von vielseitigen und anspruchsvollen Aufgaben im Hoch- und Brückenbau.

Wir bieten eine Dauerstelle, zeitgemässe Anstellungsbedingungen und ein angenehmes Arbeitsklima.

Wir freuen uns auf Ihre telefonische oder schriftliche Bewerbung.

### Ingenieurbüro Hartenbach & Wenger,

Ostring 12, 3006 Bern, Tel. 031 / 44 53 29 oder 44 53 14

Wir sind ein mittelgrosses Architekturbüro in Basel-Stadt mit vielseitigen Bauaufgaben. Für die sorgfältige Bearbeitung anspruchsvoller Projekte suchen wir per sofort oder nach Vereinbarung einen jüngeren

## Entwurfsarchitekten

Sicherheit in Gestaltungsfragen, Selbständigkeit, Verhandlungsgeschick sowie Teamgeist sind die Grundsteine für eine erfolgreiche Projektentwicklung.

Gerne erwarten wir Ihre schriftliche oder telefonische Bewerbung unter

### Wenk & Bauer Architekten AG

Postfach, 4011 Basel, Telefon 061 / 54 11 44

Für die Bearbeitung interessanter Bauaufgaben suche ich einen

## Hochbauzeichner

Gerne erwarte ich Ihre telefonische oder schriftliche Bewerbung.

### Peter Strässler, Architekt HTL

Habsburgstrasse 31, 8400 Winterthur, Tel. 052 / 25 94 20

Wir suchen

## Architekten ETH oder HTL Bauzeichner

zur Mitarbeit an anspruchsvollen öffentlichen Bauvorhaben.

**Wilfrid & Katharina Steib**, Architekten BSA/SIA  
4051 Basel, Steinenring 60, Telefon 061 / 54 27 00

Für die selbständige Bearbeitung anspruchsvoller Bauaufgaben im Hoch- und Tiefbau mit Schwerpunkt Konstruktion suchen wir einen jüngeren, qualifizierten

## Bauingenieur HTL

und eine(n) junge(n)

## Vermessungszeichner(in)

für interessante und abwechslungsreiche Tätigkeit in den Bereichen Vermessung, Planung und Projektierung (Tiefbau).

Wir freuen uns auf Ihren Anruf oder Ihre schriftliche Anfrage.



**INGENIEURBÜRO AG**  
SEILER NIEDERHAUSER ZUBERBÜHLER  
CH-8050 ZÜRICH DÖRFLISTR. 112 TEL. 01/311 88 33



In unserem Ingenieurbüro im Berner Oberland werden vielseitige Aufträge aus den Gebieten Statik und Konstruktion sowie allg. Tiefbau bearbeitet.

Für Projektierung und Bauleitung suchen wir einen jüngeren

## dipl. Bauingenieur ETH oder Bauingenieur HTL

Interessenten mit etwas Berufserfahrung bitten wir um schriftliche Bewerbung mit den üblichen Unterlagen. Diskretion wird zugesichert.

Zuschriften erbeten unter Chiffre SIA 594 an IVA AG, Postfach, 8032 Zürich.

In unser Architekturbüro mittlerer Grösse suchen wir

## Architekten(-in) HTL Hochbauzeichner(in) Bauführer

zur Bearbeitung verschiedener Bauaufgaben im öffentlichen und privaten Bereich.

Wir wenden uns an jüngere Berufsleute mit solider, fachlicher Grundausbildung und der Bereitschaft, sich mit anspruchsvollen Bauproblemen auseinanderzusetzen.

**Gerber + Hungerbühler**, Architekten/Planer  
Scheuchzerstrasse 33, 8006 Zürich, Tel. 01 / 363 18 20

Wir suchen zu baldmöglichem Eintritt

## Tiefbauzeichner(in)

zu unserer Unterstützung bei der Bearbeitung vielfältiger Projekte, vorwiegend des Tiefbaus. Erfahrung in Eisenbeton-, Stahl- und Holzkonstruktionen sind von Vorteil, aber nicht Bedingung.

Wir stellen uns eine eher jüngere, charakterlich angenehme Person vor.

Gerne erwarten wir Ihre schriftliche Bewerbung oder Ihren Anruf zwecks Vereinbarung eines Vorstellungsgesprächs.

**P. Mühlemann AG**, dipl. Bauingenieur ETH/SIA/ASIC  
Zentralstrasse 30, 6030 Ebikon, Tel. 041 / 33 36 36

Ich suche für ein mittelgrosses Architekturbüro im Raume Luzern einen jüngeren

## Hochbauzeichner

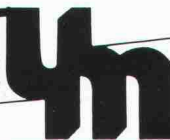
Wenn Sie an exaktes Arbeiten gewöhnt sind, erwartet Sie eine selbständige und abwechslungsreiche Tätigkeit.

Gerne informiere ich Sie bei einem persönlichen Gespräch detaillierter über diese Stelle, die für Sie auch ein «Sprungbrett» bedeuten kann.

Ich freue mich auf Ihre Bewerbung.

Diskretion zugesichert.

Personalberatung und  
Vermittlung für Festanstellungen  
Ursula Müller



Landenbergstrasse 30  
6005 Luzern  
Tel. 041 - 44 02 22/23

Bureau d'ingénieurs civils de Genève, cherche un

## ingénieur civil diplômé EPF

capable de travailler de manière indépendante.

Domaine d'activités variées. Projet, réalisation et direction de chantier.

Entrée en fonction: immédiate ou à convenir.

Faire offres manuscrites avec curriculum vitae et prétentions de salaire au

Bureau **C. Fischer**, ingénieur civil EPF/SIA/AGI  
112, route de Florissant, 1206 Genève. (Tél. 022 / 47 97 07)

Gesucht

## Hochbautechniker/ Hochbauzeichner/Bauleiter

Der Aufgabenkreis umfasst die technische und formale Bearbeitung von vielseitigen und anspruchsvollen Bauaufgaben sowie die örtliche Bauführung. Zeichnerisches Talent ist für den Entwurfsbereich wie auch für die Ausführungsplanung erwünscht.

Wenn Sie sich für diese abwechslungsreiche und verantwortungsvolle Dauerstelle in meinem kleinen Team interessieren, so erwarte ich gerne Ihre Bewerbung.

**Walter Kohler**, Architekt, Mellingerstr. 1, 5400 Baden  
Telefon 056 / 22 09'00

Wir suchen jüngere(n)

## Tiefbau-/Vermessungszeichner(in)

für die zeichnerische Bearbeitung von

- Bauprojekten
- Ausführungsplänen
- Leitungskatasterplänen
- Mitarbeit bei Feldaufnahmen

Bewerbungen mit den üblichen Unterlagen und Salärvorstellungen sind zu richten an:

**M. Wiesendanger AG**  
Ingenieurbüro für Hoch- und Tiefbau  
Bahnhofstrasse 16, 8620 Wetzikon

Als Betrieb mittlerer Grösse in **Bern** und **Schwarzenburg** suchen wir einen

## Bauingenieur HTL

Vertiefungsrichtung Tiefbau

Interessante Tief-, Brücken- und Hochbauten stellen hohe Anforderungen an unser tatkräftiges, kameradschaftliches Team. Wir bieten Möglichkeit zur Weiterbildung und verlangen Offenheit für neuste Hilfsmittel.

Als junger Ingenieur mit 2-3 Jahren Erfahrung sowie Freude an selbständiger, verantwortungsvoller und kreativer Bearbeitung von ganzen Projekten werden Sie sich bei uns wohl fühlen.

Bitte richten Sie Ihre Bewerbung mit Unterlagen an:

**Moor und Hauser AG**, dipl. Ingenieure ETH/SIA/ASIC  
Gutenbergstrasse 14, 3011 Bern



Gesucht für die Ausführungsvorbereitung und teilweise Projektierung grösserer Bauaufgaben

## Architekt(in) mit ETH- oder HTL-Abschluss

Eintritt nach Vereinbarung (Teilzeitarbeit möglich).

**Klaus Schmuziger**, dipl. Architekt ETH/SIA  
Baslerstrasse 46, 4600 Olten, Telefon 062 / 32 32 45

Wir suchen einen jungen und initiativen

## Tiefbauzeichner (Fachrichtung Eisenbeton)

für interessante, abwechslungsreiche und anspruchsvolle Projektierungsaufgaben.



**Ingenieurbüro Basler AG**

Jurastrasse 1  
4800 Zofingen  
Telefon 062 / 51 11 08 (Herr Baumann)

Für die Mitarbeit an anspruchsvollen privaten und öffentlichen Bauaufgaben suchen wir per sofort oder nach Vereinbarung

## Architekten HTL Hochbauzeichner

Gerne erwarten wir Ihre Bewerbungsunterlagen oder Ihren Anruf:

**E. Amrein**, dipl. Architekt ETH/SIA/FSAI &  
**Karlheinz Rüppel**, Architekt HTL  
Bahnhofplatz 1, 6130 Willisau LU, Telefon 045/ 81 32 88

Wir suchen per sofort oder nach Vereinbarung

## jungen Bauingenieur HTL und/oder Tiefbauzeichner (Eisenbeton)

für Stahlbetonkonstruktionen des Industrie-, Brücken- und Hochbaus (Planbearbeitung und Baukontrollen).



Anstellungsbedingungen gemäss ASIC-GAV.

**Hünnerwadel + Häberli AG**  
Beratende Bauingenieure  
Seefeldstrasse 152, 8034 Zürich

Wir suchen

## Architekten HTL

als Mitarbeiter bei interessanten Bauaufgaben.

**Prospero Gianoli**, Architetto, 7742 Poschiavo  
Tel. 082 / 5 01 76 / 5 07 90

## Stellengesuche

## Raumplaner NDS/HTL

mit Erfahrung in Baupolizeiwesen, Bauleitungen und Projektierungen im Tiefbau/Geleisebau, Raumplanung, sucht neue Tätigkeit in der Raumplanung, Umweltschutzplanung oder Verkehrsplanung (öffentl. oder indiv. Verkehr).

Erwünscht wäre die Möglichkeit zum Einstieg in die EDV.

Offerten sind zu richten an Chiffre 29-30/046 der Publicitas, 4600 Olten.

## Baufachmann

38, mit langjähriger Erfahrung in GU/Generalplanung im Wohnungsbau, Industriebau, Hotelbau, einschliesslich Vertragswesen und Administration sucht neuen Wirkungskreis im Raume Luzern.

Angestrebt wird eine leitende Position in Planung/Ausführung oder in einem bauverwandten Unternehmen. Sprachen D/E.

Angebote unter Chiffre SIA 593 an IVA AG, Postfach, 8032 Zürich.

## Dipl. Bauingenieur ETH

44, VR und langjährige Erfahrung im Massiv- und Grundbau, sehr gute EDV-Kenntnisse, sucht Stelle im Raum Zürich.

Zuschriften erbeten unter Chiffre SIA 596 an IVA AG, Postfach, 8032 Zürich.

15jähriger Sekundarschüler sucht auf Frühjahr 1987

## Lehrstelle als Hochbauzeichner

Raum Uster, Zürcher Oberland bevorzugt.

**Cyrril Meyer**, Bordackerstrasse 22, 8610 Uster, Telefon 01 / 940 77 17

## Diverses

Zu vermieten im Zentrum von Baden, Nähe Bahnhof und BBC per 1.10.86 oder später, ein bis zwei Stockwerke à

## etwa 70 m<sup>2</sup> Büroräumlichkeiten

mit Nebenräumen und Parkplätzen in renovierter Altliegenschaft. Möglichkeit zur gemeinsamen Nutzung der Infrastruktur vorhanden.

Anfrage an Chiffre SIA 599 an IVA AG, Postfach, 8032 Zürich.

Wir vergeben laufend

## Eisenbetonzeichner-Arbeiten

an gut ausgewiesenes Büro oder Einzelpersonen.

Offerten erbeten unter Chiffre SIA 592 an IVA AG, Postfach, 8032 Zürich.

Abzugeben 9 Originalbände - Verlag Berlin -

## VDI-Zeitschrift 1928 bis 1933

mit vielen zeichnerischen Abhandlungen über die Wissensgebiete der damaligen Industrie. Preis Fr. 250.- pro Band.

Anfragen unter Chiffre SIA 591 an IVA AG, Postfach, 8032 Zürich.

**Bauleiter/Bauführer** mit Erfahrung und guten Referenzen übernimmt in freier Mitarbeit

## Devisierung/Bauleitung/Ausmasse

für Wohn- und Industriebauten / Umbauten / Renovationen.

Anfragen unter Chiffre SIA 595 an IVA AG, Postfach, 8032 Zürich.

## Dipl. Architekt ETH

sehr guter Darsteller mit Projektierungs- (Vorprojekte und Baueingabe) und Wettbewerbserfahrung (Wohn- und Alterssiedlungen, Dorf-, Kultur- und Gemeindezentren, Schulen, Kranken-, Werk- und Altersheime, Behindertenzentren mit Werkstätten, Banken, Geschäftshäuser, Waffenplätze, Kasernen) - 20 Preise (Weiterbearbeitung) - übernimmt freie Mitarbeit.

Kontaktnahme unter Chiffre SIA 597 an IVA AG, Postfach, 8032 Zürich.

**Inserate bitte frühzeitig aufgeben!**



# Baustoff Beton

Das Buch, das vom langjährigen Schriftleiter des «Cementbulletin» verfasst wurde, orientiert Sie kompetent, leichtverständlich und praxisbezogen über alle wichtigen Belange der Betontechnologie.

U. Trüb, **Baustoff Beton**, 2. Auflage, Preis Fr. 30.-, 200 Seiten, 30 Tabellen, 70 Abbildungen, 120 Literaturangaben.

Zu beziehen zum Preis von Fr. 30.- (plus Porto) durch Ihre Buchhandlung oder direkt bei:

ISBN 3 909188 001

**Verlags-AG der akademischen technischen Vereine**  
Postfach 630, 8021 Zürich. Telefon 01/201 55 36

## Bestellung (in frankiertem Umschlag einsenden)

Ich bestelle \_\_\_\_\_ Exemplare «Baustoff Beton» zum Preis von Fr. 30.- + Porto gegen Rechnung:

Name: \_\_\_\_\_

Vorname: \_\_\_\_\_

Strasse: \_\_\_\_\_

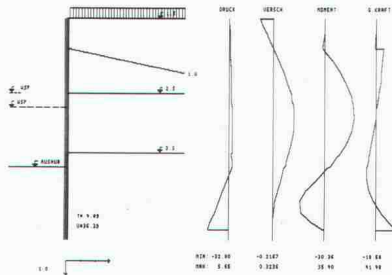
PLZ/Ort: \_\_\_\_\_

Datum: \_\_\_\_\_

Unterschrift: \_\_\_\_\_

**cubus**  
Software

Postfach 8161  
Baumackerstrasse 42  
8050 Zürich  
Telefon 01-312 20 25



Leistungsfähige Statik- und Grundbau-Software auf PC's:

**CEDRUS:** Platten nach Finite Element Methode (FLASH-Element), mit grafisch-interaktiver Maschengenerierung. **NEU!**

**STATIK-2000:** Komplette Rahmenstatik (Erweiterung ETH-«Statik»): eben / räumlich / 2. Ordnung / Vorspannung.

**FAGUS:** Stahl- und Spannbetonquerschnitte unter ein/zwei-achsiger Biegung mit Normalkraft.

**LARIX-BG/-BS:** Baugrubenabschlüsse, Böschungsstabilität.

**FERRO:** Erstellung von Eisenlisten mit Schnittstelle zu CAD-Programmen.

Uns interessiert:

Senden Sie bitte Unterlagen an:  
Name: \_\_\_\_\_

Firma: \_\_\_\_\_

Strasse: \_\_\_\_\_

PLZ/Ort: \_\_\_\_\_

Telefon: \_\_\_\_\_

**SWISS DATA '86**

9.-13. Sept.  
Basel

Halle 212  
Stand 433

Architekt HTL übernimmt als **freier Mitarbeiter**

## Projekt und Ausführungsplanung

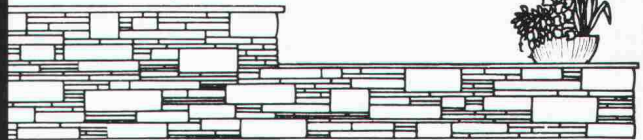
Raum Olten (30 km)

Telefon 062 / 23 25 35

### KRISTALLQUARZIT-SCHICHTMAUERWERK

Macht Ihren Bau wunderschön. Behauen oder unbehauen aus unserem Bruch in Pfunders.

Natursteine sind preiswert



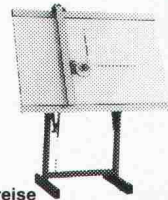
**GRÜNIG AG** CH - 5610 Wohlen / Schweiz · Tel. 057 / 22 01 44

### einziges Zeichenanlagen-Discount der Schweiz

z.B.: 50 x 75 / A2 kompl. Fr. 395.-  
70 x 100 / A1 kompl. Fr. 695.-  
70 x 120 / A1 kompl. Fr. 795.-  
92 x 150 / A0 kompl. Fr. 1295.-  
100 x 170 kompl. Fr. 1495.-

erstklassige Qualität / unschlagbare Preise

**JOMA-Trading AG**, Friedauweg 10  
8355 Aadorf, Tel. (052) 47 47 11



**Wir bohren  
sägen trennen  
Beton  
01 910 81 91**

AG für Betonbrenn-Technik, Freihofstrasse 20, 8700 Küsnacht

**FENSTERFABRIK  
GASSER AG  
6110 WOLHUSEN**



**JALOUSIEN  
GASSER**

041 - 71 12 28

Bauzeichnen mit **CAD!**

TAGES-UND ABENDKURSE IN ELFINGEN/AG

Tibor G. Erdoesi  
CAD-Workshop fuer Architekten  
Hauptstrasse 1 5255-Elfingen  
Tel. 064/ 66 17 65 und 66 13 14

**Tische  
Stühle  
Bänke**  
nach Mass



Direkt ab Fabrik

Riesenauswahl  
Gratkatalog verlangen

Telefon 057 461284

**Keusch**

Keusch+ Sohn AG  
5623 Boswil



# Der neue Olivetti M28 für Architekten. Aufbauprogramm für Kreative.

## BAUBUCHHALTUNG

- = Projekt-Stamm Verarbeitung
- = Kostenvoranschlag pro BKP erfassen
- = Vergehungen erfassen
- = Auftragsbestätigungen drucken
- = Zahlungen erfassen
- = Vergütungsaufträge drucken
- = Bankbordereau drucken
- = Baubuchhaltung
- = Unternehmer Konto
- = Bauendabrechnung
- = Uebernahme Devisierung
- = Baudatendiskette initiieren
- = Wahl?

Architektur findet in den Köpfen von Architekten statt und nicht in Computerchips, werden Sie sagen.

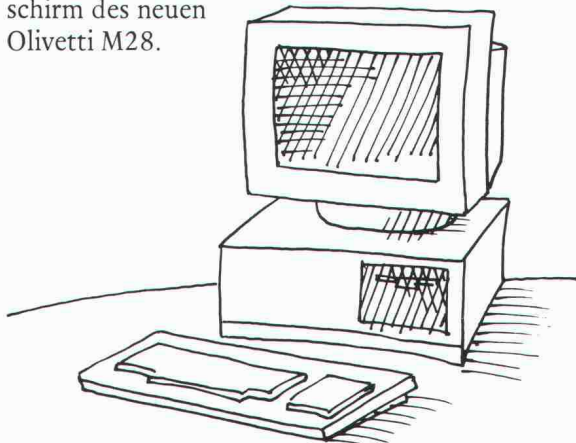
So besehen ist, was der Olivetti M28 Computer mit dem Programmpaket "Oliarch" zu bieten hat, eher ein Abbauprogramm für jene Seite der Architektur, die ein Architekt als wenig kreativ betrachtet: die administrative.

Die Devisierung also, die Baubuchhaltung, die Bauabrechnung und Bauüberwachung.

Die Werkverträge, die Offertvergleiche und die Vertragskontrolle. Die Terminkontrolle, die Leistungsübersicht der beteiligten Unternehmer und die Endkostenprognose.

Wer sich aber so umfassend um den administrativen Teil kümmert wie der Olivetti M28, schafft gute Voraussetzungen dafür, dass sich ein Architekturbüro umso besser um den kreativen Teil kümmern kann.

Wovon Sie sich am besten persönlich eine Vorstellung machen. Im Dialog auf dem Bildschirm des neuen Olivetti M28.



### olivetti

Olivetti Verkaufs-AG, Computersysteme ST,  
8004 Zürich, Schöneggstrasse 5, Tel. 01 241 82 11

WISS  
ATA  
'86

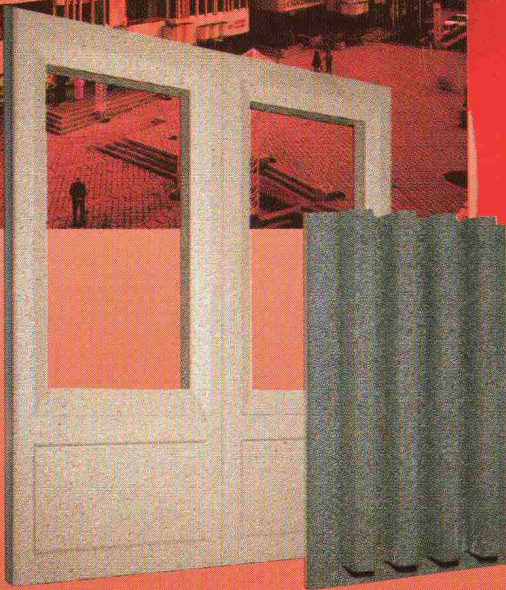
el, 9. bis 13. Sept.,  
e 212, Stand 349.



Mit Durisol-Elementen können dem Planer und Bauherrn massgeschneiderte Lösungen für gehobene Ansprüche an die Aussenwand, im Schallschutz und in der Dach- und Deckenkonstruktion angeboten werden.

Unsere qualifizierten Berater unterbreiten Ihnen Vorschläge für ästhetische, bauphysikalisch und finanziell optimale Lösungen. Selbstverständlich inklusive Detailzeichnungen und fertig montiert.

Leisten Sie sich das Bessere, verlangen Sie mehr. Zum Beispiel in Sachen Schallabsorption, K-Wert, Ästhetik, Montagezeit, Service, Garantie!



Atelier René Villiger ASC Sins

Aussenwandelemente  
Dach- und Deckenelemente  
Schallschutzelemente  
Kassettendecken

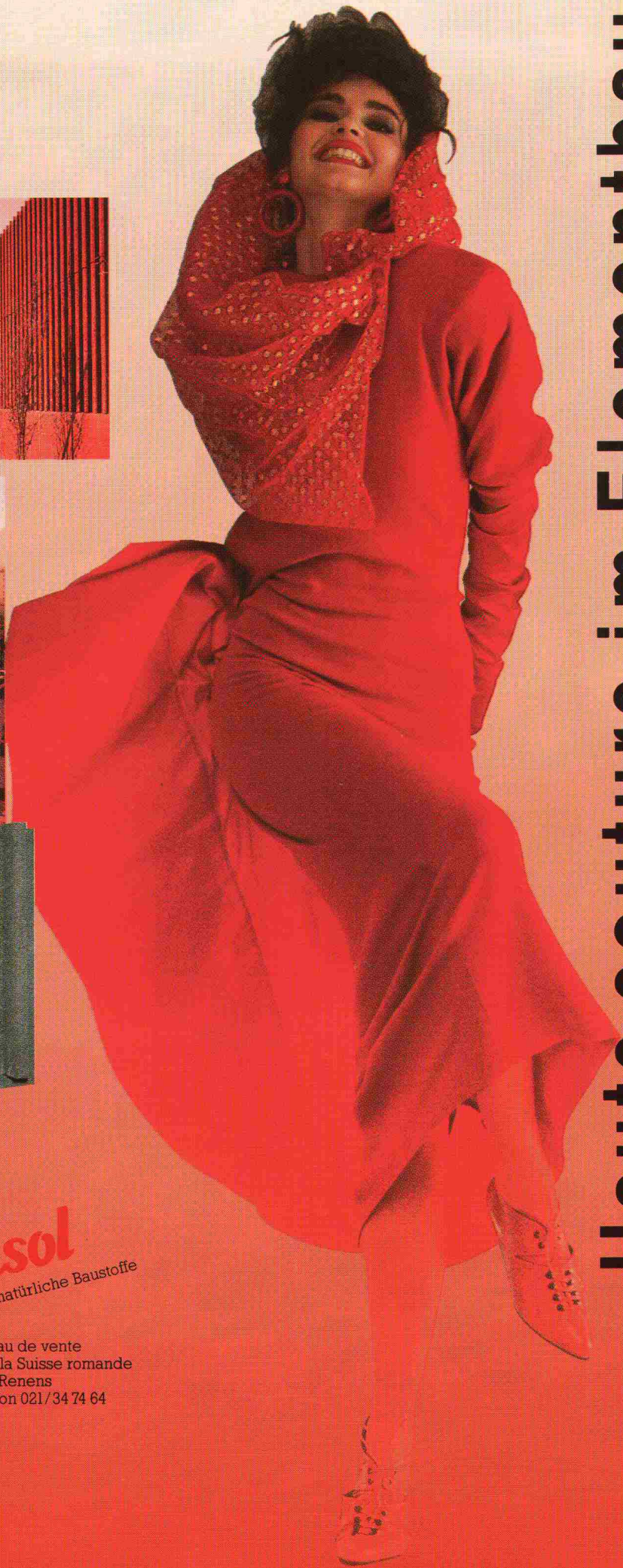
Mauersteine  
Isolierplatten

Duripanel, zementgebundene  
Holzspanplatten

**Durisol**  
natürliche Baustoffe

Durisol Villmergen AG  
CH-5612 Villmergen  
Telefon 057/21 12 81  
Telex 58 363

Bureau de vente  
pour la Suisse romande  
1020 Renens  
Telefon 021/34 74 64



Haute couture im Elementbau