

Zeitschrift: Schweizer Ingenieur und Architekt
Herausgeber: Verlags-AG der akademischen technischen Vereine
Band: 104 (1986)
Heft: 45

Werbung

Nutzungsbedingungen

Die ETH-Bibliothek ist die Anbieterin der digitalisierten Zeitschriften. Sie besitzt keine Urheberrechte an den Zeitschriften und ist nicht verantwortlich für deren Inhalte. Die Rechte liegen in der Regel bei den Herausgebern beziehungsweise den externen Rechteinhabern. [Siehe Rechtliche Hinweise.](#)

Conditions d'utilisation

L'ETH Library est le fournisseur des revues numérisées. Elle ne détient aucun droit d'auteur sur les revues et n'est pas responsable de leur contenu. En règle générale, les droits sont détenus par les éditeurs ou les détenteurs de droits externes. [Voir Informations légales.](#)

Terms of use

The ETH Library is the provider of the digitised journals. It does not own any copyrights to the journals and is not responsible for their content. The rights usually lie with the publishers or the external rights holders. [See Legal notice.](#)

Download PDF: 16.03.2025

ETH-Bibliothek Zürich, E-Periodica, <https://www.e-periodica.ch>

Pfahlbelastungsversuche

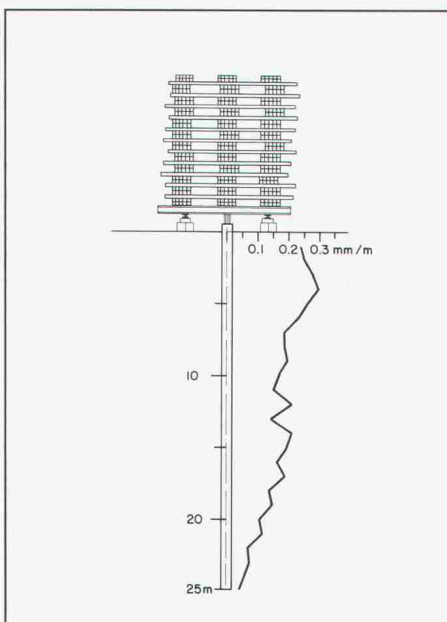
Bestimmung der Dehnungsverteilung
und der Deformationen
mit GLEITMIKROMETER
und TRIVEC

Setzungs- und Kraftmessung

Interpretation

Einsätze für die
S-Bahn Zürich

Bahnhof Museumstrasse
Viadukt Neugut



Gleitmikrometer
Dehnungsverteilung



Pfahlbelastungsversuch Viadukt Neugut

SOLEXPERTS AG

Studien- und Beratungsbüro für
Anwendungen der Boden- und Felsmechanik

Ifangstrasse 12, Postfach 230, 8603 Schwerzenbach ZH
Telefon 01/825 29 29, Telex 58273 sols ch

Brüggmann Fenster-Systeme

In der Schweiz seit über 10 Jahren
im Einsatz. Systeme EMPA geprüft.

Brüggmann Fenster-Systeme

In der Schweiz seit über 10 Jahren
im Einsatz. Systeme EMPA geprüft.

Brüggmann Fenster-Systeme

In der Schweiz hergestellt von be-
kannten und massgebenden Fen-
sterfabriken:

Angerer Hans	7270 Davos-Platz
Bachmann AG	6280 Hochdorf
Bachmann AG	8038 Zürich
M. Beglinger	8880 Walenstadt
Berner+Müller	5014 Gretzenbach
Droz Maurice	2606 Corgémont
Gindraux+Fils	2024 St-Aubin
Hunkeler AG	6000 Luzern
Megert+Frutiger	3613 Steffisburg
Megert+Frutiger	8008 Zürich
L. Oberholzer AG	9215 Schönenberg
Preiswerk+Esser	4021 Basel
Fritz Wittwer	5712 Beinwil
Paul Zimmermann	5734 Reinach

Verlangen Sie bitte mit diesem Coupon
bei einem der aufgeführten Fensterhersteller
oder bei uns

weitere Unterlagen ein persönliches Gespräch

Name

Strasse

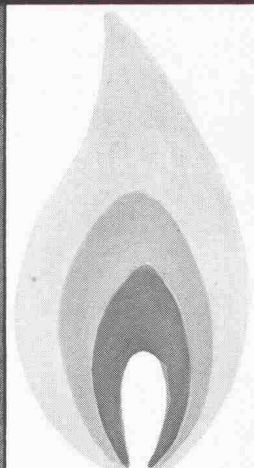
PLZ/Ort

Telefon SIA

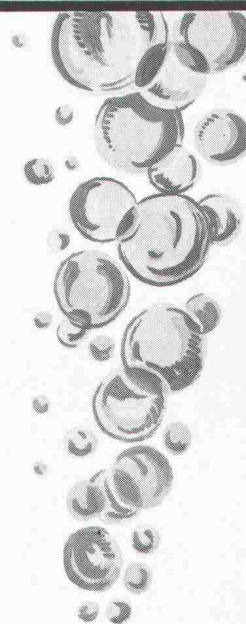
Tonet AG, CH-4657 Dulliken, Tel. 062/35 41 41
Werkvertretung und Profillager von Brüggmann

SOTTO Kunststoffrohre

1262 EYSINS Tél. 022/61 91 61
Télex 23 195



Gas



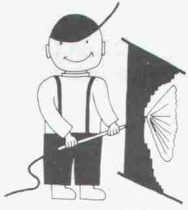
Wasser



Energie

FASSADEN- u. STEINREINIGUNG

LITHO
- SAN
AG



- wir reinigen mechanisch, chemisch und biologisch
- über 10 Jahre Erfahrung

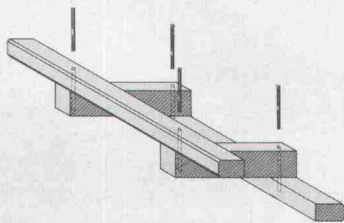
9000 St.Gallen, Torstrasse 25
Tel. 071 / 25 81 42

... obwohl es bekannt erscheint ...

... ein absolut neues System!

Stützmauer-Element VARIANT

- vielseitig anwendbar
- einfacher Aufbau
- kurze Bauzeit
- gut bepflanzbar



Sili
dur



Verlangen Sie detaillierte Prospektunterlagen:

STEINER SILIDUR AG 8450 ANDELFINGEN TEL. 052 / 41 10 21



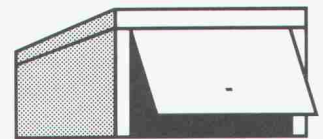
**Kosten
sparen.**

Der Bau einer Tiefgarage ist eine recht aufwendige Sache. Und eine kostensspielige dazu. Deshalb lohnt es sich, nach möglichst leicht realisierbaren und damit auch günstigeren Varianten zu suchen.

Bei SEMA zum Beispiel. Da finden Sie ein ausgeklügeltes Tiefgaragen-

konzept aus dem modernsten Schweizer Werk. Und brauchen sich erst noch um nichts zu kümmern. Von Ihnen die Aufgabenstellung, von uns den Rest. Mit der Garantie, dass alles klappt. Termingerech. Kostenbewusst.

**Die problemlosen
Schweizer Betongaragen.**



SEMA

Beton- und Energiegaragen
4702 Oensingen, 062 76 22 77

HESCO-DEX
HESCO-FLEX
BIDIM

fugenfreie, flüssige Dampfsperre
Fugenabdichtungssystem für Elementbau
Vliesmatten aus 100% Polyester

HESCO AG

CH-6301 Zug/Schweiz
Telefon 042 / 21 12 55-56

PROFESSIONELLE ELEKTRONIK



Basel 061 26 63 66
Glattbrugg 01 810 15 41
Reinach 061 76 80 80
Horw 041 47 21 41
Lamone 091 59 45 32
St. Gallen 071 25 37 28

Installation und Service
durch unsere Spezialisten in
22 Servicestellen in der gan-
zen Schweiz.

RADIO TV STEINER

PROFESSIONELLE ELEKTRONIK

Gerissene Bauweise
ohne Risse im Mauerwerk:
DECKEN-LAGERUNG

Definierte Krafteinleitung im
Hochbau dank *Kilcher*-Lagern:

- Verformungslager
- Limitgliss
- Gleitlager

Kilcher

Kilcher AG, 4565 Rechterswil
Telefon 065 35 16 35

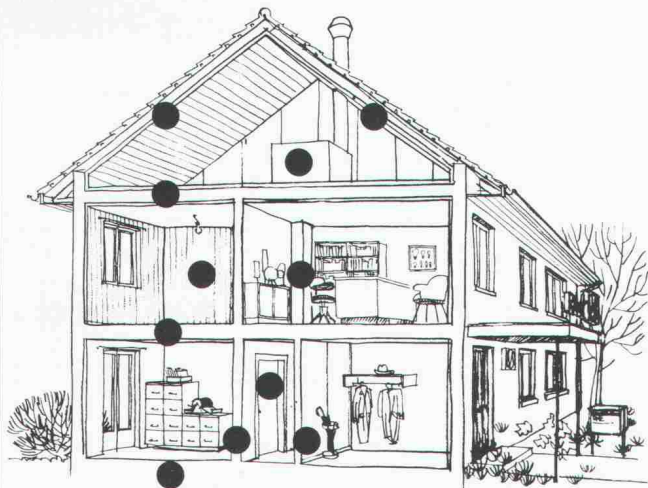
Realisieren Sie **neue Geschäftsstandorte** ?
Haben Sie ein **Lebensmittelgeschäft** zu vermieten ?

Geschäftsvermittlung

dann wenden Sie sich bitte so rechtzeitig wie möglich an

DISTRIBUTA AG Avenue d'Ouchy 3 1001 Lausanne Tel. 021 20 19 01

Idikell M



Gegen Lärmstörungen in Hochbauten kann man etwas tun.

Wirksame Lärmbekämpfung in Hochbauten bedingt eine optimale Luftschalldämmung.

Idikell M 4001/5 sind körperschalldämpfende und luftschalldämmende Schwerfolien. Sowohl direkt auf einer Trägerplatte angebracht, als auch in Sandwich zwischen 2 Platten eingeklebt, verbessern sie die Luftschalldämmung im Hochbau wesentlich.

Anwendungsbeispiele von
Idikell M 4001/5:

Dachkonstruktionen

Holzbalkendecken

Türen

Trennwände

Holzverschalungen

Wenn Sie mehr über diese bewährten Produkte und ihre Verwendungsmöglichkeiten wissen wollen, rufen Sie uns doch einfach an.



Siegfried Keller AG

Kompetent im Lärmschutz

8306 Brüttsellen
Telefon 01 - 833 02 81
Telex skagb 57174



Video Informatik AG

**DEVISIEREN
MIT DEM PERSONAL-COMPUTER**

Software zur Devisierung nach
NPK-CRB oder NPK-VSS
(IBM und Kompatible, WANG)

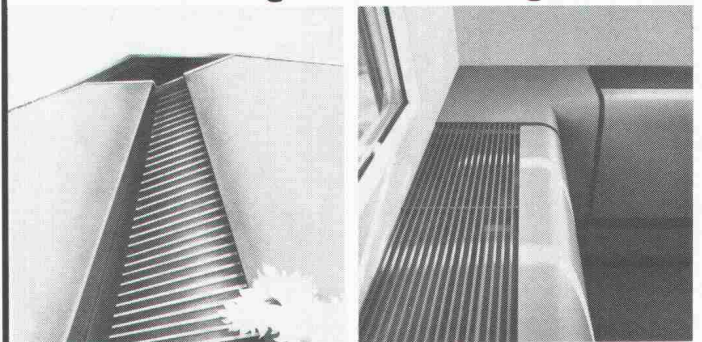
DEVIS CRB
AUSMASS CRB
ABRECH BKP

DEVIS VSS
AUSMASS VSS

Video Informatik AG

Winkelbühlhof 1 · 6043 Adligenswil
Telefon 041 / 31 50 70, Telex 868 642 VIAG CH

Aluhit-Wetterschutzgitter Aluhit-Konvektorenabdeckelemente Aluhit-Lüftungs- und Lineargitter



**MIT
ALUHIT**

die elegante Lösung, wenn's
um Abdeckgitter geht!

Exklusiv im Design, individuelle
Anfertigung und Farbgebung,
grosse Auswahl, vielseitige
und einfache Einbaumöglichkeiten,
wetterbeständig
und wartungs-
frei.

Bitte senden Sie uns den Gratis-Aluhit-Katalog, oder telefonieren Sie uns. ①

Firma/Name:
Strasse:
PLZ/Ort:
Bitte senden an:
Wyss-Stahl- und Metallbau AG
6014 Littau, Telefon:
041 - 57 56 57

Notstrom nach Mass!

**Zum Beispiel
mit Carefree Bleiakкумуляtoren:
wartungsfrei – problemlos – günstig!**

- kompakte Bauform
- einfach einsetzbar in Bereitschafts-Parallelbetrieb
- erhältlich in Blöcken von 2 bis 12 V Nennspannung

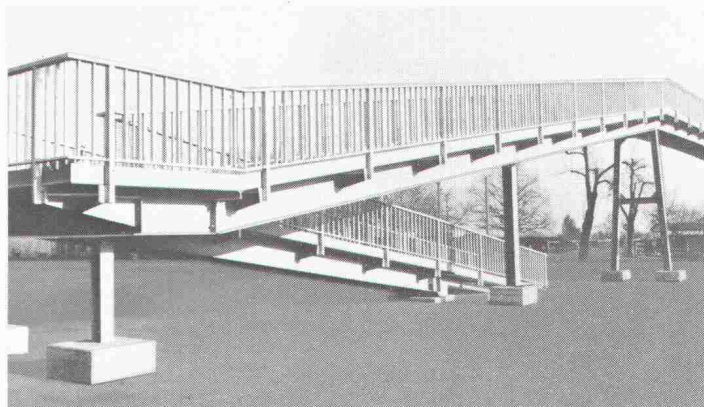


Und dazu die passenden Kleinladegeräte nach Schweizer Norm (SEV-geprüft) mit optischer Ladeablaufanzeige. Erhältlich komplett montiert mit Gehäuse oder als Karte.

Ihr Electrona Berater hilft Ihnen, eine optimale Anlage zu günstigsten Investitionskosten zu realisieren. Verlangen Sie eine unverbindliche Offerte.

ELECTRONA

Electrona SA, Accumulatorenfabrik,
CH-2017 Boudry, Tel. 038/44 21 21,
Telex 952 896 ACCU CH, Telefax 038/42 15 17.



**Passerellen von Tuchs Schmid
sichere, schnell montierte, auf die
Umgebung abgestimmte
Fussgänger-Überführungen.**

Stahlbauten – Hochregallager
Fenster und Fassaden



Tuchs Schmid AG Kehlhofstrasse 54 Telefon 054 26 11 11
CH-8500 Frauenfeld Telex tuag 7 64 63

PROVAL[®] k-TESTER k-WERT - MESSGERÄT

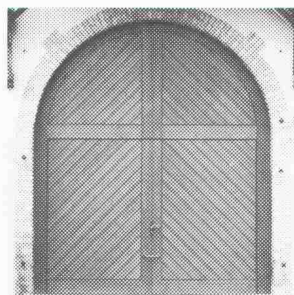
Patente angemeldet

Führendes elektronisches Messgerät zur Bestimmung der Wärmeleitfähigkeit (k-Wert) von Bauteilen. Bewährt im Einsatz vor Altbausanierungen, zur Überprüfung vorgeschriebener k-Werte, und als Laborgerät. Das Arbeitsgerät für den energiebewussten Baufachmann.



PROVALTEC AG

Engineering
Rosenbergstr. 14
9001 St. Gallen
Tel. 071/228311



z.B. Gegengewichtstor,
nicht aus-
schwenkend.

So schön sieht ein gutes Geschäft aus.

Vom exklusiven Einzeltor bis zum preiswerten Serien-Tor: Besuchen Sie unsere Ausstellung. Schliessen Sie ein gutes Geschäft ab. Und auf.

uninorm Ausstellung/Beratung
Wöhlerstr. 2, 5623 Boswil AG, 057 47 11 11

Einer der grössten unabhängigen
Dieselmotorenhersteller der Welt

CUMMINS DIESEL

12 Baureihen
zwischen 42 und 2100 kW
für stationäre Anlagen, Bau-
maschinen, Schienenfahr-
zeuge, Strassenfahrzeuge,
Schiffe. Weltweites Service-
netz. 5500 Vertretungen.

Generalvertretung und Service
für die Schweiz:

Robert Aebi
8023 Zürich Tel. 01/211 09 70

Reposit AG · Helgenstr. 21 · Postfach · 8403 Winterthur · 052 27 17 21

Reposit

Die Bodenmacher aus Winterthur.

Kunstharz • Hartsteinholz • Hartbeton

**Wir machen Lasten
hebeleicht.**



Sicher, man kann jede, noch so schwere Last irgendwie bewältigen. Doch ob man dafür über 100 Leute braucht und 5mal soviel Zeit, ist ja sicher ein Unterschied. Ein gewichtiger, wie wir meinen. Denn unsere Stärke liegt im Heben und Transportieren

von schweren oder sperrigen Lasten. Mit unseren Autokranen von 13 – 150 Tonnen, einfach, rationell und kostenbewusst. Also, auf unsere Stärke ist Verlass.

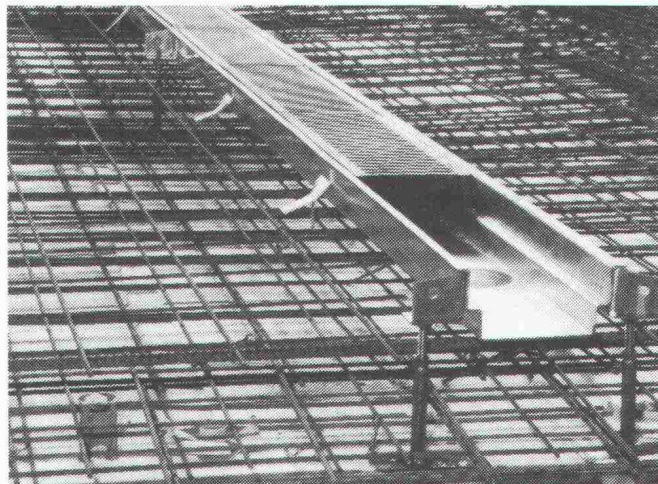
Verlangen Sie unsere Detail-Informationen.

FREY+EGLE

— der starke Arm

Frey + Egle AG
Autokranbetriebe
Schötz und Emmenbrücke LU
Telefon 045 71 15 15
Postadresse: 6247 Schötz

Gewinn
an statischer Höhe



Parkingrinne

Das ist die neue **BRODER-Parkingrinne** für den Direkteinbau mit der klaren technischen Überlegenheit der Höhen- und Gefällsnivellierung. Einbauhöhe ab 50 mm.

Broder AG
Telefon 085 226 47

7320 Sargans
Telex 85 55 44

Kiefer & Studer AG Geotechnisches Bureau

Grundbauberatung

Wasserwirtschaft

Ingenieurgeologie

Bauschäden

Erschütterungsmessungen

Erdbaulabor

Landererstrasse 2

CH-4153 Reinach

Telefon 061/76 94 76

MUTOH RXG Laufwagen-Zeichenmaschine von morgen, bereits heute erhältlich



Digital-Zeichenkopf
mit 3 Stellen für
Ableseung in Grad
und 2 Stellen für
Ableseung in Minuten.

Magnetbahnen vermindern
Reibung und Geräusche.

Erleichtert
und beschleunigt
die Zeichenarbeit.

Racher

Racher & Co. AG, Marktgasse 12, 8025 Zürich,
Tel. 01/47 92 11
31, rue Dancet, 1211 Genève 4, Tel. 022/20 40 00

Der sichere und wirtschaftliche Fließbeton.

PREMIX
Betón

Bezugsqualitätsnachweis
PREMIX AG, 001 45 75 46

Beton-Stockarbeiten

Wir stocken für Sie **Betonwände, Beton-
elemente, Deckenuntersichten usw.** Beste
Referenzen fast aus der ganzen Schweiz.

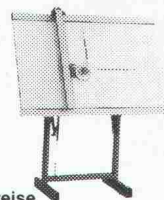
Guido Allenspach, Baugeschäft, 9533 Kirchberg
Telefon 073 / 31 39 60

einzigster Zeichenanlagen- Discount der Schweiz

z.B.: 50 x 75 / A2 kompl. Fr. 395.-
70 x 100 / A1 kompl. Fr. 695.-
70 x 120 / A1 kompl. Fr. 795.-
92 x 150 / A0 kompl. Fr. 1295.-
100 x 170 kompl. Fr. 1495.-

erstklassige Qualität / unschlagbare Preise

JOMA-Trading AG, Friedauweg 10
8355 Aadorf, Tel. (052) 47 47 11



Betonier-Anschlussdichtung
zwischen Fundament
und aufgehender Mauer

BFL MASTIX R4

Senden Sie uns die technischen Unterlagen
«BFL MASTIX»

Name/Firma

Strasse

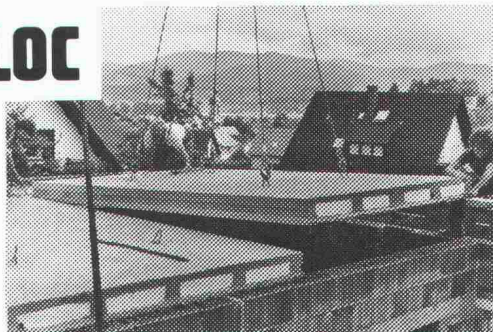
PLZ/Ort

MASTIX SA

Av. de Rumine 48 1005 Lausanne
Tel. 021/23 42 78

CK-BLOC

7



gute Gründe für CK-BLOC Stahl- beton-Plattendecken:

Die 7 wesentlichen Vorteile:

- 1 Keine Schalen
- 2 Keine Montageunterstützung
- 3 Kein Verputzen
- 4 Kein Bewehren
- 5 Grosse Kalkulationssicherheit
- 6 Schneller Baufortschritt
- 7 Nicht teurer als mit Holzschalung

Unterstützungsfreie Stahlbeton-Plattendecke Wohn-, Hoch-, Indu-
strie- und Brückenbau

uninorm
Departement CK-BLOC

4002 Basel, Nauenstr. 9
Telefon 061/23 51 90

8105 Regensdorf, Bahnstr. 14
Telefon 01/840 14 55

Stellenangebote

ZÜRICH-WOLLISHOFEN

PROJEKTLEITER BAULEITER SACHBEARBEITER

Initiative Architekten und Hochbauzeichner werden verschiedene anspruchsvolle und nicht alltägliche Projekte zur Bearbeitung vorfinden.

Dem Projektleiter soll entsprechend seinem fachlichen Ausweis und seiner Persönlichkeit die Funktion als rechte Hand des Büroinhabers beigemessen werden.

Telefonieren Sie uns, wenn Sie Wert auf eine solide und umfassende Berufsausübung legen.

01 / 482 66 20

Bruno Späti, Architekt SIA
Seestrasse 356, 8038 Zürich

Wir sind ein wachsendes Generalunternehmen/Innen-ausbau und suchen für unser Architekturteam eine(n)

Hochbauzeichner(in) als Assistentin(en)

Wir betreuen vor allem Umbauten von Büro- und Geschäftshäusern und verfügen über ein modernes CAD-System. Natürlich werden wir Sie gründlich einführen.

Sie sollen uns bei allen zeichnerischen Aufgaben entlasten und auch auf dem Bau vertreten. Bei Eignung kann in einer späteren Phase auch ein Einsatz in der Bauführung vorgesehen werden.

Eine Ausbildung als Hochbauzeichner/Eisenbetonzeichner oder in einem verwandten Beruf setzen wir voraus, ebenso wie praxisbezogene Berufserfahrung.

Wenn Sie selbständig arbeiten können und gerne einem fröhlichen Team angehören, dann senden Sie uns Ihre Unterlagen an

roland villiger & co

z.H. Herrn Roland Villiger
Alte Obfelderstr. 68, 8910 Affoltern a.A.

Brückenbau / Stahlbau / Tiefbau

In diesem Fachbereich ist unser Kunde – ein spezialisiertes Unternehmen der Baubranche – in der Schweiz und im Ausland führend tätig. Sein Leistungsangebot reicht von der Beratung bis zur Realisierung entsprechender Projekte.

Der Firmeninhaber möchte sich vermehrt entlasten und sucht daher über uns einen jüngeren

Bauingenieur ETH

der nach einer gründlichen und umfassenden Einarbeitung im In- und Ausland in der Lage sein sollte, die

Technische Leitung

der Firma zu übernehmen.

Nebst guten Kenntnissen im genannten oder einem verwandten Fachgebiet werden Baustellenpraxis und Ausländerfahrung vorausgesetzt; ferner Erfahrung aus Projektleitungsfunktionen. Wichtig sind zudem: Kontaktfähigkeit und Verhandlungsgewandtheit, selbständige Arbeitsweise und kooperatives Teamverhalten. Mit der Aufgabe verbunden sind Reisen im In- und Ausland, weshalb gute Fremdsprachenkenntnisse unerlässlich sind.

Wir freuen uns auf Ihre Bewerbung mit einigen handschriftlichen Notizen und sind gerne bereit, Sie im Rahmen eines persönlichen Kontaktes ausführlich über Firma und Aufgabe zu informieren. Diskrete und speditive Behandlung Ihrer Offerte sichern wir Ihnen zu.

2/55



Unternehmensberatung in Personalfragen AG
Edisonstrasse 24, 8050 Zürich, Telefon 01 / 312 11 40

Hier das Profil unseres Mannes: Hochbau-Ing ETH, HTL/GU-, Stahlhochbau-, Seilbahnbau-Erfahrung von Vorteil/kaufmännisch weitergebildet/Frontverkaufspraxis, wenn möglich international/Erfahrung als Projektleiter/Sprachen d und e, f mindestens verständigungsfähig, i von Vorteil/34 bis 45 Jahre alt/führungserprobte/lernfähiger Mann mit Interesse an abwechslungsreichen Herausforderungen/optimistische Grundhaltung, unternehmerisches Denken und Handeln. Wenn Sie dem Profil entsprechen, wartet eine faszinierende Sache auf Sie.

Bau-Ing ETH, HTL/Spartenleiter

Erfahrung in Verkauf und Projektleitung notwendig/
Europaeinsätze/Region Luzern-Süd

Diese Pionier- und Marktleaderfirma mit rund 500 Mitarbeitern operiert international. Die Erfolge beeindrucken. Man entwickelt, projiziert, produziert und verkauft, das in unterschiedlichen Kooperationsverhältnissen. Das diversifizierte Programm mit über 120 Mio. Umsatz wickelt sich über vier Geschäftsbereiche ab: Hochbausysteme, Auslandaktivitäten, Ingenieurbausysteme und Verpackungen. Der Bereich Ingenieurbau pflegt vier Stossrichtungen. Für eine davon werden Sie der tonangebende Mann sein: leichte Flächen-tragwerke/Membranbauwerke oder Tents, wie Insider sagen. Dieses Fachgebiet wird Sie fesseln. Hervorstechende Eigenschaften: architektonische Gestaltungsmöglichkeiten, Ausstrahlung von Faszination und Eleganz, grosse Gestaltungsfreiheiten, wirtschaftliche Problemlösungen für Wetterschutz und Beschattungen. Der Kunde profitiert von Fachberatung, Design, Layout, Engineering, Herstellung, Montage und Service. Als kreativer Leiter dieses Sub-Profitcenters führen und supporten Sie 10 Mann. Dem Verkauf und anspruchsvollen Projekten widmen Sie Ihr ganzes Augenmerk. Bei Grossprojekten wirken Sie federführend. Bei der Integration von externen Ingenieur-Büros koordinieren Sie. Für die Erschliessung neuer Märkte im In- und Ausland bestehen traumhafte Potentiale.

Wer erfolgreich Arbeiten und damit auch persönlich auf der ganzen Linie wachsen will, braucht das richtige Umfeld. Hier haben Sie es! Fünfzehn überzeugende Argumente sind uns als neutrale Outsider auf Anhieb ins Auge gestochen, warum Sie sich hier rasch zu einem Spitzenmann profilieren können. Selbst ein allfällig notwendiger Wohnortwechsel würde sich hier mehr als bezahlt machen. Ihre Kurz-Dok mit Foto erreicht uns so: Albert K. Oehler, AURELIUS, Unternehmensberatung, Hertizentrum 2, 6300 Zug 3, Telefon 042 21 20 12. Danke.

aurelius
Professional Personnel Consulting
St.Gallen, Zürich, Baden, Zug, Basel, Bern, Lausanne

Für unsere Büros in Hergiswil NW und Seewen-Schwyz suchen wir per 1. Januar 1987 oder nach Vereinbarung

Bauingenieur HTL

mit guten Statikkenntnissen, Freude an Konstruktion und Bauleitung. Wir bieten ein angenehmes und neuzeitliches Arbeitsklima.

Wir erwarten gerne Ihre schriftliche Bewerbung mit den entsprechenden Unterlagen an

CES AG für Bauplanung
Crottaz + Erni, Seestr. 94, 6052 Hergiswil, Tel. 041 / 95 19 55

Zur Ergänzung unserer Tiefbauabteilung suchen wir jüngeren

Bauingenieur HTL

für die Projektierung von Strassen, Abwasseranlagen und allgemeine Tiefbauten

Tiefbauzeichner

zur selbständigen zeichnerischen Bearbeitung vom Projekt im Strassen- und allgemeinen Tiefbau

Wenn Sie die Mitarbeit in einem kleineren Team interessiert, schreiben oder telefonieren Sie uns.

G. Spahn AG, Ingenieure und Planer
Schaffhauserstrasse 83, Postfach, 8042 Zürich
Telefon 01 / 363 28 46

ETH ZÜRICH

Die Abteilung Betriebsdienste der ETHZ betreut das Zentrum, den Höggerberg und die Aussenstationen, gesamt etwa 90 bundeseigene Gebäude und Mietliegenschaften mit rund 500 000 m² BGF. In der Sektion Bauwesen und Raumbewirtschaftung der Abteilung Betriebsdienste ist die Stelle eines

Projektbetreuers

zu besetzen.

Aufgabenbereich:

- Baubegleitung als Bauherrschaftsvertreter im Rahmen der Bauverordnung des Bundes
- Bedürfnisabklärung mit Benützern aufgrund von Anträgen und Bauprojekten
- Kosten-Nutzen-Analysen für grössere Arbeiten
- Auftragsformulierung an das Baufachorgan mittels allgemeiner Konzepte bzw. Konzeptvarianten, Raumprogrammen, Pflichtenheften
- Erarbeiten von Entscheidungsgrundlagen bei Bau-, Umbau- und Sanierungsproblemen z.H. der Sektion, der Abteilung und der Schulleitung
- Mitarbeit in temporären Projektorganisationen (Botschaftsprojekte) nach entsprechender Einarbeitungszeit

Anforderungen:

- HTL- oder ETH-Diplom als Architekt oder Betriebsingenieur mit Erfahrung in der Baubranche
- mehrjährige praktische Berufserfahrung und, wenn möglich, auch Erfahrung in der Funktion als Bauherrschaftsstelle
- zusätzliche betriebswirtschaftliche Kenntnisse erwünscht
- Erfahrung im Umgang mit Hochschulangehörigen aller Stufen und Kenntnisse auf dem Gebiet des Forschungs- und Lehrbetriebs erwünscht
- Sinn für Zusammenarbeit, Selbständigkeit, Durchsetzungsvermögen
- Kontaktfreudigkeit, Verhandlungsgeschick, Einsatzfreudigkeit
- Idealalter 35-45 Jahre

Eintritt nach Vereinbarung.

Ihre vollständige schriftliche Bewerbung mit handschriftlichem Begleitschreiben, vollständigem Nachweis der Berufstätigkeit, Zeugnissen und Photo richten Sie bis spätestens 20. November 1986 an die ETH Zürich, Personalabteilung (Bereich III), ETH-Zentrum, 8092 Zürich. Telefonische Auskunft erteilt Herr S. Erny, Tel. 01 / 256 50 65 (Direktwahl).

Eigene Ideen verfolgen, neue Wege gehen ...

Unser Auftraggeber, ein international tätiges, bedeutendes Beratungs- und Planungsunternehmen mit Sitz in Basel, wird seine Immobilienberatung um die Position eines

Promotions-Managers Immobilien

erweitern. Wir suchen deshalb Kontakt zu einem erfahrenen Allrounder, der im Rahmen eines kreativen Beratungsteams die herausfordernde Aufgabe übernimmt, Ideen und Anstösse zu verfolgen und daraus

neue Projekte im Bereich Grundstücksentwicklung

zu gestalten. Anschliessend werden Sie aufgrund von Marktanalysen und Feasibility-Studien Verwertungskonzepte erarbeiten und «Ihre» Projekte bis zum Abschluss eines Verkaufs- oder Beratungsvertrags begleiten.

Eine sicher nicht alltägliche Position, die vor allem an Ihre bisherige berufliche Erfahrung, die Sie sich beispielsweise im Bereich Treuhand, Bank, Versicherung oder Generalunternehmung erworben haben, hohe Anforderungen stellt. Von der Ausbildung her kann man sich eine betriebswirtschaftliche oder juristische Grundlage ebenso vorstellen wie einen Abschluss als Ingenieur oder Architekt. Seriosität, Selbstständigkeit, Phantasie und Geduld sind neben einer ausgesprochen guten Kontaktbegabung wichtige Merkmale Ihrer Persönlichkeit.

Lassen Sie sich von uns unverbindlich näher über die Firma und die attraktiven Gegenleistungen informieren. Wir freuen uns auf Ihren Anruf oder Ihre vorgängige Bewerbung mit Lebenslauf, Zeugniskopien und einigen handschriftlichen Notizen. Absolute Diskretion ist zugesichert.



Unternehmensberatung in Personalfragen AG
Schneidergasse 24, 4001 Basel, Telefon 061 / 25 03 99

Konstruktiver Ingenieurbau ist Ihre Stärke und Grossprojekte sind für Sie ständige Faszination.

Führungsaufgaben im team- und projektbezogenen Sinn fordern Ihre Persönlichkeit heraus.

Ihre eigene Zielsetzung besteht also darin, Ihre in der Hochschultätigkeit und in der **bauwirtschaftlichen Praxis** erworbenen Kenntnisse und Fähigkeiten in einer **Kaderfunktion** interdisziplinär umzusetzen.

Unser Auftraggeber ist eine namhafte, **mittelgrosse Ingenieur-Unternehmung im Raum Basel**. Sie werden als

dipl. Bauingenieur ETHZ/EPFL/TH

Führungsaufgaben im Hoch- und Industriebau, im Brückenbau und im Bereich Unterhalt und Sanierungen übernehmen. Generalplanungen im Industrie- und allgemeinen Ingenieurbau sowie Diversifikationsprojekte werden Sie zusätzlich herausfordern.

Eine mehrjährige Erfahrung im konstruktiven Ingenieurbau ist hier Voraussetzung. Ihr Verhandlungsgeschick nach aussen hin und Ihre teamorientierten Führungsqualitäten werden in gleichem Mass gefordert. – Sie werden sich mit einem qualifizierten Mitarbeiterstab auf zeitgemässe Hilfsmittel abstützen können und deren Weiterentwicklung fördern.

Mit 35 bis 45 Jahren Ihr nächster Schritt? Schicken Sie uns Ihre handschriftliche Bewerbung und wir informieren Sie gerne weiter. Kennzeichen RS.

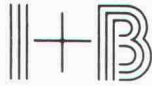
Unser Name bürgt für absolute Diskretion. Unterlagen werden erst im Anschluss an ein persönliches Gespräch und nur mit Ihrer Einwilligung weitergeleitet.

Führungs- und Organisationsberatung
Ausbildungsberatung, Seminare
Kaderbeschaffung und -selektion
Graphologische Praxis
Berufs- und Karriereberatung

4005 Basel, Greifengasse 1

**IAP-BASEL
UNTERNEHMENS-
BERATER**

Institut für Angewandte Psychologie



Wir sind ein kleines, engagiertes Projektteam mit anspruchsvollen Bauaufgaben und suchen einen Kollegen oder Kollegin zur Ergänzung.

Sind Sie

Architekt(in) HTL oder Bauzeichner(in)

mit praktischer Erfahrung in Ausführungsplanung und Devisierung?

Wir bieten attraktive Anstellungsbedingungen und eine angenehme Büroatmosphäre.

Mit Interesse erwarten wir Ihre Bewerbungsunterlagen.

I+B ARCHITEKTEN

Itten+Brechtbühl AG

Klosbachstrasse 37, CH-8032 Zürich
Telefon 01 / 69 40 54 (Herr Bölsterli)



Baudirektion des Kantons Bern

Für das neustrukturierte Tiefbauamt des Kantons Bern (Zusammenschluss des heutigen Tiefbauamtes mit dem Autobahnamt) suchen wir einen bestausgewiesenen

Brückeningenieur ETH

als Chef der Brücken- und Kunstbautenabteilung.

Aufgabenbereich: Oberaufsicht über Projektierung, Bau und Unterhalt aller grösseren Brücken und Kunstbauten auf dem bernischen National- und Staatsstrassennetz.

Anforderungen: Abgeschlossenes Studium als Bauingenieur ETH, mit mehrjähriger Erfahrung in der Projektierung und der Ausführung von Brücken und Kunstbauten. Der Aufgabenbereich erfordert viel Verhandlungsgeschick sowie Sicherheit im mündlichen und schriftlichen Ausdruck. Muttersprache deutsch, gute Französischkenntnisse.

Arbeitsort: Bern

Dienstantritt: 1. April 1987 oder nach Vereinbarung.

Bewerbungen sind bis **1. 12. 86** zu richten an den **Oberingenieur des Autobahnamtes des Kantons Bern, Postfach 1042, 3001 Bern.**

Wir suchen auf Anfang Januar 1987 oder nach Übereinkunft in unser Ingenieurbüro nach Bremgarten eine(n)

Bauingenieur HTL

für Baustatik und Industriebau

Bauverwalter

(Arch./Ing. HTL oder gleichw. Ausbildung)

für die Betreuung von Gemeindebauverwaltungen

Tiefbauzeichner

für Eisenbeton- und allg. Tiefbauarbeiten

Wir bieten eine vielseitige, ausbaufähige Dauerstelle mit zeitgemässen Arbeitsbedingungen.

Gerne erwarten wir Ihre schriftliche oder telefonische Kontaktnahme.

Ing.-Büro **Faes + Stierli**, Zugerstrasse 12, 5620 Bremgarten
Telefon 057 / 33 66 33

Gesucht

in mittelgrosses Architekturbüro in Chur

dipl. Architekt ETH

für ausserordentlich interessante Projekte.
Gut bezahlte Dauerstelle mit Schwergewicht

Entwurf

Verlangt wird innovatives Talent und versiertes Darstellungsvermögen.

Offerten unter Chiffre SIA 646 an IVA AG, Postfach, 8032 Zürich.

Emch + Berger AG Aarau ist ein mittelgrosses Ingenieurbüro im Kanton Aargau und in allen Sparten des Bauingenieurwesens tätig.

Für unsere Abteilung Konstruktiver Ingenieurbau suchen wir einen

Tiefbauzeichner-Konstrukteur

Wir erwarten einen initiativen und selbständigen Mitarbeiter mit mehrjähriger Erfahrung auf dem Gebiete des konstruktiven Ingenieurbaus sowie den zugehörigen Randgebieten.

Wir bieten Ihnen eine äusserst vielseitige und verantwortungsvolle Tätigkeit mit modernen Hilfsmitteln und fortschrittlichen Arbeitsbedingungen.

Gerne erwarten wir Ihre schriftliche Bewerbung oder Ihren Anruf (Telefon 064 / 24 72 24, Herrn Schilling oder Stäubli verlangen).



Emch + Berger AG Aarau
Ingenieurbüro
Frey-Herosé-Strasse 25
5001 Aarau



HUBERT MEIER AG INGENIEURE

Sie sind interessiert an der Projektierung und Bauleitung von

Wasserversorgungen Abwasseranlagen Abfallverwertungsanlagen

Wir sind ein mittelgrosses Ingenieurbüro in der Stadt Zürich und für den Bau solcher Anlagen spezialisiert und erfahren. Wir verfügen über interessante, langjährige Aufträge und suchen einen initiativen

Bauingenieur ETH/HTL

welcher anspruchsvolle Aufgaben und Verantwortung übernehmen will.

Gerne erwarten wir Ihre schriftliche Bewerbung oder Ihren Anruf (Herr H. Meier, Tel. 461 20 00).

Hubert Meier AG, Birmensdorferstr. 318, 8055 Zürich

Wir suchen den zukünftigen

Leiter unserer Bauunternehmung

die ungefähr 200 Mitarbeiter beschäftigt.

Das folgende Profil ist wünschenswert, aber nicht Bedingung:

- Ausbildung und Abschluss als Bauingenieur
- Baumeisterdiplom
- Erfahrung über betriebliche und administrative Organisation der Bauunternehmung
- Kenntnisse in Rechnungswesen und Kalkulation mittels Einsatz von EDV

Auf die nachstehenden Fähigkeiten legen wir besonderen Wert:

- Führung von Mitarbeitern
- Geschick für Verhandlungen und Beziehungen
- Ideenreichtum und Innovationskraft
- Belastbarkeit
- sehr gute Kenntnisse der französischen Sprache
- Kenntnisse der italienischen oder spanischen Sprache

Ihre schriftliche Offerte richten Sie bitte an:

M.H. Bezzola AG
Bauunternehmung, Orpundstrasse 8, 2500 Biel 8
Tel. 032 / 41 63 63

Sind Sie ein 30-45jähriger Baufachmann mit GU-Erfahrung? Bringen Sie mindestens 2 bis 3 Jahre Praxis mit als Projektleiter auf den Gebieten Gewerbebau oder Grossüberbauungen im Sektor Mehrfamilienhäuser? Suchen Sie eine interdisziplinär orientierte Aufgabe mit recht grosser Verantwortung? Möchten Sie in einem Umfeld mit Millionen-Know-How wirken, dank einem ausgereiften Projektleiter-System aber trotzdem ein Mann bleiben, der (das Sagen) hat? Dann haben wir hier für Sie das richtige Wirkungsfeld.

Projektleiter/Grossbauten

Mann mit HTL-level und GU-Erfahrung/
Projekte 20+60 Mio/führender GU/ZH

Im Hintergrund figuriert ein CH-Industrie-Grossunternehmen mit Milliarden-Umsätzen. Unser Auftraggeber, eine Tochter dieses Konzerns, spielt in der Schweizer GU-Szene eine dominierende Rolle. Auf drei Immobiliengebieten kann man selbst den anspruchsvollsten Kunden massgeschneiderte Lösungen anbieten: 1. im Bereich Neubauten, 2. bei Renovationen und Umbauten und 3. in Fragen der Liegenschaftsverwaltung. Der Kunde kann Gesamtleistungen oder Teilberatungen haben. Heute bearbeitet eine eingespielte Mannschaft von 100 qualifizierten Spezialisten ein Bauvolumen von 200 Mio Franken pro Jahr und verwaltet über 12 000 Mietverträge. Die Bewältigung eines derartigen Programms ist nur möglich dank dem bewährten Projektleiter-System, das auch dem Auftraggeber überzeugenden Nutzen bietet. Dieser hat nämlich für einen in verschiedene Fachgebiete übergreifenden Auftrag nur einen einzigen, alleinverantwortlichen Gesprächs- und Vertragspartner. Dieser seinerseits leitet ein interdisziplinäres Team. Gearbeitet wird natürlich mit modernsten Führungs-, Organisations- und Hilfsmitteln. Als GU steht man gerade für Preis, Qualität und Termine. Kein Wunder, schenken recht anspruchsvolle, private wie öffentliche Bauherren diesem GU je länger je mehr ihr Vertrauen. Es geht dabei um Geschäfts- wie Wohnhäuser, Einkaufszentren, Industriebauten und und und.

Gesucht wird ein weiterer Projektleiter für Grossbauten. Sie betreuen 2 bis 4 Grossbaustellen im Grossraum Zürich, die zwischen 20 und 60 Mio Sfr kosten. Unterstellt sind Ihnen je nach Projektgrösse bis zu 4 Bauleiter. Ihre Aufgaben beinhalten vollumfassende Beratung und Abwicklung. Sie werden sorgfältig eingeführt. Permanente Weiterbildung in relevanten Gebieten gehören zum Förderungskonzept der Firma. Organigramm und konzeptionelle Absichten beinhalten hierarchische Entwicklungsmöglichkeiten für echte Köpfer. Bringen Sie die erwähnten Erfahrungen mit? Dann überlassen Sie uns Ihre Kurz-Dok mit Foto. Adresse: Rolf A. Meier, AURELIUS, Unternehmensberatung, Badstrasse 17, 5400 Baden, Telefon 056 22 44 33. Es versteht sich, dass keinerlei Daten von Ihnen unser Haus verlassen ohne ein vorgängiges Gespräch mit Ihnen. Danke.

aurelius

Professional Personnel Consulting

St. Gallen, Zürich, Baden, Zug, Basel, Bern, Lausanne

Schätzen Sie Selbständigkeit?

Wenn Sie als jüngerer

BAUFÜHRER

doch einige Erfahrungen in der örtlichen Baubegleitung aufweisen, eine wirklich besondere Herausforderung suchen und Interesse an Umbau- und Renovationsprojekten haben, dann rufen Sie Herrn R. Cramer unter Tel. 830 36 55 an oder senden Ihre Unterlagen an Frau S. Haller.

**RENUM
BAU AG**

Generalunternehmung für
Renovationen und Umbauten
Grindelstrasse 5, 8304 Wallisellen

Für unser alteingesessenes Büro in Schlieren suchen wir zur statischen Bearbeitung interessanter Aufgaben im Industrie-, Geschäfts- und Wohnbau

dipl. Bauingenieur ETH oder Bauingenieur HTL

mit einigen Jahren Erfahrung in Statik und Konstruktion. EDV-Kenntnisse sind erwünscht.

Wir erwarten gerne Ihre Bewerbungsunterlagen oder Ihren Telefonanruf (01/730 63 71).



Ingenieurbüro Gianesi + Briner
Schulstrasse 13 8952 Schlieren
Seestrasse 17 8703 Erlenbach

Wir suchen per sofort oder nach Vereinbarung

Eisenbetonzeichner/ Konstrukteur

für die Bearbeitung von vielseitigen und anspruchsvollen Aufgaben im Wohnungs- und Industriebau.

Wir bieten einem initiativen Bewerber eine Dauerstelle, zeitgemässe Anstellungsbedingungen und ein angenehmes Arbeitsklima.

Gerne erwarten wir Ihre Kurzbewerbung oder Ihren Anruf.

Kurt Roggensinger AG, Ingenieurbüro
Claridenweg 18, 8604 Volketswil, Tel. 01/945 53 50

Mittelgrosses Ingenieurbüro sucht zur Abwicklung anspruchsvoller Aufträge im Stahlbeton evtl. im allgemeinen Tiefbau gründlich ausgebildete(n)

Tiefbauzeichner-Konstrukteur(in)

zur Ausführung der zeichnerisch-konstruktiven Planbearbeitung inkl. Baukontrollen usw. Da unser Büro sich auch mit Betonsanierungen befasst, haben Sie auch die Möglichkeit zur Einarbeitung auf diesem Fachgebiet.

Wir freuen uns auf Ihre Kontaktnahme und garantieren Ihnen volle Diskretion.

Hans-Ueli Peter AG, Ingenieure und Planer SIA
Telefon 01/302 28 00
8052 Zürich, Postfach 123

Gesucht jüngerer

Architekt ETH Architekt HTL Hochbauzeichner

zur Mitarbeit an Entwurf, Wettbewerben sowie Ausführungsplanung interessanter, anspruchsvoller öffentlicher Bauvorhaben.

Schriftliche Bewerbungen sind erbeten an

Andres Liesch, dipl. Architekt BSA/SIA
Mitarbeiter **R. Vogel & A.P. Müller**
Höhenweg 2, 8032 Zürich

Wir wollen das Optimum für unsere Kunden. Unsere Mitarbeiter zeichnen sich deshalb durch Zuverlässigkeit und Flexibilität aus. Der Schwerpunkt unserer Aufgaben liegt im Bereich Hochbau/Umbau.

Wir suchen für unser kleines Team je einen jüngeren

Ingenieur HTL Tiefbauzeichner(in)

Fachrichtung Eisenbeton

mit Freude an vielseitigen Aufgaben. Eintritt per sofort oder nach Vereinbarung.

Gerne erwarten wir Ihre telefonische oder schriftliche Bewerbung.

Bosshard Lutz Münger Bauingenieure
Oberdorfstrasse 74, 8600 Dübendorf, Tel. 01/821 61 85

Wir sind ein junges Team mit vielseitigen und anspruchsvollen Bauaufgaben im Wohn- und Siedlungsbau. Für die Bearbeitung dieser Projekte suchen wir per sofort oder nach Vereinbarung einen tüchtigen und einsatzfreudigen

Hochbauzeichner oder Architekten HTL

sowie einen bestausgewiesenen

Bauführer mit EDV-Erfahrung

Wir stellen uns Mitarbeiter vor, die kreativ an der Realisierung unserer Bauvorhaben mitarbeiten und die bestrebt sind, ihr Können in gestalterischer und konstruktiver Hinsicht voll einzusetzen.

Wir freuen uns auf Ihre Bewerbungsunterlagen.

Joachim Mantel, dipl. Arch. ETH/SIA/SWB
Tösstalstr. 61, 8411 Winterthur, Tel. 052/29 36 77 und 29 66 41

Wir suchen für selbständige Mitarbeit

dipl. Bauingenieur ETH Bauingenieur HTL Vertiefungsrichtung Tiefbau

Interessante Tief-, Brücken- und Hochbauten stellen hohe Anforderungen an unser Team.

Als junger Ingenieur mit etwas Erfahrung sowie Freude an kreativer, verantwortungsvoller Bearbeitung von ganzen Projekten werden Sie bei uns einen angenehmen Arbeitsplatz finden.

Bitte richten Sie Ihre Bewerbung mit Unterlagen an:

Ingenieurbüro **R. Huggler**, dipl. Bauingenieur ETH/SIA
Waldeggstrasse 3, 3800 Interlaken

Wir suchen für die Mitarbeit an interessanten und anspruchsvollen Bauaufgaben in der Schweiz und im Ausland:

2 junge Bauingenieure, dipl. ETH oder gleichwertige Ausbildung

für das Studium und die Projektierung von Untertagbauten, mit besonderem Interesse und wenn möglich Erfahrung in EDV

2 junge Bauingenieure GTL

für die Projektierung von Untertagbauten und von Objekten des allgemeinen Tiefbaues.

Die Kenntnis der Landessprachen ist sehr erwünscht.

Eintritt: sofort oder nach Vereinbarung.

Offerten mit den üblichen Unterlagen sind zu richten an

Ingenieurbureau Dr. Ing. G. Lombardi, Via Ciseri 3, 6600 Locarno

Wir suchen in unser Team einen initiativen

Bauingenieur

der Fachrichtung Konstruktion und Grundbau

für die selbständige Bearbeitung interessanter Bauvorhaben. Sie sollten deshalb einige Erfahrung mitbringen.

Gerne erwarten wir Ihre schriftliche Bewerbung oder Ihren Anruf (Tel. 062 / 51 11 08, Herrn Schilling oder Herrn Baumann verlangen).



BASLER AG
Ingenieurbüro
Jurastrasse 1
4800 Zofingen

Ich suche per Januar 1987 oder nach Vereinbarung einen

Architekten HTL - Bauführer

für eine interessante öffentliche Bauaufgabe.

Bruno Gerosa, dipl. Architekt BSA/SIA
Florastrasse 56, 8008 Zürich, Telefon 01 / 252 00 20

Gesucht erfahrener

Eisenbetonzeichner-Konstrukteur

zur Bearbeitung vielseitiger Projekte des Hoch- und Brückenbaus.

Ingenieurbüro **Frei und Krauer**
Mythenstrasse 17, 8640 Rapperswil, Telefon 055 / 27 15 58

AAP sucht einen

Entwurfs-Architekten

für grössere Bauaufgaben vom Wettbewerb bis Bauvollendung.

Kreative Persönlichkeiten mit Durchhaltewillen melden sich bei

AAP Atelier für Architektur und Planung
Laupenstrasse 45, 3008 Bern

In unsere kleine Generalunternehmung mit interessanten Bauaufgaben suchen wir einen zuverlässigen

Bauführer

für Devisierung, Bauleitung, Ausmass, Abrechnung sowie Mitarbeit bei der Ausarbeitung von GU-Offerten.

Eintritt nach Vereinbarung.

BTA AG, Generalunternehmung
Gubelstrasse 28, 8050 Zürich, Telefon 01 / 312 72 12

Wir suchen für unser Ingenieurbüro in der Stadt Luzern einen bestausgewiesenen

Tiefbauzeichner

eventuell

Bauingenieur HTL

als Sachbearbeiter für allgemeine Tiefbauarbeiten.

Eintritt nach Vereinbarung.

Wir sind ein kleines, aktives Büro mit angenehmen Arbeitsbedingungen.

Gerne erwarten wir Ihre Bewerbung unter Chiffre SIA 643 an IVA AG, Postfach, 8032 Zürich.

Wir suchen einen jungen

Architekten/Bautechniker

mit bauspezifischer Berufslehre, vorzugsweise HTL-Abschluss oder Ausbildung als Bauführer, für die Mitarbeit an Um- und Neubauprojekten.

Hofer & Schmid Architekten
Martastrasse 100, 8004 Zürich, Telefon 01 / 241 39 33

Wir suchen

Tiefbauzeichner/Konstrukteur

für interessante und selbständige Arbeiten im allgemeinen Tiefbau, Bahnbau, Lärmschutz, Planung.

Ab sofort oder nach Übereinkunft.

Vereinbaren Sie mit uns ein Gespräch: 01 / 252 08 38 (Herrn W. Epli verlangen).

Hydraulik AG, Ingenieure und Planer, Limmatquai 1, 8001 Zürich

In unser Architekturbüro mit vielseitigen, anspruchsvollen Bauaufgaben suchen wir einen

Architekten ETH oder HTL

der in der Lage ist, aufgrund gegebener Rahmenbedingungen, technisch sowie auch wirtschaftlich realisierbare Lösungsvarianten ästhetisch und kreativ ansprechend zu präsentieren.

Falls Sie an dieser anspruchsvollen Entwurfstätigkeit Interesse haben, so rufen sie bitte Herrn A. Stocker unter Tel. 01 / 830 01 85 an oder senden Sie die Unterlagen an Frau S. Haller.

H.P. Zweidler + Partner AG

Architekten + Generalplaner
Grindelstrasse 5, 8304 Wallisellen

Architekt HTL

für Werkplanbearbeitung, Devisierung und evtl. Bauführung

Bauzeichner(in)

für Projekt- und Werkplanbearbeitung

Bewerber, die an selbständiges Arbeiten gewöhnt sind, bitte ich höflich um eine Besprechungsvereinbarung.

Werner Gantenbein, dipl. Architekt BSA/SIA
Mommsenstrasse 18, 8044 Zürich, Telefon 01 / 47 61 23

Wir suchen für die Bearbeitung anspruchsvoller öffentlicher und privater Bauaufträge einen(e)

Architekten(in) HTL

Wenn Sie in unserem mittelgrossen Team mitarbeiten möchten, so wenden Sie sich doch bitte mit Bewerbungsunterlagen oder per Anruf an:

Architekturbüro **Aldo Henggeler**
Weinmarkt 9, 6004 Luzern, Telefon 041 / 51 15 17

Diverses

Für die Ausführung von

Bauleitungen

**Beratungen, Gutachten, Devisierungen (NPK),
Bauberechnungen (BKP/auf Wunsch mit EDV)**

möchte ich mich bestens empfehlen.

Marcel W. Buob, Im Hausacher 32, 8706 Feldmeilen, Tel. 01 / 923 00 28

Erfahrener, kreativer Architekt HTL

mit eigenem Büro seit 12 Jahren, sitzt zurzeit in einem Auftragsloch. Suche deshalb Teilaufträge oder Zusammenarbeit mit überlasteten Kollegen.

Kontaktnahme unter Tel. 01 / 858 28 47

Büro für Bauleitung und Architektur

hat ab Januar 1987 freie Kapazität. Übernahme auch von Teilleistungen nach SIA, auch Zusammenarbeit mit ARGE angenehm. Erfahrung in Umbauten, Ein- und Mehrfamilienhäusern, öffentlichen Bauten und Industrieanlagen. Raum Ost- und Zentralschweiz.

Kontaktnahme bitte unter Chiffre SIA 635 an IVA AG, Postfach, 8032 Zürich.

Kleines Architekturbüro mit seriöser Berufsauffassung sucht

aktive Zusammenarbeit.

Freie Kapazität auf Spätherbst 1986 für Gesamt- bzw. Teilleistungen im Bereich Wohn-, Geschäfts- und Umbau. Raum Zürich.

Kontaktaufnahme bitte unter Chiffre SIA 644 an IVA AG, Postfach, 8032 Zürich.

**Wer inseriert,
wird nicht vergessen!**

Visura Treuhand-Gesellschaft
Société Fiduciaire
Società Fiduciaria

Seit 50 Jahren Partner von Architekten und Ingenieuren

Unternehmungsführungsseminar für Architekten, Ingenieure, Geometer und Planer

Büroorganisation und Rechnungswesen als Führungsinstrument

18.-19. November 1986 in Egerkingen

Das Seminar richtet sich an Büroinhaber, Geschäftsleiter, oberes Kader, Administrations- und Finanzchefs, mit der Buchhaltung betrautes Sekretariatspersonal.

Aus dem Programm:

- rationelle Erfassung der Arbeitsstunden und Spesen je Auftrag
- Auftragsüberwachung
- Nachkalkulation des Auftrages
- Kalkulation der Stundensätze je Mitarbeiter
- Kosten- und Honorarbudgetierung
- Ermittlung von Chefzahlen
- praktisches Fallbeispiel
- Erfahrungsaustausch

Nähere Informationen und Anmeldeformulare beziehen Sie aus unserem Prospekt oder bei folgender Adresse (Frau R. Jäggi verlangen).

Visura Treuhand-Gesellschaft

Sandmattstrasse 2, 4501 Solothurn
Telefon 065 / 21 42 11

Zu verkaufen:

Occasions-Stahlbrücke

2,8 km, 2 Spuren

Telefon 021 / 71 05 25

Allschwil, Nähe Basel, ruhiges Wohngebiet,

6 a BAULAND

zu verkaufen, nur an seriöse Interessenten.

Offerten unter Chiffre SIA 645 an IVA AG, Postfach, 8032 Zürich.

FENSTERFABRIK
GASSER AG
6110 WOLHUSEN

041-7112 28



JALOUSIEN
GASSER

NEU! BARRADUR X CH-Wärmedämmung Nr. 1

- für bessere Haftfähigkeit
- aus extrudiertem Polystyrol-Hartschaum

Zu beziehen bei Ihrem Baumaterial-Händler.



MEYNADIER

Meynadier & Cie AG
8048 Zürich

Vulkanstrasse 110
Tel. 01/432 22 11



K. Roik/G. Albrecht/U. Weyer

Schrägseilbrücken

 1986. VIII, 125 Seiten, 134 Abbildungen, 16 Tabellen. 23 x 27 cm.
 Gebunden DM 119,-
 ISBN 3-433-00924-4

Zu diesem Buch:

Mit diesem Buch liegt die erste zusammenfassende Darstellung des Themas im deutschen Sprachraum vor. Es wendet sich an Studenten des Bauingenieurwesens ebenso wie an den in der Praxis tätigen Ingenieur, aber auch an den interessierten Laien. Die Autoren beschreiben die historische Entwicklung der Schrägseilbrücken und geben eine Übersicht aller größeren Bauwerke, die durch ausgewählte Fotos ergänzt wird. Anschließend werden in Einzelkapiteln Haupttragssysteme, Pylone, Zugglieder, Sekundärtragssysteme, montage-technische Probleme und aerodynamische Fragestellungen behandelt.

Aus dem Inhalt:

Die Entwicklung der Schrägseilbrücken Einleitung – Historische Entwicklung – Entwicklung der Schrägseilbrücken nach dem 2. Weltkrieg – Ausgeführte Schrägseilbrücken – Entwicklungstendenzen
Statische Berechnung des Haupttragwerkes Diskretisierung, statisches System – Belastungen und Ermittlung der Schnittgrößen – Berechnung nach Theorie II. Ordnung – Nachweis der Tragwerks-sicherheit
Pylone Allgemeines zu Funktion und Form-Bemessungskriterien für Erd- und Montagezustand – Einleitung der Seilkräfte in die Pylone – Verbundpylone
Zugglieder (Seile) Allgemeines – Stahldrahtherstellung – Spiralseile und ihre Verankerung – Paralleldrahtbündel und ihre Verankerung – Charakteristische Eigenschaften der Zugglieder – Korrosionsschutz – Vergleich zwischen verschlossenen Seilen und Paralleldrahtbündeln
Sekundärtragssysteme
 Allgemeines – Sekundärtragssysteme im ungestörten Bereich – Sekundärtragssysteme im Bereich der Durchdringung Seile – Versteifungsträger – Pylon – Sekundärtragssysteme am Brückenkende
Montage von Schrägseilbrücken Wesentliche Kriterien der Montageplanung – Statische Berechnung der Montagezustände – Der Montagevorgang auf der Baustelle – Zusammenfassung
Aerodynamik Historisches – Erläuterungen zu den aerodynamischen Grundlagen – Schwingungen bei Schrägseilbrücken – Modellversuche – Messungen am Bauwerk – Konstruktive Maßnahmen – Zusammenfassung

Hohenzollerndamm 170

D-1000 Berlin 31

Telefon (030) 86 00 03-0

Das neue System zur Aufnahme und Übertragung von Querkräften bei Fugenkonstruktionen

STAIFIX®

Doppelschubdorn DSD

Lange Lebensdauer, da sämtliche Stahlteile aus hochlegiertem CrNiMo- und CrNi-Stahl hergestellt sind.

Optimale Druckverteilung im Beton dank seiner Bauweise **ohne zusätzliche Spezialarmierung**.

Kleine Gleitdruckreibung zwischen Dornen und Führungshülsen durch **Graphitschmierung** und Lastverteilung auf zwei Dorne.

Kostengünstig und optimale Sicherheit.

Verkauf durch den Fachhandel.

International patentiert.

EMPA-geprüft bezüglich Tragverhalten, gemäss EMPA-Untersuchungsbericht Nr. 51511 vom 28. Juni 1985

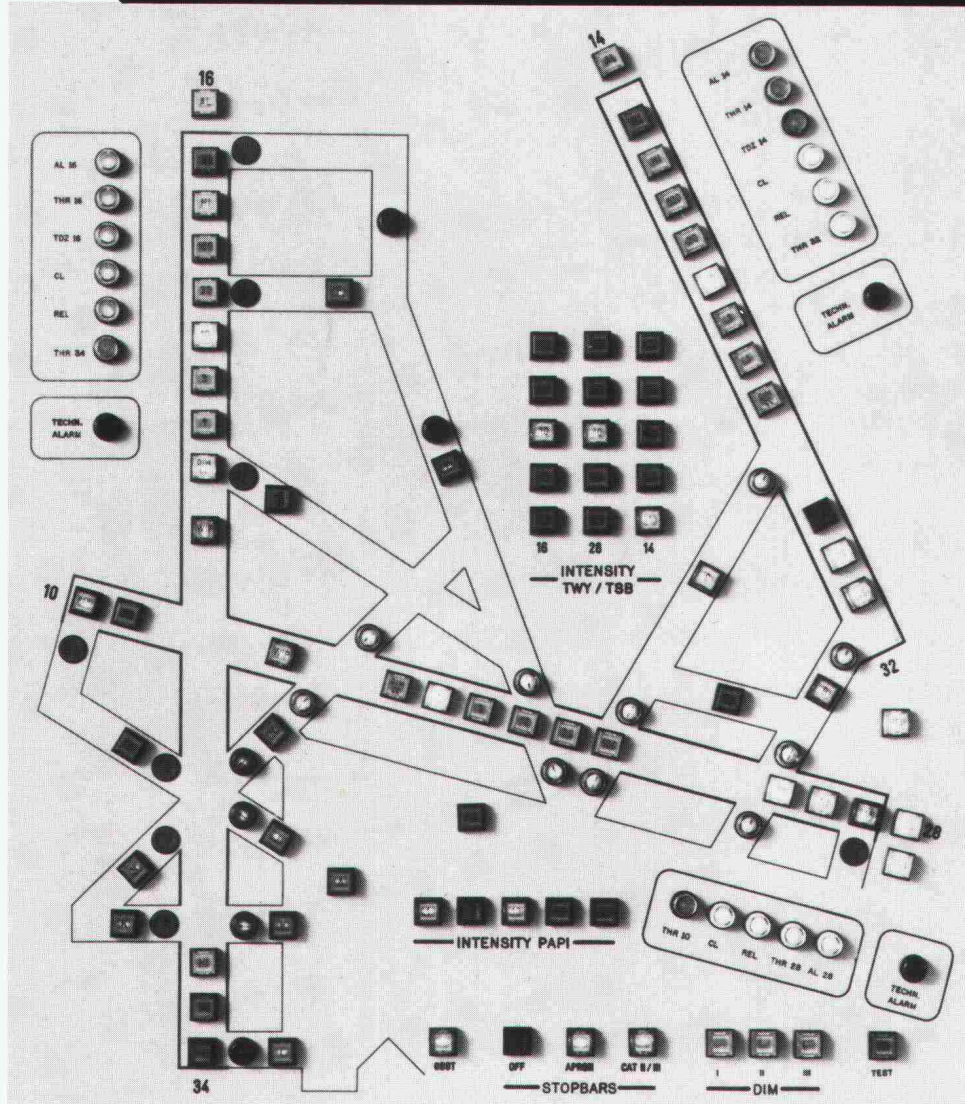
Zulassung BRD Typenprüfung 37/86 Prüfam für Baustatik Freiburg i. Br.



PFLÜGER + PARTNER AG

Korrosionssichere Stähle für das Baugewerbe

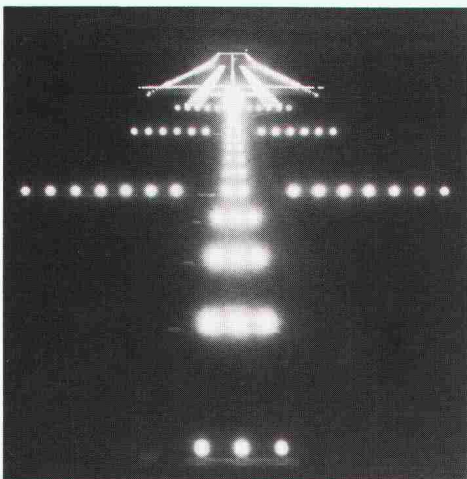
Im Kläyhof 4 3052 Zollikofen Tel. 031 57 62 12



ERNI – die Spezialisten in Industrie-Elektronik, bieten mit ihrer Fernwirk-Technik und dem universellen Gebäude- und Prozessleitsystem praxisgerechte Lösungen für die rechnergeführte

- Überwachung
 - Interventionsführung
 - Fernbedienung
 - Automatisierung
 - Optimierung
 - Datenarchivierung
- Langjährige Branchenerfahrung erlaubt es ERNI, verschiedenartigste Sicherheits- und Automatisierungsanlagen zu planen und bauen, zu installieren und lebenslang zu warten.

ERNI – Partner auch im Flughafen Zürich



Ein ERNI-Leitsystem BOSS GA-90 steuert und überwacht sämtliche technischen Einrichtungen im Pistenbereich und leistet damit einen wichtigen Beitrag für die Sicherheit am Boden und in der Luft.

Aufgrund bestausgewiesener Erfahrung aus der Realisierung von mehr als 60 Leitsystemen mit gesamthaff über 120'000 Datenpunkten empfiehlt sich ERNI + CO. AG für die verschiedenen Teilbereiche der Leittechnik –

wie zum Beispiel:

- Gebäudeleittechnik
- Sicherheitsleittechnik
- Betriebsleittechnik
- Prozessleittechnik
- Wartungsleittechnik
- Netz- und Energieleittechnik
- Verkehrsleittechnik

ERNI + CO. AG

CH-8306 Brüttisellen

Telefon 01/835 35 35 Tlx 827 333