

Zeitschrift: Schweizer Ingenieur und Architekt
Herausgeber: Verlags-AG der akademischen technischen Vereine
Band: 104 (1986)
Heft: 47

Werbung

Nutzungsbedingungen

Die ETH-Bibliothek ist die Anbieterin der digitalisierten Zeitschriften. Sie besitzt keine Urheberrechte an den Zeitschriften und ist nicht verantwortlich für deren Inhalte. Die Rechte liegen in der Regel bei den Herausgebern beziehungsweise den externen Rechteinhabern. [Siehe Rechtliche Hinweise.](#)

Conditions d'utilisation

L'ETH Library est le fournisseur des revues numérisées. Elle ne détient aucun droit d'auteur sur les revues et n'est pas responsable de leur contenu. En règle générale, les droits sont détenus par les éditeurs ou les détenteurs de droits externes. [Voir Informations légales.](#)

Terms of use

The ETH Library is the provider of the digitised journals. It does not own any copyrights to the journals and is not responsible for their content. The rights usually lie with the publishers or the external rights holders. [See Legal notice.](#)

Download PDF: 17.03.2025

ETH-Bibliothek Zürich, E-Periodica, <https://www.e-periodica.ch>

Die perfekte Skala



Sie wollen bei jedem Ihrer Werke die vollendete Harmonie erreichen?

Wir bieten Ihnen für Ihre Bauvorhaben eine Skala von mehr als 500 Profilen gemäß den wichtigsten Normen des Weltmarktes und, darüber hinaus, den Träger nach Maß... Ihren Bedürfnissen angemessen!

Mehr darüber sehen und lesen Sie in unserer Broschüre «ARBED Walzträger», die Sie bei uns anfordern können.

ARBED

Bitte ausgefüllt zurückschicken an: TradeARBED Schweiz AG: 51, Steinenring, CH-4051 Basel, Postfach CH-4002 Basel

Name, Vorname _____ Anschrift _____

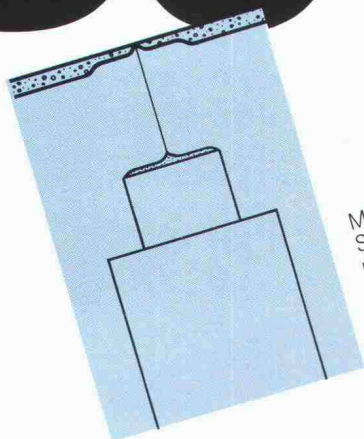
Firma, Funktion _____

Ich möchte Ihre Unterlagen in: deutsch englisch französisch

CHSIA

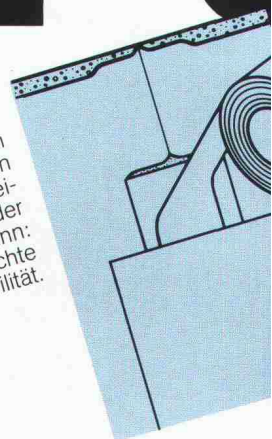
Neu: Gips-Union bringt das «So oder so»-Fugensystem. Jetzt gilt im Leichtbau nur noch eine Devise, wenn Sie sowohl sicherer als auch schneller als bisher verspachteln wollen:

So oder so



Mit «vario» verfugen Sie jetzt ohne Bewehrungsstreifen genau so sicher und fest wie früher mit. Nur viel schneller. Und viel perfekter.

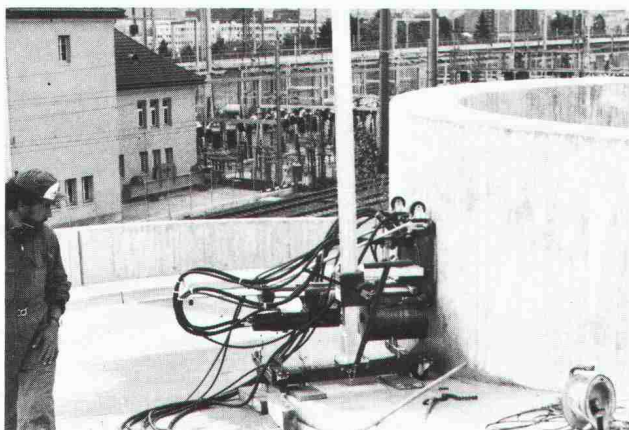
Für zusätzliche Sicherheit erlaubt «vario» selbstverständlich auch das Verspachteln mit Bewehrungsstreifen (Papier oder Glasvlies). Ihr Gewinn: bisher unerreichte Stabilität.



Kuster

Bohrunternehmung AG

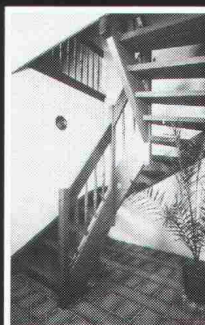
Gubelstrasse 41 Tel. 01 / 311 66 33 8050 Zürich



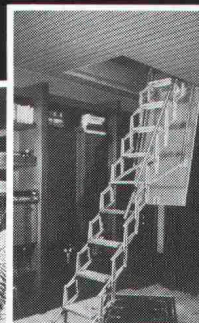
Diamant-Betonbohrungen
Trockenbohrungen
Betonfräsen bis 65 cm Tiefe

Betonpressen
Fugenfräsarbeiten
Abbruch von Beton

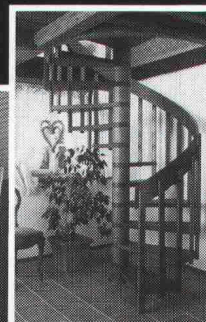
Columbus Treppen. Stufe für Stufe Qualität.



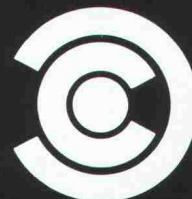
Wangentreppen



Scherentreppen



Spindeltreppen



Industriestrasse
9245 Oberbüren
Tel. 073 - 51 37 55

Columbus Treppen ag

so. «vario».

Zum ersten Mal können Sie mit einem einzigen Fugensystem verspachteln, wie Sie wollen. Entweder so: ohne Bewehrungsstreifen. Oder so: mit Bewehrungsstreifen. Das ist «vario». Die neue Fugentechnik. Sie besteht aus der Rigips-Bauplatte mit der neuen halbrunden abgeflachten Kante. Und dem neuen schnellabbindenden Fugenspachtel «vario».

Das grössere Fugenbett bringt unerreichte Stabilität und eine bessere Spachtelführung für problemlose Korrekturen. Kurz: schnellere und

perfektere Ergebnisse. «vario» vereinfacht Lagerorganisation und Arbeit: Ein einziger Kantentyp genügt allen Ihren Anforderungen. Alles in allem und im Vergleich zur herkömmlichen Fugentechnik: «vario» ist wirtschaftlicher.

Sie wollen Arbeitskosten sparen und die Qualität erhöhen? Dann haben Sie jetzt mit der «vario» Fugentechnik Gelegenheit dazu.

Mit uns arbeiten Sie konstruktiv.

Gips-Union AG
Talstrasse 83
Postfach
8021 Zürich
Telefon 01/211 51 40
Telex 812 207



Christian Menn

Stahlbetonbrücken

Das vorliegende Buch vermittelt einen Überblick über die Grundlagen und den heutigen Stand der Technik im Stahlbetonbrückenbau. Aus der ausführlichen Darstellung der Entwurfsgrundlagen und -ziele ist ersichtlich, welche Aspekte bei der Projektierung und Ausführung von Stahlbetonbrücken besonders zu beachten sind. Die vorgeschlagenen Berechnungsmodelle und -methoden für den Nachweis der Tragsicherheit und der Gebrauchsfähigkeit sind einfach, übersichtlich und praxisnah dargestellt und liefern ausreichend genaue Ergebnisse. Großes Gewicht bezüglich Dauerhaftigkeit besonders wichtigen tracht der vielen grundsätzlichen Überlegungen und Hinweise leistet das vorliegende Buch auch dem Stahlbetonkonstrukteur, der sich nicht direkt mit Brückenbau befaßt, wertvolle Dienste.

Springer-Verlag
Wien New York

1986. Etwa 540 Abbildungen.
Etwa 550 Seiten. Gebunden DM 158,-, öS 1100,-
ISBN 3-211-81936-3

Mölkerbastei 5, Postfach 367, A-1011 Wien;
175 Fifth Avenue, New York, NY 10010, USA; Heidelberger Platz 3, D-1000 Berlin 33; 37-3, Hongo 3-chome, Bunkyo-ku, Tokyo 113, Japan

Sie eröffnen einen Betrieb oder werden selbständig.

Klar, dass Sie nach einer Personalvorsorge für Sie und Ihre Mitarbeiter suchen, die auf Ihre Situation zugeschnitten ist. Darum gibt es die Pensionskasse SIA STV BSA FSAI. Als Mitglied in einem dieser Berufsverbände profitieren Sie von einer autonomen Selbsthilfeorganisation, die die Bedürfnisse Ihrer eigenen Berufsgattung genau kennt und abdeckt. Und damit bieten wir Ihnen eine lückenlose Alters-, Hinterbliebenen- und Invalidenvorsorge, gesetzeskonform (BVG) und/oder den individuellen Verbesserungswünschen entsprechend.

Lassen Sie sich von uns beraten oder fordern Sie weitere Informationen an:

Tel. 031/22 03 82.



**Pensionskasse
SIA STV BSA FSAI**

**Eine Selbsthilfe Ihrer Berufsverbände.
Sicher. Autonom. Leistungsfähiger.**



*Wer auf Qualität baut,
baut feuerverzinkt.
Denn: Feuerverzinkt hält's länger.*

**Stahlbauten schützt man durch
Feuerverzinken vor Korrosion.
Jahrzehntelang und
wartungsfrei.**

**W Verzinkerei
Wellhausen AG**

Feuerverzinkung
☎ 054 · 66 21 21

8552 Wellhausen TG
☒ 896 607 znw

FASSADEN- u. STEINREINIGUNG



- wir reinigen mechanisch, chemisch und biologisch
- über 10 Jahre Erfahrung

9000 St. Gallen, Torstrasse 25
Tel. 071 / 25 81 42

**LITHO
- SAN
AG**

ebea

Kragplattenanschlüsse

V2A

(Ripinox) Cr Ni Nr. 1.4301

V4A

(Ripinox) Cr Ni Mo Ti Nr. 1.4571

- ★ Durchgehende Edelstahl-armierung
- ★ Norm- sowie Sondermasse
- ★ Einfache Bemessung mittels Diagramm
- ★ Wasserabweisende Isolation
- ★ Wirtschaftlich durch schnellen und einfachen Einbau
- ★ Entspricht den Vorschlägen zur neuen SIA-Norm 162

Siehe Seite 35 Art. 4.3.4 Ziff. 8

ebea

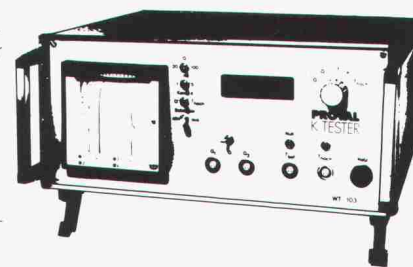
F. Brechbühler, Armierungsanschlüsse
Südstrasse 4, 3110 Münsingen
Tel. 031 92 53 53, Tx 911 726
Telefax 031 92 58 93

PROVAL[®] k-TESTER k-WERT - MESSGERÄT

Patente angemeldet

Führendes elektronisches Messgerät zur Bestimmung der Wärmeleitfähigkeit (k-Wert) von Bauteilen.

Bewährt im Einsatz vor Altbausanierungen, zur Überprüfung vorgeschriebener k-Werte, und als Laborgerät. Das Arbeitsgerät für den energiebewussten Bau fachmann.



PROVALTEC AG

Engineering
Rosenbergstr. 14
9001 St. Gallen
Tel. 071 / 22 83 11

Wo auch immer - immer FRISBA

Fertig-Garagen

Tiefgaragen-System

FRISBA Fertig-Garagen passen sich jedem Gelände an. Und (fast) jedem Spezialwunsch. Verlangen Sie Unterlagen.

FRISBA AG, 6275 Ballwil LU

Telefon 041 89 16 66

Bitte Prospekt Fertig Garagen Tiefgaragen

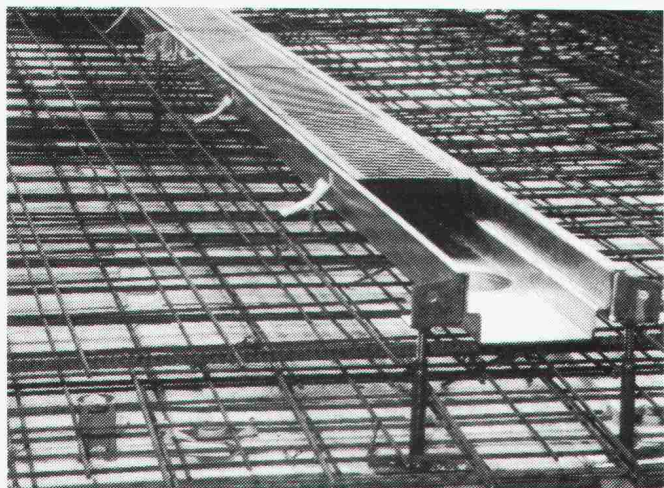
Name _____ Strasse _____ PLZ/Ort _____

Repoxit

Die Bodenmacher aus Winterthur.

Kunstharz • Hartsteinholz • Hartbeton

— Gewinn — an statischer Höhe



Parkingrinne

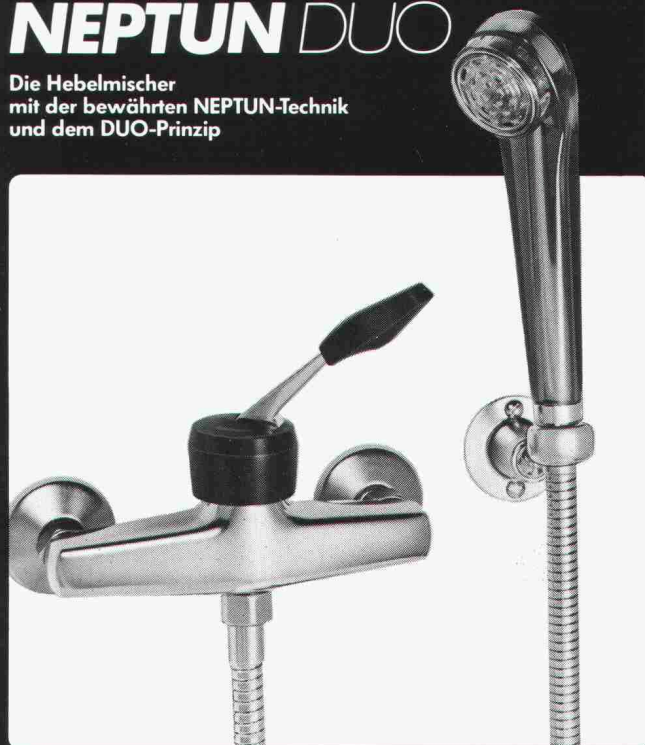
Das ist die neue **BRODER-Parkingrinne** für den Direkteinbau mit der klaren technischen Überlegenheit der Höhen- und Gefällsnivellierung. Einbauhöhe ab 50 mm.

Broder AG
Telefon 085 2 26 47

7320 Sargans
Telex 85 55 44

NEPTUN DUO

Die Hebelmischer mit der bewährten NEPTUN-Technik und dem DUO-Prinzip



DUO-Prinzip heisst:

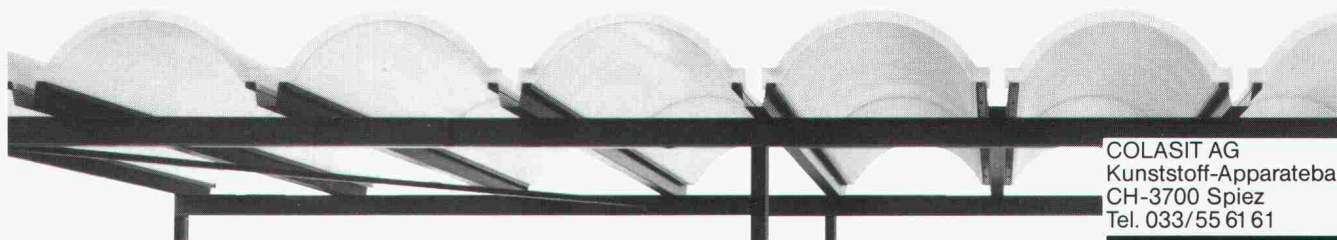
- Temperaturregulierung mit bewährtem Steuerkolben
- Mengenregulierung und Schliesstechnik mit Keramikscheiben
- grosse Wasserleistung



Metallgiesserei und
Armaturenfabrik Lyss
CH-3250 Lyss
Telefon 032 84 34 64
Telex 349 463 alys ch

**OEDERLIN
ARMATUREN AG**

Oederlin
Armaturen AG
CH-5401 Baden
Telefon 056 82 01 01
Telex 825 057 oed ch



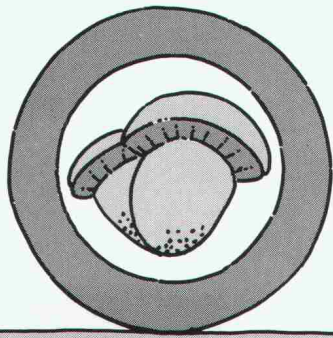
Überdachungen: Preisgünstig und dauerhaft

Tonnengewölbe aus glasfaserverstärktem Polyester. Leicht, elegant, stabil. Transparent oder Farbe nach Wahl. Die ideale Überdachung für Fahrzeuge, Lager, Industrieanlagen, aber auch im Wohn- und Shoppingbereich.

COLASIT AG
Kunststoff-Apparatebau
CH-3700 Spiez
Tel. 033/55 61 61



COLASIT



Pilzbefall

Die Lösung gegen Pilzbefall: EGCO-Kragplatten-Anschluss!

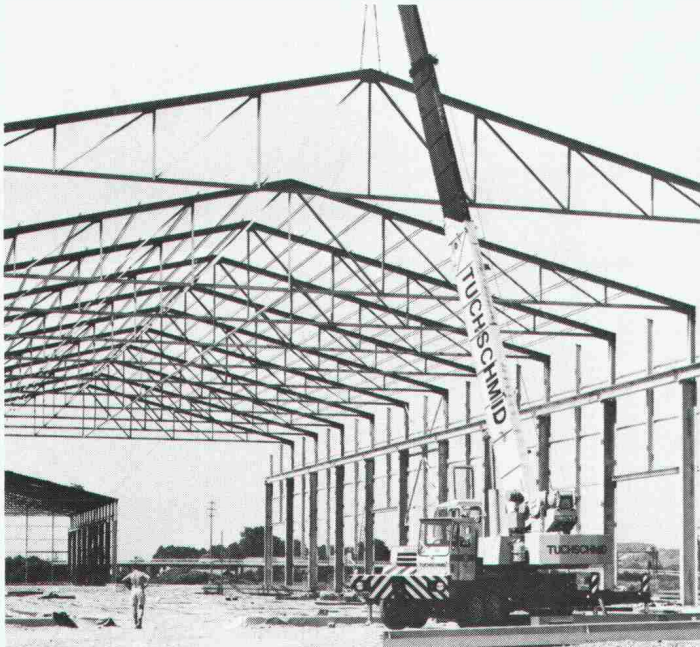
Umfangreiche Untersuchungen aus der Sicht der Bauhygiene wurden im Auftrag des SIA durchgeführt. Es wurde bestätigt, dass durch den Einbau des EGCO-Kragplattenanschlusses die Bildung von unhygienischen Schimmelpilzkulturen unwahrscheinlich ist. Dies beweist zudem, dass kein Oberflächenkondensat entsteht. Die Bauschadengefahr infolge Kondensatbildung in der Konstruktion entfällt, da das Kondensat im Sommer völlig austrocknet. Mit EGCO-Kragplatten-

anschlüssen erreichen Sie auch bauphysikalisch eine optimale Sicherheit.

Verlangen Sie ausführliche Unterlagen bei



EGCO AG, Postfach 2
9476 **Weite**, Tel. 085 5 22 33



Stahlbauten von Tuchs Schmid
von erfahrenen Fachleuten
durchdacht geplant und
sorgfältig konstruiert.

Stahlbauten – Hochregallager
Fenster und Fassaden



Tuchs Schmid AG Kehlhofstrasse 54 Telefon 054 26 11 11
CH-8500 Frauenfeld Telex tuag 7 64 63

Urs Hess Dr. iur., Rechtsanwalt und Notar

Der Architekten- und Ingenieurvertrag

Kommentar zu
den rechtlichen
Bestimmungen
der Ordnungen

SIA 102 103 108



1986. 160 Seiten, 15×21 cm,
gebunden, Fr. 58.–

 **Baufachverlag**
8953 Dietikon

für Leistungen und
Honorare der
Architekten und
Ingenieure

Bestellung an Ihre Buchhandlung oder direkt an:
Baufachverlag AG, Postfach, 8953 Dietikon, Telefon 01/740 76 77

Ex. Hess, Der Architekten- und Ingenieurvertrag à Fr. 58.–

Name/Firma

Adresse

SIA

Schweizerische Strahlflugzeuge und Strahltriebwerke

Abgesehen von der Pionierzeit und den Jahren nach dem Ersten Weltkrieg, war die Entwicklung und Herstellung von Flugzeugen in der Schweiz immer mit vielfältigen Schwierigkeiten verbunden. *Ingenieur Georges Bridels* Bericht gibt nicht nur einen vorzüglichen Überblick über die technischen Lösungen, sondern in ihm widerspiegeln sich auch die Hoffnungen und Enttäuschungen der schweizerischen Flugzeugindustrie.

Herausgegeben in Zusammenarbeit mit dem Verkehrshaus der Schweiz (Format A5, 106 S., mit 70 Abb., 1 Farbtafel).

Erhältlich in Ihrer Buchhandlung zum Preis von Fr. 18.- oder direkt bei:

Verlags-AG der akademischen technischen Vereine
Postfach 630, 8021 Zürich. Telefon 01/201 55 36

Bestellung (in frankiertem Umschlag einsenden)

Ich bestelle _____ Exemplare «Strahlflugzeuge»
zum Preis von Fr. 18.- + Porto gegen Rechnung:

Name: _____

Vorname: _____

Strasse: _____

PLZ/Ort: _____

Datum: _____

Unterschrift: _____

NEU

P. M.

Peter Meyer

Aufsätze
1921 – 1974

Peter Meyer (1894–1984) gehört zu den bedeutendsten neueren Schweizer Kunsthistorikern. Mit seinen kunstgeschichtlichen Forschungen und Publikationen wurde er über die Landesgrenzen hinaus bekannt, wegen seiner dezidierten Stellungnahmen auf dem Gebiet der Architekturkritik und Kunstpolitik in der Schweiz ernstgenommen – und angefochten.

Über 50 Aufsätze und Texte von Peter Meyer. Mit Zeichnungen von P. M.

Herausgegeben von Dr. Hans Jakob Wörner.

Zu beziehen zum Preis von Fr. 48.60 (+ Porto) durch Ihre Buchhandlung oder direkt bei: ISBN 3 909188 001

Verlags-AG der akademischen technischen Vereine
Postfach 630, 8021 Zürich. Tel. 01 / 201 55 36

Bestellung (in frankiertem Umschlag einsenden)

Ich bestelle _____ Exemplare «P. M. Peter Meyer Aufsätze
1921 – 1974» zum Preis von Fr. 48.60 + Porto gegen Rechnung:

Name: _____ Vorname: _____

Strasse: _____ PLZ/Ort: _____

Datum: _____ Unterschrift: _____

Die Brooklyn-Brücke



Die dramatische Geschichte einer bedeutenden Brücke und deren Erbauer. Zusammengetragen und auf 63 Seiten aufgezeichnet von dipl. Ing. Werner Stadelmann. Illustriert anhand von 34 Bildern.

Ein Stück Brückenbaugeschichte. Erzählt von einem kompetenten Autor, lehrreich und spannend zugleich.

Die Brooklyn-Brücke: Zu beziehen zum Preis von Fr. 18.80 bei Ihrem Buchhändler oder direkt bei:

Verlags-AG der akademischen technischen Vereine, Rüdigerstrasse 11,
Postfach 630, 8021 Zürich, Telefon 01 / 201 55 36

Kampf, Leiden, Triumph

Ein Buch von
dipl. Ing. Werner Stadelmann.

Erschienen bei:
Verlags-AG der akademischen technischen
Vereine, Zürich

Bestelltalon

Ich bestelle _____ Ex. «Die Brooklyn-Brücke» von
W. Stadelmann zum Preis von Fr. 18.80 plus
Porto.

Name: _____

Vorname: _____

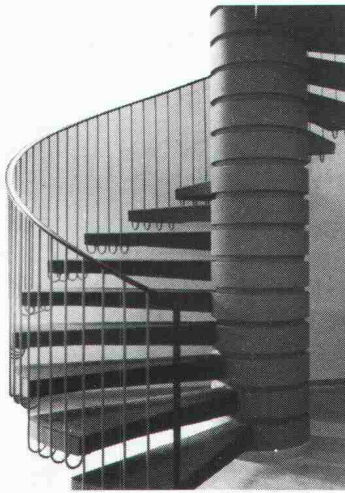
Adresse: _____

PLZ / Ort: _____

Datum: _____

Unterschrift: _____

NEU!



Spindeltreppen von Naegeli-Norm

- Enorme Typenvielfalt in Form, Ausführung und Oberflächengestaltung
- Grundrisse bereits ab 150 cm Ø
- Architektonische Gestaltungsfreiheit
- Für Neu- und Umbauten geeignet
- Qualität macht sich bezahlt!

Wir senden Ihnen gratis:

- Gesamten Planungskatalog
 - Broschüre Zeigebuch (zur Ansicht)
- Besuchen Sie unsere Produktionsausstellung über ● Spindel-, Lamellen- und Wendeltreppen ● Fenster- und Türefassungen



naegeli-norm

Naegeli-Norm AG Betontechnik nach Mass

8401 Winterthur

Telefon 052 361464

Energie nach Mass!

Zum Beispiel mit gasdichten Nickel-Kadmium-Akkumulatoren: wartungsfrei-wieder aufladbar-dauerhaft!



- kompakte Bauform
- hohe Lebensdauer bei Zyklbetrieb
- Lagerung in entladem Zustand

Und dazu die passenden Kleinladegeräte nach Schweizer Norm (SEV-geprüft) mit optischer Ladeablaufanzeige. Erhältlich komplett montiert mit Gehäuse oder als Karte.

Ihr Electrona Berater hilft Ihnen bei der Realisierung einer optimalen Anlage zu günstigsten Investitionskosten. Verlangen Sie eine unverbindliche Offerte.

ELECTRONA

Electrona SA, Accumulatorenfabrik,
CH-2017 Boudry, Tel. 038/44 21 21,
Telex 952 896 ACCU CH, Telefax 038/42 15 17.



Trennwandelemente für Neubauten · Umbauten individuelle Raumgestaltung Die ideale Holztrennwand mit hoher Schall- und Wärmeisolation. Schnelle, saubere und einfache Montage auch in bewohnten Räumen. Schalldämmwert lt. EMPA-Test 45 dB. Wandstärke 80 mm. Normgrösse 260 x 93 cm.

Coupon Trennwandelemente

Senden Sie uns Ihre technischen Informationen/Muster

Firma _____

Sachbearbeiter _____

PLZ/Ort _____

Telefon _____ SIA

WE SPAN

Hersteller:

WESPANWERK WENGER AG

**8574 LENGWIL
Tel. 072 / 75 13 13**



Schweizerische Bankgesellschaft, Lugano

Realisiert mit ALISOL

dem bewährten Profilsystem für energiesparende und unterhaltsfreie Fenster, Türen und Fassaden aus Aluminium. Alles Weitere über ALISOL sagt Ihnen gerne unser Verkauf Sonderprodukte. Telefon 064 70 11 01

ALUMINIUM AG MENZIKEN

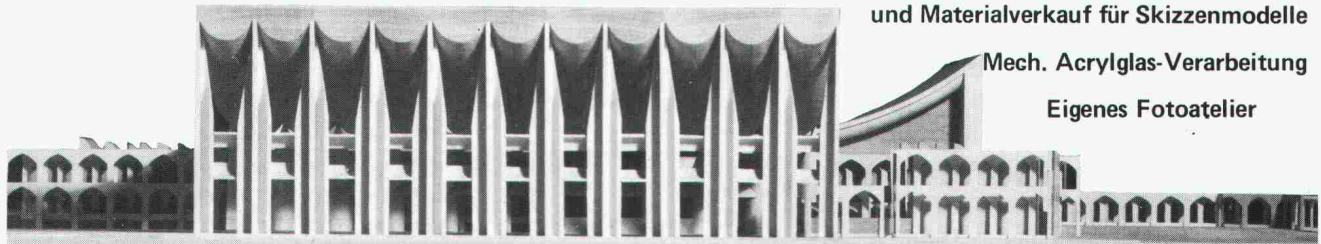


Modellbau: Tel. 01-302 64 11

Modellbau für Architektur, Technik und Design • Wettbewerbsmodelle in Gips und Schaumstoff • Zuschneideservice
und Materialverkauf für Skizzenmodelle

Mech. Acrylglas-Verarbeitung

Eigenes Fotoatelier



• Schalk Modellbau • Thurgauerstrasse 70, Ölrikerhus • 8050 Zürich • Tel: 01 302 64 11 •

PROCEQ

NEU!

LASTO-DORN Hochbelastbarer Fugendorn

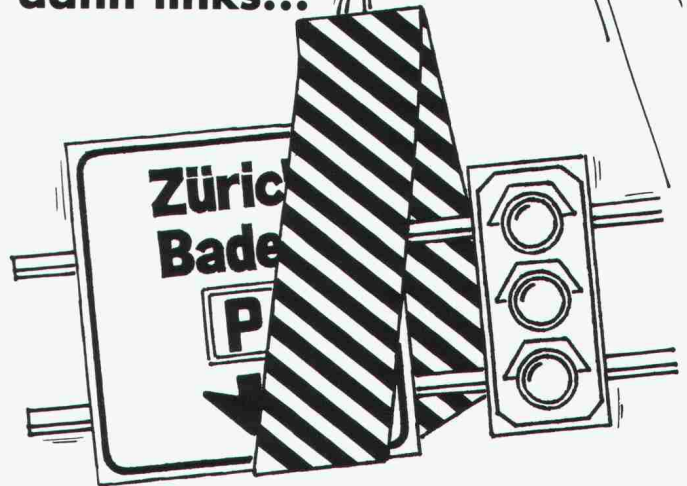
PROCEQ SA • Riesbachstrasse 57 • CH 8034 Zürich
Tel. 01/47 78 00 • Telex 53 357 proce ch • Telefax 01/47 99 14

Giessharz-Beschichtung
für dreidimensional
verformte Holzbauteile.

Orsopal AG
5742 Kölliken
064 43 11 21



Immer geradeaus und dann links...



Damit der allgemeine Verkehr in die richtige Richtung fliesst, braucht es Hinweistafeln. Gut sichtbar plaziert, damit jeder seinen Weg findet.
Für Frey + Egle AG ein kleines Problem: speziell ausgerüstet mit verschiedensten Autokranen von 13 – 150 Tonnen und

CAB-Anbau-Arbeitsbühnen können wir jegliche Montagearbeiten – ob im Strassenbau, ob bei Fassadenarbeiten oder in Fabrikhallen – in Höhen bis zu 70 Metern ausführen. Und erst noch schnell, rationell und ohne Risiko für Ihre Mitarbeiter.

/// FREY+EGLE

— der starke Arm

Frey + Egle AG
Autokranbetriebe
Schötz und Emmenbrücke LU
Telefon 045 71 15 15
Postadresse: 6247 Schötz

Betonier-Anschlussdichtung
zwischen Fundament
und aufgehender Mauer

BFL MASTIX R4

Senden Sie uns die technischen Unterlagen
«BFL MASTIX»

Name/Firma _____

Strasse _____

PLZ/Ort _____

MASTIX SA

Av. de Rumine 48 1005 Lausanne
Tel. 021/234278

Einer der grössten unabhängigen
Dieselmotorenhersteller der Welt

CUMMINS DIESEL

12 Baureihen
zwischen 42 und 2100 kW
für stationäre Anlagen, Bau-
maschinen, Schienenfahr-
zeuge, Strassenfahrzeuge,
Schiffe. Weltweites Service-
netz. 5500 Vertretungen.

Generalvertretung und Service
für die Schweiz:



Robert Aebi
8023 Zürich Tel. 01/211 09 70

Doppelwandige

Rutz

Aussenkamine aus Chromnickelstahl

Rostfrei und säurefest. Freistehend oder
in der Fassade verankert.
Farben: natur matt oder farbig einbrenn-
lackiert. Jede Anlage wird den spezifischen
Gegebenheiten wie Feuerung, Kesselleis-
tung, Kaminhöhe usw. angepasst.
Vereinbaren Sie eine unverbindliche Be-
sprechung.

Rutz Kaminbau AG

8153 Rümlang, Wibachstrasse 3, Postfach
Tel. 01 - 817 13 11

Gerissene Bauweise
ohne Risse im Mauerwerk:
DECKEN-LAGERUNG

Definierte Krafteinleitung im
Hochbau dank *Kilcher*-Lagern:

- Verformungslager
- Limitgliss
- Gleitlager

Kilcher

Kilcher AG, 4565 Rechterswil
Telefon 065 35 16 35

SOPRALEN
Dichtungsbahnen
aus dauerelastischem
Elastomer-Bitumen bieten Garantie
für langjährige, zuverlässige
Abdichtungen an Flachdächern,
Terrassen, Unterterrainbauten
und Brücken!

SOPRALEN wird
in unserer modernen Fabrik
in Spreitenbach (AG) hergestellt.
Nebst den geeigneten Trägern -
Polyestervlies, Jutegewebe oder
Glasvlies - wird hochwertiges
SBS-Bitumen verwendet!

SOPRALEN

Ein Schweizer
Marken-Produkt

AEZ

Asphalt-
Emulsion AG
Zürich

Asphalt-Emulsion AG
Rautstrasse 58
8048 Zürich
Telefon 01/491 10 50

8512/LD8906

Stellenangebote

Im Auftrag eines meiner Mandanten – einer alteingesessenen, renommierten Bau- und Immobilienfirma mit Sitz in Zürich – suche ich in kleines dynamisches Team

etwa 30–35jährigen Architekten

als

Projektleiter

welcher die Bauherrschaft bei der Realisierung von Bauvorhaben vertritt.

Als Anwarter auf diese ausbaufähige, selbständige und sehr vielseitige Funktion, weisen Sie sich nebst einer soliden Grundausbildung als Architekt über Erfahrung in Bauleitung aus. Sie sind kontaktfreudig und teamfähig und sind bereit, sich auf den Gebieten des Projektmanagements und dem Einsatz von EDV weiterbilden zu lassen.

Rufen Sie mich bitte an oder richten Sie Ihre Unterlagen an

Martin Halter, dipl. Architekt ETH/SIA
Neudorfstrasse 33, 8820 Wädenswil, Tel. 01 / 780 81 20



HUBERT MEIER AG INGENIEURE

Sie sind interessiert an der Projektierung und Bauleitung von

Wasserversorgungen Abwasseranlagen Abfallverwertungsanlagen

Wir sind ein mittelgrosses Ingenieurbüro in der Stadt Zürich und für den Bau solcher Anlagen spezialisiert und erfahren. Wir verfügen über interessante, langjährige Aufträge und suchen einen initiativen

Bauingenieur ETH/HTL

welcher anspruchsvolle Aufgaben und Verantwortung übernehmen will.

Gerne erwarten wir Ihre schriftliche Bewerbung oder Ihren Anruf (Herr H. Meier, Tel. 461 20 00).

Hubert Meier AG, Birmensdorferstr. 318, 8055 Zürich

Abegg

Unternehmensberatung AG

Rekrutierung von Kader und Spezialisten

In einer erfolgreichen Firma, mit **Geschäftsstelle in Olten**, die Beratungen und Projektbearbeitungen im Bereich Umweltschutz anbietet, könnten Sie sich zum Spezialisten für

Umweltschutzfragen

entwickeln.

Sie sollten Projekte im Bereich Abfalldeponien von der Planung bis Inbetriebnahme bearbeiten sowie Konzepte für Unterhalt und Verbesserungen bestehender Anlagen erstellen. Ihre Fachkenntnisse, Erfahrungen und Interessen könnten Sie auch in anderen vielseitigen Projekten im gesamten Gebiet des Umweltschutzes einsetzen. Für die Bearbeitung Ihrer Aufgaben können Sie die Mitarbeit von Fachleuten aus der Unternehmung in Anspruch nehmen.

Sie sind

Ingenieur HTL od. ETH

mit Berufserfahrung im Tiefbau. Sie haben sich bereits mit Projektierung, Submissionen und Bauleitung befasst und idealerweise auch in Umweltschutzprojekten mitgearbeitet. Sie sind ein

vertrauenerweckender Beratertyp

der einerseits selbständig und initiativ zu arbeiten versteht, andererseits aber auch zu kollegialer Zusammenarbeit im Team bereit ist. Diese Fähigkeiten und Ihre Fachkenntnisse könnten Sie in dieser expansiven Beratungsfirma in vielseitigen Aufgabenbereichen einsetzen und weiterentwickeln.

Über diese in jeder Hinsicht attraktive Vakanz informiere ich Sie gerne in einer persönlichen, vertraulichen Unterredung. Senden Sie mir bitte vorgängig Ihre Bewerbungsunterlagen oder rufen Sie mich an.

Johannes A. Abegg, lic. oec. publ.
Stockerstrasse 6 (Rotes Schloss)
8002 Zürich
Telefon 01/202 54 40



Stadt Zofingen
Stadtbauamt

Die Einwohnergemeinde Zofingen sucht für ihr Stadtbauamt

Tiefbauzeichner(in)

Wir bieten:

- vielseitige Tätigkeit in einer städtischen Verwaltung
- gutes Arbeitsklima in kleinem Team
- der Aufgabe entsprechendes Salär; zeitgemässe Sozialleistungen

Wir erwarten:

- Schweizer Bürgerrecht, abgeschlossene Lehre als Tiefbauzeichner(in)
- einige Jahre Berufspraxis mit guten Kenntnissen im Kanalisationswesen
- selbständiges, initiatives Arbeiten
- Verhandlungsgeschick; gute mündliche und schriftliche Ausdrucksweise, Sinn für Zusammenarbeit
- Wohnsitznahme in Zofingen; Beitritt zur Pensionskasse

Ein Stellenantritt erfolgt nach Vereinbarung.

Bewerbungen sind mit den üblichen Unterlagen bis 30. November 1986 an das Stadtammannamt, Kirchplatz 26, 4800 Zofingen, zu richten. Anfragen zu dieser Stellenausschreibung beantwortet Bauverwalter Rolf Degen (062 / 51 45 55).

Stadtrat Zofingen



Interessieren Sie sich für vielseitige und anspruchsvolle Aufgaben im modernen Gleisbau?

Die **Bauabteilung Kreis II in Luzern** sucht einen jüngeren

Ingenieur HTL (Fachrichtung Tiefbau)

Als Gruppenleiter koordinieren Sie Vorgaben und Ausführung von Gleisbau und Unterhalt. Sie verfügen über Verhandlungsgeschick, Durchsetzungsvermögen sowie die Eigenschaft zur Personalführung.

Interessiert Sie das Fachgebiet der modernen Fahrbahnerhaltung?

Sie finden bei uns ein angenehmes Arbeitsklima in einem dynamischen Team, individuelle Entfaltungsmöglichkeiten sowie grosszügige Sozialleistungen.

Rufen Sie uns an. Telefon 041/21 38 72. Herr Waser erteilt Ihnen gerne weitere Auskunft. Oder senden Sie Ihre Bewerbungsunterlagen an die

Bauabteilung Kreis II
Postfach
6002 Luzern



AG FÜR PERSONALBERATUNG ZÜRICH

Leitung des Beratungsbereiches «Sicherheit und Qualitätssicherung» in einem Engineering- unternehmen

für Hoch/Tief-, Brücken-, Strassen- und Tunnelbau. Der Stelleninhaber übernimmt eigentlich eine Doppelfunktion. **Intern** überwacht er die massgeblichen Projekte unter den Gesichtspunkten Sicherheit, Gewährleistung der Tragfähigkeit, Gebrauchsfähigkeit und Dauerhaftigkeit; **extern** bietet er Bauherren, Behörden, Architekten und Generalunternehmern die gleichen Dienstleistungen an, ergänzt durch das Consulting in Sachen Sanierung von bestehenden Bauwerken (speziell Schadenerfassung, Schadenbewahrung und Instandhaltung).

Wir sehen in dieser Position einen

dipl. Bauingenieur ETH

mit breit abgestützten Kenntnissen und Erfahrungen in der Bautechnik (Hoch- und Tiefbau) und der Materialkunde.

Er muss in der Lage sein, im Moment Projektgruppen zu führen und sich im Zuge der Entwicklung seiner Abteilung einen eigenen, festen Mitarbeiterstab aufzubauen. Was ebenfalls zählt, ist das ganzheitliche Denken sowie seine Polyvalenz d. h., auf der einen Seite seine fachtechnische Kompetenz (und Bereitschaft zur Weiterbildung), auf der anderen Seite seine Geschmeidigkeit im Verkehr mit Auftraggebern und damit verbunden seine unternehmerischen und verkäuferischen Fähigkeiten.

Diese Kaderstelle unter dem Titel «Chefingenieur» ist selbstverständlich mit den entsprechenden Rahmenbedingungen finanzieller und sozialer Art ausgestattet.

Interessierte Herren bitten wir unter Zusicherung der Diskretion um Zustellung der üblichen Unterlagen oder einen Anruf.

AG FÜR PERSONALBERATUNG ZÜRICH
TALSTRASSE 20 8001 ZÜRICH TEL. 01 221 36 56



Planungs- und Baudirektion der Stadt Bern

Beim Hochbauamt der Stadt Bern ist die Stelle eines

Architekten

(Architekt/Architektin HTL oder gleichwertige Ausbildung)

zu besetzen.

Als Projektleiter sind Sie für die Planung und Abwicklung von städtischen Bauvorhaben zuständig. Sie werden Projektgrundlagen, Berichte und Kreditvorlagen zu erarbeiten sowie Bau- und Unterhaltsarbeiten zu planen und zu betreuen haben.

Ihre Persönlichkeit soll sich ausdrücken in Ihrem Verhandlungsgeschick, der Befähigung zur Zusammenarbeit und dem Beurteilungsvermögen in bautechnischen und architektonischen Fragen. Sie sollen kreativ und kritisch sein, Freude haben an selbständiger Arbeit und an einem grossen Verantwortungsbereich.

Wohnsitznahme in der Region Bern ist Bedingung.

Besoldung nach städtischer Besoldungsordnung.

Handschriftliche Bewerbungen mit Foto, Lebenslauf, Zeugniskopien und Unterlagen über eigene Arbeiten sind zu richten an das Hochbauamt der Stadt Bern, Postf., 3000 Bern 14.

Anmeldefrist: 28. November 1986

**Der Planungs- und Baudirektor
der Stadt Bern:**
Marc-Roland Peter



CONFIDA CONSULTING AG

Mitglied der Geschäftsleitung

Unser Auftraggeber ist ein grösseres Generalplanungsbüro in der Region Zürich. Es ist spezialisiert auf die Projektierung von anspruchsvollen gewerblichen und industriellen Objekten. Wir suchen Kontakt zu einem

dipl. Architekten

mit hervorragendem fachl. Können und ausgeprägten Führungseigenschaften. Idealalter 35-45 Jahre.

Nach sorgfältiger Einführung wird ihm die Geschäftsleitung des Architekturbereichs mit folgenden Hauptaufgaben übertragen:

- Akquisition von Planungs-/Projektierungsaufträgen
- Beratung der Bauherren
- Leitung anspruchsvoller Projekte
- Führung eines qualifizierten Teams von Architekten
- Unterstützung in Entwurf und Projektierung durch eigene Impulse

Das breite Aufgabengebiet verlangt eine unternehmerisch denkende Persönlichkeit, welche sich durch Verhandlungsgeschick und Kreativität auszeichnet und gewillt ist, sich mit überdurchschnittlichem persönlichem Einsatz an der Weiterentwicklung einer ebenso ungewöhnlichen Unternehmung zu beteiligen.

Interessenten für diese verantwortungsvolle Position sind gebeten, ihre Bewerbung an den Beauftragten, Herrn Dr. J. Rohrer, einzureichen. Wir sichern Ihnen absolute Diskretion zu.

Confida Consulting AG

CH-9400 Rorschach Telefon 071 / 41 02 60
Signalstrasse 12 Telex 71 761 can ch

Wir suchen den zukünftigen

Leiter unserer Bauunternehmung

die ungefähr 200 Mitarbeiter beschäftigt.

Das folgende Profil ist wünschenswert, aber nicht Bedingung:

- Ausbildung und Abschluss als Bauingenieur
- Baumeisterdiplom
- Erfahrung über betriebliche und administrative Organisation der Bauunternehmung
- Kenntnisse in Rechnungswesen und Kalkulation mittels Einsatz von EDV

Auf die nachstehenden Fähigkeiten legen wir besonderen Wert:

- Führung von Mitarbeitern
- Geschick für Verhandlungen und Beziehungen
- Ideenreichtum und Innovationskraft
- Belastbarkeit
- sehr gute Kenntnisse der französischen Sprache
- Kenntnisse der italienischen oder spanischen Sprache

Ihre schriftliche Offerte richten Sie bitte an:

M.H. Bezzola AG
Bauunternehmung, Orpundstrasse 8, 2500 Biel 8
Tel. 032 / 41 63 63

Ein spezieller Fachbereich unserer Generalunternehmung befasst sich mit der Erstellung von konventionellen Einfamilienhäusern in kleineren Gruppen-Überbauungen.

Zur Ergänzung dieses Teams suchen wir einen

Bauleiter

für die örtliche Bauüberwachung, Devisierung, Submission, Ausmasse und Abrechnung.

Wir wünschen uns einen Baufachmann mit Hochbauzeichner- oder Maurerlehre, evtl. HTL- oder Bauführerdiplom. Sie sollten über Erfahrung in der Bauleitung von Einfamilienhäusern von Architekten- oder GU-Seite verfügen. Allfällige EDV-Kenntnisse kämen Ihnen im Zusammenhang mit dem Baurechnungswesen zugute. Wir erwarten von Ihnen gute Kontakt- und Teamfähigkeit, aber auch Freude an selbständigem Arbeiten.

Eine herausfordernde, interessante und vielseitige Aufgabe wartet auf Sie.

Bitte richten Sie Ihre Bewerbung an die Leiterin unseres Personaldienstes, Frau R. Busslinger.

GöhnerAG Immobilien



Hegibachstrasse 47, Postfach, 8032 Zürich
Telefon 01 / 384 81 11

Gesucht in mittelgrosses Ingenieurbüro junger

dipl. Bauingenieur ETH oder Bauingenieur HTL

mit Anfangspraxis in Ingenieurbüro oder Unternehmung für die selbständige Bearbeitung von interessanten Bauaufgaben, z.T. inkl. Bauleitung, auf den Gebieten Brückenbau, Hochbau und Tiefbau.

Verantwortungsvolle, entwicklungsfähige Position.

Eintrittstermin: 1. Januar 1987 oder nach Vereinbarung.

Offerten mit den üblichen Unterlagen an

D.J. Bänziger + Partner, dipl. Ing. ETH/SIA/ASIC
Ingenieurbüro
Engimattstrasse 11, Postfach, 8027 Zürich

Ernst Winkler + Partner AG



Wir möchten unser Mitarbeiter-Team verstärken und suchen deshalb für die Abteilung «Wasser + Abwasser» baldmöglichst einen jungen, engagierten

Bauingenieur HTL

Der Aufgabenbereich umfasst den Einsatz in der Projektierung und Bauleitung von Wasser- und Abwasseranlagen.

Wenn Sie gerne mehr über diese interessante Tätigkeit und unsere attraktiven Anstellungsbedingungen wissen möchten, bitten wir um Ihre schriftliche oder mündliche Bewerbung.

Ernst Winkler + Partner AG
Ingenieur- und Vermessungsbüro
Rikonerstrasse 4, 8307 Effretikon
Telefon 052 / 32 38 21 (bitte Herrn Willy Frei verlangen)



Walter Rentsch

Zu Ihrer Information.

Wir suchen für eine Stabstelle der Gruppen-Leitung

Immobilien-Treuhänder mit bautechnischer Ausbildung

Als Fachmann sind Sie verantwortlich für die Durchführung und Überwachung von Um-, Aus- und Neubauten.

In Zusammenarbeit mit internen Stellen ermitteln Sie den Bedarf und sind für dessen Deckung besorgt. Sie erarbeiten Entscheidungsgrundlagen sowie Standards. Sie verhandeln mit Auftragsnehmern und Vertragspartnern.

Wir erwarten:

- Verhandlungsgeschick
- Französisch mündlich
- gute Kenntnisse der bautechnischen Möglichkeiten sowie des Vertragswesens

Wir bieten:

- ein den Anforderungen entsprechendes Salär und sehr gute Sozialleistungen
- selbständige und interessante Tätigkeit

Fühlen Sie sich angesprochen?

Für eine erste unverbindliche Kontaktaufnahme steht Ihnen Frau M. Sommer, Tel. 01/835 63 45 (Direktwahl), gerne zur Verfügung.

Ihre schriftliche Offerte senden Sie bitte an:

WALTER RENTSCH AG, Industriestr. 12, 8305 Dietlikon



Walter Rentsch

Zu Ihrer Information.

Grünes Licht
für Ihre Zukunftspläne.

Für die organisatorische und bauliche Durchführung von Neu-, Umbau- und Renovationsprojekten suchen wir einen qualifizierten

Architekten HTL

mit erweiterten Immobilienkenntnissen im Bereich Schätzung und Expertentätigkeit als **Projektleiter** in unsere Immobilienabteilung in Zürich.

In seinen **Tätigkeitsbereich** fallen folgende Aufgaben:

- Projektleitung für Neu- und Umbauten als Vertreter der Bauherrschaft beim Einsatz von Fremdarchitekten
- selbständige Bearbeitung von Neu-, Umbau- und Renovationsprojekten bei Ausführung in eigener Regie
- Beratung von Niederlassungen in Baufragen

Anforderungsprofil:

- Abschluss als Architekt HTL
- Erfahrung als Projektleiter
- organisatorische Fähigkeiten (evtl. Erfahrung in der Bankbetriebsplanung)
- Teamfähigkeit und Verhandlungsgeschick
- Altersrahmen: 30-35jährig

Interessenten für diese vielseitige und anspruchsvolle Funktion sind gebeten, uns ihre vollständigen Bewerbungsunterlagen mit handgeschriebenem Begleitbrief zukommen zu lassen.

**SCHWEIZERISCHE VOLKSBANK, Generaldirektion
Personalbüro, Molkenstrasse 15, 8004 Zürich**

SCHWEIZERISCHE VOLKSBANK



Als Ergänzung unseres Teams suchen wir per sofort oder nach Vereinbarung einen selbständigen

Bauführer

mit guten Fachkenntnissen

sowie einen

Hochbauzeichner

zur Bearbeitung interessanter Bauvorhaben.

Auskunft/Bewerbung an:


architekturbüro oskar meier ag
kasernenstrasse 19, 8180 bülach, 01/860 17 17



Hochbauamt des Kantons Zürich

Für unser Büro für Begutachtungen suchen wir eine(n)

Architekten(in)

Aufgabengebiet:

- Begutachtungen von öffentlichen Bauten und Anlagen
- Beratung von Architekten und Behörden
- Kontrolle der Bauvorhaben und Kosten

Anforderungen:

- abgeschlossenes Studium als Architekt oder Hochbautechniker
- einige Jahre Erfahrung im Hochbau und evtl. in öffentlicher Verwaltung
- selbständige Arbeitsweise
- Verhandlungsgeschick

Eintrittstermin: Mitte Jan. 1987 oder nach Vereinbarung.

Wir bieten ein den Anforderungen entsprechendes Gehalt und fortschrittliche Sozialleistungen.

Handschriftliche Bewerbungen mit den üblichen Unterlagen und Angabe des Lohnanspruchs sind bis 1. Dez. 1986 zu richten an das

Hochbauamt des Kantons Zürich, Personalbüro
Walchetur, 8090 Zürich

Wir sind eine Unternehmung für Spezialarbeiten im Tiefbau (Zürich) und suchen einen initiativen

dipl. Bauingenieur ETH/ Bauingenieur HTL als Geschäftsführer

Anforderungen: Gute Kenntnisse der Geotechnik insbesondere Bohrungen, Injektionen, Verankerungen usw. Der Aufgabenbereich erfordert Verhandlungsgeschick und Organisationstalent.

Gute Kenntnisse der Landessprachen sind erwünscht.

Eintritt: nach Vereinbarung.

Offerten unter Chiffre SIA 650 an IVA AG, Postfach, 8032 Zürich.

Als Generalunternehmung planen und realisieren wir anspruchsvolle Neu- und Umbauten. Wir bearbeiten Wohn-, Geschäfts- und Industrieprojekte. Unsere Auftraggeber sind Pensionskassen, Versicherungsgesellschaften, Industrie- und Handelsunternehmungen sowie private Investoren. Unseren Auftraggebern garantieren wir für Preis, Qualität und Termin.

Aufgrund des guten langjährigen Auftragsbestandes verstärken wir unsere Bauabteilung und suchen qualifizierte

Baufachleute (Hochbau)

Erfahrene Bauführer, die ihr Tätigkeitsgebiet von der Front mehr ins Büro verlegen wollen als Mitarbeiter für die Ermittlung und Überwachung von Baukosten sowie für Devisierungsarbeiten.

Wir offerieren Ihnen einen attraktiven Arbeitsplatz im Stadtzentrum, sichere Dauerstelle, fortschrittliche Anstellungsbedingungen und eine anspruchsvolle, abwechslungsreiche Tätigkeit mit Entwicklungsmöglichkeiten.

Gerne erwarten wir Ihre schriftliche Bewerbung.



**Oerlikon-Bührle
Immobilien AG**

Bleicherweg 18
8039 Zürich
(01) 208 61 11

Für unsere Abteilung Generalunternehmung suchen wir, mit Stellenantritt nach Übereinkunft, einen qualifizierten und erfahrenen

Bauführer

für die Bearbeitung verschiedenster Bauaufgaben wie Neu- und Umbauten, Renovationen, Mieterumbauten, Unterhaltsarbeiten usw.

Wir bieten eine interessante und abwechslungsreiche Tätigkeit in kleinerem Team, angenehme Arbeitsbedingungen sowie ausgebaute Sozialleistungen.

Interessenten, die sich über entsprechende Erfahrung und Selbständigkeit ausweisen können und an exaktes Arbeiten gewohnt sind, werden gebeten, uns ihre schriftliche Offerte mit den üblichen Unterlagen einzureichen.


LIEGENSCHAFTENVERWALTUNG
UND GENERALUNTERNEHMUNG
BEDERSTRASSE 49 8002 ZÜRICH
TELEFON 01/202 58 10

Wir suchen per sofort oder nach Vereinbarung für unser Büro in Lenzburg

Tiefbauzeichner

sowie

Techniker TS

für die Bearbeitung von vielseitigen Aufgaben im Hoch- und Tiefbau.

Im weiteren wird auf den Frühling 1987 eine **Lehrstelle für Tiefbauzeichner(in)** frei.

Wir freuen uns auf Ihren Anruf oder auf Ihre schriftliche Bewerbung.

Härdi + Fritschi AG

Ingenieurbüro für Hoch-, Tief- und Brückenbau
Burghalde 19, 5600 Lenzburg, Telefon 064 / 51 54 51

Wir sind ein mittelgrosses Ingenieur- und Planungsbüro für Hoch- und Tiefbau im Kanton Bern und suchen auf den 1. März 1987 oder nach Vereinbarung eine/n erfahrene/n

Tiefbauzeichner(in)

Zu Ihrem abwechslungsreichen Tätigkeitsbereich gehören:

- Strassen-, Kanalisations- + Wasserversorgungsprojekte
- Bauleitungen und Bauabrechnungen
- Erstellen von Massenausügen nach NPK/VSS
- Einfache Vermessungsarbeiten

Wenn Sie diese selbständigen Tätigkeiten interessieren und Sie gewillt sind, Verantwortung mitzutragen, melden Sie sich bei uns.

Wir bieten Ihnen eine entwicklungsfähige Position, EDV-unterstützte Projekt-Bearbeitung, gute Anstellungsbedingungen.

Wir freuen uns auf Ihren Anruf oder Ihre schriftliche Bewerbung mit Unterlagen.

STEINER + BUSCHOR AG
z. H. Hr. Feldmann
Gotthelfstrasse 52, 3401 Burgdorf 1
Telefon 034 / 22 03 22



Wir suchen für die Bearbeitung von interessanten und anspruchsvollen Aufträgen einen

Bauingenieur HTL

mit etwas Erfahrung im Stahlbetonbau.

Wir bieten fortschrittliche Arbeitsbedingungen in kleinem Team und moderne Hilfsmittel.

Eintritt nach Vereinbarung.

Wir freuen uns auf Ihre telefonische oder schriftliche Bewerbung.

Ingenieurbüro für Hoch- und Tiefbau
H. R. Keller, Ingenieur SIA/ASIC
8625 Gossau
Telefon 01 / 935 23 28

Unser bestehendes, bewährtes Team braucht Verstärkung. Sind Sie ein jüngerer, dynamischer

Bauführer/Bauleiter

mit ein paar Jahren Praxis für mittlere bis grosse, anspruchsvolle Bauvorhaben?

Unsere Stelle bietet Ihnen:

- Selbständigkeit und Verantwortungsübernahme
- ein den Anforderungen entsprechendes Salär
- gut ausgebaute Sozialleistungen
- modernste EDV-Anlage
- entwicklungsfähige Position

Wir freuen uns auf Ihre schriftliche Bewerbung mit den üblichen Unterlagen und sichern Ihnen zum voraus volle Diskretion zu.



AMMANN AG
Generalunternehmung AG
Schönenbühlring 39
6000 Luzern 14
Telefon 041 / 44 06 22

Generalunternehmung Raum

Zentralschweiz

sucht

BAULEITER

für die Ausführung von grösseren Hochbauprojekten.

Aufgaben:

- Devisierung
- örtliche Bauleitung
- Termin- und Kostenkontrolle
- Ausmassarbeiten
- Rapportwesen
- Rechnungswesen Bauabrechnung.

Anforderungen:

- Architekt HTL/Hochbauzeichner mit Kenntnissen im Innenausbau
- Italienischkenntnisse (wenn möglich).

Wir bieten:

- interessante Tätigkeit
- gute Anstellungsbedingungen mit moderner Personalvorsorge.

Interessenten sind höflich eingeladen, Ihre Bewerbung einzureichen über Chiffre 1969 Zk ofa Orell Füssli Werbe AG, Postfach, 8022 Zürich.

Jede Bewerbung wird umgehend und vertraulich behandelt.

Baufachmann als Verkaufsberater

Für ein gut diversifiziertes und finanziell sehr gesundes Schweizer Unternehmen in der Nordwestschweiz, das in seinem Einzugsgebiet über eine starke Marktposition verfügt, suchen wir einen Baufachmann als Verkaufsberater. Die angebotenen Produkte werden im Rohbau verwendet, weshalb vor allem mit Ingenieuren und mit Architekten zu verhandeln ist.

Die eingehenden Offertanfragen sind zunächst durch Sie zu bereinigen, indem Sie die nötigen Abklärungen vornehmen, damit vom technischen Büro ein in allen Details zutreffendes Angebot ausgearbeitet werden kann. Anschliessend besprechen Sie die Offerten mit den Kunden und verfolgen die Angelegenheit bis zum Vertragsabschluss. Darüber hinaus halten Sie laufend engen Kontakt mit den führenden Ingenieurbüros und Architekten. Sie orientieren sie über die technischen Möglichkeiten und über Neuerungen. Gleichzeitig bringen Sie in Erfahrung, welche Projekte bearbeitet werden, um in einem möglichst frühen Zeitpunkt Vorschläge unterbreiten zu können.

Wenn Sie als Baufachmann Freude am Kontakt mit Menschen haben und sich für diese Beratertätigkeit interessieren, bitten wir Sie, telefonisch mit unserem Herrn K. Winzeler (oder Frau M. Tanner) Kontakt aufzunehmen oder uns Ihre Kurzbewerbung einzureichen. Wir orientieren Sie gerne noch eingehender und vereinbaren bei gegenseitigem Interesse den Termin für eine Besprechung. Ihre Bewerbung behandeln wir selbstverständlich mit der grössten Diskretion.

KURT R. WINZELER & PARTNERS AG

Management Consultants
Abt. Personalberatung
Fliederstrasse 16, 8006 Zürich
Telefon 01 / 251 92 51

KW+P

Zur Ergänzung unseres Teams suchen wir einen jüngeren, fachlich ausgebildeten

Hochbauzeichner

für die Bearbeitung der Ausführungs- und Detailpläne.

Interessiert? Dann melden Sie sich bitte bei Hrn. O. Schläfli unter Tel. 01 / 830 01 81 oder senden Sie Ihre Unterlagen an Frau S. Haller.

iwobau Iwobau Industrie- und Wohnbau AG
Grindelstrasse 5, 8304 Wallisellen

Wir suchen einen fachlich ausgebildeten

Hochbauzeichner evtl. Architekten/Bautechniker

zur Mitarbeit an interessanten Bauprojekten für die Bearbeitung von Ausführungs- und Detailplänen, Devisierung, evtl. auch Bauführung.

Gerne erwarten wir Ihre Bewerbung.

Arch.-Büro Thut AG, 7250 Klosters
Telefon 083 / 4 14 12

Wir sind ein Architekturbüro mittlerer Grösse und suchen qualifizierte

Bautechniker/Hochbauzeichner

für die Mitarbeit an anspruchsvollen privaten und öffentlichen Bauten.

Interessante Aufgaben stellen hohe Anforderungen an unser Team. Wenn Sie an selbständiges und exaktes Arbeiten gewöhnt sind, erwartet Sie eine abwechslungsreiche Tätigkeit.

Gerne erwarten wir Ihre Bewerbungsunterlagen oder Ihren Anruf.

Walter Flueler, Architekt SIA, Guggiweg 4b, 6300 Zug
Telefon 042 / 21 11 28

In unser Architekturbüro suchen wir zur Verstärkung unserer Planungsabteilung einen erfahrenen

Architekten HTL/Bautechniker

Es erwartet Sie ein vielseitiges Aufgabengebiet wie:

- Betreuung und selbständige Abwicklung der Planung, unterstützt durch ein jüngeres Team
- Objektleitung, Kontakte zu Bauherrschaft und Behörden, Koordination der Spezialingenieure

Wenn Sie über Erfahrung in Planbearbeitung und Objektleitung verfügen und an einer anspruchsvollen, vielseitigen Aufgabe interessiert sind, so rufen Sie bitte Herrn A. Stocker unter Tel. 01 / 830 01 85 an oder senden Sie die Unterlagen an Frau S. Haller.

H.P. Zweidler + Partner AG
Architekten + Generalplaner, Grindelstrasse, 8304 Wallisellen

Für anspruchsvolle Projekte im In- und Ausland suchen wir einen bewährten

Tiefbauzeichner

Fachbereich Kanal- und Leitungsbau, Strassen- und/oder Untertagebau.

Unsere Schwerpunkte: vielseitige Planungs-, Projekt- und Bauleitungsaufgaben im Brücken-, Tief- und Hochbau. Wir bieten selbständigen Einsatz in kleinem Team, gutes Klima, zeitgemässe Bedingungen und **ausbaufähige Dauerstelle**.

Telefonieren oder schreiben Sie unserem Herrn R. Sägeser.

SKS INGENIEURE AG
8006 Zürich, Goldauerstrasse 47, Telefon 01 / 363 48 18

Wir suchen für die Mitarbeit an interessanten und anspruchsvollen Bauaufgaben in der Schweiz und im Ausland:

2 junge Bauingenieure, dipl. ETH oder gleichwertige Ausbildung

für das Studium und die Projektierung von Untertagebauten, mit besonderem Interesse und wenn möglich Erfahrung in EDV

2 junge Bauingenieure HTL

für die Projektierung von Untertagebauten und von Objekten des allgemeinen Tiefbaues.

Die Kenntnis der Landessprachen ist sehr erwünscht.

Eintritt: sofort oder nach Vereinbarung.

Offerten mit den üblichen Unterlagen sind zu richten an

Ingenieurbureau Dr. Ing. G. Lombardi, Via Ciseri 3, 6600 Locarno

Als Ergänzung in unser kleines Team suchen wir einen jüngeren

Bauleiter

für örtliche Bauführungen, Devisierung, Werkpläne.

Eintritt per 1.1.87 oder nach Vereinbarung.

R.A. + J. Herter, dipl. Architekten ETH/SIA
Hönggerstrasse 118, 8037 Zürich, Telefon 01 / 44 76 76

Wir suchen per 1. Januar 1987 oder nach Übereinkunft

Bauzeichner(in)

in Architekturbüro im Kanton Tessin. Italienischkenntnisse nicht erforderlich. Evtl. Wohnung zur Verfügung.

Bewerber, die an selbständiges Arbeiten gewöhnt sind, bitte ich höflich, sich mit mir in Verbindung zu setzen.

Arch. **F. Vella, dipl. Architekt ETH/SIA**
6988 Ponte Tresa, Telefon 091 / 71 42 94

Wir suchen **erfahrenen**

dipl. Bauingenieur ETH oder HTL als Stellvertreter des Chefs

mit guten statischen Kenntnissen. Sofern Sie an interessanten Bauten interessiert sind und gerne in einem angenehmen Team arbeiten, melden Sie sich bitte bei

Ueli M. Eggstein, dipl. Ingenieur ETH/SIA
Eichwaldstrasse 35, 6005 Luzern, Telefon 041 / 42 24 35

Auf Anfang 1987 suche ich für interessante Bauaufgaben

Bauingenieur HTL

für Baustatik und Industriebau. Wenn Sie etwas Praxis haben und sich für eine abwechslungsreiche Dauerstelle mitten im Aargau interessieren, so rufen Sie mich an oder schreiben mir.

P. Schmid, dipl. Ingenieur ETH/SIA, Ingenieurbüro
Mellingerstrasse 13, 5607 Häggingen, Tel. 057 / 24 17 06

Schätzen Sie Selbständigkeit?

Wenn Sie als jüngerer

Bauführer

doch einige Erfahrungen in der örtlichen Baubegleitung haben, an Umbau- und Renovationsprojekten interessiert sind und wirklich anspruchsvolle Aufgaben suchen, dann rufen Sie Herrn R. Cramer, Tel. 01 / 830 36 55, an oder senden Sie Ihre Unterlagen an Frau S. Haller.

**RENUM
BAU AG**

Grindelstrasse 5
8304 Wallisellen

Für unsere Büros in Hergiswil NW und Seewen-Schwyz suchen wir per 1. Januar 1987 oder nach Vereinbarung

Bauingenieur HTL

mit guten Statikkenntnissen, Freude an Konstruktion und Bauleitung. Wir bieten ein angenehmes und neuzeitliches Arbeitsklima.

Wir erwarten gerne Ihre schriftliche Bewerbung mit den entsprechenden Unterlagen an

CES AG für Bauplanung
Crottaz + Erni, Seestr. 94, 6052 Hergiswil, Tel. 041 / 95 19 55

Mittleres Architekturbüro und Generalunternehmung sucht einen

Architekten HTL

für die selbständige Bearbeitung von interessanten und vielseitigen Bauaufgaben.

Erwartet wird eine effiziente und dynamische Führung des zugeteilten Planungsteams, Bereitschaft zur Übernahme von Verantwortung im Bereich Planung wie Bauleitung sowie Freude im Umgang mit Bauherrschaft und Behörden.

Interessenten melden sich bitte bei

Architekturbüro + Generalunternehmung

Hegetschweiler AG

Glärnischstrasse 41, 8810 Horgen, Telefon 01 / 725 21 11

Wir suchen für die Planung und Ausführung von interessanten Bauobjekten (Altersheime und -wohnungen, Kantonschule, Gemeindesaal, Theater, Strafanstalt, Verwaltungsbauten) qualifizierte

Architekten, Techniker und Hochbauzeichner

Nähere Auskünfte erteilt Ihnen unser Herr Rudolf Tanner.

Tanner + Loetscher, Architekten BSA/SIA
Lindstrasse 27, 8400 Winterthur, Telefon 052 / 23 89 26

Zur Ergänzung unseres Teams suchen wir in unser firmeneigenes Ingenieurbüro einen jüngeren

Eisenbetonzeichner

für die Planbearbeitung.

Falls Sie über eine entsprechende Berufsausbildung verfügen und an vielseitigen Aufgaben interessiert sind, dann rufen Sie bitte Herrn R. Stumpf, Tel. 01 / 830 01 81, an oder senden Sie Ihre Unterlagen an Frau S. Haller.

iwobau

Iwobau Industrie- und Wohnbau AG
Grindelstrasse 5, 8304 Wallisellen

Für die Realisierung interessanter Bauvorhaben suchen wir einen einsatzfreudigen und zuverlässigen

Architekten HTL/ETH

mit Erfahrung in Projekt- und Werkplanbearbeitung sowie Devisierung und Bauleitung und einen tüchtigen

Hochbauzeichner

der selbständiges und exaktes Arbeiten gewohnt ist.

Wir freuen uns auf Ihre Bewerbungsunterlagen.

Romeo Favero, Architekt SIA
Endlikerstr. 32, 8400 Winterthur, Tel. 052 / 29 28 08

Wir suchen für selbständige Mitarbeit

dipl. Bauingenieur ETH Bauingenieur HTL

Vertiefungsrichtung Tiefbau

Interessante Tief-, Brücken- und Hochbauten stellen hohe Anforderungen an unser Team.

Als junger Ingenieur mit etwas Erfahrung sowie Freude an kreativer, verantwortungsvoller Bearbeitung von ganzen Projekten werden Sie bei uns einen angenehmen Arbeitsplatz finden.

Bitte richten Sie Ihre Bewerbung mit Unterlagen an:

Ingenieurbüro **R. Huggler**, dipl. Bauingenieur ETH/SIA
Waldeggstrasse 3, 3800 Interlaken

Stellengesuche

Gelernter Zimmermann sucht Stelle im Raume Bern als

Bauführer/Hilfsbauführer

in Arch.-Büro oder Unternehmung zur weiteren Entwicklungsmöglichkeit in der gesamten Bauleitung, ab sofort.

Zuschriften bitte an

Marc Huchthausen, Wabersackerstr. 33b, 3097 Liebefeld

Bauingenieur HTL

38, mit Nachdiplomstudium Wirtschaftsingenieur, sucht ausbaufähige Stelle im Raume St. Gallen-Rheintal-Sargans in Industrie, Ingenieurbüro oder Verwaltung. Erfahrung in Industriebau, Stahlbeton, Kanalisation, Wasserversorgung, allg. Tiefbau und Administration.

Offerten bitte unter Chiffre SIA 649 an IVA AG, Postfach, 8032 Zürich.

Diverses

Baufachmann

sucht entsprechende Zusammenarbeit mit Architekten in den Gebieten

- Bauführung, Devisierung usw.
- Baumanagement
- evtl. Ausführungsplanung

Langjährige Erfahrung im Wohn- und Industriebau. Spezialisiert in Fragen der Bauphysik und Akustik. Erfahrung in Fragen der Büro-rationalisierung von Architekturbüros. Auch Teilzeitarbeit mit Teilleistungen möglich.

Telefon 061 / 42 64 08 (zwischen 17 und 19 Uhr)

Bauleiter

53, 25 Jahre Bauleitererfahrung im Hoch- und allg. Tiefbau, Schwergewicht Abwasserreinigungsanlagen, sucht anspruchsvollen Einsatz. KV, Submission, EDV-Abrechnung, Planbearbeitung usw.

Zuschriften unter Chiffre SIA 648 an IVA AG, Postfach, 8032 Zürich.

Stellen- und Gelegenheits-Anzeigen

Tarif

Stellenangebote und Ausschreibungen		Ermässigtter Preis für Stellengesuche
1/1-Seite 185x260 mm	Fr. 1490.—	1/12-Seite 90x40 mm Fr. 145.—
1/2-Seite 90x260 mm		
185x128 mm	Fr. 790.—	1/16-Seite 90x29 mm Fr. 107.—
1/3-Seite 90x172 mm	Fr. 540.—	
1/4-Seite 90x128 mm		1/24-Seite 90x21 mm Fr. 80.—
185x62 mm	Fr. 412.—	
1/6-Seite 90x84 mm		
185x40 mm	Fr. 320.—	
1/8-Seite 90x62 mm		
185x29 mm	Fr. 240.—	
1/12-Seite 90x40 mm	Fr. 175.—	

Chiffregebühr Fr. 7.—, Ausland Fr. 10.—

Für Stellengesuche wird Vorauszahlung verlangt.

Anzeigenschluss: Mittwoch der Vorwoche, 10 Uhr

IVA AG für internationale Werbung, 8032 Zürich
Mühlebachstrasse 43, Tel. 01 / 251 24 50, PC 80-32735

Filiale:
1004 Lausanne, Pré-du-Marché 23
Tel. 021 / 37 72 72

00-b

einzigster Zeichenanlagen-Discount der Schweiz

z.B.: 50 x 75 / A2 kompl. Fr. 395.—
70 x 100 / A1 kompl. Fr. 695.—
70 x 120 / A1 kompl. Fr. 795.—
92 x 150 / A0 kompl. Fr. 1295.—
100 x 170 kompl. Fr. 1495.—

erstklassige Qualität / unschlagbare Preise

JOMA-Trading AG, Friedauweg 10
8355 Aadorf, Tel. (052) 47 47 11



**Wir bohren
sägen trennen
Beton
01 910 81 91**

AG für Betonbrenn-Technik, Freihofstrasse 20, 8700 Küsnacht

FENSTERFABRIK GASSER AG
6110 WOLHUSEN
041-7112 28



FENSTER

GASSER

**Tische
Stühle
Bänke**
nach Mass



Direkt ab Fabrik

Riesenauswahl
Gratiskatalog verlangen

Keusch
Keusch+ Sohn AG
5623 Boswil

Telefon 057 4612 84

Brandschutz

für Hölzer aller Art

UNITHERM-Holz-Brandschutzfarbe:

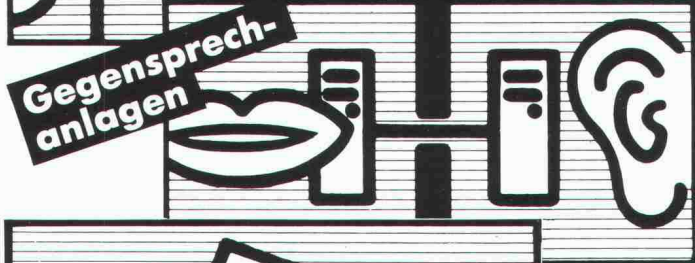
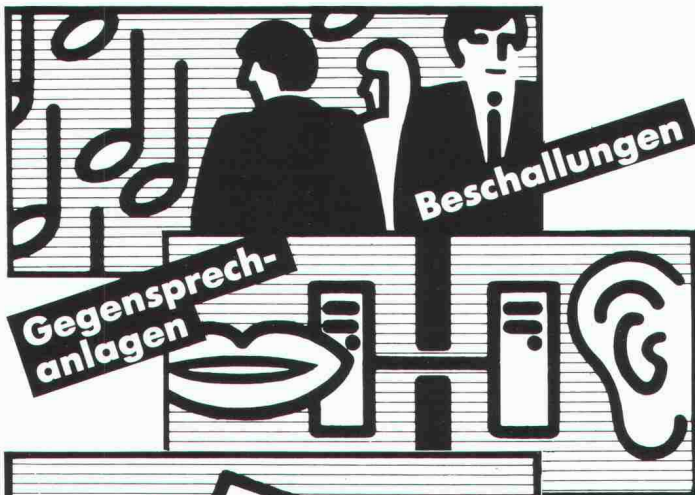
- macht Holz schwer entflammbar
- farblos und deckend

Verlangen Sie technische Unterlagen und Beratung.



VOGELSANG
Kurt Vogelsang AG
8603 Schwerzenbach
Tel. 01/825 31 81

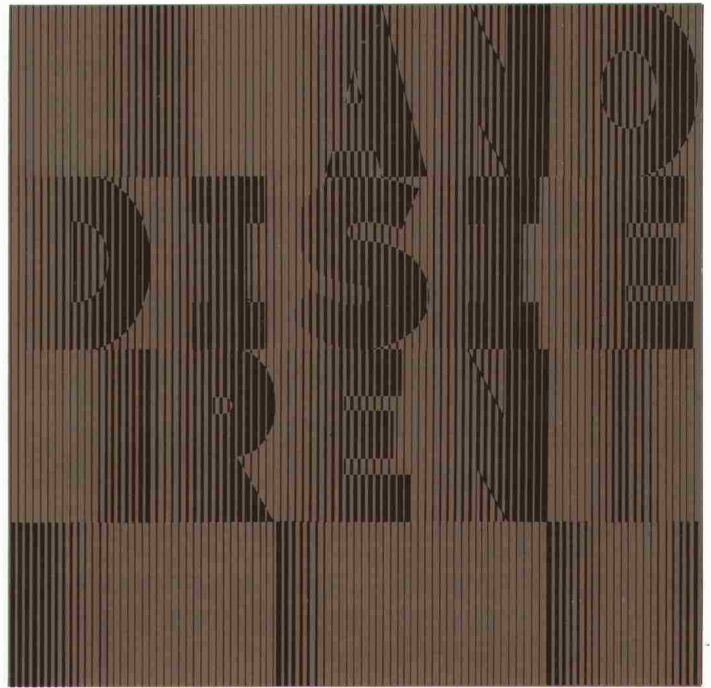
PROFESSIONELLE ELEKTRONIK



RADIO TV SEINER
PROFESSIONELLE ELEKTRONIK

Basel 061 26 63 66
Glattbrugg 01 810 15 41
Reinach 061 76 80 80
Horw 041 47 21 41
Lamone 091 59 45 32
St. Gallen 071 25 37 28

Installation und Service durch unsere Spezialisten in 22 Servicestellen in der ganzen Schweiz.



anodisieren
von Aluminiumbauteilen heisst

dekorativ bauen
dauerhaft schützen

Weitere Informationen über Anodisieren erhalten Sie beim Sekretariat des VSA - Verein Schweizerischer Anodisierbetriebe c/o Fides Treuhandgesellschaft, Bleicherweg 33, Postfach 656, 8027 Zürich; Telefon 01 202 78 40



Verlag für Architektur
und technische
Wissenschaften

B. Löser, H. Löser, H. Wiese, J. Stritzke

Bemessungsverfahren für Beton- und Stahlbetonbauteile

19., vollständig neubearbeitete Auflage



B. Löser/H. Löser/
H. Wiese/J. Stritzke

Bemessungsverfahren für Beton- und Stahlbetonbauteile

19., vollständig neubearbeitete Auflage 1986.
XXIII, 919 Seiten, 264 Abbildungen, 248 Tafeln, 62 Beispiele.
17 × 24 cm.
Leinen DM 395,-
ISBN 3-433-00919-8

Seit mehr als fünfzig Jahren hat sich der „Löser“ als ein äußerst nützliches Hilfsmittel für den im Beton- und Stahlbetonbau tätigen Bauingenieur erwiesen.

Nachdem die 18. Auflage des Werkes seit Jahren vergriffen ist, legen Verfasser und Verlag nunmehr eine vollständig neubearbeitete 19. Auflage vor. Grundlage für die Neubearbeitung war die im Dezember 1978 erschienene Norm DIN 1045 Beton- und Stahlbeton, deren Entwicklung bei der Erarbeitung der Voraufgabe inhaltlich

zwar teilweise bekannt war, die jedoch aus terminlichen Gründen nicht berücksichtigt werden konnte. Es wurde also eine Neueinteilung der Bemessungs- und Bewehrungsabschnitte des Buches notwendig, die den entsprechenden Kapiteln der DIN 1045 folgt; vorgeschaltet wurde ein neuer Abschnitt „Bemessungsgrundlagen“. Die einleitenden Abschnitte „Die äußeren Kräfte und Schnittgrößen der Tragwerke“ und „Baustoffe“ wurden thematisch beibehalten; selbstverständlich wurden sie inhaltlich aktualisiert. Die Verfasser haben die in den Voraufgaben stets gerühmte didaktische Qualität des Werkes auch in der 19. Auflage erhalten. So wird dieses bewährte Standardwerk dem im Betonbau tätigen Ingenieur auch weiterhin Werkzeug für die Bewältigung seiner täglichen Aufgaben sein.

Aus dem Inhalt:

Die äußeren Kräfte und Schnittgrößen der Tragwerke – Baustoffe – Bemessungsgrundlagen – Mittig belastete Druckglieder und Stützenfundamente – Reine Biegung bei Rechteckquerschnitten – Sicherung der Nutzungsfähigkeit von Stahlbetonkonstruktionen – Reine Biegung und Biegung mit Längskraft bei Plattenbalken und I-Querschnitten – Biegung mit Längskraft bei Rechteckquerschnitten – Schiefe Biegung mit oder ohne Längskraft beim Rechteckquerschnitt (Näherungsverfahren) – Reine Biegung mit Längskraft bei Kreis- und Kreisringquerschnitten – Querkraft und Torsion – Hinweise zur Konstruktion der Bewehrung – Platten und plattenartige Bauteile – Stahlbetonrippen- und Balkendecken – Punktförmig gestützte Platten – Vorbemessung von Spannbetonquerschnitten – Zahlenbeispiele

Teppichland



TISCA TIARA

TISCA Tischhauser+Co. AG, CH-9055 Bühler, Tel. 071/93 10 11
TIARA Teppichboden AG, CH-9107 Urnäsch, Tel. 071/58 16 16
TISCA/TIARA Objektberatungsdienst, CH-8021 Zürich, Tel. 01/24197 10

TISCA CORONA



Wollsiegel-Qualität: Darauf können Sie sich verlassen.