

Zeitschrift: Schweizer Ingenieur und Architekt
Herausgeber: Verlags-AG der akademischen technischen Vereine
Band: 105 (1987)
Heft: 15

Sonstiges

Nutzungsbedingungen

Die ETH-Bibliothek ist die Anbieterin der digitalisierten Zeitschriften. Sie besitzt keine Urheberrechte an den Zeitschriften und ist nicht verantwortlich für deren Inhalte. Die Rechte liegen in der Regel bei den Herausgebern beziehungsweise den externen Rechteinhabern. [Siehe Rechtliche Hinweise.](#)

Conditions d'utilisation

L'ETH Library est le fournisseur des revues numérisées. Elle ne détient aucun droit d'auteur sur les revues et n'est pas responsable de leur contenu. En règle générale, les droits sont détenus par les éditeurs ou les détenteurs de droits externes. [Voir Informations légales.](#)

Terms of use

The ETH Library is the provider of the digitised journals. It does not own any copyrights to the journals and is not responsible for their content. The rights usually lie with the publishers or the external rights holders. [See Legal notice.](#)

Download PDF: 16.03.2025

ETH-Bibliothek Zürich, E-Periodica, <https://www.e-periodica.ch>

Schweizer Ingenieur und Architekt

Schweizerische Bauzeitung

Verlags-AG der Akademischen-technischen Vereine

105. Jahrgang 9. April 1987 Heft 15/1987 Erscheint wöchentlich

Redaktion

«Schweizer Ingenieur und Architekt»

Rüdigerstrasse 11
Postfach 630, 8021 Zürich
Tel. 01/201 55 36

Redaktoren:
Balthasar Peyer,
leitender Redaktor
Dr. sc. techn. ETH/SIA

Bruno Odermatt,
dipl. Arch. ETH/SIA

Hans U. Scherrer,
dipl. Ing. ETH/SIA

Druck:
Offset + Buchdruck AG, Zürich

Nachdruck von Bild und Text,
auch auszugsweise, nur mit schriftlicher
Zustimmung der Redaktion
und mit genauer Quellenangabe.

Abonnemente

Schweiz:
1 Jahr Fr. 170.—
½ Jahr Fr. 89.50
Einzelnummer Fr. 6.50

Ausland:
1 Jahr Fr. 185.—
½ Jahr Fr. 96.—
Einzelnummer Fr. 7.50

Postcheck: «Schweizer Ingenieur
und Architekt», 80-6110 Zürich

Ermässigte Abonnemente für
Mitglieder des GEP, des BSA, der
ASIC, des STV und für Studenten

SIA-Normen und Dokumentationen
sind nur erhältlich
beim SIA-Generalsekretariat
Selnastrasse 16, Postfach,
8039 Zürich, Tel. 01/201 15 70

Bestellungen für Abonnemente
und Einzelnummern sowie Adress-
änderungen von Abonnenten
an die Redaktion; Adressänderungen
von SIA-Mitgliedern an das
SIA-Generalsekretariat

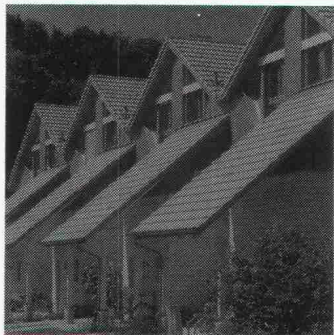
Anzeigenverwaltung

IVA AG für internationale Werbung

Hauptsitz:
Mühlebachstrasse 43
8032 Zürich
Tel. 01/251 24 50
Telefax 01/251 27 41

Filiale Lausanne:
Pré-du-Marché 23
1004 Lausanne
Tel. 021/37 72 72

zum Titelbild



Tonziegel

Das Tonziegeldach erweist sich
als sehr ausgereiftes, anpas-
sungsfähiges System, das ver-

schiedenen Ansprüchen moder-
ner Bautechnologie auch in Zu-
kunft Rechnung tragen kann.

Denn das Tonziegeldach ist eine
Bedachungsart mit viel Ge-
schichte und einem langen Ent-
wicklungsprozess, in dem jahr-
hunderte alte Handwerkerfah-
rungen verwertet wurden. Keine
andere Bedachungsart kann den
Anspruch erheben, jene Reife
wie das Tonziegeldach erlangt
zu haben – auch unserer Um-
welt gegenüber.

Schweizerische Ziegelindustrie
Postfach, 8035 Zürich

Offizielles Organ:

Schweizerischer Ingenieur- und
Architektenverein (SIA)
Gesellschaft Ehemaliger Studie-
render der ETH Zürich (GEP)
Schweizerische Vereinigung
Beratender Ingenieure (ASIC)

Inhalt

Zeitfragen Die Lärmschutz-Verordnung in Kraft. Von <i>F. Gusset</i> , Bern	383
Umweltschutz Lärm-Analyse. Von <i>T. Pelli</i> , Zürich	384
Bautechnik Simulation von Modellbränden in Räumen. Von <i>S. Bryl</i> , <i>T. Frangi</i> , Winterthur, und <i>U. Schneider</i> , Kassel	391
Last-Verschiebverhalten von Befestigungen auf Beton mit Schwerlastankern. Von <i>H. Candrian</i> , Schaan	402
Wettbewerbe Area della stazione FFS a Lugano, concorso in due fasi (A). Lebensqualität in der Stadt (A). Jugendherberge in Davos (E). Kirchengemeindehaus in Kölliken AG (E). Concours d'idées «Lancy-Sud» GE (E). Schul- und Mehr- zweckhalle in Niederurnen GL, Überarbeitung (E)	404
Japanisches Nationaltheater in Tokio (D)	405
Preise Anerkennungspreis für naturnahen Wasserbau	415
Bücher Mehr Pflanzen im Siedlungsraum	416
Datenverarbeitung ExpoCAD/CAM 87	416
SATW SATW-Abgeordnetenversammlung 87	417
Umschau	417
Zuschriften Zu: Die Thermische Halbwertzeit. Von <i>A. P. Weber</i> , Zürich	419
SIA-Mitteilungen SIA-Fachgruppen FMB: Bauprojektorganisation	420
SIA-Sektionen Vaud: 150e anniversaire de la SIA	420
Nekrologe Max Wermelinger zum Gedenken	420
Wasserbau Richtlinien des DEH im Wassersektor	420
B-Seiten Laufende Wettbewerbe. Wettbewerbsausstellungen. Neu in der Tabelle. Aus Technik und Wirtschaft. Weiter- bildung. Tagungen. Ausstellungen. Vorträge	B 65-68
Im nächsten Heft	
Hochhausbau in Chicago Manager-Qualitäten (FII-Vortrag) (Änderungen vorbehalten)	
Ingénieurs et architectes suisses	
Adresse: En Bassenges, 1024 Ecublens, Tél. 021/47 20 98	
Architecture No 5/1987	
«Miroir, dis-moi: Qui est la plus belle?», par <i>François Neyroud</i>	45
Tetra Pak Headquarters à Pully	46
Immeuble commercial, route de Berne, Lausanne, par <i>Daniel Wurlo</i>	49
La peau du bâtiment, par <i>Laurent Félix</i>	50
Bibliographie	52
Concours Pavillon d'architecture pour Habitat & Jardin	53
Industrie et technique	58
Produits nouveaux	B 34