

Zeitschrift: Schweizer Ingenieur und Architekt
Herausgeber: Verlags-AG der akademischen technischen Vereine
Band: 105 (1987)
Heft: 21

Werbung

Nutzungsbedingungen

Die ETH-Bibliothek ist die Anbieterin der digitalisierten Zeitschriften. Sie besitzt keine Urheberrechte an den Zeitschriften und ist nicht verantwortlich für deren Inhalte. Die Rechte liegen in der Regel bei den Herausgebern beziehungsweise den externen Rechteinhabern. [Siehe Rechtliche Hinweise.](#)

Conditions d'utilisation

L'ETH Library est le fournisseur des revues numérisées. Elle ne détient aucun droit d'auteur sur les revues et n'est pas responsable de leur contenu. En règle générale, les droits sont détenus par les éditeurs ou les détenteurs de droits externes. [Voir Informations légales.](#)

Terms of use

The ETH Library is the provider of the digitised journals. It does not own any copyrights to the journals and is not responsible for their content. The rights usually lie with the publishers or the external rights holders. [See Legal notice.](#)

Download PDF: 17.03.2025

ETH-Bibliothek Zürich, E-Periodica, <https://www.e-periodica.ch>

Schweizer Ingenieur und Architekt

Schweizerische Bauzeitung

Verlags-AG der Akademischen-technischen Vereine

105. Jahrgang 21. Mai 1987 Heft 21/1987 Erscheint wöchentlich

Redaktion

«Schweizer Ingenieur und Architekt»

Rüdigerstrasse 11
Postfach 630, 8021 Zürich
Tel. 01/201 55 36

Redaktoren:
Balthasar Peyer,
leitender Redaktor
Dr. sc. techn. ETH/SIA

Bruno Odermatt,
dipl. Arch. ETH/SIA

Hans U. Scherrer,
dipl. Ing. ETH/SIA

Druck:
Offset + Buchdruck AG, Zürich

Nachdruck von Bild und Text,
auch auszugsweise, nur mit schriftlicher
Zustimmung der Redaktion
und mit genauer Quellenangabe.

Abonnemente

Schweiz:

1 Jahr Fr. 170.—
½ Jahr Fr. 89.50
Einzelnummer Fr. 6.50

Postcheck: «Schweizer Ingenieur
und Architekt», 80-6110 Zürich

Ausland:

1 Jahr Fr. 185.—
½ Jahr Fr. 96.—
Einzelnummer Fr. 7.50

Ermässigte Abonnemente für
Mitglieder des GEP, des BSA, der
ASIC, des STV und für Studenten

SIA-Normen und Dokumentationen sind nur erhältlich
beim **SIA-Generalsekretariat**
Selnaustrasse 16, Postfach,
8039 Zürich, Tel. 01/201 15 70

Bestellungen für Abonnemente
und Einzelnummern sowie Adress-
änderungen von Abonnements
an die Redaktion; Adressänderungen
von SIA-Mitgliedern an das
SIA-Generalsekretariat

Anzeigenverwaltung

IVA AG für internationale Werbung

Hauptsitz:
Mühlebachstrasse 43
8032 Zürich
Tel. 01/251 24 50
Telefax 01/251 27 41

Filiale Lausanne:
Pré-du-Marché 23
1004 Lausanne
Tel. 021/37 72 72

zum Titelbild



stamisol® BI

auf der Baustelle Piatti, Uster

Eine der vielen Baustellen, wo
mit *stamisol*-Betonmatten iso-
liert wird.

Dank der Armierung aus Poly-
ester-hochfest-Gewebe sind die-
se Matten sehr reissfest und neh-
men aufgrund des geschlossenen

porigen PVC-Schaums praktisch
kein Wasser auf.

stamisol-Betonmatten sind ex-
trem langlebig und können oft-
mals verwendet werden. *stami-
sol*-Betonmatten sind dank
Breitenausführung rasch verlegt.
Die Matten sind angenehm fle-
xibel, passen sich den abzudek-
kenden Flächen optimal an,
sind leicht und dennoch nicht
windanfällig.

stamisol-Betonmatten schützen
im Winter vor Frost dank der
wärmeabsorbierenden dunklen
Seite und verhindern im Som-
mer zu rasches Verdunsten des
Anmachwassers aufgrund der
wärmereflektierenden hellen
Seite.

Weitere Informationen sind er-
hältlich bei:

Stamoid AG, Beschichtungswerk
CH-8193 Eglisau, Tel.
01/867 02 22

Offizielles Organ:

Schweizerischer Ingenieur- und
Architektenverein (SIA)

Gesellschaft Ehemaliger Studie-
render der ETH Zürich (GEP)

Schweizerische Vereinigung
Beratender Ingenieure (ASIC)

Inhalt

SIA-Geschäftsbericht

Zeitfragen

Verantwortung. Von *H. U. Scherrer*, Zürich 573

Umweltschutz

Ozon-Grenzwerte in der Luftreinhalte-Verordnung. Von
P. Achermann, Bern 574

Zum Problem der Ozon-Grenzwerte. Von *T. Pelli*, Zürich 579

Stahlbau

Stahlbau und Brandschutz. Von *J. P. Favre*, Bern 580

ASIC

Erinnerungen an das 75-Jahr-Jubiläum der ASIC. Von *R.
Pfister*, Zürich 584

Kernkraftwerke

Das Kernkraftwerk Leibstadt in Betrieb. Von *R. Skinner*
und *W. Diener*, Baden 585

Kernenergie

Endlager für radioaktive Abfälle. Von *R. Gassner* und
A. L. Nold, Baden 589

Wettbewerbe

Sperrung des «Ideenwettbewerbes» Überbauung San
Gian, Celerina GR 593

Überbauung des Bertram-Areals in Basel (A). London:
Royal Fountain (A). Primarschule mit Turnhalle im
Gebiet Donnerbaum, Muttentz BL (A). Planung Bahnhof
West Schaffhausen (A). Concours d'idées «Lancy Sud»
GE (E). Ecole supérieure de commerce au Petit-Saconnex
GE (E) 593

Umschau

595

Tagungsberichte

Technorama-Generalversammlung. Von *B. Peyer*, Zürich 597

SIA-Mitteilungen

Beschäftigungslage in den Ingenieur- und Architektur-
büros - Erhebung April 1987. STW - Seminar für
technische Weiterbildung 598

B-Seiten

Laufende Wettbewerbe. Wettbewerbsausstellungen. Neu
in der Tabelle. Aus Technik und Wirtschaft. Weiterbil-
dung. Tagungen. Ausstellungen. Vorträge B 89-92

Im nächsten Heft

125 Jahre Ingenieure Gruner in Basel
(Änderungen vorbehalten)

Ingénieurs et architectes suisses

Adresse: En Bassenges, 1024 Ecublens, Tél. 021/47 20 98

Architecture

No 5/1987

«Miroir, dis-moi: Qui est
Laurent Félix 50

la plus belle?», par
François Neyroud 45 **Bibliographie** 52

Tetra Pak Headquarters
à Pully 46 **Concours**
Pavillon d'architecture
pour Habitat & Jardin 53

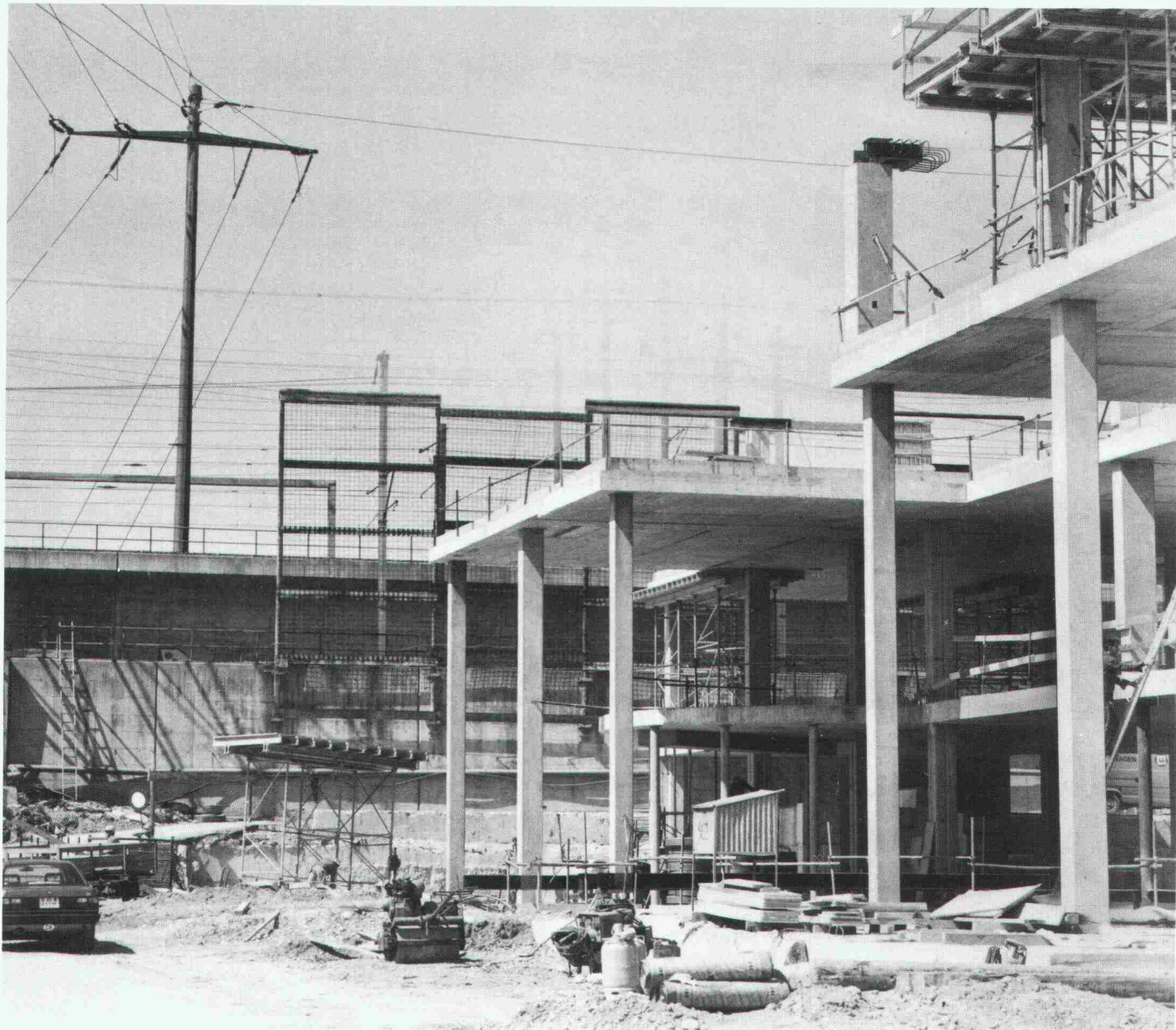
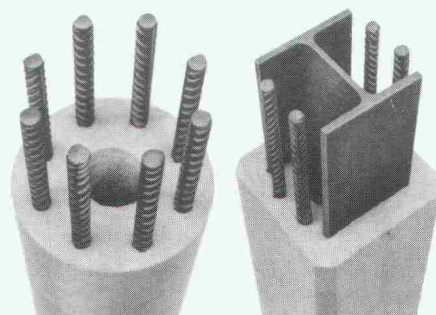
Immeuble commercial,
route de Berne, Lausanne,
par *Daniel Wurlo* 49 **Industrie et technique** 58

Produits nouveaux B 34

Schleuderbetonstützen!

Sacac-Stützen aus Schleuderbeton tragen grosse Lasten über kleine Querschnitte ab. Sacac-Stützen bieten mehr Nutzfläche bei gleichem Gebäudegrundriss. Sacac-Stützen lassen sich schnell und leicht montieren. Sacac-Stützen erfüllen bei entsprechender Betonüberdeckung die Anforderungen aller Feuerwiderstandsklassen. Wir erzeugen Schleuder-

betonstützen mit Armierungsstahl und Walzprofilen. Wir liefern Schleuderbetonstützen mit allen erforderlichen Anschlüssen für Flachdecken und Träger. Wir erstellen für die Sacac-Stützen die statischen Berechnungen und Pläne. Sacac-Stützen sind in allen Querschnittsformen und Strukturen erhältlich.



- Grosse Tragfähigkeit
- Geringer Querschnitt
- Schnelle Montage
- Hoher Feuerwiderstand

 **SACAC**

Schleuderbetonwerk AG
Postfach 5879
5600 Lenzburg 1
Tel. 064 511882

- Anspruchsvolle Ästhetik

Wir fabrizieren Schleuderbeton seit 1946

Die leichteste Art zu betonieren



Im Hochbau, im Tiefbau,
bei Renovationen. Optimale
Wirtschaftlichkeit. Hohe Ein-
bauleistung. Minimaler
Geräteaufwand. Garantierte
Festigkeitswerte.

Barracell-Leichtbeton –
das neue, rationelle Betonkonzept
mit Zukunft.



MEYNADIER

Meynadier + Cie AG
8048 Zürich

Vulkanstrasse 110
Telefon 01/432 22 11

Ecublens, Bern, Biel, Luzern, Untervaz, St. Gallen, Rivera,
S. Antonino



Info-Bon

Barracell-Leichtbeton

- im Hochbau
- im Tiefbau
- bei Renovationen
- Rufen Sie uns an

Firma: _____

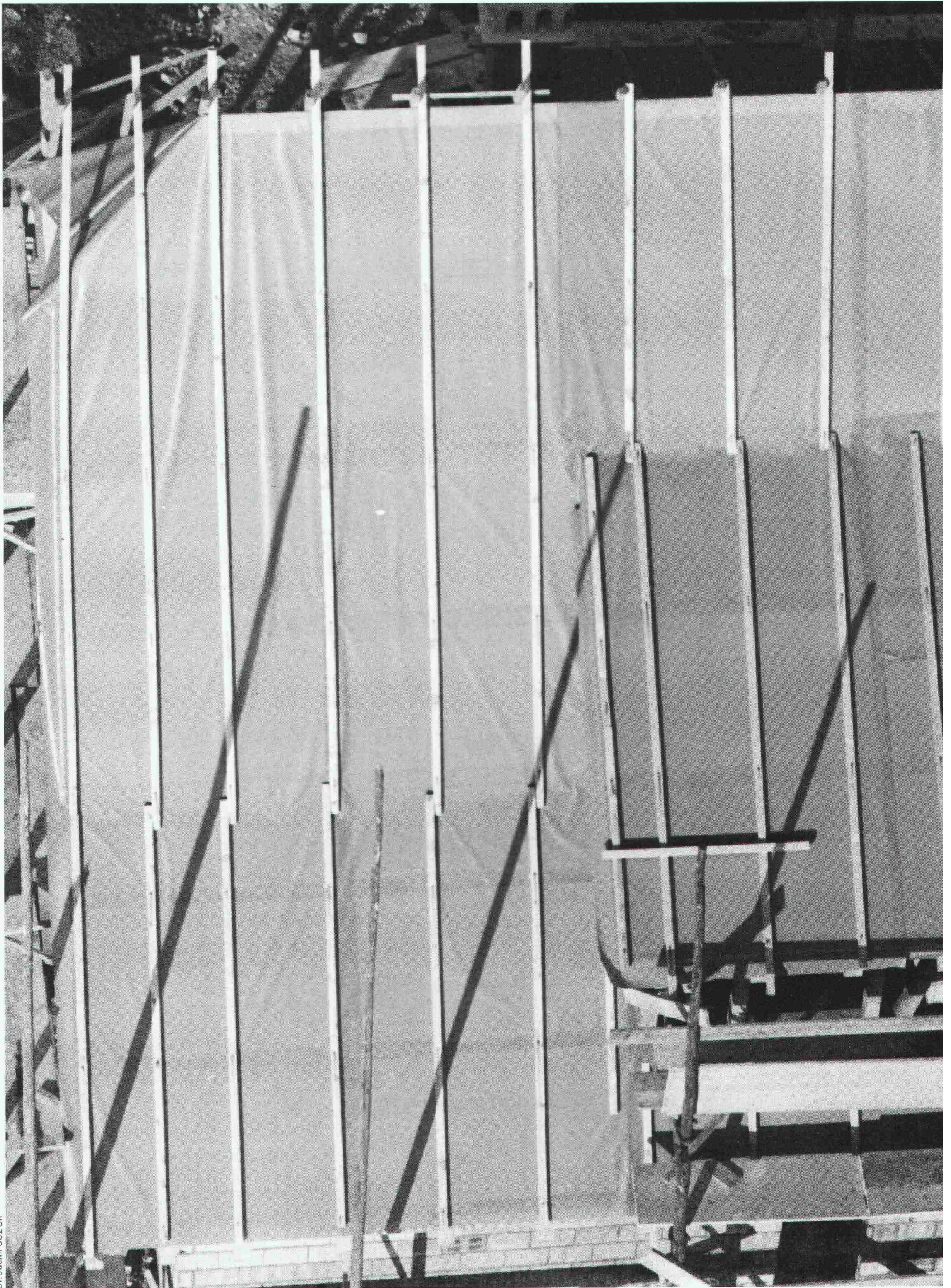
Zuständig: _____

Strasse: _____

PLZ/Ort: _____

Tel. _____

DIE KRONE DES HAUS



: EIN SarnaRoof-DACH.



Das SarnaRoof-Unterdachsystem macht jedes Steildach zu einer Krone des Hauses. Eine Krone, die an allen Stellen – auch den schwierigsten – garantiert Schutz vor Wind und Wetter bietet. Eine Krone, die Feuchtigkeit und Dampf von innen in Schach hält. Und eine Krone, die das ganze Jahr hindurch Wärme von innen und Wärme von aussen wirksam abriegelt. Dieser komplette Mehrfachschutz für Steildächer wurde aus einer Hand entwickelt. Übrigens von den genau gleichen Leuten, die schon beim Sarnafil-Flachdach gezeigt haben, wieviel Vorteile es bringt, wenn ein Kunststoff-Produzent nicht nur herstellt. Sondern auch mitdenkt.

Sarna Kunststoff AG
6060 Sarnen
Telefon 041-66 99 66

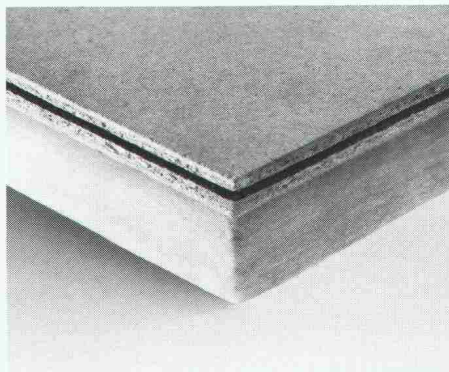
 **Sarna**

Verlangen Sie unsere ausführliche Broschüre

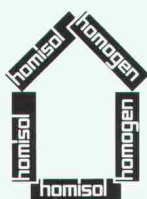


Allgemeine Tendenz: Temperatur steigend. HOMISOL bringt energiesparenden Wärmeschutz.

Die Wärmeisolation spielt beim Bauen und Renovieren eine immer wichtigere Rolle. Da stellen HOMISOL-Dämmelemente die ideale Lösung dar: bei Böden, Wänden und Unterdächern. Sie verhindern unnötigen Wärmeverlust und senken die Heizkosten – in Wohnhäusern, Industrie- und Verwaltungsbauten und in öffentlichen Gebäuden. Die Elemente sind handlich, leicht zu verarbeiten und beliebig veredelbar: mit Bodenbelag, Tapete oder Anstrich.



HOMISOL-Dämmelemente bestehen aus einer Spanplatte und einer Isolationsschicht aus Polyurethan oder Glaswolle. Die HOMOGEN-Deckplatten sind in den Qualitäten STANDARD, ISO V100 (Feuchteschutz) oder IG V100 (Brandschutz) erhältlich. Die Nut- und Feder-Verbindung sorgt immer für fugendichte Flächen. Verlangen Sie ausführliche Unterlagen über den Einsatz von HOMISOL. Rufen Sie uns an.



**HOMISOL, die
Spanisierplatte
mit dem hohen
Isoliervermögen**

homisol®

Bois Homogène SA
1890 St-Maurice
Telefon 025/65 17 71
Telex 456140 boho ch

JETZT EINE TRIBÜNE VON NÜSSLI-CONSTRUVIT



Die Tribüne ist nur eine unserer Spezialitäten. Ausserdem projektieren, vermieten, verkaufen und montieren wir Lehr- und Stützgerüste, Passerellen, Dienstbrücken, Notdächer, Rollgerüste, Bühnen, Bestuhlungen und Spezialgerüste aller Art. Vertrauen Sie unserer langjährigen Erfahrung, wir beraten Sie gerne.



NÜSSLI-CONSTRUVIT AG 8536 **Hüttwilen** 054/47 13 85, Telex 76166 nuss 3250 **Lyss** 032/84 70 11, Telex 934 705 nuco

... sofort ... Raumlösungen



Der Schulpavillon für die Sekundarschule Riggisberg wurde von **megert III** in Zusammenarbeit mit dem ortsansässigen Architekten innerhalb von 3 Monaten geplant und bezugsbereit erstellt.

megert III-Gebäude lösen Raumprobleme rasch und wirtschaftlich. Es müssen keine bauphysikalischen Kompromisse gemacht werden:

- k-Wert unter 0,4
- dreifache Isolierverglasung

megert III baut individuell – den Bedürfnissen entsprechend – aber mit System.

Prüfen Sie unsere Leistungsfähigkeit, verlangen Sie kostenlos unser verbindliches Angebot.

megert III

Megert und Frutiger Holzbau AG

Töpferweg 16 3613 Steffisburg Station
Telefon 033 39 77 77

Bon

- Ich wünsche Ihre Dokumentation
 Ich wünsche Ihre persönliche Beratung

Name/Vorname _____

Firma _____

Adresse _____

PLZ/Ort _____

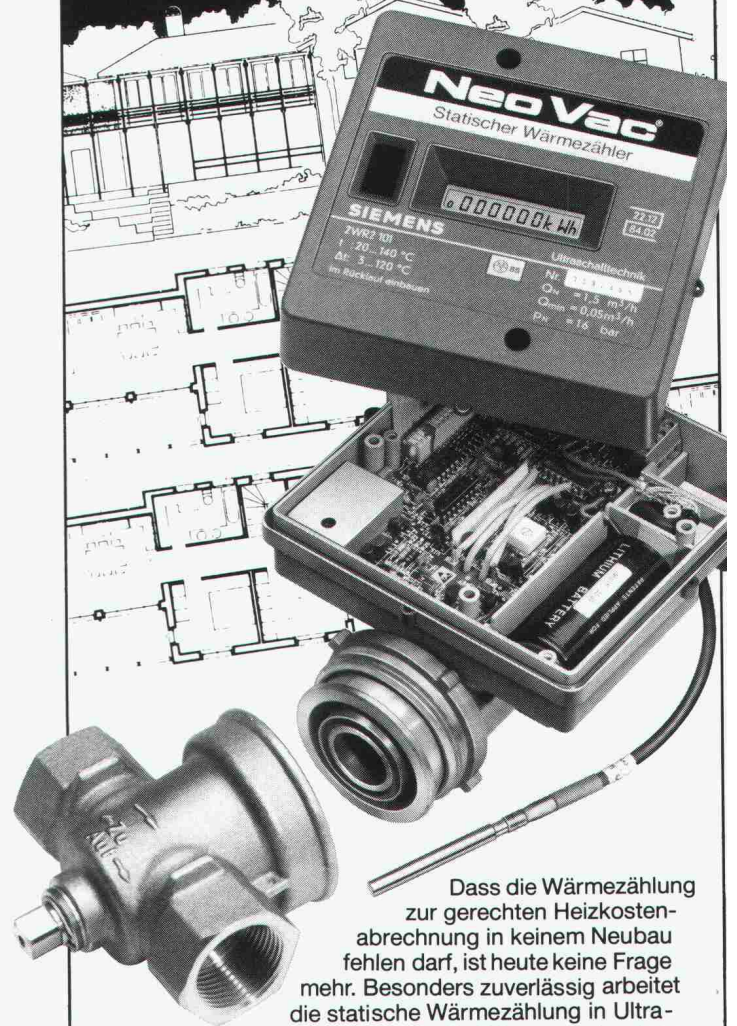
Telefon _____

Einsenden an:

megert III Megert und Frutiger Holzbau AG

Töpferweg 16, 3613 Steffisburg Station

„Wer für die Zukunft plant, plant auch die Wärmezählung in Ultraschall- Technik..“



Dass die Wärmezählung zur gerechten Heizkostenabrechnung in keinem Neubau fehlen darf, ist heute keine Frage mehr. Besonders zuverlässig arbeitet die statische Wärmezählung in Ultraschalltechnik für die Erfassung einzelner Heizkreise. Die Messungen sind sehr präzise. Im Zähler gibt es keine beweglichen Teile, die Störungen verursachen könnten. Die Installation ist problemlos und die Ablesung komfortabel. Mehr über die SIEMENS Ultraschall-Wärmezählung von der NeoVac erfahren Sie im Prospekt, den wir Ihnen auf Anruf gerne zustellen.

NeoVac®

für die perfekte Wärmemessung

NEOVAC Wärmemess AG
9463 Oberriet, Telefon 071/78 18 91

Coupon

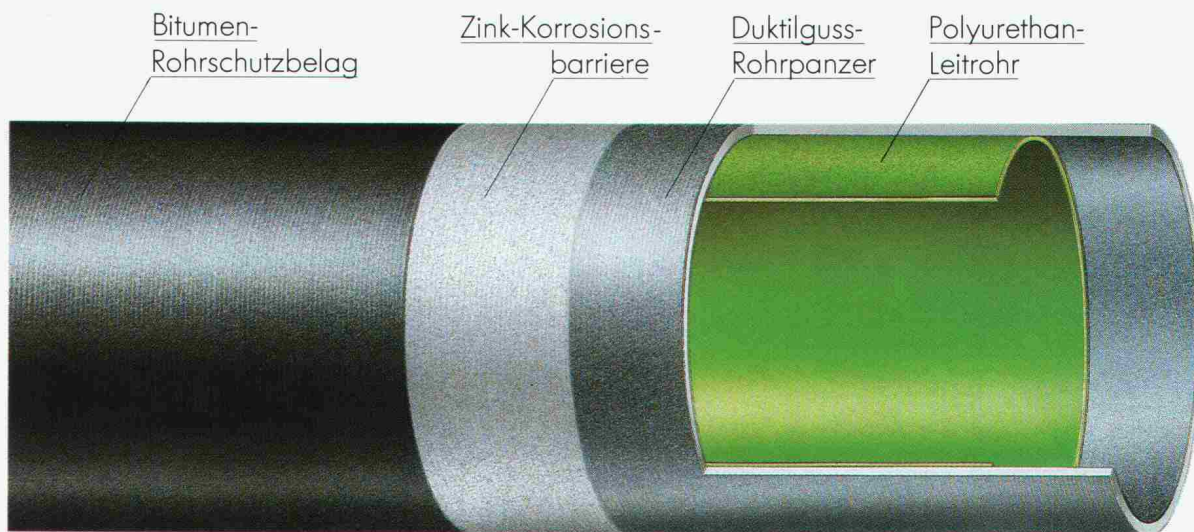
Senden Sie mir Ihren Prospekt mit Ausschreibungstext

Name/Firma: _____ SIA

Adresse: _____

Jedes moderne Transportmittel hat mehrere Sicherheitssysteme.

Weshalb sollte es bei einer Druckrohrleitung anders sein?



Neuer Technologie-Standard im Rohrleitungsbau

Wer plant und baut, wird immer mehr mit einer enormen Erwartungshaltung in bezug auf Qualität konfrontiert.

Auch im Rohrleitungsbau ist diese Wende in Richtung Produkte-Optimierung klar erkennbar. Gefordert werden:

- Mehr Schutz für das zu transportierende Medium. (Zum Beispiel beim Trinkwasser in bezug auf Hygiene und Geschmack.)
- Steigerung der Transportleistung, resp. Senkung der Energiekosten. (Durch minimalen Reibungskoeffizienten und durch die Verhinderung von Ablagerungen.)
- Langzeitschutz für das Rohr. (Resistenz gegen mechanische Belastung und gegen Korrosion von aussen und innen.)

Jedes Rohrmaterial hat seine spezifischen Vorteile, keines aber vereinigt alle notwendigen Eigenschaften. Neue Wege mussten erschlossen werden.

Das Rohr-im-Rohr-Konzept, oder: Materialverbund als Qualitätsgarant

Unter der Marke ducpur erhalten Sie bei Von Roll ein Materialverbundrohr, das alle Vorteile vereint.

Duktiles Gusseisen bringt Druckresistenz und Bruchsicherheit. Polyurethan (PUR) garantiert Korrosionsschutz, Hygiene, grosse Transportleistung und Sicherheit vor Inkrustationen. Zink und Bitumen sind Schutz vor Angriffen von aussen.

Die Qualitäts-Norm, die neue Normen setzt

ducpur Druckrohre unterliegen strengsten Kontrollen. Die Hafffestigkeit der PUR-Auskleidung zum Beispiel wird täglich kontrolliert und protokolliert. Die EMPA überprüft die Protokolle periodisch. Was die EMPA dabei festgestellt hat:

Hafffestigkeit PUR auf Duktilguss



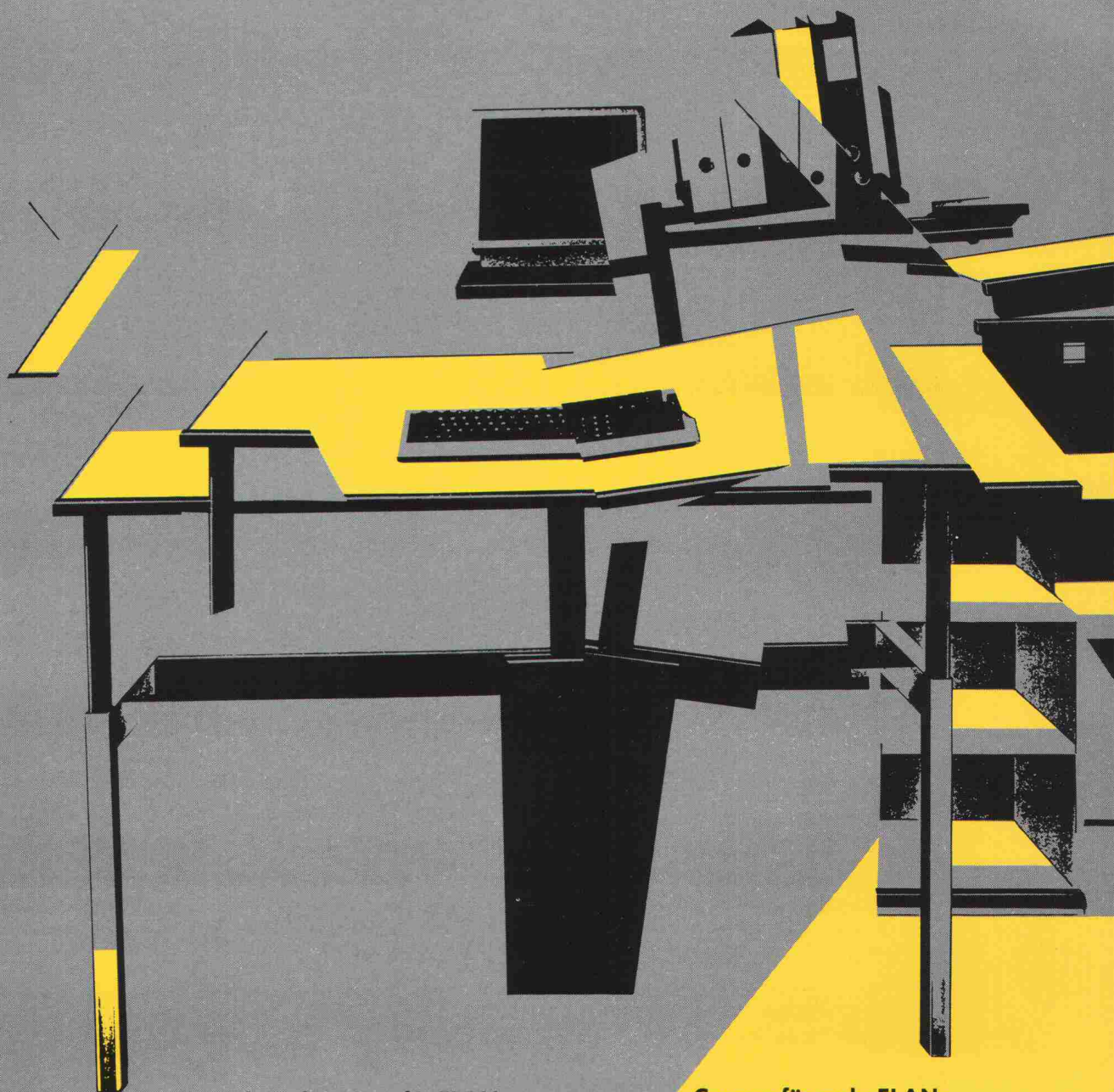
Juni 84 Nov. 84 Juni 85 Okt. 85 April 86 Sept. 86

- Werksnorm (Von Roll)
- EMPA-Kontrollergesult der Von Roll Proben. (Durchschnittswerte)

ducpur®

Von Roll AG, Departement Druckrohre, 2763 Choindex

■ DIE ÄSTHETIK DER WANDLUNG IM BÜRO - ELAN scala.



Der Mensch ist das Mass für ELAN scala Büromöbel. Darum lässt sich ELAN scala nicht festlegen. Es ist sowohl Form als auch Funktion, Flexibilität und klare Linie zugleich. Es schafft Lebensräume und lässt Spielraum offen. Für den kreativen Menschen und eine ganze Skala von individuellen Bedürfnissen im Büro.

ELAN scala.
Jenseits vom Mittelmass.

Coupon für mehr ELAN:

Name: _____

Firma: _____

Adresse: _____

Telefon: _____

Einsenden an:

ELAN scala

Möbelfabrik Menziken
Florian Weber AG
CH-5737 Menziken
Tel. 064 71 52 71



Heisse Spur für «coole» Rechner.

In der Industrie gehen größeren Investitionen praktisch immer minutiöse Wirtschaftlichkeitsrechnungen voraus.

Auch die im Verpackungsssektor tätige Kartonfabrik FW. Model AG in Weinfelden prüfte mehrere Alternativen, bevor man sich für den Einstieg in die Fernwärme entschied.

Im Jahre 1984 liess die Firma für ihre sieben Mehrfamilienhäuser am Industriekanal ein Fernheizsystem mit FERWAG-Leitungen von BRUGG erstellen. Die Wärmeversorgung von insgesamt 134 Wohneinheiten erfolgt seither mittels Auskoppelung aus dem Industriedampfnetz der Model AG. Ein zentraler Heizkessel hat die Funktion von sieben Einzelkesseln übernommen, deren aufwendige Sanierung damit hinfällig geworden ist. Für einen späteren Zeitpunkt steht ein kombinierter Einsatz von Wärmepumpen und Abwärmenutzung der Kartonfabrik zur Diskussion.

Sicher könnte eine «coole» Analyse der wärmetechnischen Situation auch andere Firmen auf eine heisse Spur bringen.

Ein Produzent für zwei kombinierbare Systeme: die flexiblen FLEXWELL-Leitungen und die starren FERWAG-Rohre im Baukastensystem.

**Das Zeichen für
sichere Verbindungen.**

Kabelwerke Brugg AG
5200 Brugg · Telefon 056 411151

Fernwärme-
Rohrleitungssysteme
Kabelformen für Energie-
und Nachrichtenübertragung
Drahtseile und Schutznetze



Zwei Systeme aus einem Haus.

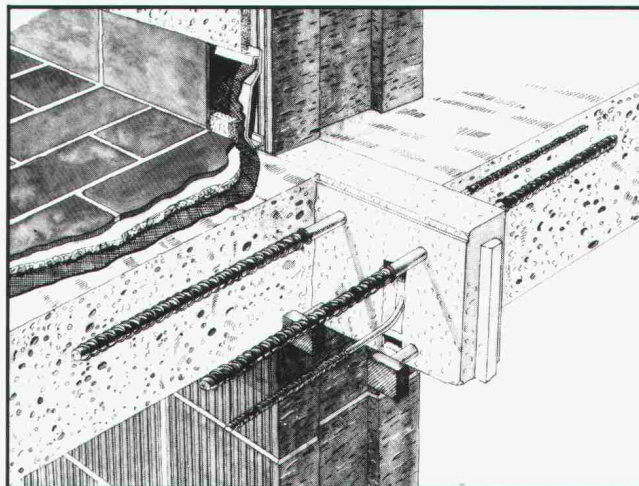
schöck Ideen fürs Bauen

- Die massgeschneiderte Lösung
- für alle Deckenstärken
- ermüdungssicher
- verhindert Schimmelbildung
- bricht Kältebrücken
- hält die Wärme im Haus!

Alle Fachleute bestätigen, dass V4-A-Stahl in allen Fällen, bei denen nicht mit einem Chlorid-Angriff zu rechnen ist, auf Dauer den besten Korrosionsschutz bietet: also bei ca. 90% aller Balkone. Für die restlichen Kragplatten, z.B. Laubengänge, empfehlen wir Ihnen:

Schöck ISOKORB Typ K_b, Kragplattenanschluss mit Duplex-Beschichtung: Verzinkung + Epoxidharz, das Optimum, was an Korrosionsschutz geboten werden kann.

**Schöck-ISOKORB-Kragplattenanschluss
Chrom-Nickel-Stahl V4A, Cr Ni Mo Ti
Nr. 1.4571**



schöck Ideen fürs Bauen

**FELI-Bauteile AG, 5610 Wohlen
Paul Walser-Weg 8, Postfach 156
Telefon 057 / 22 06 12**

1080.9

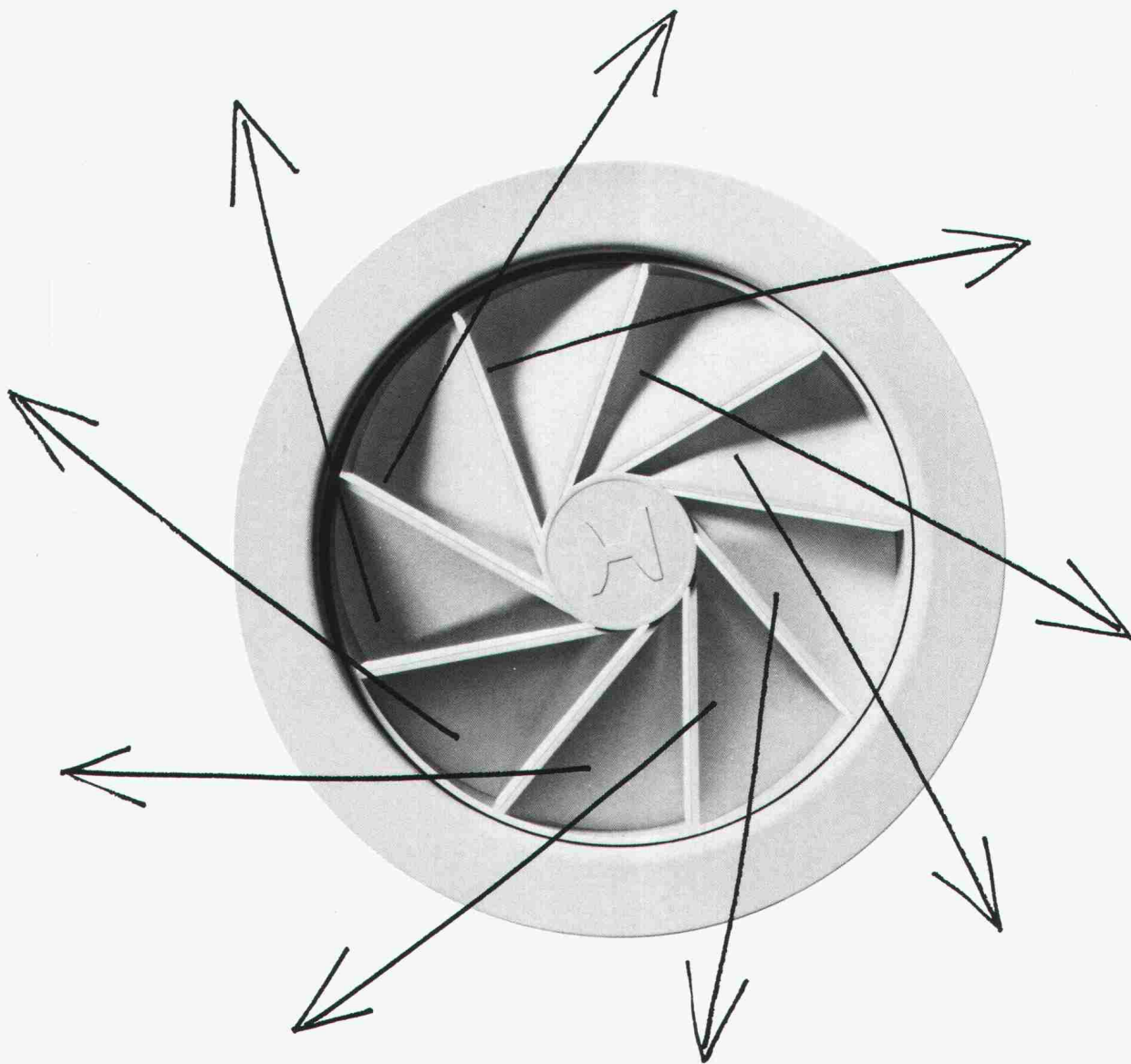
CALANCA

Naturstein für Hoch-,
Tief- und Gartenbau

**lino
polti**

Lino Polti
6537 Grono
Steinbruch, Werkstätte
und Büro in Arvigo
092-84 11 10 / 84 12 77
Telex 846427
Privat Grono
092-82 14 65





Jetzt hat unser Sortiment den richtigen Drall bekommen.

HESCO Drall-Diffusoren haben tangential angeordnete Leit-schaufeln. Das gibt ihnen ästhetisch und strömungstechnisch den einmaligen HESCO-Drall. Sie sind nicht nur für den Einbau in flache Doppeldecken geeignet, sondern behalten ihre vor-züglichen strömungstechnischen

Eigenschaften auch als freibla-sende Zuluftlemente. Die hohe Induktion an Sekundärluft macht den HESCO Drall-Diffusor zum idealen Luftaustritt für Anlagen mit variablen Volumenströmen.

Geben Sie dem untenstehenden Coupon den richtigen Drall – und Sie erhalten detailliertes Informa-tionsmaterial.

Senden Sie uns weiteres, unver-bindliches Informationsmaterial über den HESCO Drall-Diffusor Typ RA. SIA

Name

Firma

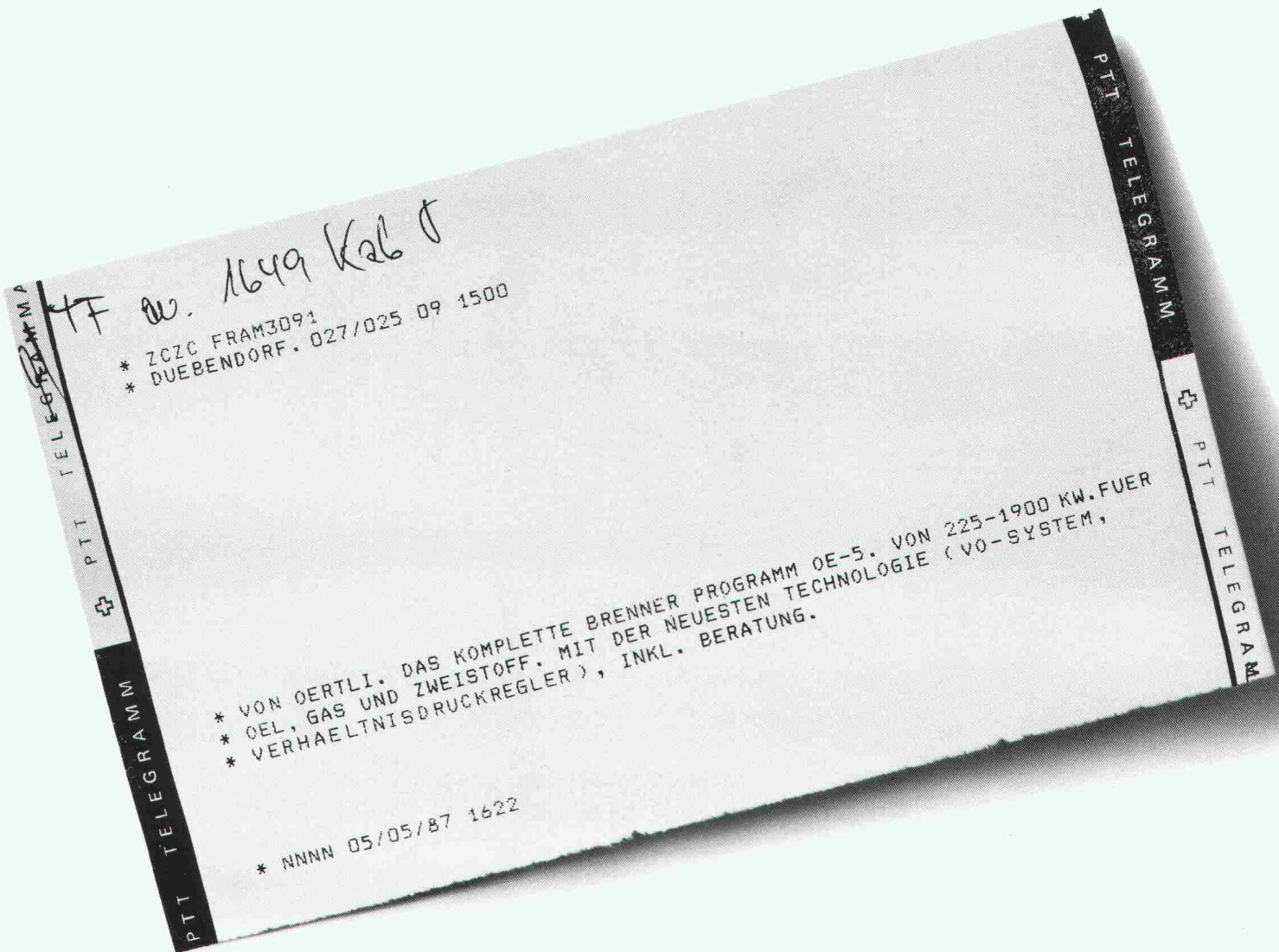
Strasse

PLZ/Ort

Tel.



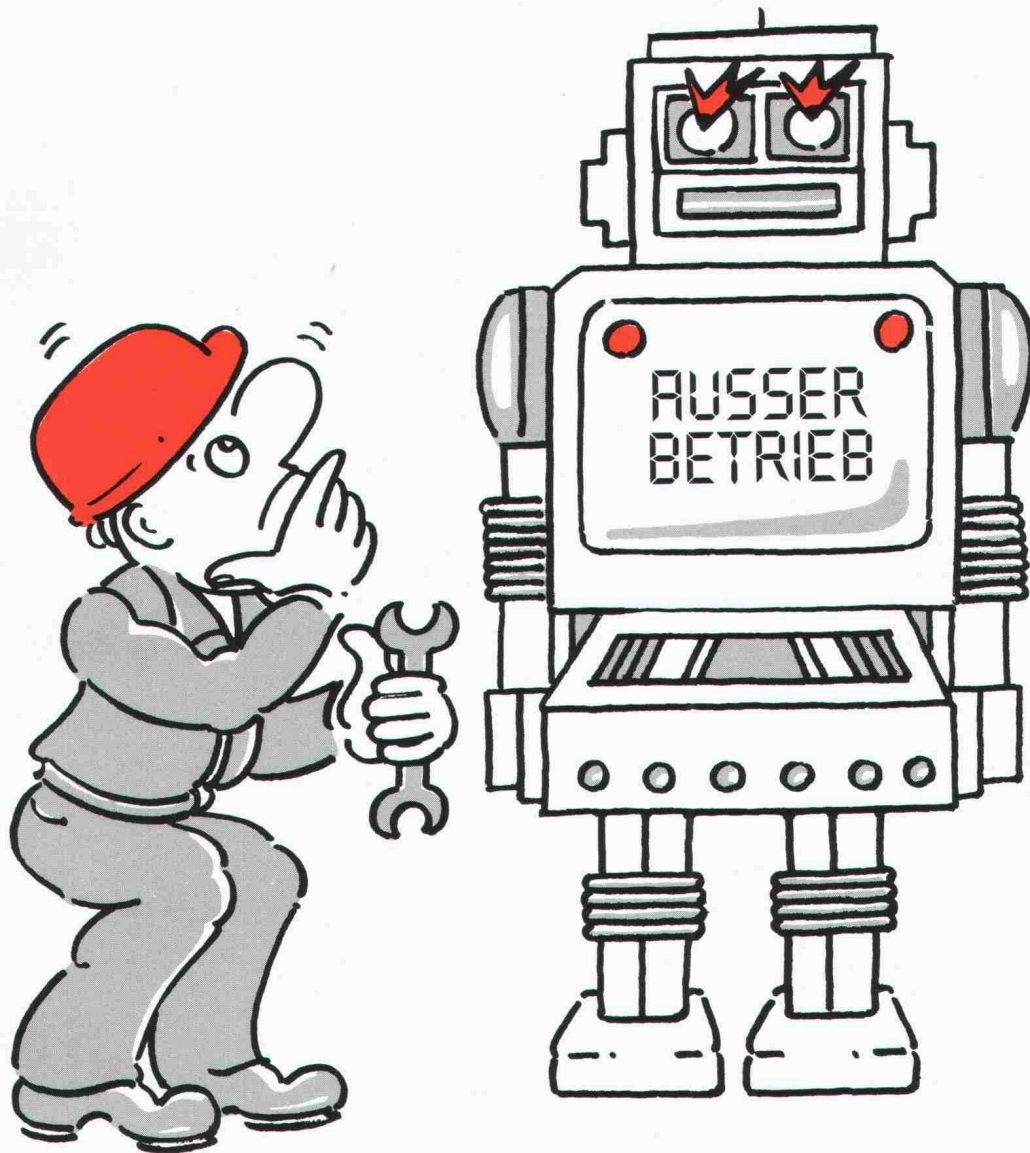
Coupon oder Fotokopie des Coupons einsenden an Hesco Pilgersteg AG, Postfach 40 8630 Rüti, Tel. 055/33 11 55



47 w. 1649 Kab 8
* ZCZC FRAM3091
* DUEBENDORF. 027/025 09 1500

* VON OERTLI. DAS KOMPLETTE BRENNER PROGRAMM OE-5. VON 225-1900 KW.FUER
* OEL, GAS UND ZWEISTOFF. MIT DER NEUESTEN TECHNOLOGIE (VO-SYSTEM,
* VERHAELTNISDRUCKREGLER), INKL. BERATUNG.

* NNNN 05/05/87 1622



Störungen im Produktionsablauf sind ärgerliche Überraschungen – und dabei so einfach zu vermeiden

Störungen im elektrotechnischen und im elektronischen Bereich sind besonders für Industrieunternehmen kostspielig: Sie verursachen Verschleiss und Ausfall von Maschinen, Wartezeiten und Produktionsstopps bei Prozessen. Darum braucht die Industrie Partner, die zur hochwertigen Hardware auch kompetente Berater und Software-Ingenieure sowie einen guten Service bieten können.

CMC ist solch ein Partner: ein Schweizer Unternehmen mit fast 80jähriger Erfahrung als Industrieausrüster, mit Niederspannungs-Schaltapparaten und Industrie-Elektronik.

Leitungs-Schutztechnik – wirtschaftlich und sicher

Kostengünstig, robust, einfach zu installieren, für Maschinen und Geräte spezifiziert und überall einsetzbar sind die Leitungsschutzschalter und Hochleistungs-Automaten von CMC.

Motor-Schutztechnik – vermeidet kostenintensive Störfälle

Schutz vor Überlast und Kurzschluss bieten die vielfältig erprobten Motorschutzschalter von CMC. Besonders erwähnenswert ist der steckbare Motorschutzschalter.

Schütze – zuverlässig schalten und steuern

Fernbedient schalten und steuern: Schütze von CMC sind bewährt und robust. Neu und erfolgreich sind die kompakten Kleinschütze von der Grösse zweier Streichholzschachteln.

Maschinensteuerungen – für jedes Problem findet CMC die gute Lösung

Von der Problemanalyse über die Fabrikation und Beschaffung der Komponenten, das kompetente Software-Engineering bis hin zur Inbetriebnahme bietet das Ingenieurteam von CMC einen umfassenden Service, der auf jeden einzelnen Fall ganz speziell zugeschnitten ist.

Interessiert? Dann schicken Sie einfach den ausgefüllten Coupon an:

CMC Carl Maier + Cie AG, Postfach
CH-8201 Schaffhausen

CMC

CMC Carl Maier+Cie AG, Schaffhausen

Apparate Systeme Anlagen

Coupon:

Ja, mich interessiert, welche Leistungen CMC als Industrieausrüster erbringt. Bitte schicken Sie mir kostenlos und unverbindlich ausführliche Unterlagen zu den angekreuzten Themenkreisen an folgende Adresse:

- Apparate
- Komponenten und Systeme
- Steuerungen
- Software-Engineering

Name _____

Vorname _____

in Firma _____

Strasse _____ Nr. _____

PLZ _____ Ort _____

Telefon (_____) _____

TRICON AG GEOTEXTILIEN

im

- Erdbau
- Strassenbau
- Wasserbau
- Gartenbau

Die grosse Auswahl für gezielte Lösungen



PPS-45

Das belastbare Gewebe für den Strassenbau.

ProPex

Wasserbaugewebe in vier Qualitäten.

pes

Gittergewebe für den Erd- und Wasserbau.

Lotrak

Filtergewebe. Monofil und Gewebe-Vlies-Verbindungen.

armo flex

Textile Asphalt-Armierung.

soil saver

Erfolgreiche Begrünung durch biologischen Erosionsschutz. Von Flusssufer bis alpine Höhenlagen.

Curlex

Geogrids. Die neue Technologie im Tiefbau.

Tensor

Beratung und Verkauf:



TRICON AG

Postfach 144, CH-8033 Zürich
Vogelsangstrasse 7
Tel. 01 - 252 35 36



-ENTWÄSSERUNGSTECHNIK

40 Jahre

WERNER MAAG AG

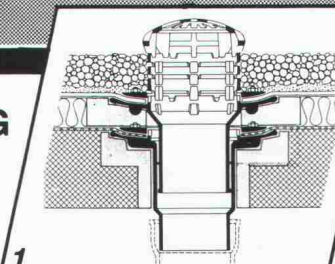
Entwässerungstechnik
Guss, Edelstahl, Beton

Postfach, 8032 Zürich
Zeltweg 44
Telefon 01 / 251 75 80
Telex 58675

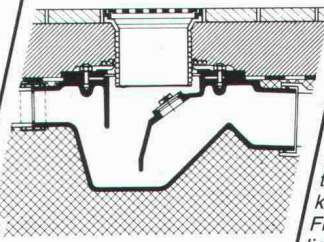
Unsere Stärke ...

Beratung
+ Service
+ Qualität

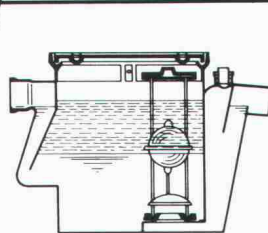
= ... Ihr Gewinn



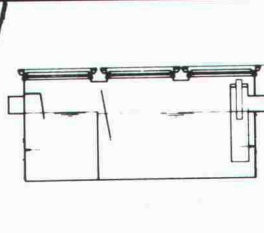
1



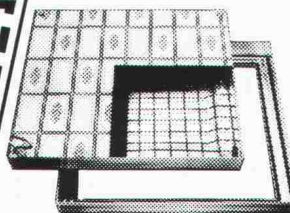
2



3



4



5

1 «PASSAVANT»

Dachwasserablauf aus Guss

ein- oder zweiteilig, höhenverstellbar mit Aufsatzringen, Kugel- oder Flachrost begehbar oder befahrbar, rund und quadratisch. Nicht nur Klebefläche, sondern kraftschlüssige Verbindung durch Flanschring. Mit senkrecht oder seitlichem Abgang. **Vom VSA empfohlen**

2 Bodenwasserablauf «PASSAVANT»

höhen- und seitenverstellbar, ein-, zwei- oder dreiteilig. Aufsatzstücke mit CrNi-Rosten. Abgang seitlich oder senkrecht. **Vom VSA empfohlen**

3 Fettabscheider «PASSAVANT-LIPUREX»

aus Guss, Edelstahl, Stahl, Beton und Stahlbeton 2 bis 40 l/s. Auch mit integriertem Schlamfang, oder mit automatischer Spül- und Entleerungsvorrichtung. **Vom VSA empfohlen**

4 Öl- und Benzinabscheider «PASSAVANT»

0,5 bis 500 l/s Leistung. Aus Guss, Stahl, Stahlbeton. Ölunfallsicherung. Alarmanlage. Nachreinigung durch Koaleszenzfilterstufe. **Vom VSA empfohlen**

5 FI-Schachtabdeckungen aus Aluminium

verzinktem Stahlblech und Chromstahl mit wählbarer Oberfläche, formschön, leicht und preisgünstig. Normalausführung und wasserdicht. Auch mit Riffelblechdeckel lieferbar.

Begehbar und befahrbar bis 400 kN.

Adresse

SIA 60



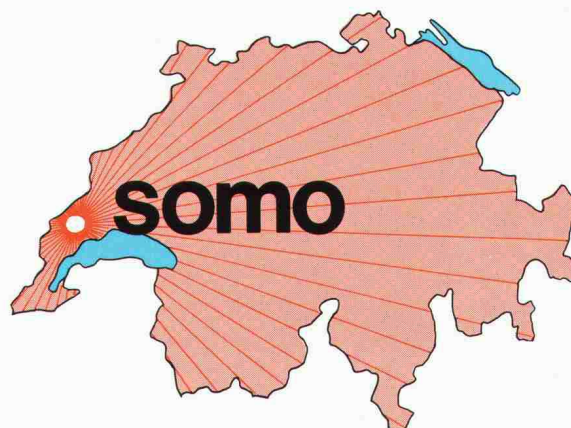
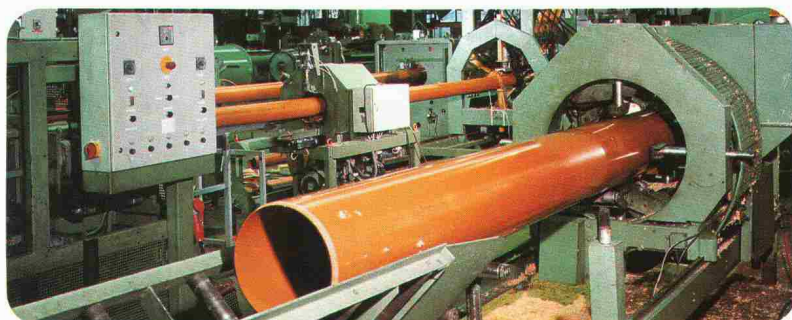
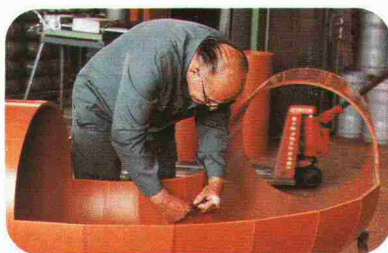
somo
Kunststoffrohre



somo

das Wort für Kunststoffrohre

Wer **somo** sagt,
meint Spitzenprodukte
der Rohrtechnik,
Bemühen um den Umweltschutz
Qualitätsgarantie
und Funktionssicherheit,
**somo, eine Leistung, die den
Anforderungen entspricht.**



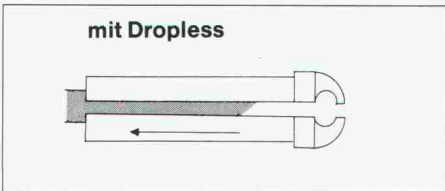
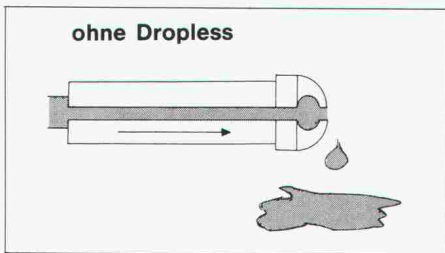
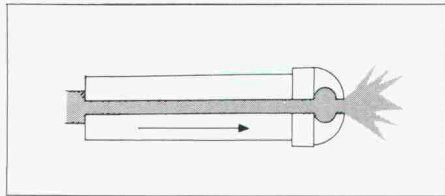
1262 EYSINS - TEL. 022/61 91 61
TELEX 419 840 - TELEFAX 022/62 16 50

Der springende Punkt beim Quiet May-Brenner: **DROPLESS.**

Bei einem abgeschalteten Brenner kann Öl in den Kesselbrennraum tropfen. Nicht so beim Quiet May mit DROPLESS!
Die Brennkammer bleibt sauber, kein Tropfen Öl geht verloren.

Ein Brenner mit elektronischer Ölvorwärmung und automatischer Luftabschlussklappe. Quiet May, der umweltfreundliche, energiesparende Brenner. Leichte Montage und Wartung. Service in der ganzen Schweiz.

QUIET MAY



Unsere Unterlagen (4 Kleinölbrenner, 20 Grossbrenner Öl und Gas) werden Sie überzeugen. Verlangen Sie sie unverbindlich und kostenlos.

protherm

Protherm AG

Postfach 340, 8600 Dübendorf
Tel. 01/945 66 77

Chur - Wil - Rapperswil - Münchenbuchsee - Crissier - Visp - Cadenazzo

Mich interessieren

- Eintauschaktion für Brenner und Heizkessel
- Kleinölbrenner 12-47 kW
- mittlere Ölbrenner 40-320 kW
- Grossbrenner 120-1600 kW
- Gasbrenner 10-90 kW

Name: _____

Strasse/Nr.: _____

PLZ/Ort: _____

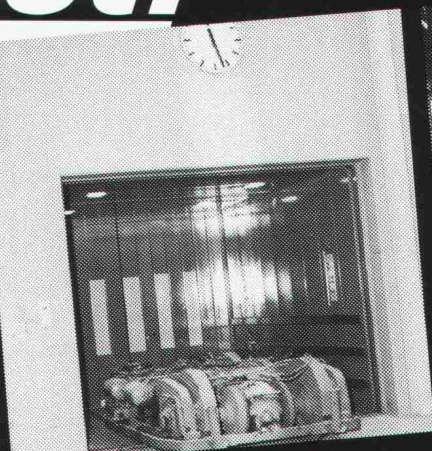
Telefon: _____

SIA

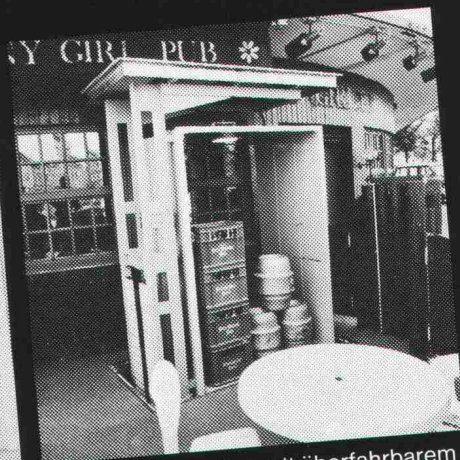
Der Aufzug-Spezialist:



z.B. Personenaufzugs-Gruppen mit elektronisch geregeltm Antrieb, für Warenhäuser und Einkaufszentren.



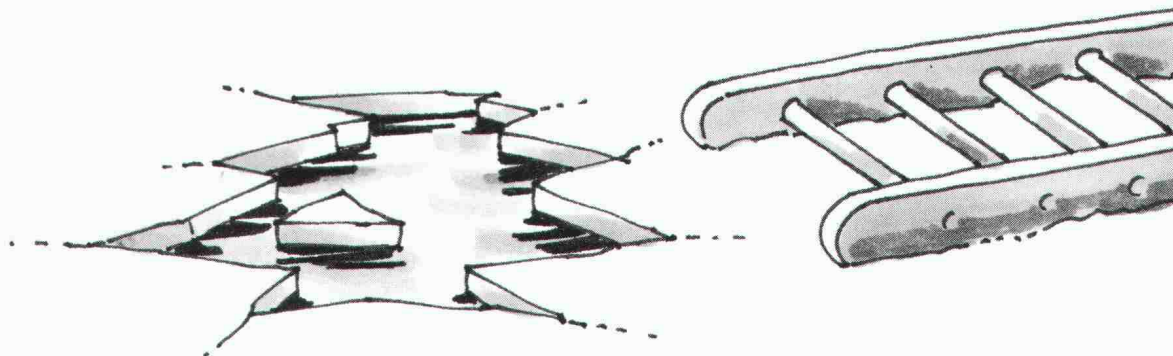
z.B. elektro-hydraulische Lastenaufzüge in Norm- und Sonderausführung, bis 10 000 kg Nenntragfähigkeit.



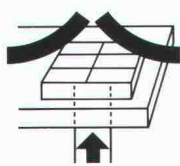
z.B. Unterfluraufzüge mit überfahbarem Schachtabschluss - wenn der Aufzug nicht ins Gebäude eingebaut werden kann.

TRAPO KÜNG

Verlangen Sie unsere Spezial-Dokumentation! Traपो Küng AG, 4002 Basel, 061/42 66 15

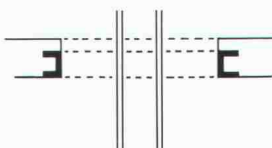


Hiermit möchten wir Ihre Aufmerksamkeit auf das Problem des Durchstanzens lenken.



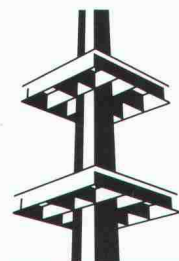
Das heisst: Eigentlich wollten wir Ihnen mitteilen, dass dieses Problem keines mehr ist. Denn mit Geilinger-Pilzen wird die Beanspruchung im Auflagebereich ganz entscheidend verringert: Die Durchstanzfläche wird vergrössert, die Schubspannungen werden herabgesetzt. Und spezielle Armierungen erübrigen sich.

Das heisst: Eigentlich wollten wir Ihnen mitteilen, dass dieses Problem keines mehr ist. Denn mit Geilinger-Pilzen wird die Beanspruchung im Auflagebereich ganz entscheidend verringert: Die Durchstanzfläche wird vergrössert, die Schubspannungen werden herabgesetzt. Und spezielle Armierungen erübrigen sich.



Überhaupt: Alles, was Flachdecken vorteilhaft macht, kommt mit Geilinger-

Pilzen und Geilinger-Verbundstützen erst so richtig zum Tragen. Grosse Spannweiten, maximale Belastbarkeit, minimale Bauhöhe. Die Deckendicke wird verringert. Der Stützendurchmesser auch. Es wird Gestaltungsfreiheit gewonnen und Bauzeit gespart.



GEILINGER

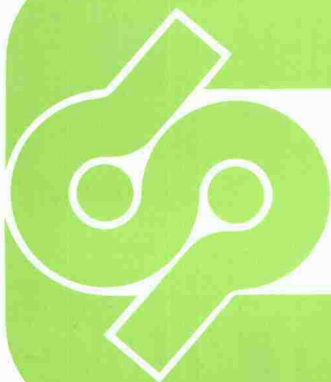
Stahlpilze:



**Darauf ruhen
5 000 000 m² Flachdecken.**

Geilinger AG, 8180 Bülach, Telefon 01/860 35 61

Das Rohrsystem für Fernwärme...



Pan-Isovit[®]

**Isovit AG, Dämmstoffwerk, 8105 Regensdorf
Riedthofstrasse 212, Telefon 01/840 16 84**

Aluminium-Wellband. Dauerhaft und dicht. Für Dach und Wand.

Aluminium-Wellband gibt es blank oder farbig einbrennlackiert. Mit glatter Oberfläche oder Stucco-geprägt. In verschiedenen Wellungen ab Lager oder ab Werk.

Ein erfahrenes Berater-Team steht Ihnen bei der Wahl der Befestigung, bei der Art des Verlegens oder bei Isolationsfragen mit Rat und Tat zur Seite.

Aluminium-Wellband: das mit der langen Lebensdauer.

Allega AG

Verkaufsgesellschaft der Schweizerischen Aluminium AG
Buckhauserstrasse 5

8048 Zürich

Telefon 01/497 41 11

Telefax 01/497 43 44

Telex 822 339



ALLEGA für Aluminium

 **01/497 41 11**



5

Was hat...



... ein Frühstück-Ei
mit einem PLEWA-
Kamin gemeinsam?

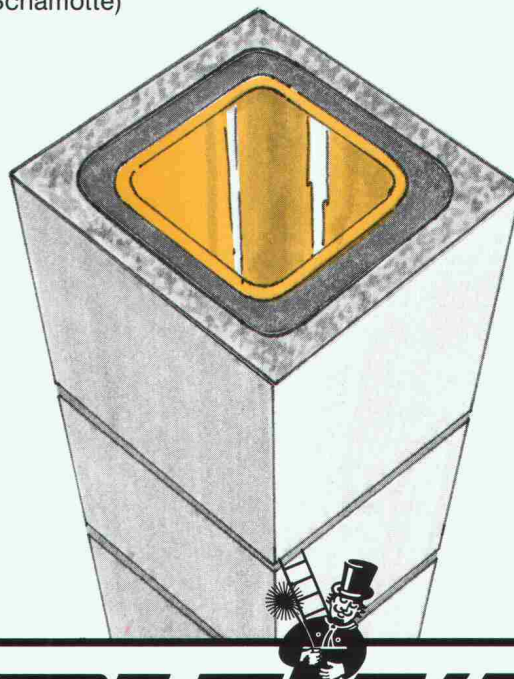
Es ist dreischichtig!*

* PLEWA-isofix-Kamine werden dreischichtig in nur zwei Teilen geliefert. Ein technisch ausgereiftes System: Glasiertes PLEWA-Schamotterrohr als Innenfutter; hochwertige PLEWA-Mineralwolleisolation werkseitig am Innenrohr montiert; Mantelstein aus Leichtbeton.

PLEWA-Kamine sind versottungssicher, montageleicht und preisgünstig.

Unser Lieferprogramm:

- PLEWA-isofix-Montagekamine
- PLEWA-Kamine geschosshoch
- PLEWA LAS (Luft-Abgaskamin-System)
- FORNAX-Stahlkamine
- PLEWA-Kaminsanierungen (in Stahl oder Schamotte)



PLEWA

Kamine

Fornax AG, Flugplatzstrasse, 2540 Grenchen,
Telefon 065/52 53 43

fi-Ripa®-Anschlusskörbe

655 FI

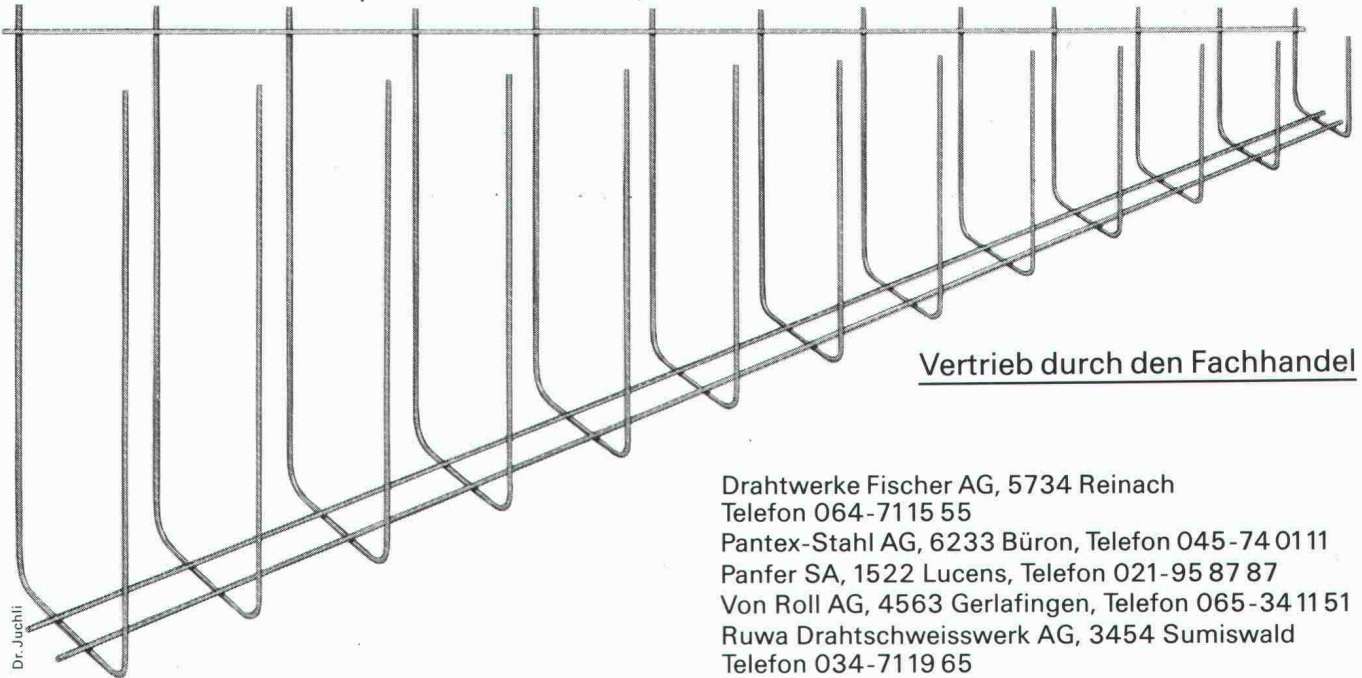
Die stehen im Nu. Und bleiben stehen!

Das ist der unschätzbare Vorzug der bewährten, vorgefertigten fi-Ripa-Anschlusskörbe: Sie sind im Handumdrehen aufgestellt. Ohne umständliches Fixieren. Und umkippen können sie auch nicht.

Das spart eine Menge Arbeit. Und somit eine Menge Zeit.

Setzen Sie sich mit uns in Verbindung, damit wir es Ihnen einmal vorrechnen können.

fi-Ripa®-Anschlusskorb (In- und ausländische Patente)



Vertrieb durch den Fachhandel

Drahtwerke Fischer AG, 5734 Reinach
Telefon 064-7115 55

Pantex-Stahl AG, 6233 Büron, Telefon 045-74 0111

Panfer SA, 1522 Lucens, Telefon 021-95 87 87

Von Roll AG, 4563 Gerlafingen, Telefon 065-34 11 51

Ruwa Drahtschweisswerk AG, 3454 Sumiswald

Telefon 034-7119 65

vibras 2004

Erschütterungsmessgerät



Entwickelt für den Praktiker

Über viele Messgeräte wird oft stundenlang von technischen Vorteilen berichtet. Interessiert Sie das? Sie werden antworten: «Wichtig ist, wie gut ein Erschütterungs-Messgerät meine Bedürfnisse abdeckt.» Das VIBRAS-2004 ist für Sie geplant worden, für den Praktiker, für den harten Feldeinsatz. Das heisst: Robust, einfache Bedienung, komplettes Dokumentieren und Analysieren Ihrer Messresultate. Modernste Technologie ist für uns selbstverständlich und sichert Ihnen ein ausgezeichnetes Preis-Leistungs-Verhältnis.

- Erfassung und Analyse von Erschütterungen beim Sprengen, Rammen, bei Verkehrsmessungen und anderen Anwendungen
- 36 Kanäle
- Messresultate in grafischer und/oder tabellarischer Form
- Frequenzanalyse
- Portabel
- Einfache Handhabung dank Bedienerführung

Für weitere Informationen rufen Sie uns an; gerne senden wir Ihnen Unterlagen.



Oberwis 4
CH-8307 Effretikon/Schweiz
Telefon 052-32 62 66

Ein Hightech-Konstruktionsbüro setzt Ideen um.

Vorausgesetzt, dass welche entstehen.

Was nützt das futuristische Konstruktionsbüro mit modernster Elektronik ohne motivierte, engagierte Mitarbeiter?

Nicht viel. Das bedeutet: Ein funktionierendes Konstruktionsbüro muss den innerbetrieblichen Verhältnissen, den zu lösenden Problemen und den

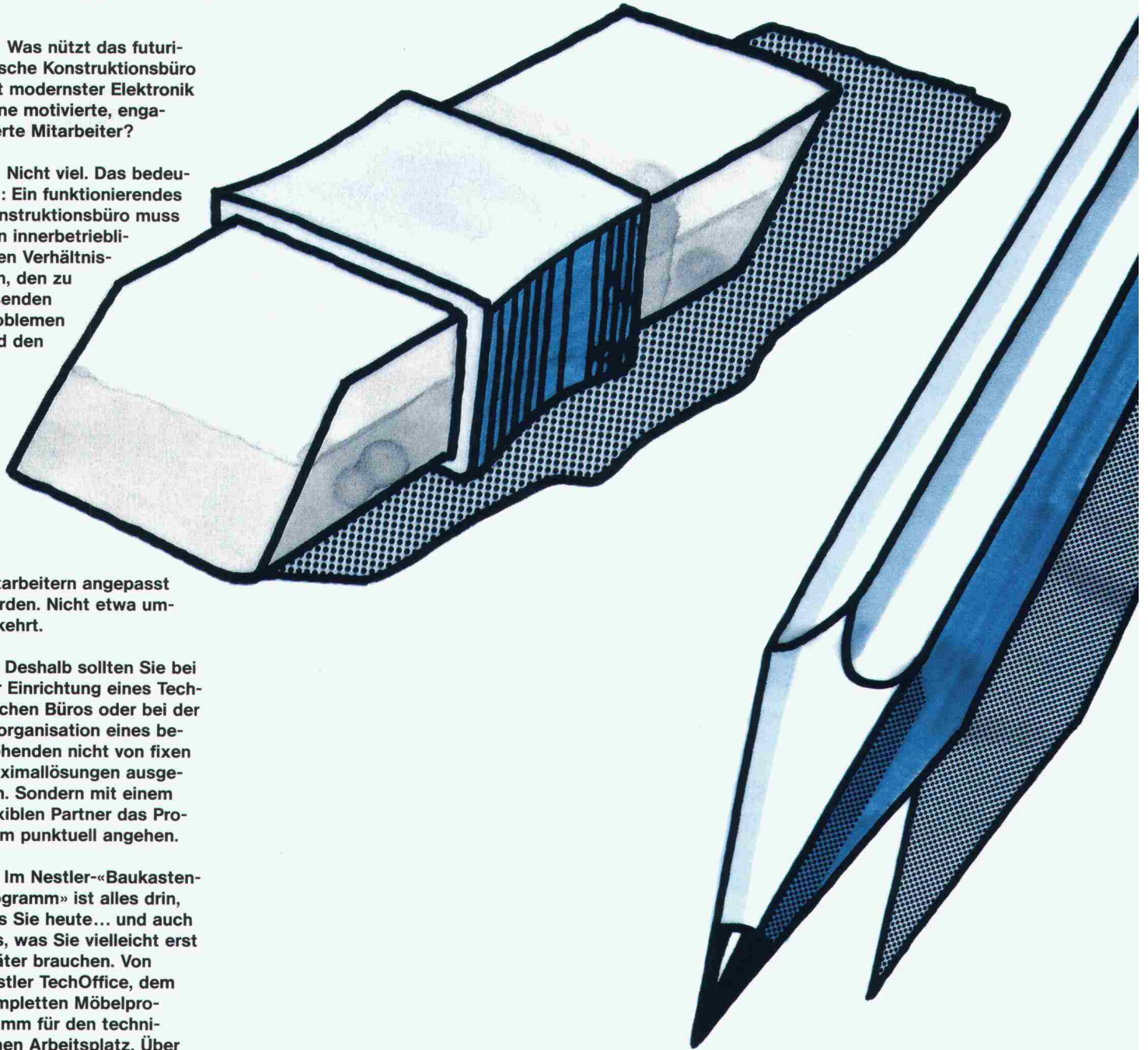
Mitarbeitern angepasst werden. Nicht etwa umgekehrt.

Deshalb sollten Sie bei der Einrichtung eines Technischen Büros oder bei der Reorganisation eines bestehenden nicht von fixen Maximallösungen ausgehen. Sondern mit einem flexiblen Partner das Problem punktuell angehen.

Im Nestler-«Baukastenprogramm» ist alles drin, was Sie heute... und auch das, was Sie vielleicht erst später brauchen. Von Nestler TechOffice, dem kompletten Möbelprogramm für den technischen Arbeitsplatz. Über NC draft 90, der intelligenten Zeichenmaschine mit Schnittstellen zur Datenverarbeitung. Bis zu Nestler CAD 7010, der Zentrale für den gesamten Konstruktionsablauf.

Nestler®

Konstruktions- und Zeichentechnik.



OZALID

Ihr Partner für Informationstechnik. Ein Plüss-Stauffer-Unternehmen.

OZALID AG, Herostrasse 7, 8048 Zürich, Tel. 01/62 71 71, Fernkopierer 01/64 55 62, Telex 822250.
Offsetdruck, Technisches Büro, Kopierer, Fernkopierer, Mikrocomputer, Textverarbeitung, moderne EDV-Gesamtpakete.

Wer macht was?

Abdichtungen

Starr im Dünnschichtverfahren

BAUSCHUTZ AG, 8048 Zürich
Bristenstr. 10, Tel. 01 / 432 11 30

BENZ AG, Kunstharzbeläge und
Bautenschutz, Bändlistrasse 31,
8064 Zürich, Tel. 01 / 432 50 24

BERGAMIN SPEZIALBAU AG
7000 Chur, Saluferstrasse 7
Tel. 081 / 27 34 33
7320 Sargans, Falknisstrasse 7
Tel. 085 / 2 28 05

MEYNADIER-ABDICHTUNGEN
Isotech AG, Vulkanstrasse 110
8048 Zürich, Tel. 01 / 432 22 11

STUMP BOHR AG, 8032 Zürich
Abt. Bautenschutz
Mühlebachstr. 20, Tel. 01 / 252 56 22

TRITON AG, 8048 Zürich
Badenerstrasse 849, Tel. 01 / 62 55 22
Wasserdichte Verputze und
Fugenbandsysteme

Abdichtungen

BAUPLUS c/o DIENER AG
Asylstrasse 77, 8030 Zürich
Tel. 01 / 252 55 34

Akustik

SCHNEIDER DÄMMTECHNIK AG
8401 Winterthur, Tel. 052 / 89 21 21
Beratung, Messungen, Schwin-
gungs-/Schallschutzkomponenten

Angewandte Hydrologie/Tracerhydrologie

NATURAQUA, Tel. 031 / 44 35 71
Thunstr. 101a, 3006 Bern

Angewandte Klimatologie/Meteorologie

METEOTEST, Tel. 031/23 74 17
Hallerstr. 50, 3012 Bern

Architekturmodelle

MODELLBAU EBER, 5400 Ennetbaden
Schlierenstr. 46, Tel. 056 / 22 14 50

ATELIER 7, M. Fricker
Klosbachstrasse 123, 8032 Zürich
Tel. 01/47 92 67

LÜCHINGER Modellbau
9113 Degersheim, Tel. 071 / 54 15 22

SCHALK MODELLBAU AG
8050 Zürich, Tel. 01/302 64 11
5430 Wettingen, Tel. 056/27 10 80

Werner Schnüriger, 8953 Dietikon
Moosmattstr. 16, Tel. 01/740 27 57

MODELLBAU ZABOROWSKY
Inhaber D. Raffainer
Neumarkt 10, 8001 Zürich
Tel. 01/252 22 16

Asbestentfernung Brandabschottungen

BETOSAN AG, Zikadenweg 7,
3006 Bern, Tel. 031 / 42 92 82

Fritz Müller Ing. AG, 3011 Bern
Effingerstrasse 13, Tel. 031 / 25 10 51

Reichenberger AG, 6038 Gisikon
Reuss-Strasse 9, Tel. 041 / 91 02 22

Bauaustrocknung

Roth-Kippe AG, 8055 Zürich
Gutstrasse 12, Tel. 01 / 461 11 55

Baugruben- und Hangstabilisierungen

SOLTEC AG, 3602 Thun
Tel. 033 / 23 11 02
3901 Ried/Brig, Tel. 028 / 23 06 56

Baugrunduntersuchungen

BBL Baulaboratorium AG
4132 Muttentz/Basel, Tel. 061/61 33 14

CSD COLOMBI SCHMUTZ DORTHE AG
3097 Liebefeld/Bern, Tel. 031/53 64 12
1052 Le Mont-s.-Lausanne, 021/37 12 41
1700 Fribourg, Tel. 037/22 76 66

5000 Aarau, Tel. 064/24 66 22

4410 Liestal, Tel. 061/91 24 28

GEOTEST AG
(s. Geologie - Geotechnik - Geophysik)

K+S P. KIEFER + R. STUDER AG
4153 Reinach BL, Tel. 061/76 94 76

SIEBER CASSINA + Partner
Beratende Geologen und Ingenieure
8008 Zürich, Tel. 01/252 75 60
4600 Olten, Tel. 062/32 15 85
3006 Bern, Tel. 031/44 08 68

Bauphysik

GEILINGER AG, Abt. Engineering,
Museumstrasse 3, 8400 Winterthur

Tel. 052 / 22 74 34
Wärme-, Feuchtigkeit-, Schall- und
Brandschutz

KOPITSIS BAUPHYSIK
M. Sc. dipl. Bauphysiker SIA
5610 Wohlen, Tel. 057 / 22 55 15

Bauwerkserhaltung

Aeschlimann Hans-Ulrich, Ing.-Büro
dipl. Bau-Ing. ETH/SIA/WTA,
Bausachverständiger für Schäden und
Instandhaltung
4142 Münchenstein, Tel. 061 / 46 96 11

Beton- und Naturstein- Untersuchung

GEOTEST AG
(s. Geologie - Geotechnik - Geophysik)

Betonbohren/Betonfräsen

BETONBRENN AG, Asylstrasse 77
8030 Zürich, Tel. 01 / 252 55 39

Betonsanierungen

BAUPLUS c/o DIENER AG
Asylstrasse 77, 8030 Zürich
Tel. 01 / 252 55 34

BENZ AG, Kunstharzbeläge und
Bautenschutz, Bändlistrasse 31,
8064 Zürich, Tel. 01 / 432 50 24

BERGAMIN SPEZIALBAU AG
7000 Chur, Saluferstrasse 7
Tel. 081 / 27 34 33
7320 Sargans, Falknisstrasse 7
Tel. 085 / 2 28 05

Gunit, Spritzbeton, Sandstrahlen
E. LAICH SA, 6671 Avegno,
Tel. 093 / 81 17 22

MEYNADIER-ABDICHTUNGEN
Isotech AG, Vulkanstrasse 110
8048 Zürich, Tel. 01 / 432 22 11

STUMP BOHR AG, 8032 Zürich
Abt. Bautenschutz
Mühlebachstr. 20, Tel. 01 / 252 56 22

TRITON AG, 8048 Zürich
Badenerstrasse 849, Tel. 01 / 62 55 22
Betonsanierungen

Brandschutzdämmungen

SCHNEIDER DÄMMTECHNIK AG,
8401 Winterthur, Im Hölderli 26
Tel. 052 / 89 21 21

Briefkasten

Gitterrost-Vertrieb WALTER ALBIEZ AG
8031 Zürich, Tel. 01 / 44 55 70

CAD

RZW DR. WALDER + PARTNER AG
Rechenzentrum und Softwarehaus
3073 Gümligen, Tel. 031 / 52 69 62
8032 Zürich, Tel. 01 / 252 86 63

CAD vom Architekten

VIFIAN + ZUBERBÜHLER AG
8904 Aesch, Tel. 01 / 737 38 11
Professionell. Und doch preiswert.
Verlangen Sie einen Demo-Termin!

CAD für Bauingenieure

FIDES INFORMATIK
8004 Zürich, Tel. 01 / 249 27 63

Datenverarbeitung

INSER AG, Beratende Ing. für EDV
Rechen- und Zeichenzentrum
3097 Liebefeld, Tel. 031 / 59 20 88

Dynamik

DR. A. ZIEGLER, dipl. Ing. ETH/SIA
Rämistr. 3, 8001 Zürich, Tel. 01/251 43 23
Bauwerk- und Baugruddynamik
Beratung, Berechnung, Expertisen für
Erschütterungsausbreitung und
-Isolationen, Schwingungsprobleme,
dynamische Windlasten, Erdbeben-
probleme.

EDV-Problemlösungen

FIDES INFORMATIK
8004 Zürich, Tel. 01 / 249 27 63
Personal-Computer allein oder in
Verbindung mit RZ.
Grösstes Angebot an Programmen für
Bauingenieure und Architekten

Erschütterungs-Messungen

CSD AG (s. Baugrunduntersuchungen)
GEOTEST AG
(s. Geologie - Geotechnik - Geophysik)
K+S P. KIEFER + R. STUDER AG
4153 Reinach BL, Tel. 061/76 94 76

Faltwände - Holzfalttüren

LIENHARD SÖHNE AG, 8038 Zürich
Albisstr. 131, Tel. 01/482 12 90

Farbkopien

Photomechanisch, Plandruck oder
Offset, in allen Formaten.
Kostenlose Beratung.
AERNI-LEUCH AG, Bereich Repro
Sportweg 34, 3097 Liebefeld BE
Tel. 031 / 53 93 81

Fassadenplanung

Metallbau-Planung J. F. Meyer AG
6006 Luzern, Seeburgstr. 20
Tel. 041/31 20 88

Feuchtigkeitsmessgerät

Schieritz & Hauenstein AG
Finkelerweg 32, 4144 Arlesheim
Tel. 061 / 72 10 60

Fiberskopie

Hohlraumkontrollen jeder Art
SPI AG, Ipsach, Tel. 032 / 51 71 58

Geologie - Geotechnik - Geophysik

CSD AG (s. Baugrunduntersuchungen)
GEOTEST AG
3052 Zollikofen, Tel. 031 / 57 20 74
9008 St. Gallen, Tel. 071 / 24 87 10
8955 Oetwil a.L., Tel. 01 / 748 26 85
6010 Kriens LU, Tel. 041 / 45 46 66
1785 Cressier FR, 1037 Etagnières VD

Geotechnik

Dr. H. HALTER, dipl. Ing. ETH/SIA
Grund- und Dammbau, Erdbaulabor
Ekkehardstr. 25, 8006 Zürich
Tel. 01 / 362 56 28

G. MUGGLIN AG
Beratung, Untersuchungsprogramme,
Planung, Berechnung, Überwachung
in Grundbau, Bodenmechanik und
allgem. Tiefbau. Schösslistr. 24a,
8044 Zürich, Tel. 01 / 251 48 62

Graphische EDV-Bearbeitung

J. CAFLISCH + PARTNER
Zugerstrasse 46, 8805 Richterswil
Tel. 01 / 784 34 80 / 784 35 18

Holzschutzmittel

Dr. R. MAAG AG, 8157 Dielsdorf
Tel. 01/855 11 11
Color xex, Xerotin, Xylosan

Injektionen

BAUSCHUTZ AG, 8048 Zürich
Bristenstr. 10, Tel. 01 / 432 11 30

BENZ AG, Kunstharzbeläge und
Bautenschutz, Bändlistrasse 31,
8064 Zürich, Tel. 01 / 432 50 24

BERGAMIN SPEZIALBAU AG
7000 Chur, Saluferstrasse 7
Tel. 081 / 27 34 33
7320 Sargans, Falknisstrasse 7
Tel. 085 / 2 28 05

MEYNADIER-ABDICHTUNGEN
Isotech AG, Vulkanstrasse 110
8048 Zürich, Tel. 01 / 432 22 11

STUMP BOHR AG, 8032 Zürich
Abt. Bautenschutz
Mühlebachstr. 20, Tel. 01 / 252 56 22

Isolierungen

SCHNEIDER DÄMMTECHNIK AG
8401 Winterthur, Im Hölderli 26
Tel. 052 / 89 21 21

Isolierlemente LEGATHERM Steildach/Estrichboden

LEGANORM AG, 8407 Winterthur
Feldstr. 31, Tel. 052/25 26 16

Kanalisationen

Krähenmann AG / Kasapro AG
Kanalunterhalt und -sanierungen
9202 Gossau SG, Tel. 071 / 85 35 11

Kunststoff-Dichtungsbahnen

Über 30 Typen Sarnafil für Bauwerk-
schutz, Umweltschutz und Textile
Bauten.
Sarna Kunststoff AG
6060 Sarnen, Tel. 041 / 66 99 66

Lager- und Betriebs-einrichtungen

AROX AG, Lager- und Betriebs-
einrichtungen
6284 Sulz-Gelfingen, Tel. 041 / 85 27 22

Fachfirmenverzeichnis

Lärmexperten

BMP Dr. Pelli + Co., 8027 Zürich
Splügenstr. 3, Tel. 01 / 202 21 51
Aussenlärmrechnungen, Projektierung von Schutzmassnahmen
STOLL & PARTNER, Postfach 45,
3015 Bern, Tel. 031 / 322 333

Lärmschutz

Siegfried Keller AG, Wallisellen
Lärmschutz Büro und Lager:
Zürichstr. 38, 8306 Brüttsellen
Tel. 01/833 59 51

Luftreinhaltung

BMP Dr. Pelli + Co., 8027 Zürich
Splügenstrasse 3, Tel. 01 / 202 21 51
Emissions- und Immissionsberechnungen (UVP, Kataster, Herkunft und Auswirkungen, Prognosen)

Materialprüfung

BBL Baulaboratorium AG
4132 Muttenz/Basel, Tel. 061/61 33 14

Mauerentfeuchtungen

BAUSCHUTZ AG, 8048 Zürich
Bristenstr. 10, Tel. 01 / 432 11 30
BENZ AG, Kunstharzbeläge und
Bautenschutz. Bändlistrasse 31,
8064 Zürich, Tel. 01 / 432 50 24
MEYNADIER-ABDICHTUNGEN
Isotech AG, Vulkanstrasse 110
8048 Zürich, Tel. 01 / 432 22 11
STUMP BOHR AG, 8032 Zürich
Abt. Bautenschutz
Mühlebachstr. 20, Tel. 01 / 252 56 22

Metallbau

Surber-Metallbau AG, 8004 Zürich
Hohlstrasse 211, Tel. 01 / 242 25 25
Metallfassaden, Metallfenster,
Schallschutzfenster, Metalltüren,
Brandschutzabschlüsse

Metall-Normtüren

Brander AG, 8162 Steinmaur
Tel. 01/853 06 22

Natursteine

J. und A. Kuster, Steinbrüche AG
8807 Freienbach, Tel. 01/784 25 25
P. DE ZANET + Co. AG
8730 Uznach, Tel. 055 / 72 28 44

Oberlichter/Verglasungen

TUCHSCHMID AG
8500 Frauenfeld, Tel. 054 / 26 11 11

Pfahlprüfungen

GEOTEST AG
(s. Geologie - Geotechnik - Geophysik)

Pumpen

GRUNDFOS PUMPEN AG
8117 Fällanden
Tel. 01/825 29 25, Telex 59928
HÄNY & CIE. AG, Pumpen- und
Wasseraufbereitungsanlagen
8706 Meilen, Tel. 01/925 11 31
PUMPENBAU SCHAFFHAUSEN AG
8205 Schaffhausen, Tel. 053 / 3 30 21
Telefax 053 / 3 13 42
K.Rütschi AG, Pumpenbau, 5200 Brugg
Tel. 056/41 04 55, Telex 825 130
SOMMER SCHENK SUISSE
Pumpenbau, 5213 Villnachern
Tel. 056/43 13 63

Pumpen/Armaturen

KSB Zürich AG, 8031 Zürich,
Tel. 01/44 99 33, Telex 822 707

Rohrnetzsanierungen

nach dem P.I.M.-Verfahren
für Gas und Wasser
ROHRTECH AG, 8500 Frauenfeld
Tel. 054 / 22 22 69

Schalldämmende Bauelemente

Das Fachwerk «Schalldämmung»
zeigt einfach, klar und sicher wie man:
Türen, Trennwände, Holzbalkendecken,
Dächer, Aussenwände (Holzbau),
Rolladenkästen usw. konstruiert bzw.
saniert. Zu beziehen für Fr. 55.- bei
HAWA AG, Abteilung
Schalldämmplatten «HAWAPHON»
8932 Mettmenstetten, Tel. 01 / 767 14 71

Schallschutz- und Schwingungstechnik

AIR-LOC Schrepfer AG, Industriestr. 2
8618 Oetwil am See, Tel. 01 / 929 22 66
ANGST + PFISTER, 8052 Zürich
Thurgauerstr. 66, Tel. 01/301 20 20
PAUL SCHWAB AG, Säntisstrasse 7
8134 Adliswil, Tel. 01 / 710 02 22

Schaumstoff-Streifen

zur Fugen-Hinterfüllung
Schaumstoff AG 8303 Bassersdorf
Geerenweg 4, Tel. 01 / 836 61 14

Spritzbeton

Gunit, Sandstrahlen
E. LAICH SA, 6671 Avegno
Tel. 093 / 81 17 22

Thermolackierungen

Thermolackierwerk Waltenspül AG
6142 Gettnau LU, Tel. 045/81 20 51

Trennwände - Werkkabinen

Verstellbare Blättler-Wände
schallisoliert, feuerbeständig
BLÄTTLER AG, Holz- und Metallbau
Industriestr. 1, 8117 Fällanden
Tel. 01/825 43 85

Treppen

COLUMBUS-TREPPEN AG
9245 Oberbüren, Tel. 073/51 37 55
Spindeltreppen aus Holz und Alu,
Scheren- und Holzschiebetreppen

Ungezieferbekämpfung

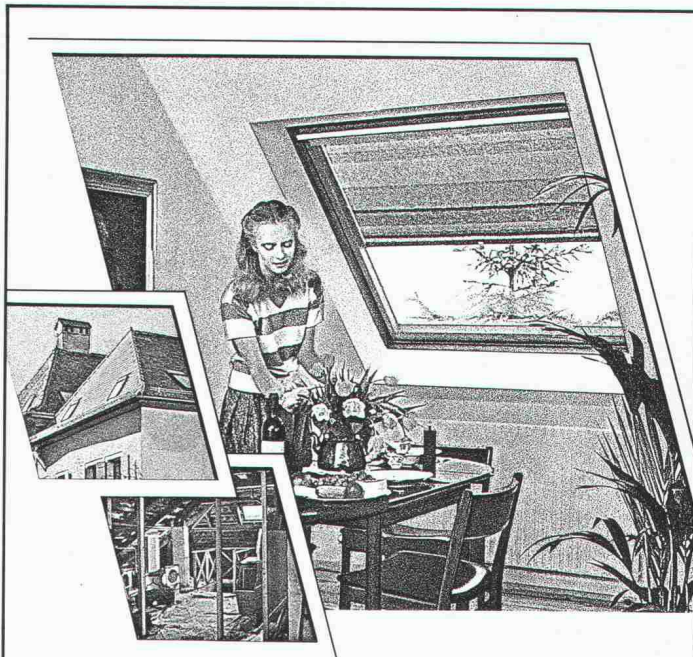
Ketol AG, Abt. Insecta-Service
8157 Dielsdorf ZH, Tel. 01/853 05 16

Unterquerungsarbeiten mit Stahl- und Eternitrohren bis 1000 mm Ø

für Kanalisation und Werkleitungen
TRENCHAG AG, 8305 Dietlikon
Tel. 01/833 22 05

Vorfabrizierte Armierungen

Mit fi-Rista-Elementen armieren Sie
wirtschaftlicher
NEU! fi-Ripa-Anschlusskorb
(Spezial-Prospekt verlangen)
DRAHTWERKE FISCHER AG
5734 Reinach
Tel. 064/71 15 55, Telex 981 532 dwfi ch
Telefax 064 / 71 60 12



Es ist schade, wenn unter dem Dach viel Platz völlig brach liegt. Vor allem, weil sich daraus ein gemütlicher Wohnraum machen lässt.

VELUX-Dachflächenfenster sorgen für Licht, Luft und herrlich freien Ausblick.

Nutzen Sie die Raumreserve in Ihrem Dachstock mit den Vorteilen der VELUX-Dachflächenfenster.

- Fenstertypen zum Schwingen und Klappen
- 2- und 3-fach Isolierglas
- grosses Angebot an Sonnenschutz-Artikeln und Zubehör

Gerne orientieren wir Sie über weitere VELUX-Vorteile. Ein Preis-Qualitätsvergleich lohnt sich.

VELUX®
Dachflächenfenster

Verlangen Sie unverbindlich unsere Unterlagen für mehr Wohnraum unter dem Dach:

- VELUX-Dachflächenfenster
- VELUX-Sonnenschutz-Artikel

Name: _____

Strasse: _____

PLZ/Ort: _____

**VELUX (SCHWEIZ) AG, Industriestrasse 7
4632 Trimbach, Tel. 062 23 15 15**

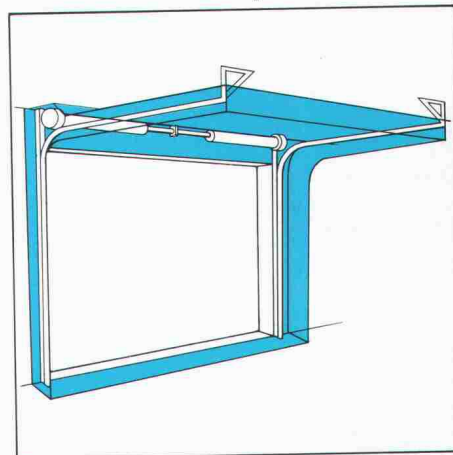
SIA



Das Tor, das an die Decke geht.

Auch wenn sie geöffnet sind, stehen offene Tore oftmals im Weg. Nicht so bei einem Crawford Deckengliedertor (Sektionaltor). Es verschwindet diskret unter der Decke. Das Deckengliedertor ist in einzelne Sektionen unterteilt. Beim Öffnen wird es nicht aufgerollt, sondern läuft auf Schienen der Decke entlang. Dabei spielt es keine Rolle, ob die Decke im rechten oder spitzen Winkel zum Tor steht. Ob die Platzverhältnisse eher knapp sind oder ob ein Laufkran umgangen werden muss. Ein Crawford Tor findet immer überall Platz. Besonders dort, wo beste Qualität, hohe Servicefreundlichkeit und eine grosse Auswahl verlangt werden.

Crawford – das passende Tor



 **Crawford**

Crawford Door AG, Industriestrasse 404
CH-5242 Lupfig, Tel. 056/94 99 72/73, Fax
056/94 99 86

Unser Name steht auf mehr als 500 000 industriellen Deckengliedertoren. Das bedeutet Know-how und Erfahrung. Heute sind wir der grösste Hersteller von industriellen Deckengliedertoren in Europa.



Gestaltungsvielfalt mit Swissform Bogenglas

Swissform Bogenglas von Glas Trösch – das gebogene Architekturglas für alle Anwendungsgebiete, als Einfach- oder Isolierglas: Wintergärten, Erker, Lichthöfe, Dachverglasungen, Glaskuppeln, Schaufenster, Fussgängerpassagen oder Bushaltestellen.

Swissform Bogenglas ist auch kombinierbar mit Schallschutz und Einbruchschutz.

Bogenglas? Natürlich von Glas Trösch

Glas Trösch AG
Isolierglasfabrik, Glashandel,
Sicherheitsglasfabrik
4922 Bützberg
Telefon 063/42 11 55

Weitere Unternehmen der Glas Trösch
Gruppe in Bolligen, Pratteln, Oberkulm,
St. Gallen, Zürich, Bulle, Malans

glaströsch
glaströsch
glaströsch

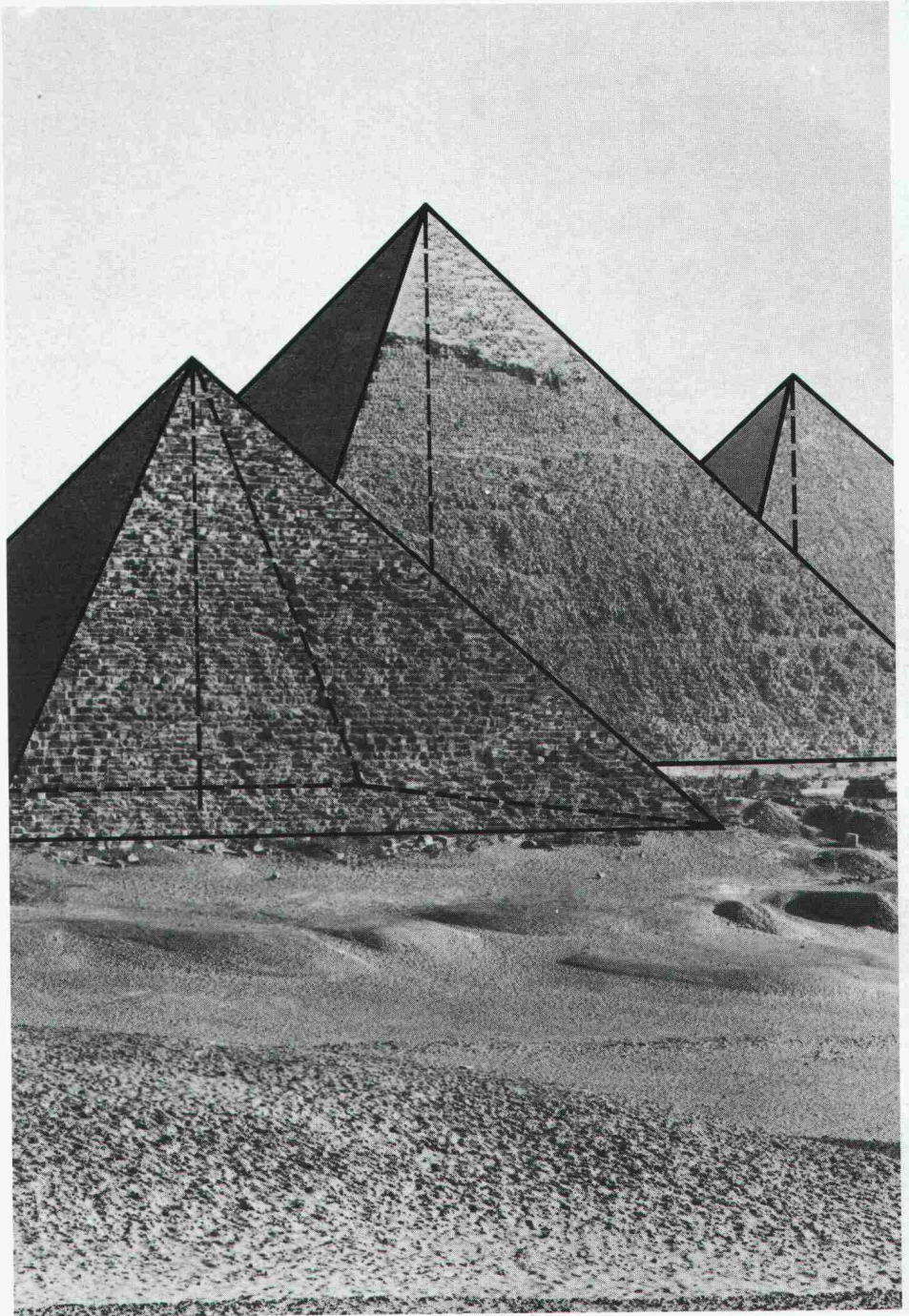
Generationen von Ingenieuren haben die Pyramiden vermessen. Ein Kern Distanzmesser der Serie 500 erledigt das in Sekunden!

Nur wenige Baudenkmäler sind so oft vermessen worden wie die Pyramiden von Gise. Heute würde man sagen: «Schade um die Zeit». Denn die Kern-Techniker entwickelten eine ganze Reihe Distanzmesser, die jede Messung mit grösster Genauigkeit in kürzester Zeit durchführen. Die elektroofoptischen Geräte der Serie 500 sind so klein, leicht und handlich, dass sie die Manipulationen am Theodolit in keiner Weise beeinträchtigen. Sie liefern Ihnen Messwerte mit einer **Genauigkeit von ± 5 mm pro Kilometer** und haben zur Übertragung der Werte einen Anschluss für Kern Tele-reading (RS-232-Schnittstelle). Der Kern DM503 und der DM550 verfügen über drei Messprogramme und messen bis auf eine Distanz von 5 Kilometern.



Der DM 550 misst den Vertikalwinkel und reduziert die gemessene Distanz **automatisch auf Horizontalabstand**.

Weshalb die bekannten Masse der Pyramiden so und nicht anders gewählt wurden, ist auch heute teilweise noch ein Rätsel. Eines steht allerdings fest: Kern Distanzmesser vermessen die Pyramiden – wie übrigens auch moderne Bauwerke – so rasch und genau wie nie zuvor.



Immer vermessener



Kern & Co. AG
Werke für Präzisionsmechanik,
Optik und Elektronik
5001 Aarau
Telefon 064/25 11 11

Bitte senden Sie mir

- Unterlagen über das gesamte Kern-Programm.
- Unterlagen über die Kern Distanzmesser der Serie 500.

Name: _____

Firma: _____

Adresse: _____

PLZ/Ort: _____