

Zeitschrift: Schweizer Ingenieur und Architekt
Herausgeber: Verlags-AG der akademischen technischen Vereine
Band: 105 (1987)
Heft: 41

Werbung

Nutzungsbedingungen

Die ETH-Bibliothek ist die Anbieterin der digitalisierten Zeitschriften. Sie besitzt keine Urheberrechte an den Zeitschriften und ist nicht verantwortlich für deren Inhalte. Die Rechte liegen in der Regel bei den Herausgebern beziehungsweise den externen Rechteinhabern. [Siehe Rechtliche Hinweise.](#)

Conditions d'utilisation

L'ETH Library est le fournisseur des revues numérisées. Elle ne détient aucun droit d'auteur sur les revues et n'est pas responsable de leur contenu. En règle générale, les droits sont détenus par les éditeurs ou les détenteurs de droits externes. [Voir Informations légales.](#)

Terms of use

The ETH Library is the provider of the digitised journals. It does not own any copyrights to the journals and is not responsible for their content. The rights usually lie with the publishers or the external rights holders. [See Legal notice.](#)

Download PDF: 16.03.2025

ETH-Bibliothek Zürich, E-Periodica, <https://www.e-periodica.ch>

Kern Mekometer ME 5000

Das

**konkurrenz-
lose
Präzisions-
distanz-
messgerät**



Kern & Co. AG
CH-5001 Aarau Schweiz
Optik, Elektronik, Feinmechanik
Telefon 064 26 44 44
Telefax II/III 064 24 80 22
Telex 981106

- Genauigkeit $< \pm (0,2 \text{ mm} + 0,2 \text{ mm/km})!$
- Vollautomatische Messung
- Reichweite mit einem Reflektor:
von 20 m bis 5000 m
- Strahlungsquelle: Helium-Neon-Laser, 1 mW
- 8stellige Flüssigkristallanzeige
- Datenausgang: Kern ASB/RS-232-Schnittstelle
- Stromversorgung ab beliebiger Batterie
von 9 bis 16 V, 2 A
- Vollständig durchschlagbares Instrument
ermöglicht das Messen von Lotdistanzen
- Sucherfernrohr mit einer Vergrößerung von
24x30
- Mit Kern MULTIBASE, dem Zentriersystem
für jede Norm, ausgerüstet

KERN

„Ich bin die grüne Wärmedämmplatte. Standhaft gegen Erddruck, Kälte und Wasser.“



Die wirksamste Methode, Häuser auch im Erdbereich warm und sicher einzupacken und so Heizkosten zu sparen, ist die außenseitige Dämmung erdberührter Bauteile, die Perimeterdämmung.

Der ideale Dämmstoff dafür ist Styrodur®, die grüne Wärmedämmplatte von BASF. Sie nimmt kaum Wasser auf, ist druckfest und formstabil, verrottet nicht und ist frostsicher.

Die Verlegung und Verklebung geht einfach und schnell. Eine zusätzliche Feuchtigkeitsabdichtung ist nicht erforderlich. Perimeterdämmung mit Styrodur: Hochwirksam, wirtschaftlich und bauaufsichtlich zugelassen.



Bitte fordern Sie weitere Informationen an, wenn Sie mehr wissen wollen über Styrodur, die grüne Wärmedämmplatte mit den vielen Einsatzmöglichkeiten im Hoch- und Tiefbau.

**Styrodur von BASF.
Grün und gut.**

Generalvertrieb in der Schweiz:
Kork AG, Kunststoffwerke
5623 Boswil, Telefon 057/47 11 44

BASF (Schweiz) AG
8820 Wädenswil/Au

BASF

3123.3

Vertrauen Sie
unserer
jahrzehntelangen
Erfahrung
im Elementbau

Verlangen Sie unsere
Dokumentation



**HE Hector Egger AG
baut vorfabriziert**

Hector Egger AG, Holzbau+Generalbau, 4900 Langenthal, Tel. 063 22 33 55
Hector Egger Oberriet AG, Holzbau, 9463 Oberriet SG, Tel. 071 78 16 32

Boden-Tor System Stierli

Suva zugelassen

• Ohne Öffnungshilfe bedienbar

- Norm- und Spezialgrößen
- Einbau auch in bestehende Öffnungen
- Versenkbares Gelände
- Ohne Wartung

• Verlangen Sie ausführliche Dokumentation

S Stierli - Sursee S

Telefon 045 - 23 23 55

hochuli Metallbau

Fenster, Türen und Tore für Neubauten und Altbausanierungen
 Schaufensteranlagen in Stahl und Leichtmetall
 Anschlagkästen
 rauchdichte Abschlüsse
 Falttore
 allgemeine Schlosserarbeiten

8556 Wigoltingen 054 6313 69

Dicht, dichter... SCHICHTEX-system.

Im Hallenbau der **wind- und wasserdichte** Dachaufbau.

BI
Bau + Industriebedarf AG
 4104 Oberwil / BL Tel. 061 30 40 30

WINTERGÄRTEN

Wohnen in neuen Dimensionen

Der Wintergarten ist Ausdruck einer neuen Wohnphilosophie. Er ermöglicht die feinfühligste Auseinandersetzung mit Natur und Umwelt. Gerne orientieren wir Sie über das umfassende Heglas Isolierglas-Programm für Wintergärten. Verlangen Sie unsere Dokumentation.

glaströsch
glaströsch
glaströsch

Glas Trösch AG, Isolierglasfabrik,
 Glashandel, Sicherheitsglaswerk
 4922 Bützberg, Telefon 063 42 11 55

COUPON für eine Gratisdokumentation «Wintergärten»

Absender: _____

Sachbearbeiter: _____

Bitte einsenden an: Glas Trösch AG, 4922 Bützberg

SIA



aliva

Aliva AG
Bellikonstrasse 218
Postfach 69
8967 Widen

Telephon 057 / 31 11 50
Telex 828 018 aliv ch
Telefax 057 / 33 00 61

ALIVA BEFESTIGUNGSTECHNIK DAS RÜCKGRAT IHRER TUNNELBAUSTELLE

ALIVA—
fortschrittliche Ankertechnik
für Fels und Lockergestein



ALIVA— Ihr Spritzbeton-Partner

ALIVA 240
250
260 } Trocken-
Spritzmaschinen

ALIVA 280 Nass- und Trocken-
Spritzmaschine

ALIVA 450 Reparatereinheit



A



**ABDICHTUNG
nach Mass!**

Kilcher AG,
4565 Recherswil
Tel. 065 / 35 16 35

Kilcher

Einkaufszentrum Letzipark
Zürich

Attraktive Gewölbe- Konstruktion aus RHS- und Aluminium- Profilen!

Verlangen Sie ausführliche Unter-
lagen über Schüco-Lichtdach-
konstruktionen oder objektbezogene
technische Beratung.

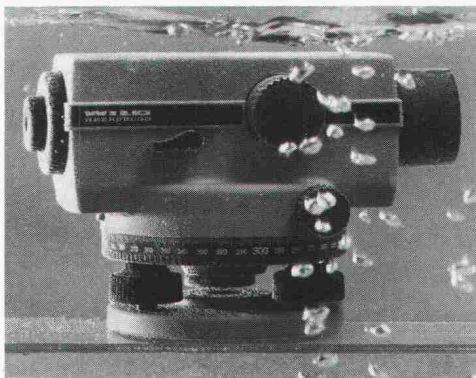
Jansen AG, 9463 Oberriet/SG
Stahlröhrenwerk, Kunststoffwerk
Telefon 071/780 111
Telex 77 159, Telefax 071/78 22 70

JANSEN



DIE NEUEN NIVELLIERE SIND VOR WIND UND WETTER GEFEIT!

Mit den neuen WILD-Nivellieren
NA 20, NA 24 und NA 28
liegen Sie «automatisch» richtig



Auch im Fachhandel erhältlich

Wild-Nivelliere der neuen Generation sind alles «Automaten», bei denen die Ziellinie durch einen Kompensator automatisch horizontalisiert wird. Zudem überzeugen sie durch noch höhere Präzision, noch bessere Dämpfung und noch grössere Robustheit. Damit der Bau-Profi sein Gerät nach Mass erhält, bietet WILD eine Auswahl ohne Qual:

- NA 20 mit 20facher Vergrößerung, das präzise und sehr preisattraktive Gerät
- NA 24 mit 24facher Vergrößerung, das gasgefüllte und absolut wasserdichte Nivelliergerät
- NA 28 mit 28facher Vergrößerung, das Ingenieurnivellier für höchste Ansprüche, gasgefüllt und absolut wasserdicht.

Allen Nivellieren gemeinsam ist die WILD-Qualität. In Sachen Fertigung Funktion, Lebensdauer und Wartungseinfachheit.

Wir sind an weiteren
Informationen interessiert: Nivelliere

- Bitte senden Sie uns
Dokumentationsmaterial
- Nehmen Sie mit uns tel. Kontakt auf

Name: _____

Firma: _____

Adresse: _____

Tel.: _____

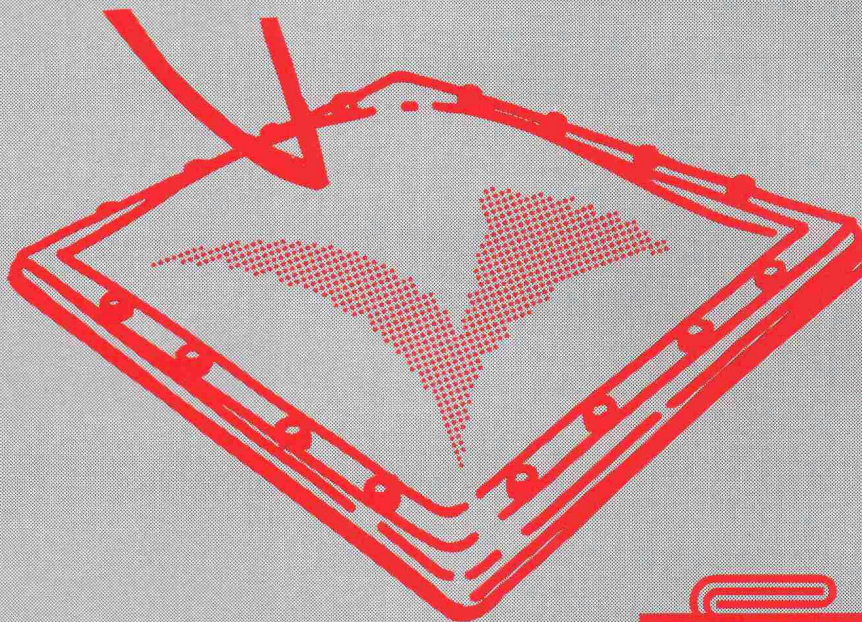
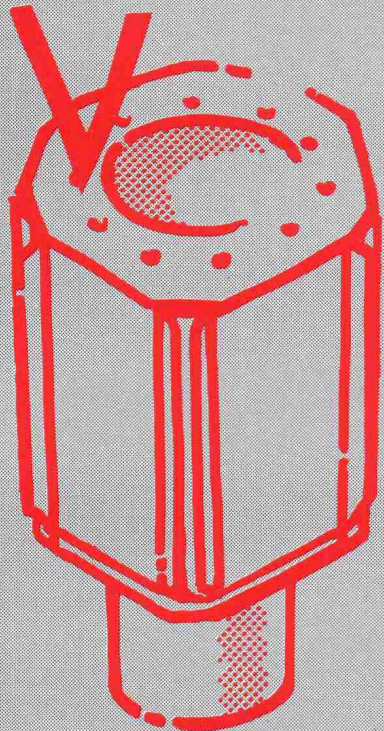
WILD + LEITZ AG

Forchstrasse 158 · 8032 Zürich · Tel. 01/55 62 62
R. de Lausanne 60 · 1020 Renens · Tél. 021/35 35 53



«**Mich, den Aspirateur Scherrer, setzt man überall aufs Dach, wo es dicke Luft geben kann...**»

«**Du machst ja ganz schön Wind. Doch ich, die Cupolux-Lichtkuppel, bringe Licht und Luft ins Flachdach-Gebäude...**»



Jakob Scherrer Söhne AG
Allmendstrasse 7, 8059 Zürich
Telefon 01 202 79 80

Aspirateurs SCHERRER: Die umweltfreundliche und wartungsfreie Entlüftung für Hallen und Cheminées.
CUPOLUX-Lichtkuppeln: Die rationelle Tageslichtquelle für alle Flachdach-Gebäude, auch mit Entlüftung.

Ihr Bausanierungs-Partner

dank fortschrittlichen und umweltfreundlichen Verfahren

Unser
Programm:

Betonvorbereitung mit Hochdruckwasserstrahl (CONJET-Verfahren)

Beton-Wiederaufbau Reprofilieren, Abdichten, Verschleissbeläge

Betonsanierung im Ingenieurbau

- Brückenflächen
- Brückenuntersichten
- Parkflächen
- Parkdecken
- Industrieböden
- Betonstrassen
- Schwimmbäder
- Stützmauern

Fragen Sie den Fachmann. Wir garantieren für kompetente Beratung, zeitsparende, markterprobte und wirtschaftliche Arbeitsausführung.

FGH87.1

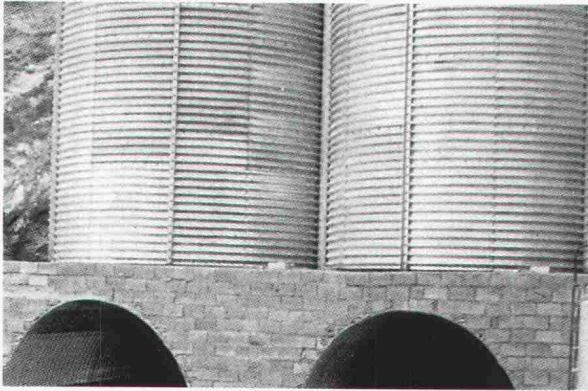


REPROJET BAUSANIERUNGS AG

Sophienstrasse 9 CH-8030 Zürich 01/69 40 47

Armco-Güllensilo/Kiessilo

... seit Jahrzehnten bewährt im Schweizer Tief- und Strassenbau



Lagerstrasse 10, 8953 Dietikon, Telefon 01/743 31 11

KOENIG
Bausysteme

CK-BLOC

7



gute Gründe für CK-BLOC Stahlbeton-Plattendecken:

Die 7 wesentlichen Vorteile:

- 1 Keine Schalen
- 2 Keine Montageunterstützung
- 3 Kein Verputzen
- 4 Kein Bewehren
- 5 Grosse Kalkulationssicherheit
- 6 Schneller Baufortschritt
- 7 Nicht teurer als mit Holzschalung

Unterstützungsfreie Stahlbeton-Plattendecke Wohn-, Hoch-, Industrie- und Brückenbau

uninorm
Departement CK-BLOC

4002 Basel, Nauenstr. 9
Telefon 061/23 51 90

8105 Regensdorf, Bahnstr. 14
Telefon 01/840 14 55



Wie hoch schätzen Sie Ihre Sicherheit?

Sicherheit ist auf dem KESO-Schlüssel sichtbar! Dank den abgestuften Bohrungen ist ein echter Schutz vor Nachahmung gewährleistet. KESO-Spitzenstechnik setzt seit Jahren täglich Massstäbe! Grund genug, die KESO-Schliesssysteme kennenzulernen. Für Sie liegt eine Dokumentation bereit. Senden Sie uns untenstehenden Coupon oder rufen Sie uns gleich an:
Tel. 01/784 33 51 (Fr. Späni verlangen)

COUPON

Bitte senden Sie meine Dokumentation

Name: _____

Strasse: _____

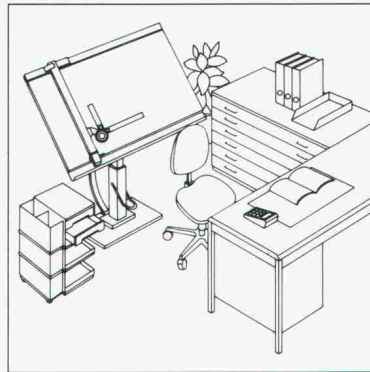
PLZ/Ort: _____

Einsenden an:
KESO AG, 8805 Richterswil

Verkauf über den Fachhandel.



KESO AG
Präzisionsschlossfabrik
8805 Richterswil
Tel. 01/784 33 51



RWD

Schweizer Qualitäts-
Zeichentechnik

Als Konstrukteur legen Sie grossen Wert auf Präzision und Funktion.



Senden Sie mir deshalb **gratis** die umfassende Dokumentation modernster RWD-Zeichentechnik-Arbeitsplätze.

Adresse _____

Coupon einsenden an: Reppisch-Werke AG, 8953 Dietikon, Tel. 01-740 68 22

SWISSDECO

«Zurück zu natürlichen Baumaterialien» mit SWISSDECO — dem Täfer aus Schweizer Holz. Modern, lebendig und beständig, eine echte Alternative zu den ausländischen Produkten. Lebhafter, dekorativer Charakter, dank der natürlichen Wuchseigenheiten. Die Breiten

des Täfers sind variabel. Die Stärke von SWISSDECO weist gegenüber ausländischen Produkten isolations-, stabilitäts- und verarbeitungstechnische Vorteile auf. Ein attraktives Täfer aus Schweizer Holz zu einem attraktiven Preis und sofort bei uns ab Lager lieferbar.

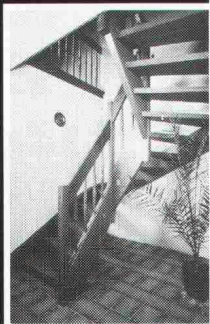
... für Täfer, Parkett und Massivholz

HAT HOLZ

HOCHULI AG

Werner Hochuli AG
Hobelwerk und Holzhandel, 5056 Attelwil/AG, Tel. 064/83 22 21

Columbus Treppen. Stufe für Stufe Qualität.



Wangentreppen



Scherentreppen



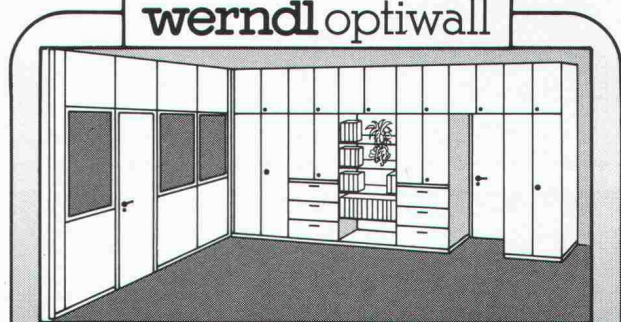
Spindeltreppen



Industriestrasse
9245 Oberbüren
Tel. 073 - 51 37 55

Columbus Treppen ag

werndl optiwall



Wandschrank mit System –
wird zur Trenn-
und Schrankwand –
«massgeschneidert»

Optiwall mit variablem Programm. Wächst mit.
Passt sich neuen Gebäude- und Raumverhältnissen an.
Fügt sich flexibel in veränderte Organisationsformen ein.
Lässt breiten Spielraum für individuelle Gestaltung.
Kurz: Optiwall, die massgeschneiderte Schrankwand.
Die einzige, die problemlos auch als Raum-Trennwand
eingesetzt werden kann.

werndl international

Aarau: Otto Mathys AG, 064/22 14 93 • Baar: Büro Center Walter AG, 042/31 71 31 • Baden: Otto Mathys AG, 056/22 50 15 • Glarus: Büro Zweifel & Co., 058/61 56 61 • Langenthal: Oswald Meier AG, 063/22 64 42 • Olten: Otto Mathys AG, 062/32 18 23 • Thun-Steffisburg: Krebsler AG, 033/22 19 22 • Uznach: Büro Zweifel & Co., 055/72 19 29 • Wallisellen: A. Baggenstos & Co. AG, 01/830 44 66 • Winterthur: A. Baggenstos & Co. AG, 052/22 34 28 • Zofingen: Otto Mathys AG, 062/51 38 60 • Zug: Büro Center Walter AG, 042/21 80 38 • Zürich: A. Baggenstos & Co. AG, 01/221 27 97

Mitglieder der BUTEC AG,
der grössten herstellerunabhängigen
Bürofachgruppe der Schweiz.

Suchen Sie einen Geschäftsnachfolger?
Haben Sie ein Lebensmittelgeschäft zu vermieten?

Geschäftsvermittlung

dann wenden Sie sich bitte so rechtzeitig wie möglich an

DISTRIBUTA AG Avenue d'Ouchy 3 1001 Lausanne Tel. 021 20 19 01

Hochfester korrosionssicherer Stahl, Ø 10–40 mm

Staifix ist ein hochfester korrosionsbeständiger Verankerungs- und Anschlussarmierungsstahl in gerippter oder glatter Ausführung. Er wird warmgewalzt und ist daher ein naturhartzäher Stahl.

STAIFIX®

PFLÜGER + PARTNER AG

Korrosionssichere Stähle für das Baugewerbe

Kirchlindachstrasse 98 3052 Zollikofen
Telefon 031 57 62 12 Telefax 031 57 52 87



1/0

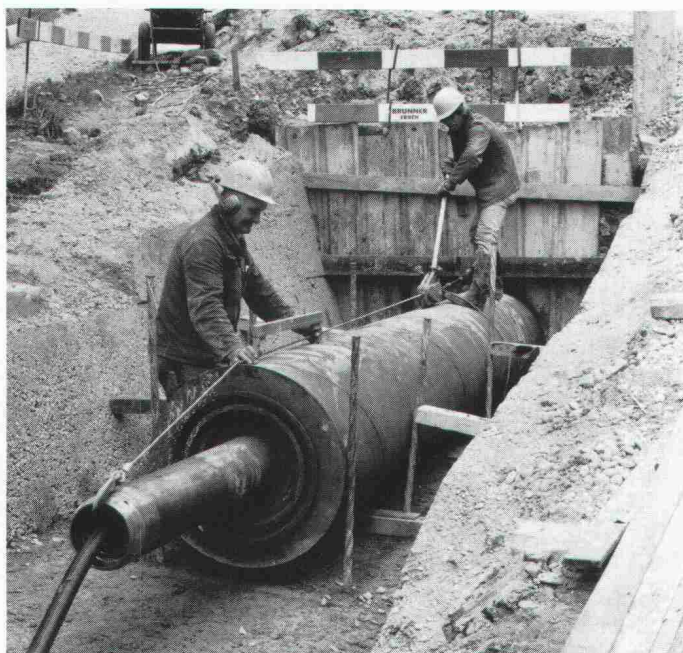
Füürwehrmaa Flumser



Wie schön das wäre: überall Flumroc-isolierte Häuser. Das könnte der Feuerwehr nur recht sein. Denn Flumroc ist das einzige Schweizer Isoliermaterial aus Steinwolle. Steinwolle aus der richtigen Mischung verschiedener Gesteinsarten. Damit erfüllt sie nicht nur alle thermischen und akustischen Isolieranforderungen, sie bietet auch hohe Brandsicherheit. Weil Flumroc das Feuer daran hindert, sich auszubreiten. Flumroc ist eben (ächti Schwiizer Qualität).

Flumroc AG, 8890 Flums, Tel. 085/3 26 46

Wir isolieren alles. Sogar Feuer.



Unterquerungen

Rammvortriebe

mit Stahlrohren Ø 16 – 100 cm

Hydraulische Pressvortriebe

mit Betonrohren Ø 100 – 400 cm

Technische Beratung und Ausführung:



Arnold Brunner's Erben Bauunternehmung Zürich

Nachfolger Murbach-Brunner + Co.
8050 Zürich, Leutschenbachstrasse 52

Telefon 01 / 301 06 60

Stellenangebote

Kleineres Ingenieurbüro in *Davos*
sucht per sofort oder nach Vereinbarung

Tiefbauzeichner(in)

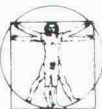
(Fachrichtung Stahlbeton)

Bauingenieur HTL

Wir bieten eine abwechslungsreiche Tätigkeit mit anspruchsvollen Bauaufgaben in einem angenehmen Arbeitsteam.

Gerne erwarten wir Ihren Anruf oder Ihre schriftliche Bewerbung.

Ingenieurbüro **Künzli Weber Buol AG**
Promenade 119, 7270 Davos-Platz, Tel. 083 / 5 33 36



Karriere geplant? Jetzt realisieren!

Unser Kunde ist ein kleines, in der Region Nordwestschweiz gut etabliertes Ingenieurbüro mit interessanten und vielfältigen Aufgaben in den Bereichen Hochbau, Tiefbau und Raumplanung.

Einem jüngeren, verantwortungsfreudigen und initiativen

Bauingenieur HTL

bieten wir die **Chance**, später als Geschäftsleiter abwechslungsreiche Aufträge mit Verantwortung und Kompetenz zu übernehmen.

Wenn Sie gerne in einem kleinen Team arbeiten und über etwa 5 Jahre Berufserfahrung, vorzugsweise im Massivbau, verfügen, dann nehmen Sie mit Herrn S. Nussbaum, Basel, Kohlenberg 3, Tel. 061 / 22 60 60, Kontakt auf. Gerne gibt er Ihnen weitere Informationen. Diskretion ist für uns selbstverständlich.

MANPOWER
Feststellen

Die Etzelwerk AG betreibt das Kraftwerk in Altendorf mit dem Sihlsee bei Einsiedeln.

Wir suchen per sofort oder nach Vereinbarung einen zuverlässigen, selbständig arbeitenden

Bauingenieur

der sich nicht nur im Hoch- und Tiefbau, sondern auch in der Administration zu Hause fühlt.

Der äusserst vielseitige Aufgabenbereich umfasst:

- Betreuung verschiedener Neubauten und Unterhaltsarbeiten an unseren Kraftwerkanlagen
- Projektierungsarbeiten
- Bauleitung bei Neu- und Umbauten
- Devisierung, Submission, Bauabrechnung, Vertragswesen sowie die dazugehörigen administrativen Aufgaben

Um diesen Anforderungen gerecht zu werden, verfügen Sie - nebst Berufspraxis - über eine Ausbildung als Bauingenieur oder Bauzeichner mit Weiterbildung.

Herren im Alter um 30 bis 40, die an dieser Stelle interessiert sind, bitten wir, die handschriftliche Bewerbung mit den üblichen Unterlagen zu richten an:

Etzelwerk AG, 8852 Altendorf
z. H. Betriebsleitung, Telefon 055 / 63 47 51

ASCHWANDEN & SPECK

DIPL. ING. ETH/SIA · AG

Sophienstrasse 16
8030 Zürich

Wir sind ein mittelgrosses Ingenieurbüro und suchen einen jüngeren qualifizierten

Bauingenieur ETH oder HTL

Fachrichtung Konstruktion, für die selbständige Bearbeitung anspruchsvoller Aufgaben auf dem Gebiet des konstruktiven Ingenieurbauwesens und der Grundbau-technik.

Bewerbern mit etwas Praxis und konstruktivem Flair bieten wir eine vielseitige Tätigkeit in einem guten Team und mit angenehmen Arbeitsbedingungen.

Bitte schreiben Sie uns oder rufen Sie uns an.

Aschwanden & Speck, dipl. Ing. ETH/SIA AG
Sophienstrasse 16, 8030 Zürich, Tel. 01 / 47 34 51

Der Sicherheit verpflichtet

Unser Auftraggeber ist eine erfolgreiche Institution im **schweizerischen Mittelland**, deren Auftrag im **Schutz von Personen und Sachen vor den Auswirkungen von Bränden und Explosionen** besteht.

Zur Ergänzung des kleinen Spezialisten-Teams sucht er heute über uns einen weiteren

Brandschutz-Fachmann

(Arch. HTL, evtl. Bau-Ing. HTL oder Ing. HTL, Fachrichtung Heizung-Lüftung-Klima)

der sich schwergewichtig folgender Aufgaben annehmen soll:

- Begutachtung von Bauvorhaben unter dem Aspekt der Sicherheit
- Formulierung von Auflagen; Erarbeitung von Bewilligungen
- Abnahme neuerstellter Bauten/Anlagen; periodische Kontrolle bestehender Objekte
- Beratung von Behörden, Architekten und Bauherren in bezug auf vorbeugenden Brandschutz

Als Anwärter auf diese faszinierende, sehr selbständig auszuübende Tätigkeit **kennen Sie sich aus in der Domäne des Hochbaus, verfügen über praktische Kenntnisse oder Interesse für Fragen der Sicherheit**, idealerweise des Brandschutzes, sind etwa 30-50 Jahre alt und wollen sich in einem kleinen, kollegialen Team überdurchschnittlich einsetzen. Bitte kontaktieren Sie in der von Ihnen bevorzugten Form unter Kennziffer 9664 den Beauftragten, Herrn F. Sollberger. Für die Beantwortung allfälliger Vorfragen steht er Ihnen auch abends ab 19.00 Uhr über Tel. 01/923 62 44 gerne zur Verfügung.

Wir garantieren für eine **rasche und diskrete** Bearbeitung aller Anfragen.

Häusermann+Co AG

Wirtschafts- und Unternehmensberatung
Geschäftsbereich Personal
8035 Zürich, Stampfenbachstrasse 48
Telefon 01/363 4141 · Telex 59 332

Attraktive Projekte Grosse Selbständigkeit

Bei unserem Auftraggeber, einem bekannten zürcherischen Unternehmen, findet ein qualifizierter

Architekt

als

Mitglied der Geschäftsleitung

eine sehr selbständige Funktion in der Betreuung der folgenden Hauptaufgaben:

- motivierende Führung eines überschaubaren Mitarbeiter-Teams
- Durchführung umfassender Studien (Landschaftsbewertungen, Überbauungsstudien, Kosten-Nutzen-Analysen usw.) im Sinne der Entscheidungsfindung im Hinblick auf mögliche Bauvorhaben
- Ausarbeitung der beschlossenen Projekte unter Berücksichtigung einer optimalen Ausgewogenheit der Ästhetik und der Wirtschaftlichkeit
- Gewährleistung einer effizienten Organisation der Arbeitsabläufe im Zuständigkeitsbereich

Da letztlich die in der Praxis zum Tragen kommende fachliche Kompetenz und die Persönlichkeitsmerkmale über die Wahl entscheiden werden, möchten wir uns in bezug auf die Grundausbildung nicht festlegen, sondern verschiedene Möglichkeiten in Betracht ziehen.

Sie sind in der Lage, sich über erfolgreiche Referenz-Projekte auszuweisen, Sie haben umfassende Kenntnisse auf den Gebieten der Baukosten und der Baugesetzgebung.

Bitte kontaktieren Sie den Beauftragten, Herrn Max Steiner, in der von Ihnen bevorzugten Form unter Kennziffer 9690.

Diskretion versteht sich bei uns von selbst. Seit 30 Jahren.

Häusermann+Co AG

Wirtschafts- und Unternehmensberatung
Geschäftsbereich Personal
Abteilung Führungskräfte
8035 Zürich, Stampfenbachstrasse 48
Telefon 01/363 4141 · Telex 59 332

Bereichsleiter und Partner in einem Städtzürcher Ingenieurbüro

Diese Möglichkeit des unproblematischen Einstieges in ein erfolgreiches und diversifiziert tätiges Büro, offerieren wir einem im Sektor Brückenbau/Hochbau erfahrenen

dipl. Bauingenieur ETH

Sie haben sich nach dem Studium u. a. auf die genannten Fachgebiete spezialisiert, bringen entsprechende Praxis (auch in der Computeranwendung) mit sich, sind gewohnt, anspruchsvolle private und auch städtische bzw. kantonale Auftraggeber zu beraten und haben die Absicht, nach mehrjähriger Angestelltenzeit die betont **unternehmerische Variante der beruflichen Zukunft** zu wählen.

Sind sind jung genug, um mit der notwendigen Dynamik an eine derartige Aufgabe herangehen zu können, alt genug, um die notwendige Ausgeglichenheit für das gute Funktionieren des partnerschaftlichen Verhältnisses aufzubringen und als Persönlichkeit gewichtig genug, um sowohl gegenüber Untergebenen als auch gegenüber Kunden und bauausführenden Firmen als verständiger Chef bzw. geschickter Verhandlungspartner auftreten zu können. Sprachen: Englisch von Vorteil.

Wenn Sie mehr über Stellung, Arbeitsgebiet und Konditionen erfahren möchten, bitten wir Sie, sich schriftlich oder telefonisch mit uns in Verbindung zu setzen. Wir geben Ihnen unter Wahrung der Diskretion gerne weitere Auskünfte.

Recherchons:

assistant commercial

autonome, expérimenté pour la Suisse Romande

pour une entreprise international d'aménagements d'intérieur (cloisons démontables et amovibles) dont une succursale se trouve à l'heure actuelle en Suisse Alémanique, et dès 1988 implantera son marché en Suisse Romande.

Exigences:

- Allemand/Français écrit et parlé couramment
- bonnes connaissances commerciales et techniques dans le domaine de la construction
- expérience préalable dans le secteur des cloisons démontables serait un avantage.

Cette entreprise offre:

- une gamme de produits modernes qui a déjà fait ses preuves
- une ambiance de travail sympathique
- un salaire en fonction des résultats de la vente
- une bonne introduction préalable auprès du siège principal et de la succursale en Suisse Alémanique.

Etes-vous intéressé par ce poste? Contactez alors Monsieur Stadelmann, ou envoyez votre candidature à:

Acton AG, Alpenstrasse 14, 6304 Zoug
Tél. 042 / 21 25 44

GIA

Beratende Ingenieure und Architekten

Zur Ergänzung unseres Teams suchen wir einen erfahrenen

BAULEITER

Wir erwarten unternehmerisches Denken und zuverlässiges, selbständiges Handeln.

Mehrere von uns geplante grössere Objekte in den Bereichen Industrie und Verwaltung werden in nächster Zeit realisiert. Bei der Bauleitung dieser sehr installationsintensiven Objekte handelt es sich um eine äusserst vielseitige aber auch verantwortungsvolle Tätigkeit.

Interessenten, welche eine anspruchsvolle Vertrauensstelle und eine langfristige Zusammenarbeit anstreben, bitten wir um ihre Bewerbungsunterlagen.

GIA AG, Beratende Ingenieure und Architekten
Sägestrasse 9, 8640 Rapperswil, Tel. 055 / 27 56 44

Wollen Sie die

anspruchsvolle Bauführung

übernehmen für einen mittelgrossen Büro-/Gewerbebau mit schwierigen Fundationsproblemen im Grundwasser (Baubeginn Febr. 88) oder für eine grössere Terrassenhaus-Überbauung mit Eigentumswohnungen (Baubeginn Nov. 87)?

Wenn Sie gerne selbständig arbeiten und die sorgfältige formale und konstruktive Ausführung des Details für Sie genauso wichtig ist wie für uns, dann sollten wir uns unbedingt kennenlernen. Übrigens: Was die Arbeitszeitregelung und die Ferien betrifft, sind wir sehr flexibel.

Meier, Parisi & Partner
dipl. Arch. ETH, Seefeldstrasse 116, 8008 Zürich,
Tel. 01 / 251 20 50, Herr Chr. Meier



Für das kantonale Amt für Raumplanung in Solothurn suchen wir einen

Architekten ETH (Kreisplaner)

Aufgabenbereich: Bearbeitung der Nutzungsplanung sowie der damit verbundenen Bereiche in einem Teilgebiet des Kantons; insbesondere Beratung der Gemeinden in Planungsfragen; Beurteilung und Prüfung von Ortsplanungen, Erschliessungs- und Gestaltungsplänen, Reglementen und Baugesuchen; Ausarbeitung von Planungsgrundlagen; Vertretung der Amtsstelle in Ausschüssen.

Wahlvoraussetzungen: Abgeschlossenes Studium als Architekt ETH, vorzugsweise mit Nachdiplomstudium Raumplanung und praktischer Erfahrung.

Wir bieten: Zeitgemässe Besoldungs- und Anstellungsbedingungen, gleitende Arbeitszeit.

Der Stellenantritt erfolgt nach Vereinbarung. Eine Wahl verpflichtet, im Kanton Solothurn Wohnsitz zu nehmen.

Weitere Auskünfte erteilt Herr M. Wyss, Vorsteher Amt für Raumplanung, Tel. 065 / 21 25 60. Anmeldungen mit Lebenslauf, Foto und Ausweisen über die Ausbildung und bisherige berufliche Tätigkeit sind bis zum 22. Oktober 1987 dem kantonalen Personalamt, Rathaus, 4500 Solothurn, einzureichen.

Generalumbau AG

Eine Unternehmung der **Göhner**-Gruppe

Wir sind Spezialisten für Umbauten und Renovationen.

Für unsere expandierende Unternehmung suchen wir den

Chef Marketing und Beratung

Direkt dem Geschäftsführer unterstellt, leiten Sie die Bereiche Marketing, Beratung/Planung und Kalkulation. Sie sind für die Akquisition unserer Mandate verantwortlich, erarbeiten Offerten und führen die Abteilung Beratung/Planung, welche unseren Kunden unabhängige und neutrale Beratung bietet und Generalunternehmer-Projekte für Umbauvorhaben ausarbeitet.

Sie verfügen über mehrjährige Marketingerfahrung sowie über eine hoch-/umbauspezifische Berufspraxis und haben sich dabei auch mit dem Einsatz EDV-gestützter Hilfsmittel vertraut gemacht. Sie sind bereit, sich an der Verkaufsfrent intensiv und erfolgsorientiert einzusetzen, und verfügen über die Fähigkeit, die Bedürfnisse unserer Kunden zu erkennen und auf sie einzugehen. Seriosität und Sorgfalt prägen Ihre Arbeit.

Wir suchen einen jüngeren Mitarbeiter, der mit viel Eigeninitiative und Freude bereit ist, in einem zukunftsorientierten Unternehmen Führungsverantwortung zu übernehmen. Wir sind unsererseits bereit, Ihnen die entsprechenden Konditionen zu bieten.

Bitte senden Sie uns Ihre Unterlagen. Wir laden Sie gerne zu einem persönlichen Gespräch ein.

Generalumbau AG, Frau R. Busslinger,
Freiestrasse 167, 8032 Zürich, Tel. 01 / 384 82 11

Generalumbau AG

Eine Unternehmung der **Göhner**-Gruppe

Wir sind ein mittelgrosses Ingenieurbüro in der Ostschweiz und suchen einen

Bauingenieur ETH oder HTL als FILIALLEITER

für eine unserer Niederlassungen.

Einem initiativen Mitarbeiter mit Freude an kreativer Tätigkeit, Führungsflair und Verhandlungsgeschick bieten wir eine absolut selbständige Tätigkeit auf den verschiedensten Gebieten des Bauingenieurwesens.

Wir erwarten einige Jahre Berufserfahrung im Hoch- und Tiefbau. Idealalter etwa 35 Jahre.

Gerne erwarten wir Ihre Bewerbungsunterlagen unter Chiffre 811 an IVA AG, Postfach, 8032 Zürich.

MOTOR COLUMBUS

Wir planen und beraten - weltweit

Wir sind ein international anerkanntes Schweizer Ingenieur- und Beratungsunternehmen und suchen für den Weiterausbau und zur Führung unserer Gruppe **Bauphysik** einen sehr gut qualifizierten

dipl. Ingenieur ETH oder dipl. Architekt ETH

für anspruchsvolle **Kaderstelle**.

Wirkungsbereich:

- Leitung und fachtechnische Betreuung der Gruppe Bauphysik
- Sicherstellung und Entwicklung des Know-hows auf dem Gebiet der Bauphysik
- Beratung von Kunden, Kontakte mit Fachgremien auf internationaler Ebene

Anforderungen:

- Hochschulabschluss
- Erfahrung auf dem Gebiet der Bauphysik und in EDV-Anwendungen
- initiative und kontaktfreudige Persönlichkeit mit Verhandlungstalent und Vorgesetztenqualifikation
- sichere Deutsch- und Englischkenntnisse

Angebot:

- Kaderposition mit Weiterbildungs- und Entwicklungsmöglichkeiten
- herausfordernde, vielseitige Problemstellungen auf dem Gebiet der Bauphysik
- angenehmes Arbeitsklima, gute Salärrierung, überdurchschnittliche Sozialleistungen

Bitte senden Sie Ihre Bewerbungsunterlagen unter Kennziffer NB-08.35 an unsere Personalabteilung.

Motor-Columbus Ingenieurunternehmung AG
Parkstrasse 27, 5401 Baden, Telefon 056 / 20 11 21

MOTOR COLUMBUS

PERSEARCH AG

Talstrasse 20 • 8001 Zürich • Telefon 01/221 04 04

Wir suchen einen begabten

Entwurfs- architekten

mit klarer gestalterischer Linie

für eine

Kaderposition

innerhalb eines Architekturbüros, welches im Rahmen einer grösseren Dienstleistungsgruppe tätig ist (Arbeitsort Zürich).

Anspruchsvolle Grossbauten (Bürohäuser/ Industriebauten/Wohnkomplexe) sind bei unserem Kunden die Regel und nicht die Ausnahme. Ihre Ideen, Fähigkeiten und Erfahrungen sind hier gefragt und können uneingeschränkt zum Tragen kommen. Man möchte Sie federführend in der Entwurfs- und Planungsphase einsetzen und Ihnen auch die gestalterische Leitung während der Ausführung übertragen. Sie sind auf der einen Seite der auf Ästhetik und Funktionalität achtende Architekt (mit interessanten Referenzobjekten oder vielleicht sogar Wettbewerbserfolgen), auf der anderen Seite der geschickte Verhandlungspartner gegenüber Bauherren und Behörden. Ihr Ziel ist es, architektonischen Werken (in Koordination mit dem Auftraggeber) den persönlichen Stempel aufzudrücken und den Bereich Architektur Ihres Arbeitgebers weiter zu profilieren und auszubauen.

Zeigen Sie unter den umschriebenen Voraussetzungen Interesse an einem unverbindlichen Gespräch? Wenn ja, erwarten wir gerne Ihren Anruf oder Ihre Kurzzofferte. Wir bürgen für volle Diskretion.

Wir sind

ein **mittelgrosses Ingenieurbüro** in der Nordwestschweiz.

Wir suchen

einen 35–40jährigen

dipl. Bauingenieur ETH

Wir bieten

eine **vielseitige und interessante Tätigkeit** auf allen Gebieten des Tief- und Wasserbaues im In- und Ausland.

Wir erwarten

eine **erfahrene und gereifte Persönlichkeit**, die in der Lage ist, Aufträge selbständig abzuwickeln, nach aussen für die Firma aufzutreten und Personal erfolgreich zu führen.

Wir stellen in Aussicht

Teilnahme an der Verantwortung als Mitglied des oberen Kaders.

Falls Sie auf dieses Angebot näher eingehen möchten, bitten wir Sie um schriftlichen Kontakt unter Chiffre SIA 809 an IVA AG, Postfach, 8032 Zürich.

Wir sichern Ihnen in jedem Falle die gewünschte Diskretion zu.

WENWO Wenaweser + Wolfensberger AG
Ingenieure und Architekten

Unsere Planungsfirma für Ingenieurwesen, Architektur und Generalplanung sowie für Sicherheitstechnik, Qualitätssicherung und Umweltverträglichkeit bearbeitet interessante und anspruchsvolle Aufgaben im In- und Ausland im Bereich Industrie-, Verwaltungs- und Wohnungsbau, Strassen- und Brückenbau, Versorgungs- und Entsorgungsanlagen, Vermessung und EDV.

Für einen baldigen Eintritt suchen wir erfahrenen

dipl. Bauingenieur ETH

in unsere Ingenieurabteilung.

Ihre Aufgaben: Selbständige Führung und Bearbeitung von Projekten in technischer, administrativer und organisatorischer Hinsicht.

Wichtige Voraussetzungen: Abgeschlossene Hochschulbildung, systematisches Denken, guter Statiker, Initiative, Gewandtheit im Umgang mit Bauherren und Behörden, Fähigkeit zur Zusammenarbeit im Team.

Sie finden bei uns: Interessante Arbeit an ausbaufähiger Stelle, sorgfältige Einführung, angenehmes Arbeitsklima und fortschrittliche Arbeitsbedingungen.

Gerne erwarten wir Ihre Bewerbung an

Wenaweser + Wolfensberger AG
Ingenieure und Architekten
zH. Herrn Dr. P. Lüchinger
Reinhardstrasse 10, 8034 Zürich, Tel. 01 / 251 10 97



**Für Menschen
die gerne arbeiten**

Herr . . . , Sie werden verlangt – in Fachfragen der

Akustik Lärmbekämpfung Bauphysik

*Das sind ja keine Fremdwörter für Sie! Unser Auftraggeber ist, dank modernsten Technologien, ein führendes Unternehmen dieser Branche in **Bern**. In diesem Zusammenhang suchen wir eine versierte Persönlichkeit mit ausgewiesener Erfahrung in einem der obenerwähnten Fachgebiete. Nach gründlicher Einführung werden Sie als*

Fachexperte

nach und nach in einen bestehenden Kundenkreis eingeführt, in dem Sie in der Folge selbständig wirken.

Ihre Aus- und Weiterbildung wird es Ihnen erlauben, Bauherren, Architekten, Ingenieure sowie Behörden kompetent zu beraten und spezifische Lösungen anzubieten.

Interessiert? Lassen Sie uns über diese ausbaufähige und gut dotierte Position sprechen. Rufen Sie an, verlangen Sie Hr. Urs Thierstein und vereinbaren Sie Ihren ersten Besprechungstermin. Unser Name bürgt für absolute Diskretion.

Personal Sigma Bern AG

Schwarztorstrasse 7, 3007 Bern, Telefon 031-45 45 12



Wir sind als Spezialunternehmung auf dem Gebiet des Spannbetonbaus weltweit tätig und suchen zur Verstärkung unserer Betriebe

Bauingenieure

Stelle Welschland: Ingenieurmässige Bearbeitung der Vorspannung bei Projekten im Hoch-, Industrie- und Brückenbau, Variantenstudien, Kundenberatung und Begleitung der Ausführungen. Arbeitsort Lausanne. Sprachen F/D.

Stelle Ausland: Bearbeitung ab Schweiz von Aufträgen an grossen Spannbetonprojekten im Ausland. Unternehmerische Tätigkeit, die Ingenieurwissen und Phantasie voraussetzt. Gelegentliche Auslandsreisen. Arbeitsort Bern. Sprachen D/E, Sp oder F erwünscht.

Es handelt sich um selbständige, abwechslungsreiche und anspruchsvolle Tätigkeiten auf einem Gebiet des Bauwesens mit Zukunft. Voraussetzungen für beide Stellen: Abgeschlossenes Studium als Bauingenieur (ETH oder HTL), einige Jahre Praxis in Ingenieurbüro oder Unternehmung, Initiative, Freude an qualitätsbetonter Unternehmertätigkeit. Idealalter: 25–35 Jahre.

Gerne erwarten wir Ihre Bewerbung mit den üblichen Unterlagen, oder rufen Sie einfach unseren Herrn E. Schlegel an, der Ihnen gerne weitere Auskünfte erteilt.

VSL International AG

Könizstrasse 74, 3008 Bern, Tel. 031 / 46 28 33

Wir sind ein mittelgrosses Ingenieurbüro in den Fachbereichen Planung, Hoch- und Tiefbau.

Für den Bereich des konstruktiven Ingenieurbaus suchen wir

jüngeren Bauingenieur HTL Eisenbetonzeichner(in)

Wir erwarten: Einsatzfreude und Zuverlässigkeit.

Wir bieten: abwechslungsreiche und interessante Tätigkeit, angenehmes Arbeitsklima, zeitgemässe Entlohnung.

Bewerbungen mit den üblichen Unterlagen senden Sie bitte an:

M. Wiesendanger AG, Ingenieurbüro
Bahnhofstrasse 16, 8620 Wetzikon, Tel. 01 / 932 39 66

Ingenieurbüro in der Nordwestschweiz

Unser Auftraggeber ist ein mittelgrosses, alteingesessenes Ingenieurbüro in der Nordwestschweiz, welches im Hoch- und Tiefbau tätig ist. Für den Bereich Hochbau (insbesondere Eisenbetonbau) suchen wir einen

dipl. Bauingenieur ETH und zukünftigen Partner

Im Schwerpunkt werden Sie sich mit Aufgaben der Statik befassen. Nach gründlicher Einarbeitung ist der Einstieg als Partner vorgesehen, wobei zu den fachlichen Aufgaben solche der Akquisition und der Personalführung hinzukommen.

Für diese Position suchen wir einen diplomierten Bauingenieur ETH, welcher Erfahrung in statischen Berechnungen mitbringt und eine Führungsverantwortung übernehmen möchte. Einem unternehmerischen Ingenieur bietet sich hier ein geeigneter Einstieg.

Wenn Sie diese Position anspricht, erwarten wir gerne Ihre Bewerbungsunterlagen. Unser Herr W. Minder gibt Ihnen auch telefonisch weitere Auskünfte. Wir bürgen für absolute Diskretion und leiten Ihre Unterlagen erst weiter, nachdem Sie mit uns ein ausführliches Gespräch geführt haben.

 **ATAG**
Allgemeine Treuhand AG

Allgemeine Treuhand AG,
4002 Basel, Aeschengraben 9, Telefon 061-22 16 16



Kennen Sie die Verwaltung?

Auch für

Tiefbauzeichner/-konstrukteure

(männlich oder weiblich)

mit Flair für Gestaltungsfragen liegen abwechslungsreiche Arbeiten bereit.

Ihr Tätigkeitsbereich innerhalb eines kleinen Teams mit angenehmen Arbeitsbedingungen umfasst vielschichtige Projekte des städtischen Tiefbaus. U.a. gehören Neu- oder Umbauten von Strassen, Plätzen, Anlagen für die Verkehrsbetriebe oder den Zweiradverkehr ebenso zum Arbeitsgebiet wie Kanalisationsbauten. Ihr Fachwissen befähigt Sie, gelegentlich bei der Ausbildung von Lehrlingen mitzuwirken.

Falls Sie die Lehre als Tiefbauzeichner abgeschlossen haben (allenfalls über einige Jahre Praxis verfügen), Initiative zeigen und sich von der angebotenen Stelle angesprochen fühlen, bewerben Sie sich bitte mit den üblichen Unterlagen beim Tiefbauamt der Stadt Zürich.

Eintrittsdatum: 1. Dezember 1987 oder so bald wie möglich.

Wir können Ihnen zudem

- eine weitgehend selbständige Tätigkeit, gute Anstellungsbedingungen, vorzügliche Sozialleistungen, gleitende Arbeitszeit, sorgfältige Einführung von Nachwuchsteilnehmern, Förderung der Weiterbildung, Verpflegungsbeiträge offerieren.

Tiefbauamt der Stadt Zürich, Personalabteilung
Werdmühleplatz 3, Postfach, 8023 Zürich



Wenaweser + Wolfensberger AG
Ingenieure und Architekten

Unsere Planungsfirma für Ingenieurwesen, Architektur und Generalplanung sowie für Sicherheitstechnik, Qualitätssicherung und Umweltverträglichkeit bearbeitet interessante und anspruchsvolle Aufgaben im In- und Ausland im Bereich Industrie-, Verwaltung- und Wohnungsbau, Strassen- und Brückenbau, Versorgungs- und Entsorgungsanlagen, Vermessung und EDV.

Für einen baldigen Eintritt suchen wir erfahrenen

Architekten HTL

in unsere Architekturabteilung.

Ihre Aufgabe: Ausführungsplanung von anspruchsvollen Industrie- und Verwaltungsbauten.

Wichtige Voraussetzungen: Abgeschlossene Ausbildung, systematisches Denken, Initiative, Fähigkeit zur Zusammenarbeit im Team.

Sie finden bei uns: Interessante Arbeit an ausbaufähiger Stelle, sorgfältige Einführung, angenehmes Arbeitsklima und fortschrittliche Arbeitsbedingungen.

Gerne erwarten wir Ihre Bewerbung an

Wenaweser + Wolfensberger AG
Ingenieure und Architekten

zH. Herrn H. Matthias
Reinhardstrasse 10, 8034 Zürich, Tel. 01 / 251 10 97



Tiefbauamt der Stadt Zürich

Stadtentwässerung

Die Stadtentwässerung, als besondere Unternehmung verantwortlich für das Ableiten und Reinigen des gesamten Abwassers in der Stadt Zürich, sucht an die Bändlistrasse 108, 8064 Zürich, eine(n)

Ingenieur/Ingenieurin

für die Abteilung Projektierung.

Anforderungen: Jüngere(r) Bauingenieur(in) HTL oder ETH, mit Verständnis für Gewässerschutz und Hydraulik, wenn möglich Erfahrung in Projektierung und Projektleitung, Wille zu Teamarbeit und Gewandtheit im mündlichen und schriftlichen Verkehr.

Aufgabengebiet: Bearbeitung von Studien und Projektleitung von Projekten der Stadtentwässerung, selbständig oder unter Beizug von Ingenieuren. Koordination mit anderen Ämtern. Administrative Arbeiten.

Wir bieten: Interessante, weitgehend selbständige Tätigkeit, angenehmes Arbeitsklima, eigenes Personalrestaurant.

Für nähere Auskünfte steht Ihnen gerne Herr F. Conradin, Abteilungsleiter der Projektierung, Telefon 01 / 435 53 26, zur Verfügung.

Interessenten(innen) senden ihre Bewerbung mit den üblichen Unterlagen an das Tiefbauamt der Stadt Zürich, Werdmühleplatz 3, Postfach, CH-8023 Zürich.

Zur Ergänzung unseres Teams suchen wir einen jüngeren

Ingenieur HTL

mit 3-4 Jahren Erfahrung in Projektierung und Bauleitung im Hoch- und Tiefbau zur selbständigen Bearbeitung abwechslungsreicher Projekte.

Wir bieten zeitgemässe, den Leistungen entsprechende Anstellungsbedingungen.

Bei Eignung besteht mittelfristig auch die Möglichkeit zu vermehrter Verantwortungsübernahme.

Gerne erwarten wir Ihre schriftliche Bewerbung.

Ingenieurbüro de Ruyter AG

Zaystrasse 29, 6410 Goldau

Tel. 041 / 82 44 44

041 / 82 28 74 (Herr de Ruyter privat)



KANTON AARGAU



Baudepartement des Kantons Aargau

Infolge unerwarteten Hinschieds des bisherigen Stelleninhabers ist die Stabsstelle «**Persönlicher Mitarbeiter des Kantonsbaumeisters in Fragen der Architektur, der Konstruktion und des Projektablaufes**» neu zu besetzen.

Wir suchen deshalb per sofort einen

Architekten ETH

Aufgaben:

- Beratung und Begleitung von abteilungsinternen Projektleitern und beauftragten Architekten in Architekturfragen
- Erarbeitung von Studien und Konzepten, evtl. Vorprojekten, vor Auftragserteilung an Dritte
- Beurteilung von Projekten
- Redaktion von Berichten, Stellungnahmen, Anträgen
- Projektleitung grösserer Projekte möglich

Anforderungen:

- Diplomabschluss ETH oder andere Hochschule
- Erfahrung und Erfolg in Entwurfsarbeiten
- mehrjährige Praxis, vor allem in Planung, aber auch Ausführung und Projektorganisation von Bauvorhaben verschiedenster Art
- initiativ und selbständig
- Bereitschaft zur Zusammenarbeit im Team

Wir bieten:

- abwechslungsreiche, vielseitige Arbeit
- angenehmes Arbeitsklima
- gleitende Arbeitszeit
- angemessene Besoldung

Interessenten senden Ihre Bewerbung mit Foto, handschriftlichem Brief, Lebenslauf, genauem Beschrieb der bisherigen Tätigkeit und Zeugnissen an:

Fritz Althaus, Kantonsbaumeister, Kasernenstrasse 21, 5001 Aarau

Anmeldeschluss: spätestens 31. Oktober 1987



Ihre Chance - Olivetti!

Der EDV-Hersteller Nummer 1 in Europa auf dem PC- und Informatiksektor in **Wallisellen** sucht einen initiativen, zielorientierten und erfahrenen

Architekten als Verkaufingenieur

für die selbständige Verkaufsberatung von Hard- und Software in den Architekturbüros. Modernste PC-Technologie und erprobte Softwarepakete bilden die Basis für eine erfolgreiche Tätigkeit in der Deutschschweiz.

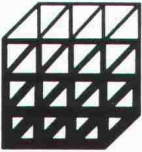
Unsere Anforderungen sind:

- Ausbildung als Architekt ETH/HTL
- mind. 1 bis 2 Jahre Praxis
- mind. 1 Jahr PC-Anwendererfahrung
- Idealalter 25 bis 35 Jahre

Olivetti bietet Ihnen eine solide, spezifische Einführung, eine technisch moderne Infrastruktur, Weiterbildungsmöglichkeiten, attraktive Anstellungsbedingungen und die Arbeit in einem kleinen Team von Spezialisten.

Machen Sie einen Schritt in Ihre Zukunft und bewerber Sie sich noch heute bei uns:

Olivetti-Hermes (Schweiz) AG
Personaldirektion
Industriestrasse 50, 8304 Wallisellen



Ingenieurbüro Rätia AG Chur

Projektierung
Bauleitung
Beratung
im Hoch- und Tiefbau

Leitung: R. Mettler, dipl. Ing. ETH/SIA

Für unsere Abteilung Tiefbau suchen wir

Bauingenieur HTL

Wir erwarten mehrjährige Erfahrung in der Projektierung von Strassen und selbständiges Arbeiten.

Wir bieten eine interessante Tätigkeit mit entsprechendem Gehalt und zeitgemässen Sozialleistungen.

Quaderstrasse 8
CH-7000 Chur
Telefon 081 2285 41

Wir suchen bauerfahrenen

Projektleiter/Bauleiter

für anspruchsvolle Bauvorhaben.

Wilfrid & Katharina Steib
Architekten BSA/SIA
Steinenring 60, 4051 Basel, Tel. 061 / 54 27 00

Wir sind ein führendes Unternehmen auf dem Gebiete des Stahlhandels.

Einem

Hochbauzeichner/ Techniker

mit Freude an administrativen Arbeiten können wir eine äusserst interessante **selbständige Position** übertragen. Die vielseitige Stelle umfasst die Führung der Bereiche

- Gebäudeverwaltung
- Liegenschaftenverwaltung
- Umbauten und Renovationen

Sie sollten über einige Jahre Berufserfahrung verfügen und Organisationstalent besitzen. Wir können Ihnen sehr gute Arbeitsbedingungen in einem fortschrittlichen Unternehmen bieten.

Wir freuen uns auf Ihre Bewerbung.

Dr. Ing. Koenig AG
Lagerstrasse 10
8953 Dietikon
Telefon 01/743 31 11



Wir suchen einen sorgfältigen

ARCHITEKTEN ETH/HTL

als Mitarbeiter für Entwurf und Konstruktion.

U. Burkard + A. Meyer + M. Steiger
Architekten BSA/SIA
5400 Baden, Dammstr. 7, Tel. 056/22 86 44

Gesucht per sofort oder nach Vereinbarung

Architekt HTL/ Hochbauzeichner

Wir suchen eine(n) Mitarbeiter(in) mit einer breiten Berufserfahrung, der/die es schätzt, im engen Kontakt einer anspruchsvollen Planung Detail- und Ausführungspläne zu bearbeiten.

Gerne erwarten wir Ihre Bewerbung oder einen Anruf.

Architekturbüro **Dr. Klaus Dorn**, dipl. Arch. ETH/SIA
Parkring 23, 8002 Zürich, Tel. 01/202 65 20

Ingenieurbüro am Bodensee sucht

Tiefbauzeichner

Initiativem Mitarbeiter bieten wir eine selbständige, vertrauensvolle und abwechslungsreiche Tätigkeit auf den verschiedenen Gebieten des Bauingenieurwesens.

Gerne erwarten wir Ihre Bewerbungsunterlagen



Ingenieur- und Planungsbüro
Jürg Moggi AG
8590 Romanshorn

Gesucht per sofort oder nach Übereinkunft

Tiefbau-/Eisenbetonzeichner

für Arbeiten an unserer modernen CAD-Anlage (Allplot). Vorkenntnisse sind willkommen, aber nicht unbedingt erforderlich.

Wir freuen uns auf Ihre Bewerbung.

Ingenieurbüro
A. Birchler AG, Beratende Ingenieure ETH/SIA/ASIC,
Riedstrasse 7, 6430 Schwyz, Tel. 043 / 21 20 44

Wir sind eine mittelgrosse, erfolgreiche Generalunternehmung und suchen für die Mitarbeit an interessanten und anspruchsvollen Bauvorhaben in unserer Planungsabteilung

Hochbauzeichner(in)

Wir offerieren Ihnen einen angenehmen Arbeitsplatz in der City von Zürich und geben Ihnen die Möglichkeit, sich bei uns weiterzuentwickeln und bei Eignung vermehrt Entwurfsarbeiten zu übernehmen.

Bitte wenden Sie sich mit den üblichen Bewerbungsunterlagen an unsere Frau H. Hunold, oder rufen Sie sie ganz einfach an.

mathis

GENERALBAU MATHIS AG
Brauerstr. 4, 8004 Zürich

01 / 242 10 20

Dynamisches Raumplanungsbüro (Kreis 6) sucht per sofort oder nach Vereinbarung

Raumplaner NDS HTL

sowie

Planungs-, Hoch- oder Tiefbauzeichner

Unser Büro bearbeitet Quartier-, Orts- und Regionalplanungen; ferner Sachplanungen wie Gestaltungsstudien, Landschafts-, Verkehrsplanungen usw.

Wenn Ihnen vielseitige Aufgaben zusagen, Sie exaktes und speditives Arbeiten gewohnt sind und echte Teamarbeit mit Entfaltungschancen schätzen, richten Sie Ihre Bewerbung an

Theo Stierli + Partner AG
Rötelstrasse 84
8057 Zürich
Tel. 01 / 362 46 47 (Herr K. Strub)

LIEGENSCHAFTENVERWALTUNG
UND GENERALUNTERNEHMUNG

piller immobilien
BEDERSTRASSE 49 8002 ZÜRICH
TELEFON 01/202 58 10

Für unsere Abteilung Generalunternehmung suchen wir, mit Stellenantritt nach Übereinkunft, einen qualifizierten und erfahrenen

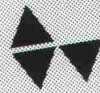
Bauführer

für die Bearbeitung verschiedenster Bauaufgaben wie Neu- und Umbauten, Renovationen, Mieterumbauten, Unterhaltsarbeiten usw.

Wir bieten eine interessante und abwechslungsreiche Tätigkeit in kleinerem Team, angenehme Arbeitsbedingungen sowie ausgebauten Sozialleistungen.

Interessenten, die sich über entsprechende Erfahrung und Selbständigkeit ausweisen können und an exaktes Arbeiten gewohnt sind, werden gebeten, uns ihre schriftliche Offerte mit den üblichen Unterlagen einzureichen.

Piller Immobilien, Bederstrasse 49, 8027 Zürich, Tel. 01 / 202 58 10



A. Wolfensberger AG
Bauunternehmungen 8340 Hinwil
Hochbau Tiefbau Zimmerei Schreinererei

Chance für Hochbauzeichner

mit Freude am Holzbau!

Wenn Sie zusätzlich Organisationstalent besitzen, gerne mit Bauleitungen kontaktieren und eigene Ideen konstruktiver Art verwirklichen möchten, so sind Sie der richtige Mann als

Stütze des Leiters der Holzbauabteilung

in einem modern eingerichteten Betrieb.

Möchten Sie mehr über die abwechslungsreiche, interessante Stelle erfahren, so rufen Sie einfach an und vereinbaren einen Termin!

A. Wolfensberger AG, Abteilung Zimmerei, 8340 Hinwil
Tel. 01 / 937 30 71

in **Wolfensberger Bauunternehmungen** Bauunternehmungen
er **Wolfensberger Bauunternehmungen** Bauunternehmungen
en **Wolfensberger Bauunternehmungen** Bauunternehmungen



Unser Auftraggeber ist ein reiner **Dienstleistungsbetrieb im Sektor Hochbau**. Das mittelgrosse

Architekturbüro und Generalunternehmen

im Raum Winterthur besticht durch eine gradlinige Geschäftspolitik, hohe Flexibilität und Vielseitigkeit. Ein eigenes, auf Kundenwünsche abstimmbares Normhausprogramm bildet das Fundament seines Erfolges.

Das sehr gut harmonisierende Mitarbeiterteam sucht als Ergänzung und Verstärkung einen qualifizierten

BAULEITER

dem es liegt, die anspruchsvollen Projekte (Ein- und Mehrfamilienhäuser, Umbauten und Renovationen usw.) von A-Z, d.h. bis zum Innenausbau, selbständig zu realisieren.

Wir wenden uns an einen **Allrounder mit Erfahrung als Bauführer im Architekturbereich**. Ausbildungsmässig ideal scheint uns eine Lehre als Hochbauzeichner mit anschliessender Weiterbildung, z.B. als Bauführer, Bauleiter, Bautechniker oder Architekt HTL. Gute Kenntnisse im Wohnungsbau und die Bereitschaft, mit modernen EDV-Systemen zu arbeiten, sind Voraussetzung.

Interessenten für diese nicht alltägliche Aufgabe bitten wir um Zustellung der üblichen Bewerbungsunterlagen. Unser **Herr F. Nebel** steht für telefonische Auskünfte und ein persönliches Gespräch gerne zur Verfügung. Absolute Diskretion ist garantiert.

Personalberatung Fritz Müller AG

Konsultanten für Unternehmer- und Personalfragen
8401 Winterthur Metzggasse 14 ☎ 052 23 11 24
Winterthur St.Gallen Zürich

Wir suchen in unser Ingenieurbüro einen jüngeren

Bauingenieur HTL

für selbständige Projekt- und Bauleitung, welcher Abwechslung in verschiedenen Fachgebieten (Ingenieurhochbau, Wasserversorgung, Strassenbau) schätzt und trotzdem anspruchsvolle Aufgaben übernehmen will.

Melden Sie sich bitte telefonisch oder schriftlich bei



Ingenieurbüro **Hans Widmer AG**
8570 Weinfelden, Tel. 072 / 22 52 20

Wir suchen einen

Bauingenieur HTL

für Projektierungen und allenfalls auch Bauleitungen im Tiefbau und Verkehrsbau inkl. Lärmschutz.

Bitte rufen Sie uns an oder senden Sie Ihre Bewerbungsunterlagen. Wir geben Ihnen gerne nähere Auskünfte anlässlich eines persönlichen Gesprächs. Eintritt nach Vereinbarung.

Schubiger AG Bauingenieure

8008 Zürich, Kleinstrasse 16 (beim Kreuzplatz)
Tel. 01 / 251 86 51 (W. Streich)

AG FÜR BAUINGENIEURWESEN
UNTERTAG-, TIEF- UND HOCHBAU
MITARBEITER: J. HEDINGER

BYSÄTH

Für unser Büro in Brunnen suchen wir einen selbständigen

Bauingenieur ETH oder HTL

der vielseitig bleiben möchte und einige Jahre Praxis in den Bereichen Tiefbau, Statik und konstruktiven Ingenieurbau hat.

Ihr Anruf würde uns freuen.

Ingenieurbüro **H. Bysäth**, AG für Bauingenieurwesen
6440 Brunnen
Tel. 043 / 31 32 22 (Herrn Bysäth sen. verlangen)

Für interessante Bauaufgaben im Bereich Wohnungs- und Geschäftsbau suchen wir

Bauzeichner(in)

Wir erwarten:

- selbständige Bearbeitung der Ausführungs- und Detailplanung
- Mitarbeit in leistungsfähigem Team

Wir bieten:

- interessante und vielseitige Tätigkeit
- Einstieg in CAD-System möglich
- fortschrittliche Arbeitsbedingungen
- gleitende Arbeitszeit

Gerne erwarten wir Ihre telefonische oder schriftl. Kontaktnahme.

Chris Derungs, Architekt, Planer FSAI/SIA/SWB und
Ruedi Achleitner Architekt FSAI
Rosenbergstrasse 31, 6300 Zug, Tel. 042 / 21 33 84

Für die Mitarbeit bei Projektierungen/Planungen und Wettbewerben suchen wir einen jungen, kreativen

Architekten ETH/HTL

Wir sind ein mittelgrosses Architekturbüro mit interessanten, vielseitigen Aufträgen. Eintritt auf Januar 1988 oder nach Vereinbarung.

E.A. Bernet, Architekt SIA, Bellevueweg 8, 6300 Zug

Wir suchen engagierten

MITARBEITER ARCHITEKT HTL / HOCHBAUZEICHNER

Sie werden sich bei uns mit allen Phasen der Planung und/oder Bauleitung befassen können. Wir sind ein mittelgrosses Büro mit Aufträgen der verschiedensten Sparten.

Alles Nähere kann im persönlichen Kontakt besprochen werden.

Christian Hurter + Arthur Thoma, Architekten
Eintrachtstr. 17, 8820 Wädenswil, Tel. 01 / 780 24 24

Wir suchen

Bauing. HTL und Eisenbetonzeichner

für den Einsatz im Ingenieurhochbau. In kleinem Team können Sie selbständig interessante Bauaufgaben bearbeiten, wobei Ihnen die Unterstützung durch erfahrene Ingenieure gesichert ist. Von Ihnen erwarten wir gute Laune, guten Willen und Grundkenntnisse im Fach.

Hegglin + Tihanov, dipl. Bauingenieure SIA/ASIC
Baslerstrasse 29, 4600 Olten (Telefon 062 / 32 18 81)

Wir suchen für unser Architekturbüro in Zermatt

Architekten HTL

für Projektbearbeitung, Ausführungspläne, Bauleitung und Abrechnung.

Wir bieten:

- vielseitige und interessante Beschäftigung
- gute Entlohnung und Sozialleistungen
- angenehmes Arbeitsklima

Architekturbüro A. Jaun/R. Mooser, dipl. Arch. ETH/SIA
3920 Zermatt, Telefon 028 / 67 48 48

Zur Ergänzung unseres Teams suchen wir per sofort oder nach Vereinbarung

Bauingenieur HTL

mit einigen Jahren Erfahrung in Projektierung und Bauleitung des konstr. Hoch- und Tiefbaues.

Sie finden ein interessantes und vielseitiges Arbeitsgebiet in einem kleinen Team bei angenehmem Arbeitsklima.

Interessenten melden sich bei:

K. Aeberli, Ingenieurbüro für Hoch- & Tiefbau, 6374 Buochs NW
Telefon 041 / 64 24 22

Zur Ergänzung meines Teams suche ich gut qualifizierte Mitarbeiter:

Architekten HTL

für Werkplanbearbeitung, Devisierung und evtl. Bauführung

Hochbauzeichner(in) mit Erfahrung

für Projekt- und Werkplanbearbeitung

Bewerber, die an selbständiges Arbeiten gewöhnt sind, bitte ich höflich um eine Besprechungsvereinbarung.

Werner Gantenbein, dipl. Architekt BSA/SIA
Mommensstrasse 18, 8044 Zürich, Telefon 01 / 47 61 23

Wir bearbeiten Aufträge privater und öffentlicher Auftraggeber.

Wir suchen einen selbständigen, sorgfältigen und bauerfahrenen

Bauzeichner

als Mitarbeiter für Ausführung und Planung.

Peter F. Oswald, dipl. Architekt ETH/SIA
Zugerstrasse 14, 5620 Bremgarten AG
Telefon 057 / 33 37 33

Sorgfältige Mitarbeiter für anspruchsvolle Aufgaben

Architekten HTL oder ETH Bauzeichner

Arnold Amsler, Architekt BSA/SIA
Stadthausstrasse 51, 8400 Winterthur, Telefon 052 / 22 91 42

Stellengesuche

Bauleiter, 54

vielseitige Erfahrung im Hoch- und allg. Tiefbau, sucht anspruchsvolle Stelle im Raume ZH, AG, Zug.

Anfragen unter Chiffre SIA 778 an IVA AG, Postfach, 8032 Zürich.

Bauingenieur HTL

39, mit mehrjähriger Erfahrung im Untertagbau, allg. Tiefbau und Strassenbau (In- und Ausland) sowie CAD, sucht anspruchsvolle, ausbaufähige Stelle. Eintritt nach Vereinbarung.

Offerten erbeten unter Chiffre 810 an IVA AG, Postfach, 8032 Zürich.

Diverses

Zu verkaufen

Ausführungsabteilung

eines anerkannten, auf sehr interessanten Gebieten tätigen Architekturbüros.

Auftragsvolumen etwa Fr. 1,5 bis 2,0 Mio. Geschäftsführung mit stufenweiser Beteiligung möglich. Gesucht wird ausgewiesene Fachkraft (Bau-Manager). Kapitalbedarf etwa Fr. 150 000.-.

Seriöse Interessenten mit hohen Ansprüchen an die Gegenwartsarchitektur melden sich unter Chiffre W 44-563241 Publicitas, Postfach, 8021 Zürich.

**Wer inseriert,
wird nicht vergessen!**

ETH ZÜRICH

Nachdiplomstudium Bauingenieurwesen (NDS)

mit individuellem Studienplan

für qualifizierte Absolventen der Bauingenieurwissenschaften beider ETHs. Eventuell in Kombination mit Teilzeittätigkeit als Assistent/wissenschaftlicher Mitarbeiter. Möglichkeit zur anschliessenden Doktorpromotion. Der Studienplan kann individuell zusammengestellt werden, z. B.:

- Sicherheit, Erhaltung und Erneuerung von Bauwerken
- Erdbebensicherung von Bau- und Tragwerken
- Umwelt- und Gewässerschutz
- Verkehr und Transport
- Methoden der Projektleitung und Unternehmensführung
- Moderne Technologien im Bauwesen

Studienbeginn: 19. April 1988

Dauer: Vollzeitstudium 1 Jahr, Teilzeitstudium bis 4 Jahre, individuell wählbar

Anmeldung: baldmöglichst, spätestens bis 31.12.1987, beim Rektorat der ETHZ, Doktorandenbüro, HG F 64.2, 8092 Zürich
Tel. 01 / 256 20 77

Auskunft und Unterlagen: ETHZ, Abteilung für Bauingenieurwesen
NDS-Sekretariat, HIL E 24.1
8093 Zürich-Hönggerberg
Tel. 01 / 377 31 83

Die Brooklyn-Brücke



Kampf, Leiden, Triumph

Die dramatische Geschichte einer bedeutenden Brücke und deren Erbauer. Zusammengetragen und auf 63 Seiten aufgezeichnet von dipl. Ing. Werner Stadelmann. Illustriert anhand von 34 Bildern.

Ein Stück Brückenbaugeschichte. Erzählt von einem kompetenten Autor, lehrreich und spannend zugleich. Zu beziehen zum Preis von Fr. 18.80 (+ Porto) durch Ihre Buchhandlung oder direkt bei:

Verlags-AG der akademischen technischen Vereine, Postfach 630, 8021 Zürich, Telefon 01 / 201 55 36

Bestellkarte

Ich bestelle _____ Exemplare «Die Brooklyn-Brücke» zum Preis von Fr. 18.80 + Porto gegen Rechnung:

Name: _____ Vorname: _____

Strasse: _____

PLZ/Ort: _____

Datum: _____ Unterschrift: _____



STETTLER TREUHAND UND BERATUNG

TREUHANDSTELLE FÜR INGENIEURE UND ARCHITEKTEN
EIDG. DIPL. BUCHHALTER/CONTROLLER

Einladung zum Unternehmungsführungsseminar

Die rationelle Büroorganisation

Der praxisorientierte, erfahrene Spezialist für Ingenieure und Architekten, Herr Ernst Stettler, instruiert Geschäftsführer, Projektleiter und Sekretariatspersonal

am 3.-4. November 1987
in Wangen an der Aare

über

- die gewinnbringend organisierte Auftragskontrolle und Nachkalkulation
- den unerlässlichen Gemeinkostenvergleich
- die aufschlussreiche Ermittlung des Selbstkostenstundensatzes je Mitarbeiter
- Führungskennzahlen
- das zielsichere Budget
- die rationell eingerichtete Buchhaltung

Kosten Fr. 540.- inkl. Unterlagen, Pausengetränke und Essen.

Für die Anmeldung oder Detailprogramme verlangen Sie bitte Frl. Anna Falcone.

STETTLER TREUHAND UND BERATUNG

4705 WANGEN AN DER AARE BIFANGSTRASSE 4
TELEFON 065 71 15 75

*Stelleninserate im
Schweizer Ingenieur und Architekt
werden vom aktiven
und interessierten Teil
des Berufsstandes gelesen!*



Baustatiksoftware für Personal Computer mit MS-DOS Betriebssystem

Über 60 Programme: Ebene und räumliche Fach- und Stabwerke, inkl. Th. 2. Ord. und Vorspannung, Finite-Element-Programme für Platten, Scheiben und Biegedrillknicken. Stahlbeton, Stahlbau, Holzbau, Grundbau, TWO/TWS, TWP 84. Grafische Darstellung.

Wulf Seele, Ing. SIA, Flurstrasse 44, 2544 Bettlach, 065 / 55 21 43

ARBEIT IM AUSLAND

Nun ist das Buch herausgekommen, das Ihnen vollständige Auskunft über Arbeitserlaubnis, Lohn-, Arbeits- und Wohnverhältnisse, Visum, Reisekosten, Klima usw. gibt. Sie erhalten auch Adressen von Unternehmen, die europäische Arbeitskräfte in Europa, den USA, Kanada, Westindien, Australien und dem Fernen Osten brauchen. Es gibt Arbeiten wie z.B. Metall, Ölindustrie, Gartenbau, Fahrer, Reiseleiter, Hotel und Restaurant, Au pair, Luxus-Kreuzfahrten.

Wenn Sie interessiert sind, fragen Sie schriftlich nach unserer Freibroschüre mit weiterer Auskunft über das Buch. Freie Information erhalten Sie gegen voradressierten Briefumschlag. Schreiben Sie an:

CENTRALHUS
Box 48, S-142 00 Stockholm,
Schweden

*N. B. Wir vermitteln keine
Arbeiten!*

Sicherheit auf einen Blick



Nicht jedermann Tür und Tor öffnen, sicher sein vor ungebetenen Gästen - das DOM Bildsprech-System macht's möglich. Eine sichtbare oder verdeckte an der Tür klingel eingebaute Video-Kamera zeigt auf dem Monitor das Bild des Besuchers. Das preiswerte DOM Bildsprech-System bringt hohe Sicherheit für Einfamilienhäuser und Etagenwohnungen, Büro- und Geschäftsräume.



Sicherheitstechnik

Beratung und Dokumentation bei
DOM AG Sicherheitstechnik
Tel. (055) 63 18 86
CH-8852 Altendorf

Für Heizgeräte zu ANSON:



Kleine Warmluft- Heizgeräte

Robust. Sparsam. Zum Heizen von Fahrnisbauten, zur Bauaustrocknung etc. 220 und 380 V. 2-9 kW. Preisgünstig. Ab Fr. 416.-



Grosse Warm- luft-Heizgeräte

Transportabel. Als Zusatzheizung. Zum Austrocknen im Bau. Billig in Anschaffung und Betrieb. 380 V. 6-30 kW. Ab 998.-



Warmluft- Grossheizgeräte

Für mobilen Einsatz, für den Winterbau, als Zusatzheizung überall. Sparsam. 40-80 kW, Gas oder Öl. Ab 4400.-

Fragen Sie uns an! ANSON AG 01/461 11 11
Friesenbergstrasse 108 8055 Zürich

Brandschutz für Elektroinstallationen

UNITHERM-Kabel-Brandschutz:

- kann auch nachträglich aufgebracht werden
- kein Rauch, keine korrosiven Gase
- SEV-geprüft

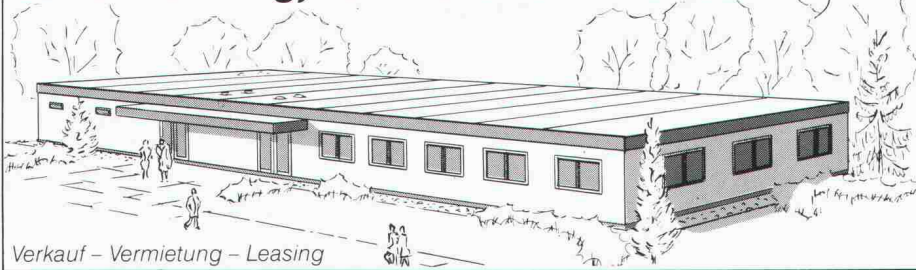
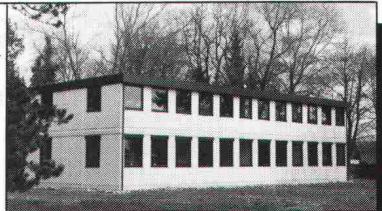
Verlangen Sie
technische Unterlagen
und Beratung.



Kurt Vogelsang AG
8603 Schwerzenbach
Tel. 01/825 31 81

**Conducta Raumsysteme
mit unbegrenzten Möglichkeiten: modern, mobil,
schlüsselfertig, variabel und versetzbar.**

Büro-
gebäude
der
Biber
Holding AG



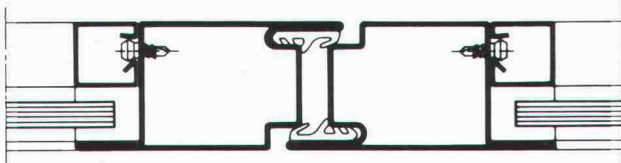
Verkauf - Vermietung - Leasing

Ob Sie Büro- oder Betriebsgebäude, Schulhäuser oder Werkstätten benötigen, Conducta kann Ihnen hochwertige Projekte anbieten. Wir planen, fertigen und transportieren Zweckgebäude in jeder Grösse und Ausstattung. Mit grossen individuellen architektonischen Möglichkeiten und optimaler Grundriss-Freizügigkeit.

Conducta Conducta Conducta Conducta Conducta
Unternehmensbereich Raumsysteme CH-8409 Winterthur Telefon 052/89 88 88 Telex 764 25 Telefax 052/28 27 37

Der zuverlässige Tip

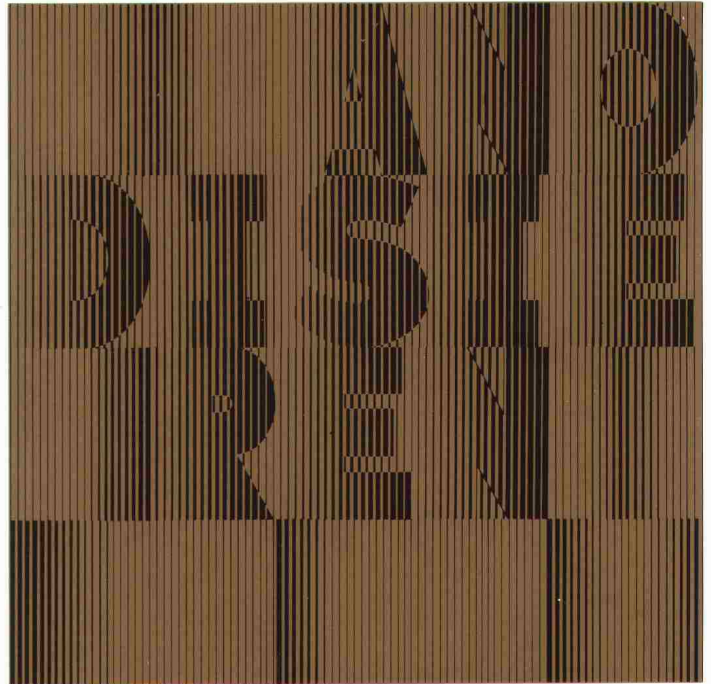
Economy



**Das Profilsystem für leichte,
flächenbündige Türen**

Jansen AG, 9463 Oberriet SG
Stahlröhrenwerk, Kunststoffwerk
Telefon 071/780 111, Telex 77 159, Telefax 071/78 22 70

JANSEN



anodisieren

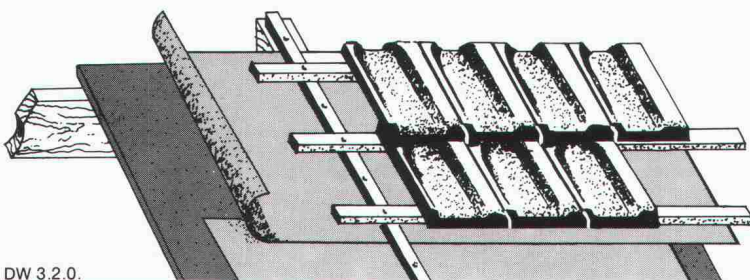
von Aluminiumbauteilen heisst

dekorativ bauen

dauerhaft schützen

Weitere Informationen über Anodisieren erhalten Sie beim
Sekretariat des VSA - Verein Schweizerischer Anodisierbetriebe
c/o Fides Treuhandgesellschaft, Bleicherweg 33,
Postfach 656, 8027 Zürich; Telefon 01 202 78 40

**tegu bit[®] Die Unterdachbahn
zur Verlegung auf Schalung und Wärmedämmung.**



ermöglicht ein fugenloses, wasserdichtes, dampfdurchlässiges
und atmungsaktives Unterdach.
Bitte Prospekt und Preisliste verlangen.

te gum

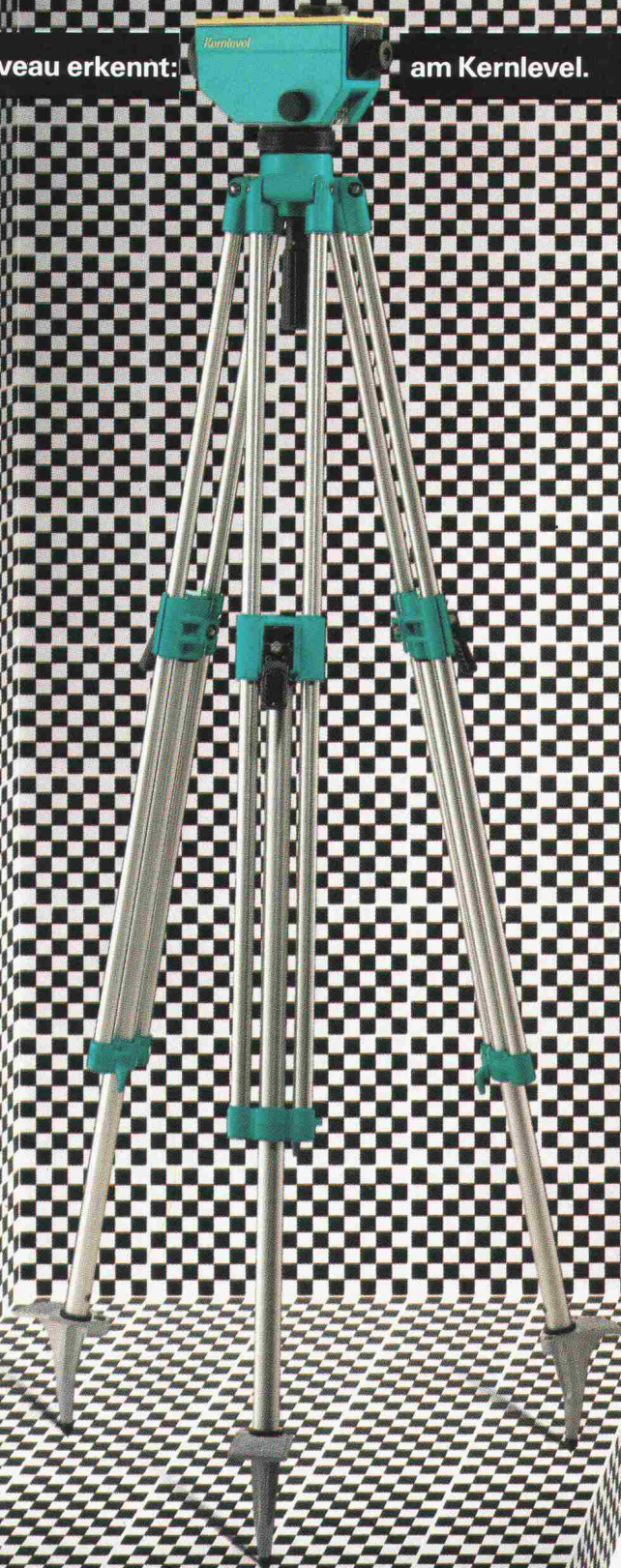
Tegum AG
Leutschenbachstr. 45
8052 Zürich
01/306 61 61

Fabrikation und
Vertrieb von
technischen Artikeln

Weitere Bezugsquellen auf Anfrage

Woran man das neue Niveau erkennt:

am Kernlevel.



Kern hat mit dem Kernlevel ein neues Nivellier entwickelt, das mehr kann als andere. Ein Nivellier, das so robust ist, dass Sie mit ihm durch dick und dünn dürfen, und so vielseitig, dass alles mit einem Handgriff gemacht werden kann. Dank neuartigem Stativ mit superschnellen Klemmverschlüssen und patentiertem Gelenkkopf wird das Kernlevel einmalig schnell und einfach aufgestellt und grobhorizontiert. Der bewährte Pendelkompensator für die automatische Feinhorizontierung und eine Warnblende sorgen für wartungsfreies Funktionieren im härtesten Einsatz. Und das Schöne ist, beim Kernlevel wird Sie auch der Preis angenehm überraschen. Lassen Sie sich im Fachhandel informieren.

Kern & Co. AG
CH-5001 Aarau, Schweiz
 Optik, Elektronik, Feinmechanik
 Telefon 064 26 44 44
 Telefax II/III 064 24 80 22
 Telex 981106

KERN