

**Zeitschrift:** Schweizer Ingenieur und Architekt  
**Herausgeber:** Verlags-AG der akademischen technischen Vereine  
**Band:** 105 (1987)  
**Heft:** 42

## Werbung

### Nutzungsbedingungen

Die ETH-Bibliothek ist die Anbieterin der digitalisierten Zeitschriften. Sie besitzt keine Urheberrechte an den Zeitschriften und ist nicht verantwortlich für deren Inhalte. Die Rechte liegen in der Regel bei den Herausgebern beziehungsweise den externen Rechteinhabern. [Siehe Rechtliche Hinweise.](#)

### Conditions d'utilisation

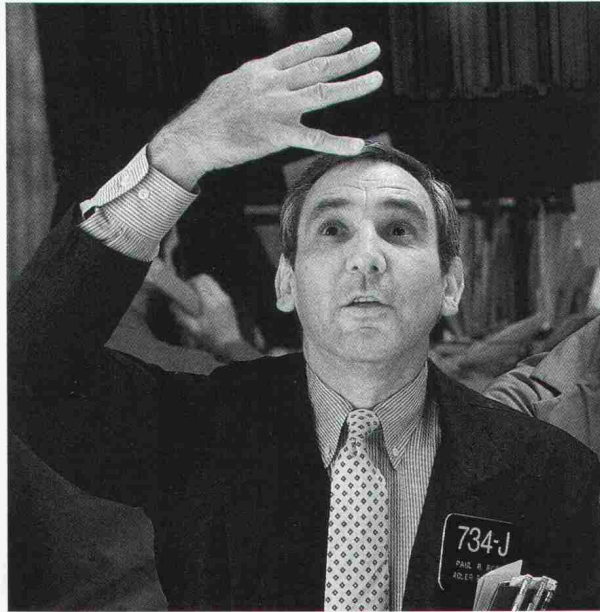
L'ETH Library est le fournisseur des revues numérisées. Elle ne détient aucun droit d'auteur sur les revues et n'est pas responsable de leur contenu. En règle générale, les droits sont détenus par les éditeurs ou les détenteurs de droits externes. [Voir Informations légales.](#)

### Terms of use

The ETH Library is the provider of the digitised journals. It does not own any copyrights to the journals and is not responsible for their content. The rights usually lie with the publishers or the external rights holders. [See Legal notice.](#)

**Download PDF:** 17.03.2025

**ETH-Bibliothek Zürich, E-Periodica, <https://www.e-periodica.ch>**



An der AMEX, der American Stock Exchange in New York, verständigen sich die Broker trotz weitgehender Computerisierung auch heute noch über Handsignale. Für Käufe, Verkäufe und sogar Preise gibt es unmissverständliche Zeichen. Der Broker im Bild gibt zu verstehen, dass er kaufen will.

## Investieren Sie in die Fonds des Bankvereins. Dann wird auch ein kleineres Vermögen wie eines der grössten angelegt.

Bei einer Anlage in Wertschriften führen nur eine ausgewogene Risikoverteilung und die laufende Überwachung des Portefeuilles zum Erfolg. Je breiter die Vermögensstreuung, desto besser der Schutz vor den Folgen wirtschaftlicher oder politischer Veränderungen.

Mit einem kleineren Vermögen ist es aber manchmal schwierig, ein genügend abgesichertes Portefeuille aufzubauen. Kleine Positionen verursachen zudem einen hohen Verwaltungsaufwand.

Darum gibt es die Fonds des Bankvereins. Ganz nach Ihrer Wahl können Sie Ihr Kapital in Aktien, Obligationen oder Immobilien anlegen. Die Fondsanteile sind bereits für kleine Beträge erhältlich. Sie können jederzeit gekauft und wieder verkauft werden.

Weil der Bankverein mehr als 25 Fonds anbietet, können Sie leicht dort investieren, wo die Chancen am grössten sind. Jeder unserer Anlageberater kennt sie. Fragen Sie ihn doch.



**Schweizerischer  
Bankverein**

***Eine Idee mehr***

Einkaufszentrum Letzipark  
Zürich

# Attraktive Gewölbe- Konstruktion aus RHS- und Aluminium- Profilen!

Verlangen Sie ausführliche Unter-  
lagen über Schüco-Lichtdach-  
konstruktionen oder objektbezogene  
technische Beratung.

Jansen AG, 9463 Oberriet/SG  
Stahlröhrenwerk, Kunststoffwerk  
Telefon 071/780 111  
Telex 77 159, Telefax 071/78 22 70

# JANSEN



## WERNER MAAG AG Guss, Edelstahl, Beton Entwässerungstechnik

Postfach, 8032 Zürich  
Zeitweg 44  
Telefon (01) 251 75 80  
Telex 58675

### PASSAVANT Flachdachwasserabläufe

aus Guss – die sichere, problemlose Flachdach-  
entwässerung. Das bewährte Baukastensystem  
aller PASSAVANT-Flachdachabläufe erlaubt  
**das Überbrücken jeder Höhe, ohne den  
untersten einbetonierten  
Ablaufkörper zu verändern.**

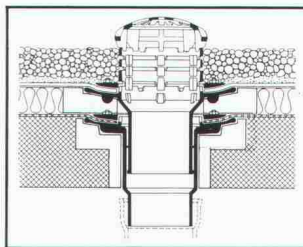
Der sicherste Anschluss einer Abdichtung an  
den Dachwasserablauf ist der Klebeflansch  
in Verbindung mit dem verschraubten  
Flanschring (Kleben + Verspannen).

Verlangen Sie Unterlagen

Adresse \_\_\_\_\_ 10  
\_\_\_\_\_  
\_\_\_\_\_  
\_\_\_\_\_  
SIA \_\_\_\_\_

## WM-ENTWÄSSERUNGSTECHNIK

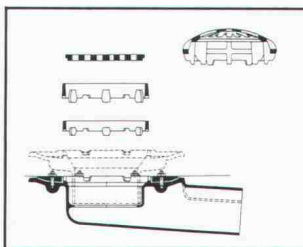
40 Jahre



### PASSAVANT Dachwasserablauf aus Guss

1- oder 2teilig, Abgang senkrecht  
oder waagrecht. Mit Kugelrost und  
Distanzringen 25, 35 und 45 mm  
hoch. Der sicherste Anschluss der  
Dichtungsbahn ist die Flanschver-  
bindung.

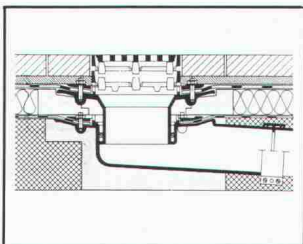
VSA-Zulassungsempfehlung



### PASSAVANT Baukastensystem

Gleiche Grundbauteile mit  
verschiedenen Ergänzungsbauteilen. Die optimale Lösung und  
Anpassung während der  
Bauzeit.

VSA-Zulassungsempfehlung



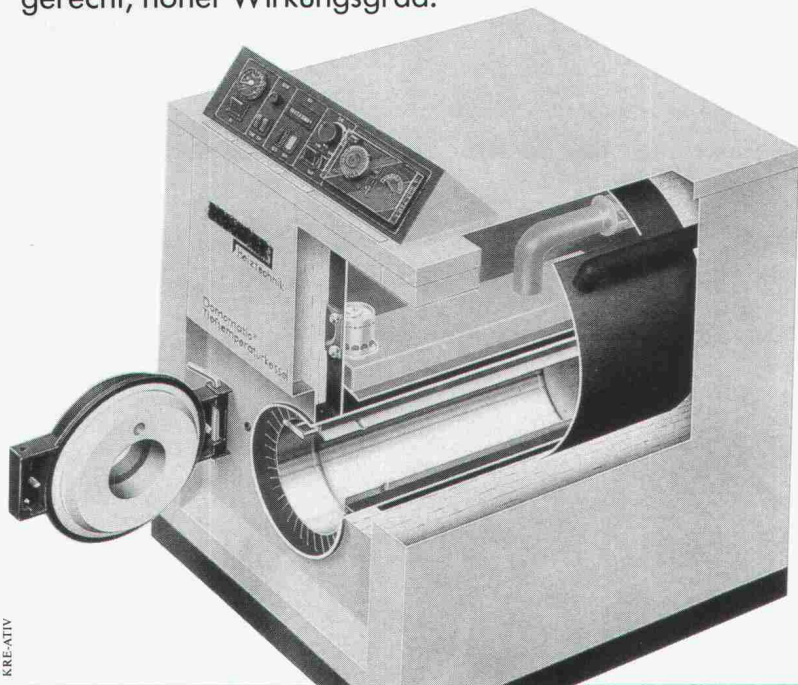
### PASSAVANT Dachwasserablauf aus Guss

1- oder 2teilig, mit der  
sicheren Flanschverbindung.  
Flachrost begehbar oder be-  
fahrbar, rund oder quadratisch.  
Höhenverstellbar mit Distanz-  
ringen.

VSA-Zulassungsempfehlung

# **KOMPAKTER** als kompakt: **Heizzentrale DOMOMATIC KT**

Eine Kessel-Brenner-Einheit mit 2-Kreis-Tieftemperaturkessel. Geräuscharm, wartungsfreundlich, umweltgerecht, hoher Wirkungsgrad.



Unsere Unterlagen werden Sie überzeugen. Verlangen Sie sie kostenlos.

**protherm**

**Protherm AG**

Postfach 340, 8600 Dübendorf  
Tel. 01/945 66 77

Chur - Wil - Rapperswil - Münchenbuchsee - Crissier - Visp - Cadenazzo

Senden Sie mir ausführliche Unterlagen über die Heizzentrale DOMOMATIC KT

Name: \_\_\_\_\_

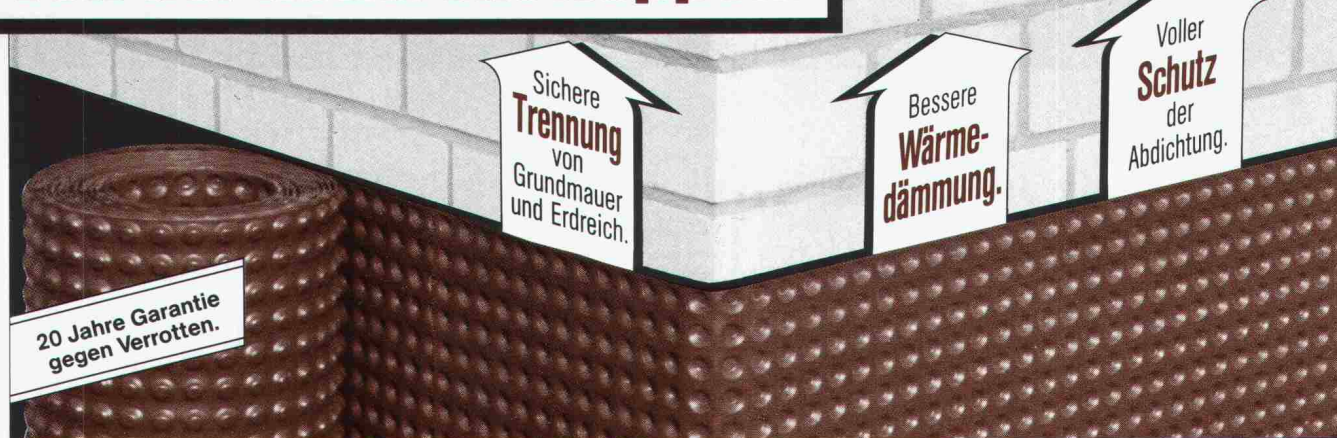
Strasse/Nr.: \_\_\_\_\_

PLZ/Ort: \_\_\_\_\_

Telefon: \_\_\_\_\_

SIA

## **Im Hochbau: DELTA MS – der braune Grundmauerschutz von der Rolle. Mit Noppen.**



Der Grundmauerschutz mit dem 3fachen System-Vorteil und dem Verlegeplus: Von der Rolle weg kann die Grundmauer in einem Zug eingewickelt werden.

Überall dort, wo Flächendrainage notwendig ist: DELTA-MS-DRAIN – die Doppelnoppenbahn mit integriertem Filtervlies. Als „Sandwich“ eine kompakte Verlegeeinheit.

Bezugsquellennachweis und technische Beratung durch:  
DÖRKEN AG, 4008 – Basel  
Tel. (0 61) 35 06 30

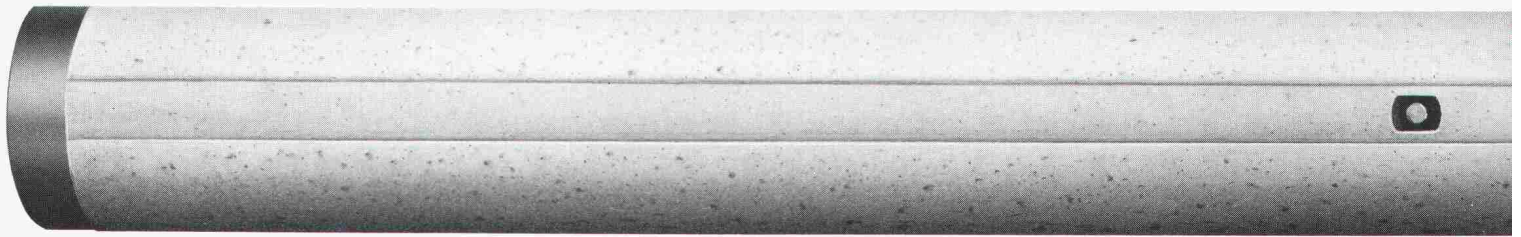


Bitte um Information: ✂

Name: \_\_\_\_\_

Adresse: \_\_\_\_\_

# Die Vorteile von bhi-Atlas-Ro



Longatti ASG

Luftver-  
schmutzung  
und Witterungsein-  
flüsse setzen elastischen  
Dichtungsstoffen in Baufugen  
zu. Das H.A.S.-Abdeck-System redu-  
ziert diese Einflüsse drastisch und verlän-  
gert die Lebensdauer der Kittfugen auf minde-  
stens das Dreifache. Das H.A.S.-Abdeck-System be-  
steht aus einem Leichtmetall-Hohlprofil mit vormontierten  
Spezial-Spreizdübeln. Fordern Sie bei einer der untenstehenden  
Adressen Dokumentation und Muster an.

**Fugen-Füllstoffe leben jetzt länger!**

Herstellung  
und Beratung:

Vetrieb  
und Montage:

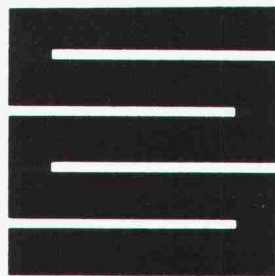


H.A.S.-System/Hans Santer  
Röteliirainstrasse 7  
5737 Menziken 064/71 40 64  
Roland Wey  
Postfach 1  
6246 Altishofen 062/86 39 19

**NEU**

**Industrieböden ■ LINOLITH Steinholz-  
Bodenbeläge ■ ZIMMERLI Hartbeton-Boden-  
beläge ■ Kunstharzbeläge**

**Gussasphalt  
Flachdächer**



**Schaffroth & Späti AG**

8403 Winterthur, St. Gallerstrasse 122, Telefon 052 29 71 21

Filialen in Kreuzlingen und St. Gallen

# Stoßempfinden sind unüberseh-

**Kälte \* Hitze \* Feuer \* Schall**

bekommen Sie in den Griff mit

**ISOTEX** / Echtes Schweizer  
Qualitätsprodukt

Verlangen Sie unsere ausführliche Dokumentation!



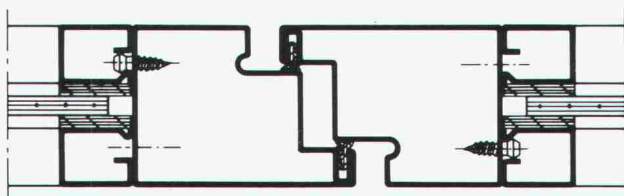
**CEWAG DÜDINGEN**

Fabrikation von Isolier- und Baustoffen  
Murtenstrasse 25, 3186 Düdingen  
Telefon 037 / 43 12 61, Telex 942 093

*Der zuverlässige Tip*

**Jansen-System 55**

EMPA geprüft



**Das Profilsystem für rauch-  
und flammendichte Türen  
(auch aluminiumverkleidet)**

Jansen AG, 9463 Oberriet SG  
Stahlröhrenwerk, Kunststoffwerk  
Telefon 071/780 111, Telex 77 159, Telefax 071/78 22 70

**JANSEN**

**WINTERGÄRTEN**

Wohnen in neuen Dimensionen



Der Wintergarten ist Ausdruck einer neuen Wohnphilosophie. Er ermöglicht die feinfühligste Auseinandersetzung mit Natur und Umwelt. Gerne orientieren wir Sie über das umfassende Heglas Isolierglas-Programm für Wintergärten. Verlangen Sie unsere Dokumentation.

**glaströsch  
glaströsch  
glaströsch**

Glas Trösch AG, Isolierglasfabrik,  
Glashandel, Sicherheitsglaswerk  
4922 Bützberg, Telefon 063 42 11 55

**COUPON** für eine Gratisdokumentation «Wintergärten»

Absender: \_\_\_\_\_

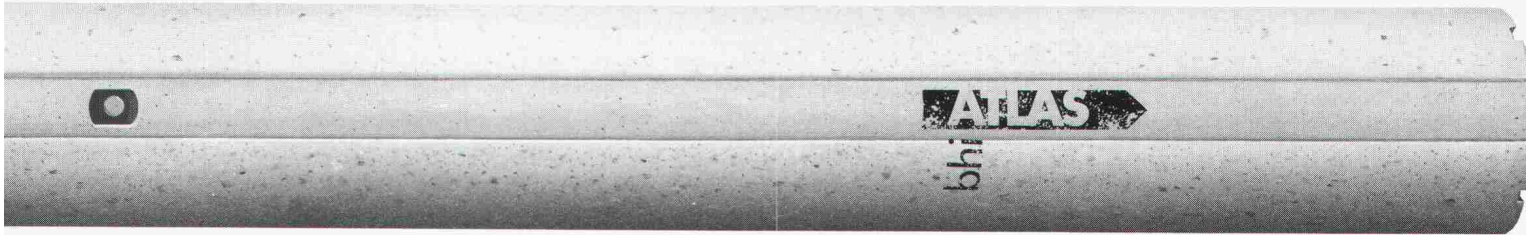
Sachbearbeiter: \_\_\_\_\_

Bitte einschicken an: Glas Trösch AG, 4922 Bützberg

SIA

**bar**  
 bhi-Atlas-Rammpfähle sind runde injizierbare Fertigbetonpfähle mit einem Durchmesser von 450 mm. Sie eignen sich für alle Böden und zeichnen sich durch hohe Belastbarkeit und hohe Biegefestigkeit aus. Ihr runder Querschnitt sorgt für eine starke Mantelreibung und ihre Konizität für eine Steigerung der Tragfähigkeit.

bhi-Atlas-Rammpfähle gibt es als zylindrische und konische Grundpfähle und Aufsatzpfähle in Elementlängen von vier bis vierzehn Metern. Sie sind kuppelbar und lassen sich als Druck- und Zugpfähle, Schrägpfähle, Injektionspfähle und als Pfähle im Wasser verwenden. bhi-Atlas-Rammpfähle garantieren einen raschen Rammfortschritt sowie für eine hohe Betonqualität nach dem Rammen.



Für detaillierte Auskünfte und eine eingehende Beratung stehen wir Ihnen jederzeit gerne zur Verfügung:  
 Baubedarf und Zementwaren Gustav Hunziker AG  
 3232 Ins, Telefon 032 83 12 82, Telex 934 672  
 3225 Müntschemier, Telefon 032 83 21 21, Telex 934 673



**BAUBEDARF  
 HUNZIKER  
 INS**



Wer auf Qualität baut,  
 baut feuerverzinkt.  
 Denn: Feuerverzinkt hält's länger.

Wenn Sie sich für den Baustoff Stahl entscheiden, ... dann Feuerverzinken. Stahl wird durch Feuerverzinken vor Rost bewahrt. Jahrzehntelang.



**VERZINKEREI AG  
 AARBERG**



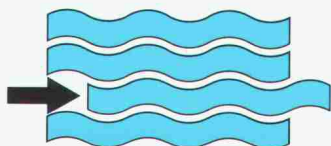
Feuerverzinkung, 3270 Aarberg  
 ☎ 032 · 82 23 85, ☒ 934 263 znva

**Ingenieure!  
 Architekten!**

Wir sind Ihre Partner für Arbeiten mit dem Höchstdruck-Wasserstrahl.

Verlangen Sie

- Ausschreibungsunterlagen
- Musterdevis
- Technische Information



Schweizerischer Fachverband für Hydrodynamik am Bau  
 Postfach 71, 5303 Würenlingen

**Verbandsmitglieder:**

Paul Baldini AG, **Aldorf**; Hydrojet AG, **Basel**; Fritz Maeder AG, **Burgdorf**; Kaufmann AG, **Klingnau**; Renesco AG, **Otel-fingen**; Kehrl AG, **Thun**; Granella AG, **Würenlingen**; AG Heinr. Hatt-Haller, **Zürich**; Reprojet Bausanierungs AG, **Zürich**; Spaltenstein AG Hoch + Tiefbau, **Zürich**.

# „Ich bin die grüne Wärmedämmplatte. Mich können Sie ganz schön belasten.“

Wärmedämmung von Parkdecks muß sein. Sonst wird's in den Räumen darunter kalt und ungemütlich. Bei Parkdecks, die mit Styrodur® gedämmt sind, gibt es diese „Erkältungsgefahr“ nicht.

Styrodur-Platten dämmen ausgezeichnet und sind so druckfest, daß sie eine Menge Autolast aushalten. Sie sind nicht spröde und brechen nicht. Styrodur ist frostsicher und zeigt in der Prüfung selbst nach 300 Frost/Tau-Wechseln noch seine Anfangsfestigkeit. Die großformatigen Platten werden lose verlegt. Das geht schnell.

**Generalvertrieb in der Schweiz:**  
Kork AG, Kunststoffwerke  
5623 Boswil, Telefon 057/47 11 44

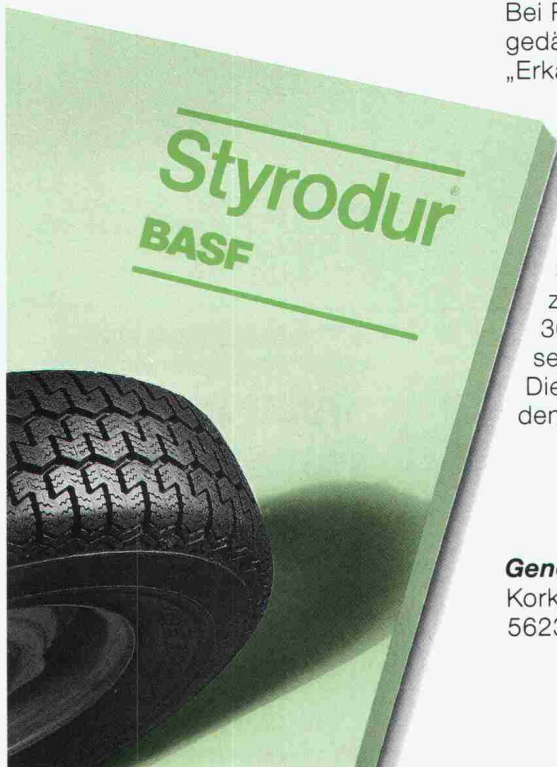


Was für die optimale Dämmung noch wichtig ist: Styrodur nimmt nur sehr wenig Wasser auf. Dadurch bleibt seine günstige Wärmeleitfähigkeit dauerhaft erhalten. Bitte fordern Sie weitere Informationen an, wenn Sie mehr wissen wollen über Styrodur, die grüne Wärmedämmplatte mit den vielen Einsatzmöglichkeiten im Hoch- und Tiefbau.

**Styrodur von BASF.  
Grün und gut.**

BASF (Schweiz) AG  
8820 Wädenswil/Au

**BASF**



«Nun haben wir den wirksamen Oberflächenschutz für unseren kostbaren Steinboden gefunden. Er macht den Belag flüssigkeitsabstossend und schmutzabweisend. Das natürliche, schöne Aussehen des Bodens bleibt aber unverändert erhalten. Perfekt.»

**Wetrok-Imprasol,**  
das ideale, lösungsmittelfreie Steinimprägnierungsmittel für die perfekte Schutzbehandlung von porösen und stark saugfähigen Steinböden, wie Tonplatten, Klinker, Schiefer, Sandstein, Solnhofer, Marmor oder Travertin. Die behandelten Böden sind leicht und wirtschaftlich zu reinigen. Flecken lassen sich problemlos entfernen.

Schützen Sie Ihre Steinböden mit Wetrok-Imprasol.

**wetrok**<sup>®</sup>  
reinigen mit Methode

**DIETHELM & CO AG**  
Wetrok-Organisation  
Eggbühlstrasse 28, 8052 Zürich  
Telefon 01 / 301 30 30

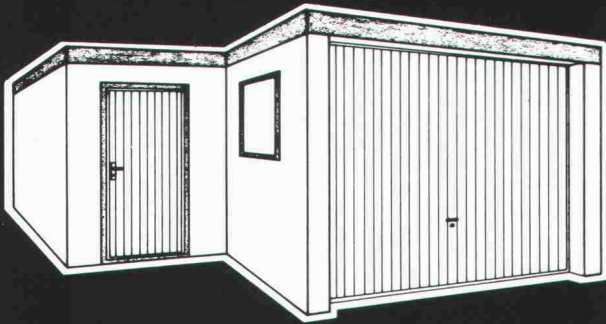


# Reposit

## Die Bodenmacher aus Winterthur.

Kunstharz • Hartsteinholz • Hartbeton

### CK-BLOC



### Fertig-Garagen mit Anstellteil



Departement CK-BLOC

4002 Basel      8105 Regensdorf  
Nauenstrasse 9      Bahnstrasse 14  
Tel. 061/23 51 90      Tel. 01/840 14 55

### Warme Füsse.

Wir haben  
für Sie die geeigneten  
Wärmedämmplatten  
für die **Kellerdecke**  
und den  
**Dachstock.**

**SCHICHTEX**  
hilft sparen

**Bau + Industriebedarf AG**

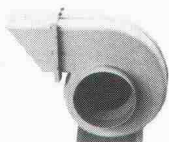
4104 Oberwil / BL Tel. 061 30 40 30

### Für Gebläse zu ANSON:



#### Ex-geschützte

Radial-Gebläse für Abluft, Apparatebau, Spezialanwendungen etc. sofort ab Lager. 200–4000 m<sup>3</sup>/h. SEV-geprüft. Preisgünstig.



#### Korrosionsfest

Aus Polypropylen für aggressive Fördermedien. Modernste Konstruktion. Robuste Ausführung. Bis 10000 m<sup>3</sup>/h. Preisgünstig.



#### Sonderausführungen

Gebläse für hohe Temperaturen, aggressive Medien, staubhaltige Luft etc. Motoren für alle Stromarten. Weltbekannt von PILLER!

**Fragen Sie uns an! ANSON AG 01/461 11 11  
Friesenbergstrasse 108 8055 Zürich**

Enorm leistungsfähig  
und preisgünstig!

**ARKEY/ARCON CAD 3D Workstation**  
mit aut. Massenauszug, mausgesteuert unter GEM.  
inkl. A1 Plotter und Einschulung ab

Denkbar einfach  
zu erlernen und  
zu bedienen

**Fr. 27'700.-**  
sofort lieferbar!

**Jenex  
INFORMATIK**

Ihr Partner  
für CAD

Wohlerstrasse 59, 5612 Villmergen  
Tel. 057 22 03 05

Konstruktion

Architektur

Vermessung

Gebäudeplanung

# unicad·b

CAD/CAM-System Konstruktion und Bauwesen für Personal Computer

Informationen vom Hersteller: SYCOTRONIC AG, Kollerstrasse 3, CH-6300 Zug, Telefon 042/44 11 55, Telex 862 501 syc ch



Büfa 87  
Halle 202  
Stand 581

**PROBAG - Zeichengeräte**  
die fortschrittliche Produktlinie  
von PRO BÜRO AG

ausgewählt für die hohen Ansprüche unserer  
Kunden aus eigener und der Produktion namhafter  
europäischer Hersteller.

Bezugsquellennachweis: **PRO BÜRO AG**  
Kägenhofweg 9  
4153 Reinach  
Tel. 061 / 76 99 55

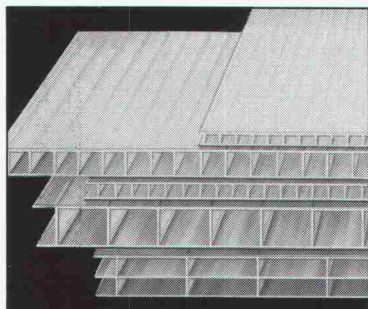
Betonier-Anschlussdichtung  
zwischen Fundament  
und aufgehender Mauer

## BFL MASTIX R4

Senden Sie uns die technischen Unterlagen  
"BFL MASTIX"

Name/Firma \_\_\_\_\_  
Strasse \_\_\_\_\_  
PLZ/Ort \_\_\_\_\_

**MASTIX SA**  
Av. de Rumine 48 1005 Lausanne  
Tel. 021/234278



## QUALEX Isolationselemente aus Polycarbonat sind ideal...

...für alle Verglasungen oder Zusatzisolationen, die hohe Lichtdurchlässigkeit, hohe Festigkeit und Temperaturbeständigkeit sowie gute Wärmedämmeigenschaften aufweisen müssen. Stärken: 16, 10, 6, 4, 5 und 3 mm. Verlangen Sie Muster oder den Besuch unseres Fachberaters.

# neomat

Wir interessieren uns für Ihre  
QUALEX Isolationselemente.

Senden Sie uns doch Muster in  
\_\_\_\_\_ mm-Stärke

Rufen Sie uns deshalb an

Wir erwarten den Besuch ihres  
Fachberaters.

Firma: \_\_\_\_\_

Sachb.: \_\_\_\_\_

Strasse: \_\_\_\_\_

PLZ/Ort: \_\_\_\_\_

Coupon einsenden an:

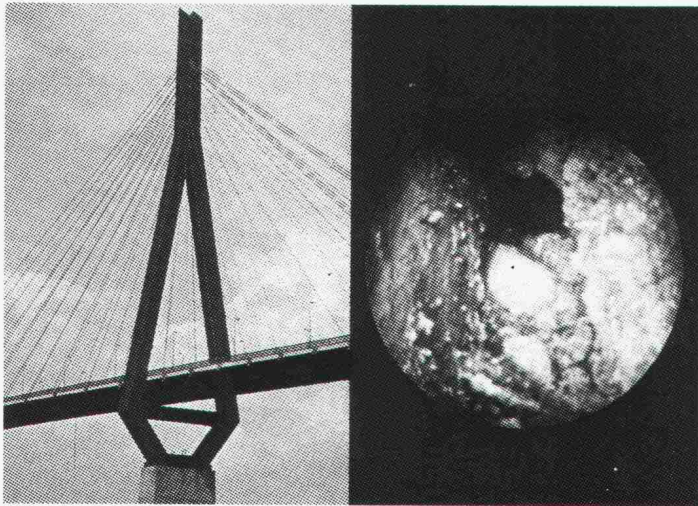
Neomat AG

Kunststoffe - Befestigungstechnik  
5734 Reinach AG · 064/71 62 62

# CAD

Occ. CAD-System (Vorführgeraete), zu Verkaufen:  
VIKTOR V286, CPU-Intel 80286-8, Co.Proz. Intel 80287-8,  
1 MB RAM, 1.2 MB Floppy-Laufwerk, 40 MB Harddisk, 14" Mon.  
Grafikbildschirm 20" 1024x768. Digitizer Calcomp 2000.  
Plotter Houston DMP-42 DIN A1. Software: PRODESIGN II /2.5  
Preis: Fr.18000.- o.Leasing Fr.630.-/Mt. Tel. 064/ 66 17 65

## Hohlraumkontrolle mittels Fiberskop



### Wo das Auge nicht hinreicht!

Zu Fassadenbefestigungen, in tragende Profile oder Abläufe und Kanäle.

Unser Spezialist führt Ihnen die Kontrolle durch und liefert Ihnen Entscheidungsgrundlagen in Form von Video- oder Dia-Aufnahmen.

**SPI AG. Fiberskopie**  
Amselweg 19, 2563 Ipsach  
Tel. 032 · 51 71 58

Erneuern  
Sie Ihre Heizung?  
Dann muss Ihr Kamin den  
neuen Anforderungen ange-  
passt werden!  
Wir sanieren alle Kamine mit  
starken, glattwandigen,  
1,5 mm starken Chrom-  
nickelstahl-Rohren.  
10 Jahre Garantie. Verlangen  
Sie unsere Beratung.  
Seit 1939 sind wir führend in  
Kaminbau und Kaminsanierung.

**Rutz Kaminbau AG**  
Wibachstr. 3, 8153 Rümlang, Tel. 01/817 13 11

# Verbundpfähle

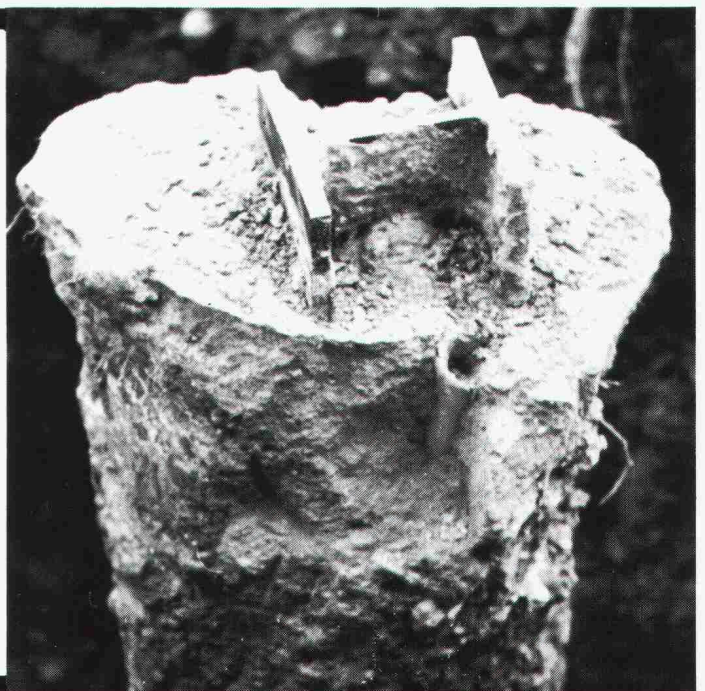
Stahlprofil mit Betonmantel

- Ausführung mit Schreitbagger, Hochbaukran oder Kleinstramme für Fundamentverstärkungen (h = 1,90 m)
- auch für beengte und schwer zugängliche Baustellen
- kein Kieskoffer erforderlich
- auch für Kleinbaustellen und Unterfangungen wirtschaftlich

**GREUTER**  
**GRUNDBAU AG**

8182 HOCHFELDEN  
POSTFACH 26  
TELEFON 01/860 70 78

Pressvortriebe  
Rammvortriebe  
Pfahlfundationen  
Grundwasserabsenkungen

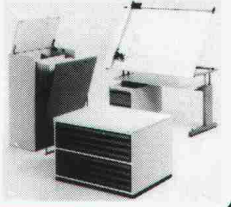


Bauunternehmer, Ingenieure  
und Architekten sind überzeugt!

**PREMIX**®  
**Beton**

Beteiligungsunternehmen  
PRESYN AG, 034 45 44 24

einziges  
**Zeichenanlagen-Discount** der Schweiz  
Zeichenmaschinen  
Zeichentische  
Planschränke / Leuchttische  
erstklassige Qualität  
unschlagbare Preise



JOMA-Trading AG, Friedauweg 10  
8355 Aadorf, Tel. (052) 47 47 11

## ATELIER FÜR PERSPEKTIVEN

GENAU KONSTRUIERTE PERSPEKTIVEN

SCHWARZWEISS / FARBIG  
FÜR HELLRAUMPROJEKTION  
FÜR BAUTAFELN / PLAKATE

ALS FOTOMONTAGEN  
INSERATE / FACHBÜCHER  
FÜR PROSPEKTE

DAVID-HESS-WEG 14, 8038 ZÜRICH, TEL. 01 / 482 29 49

Stetes Inserieren Erfolg!  
bringt

**Visura** Treuhand-Gesellschaft  
Société Fiduciaire  
Società Fiduciaria

## Ihr EDV-Partner für das Architekturbüro

### Büroadministration

Arbeitszeit-  
verarbeitung  
Leistungskontrolle  
Auftragsnach-  
kalkulation  
Lohnwesen  
Finanzbuchhaltung  
Liegenschafts-  
buchhaltung  
Sekretariatsarbeiten  
allgemein  
Terminplanung/  
Überwachung  
Personaleinsatz intern  
Karteien  
- Unternehmer  
- Material  
- Lieferant  
- Index  
- Konstruktionen  
- K-Wert  
- Aquisition

### Bauadministration

Kostenschätzung BKA  
Kostenvoranschlag  
Devisierung nach CRB  
nach eigenen Texten  
Offertvergleich  
Werkvertrag  
Terminplanung extern  
Ausmasskontrolle  
Projektkostenkontrolle  
- Projekt  
- Unternehmer  
Baukostenübersicht  
Bauberechnung  
Baubeschrieb  
- Raumbuch  
Korrespondenz  
- Projekt  
- Unternehmer  
- Banken  
- Kommissionen  
Bauphysik  
- Wärmebedarfs-  
rechnung  
- Dampfdiffusion etc.

### Planung/Entwurf

Zeichnen  
dreidimensional  
Perspektiven  
Massenauszüge-  
Devisierung  
Innenraum-  
Perspektiven

## BAUKOS – die integrierte EDV-Lösung

Niederlassungen in Zürich, Aarau, Altdorf, Grenchen, Lausanne, Luzern,  
Olten, St. Gallen, Solothurn, Stans

# RAIS – Sichere Sicht auf das Feuer dank Glastüren

zum Beispiel beim RAIS 86,  
unserem neuen Kleinen mit einer  
Höhe von nur 86 cm.

RAIS-Modelle sind wahlweise  
mit Glas- oder Eisentüren lieferbar.



**RAIS**  
Bent Falk Design Danmark

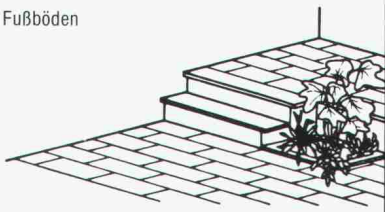
Verlangen Sie ausführliche Unterlagen bei  
Wohnbedarf AG Basel  
Postfach CH 4010 Basel  
Tel. 061/23 06 50 Telex 63 876 WBB.

### PFUNDERER SERPENTIN

Treppenstufen – Fensterbänke – Fußböden  
von höchster Eleganz

**Natursteine sind preiswert**

In allen Abmessungen  
aus unserem Bruch  
in Dün



**GRUNIG AG** CH - 5610 Wohlen / Schweiz - Tel. 057 / 22 01 44

**FENSTERFABRIK  
GASSER AG**  
6110 WOLHUSEN

041 - 71 12 28



# FENSTER

## GASSER

**Tische  
Stühle  
Bänke**  
nach Mass



**Direkt ab Fabrik**

**Riesenauswahl**

**Gratiskatalog verlangen**

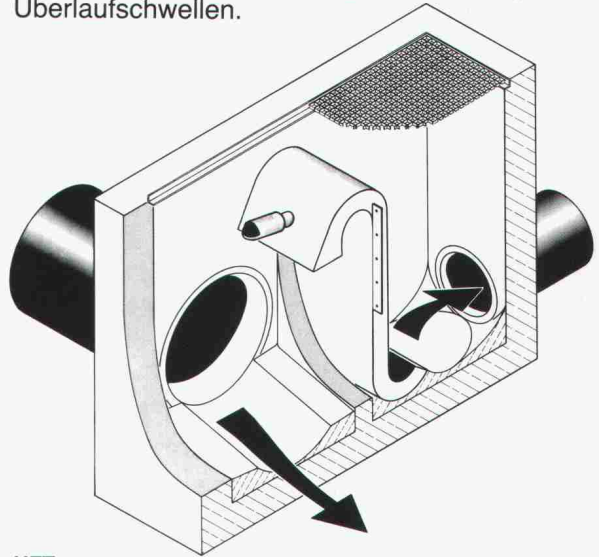
**Telefon 057 46 12 84**

## keusch

**Keusch+Sohn AG**  
5623 Boswil

### Luftregulierte Heber *Fluid Siph*

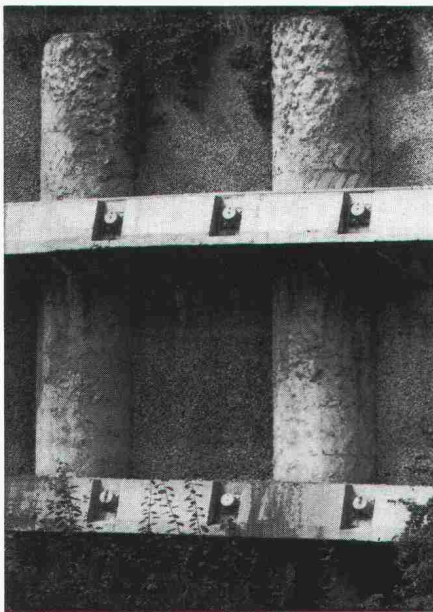
mit senkrechtem Saugschlauch, hysteresefrei,  
überströmbar und ohne bewegte Teile und Ventile  
zur Wasserstandsregulierung an Regenaus-  
lässen und Regenbecken. Kompakte Edelstahl-  
bauweise, auch zur nachträglichen Montage an  
Überlaufschwellen.



UFT

**Umwelt- und Fluid-Technik  
Niederegger AG**

St. Georgenstraße 78  
CH-9000 St. Gallen  
Telefon (071) 233662



### Pfahlfundationen

- Bohrpfähle 125 + 150 cm  $\phi$
- Ortsbetonpfähle «DELTA»
- Fertigbetonpfähle
- Holzpfähle
- Presspfähle
- Wasserbauarbeiten
- Spundwände

**EGGSTEIN AG LUZERN**

Industriestrasse 16      Telefon 041 - 44 66 04

Gerissene Bauweise  
ohne Risse im Mauerwerk:  
**DECKEN-LAGERUNG**




Definierte Krafteinleitung im  
Hochbau dank *Kilcher*-Lagern:

- Verformungslager
- Limitglass
- Gleitlager

## Kilcher

**Kilcher AG, 4565 Rechterswil**  
Telefon 065 35 16 35

## Stellenangebote

Kleineres Ingenieurbüro in   
sucht per sofort oder nach Vereinbarung

### Tiefbauzeichner(in)

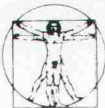
(Fachrichtung Stahlbeton)

### Bauingenieur HTL

Wir bieten eine abwechslungsreiche Tätigkeit mit anspruchsvollen Bauaufgaben in einem angenehmen Arbeitsteam.

Gerne erwarten wir Ihren Anruf oder Ihre schriftliche Bewerbung.

Ingenieurbüro **Künzli Weber Buol AG**  
Promenade 119, 7270 Davos-Platz, Tel. 083 / 5 33 36



## Karriere geplant? Jetzt realisieren!

Unser Kunde ist ein kleines, in der Region Nordwestschweiz gut etabliertes Ingenieurbüro mit interessanten und vielfältigen Aufgaben in den Bereichen Hochbau, Tiefbau und Raumplanung.

Einem jüngeren, verantwortungsfreudigen und initiativen

## Bauingenieur HTL

bieten wir die **Chance**, später als Geschäftsleiter abwechslungsreiche Aufträge mit Verantwortung und Kompetenz zu übernehmen.

Wenn Sie gerne in einem kleinen Team arbeiten und über etwa 5 Jahre Berufserfahrung, vorzugsweise im Massivbau, verfügen, dann nehmen Sie mit Herrn S. Nussbaum, Basel, Kohlenberg 3, Tel. 061 / 22 60 60, Kontakt auf. Gerne gibt er Ihnen weitere Informationen. Diskretion ist für uns selbstverständlich.

ES

**MANPOWER**  
Feststellen

## Generalumbau AG

Eine Unternehmung der **Göhner**-Gruppe

Wir sind Spezialisten für Umbauten und Renovationen.

Für unsere expandierende Unternehmung suchen wir den

## Chef Marketing und Beratung

Direkt dem Geschäftsführer unterstellt, leiten Sie die Bereiche Marketing, Beratung/Planung und Kalkulation. Sie sind für die Akquisition unserer Mandate verantwortlich, erarbeiten Offerten und führen die Abteilung Beratung/Planung, welche unseren Kunden unabhängige und neutrale Beratung bietet und Generalunternehmer-Projekte für Umbauvorhaben ausarbeitet.

Sie verfügen über mehrjährige Marketingerfahrung sowie über eine hoch-/umbauspezifische Berufspraxis und haben sich dabei auch mit dem Einsatz EDV-gestützter Hilfsmittel vertraut gemacht. Sie sind bereit, sich an der Verkaufsfrent intensiv und erfolgsorientiert einzusetzen, und verfügen über die Fähigkeit, die Bedürfnisse unserer Kunden zu erkennen und auf sie einzugehen. Seriosität und Sorgfalt prägen Ihre Arbeit.

Wir suchen einen jüngeren Mitarbeiter, der mit viel Eigeninitiative und Freude bereit ist, in einem zukunftsorientierten Unternehmen Führungsverantwortung zu übernehmen. Wir sind unsererseits bereit, Ihnen die entsprechenden Konditionen zu bieten.

Bitte senden Sie uns Ihre Unterlagen. Wir laden Sie gerne zu einem persönlichen Gespräch ein.

Generalumbau AG, Frau R. Busslinger,  
Freiestrasse 167, 8032 Zürich, Tel. 01 / 384 82 11

## Generalumbau AG

Eine Unternehmung der **Göhner**-Gruppe

Wir sind ein mittelgrosses Ingenieurbüro in der Ostschweiz und suchen einen

## Bauingenieur ETH oder HTL

als

### FILIALLEITER

für eine unserer Niederlassungen.

Einem initiativen Mitarbeiter mit Freude an kreativer Tätigkeit, Führungsflair und Verhandlungsgeschick bieten wir eine absolut selbständige Tätigkeit auf den verschiedensten Gebieten des Bauingenieurwesens.

Wir erwarten einige Jahre Berufserfahrung im Hoch- und Tiefbau. Idealalter etwa 35 Jahre.

Gerne erwarten wir Ihre Bewerbungsunterlagen unter Chiffre 811 an IVA AG, Postfach, 8032 Zürich.

## Ingenieurbüro in der Nordwestschweiz

Unser Auftraggeber ist ein mittelgrosses, alleingesessenes Ingenieurbüro in der Nordwestschweiz, welches im Hoch- und Tiefbau tätig ist. Für den Bereich Hochbau (insbesondere Eisenbetonbau) suchen wir einen

## dipl. Bauingenieur ETH und zukünftigen Partner

Im Schwerpunkt werden Sie sich mit Aufgaben der Statik befassen. Nach gründlicher Einarbeitung ist der Einstieg als Partner vorgesehen, wobei zu den fachlichen Aufgaben solche der Akquisition und der Personalführung hinzukommen.

Für diese Position suchen wir einen diplomierten Bauingenieur ETH, welcher Erfahrung in statischen Berechnungen mitbringt und eine Führungsverantwortung übernehmen möchte. Einem unternehmerischen Ingenieur bietet sich hier ein geeigneter Einstieg.

Wenn Sie diese Position anspricht, erwarten wir gerne Ihre Bewerbungsunterlagen. Unser Herr W. Minder gibt Ihnen auch telefonisch weitere Auskünfte. Wir bürden für absolute Diskretion und leiten Ihre Unterlagen erst weiter, nachdem Sie mit uns ein ausführliches Gespräch geführt haben.

 **ATAG**  
**Allgemeine Treuhand AG**

Allgemeine Treuhand AG,  
4002 Basel, Aeschengraben 9, Telefon 061-22 16 16

## Konstruktiver Ingenieurbau

Bei unserem Auftraggeber handelt es sich um ein spezialisiertes Unternehmen der Baubranche mit Standort im Zürcher Oberland, das in seinem Fachbereich im In- und Ausland führend tätig ist. Sein Leistungsangebot reicht von der Beratung bis zur Realisierung entsprechender Projekte.

In seinem Auftrag suchen wir einen jungen, teamorientierten

## Bauingenieur

der sowohl über Konstruktionspraxis im Ingenieurbüro (Stahlbau oder Betonbau) als auch über Baustellenerfahrung in der Bauunternehmung verfügt.

Vielseitige und anspruchsvolle Aufgabenstellungen im Konstruktions- und Baustellenbereich warten auf Sie.

Wir sind gerne bereit, Ihnen am Telefon oder im Rahmen eines persönlichen Kontaktes mehr Informationen zu Firma und Aufgabe zu geben. Ihrer schriftlichen Bewerbung fügen Sie bitte einige handschriftliche Notizen bei. Speditive und diskrete Bearbeitung Ihrer Offerte sichern wir Ihnen zu. 2/32



Unternehmensberatung in Personalfragen AG  
Edisonstrasse 24, 8050 Zürich, Telefon 01 / 312 11 40

## Bei einer Bank arbeiten nicht nur Bänkler!

Für unsere Abteilung Bauten suchen wir einen

## Elektroingenieur ETH oder HTL

mit fundierten Kenntnissen und mehrjähriger Erfahrung in der Planung und Ausführung von Stark- und Schwachstromanlagen (Hausinstallationen/Sicherheits- und zentrale Leittechnik).

### Zu Ihren Aufgaben gehören:

- das Ausarbeiten von Vorprojekten
- das Erstellen von Pflichtenheften und Planungsgrundlagen für Installationsplaner und Unternehmer
- die Überwachung und Kontrolle des Offertenwesens und der Ausführungsplanung
- die Schlusskontrolle und Abnahme von Installationen und Anlagen

Ein weiterer Schwerpunkt ist die energetische Sanierung und Optimierung bestehender Bauten und Betriebseinrichtungen.

Sind Sie der erfahrene Fachmann für unsere elektrotechnischen Probleme? Dann sollten wir uns bald kennenlernen. Frau S. Leimgruber, Personaldienst, erteilt Ihnen gerne weitere Auskünfte und sendet Ihnen die Bewerbungsunterlagen. Telefon 01 / 220 11 11, intern 2913.

Briefadresse: Postfach, 8022 Zürich

**Zürcher**  
**Kantonalbank** 

Wir bearbeiten Aufträge privater und öffentlicher Auftraggeber.

Wir suchen einen selbständigen, sorgfältigen und bauerfahrenen

## Bauzeichner

als Mitarbeiter für Ausführung und Planung.

**Peter F. Oswald**, dipl. Architekt ETH/SIA  
Zugerstrasse 14, 5620 Bremgarten AG  
Telefon 057 / 33 37 33



## EDV und CAD im Ingenieurwesen - eine neue Herausforderung

Unser Auftraggeber ist ein renommiertes Ingenieurbüro des Hoch- und Tiefbaus mit Sitz im Zentrum von **St. Gallen**. Die traditionsreiche Unternehmung führt zurzeit modernste elektronische Hilfsmittel ein, die in der Projektbearbeitung völlig neue Perspektiven eröffnen.

Für die Leitung einer Projektgruppe suchen wir einen jüngeren, initiativen

## Bauingenieur ETH/HTL

mit Erfahrung in Statik und Konstruktion und EDV-Kenntnissen. Dem neuen Mitarbeiter wird die Chance geboten, sich am Auf- und Ausbau der neuen Technologie aktiv zu beteiligen.

Wir wenden uns an einen fortschrittsbewussten Ingenieur, teamfähig und motiviert für die Führung von Mitarbeitern. Die erforderlichen Besprechungen mit Behörden, Architekten und Bauherren setzen angenehme Umgangsformen und Gewandtheit im Verhandeln voraus. Es handelt sich um eine entwicklungsfähige Dauerstelle, die einem Bewerber auch bezüglich seiner langfristigen Berufskarriere gute Chancen eröffnet.

Interessenten sind gebeten, sich mit dem beauftragten Personalberater in Verbindung zu setzen. Wir erteilen Ihnen in **St. Gallen** oder **Zürich** anlässlich einer persönlichen Besprechung gerne nähere Auskunft. Die volle Diskretion ist zugesichert.

### Personalberatung Fritz Müller AG

Konsulenten für Unternehmer- und Personalfragen  
9001 St. Gallen Bahnhofstrasse 4 ☎ 071 22 03 22  
St. Gallen Winterthur Zürich

## Aus der Praxis – für die Praxis

Mein Auftraggeber – ein in der Fachwelt wohlbekanntes technisch-wissenschaftliches Institut in Zürich – entwickelt seit über 25 Jahren Methoden, Instrumente und Dienstleistungen zur Systematisierung und Rationalisierung der Arbeitstechnik im Planungs-, Bau- und Ausrüstungsgewerbe und stellt diese Arbeitsmittel in Papier- oder EDV-Form den Klienten zur Verfügung.

Im Zuge eines internen Aufstiegs wird die Position des Verantwortlichen für das Fachgebiet «Ausschreibung» frei. Ich bin von der Geschäftsleitung beauftragt, nach einer etwa 35- bis 45jährigen Persönlichkeit Ausschau zu halten, die dank ihrer Ausbildung als

## Architekt HTL

und ihrem spezifischen  
Interesse an Fragen der  
Methodik auf dem Gebiete  
der Devisierung

dazu prädestiniert ist, die laufenden Projekte zur Weiterentwicklung der ausschreibungsbezogenen Arbeitsinstrumente verantwortlich zu leiten und die einflussreiche Position als

## Leiter des Fachbereichs «Ausschreibung»

mit Kompetenz, Weitblick und Beharrlichkeit auszufüllen.

Teamfähige Fachleute mit spezifischer Erfahrung in Kalkulation/Devisierung lade ich ein, sich durch Einreichung ihrer kurzgefassten Unterlagen mit mir in Verbindung zu setzen. Für die Klärung allfälliger Vorfragen geben Sie am besten meinem Sekretariat (9.00 bis 12.00; 14.00 bis 18.30 Uhr) Ihre Telefonnummer an, damit ich Sie in einer ruhigen Minute erreichen kann.



### EGGER MANAGEMENT-BERATUNG

Beratung in Organisations-, Führungs- und Personalfragen  
Badenerstrasse 414, 8004 Zürich, Tel. 01 492 43 71





## L'ÉCOLE POLYTECHNIQUE FÉDÉRALE DE LAUSANNE

met au concours deux postes à  
temps partiel

### Professeur d'Arts visuels

pour développer et assurer un programme didactique  
d'arts visuels destiné aux futurs architectes.

Le concours est ouvert à des peintres, sculpteurs et  
architectes. En dehors de leur activité d'enseignant ils  
continueront à pratiquer leur art.

**Délai d'inscription:** 31 janvier 1988

**Entrée en fonction:** 1er mai 1989 ou à convenir

Les personnes intéressées voudront bien demander le  
formulaire de candidature au:

**Secrétariat général de l'École Polytechnique  
Fédérale de Lausanne, CE-Ecublens  
1015 Lausanne, Suisse**

Als

## Baufachmann

unserer **Immobilienberatung** erwartet Sie ein interes-  
santes und anspruchsvolles Aufgabengebiet im Bereich  
**Bautreuhand**. Sie stehen Bauherren bei sämtlichen  
Bauproblemen fachkundig und beratend zur Stelle.

Wir erwarten von Ihnen eine abgeschlossene Ausbil-  
dung als Architekt oder Bauingenieur. Dank Ihrer  
mehrjährigen Baupraxis und Baumanagementfah-  
rung sind Sie gewandt im Umgang mit Bauherren, Be-  
hörden und Unternehmern.

Sind Sie ca. 30 - 40 Jahr alt und reizt Sie eine verantwor-  
tungsvolle, selbständige Tätigkeit in einem kleinen  
Team?

Frau A. Breitenmoser (Personaldienst) erwartet gerne  
Ihre schriftliche oder telefonische Bewerbung.

## FIDES

### TREUHAND- GESELLSCHAFT

Badenerstrasse 172, Postfach, 8027 Zürich,  
Tel. 01 249 21 21



Unser Auftraggeber ist ein reiner **Dienstleistungsbetrieb im Sek-  
tor Hochbau**. Das mittelgrosse

### Architekturbüro und Generalunternehmen

im Raum Winterthur besticht durch eine gradlinige Geschäftspolitik,  
hohe Flexibilität und Vielseitigkeit. Ein eigenes, auf Kundenwünsche  
abstimmbares Normhausprogramm bildet das Fundament seines  
Erfolges.

Das sehr gut harmonisierende Mitarbeiterteam sucht als Ergänzung  
und Verstärkung einen qualifizierten

### BAULEITER

dem es liegt, die anspruchsvollen Projekte (Ein- und Mehrfamilien-  
häuser, Umbauten und Renovationen usw.) von A-Z, d.h. bis zum  
Innenausbau, selbständig zu realisieren.

Wir wenden uns an einen **Allrounder mit Erfahrung als Bauführer  
im Architekturbereich**. Ausbildungsmässig ideal scheint uns eine  
Lehre als Hochbauzeichner mit anschliessender Weiterbildung, z.B.  
als Bauführer, Bauleiter, Bautechniker oder Architekt HTL. Gute  
Kenntnisse im Wohnungsbau und die Bereitschaft, mit modernen  
EDV-Systemen zu arbeiten, sind Voraussetzung.

Interessenten für diese nicht alltägliche Aufgabe bitten wir um Zu-  
stellung der üblichen Bewerbungsunterlagen. Unser **Herr F. Nebel**  
steht für telefonische Auskünfte und ein persönliches Gespräch  
gerne zur Verfügung. Absolute Diskretion ist garantiert.

### Personalberatung Fritz Müller AG

Konsultanten für Unternehmer- und Personalfragen  
8401 Winterthur Metzggasse 14 ☎ 052 23 11 24  
Winterthur St.Gallen Zürich

Suchen Sie eine anspruchsvolle Tätigkeit als

## INGENIEUR

auf dem Gebiet des Siedlungswasserbaus?

Ihr Aufgabenbereich umfasst die selbständige Bear-  
beitung von interessanten Projekten auf dem Gebiet  
der Kanalisation, Wasserversorgung und Abwasser-  
reinigung.

Wenn Sie einige Jahre Berufserfahrung in der Pla-  
nung und Bauleitung haben, wäre dies von Vorteil.

Sie finden bei uns ein angenehmes Arbeitsklima in  
kleinerem Team und fortschrittliche Anstellungsbe-  
dingungen.

Gerne erwarten wir Ihre Bewerbung mit den üblichen  
Unterlagen.

### A.W. Schmid + Partner

Dipl. Ingenieur ETH/SIA/ASIC, Ingenieurbüro  
Ausstellungsstrasse 36  
8023 Zürich (Nähe Hauptbahnhof)  
Telefon 01 / 44 92 71



## Hochbauinspektorat der Stadt Zürich

Infolge Altersrücktritts suchen wir den Nachfolger/die Nachfolgerin unseres

### Technischen Abteilungsleiters

Sie sind Architekt/Architektin HTL mit mehrjähriger Erfahrung in Projektierung und Ausführung von Um- und Erweiterungsbauten sowie Sanierungen. Ihr Organisationstalent sowie Ihre Sicherheit im mündlichen und schriftlichen Ausdruck ermöglichen es Ihnen, auch komplexe Aufgaben zu bewältigen. Als kontaktfähige Persönlichkeit mit natürlicher Autorität verstehen Sie es, andere zu motivieren und einen Mitarbeiterstab zu führen.

Sind Sie interessiert, diese Herausforderung anzunehmen?

Für diese verantwortungsvolle und mit entsprechenden Kompetenzen ausgestattete Kaderposition ist Wohnsitz oder Wohnsitznahme in der Stadt Zürich erforderlich.

Wir freuen uns auf Ihre Bewerbung. Unser Herr H. Bachmann, Tel. 216 29 70, oder Herr R. Manz, Tel. 216 29 74, steht Ihnen gerne für Auskünfte zur Verfügung.

**Hochbauinspektorat der Stadt Zürich**  
Personaldienst  
Lindenhofstrasse 21, Postfach, 8021 Zürich

# Ihre Laufbahn.

Wir suchen in Luzern je einen jüngeren

## Elektroingenieur ETH und HTL

für die Modernisierung und den Unterhalt von Signal- und Stellwerkanlagen (Projektierung, Bau und teilweise auch Projektleitungsaufgaben).

Sie verfügen über Verhandlungsgeschick, Durchsetzungsvermögen und Organisationstalent. Sie sind teamfähig, initiativ und einsatzfreudig.

EDV-Kenntnisse erwünscht.

Wir bieten Ihnen ein sehr interessantes und vielseitiges Arbeitsgebiet, eine professionelle Einführung und gute Anstellungsbedingungen.

Herr Suter, Telefon 041/21 37 80, erteilt gerne weitere Auskunft.

Ihre handschriftliche Bewerbung richten Sie an

**Bauabteilung Kreis II**  
6002 Luzern



Für die **renesco** (ein Unternehmen im Bereich des Bautenschutzes und der Bauwerksanierung) suche ich einen 30- bis 45jährigen, **praktisch erfahrenen**

## FILIAL-LEITER

nach Basel.

### Wir bieten:

- eine sehr interessante Aufgabe mit grosser Verantwortung, aber auch mit entsprechender Kompetenz und **Selbständigkeit**
- eine umfassende Einarbeitung und Schulung
- Ihrer Ausbildung entsprechend ein sehr gutes Salär und Sozialleistungen
- Einsatzgebiet vor allem Basel-Stadt und -Land, Teil Kanton Aargau

### Wir erwarten:

- eine Ausbildung als Ing. HTL, dipl. Baumeister oder dipl. Bauführer
- **vielseitige** Berufspraxis und Verkaufserfahrung in Bauunternehmungen oder anverwandten Betrieben
- Führungspraxis für die Leitung eines etwa 15köpfigen Teams
- Wohnort: Region BS

Bitte richten Sie Ihre schriftliche Bewerbung mit Lebenslauf, Zeugniskopien und Foto an den Beauftragten:

**HANS ADE, Unternehmensberatung**  
Postfach 1231, 8401 Winterthur

Ernst Basler & Partner AG ist ein grösseres Ingenieurunternehmen, das in der Schweiz und im Ausland anspruchsvolle Planungs-, Studien- und Projektierungsaufgaben bearbeitet. Für unsere Abteilung Industrieanlagen und Spezialbauten im Bereich des Umweltschutzes suchen wir einen begeisterungsfähigen

## Architekten HTL

mit einigen Jahren Praxis, der sich auch für nicht alltägliche Aufgaben interessiert und einen Auftrag auf der ganzen Breite - von der Studie über den Entwurf bis zur Ausführung - bearbeiten will.

Es ist Ihnen ein Bedürfnis, die Technik mit der Ästhetik in Einklang zu bringen, und es freut Sie, in einem jungen, interdisziplinären Team mitzuwirken. Wenn Sie sich von unserem Stellenbeschrieb angesprochen fühlen, dann telefonieren Sie bitte unserem Herrn Fredi Remund. Er wird Sie gerne zu einem persönlichen Gespräch in unser neues Bürohaus an verkehrsgünstiger Lage am Zürcher Stadtrand einladen.

**Ernst Basler & Partner** AG

Ingenieurunternehmen  
Zollikerstrasse 65 CH-8702 Zollikon Telefon 01-395 1111

Für unser Büro in Bern suchen wir je einen selbständigen und vielseitig interessierten

## dipl. Bauingenieur ETH und Bauingenieur HTL

mit einigen Jahren Erfahrung für Entwurf, Statik und Konstruktion von anspruchsvollen Projekten im Hoch- und Tiefbau. Terminal mit CAD-Bildschirmarbeitsplatz steht zur Verfügung.

Fortschrittliche Anstellungsbedingungen (Grüner Gesamtarbeitsvertrag) und angenehmes Arbeitsklima in kleinem Team.

Eintritt 1. Januar 1988 oder nach Vereinbarung.

Bitte richten Sie Ihre Bewerbung mit den üblichen Unterlagen an:



**Gonin - Zeerleder**

Dipl. Bauingenieure ETH SIA

Beratende Ingenieure ASIC

3000 Bern 15, Postfach 95

Jupiterstrasse 45/207

Telefon 031 32 32 12

Wir suchen qualitätsbewusste

## Projektleiter ETH/HTL Architekt(in) HTL Hochbauzeichner(in)

unser junges Büro braucht Verstärkung für die Bewältigung von interessanten Aufgaben im Industrie-, Banken- und Verwaltungsbau.

**URS HÜRNER ARCHITEKTURBÜRO**  
Nussbaumstrasse 9 CH-8003 Zürich 01/462 13 16

Wir sind ein mittelgrosses Ingenieurbüro in den Fachbereichen Planung, Hoch- und Tiefbau.

Für den Bereich des konstruktiven Ingenieurbaus suchen wir

## jüngeren Bauingenieur HTL Eisenbetonzeichner(in)

**Wir erwarten:** Einsatzfreude und Zuverlässigkeit.

**Wir bieten:** abwechslungsreiche und interessante Tätigkeit, angenehmes Arbeitsklima, zeitgemässe Entlohnung.

Bewerbungen mit den üblichen Unterlagen senden Sie bitte an:

**M. Wiesendanger AG, Ingenieurbüro**  
Bahnhofstrasse 16, 8620 Wetzikon, Tel. 01 / 932 39 66

LIEGENSCHAFTENVERWALTUNG  
UND GENERALUNTERNEHMUNG



Für unsere Abteilung Generalunternehmung suchen wir, mit Stellenantritt nach Übereinkunft, einen qualifizierten und erfahrenen

## Bauführer

für die Bearbeitung verschiedenster Bauaufgaben wie Neu- und Umbauten, Renovationen, Mieterumbauten, Unterhaltsarbeiten usw.

Wir bieten eine interessante und abwechslungsreiche Tätigkeit in kleinerem Team, angenehme Arbeitsbedingungen sowie ausgebauten Sozialleistungen.

Interessenten, die sich über entsprechende Erfahrung und Selbständigkeit ausweisen können und an exaktes Arbeiten gewohnt sind, werden gebeten, uns ihre schriftliche Offerte mit den üblichen Unterlagen einzureichen.

**Piller Immobilien, Bederstrasse 49, 8027 Zürich, Tel. 01 / 202 58 10**

Wir sind ein Architekturbüro, das in der ganzen Schweiz tätig ist, und suchen für unseren Hauptsitz in **Busswil** einen

## Hochbauzeichner

oder einen

## Kaufmann

mit guten Kenntnissen in der Baubranche

Das Arbeitsgebiet umfasst die Devisierung, Auftragsvergebung und das Abrechnungswesen für unsere Bauten in der deutschen Schweiz.

Wenn Sie gerne mit Zahlen umgehen und zudem über ein gutes Verhandlungsgeschick verfügen, dann sind Sie der richtige Mann für diesen abwechslungsreichen und weitgehend selbständigen Posten.

Schreiben oder telefonieren Sie uns (Frau Fink verlangen). Wir freuen uns, Sie kennenzulernen.

**General Bautec AG, 3292 Busswil/Lyss**  
Telefon 032 / 84 42 55  
Aarau, Lausanne, Nyon, Winterthur

Zur Ergänzung unseres kollegialen Teams suchen wir

## Architekten(in) HTL Bauzeichner(in)

für die Projekt- und Ausführungsplanung interessanter und anspruchsvoller Objekte.

Wir freuen uns auf Ihr kurzes Schreiben oder Ihren Anruf.

**Egon Dachtler, Architekt SIA**  
Seestrasse 227, 8810 Horgen  
Telefon 01 / 725 64 64



## Ihr Schritt in die Zukunft

Wir suchen in unser Büro Maienfeld einen

### Bauingenieur ETH/HTL

der die Projekt- und Bauleitung sowie bei entsprechender Leistung die Geschäftsführung selbständig übernehmen kann.

Als unser neuer Mitarbeiter (etwa 30- bis 40jährig) haben Sie die verantwortungsvolle Aufgabe, sich im Siedlungswasserbau, in der Abwasserbeseitigung, in der Energietechnik und im allgemeinen Tiefbau zu betätigen.

Die Stelle verlangt neben einem soliden Grundwissen Initiative und unternehmerisches Denken.

Für Auskünfte steht Ihnen Herr Lippuner im Büro Maienfeld, Tel. 085 / 9 41 59, zur Verfügung.

Wir freuen uns auf Ihre handschriftliche Bewerbung mit den üblichen Unterlagen und Gehaltsansprüchen.



### Uli Lippuner AG

Bauingenieurunternehmen

Wasserversorgungs- u.  
Abwassertechnik  
Energietechnik

Mess- und  
Ortungstechnik  
Umwelttechnik

7304 MAIENFELD

WINKEL 142

085 / 9 41 59



Unsere Abteilung Strukturen und Systeme befasst sich mit Entwicklungs- und Konstruktionsaufgaben in den Bereichen Flugzeugstrukturen, Flugzeugsysteme, Leichtbau und Raumfahrt sowie mit Belastungs- und Ermüdungsgrossversuchen an Flugzeug- und Leichtstrukturen für Kunden im In- und Ausland.

Zur Verstärkung unserer Gruppe Struktur-Engineering suchen wir zwei

### Ingenieure ETH

(Maschinen oder Bau)

Auf den Gebieten der Material- und Strukturermüdung beziehungsweise Lastberechnung und Spannungsanalysen stehen zwei Aufgabengebiete offen:

#### ● Ermüdungsabklärungen

Durchführen von Lebensdaueranalysen und Rissfortschrittsberechnungen zur Abschätzung des Ermüdungsverhaltens von Flugzeugstrukturen und Auswerten von experimentellen Abklärungen.

#### ● Lastberechnungen/Spannungsanalysen

Analyse der Belastung von Flugzeugstrukturen mittels Computer-Programmen. Entwicklung von Last- beziehungsweise Spannungsspektren. Durchführen von statischen und dynamischen Festigkeits- und Stabilitätsrechnungen.

Beide Funktionen setzen ein abgeschlossenes Studium als Maschinen- oder Bauingenieur ETH voraus. Vorkenntnisse in Lebensdauerberechnungen und Bruchmechanik beziehungsweise in Strukturanalytik sind von Vorteil. Englischkenntnisse sind notwendig.

Schweizer Bürger, die sich für diese anspruchsvollen Tätigkeiten interessieren, informieren wir gerne persönlich über weitere Details. Wir freuen uns auf Ihren Anruf oder Ihre schriftliche Bewerbung.

Eidg. Flugzeugwerk Emmen, Personalchef, 6032 Emmen  
Tel. 041 / 59 44 52 (Direktwahl Herr G. Studer)

### Piguet + Associés Ingénieurs-Conseils S.A.

désire engager un

### ingenieur civil diplôme EPF

ayant plusieurs années d'expérience dans l'étude des ouvrages d'art et structures, possédant de solides bases en calcul statique et en informatique.

Il devra s'occuper de façon indépendante d'importants travaux, du stade de projet à l'exécution.

Nous offrons un salaire élevé en fonction de nos exigences, un emploi stable et des prestations sociales de niveau élevé.

Faire offres à

**PIGUET + ASSOCIÉS  
INGÉNIEURS-CONSEILS S.A.**

Case postale 138  
1000 Lausanne 5

# Ihre Laufbahn.

Für unsere Sektion Brückenbau in Luzern suchen wir einen

### Bauingenieur ETH

#### Aufgabenbereich:

- Leitung der Projektierung und der Durchführung von Neubauten sowie von Unterhalts- und Sanierungsarbeiten an Brückenobjekten und anderen Kunstbauten, insbesondere im Raume Nordwestschweiz
- Anleitung privater Ingenieurbüros
- Führung einer Arbeitsgruppe (Eigenproduktionen, Bauleitungen und Oberbauleitungen)

#### Anforderungen:

- Führungseigenschaften, Verhandlungsgeschick
- einige Jahre Berufserfahrung, vorzugsweise auf dem Gebiet des Brückenbaus (Konstruktion, Statik mit EDV-Kenntnissen)
- Italienischkenntnisse erwünscht

Herr Conrad erteilt Ihnen gerne weitere Auskunft (041 / 21 30 10).

Ihre handschriftliche Bewerbung richten Sie an

**Bauabteilung Kreis II  
6002 Luzern**





**Schweizer Gesellschaft für  
Entwicklung und Zusammenarbeit**

Für unsere Regionalstelle Westafrika in **Mali** suchen wir per 1. Quartal 1988 einen

## Ingenieur Agronom ETH/HTL

oder

## Kulturingenieur ETH/HTL

mit entweder Zusatzausbildung in Kulturtechnik oder mit Erfahrung in Bewässerungswirtschaft (evtl. Geograph mit entsprechender Zusatzausbildung/Erfahrung) als **technischen Berater** einheimischer und ausländischer Nicht-Regierungsorganisationen.

Der **Aufgabenbereich** umfasst techn. Betreuung von HELVETAS-Projekten (Datenerhebung und -auswertung zu Hydrologie, Erosion, Agrarzyklus; Planung und Konzeption, Durchführungskontrolle, Monitoring und Evaluation), Ausbildung techn. Kader der einheimischen HELVETAS-Partner, Erarbeitung von Richtlinien für integrierte Bewirtschaftung von Wassereinzugsgebieten, Kontakte zu anderen Institutionen des selben Fachgebietes sowie administrative Aufgaben.

### Anforderungen:

- abgeschlossene Ausbildung und mehrjährige Berufspraxis in einem der genannten Fachgebiete
- fachliche Flexibilität
- konzeptionelle und pädagogische Fähigkeiten
- soziale und kommunikative Kompetenz
- Einfühlungsvermögen dem lokalen Partner und der Lokalbevölkerung gegenüber
- entwicklungspolitisches Verständnis und Bereitschaft und Sinn für Teamarbeit
- sehr gute Französischkenntnisse
- Alter: mindestens 32 Jahre

Die Stelle eignet sich auch für Bewerber mit Familie und schulpflichtigen Kindern (Wohnort ist Bamako, Hauptstadt von Mali).

**Wir bieten:** Vielseitige Tätigkeit. 3-Jahres-Vertrag mit bezahltem Heimaturlaub. 6 Wochen Ferien pro Jahr. Den Anforderungen entsprechendes Salär. Gute Sozialleistungen.

Wenn Sie sich für einen beruflichen Einsatz im Rahmen der Entwicklungszusammenarbeit interessieren, wenden Sie sich bitte mit den üblichen Bewerbungsunterlagen an

**Helvetas (MA)**, St.-Moritz-Strasse 15, 8042 Zürich (Tel. 01/363 50 60)

Wir suchen für die Bearbeitung interessanter Projekte im **Tiefbau** einen jüngeren

## Bauingenieur HTL

Wenn Sie

- initiativ sind
- einige Jahre praktische Erfahrung haben
- sich gerne weiterbilden
- gewohnt sind, dass Ihnen modernste Hard- und Software zur Verfügung steht

dann können wir Ihnen in unserem ASIC-Ingenieurbüro eine sehr anspruchsvolle und selbständige Position anbieten. Bei charakterlicher Eignung bestehen zudem sehr gute Aufstiegschancen.

Über die Anstellungsbedingungen unterhalten wir uns gerne persönlich mit Ihnen. Wir freuen uns auf Ihren Anruf!



**NEUENSCHWANDER, WEBER + ZELTNER AG**  
INGENIEURBÜRO  
FÜR  
HOCH- UND TIEFBAU

3123 Belp TELEFON 031 81 26 26

Wir suchen

## Bauing. HTL und Eisenbetonzeichner

für den Einsatz im Ingenieurhochbau. In kleinem Team können Sie selbständig interessante Bauaufgaben bearbeiten, wobei Ihnen die Unterstützung durch erfahrene Ingenieure gesichert ist. Von Ihnen erwarten wir gute Laune, guten Willen und Grundkenntnisse im Fach.

**Hegglin + Tihanov**, dipl. Bauingenieure SIA/ASIC  
Baslerstrasse 29, 4600 Olten (Telefon 062 / 32 18 81)



ITECO ist eine Beratungsfirma und hauptsächlich auf dem Gebiet der technischen Zusammenarbeit in Drittweltländern tätig.

Wir suchen einen vielseitigen

## Baumaschinenmechaniker/ Werkstattchef

mit Interesse an organisatorischen und konzeptionellen Aufgaben oder

## Maschineningenieur HTL

mit Freude auch an praktischen Tätigkeiten.

- Mit einigen Jahren Berufserfahrung
- mit guten Englischkenntnissen (schriftlich und mündlich)
- Bereitschaft zu Auslandsinsätzen
- initiativ, selbständig und fähig, in kleinem Team zu arbeiten.

Herren, die sich für diese interessante Dauerstelle interessieren, setzen sich bitte schriftlich mit den üblichen Bewerbungsunterlagen mit unserem Herrn J. Krähenbühl in Verbindung.



Gesellschaft für Internationale Technische Zusammenarbeit  
und Entwicklung, Telefon 01 / 761 17 45  
Untere Bahnhofstrasse 12, CH-8910 Affoltern a. A.

Architekturbüro und Generalunternehmung sucht einen

## Architekten HTL

für die selbständige Bearbeitung von interessanten und vielseitigen Bauaufgaben.

Erwartet wird eine effiziente und dynamische Führung des zugeordneten Planungsteams, Bereitschaft zur Übernahme von Verantwortung im Bereich Planung wie Bauleitung sowie Freude im Umgang mit Bauherrschaft und Behörden.

Gerne erwarten wir Ihre Bewerbung oder Ihren Anruf.

Architekturbüro + Generalunternehmung

**Hegetschweiler AG**

Glärnischstrasse 41, 8810 Horgen, Tel. 01 / 725 21 11

Wir suchen kreativen

## Architekten(in) ETH

für die Betreuung des Entwicklungsprozesses vom Entwurf bis Ausführung und

## Architekten(in) HTL / Bauzeichner(in)

für die Bearbeitung von Projekten, Ausführungsplänen, Devisierung und Baustellenüberwachung.

Wir sind ein mittelgrosses Architekturbüro und bearbeiten öffentliche und private Bauaufgaben: Wohnbauten, Geschäftshäuser, Saalbau mit Bibliothek, Restaurants, Wettbewerbe.

Wenn Sie eine vielseitige und anspruchsvolle Tätigkeit suchen, bitte rufen Sie uns an oder schreiben Sie uns.

**J. Stöckli**, dipl. Architekt BSA/SIA, Neugasse 28, 6300 Zug  
Telefon 042 / 21 83 87



Wir suchen auf das Frühjahr 1988 oder nach Übereinkunft

## Bauingenieur

Wenn Sie interessiert sind, in einem mittelgrossen Team mitzuarbeiten und Freude an abwechslungsreicher Tätigkeit haben, bitten wir um Ihren Anruf.

Ingenieurbüro **Crottaz + Stämpfli**, Rain 42, 5001 Aarau  
Telefon 064 / 22 06 58

Gesucht

## Hochbauzeichner(in) oder Hochbautechniker(in)

für selbständiges Arbeiten, evtl. mit eigenem Büro.

Tel. 041 / 91 35 50

H.R. Forster AG

Ich suche einen geeigneten

## PARTNER

(z.B. Architekten HTL, erfahrenen Bauführer), welcher mir hilft, meine vielen Projekte, darunter einen internationalen Wettbewerbspreis, zu realisieren.

Kurze, schriftliche Bewerbung mit stichwortartigen Angaben über Ausbildung und wichtigste Lebensdaten sind erbeten an:

**Hansruedi Bolliger**, dipl. Arch. ETH/SIA/SOFAS  
Bahnhofstrasse 28, 8706 Meilen

Gesucht in unser Büro in Zürich

## erfahrener Bauführer

zur selbständigen Bearbeitung ab Devisierung bis Bauabrechnung mittlerer bis grosser interessanter und anspruchsvoller Bauaufgaben. Eintritt nach Vereinbarung.

Schriftliche Bewerbungen mit üblichen Unterlagen samt Handschriftprobe sind erbeten an

**Andres Liesch**, dipl. Architekt BSA/SIA  
Mitarbeiter **A.P. Müller, H. Masson, S. Götz**  
Höhenweg 2, 8032 Zürich

Wir suchen in unser Ingenieurbüro einen jüngeren

## Bauingenieur HTL

für selbständige Projekt- und Bauleitung, welcher Abwechslung in verschiedenen Fachgebieten (Ingenieurhochbau, Wasserversorgung, Strassenbau) schätzt und trotzdem anspruchsvolle Aufgaben übernehmen will.

Melden Sie sich bitte telefonisch oder schriftlich bei



Ingenieurbüro **Hans Widmer AG**  
8570 Weinfelden, Tel. 072 / 22 52 20

Wir suchen den initiativen

## Bauführer

als unseren neuen, kollegialen Mitarbeiter für die Betreuung diverser Baustellen im öffentlichen und privaten Bereich.

Wir freuen uns auf Ihren Anruf.

**A.+H. Eggimann**, dipl. Architekten ETH/SIA  
Sonntagsteig 3, 8006 Zürich, Telefon 01 / 363 02 77

Wir suchen einen selbständigen

## Tiefbauzeichner/Konstrukteur

für die Bearbeitung von interessanten Projekten aus dem Stahlbetonbau (je nach Eignung auch allg. Tiefbau).

Wir bieten attraktive Entlohnung, gute Sozialleistungen, flexible Arbeitszeit.

Interessenten melden sich schriftlich oder telefonisch bei Herrn Schmalz, Schmalz Ingenieur AG, Kirchweg 1, 3510 Konolfingen, Telefon 031 / 99 14 14.

Zur Ergänzung unseres Teams suchen wir

## 1 Architekten ETH

Entwurf und Projektierung

## 1 Architekten HTL

Projektleitung und Ausführung

für die selbständige Bearbeitung anspruchsvoller, interessanter Bauaufgaben.

**Karl Messmer + Rolf Graf**, Architekten SIA/SWB  
Schartenstrasse 41, 5400 Baden, Tel. 056 / 26 46 46

Zur Ergänzung meines Teams suche ich gut qualifizierte Mitarbeiter:

## Architekten HTL

für Werkplanbearbeitung, Devisierung und evtl. Bauführung

## Hochbauzeichner(in) mit Erfahrung

für Projekt- und Werkplanbearbeitung

Bewerber, die an selbständiges Arbeiten gewöhnt sind, bitte ich höflich um eine Besprechungsvereinbarung.

**Werner Gantenbein**, dipl. Architekt BSA/SIA  
Mommsenstrasse 18, 8044 Zürich, Telefon 01 / 47 61 23

Bureau d'études de Suisse Romande cherche pour mandats importants du génie civil et du bâtiment

## ingénieur diplômé

bon staticien, min. 5 ans d'expérience. Poste responsable, salaire adapté.

Ecrire sous chiffre SIA 812 à IVA AG, case postale, 8032 Zurich.

## Stellengesuche

### Zeichner-Konstrukteur

Tiefbau, Eisenbeton, 35, Bau Erfahrung, selbständiges Arbeiten, CAD-, EDV-Kenntnisse, sucht neuen anspruchsvollen, vielseitigen Wirkungskreis, Raum Zürich-Rapperswil.

Zuschriften unter Chiffre 813 an IVA AG, Postfach, 8032 Zürich.

Junger Bauingenieur HTL sucht neue Stelle als

## Zeichner/Konstrukteur

im Raum Rapperswil.

Offerten senden Sie bitte unter Chiffre 2070 Zd an ofa Orell Füssli Werbe AG, Postfach 8022 Zürich.

## Inserate bitte frühzeitig aufgeben!

## Diverses



# Ausbildungskurse für das Bauwesen

Die richtige **Aus- und Weiterbildung** bleibt ein **MUSS** - speziell im Bereich der Projektführung.

B+R bietet seit Jahren Kurse und Seminare für das Bauwesen an. Dabei werden Stoff und Methodik immer dem neuesten Stand angepasst (z.B. bezüglich Einsatz EDV).

## Programm für Wintersemester 1987/88

### ● Projektmanagement

14.-16. Dezember 1987  
22.-24. März 1988

### ● Terminplanung

9.-11. Dezember 1987

Verlangen Sie die detaillierten Kursprospekte bei



BRANDENBERGER + RUOSCH AG  
MANAGEMENT-BERATER

Rotbuchstrasse 34  
CH-8037 Zürich  
Tel. 01/363 11 33



## Nachdiplomstudium Bauingenieurwesen (NDS)

mit individuellem Studienplan

für qualifizierte Absolventen der Bauingenieurwissenschaften beider ETHs. Eventuell in Kombination mit Teilzeittätigkeit als Assistent/wissenschaftlicher Mitarbeiter. Möglichkeit zur anschließenden Doktorpromotion. Der Studienplan kann individuell zusammengestellt werden, z. B.:

- Sicherheit, Erhaltung und Erneuerung von Bauwerken
- Erdbebensicherung von Bau- und Tragwerken
- Umwelt- und Gewässerschutz
- Verkehr und Transport
- Methoden der Projektleitung und Unternehmensführung
- Moderne Technologien im Bauwesen

Studienbeginn: 19. April 1988

Dauer: Vollzeitstudium 1 Jahr, Teilzeitstudium bis 4 Jahre, individuell wählbar

Anmeldung: baldmöglichst, spätestens bis 31.12.1987, beim Rektorat der ETHZ, Doktorandenbüro, HG F 64.2, 8092 Zürich  
Tel. 01 / 256 20 77

Auskunft und Unterlagen: ETHZ, Abteilung für Bauingenieurwesen NDS-Sekretariat, HIL E 24.1  
8093 Zürich-Hönggerberg  
Tel. 01 / 377 31 83

## Öffentlicher Projektwettbewerb

### römisch-katholische Kirche in Bäretswil

die röm.-kath. Kirchgemeinde Bauma und die röm.-kath. Zentralkommission des Kantons Zürich eröffnen einen öffentlichen Wettbewerb zur Erlangung von Entwürfen für den Neubau einer katholischen Kirche in Bäretswil.

Die Planunterlagen und das Modell werden gegen Einreichung einer Postquittung als Beleg, dass die Hinterlegung von Fr. 300.- auf das PC 80-62150/3 röm.-kath. Zentralkommission des Kt. Zürich, Hirschengraben 66, Zürich 8001, mit dem Vermerk «Wettbewerb Kirche Bäretswil» erfolgt ist, zugestellt.

Das Programm kann kostenlos schriftlich bei gleicher Adresse bezogen werden.

Bezug der Unterlagen bis 6.11.87.

Abgabe der Entwürfe bis 3. Februar 1988.

Teilnahmeberechtigt: Architekten, welche in den Bezirken Hinwil oder Pfäffikon seit mindestens 1. Januar 1987 Wohn- oder Geschäftssitz haben.

**Röm.-kath. Kirchenpflege Bauma**

und

**Röm.-kath. Zentralkommission des Kantons Zürich**

# GRIPS



## **eie** – Ihr Dienstleistungspartner für grafische Datenverarbeitung

(natürlich mit **GRIPS**, unserem **G**rafisch **I**nteraktiven **P**rogramm **S**ystem!)

- **Ver- und Entsorgung**  
in den Bereichen Gas, Wasser, Kanalisation, Elektro, Fernwärme, Gemeinschaftsantennen-Anlage (z. B. Werkplan, Leitungskataster)
- **Topografische und thematische Karten**  
in den Bereichen Planung, Umweltschutz, Geologie, Forstwirtschaft und Hydrologie (z. B. Richtplan, Zonenplan, Risiko- und Waldschadenkataster)
- **Planungsaufgaben**  
in den Bereichen Verkehrsplanung, Landschaftsplanung, Siedlungsplanung (z. B. Bebauungsplan, Flächennutzungsplan, Zivilschutzplan)

**eie** topographie  
études d'ingénieurs civils s.a.  
Mühlebachstrasse 54, 8008 Zürich, Tel. 01/251 12 70



## Zum Zwecke des Baus staubfreier Strassen

So lautete das Motto, als sich die Gründer und ersten Pioniere der Stuag vor 75 Jahren daran machten, auf dem Gebiete des Strassenbaus richtungsweisend tätig zu werden. Die Stuag spezialisierte sich in der Folge jedoch nicht nur auf dem Strassen- und Belagsbau, sondern entwickelte sich auch im Tiefbau zu einem allseits gefragten Partner. Gut geschultes Personal sowie die Entwicklung bzw. Übernahme neuer Techniken und Verfahren garantierten damals wie heute in allen Sparten für eine qualitativ einwandfreie Arbeitsausführung.

Das solcherart erworbene Vertrauen ist indes nicht nur Lohn für die bisherigen Anstrengun-

gen, sondern gleichzeitig Herausforderung und Verpflichtung für die Zukunft. Aus diesem Grunde wird die Stuag auch nach dem 75-Jahr-Jubiläum alles daran setzen, um in ihrem gesamten Tätigkeitsbereich für Mensch und Umwelt Bestes zu leisten.

Egal wie klein oder wie gross das jeweilige Projekt auch immer sein mag, die Spezialisten der Stuag werden nicht eher ruhen, bis sie auch hierfür die den spezifischen Bedürfnissen gerecht werdende, optimale Lösung gefunden haben.

# *Stuag*

Schweizerische Strassenbau-  
und Tiefbau-Unternehmung AG

