

**Zeitschrift:** Schweizer Ingenieur und Architekt  
**Herausgeber:** Verlags-AG der akademischen technischen Vereine  
**Band:** 105 (1987)  
**Heft:** 43

## **Werbung**

### **Nutzungsbedingungen**

Die ETH-Bibliothek ist die Anbieterin der digitalisierten Zeitschriften. Sie besitzt keine Urheberrechte an den Zeitschriften und ist nicht verantwortlich für deren Inhalte. Die Rechte liegen in der Regel bei den Herausgebern beziehungsweise den externen Rechteinhabern. [Siehe Rechtliche Hinweise.](#)

### **Conditions d'utilisation**

L'ETH Library est le fournisseur des revues numérisées. Elle ne détient aucun droit d'auteur sur les revues et n'est pas responsable de leur contenu. En règle générale, les droits sont détenus par les éditeurs ou les détenteurs de droits externes. [Voir Informations légales.](#)

### **Terms of use**

The ETH Library is the provider of the digitised journals. It does not own any copyrights to the journals and is not responsible for their content. The rights usually lie with the publishers or the external rights holders. [See Legal notice.](#)

**Download PDF:** 01.04.2025

**ETH-Bibliothek Zürich, E-Periodica, <https://www.e-periodica.ch>**

# Schweizer Ingenieur und Architekt

Schweizerische Bauzeitung

Verlags-AG der Akademischen-technischen Vereine

105. Jahrgang 22. Oktober 1987 Heft 43/1987 Erscheint wöchentlich

## Redaktion

### «Schweizer Ingenieur und Architekt»

Rüdigerstrasse 11  
Postfach 630, 8021 Zürich  
Tel. 01/201 55 36

#### Redaktoren:

Heinz Rudolphi  
leitender Redaktor, Ing. HTL

Bruno Odermatt  
dipl. Arch. ETH/SIA

Hans U. Scherrer  
dipl. Ing. ETH/SIA

Brigitte Honegger  
Architektin

#### Druck:

Offset + Buchdruck AG, Zürich

Nachdruck von Bild und Text,  
auch auszugsweise, nur mit schriftlicher  
Zustimmung der Redaktion  
und mit genauer Quellenangabe.

## Abonnemente

### Schweiz:

1 Jahr Fr. 170.—  
½ Jahr Fr. 89.50  
Einzelnummer Fr. 6.50

### Ausland:

1 Jahr Fr. 185.—  
½ Jahr Fr. 96.—  
Einzelnummer Fr. 7.50

Postcheck: «Schweizer Ingenieur  
und Architekt», 80-6110 Zürich

Ermässigte Abonnemente für  
Mitglieder des GEP, des BSA, der  
ASIC, des STV und für Studenten

**SIA-Normen und Dokumentationen** sind nur erhältlich  
**beim SIA-Generalsekretariat**  
Selnaustrasse 16, Postfach,  
8039 Zürich, Tel. 01/201 15 70

Bestellungen für Abonnemente  
und Einzelnummern sowie Adress-  
änderungen von Abonnenten  
an die Redaktion; Adressänderungen  
von SIA-Mitgliedern an das  
SIA-Generalsekretariat

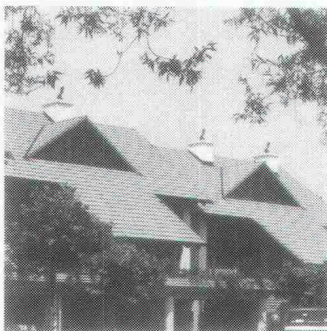
## Anzeigenverwaltung

### IVA AG für internationale Werbung

Hauptsitz:  
Mühlebachstrasse 43  
8032 Zürich  
Tel. 01/251 24 50  
Telefax 01/251 27 41

Filiale Lausanne:  
Pré-du-Marché 23  
1004 Lausanne  
Tel. 021/37 72 72

## zum Titelbild



schiedenen Ansprüchen moder-  
ner Bautechnologie auch in Zu-  
kunft Rechnung tragen kann.

Denn das Tonziegeldach ist eine  
Bedachungsart mit viel Ge-  
schichte und einem langen Ent-  
wicklungsprozess, in dem jahr-  
hundertealte Handwerkerfah-  
rungen verwertet wurden. Keine  
andere Bedachungsart kann den  
Anspruch erheben, jene Reife  
wie das Tonziegeldach erlangt  
zu haben – auch unserer Um-  
welt gegenüber.

### Tonziegel

Das Tonziegeldach erweist sich  
als sehr ausgereiftes, anpas-  
sungsfähiges System, das ver-

Schweizerische Ziegelindustrie  
Postfach  
8035 Zürich

### Offizielles Organ:

Schweizerischer Ingenieur- und  
Architektenverein (SIA)

Gesellschaft Ehemaliger Studie-  
render der ETH Zürich (GEP)

Schweizerische Vereinigung  
Beratender Ingenieure (ASIC)

## Inhalt

### Zeitfragen

Gedanken zur FBH-Jubiläumstagung.  
Von U. Vollenweider, Zürich 1237

### Ökologie/Umwelt

UVP HB-Südwest und Überbauung Lagerstrasse.  
Von E. Ledergerber, M. Maibach und J. Wetzel, Zürich 1238

UVP HB-Südwest und Wohnen Lagerstrasse.  
Von T. Bürki, H. P. Burkhard und U. Meier, Zollikon 1241

### ASIC

Dienstleistungsbetriebe in unserer Wirtschaft.  
Von E. Rühli, Zürich 1243

Das Berufsbild des Beratenden Ingenieurs.  
Von E. Basler, Zollikon 1248

### Brückenbau

Brückenunterhaltsforschung. Von Ch. Menn, Zürich 1253

### Berufsfragen

Nach- und Vorausdenken über Bauen und Technik.  
Von U. Pflughard, Effretikon 1255

### Wettbewerbe

Wohnüberbauung in Altstätten SG (A). Katholische  
Kirche in Bäretswil ZH (A). Nuova Casa per anziani a  
Comano TI (A). Mehrzweckhalle in Oberschan SG (A).  
Mehrzweckgebäude in Schönengrund AR (E). Erweite-  
rung Gemeindehaus Spreitenbach AG (E) 1256

Concours ensemble d'habitation à Aubonne VD (D) 1257

### Preise

Ford-Europa-Preis für Landschafts- und Umweltschutz 1260

### Umschau

1261

### Nekrolog

Samuel Bischoff zum Gedenken 1265

### SIA-Mitteilungen

Ermittlung der Soll-Arbeitszeit für das Jahr 1988. Heiz-  
systeme für Energiesparhäuser. Impulsprogramm Holz.  
Mitteilungen der Schweizerischen Bauwirtschafts-  
konferenz. Tagung zum Thema Aufzüge 1266

### SIA-Sektionen

Aargau: Martinimahl. Bern: Vorträge, Besichtigung BLS-  
Ausbau. Vaud: L'esprit d'entreprise. Zürich:  
Wohnmaschine 1268

### B-Seiten

Laufende Wettbewerbe. Neu in der Tabelle. Wettbewerbs-  
ausstellungen. Aus Technik und Wirtschaft. Termin-  
kalender 1987/5. Weiterbildung. Stellenvermittlung B 165-168

## Im nächsten Heft

Emissionsschäden  
(Änderungen vorbehalten)

## Ingénieurs et architectes suisses

Adresse: En Bassenges, 1024 Ecublens, Tél. 021 / 47 20 98

No 21/1987

### Editorial

Electricité: l'alibi des éco-  
nomis, par Olivier Barde 371

### Personnalités

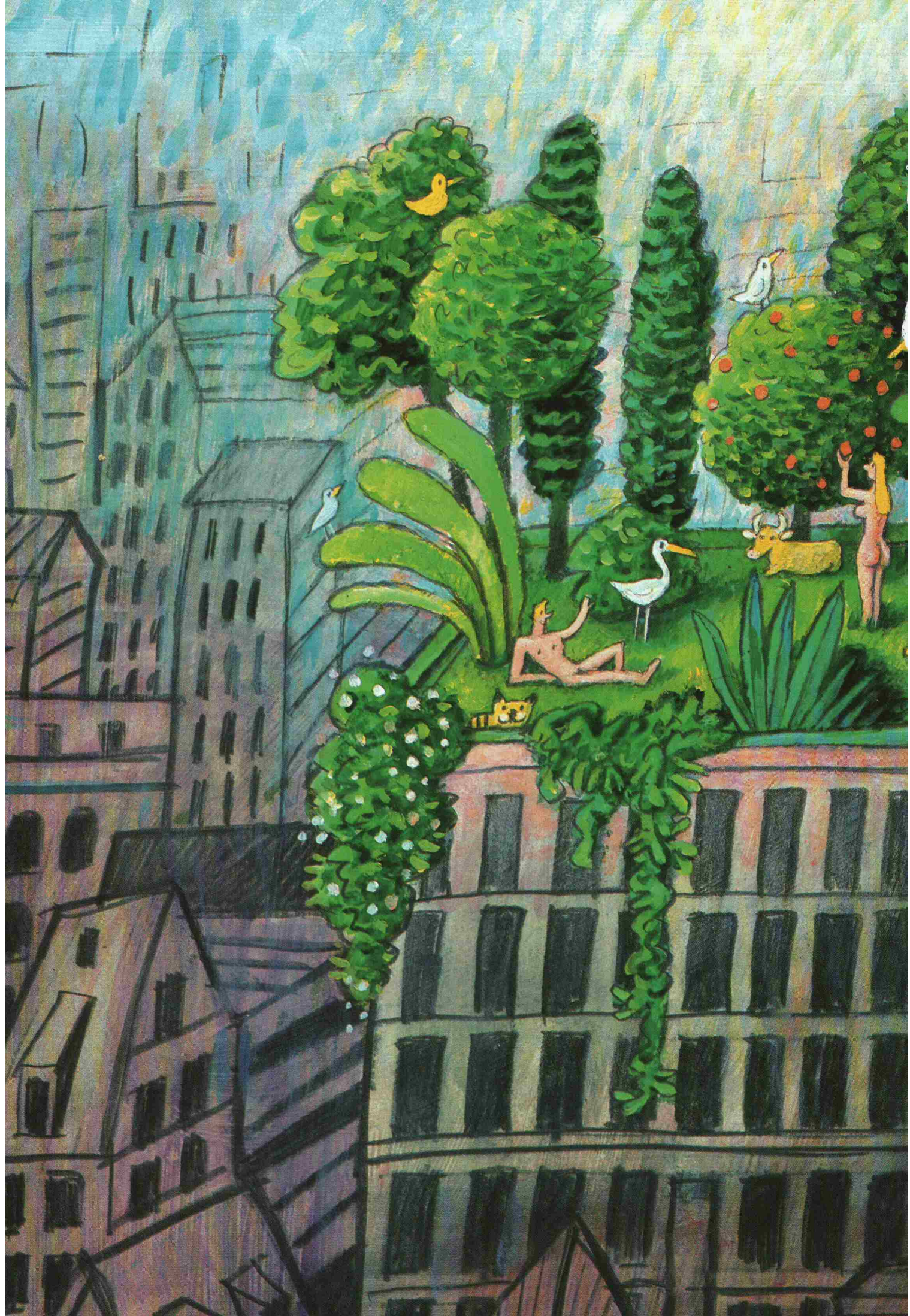
Retraite de Maurice Co-  
sande: l'EPFL exprime sa  
reconnaissance, par  
Bernard Vittoz 372

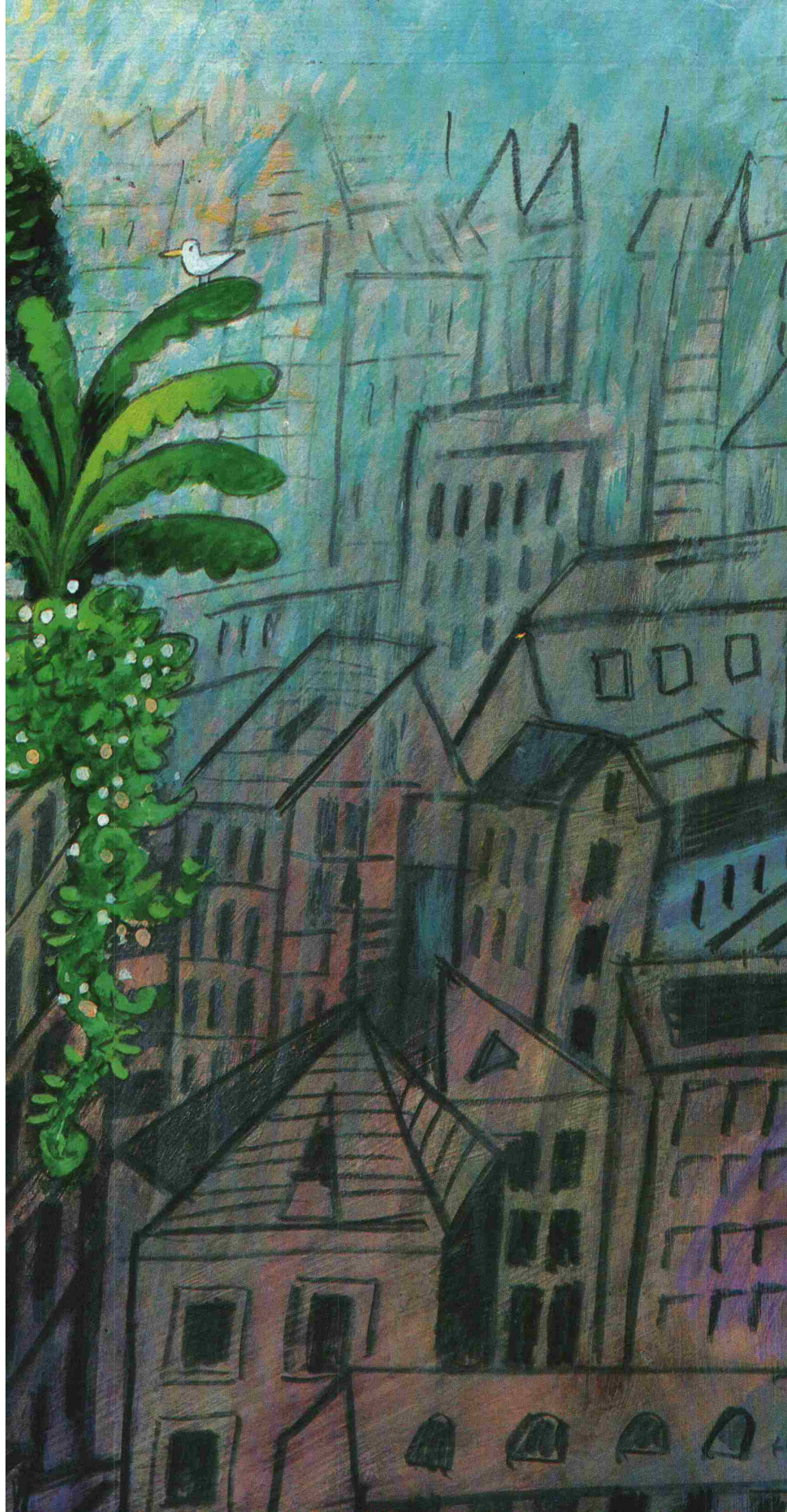
### Energie

Vrais et faux problèmes de  
la sécurité nucléaire: un té-  
moignage impartial, par-  
Serge Prêtre 374

### Hydraulique

Nouvel ouvrage de régula-  
risation à l'émissaire du lac  
Léman à Genève, par  
Jean Wahl 377





*Damit die paradiesischen Zustände nie zu Ende gehen:  
Sarna-optima aufs Dach.*

*Der Garten Eden hat oft auch Schattenseiten. Es sei denn, Sie setzen auf Sarna-optima – und auf eine Erfahrung, die über 20 Jahre lang gewachsen ist.*

*Wir dürfen unser Begrünungs-System also guten Gewissens als ausgereift bezeichnen.*

*Es gedeiht auf jedem Flachdach. Der Aufbau besteht aus minimal dünnen Schichten, was ein maximal niedriges Gewicht ergibt. Und geradezu paradiesisch geregelt ist die Speicherung und die Verteilung des Wassers. Die Pflanzen bekommen davon ganz automatisch immer die richtige Menge. Ohne dass sie jemals verbotenerweise Wurzeln in die Abdichtung schlagen könnten.*

*Mit unserer Beratung von der ersten Idee eines Dachgartens bis zu seiner Vollendung erleben aber auch Sie nichts anderes als Sonnenschein. Damit Ihnen mit dem Begrünungs-System von Sarna-optima alles blüht – bloss keine Vertreibung aus dem Paradies.*

*Aller Anfang:*

*Ich wünsche eine Dokumentation über*  
 *Grünflächen,  Pflanzengefässe,  allgemeine Informationen über die Dachbegrünung,  den Besuch Ihres technischen Beraters.*

Name

Strasse

PLZ/Ort

Telefon

SIA

Dr. Juehl 763 SK

*Senden Sie den Coupon an Sarna-optima AG, 8048 Zürich, Altstetterstrasse 164. Oder rufen Sie einfach an: 01-62 87 66.*

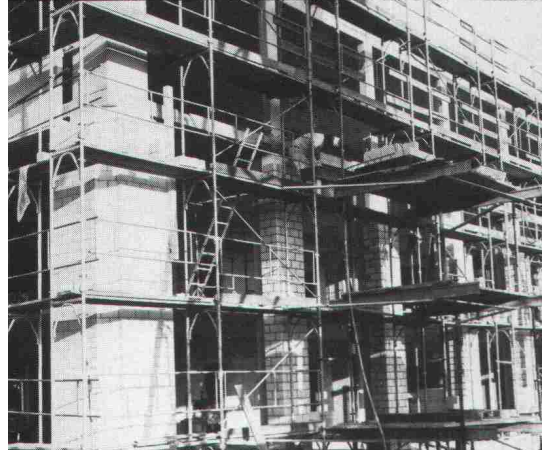
**Sarna-optima**



### **gonen**

## **Isolationsunterdach**

für die Schrägdachisolation  
Objekt: *Mehrfamilienhaus  
Binningen/Basel*



### **goduo**

die Langzeitisolation  
im Zweischalenmauerwerk  
Objekt:  
*Ecole de la Construction/Tolochenaz*



### **geroll-T/SE**

die schnell verlegte Trittschall-  
Isolation von der Rolle  
Objekt:  
*SBB-Bahnhof Flughafen Genf*



### **gopor-T/SE**

die bewährte Trittschallisolationsplatte  
Objekt:  
*Freiburger Staatsbank/Fribourg*



### **goplan G**

die blaue Isolierplatte mit den  
hochwertigen bauphysikalischen  
Eigenschaften  
Objekt:  
*Wäscherei/Yverdon*

**LA  
ISO**

# INNOVATION GZEIT LE

Laufende Innovationen haben uns zu einem führenden Unternehmen auf dem Gebiet der Wärme- und Schalldämmung gemacht.

Mit ausgereiften Produkten bieten wir Ihnen Lösungen, die in einem optimalen Preis-/Leistungsverhältnis stehen.

Sie als Fachmann kennen die Probleme auf den Baustellen. Wir als leistungsfähiges Unternehmen helfen Ihnen, die Probleme zu lösen.

Qualität zählt heute mehr denn je: Auch für die Planung und Ausführung von Isolationen!

**gonon**

gonon Kunststoffwerk AG  
CH-8226 Schleithelm/SH  
Telefon 053/64721  
Telex 897102 gonoch

Ich möchte mehr wissen über:

- das **gonon-Isolationsunterdach**
- goduo**
- geroll-T/SE**
- gepor-T/SE**
- geplan G**

Senden Sie mir:

- Produktprospekte
- techn. Unterlagen
- Richtpreise

Muster

Name \_\_\_\_\_

Strasse \_\_\_\_\_

PLZ/Ort \_\_\_\_\_

02 / 87

# Wärmedämmung:



## Der Styrofoam Plan bietet professionelle Lösungen.

Sie als Bauexperte wissen, dass ein einziges Produkt den Anforderungen der verschiedenen Dämmanwendungen nicht optimal gerecht werden kann.

Deshalb haben wir eine weitgefächerte Palette von Produkten entwickelt, jedes für einen bestimmten Anwendungsbereich. Diese Produktpalette wird dem Fachmann mit dem Konzept des **Styrofoam Plans** angeboten. Darüber hinaus entwickeln wir weitere marktgerechte und auf spezielle Anwendungsbereiche ausgerichtete Produkte, um neue und ungewöhnliche Problemlösungen anbieten zu können.

Wir verfügen über 30 Jahre Erfahrung in der Produktion und Anwendung von extrudiertem Polystyrol-Hartschaum, die wir Ihnen gerne im Rahmen von Fachgesprächen zur Verfügung stellen möchten. Unsere Zentrale für Anwendungstechnik ermöglicht es, im Gespräch mit Experten technische Probleme im Dämmbereich aufzugreifen und diese gemeinsam zu lösen.

Nutzen Sie unsere Stärke – sieben Produktionsanlagen in Europa – und unseren Service in Anwendungstechnik und Verkauf.

Die Produkte im **Styrofoam Plan** haben beste Referenzen für exzellente und dauerhafte Funktion. Sie sind aus blauem extrudiertem Polystyrol-Hartschaum, mit durch-

gehend geschlossener Zellstruktur, und bieten die ideale Kombination von ausgezeichneter und langfristiger Dämmfähigkeit und guten mechanischen Eigenschaften:

Geringe Wärmeleitfähigkeit. Lambdawerte von 0,023 bis 0,033 W/m.K. Sie erfüllen die Vorschriften schon bei geringen Dicken.

Hohe Druckfestigkeit. Werte zwischen 0,15 und 0,75 N/mm<sup>2</sup>. Zähelastisches Verhalten.

Feuchtigkeitsunempfindlichkeit. Praktisch keine Wasseraufnahme, daher witterungsunabhängig verlegbar. Verrotten nicht. Beständig gegen Frost-/Tau-Wechsel.

Formstabilität. Kein Nachschwinden. Die Plattenabmessungen bleiben bestehen. So lange wie das Gebäude selbst.

Wirtschaftlichkeit. **Styrofoam\*** Produkte lassen sich exakt zuschneiden und sind leicht zu verarbeiten. Sie ermöglichen vereinfachte Aufbauten und sparen dadurch Arbeitsgänge und Zeit.

Für Dämmprobleme gibt es im **Styrofoam Plan** professionelle Lösungen mit fachmännischer Beratung für jede Anwendung. Basierend auf der Erfahrung von Dow Chemical mit Wärmedämmung aus extrudiertem Polystyrol-Hartschaum.

## ROOFMATE IM UMKEHRDACH

### Die Lösung für Flachdachdämmung.

Die entscheidenden Vorteile des Umkehrdachsystems mit dem bewährten **Roofmate\* SL** oder der neuen **Roofmate SP** Platte mit verbesserter Wärmeleitfähigkeit:

- optimaler Schutz der Dachhaut durch oberhalb angeordnete Dämmung,
- einfache, wirtschaftliche Verlegung bei jedem Wetter,
- dauerhaft wirksame, hohe Wärmedämmfähigkeit.

In der Schweiz werden Umkehrdächer mit **Roofmate** durch die Wancor AG als komplettes Flachdachsystem unter der Bezeichnung „Wancor-Dach“ angeboten.



## ROOFMATE LG IM UMKEHRDACH

### Die Leichtgewicht-Lösung für Flachdachdämmung.

Mit **Roofmate\* LG** Elementen können die Vorteile des Umkehrdachsystems auch bei solchen Flachdachkonstruktionen genutzt werden, die eine Beschwerung, z.B. Kies, nicht zulassen.

Ermöglicht wird dies durch folgende Produktvorteile:

- Gewicht weniger als 25 kg/m<sup>2</sup>,
- idealer Oberflächenschutz durch 10 mm dicke, werkseitig aufgebraachte Spezialmörtelschicht,
- Lagesicherheit des Systems durch Nut- und Kammverbindung.



## STYROFOAM IB

### Die Lösung gegen Wärmebrücken.

**Styrofoam\* IB** – die Platte für die dauerhafte und wirtschaftliche Dämmung von Wärmebrücken.

Produktvorteile:

- problemlose Verlegung in Schalung durch hohe Druckfestigkeit und Feuchtigkeitsunempfindlichkeit,
- gute Haftung und beste Eignung zum Verputzen dank rauher Oberfläche,
- einfache Verarbeitung ermöglicht passgenaues Verlegen.

Experten bevorzugen **Styrofoam IB** seit mehr als 20 Jahren.



## PERIMATE DI

### Die Lösung für Kellerwanddämmung.

Warme, trockene Kellerräume mit dem neuen **Perimate\* DI** Dämm- und Drainage-Element.

Dieses Element bietet folgende Vorteile:

- effiziente Wärmedämmung und wirksames Drainagesystem in einem,
- hohe Abflusskapazität durch vertikale Rillen, geschützt durch ein Filtervlies vor Zuschlämmen,
- optimaler Schutz der Abdichtung gegen Beschädigung durch Hinterfüllung.



## FLOORMATE

### Die Lösung für Bodendämmung.

Die neue **Floormate\*** Produktpalette bietet für jede Anwendung im Boden die richtige Wärmedämmplatte:

- Druckfestigkeit nach Maß für jede Anforderung mit **Floormate 200**, **Floormate 500** und **Floormate 700**,
- hohe Druckfestigkeit in Verbindung mit einer ausgezeichneten Dämmleistung ermöglicht eine minimale Dicke des Bodenaufbaus,
- Feuchtigkeitsunempfindlichkeit und gute mechanische Eigenschaften sorgen für problemlose Verlegung und überzeugende, dauerhafte Funktion.



# STYROFOAM PLAN

## Damit dämmen Experten.



\*Warenzeichen - The Dow Chemical Company  
Vertrieb in der Schweiz: WANCOR AG, Regensdorf, Bern und Muttenz

### Informations-Coupon

71 022 / S1

Schicken Sie mir detaillierte Informationen über den

**Styrofoam Plan**

Speziell über:

**Roofmate SL**

**Roofmate LG**

**Perimate DI**

**Styrofoam IB**

**Floormate**

Name, Vorname: \_\_\_\_\_

Beruf: \_\_\_\_\_

Tel.: \_\_\_\_\_

Strasse: \_\_\_\_\_

(PLZ) Ort: \_\_\_\_\_

Bitte einsenden an: Dow Chemical Europe S.A.,  
Badenerstrasse 170, CH-8036 Zürich.



# Heilkräuter



# «Wir stellen hohe Anforderungen an die Einrichtung unserer Drogerie.»

L. Bürgi  
Geschäftsführerin  
«Saagi» Drogerie  
3612 Steffisburg

# «Wir haben uns aus qualitativen Gründen für Regale aus novopan Standard entschieden.»

F. Thüler  
Innenausbau  
Thüler - Imobersteg  
3612 Steffisburg  
Verarbeiter von  
novopan Standard  
seit 1958

Regale in hoher Qualität, die sich nicht durchbiegen, lassen sich nur mit bestem Material herstellen. Die grossflächigen, kreuzweise verleimten Deckschichtspäne der novopan Standard ergeben zusammen mit den länglichen, schlanken Spänen der Mittellage einen Plattenaufbau mit den Vorteilen des Doppel-Träger-Prinzips. Das ist die Garantie für höchste Biegefestigkeit.

Ein unverwechselbarer Standard

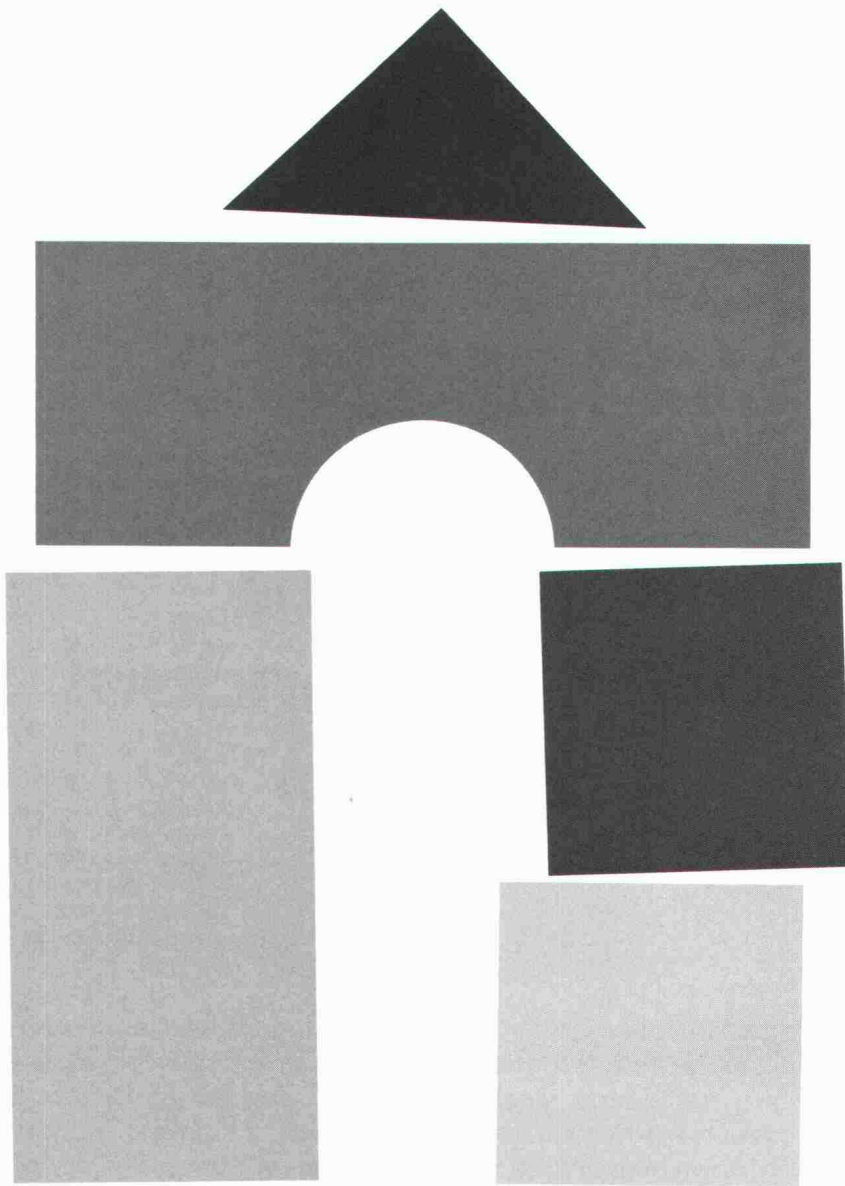
**novopan<sup>®</sup> Standard**

die Spanplatte

★LIGNUM CH10★

novopan-keller ag Böttstein  
5314 Kleindöttingen

# Zuhause in der Welt des Bauens



**... was gezeigt wird** Wenn Sie planen, bauen oder modernisieren: die BAU in München – Europas größte Baufachmesse 1988 – gibt Ihnen den kompletten Überblick. Bietet Ihnen die internationale Vielfalt auf dem Baumarkt. Neue Anregungen für Ihren Bau, ergänzende Ideen für höheren Komfort – und Sie sehen viele Beispiele für das gestiegene Umweltbewußtsein.



**8. Internationale Fachmesse für  
Baustoffe, Bausysteme und Bauerneuerung  
München, 20. bis 26. Januar  
Messegelände**



**Veranstalter:** Münchener Messe- und Ausstellungsgesellschaft mbH, Postfach 121009,  
D-8000 München 12, Telefon (089) 5107-0, Telex 5212086 ameg d, Btx \* 35075 #

**Information:** Intermess Dörgeloh AG, Obere Zäune 16, CH-8001 Zürich, Telefon 01/252 99 88,  
Telex 816 027 INMECH

## Coupon

Bitte schicken Sie mir ausführliche Unterlagen zum Besuch der BAU 88

Name \_\_\_\_\_

Firma \_\_\_\_\_

Straße \_\_\_\_\_

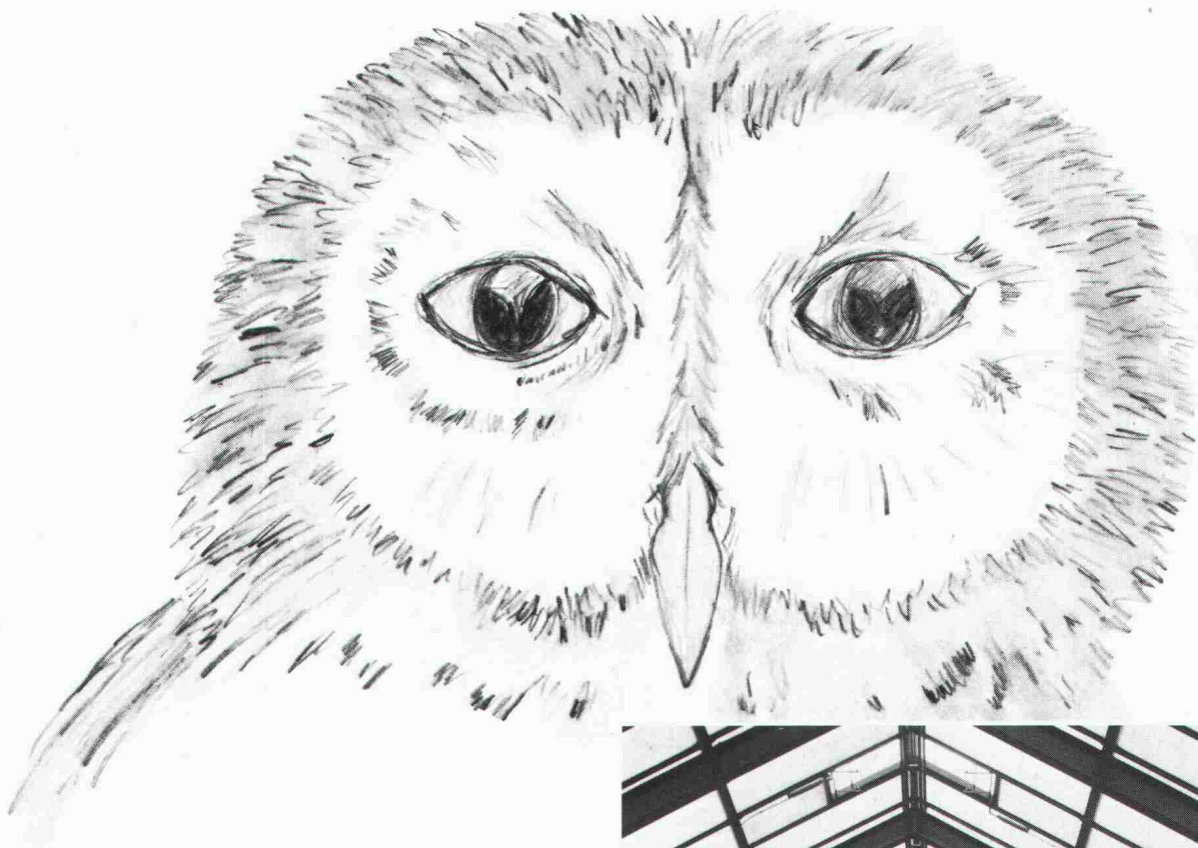
Ort \_\_\_\_\_

# Das Geschirrspülheinzelmännchen: Wieso stehen in so vielen Schweizer Küchen Miele-Geschirrspüler?

... ganz einfach – weil Miele  
bei der Qualität keine  
Kompromisse kennt.  
Überzeugen Sie sich selbst  
beim Miele-Spezialisten,  
ganz in Ihrer Nähe.



**Miele**  
Nr. 1 im Geschirrspülen



## Was hat die Eule mit Oberlichtern von Tuschmid gemeinsam?

Die Eule ist in der Tierwelt für ihre gestochenen scharfen Augen bekannt. Oberlichter und Verglasungen von Tuschmid stellen zwischen Aussenwelt und Innenräumen von Gebäuden Verbindungen her, die es ermöglichen, Tageslicht in die dunkelsten Räume zu bringen. Oberlichter und Verglasungen von Tuschmid sind ausgereifte, durchdachte Konstruktionen, die interessante architektonische Resultate ergeben. Fordern Sie uns mit Ihren Problemen zu geeigneten Lösungen heraus. Verlangen Sie unsere umfassende Dokumentation.



**Oberlichter und Verglasungen von Tuschmid, weil Sie von unserer Erfahrung profitieren.**

Stahlbauten / Hochregallager  
Fenster und Fassaden  
Translift-Transportsysteme

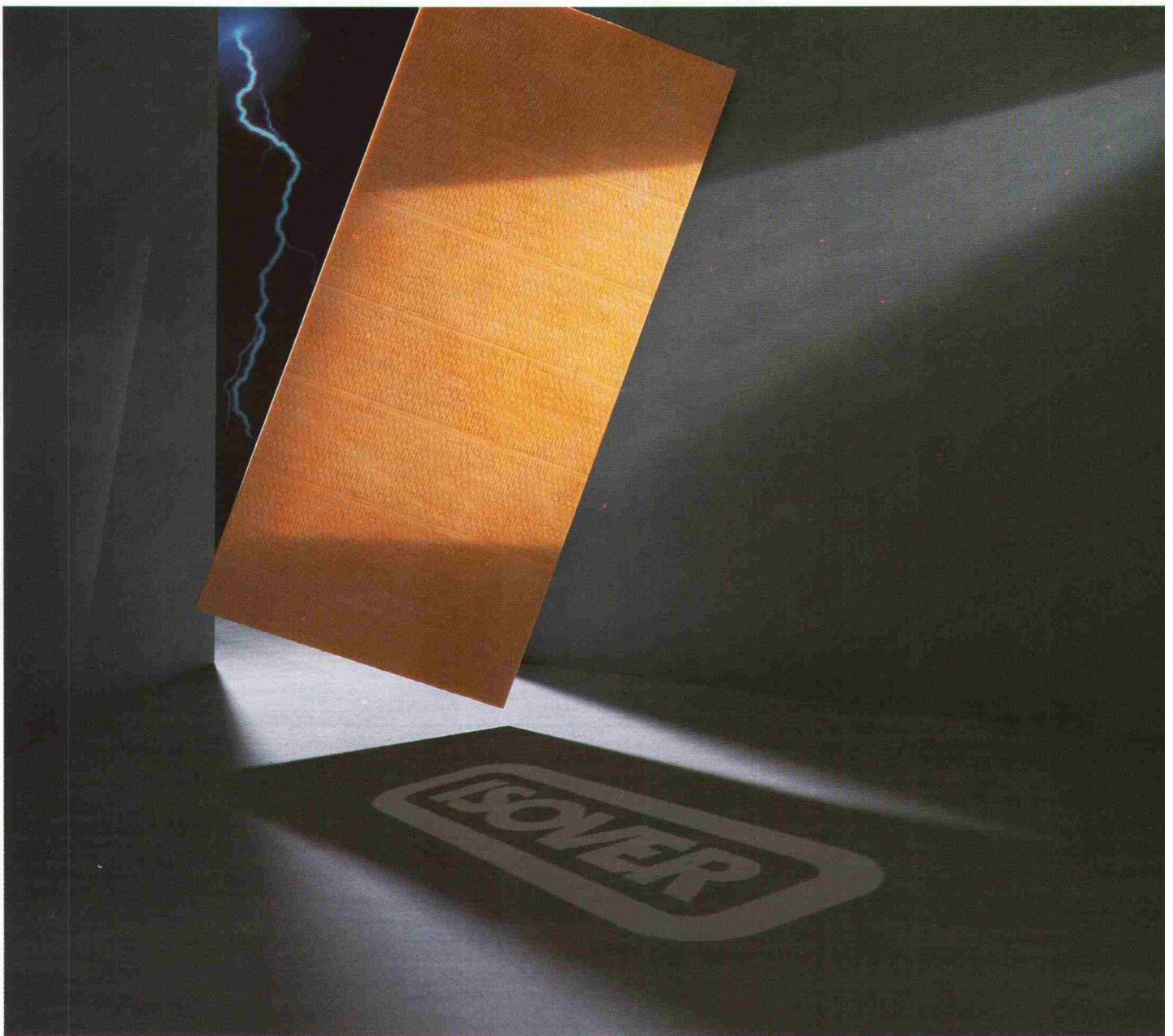
**Tuschmid**



Tuschmid AG

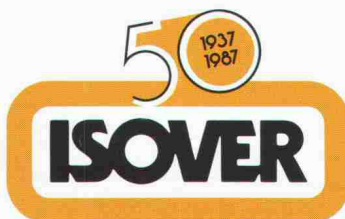
CH-8500 Frauenfeld  
Kehlhofstrasse 54

Telefon 054 26 11 11  
Telex tuag 7 64 63  
Telefax 054 22 28 38



Wärme- und Schalldämmung

## Wer mehr Know-how hat, kann es ruhig teilen.



Sicher isolieren

ISOVER-Glasfasern sind feiner und enger geschichtet, als jede andere Mineralfaser: daher mehr Dämmwirkung mit weniger Gewicht. Mit diesem Produkt und 50 Jahren Erfahrung im Rücken, kann Ihnen der ISOVER-Beratungsdienst für jedes Isolierproblem die optimale und zugleich wirtschaftlichste Lösung vorschlagen. Darum am besten zum Leader, denn Isolieren ist Vertrauenssache.

ISOVER AG, Gewerbestrasse, 8155 Niederhasli ZH, Tel. 01/850 24 44.

# UTO AUKTIONEN

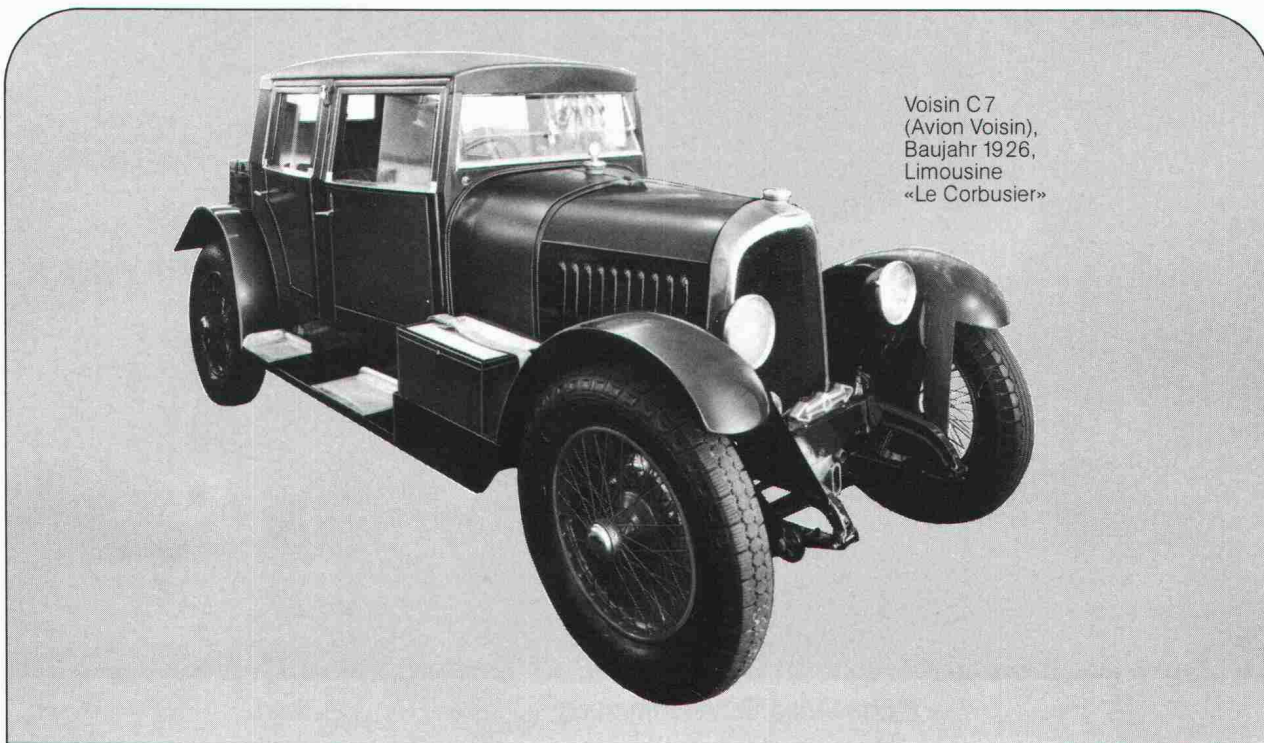
## Herbst-Auktion

Montag, 9. November bis Donnerstag, 12. November 1987

Vorbesichtigung:

Mittwoch, 4. November bis Sonntag, 8. November 1987, täglich von 10 bis 20 Uhr

**Sensation: Versteigerung «Le Corbusier-Auto» am 9. November 1987**



Voisin C7  
(Avion Voisin),  
Baujahr 1926,  
Limousine  
«Le Corbusier»

Einzig bekannte Karosserie, die vom weltberühmten Architekten «Le Corbusier» entworfen wurde und die verschiedene, interessante Details aufweist. Holzkarosserie mit Leder überzogen (System Weinmann).

Der Wagen ist komplett restauriert und befindet sich in sehr gutem und originalgetreuem Zustand. Als einzige authentische «Le Corbusier»-Karosserie handelt es sich um ein einmaliges Sammlerobjekt, umso mehr als der Wagen auch technisch interessant ist. Der Konstrukteur Gabriel Voisin war ein ausgesprochener Individualist und dementsprechend waren auch

seine Fahrzeuge und Flugzeuge. Er war berühmt dafür, interessante Ideen in die Praxis umzusetzen, die für andere Konstrukteure seiner Zeit ideale Wunschträume blieben.

Neben verschiedenen anderen Fahrzeugen kommen auch Taschenuhren, Armbanduhren, Grossuhren, Uhrenschlüssel und -ketten, Uhrmacherzubehör, wissenschaftliche Instrumente, Fachliteratur, Möbel, Bilder, Teppiche, Porzellan, Fayencen, Spazierstöcke, Glas, Jugendstilobjekte, Schmuck, Silber, Dosen, Judaica, Varia unter den Hammer.

## UTO AUKTIONS AG

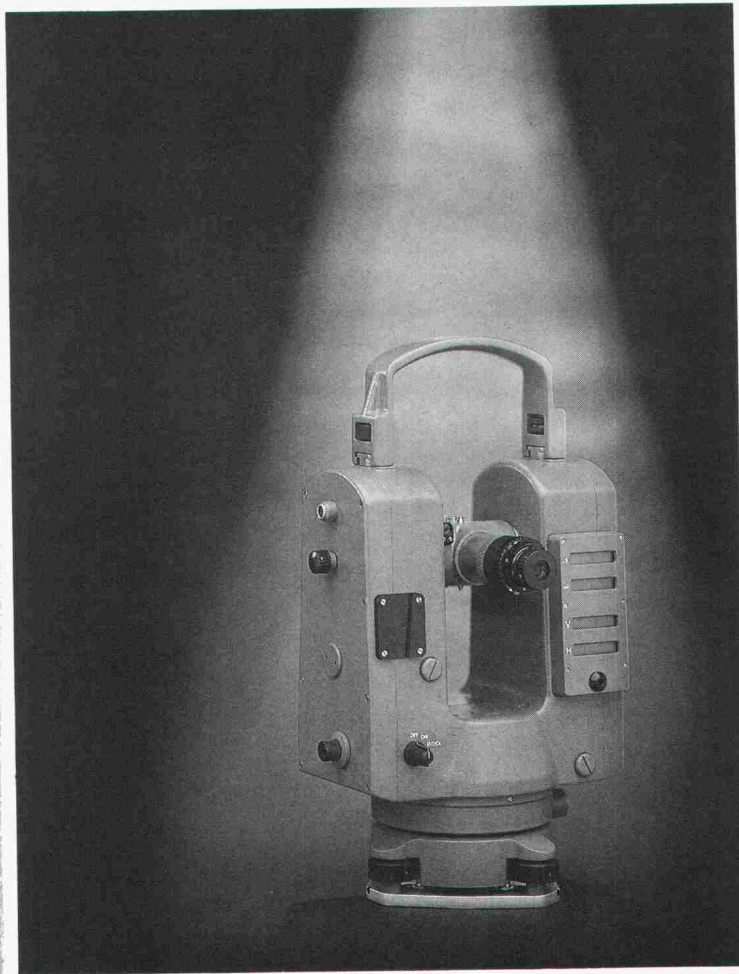
Management Edgar Mannheimer  
Falkenstr. 12 (beim Opernhaus), CH-8008 Zürich  
Telefon 01/252 58 88, Telex 816 267 galle ch

Katalog Fr. 25.-

Kern E 12

# Der

elektronische  
Ingenieur-  
theodolit



Kern & Co. AG  
CH-5001 Aarau Schweiz  
Optik, Elektronik, Feinmechanik  
Telefon 064 26 44 44  
Telefax II/III 064 24 80 22  
Telex 981106

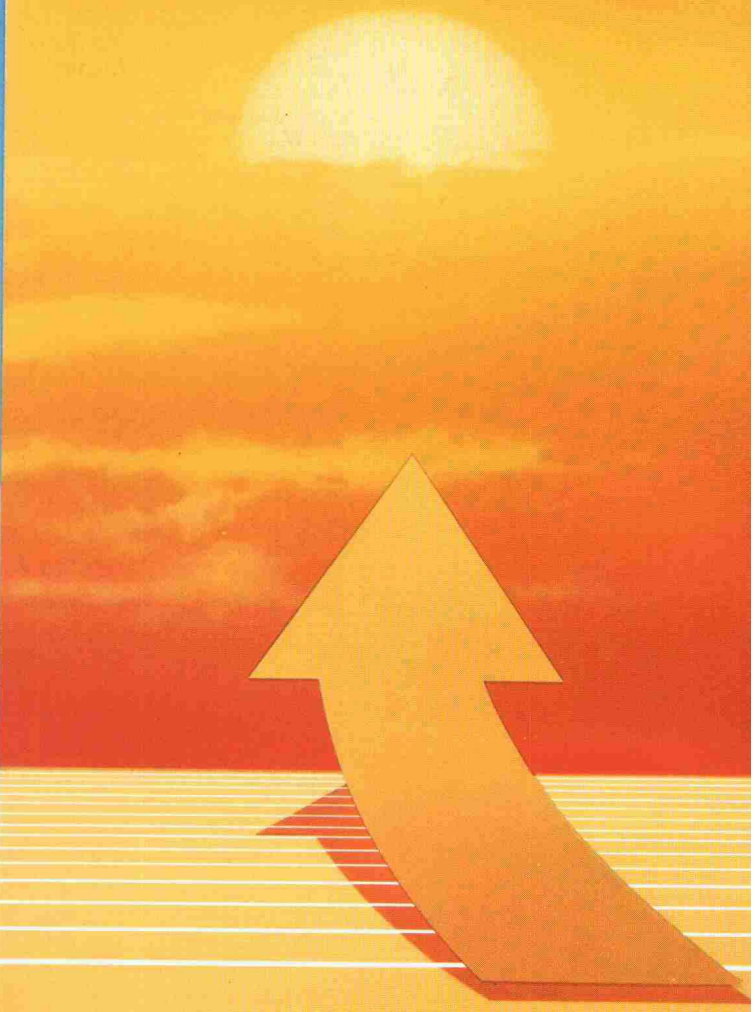
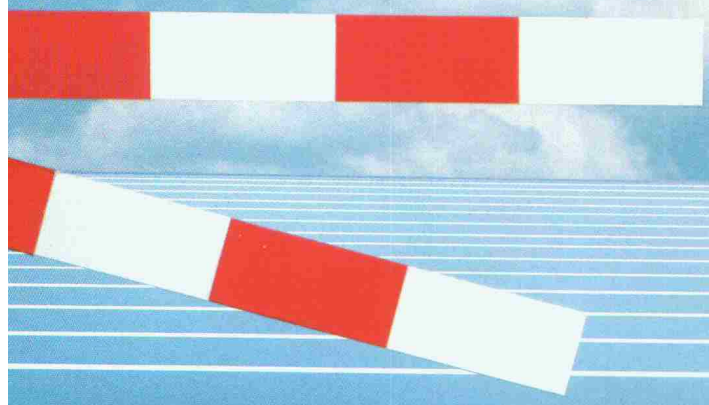
- Passt ins modulare Gerätesystem Kern
- Gleichzeitiges Anzeigen der Horizontal- und Vertikalwinkel
- Automatisches Nachführen (ohne Auslösung einer Messung) von Winkelwerten mit vollständiger Genauigkeit
- Standardabweichung: 0,6 mgon, 2"
- Zweiachskompensator zur automatischen Feinhorizontierung (elektronische Libelle) und Überwachung des Gerätes
- Datenausgänge: Kern ASB/RS-232-Schnittstelle und HP-IL
- Automatische Berücksichtigung von Instrumentenfehlern
- Höhenstabile Kern-Zwangszentrierung
- Mit Kern MULTIBASE, dem Zentriersystem für jede Norm, ausgerüstet
- Mit elektrooptischem Distanzmesser Kern DM 504 und Feldcomputer ergänzbar

**KERN**



**Das Warten  
hat ein Ende.**

**EpoCem ist da.  
Von Sika.**



**EpoCem**® Die neue Perspektive  
beim Neubau und  
Sanieren von Industrie-  
fussböden, bei Schutzbeschichtungen  
und Betonsanierungen heisst EpoCem –  
Epoxy-Cement-Technologie: schneller,  
günstiger und genau so gut. Fragen Sie  
unsere Fachleute.



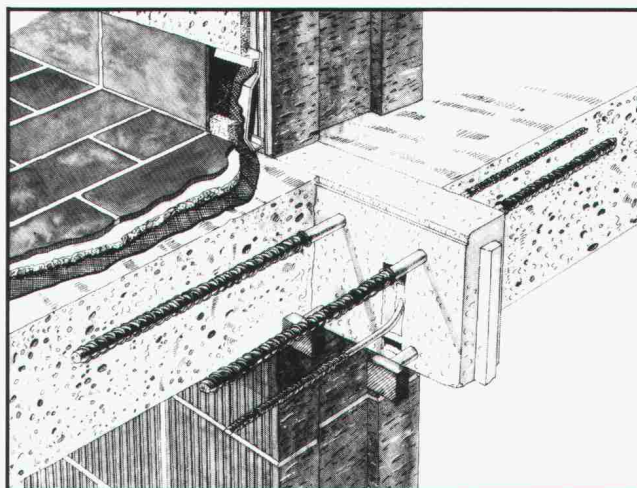
# Schöck Ideen fürs Bauen

- Die massgeschneiderte Lösung
- für alle Deckenstärken
- ermüdungssicher
- verhindert Schimmelbildung
- bricht Kältebrücken
- hält die Wärme im Haus!

Alle Fachleute bestätigen, dass V4-A-Stahl in allen Fällen, bei denen nicht mit einem Chlorid-Angriff zu rechnen ist, auf Dauer den besten Korrosionsschutz bietet: also bei ca. 90% aller Balkone. Für die restlichen Kragplatten, z.B. Laubengänge, empfehlen wir Ihnen:

**Schöck ISOKORB Typ Kb, Kragplattenanschluss mit Duplex-Beschichtung: Verzinkung + Epoxidharz, das Optimum, was an Korrosionsschutz geboten werden kann.**

Schöck-ISOKORB-Kragplattenanschluss  
Chrom-Nickel-Stahl V4A, Cr Ni Mo Ti  
Nr. 1.4571



# Schöck Ideen fürs Bauen

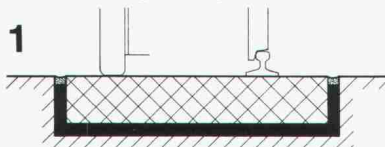
Schöck-Bauteile AG, 5610 Wohlen  
Paul Walser-Weg 8, Postfach 156  
Telefon 057 / 22 06 12  
Telefax 057 / 22 39 13

1080.9

## Anwendungsbeispiele:

Gegen Vibrationen und Schall

1



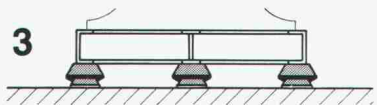
Fahrbahnisolierung

2



Maschinensockelisolierung

3



Gummilager unter Maschine und Rahmen



## Stahl-Gummi-Lager und Gummimatten

Stahl-Gummi-Lager und Gummimatten isolieren Schwingungen und Vibrationen, dämpfen Stösse, dämmen Körperschall.

Verlangen Sie mit dem Info-Bon unsere Schallschutz-Informationen, damit wir Sie richtig beraten können.

Firmaadresse:

Gedachte Anwendung:

SIA SGLM 16/87

Stahl-Gummi

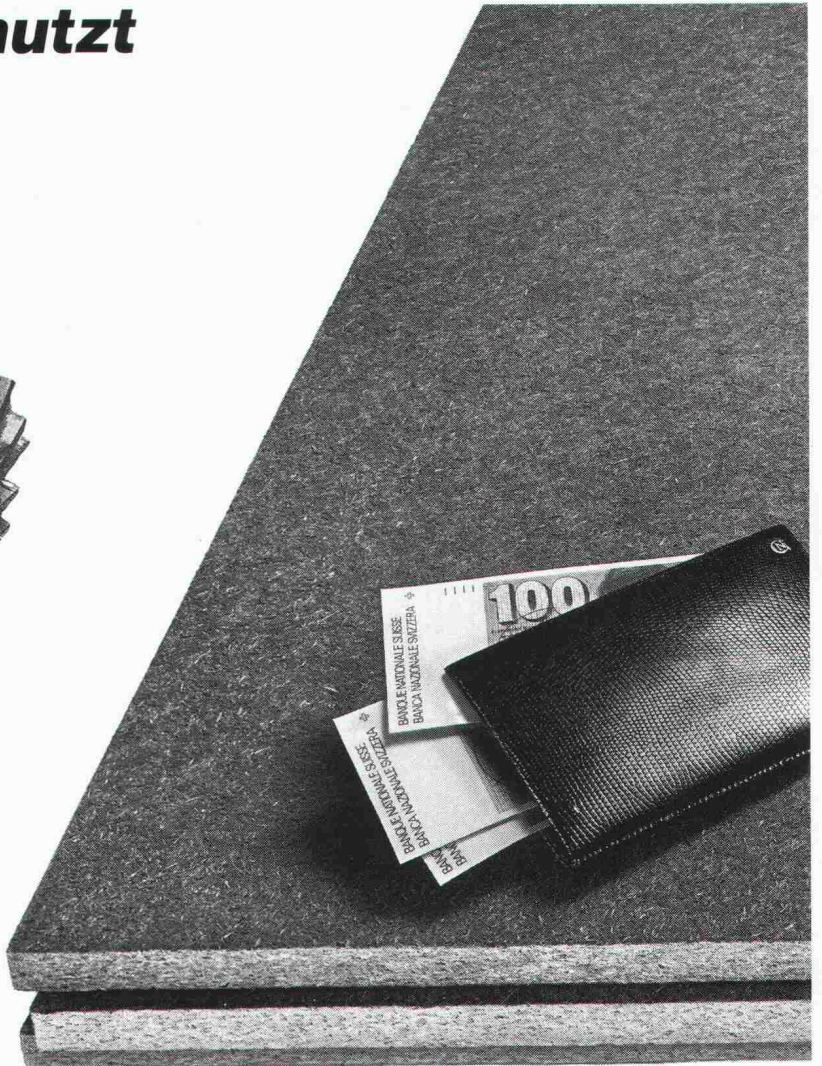
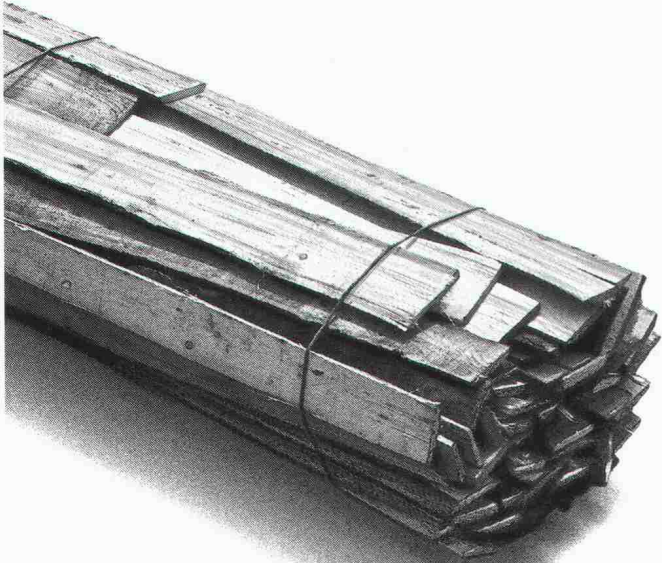
Paul Schwab AG

8134 Adliswil

Soodstr. 57, Ø 01/710 02 22  
Telex 826 710  
Telefax 01/710 05 42

Info-Bon  
für detaillierte Informationen

# Restholz restlos genutzt



**z. B. für  
Wärmeschutz**

## Weil Heizkosten keinen Bauherrn kaltlassen.

Heute will niemand für die Katzen heizen und damit Geld aus dem Fenster werfen. Deshalb machen wir beste Baustoffe gegen unnötigen Wärmeabfluss in Gebäuden: dämmstarke Holzfaserplatten aus dem Restholz einheimischer Wälder. Für Böden, Wände, Decken und Dächer. Damit die Wärme drinnen und die Heizung auf Sparflamme bleibt.

Die porösen Holzfaser-Dämmplatten verhindern, dass kostbare Raumwärme nach aussen entweicht. Sie halten die Kälte draussen und die Räume länger warm. Der Energieverbrauch wird reduziert, die Kosten gesenkt. Pavatex schafft ein rundum angenehmes Raumklima und gesunde Wohnbehaglichkeit. In Neubauten und bei Renovationen.

Holzfaser-Dämmplatten von Pavatex sind durch und durch aus natürlichem Holz. Das ideale, weil zeitgemässe Baumaterial: umweltgerecht, wirtschaftlich und bewährt. Für biologisch richtiges Bauen und Wohnen. Es lohnt sich, die Platten und ihre Möglichkeiten im Detail zu kennen. Verlangen Sie unsere Unterlagen. Oder eine persönliche Beratung.

**Tel. 042-36 55 66. Pavatex schafft's!**



**pavatex**®

Pavatex AG, 6330 Cham

**Holz in Bestform.**



Braasziegel  
**Frankfurter  
Pfanne** antik



**ZZ**

**ZÜRCHER ZIEGELEIEN**

Keller AG Ziegeleien





# Exklusiv für die Schweiz: Die Frankfurter Pfanne antik

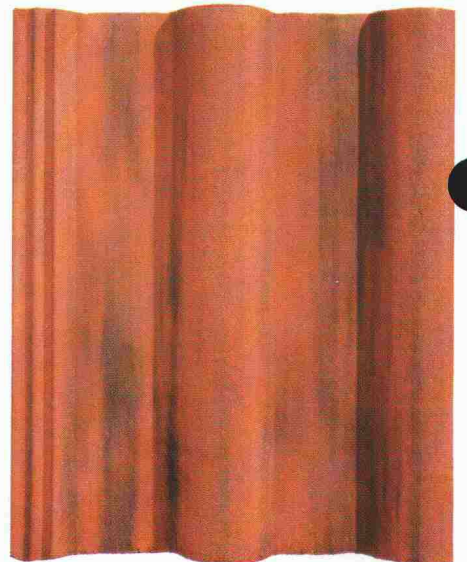
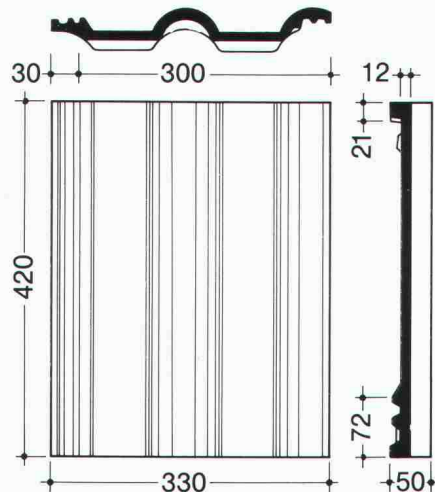
## Wir erweitern unser bewährtes Verkaufsprogramm um die Frankfurter Pfanne antik

Der BRAASZIEGEL wird aufgrund seiner Materialeigenschaften und seiner zeitgemässen Form den hohen Ansprüchen der Bautechnik und der Ästhetik gerecht. Er hat sich durch seine hohe Beständigkeit gegen alle atmosphärischen Einflüsse, auch in extremen Klimabereichen unseres Kontinentes, seit Jahrzehnten bestens bewährt. Das schützende Dach wird als eines der wichtigsten Teile des Bauwerkes mit dem BRAASZIEGEL formal und funktionell sauber gestaltet.

Im Zuge von Umbauten, Sanierungen an alter, bisweilen historischer Bausubstanz aber auch an Neubauten, kommt heutzutage vermehrt der Wunsch nach einem Dach mit Antikcharakter auf. Ab sofort bieten wir ihnen eine «antike» Frankfurter Pfanne an, die keine Wünsche mehr offen lässt. Es handelt sich um eine rein farbliche Neuerung der ansonsten unverändert gebliebenen Frankfurter Pfanne. Der nicht zuletzt dank seiner ausgezeichneten Frostbeständigkeit beliebte BRAASZIEGEL ist auch im Antiklook eine willkommene Bereicherung des bereits reichhaltigen BRAASZIEGEL Angebotes.

Fakten, die für den BRAASZIEGEL Frankfurter Pfanne sprechen:

- Hochliegender Wasserfalz, d.h. sichere Wasserführung, konstant sauberer Wasserfalz
- Aerodynamische Sperre, getestet im Windkanal, d.h. hohe Sicherheit gegen Staub, Schlagregen und Tribschnee
- Massgenaue Passform, d.h. schnell, problemlos und kostensparend zu verlegen
- Ziegel ist voll durchgefärbt, d.h. langfristige Sicherheit für optisch ansprechende Dächer.



### Verkauf und Beratung

**J. Schmidheiny & Co. AG**  
Postfach, 9001 St. Gallen  
Telefon 071 22 32 62

**Baustoffe AG Chur**  
Postfach, 7001 Chur  
Telefon 081 24 46 46

**BTR-Prébéton S.A.**  
1023 Crissier  
Telefon 021 34 97 21

**Verkaufsstelle GOZ Aargau**  
Postfach, 5001 Aarau  
Telefon 064 22 15 88

**Zentralschweiz**  
Büro + Lager Ziegelei Inwil  
6034 Inwil, Tel. 041 89 17 77

**Sergio Merotto**  
6951 Lugaggia  
Telefon 091 91 34 32

**Keller AG Ziegeleien**  
8422 Pfungen  
Telefon 052 31 10 21

**Keller AG Ziegeleien**  
3052 Zollikofen  
Telefon 031 57 60 61

**Zürcher Ziegeleien**  
Postfach, 8021 Zürich  
Telefon 01 468 21 11

# Heglas Silverstar das Energiesparglas

Heglas Silverstar, das Energiesparglas von Glas Trösch, macht's möglich: mehr Behaglichkeit bei weniger Heizung.

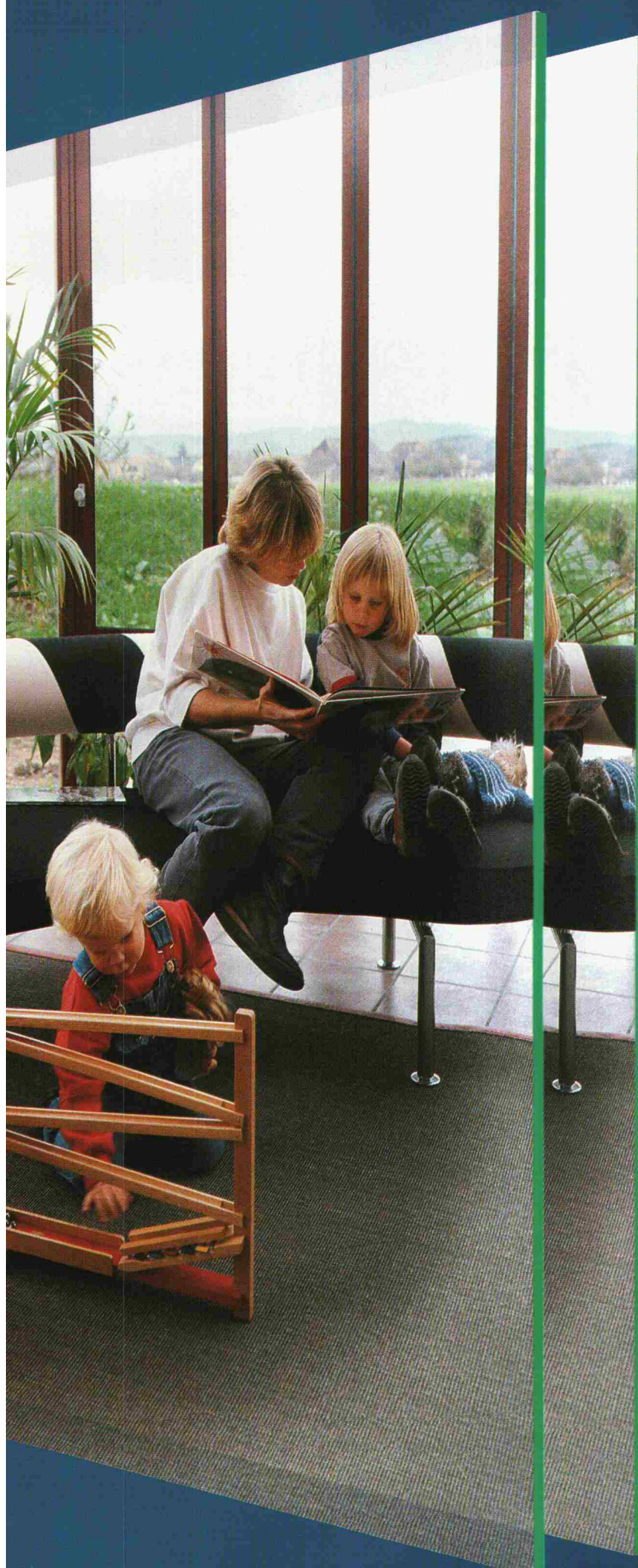
Glas Trösch liefert silberbeschichtete Isolierglas-Kombinationen für alle Anforderungen: Heglas Silverstar ist auch kombinierbar mit Schallschutz und Einbruchschutz.

## Isolierglas? Natürlich von Glas Trösch

Glas Trösch AG  
Isolierglasfabrik, Glashandel,  
Sicherheitsglasfabrik  
4922 Bützberg  
Telefon 063/42 11 55

Weitere Unternehmen der Glas Trösch Gruppe in Bolligen, Pratteln, Oberkulm, St. Gallen, Zürich, Bulle, Malans

glasglasglas



# NISSAN 4x4



NISSAN PRAIRIE 2.0 4 x 4

## Sprengt die Norm. NISSAN PRAIRIE 2.0 4 x 4.

Der PRAIRIE fordert Ihren Individualismus heraus. Mit ihm können Sie Ihren Drang nach Bewegungsfreiheit sowohl im Privat- wie auch im Geschäftsleben ungehindert ausleben. Sein überdurchschnittliches Raumangebot und sein exklusives Türkonzept eröffnen Ihnen neue Perspektiven. Zwischen den konventionellen Vordertüren und den hinteren Schiebetüren steht Ihnen kein Mittelposten im Weg. Nichts hindert Sie am Ein- und Aussteigen, nichts am Beladen mit sperrigen Gütern oder Sportgeräten. Und keine unwegsame Strasse, kein schlechtes oder winterliches Wetter kann Sie daran hindern, sicher ans Ziel zu kommen. Ein Druck auf den Schaltknopf, und der Allradantrieb ist in Betrieb.

Wahre Individualisten sind selten. NISSAN PRAIRIE 2.0 4 x 4, 2-l-Motor, 93 DIN-PS, Katalysator, 5-Gang-Getriebe, Frontantrieb mit zuschaltbarem Allradantrieb, 5 Türen, 5 Plätze, **Fr. 23 500.-**. In der Deluxe-Version **Fr. 25 850.-**. Nehmen Sie sich die Freiheit für eine Probefahrt!



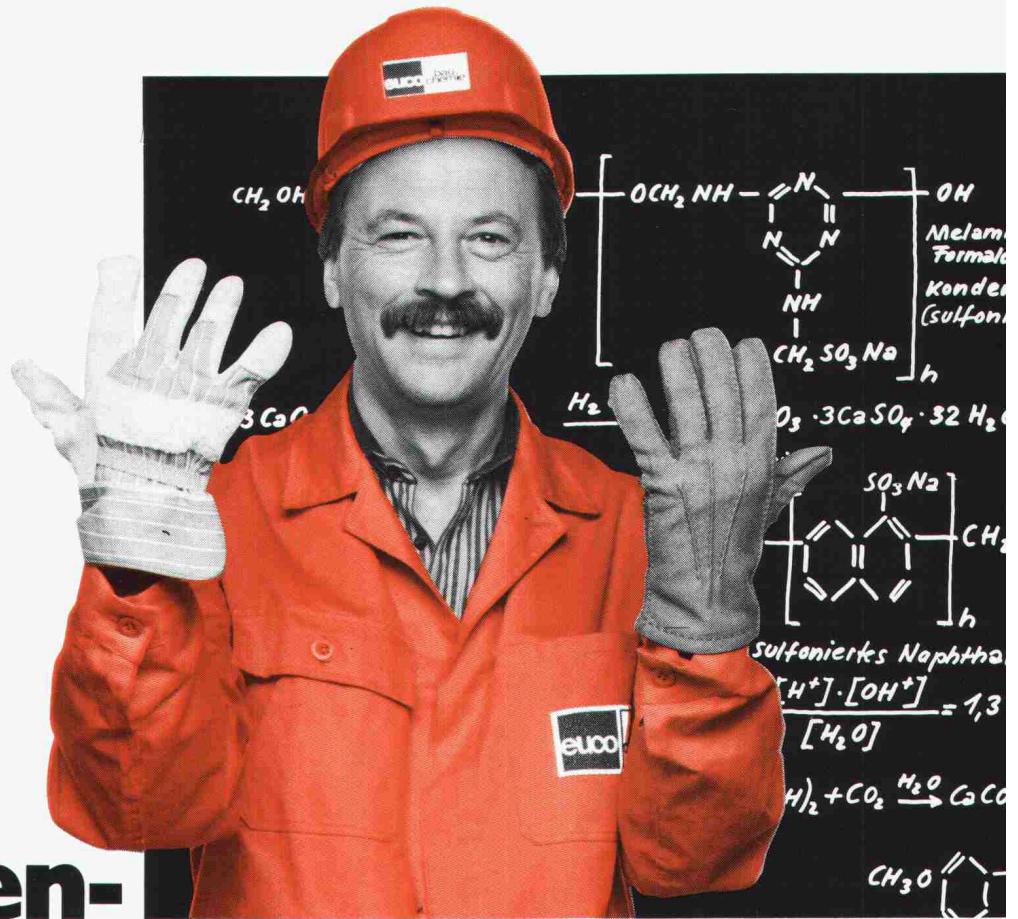
**NISSAN SUNNY SLX Wagon 4 x 4**, 1,6-l-Motor, 73 DIN-PS, Katalysator, 5-Gang-Getriebe, Frontantrieb mit zuschaltbarem Allradantrieb, 5 Türen, **Fr. 19 950.-**.



**NISSAN SUNNY SLX Sedan 4 x 4**, 1,6-l-Motor, 73 DIN-PS, Katalysator, 5-Gang-Getriebe, Frontantrieb mit zuschaltbarem Allradantrieb, 4 Türen, **Fr. 19 500.-**.

**4x4** made by  **NISSAN**

Importeur: Nissan Motor (Schweiz) AG, Bergermosstrasse 4, 8902 Urdorf, Telefon 01 734 28 11



# Zwischen- durch muss man auch mal die Handschuhe wechseln

Sie wissen, wie das manchmal geht: Viel Theorie vom Mann im weissen Kittel, die Praxis machen andere. Und dann kann's schief gehen. EUCO vertritt da eine ganz andere Auffassung: Unsere 18 Aussendienstmitarbeiter und die

4 Anwendungstechniker haben ihr «Übergwändli» immer griffbereit. Damit sie im rechten Moment an der richtigen Stelle zupacken können. Auf der Baustelle. Dort entscheidet der optimale Einsatz und die Anwendung unserer Spitzenprodukte über den Erfolg für alle Beteiligten. Im Klartext heisst das: Wenn nötig, machen wir auf der Baustelle praktische Betonversuche, Kontrollmessungen und Anwendungsdemonstrationen.

Dass bei uns aber auch die Theorie stimmt, haben wir in über 20 Jahren auf vielen grossen und kleinen Baustellen bewiesen. Mit grossem Erfolg. - Weil wir uns eben nicht zu schade sind, zwischendurch auch mal die Handschuhe zu wechseln.

Übrigens: Sie kennen unsere Adresse?



Euco Bauchemie AG



**Kompetenz die zupackt**

Euco Bauchemie AG, Industrie Neuhof 9, 3422 Kirchberg, Tel. 034/45 34 04, Fax 034/45 53 19

Euco Bauchemie AG, Birgistrasse 7, 8304 Wallisellen, Tel. 01/830 11 22

Euco Bauchemie S.A., Zone Industrielle, 1123 Aclens, Tel. 021/869 94 77, Fax 021/869 96 02



# Wer macht was?

## Abdichtungen

Starr im Dünnschichtverfahren  
BAUSCHUTZ AG, 8048 Zürich  
Bristenstr. 10, Tel. 01 / 432 11 30  
BENZ AG, Kunstharzbeläge und  
Bautenschutz, Bändlistrasse 31,  
8064 Zürich, Tel. 01 / 432 50 24  
BERGAMIN SPEZIALBAU AG  
7000 Chur, Saluferstrasse 7  
Tel. 081 / 27 34 33  
7320 Sargans, Falknisstrasse 7  
Tel. 085 / 2 28 05  
MEYNADIER-ABDICHTUNGEN  
Isotech AG, Vulkanstrasse 110  
8048 Zürich, Tel. 01 / 432 22 11  
STUMP BOHR AG, 8032 Zürich  
Abt. Bautenschutz  
Mühlebachstr. 20, Tel. 01 / 252 56 22  
TRITON AG, 8048 Zürich  
Badenerstrasse 849, Tel. 01 / 62 55 22  
Wasserdichte Verputze und  
Fugenbandsysteme

## Abdichtungen

BAUPLUS c/o DIENER AG  
Asylstrasse 77, 8030 Zürich  
Tel. 01 / 252 55 34

## Akustik

SCHNEIDER DÄMMTECHNIK AG  
8401 Winterthur, Tel. 052 / 89 21 21  
Beratung, Messungen, Schwin-  
gungs-/Schallschutzkomponenten

## Angewandte Hydrologie/Tracerhydrologie

NATURAQUA, Tel. 031 / 44 35 71  
Thunstr. 101a, 3006 Bern

## Angewandte Klimatologie/Meteorologie

METEOTEST, Tel. 031/23 74 17  
Fabrikstr. 29a, 3012 Bern

## Architekturmodelle

ATELIER 7, M. Fricker  
Klosbachstrasse 123, 8032 Zürich  
Tel. 01/47 92 67  
LÜCHINGER Modellbau  
9113 Degersheim, Tel. 071 / 54 15 22  
SCHALK MODELLBAU AG  
8050 Zürich, Tel. 01/302 64 11  
5430 Wettingen, Tel. 056/27 10 80  
Werner Schnüriger, 8953 Dietikon  
Moosmattstr. 16, Tel. 01/740 27 57  
MODELLBAU ZABOROWSKY  
Inhaber D. Raffainer  
Neumarkt 10, 8001 Zürich  
Tel. 01/252 22 16

## Asbestentfernung Brandabschottungen

BETOSAN AG, Zikadenweg 7,  
3006 Bern, Tel. 031 / 42 92 82  
Fritz Müller Ing. AG, 3011 Bern  
Effingerstrasse 13, Tel. 031 / 25 10 51  
Reichenberger AG, 6038 Gisikon  
Reuss-Strasse 9, Tel. 041 / 91 02 22

## Autocad für Architekten und Bauingenieure

Rocad & Waber  
8953 Dietikon, Tel. 01 / 740 22 52  
3012 Bern, Tel. 031 / 23 62 74  
Individuelle Beratung, PC- und  
Netzwerklösungen, Bibliotheken,  
Ispunterstützte Konstruktionshilfen,  
Armierungsmodul mit Eisenliste,  
Schulung.

## Bauaustrocknung

Roth-Kippe AG, 8055 Zürich  
Gutstrasse 12, Tel. 01 / 461 11 55

## Baugrunduntersuchungen

BBL Baulaboratorium AG  
4132 Muttenz/Basel, Tel. 061/61 33 14  
CSD COLOMBI SCHMUTZ DORTHE AG  
3097 Liebefeld/Bern, Tel. 031/53 64 12  
1052 Le Mont-s.-Lausanne, 021/37 12 41  
1700 Fribourg, Tel. 037/22 76 66  
5000 Aarau, Tel. 064/24 66 22  
4410 Liestal, Tel. 061/91 24 28  
GEOTEST AG  
(s. Geologie - Geotechnik - Geophysik)  
K+S P. KIEFER + R. STUDER AG  
4153 Reinach BL, Tel. 061/76 94 76  
SIEBER CASSINA + Partner  
Beratende Geologen und Ingenieure  
8008 Zürich, Tel. 01/252 75 60  
4600 Olten, Tel. 062/32 15 85  
3006 Bern, Tel. 031/44 08 68

## Bauphysik

GEILINGER AG, Abt. Engineering,  
Museumstrasse 3, 8400 Winterthur  
Tel. 052 / 22 74 34  
Wärme-, Feuchtigkeit-, Schall- und  
Brandschutz  
KOPITSIS BAUPHYSIK  
M. Sc. dipl. Bauphysiker SIA  
5610 Wohlen, Tel. 057 / 22 55 15

## Bauwerkserhaltung

Aeschlimann Hans-Ulrich, Ing.-Büro  
dipl. Bau-Ing. ETH/SIA/WTA,  
Bausachverständiger für Schäden,  
Instandhaltung und Instandsetzung  
4142 Münchenstein, Tel. 061 / 46 96 11

## Beton- und Naturstein- Untersuchung

GEOTEST AG  
(s. Geologie - Geotechnik - Geophysik)

## Betonbohren/Betonfräsen

BETONBRENN AG, Asylstrasse 77  
8030 Zürich, Tel. 01 / 252 55 39

## Betonsanierungen

BAUPLUS c/o DIENER AG  
Asylstrasse 77, 8030 Zürich  
Tel. 01 / 252 55 34  
BENZ AG, Kunstharzbeläge und  
Bautenschutz, Bändlistrasse 31,  
8064 Zürich, Tel. 01 / 432 50 24  
BERGAMIN SPEZIALBAU AG  
7000 Chur, Saluferstrasse 7  
Tel. 081 / 27 34 33  
7320 Sargans, Falknisstrasse 7  
Tel. 085 / 2 28 05  
Gunit, Spritzbeton, Sandstrahlen  
E. LAICH SA, 6671 Avegno,  
Tel. 093 / 81 17 22  
MEYNADIER-ABDICHTUNGEN  
Isotech AG, Vulkanstrasse 110  
8048 Zürich, Tel. 01 / 432 22 11  
STUMP BOHR AG, 8032 Zürich  
Abt. Bautenschutz  
Mühlebachstr. 20, Tel. 01 / 252 56 22  
TRITON AG, 8048 Zürich  
Badenerstrasse 849, Tel. 01 / 62 55 22  
Betonsanierungen

## Beton-Stockarbeiten

GUIDO ALLENSPACH, Baugeschäft  
9533 Kirchberg, Tel. 073 / 31 39 60

## Brandabschottungen

Reichenberger AG, 6038 Gisikon  
Reuss-Strasse 9, Tel. 041 / 91 02 22

## Brandschutzdämmungen

SCHNEIDER DÄMMTECHNIK AG,  
8401 Winterthur, Im Hölderli 26  
Tel. 052 / 89 21 21

## Briefkasten

Gitterrost-Vertrieb WALTER ALBIEZ AG  
8031 Zürich, Tel. 01 / 44 55 70

## CAD

RZW DR. WALDER + PARTNER AG  
Rechenzentrum und Softwarehaus  
3073 Gümli, Tel. 031 / 52 69 62  
8032 Zürich, Tel. 01 / 252 86 63

## CAD vom Architekten

VIFIAN + ZUBERBÜHLER AG  
8904 Aesch, Tel. 01 / 737 38 11  
Professionell. Und doch preiswert.  
Verlangen Sie einen Demo-Termin!

## CAD für Bauingenieure

FIDES INFORMATIK  
8004 Zürich, Tel. 01 / 249 27 63

## CAD für Bauwesen

Programm STAR: Architektur,  
Topographie, Ingenieurwesen.  
ICP, Gewerbestrasse 12a, 8132 Egg ZH  
Für Demo-Termin: Tel. 01 / 986 24 44

## Datenverarbeitung

INSER AG, Beratende Ing. für EDV  
Rechen- und Zeichenzentrum  
3097 Liebefeld, Tel. 031 / 59 20 88

## Dynamik

DR. A. ZIEGLER, dipl. Ing. ETH/SIA  
Rämistr. 3, 8001 Zürich, Tel. 01/251 43 23  
Bauwerk- und Baugruddynamik  
Beratung, Berechnung, Schwingungs-  
und Erschütterungsmessungen,  
Expertisen für Erschütterungsausbrei-  
tung und -Isolationen, dynamische  
Windlasten, Erdbebenprobleme.

## EDV-Problemlösungen

FIDES INFORMATIK  
8004 Zürich, Tel. 01 / 249 27 63  
Personal-Computer allein oder in  
Verbindung mit RZ.  
Grösstes Angebot an Programmen für  
Bauingenieure und Architekten

## Erschütterungs-Messungen

CSD AG (s. Baugrunduntersuchungen)  
GEOTEST AG  
(s. Geologie - Geotechnik - Geophysik)  
K+S P. KIEFER + R. STUDER AG  
4153 Reinach BL, Tel. 061/76 94 76

## Faltwände - Holzfalttüren

LIENHARD SÖHNE AG, 8038 Zürich  
Albisstr. 131, Tel. 01/482 12 90

## Farbkopien

Normalpapier bis A3,  
photomechanisch, Plandruck oder  
Offset, in allen Formaten.  
Kostenlose Beratung.  
AERNI-LEUCH AG, Bereich Repro  
Sportweg 34, 3097 Liebefeld BE  
Tel. 031 / 53 93 81

## Fassadenplanung

Metallbau-Planung J. F. Meyer AG  
6006 Luzern, Seeburgstr. 20  
Tel. 041/31 20 88

## Feuchtigkeitsmessgerät

Schieritz & Hauenstein AG  
Finkelerweg 32, 4144 Arlesheim  
Tel. 061 / 72 10 60

## Fiberskopie

Hohlraumkontrollen jeder Art  
SPI AG, Ipsach, Tel. 032 / 51 71 58

## Geologie - Geotechnik - Geophysik

CSD AG (s. Baugrunduntersuchungen)  
GEOTEST AG  
3052 Zollikofen, Tel. 031 / 57 20 74  
9008 St. Gallen, Tel. 071 / 24 87 10  
8955 Oetwil a.L., Tel. 01 / 748 26 85  
6010 Kriens LU, Tel. 041 / 45 46 66  
1785 Cressier FR, 1037 Etagnières VD

## Geotechnik

Dr. H. HALTER, dipl. Ing. ETH/SIA  
Grund- und Dammbau, Erdbaulabor  
Ekkehardstr. 25, 8006 Zürich  
Tel. 01 / 362 56 28

G. MUGGLIN AG  
Beratung, Untersuchungsprogramme,  
Planung, Berechnung, Überwachung  
in Grundbau, Bodenmechanik und  
allgem. Tiefbau. Schösslistr. 24a,  
8044 Zürich, Tel. 01 / 251 48 62

## Graphische EDV-Bearbeitung

J. CAFLISCH + PARTNER  
Zugerstrasse 46, 8805 Richterswil  
Tel. 01 / 784 34 80 / 784 35 18

## Holzschutzmittel

Dr. R. MAAG AG, 8157 Dielsdorf  
Tel. 01/855 11 11  
Color xex, Xerotin, Xylosan

## Injektionen

BAUSCHUTZ AG, 8048 Zürich  
Bristenstr. 10, Tel. 01 / 432 11 30

BENZ AG, Kunstharzbeläge und  
Bautenschutz, Bändlistrasse 31,  
8064 Zürich, Tel. 01 / 432 50 24  
BERGAMIN SPEZIALBAU AG  
7000 Chur, Saluferstrasse 7  
Tel. 081 / 27 34 33  
7320 Sargans, Falknisstrasse 7  
Tel. 085 / 2 28 05

MEYNADIER-ABDICHTUNGEN  
Isotech AG, Vulkanstrasse 110  
8048 Zürich, Tel. 01 / 432 22 11

STUMP BOHR AG, 8032 Zürich  
Abt. Bautenschutz  
Mühlebachstr. 20, Tel. 01 / 252 56 22

## Isolierungen

SCHNEIDER DÄMMTECHNIK AG  
8401 Winterthur, Im Hölderli 26  
Tel. 052 / 89 21 21

## Isolier-elemente LEGATHERM Steildach/Estrichboden

LEGANORM AG, 8407 Winterthur  
Feldstr. 31, Tel. 052/25 26 16

## Kanalisationen

Krähenmann AG / Kasapro AG  
Kanalunterhalt und -sanierungen  
9202 Gossau SG, Tel. 071 / 85 35 11

## Kunststoff-Dichtungsbahnen

Über 30 Typen Sarnafil für Bauwerk-  
schutz, Umweltschutz und attraktive  
Membranbauten.  
Sarna Kunststoff AG  
6060 Sarnen, Tel. 041 / 66 99 66

# Fachfirmen- verzeichnis

## Lager- und Betriebseinrichtungen

AROX AG, Lager- und Betriebs-  
einrichtungen  
6284 Sulz-Gelfingen, Tel. 041 / 85 27 22

## Lärmexperten

BMP Dr. Pelli + Co., 8027 Zürich  
Splügenstr. 3, Tel. 01 / 202 21 51  
Aussenlärmrechnungen, Projektie-  
rung von Schutzmassnahmen  
STOLL & PARTNER, Postfach 45,  
3015 Bern, Tel. 031 / 322 333

## Lärmschutz

Siegfried Keller AG, Wallisellen  
Lärmschutz Büro und Lager:  
Zürichstr. 38, 8306 Brüttisellen  
Tel. 01/833 59 51

## Luftreinhaltung

BMP Dr. Pelli + Co., 8027 Zürich  
Splügenstrasse 3, Tel. 01 / 202 21 51  
Emissions- und Immissionsberech-  
nungen (UVP, Kataster, Herkunft und  
Auswirkungen, Prognosen)

## Materialprüfung

BBL Baulaboratorium AG  
4132 Muttetz/Basel, Tel. 061/61 33 14

## Mauerentfeuchtungen

BAUSCHUTZ AG, 8048 Zürich  
Bristenstr. 10, Tel. 01 / 432 11 30  
BENZ AG, Kunstharzbeläge und  
Bautenschutz, Bändlistrasse 31,  
8064 Zürich, Tel. 01 / 432 50 24  
MEYNADIER-ABDICHTUNGEN  
Isotech AG, Vulkanstrasse 110  
8048 Zürich, Tel. 01 / 432 22 11  
STUMP BOHR AG, 8032 Zürich  
Abt. Bautenschutz  
Mühlebachstr. 20, Tel. 01 / 252 56 22

## Metallbau

Surber-Metallbau AG, 8004 Zürich  
Hohlstrasse 211, Tel. 01 / 242 25 25  
Metallfassaden, Metallfenster,  
Schallschutzfenster, Metalltüren,  
Brandschutzabschlüsse

## Metall-Normtüren

Brander AG, 8162 Steinmaur  
Tel. 01/853 06 22

## Natursteine

J. und A. Kuster, Steinbrüche AG  
8807 Freienbach, Tel. 01/784 25 25

## Oberlichter/Verglasungen

TUCHSCHMID AG  
8500 Frauenfeld, Tel. 054 / 26 11 11

## Pfahlprüfungen

GEOTEST AG  
(s. Geologie - Geotechnik - Geophysik)

## Pumpen

GRUNDFOS PUMPEN AG  
8117 Fällanden  
Tel. 01/825 29 25, Telex 59928  
HÄNY & CIE. AG, Pumpen- und  
Wasseraufbereitungsanlagen  
8706 Meilen, Tel. 01/925 11 31  
PUMPENBAU SCHAFFHAUSEN AG  
8205 Schaffhausen, Tel. 053 / 3 30 21  
Telefax 053 / 3 13 42  
K. Rüttschi AG, Pumpenbau, 5200 Brugg  
Tel. 056/41 04 55, Telex 825 130  
SOMMER SCHENK SUISSE  
Pumpenbau, 5213 Villnachern  
Tel. 056/43 13 63

## Pumpen/Armaturen

KSB Zürich AG, 8031 Zürich,  
Tel. 01/44 99 33, Telex 822 707

## Rohrnetzsanierungen

nach dem P.I.M.-Verfahren  
für Gas und Wasser  
ROHRTECH AG, 8500 Frauenfeld  
Tel. 054 / 22 22 69

## Schalldämmende Baulemente

Das Fachwerk «Schalldämmung»  
zeigt einfach, klar und sicher wie man:  
Türen, Trennwände, Holzbalkende-  
cken, Dächer, Aussenwände (Holzbau),  
Rolladenkästen usw. konstruiert bzw.  
saniert. Zu beziehen für Fr. 55.- bei  
HAWA AG, Abteilung  
Schalldämmplatten «HAWAPHON»  
8932 Mettmenstetten, Tel. 01 / 767 14 71

## Schallschutz- und Schwingungstechnik

AIR-LOC Schrepfer AG, Industriestr. 2  
8618 Oetwil am See, Tel. 01 / 929 22 66  
ANGST + PFISTER, 8052 Zürich  
Thurgauerstr. 66, Tel. 01/301 20 20  
PAUL SCHWAB AG, Säntisstrasse 7  
8134 Adliswil, Tel. 01 / 710 02 22

## Schaumstoff-Streifen

zur Fugen-Hinterfüllung  
Schaumstoff AG 8303 Bassersdorf  
Geerenweg 4, Tel. 01 / 836 61 14

## Spritzbeton

Gunit, Sandstrahlen  
E. LAICH SA, 6671 Avegno  
Tel. 093 / 81 17 22

## Thermolackierungen

Thermolackierwerk Waltenspül AG  
6142 Gettnau LU, Tel. 045/81 20 51

## Trennwände - Werkkabinen

Verstellbare Blättler-Wände  
schallisoliert, feuerbeständig  
BLÄTTLER AG, Holz- und Metallbau  
Industriestr. 1, 8117 Fällanden  
Tel. 01/825 43 85

## Treppen

COLUMBUS-TREPPEN AG  
9245 Oberbüren, Tel. 073/51 37 55  
Spindeltreppen aus Holz und Alu,  
Scheren- und Holzschiebetreppen

## Ungezieferbekämpfung

Ketol AG, Abt. Insecta-Service  
8157 Dielsdorf ZH, Tel. 01/853 05 16

## Unterquerungsarbeiten mit Stahl- und Eternit- rohren bis 1000 mm Ø

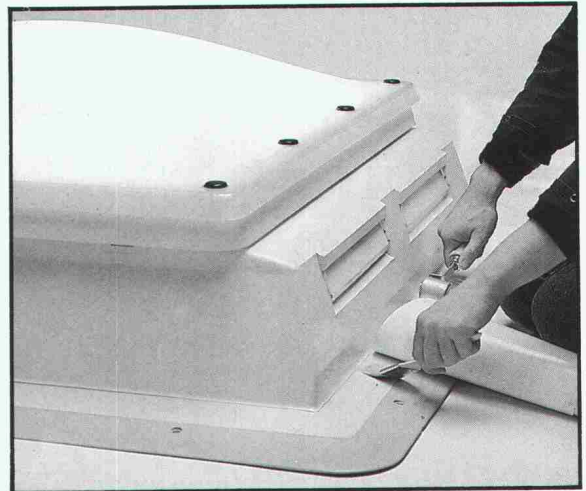
für Kanalisation und Werkleitungen  
TRENCHAG AG, 8305 Dietlikon  
Tel. 01/833 22 05

## Vorfabrizierte Armierungen

Mit fi-Rista-Elementen armieren Sie  
wirtschaftlicher  
NEU! fi-Ripa-Anschlusskorb  
(Spezial-Prospekt verlangen)  
DRAHTWERKE FISCHER AG  
5734 Reinach  
Tel. 064/71 15 55, Telex 981 532 dwfi ch  
Telefax 064 / 71 60 12

# SURFAX alwitra

die Möglichkeit zur besten Lösung!



**Realisieren Sie jetzt,  
was sie immer wollten . . .**

. . . die Flachdachabdichtung mit dem Kunststoff, der  
auf Dauer weich-elastisch bleibt.

Sprechen Sie mit uns über das alwitra-System-Dach,  
über Dachdichtungsbahnen aus  
EVALON®

Wir haben außergewöhnliche Lösungen für Flach-  
dachabschlüsse und -anschlüsse, für die Flach-  
dachentwässerung, Belichtung und Raumentlüftung,  
sowie für genutzte und begrünzte Dachflächen. Wir  
erarbeiten für Sie Ausschreibungen und Detaillösun-  
gen für Neubau und Sanierung.

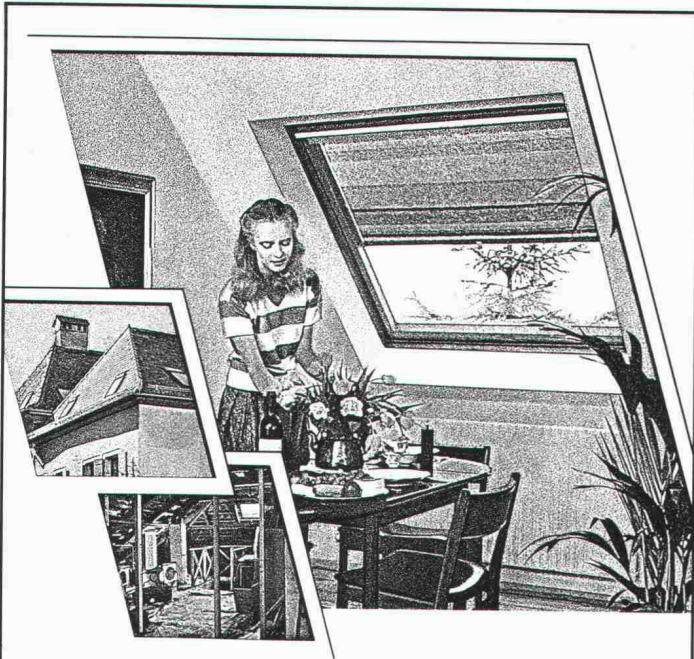
Sprechen Sie mit unserem Fachberater!

**Nutzen Sie unsere guten Erfahrungen!**

**SURFAX alwitra**  
die Möglichkeit  
zur besten Lösung!

Surfax AG  
Wasserbergstrasse 28  
Postfach 42  
8127 Forch / ZH  
Telefon 01 / 980 1620  
Telex 828 511

Ich erbitte ausführliche Unterlagen über  
 Sanierung     Neuverlegung  
 Ich bitte um den Besuch  
 Ihres Fachberaters  
 Bitte rufen Sie an.  
 Tel. ....



*Es ist schade, wenn unter dem Dach viel Platz völlig brach liegt. Vor allem, weil sich daraus ein gemütlicher Wohnraum machen lässt.*

## **VELUX-Dachflächenfenster sorgen für Licht, Luft und herrlich freien Ausblick.**

*Nutzen Sie die Raumreserve in Ihrem Dachstock mit den Vorteilen der VELUX-Dachflächenfenster.*

- Fenstertypen zum Schwingen und Klappen
- 2- und 3-fach Isolierglas
- grosses Angebot an Sonnenschutz-Artikeln und Zubehör

*Gerne orientieren wir Sie über weitere VELUX- Vorteile. Ein Preis-Qualitätsvergleich lohnt sich.*

**VELUX®**  
Dachflächenfenster

Verlangen Sie unverbindlich unsere Unterlagen für mehr Wohnraum unter dem Dach:

- VELUX-Dachflächenfenster
- VELUX-Sonnenschutz-Artikel

Name: \_\_\_\_\_

Strasse: \_\_\_\_\_

PLZ/Ort: \_\_\_\_\_

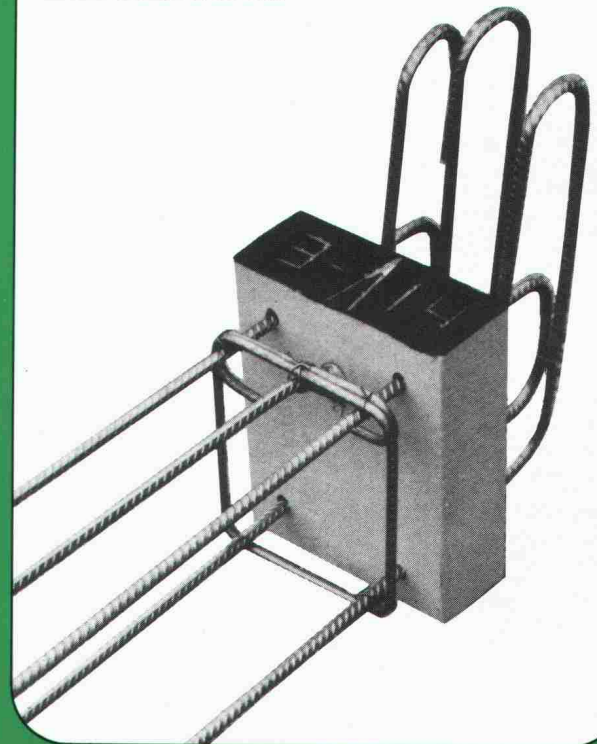
**VELUX (SCHWEIZ) AG, Industriestrasse 7  
4632 Trimbach, Tel. 062 23 15 15**

SIA

# **ANKABA- Thermo-Brüstungsanker®**

**Neu auch mit  
Styrodur-Körper**

Dort wo es auf Komfort und Sicherheit ankommt, verwenden Sie mit Vorteil Ankaba-Thermo-Brüstungsanker aus geripptem, nichtrostendem Edelstahl und robusten Polyurethan- oder Styrodur-Dämmkörpern. Sie eignen sich vorzüglich für den wärmedämmenden Anschluss von Brüstungs-, Fassaden- und Dachrandplatten. Durch Variation mit verschiedenen Typen lassen sich viele Befestigungsprobleme im Zusammenhang mit Wärmedämmung wirtschaftlich und konstruktiv einwandfrei lösen.



Fordern Sie bitte Unterlagen an:

**Ankaba Ankertechnik+  
Bauhandel AG**

Brandbachstrasse 6

8305 Dietlikon

Telefon: 01 833 32 33/833 29 33

Mit stamisol ist's dem Steildach wohl!

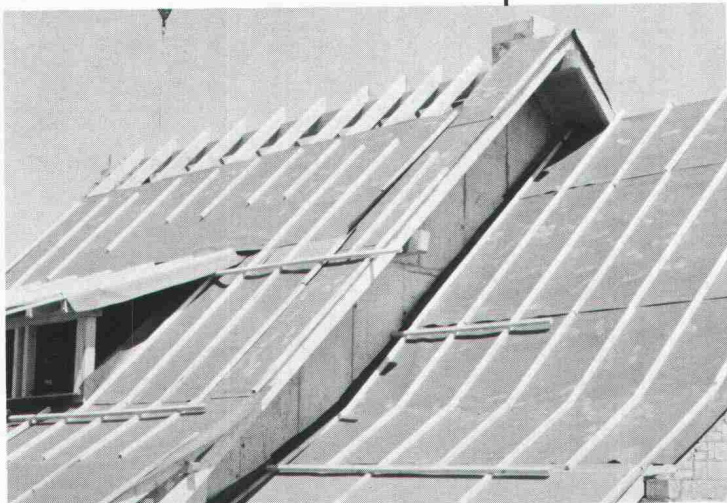
# stamisol® DW

## Diffusionsbahn

### für Unterdach und Wand

(international zum Pat. angemeldet)

**extrem  
dampfdurchlässig  
notdachtauglich  
hochreissfest**



**stamisol DW F 4250 für mehr  
Sicherheit in wärme-  
gedämmten Steildächern  
– die ideale Lösung für  
Neubauten und Altbau-  
sanierungen**

#### Technische Daten

Wasserdampfdurchlässigkeit (WDD) bei  
23 °C/50%, Durchschnittswert  
Reissfestigkeit SN 198461/DIN 53354  
Gewicht SN 198431/DIN 53352

≥ 190 g/m<sup>2</sup> Tag  
ca. 400 N/5 cm  
ca. 400 g/m<sup>2</sup>

# stamoid ag

# forbo

Beschichtungswerk  
CH-8193 Eglisau

Telefon 01 867 02 22  
Telex 53 483

# Ihr Bausanierungs-Partner

dank fortschrittlichen und umweltfreundlichen Verfahren

Unser  
Programm:

**Betonvorbereitung** mit Hochdruckwasserstrahl (CONJET-Verfahren)

**Beton-Wiederaufbau** Reprofilieren, Abdichten, Verschleissbeläge

**Betonsanierung im Ingenieurbau**

- Brückenflächen
- Brückenuntersichten
- Parkflächen
- Parkdecken
- Industrieböden
- Betonstrassen
- Schwimmbäder
- Stützmauern

Fragen Sie den Fachmann. Wir garantieren für kompetente Beratung, zeitsparende, markterprobte und wirtschaftliche Arbeitsausführung.

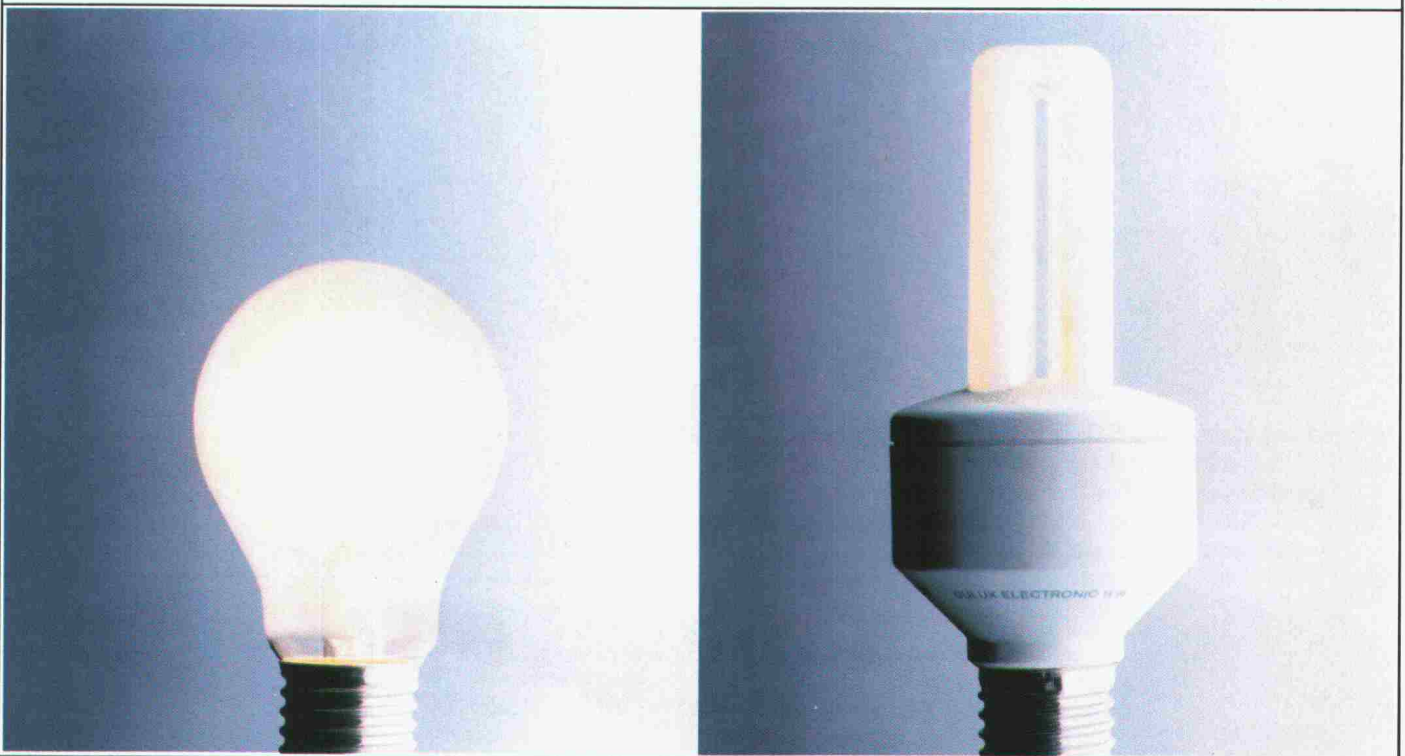
FGH87.1



## REPROJET BAUSANIERUNGS AG

Sophienstrasse 9 CH-8030 Zürich 01/69 40 47

# SCHLUSS MIT DER VERSCHWENDUNG.

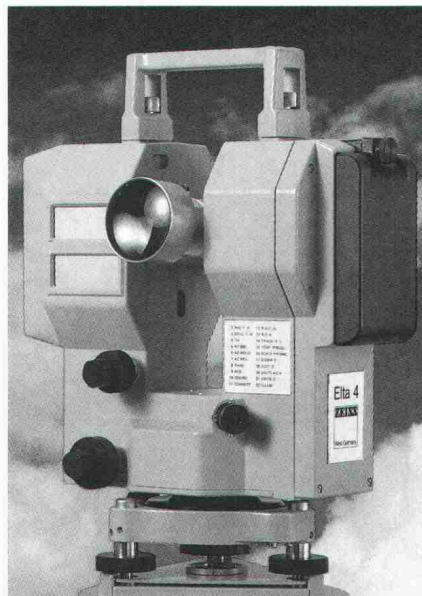


Dieses Gerät setzt neue  
Massstäbe:

- Voll Elektronisch
- Distanzmesser und Theodolit integriert
- Alle Messwerte auf einen Blick
- Festeingebaute Programme
- Örtliche Koordinaten
- Bestimmung von Spannmassen
- Bestimmung von Objekthöhen
- Bestimmung von Punkt-  
abständen von einer  
Bezugsgeraden
- Serienmässig: Anschluss für  
einen Datenspeicher

**Grundausstattung:**

Gerät — Behälter — Dreifuss —  
Batteriepack



**Technische Daten:**

- Winkelmessgenauigkeit:  $\pm 3''$
- Distanzmessgenauigkeit:  $\pm 3\text{mm}$
- Reichweite mit einem Prisma: 1000 m
- Fernrohrvergrößerung: 30x
- Dauerbetriebszeit der Batterie: 10 Std
- Gewicht mit Batterie: 5,3kg

Fr. **20800.-**  
(Grundausrüstung)

**Bevor Sie vielleicht das Falsche kaufen, sehen Sie doch zumindest das Richtige an (z.B. den ZEISS Elta 3/4)**

**Coupon**

Ich möchte Genaueres über den ELTA 4 wissen. Bitte senden Sie mir Ihren Prospekt mit Preisen:

Name: \_\_\_\_\_

Firma: \_\_\_\_\_

Strasse: \_\_\_\_\_

PLZ/Ort: \_\_\_\_\_

**Geo-Astor**

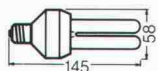
**Erste Schweizer Einkaufszentrale für Ingenieure und Geometer.**

Postfach  
8840 Einsiedeln  
Telefon 055/534076

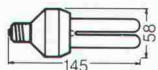
# DULUX® EL VON OSRAM.

Stromsparen ist jetzt so einfach wie das Auswechseln einer Glühlampe. Denn die Energiesparlampe DULUX® EL hat den E 27 Schraubsockel, der in jede herkömmliche Lampenfassung paßt. Und damit auch in die meisten Leuchten.

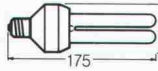
Mit bis zu 80% weniger Strom gegenüber Glühlampen spart die DULUX EL über ihre ganze Lebensdauer etwa Fr. 80,-



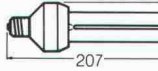
DULUX® EL 7 W = 400 Lumen = 40 W



DULUX® EL 11 W = 600 Lumen = 60 W



DULUX® EL 15 W = 900 Lumen = 75 W



DULUX® EL 20 W = 1200 Lumen = 100 W

Lampe für Lampe.

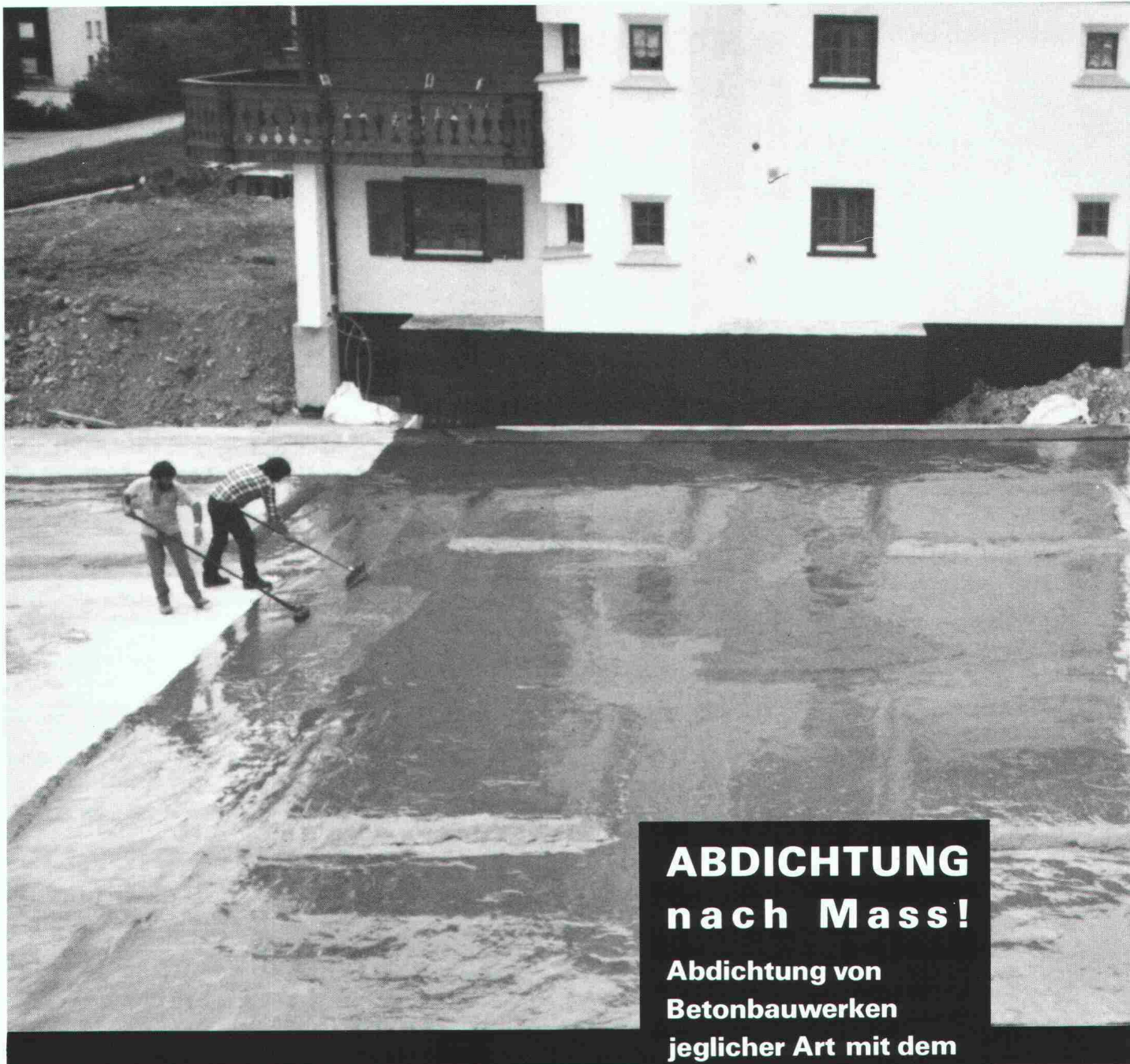
Das wären bei 100 Lampen schon Fr. 8000,-. Je mehr Licht man braucht, desto mehr kann man jetzt sparen.

Die DULUX EL gibt es in vier Leistungsstufen. Das eingebaute elektronische Vorschaltgerät sorgt stets für flackerfreien Sofortstart und absolut ruhiges Licht.

Die Lichtfarbe ist ähnlich dem Licht der Glühlampe. Doch mit 6000 Stunden hat eine DULUX EL etwa die sechsfache Lebensdauer.

Da ist doch jede Glühlampe eigentlich reine Verschwendung.

HELL WIE DER LICHT TAG **OSRAM**



## **ABDICHTUNG nach Mass!**

**Abdichtung von  
Betonbauwerken  
jeglicher Art mit dem  
rissüberbrückenden,  
vollflächig haftenden  
Flüssigkunststoff:**

*efkaprene TM*

**Kilcher hält dicht.  
Jahrzehnte lang.**

Kilcher AG, 4565 Rechterswil  
Tel. 065 / 35 16 35

# ***Kilcher***