

Zeitschrift: Schweizer Ingenieur und Architekt
Herausgeber: Verlags-AG der akademischen technischen Vereine
Band: 105 (1987)
Heft: 51-52

Werbung

Nutzungsbedingungen

Die ETH-Bibliothek ist die Anbieterin der digitalisierten Zeitschriften. Sie besitzt keine Urheberrechte an den Zeitschriften und ist nicht verantwortlich für deren Inhalte. Die Rechte liegen in der Regel bei den Herausgebern beziehungsweise den externen Rechteinhabern. [Siehe Rechtliche Hinweise.](#)

Conditions d'utilisation

L'ETH Library est le fournisseur des revues numérisées. Elle ne détient aucun droit d'auteur sur les revues et n'est pas responsable de leur contenu. En règle générale, les droits sont détenus par les éditeurs ou les détenteurs de droits externes. [Voir Informations légales.](#)

Terms of use

The ETH Library is the provider of the digitised journals. It does not own any copyrights to the journals and is not responsible for their content. The rights usually lie with the publishers or the external rights holders. [See Legal notice.](#)

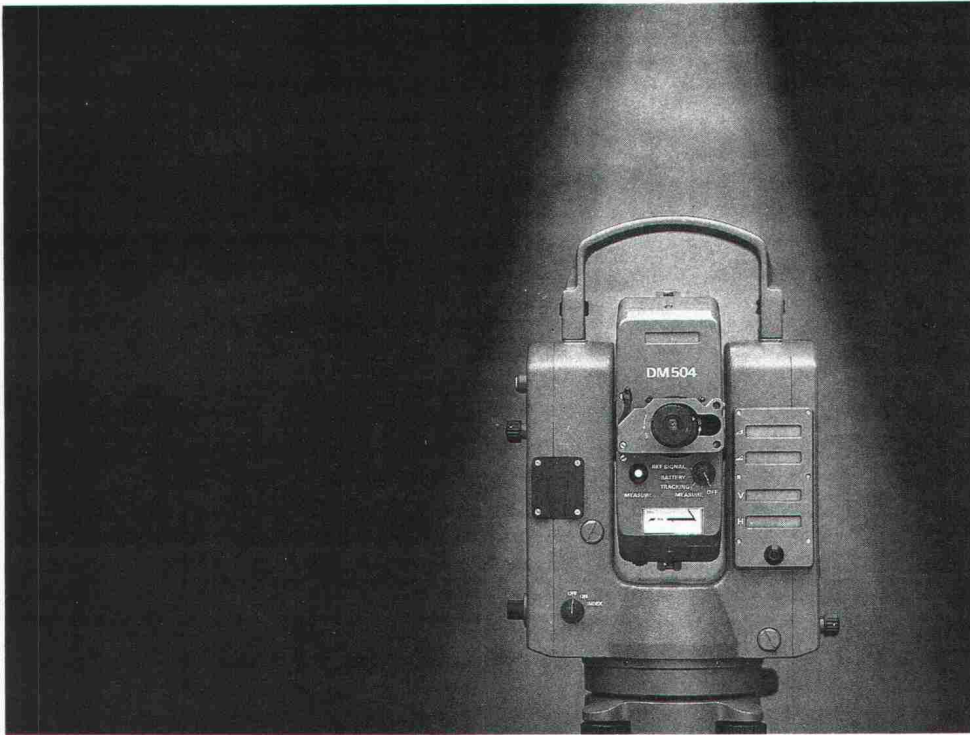
Download PDF: 17.03.2025

ETH-Bibliothek Zürich, E-Periodica, <https://www.e-periodica.ch>

Kern E 12/DM 504

Das

elektronische
Tachymeter



Kern & Co. AG
CH-5001 Aarau Schweiz
Optik, Elektronik, Feinmechanik
Telefon 064 26 44 44
Telefax II/III 064 24 80 22
Telex 981106

- Passt ins modulare Gerätesystem Kern
- Gleichzeitiges Anzeigen der Schräg- und Horizontalabstand, des Höhenunterschiedes und des Zenitwinkels
- Beim Kippen des Fernrohres Nachführung der Anzeige von Vertikalwinkel und Höhenunterschied
- Standardabweichungen: Winkelmessung 0,6 mgon, 2" und Distanzmessung 3 mm + 2 mm/km
- Reichweiten von 15 cm bis über 5000 m
- Nur ein Bedienungsknopf zum Messen und Anzeigen sämtlicher Werte
- Zweiachsenkompensator zur automatischen Feinhorizontierung (elektronische Libelle) und Überwachung des Gerätes
- Datenausgänge: Kern ASB/RS-232-Schnittstelle und HP-IL
- Datenübertragung zum Zielpunktempfänger Kern RD 10
- Mit Kern MULTIBASE, dem Zentriersystem für jede Norm, ausgerüstet

KERN

Bern und Gantner – weil beide viel für Steildächer übrig haben.

GANTNER-Isolierunterdächer machen es darunter wohnlich. Damit es auch so bleibt, baut GANTNER Isolierelemente für ein ausgewogenes Dachklima. Die Elementkonstruktionen bieten eine Summe von Vorteilen und Sicherheiten, die der GANTNER-Qualität und -Leistung den Namen gegeben haben: Das «GANTNER-Dach».

Verlangen sie mit nebenstehendem Coupon die Broschüre «alles unter einem Dach».

GANTNER

HANS GANTNER Isoliersysteme
8888 Heiligkreuz-Mels
Tel. 085/72 24 41, 2 58 42

Berger Werbung Vaduz

Coupon: Ja, senden Sie mir die Broschüre
«alles unter einem Dach». Ad:

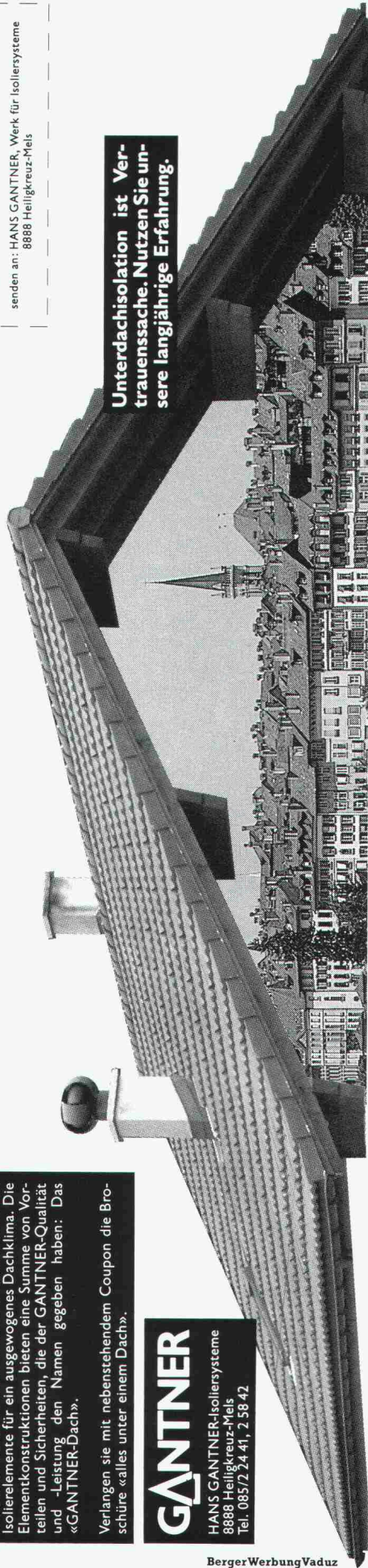
Name: _____

Strasse: _____

PLZ/Ort: _____

senden an: HANS GANTNER, Werk für Isoliersysteme
8888 Heiligkreuz-Mels

**Unterdachisolierung ist Ver-
trauenssache. Nutzen Sie un-
sere langjährige Erfahrung.**

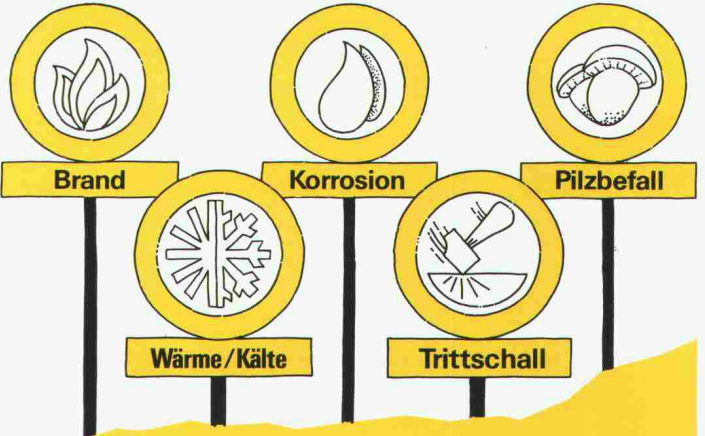


hochuli

Metallbau

Fenster, Türen und Tore
für Neubauten und Altbauanierungen
Schaufensteranlagen in Stahl und Leichtmetall
Anschlagkästen
rauchdichte Abschlüsse
Falttore
allgemeine Schlosserarbeiten

8556 Wigoltingen 054 6313 69



Mehr Sicherheit?

Natürlich mit dem EGCO-Kragplatten- Anschluss

Überall wo Sicherheit
und Erfahrung zählt:
Der meistverwendete
Kragplatten-Anschluss
zu kraftschlüssigen,
wärmedämmenden
und in jeder Beziehung
isolierenden Verbin-
dung einer ausragen-
den Betonplatte!



EGCO AG

9476 Weite
Tel. 085/5 22 33



Warme Füsse.

Wir haben
für Sie die geeigneten
Wärmedämmplatten
für die **Kellerdecke**
und den
Dachstock.

Bau + Industriebedarf AG 4104 Oberwil / BL Tel. 061 30 40 30

**Beton-
bohren und
fräsen ist
nicht so
problemlos,
darum gibt
es die**

Kuster Bohrunternehmung AG

Gubelstrasse 41

8050 Zürich

Telefon 01 / 311 66 33

zum Beispiel Bohren

Der Ausbruch einer stark armierten 90 cm tiefen Beton-Fundamentplatte konnte nur mit Reihenbohrungen ausgeführt werden.

Leise für den Erfolg.

Dank der aerodynamischen Form zeichnen sich unsere Kondensatoren und Rückkühler durch Geräuscharmheit aus. Mit dem breiten Schallpegel-Spektrum und dem umfassenden Leistungsangebot kann auch den individuellsten Bedürfnissen entsprochen werden. Jäggi AG Bern, Wangenstr. 102, 3018 Bern, Tel. 031 / 55 13 55, sendet Ihnen gern detaillierte Informationen.



jäggi bern

HEIZUNG · LOFTUNG · KLIMA
ENERGIE · UMWELT · KÄLTE
VERFAHRENSTECHNIK

Schilling

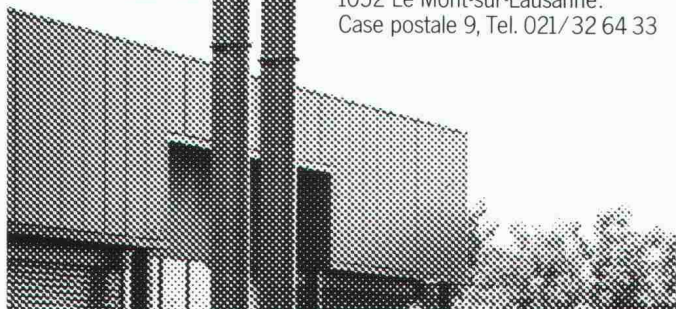
Kaminbau und Sanierung für Industrie, öffentliche Bauten und Wohnhäuser.

Planung, Herstellung und Montage durch erfahrene Spezialisten. Schilling-Chromstahlkamine sind geprüft und durch den VKF anerkannt, TA-Nrn. 4191, 4291, 4299. Verlangen Sie Beratung oder eine Expertise:

Ing. K. Schilling AG/SA
Kamin- und Feuerungsbau

8600 Dübendorf:
Schulhausstrasse 27,
Tel. 01/821 88 05

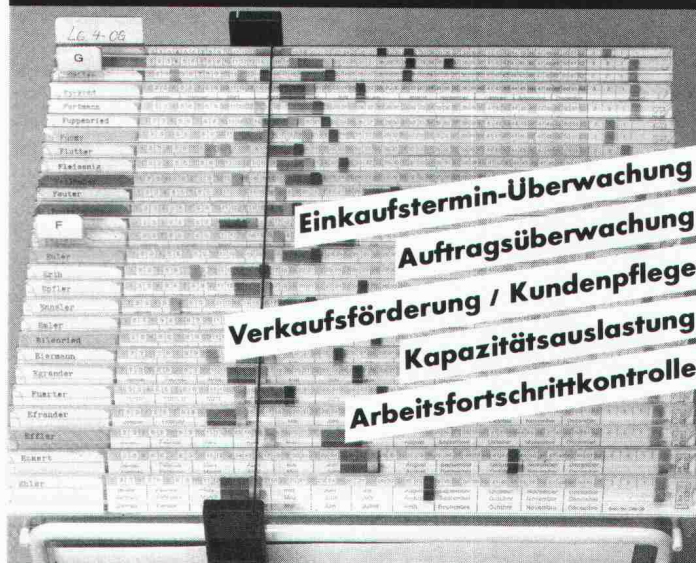
1052 Le Mont-sur-Lausanne:
Case postale 9, Tel. 021/32 64 33



Terminprobleme?

Die Lösung:
Das rhyner
Termin-
Kontrollsystem

In den TK-Taschen haben
Sie Ihre Termine und
Akten immer optisch
präsent und griffbereit.



rhyner

Fritz Rhyner AG
8500 Frauenfeld
Riedstrasse 7

Planen Terminieren Registrieren Telefon 054 22 15 20

Das Rohrsystem für Fernwärme...



Pan-Isovit®

Isovit AG, Dämmstoffwerk, 8105 Regensdorf
Riedthofstrasse 212, Telefon 01/840 16 84

SUPERWAND

die Innendämmung
von Außenwänden

nur 10 mm dick
Super-Dämmwert
($\lambda R = 0,030 \text{ W}/[\text{m} \cdot \text{K}]$)
schnelle, einfache
Verarbeitung

Plattenformat
80 x 125 cm



UNIVERSAL
mit
Sicherheit
besser
Bauprodukte

Superwand

-Dämmplatte für Innenwände

KORFF AG.



WORBLENTHALSTR. 30 · 3063 ITTIGEN/BERN · TEL. 0 31 58 68 18

Betonier-Anschlussdichtung
zwischen Fundament
und aufgehender Mauer

BFL MASTIX R4

Senden Sie uns die technischen Unterlagen
«BFL MASTIX»

Name/Firma

Strasse

PLZ/Ort

MASTIX SA

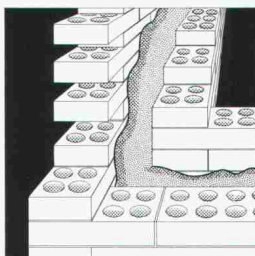
Av. de Rumine 48 1005 Lausanne
Tel. 021/23 42 78

startex®

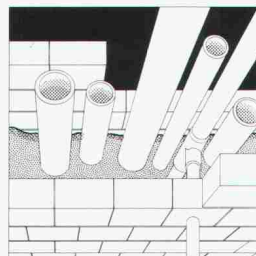
SPRITZDÄMMSTOFF

Geeignet für eine optimale Hohlräumfüllung
in Dächern, Böden, Wänden, Zweischalen-
Mauerwerken, Schächten, Badewannen usw.

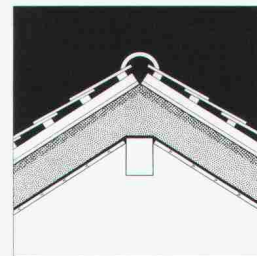
Zum Beispiel



STARTEX in Hohlräumen des Zwei-
schalen-Mauerwerkes (begünstigt
Wärmespeicherfunktion des inneren
Mauerwerkes)



STARTEX in Leitungsschächten,
Fernheizungskanälen, Speichern usw.



STARTEX in Dachschrägen oder
Dachböden

IDC CHEMIE AG 8807 Freienbach Tel. 055/ 48 29 35

Vertretung Westschweiz: Robert Scheller SA 1024 Ecublens Tel. 021/34 69 31

Mitglied der GNEIS

FÜR SCHUTZ DER INNEREN WERTE

HESCO-DEX

Fugenfreie Dampf- und Gassperren aus Flüssigkunststoff für Flächen

HESCO-FLEX

Bänder für dampf- und luftdichte Fugen und Anschlüsse

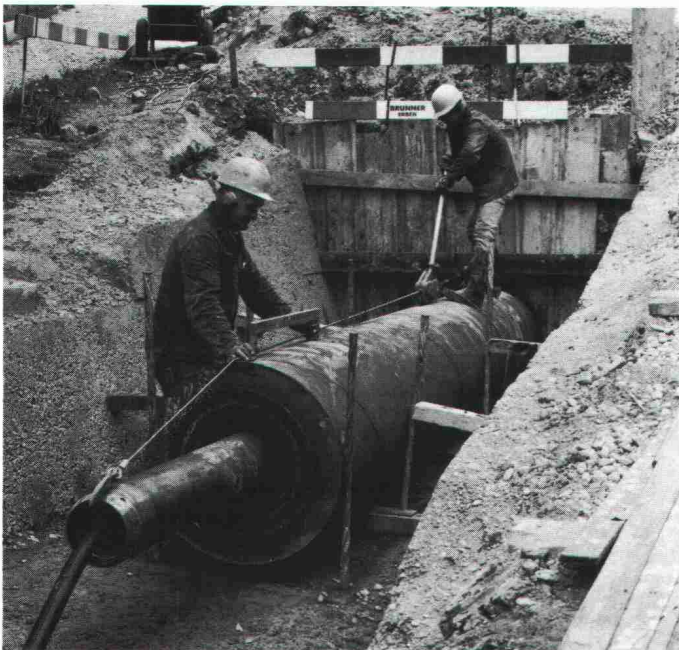
erprobt - bewährt - kostensparend - einfach in der Anwendung

Fordern Sie unsere technischen Unterlagen und Beratung an!

Mit freundlicher Empfehlung



POSTFACH 606, CH-6300 ZUG, TEL. 042/21 12 55



Unterquerungen

Rammvortriebe

mit Stahlrohren \varnothing 16 - 100 cm

Hydraulische Pressvortriebe

mit Betonrohren \varnothing 100 - 400 cm

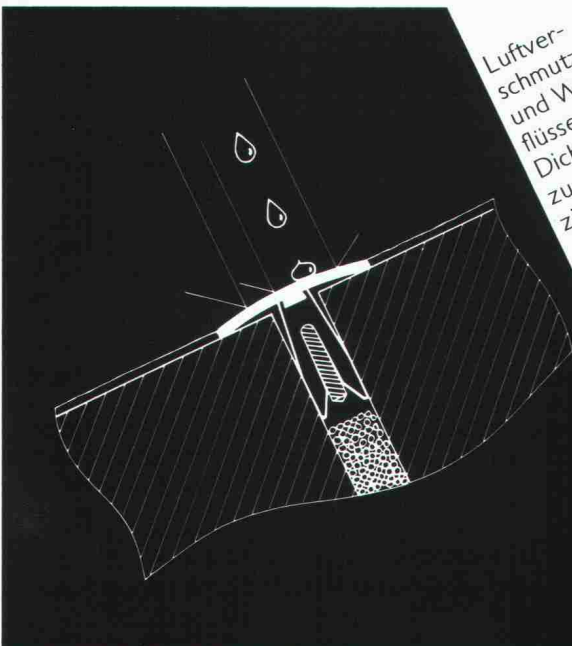
Technische Beratung und Ausführung:



Arnold Brunner's Erben Bauunternehmung Zürich

Nachfolger Murbach-Brunner + Co.
8050 Zürich, Leutschenbachstrasse 52

Telefon 01 / 301 06 60



Luftverschmutzung und Witterungseinflüsse setzen elastischen Dichtungsstoffen in Baufugen zu. Das H.A.S.-Abdeck-System reduziert diese Einflüsse drastisch und verlängert die Lebensdauer der Kittfugen auf mindestens das Dreifache. Das H.A.S.-Abdeck-System besteht aus einem Leichtmetall-Hohlprofil mit vormontierten Spezial-Spreizdübeln. Fordern Sie bei einer der untenstehenden Adressen Dokumentation und Muster an.

Fugen-Füllstoffe leben jetzt länger!

Herstellung und Beratung:

Vertrieb und Montage:



H.A.S.-System/Hans Santer
Rötelirainstrasse 7
5737 Menziken 064/71 40 64
Roland Wey
Postfach 1
6246 Altishofen 062/86 39 19

NEU

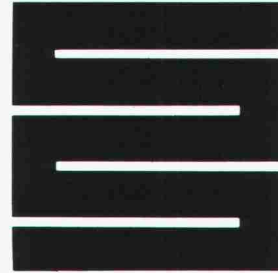
- CAD-Schulung
- CAD-Verk./Leasing
- CAD-Einführung
- CAD-Betreuung
- Bauzeichnerarbeiten

CAD

GEBR. T.& L. ERDOESI
 CAD-WERKSTATT IN ELFINGEN
 Hauptstr.1 5255-Elfingen
 Tel. 064/ 66 17 65 u. 66 13 14
 EIN DIENSTLEISTUNGSUNTERNEHMEN

Flachdächer ■ beschränkt begehbar ■ begehbar ■ befahrbar

Gussasphalt
 ZIMMERLI-Hartbeton-Beläge
 LINOLITH-Steinholz-Bodenbeläge
 Kunstharzbeläge



Schaffroth & Späti AG

8403 Winterthur, St. Gallerstrasse 122, Telefon 052 29 71 21

Filialen in Kreuzlingen und St.Gallen

BRÜLLMANN

Ganzglas - Anlagen

- eigene Glashärtungsanlage
- eigene Beschlägefabrikation
- eigene Montagegruppen
- Funkservice

Sanitär-Kabinen

für Nassräume

- aus emailliertem undurchsichtigem farbigem Sicherheitsglas

J. BRÜLLMANN SÖHNE AG 8280 KREUZLINGEN
 ☎ 072/746212 Telex 882117
 Telefax 072/752697



* ABS ...

eine Garantie für die zuverlässige Haus- und Grundstücksentwässerung

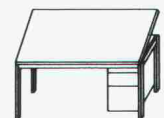
*SEV-geprüfte Qualitätsprodukte von der Kellerentwässerungspumpe bis zur vollautomatischen Pumpstation.



Eugen Kolb Pumpen AG
 Generalvertretung ABS-Pumpen
 8594 Göttingen TG, Tel. 072/65 21 75



Hochwertige Zeichenanlagen und Büromöbel können auch GÜNSTIG sein.



BÜRO MIOTTO

BERN + MÜNSINGEN

Tel. 031/45 53 38 + 031/92 02 36

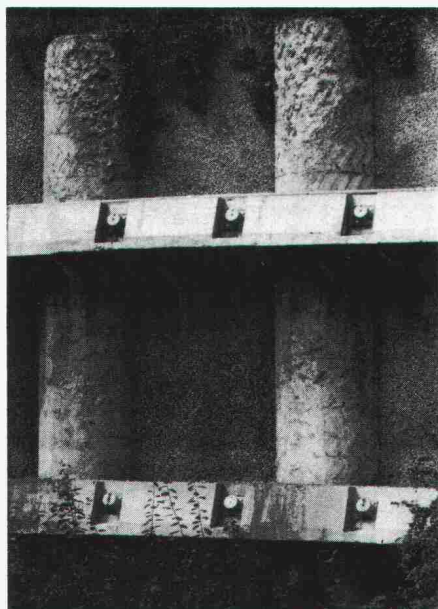
BON

Senden Sie mir GRATIS-Information:

Name: _____

Adr.: _____

BÜRO MIOTTO
 3110 Münsingen

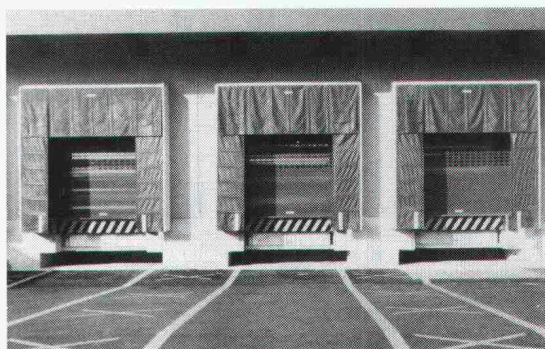


Pfahlfundationen

- Bohrpfähle 125 + 150 cm ϕ
- Ortsbetonpfähle «DELTA»
- Fertigbetonpfähle
- Holzpfähle
- Presspfähle
- Wasserbauarbeiten
- Spundwände

EGGSTEIN AG LUZERN
 Industriestrasse 16 Telefon 041 - 44 66 04

ENERGIEFREUNDLICHER WARENUMSCHLAG



Frech-Verladestationen sind ausgelegt für **rationellen, sicheren und Energie sparenden Warenumschlag.**

Übrigens: Unsere Torabdichtungen lassen sich auch nachträglich an bestehende Fassaden montieren.

Eine Anfrage lohnt sich immer!

Frech

*Ihr Spezialist für Verladetechnik.
Anpassrampen, Hebebühnen, Tore,
Torabdichtungen*

CH-4450 Sissach
Tel. 061 - 98 33 33

Gebr. Frech AG



Kostengünstige Mineralwollplatten von 30 – 100 mm Stärke, mit weiss beschichteter Unterseite für die einfache und schnelle Nachisolierung von Kellerdecken.

- Vorteile der Keller-Isoliererelemente:**
- saubere, winkeltreue Montageelemente
 - Isolation indiv. nach Erfordernis 30 – 100 mm
 - eingebaute Dampfbremse auf Wunsch
 - Grosse Formate - geringe Montagekosten
 - einfache Montage mit Spezialkleber, Patentdübel oder Abhängeprofilen

Coupon Keller-Isoliererelemente SIA

Senden Sie uns Ihre technischen Informationen/Muster

Firma _____
 Sachbearbeiter _____
 PLZ / Ort _____
 Telefon _____

**Damit
Ihre Ideen
nicht im
Bodenlosen
verschwinden.**

**WE
SPAN**

**Hersteller:
WESPANWERK 8574 LENGWIL
WENGER AG Tel. 072 / 75 13 13**

**Marti
Gründungstechnik AG
031 24 44 26**



VON GRUND AUF RICHTIG.

Stellenangebote

Schätzen Sie eine abwechslungsreiche Tätigkeit, welche Sie befriedigt und beruflich fördert?

Als

Bauingenieur HTL

der Fachrichtung **konstruktiver Ingenieurbau**
(Entwurf / Statik / Konstruktion)

bearbeiten Sie bei uns weitgehend selbständig interessante Bauaufgaben auf den Gebieten des Hoch- und Tiefbaus und pflegen den Kontakt mit Architekten und Auftraggebern.

Wir bieten fortschrittliche Arbeitsbedingungen in einem gut eingespielten Arbeitsteam, in welchem auch der Einzelne seine Qualitäten entwickeln kann.

Das Wohnproblem können wir für Sie ebenfalls zweckmässig und befriedigend lösen.

Wir freuen uns auf Ihre schriftliche Bewerbung. Für telefonische Auskünfte stehen Ihnen die Herren Rudolf oder Anton Schmidlin gerne zur Verfügung. (Telefon 061 / 89 60 42 oder 89 66 40)

Rudolf Schmidlin, dipl. Bauingenieur ETH
Bauingenieure und Planer
4242 Laufen, Postfach 29

Ein spezieller Fachbereich unserer Unternehmung befasst sich mit der Erstellung von konventionellen Einfamilienhäusern in kleineren Gruppenüberbauungen. Zur Ergänzung dieses Teams suchen wir einen

BAULEITER

für die örtliche Bauüberwachung, Devisierung, Submission, Ausmasse und Abrechnung.

Wir wünschen uns einen Baufachmann mit Hochbauzeichner- oder Maurerlehre, evtl. HTL- oder Bauführer-Diplom. Sie sollten über Erfahrung in der Bauleitung von Einfamilienhäusern von Architekten- oder GU-Seite her verfügen. Allfällige EDV-Kenntnisse kämen Ihnen im Zusammenhang mit dem Baurechnungswesen zugute. Wir erwarten von Ihnen gute Kontakt- und Teamfähigkeit, aber auch Freude an selbständigem Arbeiten.

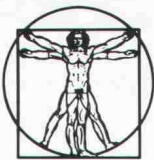
Eine herausfordernde, interessante und vielseitige Aufgabe wartet auf Sie.

Bitte richten Sie Ihre Bewerbung an die Leiterin unseres Personaldienstes, Frau R. Busslinger.

GöhnerAG
Generalunternehmung
Immobilien



Hegibachstrasse 47, Postfach, 8032 Zürich
Telefon 01 / 384 81 11



Karrieresprung für Bauingenieur

Leiter Hochbau

Bauunternehmung mittlerer Grösse, regional stark und bekannt für die Ausführung anspruchsvoller Bauobjekte. Sitz im Zentrum des Wirtschaftsraumes Zürich-Zug-Aarau.

Dort als Mitglied des Geschäftsführungsteams (Prokura) die Hochbauabteilung selbständig führen, mit allem was dazu gehört.

Eine lebendige, eigenständige und verantwortungsvolle Aufgabe für eine Hochbauingenieur-Persönlichkeit.

Etwas für Sie? Ich weiss mehr darüber. Nehmen Sie in der von Ihnen gewünschten Form mit mir Kontakt auf. Diskretion ist für mich selbstverständlich.

M. Brändle, Ing. HTL, MANPOWER KaderKarriere, Kreuzplatz 20, Postfach 111, 8032 Zürich, Tel. 01 / 252 99 11

KSG



MANPOWER
KaderKarriere
Zürich • Basel • Lausanne • Genf



Hochbauinspektorat der Stadt Zürich

Sind Sie interessiert, Ihre Kenntnisse im Sanieren, Umbauen und Renovieren von Gebäuden selbständig anzuwenden?

Als erfahrener/erfahrene

Architekt/Architektin HTL

ist für Sie die Erhaltung wertvoller, zum Teil historischer Bausubstanz kein Schlagwort, sondern Ihr Anliegen und eine echte Herausforderung.

Interessiert? – Eine verantwortungsvolle, zukunftsichere Aufgabe erwartet Sie.

Wir freuen uns auf Ihre Bewerbung. Unser Herr H. Bachmann, Tel. 216 29 70 oder Herr R. Manz, Telefon 216 29 74, steht Ihnen gerne für Auskünfte zur Verfügung.

Hochbauinspektorat der Stadt Zürich
Personaldienst
Lindenhofstrasse 21,
Postfach, 8021 Zürich



CONFIDA CONSULTING AG

Filialleiter

Unser Auftraggeber ist ein bekanntes Architekturbüro im Kanton Schaffhausen, welches anspruchsvolle Projekte bei Neu- und Umbauten abwickelt.

Das Zweigbüro sollte mittelfristig zu einem möglichst selbständigen Büro ausgebaut werden.

Für die Leitung suchen wir einen jüngeren

Architekten HTL/ETH

der den weiteren Aufbau mit persönlichem Einsatz prägen möchte. Für diese Aufgabe sind eine solide Grundausbildung und einige Jahre Berufspraxis in Entwurf und Ausführungsplanung erforderlich. Natürliche Führungseigenschaften und Flair für akquisitorische Aufgaben würden Sie für diese Aufgabe besonders befähigen.

Interessenten für diese anspruchsvolle Aufgabe sind gebeten, mit Herrn H. Dietschi, dipl. Ing. ETH, Kontakt aufzunehmen oder ihre Bewerbungsunterlagen zuzustellen. Absolute Diskretion betrachten wir als selbstverständlich.

Confida Consulting AG

CH-9400 Rorschach Telefon 071 / 41 02 60
Signalstrasse 12 Telex 71761 con ch



Treuhand-Gesellschaft
Société Fiduciaire
Società Fiduciaria

Dipl. Bauingenieur ETH

Im Auftrag eines grossen, dezentral organisierten und geführten Ingenieurunternehmens suchen wir den

Niederlassungsleiter für den Raum Olten

Nebst Ihren fachlichen Qualifikationen im **konstruktiven Ingenieurbau** und Ihren Kenntnissen im **Tiefbau** können Sie auch Ihre Persönlichkeit umfassend in berufliche Erfolge umsetzen. Ihre künftigen Kunden schätzen Sie als kontaktfreudigen, vertrauenssichernden, fachlich fundierten Berater.

Der beauftragte Berater, Herr P. Kofmel, gibt Ihnen gerne weitere Auskünfte. Telefonische Anfragen und Ihre schriftliche Bewerbung leiten wir nur mit Ihrem ausdrücklichen Einverständnis an unseren Auftraggeber weiter.

Visura Treuhand-Gesellschaft
Personalberatung, Schöngrünstrasse 35
4501 Solothurn, Telefon 065 / 22 34 51

Einem initiativen und einsatzfreudigen Nachwuchsmann, der darauf abzielt, seine Fachkenntnisse zu erweitern und durch den vielschichtigen Aufgabenbereich in unserer gesamtschweizerisch tätigen Bauingenieurfirma zu vertiefen, offerieren wir eine Stelle als

Bauingenieur ETH

zur Ausübung von Ingenieurarbeiten auf den Gebieten:

- Verkehrstechnik
- Planung des privaten und öffentlichen Verkehrs
- Verkehrszählungen
- Verkehrssteuerungen und Lichtsignalanlagen

Es handelt sich um eine abwechslungsreiche, anspruchsvolle Position und in einem gut eingespielten, aufgestellten Arbeitsteam, in welchem auch der einzelne seine Qualitäten entwickeln kann. Modernste technische Hilfsmittel sind vorhanden.

Wir freuen uns auf Ihre schriftliche Bewerbung. Für telefonische Auskünfte steht Ihnen Herr Lanz (Tel. 031 / 44 69 11, intern 230) gerne zur Verfügung.

Balzari & Schudel AG, Ingenieure und Planer
Kramburgstrasse 14, 3006 Bern

dipl. Architekt(in)

Entwerfer(in)
Wettbewerbe, Siedlungsbau

GERBER + FLURY AG

Architektur und Planung
Audiovisuelle Produktionen

3360 Herzogenbuchsee 063 61 6363

Gemeinde Zermatt

Für die Neubesetzung der freigewordenen Stelle als Mitarbeiter beim Gemeinde-Bauamt suchen wir einen initiativen

Tiefbau-Techniker

Es handelt sich um ein vielfältiges Arbeitsgebiet in den Bereichen Strassen- und Kanalisationsbau, Baukontrolle, Leitungskataster u.a.m.

Stellenantritt sofort oder nach Übereinkunft.

Bewerber, die an selbständigem und pflichtbewusstem Arbeiten interessiert sind, senden ihre handgeschriebene Bewerbung mit Lebenslauf, Zeugnissen und Foto an die Gemeindeverwaltung Zermatt, Personalabteilung.

Nähere Auskunft erteilt das Gemeinde-Bauamt.

Gemeindeverwaltung Zermatt

Bauingenieur Leiter der Bauabteilung

Unser Auftraggeber ist ein internationaler, stark marktorientierter Industriekonzern. Die Gruppe hält eigene Liegenschaften für Produktion, Entwicklung, Verwaltung und Vertrieb in rund einem Dutzend Ländern in Europa und in Übersee. Heutige und absehbare Projekte sind Neubauten im Bereiche Lager, Büro und Verwaltung und vor allem laufend substanzverbessernde Umbauten im Bereich Energie, Haustechnik, Entsorgung und Arbeitsplatzorganisation.

Die Hauptaufgaben des Leiters der Bauabteilung bilden: die Führung der eigenen Mitarbeiter in Projektleitung, Bauplanung, Bauführung und Haustechnik; die aktive Zusammenarbeit mit andern internen Fachstellen wie Betriebsplanung, Finanz, Produktion usw.; die Auftraggeberfunktion gegenüber Planern, Gewerbe und Behörden. Sie bringen eine Reisetätigkeit ins Ausland von rund 20 Prozent mit sich.

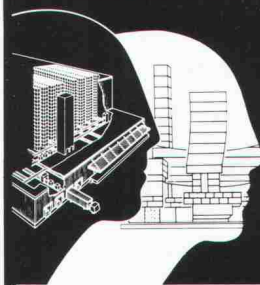
Geeignete Bewerber haben eine solide berufliche Ausbildung (Bauing. ETH/HTL, evtl. Arch. HTL oder HT Ing. HTL) genossen, sind 30- bis 40jährig, verfügen über gutes Verhandlungsgeschick, sicheres Auftreten sowie Führungs- und Bauleitungserfahrung, Englischkenntnisse sind erforderlich. Mehrjährige Praxis als Bauführer/Projektleiter bei GU oder grösserem Planungsbüro oder in der Bauabteilung eines international tätigen Grossunternehmens wäre besonders nützlich.

Wenn sie diese attraktive Position näher interessiert, erwarten wir gerne Ihre Kontaktaufnahme und freuen uns, Ihnen mit weiteren Auskünften zu dienen. Diskretion wird durch uns gewährleistet.

PERMA

PERSONAL & MANAGEMENT BERATUNG AG

NEPTUNSTR. 103, POSTFACH 315, 8030 ZÜRICH
TELEFON 01 252 12 60, TELEX 816 179



GEILINGER engineering

- Unternehmensberatung
- Industrieplanung
- Logistik und Lagerplanung
- Informatik und Organisation
- Umwelt und Energietechnik
- Generalplanung
- Projektmanagement

Die Bereiche Bauphysik, Haustechnik, Produktionsprognose, Energieleitbilder, Umweltschutz und alternative Technologien werden in der Branche «Umwelt und Energietechnik» bearbeitet.

In das erfolgreiche Team suchen wir einen zusätzlichen

Bauphysiker/ Bauingenieur

für die Aufgaben:

- Erstellen von energetischen Analysen von Gebäuden und Fabrikanlagen
- Bearbeitung von bauphysikalischen Problemen (Wärme, Nässe/Dampf, Schall)
- Mitwirkung bei der Erarbeitung von optimalen Lösungen für die Energieversorgung von Gebäuden in Koordination mit Haustechnikern

Sind Sie der Mitarbeiter, der gerne seinen Beitrag an die Lösung von Zukunftsproblemen in der Energietechnik leisten möchte?

Sind Sie interessiert? Senden Sie uns die Bewerbungsunterlagen oder informieren Sie sich unverbindlich bei Herrn Lätsch.

GEILINGER AG
Museumstrasse
8401 Winterthur
Telefon 052 / 88 11 11

Wir sind ein mittelgrosses Ingenieurbüro und suchen einen jüngeren, qualifizierten

Bauingenieur HTL

Fachrichtung Konstruktion

für die Bearbeitung von anspruchsvollen statischen, bodenmechanischen und konstruktiven Aufgaben des Hoch- und Tiefbaus. Ferner soll er bei der Betreuung der internen EDV-Anlage mitwirken.

Sofern Sie bereits etwas Praxis haben, Ihnen der Umgang mit Personal Computern vertraut ist und Sie interessiert sind, sich in neue Probleme einzuarbeiten, können wir Ihnen eine vielseitige Tätigkeit, ein angenehmes Arbeitsklima in einem guten Team und fortschrittliche Anstellungsbedingungen bieten.

Wir freuen uns auf Ihre Bewerbung. Für nähere Auskünfte steht Ihnen Herr Merk zur Verfügung.

HEIERLI AG

Dipl. Bauingenieure
ETH/SIA/ASIC

Culmannstrasse 56
8033 Zürich
Tel. 01 / 363 06 60



L'UNIVERSITÉ DE GENÈVE

L'Ecole d'architecture ouvre une inscription pour deux postes

professeur adjoint

pour l'enseignement de «la théorie et le projet d'architecture».

Charge: il s'agit d'un poste partiel à 6/10 de temps.

Titre exigé: diplôme d'architecte d'une université ou d'une école polytechnique ou équivalent.

Entrée en fonction: 1er octobre 1988.

professeur adjoint

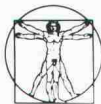
pour l'enseignement de la «Planification urbaine».

Charge: il s'agit d'un poste partiel, à 6/10 de temps.

Titre exigé: diplôme d'architecte d'une université ou d'une école polytechnique ou équivalent.

Entrée en fonction: 1er octobre 1988.

Les dossiers des candidatures doivent être adressés avant le 11 janvier 1988 au secrétariat de la présidence de l'Ecole d'architecture, 9, boulevard Helvétique, 1205 Genève, où peuvent être obtenus des renseignements complémentaires sur le cahier des charges et les conditions.



Vos compétences en valeur

La réussite de votre vie professionnelle est le résultat de votre implication et de votre sens des responsabilités.

Vous êtes

ingénieur civil

et avez un domaine d'excellence qui touche aux ouvrages des travaux publics.

Notre mandant souhaite vous confier une tâche de responsable de projet parce que vous avez une aptitude à obtenir que le travail soit fait, une approche professionnelle des problèmes, de la clarté dans vos conclusions, de l'estime pour vos interlocuteurs et le sens des prix de revient.

Une période d'insertion dans le projet est prévue pour valoriser le candidat qui a au moins 35 ans, de préférence parle également l'allemand, est motivé pour contribuer au travail d'une équipe jeune, bien établie dans son secteur et dont la réputation s'appuie largement sur son professionnalisme.

Contactez Madame **D. von Gunten**,
Manpower Carrières Cadres,
6 rue Winkelried, 1201 Genève
Tél. 022 / 31 68 00

MANPOWER
Carrières Cadres

Lausanne • Genève • Zurich • Bâle

Unsere Sektion

Hebetechnik

ist weltweit auf dem Gebiete des Hebens und Verschiebens von schweren Lasten (z.B. Brücken, Hallendächer, Maschinen) erfolgreich tätig.

Zur Verstärkung unseres Teams suchen wir einen jüngeren

Ingenieur (ETH oder HTL, Richtung Maschinenbau oder Bauwesen)

für Offertbearbeitung, Planung und Ausführung unserer Arbeiten im In- und Ausland.

Unserem zukünftigen Mitarbeiter bieten wir nach gründlichem Einarbeiten in unser Spezialgebiet bei attraktiven Anstellungsbedingungen eine vielseitige, abwechslungsreiche Tätigkeit in einem angenehmen Arbeitsklima.

Falls Sie diese verantwortungsvolle Aufgabe anspricht und Sie die für eine Tätigkeit dieser Art erforderliche Selbständigkeit, Einsatzfreude und Mobilität sowie gute Englischkenntnisse mitbringen, würde es uns freuen, Ihre Bewerbung mit den üblichen Unterlagen zu erhalten.

Für mündliche Auskünfte stehen Ihnen unsere Herren E. Möschler und F. Trenkler gerne zur Verfügung (Telefon 031 / 46 28 33).

VSL INTERNATIONAL AG, Sektion Hebetechnik
Könizstrasse 74, 3008 Bern

Als alteingesessenes, bedeutendes Ingenieurbüro in Schlieren, Dietikon und Urdorf suchen wir für unser Büro Dietikon

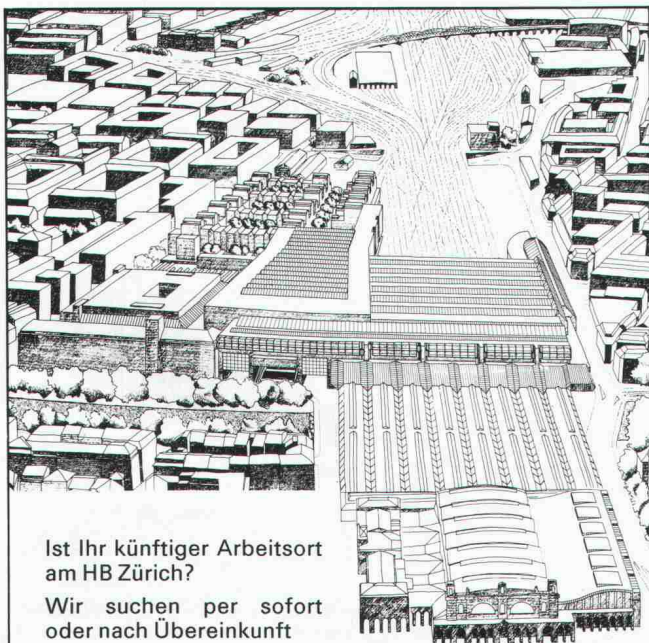
Bauingenieur ETH/HTL

mit Praxis in Statik und Konstruktion. Der Bewerber soll mithelfen beim Ausbau und der Anwendung der

Computer-Statik und CAD-Pläne

Ingenieure, die dank ihres statischen Gefühls und konstruktiven Geschicks in der Lage und interessiert sind, die neusten technischen Hilfsmittel zweckmässig einzusetzen, wenden sich bitte an das Ingenieurbüro

Sennhauser, Werner und Rauch AG
Bahnhofstrasse 2, 8952 Schlieren
Herr W. Junker, Tel. 01 / 730 18 44



Ist Ihr künftiger Arbeitsort am HB Zürich?

Wir suchen per sofort oder nach Übereinkunft

1 bis 2 Bauleiter/Bauführer

mit mehrjähriger Erfahrung.

In unserem Team erwartet Sie eine interessante und vielseitige Aufgabe:

Selbständige Erstellung von Kostenvoranschlägen, Devisierung, örtliche Bauleitung für anspruchsvolle Bauten im HB Zürich.

Wir freuen uns auf Ihre Bewerbung mit den üblichen Unterlagen. Telefon 01/202 04 62 für nähere Auskünfte.

Architektengemeinschaft Baenziger-Bersin, Tessinerplatz 12, 8002 Zürich

Architekt / Architektin

Wir suchen einen Mitarbeiter/Mitarbeiterin, der/die uns entlastet und ergänzt. Sie finden vielfältige Möglichkeiten, mitzuarbeiten an grösseren und kleineren Planungs- und Bauaufgaben – vom Konzept bis zur Ausführung.

Wir freuen uns auf Ihren Anruf.

Lüscher + Lauber + Gmür Architekten
Museggstrasse 8, 6004 Luzern, Tel. 041 / 51 56 06



Einwohnergemeinde Lyss

Das Bau- und Planungsamt sucht einen

Architekten HTL

mit Freude an Planungsarbeiten

oder

Siedlungsplaner HTL

als Stellvertreter des Abteilungsleiters
Bau und Planung

Aufgaben:

- Begleitung des privaten Ortsplaners bei der Überarbeitung der Orts- und Ortskernplanung
- Bearbeiten der zugewiesenen Quartier- und Sachplanungen
- Auskunftserteilung in Belangen des Hochbaus und der Planung
- allgemeine administrative Arbeiten

Anforderungen:

- abgeschlossene HTL-Ausbildung
- Freude am Umgang mit Bauherren, Baufachleuten und Verwaltungsstellen
- Sicherheit im mündlichen und schriftlichen Ausdruck

Wir bieten:

- abwechslungsreiche, verantwortungsvolle und weitgehend selbständige Tätigkeit in kleinem Team
- den Fähigkeiten entsprechende Entlohnung im Rahmen der Besoldungsordnung

Eintritt sofort oder nach Vereinbarung.

Für Auskünfte steht Herr P. Lehmann, Telefon 032 / 85 03 10 zur Verfügung.

Bewerbungen mit den üblichen Unterlagen wie Lebenslauf, Ausbildungsnachweis, Referenzen und Foto sind dem Bau- und Planungsamt, z. Hd. Herrn P. Lehmann, Beundengasse 1, 3250 Lyss, einzureichen.

Bau- und Planungsamt



L'UNIVERSITÉ DE GENÈVE

L'École d'architecture ouvre une inscription pour deux postes:

professeur d'école

pour l'enseignement de «la théorie et le projet d'architecture».

Charge: Il s'agit d'un poste à temps partiel, pouvant varier entre 6/10 et 8/10 de temps.

Titre exigé: Diplôme d'architecte d'une université ou d'une école polytechnique, ainsi qu'un dossier scientifique, ou une expérience et des réalisations jugées équivalentes.

Entrée en fonction: 1er octobre 1988;

professeur d'école

pour l'enseignement de l'«urbanisme et du projet urbain».

Charge: Il s'agit d'un poste à temps partiel, à 8/10 de temps.

Titre exigé: Diplôme d'architecte ou d'ingénieur d'une université ou d'une école polytechnique, ou diplôme équivalent.

Entrée en fonction: 1er octobre 1988.

Les dossiers des candidatures doivent être adressés avant le 29.1.1988 au secrétariat de la présidence de l'École d'architecture, 9, boulevard Helvétique, 1205 Genève, où peuvent être obtenus des renseignements complémentaires sur le cahier des charges et les conditions.

Konstruktiver Ingenieurbau

Bei unserem Auftraggeber handelt es sich um ein spezialisiertes Unternehmen der Baubranche mit Standort im Zürcher Oberland, das in seinem Fachbereich im In- und Ausland führend tätig ist. Sein Leistungsangebot reicht von der Beratung bis zur Realisierung entsprechender Projekte.

In seinem Auftrag suchen wir einen jungen, teamorientierten

Bauingenieur

der sowohl über Konstruktionspraxis im Ingenieurbüro (Stahlbau oder Betonbau) als auch über Baustellenerfahrung in der Bauunternehmung verfügt.

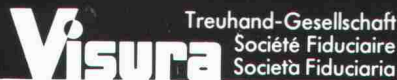
Vielseitige und anspruchsvolle Aufgabenstellungen im Konstruktions- und Baustellenbereich warten auf Sie.

Wir sind gerne bereit, Ihnen am Telefon oder im Rahmen eines persönlichen Kontaktes mehr Informationen zu Firma und Aufgabe zu geben. Ihrer schriftlichen Bewerbung fügen Sie bitte einige handschriftliche Notizen bei. Speditive und diskrete Bearbeitung Ihrer Offerte sichern wir Ihnen zu.

2/32



Unternehmensberatung in Personalfragen AG
Edisonstrasse 24, 8050 Zürich, Telefon 01 / 312 11 40



Treuhand-Gesellschaft
Société Fiduciaire
Società Fiduciaria

Im Auftrage eines erfolgreichen Ingenieurbüros im Bereiche Tiefbau und Wasserversorgung im Grossraum Zürich suchen wir einen

Bauingenieur ETH/HTL

mit Partner- und Nachfolgerpotential

Unser Inserat richtet sich an einen etwa 30-40jährigen erfolgreichen Praktiker, der seine berufliche Weiterentwicklung in der Übernahme von Unternehmensverantwortung sieht.

Aktive Projektleitung kleinerer und grösserer Projekte, Entlastung des jetzigen Inhabers und die Pflege und der Ausbau bestehender Kundenbeziehungen sind weitere Stichworte zu dieser attraktiven Position.

Kandidaten, die über Führungs- und Motivationsfähigkeiten sowie über ein gesundes Mass an Berufsstolz und Ehrgeiz verfügen, bitten wir, sich schriftlich oder telefonisch mit unserem Herrn J. Brändli in Verbindung zu setzen. Wir geben Ihnen unter Wahrung der Diskretion gerne weitere Auskünfte über Stellung, Arbeitsgebiet und Konditionen.

Visura Treuhand-Gesellschaft

Talstrasse 80, 8021 Zürich
Telefon 01 2113833

Wir sind ein Rechenzentrum und Softwarehaus mit Hauptsitz in Gümligen bei Bern und vertreiben u. a. das CAD-System

SPEEDIKON

für Architekten und Ingenieure

Zur Verstärkung unseres CAD-Teams suchen wir ab sofort oder nach Vereinbarung eine(n)

Hochbauzeichner(in) evtl. Architekt(in)

welche(r) interessiert ist, sich in das computerunterstützte Entwerfen und Konstruieren einzuarbeiten.

Als unser(e) zukünftige(n) Mitarbeiter(in) befassen Sie sich in Zusammenarbeit mit unserem Schulungsleiter mit der Ausbildung und Betreuung unserer Kunden in der ganzen Schweiz, der Vorführung des Systems an Interessierte und mit interner Systemunterstützung.

Für diese vielseitige Tätigkeit bringen Sie mit:

- fundierte Kenntnisse in Ihrem Fachgebiet
- Bereitschaft, sich in ein neues Arbeitsgebiet einzuarbeiten und sich ständig weiterzubilden
- Freude am Umgang mit Menschen
- Bereitschaft zu Reisetätigkeit (z.T. mit Ihrem PW)
- rasche Auffassungsgabe
- Französischkenntnisse

Wir bieten Ihnen:

- gründliche Einarbeitung und laufende Weiterbildung
- vielseitige Tätigkeit
- Arbeit in kleinem, kollegialem Team

Interessiert? Dann erwarten wir gerne Ihre Bewerbung mit den üblichen Unterlagen. Für telefonische Auskünfte steht Ihnen unser Herr Frauchiger gerne zur Verfügung.

Rechenzentrum Dr. Walder + Partner AG
Tannackerstrasse 2, 3073 Gümligen, Tel. 031 / 52 69 62



Gewerbeschule der Stadt Aarau

Auf Beginn des Schuljahres 1988/89 suchen wir einen hauptamtlichen

Baufachlehrer für Hochbauzeichnerklassen

- Unterrichtsfächer:** Baukonstruktionslehre
Baustoffkunde
Bauphysik
Fachrechnen
Zeichnen
- Anforderungen:** Dipl. Arch. HTL oder gleichwertige Ausbildung
einige Jahre Baupraxis
Unterrichtserfahrung erwünscht (keine Bedingung)
- Anstellung:** Pensum 20-24 Lektionen
Gehalt gemäss Besoldungsordnung GSA
Verpflichtung zum Besuch des kantonalen Methodikkurses
Bei Eignung steht die Möglichkeit offen, nach einem Jahr Vikariat die Ausbildung zum hauptamtlichen Baufachlehrer am Schweizerischen Institut für Berufspädagogik in Zollikofen zu besuchen.
- Auskunft/Anmeldung:** Auskunft erteilt J. C. Zimmerli, Rektor a. i.,
Tel. 064 / 24 11 71
Bewerbung mit üblichen Unterlagen an
Gewerbeschule der Stadt Aarau
Tellstrasse 58, 5000 Aarau



Das

Bundesamt für Verkehr

ist die Aufsichtsbehörde der Unternehmen des öffentlichen Verkehrs. Für die Sektion Bau und feste Anlagen wird auf den 1. Juli 1988 ein

dipl. Bauingenieur ETH

gesucht.

Der Aufgabenbereich umfasst im Rahmen der Aufsicht des Bundesamtes über die Eisenbahnen und Luftseilbahnen die Prüfung und Beurteilung von Bau gesuchten und der damit zusammenhängenden technischen Probleme, die Durchführung des Baubewilligungsverfahrens sowie Abnahmen und periodischen Kontrollen von Bauten.

Die Aufgabe ist mit häufigen Dienstreisen und Verhandlungen an Ort in leitender Funktion verbunden. Eine gute Fach- und Allgemeinbildung, Verhandlungsgeschick, sicheres Auftreten, Belastbarkeit sowie redaktionelle Fähigkeiten sind unerlässlich.

Neben der deutschen Muttersprache sind gute Kenntnisse im Französischen erforderlich.

Bewerbungen sind erbeten an das

Bundesamt für Verkehr, Personaldienst, 3003 Bern

Wir wollen unsere Stärke in Entwurf und Detailbearbeitung weiter ausbauen. Sie sind

dipl. Architekt ETH

oder

Architekt HTL

und suchen eine abwechslungsreiche Dauerstelle in einem mittelgrossen Architekturbüro: Schwergewicht im Entwurf und Wille zum Durchsetzen Ihrer Ideen in der Realisierung der Aufgaben. Sie haben bereits erste Erfahrungen und Erfolge hinter sich und können uns deshalb vom Studium konzeptioneller Varianten bis zur architektonischen Kontrolle der Ausführungspläne wirksam unterstützen. Wir stellen Ihnen dazu unsere Logistik zur Verfügung, damit Sie selbstständig arbeiten können.

Arbeitsort: Zürich-Seefeld. Stellenantritt nach Vereinbarung. Rufen Sie bitte Dr. Bühler an, wenn Sie sich für eine Zusammenarbeit interessieren.

Bühler Kuenzle Gerber Architekten AG
Münchsteig 10, 8008 Zürich, Telefon 01 / 55 40 44



Frutiger
Generalunternehmung AG
Seefeldstrasse 8
3602 Thun
Telefon 033 / 21 44 44

Als Generalunternehmung sind wir im Kanton Bern und der umliegenden Regionen tätig. Wir suchen dringend einen hochbauerfahrenen

Bauleiter

Anspruchsvolle Bauvorhaben in verschiedensten Bereichen, seien es Neubauten, Umbauten oder Renovationen, benötigen einen verantwortungsbewussten örtlichen Bauleiter. Sind Sie dynamisch und an selbstständiges Arbeiten gewöhnt? Ist Ihnen die Termin-, Kosten- und Qualitätskontrolle von Ihrer Erfahrung her ein Anliegen? Der zuständige, überlastete Projektleiter wäre Ihnen für Ihre Mitarbeit dankbar. Zur Unterstützung steht Ihnen die EDV zur Verfügung.

Wenn Sie sich angesprochen fühlen, zögern Sie nicht und kontaktieren Sie unseren Herrn Blumer. Wir sind sicher, Ihnen eine interessante, herausfordernde Stelle mit entsprechendem Salär bieten zu können.

Wir freuen uns auf Ihre Bewerbung mit Lebenslauf an obenstehende Adresse.

Mittleres Ingenieurbüro mit ausgesprochen vielseitigem Tätigkeitsgebiet sucht

Bauingenieur ETH oder HTL

als erfahrenen Statiker für interessante Industrie- und Wohnungsbauten

Bauingenieur HTL

als selbständigen Sachbearbeiter anspruchsvoller Aufgaben im allgemeinen Tiefbau und Strassenbau

Zeichner-Konstrukteur

für die Bearbeitung von Tiefbauten evtl. Stahlbeton. Erfahrung in Devisierung und Baukontrollen erwünscht.

Bei Eignung und Interesse ist auch eine Einarbeitung in die besonderen Probleme der Gebäude- und Bauwerksanierung möglich.

Wir freuen uns auf Ihre schriftliche Bewerbung mit den üblichen Unterlagen.

Hans-Ueli Peter AG, Ingenieure und Planer SIA
Schaffhauserstrasse 473, 8052 Zürich



Desserich + Partner

Dipl. Ing. ETH/SIA/ASIC

Ingenieurbüro für Brücken-, Hoch-, Tief- und Wasserbau

Als vielseitiges Ingenieurbüro suchen wir für die Planung und Projektierung anspruchsvoller Bauwerke im In- und Ausland jüngere, teamfähige und selbständige

dipl. Bauingenieure ETH

sowie

Bauingenieure HTL

für folgende Fachgebiete:

Konstruktiver Ingenieurbau für Industrieanlagen,
Geschäfts- und Wohnhäuser

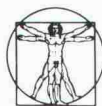
Brückenbau

Bauplanung und Bauleitung für Hoch- und Tiefbauten
Allgemeiner Tief- und Strassenbau

Auch jüngeren Hochschul- oder Ingenieurschul-Absolventen bieten wir eine abwechslungsreiche Tätigkeit mit CAE und dreidimensionalem CAD.

Wir laden Sie gerne zu einem persönlichen Gespräch ein und sichern Ihnen absolute Diskretion zu.

Desserich+Partner, dipl. Ing. ETH/SIA/ASIC
Langensandstrasse 74, 6005 Luzern, Telefon 041 / 44 77 22



Habiller et faire vivre des bâtiments par l'aluminium, le bronze & l'acier!

Notre mandant est un passionné de la qualité et de l'esthétique. Pour compléter son équipe de spécialistes, nous cherchons un

constructeur-dessinateur en façades métalliques

Nous souhaitons rencontrer un candidat expérimenté dans l'exécution. Cette expérience doit être impérativement liée à l'art de la façade métallique.

Apte à conduire rigoureusement un mandat, vous contribuerez au renom de l'entreprise, partenaire de premier ordre, pour vous comme pour sa clientèle.

Nous avons encore beaucoup d'atouts à vous communiquer.

Contactez **D. von Gunten**
Manpower Carrières Cadres
6, rue Winkelried, 1201 Genève
Tél. 022 / 31 68 00

MANPOWER
Carrières Cadres
Lausanne • Genève • Zurich • Bâle

L'Administration Communale Lausannoise

met au concours le poste de

chef de service des routes et voirie

Le candidat doit être titulaire d'un diplôme d'ingénieur des écoles polytechniques suisses ou posséder une formation jugée équivalente. Plusieurs années de pratique dans le domaine de l'entretien des ponts et chaussées sont souhaitées.

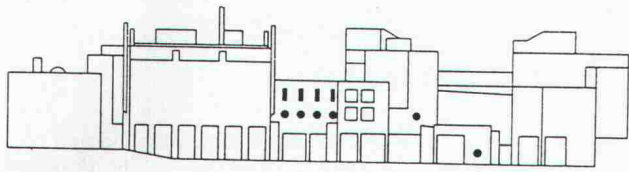
Aux compétences requises pour un poste de ce niveau (bon organisateur et gestionnaire, apte à diriger et à motiver un personnel nombreux, etc), s'ajoutent des qualités personnelles de dialogue avec les milieux professionnels, politiques et le public.

Entrée en fonctions: 1er mai 1988.

Offres manuscrites et documents habituels à adresser jusqu'au 15 janvier 1988 à la Direction des travaux, M. le Directeur des travaux (avec la mention «personnelle»), rue Beau-Séjour 8, case postale 2100, 1002 Lausanne.

Cet emploi est offert aux femmes et aux hommes.

Die Realisierung architektonisch anspruchsvoller Bauaufgaben wird nur dann möglich, wenn Bauherrschaft und Architekt die gleiche Sprache sprechen.



Für eine Mandantin - einer Immobilienfirma im Raum Zürich, die mit verschiedenen Bauten bewiesen hat, dass gute Architektur auch finanzierbar ist - suche ich einen etwa 33 - 38jährigen

ARCHITEKTEN ETH ODER ARCHITEKTEN HTL

der als **Projektleiter** auf Bauherrenseite die Realisierung von Bauvorhaben vorbereitet, koordiniert und überwacht.

Interessenten, die als Bauführer und Architekt in einem Architekturbüro gearbeitet haben und ihre formalen und technischen Kenntnisse mit organisatorischem und wirtschaftlichem Know-how verbinden möchten, richten ihre Unterlagen an

Martin Halter, dipl. Architekt ETH/SIA
Neudorfstrasse 33, 8820 Wädenswil
Telefon 01/780 81 20



CONFIDA CONSULTING AG

Wasserversorgung, Abwasseranlagen, Abfallentsorgung

Unser Auftraggeber ist ein renommiertes Ingenieurbüro in der Region Zürich. Die fachliche Ausbildung der Mitarbeiter und die Vorbereitung auf Führungsaufgaben wird bewusst geplant und realisiert.

Wir suchen Kontakt zu

jüngeren Ingenieuren ETH/HTL

die nicht nur fachliche Kompetenz erlangen, sondern auch künftige

Führungsaufgaben

übernehmen wollen. Natürliche Führungseigenschaften, Begabung auf verschiedenen Gebieten und Kreativität bilden ideale Grundlagen.

Interessenten sind gebeten, mit Herrn Dr. H. Hubschmid Kontakt aufzunehmen oder ihre Bewerbungsunterlagen zuzustellen. Absolute Diskretion betrachten wir als selbstverständlich.

Confida Consulting AG

CH-9400 Rorschach Telefon 071 / 41 02 60
Signalstrasse 12 Telex 71761 con ch

Dipl. Bauingenieur ETH

Für den Bereich Technische Versicherungen an unserem Hauptsitz in Winterthur suchen wir einen Bauingenieur, der sich insbesondere mit folgenden Aufgaben befasst:

- Beurteilung von Bauvorhaben in bezug auf Bauschaden-Risiken
- fachtechnische Unterstützung des Verkaufsaussendienstes
- technische Abklärung von Bauschäden

**«Winterthur» Schweizerische Versicherungs-Gesellschaft, Generaldirektion,
General Guisan-Strasse 40, 8401 Winterthur (Herr R. Seiler, Personalchef)**

Für diese Kaderposition stellen wir uns einen vielseitig erfahrenen, kontaktfreudigen, verhandlungsgewohnten und initiativen Ingenieur im Alter von 35-45 Jahren vor.

Selbstverständlich wird der künftige Mitarbeiter mit aller Sorgfalt in die neue Aufgabe eingeführt.

Wenn Sie eine abwechslungsreiche, anspruchsvolle und selbständige Tätigkeit in einem kleinen Team suchen, erwarten wir gerne Ihre Bewerbung mit den üblichen Unterlagen.



Von uns dürfen Sie mehr erwarten.

Planstellenausschreibung

Am Institut für Baustatik und Festigkeitslehre (Stahlbeton- und Brückenbau), Fachgruppe Kulturtechnik und Wasserwirtschaft, Universität für Bodenkultur in Wien, ist ab 1.10.1988 die Planstelle eines

ordentlichen Universitätsprofessors für Baustatik und Festigkeitslehre (einschl. Brücken- und Stahlbetonbau)

(Nachfolge von o.Univ.Prof.Dipl.Ing.Dr. Fritz Czerny) neu zu besetzen.

Der Bewerber soll in Lehre, Forschung und Praxis auf den Gebieten der Baustatik und Festigkeitslehre einschliesslich des Stahlbetonbaus und Brückenbaus bestens ausgewiesen sein und die besonderen Erfordernisse der Studienrichtung Kulturtechnik und Wasserwirtschaft erfüllen können. Es wird erwartet, dass der zukünftige Inhaber der Planstelle an den organisatorischen Aufgaben des Institutes massgeblich mitwirkt sowie den Lehr- und Prüfungsverpflichtungen in der Studienrichtung Kulturtechnik und Wasserwirtschaft und im Studienzweig Holzwirtschaft nachkommt.

Interessenten mit einschlägiger Habilitation oder einer vergleichbaren wissenschaftlichen Qualifikation werden gebeten, ihre Bewerbungen mit den üblichen Unterlagen (Lebenslauf, Publikationsliste, Kopien der wichtigsten wissenschaftlichen Arbeiten, Verzeichnis der bisher abgehaltenen Lehrveranstaltungen) bis **15. Jänner 1988** an den Rektor der Universität für Bodenkultur, A-1180 Wien, Gregor Mendel-Strasse 33, zu richten.

Stadt Zug

Die rege Bautätigkeit in Zug verlangt nach einem Ausbau der Baupolizei. Wir suchen daher für eine neu zu schaffende Stelle einen

Baufachmann

Sie sind zuständig für einen Teil der Baubewilligung und für Baukontrollen. Zudem betreuen Sie die speziellen Bewilligungen für Reklamen, Abbrüche, Bauplatzinstallationen und Baugrubensicherungen. Nach einer gewissen Einarbeitungszeit können Sie diese Aufgaben selbständig lösen, indem Sie die Einhaltung der Vorschriften prüfen, die Stellungnahme anderer Instanzen einholen und die Bewilligung verfassen. Oft geht es auch darum, dass Sie zusammen mit dem Gesuchsteller eine optimale Lösung finden.

Wir bevorzugen einen versierten Baufachmann (Bautechniker/Bauführer) etwa 30-35jährig, welcher Erfahrung, vor allem aus dem Hochbausektor, mitbringt. Die Bereitschaft zur Zusammenarbeit im kleinen Team, gute Umgangsformen, organisatorische Fähigkeiten sowie Gewandtheit im mündlichen und schriftlichen Ausdruck sind eine wichtige Voraussetzung.

Wir bieten Ihnen interessante und abwechslungsreiche Aufgaben. Die Besoldung richtet sich nach dem städtischen Besoldungsreglement.

Für nähere Auskünfte steht Ihnen Herr J. Koller, Chef der Baupolizei, Tel. 042/25 21 63 gerne zur Verfügung.

Wir freuen uns auf Ihre handschriftliche Bewerbung bis 15. Januar 1988 an das Baupräsidium der Stadt Zug, St. Oswaldsgasse 20, 6300 Zug. Bitte legen Sie die üblichen Unterlagen über Ausbildung, bisherige berufliche Tätigkeit, Lebenslauf, Zeugniskopien, Foto und Gehaltsanspruch bei.

Der Stadtrat von Zug



Kanton Obwalden Baudepartement

Beim Baudepartement Obwalden, Fachstelle für Raumplanung, ist die Stelle eines

Raumplaners

(technischen Sachbearbeiters) zu besetzen.

Aufgabenbereich:

Der Stelleninhaber hat durch selbständige Sachbearbeitung den Kantonsarchitekten als Vorsteher der Fachstelle für Raumplanung in folgenden Aufgabebereichen zu entlasten:

Kantonale Planungsaufgaben: Weiterführung der Kant. Richtplanung und Mitwirkung bei verschiedenen Sachplanungen, u.a. in den Sachgebieten: Natur- und Landschaftsschutz, Landwirtschaft, Kiesabbau und Materialdeponien, Fuss-, Rad- und Wanderwege, Lärmkataster. Erarbeitung von Grundlagen für kantonale und kommunale Planungen und Rechtserlasse.

Kommunale Planungsaufgaben: Begleitung und Prüfung von Nutzungsplänen, Spezial- und Quartierplänen, Behandlung von Subventionsgesuchen.

Anforderungen:

Als Voraussetzung für diese Stelle ist eine Grundausbildung an einer HTL oder an der ETH, wenn möglich mit einem Nachdiplomstudium in Raumplanung sowie eine entsprechende Berufspraxis erwünscht.

Daneben erwarten wir vom Stelleninhaber Selbständigkeit, Sinn für interdisziplinäres Arbeiten und Koordinationstalent, Sicherheit im schriftlichen Ausdruck und Flair für gute Darstellung, Verhandlungsgeschick und Überzeugungskraft.

Wir bieten:

- abwechslungsreiche, verantwortungsvolle und weitgehend selbständige Tätigkeit in einem kleinen Team
- den Fähigkeiten entsprechende, zeitgemässe Entlohnung im Rahmen der Besoldungsordnung
- gute Sozialleistungen und gleitende Arbeitszeit

Ein baldiger Stellenantritt ist erwünscht. Für weitere Auskünfte steht Interessierten der Kantonsarchitekt, Walter Trutmann (Tel. 041 / 66 92 22), zur Verfügung.

Bewerbungen mit den üblichen Unterlagen (Lebenslauf, Zeugniskopien, Foto, Handschriftprobe, Angaben über Eintrittsmöglichkeiten und Gehaltserwartungen) sind zu richten an das Baudepartement Obwalden, Fachstelle für Raumplanung, Dorfplatz 4, 6060 Sarnen.

Einem/einer weitgehend selbständig arbeitenden

Tiefbauzeichner(in)

mit einigen Jahren Praxis kann ich eine abwechslungsreiche Stelle in kleinem Büro bei **Aarau** anbieten. Wir projektieren vorwiegend Strassen, Kanalisationen und Wasserversorgungen.

Fortschrittliche Anstellungsbedingungen (evtl. Teilzeit).

H. Gassmann, dipl. Ingenieur ETH/SIA
Schulweg 26, 5033 Buchs, Tel. 064 / 24 62 24

Für die Bearbeitung eines interessanten Krankenhausprojektes suchen wir eine(n) initiative(n)

Bauzeichner(in)

oder

Bautechniker HTL

Unsere Arbeitsbedingungen sind fortschrittlich in einem kleinen Team und berücksichtigen individuelle Wünsche. Spitalerfahrung ist von Vorteil.

Gerne erwarten wir Ihre Bewerbung oder Anruf.

Nikolaus M. Hajnos, dipl. Architekt ETH/SIA
Voltastrasse 65, 8044 Zürich, Telefon 01 / 69 39 32

BAUCAD AG

In unser kleines, dynamisches Team suchen wir einen jungen

Architekten oder Bauingenieur

der Interesse an der EDV, im speziellen in der Anwendung von **CAD im Bauwesen** hat. Der Aufgabenbereich wird folgende Tätigkeiten umfassen:

- Beratung von Interessenten und Vorführungen für CAD
- Analytische Betreuung neuer Programme
- Betreuung eines vorhandenen Bauadministrationspaketes (Devisierung/Baukosten/Nachkalkulation)
- z.T. Instruktionen bei Kunden und Seminaren

Wir freuen uns auf Ihre Bewerbung mit den üblichen Unterlagen an

BAUCAD AG, Lommisweg 20, 8048 Zürich

Wir sind eine gesamtschweizerisch tätige, gut eingeführte Generalunternehmung mit einem breit gefächerten und langfristigen Auftragsvolumen.

Zur Ergänzung unseres Teams im Hauptsitz Baar suchen wir einen fachlich ausgewiesenen, an selbständiges Arbeiten gewohnten

Bauleiter

mit einigen Jahren Berufserfahrung.

Als örtlicher Bauleiter betreuen Sie interessante und vielseitige Wohn-, Geschäfts- und Gewerbebauten, inklusive den anspruchsvollen Kundenausbauten. Zu den abwechslungsreichen Aufgaben gehört die Devisierung und allenfalls auch das Offertwesen.

Gute Leistungen honorieren wir mit einem überdurchschnittlichen Salär. Zudem verfügen wir über eine gut ausgebaute Vorsorgeeinrichtung.

Unser Herr A. Haag gibt Ihnen gerne weitere Auskunft. Ihrer schriftlichen Bewerbung sehen wir mit Interesse entgegen und sichern Ihnen gleichzeitig volle Diskretion zu.



Alfred Müller AG

Generalunternehmung
Zugerstrasse 70, 6340 Baar, 042 31 50 31

Tessin

Wir sind ein mittelgrosses Ingenieurbüro in den Fachbereichen Planung, Hoch- und Tiefbau.

Für den Bereich des konstruktiven Ingenieurbaus und Planung, suchen wir

Tiefbau/Eisenbetonzeichner(in) und Hochbauzeichner(in)

für interessante Projekte im Hoch- und Tiefbau sowie für Ort- und Verkehrsplanung.

Wir erwarten: Einsatzfreude und Zuverlässigkeit.

Wir bieten: abwechslungsreiche und interessante Tätigkeit, Arbeit an PC und CAD, angenehmes Arbeitsklima, zeitgemässe Entlohnung.

Bewerbungen mit den üblichen Unterlagen senden Sie bitte an:

Rathy-Piguet-Masotti, Ingenieurbüro, ETH/SIA/SVI
Piazza del Sole 5, 6500 Bellinzona/Lugano, Tel. 092 / 25 52 40



Die Energiefachstelle der Stadt Bern erarbeitet energiepolitische Entscheidungsgrundlagen und berät die Stadtverwaltung in Fragen der rationellen und umweltgerechten Energienutzung.

Zur Verstärkung dieses Einmannbetriebes suchen wir eine(n)

Energiespezialistin(-en)

mit Erfahrungen auf dem Gebiet der Energieplanung und -beratung. Als selbständige(r) Projektleiter(in) und Stellvertreter(in) des Fachstellenleiters sollten Sie kleinere und grössere Planungs- und Beratungsaufgaben in Zusammenarbeit mit städtischen und externen Fachleuten lösen.

Ihr Aufgabenbereich umfasst:

- fachtechnische Beratung und Koordination bei stadt eigenen Bauten und Anlagen
- Unterstützung des Bauinspektorates bei der energietechnischen Überprüfung von Bauarbeiten
- Erarbeitung von Studien und Projekten für die sparsame Energienutzung und umweltschonende Energieversorgung
- Mitarbeit in städtischen und regionalen Arbeitsgruppen für Energiekonzepte, Wärme-Kraft-Kopplung, Niedertemperaturversorgungen sowie Nutzung erneuerbarer Energieträger

Wir erwarten:

- Ingenieur(in) mit Hochschulabschluss oder gleichwertiger Ausbildung
- Erfahrung auf dem Energieberatungs- und -planungssektor
- breite Kenntnisse neuer Versorgungs- und Nutzungstechnologien auf dem Energiemarkt
- EDV-Kenntnisse
- Sinn für Zusammenarbeit und Verhandlungsgeschick

Wir bieten eine interessante und vielfältige Tätigkeit mit Weiterbildungsmöglichkeiten. Die Besoldung richtet sich nach den städtischen Vorschriften. Wohnsitznahme in der Region Bern. Stellenantritt nach Vereinbarung.

Ihre Bewerbung mit den üblichen Unterlagen richten Sie bitte bis Ende 1987 an die Energiefachstelle der Stadt Bern, Schwanengasse 14, 3011 Bern. Der Fachstellenleiter, Herr Imbaumgarten, gibt Ihnen gerne nähere Auskünfte (Tel. 031/68 74 56).

Der Direktor der Stadtbetriebe Bern:
Gemeinderat Alfred Neukomm



KANTON
AARGAU



Aarg. Baudepartement

Wir suchen einen jüngeren

Ingenieur HTL

Aufgaben:

Projektierung und Bauleitung von allgemeinen Tief- und Strassenbauten. Weitgehend selbständige Bearbeitung der damit anfallenden technischen und administrativen Belange

Anforderungen:

Abschluss einer höheren technischen Lehranstalt; einschlägige Erfahrung erwünscht; Verhandlungsgeschick

Wir bieten:

Interessantes, vielseitiges Tätigkeitsgebiet in aufgeschlossenem Team; zeitgemässe Anstellungsbedingungen.

Wir bitten Sie, uns Ihre schriftliche Bewerbung mit Lebenslauf und Zeugniskopien, zuhanden von A. Imhof (Tel. 064 / 21 28 80), einzureichen.

Aarg. Baudepartement

Abteilung Tiefbau
Buchenhof, 5001 Aarau

Wir suchen für interessante Ingenieurarbeiten im Tief- und Brückenbau sowie weitere Aufgaben wie Betonanierung, Abfallbewirtschaftung usw. im Raume Zürich einen

Bauleiter

Wir bieten eine gründliche Einarbeitung und bei Eignung den Aufstieg zum Chefbauleiter.

Sie finden bei uns ein angenehmes Arbeitsklima in einem gut eingespielten Team sowie fortschrittliche Anstellungsbedingungen.

Wir erwarten gerne Ihre Bewerbung mit den üblichen Unterlagen.

ACSS, dipl. Bauingenieure ETH/SIA/ASIC
Gubelstrasse 28, 8050 Zürich, Telefon 01/312 70 00

Wir sind ein in der Projektierung von Staumauern spezialisiertes Ingenieurbüro mit ungefähr 60 Mitarbeitern.

Hinsichtlich verschiedener neuer interessanter Projektierungsaufträge im Ausland möchten wir einen

Ingenieur dipl. ETH (oder gleichwertige Ausbildung) Experte in Erddämmen

verpflichten und ihm die Leitung der verschiedenen Projekte übertragen.

Wir erwarten vom Bewerber eine grosse umfassende Erfahrung in der Planung von Erddämmen sowie der Überwachung der Ausführungsarbeiten.

Der Arbeitsort ist in der Schweiz mit zeitweiligen kurzen Aufenthalten im Ausland.

Unsere Mitarbeiter, die für diese Aufgaben in Frage kommen könnten, sind bereits von dieser Annonce informiert worden.

Zuschriften unter Chiffre 161362 Publicitas, 6601 Locarno.

Wir suchen qualifizierten

Bauleiter/Bauführer

für die Leitung einer grossen und regional bedeutenden Hochbaufaufgabe.

Wir bieten fortschrittliche Arbeitsbedingungen und angenehmes Arbeitsklima.

Interessenten möchten sich melden unter Chiffre SIA 853 an IVA AG, Postfach, 8032 Zürich.

Wir sind ein mittelgrosses Büro und bearbeiten Aufträge in folgenden Bereichen:

- Verwaltung und Dienstleistung
- Industrie und Gewerbe
- Wohnungsbau
- Landwirtschaft

Unser Auftragsvolumen zwingt uns, unsere Kapazität zu vergrössern. Ab Frühjahr 1988 werden wir auch mit einem eigenen, leistungsfähigen CAD-System arbeiten.

- **Sind Sie ein guter Entwerfer mit Wettbewerbserfolgen?** (dipl. Architekt ETH oder Architekt HTL)
- **Haben Sie sich auf die Ausführungsphase (Werkplanung, Submission, Bauführung, Baukostenüberwachung) spezialisiert?** (Architekt HTL oder erfahrener Hochbauzeichner)
- **Suchen Sie eine neue Stelle in einer wirtschaftlich starken Region, in der es sich noch leben lässt?**

Dann kommen Sie ins lebens- und lebenswerte St. Galler Rheintal. Kommen Sie nach Widnau. Kommen Sie ins

**architekturbüro
SIA-Projektierungsbüro
Geschäftshaus City
9443 Widnau**
CRISTUZZI

Rolf Cristuzzi, dipl. Architekt ETH/SIA, freut sich auf Ihre Bewerbung, Tel. 071 / 72 27 62.

Wir suchen per sofort oder nach Übereinkunft

Bauführer und Hochbauzeichner

für interessante, anspruchsvolle und abwechslungsreiche Aufgaben an öffentlichen und privaten Objekten.

Erich Weber, Architekt HTL
Kirchbühl 4, 6330 Cham, Tel. 042 / 36 25 75

Architekt(in)/Hochbauzeichner(in)

gesucht, als Sachbearbeiter(in)/Bauleiter(in) von Wohn-, Geschäfts- und Industriebauten.

Wir erwarten zeichnerisches Talent, Durchsetzungsvermögen und Belastbarkeit.

Architekturbüro **Brandenberg und Partner**
Sommerhaldenstrasse 74, Brugg-Lauffohr
Telefon 056 / 41 44 46 oder 41 44 12

Wir sind ein kleineres Architekturbüro und suchen für die selbständige Bearbeitung interessanter Bauvorhaben jüngerer

Bauzeichner(in)

Es besteht die Möglichkeit, sich in die Sparte der Bauführung einzuarbeiten.

Masarik + Partner, Architekturbüro, 5507 Mellingen
Telefon 056 / 91 14 44

Für die selbständige Bearbeitung verschiedener öffentlicher und privater Bauvorhaben (Werk- und Detailpläne; Devisierung mit EDV möglich) suchen wir

Hochbauzeichner

Wir freuen uns auf eine gute Zusammenarbeit und erwarten gerne Ihre Bewerbung an

Atelier Haessig, dipl. Architekten ETH/SIA
Minervastrasse 59, 8032 Zürich, Telefon 01 / 251 92 16

Gesucht auf kleineres Architekturatelier mit anspruchsvollen Bauaufgaben initiativen, selbständigen, termin- und kostenbewussten Mitarbeiter mit gestalterischen, konstruktiven und organisatorischen Fähigkeiten

Architekt HTL oder ETH

Sind Sie in der Lage, auch innerbetrieblich Verantwortung zu übernehmen, dann erwartet Sie eine interessante Zukunftsaufgabe.

Bitte schreiben oder telefonieren Sie uns.

Kurt Federer Architekt AG
Obere Bahnhofstrasse 40, 8640 Rapperswil, Tel. 055 / 27 72 03

Wir sind längerfristig sehr gut beschäftigt und suchen zur Projektierung von zum Teil grösseren Bauprojekten (Wohn- und Gewerbebauten) einen dynamischen, selbständigen, jüngeren

Architekten ETH oder HTL

Geboten werden zeitgemässe Anstellungsbedingungen und den Leistungen entsprechendes überdurchschnittliches Salär. Eintritt nach Vereinbarung.

W. Schneckenburger, Architekt HTL, 8320 Fehraltorf
Telefon 01 / 954 14 61

Wir suchen zuverlässigen

Entwurfs-Architekt

für die Bearbeitung architektonisch und konstruktiv anspruchsvoller Bauaufgaben. Eintritt nach Übereinkunft. Schriftliche Bewerbungen sind erbeten an

Architekturbüro Hafner + Wiederkehr + Partner
Chamerstrasse 22, 6300 Zug, Telefon 042 / 21 12 71

Stellengesuche

Tiefbau-Ingenieur

mit breiter Erfahrung im Tiefbau, mit Auslandserfahrung (Französisch und Englisch perfekt) sucht Anstellung in Ingenieurbüro oder Unternehmung. Auslandsinsatz möglich.

Offerten unter Chiffre 2740 B ofa Orell Füssli Werbe AG, 3001 Bern.

Bauingenieur / Bauleiter

Endvierziger mit langjähriger Baustellenerfahrung im allgem. Tiefbau (Strassen, Tunnel) und Industriebau (Eisenbeton) sucht anspruchsvolle selbständige Bauleitungsaufgaben im Grossraum ZH.

Zuschriften unter Chiffre SIA 857 an IVA AG, Postfach, 8032 Zürich.

Bauleiter, 54

vielseitige Erfahrung im Hoch- und allg. Tiefbau, sucht anspruchsvolle Stelle im Raume ZH, AG, Zug.

Anfragen unter Chiffre SIA 778 an IVA AG, Postfach, 8032 Zürich.

Bauingenieur HTL

Grundausbildung, 6 J. proj. Massivbau, Auslandsfahrten MSc, struct Eng. Sprachen I/E/F. Untersucht jegliche Offerten (Proj. oder Bauleitung) Geographische Unabhängigkeit.

Offerten bitte unter Chiffre SIA 859 an IVA AG, Postfach, 8032 Zürich.

Tiefbauzeichner/Konstrukteur

mit 15jähriger Erfahrung im allgemeinen Tiefbau (Strassenbau, Kanalisationen, Wasserversorgung) sucht neuen Wirkungskreis in Büro oder Verwaltung im Raume Aarau-Brugg-Baden.

Offerten unter Chiffre SIA 856 an IVA AG, Postfach, 8032 Zürich.

Hochbauzeichner

28, speditiv und mit Erfahrung in Planung und Bauleitung, sucht neue, interessante Tätigkeit, ab 1. Januar 1988, in Architekturbüro in Zürich.

Offerten bitte unter Chiffre SIA 854 an IVA AG, Postfach, 8032 Zürich.

*Stelleninserate im
Schweizer Ingenieur und Architekt
werden vom aktiven
und interessierten Teil
des Berufsstandes gelesen!*

Diverses

Selbständiger Bauleiter

Hoch- und Tiefbau, übernimmt Aufträge, pauschal oder gemäss Vereinbarung.

Anfragen bitte unter Chiffre SIA 837 an IVA AG, Postfach, 8032 Zürich.

Schwedischer Architekt ETH

eigenes Büro

etwa 20 Jahre Erfahrung in der Schweiz, übernimmt Gesamt- oder Teilleistungen von Entwurf, Planung, Ausführung, Einrichtungen oder Design. Projektübernahme, freie Mitarbeit oder Joint Venture.

Zuschriften unter Chiffre SIA 851 an IVA AG, Postfach, 8032 Zürich.

Bauleitungsteam

übernimmt Aufträge für Gesamt- oder Teilleistungen. Für: Umbauten, Renovationen, Industrie- und Wohnungsbau, Sport- und Gartenanlagen, Tiefbau, statische Berechnungen. Raum Basel, BL, SO, AG.

Kontaktaufnahme unter Chiffre SIA 858 an IVA AG, Postfach, 8032 Zürich.

Sekretariat

mit perfekter Kommunikations-Infrastruktur (EDV, Telefax) hat noch freie Kapazitäten.

Zuschriften unter Chiffre SIA 859 an IVA AG, Postfach, 8032 Zürich.

Inserate bitte frühzeitig aufgeben!

ETH ZÜRICH

GEP

Gesellschaft ehemaliger
Studierender der ETH Zürich



Donnerstag, 14. Januar 1988, 18.15 Uhr
ETH Hauptgebäude, Auditorium Maximum
Rämistrasse 101, Zürich

6. GEP-Vorlesung:

*Technocratie et humanisme -
union possible ou impossible?*

Prof. Jean-René Bory
Conservateur du
Musée des Suisses à l'Étranger
au Château de Penthes à Genève

Eintritt frei

Die Brooklyn-Brücke



Kampf, Leiden, Triumph

Die dramatische Geschichte einer bedeutenden Brücke und deren Erbauer. Zusammengetragen und auf 63 Seiten aufgezeichnet von dipl. Ing. Werner Stadelmann. Illustriert anhand von 34 Bildern.

Ein Stück Brückenbaugeschichte. Erzählt von einem kompetenten Autor, lehrreich und spannend zugleich. Zu beziehen zum Preis von Fr. 18.80 (+ Porto) durch Ihre Buchhandlung oder direkt bei:

Verlags-AG der akademischen technischen Vereine, Postfach 630, 8021 Zürich, Telefon 01 / 201 55 36

Bestellkarte

Ich bestelle _____ Exemplare «Die Brooklyn-Brücke» zum Preis von Fr. 18.80 + Porto gegen Rechnung:

Name: _____ Vorname: _____

Strasse: _____

PLZ/Ort: _____

Datum: _____ Unterschrift: _____

P. M.

Peter Meyer

Aufsätze
1921 – 1974

Peter Meyer (1894 – 1984) gehört zu den bedeutendsten neueren Schweizer Kunsthistorikern. Mit seinen kunsthistorischen Forschungen und Publikationen wurde er über die Landesgrenzen hinaus bekannt, wegen seiner dezidierten Stellungnahmen auf dem Gebiet der Architekturkritik und Kunstpolitik in der Schweiz ernstgenommen – und angefochten.

Über 50 Aufsätze und Texte von Peter Meyer. Mit Zeichnungen von P. M.

Herausgegeben von Dr. Hans Jakob Wörner.

Zu beziehen zum Preis von Fr. 48.60 (+ Porto) durch Ihre Buchhandlung oder direkt bei: ISBN 3 909188 001

Verlags-AG der akademischen technischen Vereine
Postfach 630, 8021 Zürich. Tel. 01 / 201 55 36

Bestellung (in frankiertem Umschlag einsenden)

Ich bestelle _____ Exemplare «P. M. Peter Meyer Aufsätze 1921 – 1974» zum Preis von Fr. 48.60 + Porto gegen Rechnung:

Name: _____ Vorname: _____

Strasse: _____ PLZ/Ort: _____

Datum: _____ Unterschrift: _____

Abzutreten:

Schweizer Bauzeitung - Schweizer Ingenieur und Architekt
Bände 1942 bis 1948 gebunden, ab 1949 gebündelt, komplett.

J. L. Perrenoud, Talgutweg 6, 3063 Ittigen, Tel. 031 / 58 10 33

FENSTERFABRIK
GASSER AG
6110 WOLHUSEN



FENSTER

GASSER

041 - 71 12 28

Enorm leistungsfähig
und preisgünstig!

ARKEY/ARCON CAD 3D Workstation
mit aut. Massenauszug, maugesteuert unter GEM.
inkl. A1 Plotter und Einschulung ab

Fr. 27'700.-
sofort lieferbar!

Denkbar einfach
zu erlernen und
zu bedienen

Jenex
INFORMATIK

Ihr Partner
für CAD

Wohlerstrasse 59, 5612 Villmergen
Tel. 057 22 03 05

Für bessere Strassen,
helle Bordsteine,
saubere Plätze
und Wege.

Aus unserem Bruch
in Pfunders.

**Natursteine
sind preiswert**



KRISTALLQUARZIT-SCHOTTER

hart - hell - abriebfest

GRÜNIG AG CH - 5610 Wohlen / Schweiz · Tel. 057 / 22 01 44



4270

Tische Stühle Bänke Barhocker

nach Mass

Riesenauswahl

Gratiskatalog verlangen!

Bei Ausstellungsbesuch
SPEZIALRABATT!

Tisch+Stuhlfabrik
Keusch+Sohn AG
5623 Boswil AG

Tel. 057 46 12 84

KEUSCH

Für Lüftungsgitter zu ANSON:



Aussenklappen

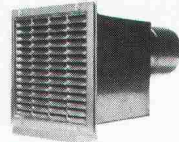
In Kunststoff oder Metall, rund oder rechteckig. Schwerkraft-, Bimetall- oder Stellmotor-Betätigung. Alle Grössen.

Ab Fr. 12.50



Wetterschutzgitter

Stahl oder Alu. Sauberes Design. Mit Tropfnase. Beste Qualität. Alle Dimensionen kurzfristig ab Lager. Preisgünstig.



Mauerkasten

Aus Kunststoff oder Metall. Rückstauklappe. Aussengitter mit Tropfnase. 1 oder 2 Anschlussstutzen, ausziehbar.

Ab Fr. 47.50

Fragen Sie uns an! ANSON AG 01/461 11 11
Friesenbergstrasse 108 8055 Zürich

GRIPS



eie – Ihr Dienstleistungspartner für grafische Datenverarbeitung

(natürlich mit **GRIPS**, unserem **G**rafisch **I**nteraktiven **P**rogramm **S**ystem!)

- **Ver- und Entsorgung**

in den Bereichen Gas, Wasser, Kanalisation, Elektro, Fernwärme, Gemeinschaftsantennen-Anlage (z. B. Werkplan, Leitungskataster)

- **Topografische und thematische Karten**

in den Bereichen Planung, Umweltschutz, Geologie, Forstwirtschaft und Hydrologie (z. B. Richtplan, Zonenplan, Risiko- und Waldschadenkataster)

- **Planungsaufgaben**

in den Bereichen Verkehrsplanung, Landschaftsplanung, Siedlungsplanung (z. B. Bebauungsplan, Flächennutzungsplan, Zivilschutzplan)

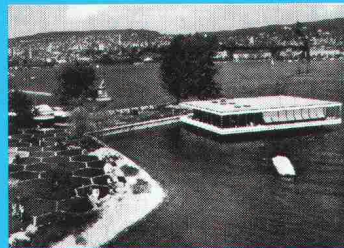
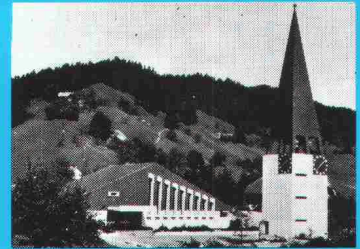
eie topographie
études d'ingénieurs civils s.a.
Mühlebachstrasse 54, 8008 Zürich, Tel. 01/251 12 70



Elektrisch heizen-sicher zuverlässig warm



Anlagen für jeden
Einsatzbereich
projektiert und erstellt...



Star Unity AG
Fabrik elektrischer Apparate
8804 Au ZH, Tel. 01 780 84 84

Elektro-Heizanlagen

Star Unity, ein rein schweizerisches Unternehmen mit dem Ziel, umweltkonforme, energiefreundliche Heizanlagen herzustellen, befasst sich bereits seit 30 Jahren mit dem Bau von Elektro-Heizanlagen. Wir projektieren ein ausserordentlich breites und anpassungsfähiges Apparatespektrum. Ein Programm, mit dem wir in der Lage sind, jedes, auch Ihr Heizproblem optimal zu lösen.

Star Unity AG entwickelt nicht nur lufthygienisch, sondern wirkt auch bahnbrechend bei der Einführung der Wärmespeichergeräte. Wir reduzierten als erste Firma die Bautiefe der Speicher-

geräte dank verbesserter Isolation von 36 cm auf 25 cm. Mit der Entwicklung unseres TTC-Systems gelang bereits vor 4 Jahren das, was noch heute als sensationell gilt, nämlich der Bau eines Wärmespeichersystems von nur 15 cm Bautiefe. Das im Baukastenprinzip aufgebaute TTC-System erlaubt eine frei wählbare Dimensionierung von Mischheizkörpern.

Heute befassen wir uns, nebst der Fabrikation und dem Verkauf unserer bewährten Apparate, sehr intensiv mit der Einführung von energiesparenden Apparaten. Wir fabrizieren Systeme zur Substitution von Energie.