

Zeitschrift: Schweizer Ingenieur und Architekt
Herausgeber: Verlags-AG der akademischen technischen Vereine
Band: 105 (1987)
Heft: 6

Werbung

Nutzungsbedingungen

Die ETH-Bibliothek ist die Anbieterin der digitalisierten Zeitschriften. Sie besitzt keine Urheberrechte an den Zeitschriften und ist nicht verantwortlich für deren Inhalte. Die Rechte liegen in der Regel bei den Herausgebern beziehungsweise den externen Rechteinhabern. [Siehe Rechtliche Hinweise.](#)

Conditions d'utilisation

L'ETH Library est le fournisseur des revues numérisées. Elle ne détient aucun droit d'auteur sur les revues et n'est pas responsable de leur contenu. En règle générale, les droits sont détenus par les éditeurs ou les détenteurs de droits externes. [Voir Informations légales.](#)

Terms of use

The ETH Library is the provider of the digitised journals. It does not own any copyrights to the journals and is not responsible for their content. The rights usually lie with the publishers or the external rights holders. [See Legal notice.](#)

Download PDF: 16.03.2025

ETH-Bibliothek Zürich, E-Periodica, <https://www.e-periodica.ch>

Erfolgreiche Anwendung von Enkadrain CK- Drainage-/Schalungsmatten

Platzsparendes Bauen in städtischen Verhältnissen

Wasser im Boden stellt bei jedem Bauwerk ein Problem dar, das oft nur durch bauliche Massnahmen mit relativ hohem Platzbedarf gelöst wird. Seit 5 Jahren werden auch in der Schweiz Verbundmatten als verlorene Schalung verwendet, mit denen ohne Raumverlust am Gebäude Wasser aus dem Boden aufgenommen und abgeleitet wird: Enkadrain CK. Anhand eines praktischen Beispiels sollen hier das spezifische Problem und die Art seiner Lösung aufgezeigt werden.

Beispiel Neubau Denner in Olten

Die Probleme sind allzu bekannt: knappe Raumverhältnisse, senkrechte Baugruben, schlechte Bedingungen für das Ableiten von Sickerwasser aus feinstteihaltigem Baugrund, Termindruck, Kosten, Sicherheit, dass die Bausubstanz über Jahrzehnte hinweg voll erhalten bleibt...

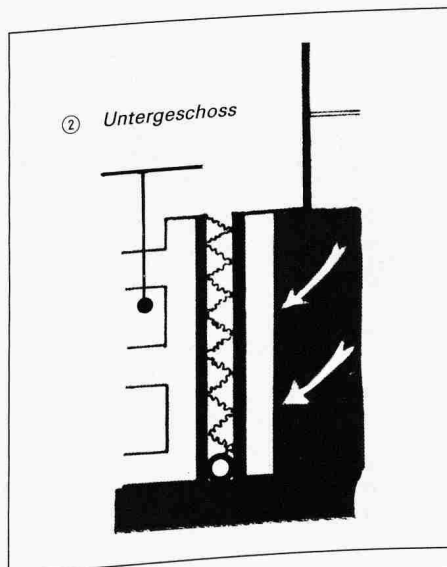
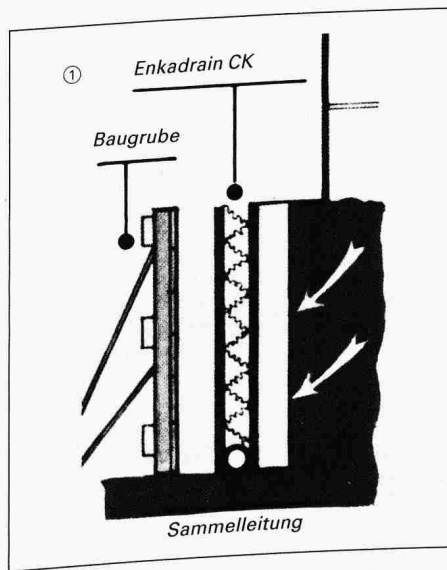
Verlorene Schalung als willkommene Zusatzfunktion

Angesichts der besonders schwierigen Verhältnisse auf der Baustelle drängte sich der Einsatz von Enkadrain CK geradezu auf. Es handelt sich dabei um eine Weiterentwicklung der bekannten

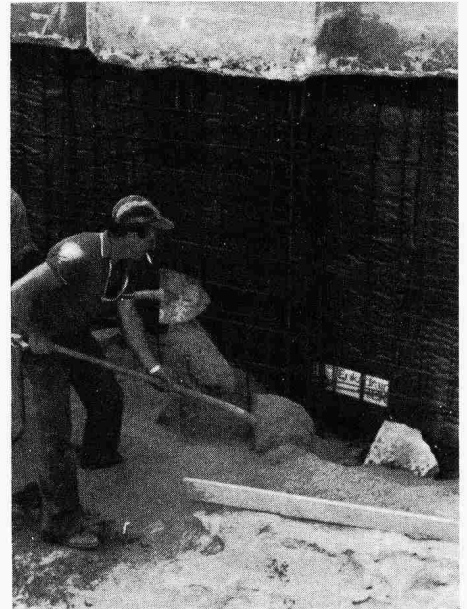
Raumgewinn dank Enkadrain CK beim Neubau Denner in Olten



filterstabilen Sickermatte Enkadrain, die überall dort eingesetzt wird, wo aus bautechnischen und wirtschaftlichen Gründen ohne Raumverlust gegen das Terrain (Fels, Rühlwand usw.) betoniert wird. Enkadrain CK besteht aus



einem dreidimensional strukturierten Sickerkörper aus drahtartigen Polyamid-Fadengelegen mit einer vollflächig aufgeschweissten Spinnvlies-Filterlage aus Polyester auf der einen und einer betonierdichten PVC-Schicht als verlorene Schalung auf der anderen Seite.



Rückwärtige Unterfangungsetappe mit bereits versetzter Enkadrain-CK-Matte als verlorene Schalung

Grosse Kosten- und Zeiteinsparung

Eingespart wird nicht nur die normalerweise terrainseitig erforderliche Schalung, sondern auch viel Zeit dank einfacher und schneller Montage. Die massgerecht von der Rolle zu schneidenden Bahnen erlauben eine grossflächige Applikation. Das Material ist unverrottbar.

Produktprogramm und Vertrieb von Enkadrain

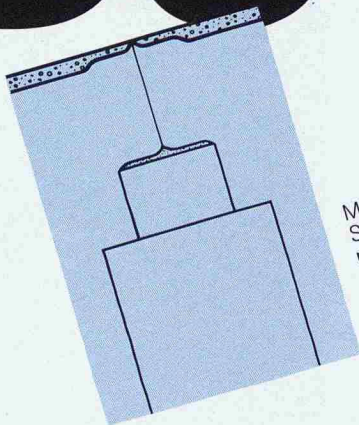
Typ CK als Multifunktionsprodukt (Filter-, Sickermatte und verlorene Schalung), Typ ST für Vertikal- und Horizontal drainagen im Hochbau und Typ TP für Vertikal drainagen im Tiefbau und Horizontal drainagen mit hoher Auflast.

Zuständig für Beratung und Verkauf ist der Generalimporteur **SCHOELLKOPF AG**, Schaffhauserstr. 265, 8057 Zürich, Telefon 01/312 16 16, Telex 823 214, Telefax 01/312 16 26. Alle Enkadrain-Typen sind auch über den Baumaterialhandel erhältlich.

SWISSBAU Stand 271 Halle 202

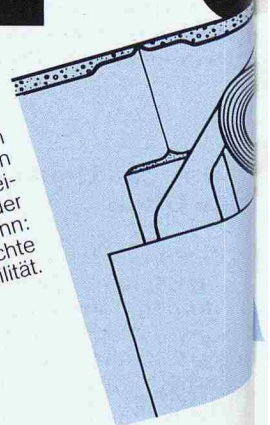
Neu: Gips-Union bringt das «So oder so»-Fugensystem. Jetzt gilt im Leichtbau nur noch eine Devise, wenn Sie sowohl sicherer als auch schneller als bisher verspachteln wollen:

So oder so

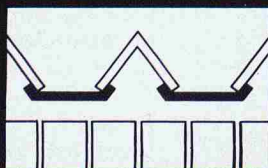


Mit «vario» verfugen Sie jetzt ohne Bewehrungsstreifen genau so sicher und fest wie früher mit. Nur viel schneller. Und viel perfekter.

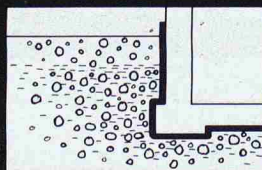
Für zusätzliche Sicherheit erlaubt «vario» selbstverständlich auch das Verspachteln mit Bewehrungsstreifen (Papier oder Glasvlies). Ihr Gewinn: bisher unerreichte Stabilität.



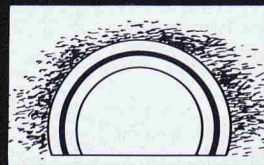
Spezialabdichtungen und Isolationen



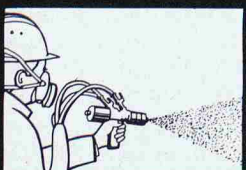
Sched- und Flachdachsaniierungen



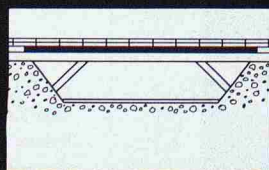
Grundwasser- und Unterterrainabdichtungen



Tunnel- und Stollenabdichtungen



PUR-Reaktivbeschichtungen und Ortsschaumisolierungen



Brückenabdichtungen

SWISSBAU '87
Halle 111, Stand 531

VATAG ist spezialisiert auf die Planung und Realisierung von Spezialabdichtungen und Isolationen im Bausektor sowie von Gewässerschutzmassnahmen bei Tankanlagen und im Industriesektor.

VATAG

8330 Pfäffikon, Tel. 01 950 40 90 Telex 58569
1530 Payerne, Tel. 037 61 15 46 Telex 942777

«vario» an der Swissbau '87, Basel!
Gips-Union: Stand 551/Halle 300.

O. «vario».

Zum ersten Mal können Sie mit einem einzigen Fugensystem verspachteln, wie Sie wollen. Entweder so: ohne Bewehrungsstreifen. Oder so: mit Bewehrungsstreifen. Das ist «vario». Die neue Fugentechnik. Sie besteht aus der Rigips-Bauplatte mit der neuen halbrunden abgeflachten Kante. Und dem neuen schnellabbindenden Fugenspachtel «vario».

Das grössere Fugenbett bringt unerreichte Stabilität und eine bessere Spachtelführung für problemlose Korrekturen. Kurz: schnellere und

perfektere Ergebnisse. «vario» vereinfacht Lagerorganisation und Arbeit: Ein einziger Kantentyp genügt allen Ihren Anforderungen. Alles in allem und im Vergleich zur herkömmlichen Fugentechnik: «vario» ist wirtschaftlicher.

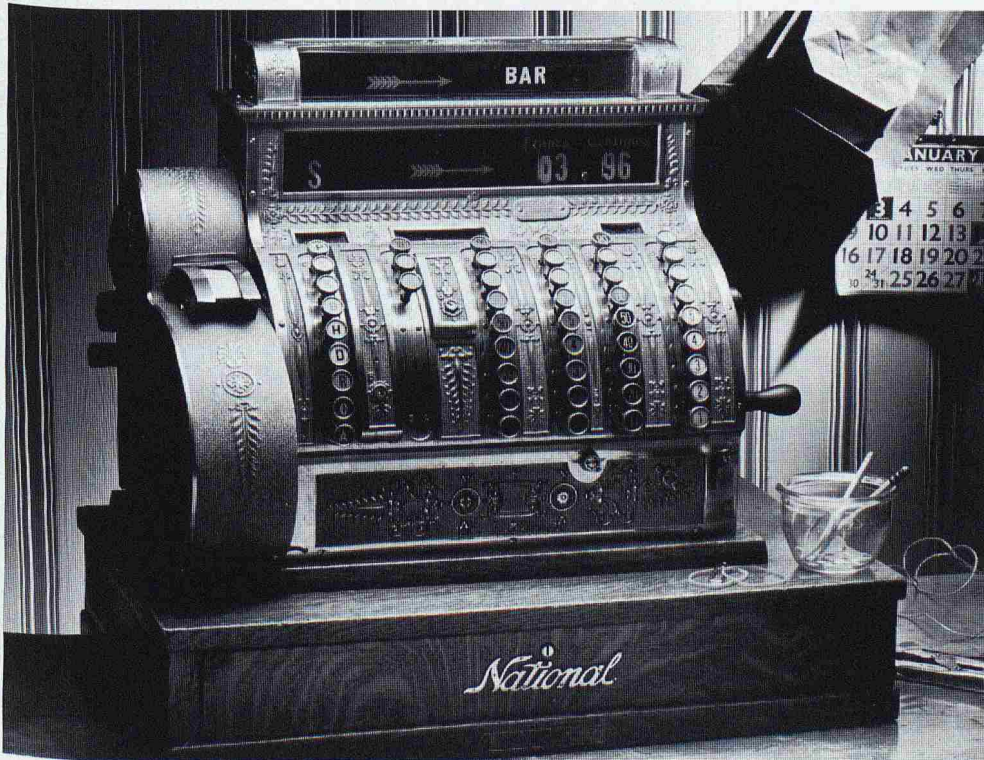
Sie wollen Arbeitskosten sparen und die Qualität erhöhen? Dann haben Sie jetzt mit der «vario» Fugentechnik Gelegenheit dazu.

Mit uns arbeiten Sie konstruktiv.

Gips-Union AG
Talstrasse 83
Postfach
8021 Zürich
Telefon 01/211 51 40
Telex 812 207



SEIT BEI UNS DIE KASSE NICHT MEHR KLINGELT,
SIND WIR ERFOLGREICHER DENN JE.



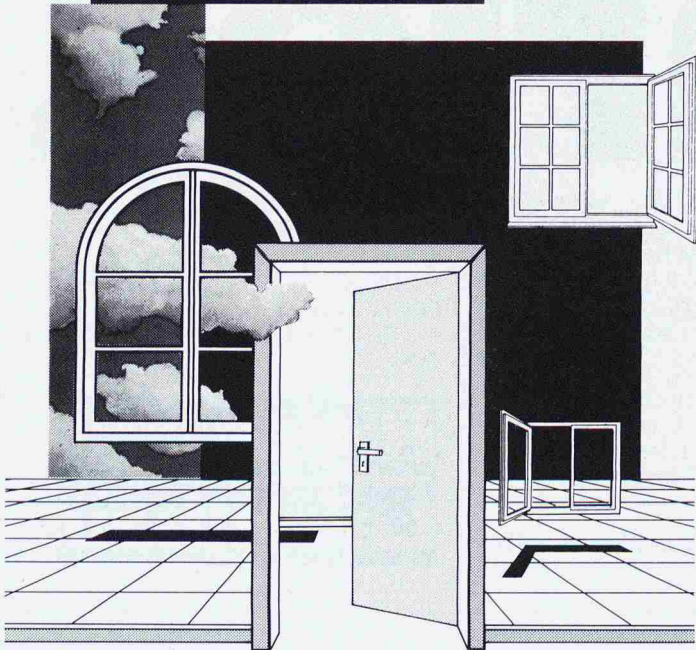
Besuchen Sie uns an der SWISSBAU am Stand 113, Halle 121

So nostalgisch schöne Kas- sen wie diese alte «National» klingeln bei NCR schon lan- ge keine mehr. Denn aus dem einst so berühmten Regi- strierkassenhersteller ist längst eines der modernsten Computerunternehmen der Welt geworden. Erfolgreich mit Personal und Mini-Com- puter sowie mittleren und grossen Systemen. Und be- kannt für seine umfassende Service- und Software- leistungen. Informieren Sie sich doch einmal genauer über den zweitgrössten Com- puteranbieter der Schweiz: NCR (SCHWEIZ), Postfach 579, 8301 Glattzentrum, Tele- fon 01 832 11 11.

COMPUTER TOTAL.



EgoKiefer Fenster und Türen:



SWISS
BAU 87

10. — 15. Februar in Basel

Besuchen Sie unsere beiden Stände an der SWISSBAU:

EgoKiefer Fensterstand 204.355 mit dem neuen Langzeitschutz für Holzfenster und Holz/Aluminium-Fenster, den bewährten Kunststoff-Fenstern System Combidur EK und dem neuen Holz/Aluminium-Fenster der 4. Generation.

EgoKiefer Türenstand 214.221 mit den neuen Fertigtür-Elementen, dem technischen Beweis für verschiedene Anwendungs- und Einsatzmöglichkeiten von Spezialtüren. Nehmen Sie auch am attraktiven Wettbewerb teil und gewinnen Sie eines der 12 Wochenende in einem Schweizer Hotel.

Senden Sie uns Ihre Visitenkarten und wir schicken Ihnen einen Eintrittsbon. Auf bald!

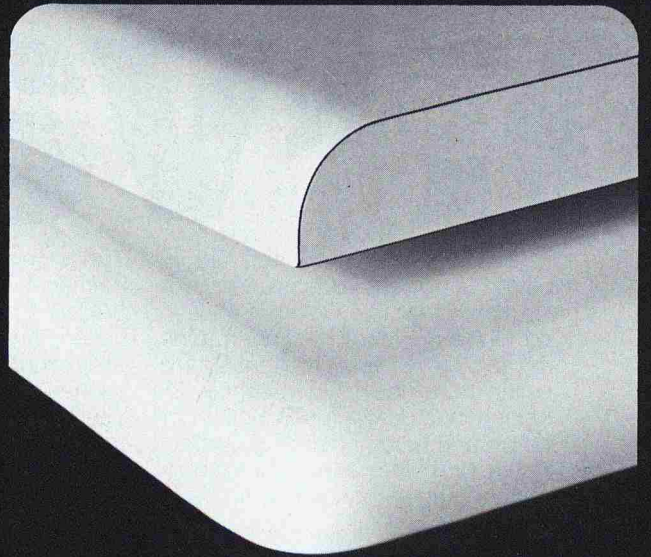
EgoKiefer AG Postfach 9450 Altstätten Tel. 071/76 11 55

EgoKiefer

Führend für
Fenster und Türen



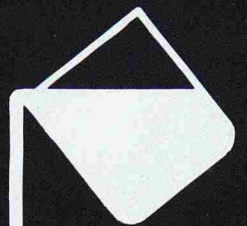
wo postforming aufhört ...



Wenn eine einfache Rundung für Ihr Holzbauteil nicht genügt. Wenn eine dreidimensionale Verformung und höchste Qualität verlangt werden.

Dann gibt es für Sie nur eine Lösung: Beschichtung mit Orsopal-Giessharz. Rundherum. Nahtlos. Zwei bis drei Millimeter stark. Das hält dauerhaft. Auch in feuchten Räumen.

... fängt Orsopal erst richtig an!



orsopal

Dokumentation und Beratung durch:
Orsopal AG, 5742 Kölliken, 064 43 11 21



Herzlich willkommen Halle 103 Stand 433

KW zeigt:

Mächtle® Schwerlastanker MSL-1

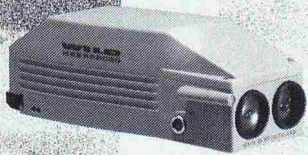
HALFENEISEN® Verankerungssysteme. Neue Profile und Aufhängungen für Natursteinplatten HFS

Cherry® Blindnieten

Marto® Nietgerät

KW KIENER+WITTLIN AG
3052 Zollikofen, Telefon 031 86 11 11, Telefax 031 86 40 41

HANDLICH UND FEDERLEICHT



DI1000



DI3000
DIOR 3002



DI55

Die EDM-Distomate von Wild sind nicht nur besonders leicht und handlich – sie sind alle Meister ihrer Geräteklasse.

Im Nahbereich

Wild DI1000, der Nahbereichsdistanzmesser mit dem durchschlagenden Erfolg. Der «kleine» Meister wiegt nur 600 Gramm.

Im mittleren Distanzbereich

Wild DI55, der Distomat mit der hohen Messgenauigkeit von 3 mm + 2 mm/km. Die Reichweite beträgt 5 km. Der DI55 wiegt nur 1,1 kg.

Im Langstreckebereich

Wild DI3000, der zukunftsweisende Distomat, misst Distanzen bis zu 14 km in 0,8 Sekunden – eine bis heute unerreichte Leistung. 3–5 mm + 1 ppm Standardabweichung und nur 1,7 kg Gewicht. Mit der Spezialversion **DIOR 3002** können Distanzen bis zu 250 m ohne Reflektor gemessen werden.

Verlangen Sie die Dokumentation. ■

G 94-86

WILD + LEITZ AG

Forchstrasse 158 · 8032 Zürich · Tel. 01/55 62 62
R. de Lausanne 60 · 1020 Renens · Tél. 021/35 35 53

SWISSBAU '87, Halle 102, Stand 211



**„Wer für die
Zukunft plant,
plant auch die
Wärmezählung
in Ultraschall-
Technik...“**

Halle 202, Stand 261

**SWISS
BAU87**



Dass die Wärmezählung zur gerechten Heizkostenabrechnung in keinem Neubau fehlen darf, ist heute keine Frage mehr. Besonders zuverlässig arbeitet die statische Wärmezählung in Ultraschalltechnik für die Erfassung einzelner Heizkreise. Die Messungen sind sehr präzise. Im Zähler gibt es keine beweglichen Teile, die Störungen verursachen könnten. Die Installation ist problemlos und die Ablesung komfortabel. Mehr über die SIEMENS Ultraschall-Wärmezählung von der NeoVac erfahren Sie im Prospekt, den wir Ihnen auf Anruf gerne zustellen.

NeoVac®
für die perfekte Wärmemessung

NEOVAC Wärmemess AG
9463 Oberriet, Telefon 071/78 18 91

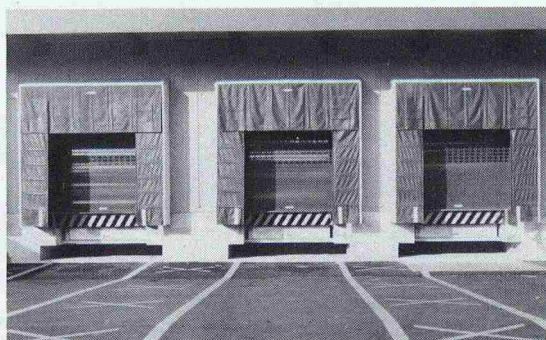
Coupon

Senden Sie mir Ihren Prospekt mit Ausschreibungstext

Name/Firma: _____ SIA

Adresse: _____

**ENERGIEFREUNDLICHER
WARENUMSCHLAG**



Frech-Verladestationen sind ausgelegt für **rationellen, sicheren und Energie sparenden Warenumschat**.

Übrigens: Unsere Torabdichtungen lassen sich auch nachträglich an bestehende Fassaden montieren.

Eine Anfrage lohnt sich immer!

Frech

Ihr Spezialist für Verladetechnik.
Anpassrampen, Hebebühnen, Tore,
Torabdichtungen

CH-4450 Sissach
Tel. 061-98 33 33

Gebr. Frech AG

**Betonier-Anschlussdichtung
zwischen Fundament
und aufgehender Mauer**

**BFL
MASTIX R4**

Senden Sie uns die technischen Unterlagen
- BFL MASTIX -

Name/Firma _____

Strasse _____

PLZ/Ort _____

MASTIX SA

Av. de Rumine 48 1005 Lausanne
Tel. 021/234278

Der «Komfort» von ORION

NEU



20 cm flach, 45 dB (A) leise!

Für Ladenlokale, Einkaufszentren,
Ausstellungsräume, Büros.

Speziell für Räume von
2,4-3,4 m Höhe.

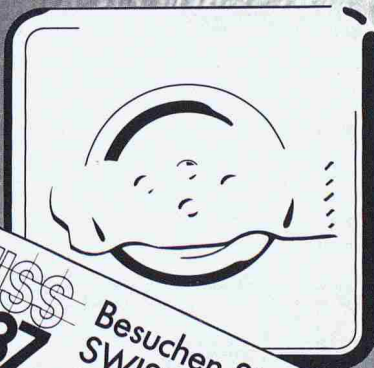
Der leiseste und flachste
Luftheizapparat für neue
Anwendungsbereiche.

Bitte senden Sie mir Ihre neue Komfort-Broschüre.
Meine Adresse:

ORION AL-KO AG
Postfach
8037 Zürich

amacher

die Experten für Neu-Entwicklungen.



Nicht mehr nötig!

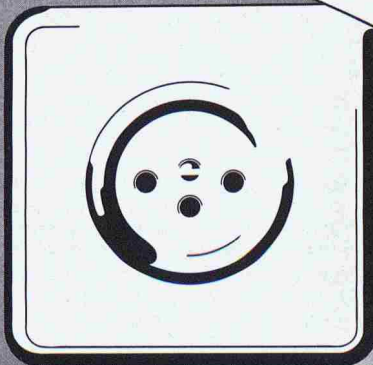
Sie brauchen in Zukunft Ihre
Steckdosen nicht mehr zu
überkleben, denn diese sind

**gesichert, gegen
1-poliges Stecken!**

Bei allen UP-Steckdosen
von Amacher ist diese Sicherheit
eingebaut.

SWISS
BAU
87

Besuchen Sie uns an der
SWISSBAU 87
Stand 145, Halle 311



Neu *prisabambini*

Amacher-Unterputz-Steckdosen
schützen Kinder vor
gefährlichen Stromunfällen.

**Und das ohne
Mehrkosten!**

Verlangen Sie in Zukunft
bei Ihrem Elektro-Installateur
prisabambini Steckdosen!

AMACHER AG, Elektrotechnik + Apparatebau
4123 Allschwil, Lettenweg 76, Tel. 061/63 45 45, Telex 63837

Dicht, dichter... SCHICHTEX- system.

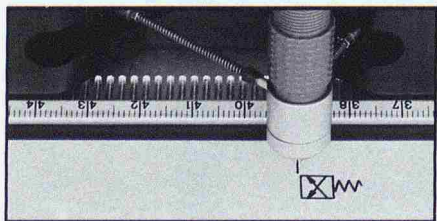
SCHICHTEX
DÄMMTECHNIK

Im Hallenbau
der **wind-** und **wasserdichte** Dachaufbau.

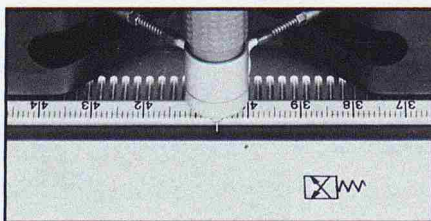


Bau + Industriebedarf AG 4104 Oberwil / BL Tel. 061 30 40 30

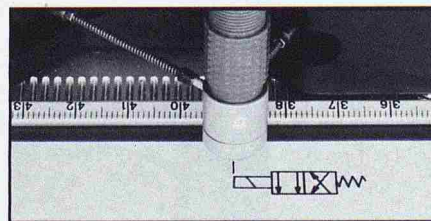
Der einzige CNC-Schreiber, der weiß, wie man Tusche am Eintrocknen hindert.



Bei Schreibpausen länger als 20 sek.



... wird der Tuscheschreiber automatisch
auf der Gummilippe des Führunglineals ab-
gesetzt und hermetisch verschlossen.



Ergebnis: Anschreiben auf Anheb. Mit exakt
gleichbleibender Strichstärke.

Der schönste Vorteil eines CNC-Beschriftungsgeräts – die gestochen saubere Schrift – scheidet bei manchen Geräten am simplen Detail: immer wieder trocknet die Tusche ein. Anschreiben auf Anheb, mit exakt gleichbleibender Strichstärke, ist eine der besonderen Stärken des HELD detscript CNC. Grund: bei Schreibpausen länger als 20 sek. verschließt das Gerät den Tuscheschreiber automatisch. Praktische CNC-Intelligenz zu einem vernünftigen Preis: mit dem HELD detscript CNC wird automatisches Beschriften zum echten Prestige- und Zeitgewinn.



HELD detscript CNC. Der Schönschreiber.

Generalvertretung:

Pro Büro AG
Margarethenstr. 60
4053 Basel
Tel. 061 / 22 12 70



SWISSBAU '87

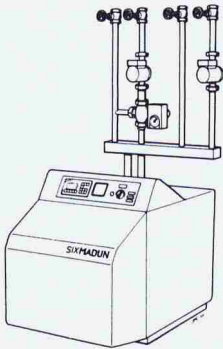
Wir stellen aus:
Stand 211, Halle 113

Coupon

Bitte informieren Sie mich unverbindlich über den HELD detscript CNC:

Name _____ Firma/Abt. _____ Straße _____ PLZ/Ort _____ Code-Nr. 530 _____

SIXMADUN



Kompakt-Wärmezentrale TR

Die neue Einheit für saubere und sparsame Wärme

- Tieftemperaturkessel mit Rippentechnik und Edelstahl-Trockenbrennkammer
- MINIMATIC-Oelbrenner mit Oel- und Luftvorwärmung
- Modernste Mikroprozessor-Steuerung für die Kessel-, Heizkreis- und Brauchwasserregelung

100 Servicestellen in der ganzen Schweiz

Coupon

SIX MADUN
Rudolf Schmidlin AG
4450 Sissach
061/98 48 91

Mich interessiert: _____

Name: _____

Adresse: _____

SWISSBAU '87
Halle 202, Stand 115

Öl- und Gasbrenner Wärmepumpen Elektroheizungen Wasserenthärter Schwimmbäder




GLASIT[®]

Einbrennlackierung



Bürgt für beste Qualität.



Auf dem Gebiet des Korrosionsschutzes gelten wir als führend. Seit über 65 Jahren befassen wir uns mit Korrosionsproblemen aller Art.

SAKAPHEN

Verfahrenstechnik

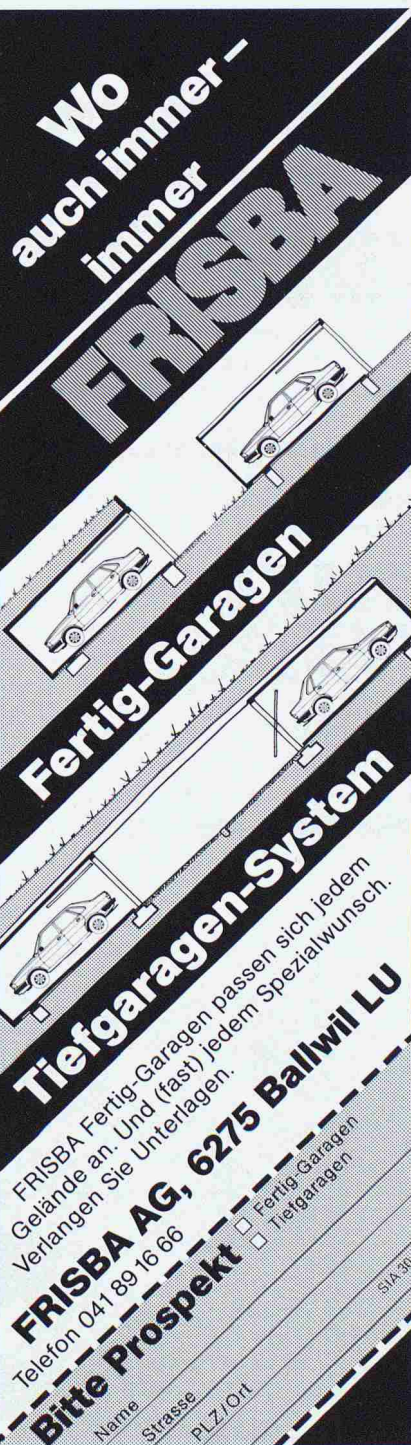
protekta

Kunststoffverarbeitung

Ihr zuverlässiger Partner für wirksamen Korrosionsschutz:

G. BLATTI AG

Industriering 36 Postfach 8134 Adliswil
Tel. 01/710 76 76 Telex 56 570 GBAG



Wo auch immer - immer - FRISBA

Fertig-Garagen

Tiefgaragen-System

FRISBA Fertig-Garagen passen sich jedem Gelände an. Und (fast) jedem Spezialwunsch. Verlangen Sie Unterlagen.

FRISBA AG, 6275 Ballwil LU
Telefon 041 89 16 86

Bitte Prospekt Fertig-Garagen Tiefgaragen

Name _____
Strasse _____ PLZ/Ort _____

SIA 50

FÜR SCHUTZ DER INNEREN WERTE

HESCO-DEX

Fugenfreie Dampf- und Gassperren aus Flüssigkunststoff für Flächen

HESCO-FLEX

Bänder für dampf- und luftdichte Fugen und Anschlüsse

erprobt - bewährt - kostensparend - einfach in der Anwendung

Fordern Sie unsere technischen Unterlagen und Beratung an!

Mit freundlicher Empfehlung

HESCO AG

POSTFACH 606, CH-6300 ZUG, TEL. 042/21 12 55

Verbundpfähle

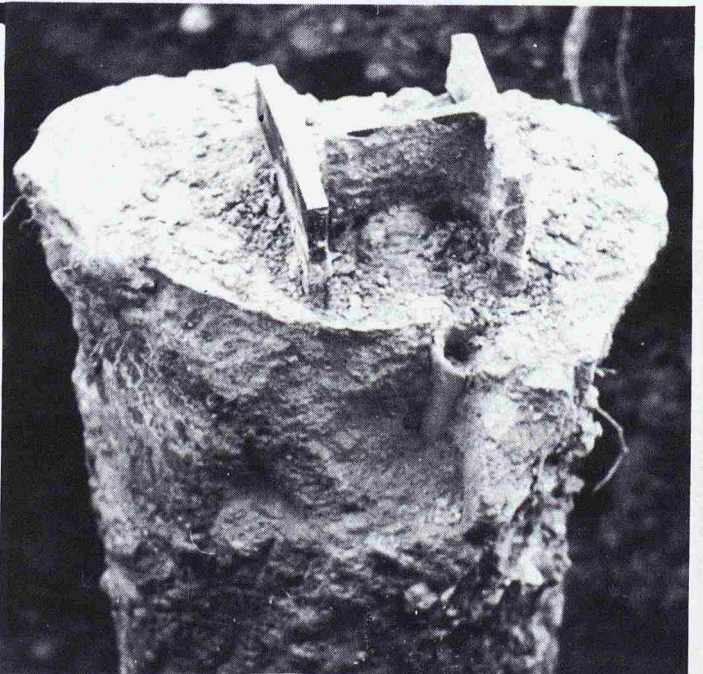
Stahlprofil mit Betonmantel

- Ausführung mit Schreitbagger, Hochbaukran oder Kleinstramme für Fundamentverstärkungen (h = 1,90 m)
- auch für beengte und schwer zugängliche Baustellen
- kein Kieskoffer erforderlich
- auch für Kleinbaustellen und Unterfangungen wirtschaftlich

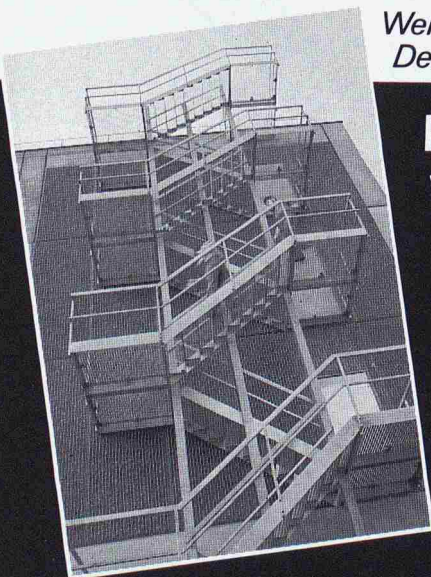
**GREUTER
GRUNDBAU AG**

STEIGSTRASSE 7
8182 HOCHFELDEN
TELEFON 01 / 860 70 78

Pressvortriebe
Rammvortriebe
Pfahlfundationen
Grundwasserabsenkungen



*Wer auf Qualität baut, baut feuerverzinkt.
Denn: Feuerverzinkt hält's länger.*



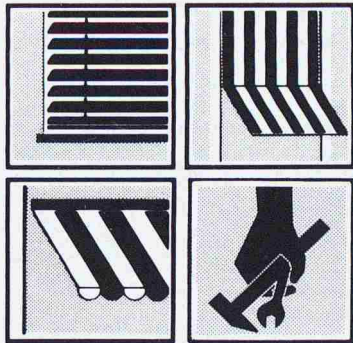
Feuerverzinkung:
Wirtschaftlichster Korrosionsschutz
für Stahlbauten. Schützt
jahrzehntelang vor Korrosion.
Wartungsfrei & sorgenfrei.



**Verzinkerei
Pratteln AG**

Feuerverzinkung, 4133 Pratteln
☎ 061 · 81 50 22, ☒ 968 097 vepr

**Seit über 100 Jahren an der
Gut- und Schlechtwetterfront**



Beratung, Produktion – Montage – Service
für modernste Sonnen- und
Wetterschutzsysteme, Lamellen- und
Stoffstoren, Steuerungen.

Emil Schenker AG
Sonnen- und Wetterschutzsysteme

**Schenker
Stores**

5012 Schönenwerd, Tel. 064/414242

Wenn Sie mehr über

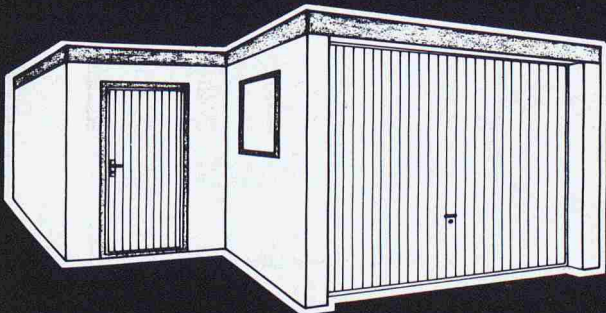
**Projekt-
unterstützung**

wissen möchten,
besuchen Sie mich an der
Swissbau '87 in Basel!

Schindler



CK-BLOC



**Fertig-Garagen
mit Anstellteil**

uninorm

Departement CK-BLOC

4002 Basel 8105 Regensdorf
Nauenstrasse 9 Bahnstrasse 14
Tel. 061/23 51 90 Tel. 01/840 14 55

RWD Neuheit

Fortschritt
Technik
Qualität

CADLINER

CD-2100

Schweiz. Generalvertretung



**Grosse Leistung, ausbaubar,
PC-kompatibel, Software.
Die neueste Technik.**

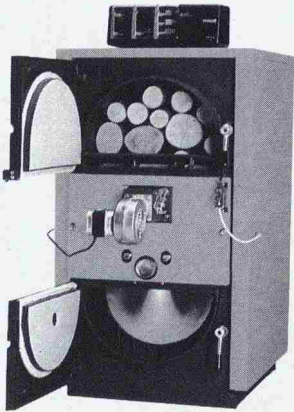
26/1

Senden Sie mir deshalb **gratis** die umfassende Dokumentation
über den RWD-Cadliner CD-2100

Coupon einsenden an: Reppisch Werke AG, 8953 Dietikon, Tel. 01-740 68 22

empfohlen ...

und in Fachkreisen der Name für modernste Holzfeuerungstechnik



Unical®

Holzvergaser-Heizkessel

**SWISS
BAU 87**
Halle 202, Stand 585

Seine einmaligen Vorteile:

- umweltfreundlichste Verbrennung auf dem Vergaserprinzip
- vom Naturzug des Kamins unabhängiger Feuerungsbetrieb
- der Verbrennungsluftventilator, verbunden mit der Feinabstimmung der Primär- und Sekundärluft, bewirken mit dem sensationellen Richtflammsystem bei Temperaturen von 1200 °C eine praktisch totale Ausnutzung der Holzenergie
- feuerungstechnischer Wirkungsgrad von über 90%
- mit und ohne Energiespeicher einsetzbar

Verkauf und Beratung:

H. Schürch, Holzenergiesysteme, 3303 Jegenstorf
Telefon 031 / 96 17 42

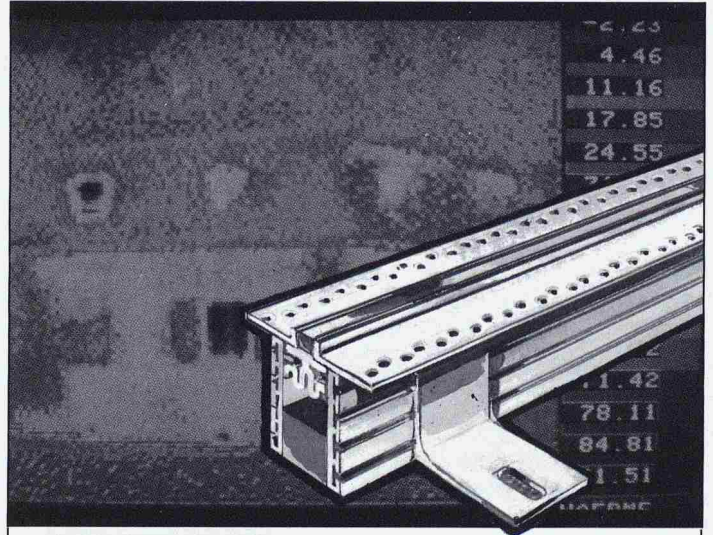
A. van Gameren, Heizungsbedarf, 8546 Islikon
Telefon 054 / 55 18 40

MIGUA

Sicherheit mit Profil

MIGUTHERM — Dichtungsprofile

REIHE **TD** » höhenverstellbar «
für Bewegungsfugen in Fassade-Vollwärmeschutz-Systemen



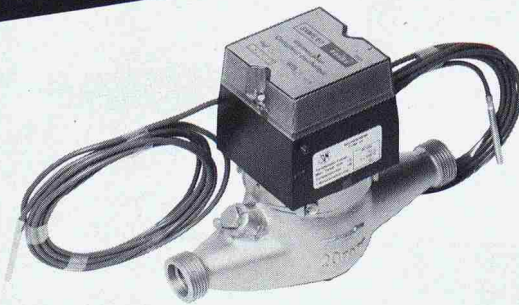
BAMECO AG

CH-8424 Embrach, Stationsstrasse 100
Telefon 01 865 31 34, Telex 59 788 bameco

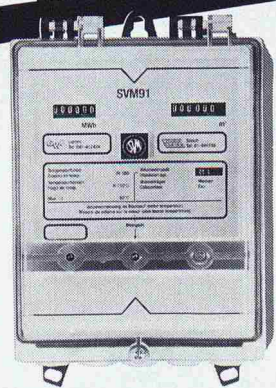
Die neuen Wohnungs-Wärmezähler



Warmwasserzähler UNICO
Keine Verkalkung: Zählwerk durch Messingplatte abgetrennt. Für waagrecht und senkrechten Einbau. Anschluss 1/2" oder 3/4".



Wärmezähler SVME 69
Stromunabhängiger elektronischer Kompakt-Wärmezähler mit Langzeitbatterie. Anzeigeteil für Wandmontage abnehmbar. Wasserzähler für waagrecht oder senkrechten Einbau. Kleinste Abmessungen. Grössen bis DN 15-32 mm.



Wärmezähler SVM 91
für Heizkostenberechnung. Batterie- und Netzbetrieb. Für Anschluss auf Wasserzähler senkrecht und waagrecht eingebaut. Nennweiten 10-400 mm.

WFA

Wassermesserfabrik AG Zürich
Griesernweg 26, 8037 Zürich
Tel. 01/44 47 48

GWF

Gas- und Wassermesserfabrik AG
Obergrundstr. 119
6002 Luzern
Tel. 041/41 24 24

827 P

AREGGER

Spezialbeläge + Isolationen

Wir führen für Sie in der ganzen Schweiz die folgenden Arbeiten aus:

monoplan[®]

unterlagsböden

Zementunterlags- und Fliessestrichböden (30 mm im Altbau)
Isolcap = Polystyrolleichtbeton (300 kg/m³)
Isolgomma = Trittschallisolierung (4-10 mm)

monofloor

kunststoff beläge

Fliesbeläge auf Epoxibasis (3-4 mm)
auf MMA-Basis (3-10 mm)
Natursteinteppich «Nelfort» (dekorativer Belag)
Beschichtungen POLA UV (PU-BASIS)
Versiegelungen

urotherm

isolierspritzschaum

Zur nachträglichen Isolation von:

Zweischalenmauerwerken
Decken und Böden
Hohlräume bei Holzbauten

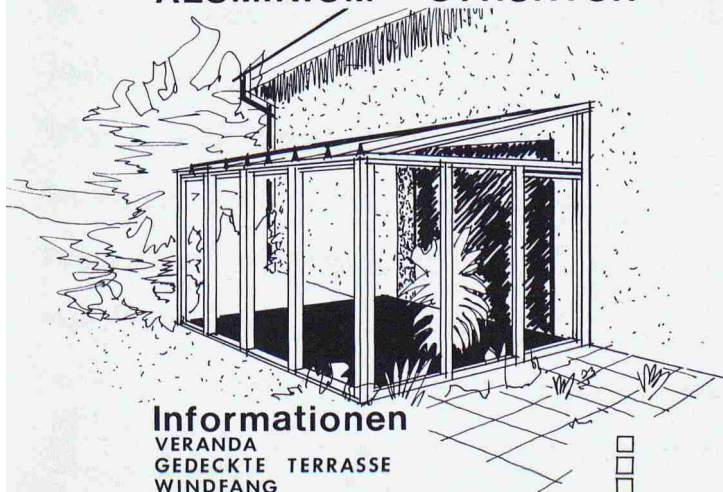
AREGGER AG, 6018 Buttisholz
Spez. Beläge und Isolationen

Telefon 045 / 57 14 17

An der SWISSBAU, Halle 302, Stand 111

DER WINTERGARTEN

ALUMINIUM STRUKTUR



Informationen

VERANDA
GEDECKTE TERRASSE
WINDFANG
WINTERGARTEN

NAME _____ SIA
ADRESSE _____
WOHNORT _____
TEL. _____

STIMES AG 064 / 41 58 87
KOELLIKERSTRASSE 716 C
5014 GRETZENBACH SO

Wenn Sie mehr über

Planungs- daten

wissen möchten,
besuchen Sie mich an der
Swissbau '87 in Basel!

Schindler



Decadex[®]

die
dicke Haut
für
Dach und Aussenwand

Hochwertige, dauerelastische Aussen-
beschichtung. Wasserdicht, nahtlos,
witterungs- und UV-beständig.
Bewährt in der Praxis seit mehr als
20 Jahren.

repoxit

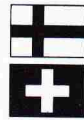
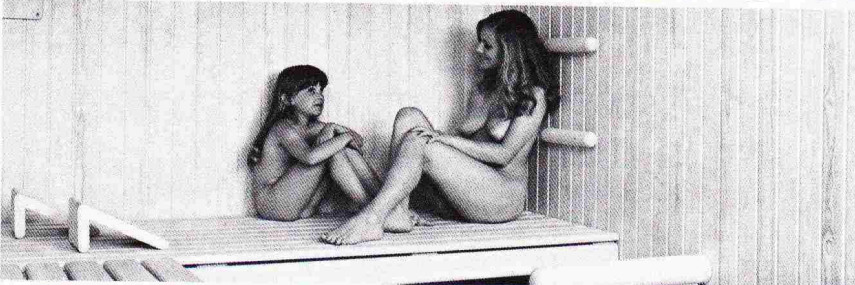
Repoxit AG
Helgenstr. 21
8403 Winterthur
052 27 17 21

Senden Sie uns zusätzliche Informationen

Decadex

DIE ECHTE SAUNA.

Küng AG Wädenswil - bekannt für qualitativ hochwertige Saunas in jeder Grösse. Exklusives Design, vernünftige Preise. Garantie nach SIA Normen. Problemloser Einbau in Neubauten oder bestehende Räume (Keller, Garage, Estrich). Lassen Sie sich einen Vorschlag machen. Eigene Fabrikation! Service in der ganzen Schweiz.



Original aus Finnland das Design*

Perfekt aus der Schweiz die Ausführung

*Original Design: Eero Aarnio, Helsinki

KÜNG saunabau

8820 Wädenswil

Obere Leihofstrasse 99
01/780 67 55

- Küng Finnlandsauna
 Blocksauna
 Selbstbau-Sauna Gartensauna Blockhäuser Fitnessgeräte Solarien Sauna-Zubehör Whirl-Pools Dampfbäder Ionisair
Verlangen Sie Unterlagen: einfach Inserat einsenden (Absender nicht vergessen) oder besuchen Sie unsere Ausstellung in Wädenswil.

PROCEQ

NEU!

LASTO-DORN Hochbelastbarer Fugendorn

PROCEQ SA • Riesbachstrasse 57 • CH 8034 Zürich
Tel. 01/47 78 00 • Telex 53 357 proce ch • Telefax 01/47 99 14



**Institut für
Techn.
Ausbildung**

8057 Zürich
Schaffhauserstr. 228
Tel. 01/311 58 38

Technikerschule TS

Eidg. anerkannt ab 1971

Hochbau-, Tiefbautechniker TS

Vorbereitungskurse auf

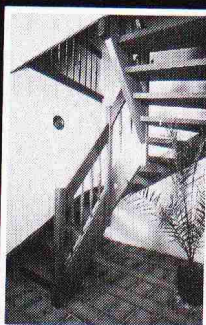
Eidg. Bauleiterprüfung

Hochbau/Tiefbau

Abend- und Samstagkurse

Kursbeginn: April und Oktober

Columbus Treppen. Stufe für Stufe Qualität.



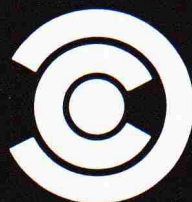
Wangentreppen



Scherentreppen



Spindeltreppen



Industriestrasse
9245 Oberbüren
Tel. 073 - 51 37 55

Columbus Treppen ag

SWISS
BAU 87

Stand 111, Halle 204

Sicher, es gibt viele Türen — und

schliessen tun sie alle.

Doch wenn Sie nicht

einfach irgendeine

Türe meinen, sondern

hohe Qualität und gu-

tes Design suchen, dann sind Sie

bei uns an der

richtigen Tür.

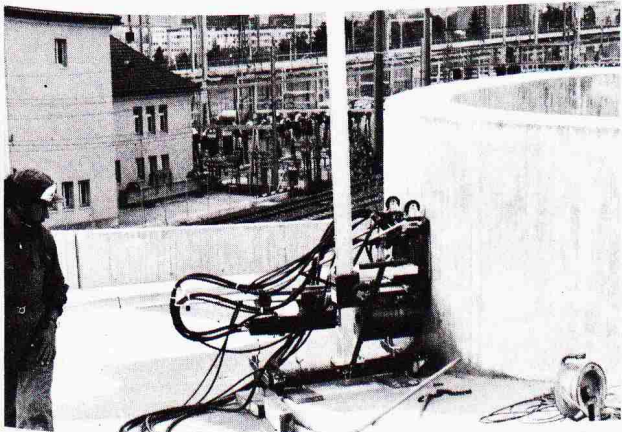
norma
BAUSYSTEME

Norma-Bausysteme — Meyer AG — 6260 Reiden — ☎ 062/81 91 81

Kuster

Bohrunternehmung AG

Gubelstrasse 41 Tel. 01/311 66 33 8050 Zürich



Diamant-Betonbohrungen
Trockenbohrungen
Betonfräsen bis 65 cm Tiefe

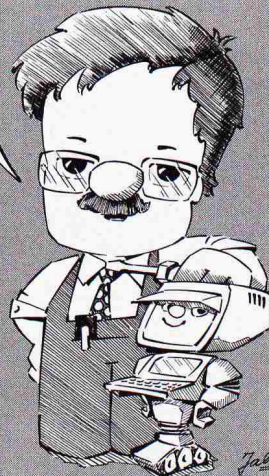
Betonpressen
Fugenfräsarbeiten
Abbruch von Beton

Wenn Sie mehr über

Schindler «TeleAlarm»

wissen möchten,
besuchen Sie mich an der
Swissbau '87 in Basel!

Schindler



MIK 3000

FEUCHTE
TEMPERATUR
TAUPUNKT

775.-



- z.B. bei
- Luft
 - Papier
 - Mauerwerk
 - Schüttgüter

NOVASINA AG

Thurgauerstrasse 50
CH-8050 Zürich

Tel. 01/301 40 00

Tlx. 823 627 sina ch

Ein Unternehmen der



Walter Meier Holding AG

SWISSBAU '87, Halle 202, Stand 581

Sicherheit auf einen Blick



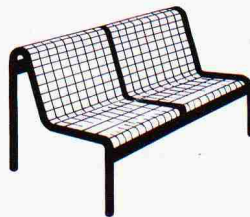
Nicht jedermann Tür und Tor öffnen, sicher sein vor ungebetenen Gästen – das DOM Bildsprech-System macht's möglich. Eine sichtbare oder verdeckte an der Tür klingel eingebaute Video-Kamera zeigt auf dem Monitor das Bild des Besuchers. Das preiswerte DOM Bildsprech-System bringt hohe Sicherheit für Einfamilienhäuser und Etagenwohnungen, Büro- und Geschäftsräume.

DOM Sicherheitstechnik

EMHART

Beratung und Dokumentation bei
DOM AG Sicherheitstechnik
Tel. (055) 63 18 86
CH-8852 Altendorf

DOM - Stand 204/415 Swiss Bau 87



Einladende Gärten und Plätze

realisieren mit GTSM

Parkbänke, Brunnenröge,
Pflanzenbehälter, Fahnen-
masten, Abfallkörbe, Zaun-
elemente etc. etc. Fragen Sie
uns an!

BON

Name/Adresse: _____

Wir möchten unverbindlich einen GTSM-Katalog

eine Offerte für _____

GTSM MAGGLINGEN
2532 Magglingen

TEL. 01/461 11 30
8003 Zürich Aegertenstr. 56

Repoxit AG · Helgenstr. 21 · Postfach · 8403 Winterthur · 052 27 17 21

Repoxit

Die Bodenmacher aus Winterthur.

Kunstharz • Hartsteinholz • Hartbeton



FELMA
Aufzug-
treppen
Grösste
Vorteile auf
kleinstem
Raum!

Über 100 000 fach bewährt.
Deckel gut isoliert. Die
FELMA-Aufzugtreppen gibt
es in verschiedenen Aus-
führungen. Verlangen Sie die
ausführlichen Unterlagen.



Feldmann + Co. AG
Holzbau – Treppenbau
3250 Lyss
Tel. 032 · 84 11 84

Besuchen Sie uns an der Swissbau Basel

Halle 204, Stand 215

Schilling

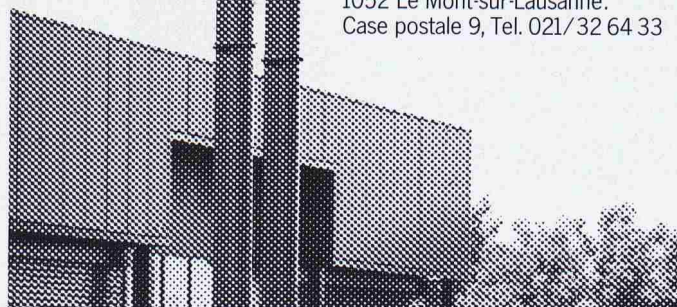
**Kaminbau und Sanierung für
Industrie, öffentliche Bauten
und Wohnhäuser.**

Planung, Herstellung und Montage
durch erfahrene Spezialisten.
Schilling-Chromstahlkamine sind
geprüft und durch den VKF aner-
kannt, TA-Nrn. 4191, 4291, 4299.
Verlangen Sie Beratung oder eine
Expertise:

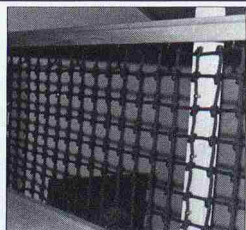
Ing. K. Schilling AG/SA
Kamin- und Feuerungsbau

8600 Dübendorf:
Schulhausstrasse 27,
Tel. 01/821 88 05

1052 Le Mont-sur-Lausanne:
Case postale 9, Tel. 021/32 64 33



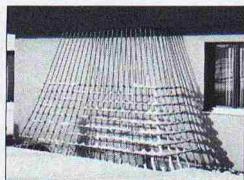
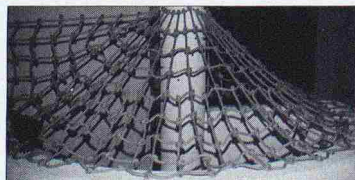
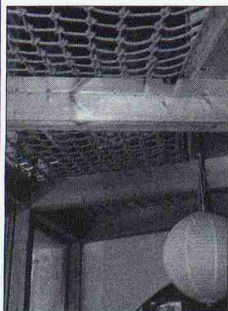
SWISSBAU 87
10.-15. 2. 87
Basel
Halle 115
Stand 323



Seile + Netze
für Treppen, Galerien,
Geländer, Spielplätze,
Schutz, Sicherheit
und vieles mehr



individuell – dekorativ – Qualitätshandwerk



swiss made

Bürki AG
4538 Oberbipp
Postfach 28, Tel. 065 76 21 21

Verlangen Sie unsere
Gratis-Dokumentation!

SUISS
BAU 87



... KREATIVE GLASARCHITEKTUR:
GLAS TRÖSCH, HALLE 214, STAND 451

Swissform, das neue, gebogene Architekturglas sowie Structural Glazing – ein Glas-Fassadensystem aus Amerika – bieten der modernen Architektur ungeahnte Möglichkeiten. Wir werden Sie an unserem Stand ausführlich darüber informieren. Natürlich auch über Wintergärten sowie über Heglas Silverstar, das silberbeschichtete Wärmedämmisoliervglas. Wir freuen uns auf Ihren Besuch.

glas|trösch
glas|trösch
glas|trösch

| |

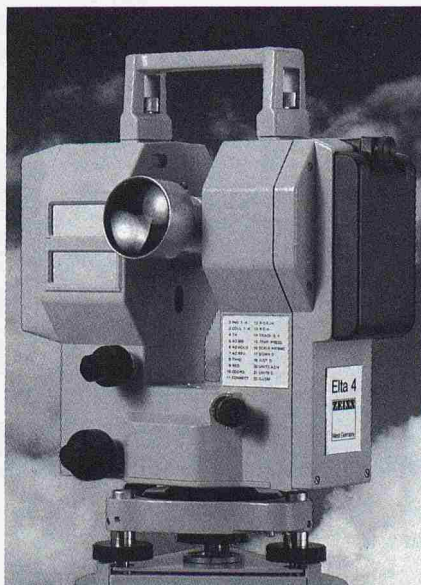
Glas Trösch AG
Isoliervglasfabrik, Glashandel, Sicherheitsglaswerk
4922 Bützberg, Telefon 063 421155

Dieses Gerät setzt neue
Massstäbe:

- Voll Elektronisch
- Distanzmesser und Theodolit integriert
- Alle Messwerte auf einen Blick
- Festeingebaute Programme
- Örtliche Koordinaten
- Bestimmung von Spannmassen
- Bestimmung von Objekt-höhen
- Bestimmung von Punkt-abständen von einer Bezugsgeraden
- Serienmässig: Anschluss für einen Datenspeicher

Grundausrüstung:

Gerät — Behälter — Dreifuss — Batteriepack



SWISSBAU '87
Halle 105, Stand 215

**Vergessen sie alles, was
Sie bisher über Preise
und Leistungen elektronischer
Tachymeter wissen!**



Elta 4

Technische Daten:

Winkelmess-
genauigkeit: $\pm 3''$
Distanzmess-
genauigkeit: $\pm 3\text{mm}$
 $+ 2\text{ppm}$
Reichweite mit
einem Prisma: 1000 m
Fernrohrver-
grösserung: 30x
Dauer-
betriebszeit
der Batterie: 10 Std
Gewicht mit
Batterie: 5,3kg

Fr. **19200.-**
(Grundausrüstung)

Coupon

Ich möchte Genaueres
über den ELTA 4 wissen.
Bitte senden Sie mir
Ihren Prospekt mit
Preisen:

Name: _____

Firma: _____

Strasse: _____

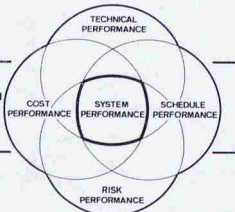
PLZ/Ort: _____

Geo-Astor

**Erste Schweizer
Einkaufszentrale
für Ingenieure
und Geometer.**

Postfach
8840 Einsiedeln
Telefon 055/534076

PROJEKTMANAGEMENT



Die System Lösung mit **PMS-II:**

- NETZPLAN PROZESSOR
- EINSATZMITTEL MANAGEMENT
- MATERIAL, DIENSTLEISTUNGS, und STÖRFAKTOREN MANAGEMENT
- RELATIONALE DATENBANK mit
 - Kontrakt-Administration
 - Projekt-Strukturplan
 - Text Management & Dokument Retrieval System
 - Lotus & Multiplan Schnittstellen
- GRAFIK DRUCKER + PLOTTER-PROGRAMME
- LOKALES NETZWERK

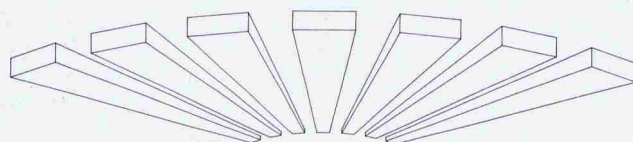
Operationell auf: MS-DOS, CP/M-86, UNIX System V

Die professionelle **SISTA** System Lösung

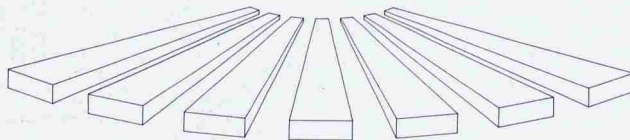
SISTA System Engineering SA

Ziegeleistr. 63 A · CH-8426 Lufingen

☎ (01) 813 26 35
☒ 825 635 txkch



3-D GRAPHIXX CADD THE PERFORMANCE SYSTEM



3-D CADD Arbeitsplatz unter SFR. 49'000.-

(inkl. Software, Rel. DBMS und Peripherie)

Basierend auf 32-Bit Mini-Rechner

Universell einsetzbar in allen Unternehmensbereichen.

Leistungswirksamkeit – unsere Verpflichtung

Die professionelle **SISTA** System Lösung

SISTA System Engineering SA

Ziegeleistr. 63 A · CH-8426 Lufingen

☎ (01) 813 26 35
☒ 825 635 txkch

1690m² APPENZELLER

Ein echter Appenzeller erhält hauptsächlich durch die richtige Pflege während der Lagerung seinen würzigen Charakter. Dabei spielt die konstante Temperatur beim Reifeprozess des Käses eine wichtige Rolle. Die Firma Züger AG in Appenzell entschied sich beim Bau ihres Käselagers für das Unitex-Bodenheizungssystem. Nicht nur wegen der bekannten Zuverlässigkeit und Wirtschaftlichkeit, sondern auch aus Gründen der günstigen Anlage- und Installationskosten. Welches Bauvorhaben Sie immer haben, das Unitex-System ist komplexesten Aufgaben gewachsen.

SWISSBAU '87
Halle 321, Stand 631

Unitherm AG, 8304 Wallisellen-Zürich
Widenholzstrasse 1, Telefon 01/830 71 71


Bodenheizung
unitex®
WÄRMSTENS ZU EMPFEHLEN.