

Zeitschrift: Schweizer Ingenieur und Architekt
Herausgeber: Verlags-AG der akademischen technischen Vereine
Band: 106 (1988)
Heft: 43

Werbung

Nutzungsbedingungen

Die ETH-Bibliothek ist die Anbieterin der digitalisierten Zeitschriften. Sie besitzt keine Urheberrechte an den Zeitschriften und ist nicht verantwortlich für deren Inhalte. Die Rechte liegen in der Regel bei den Herausgebern beziehungsweise den externen Rechteinhabern. [Siehe Rechtliche Hinweise.](#)

Conditions d'utilisation

L'ETH Library est le fournisseur des revues numérisées. Elle ne détient aucun droit d'auteur sur les revues et n'est pas responsable de leur contenu. En règle générale, les droits sont détenus par les éditeurs ou les détenteurs de droits externes. [Voir Informations légales.](#)

Terms of use

The ETH Library is the provider of the digitised journals. It does not own any copyrights to the journals and is not responsible for their content. The rights usually lie with the publishers or the external rights holders. [See Legal notice.](#)

Download PDF: 16.03.2025

ETH-Bibliothek Zürich, E-Periodica, <https://www.e-periodica.ch>

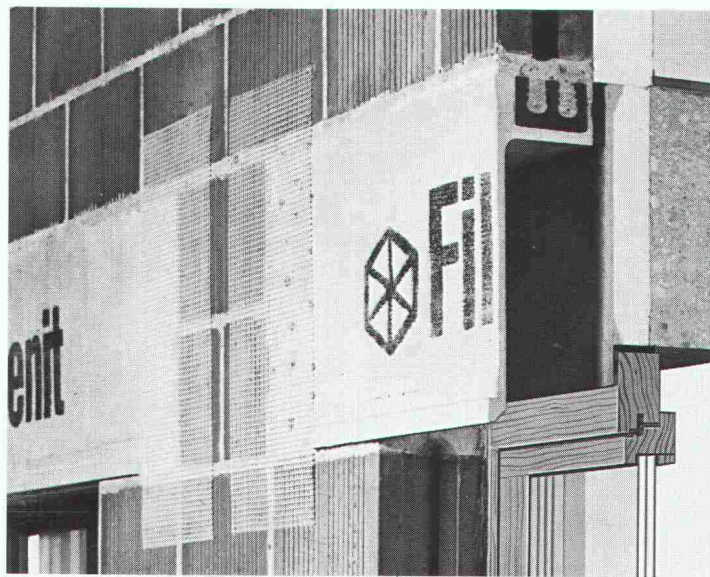
Wunsch-Programm für Hohlstürze.

Die zahlreichen Vorteile des Hohlsturz-Programmes von StahlTon sind vorprogrammiert. Der Name StahlTon ist seit Jahrzehnten der Inbegriff für praktische und bauphysikalisch perfekte Konstruktionen.

Bei der Planung profitieren Sie vor allem von der Vielfalt an Typen und Abmessungen. Und notfalls liefern wir Ihnen auch Sonderausführungen. Mit uns brauchen Sie Ihr Projekt nie nach etwas Vorhandenem auszurichten. Mit StahlTon-Hohlstürzen bleiben Sie auch

völlig frei in der Wahl von Mauerstein- und Rolladenfabrikaten.

Die vielen Vorzüge zeigen sich auch noch nach Jahren. Etwa die grosszügige Schall- und Wärmedämmung, wenn besonders empfindliche Mieter einziehen. Auf graue Stellen, die typischen Begleiter von Wärmebrücken, warten Sie vergeblich. Und „Kurzschlüsse“ zwischen der äusseren und der inneren Schale Ihres Mauerwerkes macht die zweiteilige Konstruktion unmöglich.



Zum Beispiel: Filet-Hohlsturz im Zweischalen-Mauerwerk

Gratis-Programm für Hohlstürze:

Ein wirklich komplettes Hohlsturz-Programm würde mir viele Probleme lösen. Beweisen Sie mir die Vorteile des StahlTon-Angebotes:

- mit ausführlichen Unterlagen
- anlässlich einer Präsentation bei uns

Firma: _____

Name: _____

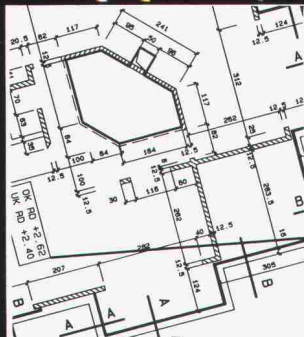
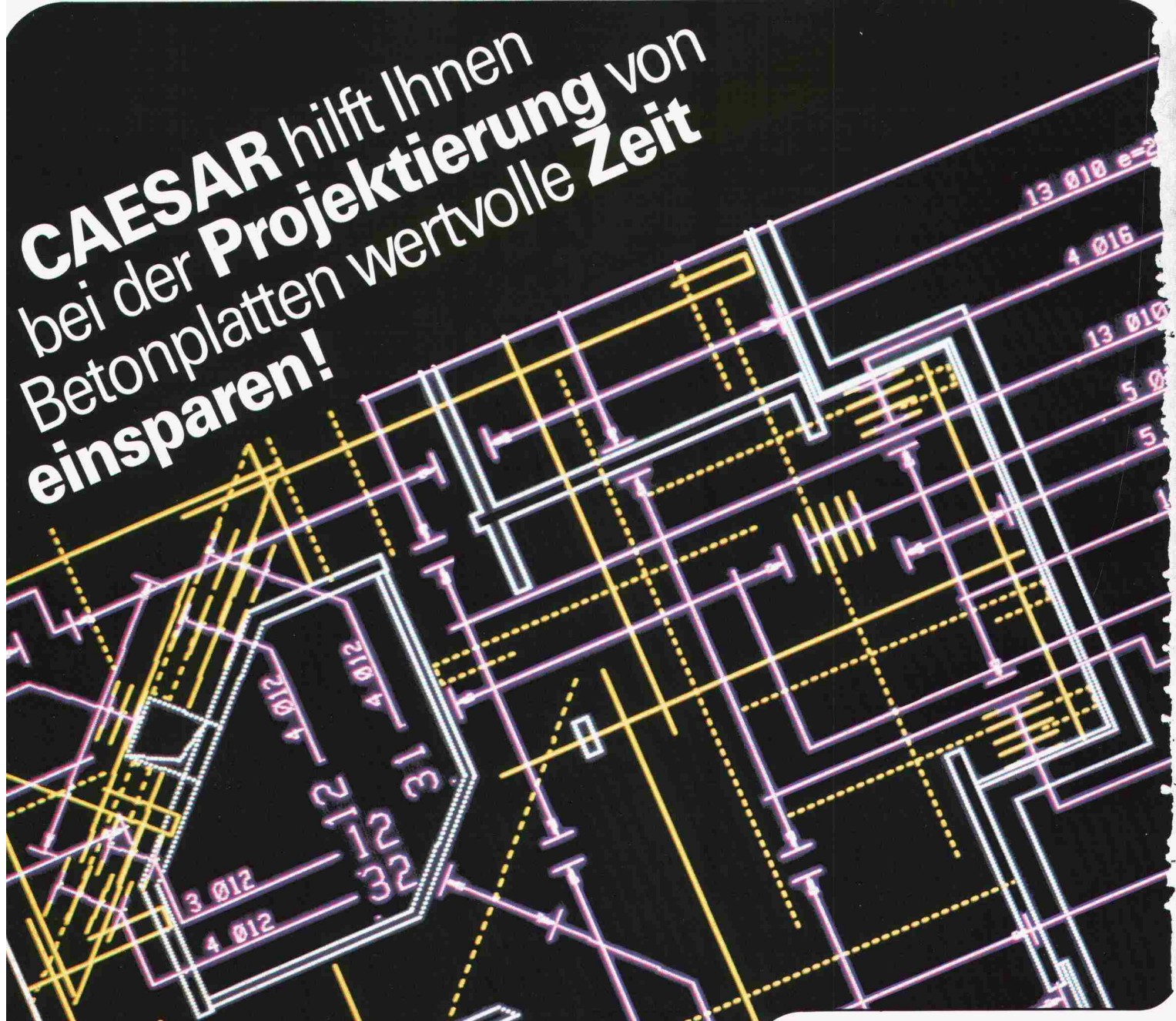
Strasse: _____

PLZ/Ort: _____

Tel.: _____ Intern: _____

Einsenden an StahlTon AG,
Riesbachstr. 57, 8034 Zürich

CAESAR hilft Ihnen bei der Projektierung von Betonplatten wertvolle Zeit einsparen!



Ausschnitt aus einem
Schalungsplan



Ausschnitt aus
Elementmaschen

Stück	Länge	Menge	Gewicht	Anzahl
1	17.10	BL	592	19536
2	28.10	BL	592	14576
3	5.10	BL	484	2420
4	17.10	FL	470	7990
5	14.10	BL	444	4218
6	12.10	BL	377	3324
7	7.10	BL	570	17949

Ausschnitt einer Eisen-
liste

Die ideale Hilfe für den Bauingenieur

CAESAR – ein leistungsfähiges Werkzeug modernster Art zum Bearbeiten von Betonplatten. Auf die spezifisch schweizerischen Anforderungen zugeschnitten unterstützt CAESAR den Bauingenieur vom Schalungsplan bis zur Eisenliste. CAESAR verknüpft CAD und Statik!

In regelmässigen Seminarien wird Ihnen dieses Softwareprodukt eingehend vorgestellt. Verlangen Sie Unterlagen!

Möglichkeiten von CAESAR

- Projekt- und Planverwaltung
- Zeichnen von Schalungsplänen, Schnitten, Profilen etc.
- Wie mit Transparentpapier überlappen Sie den Grundriss mit Tragkonstruktion und beliebigen Lasten
- Beliebige Grenzwertdefinitionen
- FEM-Statik mit Drei- und Viereck-Maschen
- Automatische Maschengenerierung
- Übernahme der Reaktionen von Stockwerk zu Stockwerk
- Zeichnen von Armierungsplänen auf Grund der Statik mit Soll-/Ist-Vergleich
- Automatische Eisenliste

Über die Herausforderung, für die Industrie zu bauen.

SCHUMACHER & PARTNER



Um einen Traktor herum eine Fabrik zu bauen, ist eine Kunst und Wissenschaft für sich.

Für die Industrie zu bauen ist erstens, wie alle Architektur, eine Kunst. Die menschlichen, ästhetischen, funktionellen, ökonomischen, ökologischen und gesetzlichen Anforderungen sind meistens derart verschieden oder gar gegensätzlich, dass nur eine geniale Idee sie ohne fade Kompromisse erfüllen kann.

Für die Industrie zu bauen ist zweitens, mehr als jedes andere Bauen, eine Wissenschaft. Die wahren Anforderungen an das Projekt müssen mit einer Präzi-

sion beobachtet und erkannt werden, es muss mit einer Präzision geplant und ausgeführt werden, wie es beim üblichen Bauen kaum je notwendig ist.

Für die Industrie zu bauen ist deshalb für alle Beteiligten immer wieder von neuem eine Herausforderung. Wer sie annimmt und seine Erfahrung laufend ausbaut, wird ein gesuchter Spezialist. Einer, der mit schöpferischer Fantasie und geistiger Disziplin immer wieder eigenständige Lösungen hervorbringt. Ein Spe-

zialist, dem es eine Freude ist, immer wieder ganz gefordert zu werden.

Wir von IGB kennen diese Freude. Wir planen und bauen seit über 20 Jahren ausschliesslich für die Industrie. Unsere langjährigen Mitarbeiter sind seltene Spezialisten geworden, und in unserer Schule der Praxis werden auch neue Mitarbeiter relativ schnell zu Eingeweihten in der ganz speziellen Kunst und Wissenschaft, für die Industrie zu bauen.

Wenn also Sie, sehr geehrter Kollege, eine neue Aufgabe und grössere Herausforderung suchen:

Wir suchen die besten Köpfe.

Sie finden bei uns neben zu bauenden Industrieanlagen auch die Kollegen, die Sie auf Ihrem ersten Stück Weg zum gesuchten Industriebau-Spezialisten gerne begleiten. Interessiert? Verlangen Sie Herrn A. Witzig bei der Industrie Generalbau AG: IGB, Wiesenstrasse 7, 8008 Zürich, Telefon 01/69 31 00.

Industrie Generalbau AG: IGB
Betriebsplaner, Bauplaner, Generalübernehmer

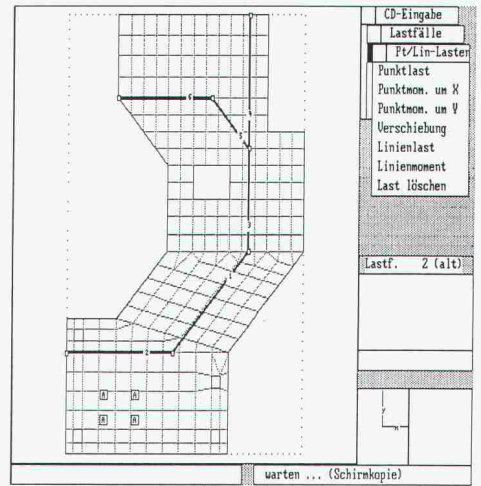
cubus

Postfach 8161
Baumacherstrasse 42
8050 Zürich
Software | Telefon 01-312 20 25

**Leistungsfähige, bedienungsfreundliche Software
+ kompetente, langfristig gesicherte Unterstützung
= erfolgreiche Computeranwendung**

STATIK-2000: 2D/3D Stabstatik mit Vorspannung
FAGUS: Querschnittsprogramm Stahl-/Spannbeton
CEDRUS-2: Platten mit Finiten Elementen
CEDRUS-2S: Scheiben mit Finiten Elementen **neu!**
LARIX-BG: Baugrubenabschlüsse
LARIX-BS: Stabilität
LARIX-SM: Stützmauern **neu!**

auf PC's unter MS/PC-DOS



Tiefgründiges.

Schon wieder ein Verkehrs-
hindernis? Nun, wir sorgen unter
anderem dafür, dass abfließt,
was abfließen soll. Ohne gut
funktionierende Kanalisation wäre
manches im Argen. Nicht zuletzt
der Schutz unserer nächsten Umwelt.
Die Belegschaft von Keller-Frei
tut ihr Möglichstes, die Arbeiten speditiv
zu erledigen. Wie wär's dafür
mit einem Lächeln für den tüchtigen
Tiefstapler? Er hat's verdient.

Keller-Frei Zürich
Strassen- und Tiefbau
Hofwiesenstrasse 3
8042 Zürich
Tel. 01/362 94 28

KE
Strassen+Tiefbau
Sicherheit für heute
Qualität für morgen.

**PROBAG - Zeichengeräte
die fortschrittliche Produktlinie
von PRO BÜRO AG**

ausgewählt für die hohen Ansprüche unserer
Kunden aus eigener und der Produktion namhafter
europäischer Hersteller.

Bezugsquellennachweis: **PRO BÜRO AG**
Kägenhofweg 9
4153 Reinach
Tel. 061 / 76 99 55

für modernen Wasserbau

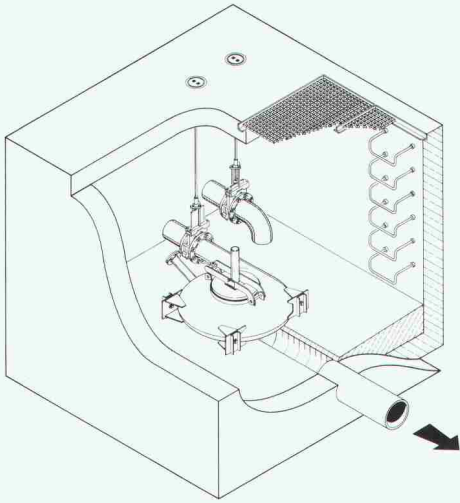
ProPex[®] Gewebematten

4 Qualitäten
Die Richtigen —
für Sickerpackung bis Blockwurf

TRICON AG
Vogelsangstrasse 7 / PF 144
8033 Zürich
Tel. 01 / 252 35 36

Superwirbeldrosseln

Gerät ohne bewegliche Teile mit unübertroffenem Fließwiderstand zur Abflußbegrenzung an Regenbecken.



UFT
Umwelt- und Fluid-Technik
Niederegger AG

St. Georgenstraße 78
CH-9000 St. Gallen
Telefon (071) 233662

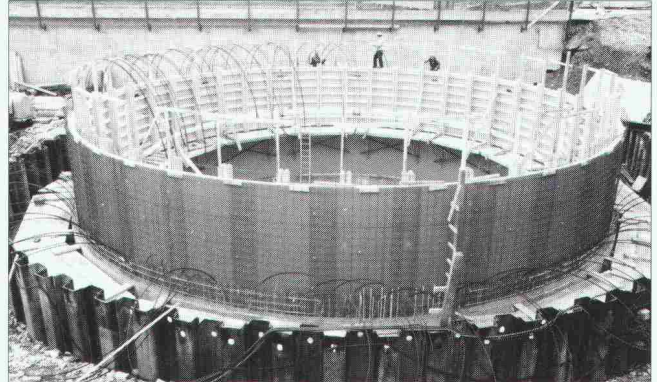


AQUATECH

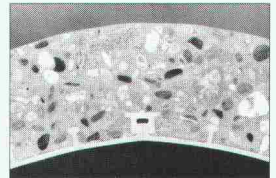
Abwasser- und
Korrosionsschutztechnik AG

Beton-Korrosionsschutz in der Abwassertechnik mit BKU-System

Das BKU-System besteht aus PVC-Hart und wird vorwiegend bei der Abwasserentsorgung eingesetzt.



- Transportkanäle ab NW 600 mm
- Regenwasserbehandlungsanlagen
- Behälter in Kläranlagen
- Stapelbehälter für Jauche



St. Georgenstrasse 78
9000 St. Gallen
Telefon 071-22 19 19

Im Hochbau: DELTA MS – der braune Grundmauerschutz von der Rolle. Mit Noppen.



Der Grundmauerschutz mit dem 3fachen System-Vorteil und dem Verlegeplus: Von der Rolle weg kann die Grundmauer in einem Zug eingewickelt werden.

Überall dort, wo Flächendränage notwendig ist: DELTA-MS-DRAIN – die Doppelnoppenbahn mit integriertem Filtervlies. Als „Sandwich“ eine kompakte Verlegeeinheit.

Bezugsquellennachweis und technische Beratung durch:
DÖRKEN AG, Postfach 521
4021 Basel, Tel. (061) 6 81 06 30



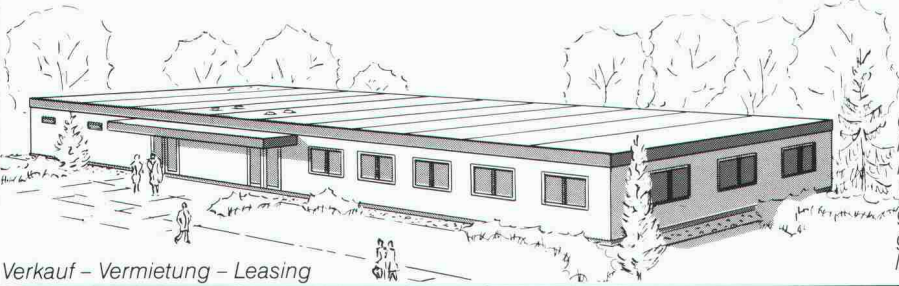
Bitte um Information:

Name: _____

Adresse: _____

**Conducta Raumsysteme
mit unbegrenzten Möglichkeiten: modern, mobil,
schlüsselfertig, variabel und versetzbar.**

Moderne
und
funktionelle
Einrichtungen
für die
Biber
Holding AG



Verkauf - Vermietung - Leasing

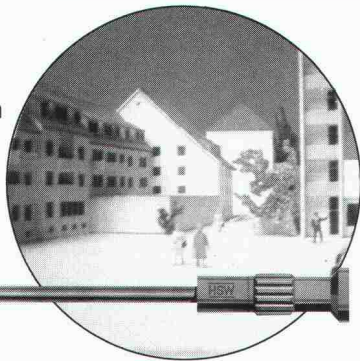
Ob Sie Büro- oder Betriebsgebäude, Schulhäuser oder Werkstätten benötigen, Conducta kann Ihnen hochwertige Projekte anbieten. Wir planen, fertigen und transportieren Zweckgebäude in jeder Grösse und Ausstattung. Mit grossen individuellen architektonischen Möglichkeiten und optimaler Grundriss-Freizügigkeit.

Conducta Conducta Conducta Conducta Conducta

Unternehmensbereich Raumsysteme CH-8409 Winterthur Telefon 052/89 88 88 Telex 89 64 25 Telefax 052/28 27 37

Relatoskop

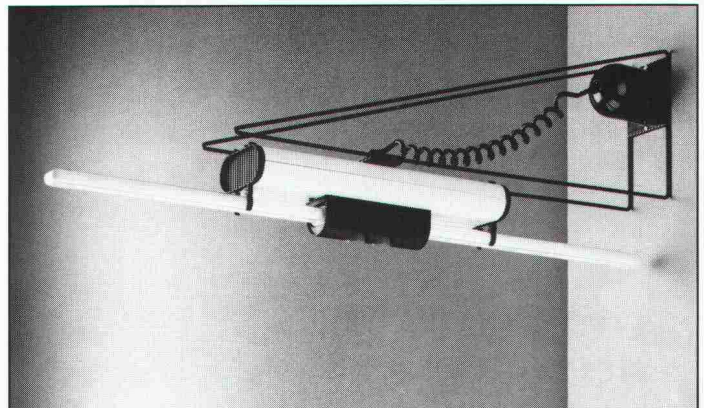
zum perspektivisch richtigen Betrachten und Fotografieren von Architekturmodellen



TECHNOKONTROLL AG

8049 Zürich, Imbisbühlstr. 144, Tel. 01 341 56 33

Typ: Duetto
Hersteller: Zerbetto
(Boccato Gigante Zambusi)
Länge: 54 bis 92 cm
Befestigung: Direktmontage,
Wand- oder Deckenbefestigung
Farben: schwarz, weiss, rot
Lichtquelle: PL 18, 24 oder 36 W
Eignung: Korridore, Treppen,
Hallen, Verkaufsräume, Büros,
öffentliche Gebäude



LICHT+RAUM

Schermen 27/29, CH-3063 Ittigen, Tel. 031 58 77 88.

**IMAGES - Dynamik
in der Konstruktion**

Eines der weltweit führenden Finite-Elemente-Programme für PC

IMAGES bietet Ihnen auf völlig interaktiver Basis Lösungen für Ihre Problemstellungen in

- Statik
- Eigenschwingungen
- Dynamischen Berechnungen bei transienten Belastungen
- Erdbebenberechnungen mittels Antwortspektren
- Interface zu AutoCAD

Überzeugen Sie sich selbst von IMAGES auf Ihrem PC - kostenlos. Bestellen Sie telefonisch und kostenlos Demo-Disketten für Ihren PC.



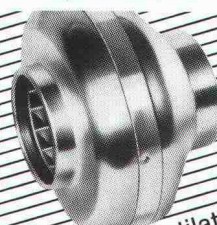
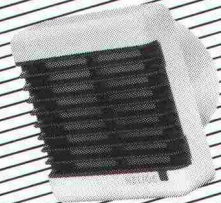
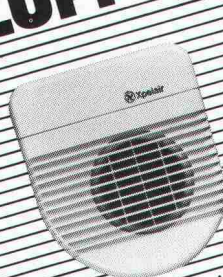
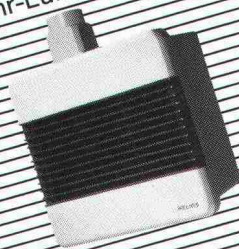
TENSOR AG
Angewandte Mechanik
und Informatik

Witikonstr. 15, CH-8032 Zürich
Telefon 01/55 79 67



**PROFIS
IN SACHEN LÜFTUNG**

Einrohr-Lüftungssystem



Xpelair/Helios Bad/WC-Ventilatoren

Rohrventilatoren

Xpelair Helios extrair
HELIOS VENTILATOREN AG
Lufttechnik

Steinackerstr. 36 · 8902 Urdorf/ZH
Tel. 01 / 734 36 36 · Telex 827 800

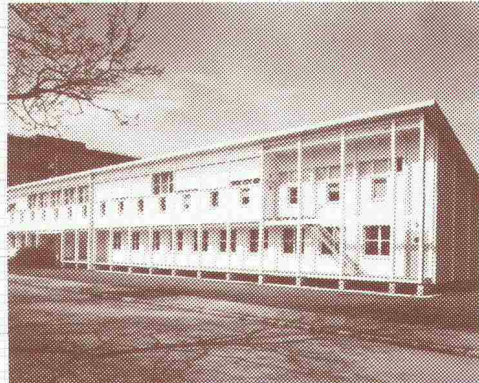
PARAGON bringt Licht ins CAD Dunkel

PARAGON[®]
PROFESSIONELLE CAD-SOFTWARE
FÜR ARCHITEKTEN

Kaspar Huber Arch. HTL
Architekturbüro, EDV-Gesamtlösungen
Zürichstrasse 40 · 8184 Bachenbülach · Tel. 01/860 83 83



... sofort ... Raumlösungen



ETH-Hönggerberg *megert III*-Systembau
für die Abteilung Architektur.

In Zusammenarbeit mit den Architekten
Prof. Benedikt Huber und dem Atelier 3,
R. Bolli/P. Gerber in Zürich realisierten wir
mit *megert III*-Systembaudetails diesen
anspruchsvollen *megert III*-Systembau.
Die Montage des gesamten Gebäudes
dauerte lediglich 3 Wochen.

Prüfen auch Sie unsere
Leistungsfähigkeit.

megert III

Megert und Frutiger Holzbau AG
3613 Steffisburg, 033/39 77 77
8052 Zürich, 01/302 55 55
1030 Bussigny, 021/701 51 51

Bon

- Ich wünsche Ihre Dokumentation
 Ich wünsche Ihre persönliche Beratung

Name/Vorname _____

Firma _____

Adresse _____

PLZ/Ort _____

Telefon _____

Einsenden an:

megert III Megert und Frutiger Holzbau AG

Töpferweg 16, 3613 Steffisburg Station

olivetti

für Software und Hardware

Bauingenieurwesen:

- Platten-, Scheibenberechnungen
- Stabtragwerke (eben, räumlich)
- Durchlaufträger
- Allg. Betonquerschnitte
- Schutzräume (TWP/TWO/TWS)
- Eisenlisten
- Baugrubenabschlüsse

- Stützmauern
- Elastisch gebetteter Träger
- Standsicherheit
- Setzungenberechnungen
- Kanalisation (GPK)
- Strassenbau
- Devisierung (VSS, CRB)
- CAD Allplot (Schalungs- und Armierungspläne)

- Bauphysik
- Büroadministration

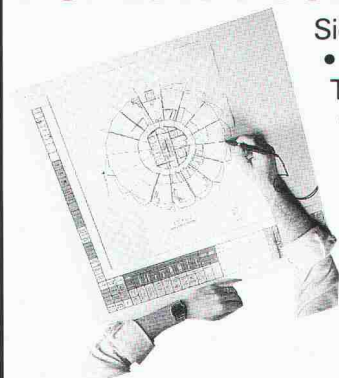
Architektur:

- Devisierung
- Baubuchhaltung
- Baukostenüberwachung
- Bauabrechnung
- Projektplanung

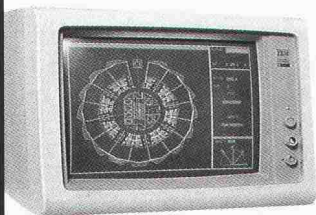
Abt. ST, Industriestrasse 50, 8304 Wallisellen, Telefon 01/830 66 77

olivetti

PC. BAT : von der Skizze...



- Sie, als Baufachmann,
- arbeiten direkt am Eingabe-Tablett.
 - übernehmen Ihre Entwürfe direkt ins PC. BAT mit Hilfe eines Scanners und brauchen nur noch zu parametrisieren.
 - verändern leicht die gespeicherten Angaben und kontrollieren am Bildschirm.



- PC. BAT, Software CAD, 3D
- berechnet Ihr Mengengerüst.
 - gibt Ihnen automatisch Ihre Schnitte, Aufrisse, mehrsichtige Bauteile, Mauern.
 - passt sich Ihren Bedürfnissen und Ihrem Budget von 4'500.- bis 45'000 Fr. an.

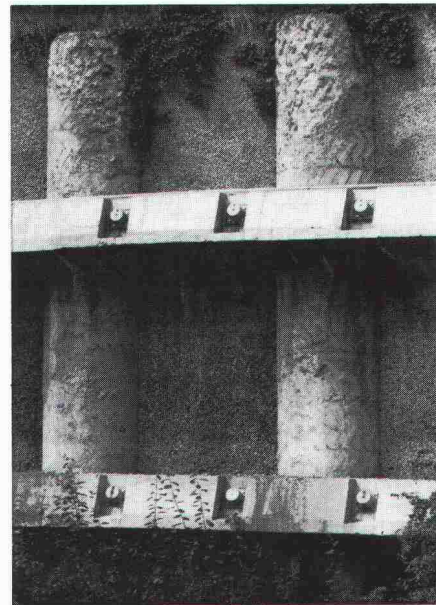
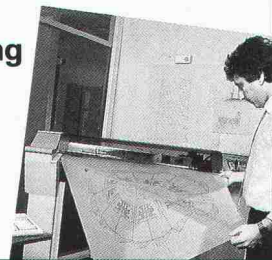
...zur endgültigen Zeichnung



SACAO A.G. für CAD

Rte Henri-Stéphan 2
Case postale 11
1762 GIVISIEZ

Tél. 037 - 26 56 56
Télex 94 22 39
Téléfac 037 - 26 53 88



Pfahlfundationen

- Bohrpfähle 125 + 150 cm ϕ
- Ortsbetonpfähle «DELTA»
- Fertigbetonpfähle
- Holzpfähle
- Presspfähle
- Wasserbauarbeiten
- Spundwände

EGGSTEIN AG LUZERN

Industriestrasse 16

Telefon 041 - 44 66 04

Brandschutz

für Elektroinstallationen

UNITHERM-Kabel-Brandschutz:

- kann auch nachträglich aufgebracht werden
- kein Rauch, keine korrosiven Gase
- SEV-geprüft

Verlangen Sie technische Unterlagen und Beratung.



Kurt Vogelsang AG
8603 Schwerzenbach
Tel. 01/825 31 81

Geheimtip für jedermann.

Die neuesten Trends, Produkte und Leistungen der Schweizer Bauwirtschaft mit 330 Ausstellern sind in unserer permanenten Ausstellung zu beschnuppern und zu vergleichen. Unser Fachpersonal ist gerne bereit, Ihnen bei den Produktvergleichen behilflich zu sein. Der Geheimtip zum Weitersagen.

Schweizer Zürich
Baumuster-Centrale

Schweizer Baumuster Centrale Zürich SBC
Talstrasse 9, 8001 Zürich, Telefon 01/211 76 88/89
Von Leuten vom Bau. Für Leute, die bauen.
Durchgehend geöffnet: Mo-Fr 8.30-17.30 h, Sa 8.30-12.00 h.

B&R 2

Kilcher



Hochbaulager

Baurisse können vermieden werden durch den Einsatz von Hochbaulagern

- Verformungslager
- Limitgliss
- Teflingleitlager

... natürlich von Kilcher

Kilcher AG
4565 Recherswil
Tel. 065 35 16 35



Ausbildungskurse für das Bauwesen

Die gezielte **Aus- und Weiterbildung** bleibt ein **MUSS** – speziell im Bereich der Projektführung.

- **Aufgaben und Stellung des Bauherrn**
17./18. Januar 1989
- **Projektmanagement**
6.–8. Dezember 1988
14.–16. März 1989
- **Terminplanung**
29. Nov. bis 1. Dez. 1988

Verlangen Sie die detaillierten Kursprospekte bei

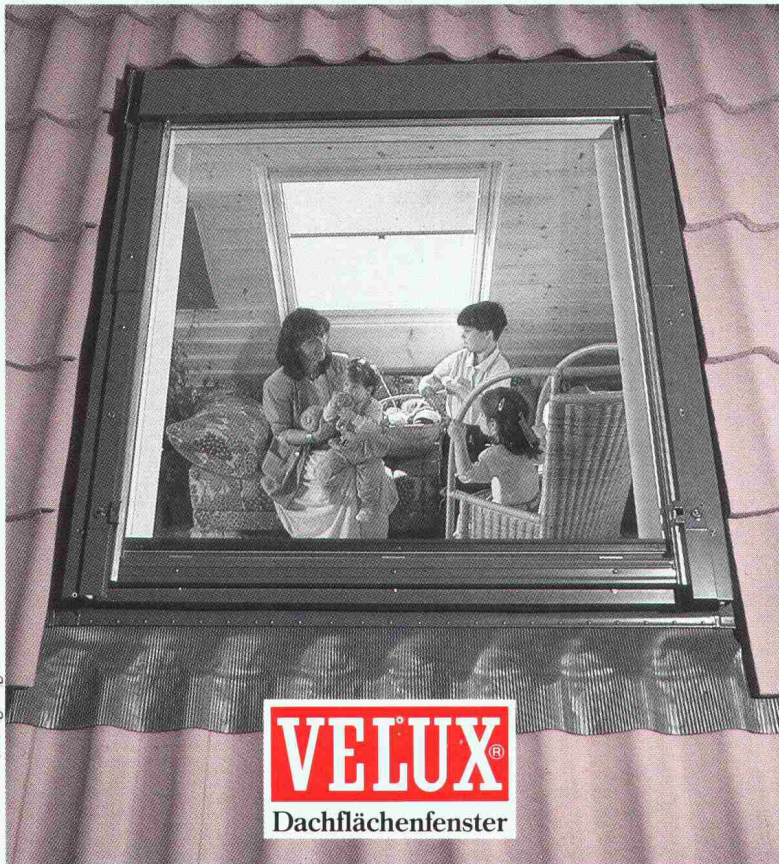


BRANDENBERGER+RUOSCH AG
MANAGEMENT-BERATER

Rotbuchstrasse 34
8037 Zürich
Tel. 01 / 363 11 33



Wohnräume unterm Dach



Die preisgünstige Lösung für Ihren Traum-Wohnraum unter dem Dach. Mit VELUX Dachflächenfenstern finden Sie die beste Lösung für Ihren Dachausbau bei Neubauten und Altbaurenovationen. Wir helfen Ihnen bei der Planung Ihrer Dachwohnräume.

Die VELUX Dachflächenfenster passen in jedes Dach und geben die gemütliche Wohnatmosphäre unterm Dach.

VELUX Dachflächenfenster entsprechen den Anforderungen und Bedürfnissen aktueller Architektur:

- harmonische Integration ins Dach
- 9 Normgrößen in verschiedenen Ausführungen
- Isolier-, Wärme-, Sonnen-, Schall- und Sicherheitsgläser
- Sonnenschutz- und Zubehörartikel
- Neu: Aussenrolläden für neue oder bereits eingebaute VELUX Dachflächenfenster

VELUX (Schweiz) AG, Industriestrasse 7,
4632 Trimbach, Telefon 062 23 15 15

Bitte senden Sie mir die 24seitige, farbige Dokumentation.

Name _____
Adresse _____
Plz/Ort _____

JÖRG LIENERT UNTERNEHMENSBERATUNG IN ORGANISATIONS- UND PERSONALFRAGEN

Ausgebildeter Statiker mit Interesse, sich in einer renommierten, expandierenden Unternehmung zu profilieren.

Mein Auftraggeber ist eines der bedeutenden Ingenieurbüros in der Innerschweiz, das seit vielen Jahren in anspruchsvollen Projekten involviert ist. Im Zuge einer gezielten Kader-Nachwuchsplanung bin ich beauftragt, einen jüngeren

dipl. Bauing. ETH

für den Massivbau und Spezialtiefbau

anzusprechen, der beispielsweise den Einstieg in die Praxis sucht und mit modernsten Instrumenten sowie einer entsprechend exakten Einführung interessante Aufgaben bewältigen möchte. Realistische Chancen, in absehbarer Zeit in die

Geschäftsleitung

aufzusteigen, sind vorhanden.

Falls Sie der Kurzbeschreibung dieser nicht alltäglichen Position anspricht, bitte ich Sie, mir Ihre Bewerbungsunterlagen zur Verfügung zu stellen. Diskretion dürfen Sie voraussetzen.

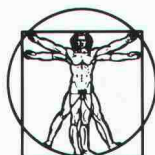
Jörg Lienert, Pilatusstr. 30, 6002 Luzern, Telefon 041 - 23 72 78

Architekt sucht jüngeren Partner

in Basler Büro mit vielseitigen Aufgaben im In- und Ausland.

Absolute Integrität, Unternehmmergeist, Einsatzbereitschaft, architektonische Ambitionen und Diplomabschluss sind Voraussetzungen.

Herr A.P. Christen, c/o Schweizerische Treuhandgesellschaft, Basel (Telefon 061/45 55 18) steht Ihnen für eine diskrete Kontaktaufnahme gerne zur Verfügung.



Als Architekt in einer Bank...

... planen, beraten, organisieren, verhandeln, überwachen, koordinieren und als engagierter Vertreter des Bauherrn

Bauprojekte leiten

Dieses interessante Angebot richtet sich an einen etwa 28-35jährigen Hochbaufachmann mit

- einem Abschluss als Architekt HTL
- Erfahrungen in einem Architekturbüro
- organisatorischen Fähigkeiten und Freude am Verhandeln sowie umfassenden Kenntnissen des Projekt-Managements.

Reizt Sie diese sehr selbständige Aufgabe in einem kollegialen Team mit der Möglichkeit, viele interessante Kontakte zu pflegen?

Ihr Büro befindet sich an zentraler Lage in Zürich, organisatorisch eingegliedert in das Immobilienbüro der Generaldirektion. Gelegentlich sind Sie unterwegs zum Besuch «Ihrer» Baustellen oder zur Teilnahme an externen Besprechungen.

Ich freue mich auf Ihren Anruf oder Ihre schriftliche Bewerbung und garantiere Ihnen eine vertrauliche Behandlung.

Herbert Fend, Ing. HTL, MANPOWER KaderKarriere, Kreuzplatz 20, Postfach 111, 8032 Zürich, Tel. 01 / 252 99 11

K50

MANPOWER
KaderKarriere
Zürich • Basel • Lausanne • Genf

Ich suche

Hochbauzeichner/Bauführer

Eintritt sofort oder nach Vereinbarung.

Ich freue mich auf Ihre handschriftliche Bewerbung.

Konstantin Harter, Architekt SIA
Bahnhofstrasse 8, 7000 Chur

Als eines der führenden Ingenieur- und Beratungsunternehmen der Schweiz nehmen wir tagtäglich die Herausforderungen an, die uns gestellt werden: Problemlösungen zu finden, deren Ziel es ist, den Menschen das Zusammenleben zu erleichtern. Und das nicht auf Kosten der Natur.

Wir fordern einen baustellenerprobten

dipl. Architekten

auf, sich als **Resident Architect in Kuwait** zu bewähren.

Für die Grossbaustelle des **Telecommunication Centers** suchen wir den qualifizierten Chefarchitekten. Einen, den langjährige, in leitender Stellung erworbene Erfahrungen in der Baurealisierung und -leitung geprägt haben. Und den es reizt, beim Bau eines der höchsten Fernsehtürme der Welt die **Qualitätskontrolle, die Koordination von Architektur – Statik – Elektromechanik sowie die Ausführungskontrolle der Innenarchitektur** zu übernehmen. Dass dabei sehr gute Englischkenntnisse unerlässlich sind und Auslanderfahrung – möglichst im Nahen Osten – vorausgesetzt werden müssen, versteht sich von selbst.

Nehmen Sie die Herausforderung an. Wir sagen Ihnen gerne mehr darüber, wie wir uns Ihren Einsatz vorstellen und was Sie von uns alles erwarten dürfen. Rufen Sie uns an (Telefon 01/385 27 20, Herr F. Brägger) oder senden Sie uns Ihre Bewerbungsunterlagen zu.



Ingenieure + Berater
Elektrowatt Ingenieurunternehmung AG
Zentraler Dienst Personal
Bellerivestrasse 36, Postfach, 8034 Zürich
Telefon 01/385 22 11

projektleiter

wir suchen erfahrene projektleiter, architekt eth, htl oder gleichwertige ausbildung, für interessante, anspruchsvolle öffentliche und private Neubauten

zusätzlich benötigen wir

architekten

techniker

zeichner

bauführer

bewerbungen richten sie bitte an
theo hotz, architekt bsa sia
münchhaldenstrasse 21, 8034 Zürich
telefon 55 47 33, telefax 55 57 11

dipl. Bauingenieur ETH

Unser Auftraggeber verdankt seine führende Stellung im Markt für Strassenbaustoffe der Entwicklung von bedarfsgerechten Produkten und Problemlösungen. Er pflegt einen intensiven Erfahrungsaustausch mit den Tiefbauämtern und Strassenbaufirmen und stellt ihnen sein Know-how und spezialisierte Labors zur Verfügung. Zur Vorbereitung des mittelfristig bevorstehenden Generationenwechsels im Direktionskader sucht er durch uns eine Persönlichkeit mit unternehmerischer Ader als zukünftigen

Leiter Sparte Strassenbau

Ihr Einstieg erfolgt als Leiter des Bereichs Technik, verantwortlich für die Entwicklung neuer Produkte und Anwendungen sowie die Produktion. Zudem arbeiten Sie sich als Stellvertreter des Spartenleiters in dessen Aufgaben, insbesondere in den Produktvertrieb und die fachtechnische Anwenderberatung, ein. Ihre Weiterbildung wird in der Weise unterstützt, dass Sie in absehbarer Zukunft die Verantwortung für die Spartenleitung wahrnehmen können.

Für den vorgezeichneten Weg in das Direktionskader dieser innovativen Firma benötigen Sie einige Jahre Erfahrung (vorzugsweise im Strassen- oder Tiefbau), Initiative, Kreativität, Kommunikationsfähigkeit und gute Französischkenntnisse.

Möchten Sie mehr erfahren? Dann nehmen Sie bitte schriftlich oder telefonisch Kontakt auf mit Herrn A. P. Christen, Schweizerische Treuhandgesellschaft, St. Jakobs-Strasse 25, 4002 Basel. Direktwahl 061/45 55 18. Absolute Diskretion ist selbstverständlich.

PERSONALBERATUNG

Eine Dienstleistung der STG und ihrer Berater

S T G
Schweizerische Treuhandgesellschaft

Unser Ingenieurbüro ist weitherum bekannt für seriöse, praxisbezogene Projekte und innovative Ideen. Dies haben wir unseren Mitarbeitern zu verdanken. Wollen Sie dazugehören?

Zur Verstärkung unserer Zeichnerreife suchen wir

Tiefbauzeichner/Eisenbetonzeichner/ Vermessungszeichner

welche die Arbeit in einem kameradschaftlichen Team an interessanten Objekten schätzen.

Bei Eignung und/oder Interesse besteht die Möglichkeit, CAD zu lernen oder als Bauleiter eingesetzt zu werden. Interessiert?

Unser Herr A. Sala steht Ihnen für weitere Auskünfte gerne zur Verfügung, oder senden Sie uns Ihre Bewerbungsunterlagen.

Planung
Projektierung
Bauleitung
Beratung
Expertisen
Tunnelbau
Allg. Tiefbau

Amberg Ingenieurbüro

Amberg Ingenieurbüro AG, Ausstellungsstrasse 88
Postfach 3141, 8031 Zürich, Telefon 01/44 10 51



Tiefbauamt der Stadt Zürich

Amtshaus V, Werdmühleplatz 3
Postfach, 8023 Zürich 1, Telefon 01 / 216 51 11

In der Hauptabteilung Bauausführung ist die Stelle eines(r)

technischen Sachbearbeiters(in)

für Brückenunterhalt zu besetzen.

Die Arbeiten umfassen:

- regelmässige Kontrollen von Brücken, Stützmauern, Tunneln und Ufermauern
- Untersuchen und Feststellen der Bauwerkszustände, teilweise in Zusammenarbeit mit Ingenieurbüros
- Ausarbeiten von Sanierungsprogrammen
- administrative Unterstützung des Brückeningenieurs
- evtl. Einsatz in der EDV

Wir erwarten eine Ausbildung als Tiefbau- oder Eisenbetonzeichner(in) mit Baustellenerfahrung sowie exakte, zuverlässige Arbeit.

Falls Sie über einen Fahrausweis Kat. B verfügen und Sie diese Stelle interessiert, wird unser Herr V. Krähenbühl, Tel. 01 / 216 23 39, Sie gerne informieren, oder senden Sie Ihre Bewerbungsunterlagen direkt an das

Tiefbauamt der Stadt Zürich
Werdmühleplatz 3, Postfach, 8023 Zürich

Il Servizio Prevenzione Incendi (SPI), fondato nel 1945 e con 65 collaboratori in tutta la Svizzera, **cerca per la sua filiale a Massagno** per la Svizzera italiana e data da convenire

ing. civile ETH o STS

e un

ing. chimico ETH o HTL

Requisiti:

Italiano perfetto orale e scritto, facilità di contatto, buone conoscenze del tedesco, disponibilità a lavorare in modo indipendente nel quadro dei compiti affidatogli. Età ideale: 28-40 anni.

Compiti principali:

Dopo un adeguato periodo d'istruzione e d'introduzione dovrà impartire opportuni e neutrali consigli verbali e scritti sulla sicurezza aziendale sotto i suoi molteplici aspetti con predominanza per la sicurezza contro l'incendio per la vita e l'incolumità delle persone e delle cose. La sicurezza per l'ambiente e contro i danni naturali, oltre che le attività d'istruzione nelle aziende potranno far parte dei doveri che le saranno affidati.

Si tratta di un compito molto variato per la pluralità delle tematiche trattate nel quadro della ricerca di una sicurezza ottimizzata anche economicamente. La normativa in vigore deve venir rispettata.

L'SPI offre:

Un posto di lavoro in un piccolo team ingegneristico duraturo oltre che un buon salario e prestazioni caratteristiche dei solidi organismi. Grazie alla possibilità di partecipare a corsi d'aggiornamento, il collaboratore dell'SPI sarà sempre un ingegnere competitivo.

Invii il suo breve curriculum vitae a:

Servizio Prevenzione Incendi (SPI)
all'att. Ing. A. Foletti, dipl. ETH/SIA/OTIA
Salita alla Collina 2, 6900 Massagno
Tel. 091 / 57 11 44

AG FÜR PERSONALBERATUNG ZÜRICH

Wir suchen einen

**dipl. Bauingenieur ETH
mit Allround-
Tiefbauerfahrung**

als

**federführenden Mann
des Bereiches Tiefbau**

und

**Stellvertreter des
Geschäftsleiters**

eines alteingesessenen Bauingenieurbüros mittlerer Grösse auf dem Platze Zürich. Das Büro gehört einer bedeutenden schweizerischen Consulting-Gruppe an, kann damit ein umfassendes Dienstleistungsangebot in allen Fachsparten und natürlich entsprechende Anstellungssicherheiten bieten.

Das Idealprofil des Stelleninhabers: wie angeht kein Spezialist, sondern ein in Theorie und Praxis breit abgestützter Ingenieur, der z.B. bei Strassen- und Bahnbauten, Kanalisationen, Ver- und Entsorgungsanlagen kompetent mitreden kann, der eine kooperative Zusammenarbeit mit Projektleitern und übrigen Personal pflegt, über Kontakte zu Behörden in Stadt und Kanton, aber auch zu anderen wichtigen Bauherrschaften verfügt, Vertragsverhandlungen führen kann, gegenüber dem Geschäftsleiter als Gesprächspartner für Ideen- und Strategieentwicklung dient und ihn in technischen und administrativen Belangen vertritt.

Interessenten für diese unternehmerisch orientierte Kaderstellung sind gebeten, sich telefonisch oder schriftlich an uns zu wenden. Wir sichern volle Diskretion zu und erteilen gerne ergänzende Auskünfte.

AG FÜR PERSONALBERATUNG ZÜRICH

TALSTRASSE 20

8001 ZÜRICH

TEL. 01 221 36 56



Unser Auftraggeber ist eine Spezialunternehmung, Generalplanung Generalunternehmung für Renovationen, Sanierungen, Umbauten, Beratungen und Expertisen. Das Dienstleistungspaket ist auf Mehrfamilienhäuser, Geschäfts-, Verwaltungs-, Industrie-, öffentliche Bauten und Hotels ausgerichtet. Wir sind beauftragt, den zukünftigen

Geschäftsleiter Architekt HTL oder dipl. Bauführer

zu suchen. Diese Kaderposition beinhaltet die Verantwortung für den gesamten administrativen, technischen und personellen Bereich.

Wesentliche Aufgaben in fachtechnischer Hinsicht sind Beratung von Bauherrschaften, Beurteilung von Bausubstanzen, Bearbeitung von Renovations- und Umbauvorhaben.

Die Unternehmerfunktion erfordert neben fachlichem Wissen und Können zusätzlich Führungs- und Organisationseigenschaften, ein Flair für akquisitorische Belange und kaufmännischen Überblick.

Wenn Sie der Unternehmertyp sind und Sie diese Position anspricht, nehmen Sie mit unserem Herrn P. Wicki für unverbindliche Vorabklärungen telefonisch Kontakt auf oder senden Sie Ihre Bewerbungsunterlagen mit handschriftlichem Begleitschreiben.

Wir bürgen für absolute Diskretion.

Persoplan Technik AG
Industriestr. 7 6302 Zug
042-21 67 67

Gesucht ins Puschlav auf 1.1.1989

Bauingenieur ETH/HTL

für vielseitige Aufgaben im allgemeinen Tiefbau.
Voraussetzung sind praktische Ausführungserfahrung und selbständiges Arbeiten.

Vermessungszeichner

für Aufgaben in der Neuvermessung und Nachführung.

Italienischkenntnisse sind von Vorteil.

Plebani + Stieger, Ingenieur- und Vermessungsbüro
7522 La Punt, Telefon 082 / 7 15 74

Als eines der führenden Ingenieur- und Beratungsunternehmen der Schweiz nehmen wir tagtäglich die Herausforderungen an, die uns gestellt werden: Problemlösungen zu finden, deren Ziel es ist, den Menschen das Zusammenleben zu erleichtern. Und das nicht auf Kosten der Natur.

Wir fordern qualifizierte

Bauingenieure

auf, bei uns die Initiative zu ergreifen.

Für anspruchsvolle und interessante Projektierungsaufgaben sowie Fachbauleitungen im Gebiet **Geotechnik und spezieller Tiefbau** suchen wir motivierte Bauingenieure. Fachleute, die sich für nicht alltägliche Projekte im In- und Ausland begeistern können.

Nehmen Sie die Herausforderung an. Wir sagen Ihnen gerne mehr über die abwechslungsreiche Tätigkeit in einem kleinen Team und Ihre echten Entwicklungsmöglichkeiten. Rufen Sie uns an (Telefon 01/385 28 13, Herrn H. Bär), oder senden Sie uns Ihre Bewerbungsunterlagen zu.



Elektrowatt Ingenieurunternehmung AG
Zentraler Dienst Personal
Bellerivestrasse 36, Postfach, 8034 Zürich
Telefon 01/385 22 11

Ihre Laufbahn.

Für unsere Bauabteilung, Sektion Hochbau, in Luzern suchen wir einen jüngeren

Lüftungszeichner

mit Fähigkeitszeugnis oder gleichwertiger Ausbildung.

Verantwortlich für Unterhalt und Betrieb der Heizungs-, Lüftungs-, Klima-, Kälte- und Sanitäranlagen bezüglich

- Funktionstüchtigkeit der Anlagen
- Gewährleistung einer hohen Betriebssicherheit
- zweckentsprechende Betriebssicherheit
- optimale Werterhaltung
- wirtschaftliche Betriebsweise mit sparsamem Energieverbrauch
- Führen EDV-gestützter Statistiken

Neben fachlichen Qualitäten und Interesse an Energie- und Umweltschutzproblemen verfügen Sie über Initiative, Einsatzbereitschaft, Verhandlungsgeschick und selbständige Arbeitsweise; Grundkenntnisse der EDV sind erwünscht.

Interessiert? Herr Felber, 041 / 2137 60, erteilt Ihnen gerne weitere Auskunft. Ihre handschriftliche Bewerbung richten Sie bitte an

Kreisdirektion II SBB
6002 Luzern



Wasser - unser Element

Wir sind ein führendes, mittelgrosses Ingenieurbüro für Wasserversorgungen und Kanalisationen und suchen zur Bewältigung unserer Zukunftsaufgaben

Ingenieure ETH/HTL als Projektleiter
(Bauwesen, Kulturtechnik)

Wir bieten:

- Interessantes, vielfältiges Arbeitsgebiet.
- Verantwortungsvolle, selbständige Tätigkeit.
- Aufgestelltes Team.

Wir brauchen: Innovative, kreative Leute, die

- den Kontakt mit Bauherren, Ämtern und Unternehmen nicht scheuen;
- bereit sind, sich auch in neue Sachgebiete einzuarbeiten;
- eventuell Erfahrung im Siedlungswasserbau mitbringen.

Sind Sie interessiert?
Dann richten Sie Ihre schriftliche oder mündliche Bewerbung an:



INGENIEURBÜRO RYSER AG

3012 BERN, Engestrasse 9, Tel. 031/236511 (Herr Studer)
3600 THUN, Frutigenstr. 16, Tel. 033/231623 (Herr Hiller)

Abegg Unternehmensberatung AG

Rekrutierung von Kader und Spezialisten

Für die Geschäftsstelle in Zürich einer etablierten und erfolgreichen Ingenieurfirma, die im Bereich Geologie und Geotechnik sowie in Projekten des Spezialtiefbaus und des Umweltschutzes tätig ist, suche ich zur Ergänzung des kleinen Teams von Spezialisten einen

Bauingenieur oder Geologen

Sie befassen sich mit Projektierungen im Spezialtiefbau und bearbeiten Projekte im Bereich Baugrunduntersuchungen. Ihre Expertentätigkeit wird sich, entsprechend Ihren Fachkenntnissen und Interessen, auch in die Bereiche Umweltschutz, Anlage und Sanierungen von Abfalldeponien, Verunreinigungssanierungen und Alternativenergien erweitern.

Nach Ihrem erfolgreich abgeschlossenen Studium als Bauingenieur oder als Geologe haben Sie einige Jahre praktische Berufserfahrung in einem Ingenieurbüro oder einer Baufirma erworben. Mindestens ebenso wichtig wie Ihre Fachkenntnisse ist Ihre

überzeugende Persönlichkeit

Sie werden Ihr Aufgabengebiet sehr selbständig bearbeiten, können aber auch gelegentlich mit Kollegen im Team zusammenarbeiten.

Über diese in jeder Hinsicht attraktive und entwicklungsfähige Position informiere ich Sie gerne in einer persönlichen, vertraulichen Unterredung. Senden Sie mir bitte vorgängig Ihre Bewerbungsunterlagen, oder rufen Sie mich an. Auf meine Diskretion können Sie sich verlassen.

Johannes A. Abegg, lic. oec. publ.
Stockerstrasse 6 (Rotes Schloss)
8002 Zürich
Telefon 01 / 202 54 40

La Société d'Ingénieurs Schindelholz & Dénériaz SA cherche pour le canton de Fribourg

Directeur

Le titulaire actuel ayant été appelé à une haute fonction publique, nous désirons le remplacer au début de l'année prochaine par une personnalité qui devrait:

- être titulaire d'un diplôme d'ingénieur civil EPF
- avoir 32 à 45 ans environ
- avoir des aptitudes ou une expérience de chef
- s'intéresser à tous les domaines du génie civil
- être une personnalité convaincante aussi bien dans les domaines de la technique et de la gestion que sur le plan des contacts et des relations humaines

Notre bureau d'ingénieurs Fribourgeois et son directeur dépendent directement du chef de la division Ingénierie du Groupe SD, division comprenant 6 Sociétés cantonales romandes et forte de plus de 100 collaborateurs et spécialistes.

La Société Fribourgeoise avec ses deux bureaux à Bulle et Fribourg/Villars-sur-Glâne existe depuis plus de 30 ans et se trouve dans une phase de saine expansion. Son équipe de 17 ingénieurs, techniciens, dessinateurs, secrétaire et apprentis offre une stabilité d'action liée à son esprit de rigueur, son expérience et son innovation.

Tous renseignements complémentaires peuvent être obtenus auprès de M. Claude Pralong, Administrateur et Directeur de la Division Ingénierie SD au 027 / 22 36 92.

Offres à adresser à **M. Claude Pralong, Rue de Lausanne 15, 1950 Sion**



CONFIDA CONSULTING AG

Nachfolgeregelung

Unser Auftraggeber ist ein renommiertes Architekturbüro in der Nordostschweiz, das über feste, anforderungsreiche Aufträge für die nächsten Jahre verfügt.

Einer der Inhaber beabsichtigt, sich zurückzuziehen und die Aufgabe einem Nachfolger zu übertragen. Wir wenden uns deshalb an einen sehr gut qualifizierten

Architekten ETH/HTL

dessen Stärken im Entwurf und in der Gestaltung von städtebaulich anspruchsvollen Projekten liegen und der nach einer Übergangszeit die Führung des Büros übernehmen möchte.

Ein Bewerber verfügt über Einfühlungsvermögen, herausragende Fähigkeiten in der Gestaltung, Sensibilität im Entwurf und guten Umgang mit den Bauherrn. Das Idealalter beträgt 30-40 Jahre.

Interessenten werden gebeten, uns ihre Bewerbungsunterlagen zuzustellen oder direkt mit Herrn H. Dietsche Kontakt aufzunehmen. Wir sichern Ihnen absolute Diskretion zu und werden die Unterlagen erst in gegenseitigem Einverständnis weiterleiten.

Confida Consulting AG

CH-9400 Rorschach Telefon 071 / 41 02 60
Signalstrasse 12 Telex 881 561 con ch

Für den **Schadendienst** unserer Direktion Zürich-Stadt suchen wir einen erfahrenen, 30- bis 40jährigen

Architekten HTL

der sich in die Schadenerledigung für Haftpflicht- und Bauwesenversicherung einarbeiten möchte oder bereits Erfahrung auf diesen Gebieten besitzt.

Einem Praktiker mit breiter Erfahrung, Verhandlungsgeschick, guten Umgangsformen und mit der Bereitschaft, teilweise in der Agglomeration Zürich Aussendienst zu leisten, können wir eine interessante, selbständige und verantwortungsvolle Aufgabe übertragen.

Haben Sie Interesse? Dann senden Sie bitte Ihre schriftlichen Bewerbungsunterlagen an unsere Personalleiterin, Frau S. Marthaler, Tel. 01 / 205 25 81. Wir freuen uns auf ein unverbindliches Gespräch mit Ihnen.

 **ZÜRICH VERSICHERUNGEN**
Fairplay hat uns stark gemacht.

Mythenquai 2, 8002 Zürich
Telefon 01 / 205 21 21



Baudirektion des Kantons Bern
Tiefbauamt
Oberingenieurkreis II

Zur Ergänzung unseres Teams suchen wir einen jüngeren und initiativen

Bauingenieur HTL

Als Projektleiter bearbeiten Sie interessante und vielfältige Strassenbauvorhaben mit dem Ziel der siedlungs- und landschaftsgerechten Gestaltung unserer Staatsstrassen. Zudem betreuen Sie den Bereich Lärmschutz/Luftreinhaltung im Oberingenieurkreis II. Die Tätigkeit bedingt Bereitschaft zu interdisziplinärer Zusammenarbeit mit den beauftragten Büros, den Gemeinden und andern Verwaltungsstellen sowie das Führen von Verhandlungen und Besprechungen. Erwünscht sind Kenntnisse in Informatik (PC).

Interessenten für diese lebhafte Stelle melden sich schriftlich mit den vollständigen Bewerbungsunterlagen bis am 11. November 1988 beim Oberingenieurkreis II, Schermenweg 11, Postfach 1773, 3001 Bern.

K I P

KNOBLAUCH INGENIEURE UND PLANER

Dipl. Ing. ETH/SIA
pat. Ing. Geometer

Stegmattweg 11
5610 Wohlen

Tel. 057 / 22 35 35

Gesucht per 1. Januar 1989 oder nach Vereinbarung

dipl. Kulturingenieur ETH evtl. Ingenieur HTL

Aufgabenbereich – vielseitig
– Tiefbau, Planungs- und Vermessungsarbeiten, insbesondere Nutzungsplanungen und GKP

Wir bieten eine befriedigende Einsatzmöglichkeit in diversen Tätigkeitsgebieten, in einem jungen dynamischen Team.

Nähere Auskunft erhalten Sie bei:

KNOBLAUCH INGENIEURE UND PLANER, 5610 Wohlen
Telefon 057 / 22 35 35, H.P. Knoblauch

Baulandumlegungen
Güterzusammenlegungen
Meliorationen
Umweltechnik
Strassenbau

Kanalisationen
Wasserversorgungen
Bauverwaltungen
Überbauungspläne
Erschliessungsplanungen

Bauabsteckungen
Lärmschutz
Vermessungen
Quartierplanungen
Leitungskataster

Beteiligung und Partnerschaft

Kleineres, sehr erfolgreiches Ingenieurbüro in Zürich, mit ausgezeichnete Reputation, sucht einen

dipl. Bauingenieur ETH/SIA

als Partner

Wirkungsbereich:

- Unterstützung und Stellvertretung des Firmeninhabers, der in etwa 2 Jahren zurücktreten wird.
- Mitwirkung bei Projekten für öffentliche Bauten, Industrie- und Geschäftshäuser, grosse Umbauten sowie Wohnüberbauungen.
- Verhandlungen mit Behörden, Bauherrschaften und Unternehmungen. Akquisition von neuen Mandaten.

Anforderungen:

- Bauingenieur ETH/SIA.
- Fundierte Praxis in der Statik und Konstruktion.
- Unternehmerische Persönlichkeit mit ausgeprägtem Verhandlungsgeschick. Idealalter 30–40 Jahre.

Angebot:

- Faszinierende, herausfordernde Aufgaben.
- Auftragsbestand für mehr als 3 Jahre.
- Gelegenheit zur finanziellen Beteiligung. In einigen Jahren ist eine 50%-Beteiligung – zu äusserst günstigen Bedingungen – möglich. Auf Wunsch kann später auch das gesamte Büro übernommen werden.

Interessenten sind gebeten, sich mit der beauftragten Personalberatung in Verbindung zu setzen. Strengste Diskretion wird zugesichert.



Personalberatung Dr. Emil Greber
Weinbergstrasse 26, 8001 Zürich, Tel. 01/2511085

Interessante Aufgaben sind zu lösen. Wer hilft uns dabei?
Wir suchen

Tiefbauzeichner

für die vorwiegend selbständige Bearbeitung von Projektvorhaben inkl. Bauleitungen im städtischen Tiefbau (Kanalisations-, Strassenbau, Werkleitungsbau, Koordinationsaufgaben).

Wenn Sie gerne zuverlässig und speditiv arbeiten, sind Sie unser Mann. Wir legen Wert auf kollegiale Mitarbeiter, die mehr als nur einen Job wollen.

Bitte rufen Sie uns an, oder senden Sie Ihre Bewerbungsunterlagen. Wir geben Ihnen gerne nähere Auskünfte anlässlich eines persönlichen Gespräches. Eintritt nach Vereinbarung.



Winiger · Kränzlin + Partner
Dipl. Bauing. ETH/SIA/ASIC
Ingenieurbüro für Hoch- und Tiefbau
8001 Zürich, Löwenstrasse 1
Telefon 01/211 30 50 (E. Keller)

Unser **Immobilienbereich** Region Mittelland beschafft Bauland und bereitet die Realisierung von Eigenprojekten vor.

Für diese Aufgaben suchen wir in ein kleines Team einen

Architekten HTL

(eventuell auch Hochbauzeichner mit entsprechender Praxis)

der als Allrounder sich in folgende Tätigkeiten einarbeiten möchte und sich über die eine oder andere Sparte bereits ausweisen kann.

- Bauliche Realisierungsmöglichkeiten abklären und skizzenhafte Lösungsvorschläge erarbeiten.
- Wirtschaftlichkeitsberechnungen und Kosten-Nutzen-Analysen erstellen.
- Begleiten des beauftragten Architekten von der Nutzungsidee bis zur Baubereitschaft.
- Wahren der Bauherreninteressen und Kontakte und Verhandlungen mit Behörden, möglichen Käufern und Benutzern.
- Mithilfe bei der Suche von Bauland mit Erschliessungsabklärungen und Landbewertung.

Selbständiges, dynamisches Arbeiten und Lernwille, sich in ein neues Gebiet einzuarbeiten, sind Voraussetzungen für diesen vielseitigen und interessanten Posten.

Obwohl der Arbeitsplatz in der Stadt Zürich liegt, werden Sie sich öfters in der Region Mittelland aufhalten, so dass ein Wohnsitz in diesem Gebiet Ihren Kontakten und Beziehungen nur förderlich sein könnte.

Wir bieten Ihnen eine attraktive und entwicklungsfähige Position, in welcher Sie sich durch Ihre Initiative, Ihren Ideenreichtum und Ihr Verhandlungsgeschick voll entfalten können.

Sind Sie interessiert? Wenn ja, erbitten wir Ihre Bewerbungsunterlagen an die Leiterin unseres Personaldienstes, Frau R. Busslinger.

GöhnerAG
Generalunternehmung
Immobilien



Hegibachstrasse 47, Postfach, 8032 Zürich
Telefon 01/384 8111

Ihre Laufbahn.

Für die Leitung und Koordination komplexer Bahnprojekte (Bahn 2000, Ergänzungen Zürcher S-Bahn, Überbauung von Bahnareal usw.) suchen wir

Hochschulabsolventen (innen)

Wir erwarten von Ihnen Interesse an allen bahntechnischen Fragen, Freude am Lösen komplexer Probleme, eine gewandte mündliche und schriftliche Ausdrucksweise, Verhandlungsgeschick, Teamfähigkeit und Kontaktfreude.

Wir bieten Ihnen gut ausgebaute Sozialleistungen, gleitende Arbeitszeit und einen Arbeitsplatz beim Hauptbahnhof Zürich.

Interessiert? – Dann setzen Sie sich mit unserem Herrn G. Letta (Tel. 01/245 22 70), Chef der Sektion Planung und Koordination, in Verbindung oder senden Ihre Unterlagen direkt an:

SBB Bauabteilung Kreis III
Postfach, 8021 Zürich



Wir suchen für unsere Abteilung **Projektentwicklung** baldmöglichst einen

Architekten ETH oder HTL

Der Aufgabenbereich umfasst folgende Schwerpunkte:
– Erarbeiten von Entscheidungsgrundlagen für die Akquisition von Bauland und die Beurteilung von Projekten
– Formulierung von funktionalen, ökonomischen und architektonischen Zielsetzungen
– Entwurf von Konzepten, Massen- und Bebauungsstudien
– Beurteilung von Fremdprojekten

Sie verfügen über:

- Erfahrung in Planung und Entwurf
- Kenntnisse der Baugesetzgebung
- Interesse an Projekt-Management

In dieser Stellung mit einem ausgesprochen breiten Aufgabenkreis finden Sie – nebst leistungsorientierten Anstellungsbedingungen – einen sehr selbständigen Tätigkeitsbereich in einem kleinen dynamischen Team.

Wir freuen uns auf Ihre schriftliche Bewerbung oder Ihre telefonische Kontaktnahme. Herr A. Beck wird Sie gerne näher informieren.

Alpha Generalunternehmung AG
Badenerstrasse 530
8048 Zürich
Telefon 01/491 85 40



Bauen mit Vision

A.W. SCHMID + PARTNER, ZÜRICH
Dipl. Bauingenieure ETH/SIA/ASIC

Wir sind ein mittelgrosses, modern eingerichtetes Ingenieurbüro mit einem vielseitigen Tätigkeitsgebiet und suchen einen jüngeren

dipl. Bau- oder Kulturingenieur ETH

Aufgaben:

- Erarbeitung von Konzeptstudien für die Sanierung und Optimierung von Kläranlagen
- Bearbeitung von interessanten Aufgaben auf dem Gebiet des Siedlungswasserbaus und der Abwassertechnik, speziell der weitergehenden Abwasserreinigung
- Betreuung und Führung eines Projektteams

Wir erwarten:

- fundierte Ausbildung, wenn möglich mit Zusatzausbildung (NDS)
- Berufspraxis
- selbständiges Arbeiten
- Bereitschaft zur Zusammenarbeit in kleinem Team

Wir bieten:

- entwicklungsfähige Position
- anspruchsvolle und vielseitige Tätigkeit
- angenehmes Arbeitsklima, zeitgemässe Anstellungsbedingungen

Stellenantritt nach Vereinbarung.

Interessenten werden gebeten, uns ihre vollständigen Bewerbungsunterlagen zuzustellen oder mit Herrn A.W. Schmid telefonisch Kontakt aufzunehmen.

A.W. Schmid + Partner, dipl. Bauingenieure ETH/SIA/ASIC
Ausstellungsstrasse 36 (Nähe HB)
Postfach
8023 Zürich, Telefon 01 / 44 92 71



Wir planen und bauen für die Landwirtschaft

Für unsere Büros in Bern, Brugg, Trimmis, Küssnacht a.R., Lausanne, Cernier, Weinfelden, Winterthur suchen wir

Architekten HTL

für junge, strebsame Fachleute bietet sich die Gelegenheit, in einigen Jahren aufzusteigen zum Leiter eines Regionalbüros

sowie

Bauführer(in) Hochbauzeichner(in)

Oder möchten Sie die Schweiz kennenlernen und als

Joker

dort eingesetzt werden, wo es am meisten brennt?

Oder wie wäre es mit einem **Sprachaufenthalt** in einem unserer Bureaux romands?

Senden Sie uns Ihre Bewerbung oder rufen Sie uns bitte an

LBA Geschäftsleitung, Laurstrasse 10, 5200 Brugg
056 / 41 67 55 (Allenspach)

Büros in: Bern, Brugg, Trimmis, Küssnacht a.R., Lausanne, Cernier, St. Gallen, Weinfelden, Winterthur, Brig.

Hochbauzeichner(in)

Ich suche ab sofort eine(n) selbständige(n) Mitarbeiter(in) mit Erfahrung im Wohnungsbau.

Schriftliche Bewerbung an Willi Kladler, dipl. Architekt ETH/SIA
Nebelbachstrasse 9, 8008 Zürich. Telefon 01 / 55 15 66/67



**Kantonale Verwaltung
Luzern**

Beim **Kantonalen Amt für Umweltschutz** ist die Stelle eines

Ingenieurs (HTL) Fachrichtung Tiefbau

in der Abteilung Abwassersammlung zu besetzen.

Anforderungsprofil:

Solide berufliche Ausbildung als Tiefbauingenieur mit möglichst mehrjähriger Erfahrung in der Kanalisationsplanung und -erstellung. Kenntnisse in der neuen «Entwässerungstechnik». Bereitschaft für interdisziplinäres Arbeiten und zur Zusammenarbeit im kleinen Team. Selbständige, speditiv Arbeitsweise.

Aufgabenbereich:

Prüfung von generellen Kanalisationsprojekten sowie von Kanalisationsbauprojekten. Mithilfe bei der Ausarbeitung von regionalen Entwässerungskonzepten. Verfassen von Genehmigungsanträgen sowie Anträgen für Kantons- und Bundesbeiträge. Gelegenheit zur Ausbildung im EDV-Bereich und zum Besuch von EDV-spezifischen Kursen wird angeboten.

Stellenantritt: Nach Vereinbarung

Auskünfte erteilen der Vorsteher des Amtes für Umweltschutz, Herr Paul Baumann, Tel. 041 / 24 60 45, und der Leiter der Abteilung Abwassersammlung, Herr J. Mahler, Tel. 041 / 24 60 54.

Ihre handschriftliche Bewerbung mit Lebenslauf, Zeugniskopien und Referenzadressen ist unter Kennwort «Ingenieur (HTL), Fachrichtung Tiefbau» zu richten an das

Personalamt des Kantons Luzern
Bahnhofstrasse 19, 6002 Luzern

Hans Fluri
Kaderselektion

hf personal bern ag

Challenge für einen kooperativen Unternehmertyp: Architekten, HKG- oder HWV-Absolventen mit Erfahrung im/Flair fürs Bauen, Immobilienreuhänder oder Kadermann des Baugewerbes!

Für den Beauftragten des Verwaltungsrates einer angesehenen **Berner Baugesellschaft** suche ich den

Nachfolger – Mitarbeiter des VR-Delegierten

der mit seinem Einsatz die Beschäftigung der beteiligten Unternehmungen sichert. Dazu gehören unter anderem folgende Aufgaben:

- Marktbeobachtung
- Selbständige Acquisition von Land, Liegenschaften und Umbauprojekten
- Renditenberechnung von Objekten
- Optimieren von Überbaumöglichkeiten
- Verhandlungen mit institutionellen Anlegern

Vorausgesetzt werden Integrität, gutes Auftreten und Verhandlungsgeschick.

Die Position ist anspruchsvoll und bietet überdurchschnittliche Entfaltungsmöglichkeiten.

Eine loyale Einführung und die Unterstützung durch den bisherigen Stelleninhaber sind gewährleistet.

Interessierte Herren bitte ich, Ihre Unterlagen mit einem handgeschriebenen Begleitbrief einzureichen. Für allfällige Fragen stehe ich gerne zur Verfügung und garantiere für absolute Diskretion und rasche Bearbeitung.

Hans Fluri, hf personal bern ag
Lombachweg 11, 3006 Bern, Telefon 031 44 05 84

hf personal zürich ag
personal luzern ag

Kaderstelle im Bausektor

Nach Vereinbarung können wir einer starken Persönlichkeit eine interessante und anforderungsreiche Aufgabe anbieten.

Wir suchen einen

Architekten/ Bautechniker ETH/HTL

welcher als versierter Projektleiter gegenüber externen Stellen (Bauunternehmungen, Behörden, Planern) unser Unternehmen vertritt.

Wir stellen uns einen ausgewiesenen Architekten ETH/HTL mit Projektleitungserfahrung vor. Zudem sollte der Bewerber ausgeprägte Führungseigenschaften, Organisationstalent und Interesse an der EDV besitzen.

Ihre schriftliche Bewerbung mit den üblichen Unterlagen senden Sie bitte an

GENOSSENSCHAFT MIGROS BERN

Personalabteilung

Z. Hd. Herrn R. Moser, 3321 Schönbühl

Tel.: 031/85 11 11

MIGROS

EMPA

DÜBENDORF

Für unsere Abteilung Massivbau im Ressort Baustoffe suchen wir einen jungen, gut qualifizierten

Bauingenieur

Sie werden sich mit Fragen der Trag- und Gebrauchsfähigkeit von Stahl- und Spannbetonbauten sowie von Mauerwerkskonstruktionen befassen. Dazu werden Sie Zustandskontrollen und Belastungsversuche an Bauelementen und Bauwerken durchführen, deren Ergebnisse auswerten und die Schlussfolgerungen in einem Bericht zusammenfassen.

Diese interessante Stelle eignet sich vor allem für einen jüngeren Studienabsolventen, welcher sich in den nächsten 2–3 Jahren Erfahrungen in diesem vielseitigen und praxisbezogenen Fachgebiet aneignen möchte. Wir setzen eine aktive und kooperative Arbeitsweise voraus. Berufserfahrung im erwähnten Bereich ist vorteilhaft, jedoch nicht Bedingung.

Sie finden bei uns vielfältige Ingenieuraufgaben in einem Team von qualifizierten Spezialisten sowie fortschrittliche Anstellungsbedingungen. Richten Sie Ihre Offerte bitte an Herrn Weinbeck, der Ihnen auch gerne weitere Auskünfte gibt.

EMPA

DÜBENDORF

Eidg. Materialprüfungs- und Versuchsanstalt
Ueberlandstr. 129, 8600 Dübendorf, Tel. 01 823 55 11

Mittelgrosses Ingenieurbüro in Bern sucht

dipl. Bauingenieur ETH Bauingenieur HTL

zur selbständigen Bearbeitung von anspruchsvollen Statikaufgaben und Leitung eines Projektteams. EDV-Hilfen stehen zur Verfügung.

Wenn Sie gerne mit jungen und unkomplizierten Leuten zusammenarbeiten und mehr über uns erfahren möchten, rufen Sie uns doch bitte an.

Steiner Marchand Türler AG
Bauingenieure und Planer
Herr Steiner, Telefon 031 / 44 81 44

C. Fischer SA

Bureau d'ingénieurs civils
112, route de Florissant, 1206 Genève

cherche tout de suite ou à convenir un

ingénieur civil diplômé EPF ou ETS

capable de travailler de manière indépendante.

Domaines d'activités variés, projets, réalisation et direction de chantier.

Possibilités de formation et d'utilisation d'un équipement informatique.

Faire offre manuscrite avec curriculum vitae et prétentions de salaire à l'adresse ci-dessus.

Zur Verstärkung unserer Abt. **Immobilienberatung** im Bereich **Bautreuhand/Baumanagement** suchen wir 1 erfahrenen

Architekten (ETH/HTL)

Als Bautreuhänder beraten und unterstützen Sie unsere Kunden und Auftraggeber fachkundig und neutral bei sämtlichen Bauproblemen und Bauaufgaben. Als unabhängiger **Vertreter und Projektleiter des Bauherrn** sind Sie für die erfolgreiche Planung und Realisierung der Bauvorhaben, von der Grundstückbeschaffung bis zur Werkübergabe und Inbetriebnahme, verantwortlich.

Für diese vielseitige und anspruchsvolle Aufgabe erwarten wir von Ihnen eine abgeschlossene Ausbildung als **Architekt ETH** oder **HTL**, evt. mit betriebswirtschaftlicher Zusatzausbildung, mehrjährige Bau- und Berufserfahrung, Initiative und Selbständigkeit, Kommunikationsfähigkeit und Durchsetzungsvermögen.

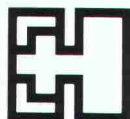
Sind Sie ca. 25-40 Jahre alt und reizt Sie eine verantwortungsvolle Tätigkeit in einem kleinen Team?

Frau L. Schneider (Personaldienst) erwartet gerne Ihre schriftliche oder telefonische Bewerbung.

FIDES

TREUHAND- GESELLSCHAFT

Badenerstrasse 172, Postfach, 8027 Zürich, Tel. 01 249 21 21



SKI
SCHWEIZERISCHES
INSTITUT FÜR
GESUNDHEITS- UND
KRANKENHAUSWESEN

Das Schweizerische Institut für Gesundheits- und Krankenhauswesen (SKI) sucht zum Ausbau seiner Dienstleistungen:

- für den Fachbereich «Planung» einen

Planer (NSD-ORL)

mit oder ohne Erfahrungen im Gesundheitswesen

- für den Fachbereich «Bau» einen

Architekten HTL oder Hochbauzeichner mit TS-Weiterbildung

Bei uns erwartet Sie:

- eine Ihren Fähigkeiten entsprechende Besoldung und gut ausgebaute Sozialleistungen
- Weiterbildungsmöglichkeiten
- gleitende Arbeitszeit

Sollten Sie sich von diesem Angebot angesprochen fühlen, senden Sie Ihre Unterlagen an **SKI, Pfundweg 14, 5001 Aarau**, oder setzen Sie sich telefonisch mit Herrn U. Wienke, Tel. 064 / 24 71 61, in Verbindung.

Unser mittelgrosses Architekturbüro befasst sich hauptsächlich mit der Planung und Realisierung von landwirtschaftlichen und ländlichen Bauaufgaben.

Wir suchen je eine(n)

Hochbauzeichner(in)/Techniker(in) TS

sowie

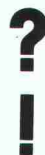
Architekten(in) HTL

mit Erfahrung oder Interesse an Planungs- und Ausführungsarbeiten.

Bitte senden Sie uns Ihre Bewerbungsunterlagen oder rufen Sie uns an.



**Landw. Bau- und Architekturbüro LBA
des Schweizerischen Bauernverbandes**
Laurstrasse 10, 5200 Brugg
Telefon 056 / 41 67 55, intern 320



Verfügen Sie als kreative Persönlichkeit über genügend Weitblick

Dann erwartet Sie hier als Bauingenieur eine echte Herausforderung im Bereich Forschung und Entwicklung

Unser Auftraggeber ist in der nordwestlichen Agglomeration von Zürich ein führendes und besteingeführtes Fabrikations- und Handelsunternehmen, welches für die Baubranche diverse Verankerungssysteme, Befestigungstechniken, Dübelleisten und Schubdügel sowie andere Durchstanzsysteme herstellt. Für die Entwicklung neuer bautechnischer Artikel und die Leitung des neuerstellten Labors suchen wir nun einen erfahrenen

Bauingenieur als Forschungs- und Entwicklungsleiter

der die Koordination der Innovationen übernimmt und die Neu- und Weiterentwicklung der Produkte steuert. Sie werden dabei intensiven Kontakt mit Erfindern, freien Mitarbeitern und Hochschulen pflegen, mit Patentanwälten und der EMPA verhandeln, Forschungsberichte verfassen und Vorträge in Schulen, Generalunternehmungen und Ingenieurbüros halten. Zu diesem interessanten Aufgabengebiet gehört ebenfalls die Kontaktpflege zu Lizenznehmern in praktisch allen Industriestaaten. Damit verbunden sind gelegentliche Auslandsreisen.

Wenn Sie als erfahrener Bauingenieur diese kreative Persönlichkeit sind und zudem auch improvisieren und auf höherer Ebene verhandeln können, erwartet Sie hier eine anspruchsvolle Herausforderung. Hierarchisch sind Sie in dieser Position dem technischen und kaufmännischen Leiter gleichgestellt und somit der Geschäftsleitung direkt unterstellt. Unser Auftraggeber möchte Sie gerne am Erfolg teilhaben lassen und bietet Ihnen ein sehr gutes Salär sowie einen neutralen Geschäftswagen zur freien Verfügung.

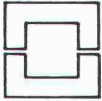
Für nähere Auskünfte rufen Sie doch bitte Herrn H.R. Schär an oder senden Sie uns Ihre Kurzbewerbung.



Mitglied des Verbandes der Personalberatungsunternehmen der Schweiz



PERSONALCOMPASS
Schär PersonalCompass AG
Schifflande 26 · 8001 Zürich · Telefon 01/47 89 00



Steiger Partner Architekten suchen

jungen Bauführer

Hochbauzeichner
oder gleichwertige Ausbildung

für die Mitarbeit als Objektbauführer auf einer grösseren Baustelle.

Melden Sie sich bitte telefonisch bei Herrn P.O. Meyer, Telefonnummer 01 / 252 78 34 oder schreiben Sie uns an:

Steiger Partner AG, Architekten + Planer
Klausstrasse 20, 8034 Zürich

Chance für jüngeren, praxiserfahrenen

Architekten ETH Architekten HTL

Konstruktive und gestalterische Bearbeitung von Projekten, anspruchsvolle Architektur.

Arbeitsort am Zürichberg, unkonventionelle Atmosphäre.

Eintritt sofort oder nach Vereinbarung.

Für nähere Auskunft:

H. P. Oeschger, dipl. Architekt ETH/SIA
Voltastrasse 31, 8044 Zürich, Telefon 01 / 252 58 30/31

Wir sind ein Team von Architekten und Raumplanern und suchen für die selbständige Bearbeitung von vielfältigen Aufgaben im Bereich der Raumplanung und des Städtebaus eine(n)

Raumplaner(in)

und eine(n)

Architekten(in)

Bitte schreiben Sie uns, oder telefonieren Sie und verlangen Herrn Schmid oder Herrn Ruedin.

Marti Partner, Architekten und Planer AG
Hofackerstrasse 13, 8032 Zürich, Telefon 01 / 55 51 51

Gute Architektur ist auch gute Dienstleistung.

Wir suchen in unser grösseres Architekturbüro in Bern einen sehr gut qualifizierten

Architekten

der in der Lage und bereit ist, viel Können und Phantasie einzusetzen zur Erreichung dieses Zieles.

Wir erwarten Hochschul- oder HTL-Abschluss, mehrere Jahre Praxis, initiatives selbständiges Arbeiten und Sinn für Teamwork.

Wir bieten eine interessante, ausbaufähige Stelle und vielseitige anspruchsvolle Aufgaben.

Gerne erwarten wir Ihren Anruf oder Ihr Bewerbungsschreiben.

Helfer Architekten AG
Weltpoststrasse 17, 3000 Bern 15, Tel. 031 / 44 62 44

Für die Projekt- und Werkplanbearbeitung interessanter Bauaufgaben suche ich jüngere Mitarbeiter mit mehrjähriger Erfahrung.

Architekten HTL Hochbauzeichner(in)

Werner Gantenbein, dipl. Architekt BSA/SIA
Mommsenstrasse 18, 8044 Zürich, Telefon 01 / 47 61 23

Engadin. Zur Ergänzung unseres Teams suchen wir auf den Winter 1988/89

Tiefbauzeichner(in) Eisenbetonzeichner(in)

Wir bearbeiten interessante Objekte im Tiefbau und Hochbau. Stellenantritt: Januar 1989

Interessenten melden sich bitte bei:

Gian Caprez, dipl. Bauingenieur ETH/SIA AG
Chasa Laudinella, 7550 Scoul
Herrn A. Derungs, Telefon 084 / 9 06 08

Stellengesuche

Technischer Zeichner mit Erfahrung im Strassenbauwesen sucht Stelle als

Vermessungsgehilfe

Eintritt nach Übereinkunft.

Offerten unter Chiffre 44-418 420 Publicitas, Postfach, 8021 Zürich.

Diverses

Erfahrener Architekt HTL übernimmt in freier Mitarbeit

Ausführungsplanung / Devisierungen / Bauleitungen

Gebiet Ostschweiz und Nordbünden.

Kontaktnahme unter Chiffre SIA 179 an IVA AG, Postfach, 8032 Zürich.

Bauleiter, Architekt HTL, mit Erfahrung und guten Referenzen übernimmt in freier Mitarbeit

Devisierungen/Bauleitungen

für Wohn- und Industriebauten.

Anfragen an Chiffre 3850 ZB, ofa, Orell Füssli Werbe AG, Postf., 8022 Zürich.

Erfahrenes Planungsteam mit Tätigkeitsschwerpunkten im Industrie-, Gewerbe- und Verwaltungsbau sowie im Tiefbau (Inland und Ausland) hat noch freie Kapazitäten. Wir übernehmen Gesamt- oder Teilleistungen in den Sektoren:

- | | | |
|---------------------|------|------------------------------|
| - Architektur | für: | - Entwurf/Planung |
| - Bauingenieurwesen | | - Devisierung/
Bauleitung |
| - Haustechnik | | - Kostenkontrolle |

Kontaktnahme unter Chiffre SIA 138 an IVA AG, Postfach, 8032 Zürich.

Für die Gestaltung und Realisierung eines städtebaulich interessanten und an bester Lage gelegenen Projektes, suche ich die Zusammenarbeit mit einem

Architekturbüro

Voraussetzung dazu ist, dass der oder die Inhaber sich nicht nur als Gesprächspartner anbieten, sondern aktiv bei einem überaus anspruchsvollen Projekt mitarbeiten. Idealerweise liegt Ihr eigenes Büro im Raum Winterthur/Kreuzlingen/St. Gallen.

Anfragen bitte an Chiffre Nr. 33-921834, Publicitas, 8401 Winterthur.

Wir empfehlen, den Offerten auf Stellenangebote keine Originalzeugnisse beizulegen.

Dipl. Bauingenieur ETH

mit grosser praktischer Erfahrung in den Bereichen Verkehrsplanung, Strassenbau und Wasserbau sucht

Partnerschaft in einem Ingenieurbüro

in der Deutschschweiz (bevorzugt Kt. Bern, Zentralschweiz).

Zuschriften unter Chiffre SIA 180 an IVA AG, Postfach, 8032 Zürich.

Im Zentrum von Buchs SG, an der Bahnhofstrasse 35, **zu vermieten**

Büroräume

in Einheiten ab etwa 50 m². Innenausbau gemäss Ihren persönlichen Wünschen.

Optimale Infrastruktur.

Bezugstermin 1. Januar 1989 oder nach Vereinbarung.

Beratung und weitere Auskünfte:

BALIVAG AG

Werdenbergstrasse 20
9470 Buchs, Telefon 085 / 6 18 66

Öffentliche Tagung mit Podiumsgespräch für Arbeitgeber und Kaderpersonal

Werkplatz Schweiz und Kader 2000

Die Zukunftschancen der Schweizer Wirtschaft –
Zukunftsforderungen an das Schweizer Kader

Samstag, 22. Oktober 1988,
13.45 h, Hotel «Zürich», Ballroom AB, 2. Stock, Zürich
mit

- Prof. Dr. Fritz Huber,
Betriebswirtschaftliches Institut der ETH Zürich
- Marc C. Cappis,
Präsident des Arbeitgeberverbands Schweizerischer
Maschinen- und Metall-Industrieller ASM
- Peter Clavadetscher,
Direktor des Schweizerischen Gewerbeverbandes SGV
- Dr. Claude Bonnard,
Präsident der Arbeitgeber-Konvention der
schweizerischen Uhrenindustrie
- Hans-Rudolf Enggist,
Zentralpräsident der Schweizerischen Kader-
Organisation SKO

Gesprächsleitung: Prof. Dr. Willy Linder, Egg

Teilnahmegebühr: Fr. 80.–
(für SKO-Mitglieder gratis)

Eine Veranstaltung der
Schweizerischen
Kader-Organisation



Der Verein Schulheim Kronbühl veranstaltet einen

öffentlichen Projektwettbewerb

zur Erlangung von Entwürfen für ein Sonderschul- sowie ein Beschäftigungsheim für schwer mehrfachbehinderte Kinder und Erwachsene in Kronbühl/Wittenbach SG.

Teilnahmeberechtigt: Architekten mit Wohn- oder Geschäftssitz seit 1. Januar 1988 in den Bezirken St. Gallen und Rorschach, den Appenzell-ausserrhodischen Bezirken Vorder- und Mittelland und der Stadt Arbon.

Bezug der Wettbewerbsunterlagen: Das Wettbewerbsprogramm kann zur Orientierung im Schulheim Kronbühl gratis bezogen werden. Die vollständigen Unterlagen können gegen Bezahlung einer Hinterlage von Fr. 300.– im Schulheim Kronbühl (Montag-Freitag von 8.00 Uhr bis 12.00 Uhr und 14.00 Uhr bis 17.00 Uhr, ohne Mittwochnachmittag) bezogen werden.

Termine: Geführte Besichtigung des Heimes, Freitag, 27. Oktober 1988, 14.00 Uhr.

Abgabe der Pläne	3. März 1989
Abgabe des Modelles	21. März 1989

RÉPUBLIQUE ET CANTON DE NEUCHÂTEL
DÉPARTEMENT DES FINANCES

Concours de projets d'architecture

Nouveau bâtiment administratif cantonal à La Chaux-de-Fonds

La République et Canton de Neuchâtel ouvre un concours de projets (selon art. 6 du Règlement SIA 152) pour la construction d'un nouveau bâtiment administratif cantonal à La Chaux-de-Fonds.

Ce concours public est ouvert:

- aux architectes établis ou domiciliés dans le canton de Neuchâtel, inscrits avant le 1er janvier 1988 au Registre neuchâtelois des architectes,
- aux architectes originaires du canton de Neuchâtel, domiciliés en Suisse et inscrits avant cette même date au REG A ou B des architectes.

L'inscription et la remise des documents de base (contre dépôt de fr. 300.–) se fera dès le **12 octobre 1988** à la Préfecture des Montagnes – 2e étage – 34, av. Léopold-Robert – 2300 La Chaux-de-Fonds (heures d'ouverture: 7 h 30 à 11 h 45 et 13 h 45 à 17 heures) où les documents peuvent être consultés.

Les projets doivent être rendus jusqu'au **17 mars 1989** et les maquettes jusqu'au **7 avril 1989**.

Les questions et demandes de renseignements pourront être transmises par les concurrents inscrits jusqu'au **9 novembre 1988**.

Pour l'organisateur:
Ph. Donner, architecte cantonal

Ich biete einem jüngeren, sehr qualifizierten Architekten ETH/HTL eine

Beteiligung an meinem Architekturbüro

das in der Nordostschweiz acht Mitarbeiter beschäftigt und in dem während der nächsten Jahre städtebaulich anspruchsvolle Überbauungen zu entwerfen und zu realisieren sind. Nach zwei bis drei Jahren kann das Büro vollständig unter vorteilhaften Bedingungen übernommen werden.

Kontaktaufnahme über Chiffre Nr. 33-921835 Publicitas, 9001 St. Gallen.

Einmalige Gelegenheit

Wegen Geschäftsaufgabe günstig abzugeben

Lichtpausmaschine Bodan Rapid 1

Arbeitsbreite 110 cm.

Schriftl. Anfragen unter Chiffre 39468 an Publicitas, 3401 Burgdorf.



Baustatiksoftware für Personal Computer mit MS-DOS Betriebssystem

Über 60 Programme: Ebene und räumliche Fach- und Stabwerke, inkl. Th. 2. Ord. und Vorspannung, Platten mit finiten Elementen. Stahlbeton, Stahlbau, Holzbau, Grundbau, TWO/TWS, TWP 84. Grafische Darstellung.

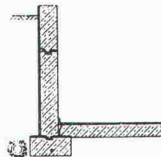
Wulf Seele, Ing. SIA, Flurstrasse 44, 2544 Bettlach, 065 / 55 21 43

CEWIDRY Etanchéité du béton même en présence d'une pression hydrostatique

Conseil et vente



Gilamont 24
Case postale 231
1800 VEVEY
Tél. 021/921 72 11



Die grösste Auswahl –
zu günstigsten Preisen!
Garantiert!



Verlangen Sie den neuen Grafiskatalog

- komplett AO ab 1500.–
- komplett AO ab 1600.–
- ab 225.–
- komplett AO ab 1200.–
- komplett AO ab 1400.–
- alles erstklassige Markenprodukte
- 2 Jahre Garantie
- Serviceleistungen
- A0 ab 642.–
- A1 ab 385.–
- ab 980.–

Wir führen zu unschlagbaren Preisen

in Top-Qualität:

Zeichentische zum stehenden und sitzenden Arbeiten
Zeichenmaschinen für verschiedenste Ansprüche
Plattenschränke Stühle Tische etc.

MUELLER ENGINEERING SPREITENBACH
056/712465

**Es ist eine Tatsache,
dass bei einem Inserat
der Erfolg
nicht ausbleiben kann!**

Impressum

Schweizer Ingenieur und Architekt

Herausgeber

Verlags-AG der akademischen technischen Vereine

Offizielles Organ

Schweizerischer Ingenieur- und Architekten-Verein (SIA)
Gesellschaft Ehemaliger Studierender der ETH Zürich (GEP)
Schweizerische Vereinigung Beratender Ingenieure (ASIC)

Redaktion

Rüdigerstrasse 11, Postfach 630, 8021 Zürich
Tel. 01/201 55 36, Telefax 01/201 63 77

Redaktoren

Heinz Rudolphi, Ing. HTL, leitender Redaktor
Bruno Odermatt, dipl. Arch. ETH/SIA
Hans U. Scherrer, dipl. Ing. ETH/SIA
Brigitte Honegger, Architektin

Nachdruck von Bild und Text, auch auszugsweise, nur mit schriftlicher Zustimmung der Redaktion und mit genauer Quellenangabe.

Abonnemente

	Schweiz:	Ausland:
1 Jahr	Fr. 170.–	Fr. 185.–
Einzelnummer	Fr. 6.50	Fr. 7.50

Ermässigte Abonnemente für Mitglieder der GEP, des BSA, der ASIC, des STV und für Studenten.

Einzelnummern sind bei der Redaktion erhältlich

Bestellungen für Abonnemente sowie
Adressänderungen von Abonnenten an
Abonnementverwaltung SI+A, Edenstrasse 20,
8045 Zürich, Telefon 01/207 80 91,
Adressänderungen von SIA-Mitgliedern an das
SIA-Generalsekretariat, Postfach, 8039 Zürich

Postcheck

«Schweizer Ingenieur und Architekt»
80-6110-6 Zürich

Anzeigen

IVA AG für Internationale Werbung

Hauptsitz: Mühlebachstr. 43 8032 Zürich Tel. 01/251 24 50 Telefax 01/251 27 41	Filiale Lausanne: Pré-du-Marché 23 1004 Lausanne Tel. 021/37 72 72 Telefax 021/37 02 80
--	---

Druck

Offset + Buchdruck AG
Staffelstrasse 12, 8045 Zürich, Tel. 01/207 72 72

Ingénieurs et architectes suisses (IAS)

Erscheint im gleichen Verlag

Redaktion:

En Bassenges, 1024 Ecublens, Tel. 021/47 20 98

Abonnemente:

	Schweiz:	Ausland:
1 Jahr	Fr. 113.–	Fr. 122.–
Einzelnummer	Fr. 6.50	Fr. 7.50

SIA-Normen

SIA-Normen und Dokumentationen sind nur erhältlich
beim SIA-Generalsekretariat, Selnaustrasse 16, Postfach, 8039 Zürich,
Tel. 01/201 15 70

GRIPS



eie – Ihr Dienstleistungspartner für grafische Datenverarbeitung

(natürlich mit **GRIPS**, unserem **G**rafisch **I**nteraktiven **P**rogramm **S**ystem!)

- **Ver- und Entsorgung**

in den Bereichen Gas, Wasser, Kanalisation, Elektro, Fernwärme, Gemeinschaftsantennen-Anlage (z. B. Werkplan, Leitungskataster)

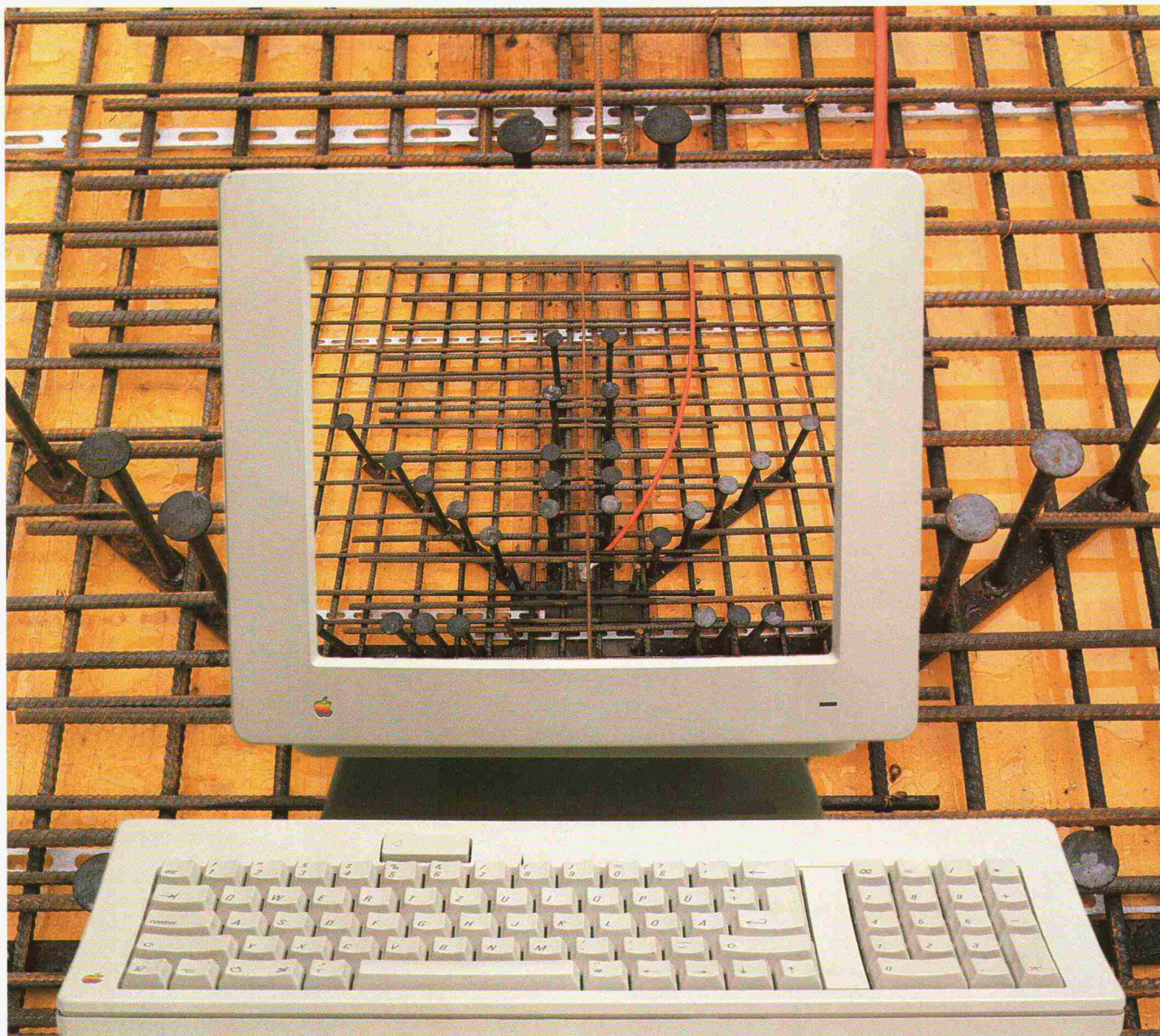
- **Topografische und thematische Karten**

in den Bereichen Planung, Umweltschutz, Geologie, Forstwirtschaft und Hydrologie (z. B. Richtplan, Zonenplan, Risiko- und Waldschadenkataster)

- **Planungsaufgaben**

in den Bereichen Verkehrsplanung, Landschaftsplanung, Siedlungsplanung (z. B. Bebauungsplan, Flächennutzungsplan, Zivilschutzplan)

eie topographie
études d'ingénieurs civils s.a.
Mühlebachstrasse 54, 8008 Zürich, Tel. 01/251 12 70



Riss-Dübelleisten

... die wirtschaftliche Lösung Ihrer Durchstanzprobleme.

Die Dübelleiste hat sich in zahlreichen Bauten im In- und Ausland als Durchstanzarmierung bestens bewährt. Dank unserem leistungsfähigen Ingenieurteam und einer ausgefeilten Computer-Statik sind wir in der Lage, optimale, objektbezogene und wirtschaftliche Lösungen anzubieten. Die Dübelleiste zeichnet sich besonders durch grosse Baustellen- und Verlegefreundlichkeit aus.

Interessiert? Unsere Bauingenieure beraten Sie gerne.



Eisenwarenfabrik, Verankerungstechnik

Industriestrasse 32, 8108 Dällikon-Zürich, Telefon 01/844 11 22, Telex 827 102, Telefax 01/844 11 51