

Zeitschrift: Schweizer Ingenieur und Architekt
Herausgeber: Verlags-AG der akademischen technischen Vereine
Band: 106 (1988)
Heft: 6

Werbung

Nutzungsbedingungen

Die ETH-Bibliothek ist die Anbieterin der digitalisierten Zeitschriften. Sie besitzt keine Urheberrechte an den Zeitschriften und ist nicht verantwortlich für deren Inhalte. Die Rechte liegen in der Regel bei den Herausgebern beziehungsweise den externen Rechteinhabern. [Siehe Rechtliche Hinweise.](#)

Conditions d'utilisation

L'ETH Library est le fournisseur des revues numérisées. Elle ne détient aucun droit d'auteur sur les revues et n'est pas responsable de leur contenu. En règle générale, les droits sont détenus par les éditeurs ou les détenteurs de droits externes. [Voir Informations légales.](#)

Terms of use

The ETH Library is the provider of the digitised journals. It does not own any copyrights to the journals and is not responsible for their content. The rights usually lie with the publishers or the external rights holders. [See Legal notice.](#)

Download PDF: 02.04.2025

ETH-Bibliothek Zürich, E-Periodica, <https://www.e-periodica.ch>

LOCHER

Unser Tiefbau-Projektierungsbüro verfügt über einen interessanten Auftragsbestand im Strassen-, Eisenbahn-, Tunnel- und Wasserbau. Wir suchen:

dipl. Bauingenieur ETH

Fachrichtung Tunnelbau. Zu Ihren Aufgaben gehört die konstruktive Ausbildung und die Bemessung der Tunnelbauwerke. Unterstützung finden Sie in Unternehmung und Projektteam.

Bauingenieur HTL

Fachrichtung Strassenbau. Sie bearbeiten im Team Strassenprojekte von der Planung bis zur Ausführung.

Wir freuen uns auf Ihre Bewerbung. Unser Herr J. Hasenfratz steht Ihnen für Fragen gerne zur Verfügung.

Locher & Cie AG

Bauingenieure und Bauunternehmer
Pelikan-Platz 5, 8022 Zürich, Tel. 01/2115600

Wir sind ein diversifiziertes Ingenieur- und Planungsbüro verantwortlich für langfristige Projekte für öffentliche Bauten und Entwicklungen privater Unternehmungen und suchen einen

B a u i n g e n i e u r

Haben Sie einen ETH- oder HTL-Abschluss, die Fähigkeit, sich in interdisziplinäre Aufgaben aus den Bereichen Ingenieurwesen, Verkehrssicherheit, Oekonomie und Riskmanagement einzuarbeiten, und die Freude, sich mit Schnittbereichen zu befassen, so bearbeiten Sie als Projektleiter Studien und sind verantwortlich für die Realisierung in der Bauphase

V e r k e h r s t e c h n i k R i s i k o a n a l y s e n

Für einen ersten Kontakt wenden Sie sich bitte an unseren Herrn P. Bürkel oder schreiben Sie an

bürkel baumann schuler
Ingenieure + Planer AG
Neuwiesenstrasse 2 8400 Winterthur 052 23 25 51

Ihre Zukunft hängt von Ihrem persönlichen Einsatz ab!

Unser Auftraggeber ist ein alteingesessenes Architekturbüro in einer Vorortsgemeinde am **linken Zürichseeufer**, wenige Minuten vom Bahnhof entfernt. Es ist vor allem auf Kommunal-, Geschäfts- und Wohnungsbauten tätig.

Der Inhaber der Firma möchte sich in den nächsten Jahren entlasten können. Er sucht zu diesem Zweck einen etwa 30- bis 35jährigen

DIPL. ARCHITEKTEN ETH ODER HTL ALS BÜROCHEF

Als «rechte Hand des Chefs» sollten Ihre Stärken vor allem bei der Ausführung liegen. Sie sorgen für ein gut organisiertes Büro, führen EDV ein, verstehen es, Ihre Mitarbeiter so richtig zu motivieren und einen flotten Teamgeist zu schaffen. Gegen aussen vertreten Sie die Firma gegenüber Behörden und Bauherren und führen die Verhandlungen kompetent und selbständig.

Haben wir Sie angesprochen? Gerne erwarten wir Ihre handschriftliche Bewerbung mit Lebenslauf und Zeugniskopien unter Kennzeichen UM.

Unser Name bürgt für absolute Diskretion. Unterlagen werden erst im Anschluss an ein persönliches Gespräch und nur mit Ihrer ausdrücklichen Einwilligung weitergeleitet.

Führungs- und Organisationsberatung
Ausbildungsberatung, Seminare
Kaderbeschaffung und Selektion
Graphologische Praxis
Berufs- und Karriereberatung

4005 Basel, Greifengasse 1

IAP-BASEL
UNTERNEHMENS-
BERATER

Institut für Angewandte Psychologie

Zur Ergänzung unseres Mitarbeiterstabes suchen wir per sofort oder nach Vereinbarung

Bau- oder Kulturingenieur HTL

für Planung und Projektierung von Abwasserreinigungs- und Kanalisationsanlagen (insbesondere GKP), evtl. Strassenbau

Bauingenieur HTL

für Projektierung und Bauleitung von Strassen, Kanalisations- und Abwasserreinigungsanlagen

Zeichner-Konstrukteur(in)

für Projektierung und Bauleitung von Strassen und Kanalisationen.

Wir bieten interessante Aufgaben in vielseitigem Betrieb, Mitarbeit in kleinen Teams, gute Sozialleistungen und den Fähigkeiten entsprechende Entlohnung.

Gerne erwarten wir Ihre schriftliche Bewerbung mit den üblichen Unterlagen und handschriftlichem Lebenslauf.

Ingenieur- und Planungsbüro

Werner Spring, dipl. Ingenieur ETH/SIA/ASIC
Länggasse 9, 3600 Thun, 033 / 23 12 12

ASCHWANDEN & SPECK DIPL. ING. ETH/SIA · AG

Wir sind ein mittelgrosses Ingenieurbüro mit interessanten Projekten im In- und Ausland. Zur Ergänzung unseres Mitarbeiterstabes suchen wir einen jüngeren, qualifizierten

Bauingenieur ETH/HTL Fachrichtung Konstruktion

für die selbständige Bearbeitung anspruchsvoller Aufgaben auf dem Gebiet des konstruktiven Ingenieurbaus und der Grundbautechnik.

Bewerbern mit etwas Praxis sowie soliden statisch-konstruktiven Grundkenntnissen bieten wir eine vielseitige Tätigkeit in einem guten Team und angenehme Arbeitsbedingungen. Englisch- und evtl. Französischkenntnisse erwünscht, jedoch nicht Bedingung.

Eintritt sofort oder nach Vereinbarung möglich. Wir freuen uns auf Ihre Bewerbungsunterlagen oder Ihren Telefonanruf.

Aschwanden & Speck, dipl. Ing. ETH/SIA AG
Sophienstrasse 16, 8030 Zürich, Tel. 01 / 47 34 51

Visura

Treuhand-Gesellschaft
Société Fiduciaire
Società Fiduciaria

Im Auftrag eines mittelgrossen Planungs- und Ingenieurbüros in der nördlichen Agglomeration der Stadt Zürich, das vorwiegend im regionalen und kommunalen Bereich tätig ist, suchen wir einen

Raumplaner NDS/HTL oder **Siedlungsplaner HTL**

Das Arbeitsgebiet umfasst die Bearbeitung von Planungsaufgaben (z. B. Orts-, Quartier- und Erschliessungsplanungen) und die Lösung von Umweltschutzfragen.

Bei der vielseitigen und herausfordernden Tätigkeit bietet sich auch Gelegenheit, Objekte bis zur Realisierung beratend zu begleiten.

Kandidaten, die neben der beruflichen Qualifikation auch über ein hohes Mass an Kreativität, Team- und Verhandlungsfähigkeit verfügen und eine ausbaufähige Position suchen, setzen sich bitte schriftlich oder telefonisch mit unserem Herrn J. Brändli in Verbindung. Wir geben Ihnen unter Wahrung der Diskretion gerne weitere Auskünfte über Stellung, Arbeitsgebiet und Konditionen.

Visura Treuhand-Gesellschaft
Talstrasse 80, 8021 Zürich
Telefon 01 211 38 33

Wir sind ein mittelgrosses Ingenieurbüro an verkehrsgünstiger Lage im Stadtzentrum. Zu unserer Verstärkung suchen wir einen jüngeren, initiativen

Bauingenieur ETH mit der Fachrichtung konstruktiver Ingenieurbau

Wir bieten die Möglichkeit, an aussergewöhnlichen Bauaufgaben weitgehend selbständig mitzuarbeiten.

Es erwartet Sie eine ausbaufähige Stellung in einem fortschrittlichen Unternehmen mit grosszügigen Arbeitsbedingungen. Die Weiterbildung hat für uns einen hohen Stellenwert und wird deshalb durch entsprechende Angebote gefördert. Bitte setzen Sie sich für weitere Auskünfte mit Herrn Ernst Naef, **Tel. 01 / 211 78 79**, in Verbindung oder senden Sie uns Ihre vollständigen Bewerbungsunterlagen.

Fietz AG Bauingenieure
Fraumünsterstrasse 9 8022 Zürich

FIEZ

Welcher

initiative Bauleiter/ Sachbearbeiter

sucht eine neue Herausforderung?

Wir, ein junges Team, suchen Verstärkung in der Bauleitung und der Submission. Eine umfassende EDV-Infrastruktur steht zur Verfügung (EDV-Kenntnisse erwünscht).

Sie haben Erfahrung und Freude an Ihrer Arbeit. Neben einem fortschrittlichen Lohn besteht die Möglichkeit einer Beteiligung.

Wir freuen uns auf Ihre Bewerbung.

Rudolf Vogel AG, dipl. Architekten ETH/SIA
Dianastrasse 4, 4310 Rheinfelden, Tel. 061 / 87 11 11

Berufschance für Projektleiter

Unsere Ingenieurunternehmung ist gesamtschweizerisch in allen Sparten des Bauingenieurwesens, der Planung und der angewandten Informatik tätig. Unseren Mitarbeitern stehen moderne und effiziente **EDV- und CAD-Hilfsmittel** zur Verfügung.

Zur Verstärkung unseres Mitarbeiterteams suchen wir dynamische und selbständige

Bauingenieure

für anspruchsvolle Aufgaben in den Fachgebieten:

- Strassen- und Eisenbahnbau
- Verkehrsplanung
- Gesamterschliessungen
- Grundbau und Felsbau

Als Interessent verfügen Sie idealerweise über ein aktuelles theoretisches Wissen und einige Jahre Praxis und Erfahrung als Bauingenieur. Die Bereitschaft sich mit neuartigen Projekten zu befassen, setzen wir voraus. In persönlicher Hinsicht zählen Zuverlässigkeit, Kreativität, Organisationssinn und ein gesundes Durchsetzungsvermögen.

Wir bieten Ihnen verantwortungsvolle Tätigkeiten, grosszügige Anstellungsbedingungen, fortschrittliche Sozialleistungen, flexible Arbeitszeit usw..

Wenn Sie diesen Anforderungen entsprechen, können wir Ihnen **interessante Entwicklungsmöglichkeiten** anbieten.

Unsere Personalabteilung freut sich auf Ihre Bewerbung.



Emch + Berger Bern AG
Ingenieurunternehmung
Gartenstrasse 1, 3007 Bern
Telefon 031 25 23 23

Goldrichtig liegen Sie bei uns als

Tiefbauzeichner(in)

oder

Stahlbetonzeichner(in)

Sie haben Freude an einer abwechslungsreichen, interessanten Tätigkeit im Hoch- und Tiefbau und an der Mitarbeit im Team.

Sind Sie aufgestellt, unkompliziert und arbeiten Sie gerne zuverlässig? Dann müssen wir Sie kennenlernen.

Rufen Sie uns an oder senden Sie uns Ihre Bewerbung. Die Herren W. Maag oder R. Schlatter erteilen Ihnen gerne weitere Auskünfte.



INGENIEURBÜRO AG
SEILER NIEDERHAUSER ZUBERBÜHLER
CH-8050 ZÜRICH DÖRFLISTR. 112 TEL. 01/311 88 33

Innerhalb unserer gesamtschweizerisch aktiven Generalunternehmung führen wir ein bedeutendes Architekturbüro mit etwa 50 Mitarbeitern.

Als **Leiter** dieses gut eingeführten Planungsbüros suchen wir einen jüngeren, initiativen, unternehmerisch denkenden

dipl. Architekten ETH

Sie sind in erster Linie verantwortlich für die Kundenbetreuung, Akquisition, Projektentwicklung, Personaldisposition und eine wirtschaftliche Betriebsführung. Wir erwarten, dass Sie mit Ihrem Organisationstalent und Fachwissen das Vertrauen unserer Auftraggeber und der Mitarbeiter gewinnen werden, damit Sie diese anspruchsvolle Führungsposition nach kurzer Einführungszeit selbständig und kompetent ausüben können.

Falls Sie einige Jahre Praxis, möglichst auch in leitender Stellung, aufweisen und gegenüber modernen Arbeits- und Führungsmethoden mit EDV und CAD aufgeschlossen sind, erwarten wir gerne Ihre schriftliche Bewerbung. Diskretion wird selbstverständlich zugesichert.

Offerten erbitten wir unter Chiffre SIA 874 an IVA AG, Postfach, 8032 Zürich.

Für unser mittelgrosses Büro in Bern suchen wir einen jungen

Bauingenieur ETH und Bauingenieur HTL

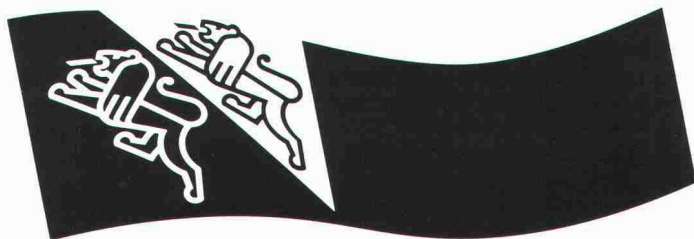
vorzugsweise mit einigen Jahren Erfahrung im konstruktiven Ingenieurbau.

Falls Sie Freude haben an abwechslungsreichen und verantwortungsvollen Aufgaben, finden Sie in unserem tatkräftigen Team ein schönes Wirkungsfeld.

Wir stehen zurzeit unmittelbar vor der Verwirklichung einiger grosser Projekte im Brücken- und Hochbau.

Bitte rufen Sie uns an, oder senden Sie uns Ihre Bewerbung mit Unterlagen.

Moor + Hauser AG, dipl. Bauingenieure ETH/SIA/ASIC
Gutenbergstrasse 14, 3011 Bern, Tel. 031 / 25 17 64



KANTON THURGAU AMT FÜR UMWELTSCHUTZ UND WASSERWIRTSCHAFT

Die Pflege der Flüsse und Bäche im Kanton Thurgau ist eine vielseitige, herausfordernde und verantwortungsvolle Aufgabe. Naturnaher Wasserbau zum Schutz von Mensch und Tier und ihrer Lebensräume vor Hochwasser ist ein Schwerpunkt der Abteilung Wasserbau des Kantonalen Amtes für Umweltschutz und Wasserwirtschaft. Besonders aktuell ist zurzeit die Planung und Ausführung der Thurkorrektur. Im Einklang mit vielschichtigen Interessen sind Problemlösungen für die Gestaltung von Korrekturen, Verbauungen und die notwendigen Unterhaltsmassnahmen zu finden. Dazu steht Ihnen ein kleines Team tatkräftig zur Seite.

Einem umweltbewussten

Bau- oder Kulturingenieur

mit mehrjähriger Erfahrung im Wasserbau können wir eine zukunftsgerichtete, vielfältige und interessante Kaderstelle als **Abteilungsleiter Wasserbau** anbieten.

Wenn Sie diese anspruchsvolle Führungsposition anspricht, wenn Sie Freude an kreativer, selbständiger Tätigkeit haben und Verhandlungsgeschick besitzen, sollten Sie mit uns Kontakt aufnehmen.

Unser Abteilungsleiter, Herr U. Fröhlich, oder der Amtschef geben Ihnen gerne weitere Informationen über die nicht alltäglichen Aufgabenstellungen im Wasserbaubereich: Telefon 054 / 24 24 73. Wir freuen uns auf Ihren Anruf.

Ihre schriftliche Bewerbung mit den üblichen Unterlagen senden Sie bitte an das Personalamt des Kantons Thurgau, Oberstadtstrasse 4, 8500 Frauenfeld.

Wir suchen in kleines Team

Raumplaner

mit Hochschulabschluss, vorzugsweise als Architekt, mit praktischer Erfahrung in Raumplanung und gewandt im schriftlichen Ausdruck. Vielseitige Aufgaben, EDV-Einsatz, Entwicklungsmöglichkeiten.

Architekt

Jüngerer Absolvent ETH oder HTL für Projekt- und Detailbearbeitung.

Eintritt sofort oder nach Vereinbarung. Einsatzfreudige Interessenten bewerben sich schriftlich mit den üblichen Unterlagen oder erhalten Auskunft bei

Kurt Neeser, dipl. Architekt ETH/SIA/BSP
Büro für Orts- und Regionalplanung
Keltenstrasse 50, 8044 Zürich
Telefon 01 / 47 56 46

TICINO

Im Auftrag eines vielseitigen und leistungsfähigen Architekturbüros mit Sitz in der Deutschschweiz suche ich für dessen neu zu gründende Filiale im Tessin einen

Architekten als Geschäftsführer

Hauptaufgabe ist die Führung des rechtlich selbständigen Zweigbüros im Tessin (bei Lugano) sowie die Akquisition und Abwicklung von Bauvorhaben. Erste grosse Aufträge sind vorhanden und erleichtern den Start. Fachliche Unterstützung wird geboten. Gesucht wird ein Architekt mit einer ausgeprägten Persönlichkeit, 30- bis 45jährig mit Führungsqualität, Initiative, Kontaktfreudigkeit und unternehmerischer Ader. Neben den fachlichen Fähigkeiten ist auch die Kenntnis der lokalen und regionalen Verhältnisse sowie der italienischen Sprache (evtl. sogar italienische Muttersprache) wichtig.

Möchten Sie den Schritt zu dieser anspruchsvollen, selbständigen Führungsaufgabe wagen, so richten Sie Ihre schriftliche Bewerbung mit den üblichen Unterlagen an

Advokatur und Notariat **Dr. Meyer & Cie.**,
Speichergasse 5, Postfach 3205, 3000 Bern 7,
z.H. Herrn Dr. Max Meyer.

Ihre Bewerbung wird vertraulich behandelt.



Als international tätige Unternehmergruppe der Investitionsgüterindustrie haben wir in unserer Branche eine führende Stellung auf dem europäischen Markt. Die vielfältigen Anforderungen der Bauwirtschaft erfüllen wir mit umfangreichem technischem Know-how und dem breitesten Programm für Schalung und Rüstung.

Heute und noch mehr in der Zukunft sind wirtschaftliche Systeme und deren rationelle Anwendung entscheidend für den Erfolg der Baufirmen. Unsere Systeme bieten dafür einen besonders hohen Nutzen.

Für den Anwendungstechnischen Bereich suchen wir einen

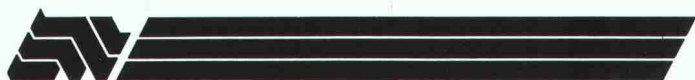
Ingenieur, Techniker oder Bauführer

Sie sind dynamisch, belastbar und verfügen auch über Führungseigenschaften sowie praktische Baustellenerfahrung; dann können wir Ihnen eine äusserst interessante, entwicklungsfähige Tätigkeit anbieten.

Die vertraglichen Konditionen werden Sie in jedem Falle zufriedenstellen.

Bitte senden Sie Ihre Bewerbung mit den üblichen Unterlagen an:

Peri AG, Schalung und Rüstung, Aspstr. 17, 8472 Othringen, oder setzen Sie sich mit unserem Herrn Schläppi telefonisch in Verbindung: 052 / 53 31 21



Wir sind eine der bedeutendsten Ingenieurunternehmungen der Schweiz und bearbeiten Projekte auf der ganzen Welt.

Für einen mehrjährigen Einsatz auf der Baustelle eines grossen Wasserkraftwerks im Fernen Osten suchen wir einen

dipl. Bauingenieur ETH

als

Chefbauleiter-Stellvertreter

Diese anspruchsvolle Position erfordert eine reife Persönlichkeit, die längere Zeit in leitender Stellung auf grossen Baustellen gearbeitet hat, insbesondere im Ausland und auf dem Gebiet des Untertagebaus.

Wir bieten dem Einsatz und der Verantwortung angemessene fortschrittliche Anstellungsbedingungen und vorbildliche Sozialleistungen.

Sind Sie interessiert? Dann senden Sie uns Ihre Bewerbung mit den üblichen Unterlagen an den Zentralen Dienst Personal. Für weitere Auskünfte steht Ihnen Herr R. Sigg, Tel. 385 26 56, gerne zur Verfügung.

**ELEKTROWATT
INGENIEURUNTERNEHMUNG AG**
Bellerivestrasse 36, 8008 Zürich
Telefon 01/385 22 11



Mittlere Bauunternehmung in Zürich sucht

Bauführer

zur Leitung diverser Baustellen im Hochbau. Ihre Tätigkeit umfasst: Kalkulation, Bauführung, Ausmass, Abrechnung usw.

Qualifizierten Bewerbern mit Baumeisterprüfung oder gleichwertiger Ausbildung oder Ingenieur HTL bieten wir grosse Selbstständigkeit mit entsprechend hohem Salär.

Eintritt so bald als möglich.

Gerne erwarten wir Ihre schriftliche Bewerbung unter Chiffre SIA 894 an IVA AG, Postfach, 8032 Zürich.

Ernst Winkler + Partner AG



Wir suchen zur Ergänzung unseres Mitarbeiterteams im Hauptsitz Effretikon, Nähe Winterthur

Bauingenieure ETH oder HTL

für die folgenden Abteilungen:

Brückenbau

Aufgabenbereich: Projektierung von Brückenbauten und Brückensanierungen, Hangsicherungen, Stützmauern und Baugruben sowie anspruchsvolle Stahlbetonkonstruktionen im Tiefbau.

Wasser und Abwasser

Aufgabenbereich: Projektierung und Bauleitung von Wasser- und Abwasseranlagen sowie Gewässerbauten.

Planung u. Tiefbau/Gemeindeingenieurwesen

Aufgabenbereich: Projektierung und Bauleitung im allg. Tiefbau sowie Bearbeitung von Planungsaufgaben.

Wir bieten Ihnen:

- interessante und anspruchsvolle Tätigkeit
- angenehmes Arbeitsklima im Team
- fortschrittliche Arbeitsbedingungen und gut ausgebaute Sozialleistungen

Wir erwarten von Ihnen:

- Initiative und Selbstständigkeit
- Bereitschaft zu kollegialer und kooperativer Zusammenarbeit
- Gewandtheit im Umgang mit Amtsstellen und Behörden sowie im schriftlichen Ausdruck
- Bereitschaft zur Einarbeitung in weitere Aufgabenbereiche

Für weitere Auskünfte steht Ihnen unser Geschäftsführer, Herr R. Mühlethaler, oder der entsprechende Abteilungschef gerne zur Verfügung.

Wir freuen uns auf Ihren Anruf oder die Zustellung Ihrer Bewerbungsunterlagen.

Ernst Winkler + Partner AG

Ingenieur- und Vermessungsbüro
Rikonerstrasse 4, 8307 Effretikon, Telefon 052 / 32 38 21

Walter Egger
Bauingenieur
HTL/STV

EGGER

Ingenieurbüro für Hoch- und Tiefbau

Sind Sie gewohnt, selbständig und in eigener Verantwortung zu handeln? Reizt es Sie, Neues aufzubauen? Suchen Sie eine Aufgabe, bei der Sie Ihre fachlichen und menschlichen Qualitäten voll entfalten können? Suchen Sie eine interessante, herausfordernde Tätigkeit?

Dann haben wir hier für Sie genau das Richtige:

Eisenbetonzeichner/ Konstrukteur

21–35 Jahre alt, vielseitig und flexibel.

Wir sind eine junge, dynamische Mannschaft von 10 Personen mit Sitz im Berner Oberland. Unsere Aktivitäten liegen im Eisenbetonkonstruktionsbereich sowie im Entwickeln von erstklassigen Konstruktionselementen zur bauphysikalischen Verbesserung und zur Baurationalisierung im Hoch- und Tiefbau.

Die Eisenbetonkonstruktionsarbeiten werden vorwiegend in der näheren Region ausgeführt. Unsere Spitzenprodukte werden in der ganzen Schweiz sowie teilweise im Ausland durch den Grosshandel verteilt.

Um in unserem Betrieb in beiden Bereichen voll mitziehen zu können, erwarten wir von einem Kandidaten, dass er sehr einfallreich ist, die Fähigkeit besitzt, sich vom Gewohnten loszulösen, sich andererseits aber auch gut in den Kunden einfühlen kann.

Erfahrung im EDV-Bereich ist von Vorteil, aber nicht Bedingung. Wenn Sie sich angesprochen fühlen, rufen Sie uns an oder senden Sie uns Ihre schriftliche Bewerbung.

Ingenieurbüro **Walter Egger**, Mettlen, 3780 Gstaad
Telefon 030 / 4 64 44, 4 64 45, 4 64 46

Wir suchen einen jüngeren, initiativen

dipl. Bauingenieur ETH

für die selbständige Bearbeitung von interessanten, abwechslungsreichen Ingenieurarbeiten aus allen Sparten des Bauingenieurwesens mit Schwergewicht Hoch- und Brückenbau.

Ihre Tätigkeit umfasst Projektierungs- und Bauleitungsaufgaben, Projektstudien, Mitarbeit bei Wettbewerben und Projektleitung von Grossbaustellen.

Sie finden bei uns eine anspruchsvolle und vielseitige Tätigkeit, Möglichkeiten zur Weiterbildung, eigene EDV-Mittel und Kontakte zu den Bauherren und Behörden.

Neben überdurchschnittlichen Anstellungsbedingungen und umfassenden Sozialleistungen erwartet Sie ein gutes Arbeitsklima in einem kollegialen Team.

Gerne erwarten wir Ihre telefonische oder schriftliche Bewerbung.

Emch + Berger Luzern AG, dipl. Bauingenieure ETH/SIA
Seefeldstrasse 16, 6006 Luzern, Tel. 041 / 31 17 72

swissboring

entreprise du génie civil spécialisé,
recherche pour son activité en Suisse romande

ingénieur civil diplômé EPF

Ce poste conviendrait à un jeune ingénieur dynamique, meneur d'hommes, qui veut assumer des responsabilités et désire

- diriger l'acquisition et la coordination des chantiers
- maintenir et développer à un haut niveau le contact avec les maîtres d'œuvres et bureaux d'études

Dans le cadre d'une jeune équipe avec le soutien technique et logistique du centre de production, se trouvant à Volketswil ZH, cette position, très bien rétribuée, offre des possibilités intéressantes d'avenir pour un ingénieur-entrepreneur.

Adressez-nous vos offres de services à

Swissboring SA
Industriestrasse 6, 8604 Volketswil ZH, tél. 01 / 945 49 11

EMPA

DÜBENDORF

Im Ressort Baustoffe befassen wir uns u. a. mit der Beurteilung von **Schadenfällen im Hochbau**. Für diese Gruppe suchen wir einen jüngeren, gut qualifizierten

dipl. Architekt ETH

Sie werden die selbständige Untersuchung von Schadenfällen an Hochbauten übernehmen und auch die entsprechenden Gutachten verfassen. Dazu wirken Sie mit bei Dokumentationen und der Weitergabe von Erkenntnissen aus Schadenuntersuchungen.

Wir setzen Kenntnisse und Interesse der materialtechnischen, konstruktiven und bauphysikalischen Problemstellungen im Hochbau voraus. Einige Jahre Berufserfahrung sind notwendig. Deutsche Muttersprache und Sicherheit im schriftlichen und mündlichen Ausdruck sind erforderlich, Französischkenntnisse sind erwünscht.

Wir bieten Ihnen eine vielseitige und anspruchsvolle Aufgabe in einem kleinen Team. Herr Weinbeck gibt Ihnen gerne weitere Informationen und freut sich auf Ihre Offerte.

EMPA

DÜBENDORF

Eidg. Materialprüfungs- und Versuchsanstalt
Ueberlandstr. 129, 8600 Dübendorf, Tel. 01 823 55 11

Wir suchen ab sofort oder nach Vereinbarung initiativen

Vermessungstechniker (FA)

und

Vermessungszeichner

(mit Absicht, die Fachausweise zu erlangen) für die Arbeitsgebiete Neuvermessung, Nachführung, Ingenieurvermessung.

Wir arbeiten mit modernsten Vermessungsgeräten und EDV-Hilfsmitteln und stellen uns vor, dass der neue Sachbearbeiter gewillt ist, Vermessungen im Felde sowie im Büro (inkl. Planbearbeitung) selbständig, unter Mithilfe des Patrons, durchzuführen.

Dauerstelle, zeitgemässe Entlohnung und Sozialleistungen sind selbstverständlich.

Wir freuen uns auf Ihre Bewerbung und bitten um telefonische oder schriftliche Kontaktnahme.

Urs Engel AG, dipl. Ing. ETH/SIA + Pat. Ing.-Geometer
Ingenieur- und Vermessungsbüro
Im Acher 6, 6440 Brunnen, Tel. 043 / 31 34 24



Gemeinde Steffisburg

Wegen der Reorganisation der Bauverwaltung suchen wir einen

Bauverwalter

Sind Sie Ingenieur ETH oder HTL und haben einige Jahre Erfahrung in leitender Funktion, dann interessiert Sie vielleicht der nachstehende Verantwortungsbereich:

- Personelle und fachliche Führung der Ressorts Hochbau / Liegenschaften, Tiefbau / Werkhof und Bausekretariat
- Personelle Führung des Ressorts Baupolizei

Im weiteren sind Sie der Sachbearbeiter des Gemeindepräsidenten in allen Gemeindeplanungsfragen.

Für die Erfüllung dieser Aufgaben steht Ihnen ein eingespieltes Team langjähriger Mitarbeiter zur Verfügung. Dazu bieten wir Ihnen eine sichere Anstellung im Rahmen der Dienst- und Besoldungsordnung der Gemeinde, 4 Wochen Ferien, gleitende Arbeitszeit und die Möglichkeit zur Weiterbildung.

Wenn Sie sich von dieser verantwortungsvollen Aufgabe angesprochen fühlen, senden Sie Ihre handschriftliche Bewerbung mit den üblichen Unterlagen bis 20. Februar 1988 an den Gemeindepräsidenten, Herrn P. Hurni (Gemeindehaus, Oberdorfstrasse 30, 3612 Steffisburg), der Ihnen auch für eventuelle Fragen zur Verfügung steht (Tel. 033 / 39 88 88).

Gemeinderat Steffisburg

Zur Bearbeitung interessanter Aufträge im Hochbau suchen wir für **sofort** oder **nach Übereinkunft** einen

Bauingenieur HTL

Einem geeigneten Mitarbeiter mit einigen Jahren Praxis bieten wir in kleinerem Team eine abwechslungsreiche und selbständige Tätigkeit (freie Arbeitszeit).

Für weitere Auskünfte stehen Ihnen unsere Herren R. Schwarz und B. Stähli gerne zur Verfügung (Telefon 033 / 23 31 31).

Ihre schriftliche Bewerbung mit den üblichen Unterlagen senden Sie bitte an

Ingenieurbüro Rudolf Schwarz AG
Dipl. Ingenieur ETH/ASIC
Seefeldstrasse 8, 3600 Thun

Wir sind **ein führendes** Unternehmen im Stahlbau mit internationaler Tätigkeit im Hochregallagerbau. Zur Verstärkung unseres **Ingenieurbüros** suchen wir einen

Statiker/Bauingenieur

für die Bearbeitung von statischen Berechnungen.

Initiativen Bewerbungen bieten wir eine vielseitige, selbständige Tätigkeit. Interessenten melden sich bei unserem Herrn U. Kern.

**Stahlbauten / Hochregallager
Fenster und Fassaden
Translift-Transportsysteme**



Tuchschnid AG CH-8500 Frauenfeld Kehlhofstrasse 54
Telefon 054 26 11 11
Telex tuag 7 64 63
Telefax 054 22 28 38

Visura Treuhand-Gesellschaft
Société Fiduciaire
Società Fiduciaria

Dipl. Bauingenieur ETH

Im Auftrag eines grossen, dezentral organisierten und geführten Ingenieurunternehmens suchen wir den

Niederlassungsleiter für den Raum Olten

Nebst Ihren fachlichen Qualifikationen im **konstruktiven Ingenieurbau** und Ihren Kenntnissen im **Tiefbau** können Sie auch Ihre Persönlichkeit umfassend in berufliche Erfolge umsetzen. Ihre künftigen Kunden schätzen Sie als kontaktfreudigen, vertrauenserweckenden, fachlich fundierten Berater.

Der beauftragte Berater, Herr R. Hertz, gibt Ihnen gerne weitere Auskünfte. Telefonische Anfragen und Ihre schriftliche Bewerbung leiten wir nur mit Ihrem ausdrücklichen Einverständnis an unseren Auftraggeber weiter.

Visura Treuhand-Gesellschaft
Personalberatung, Schöngrünstrasse 35
4501 Solothurn, Telefon 065 / 22 34 51

Kanton St. Gallen

Das Amt für Umweltschutz sucht zur Ergänzung seines Stabes einen

Ingenieur oder Naturwissenschaftler

für die Bearbeitung der Bereiche **Lärm und Erschütterungen** im Zusammenhang mit dem Vollzug der Gesetzgebung über den Umweltschutz.

Der Aufgabenkreis umfasst unter anderem:

- die Mitwirkung bei der Ausarbeitung der Rechtsgrundlagen für den Vollzug der eidgenössischen Lärmschutz-Verordnung;
- die Federführung bei der Ausarbeitung des Lärmbelastungskatasters;
- die Beurteilung einzelner Vorhaben bezüglich Lärm und Erschütterungen;
- die Empfehlung oder Durchsetzung von Massnahmen;
- die fachliche Beratung, insbesondere der Gemeinden;
- die Koordination der Arbeiten mit anderen Bereichen, insbesondere Strassen- und Bahnverkehr, Gewerbe, Industrie und Raumplanung.

Die ausbaufähige, angemessen dotierte Tätigkeit verlangt eine abgeschlossene Hochschulausbildung, vorzugsweise als Akustiker, Bau- oder Maschineningenieur. Vorausgesetzt werden überdies einige Jahre Praxis, Verhandlungsgeschick sowie Gewandtheit im mündlichen und schriftlichen Ausdruck.

Interessenten und Interessentinnen richten die Bewerbung an Regierungsrat Dr. W. Geiger, Vorsteher des Baudepartementes des Kantons St. Gallen, Lämmlisbrunnenstrasse 54, 9001 St. Gallen. Auskunft erteilt gern lic.rer. publ. Guido Germann, Vorsteher des Amtes für Umweltschutz (Tel. 071 / 21 30 12).

Ein erfahrenes Team von Fachleuten sucht Verstärkung.

Für den Bereich «Konstruktiver Ingenieurbau» (Brücken-, Hoch-, Tiefbau) suchen wir per sofort oder nach Vereinbarung nach **Chur**

dipl. Bauingenieur ETH

Diese Position setzt gute Statikkenntnisse, Freude an der Verantwortung und Selbständigkeit voraus.

Wir bieten Ihnen vielseitige, interessante Tätigkeit sowie eine der Leistung entsprechende Entlohnung.

Falls Sie sich angesprochen fühlen, rufen Sie uns an oder senden Sie uns Ihre Bewerbungsunterlagen.

7000 Chur
Klostergasse 5
Telefon 081 / 22 25 38

8200 Schaffhausen
Munotstieg 2
Telefon 053 / 4 57 52

FREDY UNGER AG
Dipl. Bauing. ETH/SIA/ASIC



GU im Knonaueramt sucht einen

Architekten für freie Mitarbeit

Sie erstellen in Ihrem Büro in Zusammenarbeit mit unseren Projektleitern Ausführungs- und Detailpläne für Industriebau- und Wohnbauten.

Zuschriften unter Chiffre SIA 887 an IVA AG, Postfach, 8032 Zürich.

LOSINGER

Auf unserer Strassenbaustelle in

Jordanien

ist die Stelle des Sektionschefs für

Brückenbau vakant.

Wir suchen einen initiativen, praxisbezogenen

Bauingenieur

mit Erfahrung im Brückenbau und mit Englischkenntnissen. Der Einsatz dauert voraussichtlich ca. 2 Jahre.

Sind Sie an dieser interessanten und selbständigen Arbeit interessiert, bitten wir Sie höflich, mit uns in Verbindung zu treten.

Losinger AG, Auslandsabteilung
z. Hd. Herrn P. Kindler
Postfach 2676
CH-3001 Bern, Telefon 031 / 45 22 11

Zur Ergänzung unseres Teams suchen wir eine(n) jüngere(n) qualifizierte(n)

Hochbauzeichner(in)

für die Mitarbeit an interessanten öffentlichen und privaten Bauprojekten.

Wir freuen uns auf Ihren Anruf oder die Zustellung Ihrer Bewerbungsunterlagen.

Schaer Rhiner Thalmann AG, Architekten SIA
Zürichbergstrasse 98, 8044 Zürich, Telefon 01/47 41 20

Gesucht

Bauingenieur oder Architekt

Arbeitsort: Südspanien, Bahía de la Plata

Arbeitsbeginn: 1. April 1988 oder nach Vereinbarung

Anforderungen: - Beherrschung der spanischen Sprache
- praktische Verhandlungserfahrung mit spanischen Behörden
- übliche Berufskennnisse im Zusammenhang mit der Erschliessung und dem Unterhalt einer grossen Urbanisation

Wir bieten: - ein Jahr Einarbeitungszeit unter der bisherigen Leitung
- selbständige Vertrauensstellung
- angemessene Entlohnung

Interessenten für diese vielseitige Position wenden sich mit ihrer schriftlichen Bewerbung an:

Herrn Dr. A. von Rechenberg, c/o Atlanterra AG, Grabenstrasse 15, CH-7002 Chur.



Sind Sie

Architekt(in) oder Planer(in)

mit praktischer Erfahrung auf dem Gebiet der städtebaulichen Planung, d. h.

- Stadtentwicklung
- Quartierplanung
- Aussenraumgestaltung

Dazu gehören:

- die Ausarbeitung von Gemeinderatsvorlagen und
- die Mitarbeit in verschied. Gremien der Verwaltung

Wir erwarten:

- Hochschulabschluss
- Praxis in der räumlichen Planung
- Sicherheit im mündlichen und schriftlichen Ausdruck
- Freude an der Teamarbeit

Stellenantritt: nach Vereinbarung

Wir bieten:

- angenehmen Arbeitsplatz
- zeitgemässe Besoldung
- gleitende Arbeitszeit



Für weitere Auskünfte steht Ihnen Herr Roger Clerc, Adjunkt, Tel. 031 / 64 68 52, gerne zur Verfügung.

Ihre handschriftliche Bewerbung mit den üblichen Unterlagen richten Sie bitte an das **Stadtplanungsamt Bern**, zH. Herrn Dr. Ing. Jürg Sulzer, Stadtplaner, Postfach 2731, 3001 Bern

Als alteingesessenes, bedeutendes Ingenieurbüro in Schlieren, Dietikon und Urdorf suchen wir für unser Büro Dietikon jüngeren

Bauingenieur ETH/HTL

mit Praxis in Statik und Konstruktion. Der Bewerber soll mithelfen beim Ausbau und der Anwendung der

Computerstatik und CAD-Pläne

Ingenieure mit Interesse an einer entwicklungsfähigen Dauerstelle und die dank ihres statischen Gefühls und konstruktiven Geschicks in der Lage und interessiert sind, die neuesten technischen Hilfsmittel zweckmässig einzusetzen, wenden sich bitte an das Ingenieur- und Vermessungsbüro

Sennhauser, Werner & Rauch AG
Bahnhofstrasse 2, 8952 Schlieren
Herr W. Junker, Tel. 01 / 730 18 44

Wir suchen für unser Architekturbüro in Liechtenstein einen begabten

Entwurfsarchitekten

welcher in kleinerem Team, als rechte Hand des Arbeitgebers, anspruchsvolle Grossbauten gestalterisch mitentwickeln und realisieren hilft.

Eintritt sofort oder nach Vereinbarung.

Gerne erwarten wir Ihre Kurzzofferte unter Chiffre SIA 892 an IVA AG, Postfach, 8032 Zürich.

In unser mittelgrosses, kollegiales Team mit interessanten Aufträgen suchen wir einen (eine)

dipl. Architekten(in)

Sollten Sie unsere grundsätzliche Bereitschaft teilen, Problemstellungen unseres Berufes, sei es im Entwurf oder in der Realisierung, als Herausforderung entgegenzunehmen, würden wir gerne alles weitere im gemeinsamen Gespräch regeln.

H. Bosshard + W. Sutter, dipl. Architekten ETH/SIA
6300 Zug, Kirchenstrasse 13, Tel. 042 / 21 12 95 (W. Sutter)

Im In- und Ausland

hat unser Konzern Bauaufgaben zu lösen. Für unser Baubüro suchen wir Sie als gelernte(en)

Tiefbauzeichner(in)

Wir möchten Ihnen gerne die Ausführung von Eisenbeton-Zeichnerarbeiten vom Vorprojekt bis zur Detailbearbeitung für Um- und Neubauten in den Werken des Sulzer-Konzerns und Kundenprojekte anvertrauen.

Anforderungen:

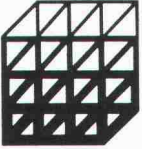
Abgeschlossene Lehre als Tiefbauzeichner(in) oder Eisenbetonzeichner(in). Bereitschaft zur Teamarbeit. Arbeitsort ist Winterthur.

Über die Anstellungsbedingungen orientieren wir Sie gerne in einem persönlichen Gespräch.

Gebrüder Sulzer Aktiengesellschaft
Personalstelle/MF 5022
8401 Winterthur
Telefon 052 / 81 59 77, Herr Wettstein

3402

SULZER



Ingenieurbüro Rätia AG Chur

Projektierung
Bauleitung
Beratung
im Hoch- und Tiefbau

Leitung: R. Mettler, dipl. Ing. ETH/SIA

Zur Ergänzung unseres Teams suchen wir für sofort oder nach Übereinkunft

Bauingenieur

als Sachbearbeiter für Hochbau mit Erfahrung in Statik und Konstruktion sowie

Tiefbauzeichner/Konstrukteur

mit mehrjähriger Erfahrung, für die Bearbeitung interessanter, vielseitiger Bauprojekte (Strassen-, Tunnel-, Kraftwerkbau).

Gerne erwarten wir Ihre telefonische oder schriftliche Bewerbung.

Quaderstrasse 8
CH-7000 Chur
Telefon 081 2285 41

Mittelmässigkeit können wir uns nicht leisten!

Wir suchen daher jüngeren, qualifizierten und initiativen

dipl. Kulturingenieur mit Geom.-Pat.
evtl.

dipl. Bauingenieur

zwecks Unterstützung des Chefs, in vielseitig beschäftigtes, mittelgrosses Ingenieurbüro im Kanton Zürich. Bei Eignung in wenigen Jahren Partnerschaft möglich.

Offerten mit den üblichen Beilagen unter Chiffre SIA 891 an IVA AG, Postfach, 8032 Zürich.

Zur Erweiterung unseres Mitarbeiterstabes suchen wir nach Vereinbarung

Ingenieur ETH oder HTL

für Statik und allg. Tiefbau. Interessante Bauvorhaben und fortschrittliche Anstellungsbedingungen können wir Ihnen zusichern.

Ihre Bewerbung erwarten wir gerne unter Tel. 071/87 16 29 (Herrn Kaufmann verlangen).

Ing.-Büro Hersche AG Appenzell

Wir suchen für unser Architekturbüro in Winterthur:

Hochbauzeichner/Bautechniker

Wir bieten:

- interessante und vielseitige Tätigkeit an Wohn- und Geschäftshausbauten
- Arbeit an PC und CAD
- fortschrittliche Arbeitsbedingungen
- gleitende Arbeitszeit

Wir erwarten:

- selbständige Bearbeitung der Ausführungs- und Detailplanung
- Teamgeist

Gerne erwarten wir Ihre Bewerbung.

Pregowski + Wilhelm, Industriestr. 8, 8404 Winterthur
Telefon 052/29 10 44

Per il nostro ufficio di ingegneria civile cerchiamo:

1 ingegnere civile dipl. SPF

e

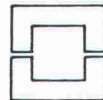
1 ingegnere tecnico dipl. STS

con alcuni anni di pratica nei rami sopra e sottostruttura.

Entrata: 1° marzo 1988 o data da convenire.

Offerte con documentazione e pretese sono da indirizzare a:

Studio d'ingegneria civile
Mantegazza & Cattaneo SA
6924 Sorengo-Cortivallo, tel. 091/56 61 41



STEIGER PARTNER AG, Architekten, suchen erfahrenen, selbständigen

Bauleiter

für interessante Bauvorhaben und

Hochbauzeichner

welcher sich in das Gebiet der Bauführung und EDV einarbeiten möchte.

Melden Sie sich bitte bei Herrn P. O. Meyer, Telefon 01/252 78 34, oder schreiben Sie uns an.

Steiger Partner AG, Architekten und Planer
Klausstrasse 20, 8034 Zürich

Zur Ergänzung unseres Teams suchen wir per sofort oder nach Vereinbarung einen jüngeren

dipl. Bauingenieur ETH

als Sachbearbeiter und Statiker für anspruchsvolle Brücken-, Hoch- und Tiefbauten.

Anforderungen:

- Initiative und selbständiges Arbeiten
- Sinn für Teamwork

Falls Sie eine entwicklungsfähige Stelle in einem mittelgrossen, zentral gelegenen Büro in Zürich suchen, erwarten wir gerne Ihre persönliche Kontaktaufnahme.

Ingenieurbüro **E. Stucki + H. Hofacker**
Engweg 7, 8006 Zürich, Telefon 01/361 03 14

Sind Sie der(die) junge

Tiefbauzeichner(in) Eisenbetonzeichner(in)

mit Interesse an anspruchsvollen Aufgaben aus dem Tiefbau und Ingenieurhochbau? Legen Sie Wert auf flexible Arbeitszeit und interne Weiterbildung? Freuen Sie sich über ein aufgestelltes Arbeitsklima und einen hohen Leistungslohn?

Dann können wir Ihnen eine abwechslungsreiche und ausbaufähige Dauerstelle anbieten. Wir erwarten gerne Ihre schriftliche oder telefonische Kontaktaufnahme (Herrn Paul Schmalz verlangen).

Schmalz Ingenieur AG
Kirchweg 1, 3510 Konolfingen, Tel. 031/99 14 14

Architekturbüro in Zürich-Seefeld sucht per sofort oder nach Vereinbarung engagierten und vielseitig interessierten

Bauleiter/Bauzeichner

Wir erwarten Selbständigkeit, organisatorisches Geschick und Durchsetzungsvermögen und legen besonderen Wert auf die sorgfältige Bearbeitung unserer anspruchsvollen und zeitgemässen Neu- und Umbauten.

Wir freuen uns auf Ihre Bewerbung mit den üblichen Unterlagen oder auf Ihren Anruf.

Neukom-Hiestand, Architekten + Planer HTL/ETH/SIA
Feldeggstrasse 66, 8008 Zürich, Tel. 01 / 251 09 77

Zur Bearbeitung interessanter Bauaufgaben suchen wir in unser Architekturbüro einen etwa 30-40jährigen

Architekten HTL

sowie einen

Bauleiter

Aufgrund Ihrer Ausbildung sind Sie in der Lage, die Realisierung von Neu- und Umbauten selbständig durchzuführen.

Gerne erwarten wir Ihren Anruf oder Ihre Bewerbung.

Architekturbüro Hegetschweiler AG
Glärnischstrasse 41, 8810 Horgen, Tel. 01 / 725 21 11

Wir suchen erfahrenen

Bauleiter/Bauzeichner

zur selbständigen Bearbeitung von anspruchsvollen und zeitgemässen Neu- und Umbauten in kleinem Team.

Wir freuen uns auf Ihren Anruf.

Beriger, Hofmann + Partner AG
Architekturbüro im SIA-Verzeichnis
Rigistrasse 8, 5610 Wohlen, Tel. 057 / 22 51 51

In unser kleines und dynamisches Team suchen wir einen

Eisenbetonzeichner

Initiative Mitarbeiter haben Gelegenheit, sehr anspruchsvolle Bauvorhaben im Brücken-, Hoch- und Industriebau selbständig zu bearbeiten.

Unsere Anstellungsbedingungen sind fortschrittlich und berücksichtigen individuelle Wünsche.

Gerne erwarten wir Ihre Bewerbung oder Ihren Anruf.

Fent AG, Ingenieurbüro
B. Fent, Beratender Ingenieur SIA/ASIC
Seetalstrasse 77, 5703 Seon, Telefon 064 / 55 31 51

Inserate bitte frühzeitig aufgeben!

CAD

Occ. CAD-System (Vorfuehrgeraete), zu Verkaufen:
VIKTOR V286, CPU-Intel 80286-8, Co.Proz. Intel 80287-8,
1 MB RAM, 1.2 MB Floppy-Laufwerk, 40 MB Harddisk, 14" Mon.
zus. Grfkbildschirm 19" 1664x1200. Logimous C7. Multiformat
DIN-A0 Plotter mit 6 Stiften. Software: PRODESIGN II/2.5
Preis: Fr.27'000.- o.Leasing Fr.840.-/Mt. Tel. 064/ 66 17 65

Gesucht per sofort oder nach Übereinkunft

Architekt(in) oder Hochbauzeichner(in)

mit mindestens 5 Jahren Erfahrung in der Ausführungs- und Detailplanung von Industrie- und Verwaltungsbauten.

Gerne erwarten wir Ihre Bewerbung.

Wenaweser + Wolfensberger AG
z.Hd. Herrn H. Matthias, Reinhardstrasse 10, 8034 Zürich
Telefon 01 / 251 10 97

Stellengesuche

Dipl. Architekt ETH, 30

selbständigerwerbend, mit Büro in der Stadt Zürich, Erfahrung in der Bearbeitung von Umbauten, von der Projektierung bis zur Abrechnung, sowie Projekteingaben, sucht neuen Aufgabenbereich in Form einer Zusammenarbeit, freien Mitarbeit oder verantwortungsvollen Anstellung.

Anfragen bitte unter Chiffre SIA 885 an IVA AG, Postfach, 8032 Zürich.

Architekt sucht für seinen Sohn

Hochbauzeichner-Lehrstelle

und könnte die Möglichkeit bieten, im Austausch ebenfalls Architektensohn oder -tochter in die Hochbauzeichnerlehre aufzunehmen.

Interessenten melden sich bitte unter Chiffre 37-C-84539 an Publicitas, Postfach, 4501 Solothurn.

Bauingenieur HTL

(29) sucht neue Aufgabe in Projektierung, Verwaltung oder bauverwandten Gebieten. Sprachen: D/I/F/E.

Offerten unter Chiffre SIA 890 an IVA AG, Postfach, 8032 Zürich.

Diverses

Architektin

mit eigenem Büro, wünscht Zusammenarbeit mit Architekten in freier Mitarbeit für Entwicklung von Projekten, Ausführungs- und Detailplänen.

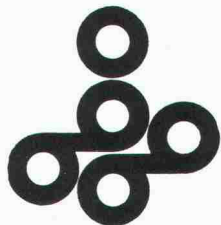
Offerten unter Chiffre SIA 893 an IVA AG, Postfach, 8032 Zürich.

Dipl. Architekt ETH/SIA

mit Wohn- und Geschäftssitz im Kt. Zug, sucht Zusammenarbeit mit Architekturbüro in Nachbarkanton zwecks Teilnahme an Wettbewerben oder Austausch von Leistungen.

Anfragen unter Chiffre SIA 865 an IVA AG, Postfach, 8032 Zürich.

Siedlungsplanung
Grünplanung
Elektrotechnik
Maschinenbau
Bauingenieurwesen
Textiltechnologie



Interkantonales Technikum Rapperswil (Ingenieurschule)

Telefon 055 / 21 91 41 8640 Rapperswil

Termine für das Schuljahr 1988/89

Anmeldefrist: 30. April 1988 (BMS-Absolventen: 31. Mai)
Aufnahmeprüfung: 1. Juni 1988
Schulbeginn: 7. November 1988

Bei allfälligem Mangel an Studienplätzen behalten wir uns vor, Kandidaten mit Wohnsitz im Kanton Zürich an das Technikum Winterthur, Ingenieurschule, zu überweisen; termingerecht Angemeldete haben deshalb den Vorzug.

Für den Eintritt in die Abteilung für Textiltechnologie gelten besondere Bedingungen. Weitere Auskünfte erteilt das Direktionssekretariat.

Überlastet?

Kleines Architekturbüro (ETH/SIA), engagiert, erfahren, bestausgewiesen, dynamisch, bietet **Architekturarbeiten** für anspruchsvolle Aufgaben an. Neubau, Umbau, Gesamt-, Teilleistung, freie MA; evtl. längerfristige Zusammenarbeit. Raum ZH, ZG, AG.

Offerten bitte unter Chiffre SIA 895 an IVA AG, Postfach, 8032 Zürich.



Tische Stühle Bänke Barhocker

nach Mass
Riesenauswahl

Gratiskatalog verlangen!

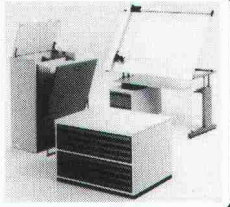
Bei Ausstellungsbesuch
SPEZIALRABATT!

Tisch+Stuhlfabrik
Keusch+Sohn AG
5623 Boswil AG

keusch

Tel. 057 46 12 84

einzig
**Zeichenanlagen-
Discount** der Schweiz
Zeichenmaschinen
Zeichentische
Planschränke / Leuchttische
erstklassige Qualität
unschlagbare Preise



JOMA-Trading AG, Friedauweg 10
8355 Aadorf, Tel. (052) 47 47 11

KÜNDIG + FIERZ AG BAUT ÖFFENTLICHE WC-ANLAGEN

8001 Zürich Rennweg 20 01/211 30 67

Impressum

Schweizer Ingenieur und Architekt

Herausgeber

Verlags-AG der akademischen technischen Vereine

Offizielles Organ

Schweizerischer Ingenieur- und Architekten-Verein (SIA)
Gesellschaft Ehemaliger Studierender der ETH Zürich (GEP)
Schweizerische Vereinigung Beratender Ingenieure (ASIC)

Redaktion

Rüdigerstrasse 11, Postfach 630, 8021 Zürich
Tel. 01/201 55 36

Redaktoren

Heinz Rudolphi, Ing. HTL, leitender Redaktor
Bruno Odermatt, dipl. Arch. ETH/SIA
Hans U. Scherrer, dipl. Ing. ETH/SIA
Brigitte Honegger, Architektin

Nachdruck von Bild und Text, auch auszugsweise, nur mit schriftlicher Zustimmung der Redaktion und mit genauer Quellenangabe.

Abonnemente

| | Schweiz: | Ausland: |
|--------------|-----------|-----------|
| 1 Jahr | Fr. 170.— | Fr. 185.— |
| Einzelnummer | Fr. 6.50 | Fr. 7.50 |

Ermässigte Abonnemente für Mitglieder der GEP, des BSA, der ASIC, des STV und für Studenten.

Einzelnummern sind bei der Redaktion erhältlich
Bestellungen für Abonnemente sowie

Adressänderungen von Abonnenten an die Druckerei
Offset und Buchdruck AG, Staffelstrasse 12,
8045 Zürich, Telefon 01/207 72 72,

Adressänderungen von SIA-Mitgliedern an das
SIA-Generalsekretariat, Postfach, 8039 Zürich

Postcheck

«Schweizer Ingenieur und Architekt»
80-6110-6 Zürich

Anzeigen

IVA AG für Internationale Werbung

| Hauptsitz: | Filiale Lausanne: |
|--|--|
| Mühlebachstr. 43 8032 Zürich Tel. 01/251 24 50 Telefax 01/251 27 41 | Pré-du-Marché 23 1004 Lausanne Tel. 021/37 72 72 Telefax 021/37 02 80 |

Druck

Offset + Buchdruck AG
Staffelstrasse 12, 8045 Zürich, Tel. 01/207 72 72

Ingénieurs et architectes suisses (IAS)

Erscheint im gleichen Verlag

Redaktion:
En Bassenges, 1024 Ecublens, Tel. 021/47 20 98

Abonnemente:

| | Schweiz: | Ausland: |
|--------------|-----------|-----------|
| 1 Jahr | Fr. 113.— | Fr. 122.— |
| Einzelnummer | Fr. 6.50 | Fr. 7.50 |

SIA-Normen

SIA-Normen und Dokumentationen sind nur erhältlich
beim SIA-Generalsekretariat, Selmaustrasse 16, Postfach, 8039 Zürich,
Tel. 01/201 15 70

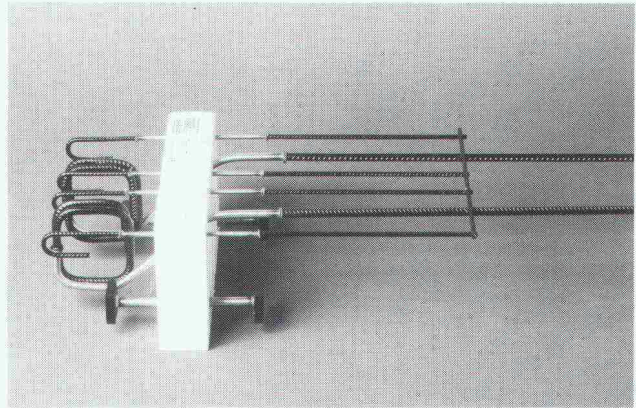
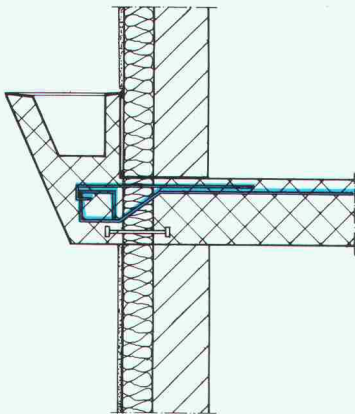
schöck AKTUELL schöck AKTUELL

Verlangen Sie unsere neue Dokumentation

Problemlösung Nr. 3

Anschlussarmierung für Deckenkonsolen, als Auflager von Vormauerungen usw. Abstand zwischen den Elementen je nach statischen Erfordernissen. Kostengünstige Lösung.

ISOKORB Typ 0



schöck Ideen fürs Bauen

Schöck-Bauteile AG, 5610 Wohlen
Paul Walser-Weg 8, Postfach 156
Telefon 057/22 06 12
Telefax 057/22 39 13

Unsere technische Abteilung löst Ihnen Ihre Spezialprobleme individuell

CAESAR hilft Ihnen bei der Projektierung von Betonplatten wertvolle Zeit einsparen!

Die ideale Hilfe für den Bauingenieur
CAESAR – ein leistungsfähiges Werkzeug modernster Art zum Bearbeiten von Betonplatten. Auf die spezifisch schweizerischen Anforderungen zugeschnitten unterstützt CAESAR den Bauingenieur vom Schalungsplan bis zur Eisenliste. CAESAR verknüpft CAD und Statik!
In regelmässigen Seminarien wird Ihnen dieses Softwareprodukt eingehend vorgestellt. Verlangen Sie Unterlagen!

Möglichkeiten von CAESAR

- Projekt- und Planverwaltung
- Zeichnen von Schalungsplänen, Schnitten, Profilen etc.
- Wie mit Transparentpapier überlappen Sie den Grundriss mit Tragkonstruktion und beliebigen Lasten
- Beliebige Grenzwertdefinitionen
- FEM-Statik mit Drei- und Viereck-Maschen
- Automatische Maschengenerierung
- Übernahme der Reaktionen von Stockwerk zu Stockwerk
- Zeichnen von Armierungsplänen auf Grund der Statik mit Soll-/Ist-Vergleich
- Automatische Eisenliste

Ausschnitt einer Eisenliste

Ingenieur- und Softwaregruppe
rony dahinden

Dipl. Bauing. ETH/SIA
Grünastrasse 4
8370 Sirnach
Tel. 073/26 39 22

Welches Argument für Cret-Querkraftdorne überzeugt Sie als Ingenieur am meisten?

Cret-Querkraftdorne sind sicher. Ihre Belastbarkeitswerte sind nach der Plastizitätstheorie berechnet und in mehreren praktischen Versuchsreihen Punkt für Punkt bestätigt worden.

Material und Herstellung der Cret-Dorne werden laufend streng kontrolliert. Damit Sie sich auf sie absolut verlassen können. Cret-Dorne sind patentiert.

Cret-Dorne haben sich seit zehn Jahren im praktischen Einsatz bewährt. In dieser Zeit sind sie international mehrfach von Fachausschüssen zugelassen und ausgezeichnet worden.

Mit unserer detaillierten und übersichtlichen Dokumentation und der technischen Beratung durch Spezialisten unterstützen wir Sie bei allen Ausführungsfragen.

Cret-Dorne haben kurze Lieferfristen. Weil wir unsere Eigenentwicklung auch selbst produzieren.

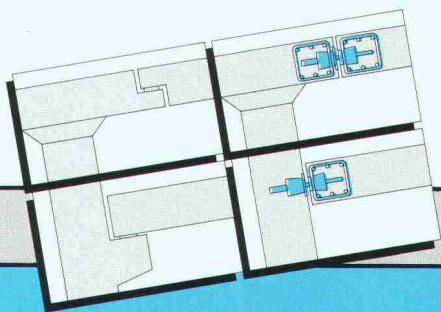
Cret-Dorne sind schnell und einfach zu montieren. Das spart Ihnen Zeit und Geld.

Cret-Dorne gibt es in verschiedene aufgabengerechten Ausführungen. Damit Sie jedes Auflagerungsproblem bei Dehnungsfugen einwandfrei lösen können.

Cret-Querkraftdorne ermöglichen einfachere und rationellere Konstruktionen. Weil aufwendige Schalungs- und Armierungsarbeiten für Konsolen und Gerbergelenke entfallen, ist das Cret-Dornsystem auch besonders kostengünstig.

Für Querkraftübertragungen bei Dilatationsfugen ist das Cret-Dornsystem die einfache, sichere und wirtschaftliche Lösung. Verlangen Sie bitte unsere Dokumentation.

F.J. Aschwanden AG 3250 Lyss 032 84 86 11



Dilatationsfuge in Decke:
Cret-Dorne statt Gerbergelenk mit Gleitlager.
Anschluss Platte/Wand:
Cret-Dorne statt Konsole mit Gleitlager.

CRET®

Aschwanden

Sicher ist sicher.

