

**Zeitschrift:** Schweizer Ingenieur und Architekt  
**Herausgeber:** Verlags-AG der akademischen technischen Vereine  
**Band:** 107 (1989)  
**Heft:** 27-28

## **Werbung**

### **Nutzungsbedingungen**

Die ETH-Bibliothek ist die Anbieterin der digitalisierten Zeitschriften. Sie besitzt keine Urheberrechte an den Zeitschriften und ist nicht verantwortlich für deren Inhalte. Die Rechte liegen in der Regel bei den Herausgebern beziehungsweise den externen Rechteinhabern. [Siehe Rechtliche Hinweise.](#)

### **Conditions d'utilisation**

L'ETH Library est le fournisseur des revues numérisées. Elle ne détient aucun droit d'auteur sur les revues et n'est pas responsable de leur contenu. En règle générale, les droits sont détenus par les éditeurs ou les détenteurs de droits externes. [Voir Informations légales.](#)

### **Terms of use**

The ETH Library is the provider of the digitised journals. It does not own any copyrights to the journals and is not responsible for their content. The rights usually lie with the publishers or the external rights holders. [See Legal notice.](#)

**Download PDF:** 16.03.2025

**ETH-Bibliothek Zürich, E-Periodica, <https://www.e-periodica.ch>**

## Zum Titelbild

### Tonziegel - natürliche Schönheit

Dachziegel aus Ton trotzen in unseren Breiten seit Jahrhunderten den klimatischen Schwankungen, der Nässe ebenso wie der Kälte und Hitze. Sie werden mit Alter und Patina immer schöner, bleiben widerstandsfähig und dauerhaft und sind so natürlich, dass man sich darunter einfach zuhause fühlen muss.

Ob es um die Renovation eines historischen Gebäudes oder um eine moderne Siedlung geht, immer steht der richtige Formtyp in der passenden Farbe zur Verfügung. Tondachziegel sind und bleiben die natürlichste Lösung für das Dach über dem Kopf.

*Schweizerische Ziegelindustrie  
Postfach 217  
8035 Zürich*



## Inhalt

|                         |  |           |
|-------------------------|--|-----------|
| <b>Kerntechnologie</b>  | <b>Nukleare Wärmequelle</b><br><i>R. Brogli, Würenlingen, P. Burgmüller, Winterthur</i>  | 759       |
|                         | <b>Weitere neuartige Kernreaktor-Konzepte</b><br><i>R. Brogli, P. Wydler, Würenlingen</i>  | 765       |
| <b>Energietechnik</b>   | <b>Luft/Wasser-Wärmepumpe</b><br><i>J. H. Kopp, Zürich</i>   | 769       |
| <b>Wettbewerbe</b>      | <b>Aménagement du lieu dit «Gare du Flon» à Lausanne (D). Gestaltung Neumarkt, Kasinostrasse und Steinbergstrasse, Winterthur (E). Neugestaltung Kursaalshänzli mit Hoteltrakt, Bern (E). Erweiterung Schulanlage Breitgarten, Breitenbach SO (E). Überbauung «Steinhof», Burgdorf BE (E). Turnhalle Unterentfelden AG (E). Ökumenisches Zentrum und Wohnüberbauung Haggen/Boppartshof, St. Gallen (E). Alterswohnheim Ramsen SH (E). Bahnhof Zug (E). Überbauung Visp-West VS (E). Seeufergestaltung Flüelen UR (A). Pianificazione della zona destinata alle attrezzature pubbliche, Carigliano TI (A)</b> | 773       |
| <b>Preise</b>           | <b>Prix d'architecture hôtelière</b>   | 781       |
| <b>Ausstellungen</b>    |  | 781       |
| <b>Aktuell</b>          | <b>Höchste Qualitätsanforderungen an Schweizer Touristik-U-Boot. Klimaanlagen zwischen Nutzen und Schaden. In Graubünden entsteht die grösste Photovoltaik-Solaranlage der Schweiz. Situation der Solartechnik in der Schweiz</b>  | 782       |
| <b>SIA-Mitteilungen</b> | <b>Vielfältiges Angebot des SIA. Neue Tragwerksnormen des SIA. Nouvelles normes de structures de la SIA</b>  | 785       |
|                         | <b>Fachgruppen. GII Bern: Medien und Technik. FFG: Jahresversammlung</b>   | 788       |
|                         | <b>CRB. Generalversammlung 1989 mit Tagung «Bauszene Europa nach 1992»</b>   | 788       |
| <b>B-Seiten</b>         | <b>Laufende Wettbewerbe und Ausstellungen. Aus Technik und Wirtschaft. Veranstaltungen</b>   | B 141-144 |
| <b>Impressum</b>        | <b>am Schluss des Heftes</b>   |           |

## Ingénieurs et architectes suisses

|                                   |   |     |
|-----------------------------------|---|-----|
| <b>Numéro 14/89</b>               | Rédaction: En Bassenges, 1024 Ecublens, tél. 021/693 20 98                        |     |
| <b>Voiture électrique</b>         | <b>Essais d'une voiture électrique à Lausanne</b><br><i>par Bernard Haller</i>    | 335 |
| <b>Environnement</b>              | <b>Le sport saccage-t-il le paysage?</b><br><i>par Thomas Mosimann</i>            | 341 |
| <b>Protection contre le bruit</b> | <b>Protection contre le bruit: nouvelles tendances</b><br><i>par Michel Borel</i> | 345 |

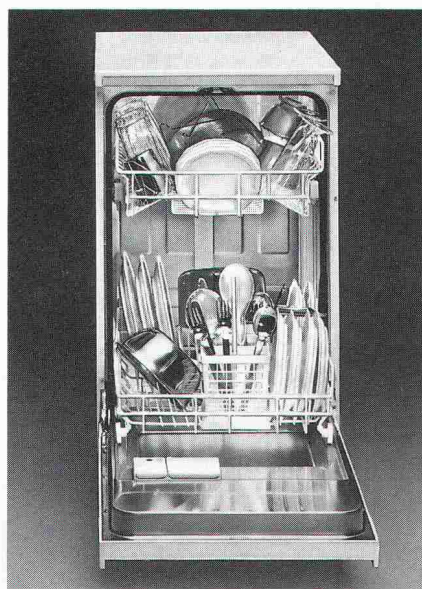
**SIEMENS**

# An alle Architekten, Küchenbauer und Bauherren, die der Zeit 45 cm voraus sind:

Wer in gute Ideen investiert, ist allen andern immer ein bisschen voraus.

Zum Beispiel unser neuer Geschirrspüler Lady Plus 45. Wie der Name schon sagt, braucht er in der Breite nur noch 45 cm Platz. Er hat eine Öko-Dosierkammer, Aqua-Stop und spart, verglichen mit grossen Geschirrspülern, um die 20% Wasser, 30% Strom und einiges an Reiniger – als Fachmann kennen Sie sicher bereits schon die vielen Siemens-Vorteile.

Lady Plus 45. Falls das für Sie noch kein Begriff sein sollte, dann verlangen Sie doch umgehend weitere Informationen.



Auch kleine Küchen sind jetzt gross genug!  
Lady Plus 45. Der Geschirrspüler mit  
der sensationellen «Breitenentwicklung!»

**LADY PLUS 45.**  
**Das Plus von Siemens.**

Siemens-Albis AG, Abt. Haushaltgeräte, 8953 Dietikon-Fahrweid. Telefon 01/749 11 11

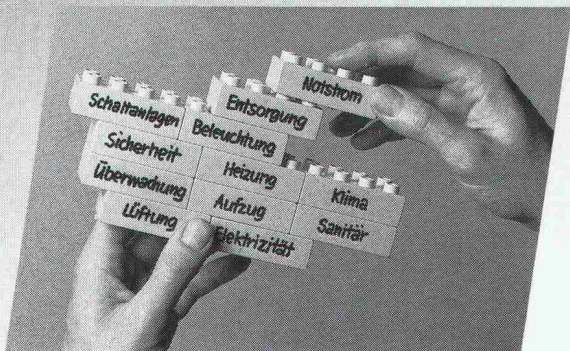


**Warum geben Sie**

**Gebäudemanagement-Systemen**

**von Landis & Gyr den Vorzug?**

**«Weil wir Planer  
komplexe Zusammen-  
hänge einfach, sicher  
und wirtschaftlich  
lösen wollen.»**



Vorteile aus der Praxis:

- Außerordentliche Flexibilität dank modulare Aufbau und anwenderbezogener Software.
- Bei zusätzlichen Anforderungen ist das System jederzeit auf- und ausbaufähig.
- Hinter jedem Gebäudemanagement-System steht die Erfahrung und überlegene Technologie von Landis & Gyr.

Fordern Sie bitte Unterlagen an. Wir bieten Ihnen für jede Projektgröße das geeignete VISONIK® Gebäudemanagement-System: VISONIK® 12000, VISONIK® 4000, VISONIK® 400 und VISOGYR® 04.

**Zukunftssichere HLK-Systeme von einem Partner**

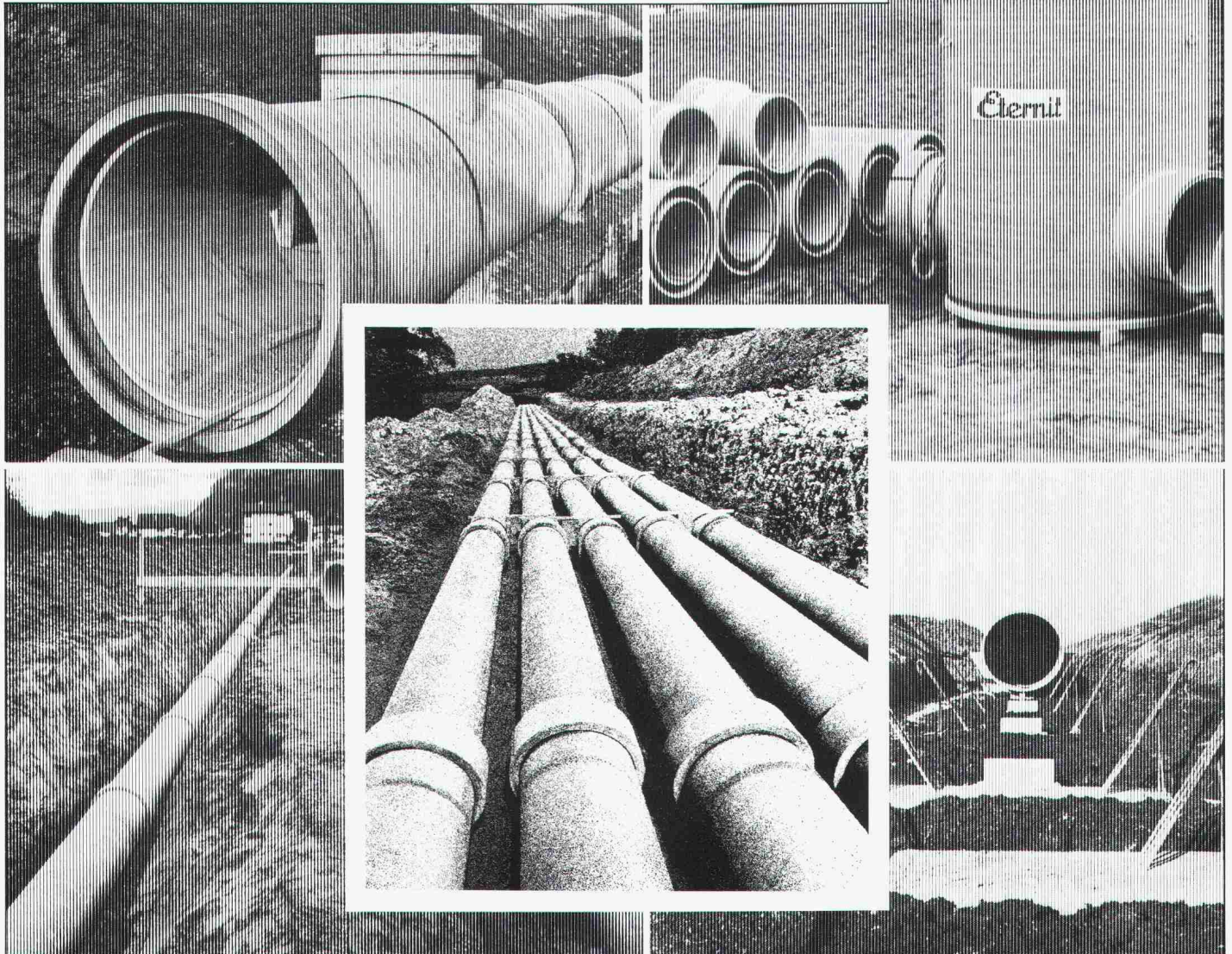
LGZ Landis & Gyr Zug AG  
Steuer-, Leit- und Regeltechnik HLK  
6330 CHAM, Hinterbergstraße 11  
Tel. 042-44 81 44  
Fax 042-44 82 30

Verkaufsbüros in Bellinzona, Ebikon (LU),  
Epalinges (VD), Genf, Ostermündigen (BE), Reinach (BL),  
St-Blaise (NE), St.Gallen, Zürich

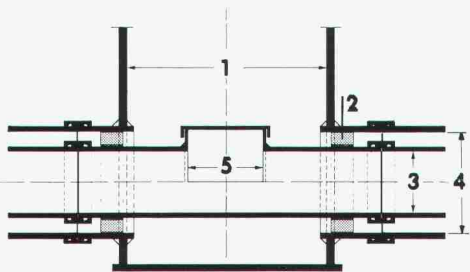
**LANDIS & GYR**



# Bis in alle Ewigkeit...



## Doppelrohr-System ETERNIT



- 1 Vorfabrizierter Schacht
- 2 Gleitkufen
- 3 Mediumrohr
- 4 Schutzrohr
- 5 Putzöffnung

Der aktive Schutz unseres Grundwassers verlangt hochwertige und dichte Abwassersysteme.

Seit Jahrzehnten beweisen ETERNIT-Kanalisationssysteme. Die extrem korrosionsbeständigen Rohre weisen höchste mechanische Festigkeiten auf; das doppelgelenkige Kupplungssystem sorgt auch bei setzungsempfindlichen Böden für absolute Dichtheit. Zu einem Abwassersystem gehören jedoch nicht nur Rohre. Von Eternit erhalten Sie deshalb auch massgeschneiderte Kontrollschächte, Anschlusselemente an Ortsbetonbauwerke, Doppelrohrsysteme für Grundwasserschutzgebiete und vieles mehr.

Nähere Informationen und ausführliche Dokumentationen direkt von der Eternit AG. Anruf genügt.

**Eternit AG, 8867 Niederurnen, 058/23 11 11**  
**Eternit SA, 1530 Payerne, 037/62 91 11**

**Eternit**



|           |     |                |            |                   |              |         |        |         |          |          |          |          |           |          |          |                  |            |        |          |         |          |           |           |       |     |       |
|-----------|-----|----------------|------------|-------------------|--------------|---------|--------|---------|----------|----------|----------|----------|-----------|----------|----------|------------------|------------|--------|----------|---------|----------|-----------|-----------|-------|-----|-------|
| 1 rat     | 9   | 1X             | 2X         | 3X                | 150          | 120     | 105    | 75      | 60       | 7        | 8        | 9        | +         | REGELOB  | TABOB    | ROTOB            | KANTOB     |        |          | ???     | R=?      | Polylinie | Polylinie |       |     |       |
| 2 gelb    | 10  | 4X             | 5X         | 6X                | 165          |         |        | 30      | 4        | 5        | 6        | -        | 3DPOLY    | 3DFLAECH | 3DMASCHE | SCHRAFF          |            |        | BRUCH    | RUNDEN  | R=0      | Linie     | FACETTE   | Linie |     |       |
| 3 grün    | 11  | 7X             | 8X         | 9X                | -165         |         |        | 15      | 1        | 2        | 3        | *        | SOLID     | BAND     | ELLIPSE  | RING             |            |        |          |         |          |           |           |       |     |       |
| 4 cyan    | 12  | Groessenfaktor |            |                   |              | -150    |        |         | -15      |          |          |          |           | PUNKT    | POLYGON  | Parallele Linien | Rechteck   | DEHNEN | STRECKEN | VERSETZ | SPIEGELN | TEILEN    | MESSEN    |       |     |       |
| 5 blau    | 13  | LINIENTYP      |            |                   |              | -120    | -105   | -75     | -60      | -30      | <        | >        | /         | LINIE    | PLINIE   | KREIS            | BOGEN      |        |          |         | VARIA    | PEDIT     | URSPRUNG  |       |     |       |
| 6 magenta | 14  | VON-BLOCK      | ???        | VON-LAYER         | Ausgerichtet | dx, dy  |        |         |          | ←        | Leer     | ?        |           |          |          |                  |            |        |          |         |          |           |           |       |     |       |
| 7 weiss   | 15  | DDOMODI        | LISTE      | FLAECHE           | STATUS       | EINHEIT | FANG   | ORTHO   | PDMODE   | OEFFNUNG | BEREINIG | EIGAENDR | Z         | LOESCHEN | ???      | Layer            | Objekthöhe |        |          |         |          |           |           |       |     |       |
| 8         | 16  | REFERENZ       | ID         | ABSTAND           | SETVAR       | LIMITEN | PDSIZE | PICKBOX | UMBENENN | ZURUECK  | ZLOESCH  | LOESCHEN | Linientyp | Farbe    | AENDERN  | Erhebung         |            |        |          |         |          |           |           |       |     |       |
| LAYER     | Ein | Frieren        | DDLMODI    | Setzen mit Picken |              | tan     |        | qua     |          | zen      |          | sch      |           | end      |          | mit              |            | noe    |          | lot     |          | pun       |           | bas   | kel | OFANG |
| Layer 0   | Aus | Tauen          | Einstellen |                   |              | tan     |        | qua     |          | zen      |          | sch      |           | end      |          | mit              |            | noe    |          | lot     |          | pun       |           | bas   | kel |       |

Autocad Version 10

|            |          |           |          |           |
|------------|----------|-----------|----------|-----------|
| Auto       | Letzter  | Entfernen | Fenster  | Mehrfach  |
| Box        | Vorher   | Hinzu     | Kreuzen  | Zurueck   |
| NEUZEICH   | NEUZALL  | REGEN     | REGENALL | REGENMODE |
| DANSICHT   | DRSICHT  | MIRRTTEXT | FUELLEN  | KP(MODUS) |
|            |          | Alles     | ?        | ZUGMODUS  |
| AUSSCHNITT | Holen    | Sichern   | AUFL     | Ja Nein   |
| Fenster    | Loeschen |           |          | APUNKT    |
| ???        | ?        | Holen     | Sichern  | Loesch    |
| Alles      | Grenzen  | Dynamisch | Faktor   | PAN       |
| Vorher     | Fenster  | ZOOM      | Links    | Mitte     |
| Ein/Aus    | Basis    | Winkel    | Ein/Aus  | Varl      |
| FANG       | RASTER   | Faden     |          | ISOEBENE  |
| ???        | Wert     | Drehen    | ???      | Fang      |
| ???        | BKS      | 1         | Wahl     | BKSYMBOL  |
|            |          |           |          | DDBKS     |
|            |          |           |          | DDRMODI   |
|            |          |           |          | SIMPLEX   |
|            |          |           |          | STIL      |
|            |          |           |          | TEXT      |
|            |          |           |          | Teil      |
|            |          |           |          | Aendern   |
|            |          |           |          | Alles     |
|            |          |           |          | BLOCK     |
|            |          |           |          | WBLOCK    |
|            |          |           |          | ATTEDEF   |
|            |          |           |          | DDATTE    |
|            |          |           |          | ATTREG    |
|            |          |           |          | Ein Aus   |
|            |          |           |          | EINFUEGE  |
|            |          |           |          | MEINFUEG  |
|            |          |           |          | ATTEDIT   |
|            |          |           |          | MDDATTE   |
|            |          |           |          | ATTDIA    |
|            |          |           |          | Ein Aus   |
|            |          |           |          | BASIS     |
|            |          |           |          | UMBENENN  |
|            |          |           |          | ATTEXT    |
|            |          |           |          | ATTZEIG   |
|            |          |           |          | Normal    |
|            |          |           |          | Ein Aus   |

## Die AUTOCAD-MENÜOBERFLÄCHE für BAUINGENIEURE

Alle AutoCAD-Befehle übersichtlich und logisch auf Tablett, Bildschirm-Menü, Pull-Down-Menü und Ikonen.  
 Zusatzmodule für Schalung, Armierung, Stahlbau, Cedrus-Schnittstelle.  
 Optimales Einstellen Ihrer Hardware für Autocad.

**Demo:**

- Do 13. Juli 14.00 Uhr
- Do 20. Juli 14.00 Uhr
- Do 27. Juli 14.00 Uhr
- Do 3. August 14.00 Uhr
- Do 10. August 14.00 Uhr
- Do 17. August 14.00 Uhr
- Do 24. August 14.00 Uhr

**Hardware:**

- CAD-Bildschirme
- Digitizer A3 - A0
- Netzwerklösungen
- Plotter A4 - A0
- Laserplotter A0
- Drucker
- PCs

**Schulung:**

- AutoCAD allgemein
- für Bauingenieure
- Plotten
- Lisp
- Konfigurieren AutoCAD
- Konfigurieren Hardware
- Betriebssysteme

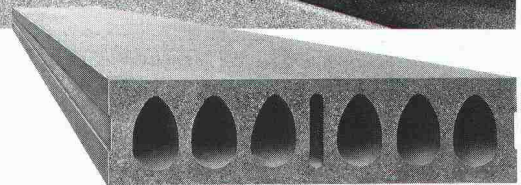
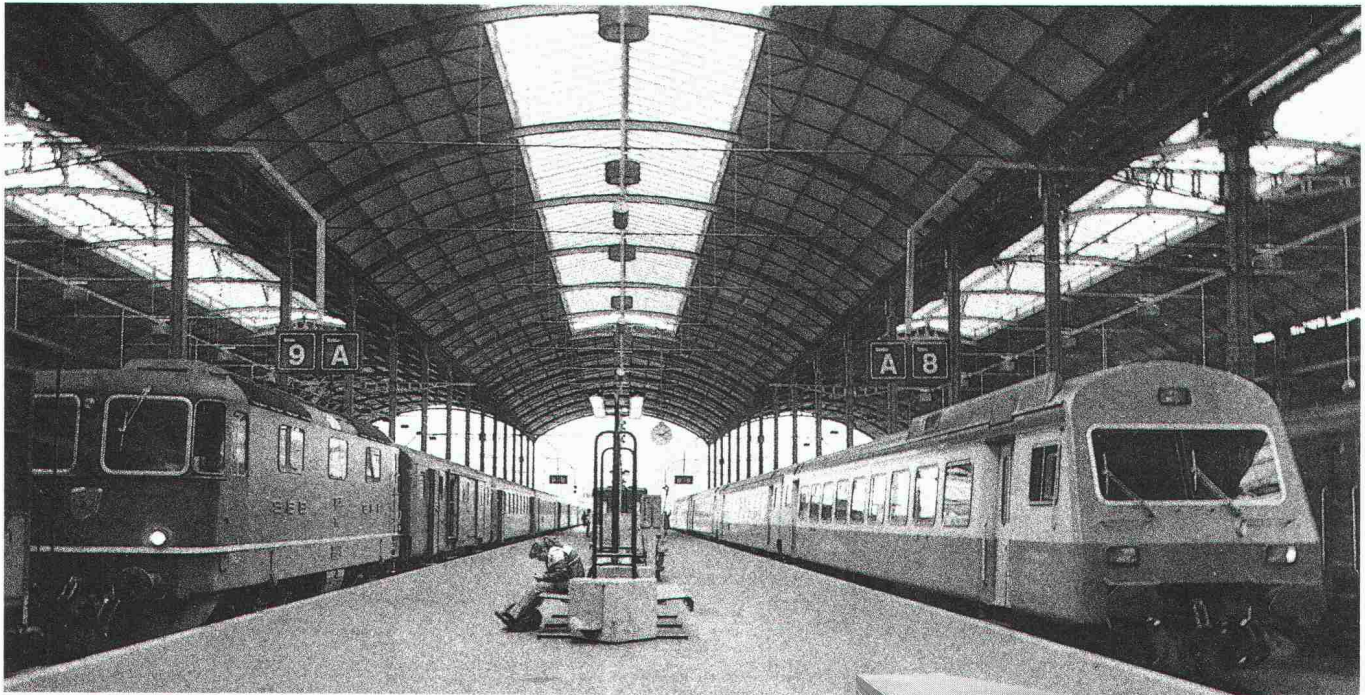
büfa

Basel  
26.-30. Sept. 1989

HALLE 214  
STAND C 93



# Wir haben den Luzerner Bahnsteig auf ein höheres Niveau gebracht...



... mit BRUN Hohlplatten

## D A S B E W Ä H R T E D E C K E N B A U - S Y S T E M

Bedeutende tiefbauliche Überlegungen haben dazu geführt, dass für den Ausbau der Perronanlagen Hohlraum-Tragkonstruktionen verwendet wurden. Zu berücksichtigen waren geologische und zahlreiche betriebliche

und bautechnische Anforderungen. Aufgrund der Submissionsresultate hat sich die SBB Kreisdirektion II für BRUN Hohlplatten entschieden. Damit wurde eine Perronfläche von 12500 Quadratmetern belegt.



**ELEMENTWERK BRUN AG LUZERN**  
Mooshüslistrasse, 6032 Emmen  
Tel. 041/55 16 16 Telefax 041/55 18 66



# Schweizer-Info

Bauen und renovieren mit Schweizer

Nummer 12/89

HCI/P



## Eine Herausforderung an die Phantasie und Kreativität von Architekten, Planern und Gestaltern.



Denn jetzt gibt es Infoconcept – ein neues Orientierungs- und Informationssystem – für Gebäude und Aussen-Anlagen, das an der SWISSBAU 1989 erfolgreiche Premiere hatte.

Infoconcept – das sind Briefkästen, Ablageflächen, Vitrinen, Hinweisschilder und Infowände, Beleuchtungselemente, Abschrankungen, für unzählige Kombinationsmöglichkeiten. Dies alles in einem zukunftsweisenden, durchdachten Design, das Ihrer Phantasie neue Impulse verleiht.

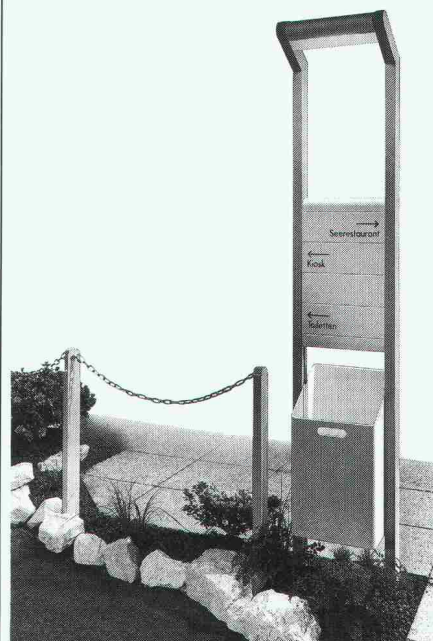
Mit Infoconcept setzen Sie neue kreative Akzente bei der Gestaltung von individuellen und objektbezogenen Lösungen.

Infoconcept ist einmalig, eröffnet Ihnen neue Dimensionen und kommt von Schweizer! Entscheiden Sie sich für die Zukunft, für Infoconcept, für mehr Spass und Freude bei der Planung – und überlassen Sie uns die Ausführung.

Setzen Sie einfach Ihren Stempel auf den Coupon – ab die Post. Die Dokumentation folgt umgehend.

### Schweizer-Info Nr. 136

Ernst Schweizer AG, Metallbau 8908 Hedingen



# Schweizer

Ernst Schweizer AG, Metallbau  
8908 Hedingen  
Telefon: 01 763 61 11, Telefax: 01 761 88 51

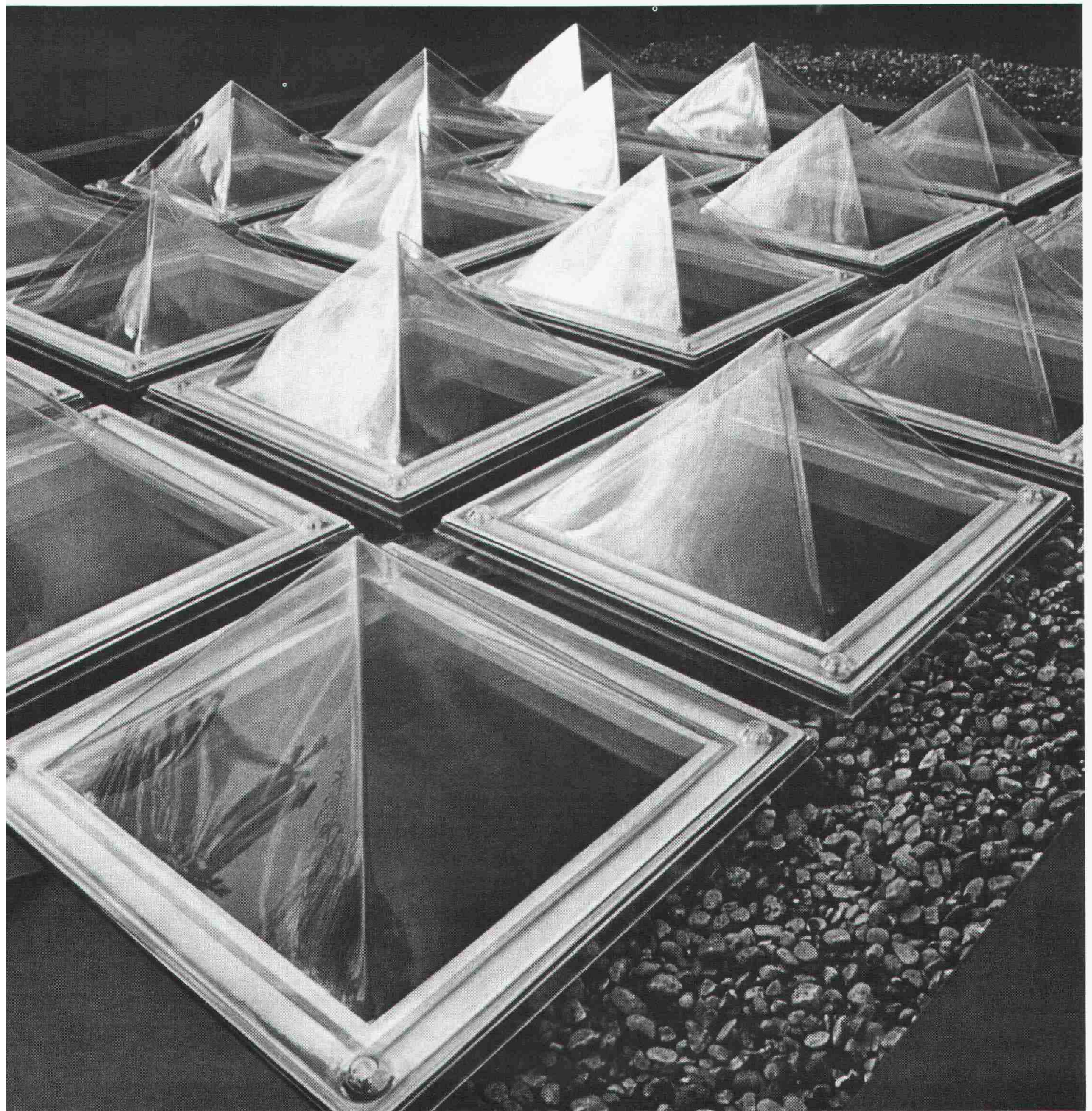
#### Für mehr Information:

Bitte senden Sie mir kostenlose und ausführliche Unterlagen.  
Coupon ausfüllen – heute absenden.

136

Firma: \_\_\_\_\_  
Telefon: \_\_\_\_\_  
Name: \_\_\_\_\_  
Strasse: \_\_\_\_\_  
PLZ/Ort: \_\_\_\_\_





## Die Pyramiden von Küsnacht.

... gibt es nichts zu verbergen. ... idern viel zu zeigen. Deshalb ... rmen sie auch mit wesentlich ... hr Licht daher als einige ägypti- ... che Modelle. Und das weiss der ... unten liegende Wintergarten ... r zu schätzen. Was nämlich ... solcher Astrophytum Asterias ... r Hibiscus Rosa Sinensis an ... ntmenge benötigt, ist nicht von ... pe. Wem aber glasklar zu ... ist, kann seinem Dach auch ... ne getönt oder opal aufsetzen.

Und wo dreifach verglast zu viel ist, wählt man dieselbe Lichtkuppel zweifach oder einfach verglast. Einfach ist übrigens auch die Belüftung, falls nach Belüftung gefragt wird. Wenn also wie hier in Küsnacht Funktionalität und Ästhetik zusammentreffen, sollte nur einwandfreies Material zum Zuge kommen. Ganz klar, dass da die Architekten Oberholzer und Brüscheweiler strengste Massstäbe an die Wahl der Lichtkuppeln

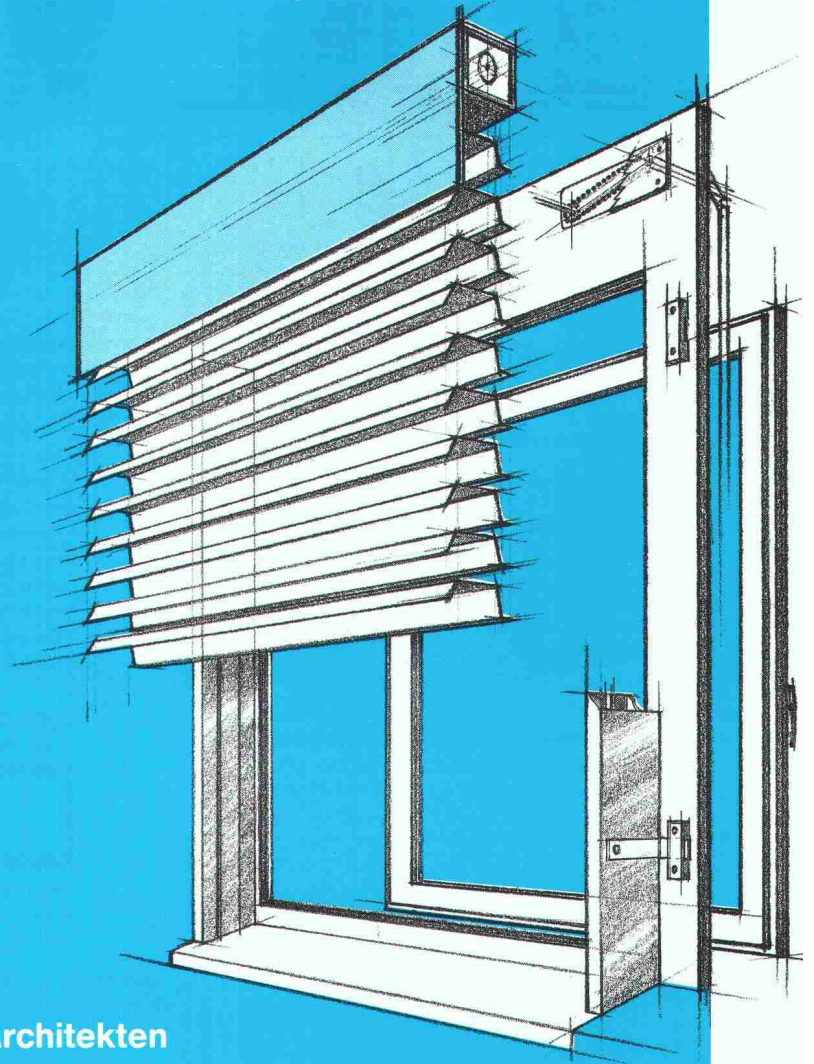
gesetzt haben. So fällt in kompetenten Kreisen immer wieder der Name WEMA. Weil Bau-Spezialisten der fachkundigen Beratung von Bau-Spezialisten vertrauen können. Und weil WEMA neben den Lichtkuppel-Systemen auch für ihr Qualitäts-Angebot an kittlosen Verglasungen, Gitterrosten und Normbauteilen bekannt ist. Kein Zufall, wurde für diesen Wintergarten ein WEMA-Produkt empfohlen.

WEMA AG  
Metallbau/Bauelemente  
vormals Abteilung Metallbau  
der Siegfried Keller AG  
Richtstrasse 5  
8304 Wallisellen  
Tel. 01/833 02 81  
Zweigniederlassung Lausanne:  
Tel. 021/691 18 18

**wema**



Neu. Das integrierte Fenster-Storen-System.



Das Fenster-Storen-Problem ist für Architekten und Bauherren alt, die Lösung neu:

## VARIBLOC

Das integrierte Fenster-Storen-System.

Früher wurden Getriebe-Nischen nachträglich aufgespitzt, die Fassade verschmutzt und die Aussenhülle thermisch geschwächt. Abrüsten und Umgebungsarbeiten verzögerten sich, Zeit und Geld gingen verloren. VARIBLOC macht Schluss damit: Von den beiden Marktleadern im Storenbau, Emil Schenker AG und Griesser AG, gemeinsam mit EgoKiefer, dem führenden Fensterhersteller der Schweiz, entwickelt, werden dank VARIBLOC Fenster und Storen parallel gefertigt und mit wenigen Handgriffen bauseits montiert.

- Wegfall der Getriebe-Nische.
- Mit frei wählbaren Kombinationen der Storen und Kunststoff-, Holz- sowie Holz/Aluminium-Fenster.
- Mit grösserer Freiheit der architektonischen Gestaltungsmöglichkeiten.
- Mit durchdachten Varianten für Neubau und Altbaurenovationen.

**EgoKiefer**



Wir wünschen Informationen über VARIBLOC, das integrierte Fenster-Storen-System.

Firma: \_\_\_\_\_

Name/Vorname: \_\_\_\_\_

Strasse: \_\_\_\_\_

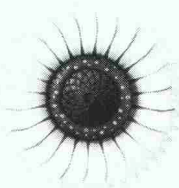
PLZ/Ort: \_\_\_\_\_

Bitte senden an: Ego Kiefer AG,  
Dokumentationsstelle, 9450 Altstätten.

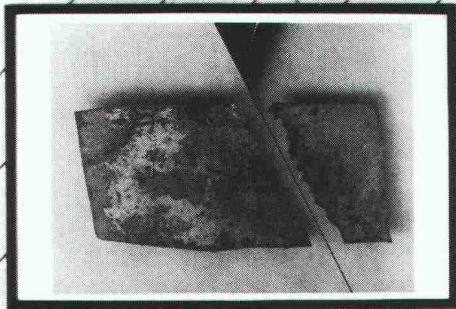


# GESUND WOHNEN

## HARZITOP®



## modern



Gesundes Bauen und Wohnen mit dem fertigbehandelten Täfer ohne Schadstoffe HARZITOPmodern von W. Hochuli AG.

Der Wunsch des Bauherrn und der Trend zu umweltfreundlichen und -verträglichen Baustoffen setzt sich endgültig durch. Das Täfer HARZITOPmodern ist unser Beitrag: ● biologisch einwandfrei behandelte moderne, transparente, weisse Oberfläche (lichtecht) ● gesundheitsunbedenklich, da frei von Wohngiften ● resistent gegen alle im Haushalt vorkommenden Säuren und gegen Wasser ● montagerichtig getrocknet ● Schweizer Finish.

Wir informieren Sie gerne über unser Massivholz-Täfer HARZITOPmodern.

...für Täfer, Parkett  
und Massivholz

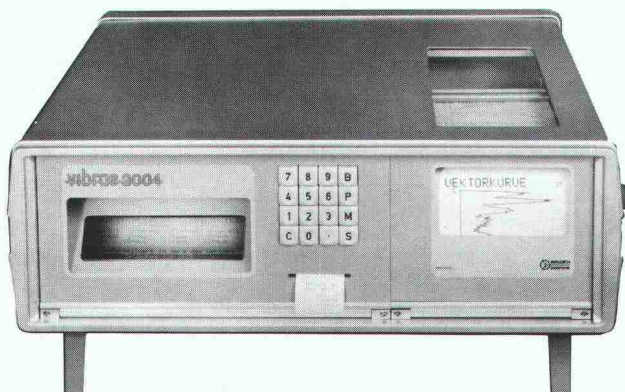
**HAT HOLZ**

# HOCHULI AG

Werner Hochuli AG  
Hobelwerk und Holzhandel, 5056 Attelwil/AG, Tel. 064/83 22 21

## vibras 2004

## Erschütterungsmessgerät



### Entwickelt für den Praktiker

Über viele Messgeräte wird oft stundenlang von technischen Vorteilen berichtet. Interessiert Sie das? Sie werden antworten: «Wichtig ist, wie gut ein Erschütterungs-Messgerät meine Bedürfnisse abdeckt.» Das VIBRAS-2004 ist für Sie geplant worden, für den Praktiker, für den harten Feldeinsatz. Das heisst: Robust, einfache Bedienung, komplettes Dokumentieren und Analysieren Ihrer Messresultate. Modernste Technologie ist für uns selbstverständlich und sichert Ihnen ein ausgezeichnetes Preis-Leistungs-Verhältnis.

- Erfassung und Analyse von Erschütterungen beim Sprengen, Rammen, bei Verkehrsmessungen und anderen Anwendungen
- 36 Kanäle
- Messresultate in grafischer und/oder tabellarischer Form
- Frequenzanalyse
- Portabel
- Einfache Handhabung dank Bedienerführung

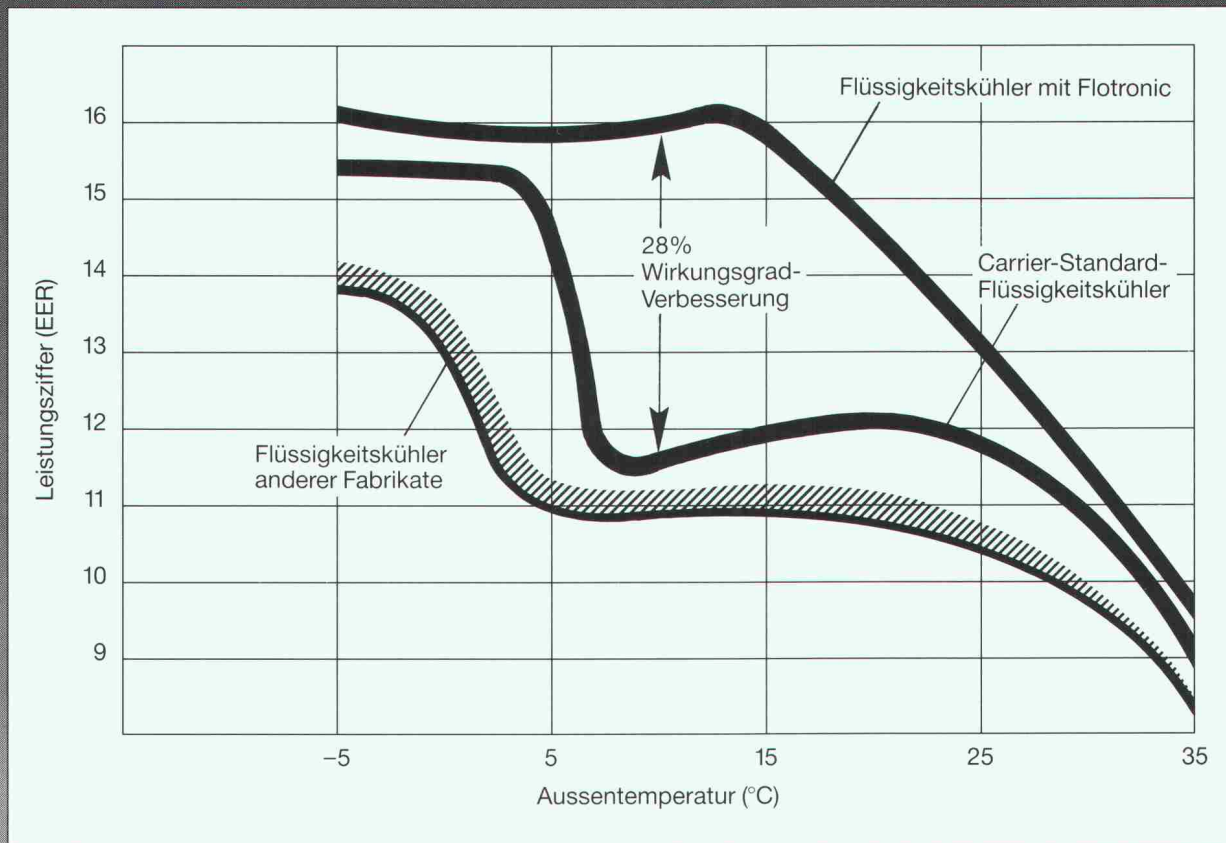
Für weitere Informationen rufen Sie uns an; gerne senden wir Ihnen Unterlagen.



Oberwis 4  
CH-8307 Effretikon/Schweiz  
Telefon 052-32 62 66



# Einfach voraus: Der neue Carrier- Flotronic® Flüssigkeits- kühler von Hoval.



Carrier gilt weltweit seit Jahrzehnten als der bedeutendste Hersteller von Produkten der Kälte- und Klimatechnik. Der neue Flotronic® Flüssigkeitskühler zeigt erneut die technologische Führung. Seine Vorzüge sind überzeugend:

- Steigerung des Teillast-Wirkungsgrades.
- Bis zu 28% geringere Betriebskosten.
- Erhöhte Betriebssicherheit.

- Vereinfachung der Installation.
- Zuverlässige und einfache Wartung durch Eigendiagnose.
- Der Kaufpreis ist in gut 4 Jahren wieder in der Kasse.

Verlangen Sie nähere Unterlagen  
Hoval Herzog AG, 8706 Feldmeilen  
Telefon 01-925 61 11  
Regionalbüros und Service-Zentren  
in Bern, Reinach/BL, Lausanne  
und Lugano.

## Hoval

Verantwortung  
für Energie und Umwelt

## Carrier

Weltweit Nr. 1  
für Klimatisierung

### Info-Coupon

Senden Sie mir/uns  
Unterlagen über Carrier-Flotronic®

SIA

Name/Firma

Strasse/Nr.

PLZ/Ort

Einsenden an:

Hoval Herzog AG · 8706 Feldmeilen



# Wer macht was?

## AA-Arch. Auftragsarb.

Arch.-Büro zeichnet CAAD und devisiert mit Bau 2000:  
052 / 42 19 22 oder 063 / 23 20 31

## Abdichtungen

Starr im Dünnschichtverfahren

ATISOL AG, Abdichtungs- und Gussasphaltbau, 6020 Emmenbrücke 2  
Tel. 041 / 53 90 55, Telefax 041 / 53 78 62

BAUSCHUTZ AG,  
RASCOR-Systemtechnik  
8048 Zürich, Bristenstrasse 10,  
Tel. 01 / 432 11 30

BENZ AG, Kunstharzbeläge und Bautenschutz. Bändlistrasse 31,  
8064 Zürich, Tel. 01 / 432 50 24

IMPREGNA GmbH, 8036 Zürich,  
Abt. Bausanierung, Hallwylstrasse 71  
Tel. 01 / 241 95 05, Telefax 01 / 242 07 30

RENECO AG, Wiesackerstrasse 89,  
8105 Regensdorf, Tel. 01 / 842 33 55  
Fax 01 / 840 36 08

STUMP BOHR AG, 8032 Zürich  
Abt. Bautenschutz  
Mühlebachstr. 20, Tel. 01 / 252 56 22

## Abdichtungen

BAUPLUS c/o DIENER AG  
Asylstrasse 77, 8030 Zürich  
Tel. 01 / 252 55 34

## Abfallbehandlung

Büro für Kies + Abfall AG  
3118 Uttigen, Tel. 033 / 45 48 48

## Akustik

ISO/CONSULT/AG, 8630 Rüti ZH  
Tel. 055 / 31 80 00

SCHNEIDER DÄMMTECHNIK AG  
8401 Winterthur, Tel. 052 / 89 21 21  
Beratung, Messungen, Schwingungs-/Schallschutzkomponenten  
Sinus Engineering AG, 6010 Kriens  
Amlehnstrasse 22, Tel. 041 / 41 79 19  
Akustik und Lärmbekämpfung  
Beratung, Messung, Gutachten

## Altlasten/Deponien

Dr. W. REHSE, Ing.- u. Hydrogeologie  
Planung + Beratung, Tel. 031 / 25 83 21  
3011 Bern, Gutenbergstrasse 13

## Angewandte Klimatologie/Meteorologie

Umweltüberwachung/Lufthygiene/  
Geoinformatik  
METEOTEST, Tel. 031/23 74 17  
Fabrikstr. 29a, 3012 Bern

## Architekturmodelle

ATELIER 7, M. Fricker  
Kloosbachstrasse 123, 8032 Zürich  
Tel. 01/47 92 67

LÜCHINGER Modellbau  
9113 Degersheim, Tel. 071 / 54 15 22

SCHALK MODELLBAU AG  
8050 Zürich, Tel. 01/302 64 11  
5430 Wettingen, Tel. 056/27 10 80

WERNER SCHNÜRIGER, 8953 Dietikon  
Moosmattstr. 16, Tel. 01/740 27 57

MODELLBAU ZABOROWSKY  
Inhaber D. Raffainer  
Neumarkt 10, 8001 Zürich  
Tel. 01/252 22 16

## Asbestentfernung Brandabschottungen

Reichenberger AG, 6038 Gisikon  
Reuss-Strasse 9, Tel. 041 / 91 02 22

## Bauaustrocknung

Roth-Kippe AG, 8055 Zürich  
Gutstrasse 12, Tel. 01 / 461 11 55

## Baugrunduntersuchungen

BBL Baulaboratorium AG  
4132 Muttenz/Basel, Tel. 061/61 33 14

DR. HUGO BUSER, GEOLOGE  
8050 Zürich, Tel. 01 / 311 66 93  
4419 Liestal, Tel. 061 / 921 53 81  
8882 Unterterzen, Tel. 085 / 4 10 51

## Baugrunduntersuchungen

CSD COLOMBI SCHMUTZ DORTHE AG  
3097 Liebefeld/Bern, Tel. 031/53 64 12  
1052 Le Mont-s.-Lausanne, 021/37 12 41  
1700 Fribourg, Tel. 037/22 76 66  
5000 Aarau, Tel. 064/24 66 22  
4410 Liestal, Tel. 061/91 24 28  
6004 Luzern, Tel. 041 / 51 24 71  
1950 Sion, Tel. 027 / 22 60 76

GEOTEST AG  
(s. Geologie - Geotechnik - Geophysik)  
K+S P. KIEFER + R. STUDER AG  
4153 Reinach BL, Tel. 061/76 94 76

SIEBER CASSINA + Partner  
Sieber Cassina Handke + Partner  
(s. Umweltverträglichkeitsprüfung)

## Bauphysik

AG HEINR. HATT-HALLER, Zürich  
Hoch- und Tiefbauunternehmung  
Tel. 01 / 461 16 50

KOPITSIS BAUPHYSIK  
M. Sc. dipl. Bauphysiker SIA  
5610 Wohlen, Tel. 057 / 22 55 15

## Bauwerkserhaltung

AESCHLIMANN Hans-Ulrich, Ing.-Büro  
dipl. Bau-Ing. ETH/SIA/ASIC/STV,  
Weidenstr. 13, 4142 Münchenstein 2  
Tel. 061 / 46 96 11 - Fax 061 / 46 96 21

CONCRETAG  
Beratende Ingenieure u. Architekten  
Produkteunabhängige Beratung und  
Expertisen, Zustandsanalysen,  
Unterhaltskonzepte, Sanierungs-  
vorschläge, Laboruntersuchungen,  
Qualitätssicherung  
8052 Zürich, Schaffhauserstrasse 473  
Tel. 01 / 302 11 33

## Bauschäden und Expertisen

AG HEINR. HATT-HALLER, Zürich  
Hoch- und Tiefbauunternehmung  
Tel. 01 / 461 16 50

CONCRETAG  
Beratende Ingenieure u. Architekten  
Produkteunabhängige Beratung und  
Expertisen, Zustandsanalysen,  
Unterhaltskonzepte, Sanierungs-  
vorschläge, Laboruntersuchungen,  
Qualitätssicherung  
8052 Zürich, Schaffhauserstrasse 473  
Tel. 01 / 302 11 33

TFB + Betonstrassen AG Wildegg  
Beratungen im Hoch-, Tief- und  
Strassenbau  
Lindenstrasse 10, 5103 Wildegg  
Tel. 064 / 53 17 71, Telefax 064 / 53 16 27

## Betonlabor

TFB Wildegg  
Lindenstrasse 10, 5103 Wildegg  
Tel. 064 / 53 17 71, Telefax 064 / 53 16 27

VERSUCHSSTOLLEN HAGERBACH AG  
7320 Sargans, Tel. 085 / 2 59 09

## Beton- und Naturstein- Untersuchung

GEOTEST AG  
(s. Geologie - Geotechnik - Geophysik)  
CSD AG (s. Baugrunduntersuchungen)

## Betonbohren/Betonfräsen

BETONBRENN AG, Asylstrasse 77  
8030 Zürich, Tel. 01 / 252 55 39

## Betonrisse

Verpressungs-Sanierung  
Anderegg AG, St. Gallen, 071 / 23 65 64

## Betonsanierungen

BAUPLUS c/o DIENER AG  
Asylstrasse 77, 8030 Zürich  
Tel. 01 / 252 55 34

BENZ AG, Kunstharzbeläge und  
Bautenschutz. Bändlistrasse 31,  
8064 Zürich, Tel. 01 / 432 50 24

## Betonsanierungen

BETOSAN AG,  
Zikadenweg 7, 3000 Bern 32,  
Tel. 031 / 42 92 82

ING. GREUTER AG, 8182 Hochfelden  
Tel. 01 / 860 33 40

AG HEINR. HATT-HALLER, Zürich  
Hoch- und Tiefbauunternehmung  
Tel. 01 / 461 16 50

IMPREGNA GmbH, 8036 Zürich,  
Abt. Bausanierung, Hallwylstrasse 71  
Tel. 01 / 241 95 05, Telefax 01 / 242 07 30

Gunit, Spritzbeton, Sandstrahlen  
E. LAICH SA, 6670 Avegno,  
Tel. 093 / 81 17 22

J. F. JOST BAU AG,  
Steinwiesenstrasse 3, 8952 Schlieren  
Tel. 01 / 730 32 32

RENECO AG, Wiesackerstrasse 89,  
8105 Regensdorf, Tel. 01 / 842 33 55  
Fax 01 / 840 36 08

STUMP BOHR AG, 8032 Zürich  
Abt. Bautenschutz  
Mühlebachstr. 20, Tel. 01 / 252 56 22

## Brandabschottungen

Reichenberger AG, 6038 Gisikon  
Reuss-Strasse 9, Tel. 041 / 91 02 22

## Brandschutzdämmungen

SCHNEIDER DÄMMTECHNIK AG,  
8401 Winterthur, Im Hölderli 26  
Tel. 052 / 89 21 21

## Briefkasten

Gitterrost-Vertrieb WALTER ALBIEZ AG  
8031 Zürich, Tel. 01 / 44 55 70

## CAD

allcad ag, CAD für das Bauwesen  
8625 Gossau ZH, Tel. 01 / 935 49 27  
Schulung, Verkauf, Hot-Line,  
Planproduktion

## CAD

RZW DR. WALDER + PARTNER AG  
Rechenzentrum und Softwarehaus  
3073 Gümliigen, Tel. 031 / 52 69 62  
8032 Zürich, Tel. 01 / 383 65 75

## CAD acadGraph

M-INFORMATIC AG, 8953 Dietikon,  
Grünastrasse 23, Tel. 01 / 743 71 11  
Beratung, Schulung, Gesamtlösungen  
(siehe SIA-Systemkatalog CAD)

## CAD-Ausbildung

Einführungs- und Intensivkurs,  
Individualtraining, Vertrieb  
ALLPLOT/ALLPLAN  
CDS Bausoftware AG  
9435 Heerbrugg, Tel. 071 / 72 66 75

## CAD für Architekten und Bauingenieure

R. BONOMO und Partner,  
dipl. Ingenieur ETH,  
8600 Dübendorf, Tel. 01 / 820 04 83

## CAD für Architekten und Bauingenieure

FIDES INFORMATIK  
8004 Zürich, Tel. 01 / 249 27 01  
Integrierte Lösung für das  
gesamte Bauwesen.

## CAD für Architekten und Bau- ingenieure/Bauadministration

PCG INFORMATIK AG  
8957 Spreitenbach, Tel. 056/71 49 81-82  
komplette Lösung für das Bauwesen

## CAD für Bauwesen

ARIGER, MARTY & ZWICKY AG  
9500 Wil, Tel. 073 / 22 56 64  
«Aus der Praxis - für die Praxis»  
Devisierung, Baukostenkontrolle -  
CAD-Lösung - die integrierte Lösung

## CAD vom Architekten

VIFIAN + ZUBERBÜHLER AG  
8904 Aesch, Tel. 01 / 737 38 11  
Das 1987/1988 von Schweizer  
Architekten meistgekauft  
CAD-System! An einer unverbind-  
lichen Demo zeigen wir Ihnen warum.

## CAD vom Architekten für Architekten

H.R. FUCHS, Architekt + CAD  
8330 Pfäffikon ZH, Tel. 01 / 950 16 39  
CADVANCE - das professionelle, leicht-  
erlernbare CAD. Verl. Sie eine Demo!

## CAD mit Autocad für Architekten und Bauingenieure

W & H Informatik, H.Waber, S.Hunyadi  
8953 Dietikon, Tel. 01 / 740 22 52  
Individuelle Beratung, PC- und  
Netzwerk-Lösungen, Bibliotheken,  
lisipunterstützte Konstruktionshilfen,  
Armierungsmodul mit Eisenliste,  
Schulung.

## CAD/STATIK/EDV für Bauingenieure

Programmsystem CAESAR,  
vollständige EDV-Lösungen für das  
ganze Bauingenieurbüro.  
Rony Dahinden  
Ingenieure + Software AG  
8370 Sirmach, Tel. 073 / 26 39 22

## CADD für Architekten Innenausbau und Design

POINT LINE AG, Zürcherstr. 27,  
5402 Baden, Tel. 056 / 20 14 60  
2D-3D-SOLID MODELING-PAINT  
Durchwandern/Durchfliegen des Modells  
Beratung · Schulung · Gesamtlösung

## Datenverarbeitung

INSER AG, Beratende Ing. für EDV  
Rechen- und Zeichenzentrum  
3097 Liebefeld, Tel. 031 / 59 20 88

## EDV-Baulösungen

Bauadministration und CAD auf PC's  
PTO P. Petillo, 5212 Hausen b. Brugg  
Unterlagen, Vorführung, 056 / 42 12 32

## EDV-Lösungen für den Archi- tekten und Bauingenieur

FIDES INFORMATIK  
8004 Zürich, Tel. 01 / 249 27 01  
Grösstes Angebot an Programmen von  
Berechnung über Devisierung bis CAD

## Endoskopie

Hohlraumkontrollen jeder Art  
SPI AG, Ipsach, Tel. 032 / 51 71 58

## Erschütterungen

SEISMA AG, Frohburgstrasse 85  
8006 Zürich, Tel. 01 / 361 61 77  
Inhaber Dr. K. Staudacher  
Beratende Ingenieure ETH/SIA  
für Baudynamikaufgaben und  
schwimmende Lagerungen

DR. A. ZIEGLER, dipl. Ing. ETH/SIA  
Schaffhauserstrasse 333, 8050 Zürich,  
Tel. 01 / 311 52 02  
Bauwerk- und Baugrunderddynamik  
Erschütterungsmessungen,  
Expertisen für Erschütterungs-  
ausbreitung und -Isolationen.

## Erschütterungs-Messungen

CSD AG (s. Baugrunduntersuchungen)  
GEFAS (s. Sprengtechnik)

GEOTEST AG  
(s. Geologie - Geotechnik - Geophysik)

K+S P. KIEFER + R. STUDER AG  
4153 Reinach BL, Tel. 061 / 76 94 76



## Faltwände - Holzfalttüren

LIENHARD SÖHNE AG, 8038 Zürich  
Albisstr. 131, Tel. 01/482 12 90

## Farbkopien

Auf Normalpapier bis A3.  
Oder fotomechanisch (Cibacopy),  
Plandruck, Rapidocolor und Offset  
in allen Formaten. Top-Qualität.  
Kostenlose Beratung.  
AERNI-LEUCH AG, Bereich Repro  
Sportweg 34, 3097 Liebfeld BE  
Tel. 031/53 93 81

## Fassadenplanung

Metallbau-Planung J. F. Meyer AG  
6006 Luzern, Würzenbachstr. 17  
Tel. 041/31 20 88

## Felslabor

VERSUCHSSTOLLEN HAGERBACH AG  
7320 Sargans, Tel. 085 / 2 59 09

## Feuchtigkeitsmessgerät

Schieritz & Hauenstein AG  
Finkelerweg 32, 4144 Arlesheim  
Tel. 061/72 10 60

## Geologie - Geotechnik - Geophysik

CSD AG (s. Baugrunduntersuchungen)  
GEOTEST AG  
3052 Zollikofen, Tel. 031 / 57 20 74  
9008 St. Gallen, Tel. 071 / 24 87 10  
6048 Horw LU, Tel. 041 / 47 10 24  
8955 Oetwil a.L., 4587 Aetingen SO  
1785 Cressier FR, 1033 Chéseaux-s./L.

## Geotechnik

G. MUGGLIN AG  
Beratung, Untersuchungsprogramme,  
Planung, Berechnung, Überwachung  
in Grundbau, Bodenmechanik und  
allgem. Tiefbau. Schösslistr. 24a,  
8044 Zürich, Tel. 01 / 251 48 62

## Ghostwriting / Redaktion für Bauingenieure, Architekten und Generalunternehmer

Bau-Information, Berichte,  
PR-Dienstleistungen  
HANS RUDOLF AMRHEIN, Bauing. HTL  
Kempthalstr. 16, 8330 Pfäffikon  
Tel. 01 / 950 54 20

## Grundbauberatung

RL TERRAPROJECT AG ZUG  
6300 Zug, Tel. 042 / 31 44 47

## Gussasphalt

ATISOL AG, Abdichtungs- und  
Gussasphaltbau, 6020 Emmenbrücke 2  
Tel. 041 / 53 90 55, Telefax 041 / 53 78 62

## Holzschutzmittel

Dr. R. MAAG AG, 8157 Dielsdorf  
Tel. 01/855 11 11  
Color xex, Xerotin, Xylosan

## Injektionen

BAUSCHUTZ AG,  
RASCOR-Systemtechnik  
8048 Zürich, Bristenstrasse 10  
Tel. 01 / 432 11 30

BENZ AG, Kunstharzbeläge und  
Bautenschutz. Bändlistrasse 31,  
8064 Zürich, Tel. 01 / 432 50 24

AG HEINR. HATT-HALLER, Zürich  
Hoch- und Tiefbauunternehmung  
Tel. 01 / 461 16 50

ING. GREUTER AG, 8182 Hochfelden  
Tel. 01 / 860 33 40

IMPREGNA GmbH, 8036 Zürich  
Abt. Bausanierung, Hallwylstrasse 71  
Tel. 01 / 241 95 05, Telefax 01 / 242 07 30

A. Käppelis Söhne AG,  
Umwelttechnik, Bautenschutz  
6430 Schwyz, Tel. 043 / 21 11 71  
6460 Altdorf, Tel. 044 / 2 99 93

## Injektionen

RENESCO AG, Wiesackerstrasse 89,  
8105 Regensdorf, Tel. 01 / 842 33 55  
Fax 01 / 840 36 08

STUMP BOHR AG, 8032 Zürich  
Abt. Bautenschutz  
Mühlebachstr. 20, Tel. 01 / 252 56 22

## Isolierungen

SCHNEIDER DÄMMTECHNIK AG  
8401 Winterthur, Im Hölderli 26  
Tel. 052 / 89 21 21

## Isolierelemente LEGATHERM Steildach/Estrichboden

LEGANORM AG, 8407 Winterthur  
Feldstrasse 31, Tel. 052 / 25 26 16

## Kanalisationen

Krähenmann AG / Kasapro AG  
Kanalunterhalt und -sanierungen  
9202 Gossau SG, Tel. 071 / 85 35 11

## Kanalsanierungen

A. Käppelis Söhne AG,  
Umwelttechnik, Bautenschutz  
6430 Schwyz, Tel. 043 / 21 11 71  
6460 Altdorf, Tel. 044 / 2 99 93  
KUNSTSTOFF-TECHNIK AG Himmler  
KA-TE Kanalroboter, 8041 Zürich  
Tel. 01 / 482 88 88, Fax 01 / 482 89 78

## Klebearmierungen

AG HEINR. HATT-HALLER, Zürich  
Hoch- und Tiefbauunternehmung  
Tel. 01 / 461 16 50

RENESCO AG, Wiesackerstrasse 89  
8105 Regensdorf, Tel. 01 / 842 33 55  
Fax 01 / 840 36 08

## Kunst am Bau

JAKOB SCHWARZ. SWB/GSMBA  
8005 Zürich, Tel. 01 / 271 68 97

## Kunststoff-Dichtungsbahnen

Über 30 Typen Sarnafil für Bauwerk-  
schutz, Umweltschutz und attraktive  
Membranbauten.  
Sarna Kunststoff AG  
6060 Sarnen, Tel. 041 / 66 99 66

## Lärmexpertisen

BAUMGARTNER & PARTNER AG  
8645 Jona-Rapperswil,  
Sonnenbergstr. 26, Tel. 055 / 27 35 25

BMP Dr. Pelli + Co., 8027 Zürich  
Splügenstr. 3, Tel. 01 / 202 21 51  
Aussenlärmrechnungen, Projektie-  
rung von Schutzmassnahmen

ISO/CONSULT/AG, 8630 Rüti ZH  
Tel. 055 / 31 80 00

Sinus Engineering AG, 6010 Kriens  
Amlehnstrasse 22, Tel. 041 / 41 79 19  
Lärmbekämpfung und Akustik  
Beratung, Messung, Expertisen

## Lärmschutz

Siegfried Keller AG, Wallisellen  
Lärmschutz Büro und Lager:  
Zürichstr. 38, 8306 Brütisellen  
Tel. 01/833 59 51

## Luftreinhalung

BMP Dr. Pelli + Co., 8027 Zürich  
Splügenstrasse 3, Tel. 01 / 202 21 51  
Emissions- und Immissionsbere-  
chnungen (UVP, Kataster, Herkunft und  
Auswirkungen, Prognosen)

## Materialprüfung

BBL Baulaboratorium AG  
4132 Muttenz/Basel, Tel. 061/61 33 14  
TFB Wildegg  
Lindenstrasse 10, 5103 Wildegg  
Tel. 064 / 53 17 71, Telefax 064 / 53 16 27

## Mauerentfeuchtungen

BAUSCHUTZ AG,  
RASCOR-Systemtechnik  
8048 Zürich, Bristenstrasse 10,  
Tel. 01 / 432 11 30

BENZ AG, Kunstharzbeläge und  
Bautenschutz. Bändlistrasse 31,  
8064 Zürich, Tel. 01 / 432 50 24

A. Käppelis Söhne AG,  
Umwelttechnik, Bautenschutz  
6430 Schwyz, Tel. 043 / 21 11 71  
6460 Altdorf, Tel. 044 / 2 99 93

## Mauerentfeuchtungen

RENESCO AG, Wiesackerstrasse 89,  
8105 Regensdorf, Tel. 01 / 842 33 55  
Fax 01 / 840 36 08

STUMP BOHR AG, 8032 Zürich  
Abt. Bautenschutz  
Mühlebachstr. 20, Tel. 01 / 252 56 22

## Mauertrockenlegungen

A. STAUB AG  
7304 Maienfeld, Tel. 085 / 9 49 42

## Metallbau

Surber-Metallbau AG, 8004 Zürich  
Hohlstrasse 211, Tel. 01 / 242 25 25  
Telefax 01 / 291 04 25  
Metallfassaden, Metallfenster,  
Schallschutzfenster, Metalltüren,  
Brandschutzabschlüsse

## Metall-Normtüren

Brander AG, 8162 Steinmaur  
Tel. 01 / 853 06 22

## Natursteine

J. und A. Kuster, Steinbrüche AG  
8807 Freienbach, Tel. 01 / 784 25 25

## Pfahlprüfungen

GEOTEST AG  
(s. Geologie - Geotechnik - Geophysik)

## Pumpen

GRUNDFOS PUMPEN AG  
8117 Fällanden  
Tel. 01 / 825 29 25, Telex 828 462

HÄNY & CIE. AG, Pumpen- und  
Wasseraufbereitungsanlagen  
8706 Meilen, Tel. 01/925 11 31

SOMMER SCHENK SUISSE  
Pumpenbau, 5213 Villnachern  
Tel. 056 / 43 13 63

## Pumpen/Armaturen

KSB Zürich AG, 8031 Zürich,  
Tel. 01 / 44 99 33, Telex 822 707

## Rammsondierungen

RL TERRAPROJECT AG ZUG  
6300 Zug, Tel. 042 / 31 44 47

## Rissverpressung

Dichtend und kraftschlüssig  
Anderegg AG, St. Gallen, 071 / 23 65 64

## Rohrnetzsanierungen

P.I.M.-Berst-Verfahren für Gas und Wasser  
Roboter-Sanierung von Kanalisationen  
ROHRTECH SERVICE RTS AG,  
9326 Horn, Tel. 071 / 41 83 85

## Schadstoffentfernung

Abbau von mit Giftstoffen belasteten  
Anlagen und Entseuchung von  
Gebäuden.  
REICHENBERGER AG, 6038 Gisikon  
Reuss-Strasse 9, Tel. 041 / 91 02 22  
Filiale Basel, Gartenstrasse 63  
4052 Basel, Tel. 061 / 23 17 71

## Schalldämmende Bauelemente

Das Fachwerk «Schalldämmung»  
zeigt einfach, klar und sicher wie man:  
Türen, Trennwände, Holzbalkendecken,  
Dächer, Aussenwände (Holzbau),  
Rolladenkästen usw. konstruiert bzw.  
saniert. Zu beziehen für Fr. 55.- bei  
HAWA AG, Abteilung  
Schalldämmplatten «HAWAPHON»  
8932 Mettmenstetten, Tel. 01 / 767 14 71

## Schallschutz- und Schwingungstechnik

AIR-LOC Schrepfer AG, Industriestr. 2  
8618 Oetwil am See, Tel. 01 / 929 22 66  
ANGST + PFISTER, 8052 Zürich  
Thurgauerstr. 66, Tel. 01 / 306 61 11  
PAUL SCHWAB AG, Soodstrasse 57  
8134 Adliswil, Tel. 01 / 710 02 22

## Schaumstoff-Streifen

zur Fugen-Hinterfüllung  
Schaumstoff AG, 8303 Bassersdorf  
Geerenweg 4, Tel. 01 / 836 61 14

## Spreng-Info-Tagungen

GEFAS (s. Sprengtechnik)

## Sprengtechnik

GEFAS Gesellschaft für angewandte  
Sprengtechnik AG, Hinterbühlstr. 3  
8307 Effretikon, Tel. 052 / 32 25 32

## Spritzbeton

ING. GREUTER AG, 8182 Hochfelden  
Tel. 01 / 860 33 40

Gunit, Sandstrahlen  
E. LAICH SA, 6670 Avegno  
Tel. 093 / 81 17 22

## Thermolackierungen

Thermolackierwerk Waltenspül AG  
6142 Gettnau LU, Tel. 045/81 20 51  
Telefax 045 / 81 38 15

## Trennwände - Werkkabinen

Verstellbare Blättler-Wände  
schallsoliert, feuerbeständig  
BLÄTTLER AG, Holz- und Metallbau  
Industriestr. 1, 8117 Fällanden  
Tel. 01/825 43 85

## Treppen

COLUMBUS-TREPPEN AG  
9245 Oberbüren, Tel. 073/51 37 55  
Spindeltreppen aus Holz und Alu,  
Scheren- und Holzschiebetreppen

## Umweltverträglichkeitsprüfung

Büro für Kies + Abfall AG  
3118 Uttigen, Tel. 033 / 45 48 48

GEOTEST AG  
(s. Geologie-Geotechnik-Geophysik)  
ISO/CONSULT/AG, 8630 Rüti ZH  
Tel. 055 / 31 80 00

REALPLAN AG  
Baumanagement, Planung und  
Realisierung von Bauvorhaben  
8052 Zürich, Schaffhauserstrasse 473  
Tel. 01 / 302 26 56

SIEBER CASSINA + PARTNER  
Beratende Geologen und Ingenieure  
8008 Zürich, Tel. 01 / 252 75 60  
4600 Olten, Tel. 062 / 32 15 85  
3006 Bern, Tel. 031 / 44 08 68  
Sieber Cassina Handke + Partner  
7000 Chur, Tel. 081 / 24 10 26

CSD AG (s. Baugrunduntersuchungen)

## Ungezieferbekämpfung

Ketol AG, Abt. Insecta-Service  
8157 Dielsdorf ZH, Tel. 01/853 05 16

## Unterquerungsarbeiten mit Stahl- und Eternit-rohren bis 1000 mm Ø

für Kanalisation und Werkleitungen  
TRENCHAG AG, 8305 Dietlikon  
Tel. 01/833 22 05

## Vorfabrizierte Armierungen

Mit fi-Rista-Elementen armeren Sie  
wirtschaftlicher. fi-Ripa-Anschlusskorb  
(Spezial-Prospekt verlangen)  
FISCHER REINACH AG, 5734 Reinach  
Tel. 064 / 71 15 55, Telex 981 532 dwf ch  
Telefax 064 / 71 60 12

## Waagen

METTLER Instrumente (Schweiz) AG,  
Waagen und analytische Instrumente  
Grabenstrasse, 8606 Nänikon-Uster  
Tel. 01 / 941 61 61, Fax 01 / 941 60 16

## Zustandserfassung von Bauwerken

CONCRETAG  
Beratende Ingenieure u. Architekten  
Produkteunabhängige Beratung und  
Expertisen, Zustandsanalysen,  
Unterhaltskonzepte, Sanierungs-  
vorschläge, Laboruntersuchungen,  
Qualitätssicherung  
8052 Zürich, Schaffhauserstrasse 473  
Tel. 01 / 302 11 33



# Sie eröffnen einen Betrieb oder werden selbständig.

Klar, dass Sie nach einer Personalvorsorge für Sie und Ihre Mitarbeiter suchen, die auf Ihre Situation zugeschnitten ist. Darum gibt es die Pensionskasse SIA STV BSA FSAI. Als Mitglied in einem dieser Berufsverbände profitieren Sie von einer autonomen Selbsthilfeorganisation, die die Bedürfnisse Ihrer eigenen Berufsgattung genau kennt und abdeckt. Und damit bieten wir Ihnen eine lückenlose Alters-, Hinterbliebenen- und Invalidenvorsorge, gesetzeskonform (BVG) und/oder den individuellen Verbesserungswünschen entsprechend.

Lassen Sie sich von uns beraten oder fordern Sie weitere Informationen an:

**Tel. 031/22 87 81.**

**I** Pensionskasse  
**SIA STV BSA FSAI**

**Eine Selbsthilfe Ihrer Berufsverbände.  
Sicher. Autonom. Leistungsfähiger.**

**Beton-  
bohren und  
fräsen ist  
nicht so  
problemlos,  
darum gibt  
es die**

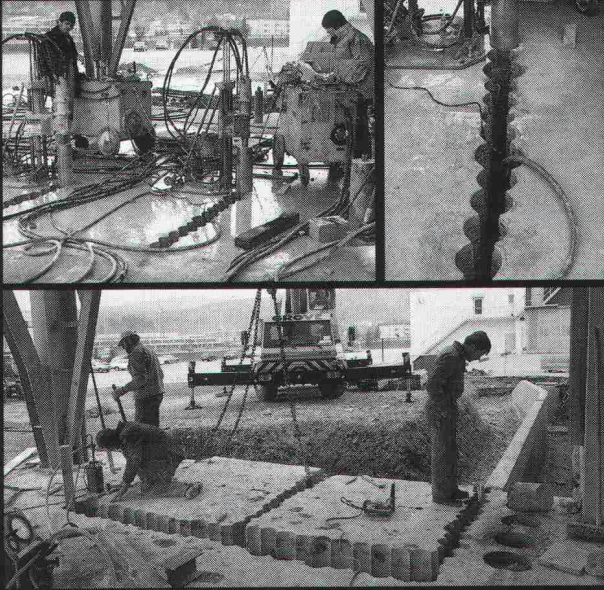
**Kuster Bohrunternehmung AG**

Gubelstrasse 41

8050 Zürich

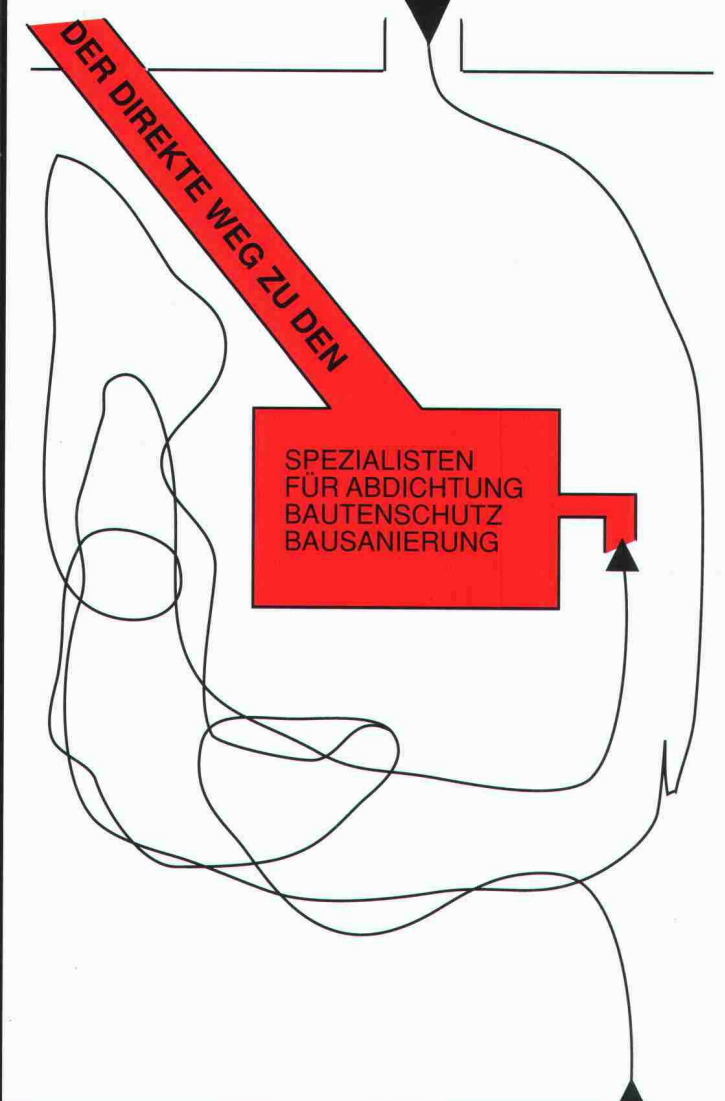
Telefon 01/311 66 33

**zum Beispiel Bohren**



Der Ausbruch einer stark armierten 90 cm tiefen Beton-Fundamentplatte konnte nur mit Reihenbohrungen ausgeführt werden.





**WIR HELFEN  
WO WIR NUR KÖNNEN!**

**Schweiz**

**Basel**  
Krattiger  
Isolier- und Bautechnik  
Auf dem Wolf 30  
CH-4052 Basel  
Telefon 061/41 66 84  
Telefax 061/42 27 29

**Thun**  
Moll AG  
Biergutstr. 11  
CH-3608 Thun  
Telefon 033/36 00 36  
Telefax 033/36 62 00

**Yverdon**  
Moll SA  
Chemin neuf 1  
CH - 1446 Baulmes  
Telefon 024/59 15 15  
Telefax 024/59 14 22

**Aarau**  
Aarebau AG  
Bauabdichtungen  
Weinbergstr. 12  
CH-5000 Aarau  
Telefon 064/24 87 17

**Nieder-Gösgen**  
Aarebau AG  
Bauabdichtungen  
Erlinsbacherstr. 20  
CH-5013 Nieder-Gösgen  
Telefon 064/41 39 19

**Zürich**  
Bauschutz AG  
Bristenstr. 10  
CH-8048 Zürich  
Telefon 01/432 11 30

**Frauenfeld**  
Bauschutz AG  
Sulackerstr. 4  
CH-8500 Frauenfeld  
Telefon 054/22 21 46  
Telefax 01/432 14 39

**St. Gallen**  
Bauschutz AG  
Linsebühlstr. 51  
CH-9000 St. Gallen  
Telefon 071/22 61 81  
Telefax 01/432 14 39

**Chur**  
Scherrer + Rüttimann AG  
Hauptstrasse  
CH - 7408 Unterrealta  
Telefon 081/81 34 75

**Deutschland**  
**Hamburg**  
Renesco GmbH  
Privatweg 32  
D-2000 Hamburg 54  
Telefon 040/540 43 42  
Telefax 040/540 67 47

**Düsseldorf**  
Renesco GmbH  
Am Bonneshof 30  
D-4000 Düsseldorf 30  
Telefon 0211/45 10 88  
Telefax 0211/45 34 05

**Stuttgart**  
Renesco GmbH  
Industriestrasse 2  
D-7141 Oberstenfeld-  
Stuttgart  
Telefon 07062/20 74

**München**  
Renesco GmbH  
Max Planck-Strasse 11  
D-8939 Bad Wörishofen  
Telefon 08247/10 70  
Telefax 07062/20 76

**Österreich**  
**Wien**  
Schaljo Ges. mbH.  
Podlahagasse 29  
A-1228 Wien  
Telefon 0222/22 97 72



lizenzvergabe/Franchising: RASCOR AG, Wehntalerstr. 11, CH-8165 Oberweningen

**J A P A N**

**Japanische Architektur und Gärten**

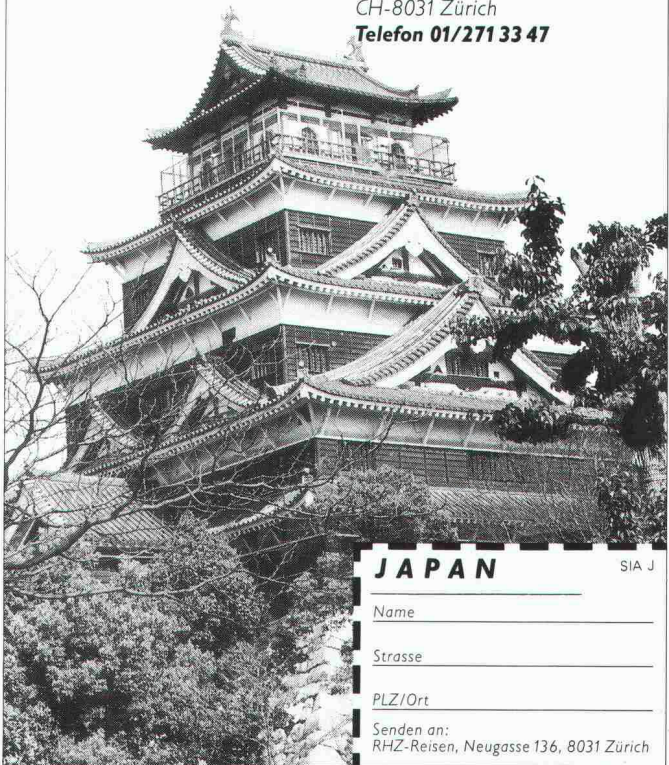
8.-27. Oktober 1989  
Preis ab/bis Zürich **SFr. 7250.-**  
(inkl. Flug, Reisearrangement  
im Doppelzimmer mit Frühstück,  
Reiseleitung)  
Reiseleitung: **Roland Frei**,  
dipl. Arch. ETH/SIA

Die Zen-Philosophie – Klarheit und Reinheit des Ausdrucks – zwang den japanischen Architekten zur Reduktion der Formen bis hin zur abstrakten Verfremdung. Unsere moderne Bauweise ist ohne japanischen Einfluss nicht vorstellbar. Baumeister wie Wright, Taut, van der Rohe liessen sich schon zu Beginn dieses Jahrhunderts von Japan massgeblich inspirieren.

Roland Frei, unser Reiseleiter, arbeitete auf Einladung des japanischen Erziehungsministeriums 1 Jahr lang als Architekt in Kyoto. Er begleitet Sie auf Ihrer Japanreise zu traditionellen Tempeln und Palästen und Gärten in der Farbenpracht des Herbstes. Aber auch moderne Bauten von Kenzo Tange usw. (olympisches Schwimmstadion, St. Marys Church) sind im Besichtigungsprogramm eingeplant.

Prospekt, Auskünfte, Anmeldung:

**rhz reisen**  
Reisehochschule Zürich  
Neugasse 136,  
CH-8031 Zürich  
Telefon 01/271 33 47



**JAPAN** SIA J

Name \_\_\_\_\_

Strasse \_\_\_\_\_

PLZ/Ort \_\_\_\_\_

Senden an:  
RHZ-Reisen, Neugasse 136, 8031 Zürich

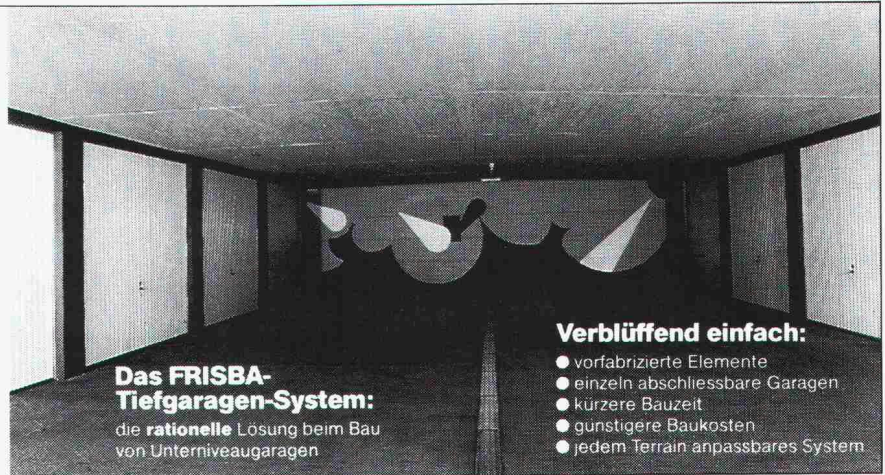


# Das FRISBA Tiefgaragen- System

Auskünfte und Dokumentation:

**FRISBA AG**

Fertigaragen und Tiefgaragen-System  
6275 Ballwil/LU Telefon 041-89 16 66



**Das FRISBA-  
Tiefgaragen-System:**  
die **rationelle** Lösung beim Bau  
von Unterniveaugaragen

#### Verblüffend einfach:

- vorfabrizierte Elemente
- einzeln abschliessbare Garagen
- kürzere Bauzeit
- günstigere Baukosten
- jedem Terrain anpassbares System

## Gute Zaunanlagen

...sicherer Schutz  
vor Mißgriffen!



adronit<sup>®</sup>  
schützt schon bei der  
Planung vor  
Mißgriffen!

Gitterzäune, Drahtzäune - um Eck,  
bergauf, bergab - mit Toren  
und Schranken. In allem  
steckt Ausgeklügeltes -  
bei der Montage und  
zukunftsicherer  
Beständigkeit!

Coupon einsenden! Sie erhalten ausführliches Informationsmaterial!

**adronit<sup>®</sup>**  
...sicherheitshalber!

**HANS SCHMID AG**

Weidgasse 22 · 3018 Bern-Bümpliz  
☎ (031) 56 00 31

**JACOT DES COMBES & CIE S.A.**

Rue Gottstatt 22 · 2500 Bienne-Biel 8  
☎ (032) 42 20 35

# Schilling

### Kaminbau und -sanierung für Industrie, öffentliche Bauten und Wohnhäuser.

Planung, Herstellung und Montage  
durch erfahrene Spezialisten.  
Schilling-Chromstahlkamine sind  
geprüft und durch den VKF aner-  
kannt, TA-Nrn. 4191, 4291, 4299.  
Verlangen Sie Beratung oder eine  
Expertise:

**Ing. K. Schilling AG/SA**  
Kaminneubau  
Kaminsanierungen

8600 Dübendorf  
Tel. 01/821 88 05

1052 Mont/Lausanne  
Tel. 021/32 64 33

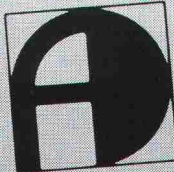
9008 St. Gallen  
Tel. 071/25 30 22

6600 Locarno  
Tel. 093/31 53 58



# Hält was sie verspricht. Die Schweizer Stahlzarge.

Mitglied VST  
Verband Schweizer Türenindustrie  
Schmelzbergstr. 56  
8044 Zürich  
Tel. 01 / 47 35 40



**Franz Dreier AG**  
Metall- und Türenbau  
4245 Kleinlützel  
Telefon 061 / 89 91 91  
Telex 964 077



# REPOXIT

Die Bodenmacher aus Winterthur.

## Das harte Trio:

Verlangen Sie unsere Dokumentation.

### Kunstharz

- dicht
- druckfest
- abriebfest
- fugenlos

### Hartsteinholz

- fusswarm
- gleitsicher
- staubfrei
- fugenlos

### Hartbeton

- druckfest
- abriebfest
- staubfrei
- pflegeleicht

Stahl am Bau.

Blatti löst

# RIESEN\*

Korrosions-Probleme

# GLASIT®

Einbrennlackierung

- hochwertiger Korrosionsschutz
- ausserordentlich gute Wetterbeständigkeit und Lichtehtheit
- vielseitige Farbgestaltung
- Montagefestigkeit
- hohe Kratz- und Abriebfestigkeit
- feine Oberfläche



## G. BLATTI AG

Ihr zuverlässiger Partner

\* 3,9 m breite  
3,9 m hohe  
11,7 m lange  
175 m<sup>3</sup> voluminöse  
20 t schwere

8134 Adliswil  
Telefon 01-710 76 76  
Telefax 01-710 82 50  
Telex 826 729

Ich will keine Korrosionsschäden 8

Ich interessiere mich für Ihre ausführliche Dokumentation

Beratung erwünscht

Name \_\_\_\_\_

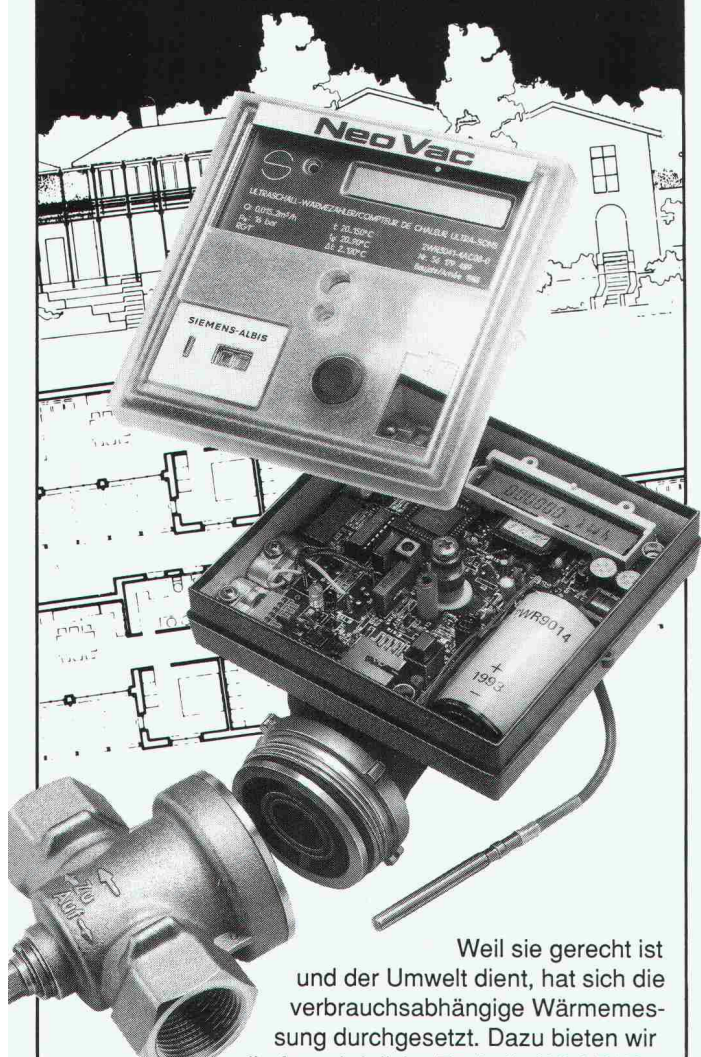
Firma \_\_\_\_\_

Strasse \_\_\_\_\_

PLZ/Ort \_\_\_\_\_



**“Wer für die  
Zukunft plant,  
plant auch die  
Wärmemessung  
in Ultraschall-  
Technik...”**



Weil sie gerecht ist und der Umwelt dient, hat sich die verbrauchsabhängige Wärmemessung durchgesetzt. Dazu bieten wir die fortschrittliche Technik: US STAR, die unbestechlichen, präzisen Ultraschall-Wärmemesser der neuesten Generation für verschleissfreie Durchflussmessung - zuverlässig und langzeitstabil. Technik, die in keinem Neubau fehlen darf. Wenn Sie sich für unser System entscheiden, wählen Sie einen umfassenden Service. Er reicht von der Beratung bis zum Heizkosten-Abrechnungsdienst.

**Neo Vac®**  
**für die perfekte Wärmemessung**

NEOVAC Wärmemess AG  
9463 Oberriet, Telefon 071/78 18 91, Fax 071/78 29 49

**Coupon**

Senden Sie mir Ihren Prospekt mit Ausschreibungstext  
Name/Firma: \_\_\_\_\_  
Adresse: \_\_\_\_\_

**ANKABA**  
**Thermo-Element®**

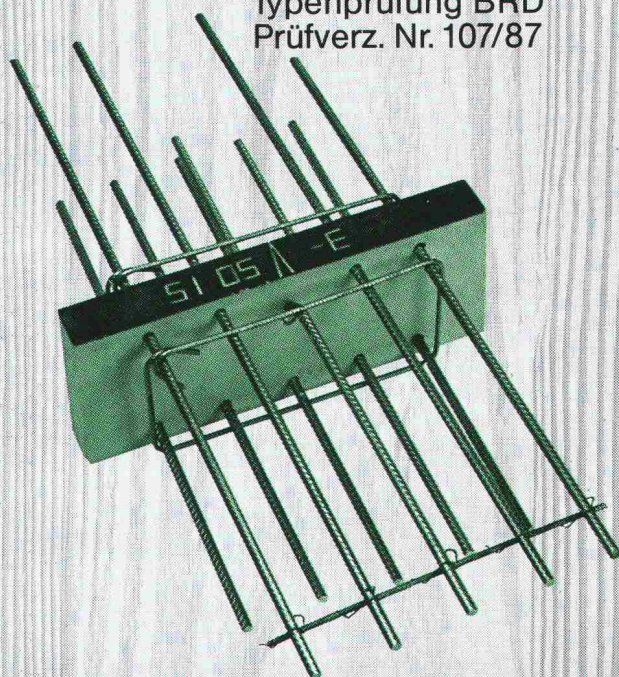
Kragplattenanschluss  
für stückweisen  
Einbau  
Material: RIPINOX –  
A4 mit Polyurethan-  
platte

Neu Typ 5 für höhere Laststufen

M<sub>zul.</sub> 10.74 kNm bis 17.27 kNm

Q<sub>zul.</sub> 17.60 kN.

Statik geprüft: EMPA-Nr. 50 171  
vom 10. Juli 1984  
Typenprüfung BRD  
Prüfverz. Nr. 107/87



**Dort, wo es auf die  
Sicherheit ankommt.**

**ANKABA**

ANKABA  
Ankertechnik + Bauhandel AG  
Brandbachstrasse 6  
CH-8305 Dietlikon  
Telefon 01/833 32 33  
+ 833 29 33  
Telefax 01/833 34 75

JORDAHL  
SCHALUNGSZUBEHÖR  
ECOBAT-SCHALUNG  
PRO BETON