

**Zeitschrift:** Schweizer Ingenieur und Architekt  
**Herausgeber:** Verlags-AG der akademischen technischen Vereine  
**Band:** 107 (1989)  
**Heft:** 42

## Werbung

### Nutzungsbedingungen

Die ETH-Bibliothek ist die Anbieterin der digitalisierten Zeitschriften. Sie besitzt keine Urheberrechte an den Zeitschriften und ist nicht verantwortlich für deren Inhalte. Die Rechte liegen in der Regel bei den Herausgebern beziehungsweise den externen Rechteinhabern. [Siehe Rechtliche Hinweise.](#)

### Conditions d'utilisation

L'ETH Library est le fournisseur des revues numérisées. Elle ne détient aucun droit d'auteur sur les revues et n'est pas responsable de leur contenu. En règle générale, les droits sont détenus par les éditeurs ou les détenteurs de droits externes. [Voir Informations légales.](#)

### Terms of use

The ETH Library is the provider of the digitised journals. It does not own any copyrights to the journals and is not responsible for their content. The rights usually lie with the publishers or the external rights holders. [See Legal notice.](#)

**Download PDF:** 18.03.2025

**ETH-Bibliothek Zürich, E-Periodica, <https://www.e-periodica.ch>**



# Merci Vaillant für die saubere Wärmetechnik mit Gas

- seit Jahren wesentlich  $\text{NO}_x$  - reduziert



Wir von Vaillant legen seit jeher besonderen Wert auf schadstoffarme Wärmetechnik: Behagliche Wärme zuhause darf die Umwelt nicht unnötig belasten.

Vaillant Gas-Geräte arbeiten seit Jahren mit wesentlich reduzierten  $\text{NO}_x$ -Werten; bei gleichzeitig hohem Wirkungsgrad.

Die Gas-Wärmetechnik von Vaillant, das ist ein vielfältiges Programm:

- Wandheizkessel
- Standheizkessel
- Warmwasserboiler, direkt oder indirekt beheizbar
- Massgeschneiderte Regeltechnik

Alles aus einer Hand.  
Kombinieren Sie selbst!

**Vaillant GmbH · Riedstrasse 8  
8953 Dietikon 1 · Tel. 01/740 29 29**

Büro Westschweiz:  
Vaillant S.à.r.L. · Pl. des Anciens Fossés 2  
1814 La Tour-de Peilz · Tel. 021/944 97 44



## Vaillant

Ihr Partner für Heizen, Regeln,  
heisses Wasser.

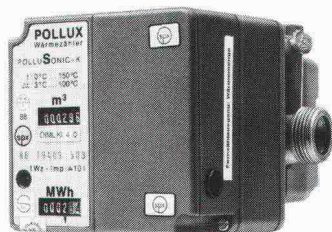


# Was die Procalor über Ultraschall-Wärmezähler zu sagen hat, ist rasch gesagt:

# Fr. 875.-

(Katalogpreis; Konditionen auf Anfrage)

Der preisgünstige Ultraschall-Wärmezähler POLLUSONIC-K kommt vom weltgrößten Hersteller von Wärmezählern, der Spanner Pollux GmbH, in Ludwigshafen BRD.



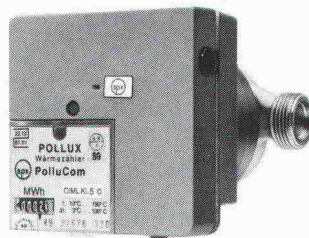
POLLUSONIC-K PSK 1,5

Er verbindet die Vorteile eines Flügelradzählers mit der Genauigkeit der Ultraschallabstufung und kostet deshalb weniger als ein reiner Ultraschallzähler.

Dennoch zu teuer? Dann empfehlen wir Ihnen den mechanischen Flügel-

radzähler POLLUCOM. Keiner ist kompakter und handlicher.

Die PROCALOR betreut diese Geräte in der Schweiz. Die Zähler werden direkt ab Zentrallager auf die Baustelle geliefert und nach dem Einbau von Fachleuten abgelesen und gewartet. Zuverlässig und kompetent, wie immer bei der Procalor, einem führenden Unternehmen im Wärmebereich.



POLLUCOM PCC 1,5

Alle Details sagen wir Ihnen am Telefon oder in einer ausführlichen Offerte.



**Was die Procalor über Wärmezähler im Detail zu sagen hat, ist rasch bei Ihnen.**

Wir wünschen eine ausführliche Dokumentation.

Firma \_\_\_\_\_ SIA 19. 10. 89

Name \_\_\_\_\_

Strasse \_\_\_\_\_

PLZ/Ort \_\_\_\_\_

Bitte einsenden an Procalor AG,  
8108 Dällikon, Hüttenwiesenstrasse 4

-----  
Dr. Juchli 970 Pc

# Procalor

Procalor AG, ein Unternehmen der **WMH** – Walter Meier Holding AG, 8108 Dällikon, Hüttenwiesenstrasse 4, Telefon 01-844 11 31

Seit 1874 sieht die AG Hunziker + CIE ihre Aufgabe in der Gestaltung unserer Umwelt von morgen. Seit über hundert Jahren produziert Hunziker Baustoffe aller Art, in denen sich Menschen über Generationen hinweg aufhalten, die unsere Umwelt mitprägen.

In fünf Werken werden Kalksandsteine, Betonwaren und *Leca*-Produkte hergestellt, die in der ganzen Schweiz

Verwendung finden. Die industrielle Fertigung ist eine wichtige Voraussetzung für rationelles und kostengünstiges Bauen. Neue Aufgaben, auch im Bereich des Landschafts- und Umweltschutzes, erfordern neue Baustoffe. Damit leistet Hunziker einen wichtigen und dauerhaften Beitrag für die Gestaltung unseres Lebensraums von heute und morgen.

Seit kurzem befinden sich die Geschäftsleitung und die zentralen Dienste der Unternehmung in Pfäffikon SZ. Der Umzug fällt mit einem für uns wichtigen Ereignis zusammen: wir geben uns ein neues Aussehen und präsentieren uns in einem neuen,

ansprechenden Kleid. Unser Signet hat Farbe bekommen, wie auch schon viele unserer Produkte. Und ausserdem nennen wir uns nur noch kurz und bündig «HUNZIKER BAUSTOFFE».

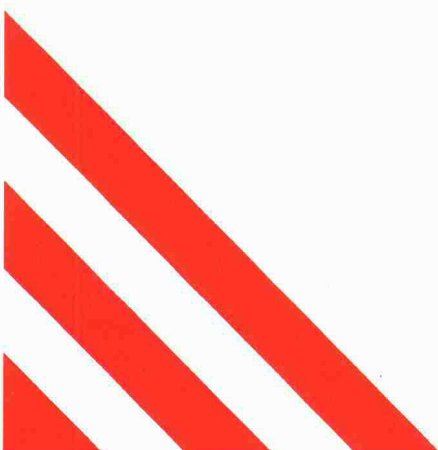
Trotz des neuen Namens und des neuen, zeitgemässen Erscheinungsbildes, eines ist geblieben: die hohe Qualität der Hunziker-Produkte und unser Wille zur Entwicklung neuer, zukunftsgerichteter Produkte. Das lassen wir uns auch nach 115 Jahren nicht nehmen.



# HUNZIKER

Baustoffe

AG Hunziker + CIE  
Werke in Olten, Brugg, Landquart,  
Bern und Pfäffikon SZ







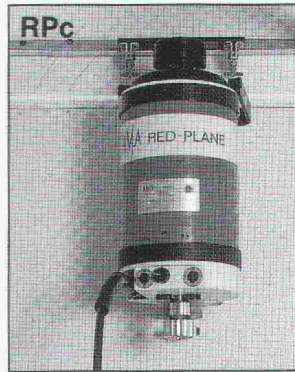
Personal + Zeit sparen mit Baulasern von **rotolux**  
Wir haben das richtige Gerät für Ihre Baustelle!



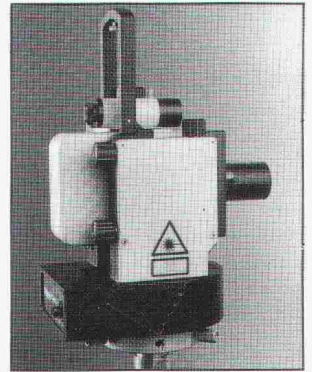
☎ 058 / 43 13 53



**AMA MULTILASER 1000-4000**  
Horizontal und vertikal  
Eine oder zwei Neigungen  
Hochbau, Aushub, Planie



**AMA RPc INNENBAULASER**  
Gut sichtbarer Strahl  
Horizontal und vertikal  
Fassaden, Decken, Böden



**THEOPLANE**  
Automat Laser-Theodolit  
Bauvermessung, Loten  
Rotation in jeder Ebene

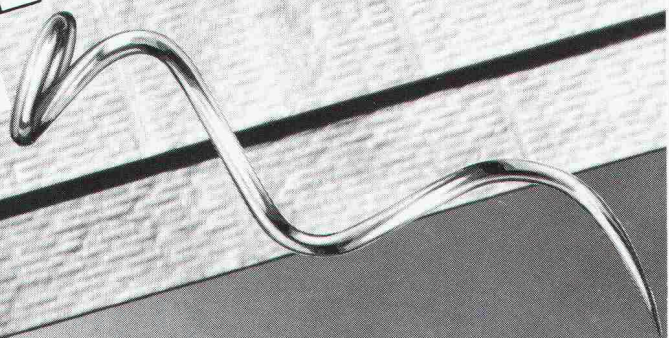
Vorführung und Beratung  
auf Ihrer Baustelle!

Verkauf • Miete • Service und Beratung in der ganzen Schweiz

**Rotolux AG, Lasertechnik, F.W. Bosshardt, dipl. Ing. ETH/SIA, 8872 Weesen, Tel. 058 / 43 13 53**

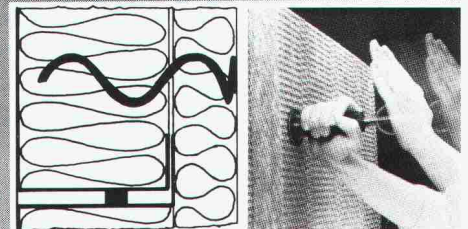
**DRALL-FIX**  
**— und fertig.**

Ein einziger Handstoss –  
und die zweite Dämmplattenlage  
ist sauber und perfekt befestigt.

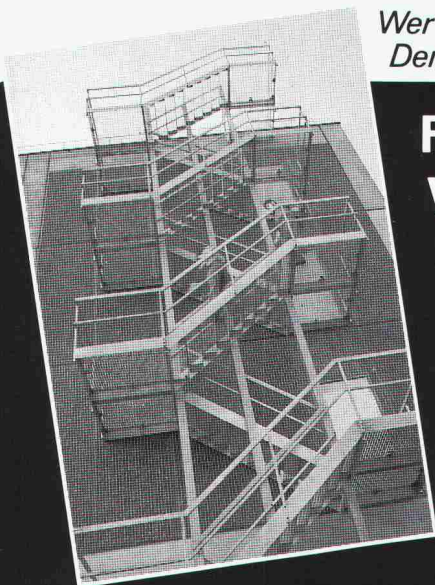


**straub**

CH-7323 Wangs Tel. 085/2 01 91  
Telex: 855 545 Fax: 085/2 72 60



Wer auf Qualität baut, baut feuerverzinkt.  
Denn: Feuerverzinkt hält's länger.



**Feuerverzinkung:**  
**Wirtschaftlichster Korrosionsschutz**  
**für Stahlbauten. Schützt**  
**jahrzehntelang vor Korrosion.**  
**Wartungsfrei & sorgenfrei.**

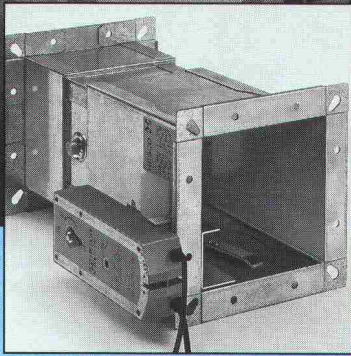
**VP VERZINKEREI PRATELN AG**

Feuerverzinkung,  
☎ 061 · 821 50 22,

4133 Pratteln  
☒ 968 097 vepr



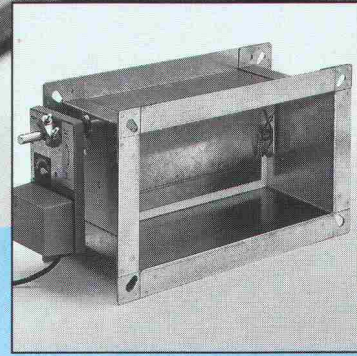
# Wo dicke Luft keinen Zutritt hat...



**HESCO Brandschutzklappen**



HC-P



**HESCO Luftdichte Klappen**

...müssen Sie sich auf Sicherheitselemente im Lüftungssystem absolut verlassen können. Luftdichte HESCO-Klappen garantieren, dass weder Staub, Schmutz noch Bakterien in Operationssäle oder Industrie-Reinräume eindringen. Und bei Bränden oder Rauchentwicklung verhindern die bewährten HESCO-Brandschutzklappen eine Eskalation zur Katastrophe sicher.

Den Beweis treten wir gerne an. Verlangen Sie Unterlagen.

**Wenn die Luft von oben kommt...  
Wo dicke Luft keinen Zutritt hat...  
Wenn Luftmenge und Temperatur  
stimmen müssen...**



**Hesco Pilgersteg AG**  
CH-8630 Rüti/ZH  
Tel. 055/33 71 11  
Fax 055/33 73 10  
Tx 875 608 hess.ch

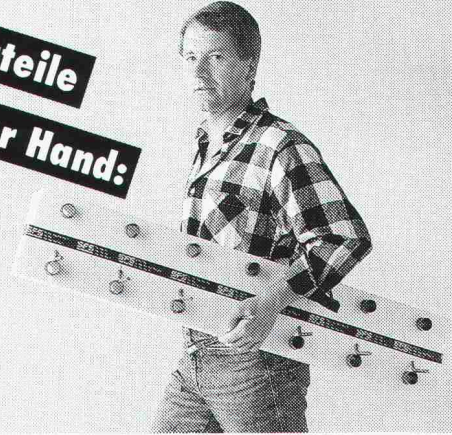
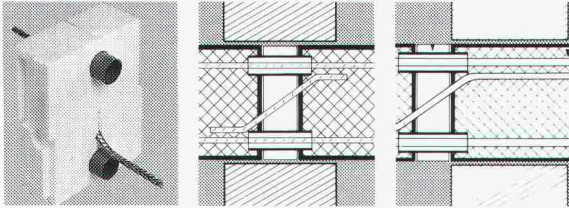
**Der Weg der Luft**



Schnell verlegt und Kosten gespart:

# Kragplatten- isoliererelemente von SFS

Die Vorteile  
liegen auf der Hand:



- optimale Isolationslösung
- normale Bewehrungsberechnung
- einfaches und rasches Verlegen
- sämtliche Standardgrößen ab Lager
- Korrosionsgeschützt, kraftschlüssig
- Kostenersparnis bis zu 50%

Vertrieb Ostschweiz:

Vertrieb übrige Regionen:

**SFS Stadler**  
Armierungsstahl  
9435 Heerbrugg  
Tel. 071-70 51 51

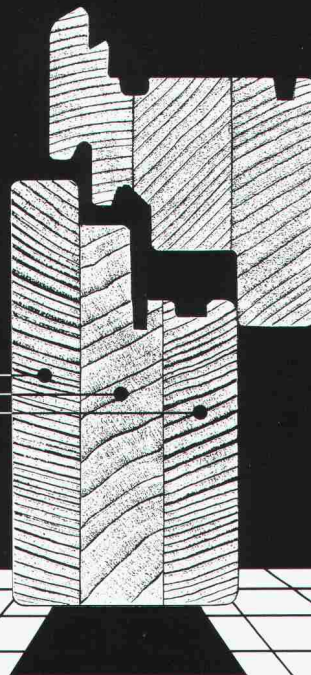
**Betomax AG**  
8604 Volketswil  
01 - 945 04 04

**SFS**

## EgoKiefer Lang-Lang-Zeit-Fenster aus Holz und Holz/Aluminium

### 1. Beweis: besseres Stehvermögen

Die neuen EgoKiefer Langzeit-Holz- und Holz/Aluminium-Fenster werden exklusiv aus lamellierten Friesen gefertigt. Sind perfekt schichtverleimt. Sowohl Rahmen wie Flügel. Und bewahren deshalb ihre hervorragenden bauphysikalischen Eigenschaften doppelt so lang wie gewöhnliche Fenster.

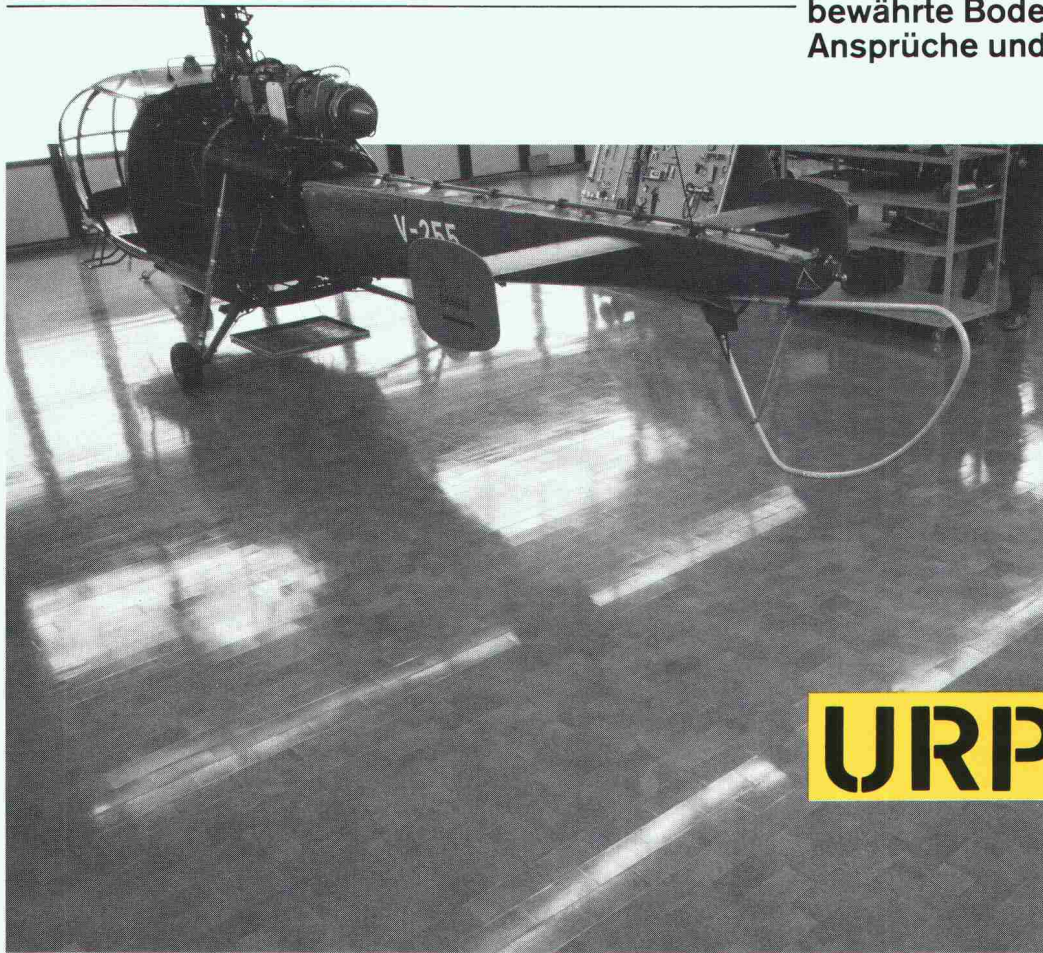


Die neuen EgoKiefer Langzeitfenster – Das Resultat der neuen Fenstertechnik bei EgoKiefer.





bewährte Bodentechnik für alle  
Ansprüche und Bereiche



# WALO

Walo Bertschinger AG

Walo Bertschinger AG  
Abteilung Industrieböden  
Postfach 7534  
8023 Zürich  
Telefon 01/740 40 43  
Telefax 01/740 31 40

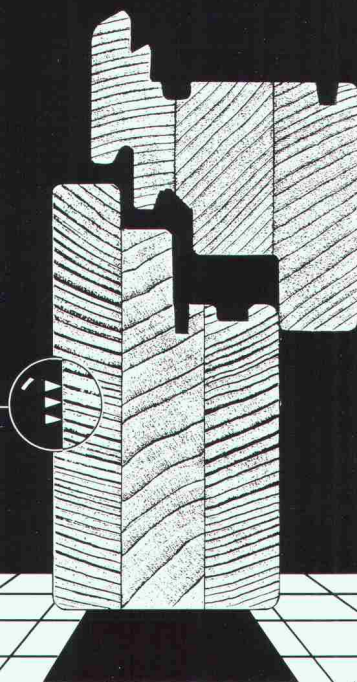
# URPHEN

fugendichter Plattenbelag aus  
Holzwerkstoff für Gewerbe, Indu-  
strie und öffentliche Gebäude:  
wärmeschützend, strapazierfä-  
hig, staubfrei, regenerierbar und  
farbig.

## halten doppeltdoppelt, was sie versprechen.

### 2. Beweis: besserer Oberflächenschutz

Bei den neuen EgoKiefer Langzeit-  
Holz- und Holz/Aluminium-Fenstern  
sind alle Holzpartien optimal geschützt.  
Auch bei Beschlägeausparungen,  
Fugen und Nuten. Durch Langzeit-  
tauchen, 3 Minuten lang. Durch an-  
schliessendes sorgsames Spachteln  
und Schleifen. Durch Lackbeschich-  
tung mit modernster Spritztechnik.



## EgoKiefer



führend für Fenster und Türen  
in der ganzen Schweiz.

Wir möchten mehr über die Langzeitfenster von EgoKiefer erfahren und bitten um  
entsprechende Dokumentation.

Firma: \_\_\_\_\_

Name, Vorname: \_\_\_\_\_

Strasse: \_\_\_\_\_

PLZ/Ort: \_\_\_\_\_

Einsenden an: EgoKiefer AG  
Dokumentationsstelle  
Postfach  
9450 Altstätten

SIA



**Styrodur®**

**von BASF.**

**Grün und gut.**



**...macht das umgekehrte Dach funktionssicher.**

„Umgekehrt“ heißt: Hier liegt die Dämmschicht auf der Abdichtung des Flachdaches. Sie senkt die Wärmeverluste und schützt die Dachhaut. Styrodur besitzt alle Eigenschaften, die ein Dämmstoff für ein Umkehrdach benötigt. Gutes Wärmedämmvermögen und hohe Druckfestigkeit. Praktisch keine Wasseraufnahme durch geschlossenzellige Struktur und beidseitige Schäumhaut. Schwerbrennbar BKZ V1. Bitte fordern Sie weitere Informationen an.

**Generalvertrieb in der Schweiz**

Kork AG, Kunststoffwerke  
5623 Boswil, Telefon 0 57/47 11 44

BASF (Schweiz) AG  
8820 Wädenswil/Au

**BASF**

**SBV-Produktionskosten-Indices (PKI) und Teuerungsberechnung, von der Konferenz der Bauorgane des Bundes (KBOB) genehmigt**

## **Drei Minuten genügen in den meisten Fällen**

*Die SIA-Norm 118 kennt für die Teuerungsberechnung bekanntlich die Verfahren mit Mengennachweis und indexgebundene Verfahren. In der Praxis hat sich allerdings gezeigt, dass der gesamte administrative Aufwand viel zu gross ist. Der Schweizerische Baumeisterverband (SBV) hat deshalb ein einfaches anwenderfreundliches Verfahren für die Abrechnung der Teuerung entwickelt. Als Grundlage dienen dabei die SBV-Produktionskosten-Indices.*

Einsenden an den  
**Schweizerischen Baumeisterverband, TBA, Postfach, 8035 Zürich**

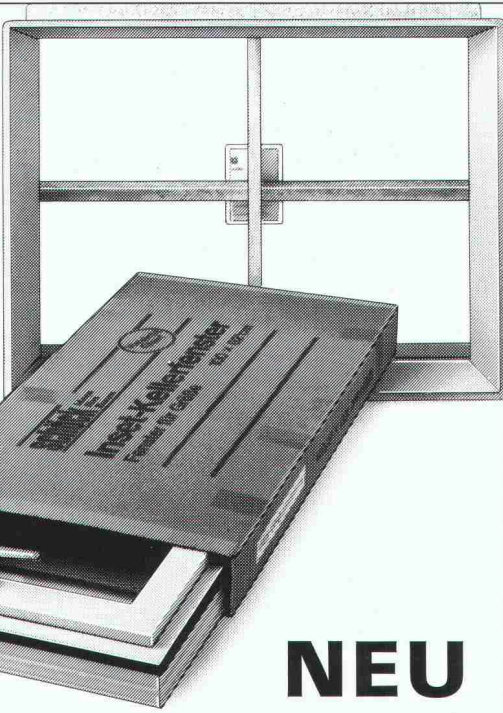
Ich möchte ein Gratis-Schnupperexemplar der Produktionskosten-Indices SBV mit Berechnungsbeispiel.

Firma, Name: \_\_\_\_\_

Adresse: \_\_\_\_\_

PLZ/Ort: \_\_\_\_\_





**NEU**  
**7 GRÖSSEN**

Masse in cm

- 80/60
- 100/50
- 100/60
- 100/75
- 100/100

---

- NEU 120/ 60 NEU

---

- 120/80

Wandstärken wahlweise  
20/25/30 cm

**Inset-Leibungs-Fenster sind Komplettfenster, die zum Betonieren einfach an die Schalung gehängt werden.**

5 Ausführungen: Inset-Kellerfenster Stahl/Kipp, Holz/Kipp, Holz/Dreh-Kipp, Kunststoff/Dreh-Kipp und Plast/Kipp.

**schöck** **Ideen fürs Bauen**

Schöck-Bauteile AG, 5610 Wohlen  
Paul-Walser-Weg 8, Postfach 156  
Telefon 057 / 22 06 12  
Telefax 057 / 22 39 13

Firma \_\_\_\_\_  
Strasse \_\_\_\_\_  
PLZ/Ort \_\_\_\_\_

**Hier sehen Sie  
ACRYLCOLOR  
AQUA farblos.**

**Sie sehen nichts? – Logisch!  
ACRYLCOLOR AQUA farblos ist  
unsichtbar!**

ACRYLCOLOR AQUA farblos – Die hochwertige Versiegelung für den unsichtbaren Schutz von Sichtbeton, Sichtmauerwerk und Natursteinen. Der Untergrund behält sein natürliches Aussehen. Dieser neu entwickelte wässrige Anstrich auf PMMA-Basis verhindert die Wasseraufnahme, ist jedoch wasserdampfdurchlässig und wirkt als Gas-Sperre gegen CO<sub>2</sub> und SO<sub>2</sub>. Die Applikation ist problemlos und schnell ausführbar.

**Mäder  Lacke**

Walter Mäder AG  
Lacke, Farben und Kunstharze  
CH-8956 Killwangen  
☎ 056 708 111  
Fax 056 71 20 16



**EGCO**  
**tratan**  
dorn



## **An alle, die Verantwortung tragen:**

- Wollen Sie ab heute beim Dimensionieren und Wählen der optimalen Querkraftübertragung **nie mehr Zeit verlieren?**
- Würde es Ihnen zusagen, ab heute grössere Kräfte zu übertragen und gleichzeitig die **Sicherheit gegen Betonrissgefahr** zu erhöhen?
  - Dürfen wir Sie bei Ihrer nächsten Aufgabe „**Querkraftübertragung**“ in jeder Hinsicht **entlasten?**

Benützen Sie die Gelegenheit, unser Ingenieurteam auch bei speziellen Aufgaben als **Partner und Berater** zu kontaktieren.

**EGCO**

Ihr Partner für bessere Lösungen am Bau!

EGCO AG · Postfach 2 · 9476 Weite  
Telefon 085/5 22 33 · Telefax 085/5 18 03

Bitte senden Sie mir Unterlagen über EGCO-tratan-Querkraftdorne.

Name: \_\_\_\_\_

Vorname: \_\_\_\_\_

Adresse: \_\_\_\_\_

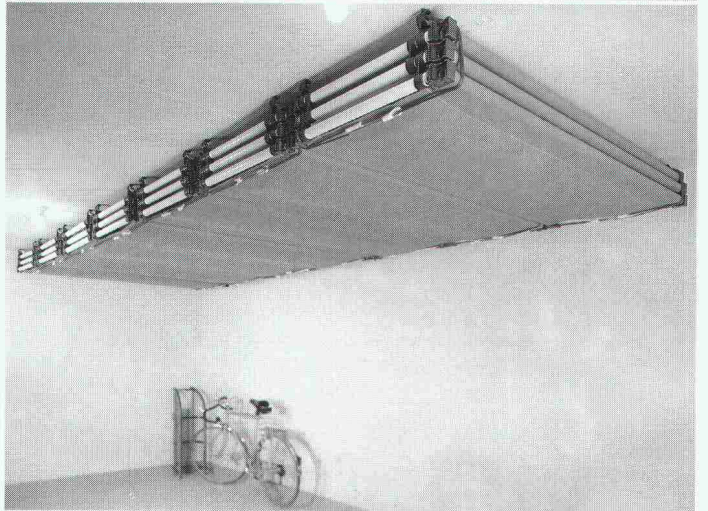
PLZ/Ort: \_\_\_\_\_

## **Patentierte Weltneuheit – UBAG-Liegen für Zivilschutzkeller**

zu einem Super-Preis/Leistungsverhältnis. Dank einfachstem Stecksystem sind unsere UBAG Schutzraumliegen innert Minuten ohne Werkzeuge montierbar. Optimale Schutzraumnutzung, da die UBAG-Liegen auf kleinstem Raum an der Decke fixiert oder als Keller-Regale eingesetzt werden können. Die Konstruktion besteht aus einem stabilen, pulverbeschichteten Stahlrohr-Rahmen, ausgerüstet mit verrottungs-sicherer und feuerhemmender Tuchbespannung.



**Schockgeprüft  
durch das Bundesamt  
für Zivilschutz**



Als Spezialfirma für Zivilschutztechnik liefern wir Ihnen die komplette Schutzraumausrüstung, von der Belüftungsanlage über die Abschlüsse bis zum Trockenklosett.

Verlangen Sie unverbindlich und kostenlos unsere Dokumentation.

**UBAG TECH AG**

Gaiserwaldstr. 16a, 9015 St.Gallen, Tel. 071-31 47 67



# NEU!

## «LA PLANÈTE SCHREYER»

### Die drehbare Scheibe für Autos!



Immer Abfahrtsbereit! Ob auf Ihrem Parkplatz oder in der Garage, Sie fahren Ihr Auto so leicht weg wie Sie es parkieren.

**Vereinfacht das Manövrieren**, vermeidet unnötigen Lärm, Umweltverschmutzung und langes Rückwärtsfahren (z.B. gefährliche Ausfahrten auf Strassen) – empfiehlt sich vor allem für Häuser an Hängen.

Die Montage der drehbaren Scheibe «Planète Schreyer» ist wie ein Konstruktionspiel: mit Hilfe von einfachen, handlichen und leicht transportierbaren Elementen kann sie dem Gelände angepasst werden, ob es nun flach oder abfallend (bis 10%) sei. Dies gilt auch für unebenes Gelände bis 10 cm Höhenunterschied.

Ein zentraler Drehzahn wird im Boden fixiert. An seinen Extremitäten gibt es komplett ausgestattete Leitungskanäle mit Bodenfesthaltung, Wasserablauf und Rollgeleise. Diese Elemente werden in einer Tiefe von 20 cm im Boden eingesetzt.



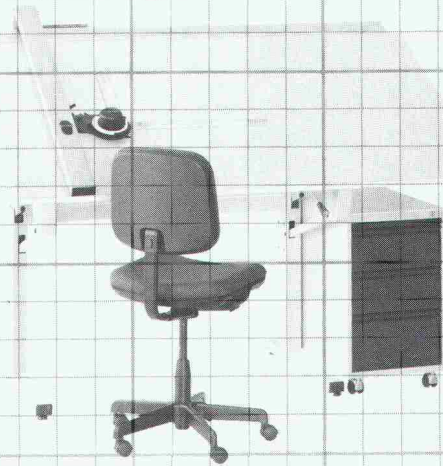
### «La Planète Schreyer»

funktioniert elektrisch auf 220 Volt – bei jedem Wetter – Sommer und Winter – dank seinem Enteisungssystem und dem Wasserablauf, welche beide **keinen** Unterhalt verlangen.

**Sie wird vom Lenkrad aus bedient:** Man stellt das Vorderrad zwischen die 2 Keile (siehe Photo) dreht das Lenkrad nach links und der Wagen schwenkt automatisch!

Fragen Sie nach unserer Dokumentation:  
**Planète Schreyer, case postale 268, 2016 Cortailod/NE.**

## ESTAR bringt Komfort ins Architektur- und Ingenieurbüro

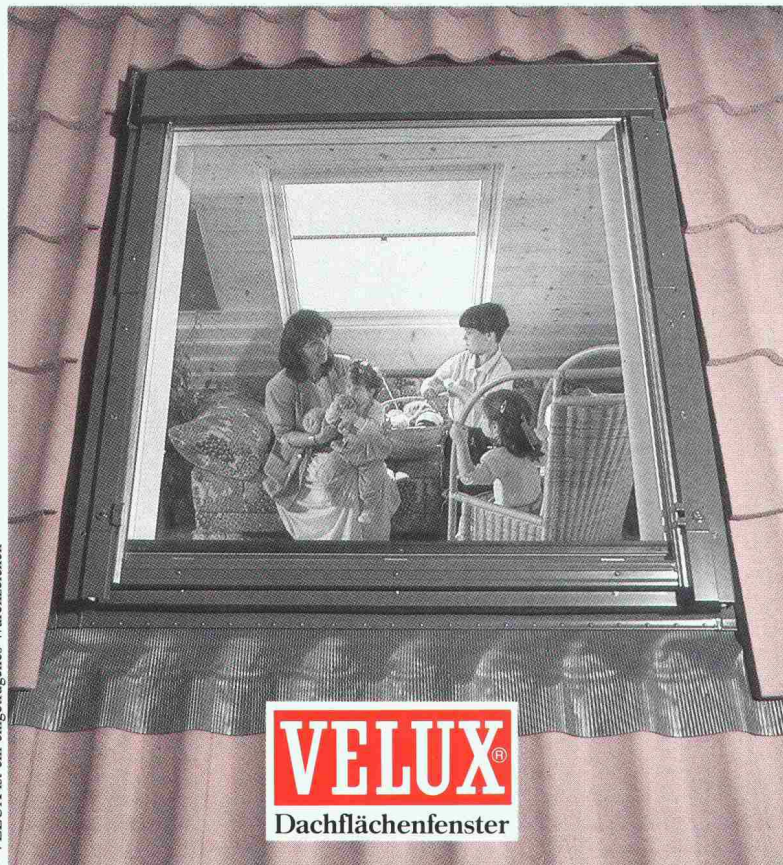


**Für sitzendes und stehendes Arbeiten. Leichte Höhen- und Neigungsverstellung, horizontal von 72 bis 112 cm.**



**GRAB+WILDI AG** Tel. 01 734 30 33  
Stationsstr. 49 Telex 827 840 LKU  
8902 Urdorf ZH Fax 01 734 02 20

# Wohnräume unterm Dach



Die preisgünstige Lösung für Ihren Traum-Wohnraum unter dem Dach. Mit VELUX Dachflächenfenstern finden Sie die beste Lösung für Ihren Dachausbau bei Neubauten und Altbaurenovationen. Wir helfen Ihnen bei der Planung Ihrer Dachwohnräume.

Die VELUX Dachflächenfenster passen in jedes Dach und geben die gemütliche Wohnatmosphäre unterm Dach.

VELUX Dachflächenfenster entsprechen den Anforderungen und Bedürfnissen aktueller Architektur:

- harmonische Integration ins Dach
- 9 Normgrößen in verschiedenen Ausführungen
- Isolier-, Wärme-, Sonnen-, Schall- und Sicherheitsgläser
- Sonnenschutz- und Zubehörartikel
- **Neu:** Aussenrolläden für neue oder bereits eingebaute VELUX Dachflächenfenster

VELUX (Schweiz) AG, Industriestrasse 7,  
4632 Trimbach, Telefon 062 20 12 12

Bitte senden Sie mir die 24seitige, farbige Dokumentation.

SIA

Name \_\_\_\_\_

Adresse \_\_\_\_\_

Plz/Ort \_\_\_\_\_





**Verkaufsstützpunkte:**  
 Basel, Bern, Biel, Burgdorf,  
 Chur, Glattbrugg, Hägendorf,  
 Ins, Rapperswil, St. Gallen, So-  
 lothurn, Thun, Visp, Wildegg,  
 Winterthur, Zürich.

*Verlangen Sie das vollständige  
 Adressverzeichnis mit Farbprospekt  
 und Preisliste!*

**Points de vente:**  
 Aigle, Bulle, Bussigny, Crissier,  
 Develier, Fribourg, Givisiez,  
 Genève, Lausanne, Meyrin,  
 Neuchâtel, Nyon, Pont-de-la-  
 Morge, Sion, Vevey, Villar-sur-  
 Glâne, Bellinzona, Coldrerio,  
 Locarno, Lugano.

*Demandez la liste des adresses avec  
 une documentation en couleur!*

**SaniJURA**  
 8 3306

SANIJURA AG, Rainweg 18  
 3645 Gwatt/Thun, Tel. 033 36 71 71

*Badezimmermöbel*



**RED HEAD**

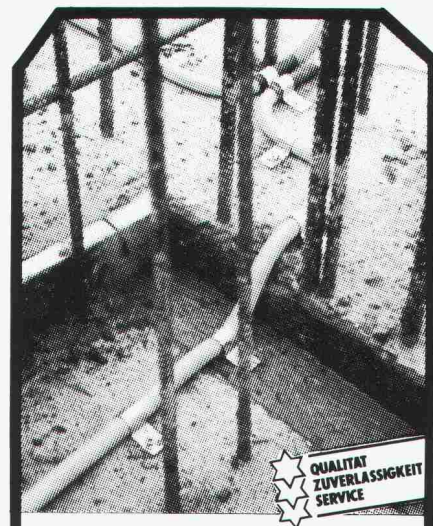


- Einschlaganker
- Ankerbolzen  
(Innen- u. Aussengewinde)
- Klebeanker
- Hochleistungsanker

... mit dem entsprechenden  
 Spezialwerkzeug ein  
 ausgereiftes System!

Verlangen Sie eine Dokumentation  
 oder eine unverbindliche Vorführung

**KVT**  
 Koenig Verbindungstechnik AG  
 CH-8953 Dietikon Tel. 01/743 33 33 Fax 01/740 65 66



QUALITÄT  
 ZUVERLÄSSIGKEIT  
 SERVICE

## Praxisgerechte Fugendichtung

Wer kennt sie nicht, die Probleme mit undichten Fugenkonstruktionen? Unsere neue Generation einer praxisgerechten Fugendichtung sieht die planmäßige Injektion des ganzen Fugenbereiches vor. Ein flexibler Schlauch wird vor dem Betonieren in die Fuge eingelegt. Durch diesen patentierten Schlauch wird später das Injektionsgut, das Zement oder Kunstharz sein kann, in die Fuge verpresst. So werden gleichzeitig auch allfällige Kiesnester verfüllt. Einfach und sicher! Fragen Sie uns, wir beraten Sie gerne.

# Käppeli

**A.KÄPPELI'S SÖHNE AG**

Umwelttechnik Bautenschutz  
 Bahnhofstrasse 48  
 6430 Schwyz  
 043 / 21 11 71

# Verbundpfähle

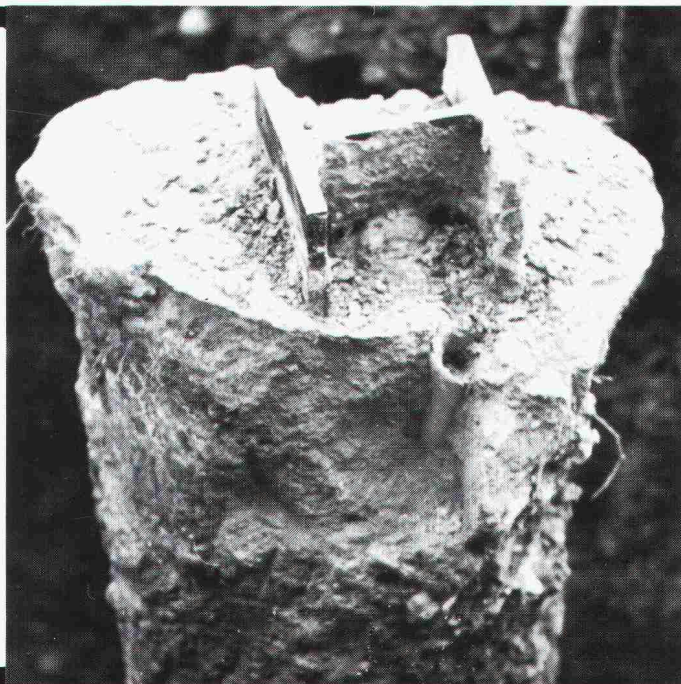
Stahlprofil mit Betonmantel

- Ausführung mit Schreitbagger, Hochbaukran oder Kleinstramme für Fundamentverstärkungen (h = 1,90 m)
- auch für beengte und schwer zugängliche Baustellen
- kein Kieskoffer erforderlich
- auch für Kleinbaustellen und Unterfangungen wirtschaftlich

**GREUTER  
 GRUNDBAU AG**

8182 HOCHFELDEN  
 POSTFACH 26  
 TELEFON 01/860 70 78

Pressvortriebe  
 Rammvortriebe  
 Pfahlfundationen  
 Grundwasserabsenkungen





# N WASSER GEBAUT?

er uns vertraut – den Spezialisten für Abdichtung, Bautenschutz, Bausanierung – kann selber die besten Ergebnisse vorweisen.

Wir arbeiten mit Injektionstechniken, die sich seit über 25 Jahren bestens bewährt haben. Routiniert erledigen wir die schwierigsten Abdichtungsaufgaben in allen Bereichen des Hoch- und Tiefbaus, Neu- und Altbaus, Tunnel- und Stollenbaus.

Nehmen Sie uns beim Ohr! Telefonieren Sie uns. Wir können Ihnen Hunderte von Referenzen vorweisen.



Elastische Abdichtungs-Injektion-Rascotex in einer Zivilschutzanlage.



Starre Rascolit-Abdichtung an einer Tiefgarage gegen Grund- und Meteorwasser.



Rascolit-Flächenabdichtung und Horizontalsperre gegen aufsteigende Feuchtigkeit (Weier Schloss Bottmingen).

## Schweiz

Basel  
Bauab-  
dichtungen  
Weinbergstr. 12  
CH-5000 Aarau  
Telefon 064/24 87 17

Nieder-Gösgen  
Aarebau AG  
Bauab-  
dichtungen  
Erlinsbacherstr. 20  
CH-5013 Nieder-Gösgen  
Telefon 064/41 39 19

Thun  
Moll AG  
Biergutstr. 11  
CH-3608 Thun  
Telefon 033/36 00 36  
Telefax 033/36 62 00

Yverdon  
Moll SA  
Chemin neuf 1  
CH-1446 Baulmes  
Telefon 024/59 15 15  
Telefax 024/59 14 22

Weitere Unternehmen in:

Aarau  
Aarebau AG  
Bauab-  
dichtungen  
Weinbergstr. 12  
CH-5000 Aarau  
Telefon 064/24 87 17

Nieder-Gösgen  
Aarebau AG  
Bauab-  
dichtungen  
Erlinsbacherstr. 20  
CH-5013 Nieder-Gösgen  
Telefon 064/41 39 19

Thun  
Moll AG  
Biergutstr. 11  
CH-3608 Thun  
Telefon 033/36 00 36  
Telefax 033/36 62 00

Yverdon  
Moll SA  
Chemin neuf 1  
CH-1446 Baulmes  
Telefon 024/59 15 15  
Telefax 024/59 14 22

Deutschland, Österreich,  
Holland, Jugoslawien

**RASCOR**<sup>®</sup>  
Systemtechnik

Lizenzvergabe/Franchising: RASCOR AG, Wehntalerstr. 11, CH - 8165 Oberweningen

**“Wer für die  
Zukunft plant,  
plant auch die  
Wärmemessung  
in Ultraschall-  
Technik...”**



Weil sie gerecht ist und der Umwelt dient, hat sich die verbrauchsabhängige Wärmemessung durchgesetzt. Dazu bieten wir die fortschrittliche Technik: US STAR, die unbestechlichen, präzisen Ultraschall-Wärmemesser der neuesten Generation für verschleissfreie Durchflussmessung - zuverlässig und langzeitstabil. Technik, die in keinem Neubau fehlen darf. Wenn Sie sich für unser System entscheiden, wählen Sie einen umfassenden Service. Er reicht von der Beratung bis zum Heizkosten-Abrechnungsdienst.

**NeoVac**<sup>®</sup>  
für die perfekte Wärmemessung

NEOVAC Wärmemess AG

9463 Oberriet, Telefon 071/78 18 91, Fax 071/78 29 49

Coupon

Senden Sie mir Ihren Prospekt mit Ausschreibungstext  
Name/Firma: \_\_\_\_\_  
Adresse: \_\_\_\_\_



## Systemberatung – Schulung – Support

POINT LINE AG  
Zürcherstrasse 27, 5402 Baden, Tel. 056 / 20 14 60

Schnelles und benutzerfreundliches 2D CAD mit Layertechnik, assoziativer Vermessung und allen Funktionen. Integriertes 3D/SOLID MODELING (Festkörper mit variabler Lichtquelle) mit jederzeit sichtbarer Projektion; Animation; Interaktives Durchschreiten und Durchfliegen von Festkörpern und Drahtmodellen; Automatisches Entfernen von verdeckten Kanten; Geländemodellierung; PAINT-Malprogramm für gestalterische Arbeit; Open Architecture; DXF- und IGES-Schnittstellen für den Datenaustausch mit anderen Programmen.

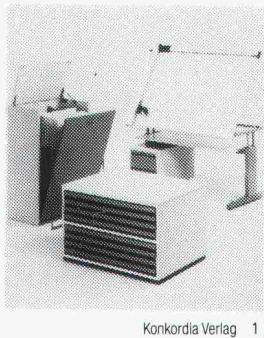
CAD SOFTWARE • 2 D • 3 D • PRESENTATION • SOLID MODELING • COMPUTER ANIMATION

einzigster

### Zeichenanlagen- Discount der Schweiz

Zeichenmaschinen  
Zeichentische  
Planschränke/Leuchttische  
Büromöbel/CAD-Arbeitsplätze

erstklassige Qualität  
unschlagbare Preise  
garantierter Service

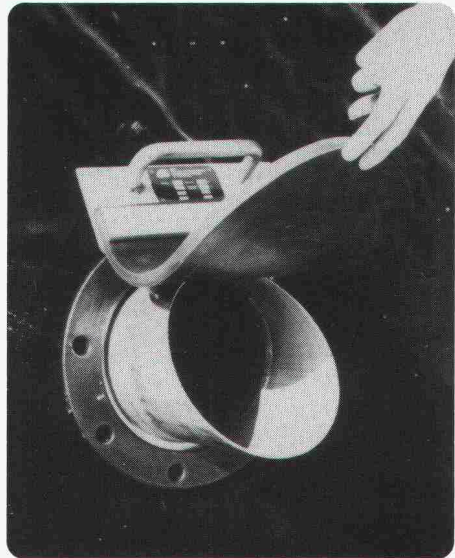


Konkordia Verlag 1

**JOMA-Trading AG, Weiernstrasse 22**  
8355 Aadorf, Tel. (052) 47 47 11

## Rückstauklappe

Tropfdicht abschließend aus Gummi und  
Edelstahl, korrosionsfrei, für Abwasser



UFT  
Umwelt- und Fluid-Technik  
Niederegger AG

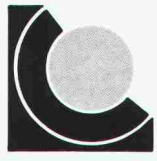
St. Georgenstraße 78  
CH-9000 St. Gallen  
Telefon (071) 233662



### Stühle Barhocker Bänke und Tische nach Mass

- Für jeden Bedarf
- Direkt ab Fabrik

GRATISKATALOG  
verlangen!



**Tisch+Stuhlfabrik**  
Keusch+Sohn AG 5623 Boswil  
Telefon 057 46 12 84

**keusch**

### Kommunal- und Industrieservice

Saugen und Blasen fester und  
flüssiger Stoffe  
Strassenreinigen und  
-abranden  
Belagfräsen und -trennen  
Betonfräsen und -trennen

### Weiss + Appetito Spezialdienste AG Bern

Statthalterstrasse 46  
Postfach  
3018 Bern

Telefon 031 34 23 23

## Weiss+Appetito

**Absaugen von sämtlichen festen,  
flüssigen und schlammigen Materialien**  
zum Beispiel • Reinigen von Faultürmen • Sand-  
und Kiesfängen • Schlackenböden • Flachdächer •  
Aushub usw.

**Wir blasen auch Materialien wie Kies,  
Sand, Splitter, Leca, Gartenerde**

- auf Flachdächer • in Silo
- als Hinterfüllung usw.



Absaugen von Zwischenböden bei Renovatio-  
nen, Umbauten und Sanierungen.





**ancodur®-Ankerplatten**

- mit Bemessungstabellen
- mit Interaktionsdiagrammen
- ab Lager
- und **unschlagbar** im Preis

**BRÄUFSICHTLICH ZUGELASSEN**

**ancotech ag** Ingenieurunternehmung 8165 Schöfflisdorf  
Verankerungstechnik Telefon 01/856 16 66 Fax 01/856 17 50

## Überwindung von Höhen- Unterschieden.



Bei Überbauungen, öffentlichen Anlagen oder Privat-Häusern; für drinnen und draussen. Auch nachträglich einbaubar.

# rigert

Treppenlifte für jeden Anspruch

Rigert Maschinenbau AG  
6405 Immensee  
Tel. 041-81 53 81



Coupon

Senden Sie mir Ihre Dokumentation über  Innenanlage  Aussenanlage

Name: \_\_\_\_\_

Strasse, Nr.: \_\_\_\_\_

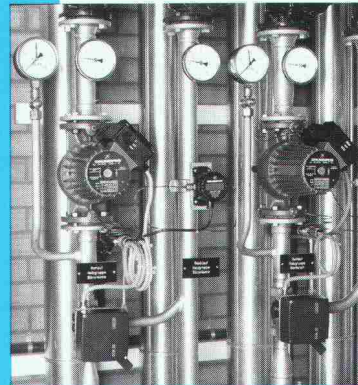
PLZ/Ort: \_\_\_\_\_

Tel.: \_\_\_\_\_

H 2

# Weltmeisterlich

Ein verdientes Prädikat für moderne, zuverlässige Umwälzpumpen, die sich jährlich millionenfach bewähren. Umwälzpumpen ohne oder mit elektronischer Steuerung für hohen



Komfort und grosse Wirtschaftlichkeit.

## GRUNDFOS®



GRUNDFOS Pumpen AG

CH-8117 Fällanden

Fällanden/ZH  
01/825 29 25

Bern/BE  
031/4113 71

Pully/VD  
021/29 43 81

## NED 500

Schluss mit Schablonen: Der NED 500 Scriber arbeitet schneller und sauberer.

Arbeitsbereich 180 x 40 mm ● Schrifthöhe, Neigung, Schreibgeschwindigkeit und Massstab wählbar ● Frei programmierbar ● Symbolkassetten.



# GEOMETRA

**Geometra AG**  
5036 Oberentfelden  
064 43 42 22

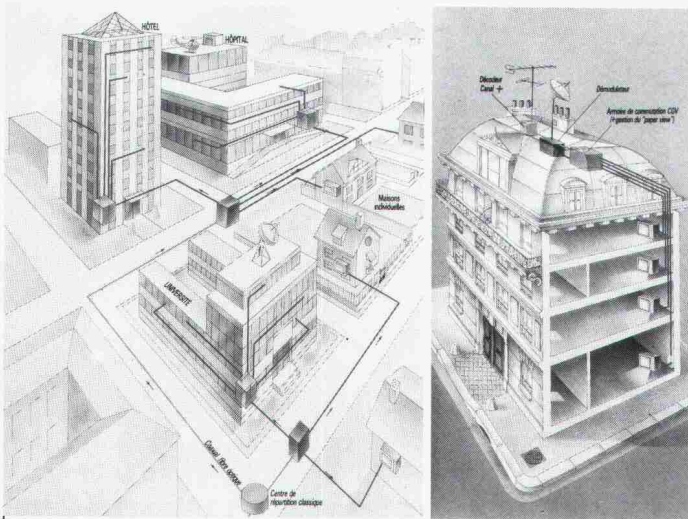
### Info-Bon

Bitte senden Sie mir ein Angebot für den NED 500 Scriber

Firmenstempel

Sachbearbeiter





Zweidrahtnetz zur Verteilung von Videosignalen in Gebäuden, Spitälern, Schulen sowie Quartiernetzen (mit Standardnetzen kompatibel).

Beratung und Vertrieb exklusiv bei konzessionierten Fachhändlern durch:

**Ditel SA** Distribution Télécoms  
 Av. des Baumettes 13 – 1020 Renens  
 Tél. 021/635 93 13 – Fax 021/635 35 90

Verteilung für Deutsche Schweiz: ESAG ELEKTRO Schwarstrom Anlagen AG, Walchestr. 20/22, 8035 Zürich.

**IHRE  
 FENSTER  
 PROFIS**



... bieten Ihrer Bauherrschaft die optimale Fensterlösung nach SIA 331. Verlangen Sie in Ihrem Devis Holzfenster mit diesem Qualitätssignet. Hersteller durch das Fachgruppen-Sekretariat VSSM, 8044 Zürich, Tel. 01 - 261 35 40.

**A. Tschümperlin AG**

042 33 34 44



**SPARTANA  
 Antik-Pflastersteine.  
 Die neue Generation mit  
 natürlicher Ausstrahlung.**

Ich möchte mehr über diese perfekte Problemlösung wissen:

- Senden Sie mir ausführliche Unterlagen.
- Ich habe einen dringenden «Fall» und brauche sofortige Beratung und Offerte.

Einsenden an:  
 A. Tschümperlin AG,  
 Baustoffe, 6340 Baar/Zug

Meine Tel.-Nr.: \_\_\_\_\_

Name: \_\_\_\_\_

Strasse: \_\_\_\_\_

PLZ/Ort: \_\_\_\_\_ SIA

SPARTANA Antik-Pflastersteine 89.

**25  
 JAHRE  
 FORT-  
 SCHRITT**

**Höchste  
 Zeit,  
 zeitgemäss  
 zu  
 dämmen.**

**SCHICHTEX  
 im Hallenbau**



**Bau + Industriebedarf AG**  
 4104 Oberwil/BL, Tel. 061 401 40 30



# olivetti

## für Software und Hardware

### Bauingenieurwesen:

- Platten-, Scheibenberechnungen
- Stabtragwerke (eben, räumlich)
- Durchlaufträger
- Allg. Betonquerschnitte
- Schutzräume (TWP/TWO/TWS)
- Eisenlisten
- Baugrubenabschlüsse
- Stützmauern
- Elastisch gebetteter Träger

- Standsicherheit
- Setzungenberechnungen
- Kanalisation (GPK)
- Strassenbau
- Gas- und Wasserversorgung
- Devisierung (VSS, CRB)
- CAD ALLPLOT (Schalungs- und Armierungspläne)
- Bauphysik
- Büroadministration

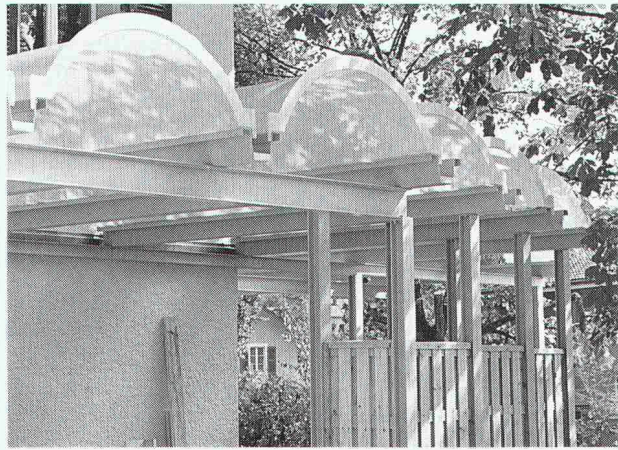
### Architektur:

- CAD ALLPLOT / ALLPLAN 2D/3D
- Devisierung
- Baubuchhaltung
- Baukostenüberwachung
- Bauabrechnung
- Projektplanung

Abt. ST, Industriestrasse 50, 8304 Wallisellen, Telefon 01/830 66 77

# olivetti

## Überdachungen



Tonnengewölbe aus Polyester, transparent oder Farbe nach Wahl. Bewährtes System für den Industrie-, Wohn- und Shoppingbereich. Auf Wunsch auch in Acryl lieferbar. Verlangen Sie Unterlagen oder Beratung.

COLASIT AG, Kunststoff-Apparatebau  
Postfach 85, CH-3700 Spiez  
Tel. 033 55 61 61, Fax 033 54 81 61

# COLASIT

## Gute Zaunanlagen

... sicherer Schutz vor Mißgriffen!



adronit®  
schützt schon bei der  
Planung vor  
Mißgriffen!

Gitterzäune, Drahtzäune - um Eck, bergauf, bergab - mit Toren und Schranken. In allem steckt Ausgeklügeltes - bei der Montage und zukunftsicherer Beständigkeit!

Coupon einsenden! Sie erhalten ausführliches Informationsmaterial!

adronit®  
... sicherheitshalber!

HANS SCHMID AG

Weidgasse 22 · 3018 Bern-Bümpliz  
☎ (031) 56 00 31

JACOT DES COMBES & CIE S.A.

Rue Gottstatt 22 · 2500 Bienne-Biel 8  
☎ (032) 42 20 35



## Unisan:

- Korrosionsfreies Installationssystem
- Ausgereiftes Komponenten-Sortiment
- Durchdachte, rationelle Arbeitstechnik

Unitherm AG, Widenholzstrasse 1,  
8304 Wallisellen-Zürich, Tel. 01/830 71 71

vollkommen  
korrosionsfrei



Installationssystem  
**unisan**®  
Die schweissbare Verbindung.



## Stellenangebote

### Zukunftsgerichtetes Bauen

#### Herausforderung für jungen Architekten

Wir sind ein institutioneller Anleger und verfügen über einen bedeutenden Immobilienbesitz und ein entsprechendes Anlagepotential. Für unsere Bauabteilung in Basel suchen wir jungen,

#### unternehmerisch denkenden und schöpferischen Architekten.

Auf diesen wartet eine interessante Tätigkeit verbunden mit Reisen in der ganzen Schweiz. Ihm obliegt die Prüfung und Begleitung eigener Bauten, Projektleitertätigkeiten sowie die Oberbauleitung für Bauten von Generalunternehmern.

#### Wir bieten Ihnen:

- eine Tätigkeit in einem kleinen kollegialen und unkomplizierten Team
- Selbständigkeit in der Arbeit und Unabhängigkeit
- eine gute Entlohnung und vorbildliche Sozialleistungen
- berufliche Fortbildung und Karriereplanung

#### Wir erwarten:

- gute Ausbildung (HTL-Abschluss)
- Mitwirkung bei der Akquisition von neuen Immobilienanlagen
- sehr gute Französischkenntnisse

Falls Sie sich von unserem Angebot angesprochen fühlen und uns gerne kennenlernen möchten, schreiben Sie uns bitte einige Zeilen mit Ihrem Lebenslauf. Wir werden mit Ihnen bald Kontakt aufnehmen.

**Basler, Versicherungs-Gesellschaft,  
Personalwesen, Aeschengraben 21,  
4002 Basel**



Zur Ergänzung unseres Teams suchen wir qualifizierten

### Bauführer / Bauleiter

für die selbständige Ausführung von Bauvorhaben im Raum Freiburg.

Sprachen: Deutsch und Französisch

Eintritt: per sofort oder nach Vereinbarung

#### Wir bieten:

- abwechslungsreiche und interessante Arbeit
- angenehmes Arbeitsklima
- gute Entlohnung

Falls Sie diese Stelle in einem vielseitigen Büro interessiert, so senden Sie bitte Ihre schriftliche Bewerbung an Chiffre 052 054, Freiburger Annoncen, Bernstrasse 1, 3280 Murten

Wir suchen einen

## ARCHITEKTEN

zur Bearbeitung von vorwiegend öffentlichen Bauaufgaben und für Wettbewerbe.

**H. Fugazza+W. Steinmann, dipl. Arch. ETH/SIA  
5430 Wettingen, Tel. 056/ 26 57 87**

**P E R S O N A L S I G M A**  
P E R S O N A L B E R A T U N G  
P E R S O N A L F Ö R D E R U N G

*Für die Tochtergesellschaft eines weltweit bekannten Unternehmens für Industrie- und Bausolationen suchen wir einen initiativen*

### VERKAUFSINGENIEUR

*Als BAUPHYSIKER, BAUINGENIEUR oder ARCHITEKT ETH/HTL übernehmen Sie selbständig objektbezogene, technische Beratungen z.Hd. von Planern, Bauherrn und Unternehmern aus unserer Region. Sie sind kontaktfreudig, an Bauphysik interessiert und an selbständiges Arbeiten gewohnt. Eine gründliche interne Ausbildung sowie Produkte- und Markteinführung über diese zukunftsorientierte Systempalette sind Ihnen garantiert. Weiter werden Sie nebst einem marktüblichen Salär direkt am eignen Erfolg beteiligt. Wesentliche und verbindliche Einzelheiten über das inhaltsreiche Aufgabengebiet erfahren Sie bei Herrn C. Albisetti, **PERSONAL SIGMA, LYSS**, Telefon 032 / 84 71 41.*

**20  
JAHRE  
PERSONAL  
SIGMA**

**P.S.**

MEHR ALS EINE STELLE





Gesucht nach Vereinbarung

## Tiefbau-/ Eisenbetonzeichner(in)

für selbständige, zeichnerische Bearbeitung interessanter Hoch-, Industrie- und Tiefbauobjekte

sowie

## Zeichner(in)

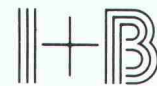
zur Nachführung von Leitungskatasterplänen EW/Wasserleitungen, inkl. Feldaufnahmen. Teilzeit möglich.

### Wir bieten:

- eine abwechslungsreiche Tätigkeit
- modern eingerichteter Arbeitsplatz an schöner Lage
- Einarbeitung in CAD möglich
- gute Anstellungsbedingungen mit ausgebauten Sozialleistungen

Bitte rufen Sie an:

Ing. Büro **Charles Eichenberger AG**  
Belvédèrestrasse 44, 8968 Mutschellen  
Telefon 057 / 33 40 54 oder 33 72 54



Für interessante Bauaufgaben suchen wir einen vielseitigen, zuverlässigen und erfahrenen

## Bauführer

Zu Ihrem Aufgabenbereich gehört:

- Mitwirkung bei Ausführungsplänen
- Detailbearbeitung
- Kostenvoranschlag
- Submissionen
- örtliche Bauführung
- Abrechnung
- Betreuung des Gebäudes nach Fertigstellung

Zur Unterstützung steht Ihnen eine moderne EDV-Anlage zur Verfügung.

Fühlen Sie sich angesprochen, so melden Sie sich bitte bei

I+B ARCHITEKTEN

Iften+Brechbühl AG

Heinrichstrasse 267, Zürich  
Telefon 01 / 271 75 00 (Bölsterli)

## Bedeutende Objekte – Kompetenz – Erfolg

Eine namhafte Bau- und Generalunternehmung der Schweiz, erfolgreich, dynamisch und doch seriös, sucht weitere

# BAULEITER

Ob Nachwuchsbauleiter oder bereits mit Erfahrung, ist nicht so wichtig, der Projekte in allen Grössenordnungen sind da viele. Allerdings erwartet das GU-Unternehmen erstklassige Ausbildung, denn sein Ruf, qualitativ hervorragende Arbeit zu leisten, muss bewahrt und immer aufs neue bestätigt werden.

Also sind Architekten HTL oder dipl. Bauleiter oder durch die Praxis erprobte Bauleiter gesucht. Durchsetzungsvermögen und Erfolgsorientierung sind wesentliche Anforderungen.

Kandidaten, die gute Arbeit leisten wollen, dafür sehr gute Anstellungsbedingungen erhalten, an langfristigen Engagement und an permanenter Weiterbildung interessiert sind und Karriere machen wollen, richten Ihre Bewerbung in der gewünschten Form an Arnold A. Beuggert.

 **Leader Search AG**

Uraniastrasse 14, 8001 Zürich, Telefon 01-211 21 41

**Die erste Adresse für Führungskräfte.**



## Masstäbe in der Planung setzen!

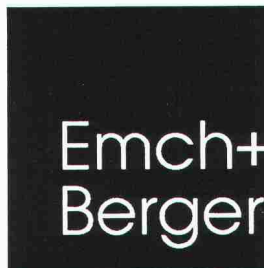
Wir suchen jüngere, kreative

### Bauingenieure ETH

verschiedener Vertiefungsrichtungen für Planungsaufgaben im interdisziplinären Umfeld. Ihre vielfältigen Kenntnisse und Ihr ausgeprägtes Gespür für Trends, gepaart mit analytischen Fähigkeiten, ermöglichen Ihnen, Ihre Ideen und Konzepte klar und eindrucksvoll zu präsentieren. Unser Ausbildungsprogramm und die Betreuung durch qualifizierte Fachleute können Ihnen zusätzliche Impulse in methodischer und gedanklicher Richtung geben.

#### Setzen Sie sich Masstäbe für Ihre persönliche Zukunft!

Hr. P. Löhner freut sich, Sie in einem vertraulichen Gespräch näher kennenzulernen.



Zürich Winterthur St.Gallen

#### Emch+Berger Zürich AG

Ingenieurunternehmung  
Forchstrasse 59, 8032 Zürich  
Telefon 01 / 383 85 82

Für unser mittelgrosses, im Jahre 1958 gegründetes Ingenieurbüro mit vielseitigem Auftragsbestand suchen wir einen

## dipl. Ingenieur ETH

(Bauingenieur, Kulturingenieur)

mit einigen Jahren Berufspraxis und Freude an selbständiger und verantwortungsvoller Arbeit. Wir stellen uns vor, dass Sie in einigen Jahren als Mitinhaber unseren Seniorchef ablösen würden.

Von unserem zukünftigen Partner erwarten wir fundierte Kenntnisse und Erfahrungen im konstruktiven Ingenieurbau und/oder auf den Gebieten Umweltschutz/Infrastrukturbauten, verbunden mit unternehmerischem Denken und Befähigung zum guten Umgang mit Kunden und Mitarbeitern.

Wir erwarten gerne Ihre Zuschrift als Grundlage für eine erste Kontaktnahme.

**Ingenieurbüro Franz Pfister AG, 6430 Schwyz**  
dipl. Ingenieur ETH/SIA/ASIC      Bahnhofstrasse 53

## Beer Schubiger Benguerel & Partner



Wir sind ein mittelgrosses beratendes Ingenieurbüro und suchen für den Fachbereich Tiefbau einen jüngeren

## Tiefbauzeichner

#### Wir erwarten:

- Lehrabschluss
- Kreativität, Einsatzbereitschaft und Eigeninitiative

#### Wir bieten:

- Weiterbildungsmöglichkeit zum Konstrukteur mit CAD-Einsatz
- modernen Arbeitsplatz mit fortschrittlichen Arbeitsbedingungen

Interessenten, welche sich durch das Inserat angesprochen fühlen, telefonieren unserem Herrn Stuber oder schicken uns ihre Bewerbung.

Bauingenieur- und Vermessungsbüro  
**Beer Schubiger Benguerel & Partner**  
Von Roll-Strasse 29, 4702 Oensingen, Tel. 062/76 23 76



## KADERPOSITION BAUINGENIEUR

Erfahrener, verkaufsorientierter Bauingenieur HTL mit Interesse an kaufmännischen und rechtlichen Fragen findet im Bereich Technische Versicherungen einen anspruchsvollen Arbeitsplatz. Zu seinem Aufgabengebiet gehört insbesondere

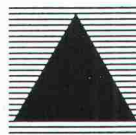
- die Risikoanalyse von Hoch- und Tiefbauten mit anschliessendem Ausarbeiten von Offertgrundlagen
- die technische Verkaufsunterstützung des Aussendienstes bei anspruchsvollen Kundenberatungen
- die Unterstützung der Abteilung Schaden bei der Erledigung komplexer Bauschäden.

Wenn Sie eine selbständige Tätigkeit in einem kleinen Team anstreben, senden Sie Ihre Bewerbungsunterlagen an Herrn K. Steiner



ELVIA  
Schweizerische Versicherungs-Gesellschaft  
Zürich  
CH-8022 Zürich, Bleicherweg 19

01 - 209 57 86



## Bundesamt für Zivildienst

Für die Sektion Bauten suchen wir einen

### Bauingenieur HTL oder Architekten HTL

oder jemanden mit gleichwertiger Ausbildung.

Dem künftigen Mitarbeiter obliegt die Prüfung aller Projekte, Kostenvoranschläge und Bauausführungen von öffentlichen Schutzbauten aller Art, sowie die fachliche Beratung der Bauherrschaften.

Der ideale Bewerber verfügt über eine mehrjährige Berufserfahrung, Gewandtheit im schriftlichen und mündlichen Ausdruck, Durchsetzungsvermögen und Verhandlungsgeschick. Darüber hinaus ist er bereit, sich in das Gebiet des baulichen Zivildienstes gründlich einzuarbeiten. Sprachen: Deutsch oder Französisch mit sehr guten Kenntnissen der jeweils anderen Sprache.

Dienstort: Bern

Stellenantritt: sofort oder nach Vereinbarung

Bewerbungen mit Passbild sind erbeten an das  
**Bundesamt für Zivildienst**, Personaldienst, Postfach,  
3003 Bern

Für allfällige Auskünfte stehen Ihnen die Herren J. Delmonico, 031 / 61 51 38, A. Hallmann, Tel. 031 / 61 50 65 oder A. Rufieux, Tel. 031 / 61 51 53 gerne zur Verfügung.

## VILLE DE LA CHAUX-DE-FONDS

### MISE AU CONCOURS

La Direction des Travaux publics cherche un(e)

## ARCHITECTE

Reg A ou B

collaborateur(trice) de l'architecte communal

L'application exclusive des législations ne pouvant assurer à elle seule la qualité des interventions architecturales, nous recherchons un(e) architecte sensible aux aspects formels, historiques et techniques et capable de suggérer ce que les règlements ne peuvent contenir.

Avec ces qualités et son goût pour les relations publiques, il (elle) s'intégrera facilement dans notre équipe engagée dans la mise en valeur de la ville.

Des renseignements peuvent être obtenus auprès de M. Denis Clerc, architecte communal, tél. 039 / 27 64 11.

Curriculum vitae, copie des diplômes, lettre de postulation manuscrite et photo d'identité sont à adresser, jusqu'au 30 novembre 1989, à la Direction des Travaux publics, service du personnel, 3, passage Léopold-Robert, 2300 La Chaux-de-Fonds.

Conseil communal



Unsere Planungsabteilungen brauchen Verstärkung, deshalb suchen wir einen versierten

## Hochbauzeichner

für die selbständige Planbearbeitung.

In einer Generalunternehmung bieten sich vielfältige Möglichkeiten der Berufsausübung, denn wir bearbeiten interessante und anspruchsvolle Neubauten, aber auch Erneuerungsobjekte im Wohn- und Geschäftsbereich.

Falls Sie zudem kollegiale Teamarbeit schätzen und Sie gerne mit **CAD** arbeiten oder entsprechend ausgebildet werden möchten, dann rufen Sie bitte Frau S. Haller, Personalwesen, an.

**iwobau**

**IWOBAU-Gruppe**  
Grindelstrasse 5, 8304 Wallisellen  
Telefon 01 / 830 01 81

Als eines der führenden Ingenieur- und Beratungsunternehmen der Schweiz nehmen wir tagtäglich die Herausforderungen an, die uns gestellt werden: Problemlösungen zu finden, deren Ziel es ist, den Menschen das Zusammenleben zu erleichtern.

Wir fordern einen Fachmann mit Erfahrung auf dem Gebiet der

## Umweltverträglichkeitsprüfung (UVP)

auf, sich bei uns als **Generalist** für die Sicherstellung umweltverträglicher Vorhaben einzusetzen. Sie beschaffen die für die Begleitung und Beurteilung von Projekten relevanten Informationen und arbeiten sie auf zu einem verständlichen Bericht.

Nach Ihrem abgeschlossenen Grundstudium an einer Hochschule verfügen Sie dank eines Nachdiplomstudiums über Kenntnisse in den Nachbardisziplinen. Einige Jahre Praxis, die Fähigkeit auf unsere Kunden einzugehen, ein sicheres Auftreten sowie Gewandtheit im mündlichen und schriftlichen Ausdruck sind weitere Eigenschaften, durch die Sie massgeblich Ihren Erfolg selber bestimmen. Und nach der Einarbeitungsphase übernehmen Sie die Projektleitung anspruchsvoller Mandate.

Nehmen Sie die Herausforderung an. Wir sagen Ihnen gerne, was wir einem Profi wie Ihnen alles zu bieten haben. Rufen Sie uns an (Tel. 01/385 29 41, Herrn Dr. B. Gresch), oder senden Sie uns Ihre Bewerbungsunterlagen zu.



**Ingenieure + Berater**

Elektrowatt Ingenieurunternehmung AG  
Zentraler Dienst Personal  
Bellerivestrasse 36, Postfach, 8034 Zürich  
Telefon 01/385 22 11

**JMS**  
**MÜLLER**

In der Region Zürichsee/Linthgebiet sind wir eine bekannte Unternehmung der Kies-Sand-Produktion und haben uns in den letzten Jahren auf die Beratung, Planung, Herstellung und den Verkauf von Anlagen zur Klärung von mineralisch belastetem Abwasser spezialisiert.

Unser aus der Praxis entwickeltes Verfahren wurde europaweit patentiert und findet im Markt eine immer stärkere Resonanz. Es handelt sich dabei um ein ausgesprochen zukunftsorientiertes Fachgebiet.

Zur Verstärkung unseres

## Teams Kieswerke-Kläranlagen

suchen wir einen initiativen

## Masch.-Ing. HTL/ Techniker

wenn möglich mit einigen Jahren praktischer Erfahrung.

Die auf den Praktiker zugeschnittene Stelle wird nach umfassender Einarbeitung im Schwerpunkt die technische und administrative Projektplanung und -ausführung enthalten. Nebst dem werden Sie auch systematisch mit der technischen Leitung unserer Kieswerke beauftragt.

**Zögern Sie nicht - rufen Sie uns an!**

Wir freuen uns auf Ihre telefonische oder schriftliche Bewerbung. Weitere Informationen zu diesem anspruchsvollen und vielseitigen Wirkungsfeld vermittelt Ihnen

**Johann Müller AG**  
Kieswerke & Baggereiunternehmung  
8716 Schmerikon  
Tel. 055 / 86 11 31 (Herr U. Jud)

Wir sind ein mittelgrosses renommiertes Ingenieur- und Planungsbüro. Zur Verstärkung unseres Teams in der Abteilung **Raumplanung** suchen wir eine(n)

## Raumplaner/in

**Das Aufgabengebiet umfasst:**

- Ortsplanung, Landschaftsplanung, Beratung von Gemeinden und Privaten, Prüfung von komplexen Bauvorhaben
- Überbauungsordnungen, Kernzonenplanung, Dorfkerne- und Strassenraumgestaltung

**Sie bringen als Voraussetzung mit:**

- abgeschlossenes Studium in Fachrichtung Architektur, Geografie, Raum- oder Siedlungsplanung
- Engagement und Flexibilität
- Freude am Umgang mit Auftraggebern und Behörden

**Wir bieten:**

- Dauerstelle in kleinem Team mit Entwicklungsmöglichkeiten
- interessante und vielseitige Tätigkeit
- sorgfältige Einarbeitung
- angenehmes Arbeitsklima

Wenn Sie sich angesprochen fühlen, schicken Sie uns Ihre Bewerbung. Unsere Frau K. Dobler (Tel. int. 33) steht Ihnen für weitere Auskünfte gerne zur Verfügung.



**Steiner + Buschor AG**  
Ingenieur- und Planungsbüro  
Gotthelfstrasse 52 (Nähe Bahnhof)  
3401 Burgdorf, Tel. 034 / 22 03 22



Aktives Verlagsunternehmen für praxisorientierte Bau-Fachliteratur sucht

# Architekten oder Ingenieur mit juristischem Flair

als Chefredaktor/Herausgeber für ein neues Verlagsprodukt zum Thema «Leistungs- und Honorarordnung für Architekten und Ingenieure».

Wir suchen eine kompetente Persönlichkeit mit Schwergewicht im Architekturwesen, die dieses Werk – im Nebenamt – betreut.

**Diese Tätigkeit umfasst** – kurz zusammengefasst – **folgende Aufgaben:**

- Planung des Werkinhalts für Grundwerk und Aktualisierungslieferungen
- Rekrutierung und Koordination der Autoren
- Fachliche Beurteilung und Prüfung der Autorenbeiträge
- Redaktionelle Mitarbeit am Inhalt

**Wir erwarten von Ihnen:**

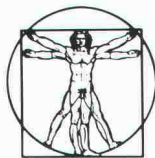
- Erfahrungen oder Kenntnisse rund um die SIA-Normen 102, 103, 108, 110
- Flair für die Leitung eines Autorenteam
- Interesse an publizistischer Betätigung

Wenn Sie sich angesprochen fühlen und mehr über diese interessante Tätigkeit erfahren wollen, wenden Sie sich bitte an Frau Schoch.

WEKA-VERLAG AG  
Hermetschloostr. 77  
Postfach, 8010 Zürich



Telefon 01/432 84 32  
Telex 822 137  
Telefax 432 82 01



## Ihre Bau-Stelle im Büro?

Rechnen kann auch der Computer der Konkurrenz! Was aber die Konkurrenzfähigkeit beim Kalkulieren von Hochbau-Projekten entscheidet, sind vor allem Fachwissen und Erfahrung.

Möchten SIE Ihr praktisches Können als Bau- oder Projektleiter künftig hinter der Front einsetzen als

## Bau-Profi für die Kostenplanung? (Assistent des Geschäftsleiters)

- Sie sind verantwortlich für Kalkulation und Offerten bei anspruchsvollen und komplexen Projekten im Industrie- und Verwaltungsbau (integrales Bauen).
- Sie sind kompetenter Gesprächspartner und Berater der Bauherren von der Anfrage bis zur Auftragserteilung.
- Sie kennen die Kostenelemente, die Sie aufgrund der ausgeführten Bauten laufend aktualisieren und setzen im Rahmen Ihrer Erfahrungen auch EDV-Hilfsmittel ein (Einarbeitung möglich).

Wenn Sie sich als Fachmann angesprochen fühlen und an einem interessanten Arbeitsplatz in der Stadt Zürich interessiert sind, stehe ich für weitere Auskünfte zu Ihrer Verfügung. Gerne erwarte ich Ihren Anruf oder Ihre Bewerbung, wobei Sie sich auf eine diskrete Behandlung verlassen können.

Herbert Fend, Ing. HTL, MANPOWER KaderKarriere  
Industrie + Technik, Klosbachstrasse 2, Postfach 151  
8032 Zürich, Tel. (01) 383 01 02/Direktwahl (01) 383 93 85

MANPOWER  
**KaderKarriere**  
Zürich • Basel • Lausanne • Genf





## FRANZ VAGO AG

Unser Auftraggeber ist das bekannte **Strassen- und Tiefbauunternehmen FRANZ VAGO AG**. Im Rahmen einer altersbedingten Nachfolge-Regelung suchen wir Kontakt zu einer mit dem Kanton Graubünden verbundenen Unternehmerpersönlichkeit, die als künftiger

### Geschäftsführer für das gesamte Bündnerland

nach sorgfältiger Einarbeitung die umfassende unternehmerische Verantwortung mit folgenden Schwerpunkten übernimmt:

- Führen der etwas über 50 Kader und Mitarbeiter (von der Offertstellung über Auftragsabwicklung bis und mit Abrechnung)
- Persönliches Engagement bei der Akquisition von Aufträgen
- Umsichtige Pflege von Geschäftsbeziehungen zu privaten und öffentlichen Auftraggebern

Für diese, dem **Delegierten des Verwaltungsrates direkt unterstellte, selbständige Führungsposition**, stellen wir uns einen **Bündner Tiefbauingenieur** vor, der über praxisnahe Erfahrungen im Fach verfügt. Nebst fachlicher Kompetenz und Sinn für häufig anspruchsvolle technische Lösungen im Rahmen der vorhandenen Möglichkeiten erwartet unser Auftraggeber ein entwickeltes Geschick für straffe, begeisterte Führung. Überdies legt er Wert auf selbständiges, wirtschaftliches Handeln und auf längerfristigen Erfolg ausgerichtete, konziliante Akquisition, Abwicklung und Verrechnung der Aufträge.

Alter: etwa 35–45 Jahre

Interessenten bitten wir um schriftliche Kontaktnahme mit unserem Herrn Peter Wissmann. Wir leiten Ihre Kandidatur erst aufgrund eines persönlichen Gesprächs mit Ihrem ausdrücklichen Einverständnis weiter und sichern Ihnen **absolute Diskretion** nach allen Seiten zu. Für telefonische Vorauskünfte wenden Sie sich bitte an Frau K. Hämmerle.

 **ATAG**  
**Allgemeine Treuhand AG**

ATAG Allgemeine Treuhand AG, Kaderselektion  
Postfach, 8022 Zürich, Tel. 01 201 77 77, int. 679



generalconsult sa.  
ingenieros consultores madrid · barcelona · zürich

### MADRID – SPANIEN

Beratende Ingenieure & Architekten/Generalplaner  
sucht dringend für seinen Hauptsitz in Madrid

### Bauingenieur ETH/HTL

#### Aufgaben:

- Entwurf von Tragkonstruktionen und statischen Berechnungen
- Überwachung von auswärtigen Ingenieurplanungen
- Führung eines guten technischen Teams.

#### Anforderungen:

- mind. 4jährige Erfahrung in Statik
- EDV- und CAD-Kenntnisse
- Sprachen: Französisch oder Englisch

#### Angebot:

- Interessante, abwechslungsreiche Tätigkeit an Projekten verschiedener Art (Einkaufszentren, Industriebauten, Verwaltungsgebäuden, Brückenbau usw.) in ganz Spanien.

#### Bewerbung an: Generalconsult, S.A.

José Lázaro Galdiano, 6  
E-28036 Madrid / Spanien

### Haben Sie Freude am Computer?

Dann finden Sie bei uns vielleicht Ihre Traumstelle. Für die Entwicklung, Wartung und Vertrieb von Software der Baubranche (CAD, Statik, Administration) suchen wir

### dipl. Bauingenieur ETH Bauingenieur HTL Bauzeichner/Konstrukteur

Wir erwarten von Ihnen Freude am Umgang mit Menschen und mit Computern sowie den festen Willen, sich langfristig in der Softwarebranche zu engagieren. Wenn Sie bereits Erfahrung in der Softwareentwicklung haben, ist dies von Vorteil, aber nicht Bedingung.

Wir bieten Ihnen grosse Selbständigkeit in einer dynamischen Branche, eine äusserst vielseitige Arbeit, die Ihre «grauen Zellen» voll beansprucht.

Wir freuen uns auf Ihre Kontaktnahme.

**Rony Dahinden**, Ingenieur + Software AG  
Grünaustrasse 4, 8370 Sirmach, Tel. 073 / 26 39 22



Wir suchen einen erfahrenen

## TIEFBAUZEICHNER

## KONSTRUKTEUR

für die vorwiegend selbständige Bearbeitung von Projektvorhaben inkl. Bauleitungen im allg. Tiefbau (Kanalisationen, Strassenbau, Wasserversorgung usw.).

Wir bieten einen modernen Arbeitsplatz mit technischen Hilfsmitteln wie CAD- und EDV-Anlagen in einer angenehmen Arbeitsatmosphäre.

Herr H.R. Schilling freut sich, Sie in einem vertraulichen Gespräch näher kennenzulernen.

### Emch + Berger AG Aarau

Ingenieure + Planer  
Frey-Herosé-Strasse 25  
5001 Aarau, Tel. 064 / 25 22 66

Emch+  
Berger



TOP OF THE WORLD

Wir suchen in kleines Team einen jüngeren, kreativen und initiativen

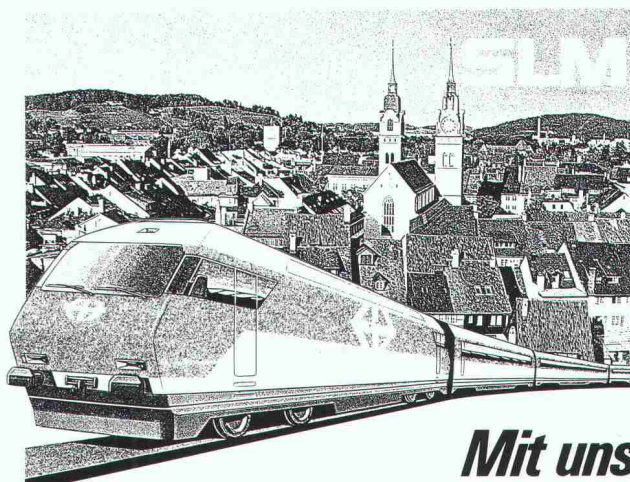
## Hochbauzeichner/Bauführer

mit möglichst einigen Jahren Praxis.

Wir legen grossen Wert auf eine sorgfältige Gestaltung und Ausführung unserer vielseitigen Projekte.

Ihr Anruf freut uns.

**Kurt Döbeli**, Architekt AG  
7500 St. Moritz, Tel. 082 / 3 65 96



**Mit uns  
kommen Sie voran**

Wir arbeiten an nicht alltäglichen zukunftsorientierten Projekten im **Schienenfahrzeugbau** und produzieren vor allem Lokomotiven, Bergbahnen und Getriebe.

Für den Aufbau in unseren **technischen Büros** suchen wir

## Maschinenzeichner

## Konstrukteur

## Maschineningenieure HTL

Interessieren Sie diese herausfordernden Tätigkeiten näher? Herr P. Hartmann, Personalwesen, gibt Ihnen gerne Auskünfte. Tel. 052 / 85 41 41.

Oder bewerben Sie sich direkt. Wir freuen uns über entscheidungsfreudige Mitarbeiter.

**Schweizerische Lokomotiv-  
und Maschinenfabrik 8401 Winterthur**

MITARBEITEN  
AN DER  
ZUKUNFT DER  
**BAHN**

Unsere Sektion Bahndienst in **Goldau** ist neben dem Gleisbau auch für den Unterhalt der Bahngebäude im Raum Erstfeld/Aarau zuständig. Für die selbständige Betreuung des Bereichs Hochbau suchen wir eine/n

## Bauzeichner/in Bauleiter/in

mit einer soliden bautechnischen Grundlage und einem Flair für Bauleitungsaufgaben, Freude an Zusammenarbeit mit externen Unternehmern und interner Handwerkergruppe.

Wir pflegen einen kooperativen Führungsstil mit Freiraum für eigenverantwortliches Handeln. Und bieten die vorteilhaften Anstellungsbedingungen eines Bundesbetriebes.

Unser Herr Walter Bieri, Tel. 041 / 82 18 25, steht Ihnen gerne für einen ersten Kontakt zur Verfügung. Oder senden Sie Ihre Bewerbung an

Kreisdirektion II SBB  
6002 Luzern



**SBB**



Grösseres Architektur-, Planungs- und Beratungsbüro im Grossraum Nordwestschweiz sucht einen erfahrenen

## Architekten ETH oder HTL als möglichen Partner

### Wir bieten:

- eine eingespielte Bürostruktur mit erfahrenem Mitarbeiterstab
- einen grossen und interessanten Auftragsbestand an öffentlichen und privaten Bauvorhaben
- grosse und erfolgreiche Wettbewerbserfahrung
- Möglichkeit zur Partnerschaft und Eintritt in die Geschäftsleitung

### Wir erwarten:

- kreative Mitarbeit als Teamleiter
- gestalterische und technische Sicherheit
- sehr gute Kommunikations- und Führungsqualitäten
- Verhandlungsgeschick
- Durchsetzungsvermögen
- ganzheitliche Denk- und Handlungsweise

Wenn Sie sich angesprochen fühlen, so melden Sie sich bitte unter Chiffre 37-S-648161 an Publicitas, Postfach, 4501 Solothurn.

Volle Diskretion wird garantiert!



Flughafen-Immobilien-Gesellschaft

*Ihre Zukunft -  
ein Flughafenarbeitsplatz*

*Unsere Zukunft -  
Ihr kreatives Ideenpotential als*

## Flughafenarchitekt

Als Architekt (ETH, HTL oder mit gleichwertiger Ausbildung) helfen Sie mit, unsere

### architektonischen und konstruktiven Hochbauprobleme

in einem jungen Team zu lösen. Wenn Sie die sichtbare Zukunft des Flughafens Zürich aktiv mitgestalten wollen (von der Idee bis zu Baubegleitung), sind wir gerne bereit, Sie über diese interessante und nicht alltägliche Aufgabenstellung zu informieren. Ihr Anruf oder Ihre Bewerbung erreicht uns unter

### Flughafen-Immobilien-Gesellschaft

Personaldienst

8058 Zürich-Flughafen, Telefon 01 / 816 25 66



### Aarg. Versicherungsamt, Aarau

Das Spezialistenteam unserer Abteilung Brandschutz verfolgt das Ziel, Personen und Sachen durch geeignete Massnahmen vor den Auswirkungen von Bränden und Explosionen zu schützen.

Die sehr rege Bautätigkeit beschert uns einen enormen Zuwachs an Gesuchen. Um dieser Situation gerecht zu werden, suchen wir zur Verstärkung unseres Teams mehrere einsatzfreudige

## HTL-Absolventen

Zu Ihren wichtigsten Aufgaben gehören:

- Bewilligungspflichtige Bauvorhaben begutachten, Bewilligungen ausarbeiten, neuerstellte Anlagen abnehmen, periodische Kontrollen durchführen
- Beratung von Behörden, Architekten und Bauherren in allen Belangen des vorbeugenden Brandschutzes.

Die Bewältigung dieser Aufgaben stellt folgende Anforderungen:

- Abgeschlossene Ausbildung als Ingenieur oder Architekt HTL bzw. abgeschlossene Technikerschule
- Mehrjährige praktische Berufstätigkeit (Idealalter 28 bis 40 Jahre)
- Durchsetzungsvermögen
- Gewandtheit im mündlichen und schriftlichen Verkehr mit Behörden und Privatpersonen

Wir bieten:

- Angenehmes Arbeitsklima
- Angemessenes Salär und zeitgemässe Sozialleistungen
- Verantwortungsvolle, interessante und vielseitige Tätigkeit
- Gründliche Einführung und Weiterbildung

Stellenantritt: Nach Übereinkunft

Falls Sie sich von dieser anspruchsvollen und interessanten Aufgabe angesprochen fühlen, erwarten wir gerne Ihre handschriftliche Bewerbung mit Angabe von Referenzen und den üblichen Unterlagen. Allfällige ergänzende telefonische Auskünfte erteilt Ihnen gerne der Chef der Abteilung Brandschutz, Herr Hans Schneeberger, Telefon 064/26 36 46.

AARGAUISCHES VERSICHERUNGSAMT  
Direktion, Bahnhofstrasse 101, 5001 Aarau

## Einstieg ins Projekt Management

Unser Auftraggeber ist ein erfolgreiches, international tätiges Planungs- und Beratungsunternehmen, welches mit seinen Dienstleistungen im Bereich Projekt Management eine Spitzenposition einnimmt. Im Zuge des personellen Weiterbaus der **Geschäftsstelle Bern** suchen wir Kontakt zu

## Architekten ETH/HTL oder Bauingenieuren

welche nach einer sorgfältigen und umfassenden Einführung in die Philosophie und die Arbeitstechnik der Firma

### als selbständige Projekt Manager

eingesetzt werden sollen. In dieser Funktion werden Sie herausfordernde Grossprojekte von der Vorbereitungsphase über die Projektierung und Ausführung bis hin zur Abnahme und Übergabe bezüglich Qualität, Termin- und Kosteneinhaltung verantwortlich leiten.

Voraussetzung für diese in fachlicher wie auch persönlicher Hinsicht anspruchsvolle Aufgabe sind, neben oben erwähnter Ausbildung, einige Jahre Berufspraxis aus Entwurf, Planung oder Ausführung, Freude an analytischem Denken und systematischem Vorgehen sowie die Bereitschaft, ständig dazuzulernen. Ihre ausgesprochen gute Kontaktbegabung wird Ihnen im Team wie auch beim Umgang mit Kunden und beauftragten Unternehmungen zugute kommen.

Da mehrere Stellen zu besetzen sind, kann man sich vorstellen

**zusätzlich einem Betriebswirtschaftler UNI/HWV/HKG einen Einstieg in diese Branche zu ermöglichen.**

Interessante Arbeits- und Anstellungsbedingungen einer grossen Firma in der kollegialen Atmosphäre einer mittleren Geschäftsstelle erwarten Sie. Wir informieren Sie gerne persönlich über alle weiteren Details und freuen uns auf Ihre Bewerbung mit einigen handschriftlichen Notizen oder Ihren vorgängigen Anruf. Absolute Diskretion ist zugesichert.

*fsb* Unternehmensberatung in Personalfragen AG  
3012 Bern, Erlachstrasse 5, Telefon 031 50 34 49



## Ihr Arbeitsplatz im Bündnerland

Im Auftrag einer Ingenieurfirma, die Beratungen und Projektbearbeitungen in den Bereichen Geologie, Geotechnik, Abfallbewirtschaftung und Umweltschutz anbietet, suche ich für die Geschäftsstelle in **Chur** einen

## Ingenieur oder Geologen als Berater

Sie unternehmen Baugrunduntersuchungen, erarbeiten Gutachten über geotechnische und felsmechanische Fragen, wirken mit bei Anlagen und Sanierungen von Deponien und befassen sich mit verschiedenartigen Projekten auf dem Gebiet des Umweltschutzes.

Sie haben ein Studium als Ingenieur bzw. Geologe abgeschlossen und idealerweise schon einige Jahre in einer Ingenieur- oder Baufirma praktische Berufserfahrung in Grundbau und Geotechnik erworben.

Als Fachmann mit vielseitigen Interessen und Kenntnissen werden Sie hier

### selbständig und auch im Team

arbeiten können und gute persönliche Beziehungen zu den Kunden aufbauen und unterhalten.

In dieser angesehenen und erfolgreichen Firma kommen Ihre Fähigkeiten voll zum Einsatz, und durch Ihre Zusammenarbeit mit den Spezialisten der anderen Geschäftsstellen wird auch Ihr Erfahrungsschatz erweitert.

Ich informiere Sie gerne im Detail über Firma, Aufgabengebiet und die Anstellungsbedingungen. Senden Sie mir bitte vorgängig Ihre Unterlagen oder rufen Sie mich an. Zu einer Besprechung in Ihrer Wohngegend stehe ich Ihnen zur Verfügung. Auf meine Discretion können Sie sich verlassen.

Johannes A. Abegg, lic. oec. publ.  
Löwenstrasse 2 8001 Zürich  
Telefon 01/212 22 22  
Telefax 01/212 03 50

## Bauplaner oder Bauplanerin

*In ein gut eingespieltes Team suchen wir für die*

- Belegungsplanung
- Bearbeitung von kleineren Bauvorhaben  
(Planung, Kostenermittlung, Bauleitung, Abrechnung)
- Koordination von internen Fachstellen und externen Planern  
(Architekten, Ingenieure)

*eine initiative und an selbständiges Arbeiten gewöhnte Person.*

*Wenn Sie eine Hochbauzeichnerlehre absolviert haben, über einige Jahre Berufserfahrung in einem Architekturbüro verfügen und CAD für Sie kein Fremdwort ist, steht Ihnen Herr F. Cavelti von der Abteilung Liegenschaften und Bauplanung, Tel. 01 219 23 81, oder Herr L. De Toffol vom Personaldienst, Tel. 01 219 21 49, für weitere Auskünfte gerne zur Verfügung.*

Bank Leu



Bank Leu AG Personaldienst  
Postfach 8022 Zürich



## Junger Architekt(in) Siedlungsplaner(in)

findet entwicklungsfähige Dauerstelle im kleinen, anregenden Team meines Büros.

Haben Sie Interesse an Aufgabenstellungen im architektonischen Entwurf und an dessen Umsetzung in die bauliche Realisierung oder an städtebaulichen Aufgaben im Bereich von Bahnhöfen (unter anderem Zürcher S-Bahn), Zentrumsentwicklungen und neu zu gestaltenden Industriegebieten? An der Vorbereitung oder an der Durchführung von Wettbewerben?

Unser Büro hat in nächster Zeit mehrere, besonders herausfordernde Aufgaben zu lösen, welche Engagement, Ideenreichtum und Sinn für umweltbezogene, rechtliche, politische und wirtschaftliche Zusammenhänge verlangen.

Bei Interesse an einer Mitarbeit an den uns gestellten Problemen rufen Sie mich bitte persönlich an

**Ueli Roth**, dipl. Architekt ETH/SIA, Raumplaner BSP  
Büro für Raumplanung, Umweltforschung, Städtebau und Architektur  
8006 Zürich, Turnerstr. 24, Tel. 01 / 361 33 21

Gesucht in kleineres Ingenieurbüro

## Eisenbeton-/Tiefbauzeichner

zur Bearbeitung von interessanten Objekten im Hoch- und Tiefbau.

### Wir bieten:

- angenehmes Arbeitsklima in kleinem Team
- hohen Lohn
- weitgehend selbständige Tätigkeit

Eintritt sofort oder nach Vereinbarung.

Interessenten melden sich bitte telefonisch oder schriftlich bei:

**U. Hürlimann AG**, Ing.- und Vermessungsbüro  
Hochstrasse 16, 8330 Pfäffikon ZH  
Telefon 01 / 950 31 31

## G. Spahn AG, dipl. Ing. ETH/SIA/ASIC Schaffhauserstrasse 83, 8057 Zürich

Wir suchen für unser mittelgrosses Ingenieurbüro:

## Bauingenieur ETH/HTL

für unser anspruchsvolles Tätigkeitsfeld. Dieses umfasst alle Sparten des Hoch-, Industrie-, Tief- und Wasserbaus. Neben der normalen Tätigkeit als Sachbearbeiter können Sie an der Weiterausrüstung unseres Büros im Bereich CAD mitarbeiten.

## Eisenbetonkonstrukteur/ Zeichner

für die Bearbeitung mittlerer und grösserer Bauten, einschliesslich Umbauten. Sie können sich in die Tätigkeit mittels CAD einarbeiten.

## Tiefbaukonstrukteur/ Zeichner

für die Bearbeitung aller Arbeiten im Strassen-, Kanalisations- und Wasserbau. Daneben umfasst Ihr Tätigkeitsgebiet auch die Mitarbeit an Quartierplänen und allgemeinen Erschliessungsprojekten.

Stellenantritt per sofort oder nach Vereinbarung.

Sind Sie interessiert? Unsere Herren G. Spahn und W. Hailand (Tel. 01 / 363 28 46) erteilen Ihnen gerne weitere Auskünfte und freuen sich auf Ihren Anruf.

# LOCHER

Zur Ergänzung unseres Teams in der Abteilung **Architektur** suchen wir

## Architekten(in) Hochbautechniker(in) Hochbauzeichner(in)

mit einigen Jahren praktischer Erfahrung. Sie arbeiten innerhalb eines kleinen Teams weitgehend selbständig.

Die Mitarbeit in unserem Architekturbüro umfasst Planung, Projektleitung, Bauleitung für Neu- und Umbauten. Zudem betreuen Sie unsere eigenen Liegenschaften. Sie wirken im Rahmen unserer Tätigkeit als Generalunternehmer für spezielle Aufgaben.

Wir erwarten ideenreiche, vielseitige Mitarbeiter für alle Gebiete des Hochbaus.

Senden Sie bitte Ihre Unterlagen mit mindestens einer von Hand geschriebenen Seite an

**LOCHER & CIE AG**  
Bauingenieure und Bauunternehmer  
Pelikan-Platz 5  
8022 Zürich

Auskunft erteilt Ihnen Herr L. Damin  
Telefon 01 / 211 56 00



# Neu- und Umbauprojekte realisieren

## Bau- und Projektleiter

Als Bau- und Projektleiter bekleiden Sie eine Schlüsselfunktion! Sie repräsentieren und vertreten gegenüber externen Architekten, Bauunternehmen, Behörden usw. eine bekannte, leistungsfähige Produktions- und Handelsgruppe mit Hauptsitz in Zürich.

Verschiedene komplexe Grossprojekte sind in Bearbeitung oder werden nächstens in Angriff genommen. Zudem wird das bestehende, umfangreiche und anspruchsvolle Liegenschaftenportefeuille kontinuierlich den sich verändernden Bedürfnissen angepasst.

Ausgestattet mit entsprechenden Kompetenzen, stellen Sie eine wirtschaftliche sowie fach- und termingerechte Abwicklung und Realisierung der verschiedensten Bauprojekte sicher. – **Planen, Organisieren, Koordinieren, Steuern, Überwachen** – das sind Aufgabenschwerpunkte!

Für diese umfassende Projekt- und Steuerungsaufgabe suche ich Kontakt zu einem Generalisten und Baufachmann, der sich durch Ausbildung (Architekt HTL oder Bauführer), Berufspraxis und berufliche Stellung erfolgreich profiliert hat und mit modernen Baumanagement-Methoden vertraut ist. – Persönlich sollten Sie sich durch unternehmerisches Denken, Organisationstalent, Verhandlungsgeschick, Durchsetzungsvermögen, Flexibilität und Führungsqualitäten auszeichnen. Idealalter 30–45 Jahre.

Wenn Sie diese, auf eine grosse Selbständigkeit zugeschnittene, sehr weitgesteckte, verantwortungsvolle und vielseitige Aufgabe anspricht, bitte ich Sie, mit mir schriftlich oder telefonisch Verbindung aufzunehmen. Ich stehe Ihnen gerne für ein umfassendes Informationsgespräch zur Verfügung und behandle Ihre Kontaktnahme selbstverständlich sehr vertraulich.

Kurt Büchler

**topwork ag**

Unternehmensberatung und Kaderselektion

8008 Zürich, Mühlebachstrasse 7  
Telefon 01 / 47 28 90

Proplaning

Wir sind eine leistungsstarke, auf den verschiedensten Gebieten der Planung und Ausführung tätige Unternehmung.

Für unsere Abteilungen Hoch- und Tiefbau, Generalunternehmung und Bauausführung suchen wir einen

## Vermessungs- ingenieur HTL

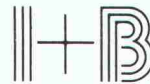
als Leiter unserer vielfältig eingesetzten Vermessungsgruppe.

### Wir bieten:

- interessante, vielseitige Tätigkeit
- modernste Vermessungsgeräte
- fortschrittliche Arbeitsbedingungen

Fühlen Sie sich angesprochen, so melden Sie sich bitte bei

**Pro-Plan-Ing AG**  
Burgfelderstrasse 211  
4025 Basel  
Tel. 061 / 44 46 54 (Herr Steger)



## Hochbauzeichner • Konstrukteur Sachbearbeiter

Sie haben eine gute Grundausbildung und einige Jahre Praxis.

Wir planen und realisieren in allen Hochbausparten: Verwaltungsbau, Industriebau, Wohnungsbau, Bauten im Gesundheitswesen...

Wir sind gross genug, um komplexe Bauaufgaben zu bearbeiten, und klein genug, um die persönliche Initiative jedes Mitarbeiters in die Projekte einfließen zu lassen.

Als

## Hochbauzeichner(in)

haben Sie die Möglichkeit, an verschiedenen Bauaufgaben eingesetzt zu werden. Ihr persönlicher Einsatz ermöglicht es Ihnen, sich zum Konstrukteur und Sachbearbeiter weiterzubilden.

Senden Sie bitte Ihre Bewerbung  
mit Zeugniskopien an

**Itten+Brecht ARCHITEKTEN**

Itten+Brechtbühl AG

Heinrichstrasse 267, Zürich  
Telefon 01 / 271 75 00 (Bölsterli)



## BUNDESAMT FÜR MILITÄRFLUGPLÄTZE



Das zivile Dienstleistungs-  
unternehmen für die Flieger- und  
Fliegerabwehrtruppen

Sind Sie Baufachmann und möchten Sie sich in Richtung Bau-  
management verändern?

Wir suchen zur Ergänzung des Teams unserer Bauherrschaftsstelle  
in Dübendorf einen

### Baufachmann

und bieten einem initiativen Berufsmann einen aussichtsreichen Ein-  
stieg in die Belange des Baumanagements auf seiten des Bauherrn.

Wenn Sie

### Bauingenieur HTL, Architekt HTL

sind oder über eine ähnliche Ausbildung verfügen,

ein Flair haben für interdisziplinäre Zusammenarbeit und zum Leiten  
von Projektgruppen, finden Sie bei uns ein abwechslungsreiches  
Tätigkeitsfeld bei der Bedürfniserfassung und Planung von Bauvor-  
haben auf unseren Flugplätzen und Anlagen in der ganzen Schweiz.

Sie erarbeiten selbständig Projektierungsgrundlagen, formulieren  
Projektaufträge, suchen Realisierungsmöglichkeiten und kümmern  
sich dabei auch um die Finanzierung.

Französischkenntnisse sind Ihnen dabei eine gute Hilfe.

Für weitere Auskünfte stehen wir Ihnen gerne zur Verfügung. Gerne  
erwarten wir Ihre Bewerbungsunterlagen.

**Bundesamt für Militärflugplätze**, Zentralverwaltung  
8600 Dübendorf, Telefon 01 / 823 23 11

# RENUM BAU AG

### Kennen Sie als Fachmann im Hochbau den Bausektor mit dem grössten Zukunfts- potential?

Ja? Dann hätten wir Ihnen eine selbständige  
und ausbaufähige Position anzubieten.

Nein? Dann würden wir Ihnen den Bereich  
**bauliche Erneuerung** in seiner ganzen Band-  
breite, von Renovation über Umbau bis hin zu  
Ersatzneubau, gerne näher erläutern.

So oder so, würden wir uns freuen, wenn Sie  
als ausgewiesener

### Bauleiter / Projektleiter

mit unserem Herrn R. Ghenzi Kontakt aufneh-  
men, damit er mit Ihnen in einem Gespräch alle  
Einzelheiten besprechen kann.

**Renumbau AG Generalunternehmung für  
Renovationen und Umbauten  
Grindelstrasse 5 8304 Wallisellen/Zürich  
Telefon 01 830 36 55**

## MITARBEITEN AN DER ZUKUNFT DER BAHN

Möchten auch Sie sich für  
gute Architektur im Rah-  
men des umweltgerechten  
öffentlichen Verkehrs enga-  
gieren?

Die **Baudirektion SBB** in Bern sucht wegen Pensionie-  
rung des bisherigen Stelleninhabers für ihre Abteilung  
**Hochbau** eine/n

### Architekten/in HTL (REG B)

oder

### Architekten/in ETH (REG A)

für vielseitige Aufgaben. Unter anderem befassen Sie  
sich mit Prüfung und Begutachtung von Hochbaupro-  
jekten sowie mit Grundlagenbearbeitung im Bereich  
Bautechnik, Sicherheit, Wirtschaftlichkeit und Erschei-  
nungsbild.

Sie verfügen über gute fachliche Qualitäten, selbständi-  
ge Arbeitsweise und gute Sprachkenntnisse.

Interessiert? Senden Sie uns Ihre handschriftliche Be-  
werbung mit Lebenslauf und Zeugniskopien oder neh-  
men Sie mit Herrn Meyer, **Telefon 031 / 60 26 44**, einen  
ersten Kontakt auf.

**Baudirektion SBB**  
Personaldienst  
3030 Bern



Ingenieurbüro

## F. PREISIG AG

dipl. Bauingenieur ETH/SIA/ASIC

Unsere Firma steht vor anspruchsvollen **Grossprojek-**  
**ten**. Ausserdem wollen wir unsere **Angebotspalette**  
**erweitern**. Schrittweise soll auch die **zukünftige Füh-**  
**rungsgeneration** aufgebaut werden.

Für junge, tüchtige

## Kaderleute

bietet sich somit eine Chance, aussergewöhnliche Auf-  
gaben anzupacken, Verantwortung zu übernehmen und  
bei der Neugestaltung des Büros mitzuwirken.

Interessenten werden gebeten, eine kurze Bewerbung  
mit Referenzangaben an Herrn Rohner oder Herrn Prei-  
sig zu richten.

**F. Preisig AG**  
dipl. Ing. ETH/SIA/ASIC  
Ingenieurbüro für Hoch- und Tiefbau  
Grünhaldenstrasse 6, 8050 Zürich  
Tel. 01 / 301 33 44



## Denkmalpflege

ist für einen initiativen Architekten mit einiger Berufserfahrung ein attraktives, anspruchsvolles Gebiet.

Die Präsidialdirektion sucht für die städtische Denkmalpflege eine/einen

## Architektin/Architekten HTL (oder ETH)

für ein 50%-Pensum.

Der Aufgabenbereich umfasst: Begleitung von Bauvorhaben, Beratung von Architekten und Bauherrschaften, Überprüfung von Baugesuchen, Bearbeitung von Beitragsgesuchen, Bauüberwachung.

Von der neuen Mitarbeiterin/dem neuen Mitarbeiter erwarten wir gute Kenntnisse in denkmalpflegerischen und baugeschichtlichen Fragen, selbständige und initiative Arbeitsweise, Sinn für Zusammenarbeit, mehrjährige Berufserfahrung.

Wir können interessante Arbeit in kleinem Team, den Anforderungen entsprechende Besoldung und einen Arbeitsplatz in der Altstadt von Bern bieten.

Stellenantritt per 1. Januar 1990.

Ihre Bewerbung richten Sie bitte an die **Denkmalpflege der Stadt Bern, Erlacherhof, Postfach 72, 3000 Bern 8**, Anmeldeschluss: 31. Oktober 1989. Herr B. Furrer, Denkmalpfleger der Stadt Bern, gibt gerne weitere Auskünfte (Tel. 031 / 68 60 93)



**Präsidiatdirektion der Stadt Bern**  
Der Stadtpräsident  
Werner Bircher

## Abwechslungsreich und entwicklungsfähig . . .

Wir bieten Ihnen die Chance, als

## Bauleiter und Hochbauzeichner

in unserer Generalunternehmung anspruchsvolle Wohn-, Industrie- und Gewerbebauten selbständig oder im Team zu bearbeiten.

Je nach Interesse und Neigungen besteht der Alltag aus folgenden Aufgaben:

- Devisierung
- örtliche Bauleitung
- Mithilfe bei GU-Offerten
- Terminplanung
- Baueingaben
- Werkpläne

Initiative, erfahrene Hochbauzeichner und Bauleiter mit Interesse an einer weiterführenden Herausforderung laden wir ein, uns ihre Bewerbungsunterlagen zuzustellen.

Gerne informieren wir Sie im Detail und freuen uns auf Ihren Anruf. (Herr G. Nicoli, Tel. 052 / 25 19 21).

Wülfingerstrasse 285  
8408 Winterthur  
Telefon 052/251921



## Bau- und Umweltschutzdirektion des Kantons Basel - Landschaft

### Das Hochbauamt sucht

## Bauleiterinnen oder Bauleiter im

# Bau-Management

### Welche Aufgaben warten auf Sie ?

- Baubegleitung als Bauherrschaftsvertreter
- Projektführung (Koordination), Überwachung und Kontrolle der Kosten und Termine mit EDV
- Erarbeiten von Entscheidungsgrundlagen
- Erstellen der Bauabrechnungen
- Führen des Schriftverkehrs

### Was erwarten wir ?

- Baufachmann mit mehrjähriger Praxis im Baumanagement
- Führungs- und Verhandlungsgeschick
- Durchsetzungsvermögen und Organisationstalent
- Gute schriftliche Ausdrucksfähigkeit
- Sinn für Teamwork

- EDV-Kenntnisse
- Selbständigkeit

### Was bieten wir Ihnen ?

- Eine ausbaufähige Dauerstelle mit vielseitigem und interessantem Aufgabenbereich

Möchten Sie mehr Detailinformationen ?  
Fred Gränicher gibt Ihnen gerne Auskunft.  
Telefon 061 925 54 17

Richten Sie Ihre Bewerbung mit offiziellem Bewerbungsformular bis Ende Oktober unter der Ref. Nr. 257 bitte an:  
**Kantonales Personalamt, 4410 Liestal,**  
Telefon 061 925 52 32



# PERSONAL SIGMA

PERSONALBERATUNG  
PERSONALFORDERUNG

## KREATIVITÄT, DIE GEFÄLLT

ist die besondere Handschrift der Bauten, welche unser Auftraggeber, ein vielseitiges, aktives Architekturbüro in Frauenfeld, erstellt. Im Rahmen der Neuorganisation sucht der Inhaber seinen Stellvertreter. Als ausgewiesener

## ARCHITEKT HTL

sind Sie neben der Führung des Bürobetriebes zuständig für die Projektierungsarbeiten, die Ausführungsplanung, die Devisierung und die Betreuung der Lehrlinge. Das kleine Team stellt sich einen leistungsbereiten Fachmann vor, welcher gern im Büro arbeitet und Verantwortung übernimmt. Wären Sie eventuell an einer **Beteiligung** interessiert? Weitere Einzelheiten über diese Position gibt Ihnen gerne unser **Herr Kurt Liechti** bekannt. **PERSONAL SIGMA FRAUENFELD**, Bahnhofstr. 76, 8500 Frauenfeld, Telefon 054 / 27 27 27

20  
JAHRE  
PERSONAL  
SIGMA

P.S.  
MEHR ALS EINE STELLE



In unser Ingenieur- und Vermessungsbüro im Zürcher Oberland suchen wir einen

## dipl. Bau- oder Kulturingenieur ETH evtl. Bauingenieur HTL

Ihr künftiger Aufgabenbereich umfasst das ganze Spektrum des Tiefbau- und Gemeindeingenieurwesens. Nach der Einarbeitungszeit besteht die Möglichkeit, in die Geschäftsleitung einzutreten.

Für weitere Auskünfte steht Ihnen unser Herr Widmer unter Tel. 01 / 950 10 37 gerne zur Verfügung.

**Schnetzler & Widmer**, dipl. Ingenieure ETH/SIA  
Schulstrasse 2, 8330 Pfäffikon

In unser Architekturbüro mit vielseitigen, anspruchsvollen Bauaufgaben suchen wir einen

## Architekten ETH oder HTL

der in der Lage ist, aufgrund gegebener Rahmenbedingungen technisch sowie auch wirtschaftlich realisierbare Lösungsvarianten ästhetisch und kreativ ansprechend zu präsentieren.

Falls Sie an dieser anspruchsvollen Entwurfstätigkeit Interesse haben, so rufen Sie bitte Herrn A. Stocker unter Tel. 01 / 830 01 85 an, oder senden Sie die Unterlagen an Frau S. Haller.

## H.P. Zweidler + Partner AG

Architekten + Generalplaner  
Grindelstrasse 5, 8304 Wallisellen

## Kantonale Verwaltung

In nachstehender Dienststelle ist folgende Stelle wieder zu besetzen

Amt für Raumplanung, Chur

Tel. 081/21 33 40/42

## Kreisplaner

(abgeschlossenes Studium an einer Hochschule oder gleichwertige Ausbildung, Erfahrung in Orts- und Regionalplanung, Organisations- und Verhandlungsgeschick, deutsche Muttersprache, Romanisch-Kenntnisse erwünscht)

Beratung der Gemeinden bei der Durchführung von Ortsplanungen, Prüfung von Planungsunterlagen der Gemeinden, Behandlung von Baugesuchen ausserhalb der Bauzonen, Stellungnahme zu Projekten und Sachplanungen.

Wir bieten zeitgemässe Entlohnung im Rahmen der Personalverordnung. Dienstantritt nach Vereinbarung.

Auskünfte über den Aufgabenbereich erteilt die obengenannte Dienststelle.

Ihre Bewerbung richten Sie bitte mit den üblichen Unterlagen bis 10. November 1989 an das **Personal- und Organisationsamt des Kantons Graubünden, Steinbruchstrasse 18/20, 7001 Chur**.

Für ein anspruchsvolles Projekt suchen wir zwei engagierte und selbständige Mitarbeiter.

## ARCHITEKT/IN HTL HOCHBAUZEICHNER/IN

mit Interesse an Einarbeitung/Arbeit mit

## CAD

Arbeit in kleinem Team. Ausführungsplanung und Detailbearbeitung.

Wenden Sie sich bitte an Herrn von Peinen,  
Tel. 01 262 36 46. Neumarkt 28, 8001 Zürich

## Burckhardt Partner



## HMS HOFER MEYER SENNHAUSER ARCHITEKTEN UND PLANER AG

Als Planungs- und Architekturbüro sind wir mit der Projektierung und Realisierung überregionaler und überaus interessanter Bauaufgaben beauftragt (verdichtete Wohnsiedlungsbauten, Industriebauten, touristische Bauten und öffentliche Bauten). Die seriöse und qualitativ hochstehende Bearbeitung der Objekte in einer zeitgemässen Architektursprache ist uns ein echtes Anliegen.

Zur Verstärkung unseres engagierten Architektenteams suchen wir als Projektleiter eine/einen

## Architekten(in) ETH/HTL

Für die Bearbeitung stehen Ihnen die Hilfsmittel CAD/EDV zur Verfügung. Falls Sie sich von diesen interessanten Aufgaben angesprochen fühlen und eine selbständige Arbeitsweise bevorzugen, bitten wir Sie, sich mit unserem Herrn Sennhauser in Verbindung zu setzen.

HMS, HOFER MEYER SENNHAUSER, Architekten und Planer AG  
Schoneggstrasse 21, 3700 Spiez, Tel. 033 / 54 56 20



Gesucht per sofort oder nach Übereinkunft freiarbeitender oder festangestellter

## Entwurfsarchitekt

für diverse Projekte und Entwürfe. Gute Darstellung und saubere Zeichnungen sind erwünscht.

Ich freue mich auf ein persönliches Gespräch.

**Walter Kohler**, Architekturbüro, Mellingerstrasse 1, 5400 Baden  
Telefon 056 / 22 09 00

Für die Projektierung und Ausführungsplanung von grösseren Bauobjekten suche ich

## Architekten(in) ETH/HTL Bauzeichner, guter Darsteller

vorzugsweise mit CAD Erfahrung.

**Werner Gantenbein**, dipl. Architekt BSA/SIA  
Mommssenstrasse 18, 8044 Zürich, Tel. 01 / 261 61 23

Renommiertes kleineres Bauingenieurbüro mit langfristigen Aufträgen im konstruktiven Ingenieurbau sucht:

## dipl. Bauingenieur ETH

mit Interesse an Konstruktion, Statik und Architektur. Idealalter: 30-40 Jahre. Bei Eignung und Interesse spätere Partnerschaft möglich.

Offerten bitte unter Chiffre H-05-81324 an Publicitas, 3001 Bern.

Wir suchen auf Anfang 1990 einen jungen

## Bauführer

für Geschäftshaus- und Industriebauten.

Wir bieten jungen, qualifizierten Hochbauzeichnern mit etwas Praxis den Einstieg in die Bauführung unter kundiger Führung eines erfahrenen Bauleiters und Hauptverantwortlichen.

**Derungs + Achleitner**, Architekten, Lauriedstrasse 7, 6300 Zug  
Tel. 042 / 21 33 84 (Herr Derungs oder Herr De Carlini)



Stadt Biel – Ville de Bienne

Auf dem städtischen Hochbauamt Biel wird infolge Pensionierung die Stelle eines(r)

## Projektleiters(in)

frei. Wenn Sie daran interessiert sind, von der Projektdefinition bis zur Bauabrechnung bei Bauvorhaben der öffentlichen Hand entscheidend mitzuwirken und möglichst als Baufachmann bereits über eine Erfahrung im professionellen Projektmanagement verfügen, dann senden Sie uns bitte Ihre Bewerbung. Telefonische Auskunft erteilt Ihnen gerne Herr G. Reichlin, Tel. 032 / 21 25 75.

Schriftliche Bewerbungen sind an das Personalamt der Stadt Biel, Rüschiinstrasse 14, 2501 Biel zu richten. Verlangen Sie unser Bewerbungsformular. Es erleichtert Ihnen die Anmeldung wesentlich (Tel. 032 / 21 22 21).

Ingenieurbüro mit jungem Führungsteam und grossen über Jahre laufenden Aufträgen im Hoch- und Brückenbau sucht jüngere(n)

## dipl. Bauingenieur(in) ETH Bauingenieur(in) HTL Stahlbetonzeichner(in)

Wenn Sie Freude an selbständigen, vielseitigen und anforderungsreichen Aufgaben haben, finden Sie bei uns ein interessantes Tätigkeitsfeld.

Unsere Herren Tobler und Vogel stehen Ihnen für weitere Auskünfte gerne zur Verfügung.

**Guzzi AG**  
Ottikerstrasse 40  
8006 Zürich  
Tel. 01 / 361 16 20

**Guzzi SA**  
Palazzo Verbano  
6600 Muralto-Locarno

## Diverses

**ETH** Eidgenössische  
Technische Hochschule  
Zürich

FORUM FÜR UMWELTFRAGEN

Wissenschaftliches Symposium

## Wissenschaft in Sorge um die Umwelt

Samstag 11. November 1989  
Auditorium Maximum der ETH Zürich  
Rämistrasse 101, 8006 Zürich  
Eintritt frei

- 10.00 – 10.10 Uhr *Eröffnung*  
Ralf Hütter, Vizepräsident Forschung
- 10.10 – 10.20 Uhr *Einführung*  
Werner Stumm, Professor für Gewässerschutz an der ETH Zürich

### Beeinflussung unserer Umwelt

- 10.20 – 11.00 Uhr *Raten und Amplituden natürlicher Umweltveränderungen*  
Hans Thierstein, Professor für Mikropaläontologie an der ETH Zürich
- 11.10 – 11.50 Uhr *Von der technischen Revolution zu den Grenzen des Wachstums*  
Dieter Imboden, Professor für Umweltphysik an der ETH Zürich
- 12.00 – 12.40 Uhr *Die postindustrielle Zeit; die neue Aufklärung*  
Walter Schneider, Professor für anorganische Chemie an der ETH Zürich

### Umwelt und Technik

- 14.00 – 14.40 Uhr *Technik als Dienstleistung für den Menschen und die Umwelt*  
Peter Suter, Professor für Energiesysteme an der ETH Zürich
- 14.50 – 15.30 Uhr *Denkansätze zu neuen Lösungsansätzen*  
Peter Donath, Stellvertretender Direktor der Ciba-Geigy AG Basel
- 15.40 – 16.00 Uhr *Kaffeepause*

### Umwelt und Gesellschaft

- 16.00 – 16.40 Uhr *Ökologisierung der Industriegesellschaft – Möglichkeiten, Grenzen*  
Jost Krippendorf, Professor für Allgemeine Ökologie an der Universität Bern
- 16.50 – 17.30 Uhr *Ethische Implikationen der Umweltproblematik*  
Gerhard Huber, Professor für Philosophie und Pädagogik an der ETH Zürich
- 17.30 – 17.35 Uhr *Schlusswort*  
Hannes Flüeler, Professor für Bodenphysik an der ETH Zürich  
Vorsitzender des Forums für Umweltfragen

Tram Nr. 6, 9, 10 bis ETH Zentrum



Für die Erstellung einer umfangreichen und anspruchsvollen Geschäftshaus-Überbauung in der Agglomeration Zürich (Dauer: etwa 3-4 Jahre) möchten wir ein tüchtiges, dynamisches und zuverlässiges

## Bauleitungsbüro-Team

mit der Ausführung der gesamten örtlichen Bauleitung inkl. sämtlichen damit zusammenhängenden Aufgaben betrauen.

### Wir erwarten:

- mehrjähr. Erfahrung in grösseren diesbezüglichen Überbauungen
- beste Referenzen
- fortschrittliche Arbeitsmethoden wie EDV usw.

Sollten Sie diese äusserst anspruchsvolle und interessante Aufgabe ansprechen, dann bitten wir Sie, Ihre Bewerbung unter Angaben von Referenzen, Leistungsfähigkeit, Büroorganisation usw. zu richten unter Chiffre SIA 600 an IVA AG, Postfach, 8032 Zürich.

### Ascom Connects Worldwide

## Achtung

### Wegen Umstrukturierung zu verkaufen

#### 1 automatische Plan-Faltmaschine

für Längs- und Querfalz Typ Gera 700 S für alle div. Formate oder 3,5 m Eingabelänge und 930 mm Eingabebreite

Inbetriebnahme: Juni 1988  
 Techn. Daten: Netz-Anschluss 220 V/10 Amp  
 Leistung 500 W  
 Masse-B-156 x H-117 x T-250 in cm

Stellfläche: 4 m<sup>2</sup>  
 Verkaufspreis: Nach Vereinbarung

Wenn Ihnen diese Maschine zusagt, dann treten Sie bitte mit unserem Einkäufer der Ascom Gfeller AG, Brünnenstrasse 66, 3018 Bern, Herrn Rohrbach, int. 316, in Verbindung. Er steht Ihnen für weitere Auskünfte gerne zur Verfügung.

### Ascom Connects Worldwide

## Achtung

### Wegen Umstrukturierung zu verkaufen

#### 1 Trocken-Lichtpausmaschine

Metem 20-10 (5 Kw) Standardmodell, inkl. Restentgasungsvorrichtung und Blattspender AS 1108 für Formate A4 bis A0, alles sehr gut erhalten. Inbetriebnahme Juli 1985

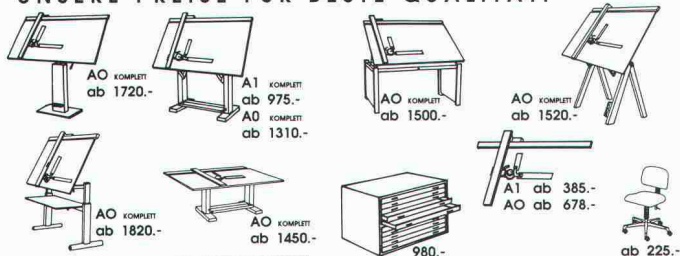
Techn. Daten: Netzanschluss 3x380 V/N  
 Leistungsaufnahme: 8500 W  
 Masse: B-203 x H = 158 x T-117 in cm

Verkaufspreis: Nach Vereinbarung

Wenn Ihnen diese Maschine zusagt, dann treten Sie bitte mit unserem Einkäufer der ASCOM Gfeller AG, Brünnenstrasse 66, 3018 Bern, Herrn Rohrbach, int. 316, in Verbindung. Er steht Ihnen für weitere Auskünfte gerne zur Verfügung.

# UNZENSURIERT

UNSERE PREISE FÜR BESTE QUALITÄT:



GRÖSSTE AUSWAHL  
 BESTE MARKENARTIKEL  
 GÜNSTIGSTE PREISE  
 LIEFERSERVICE  
 2 JAHRE GARANTIE  
 SONDERANFERTIGUNGEN

MUELLER ENGINEERING  
 SHOPPING-CENTER / HOCHHAUS 9  
 8957 SPREITENBACH  
 TEL: 056 / 71 24 65  
 FAX: 056 / 71 24 63



VERLANGEN SIE UNSEREN GRATISKATALOG...

## Impressum

### Schweizer Ingenieur und Architekt

#### Herausgeber

Verlags-AG der akademischen technischen Vereine

#### Offizielles Organ

Schweizerischer Ingenieur- und Architekten-Verein (SIA)  
 Gesellschaft Ehemaliger Studierender der ETH Zürich (GEP)  
 Schweizerische Vereinigung Beratender Ingenieure (ASIC)

#### Redaktion

Rüdigerstrasse 11, Postfach 630, 8021 Zürich  
 Tel. 01/201 55 36, Telefax 01/201 63 77

#### Redaktoren

Heinz Rudolphi, Ing. HTL/SIA, Chefredaktor  
 Bruno Odermatt, dipl. Arch. ETH/SIA  
 Hans U. Scherrer, dipl. Ing. ETH/SIA  
 Brigitte Honegger, Architektin

Nachdruck von Bild und Text, auch auszugsweise, nur mit schriftlicher Zustimmung der Redaktion und mit genauer Quellenangabe.

#### Abonnemente

	Schweiz:	Ausland:
I Jahr	Fr. 170.-	Fr. 185.-
Einzelnummer	Fr. 6.50	Fr. 7.50

Ermässigte Abonnemente für Mitglieder der GEP, des BSA, der ASIC, des STV und für Studenten.

Einzelnummern sind bei der Redaktion erhältlich

Bestellungen für Abonnemente sowie Adressänderungen von Abonnenten an

Abonnementverwaltung SI+A, Edenstrasse 20,  
 8045 Zürich, Telefon 01/207 80 96,

Adressänderungen von SIA-Mitgliedern an das SIA-Generalsekretariat, Postfach, 8039 Zürich

#### Postcheck

«Schweizer Ingenieur und Architekt»  
 80-6110-6 Zürich

#### Anzeigen

##### IVA AG für Internationale Werbung

Hauptsitz:	Filiale Lausanne:
Mühlebachstr. 43 8032 Zürich Tel. 01/251 24 50 Telefax 01/251 27 41	Pré-du-Marché 23 1004 Lausanne Tel. 021/37 72 72 Telefax 021/37 02 80

#### Satz + Druck

Jean Frey Druck  
 Staffelstrasse 12, 8045 Zürich, Tel. 01/207 72 72

#### Ingénieurs et architectes suisses (IAS)

Erscheint im gleichen Verlag

Redaktion:

En Bassenges, 1024 Ecublens, Tel. 021/693 20 98, Telefax 021/693 20 84

Abonnemente:

	Schweiz:	Ausland:
I Jahr	Fr. 113.-	Fr. 122.-
Einzelnummer	Fr. 6.50	Fr. 7.50

#### SIA-Normen

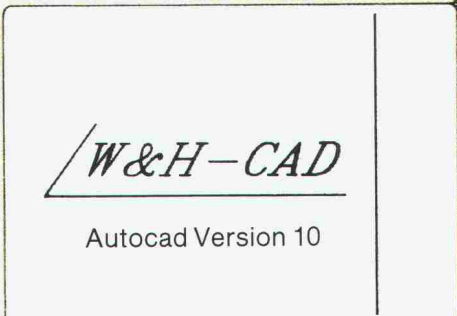
SIA-Normen und Dokumentationen sind nur erhältlich beim SIA-Generalsekretariat, Selnastrasse 16, Postfach, 8039 Zürich,  
 Tel. 01/201 15 70, Telefax 01/201 63 35



1 rot	9	1X	2X	3X	150	120	105	75	60	7	8	9	+	REGLOB	TABOB	ROTOB	KANTOB	KOPIEREN	REIHE	BRUCH	R=?	Polylinie	Polylinie					
2 gelb	10	4X	5X	6X	185	↑	↓	←	→	4	5	6	-	3DPOLY	3DFLAEC	3DMASCH	SCHRAFF	☒	☒	E	R=0	Linie	Linie					
3 grün	11	7X	8X	9X	-165	↖	↗	↘	↙	1	2	3	*	SOLID	BAND	ELLIPSE	RING	+	+	+	+	+	+					
4 cyan	12	Größenfaktor			-150	↖	↗	↘	↙	0	1	2	/	PUNKT	POLYGON	Parallele Linien	Rechteck	+	+	+	+	+	+					
5 blau	13	LINIENTP		VOL-BLOCK	-120	↖	↗	↘	↙	<	>	1	\	LINIE	PLINIE	KREIS	BOGEN	+	+	+	+	+	+					
6 magenta	14	FARBE		Ausgerichtet	-240	↖	↗	↘	↙	←	→	?	?	+	+	+	+	+	+	+	+	+	+					
7 weiss	15	DDMODI	LISTE	FLAECHE	STATUS	EINHEIT	FANG	ORTHO	PDMODE	OFFENUNG	BEREINIG	EIGAENDR	Z	LOESCHEN	???	Layer	Objekthöhe	???	Layer	Objekthöhe	???	Layer	Objekthöhe					
8	16	REFERENZ	ID	ABSTAND	SETVAR	LIMITEN	FANG	ORTHO	PDSIZE	PICKBOX	UMBENENN	ZURUECK	ZLOESCH	LOESCHEN	Linientyp	Farbe	Erhebung	Linientyp	Farbe	Erhebung	Linientyp	Farbe	Erhebung					
LAYER	Ein	Frieren	DDLMODI	Setzen mit Picken	tan	qua	zen	sch	end	mit	noe	lot	pun	bas	kei	OFANG	tan	qua	zen	sch	end	mit	noe	lot	pun	bas	kei	OFANG
Layer 0	Aus	Tauen	Einstellen	tan	qua	zen	sch	end	mit	noe	lot	pun	bas	kei	OFANG	tan	qua	zen	sch	end	mit	noe	lot	pun	bas	kei	OFANG	

Auto	Letzter	Entfernen	Fenster	Mehrfach
Box	Vorher	Hinzu	Kreuzen	Zurueck
NEUZEICH	NEUZALL	REGEN	REGENALL	REGENMODI
DANSICHT	DRSICHT	MIRRTTEXT	FUELLEN	KPMODUS
AUSSCHNITT	Holen	Sichern	AUFL	Ja Nein
Fenster	Loeschen	Drehen	Punkt	?
AFENSTER	Holen	Sichern	Loesch	Verb.
Alles	Grenzen	Dynamisch	Faktor	PAN
Vorher	Fenster	Links	Mitte	ISOEBENE
En/Aus	Basis	Winkel	En/Aus	Wert
FANG	Winkel	En/Aus	Wert	Links
RASTER	Faden	SKALA	Ein	Aus
BKS	Winkel	BKSYMBOL	DOBKS	DDRMODI
SIMPLEX	Mittel	Klein	Frei	Teil
STIL	TEXT	Aendern	Alles	Aendern
BLOCK	WBLOCK	ATTDEF	DDATE	ATTREG
EINFUEGE	MEINFUEG	ATTEDIT	MDDATE	ATTDIA
BASIS	UMBENENN	ATTEXT	ATTEIG	Normal



## Die AUTOCAD-MENÜBERFLÄCHE für BAUINGENIEURE

Alle AutoCAD-Befehle übersichtlich und logisch auf Tablett, Bildschirm-Menü, Pull-Down-Menü und Ikonen.  
Zusatzmodule für Schalung, Armierung, Stahlbau, Cedrus-Schnittstelle.  
Optimales Einstellen Ihrer Hardware für Autocad.

### Demo:

- Do 26. Okt. 1989, 14.00 Uhr
- Do 2. Nov. 1989, 14.00 Uhr
- Do 9. Nov. 1989, 14.00 Uhr
- Do 16. Nov. 1989, 14.00 Uhr
- Do 23. Nov. 1989, 14.00 Uhr
- Do 30. Nov. 1989, 14.00 Uhr

### Hardware:

- CAD-Bildschirme
- Digitzer A3-A0
- Netzwerklösungen
- Plotter A4 - A0
- Laserplotter A0
- Drucker
- PCs

### Schulung:

- AutoCAD allgemein
- für Bauingenieure
- Plotten
- Lisp
- Konfigurieren AutoCAD
- Konfigurieren Hardware
- Betriebssysteme



# Buderus

## PROBLEMLÖSUNG FZM



Die Wasserversorgung Emmen ist die zweitgrösste Wasserversorgung des Kantons Luzern. Sie verfügt über sehr grosse Grundwasservorkommen in einwandfreier Qualität, deren Ausbau sukzessive vorangetrieben wird. Im Bauabschnitt 5 führt die neuerstellte Transportleitung Haldenstrasse – Gersag DN 500 mm auf rund 600 m durch sumpfiges, instabiles und aggressives Terrain. Die Wasserversorgung entschloss sich daher aus qualitativen und aus Kosten-Gründen für den Einbau von duktilen Gussrohren mit Faserzementmörtel-Umhüllung (FZM).

FZM-Gussrohre benötigen keinen Kieskoffer. Deshalb konnte die Grabenbreite im Verhältnis zum Rohrdurchmesser von immerhin 500 mm sehr klein gehalten werden. Bei dieser Nennweite kann jede Muffe bis max. 3 Grad abgelenkt werden, wobei es keine Rolle spielt, wenn dann ein Rohr direkt an die Grabenwand zu liegen kommt.



Aufgrund der instabilen Bodenverhältnisse und der Druckverhältnisse musste die Leitung schubgesichert werden. Hier bewährten sich die Schub Sicherungssysteme TIS (Bild) und TIS-K für hohe Betriebsdrücke. Ihr Vorteil liegt bei der kugelgelenkartigen Konstruktion, die gewährleistet, dass die Zugkräfte auch bei einer Muffenauslenkung von 3 Grad auf den vollen Rohrumfang (= 360 Grad) wirken. Gefährliche Punktlastlagen können nicht auftreten. Deutlich erkennbar sind auch hier die problematischen Bodenverhältnisse und der FZM-Panzer, der das Rohr auch ohne Kieskoffer zuverlässig schützt.

**Bauherr:** Wasserversorgung Emmen  
**Projekt:** Transportleitung Haldenstrasse – Gersag, Bauabschnitt 5, Los 17, 600 m DN 500 mm FZM  
**Ingenieur:** Emch + Berger Solothurn AG, 4500 Solothurn  
**Installateur:** ARGE Rohrverleger, 6020 Emmenbrücke  
**Problematik:** – Leitungstrasse verläuft durch sumpfiges, instabiles Gelände  
– aggressive Bodenverhältnisse  
**Problemlösung:** Steckmuffenrohre (TYTON) aus duktilem Gusseisen, Klasse K 9  
Innenbeschichtung: Zementmörtel (ZM)  
Aussenbeschichtung: Flammverzinkung und Faserzementmörtel-Beschichtung (FZM)  
Muffenschutz: Raychem-Schrumpfmuffen  
Schubsicherung: System TIS und TIS-K. PN 40 bar

**WERNER  
HAGENBUCHER**

Technische Vertretungen  
Waldegg 1, 8126 Zumikon  
Telefon 01 301 17 92  
Telefax 01 302 12 08