

Zeitschrift: Schweizer Ingenieur und Architekt
Herausgeber: Verlags-AG der akademischen technischen Vereine
Band: 108 (1990)
Heft: 15

Werbung

Nutzungsbedingungen

Die ETH-Bibliothek ist die Anbieterin der digitalisierten Zeitschriften. Sie besitzt keine Urheberrechte an den Zeitschriften und ist nicht verantwortlich für deren Inhalte. Die Rechte liegen in der Regel bei den Herausgebern beziehungsweise den externen Rechteinhabern. [Siehe Rechtliche Hinweise.](#)

Conditions d'utilisation

L'ETH Library est le fournisseur des revues numérisées. Elle ne détient aucun droit d'auteur sur les revues et n'est pas responsable de leur contenu. En règle générale, les droits sont détenus par les éditeurs ou les détenteurs de droits externes. [Voir Informations légales.](#)

Terms of use

The ETH Library is the provider of the digitised journals. It does not own any copyrights to the journals and is not responsible for their content. The rights usually lie with the publishers or the external rights holders. [See Legal notice.](#)

Download PDF: 18.03.2025

ETH-Bibliothek Zürich, E-Periodica, <https://www.e-periodica.ch>

Zum Titelbild

HISTAR

die neue Generation von Walzträgern für den wirtschaftlichen Stahlbau

- Hohe Streckgrenze
- Gute Zähigkeit auch bei tiefen Temperaturen
- Ausgezeichnete Schweissbarkeit
- Hohe Wirtschaftlichkeit

ARBED ist es gelungen, diese bislang widersprüchlichen Eigenschaften zu vereinigen. In den neuen Trägertypen HISTAR.

Ermöglicht wurde diese bahnbrechend neue Entwicklung durch eine ebenso neue und richtungweisende In-line-Wärmebehandlung QST (Quenching and Self Tempering), die von ARBED gemeinsam mit dem Centre de Recherches Métallurgiques Liège entwickelt wurde.

Motive hierfür waren die immer härteren Einsatzbedingungen für Träger, aber auch der Wettbewerbsdruck durch andere Baustoffe und die Tendenz in der Bauwirtschaft, höhere Stahlgüten mit guter Schweissbarkeit einzusetzen.

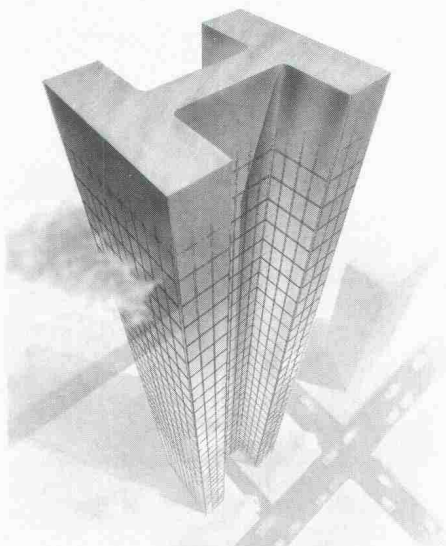
Das QST-Verfahren ermöglicht die wirtschaftliche Herstellung von Trägern einer neuen Generation. Bei vollem Einklang mit den bestehenden Normen stehen mit HISTAR nun auch für extreme Einsatzbedingungen Stahlträger zur Verfügung, die eine raum- und gewichtssparende Planung ermöglichen – eine Verbindung also von hoher metallurgischer Qualität mit ausgezeichneter Wirtschaftlichkeit.

Mit HISTAR eröffnet ARBED neue Wege im Stahlbau.

Technische Unterlagen sowie zusätzliche Informationen erhalten Sie bei:

TradeARBED (Schweiz) A.G.
Steinring 51
CH-4002 BASEL

Telefon 061/23 12 11
Telefax 061/23 81 89



Inhalt

	<i>ASIC-Artikelreihe</i>	
Zeitfragen	Neuzeitliche Bauwerke <i>P. Wiedemann</i>	403
Brückenbau	Aaretalbrücke der N3 bei Schinznach-Bad <i>D. J. Bänziger, A. Bacchetta, H. Fehlmann, Zürich</i>	403
	Bogenbrücken aus Einzelteilen zusammengespannt <i>T. Koncz, Zürich</i>	410
Forschung + Entwicklung	ICED - International Conference on Engineering Design <i>V. Hubka, Zürich</i>	413
Wettbewerbe	Betagtenzentrum Eschenbach LU (E). Werkhof für das Bauamt und die technischen Betriebe Gossau SG (E). Restructuration de la Piazza Dante à Gênes (Italie) (E). Restauration et renforcement des bâtiments endommagés par les tremblements de terre en Arménie	419
Preise	Schweizerische Bankgesellschaft erhält «Das Goldene Dach 1990». Übergabe des Vigier-Preises 1990 an ETH-Assistenten. Seymour-Cray-Wettbewerb: Resultate 1989 und Ausschreibung 1990	420
Bücher		420
Aktuell	Initiative «Technologiestandort Schweiz» auf immer breiterer Basis. Das Ende der Preisspirale bei Immobilien? Ultraleichte, aufgeschäumte Metalle. Zur Holzverwertung nach den grossen Sturmschäden. Materialeinflüsse verfälschen Grundwasseranalysen. Europäischer Stahlbaupreis 1989 für Stockholms Globe Arena	421
SIA-Mitteilungen	Pensionskasse der technischen Verbände SIA STV BSA FSAI	425
	Sektionen. Bern: Generalversammlung	426
SATW	9. Mitgliederversammlung	426
B-Seiten	Laufende Wettbewerbe und Ausstellungen. Aus Technik und Wirtschaft. Veranstaltungen	B 61-64
Impressum	am Schluss des Heftes	

Ingénieurs et architectes suisses

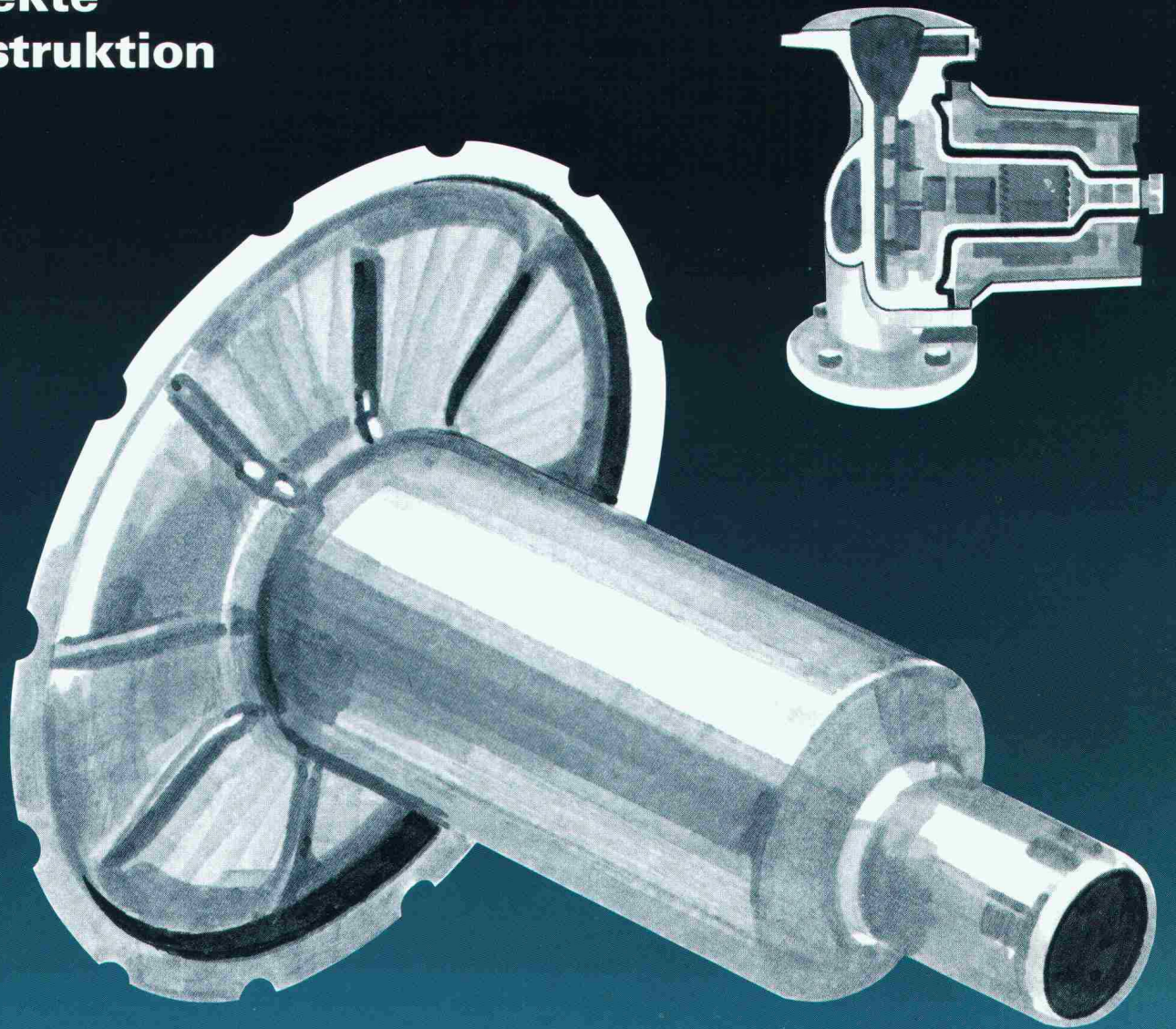
Numéro 7/90	Rédaction: En Bassenges, 1024 Ecublens, tél. 021/693 20 98	
Gestion des déchets	Gestion des déchets <i>par Hans-Peter Fahrni</i>	103
Normes européennes	La directive européenne sur les services <i>par Christiane Brem</i>	107

**Was Biral
Umwälzpumpen
seit eh und je
auszeichnet, ist ihre
perfekte
Konstruktion**



Biral®

**Auf die Dauer
die sparsamste Lösung**



Zu den Pionierleistungen von Biral auf dem Gebiet der Umwälzpumpen-Entwicklung gehört das Spaltrrohr-System Biral:

Die sicherste Art, das Eindringen von Wasser aus dem Rotorraum in die Motorwicklung zu verhindern.

Bis ins Detail optimierte, dabei einfache und zweckmässige Konstruktion und eine Serienfertigung von absoluter Präzision zeichnet das gesamte Biral Umwälzpumpen-Programm aus.

Qualität ist und bleibt für uns oberstes Gebot. Das macht Biral Pumpen so betriebssicher, laufruhig und – auf die Dauer – zur sparsamsten Lösung.

Der Qualitätsanspruch unserer Produkte gilt selbstverständlich auch für unseren Service, die Planungsberatung und die Verkaufsunterstützung.

Bieri Pumpenbau AG
Biral International
CH-3110 Münsingen

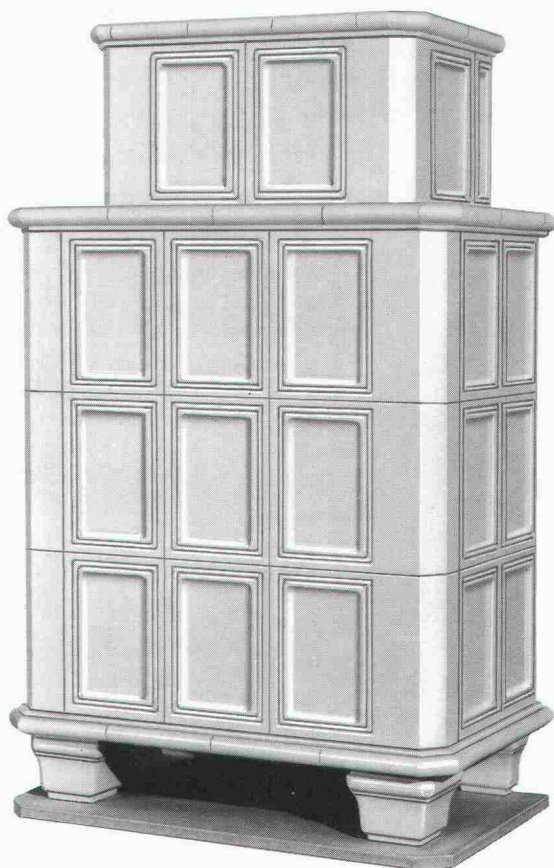
Beratung und Verkauf:
Hoval Herzog AG
8706 Feldmeilen
Tel. 01/925 61 11

Basel Tel. 061 76 20 70
Bern Tel. 031 42 62 66
Lausanne Tel. 021 24 89 01
Lugano Tel. 091 23 48 01

Hoval

Verantwortung für Energie

Wir stehen auf Holz!

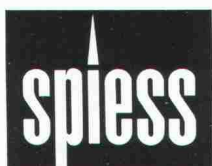


Wir befassen uns intensiv mit dem Brennholz, das bei der Pflege unseres Waldes anfällt. Wir entwickeln und bauen Kachelöfen, die aus Brennholz Wärme und Gemütlichkeit schaffen.



Mit einem Spiess Kachelofen können Sie die Gemütlichkeit in vollen Zügen genießen. Denn dank der raffinierten Spiess Feuerungstechnik wird das Brennholz nicht einfach verbrannt, sondern schadstoffarm in Wärme umgewandelt. Spiess Ofenwärme ist gesund, sparsam und umweltfreundlich.

Eine Kultur ohne Schattenseiten – Wohnkultur mit Spiess.



Mehr Wärme aus weniger Holz

Bitte senden Sie mir Unterlagen über

- Holzherde (Kombiherde, Zentralheizungsherde)
- Kachelöfen (freistehend, Einbau-Kachelöfen)
- Warmluft-Öfen
- Oelöfen
- Cheminée-Einsätze

**Einsenden an:
Walter Spiess AG, 8308 Illnau,
Tel. 052/44 14 91**

Adresse:

Telefon:

600 m² und ein neuer Name ..



.. die bekannte Produktvielfalt und Qualität der Basler Eisenmöbelfabrik AG präsentieren wir Ihnen ab sofort in unserem neuen Verkaufsdomizil in Sissach, auf einer Ausstellungsfläche von über 600 m².

Gleichzeitig haben wir unseren vollen Firmennamen zum aktuellen, einprägsamen Firmenlogo «bemag sissach» zusammengefasst. Geblieben ist unser umfangreiches Lieferangebot vom Spitalmobiliar über Schul- und Informatikmöbel bis hin zu Objektmöbelprogrammen .. bemag sissach, ein neuer Name für bekannte Qualität!

bemag **sissach**

Basler Eisenmöbelfabrik AG

Verkauf und Ausstellung Tel.061/984066
Netzenstrasse 4 Postfach 4450 Sissach

TECTON

**Beton-
sanierung**

**Mauerwerk-
sanierung**

Injektionen



Schule des
Kaufmännischen Verbandes Zürich

Die Spezialisten für Abdichtungen, Bautenschutz, Gewässerschutz

5432 Neuenhof
Ringstrasse 18
Bautenschutz:
Tel. 056 8711 90
Fax 056 851855

7307 Jenins
im Oberdorf 119 A
Tel. 085 95082
Fax 085 92976

5432 Neuenhof
Ringstrasse 18
Flachdach:
Tel. 056 864747
Fax 056 861855

4133 Pratteln
Rütiweg 3
Tel. 061 8217071
Fax 061 8217007

4704 Niederbipp
Breitsteinweg 16
Tel. 065 731133
Fax 065 731016

3110 Münsingen
Südstrasse 8a
Tel. 031 926222
Fax 031 926297

1530 Payerne
A la Palaz
Tel. 037 611546
Fax 037 612887

8330 Pfäffikon
Hochstrasse 120
Tel. 01 9523111
Fax 01 9523217



Ein Fall für zwei...

Der neue Elektronische: Bicont 8. Er besticht durch seinen hohen Bedienungskomfort. Bei ihm passen alle sechs Schweizer Münzen oder Jetons in einem einzigen Einwurfschlitz. Er zeigt den gekauften Zeitvorrat auf der Digitalanzeige an. Und ihn stellen Sie von 1 Minute bis 40 Stunden pro Münze stufenlos ein.

Der Leader: AEG Münzschaftautomat S2Z1. Er besticht durch sein bewährtes, klassisches Konzept. Ihn gibt es in 13 Laufzeiten zwischen 8 und 80 Minuten. Bei ihm wählen Sie zwischen sechs Schweizer Münzen oder Jetons mit einer der 13 Laufzeiten.

AEG

ELEKTRON Elektrotechnik
Elektronik
Nachrichtentechnik

Elektron AG, Generalvertretung AEG Aktiengesellschaft
8804 Au ZH, Telefon 01 781 01 11

Suisse Romande: **Prodelec SA**, 1080 Les Cullayes, tél. 021 9033224

RECKLI®

Strukturbeton-Produkte

Dort, wo es auf die Gestaltung von Oberflächen ankommt. RECKLI-Strukturmatrizen und -schalungen sind in vielen Mustern, von der einfachen Holzstruktur über Erscheinungsbilder natürlicher Materialien bis hin zu anspruchsvollen geometrischen Formen erhältlich. Mit RECKLI-Flüssigkunststoffen lassen sich Formen und Schalungen nach eigenen Modellen oder bereits vorhandenen Bauteilen herstellen, rein dekorativ oder mit funktionellem Hintergrund. Die elastischen RECKLI-Strukturformen ermöglichen leichtes und beschädigungsfreies Ausschalen der Bauteile. Bild: Kaufhaus Friedberg, Fassadenelemente gestrichen, Sonderstruktur Putz.



ANKABA

ANKABA
Ankertechnik + Bauhandel AG
Brandbachstrasse 6
CH-8305 Dietlikon
Telefon 01/833 32 33
+ 833 29 33
Telefax 01/833 34 75

JORDAHL
SCHALUNGSZUBEHÖR
ECOBAT-SCHALROHRE
THERMOELEMENTE
PRO BETON

Euco-Service

von A-Z

Auch bei Ihrem Baumaterialhändler:



Was helfen dem Koch das raffinierteste Rezept und die feinsten Zutaten, wenn der Service nicht klappt? Ausgezeichnetes wird zum Mittelmass! – In diesem Sinne ist es ein kurzer Schritt von der Küche zum Geschehen am Bau. Damit die Arbeit reibungslos von der Hand geht, muss gutes Material sofort zur Stelle sein. Und wenn Fragen zu beantworten sind, soll die richtige Antwort nicht lange auf sich warten lassen. Genau darum sind wir bemüht. Unsere Partner im Baumaterialhandel führen einen Grossteil des Euco-Sortiments an Lager. Und ihre gut geschulten Mitarbeiter kennen die Antwort auch auf knifflige Fragen. Deshalb können Sie mit Euco rechnen. Da stimmen das Rezept, die Zutaten und der Service.

A Richner AG, Baumaterial, Postfach, 5001 Aarau · Baumaterial AG, Kriessernstrasse, 9450 Altstätten · HG/Commerciale, Baumaterial, Kratzern, 9320 Arbon-Frasnacht · Allmendinger AG, Baumaterialien, Hauptstrasse 29, 9434 Au · **B** Baustoffe AG Basel, Reinacherstrasse 55, 4002 Basel · Alb. Wahlen AG, Baumaterial, Wankdorffeldstrasse 70, 3000 Bern 22 · Baustoffe AG Bern, Stauffacherstrasse 130, 3000 Bern 22 · HG/Commerciale, Baumaterial, Güterstrasse 17, 3000 Bern 5 · Neue Baukontor Bern AG, Baumaterial, Morgenstrasse 137, 3018 Bern · Sabag AG, Zentralstrasse 89, 2501 Biel · Schneider AG, Baumaterial, Dättlig 10, 3507 Biglen · Hans Ueltschi, Baumaterial, Reidenbach, 3766 Boltigen · Baustoffe AG Basel, Talhaus, 4416 Bubendorf · Baubedarf & Zementwaren, Gustav Hunziker AG, Pulverweg 9, 3400 Burgdorf · **C** Baubedarf Zürich AG, Hinterbergstrasse 8, 6330 Cham · Allmendinger AG, Baumaterialien, Grabenstrasse 34, 7000 Chur · Baubedarf Zürich AG, Industriestrasse 18, 7000 Chur · **E** Baustoffe, R. Schönbacher, Schnabelbergstrasse, 8840 Einsiedeln · **F** Bernhard Ziegler & Söhne, Baumaterial, Ziegelhütte, 6454 Flüelen · Allmendinger AG, Baumaterialien, Langfeldstrasse 60, 8500 Frauenfeld · Richner AG, Baumaterial, Unt. Rainweg 37, 5262 Frick · **G** Baubedarf Zürich AG, Schächlistrasse 7, 5412 Gebenstorf · R. Holliger & Co. AG, Baumaterial, Cherstrasse 3, 8152 Glattbrugg · **H** Baumaterial Hägendorf AG, Oltnerstrasse 217, 4614 Hägendorf · H. Allmendinger AG, Baumaterial, Bahnhofplatz 16, 9326 Horn · **I** Baubedarf Zürich AG, 7130 Illanz · Baubedarf & Zementwaren, Gustav Hunziker AG, 3232 Ins · Straubhaar AG, Baumaterial, Fabrikstrasse 9, 3800 Interlaken · **K** Baumaterial Hof AG, Hauptstrasse, 9643 Krummenau · **L** Fischer & Cie AG, Baumaterial, Schützenfeld, 3550 Langnau · Allmendinger AG, Baumaterialien, 8574 Lengwil · Wüthrich AG, Baumaterial, Dorfstrasse 51, 3432 Lützelflüh · **M** R. Holliger & Co. AG, Baumaterial, Stelzenstrasse 30, 8706 Meilen · **O** HG/Commerciale, Baumaterial, Rötzmatt, 4601 Olten · **P** Baubedarf Zürich AG, Churerstrasse 133, 8808 Pfäffikon · **R** Baubedarf Zürich AG, Althardstrasse 190, 8105 Regensdorf · Sabag Luzern AG, Baumaterial, Hasenmoosstrasse 15, 6023 Rothenburg-Station · **S** HG/Commerciale, Baumaterial, Schorethuebstrasse, 9015 St. Gallen · Plätti Ganz, Baumaterial, Simonstrasse 7, 9016 St. Gallen · Baubedarf Zürich AG, Tiefriet, 7320 Sargans · HG/Commerciale, Baumaterial, Im Werd 8, 8952 Schlieren · Fischer & Cie AG, Baumaterial, Dorfstrasse 63, 3534 Signau · AG Baustein Solothurn, Mutenstrasse 13, 4502 Solothurn · **T** Baumaterial AG Thun, Berntorgasse 3-9, 3600 Thun · G. von Gunten AG Thun, Baumaterial, Schlossmattstrasse 17, 3600 Thun · **W** HG/Commerciale, Baumaterial, Hertstrasse 19, 8304 Wallisellen · HG/Commerciale, Baumaterial, Walkestrasse 50, 8570 Weinfelden · Baumaterial AG, Glärnischstrasse, 9500 Wil · **Z** Baubedarf Zürich AG, 7530 Zernez · Baubedarf Zürich AG, Röntgenstrasse 17, 8005 Zürich · HG/Commerciale, Baumaterial, Uetlibergstrasse 93, 8045 Zürich.

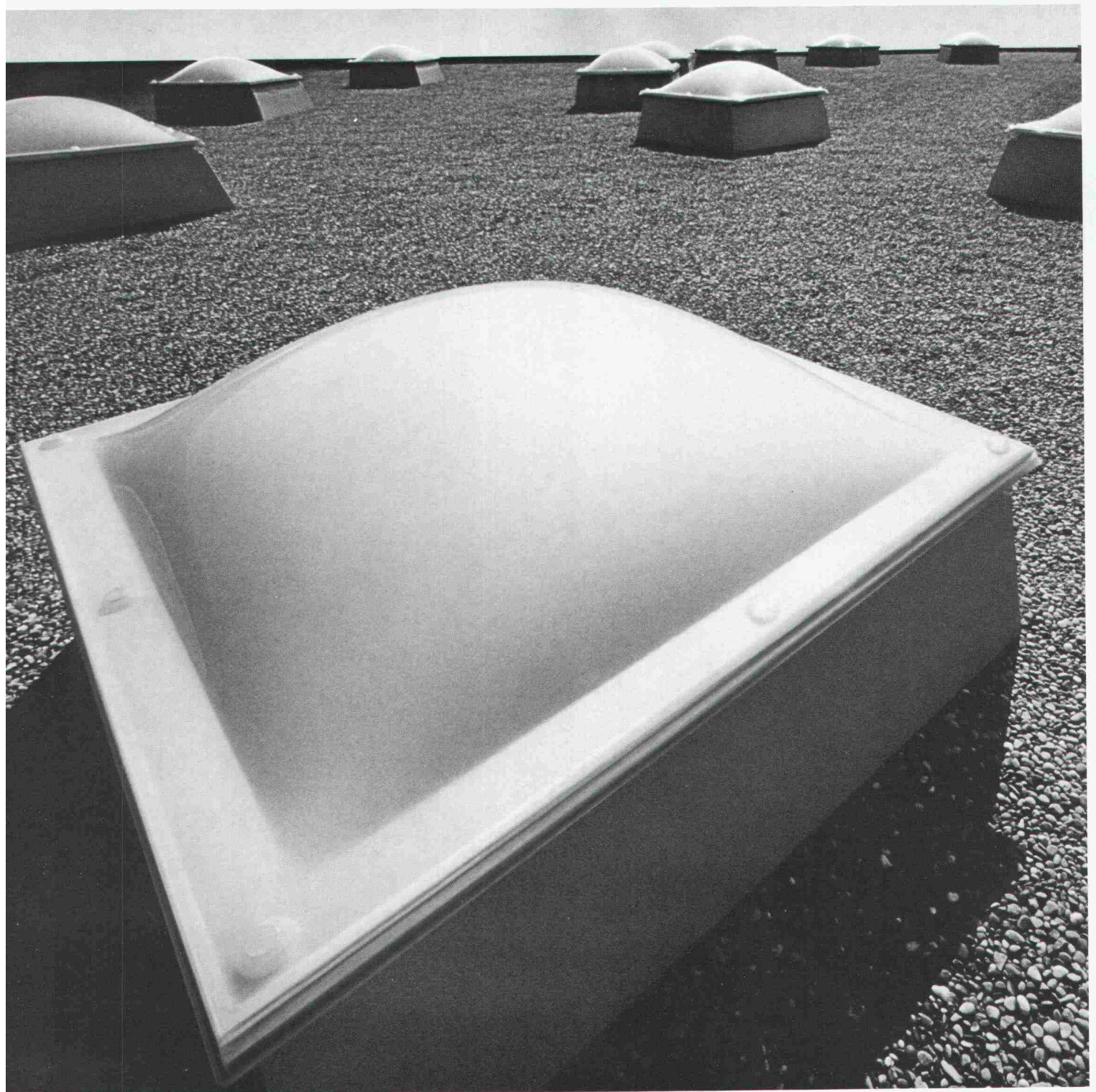


Euco Bauchemie AG



Wir machen mehr aus Beton

Ein Unternehmen von «Holderbank»



Weder Mond noch Mars.

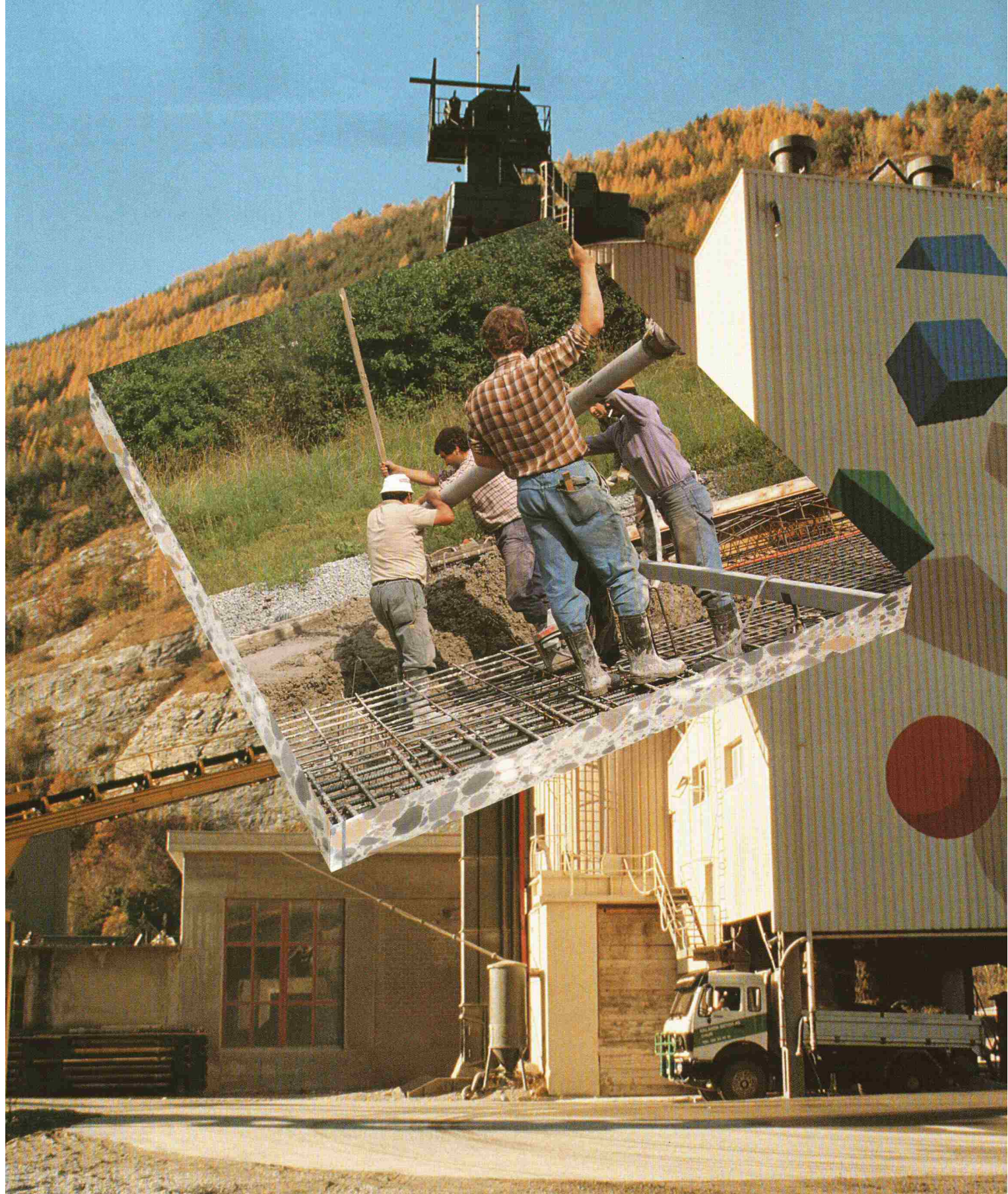
Da ist die Firma Ferag in Hinblick um einiges naheliegender. Der Ort des Geschehens ist aber nicht etwa dieses Dach, sondern die darunterliegenden Büros, Konferenzräume und Lagerhallen. Und da Oberlicht einen Raum bekanntlich dreimal besser ausleuchtet als Seitenlicht, ist das erfolgreiche Treiben der hier beschäftigten Damen und Herren auch schon beinahe erklärt. Wenn übrigens der eine oder andere Lust

auf Luft verspürt, macht man hier aus einer Lichtkuppel im Nu eine Luftkuppel. Einfach öffnen und schliessen. Dosierung nach Belieben und selbstverständlich elektrisch. Denn unter diesem Dach stellt die ganze Belegschaft Ansprüche an optimale Arbeitsverhältnisse. Ganz klar, dass da die Hirzel Architekten strengste Massstäbe an Belichtung und Belüftung gesetzt haben. Wo nämlich Funktionalität und Ästhetik gefragt sind,

sollte nur einwandfreies Material zum Zuge kommen. So fällt in kompetenten Kreisen immer wieder der Name WEMA. Weil Bau-Spezialisten der fachkundigen Beratung von Bau-Spezialisten vertrauen können. Und weil WEMA neben den Lichtkuppel-Systemen auch für ihr Qualitäts-Angebot an kittlosen Verglasungen, Gitterrosten und Normbauteilen bekannt ist. Kein Wunder, wurde der Ferag ein WEMA-Produkt empfohlen.

WEMA AG
Metallbau/Bauelemente
vormals Abteilung Metallbau
der Siegfried Keller AG
Richtstrasse 5
8304 Wallisellen
Tel. 01/833 02 81
Zweigniederlassung Lausanne:
Tel. 021/691 18 18

wema



**Frisch- und Festbeton nach SIA 162.
Mit den Betonzusatzmitteln, dem Know how und der Beratung von Sika.**

Beton muss gesteigerten Qualitätsanforderungen genügen. Mit hoher Produktequalität und breit abgestütztem Sortiment trägt Sika zur wirtschaftlichen und geprüften Erfüllung der neuen Norm SIA 162 bei:

Optimale Verarbeitbarkeit und genau definierte Festigkeitswerte
dank zielgerichteter Einstellung

des Wasser-Zementwertes, z.B. mit Sikament.

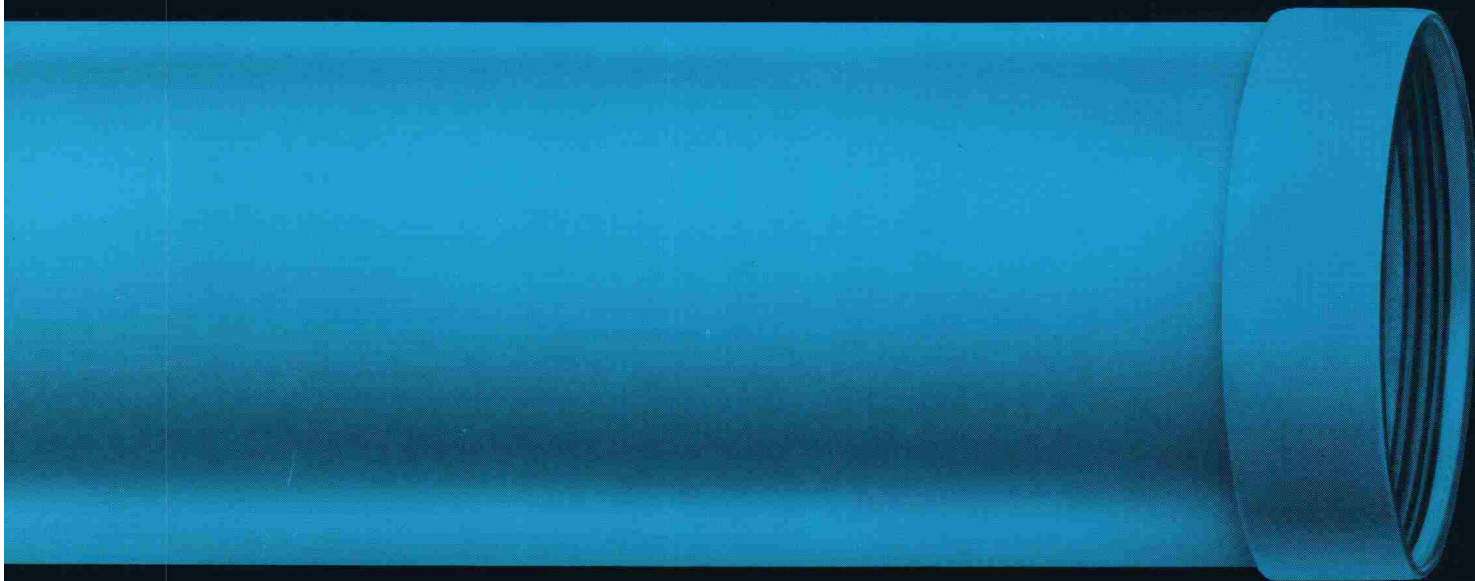
Objektbedingte Gebrauchstauglichkeit
durch spezifisch ausgewählte Betonzusatzmittel von Sika.

Sikamentalität für höchste Produktequalität und kompetente Beratung.



Bauchemie aus der Schweiz Für die Welt.

**Vergleichen Sie erstens die Lebensdauer Ihrer
projektierten Röhren mit der Lebensdauer von Hobas-GUP-
Röhren und dann zweitens den Preis.**



Unsere Rohre kanalisieren Ihre Probleme.

**Wenn Sie diesen Coupon einsenden, informie-
ren wir Sie ausführlich über unsere Produkte.
Das erleichtert Ihnen jeden Vergleich...**

- **Bitte senden Sie mir Ihre ausführliche
Dokumentation.**
- **Bitte nehmen Sie mit mir Kontakt auf.**

Name: _____ Vorname: _____

Firma: _____

Adresse: _____

Einsenden an:

**Hobas Armaver AG, Klärstrasse 254
CH-4617 Gunzgen, Tel. 062 / 46 38 66**



Metallveredelung Industrieller Korrosionsschutz



Wenn es
um Werterhaltung
und Aesthetik geht, zählt
nur erstklassige Arbeit.

In der Metallveredelung
wie im industriellen Korrosionsschutz sind wir führend
und erbringen objekt- und
problemorientierte Dienstleistungen
in grosser Vielfalt.

Feste Termine, prompter Abhol-
und Lieferservice.

vb VERZINKEREI AG
BETTWIASEN

9553 Bettwiesen TG, Metallveredelung
Industr. Korrosionsschutz
Tel. 073 · 22 21 44, Fax 073 · 22 65 12

W VERZINKEREI
WELLHAUSEN AG

8552 Wellhausen TG, Feuerverzinkung
Duplex (Zink + Farbe)
Tel. 054 · 66 21 21, Fax 054 · 66 21 29

**BRUNNER
ERBEN** HOCH + TIEFBAU

**BRUNNER
ERBEN** HOCH + TIEFBAU

Viele Jahre praktische Erfahrung sowie umfassendes Wissen sind das Rückgrat unserer Tätigkeiten.

**Allgem. Tiefbau
Tunnelbau
Wasserbau**

**Pfählungen - Trägerbohrungen
Rammvortrieb mit Stahlrohren
Hydr. Pressvortrieb, alle Querschnitte**

Unsere Ingenieure stehen Ihnen für Beratungen und Kostenvoranschläge gerne zur Verfügung.

Leutschenbachstrasse 52

Postfach

8050 Zürich

Telefon 01 / 301 06 60

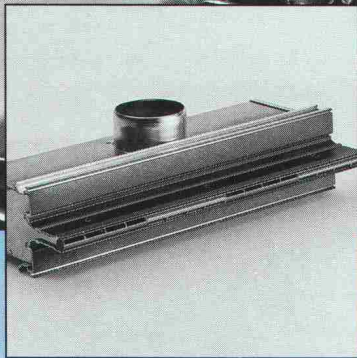
Telefax 01 / 302 58 50

Unitex:
Bewährtes
Bodenheizungssystem
Komplettes Sortiment
Rationell im Einbau

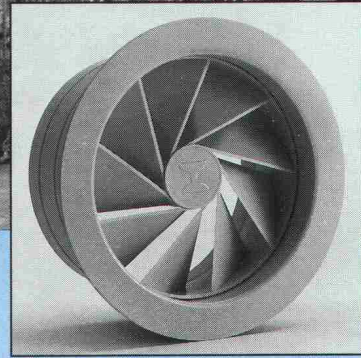
Bodenheizung
unitex[®]
WÄRMSTENS ZU EMPFEHLEN.

Unitherm AG, Widenholzstrasse 1, 8304 Wallisellen-Zürich, Telefon 01/830 71 71

Wenn die Luft von oben kommt...



HESCO Schlitzauslässe



HESCO Dralldiffusoren

...soll sie optimal, in Menge und Richtung reguliert in den Raum eingeführt werden. Die dazu geeigneten HESCO-Deckenauslässe fügen sich nahtlos in Ihre Architektur ein. Für jede noch so anspruchsvolle Einbausituation und für jede Deckenkonstruktion finden Sie die idealen Schlitzauslässe und Dralldiffusoren im exklusiven, breiten HESCO-Angebot.

Den Beweis treten wir gerne an. Verlangen Sie Unterlagen.

**Wenn die Luft von oben kommt...
Wo dicke Luft keinen Zutritt hat...
Wenn Luftmenge und Temperatur
stimmen müssen...**



Hesco Pilgersteg AG
CH-8630 Rüti/ZH
Tel. 055/33 71 11
Fax 055/33 73 10
Tx 875 608 hess.ch

Der Wea der Luft

Wer macht was?

Abdichtungen

Starr im Dünnschichtverfahren

BAUSCHUTZ AG,
RASCOR-Systemtechnik
8048 Zürich, Bristenstrasse 10,
Tel. 01 / 432 11 30

BENZ AG, Kunstharzbeläge und
Bautenschutz. Bändlistrasse 31,
8064 Zürich, Tel. 01 / 432 50 24

IMPREGNA GmbH, 8036 Zürich,
Abt. Bausanierung, Hallwylstrasse 71
Tel. 01 / 241 95 05, Telefax 01 / 242 07 30

RENESCO AG, Wiesackerstrasse 89,
8105 Regensdorf, Tel. 01 / 842 33 55
Fax 01 / 840 36 08

STUMP BOHR AG, 8032 Zürich
Abt. Bautenschutz
Mühlebachstr. 20, Tel. 01 / 252 56 22

Abdichtungen

ATISOL AG, Abdichtungs- und
Gussasphaltbau, 6020 Emmenbrücke 2
Tel. 041 / 53 90 55, Telefax 041 / 53 78 62

BAUPLUS c/o DIENER AG
Asylstrasse 77, 8030 Zürich
Tel. 01 / 252 55 34

Abfallbehandlung

Büro für Kies + Abfall AG
3118 Uttigen, Tel. 033 / 45 48 48

Abwasser-/Wasser-/Gas- Leitungen

Sika Robotics AG
Rohr-Sanierungs-Service
8627 Grüningen, Tel. 01 / 935 27 82
3147 Mittelhäusern, Tel. 031 / 93 00 26
6030 Ebikon, Tel. 041 / 33 58 55
4450 Sissach, Tel. 061 / 98 38 43
9326 Horn, Tel. 071 / 41 83 85

Effiziente Kanalisations-Rohrnetz-
sanierung mit dem «SikaRobot»-
System; ohne Aufgrabungen; in
Rohren von 150 bis 800 mm Durch-
messer (auch Hausanschlüsse).
Druckleitungs-Sanierungen Gas/
Wasser mit dem P.I.M.-Berst-Verfahren

Akustik

IMHOF AKUSTIK, Ingenieurbüro
9043 Trogen, Tel. 071 / 94 31 11
4242 Laufen, Tel. 061 / 89 21 51

ISO/CONSULT/AG, 8630 Rüti ZH
Tel. 055 / 31 80 00

SCHNEIDER DÄMMTECHNIK AG
8401 Winterthur, Tel. 052 / 89 21 21
Beratung, Messungen, Schwin-
gungs-/Schallschutzkomponenten

SINUS ENGINEERING AG, 6010 Kriens
Amlehnstrasse 22, Tel. 041 / 41 79 19
Akustik und Lärmbekämpfung
Beratung, Messung, Gutachten

Altlasten/Deponien

Dr. W. REHSE, Ing.- u. Hydrogeologie
Planung + Beratung, Tel. 031 / 25 83 21
3011 Bern, Gutenbergstrasse 13

Angewandte Klimatologie/Meteorologie

Umweltüberwachung/Luftthygiene/
Geoinformatik
METEOTEST, Tel. 031/23 74 17
Fabrikstr. 29a, 3012 Bern

Architektur-Dienstleistung

Arch.-Büro, seit 7 Jahren mit CAD
spezialisiert, zeichnet Projekt- und
Werkpläne mit CAD inkl. Ausmass.
Beste Referenzen sind vorhanden.
CADAG, CAD-Architektur AG,
8045 Zürich, Tel. 01 / 462 12 20

Architekturfotografie

Fotoatelier M. Rüedi
8266 Steckborn, Tel. 054 / 61 33 55

Architekturmodelle

ATELIER 7, M. Fricker
Klosbachstrasse 123, 8032 Zürich
Tel. 01 / 261 92 67

LÜCHINGER Modellbau
9113 Degersheim, Tel. 071 / 54 15 22

Architekturmodelle

SCHALK MODELLBAU AG
8050 Zürich, Tel. 01/302 64 11
5430 Wettingen, Tel. 056/27 10 80

WERNER SCHNÜRIGER, 8953 Dietikon
Moosmattstr. 16, Tel. 01/740 27 57

MODELLBAU ZABOROWSKY
Inhaber D. Raffainer
Neumarkt 10, 8001 Zürich
Tel. 01/252 22 16

Asbestentfernung Brandabschottungen

Reichenberger AG, 6038 Gisikon
Reuss-Strasse 9, Tel. 041 / 91 02 22

Bauaustrocknung

Roth-Kippe AG, 8055 Zürich
Gutstrasse 12, Tel. 01 / 461 11 55

Baugrunduntersuchungen

BBL Baulaboratorium AG
4132 Muttenz/Basel, Tel. 061/61 33 14

EUB, Prüflabor für Erdbau,
Umwelt und Baustoffe.
3014 Bern, Stauffacherstrasse 130 A
Tel. 031 / 42 81 52, Fax 031 / 41 18 53

CSD COLOMBI SCHMUTZ DORTHE AG
3007 Bern, Tel. 031/26 30 10
1052 Le Mont-s.-Lausanne, 021/37 12 41
1700 Fribourg, Tel. 037/22 76 66
5000 Aarau, Tel. 064/24 66 22
4410 Liestal, Tel. 061/91 24 28
6004 Luzern, Tel. 041 / 51 24 71
1950 Sion, Tel. 027 / 22 60 76
2900 Porrentruy, Tel. 066 / 66 58 58
8158 Regensberg, Tel. 01 / 853 02 57

GEOTEST AG
(s. Geologie - Geotechnik - Geophysik)
K + S P. KIEFER + R. STUDER AG
4153 Reinach BL, Tel. 061/76 94 76

SIEBER CASSINA + Partner
Sieber Cassina Handke + Partner
(s. Umweltverträglichkeitsprüfung)

Bauphysik

AG HEINR. HATT-HALLER, Zürich
Bauphysik und Bautechnologie
Tel. 01 / 461 16 50

KOPITSIS BAUPHYSIK
M. Sc. dipl. Bauphysiker SIA
5610 Wohlen, Tel. 057 / 22 55 15

Bauwerkserhaltung

CONCRETAG
Beratende Ingenieure u. Architekten
Produkteunabhängige Beratung und
Expertisen, Zustandsanalysen,
Unterhaltskonzepte, Sanierungs-
vorschläge, Laboruntersuchungen,
Qualitätssicherung
8052 Zürich, Schaffhauserstrasse 473
Tel. 01 / 302 11 33

VSL BETONEXPERT
Beratende Ingenieure, neutrale
Begutachtung, Zustandsanalysen,
Expertisen, Laboruntersuchungen,
Unterhaltskonzepte, Sanierungsvor-
schläge, Qualitätssicherung, Frisch-
betonkontrollen, Vakuuminjektionen.
8304 Wallisellen, Industriestrasse 48
Tel. 01 / 830 76 70, Fax 01 / 830 76 71
3000 Bern 22, Stauffacherstrasse 130
Tel. 031 / 40 19 00
1023 Crissier, Rue Arc-en-Ciel 2
Tel. 021 / 634 73 24

Bauschäden und Expertisen

AG HEINR. HATT-HALLER, Zürich
Hoch- und Tiefbauunternehmung
Tel. 01 / 461 16 50

CONCRETAG
(s. Bauwerkserhaltung)

Kilcher Fredi, Bauingenieur SIA
Gerichtsexperte SKGE, 4500 Solothurn
Wengisteinstr. 9A, Tel. 065 / 22 41 47

TFB + Betonstrassen AG Wildegg
Beratungen im Hoch-, Tief- und
Strassenbau
Lindenstrasse 10, 5103 Wildegg
Tel. 064 / 53 17 71, Telefax 064 / 53 16 27

VSL BETONEXPERT (s. Bauwerks-
erhaltung)

Betonfarben

PROTECTING AG,
Gütstrasse 15a, 8700 Küsnacht
Tel. 01 / 910 56 70, Fax 01 / 910 37 06

Betonlabor

EUB, Bern
Stauffacherstrasse 130 A, 3014 Bern
Tel. 031 / 42 81 52, Fax 031 / 41 18 53

TFB Wildegg
Lindenstrasse 10, 5103 Wildegg
Tel. 064 / 53 17 71, Telefax 064 / 53 16 27

VERSUCHSSTOLLEN HAGERBACH AG
7320 Sargans, Tel. 085 / 2 59 09

Beton- und Naturstein- Untersuchungen

EUB, Bern (s. Betonlabor)

GEOTEST AG
(s. Geologie - Geotechnik - Geophysik)
CSD AG (s. Baugrunduntersuchungen)

Betonbohren/Betonfräsen

BETONBRENN AG, Asylstrasse 77
8030 Zürich, Tel. 01 / 252 55 39

Betonsanierungen

ARGE STUTZ BAUTENSCHUTZ
Gunit, Spritzbeton, Hydro-Dynamik
8580 Hatswil, Tel. 071 / 67 13 24

BAUPLUS c/o DIENER AG
Asylstrasse 77, 8030 Zürich
Tel. 01 / 252 55 34

BENZ AG, Kunstharzbeläge und
Bautenschutz. Bändlistrasse 31,
8064 Zürich, Tel. 01 / 432 50 24

BETOSAN AG,
Zikadenweg 7, 3000 Bern 32,
Tel. 031 / 42 92 82

ING. GREUTER AG, 8182 Hochfelden
Tel. 01 / 860 33 40, Fax 01 / 860 80 65

AG HEINR. HATT-HALLER, Zürich
Hoch- und Tiefbauunternehmung
Tel. 01 / 461 16 50

IMPREGNA GmbH, 8036 Zürich,
Abt. Bausanierung, Hallwylstrasse 71
Tel. 01 / 241 95 05, Telefax 01 / 242 07 30

Gunit, Spritzbeton, Sandstrahlen
E. LAICH SA, 6670 Avegno,
Tel. 093 / 81 17 22

J. F. JOST BAU AG,
Steinwiesenstrasse 3, 8952 Schlieren
Tel. 01 / 730 32 32

RENESCO AG, Wiesackerstrasse 89,
8105 Regensdorf, Tel. 01 / 842 33 55
Fax 01 / 840 36 08

STUMP BOHR AG, 8032 Zürich
Abt. Bautenschutz
Mühlebachstr. 20, Tel. 01 / 252 56 22

TECTON-BAUTENSCHUTZ AG
5432 Neuenhof, Ringstr. 18
Tel. 056 / 87 11 90, Fax 056 / 86 18 55

Betonschäden und Expertisen

LPM Baustoffprüfinstitut
Tannenweg 1066, 5712 Beinwil am See
Tel. 064 / 71 55 64, Fax 64 / 71 55 55

Brandabschottungen

Reichenberger AG, 6038 Gisikon
Reuss-Strasse 9, Tel. 041 / 91 02 22

Brandschutzdämmungen

SCHNEIDER DÄMMTECHNIK AG,
8401 Winterthur, Im Hölderli 26
Tel. 052 / 89 21 21

CAD

allcad ag, CAD für das Bauwesen
8625 Gossau ZH, Tel. 01 / 935 49 27
Schulung, Verkauf, Hot-Line,
Planproduktion mit ALLPLOT/ALLPLAN

CAD

RZW DR. WALDER + PARTNER AG
Rechenzentrum und Softwarehaus
3073 Gümliigen, Tel. 031 / 52 69 62
8032 Zürich, Tel. 01 / 383 65 75

CAD acadGraph

M-INFORMATIC AG, 8953 Dietikon,
Grünastrasse 23, Tel. 01 / 743 71 11
Beratung, Schulung, Gesamtlösungen
(siehe SIA-Systemkatalog CAD)

CAD-Arbeitsplätze für Architekten und Bauingenieure

FIDES INFORMATIK
8004 Zürich, Tel. 01 / 249 27 01
Integrierte Lösungen (Berechnungen,
Devisierung, CAD) für das gesamte
Bauwesen.

CAD-Ausbildung

Einführungs- und Intensivkurs,
Individualtraining, Vertrieb
ALLPLOT/ALLPLAN
CDS Bausoftware AG
9435 Heerbrugg, Tel. 071 / 72 66 75

CAD für Architekten und Bauingenieure

R. BONOMO und Partner, dipl. Ing. ETH
8600 Dübendorf, Tel. 01 / 820 04 83

CAD für Architektur und Design

IBM Schweiz
CAD-Center
Hohlstrasse 604, 8048 Zürich
Tel. 01 / 436 73 68

CAD für Architekten und Bau- ingenieure/Bauadministration

PCG INFORMATIC AG
8957 Spreitenbach, Tel. 056/71 49 81-82
komplette Lösung für das Bauwesen

CAD vom Architekten

VIFIAN + ZUBERBÜHLER AG
8904 Aesch, Tel. 01 / 737 38 11
Das seit 1987 von Schweizer
Architekten meistgekaufte
CAD-System! An einer unverbind-
lichen Demo zeigen wir Ihnen warum.

CAD für Bauwesen

ARIGER, MARTY & ZWICKY AG
9500 Wil, Tel. 073 / 22 56 64
«Aus der Praxis - für die Praxis»
Devisierung, Baukostenkontrolle -
CAD-Lösung - die integrierte Lösung

CAD/STATIK/EDV für Bauingenieure

Programmsystem CAESAR,
vollständige EDV-Lösungen für das
ganze Bauingenieurbüro.
RONY DAHINDEN
Ingenieure + Software AG
8370 Sirmach, Tel. 073 / 26 39 22

CADD für Architekten Innenausbau und Design

POINT LINE AG, Zürcherstr. 27,
5402 Baden, Tel. 056 / 20 14 60
2D-3D-SOLID MODELING-PAINT
Entwurf/Präsentation/Konstruktion
Beratung · Schulung · Gesamtlösung

Datenverarbeitung

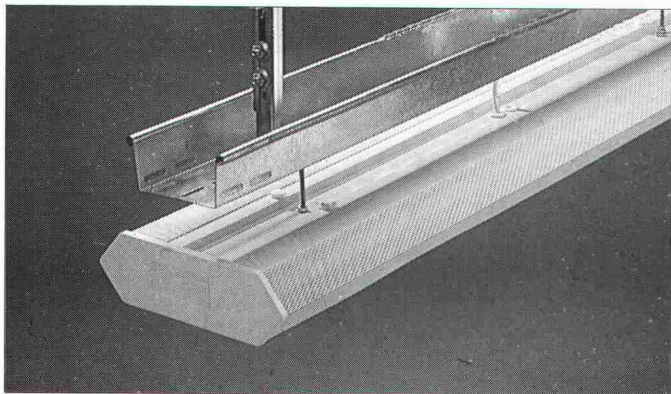
INSER AG, Beratende Ing. für EDV
Rechen- und Zeichenzentrum
3097 Liebefeld, Tel. 031 / 59 20 88

EDV-Baulösungen

Bauadministration und CAD auf PC's
PTO P. Petillo, 5212 Hausen b. Brugg
Unterlagen, Vorführung, 056 / 42 12 32

Endoskopie

VSL BETONEXPERT (s. Bauwerks-
erhaltung)



NEU Lanz Lampenkanäle und Beleuchtungsstromschienen

2 preisgünstige Lösungen zum Installieren von Lampen und Leuchten jeder Art:

- für Fabrik- und Lagerhallen, Ausstellungsräume, Garagen etc.
- komplett mit allem Befestigungszubehör für Beton- und Stahlbau – sofort lieferbar

Rufen Sie **lanz oensingen ag** an für Beratung, Offerte und rasche Lieferung: **062/78 21 21**



Lanz Doppelböden für jeden Verwendungszweck

- bereits für Gesamthöhe ab 80 mm!
- mit Tragfähigkeiten von 500 bis 5000 kg/m²
- aus Hartspanplatten, Leichtbeton, Alu oder Natursteinen
- mit textilen oder Kunststoff-Bodenbelägen

Wenn Sie moderne Büro- und Verwaltungsbauten, Schalterhallen, EDV- und Schaltanlagen planen und bauen – verlangen Sie Beratung und Offerte für Lanz Doppelböden!

Rufen Sie an: **062/78 21 21** **lanz oensingen ag**

Lanz Produkte interessieren mich! Bitte senden Sie Unterlagen:

- | | |
|--|---|
| <input type="checkbox"/> Stromschienen für Übertragung und Verteilung | <input type="checkbox"/> Doppelböden für Büros |
| <input type="checkbox"/> Stromschienen für Lampenmontagen | <input type="checkbox"/> Doppelböden für Spezialanwendungen |
| <input type="checkbox"/> Lanz Kabelträgersystem | <input type="checkbox"/> Lanz Brüstungskanäle |
| <input type="checkbox"/> Lanz G-Kanäle | <input type="checkbox"/> Flachkabel LANZ für Strom, Daten, Telefon |
| <input type="checkbox"/> Könnten Sie mich/uns besuchen? Bitte Voranmeldung! | |

Name/Adresse: _____

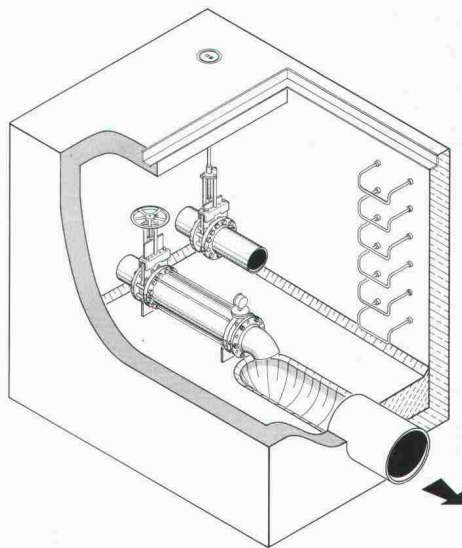


lanz oensingen ag

CH-4702 Oensingen · Telefon 062 78 21 21

Schlauchdrosseln

Abflußsteuerungen mit konstantem Abfluß. Das Gerät arbeitet nach dem Bernoulli-Effekt ohne mechanisch bewegte Teile und ohne Hilfsenergie.

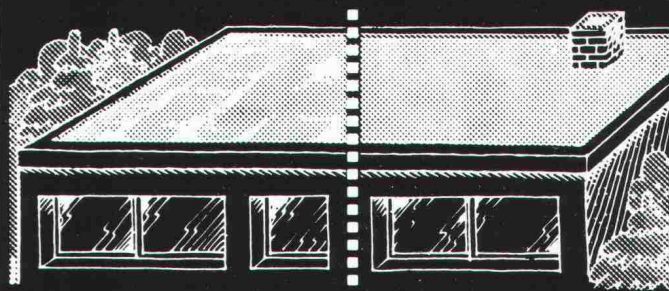


UFT
Umwelt- und Fluid-Technik
Niederegger AG

St. Georgenstraße 78
CH-9000 St. Gallen
Telefon (071) 233662



Wer rettet verrottete Flachdächer?



Thermoperl! Der Flachdach- Dämm-Sanierer.

Die isolierende Ausgleichsschüttung für Flachdächer und Terrassen.

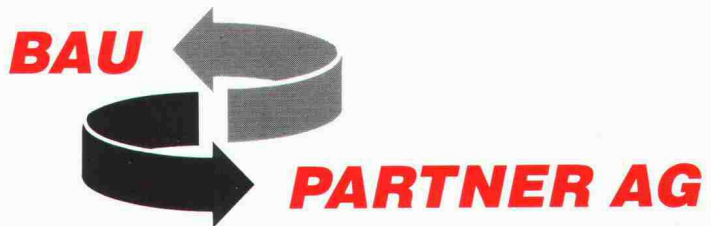


FORMTECH

FORMTECH AG
8492 Wila
Tel. 052 45 25 13

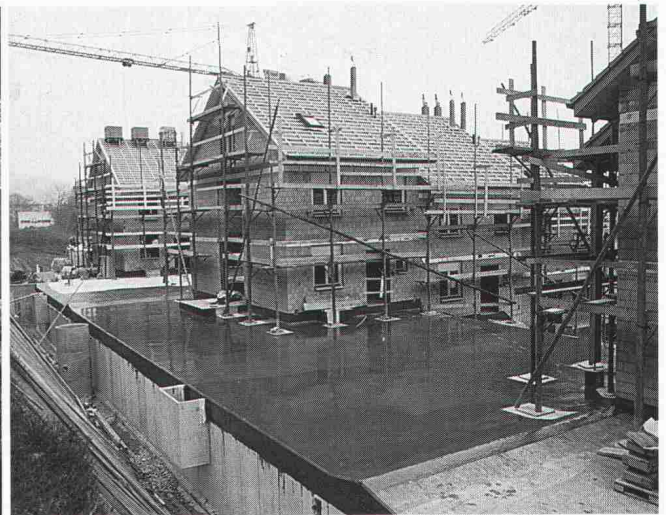
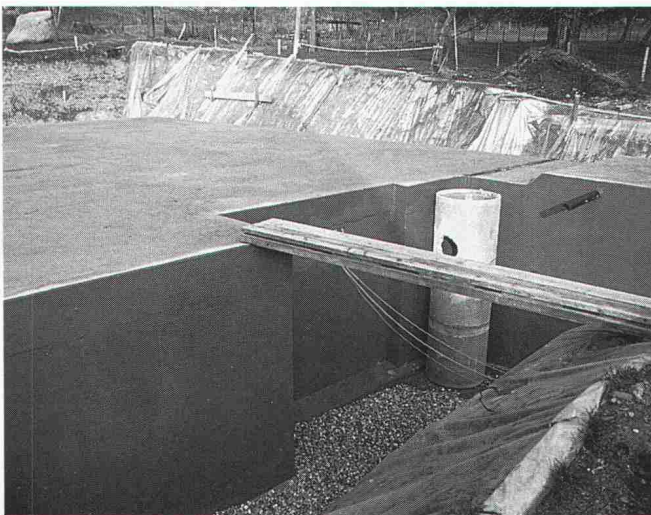
SPEZIAL- ARBEITEN

(Abdichtungen · Injektionen ·
Kunstharz-Bodenbeläge ·
Beschichtungen · Betonsanierungen ·
Sperrbeton · Mauerentfeuchtungen ·
Klebarmierungen)



BAU PARTNER AG Telefon 01/734 55 50
Steinackerstrasse 49 Telefax 01/734 55 70
8902 Urdorf Filiale: 8964 Rudolfstetten

Kilcher



Efkaflex Terra
Das Abdichtungssystem für erdüberdeckte Bauten.

Eigenschaften:



- Rissüberbrückend (bis 1 mm)
- Vollflächig haftend
- Wurzelfest
- Einfache und sichere Anschlüsse

Kilcher – eine Idee voraus!

Kilcher AG
4565 Recherswil
Tel. 065 35 16 35

LÄRMSCHUTZ-KNOW HOW UNTER DER LUPE

«Lärm beeinflusst die Produktivität am Arbeitsplatz»



Arbeitsmedizin

Herausgegeben von der Schweizerischen Unfallversicherungsanstalt

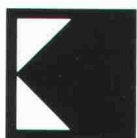
SUVA
6002 Luzern, Postfach
☎ 041/215111

Berufliche Lärmschwerhörigkeit

Dr. med. R. Probst,
Spezialarzt FMH für Ohren-Nasen-Hals-Krankheiten
speziell in Arbeitsmedizin

Zahlreiche Studien beschäftigen sich mit gesundheitlichen Schäden durch Lärm. Mit wirksamen raumakustischen Massnahmen lassen sich diese vermeiden. Schallabsorbierende Auskleidungen von Decken und teilweise Wänden reduzieren die Schallreflektion, senken den Lärmpegel und erhöhen die Sprachverständlichkeit.

Unsere vielfältigen Absorptionssysteme und die grosse Palette an spezifischen Materialien ermöglichen wirkungsvolle Lösungen für alle Anwendungsbereiche. Unsere umfassende Beratung verhilft zu «ruhigeren Zeiten».



Siegfried Keller AG
LÄRMSCHUTZ PROFESSIONELL

8306 Brüttsellen
Telefon 01/833 59 51
Telefax 01/833 61 51

Stangenverschluss Treplane 3 R/1833

mit 3 echten Riegeln

- Mehr Sicherheit
- Leichter einzubauen (auch Stahlzargen)
- Auch zum Nachrüsten
- Direktbedienung mit Schlüssel

Treplane 3R/1833 besitzt alle Vorteile des bewährten Treplane 3S/1832. Darüber hinaus eignet es sich besonders gut für Nachrüstungen. Bereits versetzte Stahlzargen können ohne Problem nachgebohrt werden und für Holz zargen stehen besonders starke Schliessbleche zur Verfügung.

Beratung und Unterlagen beim Fachhandel oder direkt bei der Glutz AG.

Glutz

Beschlägen in Beschlägen
Glutz AG
Segetzstr. 13
4502 Solothurn
Tel. 065 215171
Telex 934 163

FIRIPA[®]
Eine Armierung von
FISCHER REINACH.

Ohne diesen Korb könnten Sie bald einen kriegen.

Mit dem vorgeschweissten FIRIPA-Anschlusskorb stehen Sie immer gut da. Denn so sparen Sie gleich mengenweise Arbeit, Zeit und Geld. Zum Beispiel bei Streifenfundamenten, wo ein Mann allein den 3,0 m langen FIRIPA-Korb mit einem

Griff massgenau versetzen kann. Ohne mühsames Aufstellen einzelner U-Bügel, ohne zeitraubendes Fixieren an Längseisen und ohne nervendes Umkippen fast fertiger Bügelkörbe. Die

stabilen FIRIPA-Anschlusskörbe stehen nicht nur immer im Handumdrehen genau da, wo Sie sie brauchen. Sie stehen im Fachhandel auch dort, wo Sie sie suchen.



Fischer Reinach AG, 5734 Reinach, Telefon 064/7115 55 • Pantex-Stahl AG, 6233 Büren,
Telefon 045/74 0111 • Panfer SA, 1522 Lucens, Telefon 021/906 87 87 • Von Roll AG,
4563 Gerlafingen, Telefon 065/34 22 22 • Ruwa Drahtschweisswerk AG, 3454 Sumiswald,
Telefon 034/7119 65

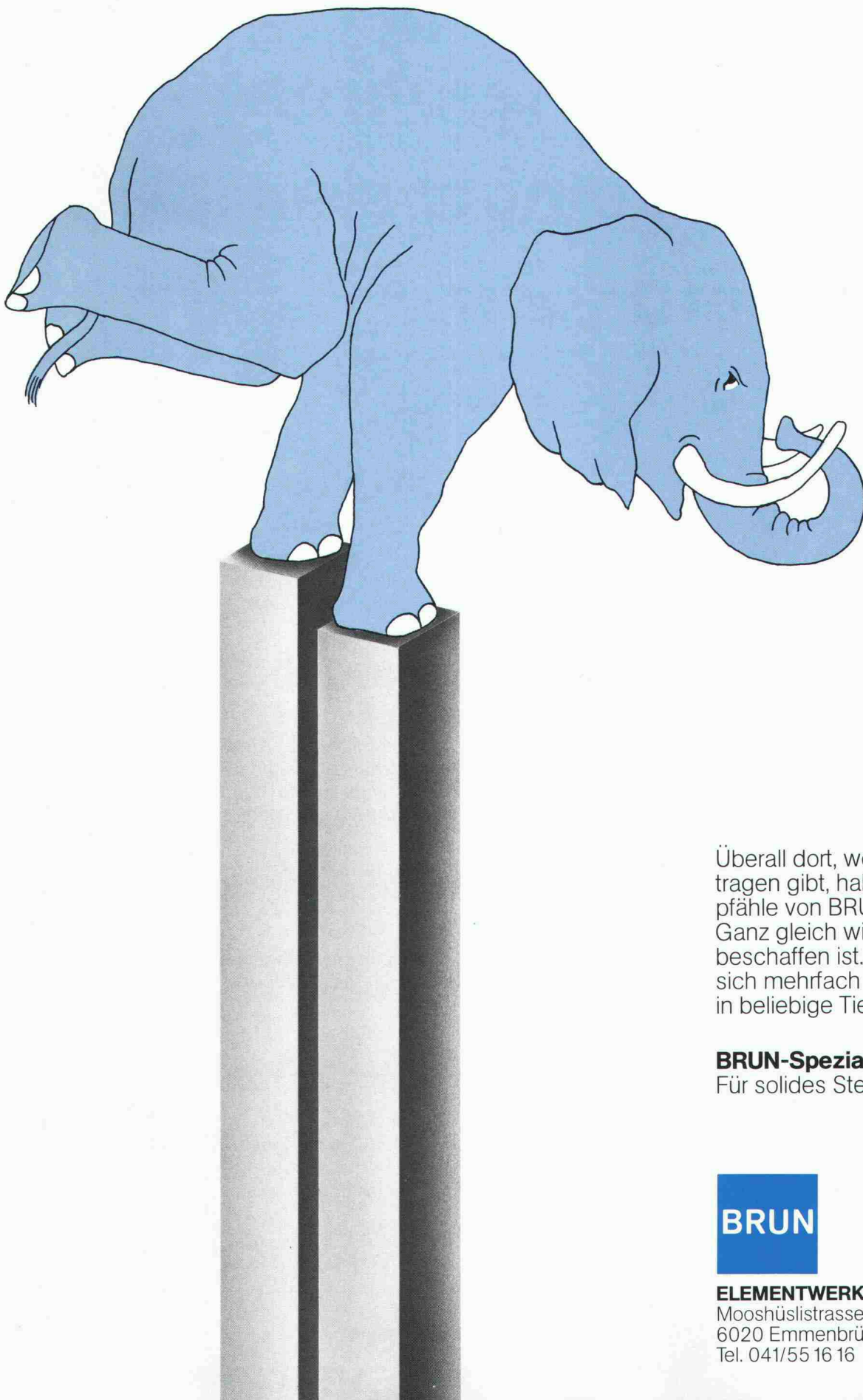
Reprojet. Das ganze Programm für Betonsanierungen.

Zahlreiche Schäden und Zerstörungen an verschiedenartigsten Betonbauwerken stellen heute höchste Anforderungen an die Sanierungstechnik und deren Anbieter. Reprojet als Sanierungs-Generalunternehmer bietet ein umfassendes Know-how: von der Schadenanalyse bis zum optimalen Sanierungskonzept und dessen Gesamtausführung. 1 Projekt, 1 Partner.



Reprojet Bausanierungs AG
Seidenstrasse 3
CH-8853 Lachen
Tel.: 055 63 46 00

Die Lastübertragung mit BRUN-Betonpfählen bringt Sie nie aus dem Gleichgewicht. Weder statisch noch finanziell.



Überall dort, wo es etwas zu tragen gibt, haben Betonpfähle von BRUN ihren Platz. Ganz gleich wie der Boden beschaffen ist. Sie lassen sich mehrfach kuppeln und in beliebige Tiefen treiben.

BRUN-Spezial-Betonpfähle
Für solides Stehvermögen

BRUN

ELEMENTWERK BRUN AG

Mooshüslistrasse
6020 Emmenbrücke
Tel. 041/55 16 16 Telefax: 041/55 18 66

Zeitgemässe Heizanlagen:

Die **Schiedelkaminsysteme** mit Schamotterohren erfüllen die höchsten Anforderungen.

Schamotte – ein natürlicher Baustoff.



schiedelkamin[®]

ISOLIERT, HINTERLÜFTET

Das korrosions- und durchfeuchtungssichere Kaminsystem für energiesparende Heizanlagen.

schiedelkamin[®]

SANIERUNGSSYSTEM

Zum kostengünstigen Umbau technisch veralteter Kaminanlagen in Hochleistungskamine, welche höchsten Anforderungen genügen.

schiedelkamin[®]

LUFTABGASSYSTEM

Für raumluftunabhängige Gasheizgeräte mit geschlossener Brennkammer.

schiedelkamin[®]

ABGASROHRSYSTEM

Zur Abgasführung unter Überdruck bei Öl- und Gasbrennwertgeräten mit neuester Heizkesseltechnologie.