

Zeitschrift: Schweizer Ingenieur und Architekt
Herausgeber: Verlags-AG der akademischen technischen Vereine
Band: 108 (1990)
Heft: 36

Werbung

Nutzungsbedingungen

Die ETH-Bibliothek ist die Anbieterin der digitalisierten Zeitschriften. Sie besitzt keine Urheberrechte an den Zeitschriften und ist nicht verantwortlich für deren Inhalte. Die Rechte liegen in der Regel bei den Herausgebern beziehungsweise den externen Rechteinhabern. [Siehe Rechtliche Hinweise.](#)

Conditions d'utilisation

L'ETH Library est le fournisseur des revues numérisées. Elle ne détient aucun droit d'auteur sur les revues et n'est pas responsable de leur contenu. En règle générale, les droits sont détenus par les éditeurs ou les détenteurs de droits externes. [Voir Informations légales.](#)

Terms of use

The ETH Library is the provider of the digitised journals. It does not own any copyrights to the journals and is not responsible for their content. The rights usually lie with the publishers or the external rights holders. [See Legal notice.](#)

Download PDF: 16.03.2025

ETH-Bibliothek Zürich, E-Periodica, <https://www.e-periodica.ch>

Zum Titelbild

Schöck - Isokorb

In Zusammenarbeit mit der Korrosionskommission und der EMPA Dübendorf ist der Isokorb-Krag-Anschluss nach den neuesten wissenschaftlichen Erkenntnissen überarbeitet worden. Neu wird der sonst schon beständige Edelstahl 1.4571 CrNiMoTi (V4A) durch einen noch beständigeren neuen Edelstahl ersetzt. Dieser zeichnet sich durch höchste Korrosions- bzw. Spannungsrissskorrosionsbeständigkeit aus.

Schöck-Bauteile AG, 5630 Muri
Tel.: 057 / 44 55 44
Fax 057 / 44 47 85

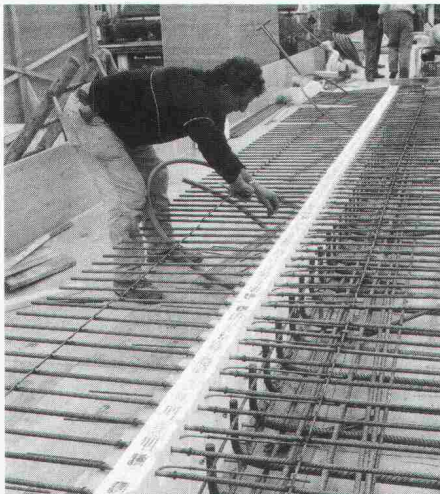
Überbauung Kreuzgarten, 4153 Reinach BL

Ing.: P. Beurret, Viaduktstr. 12-14, Basel

Arch.: A. Schweizer, Ettingerstr. 4,
4153 Reinach

Baug.: Karl Schneider AG, Mettliweg 16,
4148 Pfenningen

Baustellenbetreuung, BS/BL:
A. Andrighetto-Bautechnik AG,
St. Alban-Ring 248,
4052 Basel



Inhalt

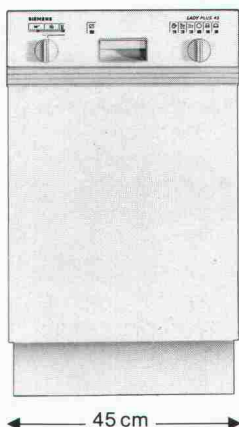
Zeitfragen	Zum Mangel an (neuen) Ingenieuren, oder: Der Ingenieur als Hoffnungsträger <i>U. Kiener</i>	979
Städtebau	Die Neustadt aus der Werkstatt <i>K. Lischner, Zürich</i>	981
Architektur	Glasgow 1990 - Kulturstadt Europas <i>D. Marti, Muri</i>	985
Kerntechnologie	Tschernobyl 4 Jahre danach <i>W. Burkart, Villigen</i>	994
Wettbewerbe	Restaurant Schifflande, Maur ZH (D). Primarschule und weiterführende Schulen des Landes, Balzers FL (E). Zentrumsüberbauung Diepoldsau SG (E). Schulanlagen und Kindergarten, Brittnau (E). SAWI-Schulgebäude, Biel (E). Überbauung Rüeggisingerstrasse, Emmenbrücke LU (E). Gemeindehaus und Postgebäude, Killwangen AG (E). Urbanizzazione comprensorio centro paese, Losone (E). Überbauung in Oftringen AG (E). «S'Waagners Huus», Oberehrendingen (E). Concorso d'idee, Sementina TI (E). Kirchliches Zentrum in Thun-Allmendingen (E). Rathaus und Alterswohnungen, Trimmis GR (E). Viadukt Gamsa N9, Brig-Glis (E). Centre d'entretien da la RN5, halle d'expertise autos, garage de l'Etat, Boudry NE (A). Künstlerische Gestaltung Gemeindehaus Küsnacht ZH (A). Katholische Kirche, Rafz ZH (A). Bahnhofareal Turgi AG (A). Brückenwettbewerb Zürich-Wipkingen (A). Stahlbaupreis 1990 (E). Front de mer de Palm Bay et Palais de Congrès, Baie d'Agadir (E)	1002
Hochschulen	Neu an der ETH Zürich	1007
Aktuell	Schweizerischer Beitrag zur Rettung der Altstadt von Sana'a. Ausbildung grösster Ausgabenposten der öffentlichen Hand. Die Schweiz muss exportieren können. Eigenspannung wichtiger Bauteile durch Neutronenstreuung auf der Spur. Technopark Zürich: Von der Idee zur Verwirklichung. Betonkanuregatta beweist es: und Beton schwimmt doch! Aus Bauwesen und Bauwirtschaft	1008
SIA-Mitteilungen	Abstimmung vom 23. September 1990. Vernehmlassung Norm SIA 281. Elektrochemische Schutzverfahren für Stahlbetonbauwerke. Wir suchen ... Informatik. Eine Informatikspalte im «Schweizer Ingenieur und Architekt»	1011 1012
B-Seiten	Laufende Wettbewerbe und Ausstellungen. Aus Technik und Wirtschaft. Veranstaltungen	B 141-148
Impressum	am Schluss des Heftes	

Ingénieurs et architectes suisses

SIEMENS

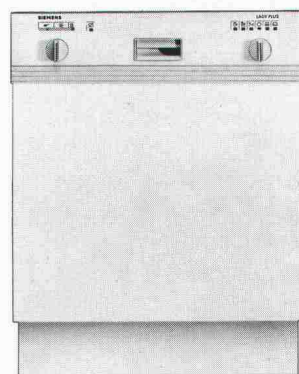
Spülhilfen.

Schlank



← 45 cm →

oder



← 60 cm →

vollschlank.

Ganz wie

Sie wollen.

Nicht jede Küche hat die selben Masse. Siemens bietet Geschirrspüler in verschiedenen Breiten. Der schlank ist ganze 45 cm schmal, fasst 7 Gedecke und passt spielend in die kleinsten Küchen rein. Der vollschlanke misst 60 cm und schafft 12 Gedecke.

Und wie es sich für den führenden Geschirrspüler-Hersteller Europas gehört, arbeiten beide Energiespargeräte nicht nur schnell und geräuscharm, sondern auch umweltbewusst.

Der 4fache Aqua-Stop bietet Ihnen absolute Sicherheit gegen Wasserschäden. Das macht die Geräte so sicher, dass Sie den Wasserhahn offen lassen können, selbst wenn Sie aus dem Haus gehen. Dafür haftet Siemens.

Welches Modell Sie auch wählen – Sie wählen gut.

LADY PLUS.
Das Plus von Siemens.

Siemens-Albis AG, Abt. Haushaltgeräte, 8953 Dietikon-Fahrweid. Telefon 01/749 11 11

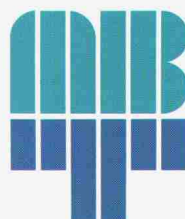
BARRA. Integral statt «oberflächlich» sanieren.



Leichte Schäden an Betonoberflächen haben verschiedene Ursachen. Das BARRA-Betonsanierungssystem von Meynadier ermöglicht eine integrale Sanierung.

Planungs- und Ausführungsmängel, aggressive Substanzen in Luft und Niederschlägen fördern Schäden an Betonoberflächen.

BARRA bietet ein integrales Reparatur- und Schutzsystem für Betonoberflächen. Die einzelnen Produkte sind optimal aufeinander abgestimmt und voll kompatibel. Die Wartezeiten bei der Applikation sind minimal. Verlangen Sie unsere BARRA-Dokumentation.



Meynadier AG

Bauchemische Produkte Telefon 01/438 22 11
Vulkanstrasse 110 Telex 822 188 mey ch
Postfach Telefax 01/432 82 02
CH-8048 Zürich Telegramm meyco zürich

Master Builders
Technologies

Niederlassungen: Luzern, Münchenstein, Moosseedorf, St. Gallen, Zizers, Ecublens-Lausanne, Rivera

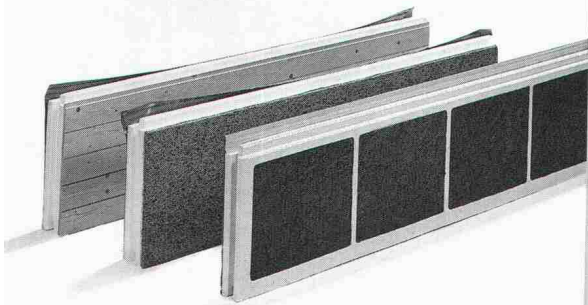
Innovative Bautechnologie.

*Sie wissen, dass
Ihre Isolation auch noch
nach vielen Jahren
erstklassig sein muss?*



*Mit ~~genen~~ gehen Sie auf
Nummer Sicher!*

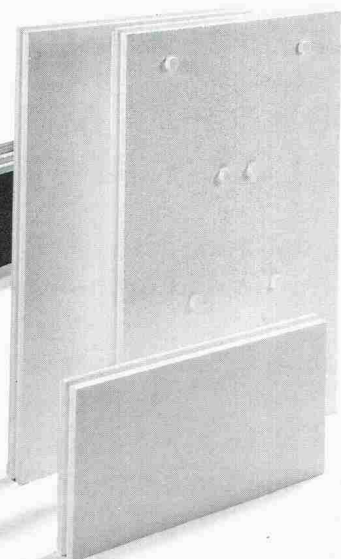
gonon-
Isolationsunterdach
das Sichere!



*Eine durchdachte Isolations-
lösung für das Steildach.*

Eine breite Typenpalette und darauf abgestimmtes Zubehör gibt Ihnen die Sicherheit, unterschiedlichste Steildächer fachgerecht auszuführen. Hervorragende k-Werte und die zuverlässige Winddichtigkeit sind weitere Pluspunkte dieses Systems.

geduo
die
Wasserunempfindliche!



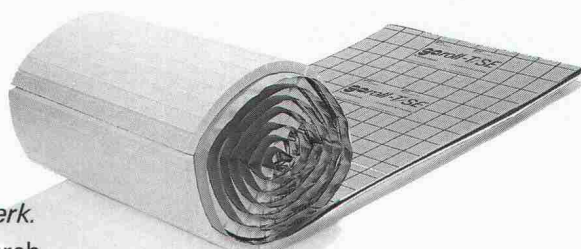
Die Isolationsplatte

für das Zweischalenmauerwerk. Diese Platte zeichnet sich durch hohe Isolationswerte aus. Wasser und Frost können ihr nichts anhaben. Die hohe Elastizität bewirkt eine hervorragende Luftschallisolation. Die Druckfestigkeit garantiert hohe Dimensionsstabilität.

geroll-T/SE
die Rationelle!

Die Trittschallisolationsrolle für die Wärmedämmung von Unterlagsböden.

Mit der Rolle erzielen Sie eine schnelle und saubere Verlegung. Die hervorragenden Materialeigenschaften garantieren sehr gute Trittschall- und Luftschallisolationen.



Ja. Senden Sie mir Unterlagen über **gonon**-Produkte, die sich seit Jahren bestens bewährt haben.

	geduo	geroll-T/SE	gonon- Isolationsunterdach
Prospekt	<input type="checkbox"/>	<input type="checkbox"/>	<input type="checkbox"/>
Muster	<input type="checkbox"/>	<input type="checkbox"/>	<input type="checkbox"/>
EMPA-Test	<input type="checkbox"/>	<input type="checkbox"/>	<input type="checkbox"/>

Absender: Name
Strasse
PLZ/Ort
Telefon



gonon
Kunststoffwerk AG
CH-8226 Schleithelm SH
Telefon 053/95 17 21
Telefax 053/95 17 25
Telex 897 102 gono ch

Bringen Sie in 48 Stunden einen Bodenleger auf Ihre Baustelle?

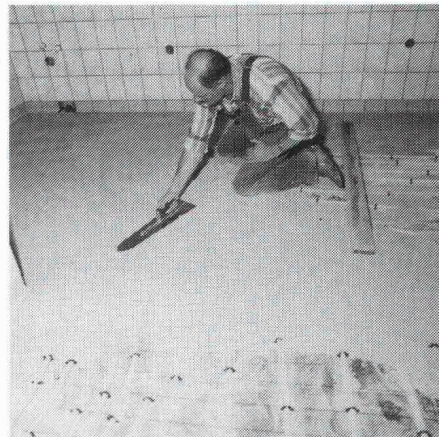
48 Stunden Austrocknungszeit

braucht unser neuer SME-H-Estrich, der auch als Heizestrich verwendbar ist. Dann kann's weitergehen mit dem Bodenleger. Sensationell!

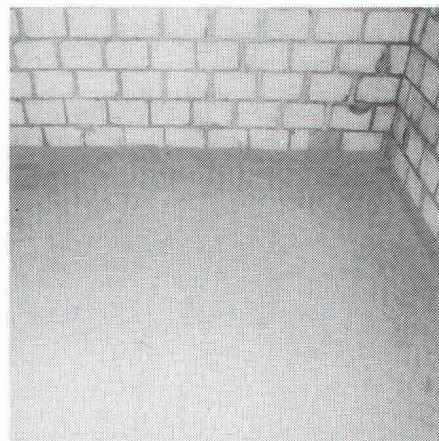
Dieser neuartige Estrich ist eine Mischung aus Quarzsand und flüssigem Polymer.

Der SME-H-Estrich eignet sich sowohl bei Alt- als auch bei Neubauten und ist optimal für Bodenheizungen.

- Sofortige Aufheizbarkeit
 - Geringe Aufbauhöhe (4 cm)
 - Optimale Wärmeausnutzung
 - Weniger Dehnungsfugen
 - Energiesparend
 - Kontrollierte Sandmischung
 - Nur ein Bindemittel
 - Schnelle Weiterverarbeitung
 - Gute Regelbarkeit
 - Weniger Materialaufwand
 - Weniger Energieaufwand
 - Baubiologisch unbedenklich
- ... keine Bauverzögerung
 - ... keine Mehrkosten
 - ... keine Überschusswärme bei plötzlichem Klimawechsel
 - ... Schadensreduzierung
 - ... niedrige Vorlauftemperaturen
 - ... keine Zufallsmischungen
 - ... keine Mischfehler
 - ... Bauzeiteinsparung
 - ... Komfort einer Fussbodenheizung, aber regelbar wie ein statischer Heizkörper
 - ... geringere statische Belastung Gewicht ca. 60 kg/m²
 - ... Grundmaterial Quarzsand/Polymer
 - ... also umweltfreundlich



00.00 Der SME-H-Estrich wird aufgetragen,



24.00
der SME-H-Estrich trocknet,



48.00
der Bodenleger
beginnt seine Arbeit.

SME-H Estrich

Verlangen Sie Unterlagen!

Generallizenznehmer für CH + FL

acifer Visp AG

3930 Visp
Tel.: 028. 48 11 31
Fax: 028. 46 61 68



Sika MonoTop[®]

**Die neue Mörtelgeneration ist da.
1-komponentig. Mit Silicafume-Technologie. Von Sika.**

Der Sika-Forschung ist mit dem neuen Mörtelsystem ein weiterer grosser Technologie-Schritt gelungen. Die kunststoffmodifizierten Sanierungsmörtel Sika MonoTop sind zukunftsweisend: **Optimal verarbeitbar** dank speziellen Zuschlagstoffen. **Einfache Anwendung und Lagerhaltung** der 1-Komponenten-Produkte. **Ausgezeichnete Haftung** auf dem

Untergrund durch neu entwickelte Kunststoffe.

Hohe Dauerhaftigkeit als Resultat der Sika-Silicafume-Technologie.

Höchste Produktequalität in einem universell anwendbaren Sortiment für den Hoch- und Tiefbau.

Umweltschonend, nur Papiersäcke entsorgen.

Sika MonoTop. Einfach, sicher, hautnah.



**Bauchemie
aus der Schweiz.
Für die Welt.**

Erfolgreiche Beton- Sanierung ist Mass- arbeit.



Deshalb unterstützen wir den Profi mit zwei massgeschneiderten Systemen

Die Qualitätsansprüche an eine effiziente und zuverlässige Beton-Sanierung müssen heute extrem hoch angesetzt werden. Der differenzierte Einsatz verschiedener Sanierungs-

Massnahmen muss sich zwingend auch auf die Hauptkomponente "Mörtel" konzentrieren. Deshalb bieten wir dem Profi für die erfolgreiche Beton-Sanierungsarbeit zwei Systeme an: System I - Hier gelangt als Hauptkomponente Mörtel auf Zementbasis zum Einsatz. Das garantiert eine hohe Karbonatisierungsbremse betonähnliche Eigenschaften und ermöglicht frühe Belastbarkeit und frühes Aufflammen von Isolierungen. System I kann bei Temperaturen von +1°C bis +35°C maschinell oder manuell verarbeitet werden. LPM-geprüft. System II - Hier besteht die Hauptkomponente aus zementgebundenem, kunststoffvergütetem Mörtel (PCC). Der E-Modul ist niedriger als bei System I und hat ein höheres Wasserrückhaltevermögen. System II kann von +5°C bis +35°C ebenfalls maschinell oder manuell verarbeitet werden. LPM-geprüft.

Verlangen Sie unsere detaillierte Dokumentation!



Euco Bauchemie AG

Wir machen mehr aus Beton

Ein Unternehmen von «Holderbank»

Euco Bauchemie AG	Industrie Neuhof 9	3422 Kirchberg	Tel. 034/45 34 04	Fax 034/45 35 71
Euco Bauchemie AG	Furtbachstrasse 5	8107 Buchs-Zürich	Tel. 01/844 41 41	Fax 01/844 38 59
Euco Bauchemie S.A.	Zone Industrielle	1123 Aclens	Tel. 021/869 94 77	Fax 021/869 99 19

Tag der offenen Tür

70

Schweizer

1920 1990

Samstag,
8. September 1990
9.00 bis 16.00 Uhr
in Hedingen

Metall-Fassaden

• Ernst Schweizer AG

Alu-Fensterzargen, Fensterbänke

• Ernst Schweizer AG

Alu- und Stahltüren

• Ernst Schweizer AG

Zivilschutz-Bauteile

• Ernst Schweizer AG

Normbauteile, Mehrzweckfenster

• Ernst Schweizer AG

Holzmetall- und Alu-Fenster

• Ernst Schweizer AG

Glasfaltwände, Wintergärten

• Ernst Schweizer AG

Infoconcept, Briefkastenanlagen

• Ernst Schweizer AG

Zivilschutz-Einrichtungen

• Ernst Schweizer AG

Sonnenenergie-Anlagen

• Ernst Schweizer AG

Seit 70 Jahren bauen und renovieren mit Schweizer

Ein Dankeschön richten wir heute an Tausende von Bauherren, Architekten, Planern, Unternehmern und Handwerkern. Als Fachleute, Sachverständige, Geldgeber oder Behördenmitglieder vertrauen sie seit Jahrzehnten auf Qualität und Gebrauchswert der Schweizer-Produkte. Unseren treuen Kunden verdanken wir, dass wir mit jugendlichem Elan unseren 70. «Geburts-tag» feiern dürfen.

Auch wir haben zu diesem Erfolg beigetragen. Der Weg von der Einmann-Bauschlosserei des Jahres 1920 zum modernen Metallbauunternehmen mit 410 Mitarbeitern und 80 Millionen Fr. Umsatz war anstrengend. Gute Ideen, unternehmerisches Geschick und enorme Investitionen waren und sind notwendig, um im Auf und Ab des Bau-marktes vorwärts zu kommen.

Unser Jubiläums-Vorsatz: Wir tun alles, um Ihr Vertrauen auch in Zukunft Tag für Tag neu zu verdienen. Mit welchen Mitteln wir das schaffen, zeigen wir Ihnen am 8. September. Am Tag der offenen Tür ermöglichen wir Ihnen einen Blick hinter die Kulissen. Von 9.00 bis 16.00 Uhr können Sie sehen, was z. B. hinter einer Schweizer-Fassade steckt, hinter unserem Infoconcept oder hinter Bauteilen für die Altbausanierung.

Schweizer

Ernst Schweizer AG, Metallbau
8908 Hedingen, Telefon 01 763 6111, Telefax 01 761 88 51
1006 Lausanne, Chemin du Cap 3, Téléphone 021 29 92 44,
Téléfax 021 29 92 49
Verkaufsbüros: Zürich, Bern, Aarau, St. Gallen, Basel, Chur,
Luzern, Solothurn



WEMA-box: Neu, und vor allem rostfrei

Mit dem neuen Briefkasten setzt die WEMA AG in mehrfacher Hinsicht Akzente: Das funktionelle Design mit gerundeten Griff-Aussparungen kommt denen entgegen, die Briefkästen auch als Gestaltungselement einsetzen. Die Konstruktion ist über-

raschend verwindungssteif, alle verwendeten Materialien sind rostfrei.

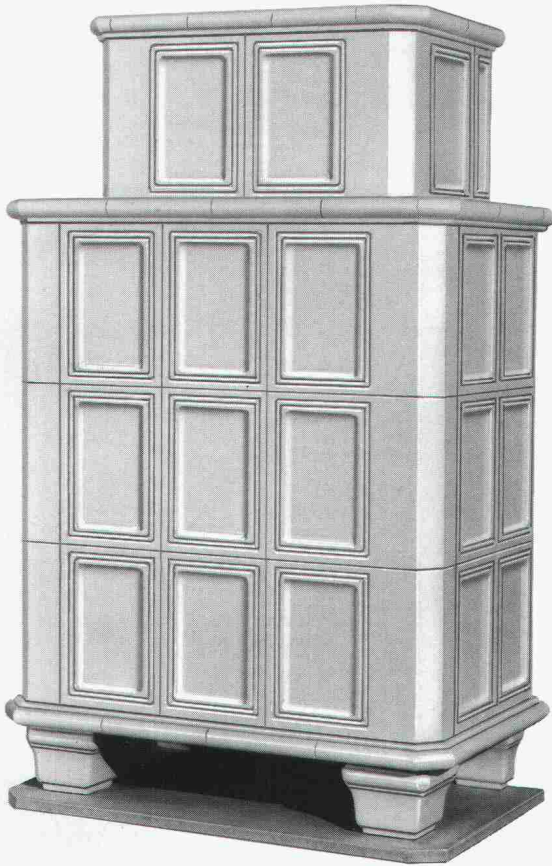
Den wetterfesten Aluminium-Briefkasten gibt es in 10 modernen Farben (gegen Aufpreis sogar in allen RAL- und vielen NCS-Farbtönen). Sie haben die Wahl

zwischen Standard- und Breitformat, Einzel- oder Gruppenkonstruktionen. Natürlich ist die WEMA-box auch mit Beleuchtung und Sonnerie-Anlagen erhältlich. Qualität ist also in die neue WEMA-box von Anfang an eingebaut.

WEMA AG
Metallbau/Bauelemente
Richtstrasse 5
8304 Wallisellen
Tel. 01/833 02 81
Lausanne: Tel. 021/691 18 1

wema

Wir stehen auf Holz!

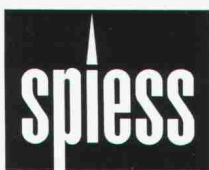


Wir befassen uns intensiv mit dem Brennholz, das bei der Pflege unseres Waldes anfällt. Wir entwickeln und bauen Kachelöfen, die aus Brennholz Wärme und Gemütlichkeit schaffen.



Mit einem Spiess Kachelofen können Sie die Gemütlichkeit in vollen Zügen genießen. Denn dank der raffinierten Spiess Feuerungstechnik wird das Brennholz nicht einfach verbrannt, sondern schadstoffarm in Wärme umgewandelt. Spiess Ofenwärme ist gesund, sparsam und umweltfreundlich.

Eine Kultur ohne Schattenseiten – Wohnkultur mit Spiess.



Mehr Wärme aus weniger Holz

Bitte senden Sie mir Unterlagen über

- Holzherde (Kombiherde, Zentralheizungsherde)
- Kachelöfen (freistehend, Einbau-Kachelöfen)
- Warmluft-Öfen
- Öelöfen
- Cheminée-Einsätze

**Einsenden an:
Walter Spiess AG, 8308 Illnau,
Tel. 052/44 14 91**

Adresse:

Telefon: _____

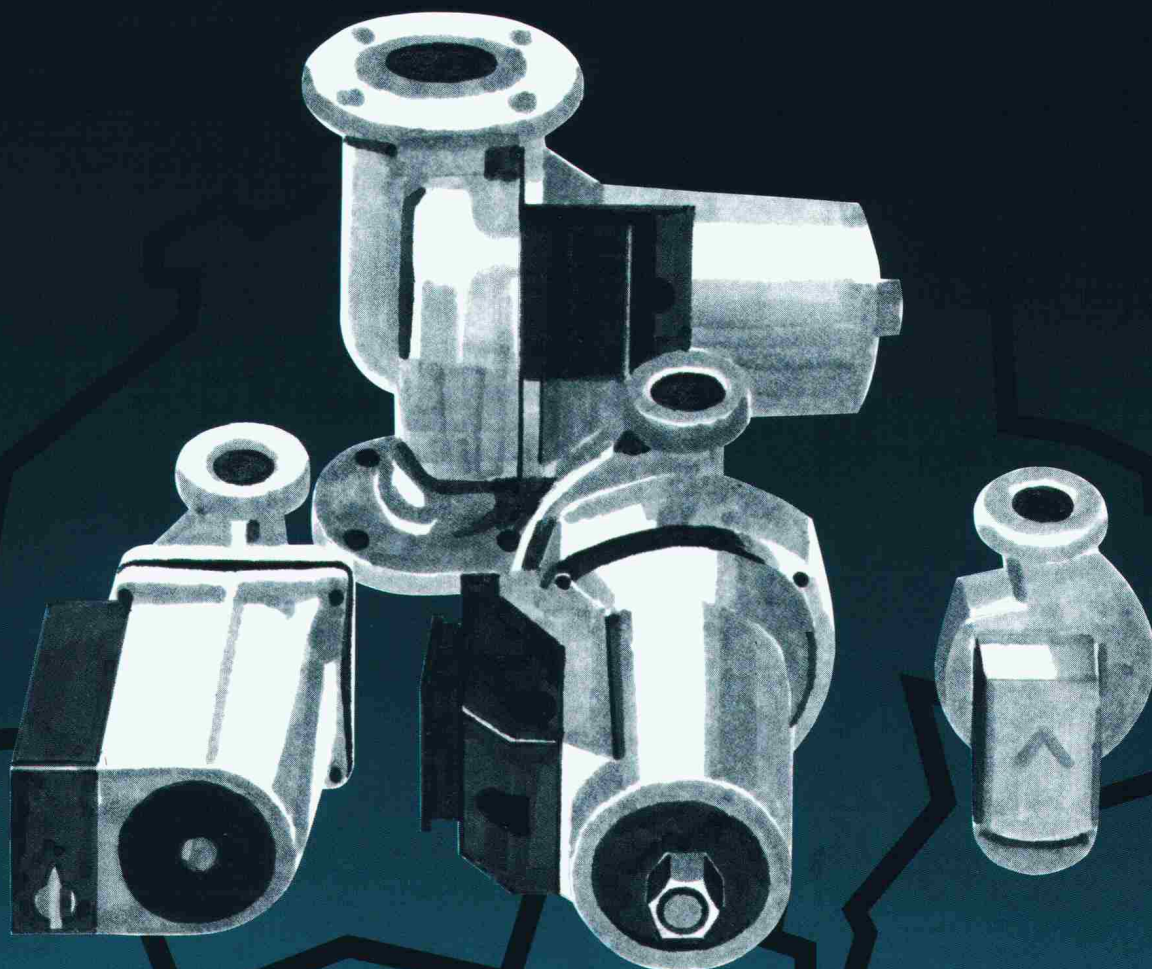
SIA

**Zum Greifen nah.
Die Pumpen von
Hoval**



Biral®

**Auf die Dauer
die sparsamste Lösung**



Mit Biral Pumpen im Rücken kommen Sie nie in Verlegenheit. Weil es über die ganze Schweiz verteilt 25 regionale Biral-Pumpenlager gibt. Und Sie darum jederzeit und an jedem Ort mit einem tipptoppen, raschen Austausch-Service aufwarten können.

Denn Sie wissen ja: Der Biral-Typenvergleich gibt rasch und zuverlässig Auskunft mit welcher Biralpumpe Sie die ausgefallene Anlage wieder zum Laufen bringen.
Ob abends oder sonntags.

Im Fall der Fälle: Eines der 25 Biral-Lager liegt bestimmt in Ihrer Nähe und liefert Ihnen die benötigte Pumpe sofort. Gratis dazu das Anschlussmaterial, beziehungsweise mögliche erforderliche Zwischenstücke.

Schon Morgen könnte der nächste dringende Pumpen-Austausch fällig sein. Eine einmalige Gelegenheit für Sie, dem Hauseigentümer Ihre Leistungsfähigkeit zu beweisen.

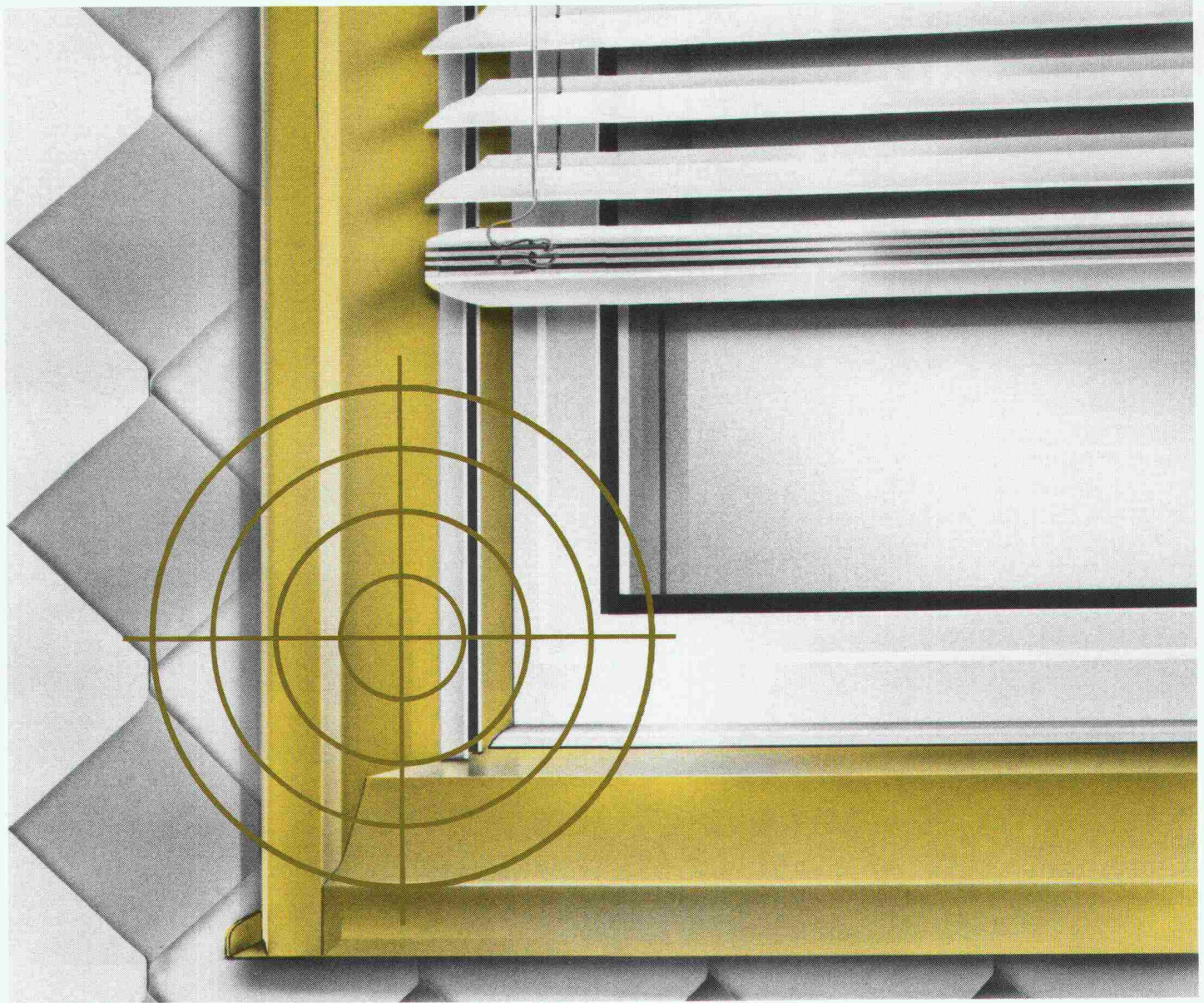
Bieri Pumpenbau AG
Biral International
CH-3110 Münsingen

Beratung und Verkauf:
Hoval Herzog AG
8706 Feldmeilen
Tel. 01/925 61 11

Basel Tel. 061 76 20 70
Bern Tel. 031 42 62 66
Lausanne Tel. 021 24 89 01
Lugano Tel. 091 23 48 01

Hoval

Verantwortung für Energie
und Umwelt



Wünschen Sie sich Technik oder Design?

norma
BAUSYSTEME

Norma Bausysteme — Meyer AG
Postfach — 6260 Reiden — ☎ 062-81 91 81

Wünschen Sie sich beides. Wählen Sie die Norma-Fensterzarge. Individuelle Anschlüsse für jedes Fassaden- und Rolladensystem garantieren eine optimale Technik. Erfahrene Mitarbeiter verwirklichen Ihre gestalterischen Vorstellungen.

Ihre Dokumentation liegt für Sie bereit. Rufen Sie uns an, oder schicken Sie uns Ihre Adresse.

Norma — der Spezialist für die besondere Fensterzarge. Individuell, millimetergenau und dauerhaft.

Fensterbänke — Stahlzargen und Türen — Individueller Metallbau

----- ✂ -----
Interessiert!

Bitte senden Sie mir Ihre Fensterzargendokumentation.

Name: _____

Firma: _____

Strasse: _____

PLZ/Ort: _____

Natürlich dämmen:



neu:

- Plattenformat 60/60 cm
- verbesserter Lambda-Wert
- nur 2,78 Platten/m²
- daher weniger Fugenanteil

Weil **Coriglas** ein aus reinsten Gläsern geschmolzenes Schaumglas ist, das die natürlichen Vorzüge des Glases mit den Vorteilen der geschlossenen Zellstruktur in idealer Weise in sich vereinigt. Es ist umweltfreundlich und zeigt keine toxische Wirkung.

Coriglas überzeugt Planer, Architekten und Bauherren:

- wasser- und dampfdicht
- unbrennbar
- verrottungsfest
- druckfest
- säurebeständig
- schädlings- und mikrobensicher
- maß- und formbeständig
- temperaturbeständig

Coriglas garantiert bei Dächern, Terrassen, Fassaden, Wandverkleidungen, Decken, Böden usw. ein hohes Wärmedämmvermögen und lange Lebensdauer.

Coriglas – die natürliche und sichere Art zu dämmen.

Verlangen Sie weitere Informationen:

GK Glas-Keramik AG

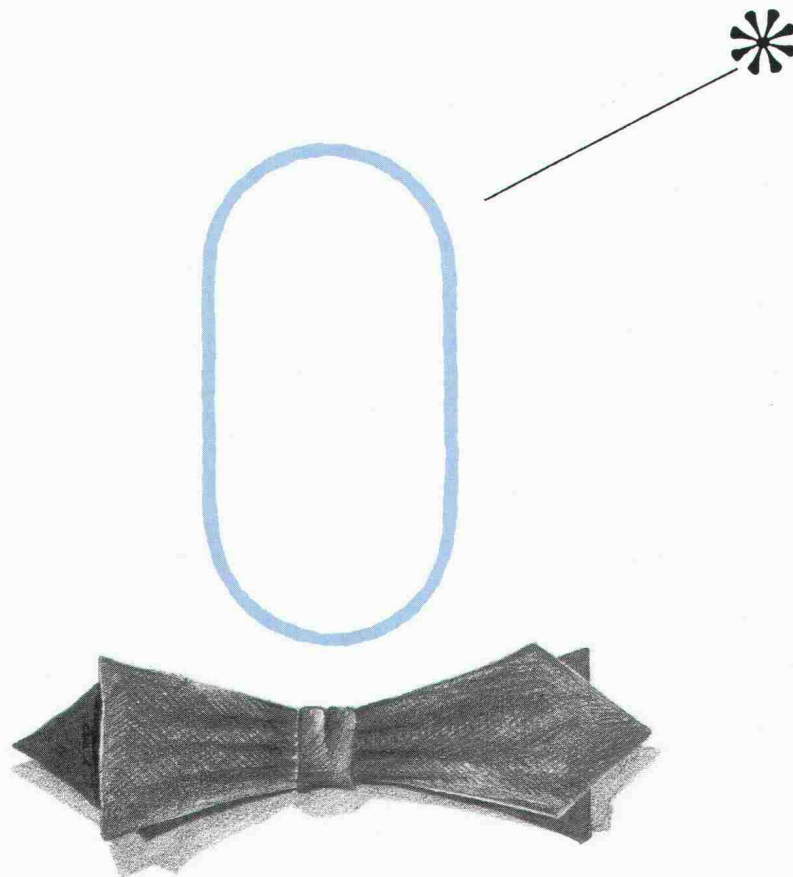
Verkaufsleitung, Willi Keller
Vulkanstrasse 116, 8048 Zürich
Telefon 01 432 33 55
Telefax 01 432 73 95

Verkaufsbüro Basel, H. P. Künzi
Tichelengraben 11
4104 Oberwil
Telefon 061 401 20 09

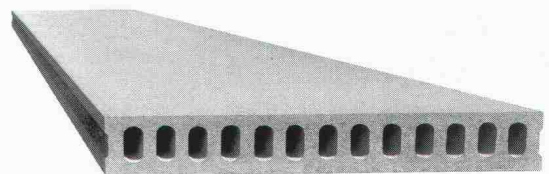
Oder bei Ihrem Baumaterial-Lieferanten. Auslieferungslager in Zürich, Basel und Burgdorf



Kennen Sie die fünf aussergewöhnlichen Typen von BRUN?



* P16, der «vielseitige» Typ



Dieser Hohlplatten-Typ hat Ihre Kragenweite!
Mit einem Querschnitt von 1324 cm^2 /Platte, einem Gewicht von 270 kg/m^2 und einem Trägheitsmoment von $36\,400 \text{ cm}^4$ eignet er sich besonders für Deckensysteme mittlerer Spannweite im Wohnungs- und Gewerbebau. Das Deckenbausystem lässt volle Gestaltungsfreiheit. BRUN Hohlplatten sind rationell, schnell und preiswert in der Anwendung.
Diesen Typ sollten Sie sich merken, damit Sie am Wettbewerb teilnehmen können!

BRUN ELEMENTWERK BRUN AG LUZERN
Mooshüslistrasse, 6032 Emmen
Tel. 041/55 16 16 Telefax 041/55 18 66

SOPRALEN 900EP5

5 mm stark

Abdichtungssystem
für Unterterrain-
abdichtungen und
Brücken-
abdichtungen mit
Walzasphalt

als vollflächig auf-
geschweisste Abdichtung
auf Stahlbeton-
konstruktionen



Ein Schweizer Markenprodukt

Verlangen Sie
unseren
System-Katalog.

TEAM 8811/LD10498

SOPRALEN

AEZ

Asphalt-
Emulsion AG
Zürich

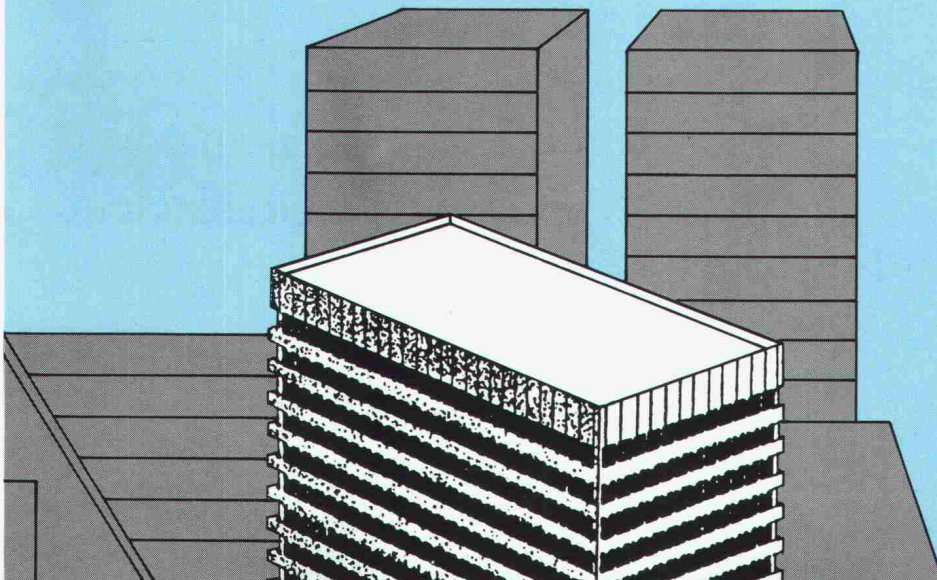
Asphalt-Emulsion AG
Rautstrasse 58
8048 Zürich
Telefon 01/49110 50

SUCOFLEX auf's Dach – schon saniert!

SUCOFLEX-Dachdichtungsbahnen sind voll nutzbar.

Sie eignen sich für bekieste, unbekieste und humusierte Flächenabdichtungen. Sie schützen vor jeder

Witterung und bringen Sicherheit für Ihr Gebäude.



HUBER+SUHRNER AG

Bereich Bauprodukte

CH-8330 Pfäffikon ZH

Telefon 01/952 2211

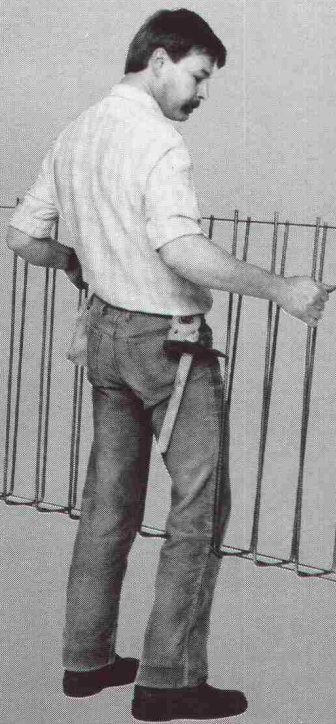
FIRIPA[®]
Eine Armierung von
FISCHER REINACH.

Ohne diesen Korb könnten Sie bald einen kriegen.

Mit dem vorgeschweissten FIRIPA-Anschlusskorb stehen Sie immer gut da. Denn so sparen Sie gleich mengenweise Arbeit, Zeit und Geld. Zum Beispiel bei Streifenfundamenten, wo ein Mann allein den 3,0 m langen FIRIPA-Korb mit einem

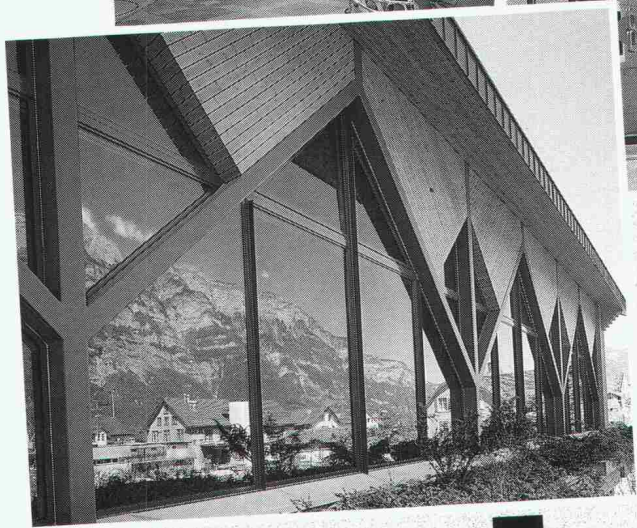
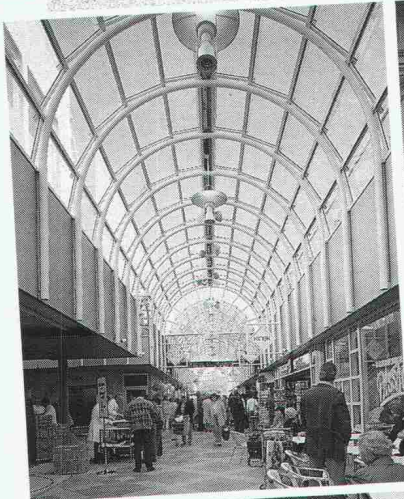
Griff massgenau versetzen kann. Ohne mühsames Aufstellen einzelner U-Bügel, ohne zeitraubendes Fixieren an Längseisen und ohne nervendes Umkippen fast fertiger Bügelkörbe. Die

stabilen FIRIPA-Anschlusskörbe stehen nicht nur immer im Handumdrehen genau da, wo Sie sie brauchen. Sie stehen im Fachhandel auch dort, wo Sie sie suchen.



Fischer Reinach AG, 5734 Reinach, Telefon 064/7115 55 • Pantex-Stahl AG, 6233 Büron, Telefon 045/74 0111 • Panfer SA, 1522 Lucens, Telefon 021/906 87 87 • Von Roll AG, 4563 Gerlafingen, Telefon 065/34 22 22 • Ruwa Drahtschweisswerk AG, 3454 Sumiswald, Telefon 034/7119 65

Metallveredelung Industrieller Korrosionsschutz



Wenn es um Werterhaltung und Aesthetik geht, zählt nur erstklassige Arbeit.

In der Metallveredelung wie im industriellen Korrosionsschutz sind wir führend und erbringen objekt- und problemorientierte Dienstleistungen in grosser Vielfalt.

Feste Termine, prompter Abhol- und Lieferservice.



**VERZINKEREI AG
BETTWIESEN**

9553 Bettwiesen TG, Metallveredelung
Industr. Korrosionsschutz
Tel. 073 · 22 2144, Fax 073 · 22 65 12



**VERZINKEREI
WELLHAUSEN AG**

8552 Wellhausen TG, Feuerverzinkung
Duplex (Zink + Farbe)
Tel. 054 · 66 2121, Fax 054 · 66 2129

Coupon für Dokumentation
Firma
Zuständig

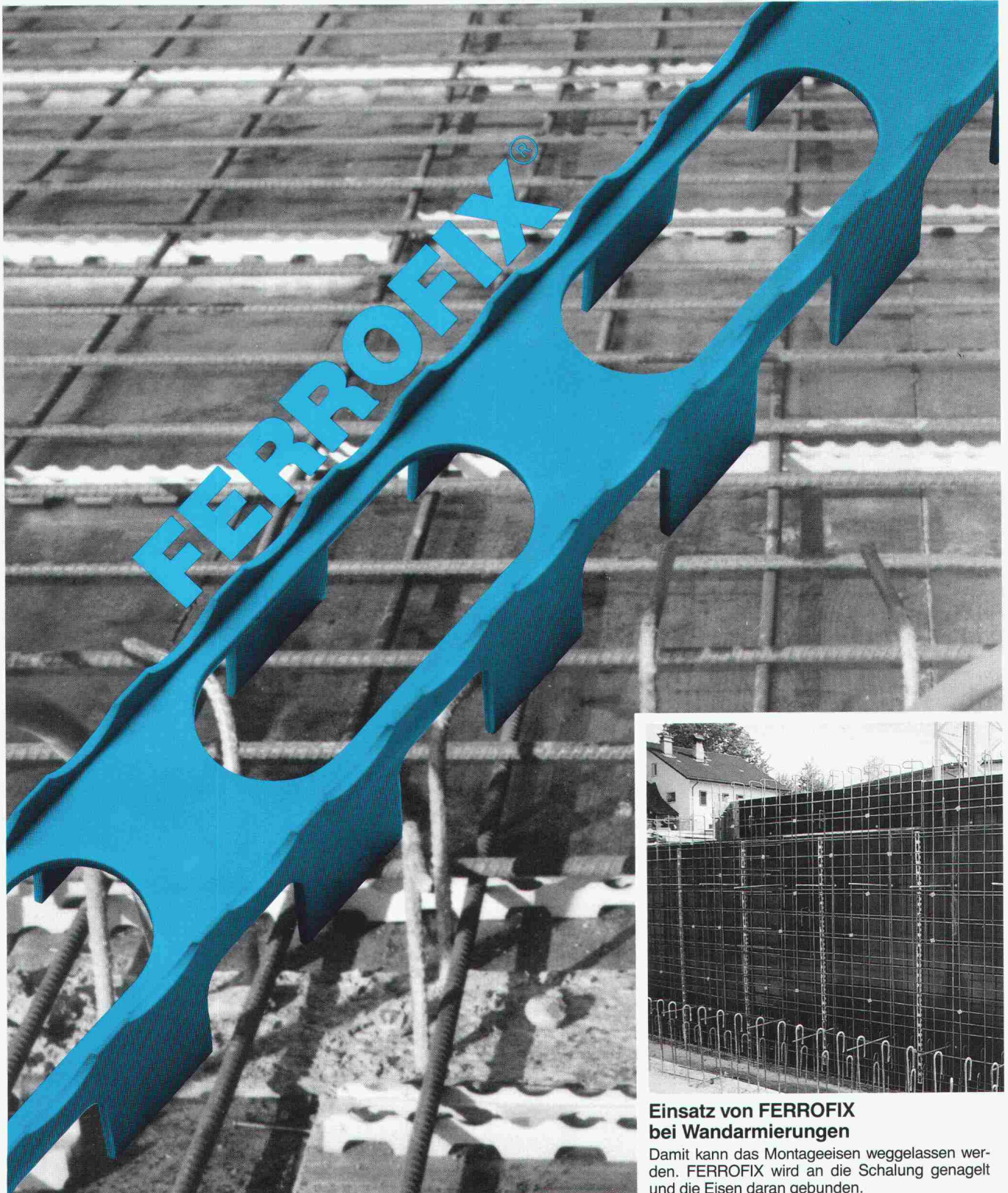
Einsenden an:
Verzinkerei Wellhausen AG
8552 Wellhausen TG

FERROFIX®, der eisen- und betongerechte Abstandhalter bringt dem Baumeister und dem Bauingenieur mehr Sicherheit beim Verlegen der Armierungseisen.

Der Armierungsdistanzhalter mit dem neuartigen Rastersystem verhindert das Verschieben der Eisenarmierung.

SAGER

SAGER AG CH-5724 Dürrenäsch
Telefon 064-54 18 81
Telex 981 303
Telefax 064-54 34 15



Einsatz von FERROFIX bei Wandarmierungen

Damit kann das Montageisen weggelassen werden. FERROFIX wird an die Schalung genagelt und die Eisen daran gebunden.

ARMAFIL® rettet

Sichtbeton-Fassaden.

Ende der 60er Jahre entwarf der finnische Architekt Alvar Aalto das Hochhaus Schönbühl in Luzern.

Seine Architektur überzeugt noch heute. Nicht überzeugen konnte, 20 Jahre später, die Qualität der Fassaden-Konstruktion. Die vorgefertigten, monolithisch mit den Decken verbundenen Wandscheiben wiesen zwar auch nach den heute geltenden Kriterien keine konzeptionellen Schwächen auf. Das Erscheinungsbild der Fassade jedoch litt beträchtlich durch

Schadstellen an den Element-

Oberflächen. Zudem wurden die Anforderungen an die Wärmedämmung bei weitem nicht mehr erfüllt.

Die Rettung heisst ARMAFIL-Verkleidung. Die neue hinterlüftete Fassade sieht damit genau so aus wie der ursprüngliche Sichtbeton. Sie ist aber viel dauerhafter, kennt keine Korrosion, kein Abplatzen, keine Risse, kein Eindringen von Wasser und keine Frostschäden mehr.

Mit ARMAFIL wahren Sie das Erscheinungsbild der Fassade und verbessern die Qualität der Konstruktion.



Hochhaus Schönbühl, Luzern

Rettung für Sichtbeton-Fassaden.

Auch wir wollen das Erscheinungsbild wahren. Führen Sie uns vor, wie das für eine Sanierung mit gleichzeitiger Wärmedämmung aussieht

- mit ausführlichen Unterlagen
- mit Mustern anlässlich einer Präsentation bei uns

Firma: _____

Name: _____

Strasse: _____

PLZ/Ort: _____

Tel.: _____ Intern: _____

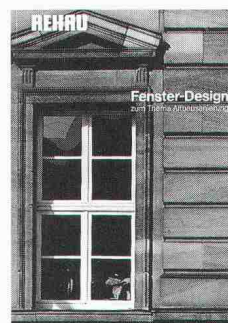
Einsenden an StahlTon AG,
Riesbachstrasse 57, 8034 Zürich

 **StahlTon**

Sie suchen den Durchblick im Fenster-Design. Und wir bieten ihn.



Um den unzähligen Möglichkeiten und Anforderungen an den Fensterbau bei Neubauten und der Altbausanierung gerecht zu werden, haben wir zwei 100seitige Broschüren realisiert. So kurzweilig, kompetent und farbig wie die schönsten Fachzeitungen. Aber nur einem einzigen Thema gewidmet: Dem vorbildlichen und zeitgerechten REHAU-Fenster-Design.



Mehr darüber in unseren Broschüren, die wir Ihnen, dem Profi, selbstverständlich gratis zustellen.

REHAU GmbH

Verkaufsbüro Bern
Aeschistrasse 17, 3110 Münsingen
Telefon 031 92 44 44
ab 27.9.90: 031 721 44 44

Verkaufsbüro Zürich
Neugutstrasse 16, 8304 Wallisellen
Telefon 01 830 37 75

Da bin ich aber gespannt.

Senden Sie mir - selbstverständlich gratis - die folgende Broschüre

- Fenster-Design zum Thema Altbausanierung
 Fenster-Design zum Thema Neubau

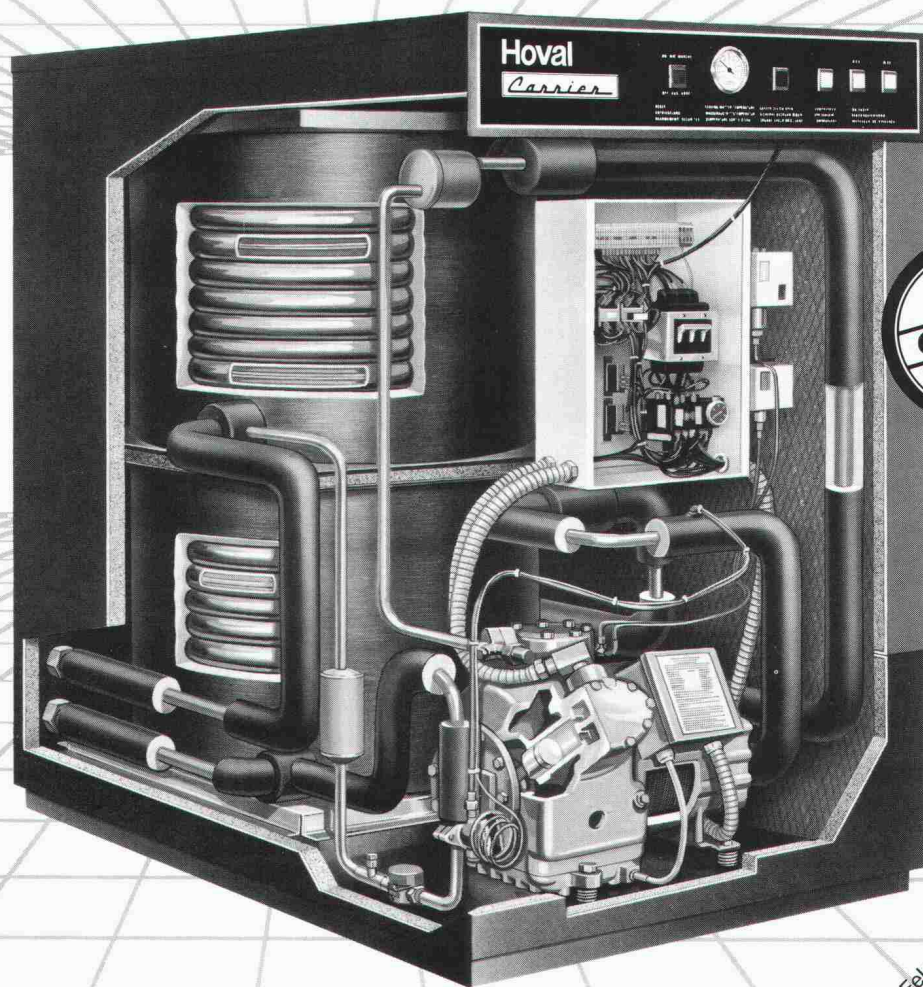
Name/Vorname _____

Firma _____

Strasse _____

PLZ/Ort _____

Einfach voraus: Die Wärmepumpen- Systeme Carrier und Hemair von Hoval.



Carrier-, Hemair- und Hoval-Wärmepumpen nutzen die im Wasser, der Erde und in der Luft gespeicherte Wärme und verbrauchen deshalb viel weniger Endenergie als konventionelle Heizkessel. Bei den Wärmepumpen von Hoval mit Mikroprozessorsteuerung beträgt die Energieeinsparung übers Jahr volle 65%.

Hinter den wirtschaftlichen Hoval-Wärmepumpen-Systemen stehen 15 Jahre Erfahrung in Technik und Service. Dies ist Ihre Garantie für Zuverlässigkeit, Betriebssicherheit und eine lange Lebensdauer.

Hoval Herzog AG
8706 Feldmeilen
Telefon 01/925 61 11
Regionalbüros und Service-
Zentren in Reinach/BL,
Bern, Lausanne und
Lugano.

Hoval *Carrier*

Verantwortung
für Energie und Umwelt.

Für Klimatisierung
Nr. 1 in der Welt.

Einsenden an: Hoval Herzog AG, 8706 Feldmeilen
Senden Sie mir bitte Ihre ausführlichen Wärmepumpen-Unterlagen.
Name/Firma
Strasse/Nr.
PLZ/Ort

SIA 90

Wer macht was?

Abdichtungen

Starr im Dünnschichtverfahren

BAUSCHUTZ AG,
RASCOR-Systemtechnik
8048 Zürich, Bristenstrasse 10,
Tel. 01 / 432 11 30

BENZ AG, Kunstharzbeläge und
Bautenschutz. Bändlistrasse 31,
8064 Zürich, Tel. 01 / 432 50 24

IMPREGNA GmbH, 8036 Zürich,
Abt. Bausanierung, Hallwylstrasse 71
Tel. 01 / 241 95 05, Telefax 01 / 242 07 30

RENESCO AG, Wiesackerstrasse 89,
8105 Regensdorf, Tel. 01 / 842 33 55
Fax 01 / 840 36 08

STUMP BOHR AG, 8032 Zürich
Abt. Bautenschutz
Mühlebachstr. 20, Tel. 01 / 252 56 22

Abdichtungen

BAUPLUS c/o DIENER AG
Asylstrasse 77, 8030 Zürich
Tel. 01 / 252 55 34

Abfallkonzepte

Büro für Kies + Abfall AG
3118 Uttigen, Tel. 033 / 45 48 48

BUXBAUM ENGINEERING AG,
5400 Baden, Mellingerstr. 1,
Tel. 056 / 22 44 30

Abwasser-/Wasser-/Gas- Leitungen

Sika Robotics AG
Rohr-Sanierungs-Service
8627 Grüningen, Tel. 01 / 935 27 82
3147 Mittelhäusern, Tel. 031 / 93 00 26
6030 Ebikon, Tel. 041 / 33 58 55
4450 Sissach, Tel. 061 / 98 38 43
9326 Horn, Tel. 071 / 41 83 85
Effiziente Kanalisations-Rohrnetz-
sanierung mit dem «SikaRobot»-
System; ohne Aufgrabungen; in
Rohren von 150 bis 800 mm Durch-
messer (auch Hausanschlüsse).
Druckleitungs-Sanierungen Gas/
Wasser mit dem P.I.M.-Berst-Verfahren

Akustik

IMHOF AKUSTIK, Ingenieurbüro
9043 Trogen, Tel. 071 / 94 31 11
4242 Laufen, Tel. 061 / 89 21 51

SINUS ENGINEERING AG, 6010 Kriens
Amlehnstrasse 22, Tel. 041 / 41 79 19
Akustik und Lärmbekämpfung
Beratung, Messung, Gutachten

Altlasten/Deponien

Dr. W. REHSE, Ing.- u. Hydrogeologie
Planung + Beratung, Tel. 031 / 25 83 21
3011 Bern, Gutenbergstrasse 13

Angewandte Klimatologie/Meteorologie

Umweltüberwachung/Lufthygiene/
Geoinformatik
METEOTEST, Tel. 031/23 74 17
Fabrikstr. 29a, 3012 Bern

Architektur-Dienstleistung

Arch.-Büro, seit 7 Jahren mit CAD
spezialisiert, zeichnet Projekt- und
Werkpläne mit CAD inkl. Ausmass.
Beste Referenzen sind vorhanden.
CADAG, CAD-Architektur AG,
8045 Zürich, Tel. 01 / 462 12 20

Architekturfotografie

Fotoatelier M. Rüedi
8266 Steckborn, Tel. 054 / 61 33 55

Architekturmodelle

LÜCHINGER Modellbau
9113 Degersheim, Tel. 071 / 54 15 22

SCHALK MODELLBAU AG
8050 Zürich, Tel. 01/302 64 11
5430 Wettingen, Tel. 056/27 10 80

WERNER SCHNÜRIGER, 8953 Dietikon
Moosmattstr. 16, Tel. 01/740 27 57

MODELLBAU ZABOROWSKY
Inhaber D. Raffainer
Neumarkt 10, 8001 Zürich
Tel. 01/252 22 16

Asbestentfernung Brandabschottungen

Reichenberger AG, 6038 Gisikon
Reuss-Strasse 9, Tel. 041 / 91 02 22

Bauaustrocknung

Roth-Kippe AG, 8055 Zürich
Gutstrasse 12, Tel. 01 / 461 11 55

Baugrunduntersuchungen

BBL Baulaboratorium AG
4132 Muttenz/Basel, Tel. 061/61 33 14

BBS BUREAU B. SCHINDLER
(s. Geologie - Geotechnik - Geophysik)

EUB, Prüflabor für Erdbau,
Umwelt und Baustoffe,
3014 Bern, Stauffacherstrasse 130 A
Tel. 031 / 42 81 52, Fax 031 / 41 18 53

CSD COLOMBI SCHMUTZ DORTHE AG
3007 Bern, Tel. 031 / 26 30 10
1052 Le Mont-s.-Lausanne, 021/37 12 41
1700 Fribourg, Tel. 037 / 22 76 66
5000 Aarau, Tel. 064 / 24 66 22

4410 Liestal, Tel. 061 / 921 24 28
6004 Luzern, Tel. 041 / 51 24 71
1950 Sion, Tel. 027 / 22 60 76
2900 Porrentruy, Tel. 066 / 66 58 58
8158 Regensberg, Tel. 01 / 853 02 57

GEOTEST AG
(s. Geologie - Geotechnik - Geophysik)

K+S P. KIEFER + R. STUDER AG

4153 Reinach BL, Tel. 061 / 711 94 76

SIEBER CASSINA + PARTNER
Sieber Cassina Handke + Partner
(s. Umweltverträglichkeitsprüfung)

Bauphysik

AG HEINR. HATT-HALLER, Zürich
Bauphysik und Bautechnologie
Tel. 01 / 461 16 50

KOPITSIS BAUPHYSIK
M. Sc. dipl. Bauphysiker SIA
5610 Wohlen, Tel. 057 / 22 55 15

Bauwerkserhaltung

CONCRETAG
Beratende Ingenieure u. Architekten
Produktunabhängige Beratung und
Expertisen, Zustandsanalysen,
Unterhaltskonzepte, Sanierungs-
vorschläge, Laboruntersuchungen,
Qualitätssicherung
8052 Zürich, Schaffhauserstrasse 473
Tel. 01 / 302 11 33, Fax 01 / 302 12 50

VSL BETONEXPERT
Beratende Ingenieure, neutrale
Begutachtung, Zustandsanalysen,
Expertisen, Laboruntersuchungen,
Unterhaltskonzepte, Sanierungs-
vorschläge, Qualitätssicherung, Frisch-
betonkontrollen, Vakuuminjektionen.
8304 Wallisellen, Industriestrasse 48
Tel. 01 / 830 76 70, Fax 01 / 830 76 71
3000 Bern 22, Stauffacherstrasse 130
Tel. 031 / 40 19 00
1023 Crissier, Rue Arc-en-Ciel 2
Tel. 021 / 634 73 24

Bauschäden und Expertisen

AG HEINR. HATT-HALLER, Zürich
Hoch- und Tiefbauunternehmung
Tel. 01 / 461 16 50

CONCRETAG
(s. Bauwerkserhaltung)

LPM Baustoffprüfinstitut
Tannenweg 1066, 5712 Beinwil am See
Tel. 064 / 71 55 64, Fax 64 / 71 55 55

TFB + Betonstrassen AG Wildegg
Beratungen im Hoch-, Tief- und
Strassenbau
Lindenstrasse 10, 5103 Wildegg
Tel. 064 / 53 17 71, Telefax 064 / 53 16 27

VSL BETONEXPERT (s. Bauwerks-
erhaltung)

Betonfarben

PROTECTING AG,
Gütstrasse 15a, 8700 Küsnacht
Tel. 01 / 910 56 70, Fax 01 / 910 37 06

Betonlabor

EUB, Bern
Stauffacherstrasse 130 A, 3014 Bern
Tel. 031 / 42 81 52, Fax 031 / 41 18 53

Betonlabor

TFB Wildegg
Lindenstrasse 10, 5103 Wildegg
Tel. 064 / 53 17 71, Telefax 064 / 53 16 27
VERSUCHSSTOLLEN HAGERBACH AG
7320 Sargans, Tel. 085 / 2 59 09

Beton- und Naturstein- Untersuchungen

EUB, Bern (s. Betonlabor)
GEOTEST AG
(s. Geologie - Geotechnik - Geophysik)
CSD AG (s. Baugrunduntersuchungen)

Betonbohren/Betonfräsen

BETONBRENN AG, Asylstrasse 77
8030 Zürich, Tel. 01 / 252 55 39

Betonanierungen

BAUPLUS c/o DIENER AG
Asylstrasse 77, 8030 Zürich
Tel. 01 / 252 55 34

BENZ AG, Kunstharzbeläge und
Bautenschutz. Bändlistrasse 31,
8064 Zürich, Tel. 01 / 432 50 24

BETOSAN AG,
Zikadenweg 7, 3000 Bern 32,
Tel. 031 / 42 92 82

AG HEINR. HATT-HALLER, Zürich
Hoch- und Tiefbauunternehmung
Tel. 01 / 461 16 50

IMPREGNA GmbH, 8036 Zürich,
Abt. Bausanierung, Hallwylstrasse 71
Tel. 01 / 241 95 05, Telefax 01 / 242 07 30

Gunit, Spritzbeton, Sandstrahlen
E. LAICH SA, 6670 Avegno,
Tel. 093 / 81 17 22

J. F. JUST BAU AG,
Steinwiesenstrasse 3, 8952 Schlieren
Tel. 01 / 730 32 32

RENESCO AG, Wiesackerstrasse 89,
8105 Regensdorf, Tel. 01 / 842 33 55
Fax 01 / 840 36 08

STUMP BOHR AG, 8032 Zürich
Abt. Bautenschutz
Mühlebachstr. 20, Tel. 01 / 252 56 22

TECTON-BAUTENSCHUTZ AG
5432 Neuenhof, Ringstr. 18
Tel. 056 / 87 11 90, Fax 056 / 86 18 55

Brandabschottungen

Reichenberger AG, 6038 Gisikon
Reuss-Strasse 9, Tel. 041 / 91 02 22

Brandschutzdämmungen

SCHNEIDER DÄMMTECHNIK AG,
8401 Winterthur, Im Hölderli 26
Tel. 052 / 89 21 21

CAD

allcad ag, CAD für das Bauwesen
8625 Gossau ZH, Tel. 01 / 935 49 27
Schulung, Verkauf, Hot-Line, Planpro-
duktion mit ALLPLOT/ALLPLAN

Professionelles CAD im Bauwesen
Bauadministration (1550 Kunden)
ROLAND MESSERLI Informatik
8957 Spreitenbach, Tel. 056 / 70 12 55
3011 Bern, Tel. 031 / 46 19 14

CAD

RZW DR. WALDER + PARTNER AG
Rechenzentrum und Softwarehaus
3073 Gümligen, Tel. 031 / 52 69 62
8032 Zürich, Tel. 01 / 383 65 75

CAD acadGraph

M-INFORMATIC AG, 8953 Dietikon,
Grünastrasse 23, Tel. 01 / 743 71 11
Beratung, Schulung, Gesamtlösungen
(siehe SIA-Systemkatalog CAD)

CAD-Arbeitsplätze für Archi- tecten und Bauingenieure

FIDES INFORMATIK
8004 Zürich, Tel. 01 / 249 27 01
Integrierte Lösungen (Berechnungen,
Devisierung, CAD) für das gesamte
Bauwesen.

CAD-Ausbildung

Einführungs- und Intensivkurs,
Individualtraining, Vertrieb
ALLPLOT/ALLPLAN
CDS Bausoftware AG
9435 Heerbrugg, Tel. 071 / 72 66 75

CAD für Architektur u. Design

CAD-Systeme CADAM und CATIA
IBM Schweiz, CAD-Center
Hohlstrasse 604, 8048 Zürich
Tel. 01 / 436 73 68

CAD für Architekten und Bau- ingenieure/Bauadministration

PCG INFORMATIC AG
8957 Spreitenbach, Tel. 056/71 49 81-82
komplette Lösung für das Bauwesen

CAD vom Architekten

VIFIAN + ZUBERBÜHLER AG
8904 Aesch, Tel. 01 / 737 38 11
Das seit 1987 von Schweizer
Architekten meistgekauft
CAD-System! An einer unverbind-
lichen Demo zeigen wir Ihnen warum.

CAD von Architekt zu Architekt

PLAN-X / ARCHITEKTUR + CAD
3065 Bolligen (-Bern), Kirchstr. 11
Tel. 031 / 58 01 13, Beratung ·
Schulung · Verkauf · Zeichnerarbeit

CAD für Bauwesen

ARIGER, MARTY & ZWICKY AG
9500 Wil, Tel. 073 / 22 56 64
«Aus der Praxis - für die Praxis»
Devisierung, Baukostenkontrolle -
CAD-Lösung - die integrierte Lösung

CAD/STATIK/EDV für Bauingenieure

Programmsystem CAESAR,
vollständige EDV-Lösungen für das
ganze Bauingenieurbüro.
RONY DAHINDEN
Ingenieure + Software AG
8370 Sirmach, Tel. 073 / 26 39 22

CADD für Architekten

Die Komplettlösung auf dem PC für
Architektur und Innenausbau:
3D/SOLIDS und PAINT für Entwurf
und Präsentation, 2D für Konstruktion
Beratung · Schulung · Gesamtlösung
POINT LINE AG, Zürcherstr. 27
5402 Baden, Tel. 056 / 20 14 60

Datenverarbeitung

INSER AG, Beratende Ing. für EDV
Rechen- und Zeichenzentrum
3097 Liebefeld, Tel. 031 / 26 30 10

EDV-Baulösungen

Bauadministration und CAD auf PC's
PTO P. Petillo, 5212 Hausen b. Brugg
Unterlagen, Vorführung, 056 / 42 12 32

EDV/Softwareentwicklung

Optimierungen, Simulationen, techn.
Datenbanken, Ingenieurberechnungen
LEO VOGT, dipl. math. ETH
9014 St. Gallen, Tel. 071 / 27 56 49

Endoskopie

VSL BETONEXPERT (s. Bauwerks-
erhaltung)

Entfeuchtung

Gesamtheitliche Mauerentfeuchtung
Anderegg AG, St. Gallen, 071 / 23 65 64

Erschütterungen/Messungen

AIR-LOC Schrepfer AG,
Eigenheimstrasse 22
8700 Küsnacht ZH, Tel. 01 / 929 22 66

CSD AG (s. Baugrunduntersuchungen)
EXPLOSIV CONSULT AG
8492 Wila, Tel. 052 / 45 17 78

GEFAS AG (s. Geologie - Geotechnik -
Geophysik)

GEOTEST AG
(s. Geologie - Geotechnik - Geophysik)

K+S P. KIEFER + R. STUDER AG
4153 Reinach BL, Tel. 061 / 711 94 76

Faltwände - Holzfalttüren

LIENHARD SÖHNE AG, 8038 Zürich
Albisstr. 131, Tel. 01/482 12 90

Fassadenplanung

Metallbau-Planung J. F. Meyer AG
6006 Luzern, Würzenbachstr. 17
Tel. 041/31 20 88

Felslabor

VERSUCHSSTOLLEN HAGERBACH AG
7320 Sargans, Tel. 085 / 2 59 09

Feuchtigkeitsmessgerät

Schierler & Hauenstein AG
Finklerweg 32, 4144 Arlesheim
Tel. 061 / 701 10 60, Fax 061 / 701 16 41

Frischbetonkontrollen

EUB, Bern
Stauffacherstrasse 130 A, 3014 Bern
Tel. 031 / 42 81 52, Fax 031 / 41 18 53
IMP Baute AG (s. Strassenbaulabor)
VSL BETONEXPERT, 8304 Wallisellen
Industriestrasse 48, Tel. 01 / 830 76 70
Fax 01 / 830 76 71

Geologie – Geotechnik – Geophysik

BBS BUREAU B. SCHINDLER
2502 Biel - Bienne, Tél. 032 / 41 14 96
2515 Prêles, Tél. 032 / 95 21 43
2800 Delémont, Tél. 066 / 22 88 96

CSD AG (s. Baugrunduntersuchungen)
GEFAS AG, Hinterbüelstrasse 3
8307 Effretikon, Tel. 052 / 32 25 32
Geophysikalische Tiefensondierungen,
Bauwerksuntersuchungen (Georadar),
Erschütterungsmessungen, Spreng-
technik

GEOTEST AG
3052 Zollikofen, Tel. 031 / 57 20 74
9008 St. Gallen, Tel. 071 / 24 87 10
6048 Horw LU, Tel. 041 / 47 10 24
8955 Oetwil a.L., 4587 Aetingen SO
1700 Fribourg, 1033 Cheseaux-s./L.
1915 Chamossion VS

SIEBER CASSINA + PARTNER
Sieber Cassina Handke + Partner
(s. Umweltverträglichkeitsprüfung)

Geotechnik

G. MUGGLIN AG
Beratung, Untersuchungsprogramme,
Planung, Berechnung, Überwachung
in Grundbau, Bodenmechanik und
allgem. Tiefbau. Schösslistr. 24a,
8044 Zürich, Tel. 01 / 251 48 62

Grundbautechnik

RL TERRAPROJECT AG ZUG
6300 Zug, Tel. 042 / 31 44 47

Holzbeizarbeiten

Amstutz & Sahli AG, 8032 Zürich
Chem. Holzbeizerei und Spritzwerk
Hofackerstr. 11A, Tel. 01 / 53 50 40

Holzschutzmittel

Dr. R. MAAG AG, 8157 Dielsdorf
Tel. 01/855 11 11
Color xex, Xerotin, Xylosan

Injektionen

BAUSCHUTZ AG,
RASCOR-Systemtechnik
8048 Zürich, Bristenstrasse 10
Tel. 01 / 432 11 30

BENZ AG, Kunstharzbeläge und
Bautenschutz. Bändlistrasse 31,
8064 Zürich, Tel. 01 / 432 50 24

AG HEINR. HATT-HALLER, Zürich
Hoch- und Tiefbauunternehmung
Tel. 01 / 461 16 50

IMPREGNA GmbH, 8036 Zürich
Abt. Bausanierung, Hallwylstrasse 71
Tel. 01 / 241 95 05, Telefax 01 / 242 07 30

A. KÄPPELIS SÖHNE AG,
Umwelttechnik, Bautenschutz
6430 Schwyz, Tel. 043 / 21 11 71
6460 Altdorf, Tel. 044 / 2 99 93

RENECO AG, Wiesackerstrasse 89,
8105 Regensdorf, Tel. 01 / 842 33 55
Fax 01 / 840 36 08

STUMP BOHR AG, 8032 Zürich
Abt. Bautenschutz
Mühlebachstr. 20, Tel. 01 / 252 56 22

TECTON-BAUTENSCHUTZ AG
5432 Neuenhof, Ringstr. 18
Tel. 056 / 87 11 90, Fax 056 / 86 18 55

Isolierungen

SCHNEIDER DÄMMTECHNIK AG
8401 Winterthur, Im Hölzli 26
Tel. 052 / 89 21 21

Isolierlemente LEGATHERM Steildach/Estrichboden

LEGATHERM AG, 8407 Winterthur
Feldstrasse 31, Tel. 052 / 25 26 16

Kanalisationen

Krähenmann AG / Kasapro AG
Kanalunterhalt und -sanierungen
9202 Gossau SG, Tel. 071 / 85 35 11

Kanalsanierungen

A. KÄPPELIS SÖHNE AG,
Umwelttechnik, Bautenschutz
6430 Schwyz, Tel. 043 / 21 11 71
6460 Altdorf, Tel. 044 / 2 99 93

Klebearmierungen

AG HEINR. HATT-HALLER, Zürich
Hoch- und Tiefbauunternehmung
Tel. 01 / 461 16 50

RENECO AG, Wiesackerstrasse 89
8105 Regensdorf, Tel. 01 / 842 33 55
Fax 01 / 840 36 08

Kunst am Bau

JAKOB SCHWARZ, SWB/GSMBA
8005 Zürich, Tel. 01 / 271 68 97

Kunststoff-Dichtungsbahnen

Über 30 Typen Sarnafil für Bauwerk-
schutz, Umweltschutz und attraktive
Membranbauten.
Sarna Kunststoff AG
6060 Sarnen, Tel. 041 / 66 99 66

Lärmexpertisen

BAUMGARTNER & PARTNER AG
8645 Jona-Rapperswil,
Sonnenbergstr. 26, Tel. 055 / 27 35 25

W. BÖHLER, dipl. Ing. ETH/SIA
8645 Jona, Tel. 055 / 28 35 35
Kataster, Messungen, Berechnungen

BMP Dr. Pelli + Co., 8027 Zürich
Splügenstr. 3, Tel. 01 / 202 21 51
Aussenlärmrechnungen, Projektie-
rung von Schutzmassnahmen
SINUS ENGINEERING AG, 6010 Kriens
Amlehnstrasse 22, Tel. 041 / 41 79 19
Lärmbekämpfung und Akustik
Beratung, Messung, Expertisen

Lärm- und Schwingungs- expertisen

SULZER-innotec, Fachstelle für
Schwingungen und Akustik
Postfach, 8401 Winterthur
Tel. 052 / 81 21 23

Lärmschutz

SCHNEIDER DÄMMTECHNIK AG
8401 Winterthur, Tel. 052 / 89 21 21
Lärmbekämpfung und Akustik
Beratung, Projektierung,
Schallschutzanlagen, Messungen
Siegfried Keller AG, Wallisellen
Lärmschutz Büro und Lager:
Zürichstr. 38, 8306 Brüttisellen
Tel. 01 / 833 59 51

Luftreinhaltung

BMP Dr. Pelli + Co., 8027 Zürich
Splügenstrasse 3, Tel. 01 / 202 21 51
Emissions- und Immissionsbere-
chnungen (UVP, Kataster, Herkunft und
Auswirkungen, Prognosen)

Materialprüfung

BBL Baulaboratorium AG
4132 Muttenz/Basel, Tel. 061/61 33 14

EUB, Bern
Stauffacherstrasse 130 A, 3014 Bern
Tel. 031 / 42 81 52, Fax 031 / 41 18 53

IMP Baute AG (s. Strassenbaulabor)

LPM Baustoffprüfinstitut
Tannenweg 1066, 5712 Beinwil am See
Tel. 064 / 71 55 64, Fax 64 / 71 55 55

TFB Wildeggen
Lindenstrasse 10, 5103 Wildeggen
Tel. 064 / 53 17 71, Telefax 064 / 53 16 27

Mauerentfeuchtungen

BAUSCHUTZ AG,
RASCOR-Systemtechnik
8048 Zürich, Bristenstrasse 10,
Tel. 01 / 432 11 30

BENZ AG, Kunstharzbeläge und
Bautenschutz. Bändlistrasse 31,
8064 Zürich, Tel. 01 / 432 50 24

RENECO AG, Wiesackerstrasse 89,
8105 Regensdorf, Tel. 01 / 842 33 55
Fax 01 / 840 36 08

STUMP BOHR AG, 8032 Zürich
Abt. Bautenschutz
Mühlebachstr. 20, Tel. 01 / 252 56 22

TECTON-BAUTENSCHUTZ AG
5432 Neuenhof, Ringstr. 18
Tel. 056 / 87 11 90, Fax 056 / 86 18 55

Mauertrockenlegungen

A. STAUB AG
7304 Maienfeld, Tel. 085 / 9 49 42

Messtechnik

Dehnung mit DMS, Weg, Kraft, Druck,
Rissüberwachung, Temperatur
H. Dietrich, Gerenstr. 12, 3065 Bolligen
Tel. 031 / 58 08 11, Fax 031 / 58 55 23

Metall- und Fassadenplanung

feroplan, 7000 Chur
Alexanderstrasse 16, Tel. 081 / 22 55 04

Metall-Normtüren

Brander AG, 8162 Steinmaur
Tel. 01 / 853 06 22, Fax 01 / 853 06 75

MSR-Planung

VONTOBEL ENGINEERING
Ingenieurbüro für Mess-, Steuer- und
Regeltechnik in haustechnischen
Anlagen, Gebäudeautomation; pro-
dukteneutraler MSR-Planer
9202 Gossau SG, Tel. 071 / 85 50 30

Natursteine

J. und A. Kuster, Steinbrüche AG
8807 Freienbach, Tel. 01 / 784 25 25

Oberlichter/Dachverglasungen

TUCHSCHMID AG, Kehlhofstr. 54
8500 Frauenfeld, Tel. 054 / 26 11 11

Pfahlprüfungen

GEOTEST AG
(s. Geologie – Geotechnik – Geophysik)

Pumpen

GRUNDFOS PUMPEN AG
8117 Fällanden
Tel. 01 / 825 29 25, Telex 828 462

HÄNY & CIE. AG, Pumpen- und
Wasseraufbereitungsanlagen
8706 Meilen, Tel. 01 / 925 11 31
Fax 01 / 923 38 44

SOMMER SCHENK SUISSE
Pumpenbau, 5213 Villnachern
Tel. 056 / 43 13 63

Pumpen/Armaturen

KSB Zürich AG, 8031 Zürich,
Tel. 01 / 44 99 33, Telex 822 707

Quellfassungen

langjährig, fachgerecht, optimal
B. Jäger, Tiefbau
8932 Mettmenstetten, seit 1963
Tel. 01 / 767 03 19

Rammdurchstossungen

Unterquerungen, alle Ø, 14 J. Praxis
B. Jäger, Tiefbau
8932 Mettmenstetten, Tel. 01/767 03 19

Rammsondierungen

RL TERRAPROJECT AG ZUG
6300 Zug, Tel. 042 / 31 44 47

Rissverpressung

Dichtend und kraftschlüssig
Anderegg AG, St. Gallen, 071 / 23 65 64

Schadstoffentfernung

Abbau von mit Giftstoffen belasteten
Anlagen und Entseuchung von
Gebäuden.
REICHENBERGER AG, 6038 Gisikon
Reuss-Strasse 9, Tel. 041 / 91 02 22
Filiale Basel, Gartenstrasse 63
4052 Basel, Tel. 061 / 23 17 71

Schalldämmende Bauelemente

Das Fachwerk «Schalldämmung»
zeigt einfach, klar und sicher wie man:
Türen, Trennwände, Holzbalkende-
cken, Dächer, Aussenwände (Holzbau),
Rolladenkästen usw. konstruiert bzw.
saniiert. Zu beziehen für Fr. 55.- bei
HAWA AG, Abteilung
Schalldämmplatten «HAWAPHON»
8932 Mettmenstetten, Tel. 01 / 767 14 71

Schallschutz- und Schwingungstechnik

AIR-LOC Schrepfer AG, Eigenheimstr. 22
8700 Küsnacht ZH, Tel. 01 / 929 22 66

ANGST + PFISTER, 8052 Zürich
Thurgauerstr. 66, Tel. 01 / 306 61 11
PAUL SCHWAB AG, Soodstr. 57,
8134 Adliswil, Tel. 01 / 710 02 22

Schaumstoffstreifen zur Fugen-Hinterfüllung

Schaumstoff AG, 8303 Bassersdorf
Geerenweg 4, Tel. 01 / 836 61 14

Sprengtechnik

EXPLOSIV CONSULT AG
8492 Wila, Tel. 052 / 45 17 78

Spritzbeton

ARGE STUTZ BAUTENSCHUTZ
Gunit, Hydro-Dynamik, Sandstrahlen
8580 Hatswil, Tel. 071 / 67 13 24
Gunit, Sandstrahlen
E. LAICH SA, 6670 Avegno
Tel. 093 / 81 17 22

Strassenbaulabor

IMP Baute AG, Inst. für Mat.-Prüfung
Mittelgäustr. 205, 4617 Gunzgen SO
Tel. 062 / 46 20 46, Fax 062 / 46 19 31

Theatertechnik

H.-J. HUBER Planungsbüro für
Theater- und Lichttechnik
Gumelenstrasse 14, 8810 Horgen
Tel. 01 / 725 25 52, Fax 01 / 725 78 22
Neutrale Beratung, Planung und
Fachbauleitung

Thermolackierungen

Thermolackierwerk Waltenspül AG
6142 Gettnau LU, Tel. 045/81 20 51
Telefax 045 / 81 38 15

Trennwände – Werkkabinen

Verstellbare Blättler-Wände
schallsoliert, feuerbeständig
BLÄTTLER AG, Holz- und Metallbau
Industriest. 1, 8117 Fällanden
Tel. 01/825 43 85

CHRISTEN + PARTNER AG,
4616 Kappel b. Olten
Trennwand- und Kabinenfabrikation
Tel. 062 / 46 36 46, Fax 062 / 46 40 90

Treppen

COLUMBUS-TREPPEN AG
9245 Oberbüren, Tel. 073/51 37 55
Spindeltreppen aus Holz und Alu,
Scheren- und Holzschiebetreppen

Umweltverträglichkeitsprüfung

BBS BUREAU B. SCHINDLER
(s. Geologie – Geotechnik – Geophysik)

Büro für Kies + Abfall AG
3118 Uttigen, Tel. 033 / 45 48 48

BUXBAUM ENGINEERING AG,
5400 Baden, Mellingstr. 1,
Tel. 056 / 22 44 30

CSD AG (s. Baugrunduntersuchungen)

GEOTEST AG
(s. Geologie-Geotechnik-Geophysik)

SIEBER CASSINA + PARTNER
Beratende Geologen und Ingenieure
8004 Zürich, Tel. 01 / 291 07 00
4600 Olten, Tel. 062 / 32 15 85
3007 Bern, Tel. 031 / 26 35 35
5000 Aarau, Tel. 064 / 22 82 01
Sieber Cassina Handke + Partner
7000 Chur, Tel. 081 / 24 10 26

Ungezieferbekämpfung

Ketol AG, Abt. Insecta-Service
8157 Dielsdorf ZH, Tel. 01/853 05 16

Unterquerungsarbeiten mit Stahl- und Eternitrohren bis 1000 mm Ø

für Kanalisation und Werkleitungen
TRENCHAG AG, 8305 Dietlikon
Tel. 01/833 22 05

Vorfabrikerte Armierungen

Mit FIRISTA-Elementen armerieren Sie
wirtschaftlicher. FIRIPA-Anschlusskörbe
(Spezial-Prospekt verlangen)
FISCHER REINACH AG, 5734 Reinach
Tel. 064 / 71 15 55, Telex 981 532
Telefax 064 / 71 60 12

Waagen

METTLER-TOLEDO (Schweiz) AG,
Waagen und analytische Instrumente
Grafenstr. 8, 8606 Nänikon-Uster
Tel. 01 / 941 61 61, Fax 01 / 941 60 16

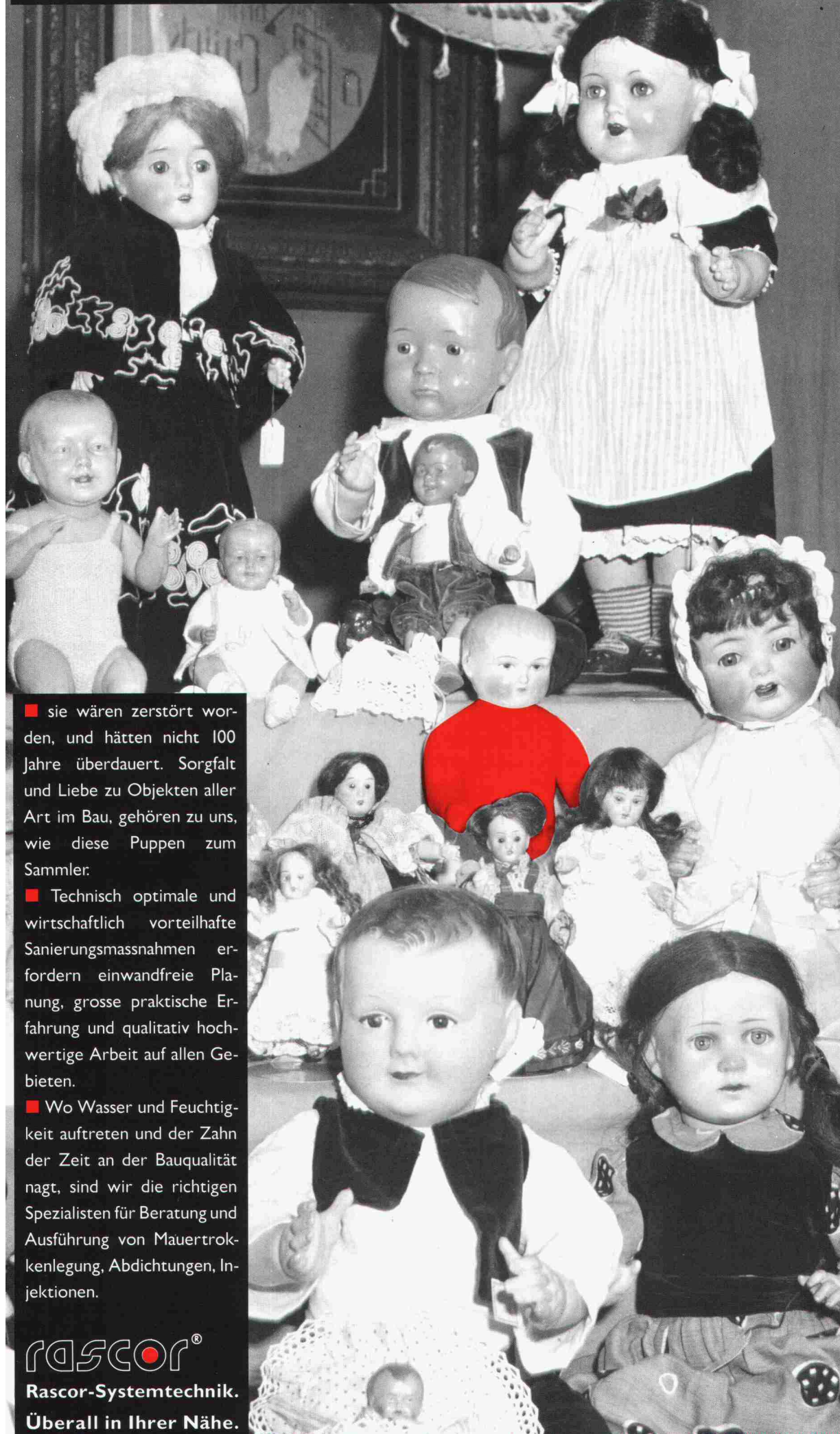
Wasserentkeimung

KATADYN PRODUKTE AG, Industriest. 27,
8304 Wallisellen, Tel. 01 / 830 36 77

Zustandserfassung von Bauwerken

CONCRETAG (s. Bauwerkserhaltung)
VSL BETONEXPERT (s. Bauwerkserhaltung)

Feuchtigkeit hätte diese Puppen der Nachwelt nicht erhalten...



■ sie wären zerstört worden, und hätten nicht 100 Jahre überdauert. Sorgfalt und Liebe zu Objekten aller Art im Bau, gehören zu uns, wie diese Puppen zum Sammler:

■ Technisch optimale und wirtschaftlich vorteilhafte Sanierungsmassnahmen erfordern einwandfreie Planung, grosse praktische Erfahrung und qualitativ hochwertige Arbeit auf allen Gebieten.

■ Wo Wasser und Feuchtigkeit auftreten und der Zahn der Zeit an der Bauqualität nagt, sind wir die richtigen Spezialisten für Beratung und Ausführung von Mauertrockenlegung, Abdichtungen, Injektionen.

rascor[®]
Rascor-Systemtechnik.
Überall in Ihrer Nähe.

Spezialunternehmen für Abdichtung, Bauenschutz, Bausanierung, Injektionen.

Basel

Krattiger
Isolier- und Bautechnik
Auf dem Wolf 30
CH-4052 Basel
Telefon 061/311 66 84
Telefax 061/312 27 29

Steffisburg

Pfander
Bauabdichtungen AG
Grabenweg 3
CH-3612 Steffisburg
Telefon 033/37 92 53
Telefax 033/37 77 41

Zürich

Bauschutz AG
Bristenstr. 10
CH-8048 Zürich
Telefon 01/432 11 30
Telefax 01/432 14 39

Frauenfeld

Bauschutz AG
Sulackerstr. 4
CH-8500 Frauenfeld
Telefon 054/22 21 46
Telefax 01/432 14 39

St. Gallen

Bauschutz AG
Linsebühlstr. 51
CH-9000 St. Gallen
Telefon 071/22 61 81
Telefax 01/432 14 39

Buchs/SG

Wellenzohn
Isoliertechnik AG
Freyhof
CH-9478 Azmoos
Telefon 085/5 16 42
Telefax 085/5 31 47

Zetzwil/AG

FB-Technik AG
Bautenschutz
Brühlstr. 418
5732 Zetzwil
Telefon 064/73 26 25
Telefax 064/73 26 30

RASCOR AG

Zentrale Informationsstelle
Wehntalerstr. 11
8165 Oberweningen
Telefon 01/856 15 60
Telefax 01/856 15 53

Weitere Unternehmen in
Deutschland, Österreich,
Holland, Jugoslawien.

rascor[®]

VARIBLOC

Das intelligente Fenster-Storen-System

Sehr geehrter Architekt
Sehr geehrte Architektin

Mit VARIBLOC ist es uns gelungen, eine neue, bahnbrechende Lösung für das Fenster-Storen-Problem im Neubau zu finden.

Wie? Ganz einfach: Wir integrieren das Adaptergetriebe in den Fensterrahmen und befestigen die Storenführungshalter mittels Markierungsplatten auf dem seitlichen Rahmen.

So entfallen Getriebenischen im Mauerwerk, Wärmebrücken, Schallnebenwege, Fassaden-Verschmutzung und teure Gerüstzeiten.

Und dies gilt für alle Holz-, Holz/Aluminium- und Kunststoff-Fenster von EgoKiefer AG, dem führenden Fenster- und Türenproduzenten der Schweiz.

Und dies gilt ebenso für das gesamte Storensortiment der Firmen Emil Schenker AG und Griesser AG, den führenden Storenproduzenten der Schweiz – unseren Marktpartnern.

Dank entsprechender Koordination und werkseitiger Vorbereitungsarbeit werden im VARIBLOC-System Fenster und Storen mit wenigen Handgriffen montiert.

Wir hoffen, Ihnen mit diesen Informationen zu dienen und senden Ihnen gerne ausführliche Unterlagen.

Sehr geehrter Bauherr
Sehr geehrte Bauherrin

Mit VARIBLOC ist es uns gelungen, eine neue, bahnbrechende Lösung für die Fenster-Storen-Renovation im Altbau zu finden.

Wie? Ganz einfach: Die Fenster werden bereits im Werk so vorbereitet, dass sich ein VARIBLOC-Aufsetzgetriebe rasch montieren lässt.

So können Sie bei jeder Renovation mit sämtlichen Zeit- und Kostenvorteilen des EgoKiefer Wechselrahmensystems auch gleich die gewünschten Storen in der gewünschten Farbe anbringen lassen.

Und dies gilt für alle Holz-, Holz/Aluminium- und Kunststoff-Fenster von EgoKiefer AG, dem führenden Fenster- und Türenproduzenten der Schweiz.

Und dies gilt ebenso für das gesamte Storensortiment der Firmen Emil Schenker AG und Griesser AG, den führenden Storenproduzenten der Schweiz – unseren Marktpartnern.

Dank entsprechender Koordination und werkseitig paralleler Vorarbeit werden mit dem VARIBLOC-System Fenster und Storen mit wenigen Handgriffen montiert. In wenigen Stunden, meist ohne Gerüst und mit minimaler Belästigung für die Bewohner.

Sollten Sie an VARIBLOC Interesse finden, so lassen Sie es uns bitte wissen. Wir senden Ihnen gerne ausführliche Unterlagen.

EgoKiefer AG

Beilage: 1 Coupon

Bitte einsenden an: EgoKiefer AG,
Dokumentationsstelle, Postfach,
9450 Altstätten

Name/Firma: _____

Strasse: _____

PLZ/Ort: _____

Neubau

SIA

EgoKiefer AG

Beilage: 1 Coupon

Bitte einsenden an: EgoKiefer AG,
Dokumentationsstelle, Postfach,
9450 Altstätten

Name/Firma: _____

Strasse: _____

PLZ/Ort: _____

Altbau-Renovationen

SIA

Der grosse Bruder

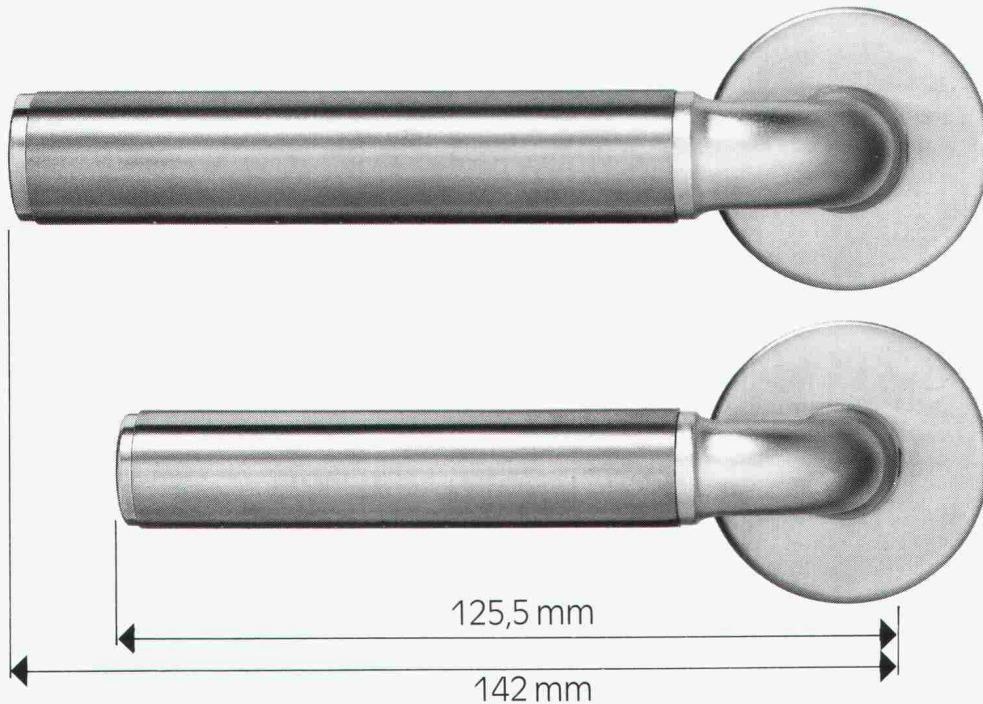
Elite Basel heisst die grössere, robustere Ausführung des Prestige Basel. Das kleinere Modell eignet sich für Wohnungstüren, das grössere für Eingangstüren und den Objektbereich.

Wie sein kleiner Bruder ist auch er in vielen Varianten erhältlich. Chassis hochglanz verchromt oder matt vernickelt, Griffe farbig oder in blankem Chromnickelstahl oder in Messing.

Glutz

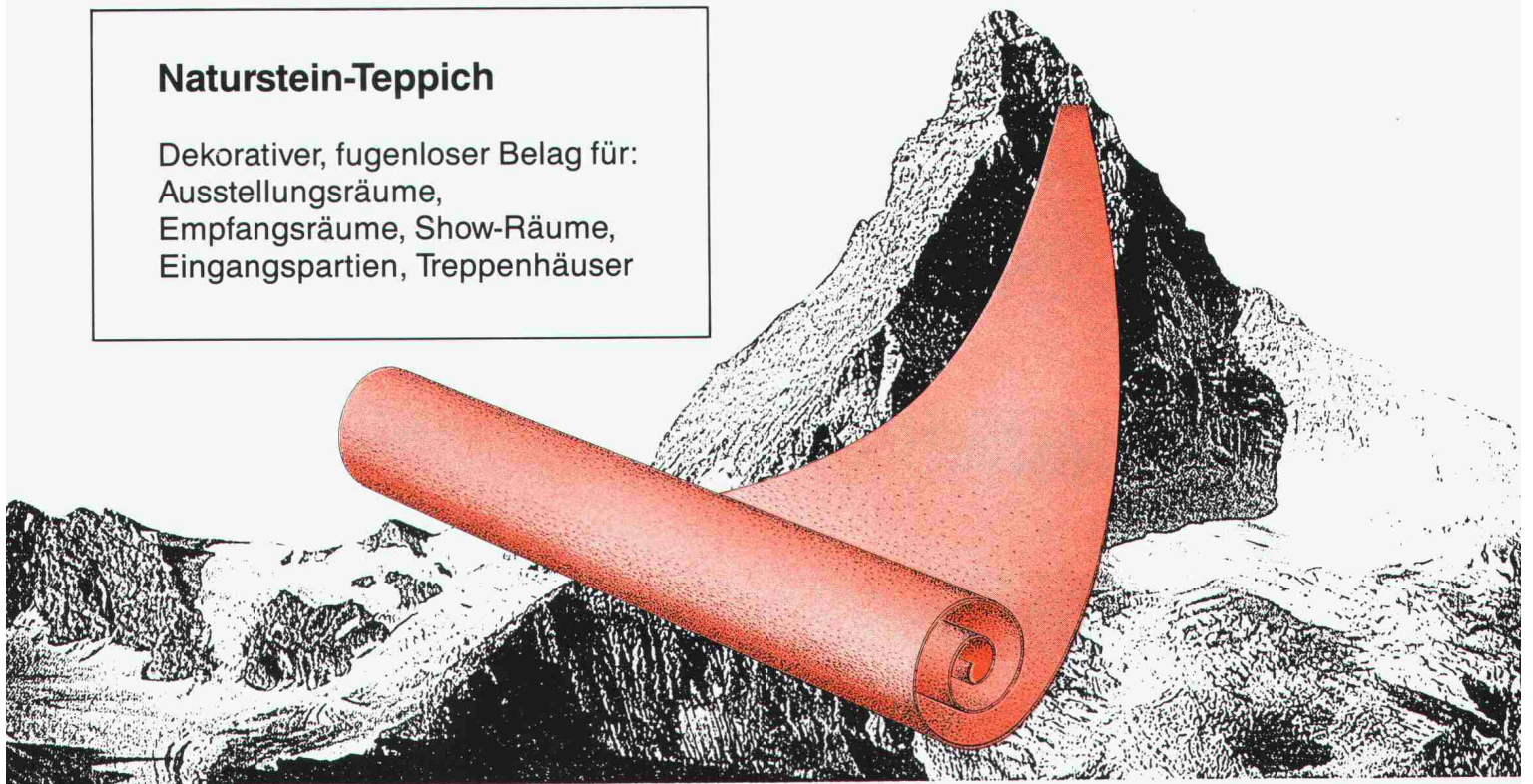
Beschlagen in Beschlägen

Glutz AG, Segetzstrasse 13
4502 Solothurn
Tel. 065 215171
Fax 065 220657
Telex 934163



Naturstein-Teppich

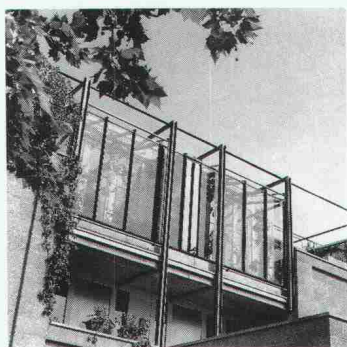
Dekorativer, fugenloser Belag für:
Ausstellungsräume,
Empfangsräume, Show-Räume,
Eingangspartien, Treppenhäuser



Repoxit AG · Helgenstr. 21 · Postfach · 8403 Winterthur · 052 27 17 21

repoxit

Die Aussichten sind gut.

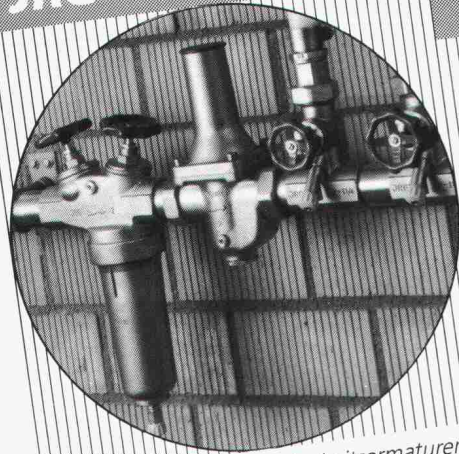


Wenn die Umgebung sehenswert ist, erwartet man von guter Architektur nicht nur schöne Anblicke, sondern auch Ausblicke. Folglich spielt Glas, als der aussichtsreichste Baustoff, die Hauptrolle.

Mit unserer neuen Generation magnetronbeschichteter SILVERSTAR-Spezialgläser verfügen Sie über die funktionell vielseitigste Palette von Sonnenschutzgläsern und hochwärmedämmenden Isoliergläsern.

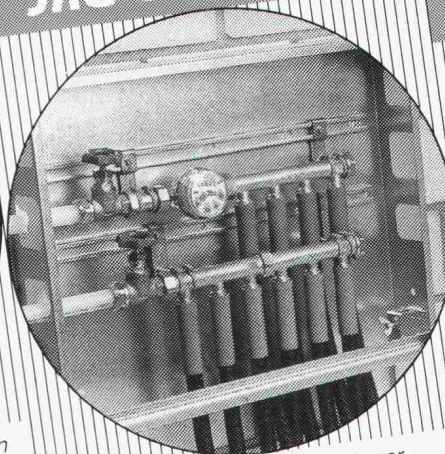
Und als führender Schweizer Hersteller beraten wir Bauherren, Architekten und Fabrikanten in jedem Stadium und in allen heiklen Fragen kompetent. Dazu stehen Ihnen unser Aussendienst und die Abteilung «Glas Trösch Beratung» gerne zur Verfügung. Rufen Sie uns an, bevor guter Rat teuer wird.

JRG Armaturen



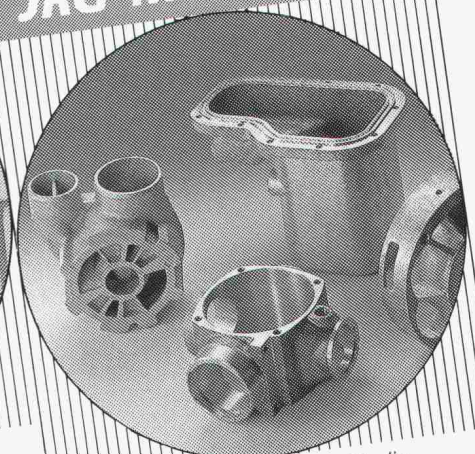
Abstell-, Regulier- und Sicherheitsarmaturen
betriebsicher und servicefreundlich

JRG Sanipex®



das korrosionsbeständige Trinkwasser-
Installationssystem für Kalt- und Warmwasser

JRG Metallguss



in verschiedenen Legierungen für die
Maschinen- und Apparateindustrie

JRG Gunzenhauser

Armaturen • Sanipex® • Metallguss

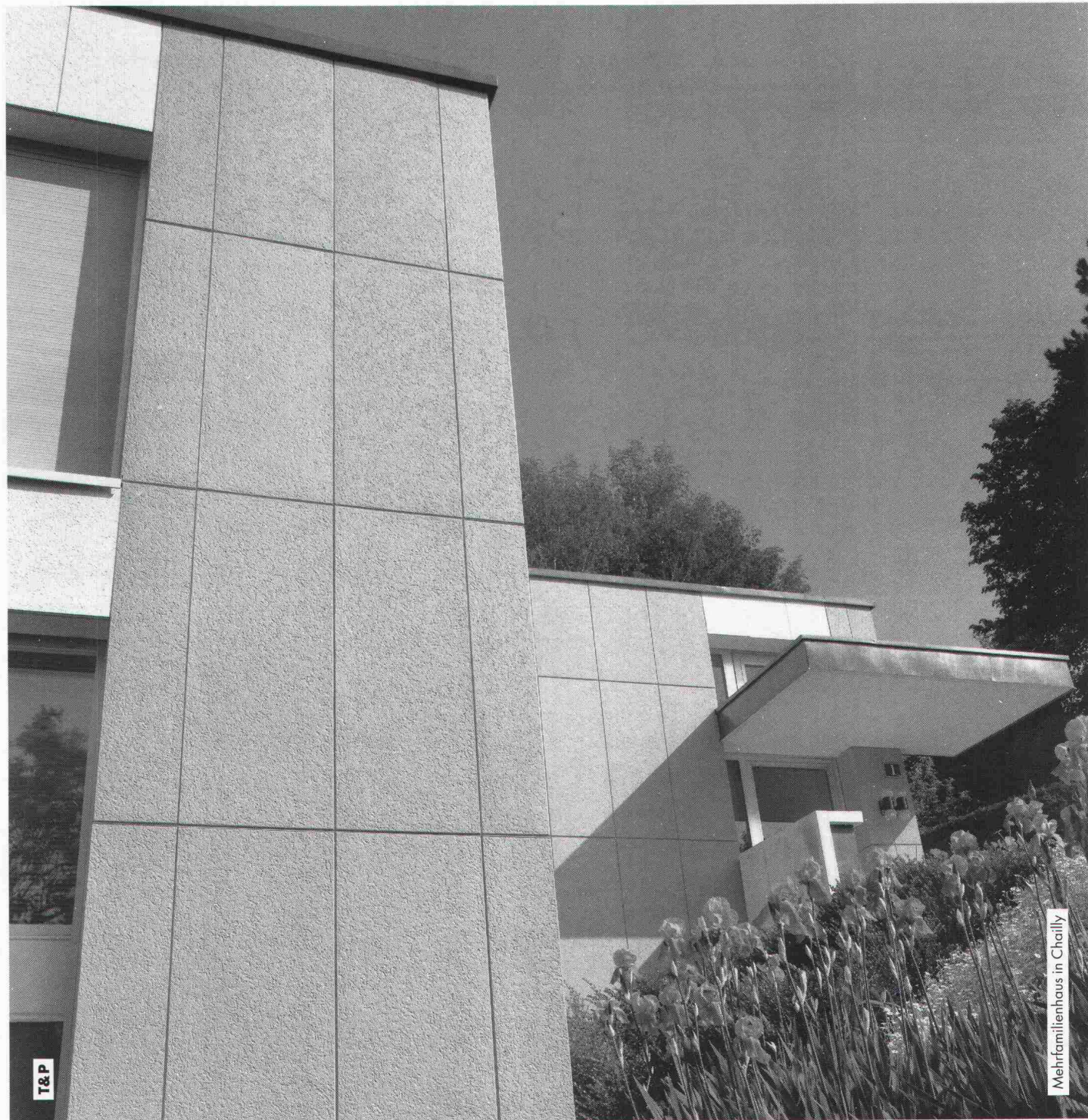
J. + R. Gunzenhauser AG, CH-4450 Sissach, Telefon (061) 98 38 44, Telefax (061) 98 47 86 / CH-6900 Lugano,
Telefon (091) 23 47 64, Telefax (091) 22 62 84 / D-4600 Dortmund, Telefon (0231) 59 30 32 + 59 50 71,
Telefax (0231) 59 04 23 / A-1090 Wien, Telefon (0222) 310 39 98-0, Telefax (0222) 310 39 99 75

Maßstab für Dämm- systeme

SCHICHTEX

Bau + Industriebedarf AG 4104 Oberwil/BL, Tel. 061 401 40 30

Hinter dieser Fassade fühlt sich jedes Haus wohl.



Die Pflege und Erhaltung der Bausubstanz sowie die Energieeinsparung sind heute wichtige Themen, die Bauherren und Architekten interessieren. Es ist keine leichte Aufgabe, Gebäude und Siedlungen von gestern den Erfordernissen von morgen anzupassen, aber es ist eine Chance und eine Herausforderung. Zu

den modernsten Lösungen auf diesem Gebiet gehören die SteroCrete-Fassadenplatten für hinterlüftete Fassaden. Unsere Verkaufsberater besprechen mit Ihnen gerne die Möglichkeiten einer Fassadensanierung. Ihr Anruf genügt. Tonwarenfabrik Laufen AG, SteroCrete, 4242 Laufen, Telefon 061/80 71 11.

Sterocrete
LAUFEN

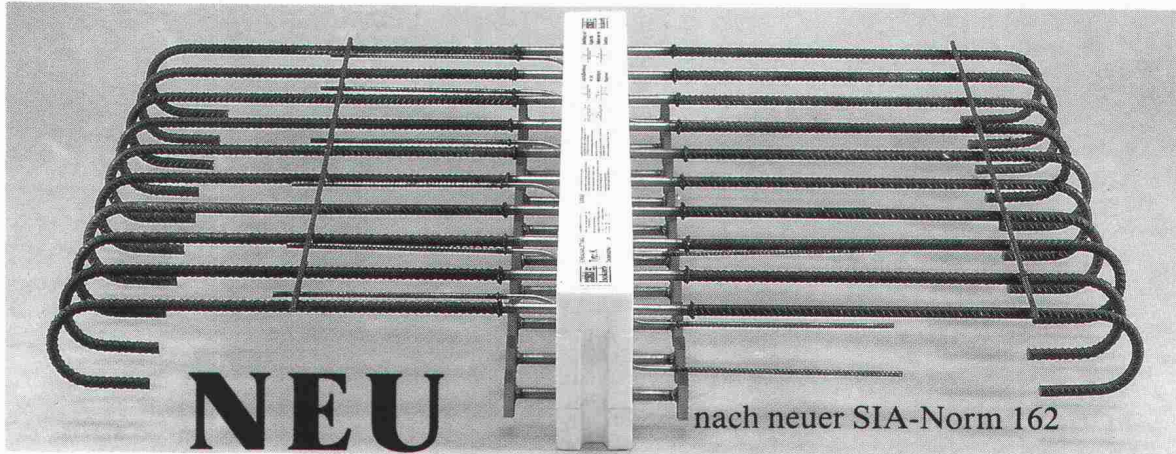
Auch wenn's um Fassaden geht.

schöck **AKTUELL** schöck **AKTUELL**

Schöck setzt neue Massstäbe

Schöck ISOKORB

DER Kragplattenanschluss mit Duplex-Stahl 1.4462



Schöck-Bauteile AG, 5630 Muri
Tel. 057 / 44 55 44, Fax 57 / 44 47 85

schöck Ideen
fürs
Bauen

In Kälte-, Wärme- und Schalldämmfragen haben wir das Sagen !

**Wegweisend,
wenn's um Isoliersysteme geht!**

Wancor AG

Althardstrasse 5 Zikadenweg 27 Rte de Bois-Genoud 1 Falkensteinerstr. 15
8105 Regensdorf/ZH 3006 Bern 1023 Crissier/VD 4132 MuttENZ/BL
Tel. 01/840 51 71 Tel. 031/41 47 41 Tel. 021/634 97 03 Tel. 061/61 23 00

LAMITHERM-/FAMISOL-Aussendämm-Systeme, WANCOR-DACH-Systeme,
WANCOR-AKUSTIK-Systeme, Wärmedämmplatten STYROFOAM/HERAKLITH.

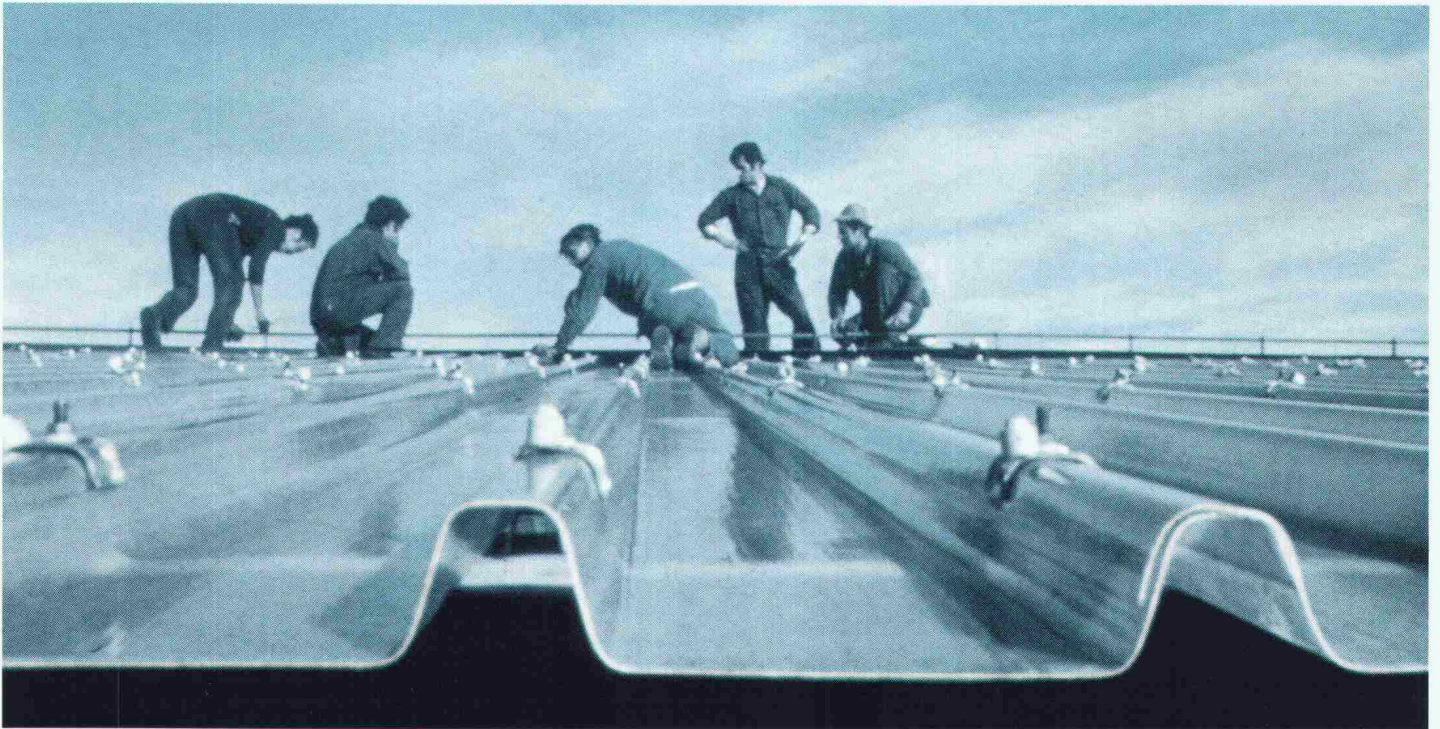
Für sicheres Isolieren am Bau

w||a||n||c||o||r

- Lichtplatten
- Befestigungstechnik
- Plexiglas

neo mat

Neomat AG · 5734 Reinach AG · Tel. 064/71 62 62 · Fax 064/71 72 33



**Kein Eingang zu klein,
automatisch zu sein**

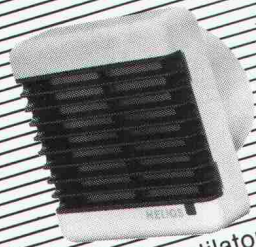
eine Gilgen-Lösung für enge Platzverhältnisse und bei Umbauten: die automatische Faltflügeltüre für einen attraktiven Eingang, Komfort, weniger Durchzug, sicheres Schliessen, ...

Bei der Gilgen AG finden Sie die optimale Lösung, kompetente Beratung und Planungshilfe sowie den Kundendienst rund-um-die-Uhr, der auch in Ihrer Nähe für Sie bereit steht.

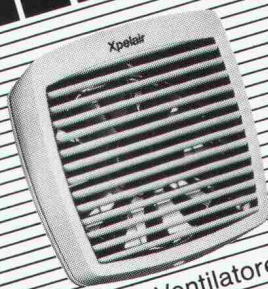
Gilgen AG, Freiburgstr. 34, 3150 Schwarzenburg
Tel 031 734 41 11 Telex 912 500 GAG Fax 031 734 43 79

Coupon: Ich wünsche Unterlagen
Name: _____
Adresse: _____

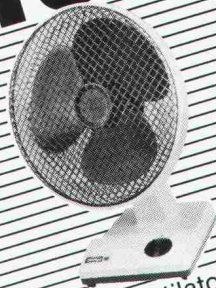
PROFIS IN SACHEN LÜFTUNG



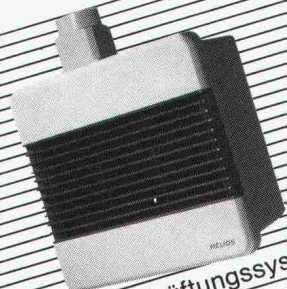
Bad/WC-Ventilatoren



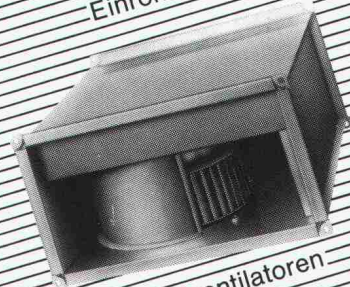
Xpelair-Ventilatoren



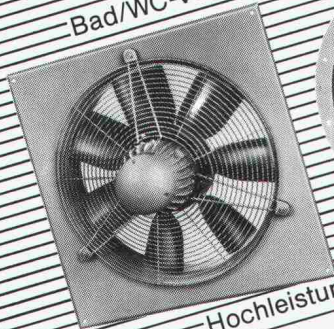
Tischventilatoren



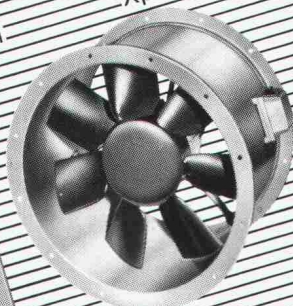
Einrohr-Lüftungssystem



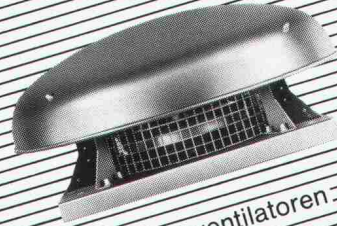
Kanalventilatoren



Hochleistungsventilatoren



Dachventilatoren



Xpelair Helios extrair
HELIOS VENTILATOREN AG
Luftechnik

Steinackerstr. 36 · 8902 Urdorf ZH
Tel. 01 / 734 36 36 · Fax 01 / 734 31 84

Styrodur®
von BASF.
Grün und gut.



**...macht das
umgekehrte Dach
funktionssicher.**

„Umgekehrt“ heißt: Hier liegt die Dämmschicht auf der Abdichtung des Flachdaches. Sie senkt die Wärmeverluste und schützt die Dachhaut. Styrodur besitzt alle Eigenschaften, die ein Dämmstoff für ein Umkehrdach benötigt. Gutes Wärmedämmvermögen und hohe Druckfestigkeit. Praktisch keine Wasseraufnahme durch geschlossenzellige Struktur und beidseitige Schäumhaut. Schwerbrennbar BKZ V.1. Bitte fordern Sie weitere Informationen an.

Generalvertrieb in der Schweiz
Kork AG, Kunststoffwerke
5623 Boswil, Telefon 0 57/47 11 44
BASF (Schweiz) AG
8820 Wädenswil/Au

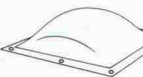
BASF

MIT TAGESLICHT AKZENTE SETZEN.

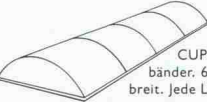
Hell gegen Dunkel, Transparenz gegen Masse, Strukturen gegen Einförmigkeit – setzen Sie Akzente: Das Gestalten mit Tageslicht ist kreativer Freiraum für Architekten und Städtebauer. Wir sind die Spezialisten für Tageslicht-Technik, für Lichtkuppeln und Lichtbänder. Wir beraten Sie kompetent und realisieren Ihre Ideen: Vordächer, Gehwege, Passarellen, Arkaden, Warte- und Einstellhallen, Lichthöfe. Rufen Sie an. Unsere Planungsunterlagen sind gratis.



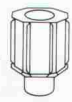
Transparente Überdachungen in vielen Formen und Farben.



CUPOLUX-Lichtkuppeln. 41 Größen. Auch mit Rauch- und Wärmeabzug.



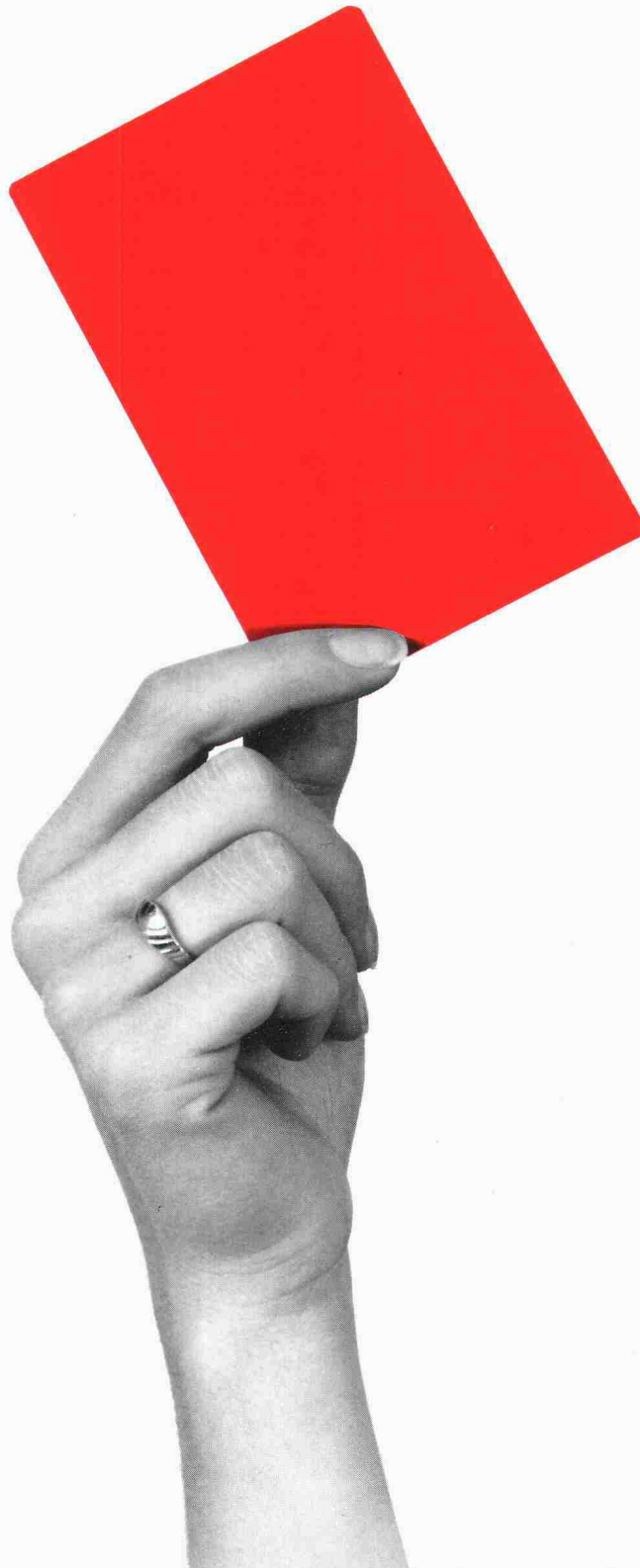
CUPOLUX-Lichtbänder. 65–325 cm breit. Jede Länge.



Aspirateur: robuster, statischer Entlüfter. 1a Cheminée-Hut.

Jakob Scherrer Söhne AG
Bau- und Apparatespenglerei
Allmendstrasse 7 8059 Zürich 2
Telefon 01 202 79 80 Telex 817 810
Telefax 01 202 79 90

Wir zeigen dem Rost die



Stahl, der meistverbreitete Werkstoff, hat eigentlich nur einen Nachteil. Ein Nachteil, der uns jährlich satte fünf Milliarden Franken kostet: Stahl rostet. Die zeitgenössische Architektur setzt deshalb auf Feuerverzinken. Feuerverzinktes Metall ist für Jahrzehnte vor Rost sicher. Zu-

sätzliche Sicherheit — und das erst noch in jeder beliebigen Farbe! — bringt das moderne Duplex-Verfahren. Wir zeigen dem Rost die rote Karte. Informieren Sie sich bei der Vereinigung Schweizerischer Verzinkereien,

Postfach 6924,
3001 Bern,
Tel. 031 22 61 52.

FEUERVERZINKT

Denn was rostet, das kostet.

Crawford Sektionaltore

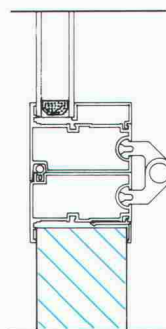
58 mm Profil sind eine konkurrenzlose Stärke der Original Krueger Tore.

Durch diesen für Krueger typischen Qualitätsvorsprung werden Torabmessungen von 7 m Breite und, auch bei so breiten Toren, der Einbau einer Servicetür möglich.

Tore von Krueger haben eine 4 und 3 mm dicke, für 2 Jahre garantiert beschlagsfreie Acrylverglasung. Die luftdicht versiegelte Verglasung mit 25 mm Luftzwischenraum erhöht den Isolationswert entscheidend.

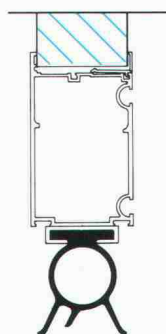
Eine überdurchschnittlich lange Lebensdauer garantiert die Aluminiumbauweise bei Torblatt und Scharnieren.

**Original Krueger Tore.
Die Problemlosen.**



Vollisoliertes Sandwichelement

- geschlossene Ausführung
- optisch ansprechend
- hervorragende Wärmedämmung
- 52 mm Sandwichdicke
- Wärmedämmwert $K = 0,6 \text{ W / m}^2 \text{ K}$



Luftdicht versiegelte Isolierverglasung aus Acrylscheiben

- vollflächige Verglasung
- optisch ansprechend
- sehr gute Wärmedämmung
- 4 und 3 mm Scheibenstärke / 25 mm Luftzwischenraum
- Wärmedämmwert $K = 2,4 \text{ W / m}^2 \text{ K}$



Unser Name steht auf mehr als 500 000 industriellen Deckengliedertoren. Das bedeutet Know-how und Erfahrung. Heute sind wir der grösste Hersteller von industriellen Deckengliedertoren in Europa.

Crawford Door AG Industriestrasse 404 5242 Lupfig Tel. 056 94 99 72/73 Fax 056 94 99 86

*Eine Flachdachrenovation mit Sarnafil
entpuppt sich als schöne Überraschung.*



Eine Dachsanierung, wie wir sie vornehmen, bedeutet fürs ganze Haus eine Wertsteigerung. Denn wir begnügen uns nicht damit, eine schadhafte Stelle zu beheben. Sondern, wir analysieren, wo die Probleme auf Zeit liegen – und beseitigen sie mit Sarnafil eine Lösung auf dem Dach, die auf Dauer dicht hält und erst noch besser isoliert. Im Zentrum unseres Flachdach-Abdichtungssystems steht Sarnafil. Eine weltweit bewährte Kunststoff-Dichtungsbahn, die nur durch eigens von uns geschulte Verarbeiter verlegt wird. Sie bietet auch eine unendliche Palette von Möglichkeiten, die die Dachfläche sinnvoll zu nutzen. Sie können sie bekieseln, begehen- und befahrbar

machen – oder in grüne Oasen verwandeln. Damit tun Sie einerseits der Umgebung einen Gefallen, andererseits den Zeichen der Zeit. Und das mit den Sarnafil-optima Begrünungssystemen lassen sich Wiesen und Gärten problemlos obenauf pflanzen. Übrigens: wir bieten sämtliche Abdichtungssysteme im Hoch- und Tiefbau an.

systemen lassen sich Wiesen und Gärten problemlos obenauf pflanzen. Übrigens: wir bieten sämtliche Abdichtungssysteme im Hoch- und Tiefbau an.

Sarnafil[®] Flachdachsysteme. Alles unter Dach und Fach.

Die Sarnafil Flachdachrenovation interessiert mich.
Ich bin Bauherr/Liegenschaftsbesitzer Generalunternehmer
 Unternehmer Ingenieur Architekt _____
Bitte senden Sie mir weitere Informationen über weitere Sarnafil Abdichtungssysteme Neubau Renovation
Name/Vorname _____
Firma _____
Strasse/Nr. _____
PLZ/Ort _____
Einsenden an Sarna Kunststoff AG, Industriestrasse, 6060 Sarnen, Telefon 041/66 99 66.