

Zeitschrift: Schweizer Ingenieur und Architekt
Herausgeber: Verlags-AG der akademischen technischen Vereine
Band: 108 (1990)
Heft: 39

Werbung

Nutzungsbedingungen

Die ETH-Bibliothek ist die Anbieterin der digitalisierten Zeitschriften. Sie besitzt keine Urheberrechte an den Zeitschriften und ist nicht verantwortlich für deren Inhalte. Die Rechte liegen in der Regel bei den Herausgebern beziehungsweise den externen Rechteinhabern. [Siehe Rechtliche Hinweise.](#)

Conditions d'utilisation

L'ETH Library est le fournisseur des revues numérisées. Elle ne détient aucun droit d'auteur sur les revues et n'est pas responsable de leur contenu. En règle générale, les droits sont détenus par les éditeurs ou les détenteurs de droits externes. [Voir Informations légales.](#)

Terms of use

The ETH Library is the provider of the digitised journals. It does not own any copyrights to the journals and is not responsible for their content. The rights usually lie with the publishers or the external rights holders. [See Legal notice.](#)

Download PDF: 01.04.2025

ETH-Bibliothek Zürich, E-Periodica, <https://www.e-periodica.ch>

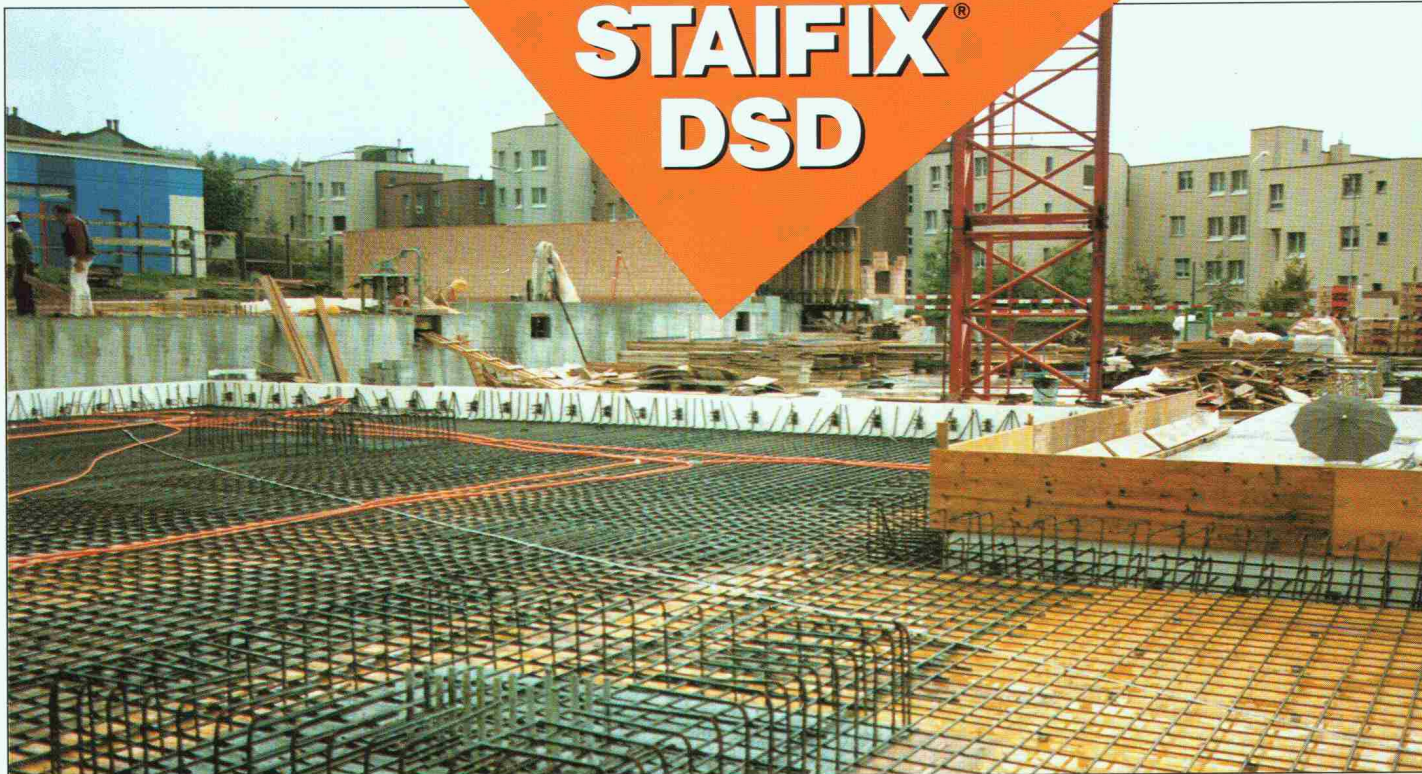
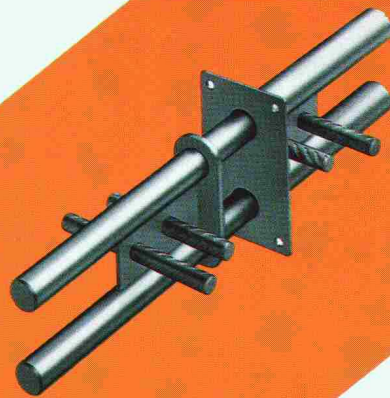
Fuge in DSD*

Die moderne Komposition für langfristige Sicherheit

Ein System setzt sich durch:
STAIFIX-Doppelschubdorne bewähren sich europaweit auf Baustellen jeder Grössenordnung als sicheres System zur Aufnahme und Übertragung von Querkraften bei Fugenkonstruktionen.

**STAIFIX-Doppelschubdorne
hochbelastbar und
korrosionssicher**

**STAIFIX®
DSD**



* Einsatz von STAIFIX DSD 75, DSDQ 75 und DSD 100 in der Überbauung Rütihof II, Zürich-Höngg

Bauherr: Oerlikon Bührle Immobilien, Zürich

Ingenieur: Gartmann + Jörg AG, Ingenieure, Zürich

Bauunternehmer: Marti AG, Zürich

Verlangen Sie unseren ausführlichen Katalog



PFLÜGER + PARTNER AG

Korrosionssichere Produkte für das Baugewerbe

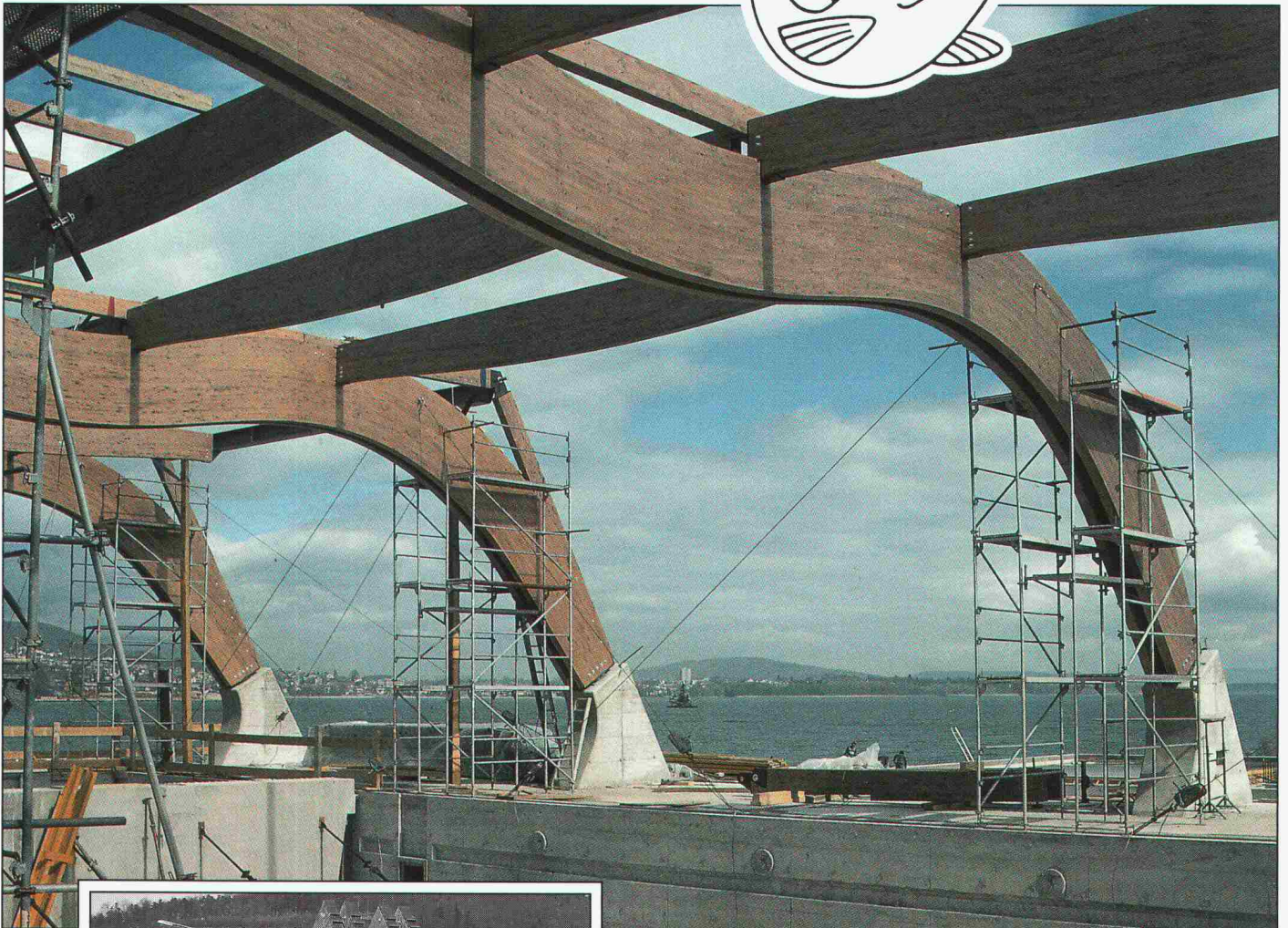
Kirchlindachstrasse 98
Telefon 031 57 62 12

CH-3052 Zollikofen
Fax 031 57 52 87

HÄRING



Der Sägefisch, das neugeschaffene Symbol, wird in Zukunft alle unsere Produkte und Aktivitäten auf sympathische Weise begleiten.



Montage-Phase des Haupttragwerkes für das Hallenschwimmbad «Nid-du-Crô» in Neuchâtel.



Unser Spezialfahrzeug, beladen mit den Hauptbogenträgern, unterwegs nach Neuchâtel. Der Transport von Holzkonstruktionen ist auch über weite Strecken wirtschaftlich.

Holzleimbau-Konstruktionen

gehören heute zu den eindrucksvollen Elementen der neuzeitlichen Bautechnik. Die grossen gestalterischen Möglichkeiten bieten der schöpferischen Kreativität der Architekten und Ingenieure einen grossen Spielraum.

Wir lösen durch Erfahrung und Wissensvorsprung in Holzbautechnologie alle Probleme von ausgewogenen Holztragwerk-Konstruktionen. Unsere Holztragwerk-Konzeptionen entstehen aus ingenieurmässig ganzheitlicher Betrachtungsweise und überzeugen durch funktionelle Verbindungstechniken.

HÄRING – Timber High Tech

Häring + Co. AG
4133 Pratteln
Telefon 061 / 821 71 81
Telefax 061 / 821 77 43