

**Zeitschrift:** Schweizer Ingenieur und Architekt  
**Herausgeber:** Verlags-AG der akademischen technischen Vereine  
**Band:** 108 (1990)  
**Heft:** 43

## Werbung

### Nutzungsbedingungen

Die ETH-Bibliothek ist die Anbieterin der digitalisierten Zeitschriften. Sie besitzt keine Urheberrechte an den Zeitschriften und ist nicht verantwortlich für deren Inhalte. Die Rechte liegen in der Regel bei den Herausgebern beziehungsweise den externen Rechteinhabern. [Siehe Rechtliche Hinweise.](#)

### Conditions d'utilisation

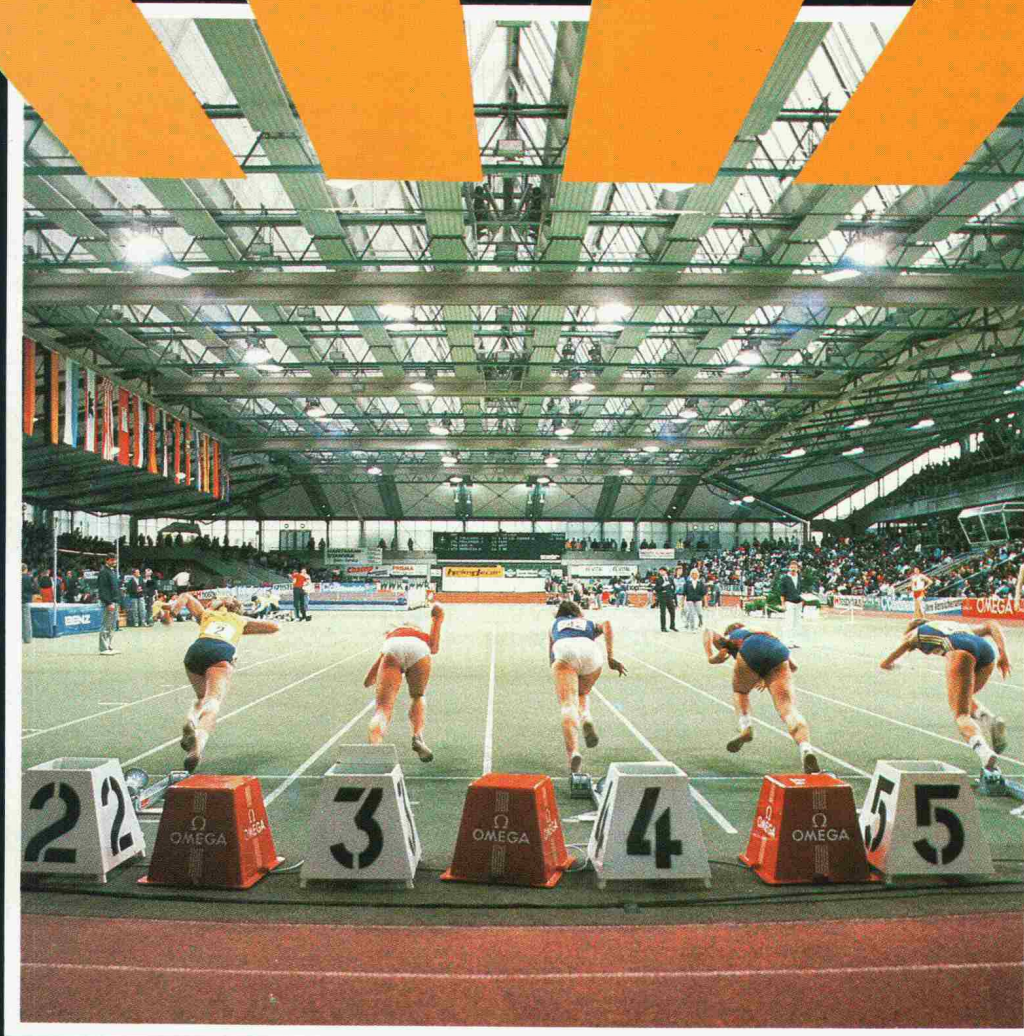
L'ETH Library est le fournisseur des revues numérisées. Elle ne détient aucun droit d'auteur sur les revues et n'est pas responsable de leur contenu. En règle générale, les droits sont détenus par les éditeurs ou les détenteurs de droits externes. [Voir Informations légales.](#)

### Terms of use

The ETH Library is the provider of the digitised journals. It does not own any copyrights to the journals and is not responsible for their content. The rights usually lie with the publishers or the external rights holders. [See Legal notice.](#)

**Download PDF:** 18.03.2025

**ETH-Bibliothek Zürich, E-Periodica, <https://www.e-periodica.ch>**



## Deckenstrahlplatten ZBN

Ein energiefreundliches Heizsystem, vor allem für Grossräume wie z.B.

Werkstätten, Fabriken,  
Sport-, Lager- und Ausstellungshallen,  
Garagen, Einstellräume.

Geeignet sowohl für Neubauten als  
auch für die Sanierung von Heizungsanlagen  
in bestehenden Gebäuden.

Besondere Vorteile:

Gleichmässige Wärmeverteilung, keine Zugerscheinungen, kein Staubtransport, kein Lärm.

Verlangen Sie unseren ausführlichen Prospekt  
und die technischen Unterlagen.

**Gebrüder Zehnder AG**

**5722 Gränichen**

Telefon 064 33 51 51

**zehnder**

Ein Unternehmen der Zehnder Holding AG



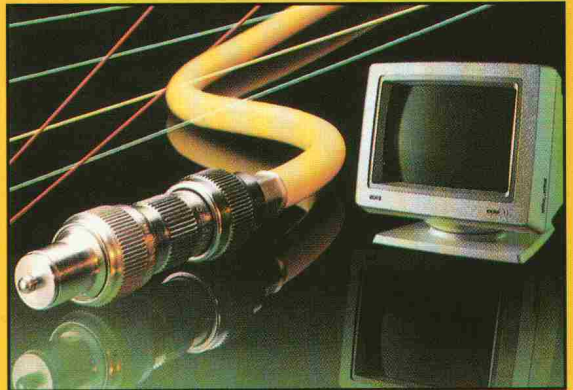
# Teleprint bekennt Farbe

Offizieller DEC-Partner  
**digital**  
Digital Equipment Corporation (DEC)

## Vernetzung – Lokale Netze IEEE 802.3 / Ethernet Standard

Die Vernetzungsspezialisten von Teleprint sind immer für Sie da!

Die Ethernet Komponenten sind immer ab Lager lieferbar!



## **COMPAQ** COMPAQ DESKPRO 386N COMPAQ DESKPRO 286N

Ob im Netzwerk oder als Alleinrechner, die COMPAQ DESKPRO N-Reihe bietet Ihnen ungeahnte Sicherungsmöglichkeiten. Nutzen Sie diese aus, um Ihren Bedürfnissen gerecht zu werden.

- Setup
- Booten
- Floppy
- Festplatte
- Schnittstellen

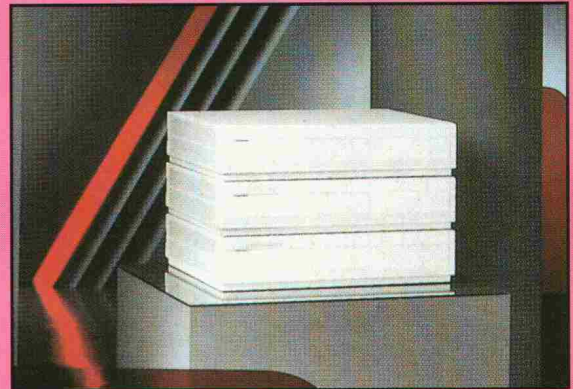
Alles lässt sich Ihren Wünschen entsprechend verriegeln.



Offizieller DEC-Partner  
**digital**  
Digital Equipment Corporation (DEC)

## DECsystem5100 – RISC/Ultrix Einstiegsmodell

Mit dem neuen RISC/Ultrix Einstiegersystem DECsystem5100 von DEC erhält der Anwender die optimale Rechnerlösung für den Betrieb von verteilten Applikationen. Basierend auf dem bewährten Gehäuse der MicroVAX3100 Modell 20 wurde ein System für kommerzielle Applikationen aufgebaut.



Offizieller DEC-Partner  
**digital**  
Digital Equipment Corporation (DEC)

## Color X-Window Terminal VT1300

Neu ist von DEC ein leistungsfähiges X-Window Terminal mit hochauflösender Farbgrafik erhältlich. Dieses Terminal ermöglicht gleichzeitig die Arbeit mit mehreren DECwindows- und X-Window-Anwendungen, die auf unterschiedlichen Hostrechnern unter verschiedenen Betriebssystemen im Netzwerk laufen. Ein leistungsstarker CVAX-Prozessor sowie ein SPX-Grafikprozessor sorgen für einen schnellen Bildaufbau.



Auf Wunsch unterbreiten wir Ihnen gerne eine detaillierte Offerte, zögern Sie nicht, uns anzurufen. Alles ab Lager lieferbar!

**teleprint** tdc  
COMPUTER PERIPHERIE SA

Industriestrasse 2, CH-8108 Dällikon

Telefon 01 / 844 48 10 • Telefax 01 / 844 51 77

# Leute vom Bau: Die rote Karte für Kälte ist gelb.

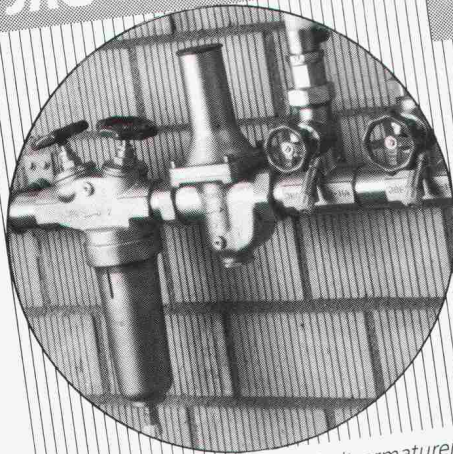
Behaglichkeit schaffen und Energie sparen, das sind keine Gegensätze. Die gelbe Isolation von ISOVER lässt die Kälte draussen und die Heizwärme drinnen. Damit sparen Sie bis 50% Energie.



**Die gelbe Isolation.**

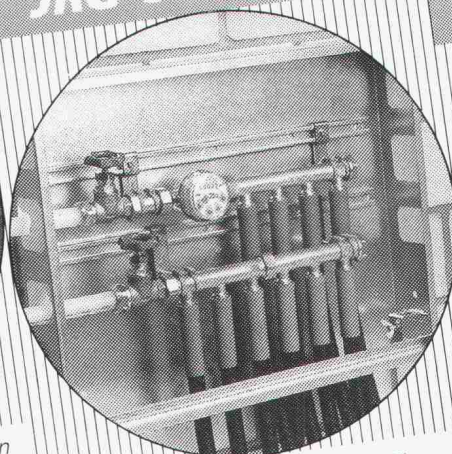
ISOVER SA, Chemin de Mornex 3, Postfach 655, 1001 Lausanne.  
ISOVER AG, Obere Ey, Postfach, 4657 Dulliken.  
ISOVER AG, Gewerbestrasse 6, Postfach 376, 8155 Niederhasli.

## JRG Armaturen



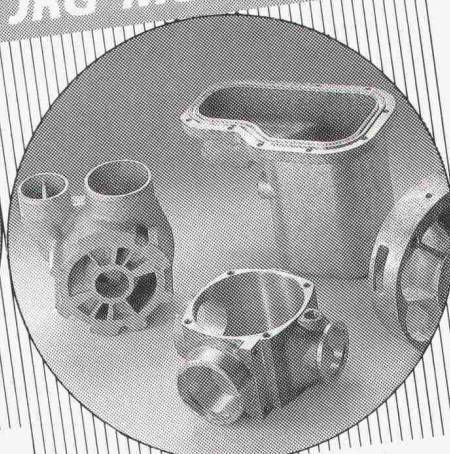
Abstell-, Regulier- und Sicherheitsarmaturen  
betriebssicher und servicefreundlich

## JRG Sanipex®



das korrosionsbeständige Trinkwasser-  
Installationssystem für Kalt- und Warmwasser

## JRG Metallguss



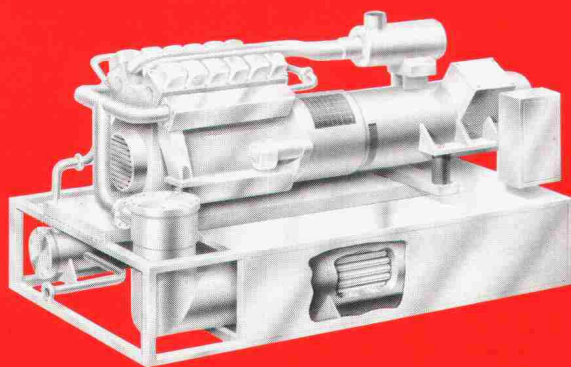
in verschiedenen Legierungen für die  
Maschinen- und Apparateindustrie

# JRG Gunzenhauser

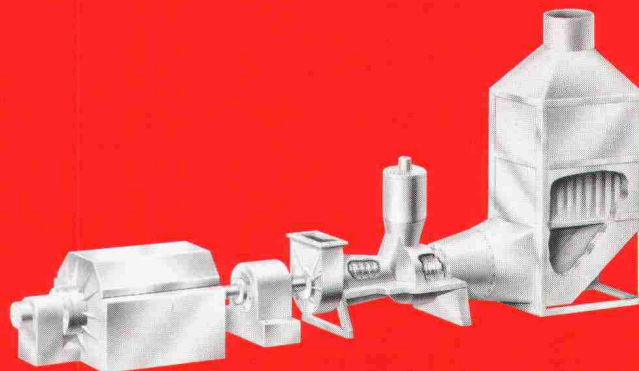
Armaturen • Sanipex® • Metallguss

J. + R. Gunzenhauser AG, CH-4450 Sissach, Telefon (061) 98 38 44, Telefax (061) 98 47 86 / CH-6900 Lugano,  
Telefon (091) 23 47 64, Telefax (091) 22 62 84 / D-4600 Dortmund, Telefon (0231) 59 30 32 + 59 50 71,  
Telefax (0231) 59 04 23 / A-1090 Wien, Telefon (0222) 310 39 98-0, Telefax (0222) 310 39 99 75

# WÄRME UND KRAFT



Blockheizkraftwerke (BHKW) 100 - 1300 kW<sub>e1</sub>



Industrielle WKK-Anlagen 1 - 50 MW<sub>e1</sub>

Nutzwärme und Strom aus Wärme-Kraft-Kopplungsanlagen (WKK) garantieren Ihnen eine wirtschaftliche und umweltgerechte Energieversorgung. BHKW's der Jenbacher Werke AG und der MAN Technologie AG sind erprobte Qualitätsprodukte mit attraktiven Lieferzeiten. Industrielle WKK-Anlagen konzipieren wir

entsprechend Ihrem individuellen Energiebedarf. Nutzen Sie unser Know-how, um Ihre Energieversorgung zu optimieren. Vom Konzept bis zur erfolgreichen Inbetriebnahme steht Ihnen das gesamte Spektrum zur Verfügung. Als Generalunternehmer planen und erstellen wir Ihnen auf Wunsch die schlüsselfertige Anlage.

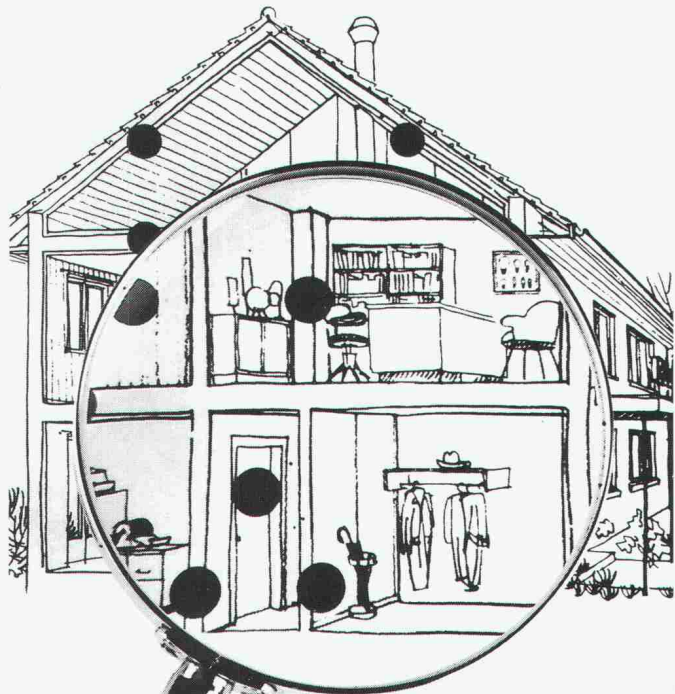
Verlangen Sie weitere Unterlagen !

**I W K**  
INTEGRIERTE WÄRME UND KRAFT AG

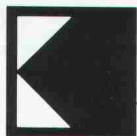
Bellerivestrasse 36, 8022 Zürich  
Tel. 01 385 24 36, Fax 01 385 25 55

LÄRMSCHUTZ-KNOW HOW UNTER DER LUPE

## «Lärmschutz im Hochbau bringt mehr Lebensqualität»



Unsere Schwerfolie **Idikell M4001/05** hat sich in der Praxis tausendfach bestens bewährt. Verschiedenste Aufbau-beispiele beweisen die vielfältigen Einsatzmöglichkeiten. Mit **Idikell M4001/05** bieten wir ein vollständiges System an, das beste akustische Werte erzielt. Dazu gehört auch unsere fach-technische Beratung.

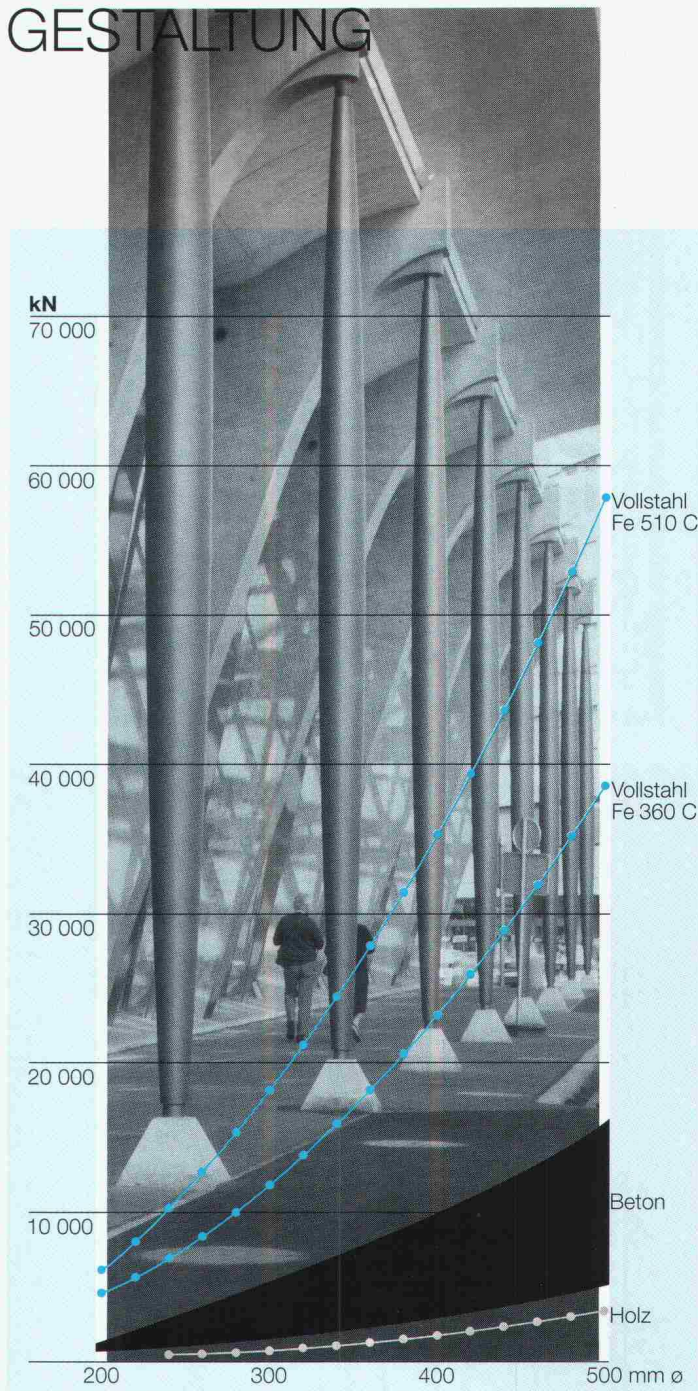


# Siegfried Keller AG

LÄRMSCHUTZ PROFESSIONELL

8306 Brüttisellen  
Telefon 01/833 59 51  
Telefax 01/833 61 51

## VOLLSTAHLSTÜTZEN NEUE PERSPEKTIVEN IN DER ARCHITEKTONISCHEN GESTALTUNG



**Höhere Lastaufnahme**  
**Grössere Wirtschaftlichkeit**  
**Bessere Sicht**  
**Mehr Gestaltungsfreiheit**

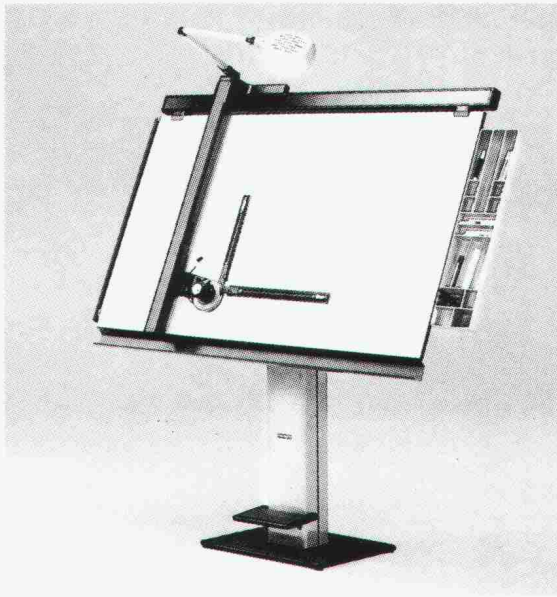
Wir "stützen" schon beim Projektieren:  
Mit Skizzen, Voranschlag, technischen Daten.  
Verlangen Sie eine Offerte!

**vonRoll**

Von Roll AG, Departement Stahlprodukte  
4563 Gerlafingen, Telefon 065 34 28 01, Telefax 065 35 15 26

# NEOLYT

QUALITÄT · PREIS · DESIGN



Im Verkauf in Ihrem spezialisiertem Laden  
ab Fr. 3456.-

Auskünfte + gratis Dokumentation

**NEOLTEC** <sup>S</sup><sub>A</sub> General-Vertreter für die Schweiz  
1024 Ecublens - 021/691 86 11

## Fenster und Fassaden

Ihr Partner für  
wertbeständige Lösungen



Stahlbauten/Hochregallager  
Fenster und Fassaden  
Transportsysteme

**Tuchschnid**



Tuchschnid AG · CH-8500 Frauenfeld · Telefon 054 26 1111

# Maßstab für Dämm- systeme SCHICHTEX

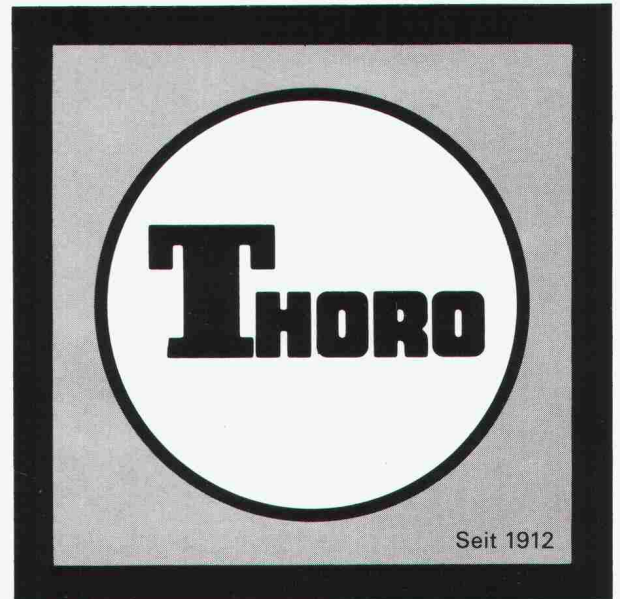


**Bau + Industriebedarf AG**  
4104 Oberwil/BL, Tel. 061 401 40 30

# THORO

Sanierung und Schutz  
von Beton und Mauerwerk

ERHÄLTlich BEI  
IHREM  
BAUMATERIALHÄNDLER



Seit 1912

Kundendienst:  
Tel. 071/ 859 785  
021/6 357 721

Fax 071/ 859 786  
021/6 357 726

**ei, ei, ei...**

Aussen weiss und innen gelb, umgekehrt oder sonstwie zweifarbig können Alisol 3-Profile lackiert sein. Dank unserem Halbschalenlager haben Sie die Möglichkeit, kurzfristig zweifarbige Fenster und Türen zu bauen. – Interessiert? Senden Sie uns Ihre Visitenkarte mit dem Vermerk «ei, ei, ei...»

**alisol 3**

**ALUMINIUM  
AG  
MENZIKEN**



Verkauf Metallbau  
CH-5737 Menziken  
Tel. 064 70 24 10  
Fax 064 70 24 57

## **S**tatt mit dem neuen Wagen auf Spritztour Sie heute im Büro?

Wenn Sie als stark engagierter Architekt oder Ingenieur nicht nur im Beruf Spitze sein wollen, dann brauchen Sie Zeit - Zeit für Ihre Hobbies zum Beispiel.

Mit unseren CAD-Systemen **ALLPLOT/ALLPLAN** können Sie Zeit und somit Freiraum zurückgewinnen. **ALLPLOT/ALLPLAN** ist speziell für Architekten und Bauingenieure konzipiert. Es hilft Ihnen unter anderem:

- Routinearbeiten mühelos abzuwickeln
- Entwürfe überzeugend zu visualisieren
- oft wiederkehrende, ähnliche Teilprojekte rationell und fehlerfrei auszuführen
- knappe Zeitvorgaben ohne Stress einzuhalten.

Natürlich sind das noch längst nicht alle Vorteile von **ALLPLOT/ALLPLAN**. Detaillierte Unterlagen und Planbeispiele erhalten Sie ganz einfach - den Coupon unten rechts ausfüllen und noch heute einsenden.

Wir melden uns sofort und sagen Ihnen, wie Sie Ihre Arbeit besser und schneller erledigen können und wieder mehr Zeit für sich haben. Zum Nachdenken, Kreativsein und Geniessen.

**CAD von Fides.**

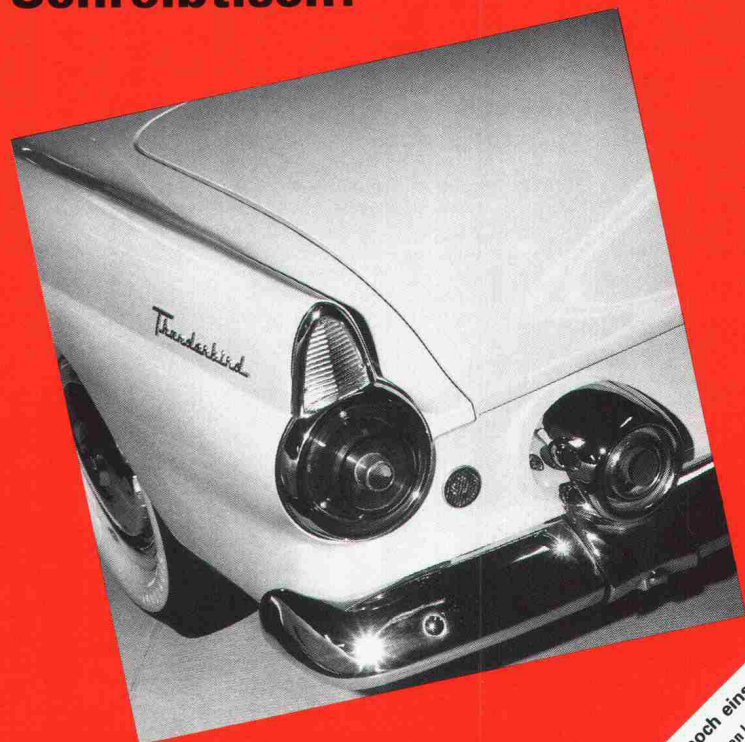
**Damit die nächste Spritztour nicht ins Wasser fällt.**

**FIDES**  
**INFORMATIK**

Fides Informatik z.H. Frau Hövker,  
Badenerstrasse 172, 8004 Zürich, Tel. 01 249 27 06

**Sonntag, 11.30**

**230 PS in der Garage  
und Sie heute hinterm  
Schreibtisch?**



**CAD von Fides:  
Freiräume für Menschen.**

AGENCE BASEL

**Coupon hier ausschneiden und heute noch einsenden** -----  
Ja, es interessiert mich, wie ich mit ALLPLOT/ALLPLAN Freiräume gewinnen kann. Bitte senden Sie mir desfalls  
Die detaillierte Produktbeschreibung  
Die Preisliste ALLPLOT/ALLPLAN  
CAD Plan-Beispiele  
AZAD/CAD-Bauadministration  
Name \_\_\_\_\_  
Firma \_\_\_\_\_  
Position \_\_\_\_\_  
Strasse \_\_\_\_\_  
PLZ/Ort \_\_\_\_\_  
Telefon \_\_\_\_\_  
Eine Übersicht über alle Programme für den  Bauingenieur  
Architekten   
Einen Terminvorschlag für eine Gratis-Vorfüh-  
Bitte rufen Sie mich an.

S/A 43/r



The background of the advertisement is a detailed architectural floor plan of a house. A silhouette of a person is shown walking on a staircase. The text 'CADarc by 2CS' is prominently displayed in the upper left. Below it, there are three lines of text in Italian, German, and French. Further down, there are two bullet points listing language options and standards. At the bottom, there is a logo for 'AUTOCAD' with a stylized 'A' and 'C' and a barcode-like graphic. Below the logo, the name '2CS' and 'Cattaneo Computer Software SA' are listed, along with their address and contact information. The floor plan includes labels for 'bagno' (bathroom) with an area of 5.07 m2 and 'camera' (living room) with an area of 15.38 m2. Other labels include 'pend. 3%', 'pendenza c.', 'Punto successivo', and 'Punto successivo'.

Lo strumento moderno per il disegno di piani d'architettura  
Das moderne Werkzeug für Architekturpläne aller Art  
L'outil moderne pour le dessin des plans d'architecture

● Italiano  
Deutsch  
Français

● Norme svizzere  
Schweizer Normen  
Normes suisses

**AUTOCAD**®

2CS Punto successivo

Cattaneo Computer Software SA

Distributor AutoCAD

Via Oro 1

CH-6982 Agno

Tel. 091/59 49 92

Fax 091/59 35 50

# Ihre verbandseigene Personalvorsorge hat sich über Jahre bewährt.

Die Pensionskasse SIA STV BSA FSAI ist entstanden aus dem Gedanken, dass eine Selbsthilfeorganisation der Verbände die berufseigenen Vorsorgebedürfnisse ihrer Mitglieder am besten kennt. Dieses Konzept hat sich mehr als 25 Jahre bewährt. Und seither können wir Ihnen als Mitglied eines dieser Verbände eine lückenlose Alters-, Hinterbliebenen- und Invalidenvorsorge garantieren. Individuell abgestimmt auf Ihre Bedürfnisse und die Ihrer Mitarbeiter.

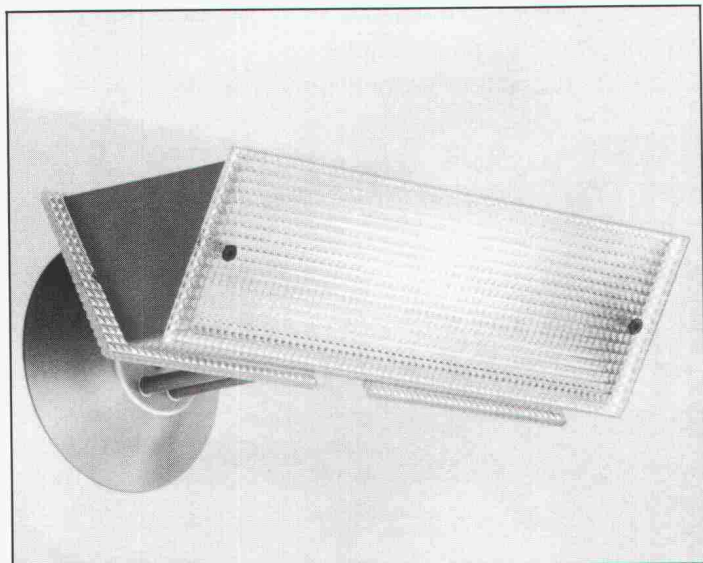
Lassen Sie sich von uns beraten oder fordern Sie weitere Informationen an:

**Tel. 031/22 87 81.**

**P** Pensionskasse  
**SIA STV BSA FSAI**

**Eine Selbsthilfe Ihrer Berufsverbände.  
Sicher. Autonom. Leistungsfähiger.**

Typ: NARCISO, Wandleuchte  
 Hersteller: Solzi-Luce  
 Lichtquelle: 150 W R7s  
 Eignung: Korridore, Eingänge, Treppen, Wohnbereich

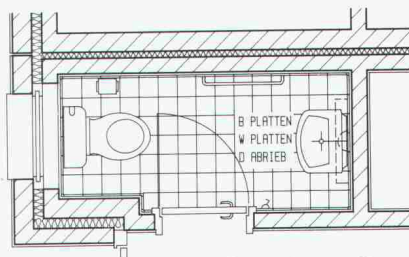


**LICHT+RAUM**®

Schermen 27/29, CH-3063 Ittigen, Tel. 031 58 77 88.  
 Bezugsquellennachweis

allcad ag  
 Laufenbachstrasse 9  
 8625 Gossau  
 Tel. 01 935 49 27

Mit ALLPLOT/ALLPLAN



erstellen Sie alle Planungsunterlagen vom ersten Entwurf über das Projekt, die Werk- und Detailpläne sowie die Fachplanung.

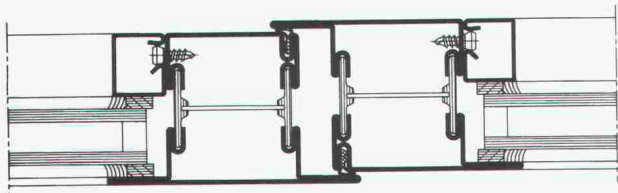
CAD  
 für Architekten und Ingenieure  
 Verkauf, Schulung, Beratung,  
 Planproduktion  
 Hansruedi Keller, Bauing. SIA/ASIC



**allcad**®

*Der zuverlässige Tip*

**JANISOL**®



**Das Profilsystem für stabile, wärmedämmte Türen**

Jansen AG, 9463 Oberriet SG  
 Stahlröhrenwerk, Kunststoffwerk  
 Telefon 071/789 111, Telex 881 850, Telefax 071/78 22 70

**JANSEN**

Ein Ergebnis aus 10 Jahren intensiver Forschung

Raumfugen für Beton

**mastix**  
**Sicherheitsdichtung**

Unverwüstlich, wasserdicht, leicht zu verlegen,  
 Mastix will Ihnen zeigen, zu was es fähig ist.

Verlangen Sie unverbindlich  
 unsere Dokumentation oder unsere VHS-Kassette .

Dokumentation  VHS-Kassette

Name/Unternehmen : \_\_\_\_\_

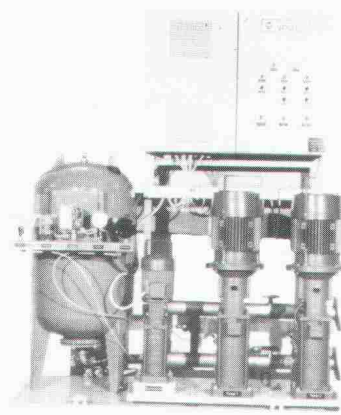
Adresse : \_\_\_\_\_

PLZ/Ort : \_\_\_\_\_

Tel. : \_\_\_\_\_

Mastix SA Rte Aloys-Fauquez 28 CH-1018 Lausanne  
 Tel. 021/38 29 49 Fax 021/38 31 72

## Drucksteigerungsanlagen



Fördermenge max. 225 m<sup>3</sup>/h .Versorgungsdruck 10 bar. Betriebstemperatur max. 60°C. Konstante Drehzahl 2900 U/min oder 1450 U/min. oder mit Frequenzumformer stufenlos geregelt. Druckspeicher 100 l bis 500 l. Konstante oder variable Fördermenge entsprechend der gebrauchten Wassermenge. Konstanter Druck unabhängig der Fördermenge.

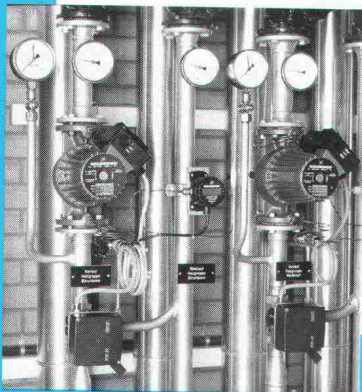
Mehr als **25 Jahre** Erfahrung und ein Lieferprogramm von mehr als **2000 Pumpen** . Berechnung, Planung, und Ausführung von Pumpenanlagen. Kundendienst und Reparaturen durch geschultes Personal gewährleistet.



**Ernst VOGEL Pumpes SA - Pumpen AG**  
2024 Saint-Aubin/NE Tél : 038/55 26 66 Fax : 038/55 16 80

## Weltmeisterlich

Ein verdientes Prädikat für moderne, zuverlässige Umwälzpumpen, die sich jährlich millionenfach bewähren. Umwälzpumpen ohne oder mit elektronischer Steuerung für hohen



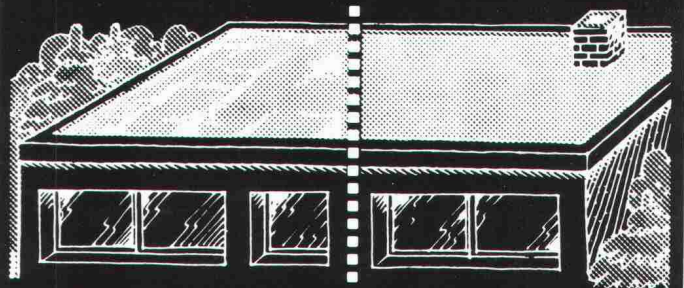
Komfort und grosse Wirtschaftlichkeit.

**GRUNDFOS**



GRUNDFOS Pumpen AG CH-8117 Fällanden  
Fällanden/ZH Ostermündigen/BE Pully/VD  
01/825 29 25 031/31 13 51 021/29 43 81

## Wer rettet verrottete Flachdächer?



## Thermoperl! Der Flachdach- Dämm-Sanierer.

Die isolierende Ausgleichsschüttung für Flachdächer und Terrassen.



**FORMTECH**

**FORMTECH AG**  
8492 Wila  
Tel. 052 45 25 13



## Parkiersysteme und Unterstände für Velos, Mofas und Autos

Verlangen Sie unsere ausführliche Dokumentation:  
Tel. 062/25 33 11  
Fax 062/26 65 90

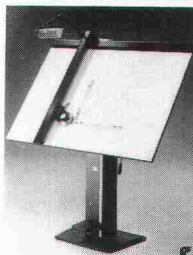


**Giroud-Olma**  
Giroud-Olma AG  
Maschinen- und Apparatebau  
CH-4601 Olten

Anlässlich der Eröffnung unserer neuen, grossen Ausstellungsräume verkaufen wir **an 4 Tagen Zeichentechnische Zeichenmaschinen** Einige Beispiele:

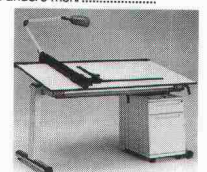
**Büromöbel und Zubehör .....**  
**zu stark reduzierten Preisen!!**

Zeichenmaschine A0 statt 1320.- nur 950.-  
Zeichenmaschine A0 statt 720.- nur 500.-  
Zeichenständer statt 990.- nur 680.-  
Zeichentisch statt 1470.- nur 1050.-  
Planschrank A0/10 statt 1870.- nur 1350.-  
und vieles andere metr.....



Amtlich bewilligt  
24. bis 27. Okt. 90

MUELLER ENGINEERING  
Zeichentechnik - Büromöbel  
Güterstrasse 11  
8957 Spreitenbach



Verlangen Sie **Gratis-Sonderverkauf-Prospekt** mit Preisliste: **056/71 24 65**

grösste Auswahl der Schweiz **neu**  
MUTOH  
Pro Signa  
Plankenhorn

## Stellen- und Gelegenheits-Anzeigen

### Tarif

Stellenangebote und Ausschreibungen			Ermässiger Preis für Stellengesuche		
1/1-Seite	185×260 mm	Fr. 1660.—	1/6-Seite	90×84 mm	1/12-Seite 90×40 mm Fr. 160.—
1/2-Seite	90×260 mm			185×40 mm	Fr. 360.—
	185×128 mm	Fr. 880.—	1/8-Seite	90×62 mm	1/16-Seite 90×29 mm Fr. 120.—
1/3-Seite	90×172 mm	Fr. 600.—		185×29 mm	Fr. 268.—
1/4-Seite	90×128 mm		1/12-Seite	90×40 mm	Fr. 196.—
	185× 62 mm	Fr. 460.—			1/24-Seite 90×21 mm Fr. 92.—

Chiffregebühr Fr. 7.—, Ausland Fr. 10.—

Anzeigenschluss: Mittwoch der Vorwoche, 10 Uhr

**IVA AG für internationale Werbung, 8032 Zürich**  
 Mühlebachstrasse 43  
 Tel. 01 / 251 24 50, Telefax 01 / 251 27 41, PC 80-32735  
 Filiale:  
 1004 Lausanne, Pré-du-Marché 23, Tel. 021 / 37 72 72

### Stellenangebote



## Rhätische Bahn

Ferrovia retica  
 Viafier retica

### Dipl. Bauingenieur HTL

Zur Ergänzung unseres gut eingespielten Teams in der Sektion Planung/Projektierung an unserem Hauptsitz in Chur suchen wir einen dipl. Bauingenieur HTL. Der vielfältige Aufgabenbereich umfasst im Wesentlichen die selbständige Bearbeitung in der Planung, Projektierung und Ausführung grösserer Projekte im Eisenbahnbau.

Sie interessieren sich für die Belange des öffentlichen Verkehrs und verfügen über Berufspraxis in Planung und Ausführung anspruchsvoller Bauvorhaben. Sie sind in der Lage, Gesamtzusammenhänge zu erkennen sowie sich mit Organisations-talent und Verhandlungsgeschick durchzusetzen im Interesse einer erfolgreichen Abwicklung der Bauprojekte.

Wir bieten Ihnen eine herausfordernde Aufgabe mit entsprechenden Rahmenbedingungen. Eintritt nach Vereinbarung.

Für einen ersten Kontakt steht Ihnen Herr Rüdiger, Telefon 081 21 91 21, gerne zur Verfügung. Ihre dokumentierte Bewerbung senden Sie an

Rhätische Bahn  
 Bauabteilung, Herrn H. Fuchs,  
 Bahnhofstrasse 25  
 7002 Chur



### JÖRG LIENERT UNTERNEHMENSBERATUNG IN ORGANISATIONS- UND PERSONALFRAGEN

#### Mitbeteiligt sein am Erfolg

Mein Auftraggeber ist ein bekannter Produktions- und Handelsbetrieb mit Sitz in der Agglomeration der Stadt Luzern und beschäftigt ca. 30 Mitarbeiter. Die Produkte sind technisch hochstehend, von erster Qualität und finden ihren Anwendungsbereich im Hochbau.

In Zukunft möchte man sich noch vermehrt der Entwicklung neuer Produkte widmen, und deshalb suche ich den Kontakt zu einem 30-40jährigen

#### Bauingenieur ETH

(allenfalls mit betriebswirtschaftlicher Zusatzausbildung)

als

#### Geschäftsführer

Nebst dem Ausbau und der Führung des Mitarbeiterstabes, der Akquisition, der Ingenieurberatung und dem Offertwesen widmen Sie sich der Leistungs- und Qualitätskontrolle, der Organisation des Betriebs und tragen die Verantwortung für das Budget und den Ertrag.

Sie verfügen über die obenerwähnte Ausbildung, haben praktische Erfahrung in der Hochbauprojektierung und wollen vor allem Ihr unternehmerisches Denken, Ihre Kontaktfreudigkeit und Ihre Führungseigenschaften gewinnbringend einsetzen.

Entsprechendes wird Ihnen geboten, und ich möchte mich mit Ihnen nach Erhalt Ihrer Bewerbungsunterlagen gerne darüber unterhalten.



Jörg Lienert, Pilatusstr. 30, 6002 Luzern, Telefon 041 - 23 72 78

**Erfolgreich inserieren im «Schweizer Ingenieur und Architekt»**



## Stadt Zofingen

### Stadtbauamt

Die Einwohnergemeinde Zofingen sucht für das Stadtbauamt eine(n) jüngere(n)

## Bauingenieur(in) HTL

Fachrichtung Tiefbau mit Schwergewicht für die beiden Aufgabenbereiche Kanalisationen und allgemeiner Tiefbau einerseits sowie technischer Umweltschutz andererseits.

#### Wir bieten:

- vielseitige Tätigkeit in einer städtischen Verwaltung
- gutes Arbeitsklima in kleinem Team
- der Aufgabe entsprechendes Salär; zeitgemässe Sozialleistungen

#### Wir verlangen:

- selbständiges, initiatives Arbeiten
- Verhandlungsgeschick; gute mündliche und schriftliche Ausdrucksweise, Sinn für Zusammenarbeit
- Bereitschaft zur Einarbeitung in die Umweltschutzproblematik bzw. entsprechende Vorkenntnisse
- Wohnsitznahme in Zofingen; Beitritt zur Pensionskasse

Ein Stellenantritt erfolgt nach Vereinbarung.

Bewerbungen von Schweizer Bürgern(innen) sind mit den üblichen Unterlagen bis 10. November 1990 zu richten an das Stadtammannamt, Kirchplatz 26, 4800 Zofingen. Anfragen zu dieser Stellenausschreibung beantwortet Bauverwalter Rolf Degen oder Bauverwalter-Stv. Werner Oppliger (Telefon 062 / 51 53 43).

Stadtrat Zofingen

Eines unserer Geschäftsziele ist es, zur Verbesserung der Umweltverträglichkeit der nach wie vor grossen Zahl von baulichen und betrieblichen Vorhaben beizutragen. Dazu brauchen wir auch ingenieurmässig ausgebildete Mitarbeiterinnen und Mitarbeiter. Wir suchen deshalb eine(n) jüngere(n)

## Kulturingenieur(in) ETH

und eine(n)

## Verfahrenschemiker(in) ETH

mit dem Interesse, die beruflichen Kenntnisse auf die Beurteilung von umweltrelevanten Auswirkungen auszuwerten. Die Ausarbeitung von Umweltgutachten und Umweltverträglichkeitsberichten für Industrieanlagen und Verkehrsanlagen, die Bestandsaufnahmen (Kataster) und Beurteilung von Emissionen und Immissionen sind dabei unsere Haupttätigkeitsgebiete.

Wenn Sie an einer solchen Tätigkeit ebenfalls interessiert sind, Ihren gesunden Menschenverstand einsetzen können und speditives Bearbeiten einer Aufgabe gewohnt sind, freuen wir uns auf Ihre Kontaktaufnahme.

#### Institut für Umwelttechnik und Ökologie

Steffen & Co.

Hitzlisbergstrasse 27, 6006 Luzern, Tel. 041 / 36 61 87



# IAP Personalberatung

Im Auftrag des BVD, Brand-Verhütungs-Dienst für Industrie und Gewerbe, suchen wir einen jüngeren, einsatzfreudigen

## CHEMIKER

(ETH, HTL) und einen

## ARCHITEKTEN

(HTL, evtl. Praktiker mit fundierter Ausbildung und Erfahrung)

Das vielseitige und anspruchsvolle Aufgabengebiet in Betrieben aller Branchen wie Chemische Industrie, Maschinen-, Holzbearbeitungs-, Elektro-, Textil-, Kunststoffindustrie, Dienstleistungs- und Handelsunternehmen, Spitäler usw. umfasst im wesentlichen

- die Beratung der BVD-Mitgliedbetriebe in der deutschsprachigen Schweiz
- das Erarbeiten von Brandschutzkonzepten
- die Begutachtung von Um- und Neubauprojekten
- die Überprüfung von Brandschutzanlagen und
- die Mitwirkung an Ausbildungskursen

Schätzen Sie eine sehr selbständige Beratungstätigkeit auf hohem Niveau mit einer ausgewogenen Aufteilung von rund 2/3 Reisetätigkeit und 1/3 Präsenz im Büro in Zürich? Sind Sie zwischen 30 und 40 Jahre alt, kontaktfreudig und verfügen Sie über breite Kenntnisse in Ihrem Fachgebiet? Senden Sie Ihre Bewerbungsunterlagen mit handschriftlichem Begleitbrief an unseren **Herrn Rolf Haebler**, der Ihnen auch gerne telefonische Auskünfte erteilt. Selbstverständlich behandeln wir Ihre Bewerbung streng vertraulich.

#### Institut für Angewandte Psychologie

Merkurstrasse 43 8032 Zürich Tel. 01 251 15 14/251 97 87

Wollen Sie Erfahrungen sammeln oder ausbauen für die Bearbeitung von **Quartierplänen** als

## Tiefbau- oder Vermessungszeichner

Nicht nur in technischer, sondern auch in rechtlicher Hinsicht haben wir für Sie **die** Stelle, um Kenntnisse zu erwerben oder zu vertiefen. Zusätzlich können Sie für unsere anspruchsvollen Projekte im kommunalen Tiefbau bei der Projektierung und Ausführung mitwirken.

Als kleineres Ing.-Büro mit guten Rahmenbedingungen würden wir uns über Ihre Kontaktnahme mit unserem Herrn Sommer freuen.

**M. Sommer AG**, Ingenieurbüro, Bungertweg 1, 8303 Bassersdorf, Tel. 01 / 836 72 82

Wir suchen für unser Büro in Andelfingen einen

## Tiefbauzeichner

für die Bearbeitung von interessanten Aufgaben. Ihre Tätigkeit wäre äusserst vielseitig in einem jungen Team. Es besteht die Möglichkeit, mit einer CAD-Anlage zu arbeiten, oder wenn Sie interessiert sind, sich dort einarbeiten zu lassen.

Falls Sie Interesse haben, schreiben oder rufen Sie uns an!

**Hofmann + Widmer**, dipl. Ingenieure ETH/SIA  
8450 Andelfingen / 8476 Unterstammheim  
Büro Andelfingen, Tel. 052 / 41 25 21



Für unseren Auftraggeber, ein erfolgreiches Ingenieurbüro aus der Innerschweiz mit überdurchschnittlichen Projekten, suchen wir einen

## erfahrenen Bauingenieur

dessen fachliche Fähigkeiten auf einer soliden Ausbildung und einer mehrjährigen Tätigkeit als

## Projektleiter

im konstruktiven Ingenieurbau oder Tiefbau/Spezialtiefbau basieren.

Wenn Sie eine neue und anforderungsreiche Aufgabe anpacken wollen und Wert auf eine gute Arbeitsatmosphäre legen, kann Ihnen unser Auftraggeber ein ideales Umfeld bieten.

Bitte rufen Sie Herrn H. Knellwolf an, der Ihnen die Position in einer Besprechung in Zug, Luzern oder Zürich gerne vorstellt. Diskretion ist für uns selbstverständlich.

Confida Consulting AG

CH-9400 Rorschach      Telefon 071 / 41 02 60  
Signalstrasse 12      Telefax 071 / 41 04 14  
CH-8024 Zürich, Postfach      Telefon 01 / 251 20 60  
Rämistrasse 25      Telefax 01 / 251 12 16

Als eines der führenden Ingenieur- und Beratungsunternehmen der Schweiz nehmen wir tagtäglich die Herausforderungen an, die uns gestellt werden: Problemlösungen zu finden, deren Ziel es ist, den Menschen das Zusammenleben zu erleichtern. Und das nicht auf Kosten der Natur.

Wir fordern einen erfahrenen

## dipl. Bauingenieur ETH

auf, bei uns überdurchschnittlich zu sein.

Für unseren Bereich Verkehrsplanung und -bauten suchen wir einen qualifizierten **Ingenieur für Strassen- und Eisenbahnbau**, der sowohl die Projektierung als auch die Projektleitung souverän bewältigt. Einen Fachmann mit Sprachkenntnissen, primär Englisch und Französisch, und Gewandtheit im schriftlichen Ausdruck. Und der sich auch einmal auf einen Einsatz im Ausland freut.

Nehmen Sie die Herausforderung an. Wir sagen Ihnen gerne mehr über diese interessante Position und Ihre Entwicklungsmöglichkeiten. Rufen Sie uns an (Telefon 01/385 22 81, Herrn H. Saxer), oder senden Sie uns Ihre Bewerbungsunterlagen zu.



**Ingenieure + Berater**  
Elektrowatt Ingenieurunternehmung AG  
Zentraler Dienst Personal  
Bellerivestrasse 36, Postfach, 8034 Zürich  
Telefon 01/385 22 11

# Zukunftsgebiet Umgebungsbau

Meine Auftraggeberfirma gehört seit Jahrzehnten zu den führenden Herstellern von Betonprodukten. Erfindergeist und neue Marktbedürfnisse haben in den letzten Jahren das Sortiment beträchtlich erweitert. Heute werden vor allem im Umgebungsbau ganze Systemlösungen mit innovativen Produktkombinationen, Spezialanfertigungen und Neuentwicklungen angeboten. Sie lassen sich selbstverständlich nicht «ab der Stange» verkaufen; vielmehr verlangen diese massgeschneiderten Lösungen intensive und kompetente Beratung von Planern, Bauherrschaften und Behörden. Für diese neugeschaffene, unmittelbar der Direktion zugeteilte Position wird ein

## Verkaufsberater Bausysteme

mit folgendem Profil gesucht: Baufachmann mit kaufmännischer Ader oder Kaufmann mit bautechnischem Flair, Erfahrung in Beratung und Verkauf, allenfalls Umsteiger mit Verhandlungstalent, unternehmerisches Selbststarter-Temperament, Französischkenntnisse. Einen 28-40jährigen Mitarbeiter erwartet eine sehr gestaltungsfähige Aufgabe mit weitem Spielraum, interessanten Anstellungsbedingungen und längerfristigen Entwicklungsmöglichkeiten. Interessenten richten ihre dokumentierte Bewerbung mit handschriftlichem Begleitschreiben und Angabe des bisherigen Salärniveaus an den Beauftragten:

**Dr. S. Spörli, Neustadtstr. 7, 6003 Luzern**  
Telefon 041/23 16 10  
(Anrufe vorzugsweise 9.00-11.00)



## Raumplanungsamt des Kantons Bern Kreis Mittelland

Wir sind ein Team von drei Planern, einer Juristin, zwei Sekretärinnen und einem Raumplanungspraktikanten und suchen als Ergänzung eine(n)

## Architekten(in) als Kreisbauinspektor(in)

### Aufgabenbereich:

- Beraten und instruieren der Gemeindebehörden und Regierungstatthalter in den Bereichen öffentliches Baurecht und Baupolizeiwesen
- Mitarbeit bei der Prüfung von Planungen
- Fördern und unterstützen beim Umsetzen von Planungen und beim Realisieren grösserer Bauvorhaben
- Begleiten der Gruppe Mittelland der kantonalen Kommission zur Pflege des Orts- und Landschaftsbildes (OLK) als Sekretär

### Anforderungsprofil:

Abgeschlossenes HTL-Architekturstudium oder gleichwertige Ausbildung, wenn möglich Erfahrung im Baupolizeiwesen. Initiative Persönlichkeit mit Gewandtheit im persönlichen und schriftlichen Verkehr.

### Angebot:

- weitgehend selbständiges Arbeiten
- zeitgemässe Besoldung nach kantonalem Dekret
- permanente Aus- und Weiterbildung
- gründliche Einführung im Aufgabenbereich

**Stellenantritt:** nach Vereinbarung

Bewerbungen sind mit den üblichen Unterlagen bis zum 12. November 1990 an das **Raumplanungsamt der Baudirektion des Kantons Bern, Reiterstr. 11, 3011 Bern**, zu richten. Telefonische Auskünfte erhalten Sie bei Herrn M. Lutz (Tel. 031/69 32 47).

# EMPA

## DÜBENDORF

PRÜFEN FORSCHEN ENTWICKELN

Für unsere Abteilung Strassenbau/Abdichtungen suchen wir einen vielseitig interessierten

## dipl. Bauingenieur ETH

Sie werden sich vorwiegend mit praxisorientierten Aufgaben der Materialprüfung befassen. Im Rahmen der Strassenbauforschung stehen die Eigenschaften und das Verhalten von bituminösen Strassen- und Dichtungsbelägen im Vordergrund. Sie betreiben Schadenanalysen, wirken bei der Internat. Normung mit, bearbeiten in- und externe Prüf- und Forschungsaufträge und entwickeln neue Prüfmethoden.

Mit Ihrem Fachwissen verstehen Sie es, unsere Kunden u.a. in Sanierungsbelangen kompetent zu beraten und Sie können sich auch schriftlich für Berichte/Publicationen gewandt ausdrücken; dies in Deutsch mit guten F/E Kenntnissen. Im weiteren verlangt die abwechslungsreiche Aufgabe: zielgerichtetes Vorgehen, Flexibilität sowie die Bereitschaft zur Weiterbildung.

Wenn Sie sich angesprochen fühlen, dann richten Sie bitte Ihre Bewerbung an den Personaldienst. Die Herren Dr. M. Partl (fachlich) oder B. Steinegger (personell) geben Ihnen auch vorgängig gerne Auskunft.

# EMPA

## DÜBENDORF

Eidg. Materialprüfungs- und Forschungsanstalt  
Ueberlandstrasse 129, 8600 Dübendorf, Tel. 01 823 55 11

# Neu- und Umbauprojekte realisieren

## Bau- und Projektleiter

Als Bau- und Projektleiter bekleiden Sie eine Schlüsselfunktion! Sie repräsentieren und vertreten gegenüber externen Architekten, Bauunternehmen, Behörden usw. eine bekannte, leistungsfähige Produktions- und Handelsgruppe mit Hauptsitz in Zürich.

Verschiedene komplexe Grossprojekte sind in Bearbeitung oder werden nächstens in Angriff genommen. Zudem wird das bestehende, umfangreiche und anspruchsvolle Liegenschaftenportefeuille kontinuierlich den sich verändernden Bedürfnissen angepasst.

Ausgestattet mit entsprechenden Kompetenzen, stellen Sie eine wirtschaftliche sowie fach- und termingerechte Abwicklung und Realisierung der verschiedensten Bauprojekte sicher. **Planen, Organisieren, Koordinieren, Steuern, Überwachen** – das sind Aufgabenschwerpunkte!

Für diese umfassende Projekt- und Steuerungsaufgabe suche ich Kontakt zu einem Generalisten und Baufachmann, der sich durch Ausbildung (Architekt HTL oder Bauführer), Berufspraxis und berufliche Stellung erfolgreich profiliert hat und mit modernen Baumanagement-Methoden vertraut ist.

Persönlich sollten Sie sich durch unternehmerisches Denken, Organisationstalent, Verhandlungsgeschick, Durchsetzungsvermögen, Flexibilität und Führungsqualitäten auszeichnen. Idealalter 30–45 Jahre.

Wenn Sie diese auf eine grosse Selbständigkeit zugeschnittene, sehr weitgesteckte, verantwortungsvolle und vielseitige Aufgabe anspricht, bitte ich Sie, mit mir schriftlich oder telefonisch Verbindung aufzunehmen. Ich stehe Ihnen gerne für ein umfassendes Informationsgespräch zur Verfügung und behandle Ihre Kontaktnahme selbstverständlich sehr vertraulich.

Kurt Bächler

### topwork ag

Unternehmensberatung und Kaderselektion

8008 Zürich, Mühlebachstrasse 7  
Telefon 01 / 261 28 90, Fax 01 / 261 28 91

 Sektion Executive-Search

Ein attraktives Projekt an schöner Lage, eine anspruchsvolle Aufgabe für

## Architekten/Architektin HTL

Der neue Mitarbeiter/die neue Mitarbeiterin wird diese Überbauung selbständig bearbeiten, d.h. die gesamte Ausführungsplanung leiten, die notwendige Koordination mit Ingenieur und Spezialisten, die Verhandlungen mit Behörden durchführen, die zukünftigen Eigentümer beraten und deren individuelle Ausbauwünsche verarbeiten, in enger Zusammenarbeit mit der zuständigen Bauleitung und Immobilienverkaufsabteilung.

Wir arbeiten mit modernen Hilfsmitteln, u.a. CAD für Planung und EDV für Bauadministration. Eine gründliche Einarbeitung ist selbstverständlich vorgesehen. Sind Sie interessiert, rufen Sie uns an, um einen unverbindlichen Gesprächstermin zu vereinbaren. Bitte verlangen Sie unseren Herrn A. Hubmann oder Frau E. Thiel.

### Peikert Zug

Peikert Contract AG Industriestrasse 20  
Generalplanung CH-6300 Zug  
Generalunternehmung Telefon 042-23 44 33  
Architekturbüro

Wir suchen für eine renommierte Architekturfirma in Basel, zur Bearbeitung interessanter und anspruchsvoller Projekte, einen

## PROJEKTLLEITER

Sie leiten, verantwortlich in allen Phasen der Architekturleistungen, Projekte. Sie setzen die architektonischen, technischen, ökologischen, ökonomischen und terminlichen Zielsetzungen mit einem Team von qualifizierten Mitarbeitern durch. Die Organisation der Arbeit sowie der Personaleinsatz gehören ebenso in den Arbeitsbereich wie deren Budgetierung und Überwachung. Sie tätigen in Ihrem Aufgabenbereich die Kontakte nach aussen.

Mehrjährige, fundierte Erfahrung als Projektleiter wird vorausgesetzt.

Unser Herr P. Amsler erteilt Ihnen gerne telefonisch weitere Auskünfte, oder senden Sie uns Ihre Unterlagen. Absolute Diskretion wird zugesichert.

**Dauerstellen.** **ADIA**  
placement

Lohweg 6, 4010 Basel, Tel. 061/22 21 06



MITARBEITEN  
AN DER  
ZUKUNFT DER  
**BAHN**

Unsere **Hauptabteilung Bau**, Sektion Ingenieurbau in **Luzern** sucht

## Bauleiter/in

Zusammen mit unseren Ingenieuren realisieren Sie komplexe Bahninfrastruktur-Aufgaben. In eigener Verantwortung leiten Sie Sanierungsaufgaben im Brückenbau oder Umbauten unserer Bahnanlagen und können so Ihre Erfahrungen in Bauleitung und Konstruktion umsetzen.

Für diese Aufgabe sehen wir vorzugsweise eine/n Tiefbauzeichner/in – Konstrukteur/in mit mehrjähriger Erfahrung.

Interessiert? Rufen Sie uns an. **Telefon 041/ 21 30 10**. Herr H. Furrer erteilt Ihnen gerne weitere Auskunft. Unsere ausgezeichneten Anstellungsbedingungen werden Sie überzeugen. Oder senden Sie Ihre Bewerbung bitte an:

Kreisdirektion II SBB  
6002 Luzern



WIR SUCHEN

**DIPL. ARCHITEKTIN ETH**  
**DIPL. ARCHITEKT ETH**

FÜR ENTWURF/PROJEKTLEITUNG

**INDERMÜHLE ARCHITEKTEN AG**  
KRAMGASSE 82, CH-3011 BERN, Tel. 031 22 74 15

Zur Ergänzung unseres Teams suchen wir einen tüchtigen

## Architekten ETH oder HTL

für die Bearbeitung interessanter und vielseitiger Bauaufgaben.

Stellenantritt: sofort oder nach Vereinbarung.

Gerne erwarten wir Ihre Bewerbung oder Ihren telefonischen Anruf.

Architekturbüro **Josef Reichlin**, dipl. Arch. ETH/SIA  
Sonnenplatz 5a, 6430 Schwyz, Telefon 043 / 21 29 02

Ihre Chance, bei modernster Bautechnologie an vorderster Front mitzuwirken.

Unsere Mandantin ist eine bekannte, finanzkräftige und dynamisch geführte

## Bauunternehmung im Kanton Aargau

Sie haben jetzt die Chance als

### Bauführer, später Rayonchef

ein

### neuartiges Spezialtiefbauverfahren

**mit grosser Zukunft** in der Schweiz einzuführen und auszubauen. Sie werden dabei von ausländischen Experten und dem Abteilungsleiter volle Unterstützung erhalten.

Wenn Sie als Bauingenieur HTL abgeschlossen haben oder als Bauführer, Bautechniker mit Erfahrung im Spezialtiefbau qualifiziert sind und Freude an modernen Technologien haben, dann ist diese zukunftsstrahlende Position Ihre ideale nächste Stelle.

Gerne geben wir Ihnen weitere Auskunft und sichern Ihnen volle Diskretion zu.

**IBGM CONSULTANTS**

Postfach 460, 8034 Zürich, Tel. 01 / 383 33 96

**EMPA**

DÜBENDORF

Für Forschungsarbeiten im Bereich Bauphysik suchen wir einen jüngeren, initiativen

## Ingenieur ETH

oder

## Physiker

In der Energierechengruppe, einem Forschungsteam der Abteilungen Bauphysik und Haustechnik, werden Sie sich im Rahmen von Forschungs- und Auftragsarbeiten mit Fragen der bauphysikalischen Beurteilung der Gebäudehülle, der passiven Sonnenenergienutzung und mit allgemeinen energetischen Problemstellungen befassen. Diese vielseitige Tätigkeit umfasst neben dem Einsatz moderner EDV-Hilfsmittel auch messtechnische Untersuchungen im Labor und im Felde.

Als Bewerber sollten Sie Interesse an der Bauphysik und an Materialfragen haben und über EDV-Grundkenntnisse verfügen.

Diese interessante Stelle bietet Ihnen Gelegenheit, in einem Team praktische und theoretische Erfahrungen auf einem für die Zukunft wegweisenden Gebiet zu sammeln.

Wir freuen uns auf Ihre Kontaktaufnahme und bitten Sie, Ihre Bewerbungsunterlagen direkt an unseren Personaldienst zu senden. Für weitere Auskünfte stehen Ihnen die Herren M. Hartmann (persönlich) und R. Sagelsdorff (fachlich) gerne zur Verfügung.

**EMPA**

DÜBENDORF

Eidg. Materialprüfungs- und Forschungsanstalt  
Ueberlandstrasse 129, 8600 Dübendorf, Tel. 01 823 55 11

## Ingenieurbüro

Unsere Auftraggeberin, eine Tochterunternehmung einer Schweizer Firmengruppe, hat sich erfolgreich auf ihrem Spezialgebiet Tiefbau und Vermessung profiliert. Wir suchen für den Ausbau und die Führung einer Zweigstelle im **Bündnerland** einen erfahrenen Bauingenieur.

## FILIALLEITER

Die neugeschaffene Position beinhaltet nebst der Führung eines vorerst noch klein dotierten Teams die Planung, Bearbeitung und Ausführung von vielseitigen Tiefbauprojekten. Besonderes Gewicht wird dem Ausbau der Filiale und der damit verbundenen Mandate beigemessen.

## Bauingenieur

Diese entwicklungsfähige Aufgabe gibt einem initiativen, kontaktfreudigen Bauingenieur ETH oder HTL mit Pioniergeist und Erfahrung im Tiefbau die Chance, seine Neigungen und Fachkenntnisse mit der Liebe zum Bündnerland zu verbinden und sich «seine» Filiale aufzubauen. Alter: 30–45 Jahre.

Wir bitten Sie um schriftliche oder telefonische Kontaktnahme mit Frau C. Staeger, **PI, AG für Personalberatung**, Freiestrasse 196, 8032 Zürich, Telefon 01/55 83 80 oder 382 06 82 Direktwahl, Telefax 01/382 06 84 (Ref.-Nr. 9024).



**AG für Personalberatung.** Rekrutierung, Beratung und Vermittlung von **ETH- und HTL-Ingenieuren**, Fachspezialisten und Kadermitarbeitern. **8032 Zürich**

Für anspruchsvolle Arbeiten suchen wir für unser Büro in Schwyz

## 1 Bauingenieur ETH

Für einen jüngeren Bewerber bietet sich die Möglichkeit, sich in interessante Hoch- und/oder Tiefbauprojekte (Tunnelbau) einzuarbeiten. Einem erfahrenen Bewerber kann je nach Neigung die verantwortungsvolle Projektleitung im Industriebau oder im Tief- und Tunnelbau angeboten werden.

In unserem Team bieten wir ein angenehmes Arbeitsklima, fortgeschrittene Anstellungsbedingungen, flexible Arbeitszeiten und einen mit allen modernen Hilfsmitteln ausgerüsteten Arbeitsplatz (EDV- und CAD-Arbeitsplätze).

Wir freuen uns auf Ihre Bewerbung.

Ingenieurbüro **Birchler, Pfyl + Partner AG**  
Beratende Ingenieure ETH/SIA/ASIC  
Riedstrasse 7, 6430 Schwyz, Tel. 043 / 21 20 44

## JÖRG LIENERT UNTERNEHMENSBERATUNG IN ORGANISATIONS- UND PERSONALFRAGEN

*Ausgebildeter Statiker mit Interesse, sich in einem renommierten Ingenieurbüro zu profilieren.*

*Mein Auftraggeber ist eines der bekanntesten Ingenieurbüros in der Innerschweiz, das seit vielen Jahren in anspruchsvollen Projekten involviert ist. Im Zuge einer gezielten Kader-Nachwuchsplanung bin ich beauftragt, einen jüngeren*

## Bauingenieur HTL

*für den Massivbau und Spezialtiefbau*

*anzusprechen, der beispielsweise den Einstieg in die Praxis sucht und mit modernsten Instrumenten sowie einer entsprechend exakten Einführung interessante Aufgaben bewältigen möchte.*

*Falls Sie der Kurzbeschreibung dieser nicht alltäglichen Position anspricht, bitte ich Sie, mir Ihre Bewerbungsunterlagen zur Verfügung zu stellen. Diskretion dürfen Sie voraussetzen.*



Jörg Lienert, Pilatusstr. 30, 6002 Luzern, Telefon 041 - 23 72 78

Für meine interessanten öffentlichen Bauten der 90er Jahre suche ich für Entwurf, Projektleitung und Ausführung je einen

## ARCHITEKTEN ETH/HTL

Sind Sie interessiert? Dann rufen Sie mich bitte an, oder senden Sie mir Ihre Bewerbungsunterlagen. Gerne erteile ich Ihnen jede weitere Auskunft.

**H.P. Menn**  
Architekt BSA/SIA, Poststrasse 43  
7000 Chur, 081 / 22 66 80

Kleineres Büro für konstruktiven Ingenieurbau (Raum Luzern) mit interessanten Aufträgen sucht gut ausgewiesenen

## Statiker/Konstrukteur (dipl. Bauingenieur ETH oder HTL)

mit einigen Jahren Praxis.

**Bei entsprechender Fähigkeit und Bereitschaft ist ein sukzessiver Einstieg für spätere Geschäftsübernahme möglich.**

Wir erwarten Ihre Bewerbung unter Chiffre SIA 914 an IVA AG, Postfach, 8032 Zürich.

Zur selbständigen Bearbeitung von raumplanerischen und städtebaulichen Aufgaben der Quartier- und Ortsplanung suchen wir einen initiativen

## Raumplaner/Siedlungsplaner

Wir bieten abwechslungsreiche Aufgaben in den Bereichen Gesamt- und Sachplanungen, Wettbewerbsvorbereitungen und Umweltschutz.

Stellenantritt: 1. Januar 1991 oder nach Vereinbarung

**Eigenmann + Rey**, Raumplaner BSP  
Kirchgasse 16, 9004 St.Gallen, Tel. 071 / 22 07 03

WIR SUCHEN

## ARCHITEKTIN HTL ARCHITEKT HTL

FÜR ENTWURF/PROJEKTLEITUNG

**INDERMÜHLE ARCHITEKTEN AG**  
KRAMGASSE 82, CH-3011 BERN, Tel. 031 22 74 15

Das Bau-Fachorgan der USEGO-TRIMERC Holding AG ist verantwortlich für Neu- und Umbauten von Verwaltungsgebäuden, Verteilzentren sowie für die bauliche Betreuung der Verkaufslokalitäten der WARO AG und der USEGO AG.

Zur Unterstützung des Leiters Bauwesen suchen wir einen einsatzfreudigen und flexiblen

## Baufachmann

- Aufgabenbereich:** - Mitarbeit bei der Planung des Vorgehens und Festlegung des Kosten- und Zeitrahmens  
- Sachbearbeitung der Bauführungs- und Bauabschlussphase
- Anforderungen:** - abgeschlossene Fachausbildung  
- Berufserfahrung im Hochbau  
- Erfahrung im Ladenbau erwünscht

Wenn Sie an dieser vielseitigen Aufgabe interessiert sind, senden Sie uns bitte Ihre Bewerbungsunterlagen an die untenstehende Adresse. Für weitere Informationen steht Ihnen Frau S. Spiegel, Personaldienst, Tel. 01/947 13 90 gerne zur Verfügung.

**Usego-Trimerco Holding AG**  
Industriestrasse 25 8604 Volketswil  
Dachgesellschaft der **Usego** **waro** Gruppe

Kleines Büro mit interessanten Bauaufgaben sucht für Projektierung, Wettbewerbe und Ausführung

## Architekten Bauzeichner

Gerne erwarte ich Ihren Anruf für ein unverbindliches Gespräch.

**R. Saladin**, Architekt, Rössligasse 5  
8180 Bülach, Tel. 01 / 861 00 65

## Dipl. Architekt ETH/SIA

Büro in GR, mit CAD, bietet freie Mitarbeit in allen Bereichen, Planung und Ausführung.

Anfragen unter Chiffre 1746 CH, ofa Orell Füssli Werbe AG, Postfach, 7000 Chur.

## Stellengesuche

### Dipl. Bauingenieur ETH

mit 20jähriger Erfahrung im Stahlbetonbau (Industrie- und Wohnungsbau) sowie im Projektmanagement des Anlagenbaus im In- und Ausland sucht neuen, interessanten Wirkungskreis im **Tunnel-, Bahn-, Strassen- oder Wasserbau**. Sprachen: D, F, E, (I). Raum: BE, Westschweiz.

Zuschriften unter Chiffre SIA 912 an IVA AG, Postfach, 8032 Zürich.

## Diverses

### Dipl. Architekt ETH SIA,

43, in leitender Stellung, kreativer Entwerfer und versierter Darsteller, gewandt im Umgang mit Behörden, Bauherren und Unternehmern, Erfahrung im In- und Ausland, sucht neues Betätigungsfeld. Auch Interesse an späterer Partnerschaft oder Büroübernahme.

Offerten bitte unter Chiffre 44-420 844, Publicitas, Postfach, 8021 Zürich

### Dipl. Architekt ETH/Hochbauzeichner

1-Mann-Betrieb, langjährige Erfahrung, sucht freie Mitarbeit in den Bereichen Nutzungsstudien bis und mit Ausführungs-/Detailplanung. Raum Zürich-Aarau.

Zuschriften unter Chiffre SIA 913 an IVA AG, Postfach, 8032 Zürich.

### Erfahrener **Bauleiter**, **Architekt HTL** übernimmt als freier Mitarbeiter **Bauleitungen/Devisierungen (eigener PC)**

für Wohn- und Industriebauten.

Anfragen unter Chiffre 1369, ofa, Zugerstr. 35, 8810 Horgen.

**Erfahrener Bauleiter** kann noch freie Mitarbeit anbieten für Devisierung, Kostenvoranschläge und

### örtliche Bauleitung

Anfragen unter Chiffre SIA 895 an IVA AG, Mühlebachstr. 43, 8032 Zürich.

Privat verkauft an Privat

## 2 Brillanten

(1+1,7 ct, mit SSEF-Zertifikaten) gegen bar; Diskretion zugesichert.

Offerten sind erbeten unter Chiffre ch1764 an ofa Orell Füssli Werbe AG, Postfach, 7002 Chur.

## Gelegenheit

### 5 Minuten ab Flughafen Kloten

vermieten wir in der steuergünstigen Gemeinde Rüti-Winkel

## ca. 150 m<sup>2</sup> Gewerbe- und Büroräumlichkeiten für stilles Gewerbe

ideal geeignet als **Electroniclabor** oder **Praxis**

Die Räumlichkeiten könnten auf Wunsch samt Inventar (Fluginstrumentenbaulabor) übernommen werden.

Mietzins Fr. 3100.- inkl. Nebenkosten und Parkplätze

Auskunft und Besichtigung:



8008 Zürich Zollikerstrasse 141 01-55 12 20  
Immobilien und Verwaltungen, Baumanagement

Ingenieurbüro in Chur übernimmt für Sie

## Zeichnungsarbeiten

(Schalungs- und Armierungspläne)

mit CAD auf Autocad-Basis.

Längerfristige Zusammenarbeit erwünscht.

Anfragen unter Chiffre SIA 911 an IVA AG, Postfach, 8032 Zürich.

# ETH ZÜRICH

## Nachdiplomstudium Bauingenieurwesen (NDS)

mit individuellem Studienplan

für qualifizierte Absolventen der Bauingenieurwissenschaften beider ETHs. Eventuell in Kombination mit Teilzeittätigkeit als Assistent/wissenschaftlicher Mitarbeiter. Möglichkeit zur anschließenden Doktorpromotion. Der Studienplan kann individuell aus dem Lehrveranstaltungsangebot der folgenden Bereiche zusammengestellt werden:

- Konstruktiver Ingenieurbau
- Hydromechanik, Wasserbau
- Grund-, Fels- und Strassenbau
- Verkehrsingenieurwesen
- Bauplanung, Baubetrieb
- Materialwissenschaften, Mechanik

Studienbeginn: 22. April 1991 (Sommersemester) oder 28. Oktober 1991 (Wintersemester)

Dauer: Vollzeitstudium 1 Jahr, Teilzeitstudium möglich

Anmeldung: bis **30. Nov. 1990** für Sommersemester 1991 bis 31. Mai 1991 für Wintersemester 1991/92 beim Zentrum für Weiterbildung der ETHZ, HG F 67.4, 8092 Zürich, Tel. 01 / 256 56 59

Auskunft und Unterlagen:

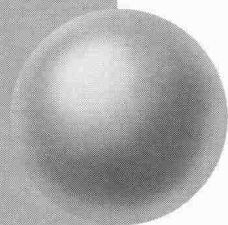
ETHZ, Abteilung für Bauingenieurwesen  
NDS-Sekretariat, HIL E 24.1,  
8093 Zürich-Hönggerberg  
Tel. 01 / 377 31 83 (Mo-Do)

## Dr. sc. techn. dipl. Bauing. ETH/SIA

mit eigener Büroinfrastruktur hat freie Kapazität, um Ihnen beim Überbrücken von Engpässen im Bereich Hochbau (Stahlbeton, Baugruben) zu helfen. Vorprojekte, Submission, Ausführungsprojekte ganze Schweiz, Baukontrolle und Teilnahme an Bausitzungen nur im Raume FR, BE. Auch langfristige Zusammenarbeit erwünscht.

Kontaktaufnahme unter Chiffre SIA 910 an IVA AG, Postfach, 8032 Zürich.

## Rundum überzeugend: Software im Baukasten-System.



### Für Bauingenieure

- Platten-, Scheibeberechnungen
- Stabtragwerke (eben, räumlich)
- Durchlaufträger
- Allg. Betonquerschnitte
- Schlanke Druckglieder (Knicken)
- Durchstanzen
- Schutzraumberechnungen (TWP/TWO/TWS)
- Eisenlisten
- Baugrubenabschlüsse
- Stützmauern
- Elastisch gebettete Träger
- Standsicherheit/Setzungsberechnungen
- Kanalisation (GPK)
- Strassenbau (Situation, LP, DGM, Querprofile, CAD-Schnittstelle)
- Wasser- und Gasversorgung
- Devisierung (NPK 2000)
- CAD ALLPLOT (Schalungs- und Armierungspläne, Strassenbau)
- Bauphysik

### Für Architekten

- Devisierung (NPK 2000)
- Baubuchhaltung
- Baukostenüberwachung
- Bauabrechnung
- CAD ALLPLOT/ALLPLAN (2D/3D)

### Allgemein

- Textverarbeitung
- Adressverwaltung
- Buchhaltung
- Büroadministration
- Projektplanung

Hochaktuell für Hard- und Software:

**olivetti**  
**OFFICE**  
EDV für den Bau

Olivetti Office (Schweiz) AG, Abt. ST, Industriestrasse 50, 8304 Wallisellen, Tel. 01 839 15 11, Fax 01 830 41 17

Mein kleines Architekturbüro eröffne ich in einem traumhaften Dach-  
atelier (mit Lift) an der Bahnhofstrasse in Zürich, nahe beim Parade-  
platz. Ich suche einen

## Partner für eine Bürogemeinschaft

der selbst 4 bis 8 Arbeitsplätze benötigt. Synergien sind erwünscht,  
ideal wäre ein Betrieb mit Schwergewicht in der Bauausführung.

Bitte kontaktieren Sie mich unter Chiffre SIA 908 an IVA AG, Post-  
fach, 8032 Zürich.

## Ich werde Sie entlasten!

**BAULEITER**, 15 Jahre Berufserfahrung, ganzheitlich denkend, sehr initiativ,  
kreativ, übernimmt in freier Mitarbeit (Festanstellung nach Vereinbarung mögl.)  
örtl. Bauleitung bei Neu- und Umbauten, Laden- und Restaurant-Umbau. Mit-  
arbeit bei Werk- und Detailplanung, Submissionen, oder nur Teilen davon, ist  
möglich und ausdrücklich erwünscht! Als Unabhängiger berate und vertrete ich  
Bauherrschaften. Erstklassige Referenzen, EDV-Kenntnisse und Natel C vor-  
handen. Arbeitsort: Zürich.

Kontaktnahme erbeten unter Chiffre SIA 909 an IVA AG, Postfach, 8032 Zürich.

## Extension du Centre scolaire de Villars vert «Villars Vert II»

### Résultats du concours d'architecture

Le jury s'est réuni les 10 et 11 octobre 1990 pour examiner, juger et clas-  
ser onze projets. Au terme de ses délibérations, il a décidé du classe-  
ment suivant:

**1er rang - 1er prix 28 000 fr. Projet No 9 70200**

Auteurs: **Blaise Tardin & Jacqueline Pittet**  
architectes EPFL/SIA, Lausanne

**2e rang - 2e prix 20 000 fr. Projet No 5 24890**

Auteur: **Guido Pozzo**  
architecte EPFL/SIA, Fribourg

Collaborateur: **Przemyslaw Szyszko**

**3e rang - achat 4000 fr. Projet No 4 19719**

Auteur: **Antonio Cascione**  
architecte, Fribourg

Collaboratrice: **Alicia Escolar**

**4e rang - 3e prix 4000 fr. Projet No 8 57721**

Auteurs: Atelier d'architecture  
**Pachoud, Verdon et associés SA, Givisiez**

Collaborateurs: **J. Kittel et N. Reymondin**  
**A. Willomet** (maquette)

**5e rang - 4e prix 4000 fr. Projet No 6 27890**

Auteurs: Atelier Zéro 3  
**Peter Gamboni, Stéphane Link, Letuan Nguyen**  
architectes EPFL/SIA, Crissier

le président du jury:  
Alexandre Jung, conseiller communal

L'exposition publique des projets est ouverte du 13 au 27 octobre 1990,  
les jours ouvrables de 15 à 19 h., les samedis de 9 à 12 h., à l'Ancienne  
Ecole de Villars-sur-Glâne.

## NOORIA AG

Geschäftszentrum Wipkingen  
Hönggerstrasse 40, 8037 Zürich

Ihr Spezialist für

## Verkehrserhebungen

Unser spezialisiertes Mitarbeiter-Team erledigt alle gewünschten  
Arbeiten von der Zählung bis zur Auswertung präzise und zuverlässig.

Telefon 01/272 27 01

Telefax 01/272 26 06

## KÜNDIG + FIERZ AG BAUT ÖFFENTLICHE TOILETTEN

8001 Zürich Rennweg 20 01/211 30 67

## Impressum

### Schweizer Ingenieur und Architekt

#### Herausgeber

Verlags-AG der akademischen technischen Vereine

#### Offizielles Organ

Schweizerischer Ingenieur- und Architekten-Verein (SIA)  
Gesellschaft Ehemaliger Studierender der ETH Zürich (GEP)  
Schweizerische Vereinigung Beratender Ingenieure (ASIC)

#### Redaktion

Rüdigerstrasse 11, Postfach 630, 8021 Zürich  
Tel. 01/201 55 36, Telefax 01/201 63 77

#### Redaktoren

Heinz Rudolphi, Ing. SIA, Chefredaktor  
Bruno Odermatt, dipl. Arch. ETH/SIA  
Hans U. Scherrer, dipl. Ing. ETH/SIA  
Brigitte Honegger, Architektin

#### Redaktioneller Mitarbeiter

Richard Liechti

#### Produktion

Werner Imholz

#### Sekretariat

Odetta Vollenweider, Adrienne Zogg

Nachdruck von Bild und Text, auch auszugsweise, nur mit schriftlicher  
Zustimmung der Redaktion und mit genauer Quellenangabe.

#### Abonnemente

	Schweiz:	Ausland:
1 Jahr	Fr. 170.—	Fr. 185.—
Einzelnummer	Fr. 6.50	Fr. 7.50

Ermässigte Abonnemente für Mitglieder der GEP, des BSA, der ASIC,  
des STV und für Studenten.

Einzelnummern sind bei der Redaktion erhältlich

Bestellungen für Abonnemente sowie  
Adressänderungen von Abonnenten an  
Abonnementverwaltung SI+A, Edenstrasse 20,  
8045 Zürich, Telefon 01/207 80 96,  
Adressänderungen von SIA-Mitgliedern an das  
SIA-Generalsekretariat, Postfach, 8039 Zürich

#### Postcheck

«Schweizer Ingenieur und Architekt»  
80-6110-6 Zürich

#### Anzeigen

##### IVA AG für Internationale Werbung

Hauptsitz:	Filiale Lausanne:	Filiale Lugano:
Mühlebachstr. 43 8032 Zürich Tel. 01/251 24 50 Telefax 01/251 27 41	Pré-du-Marché 23 1004 Lausanne Tel. 021/37 72 72 Telefax 021/37 02 80	Via Pico 28 6909 Lugano-Cassarate Tel. 091/52 66 84 Telefax 091/52 45 65

#### Satz + Druck

Jean Frey Druck  
Staffelstrasse 12, 8045 Zürich, Tel. 01/207 72 72

#### Ingénieurs et architectes suisses (IAS)

Erscheint im gleichen Verlag

#### Redaktion:

En Bassenges, 1024 Ecublens, Tel. 021/693 20 98, Telefax 021/693 20 84

#### Abonnemente:

	Schweiz:	Ausland:
1 Jahr	Fr. 113.—	Fr. 122.—
Einzelnummer	Fr. 6.50	Fr. 7.50

#### SIA-Normen

SIA-Normen und -Dokumentationen sind nur erhältlich  
beim SIA-Generalsekretariat, Selnastrasse 16, Postfach, 8039 Zürich,  
Tel. 01/201 15 72, Telefax 01/201 63 35