

Zeitschrift: Schweizer Ingenieur und Architekt
Herausgeber: Verlags-AG der akademischen technischen Vereine
Band: 108 (1990)
Heft: 47

Werbung

Nutzungsbedingungen

Die ETH-Bibliothek ist die Anbieterin der digitalisierten Zeitschriften. Sie besitzt keine Urheberrechte an den Zeitschriften und ist nicht verantwortlich für deren Inhalte. Die Rechte liegen in der Regel bei den Herausgebern beziehungsweise den externen Rechteinhabern. [Siehe Rechtliche Hinweise.](#)

Conditions d'utilisation

L'ETH Library est le fournisseur des revues numérisées. Elle ne détient aucun droit d'auteur sur les revues et n'est pas responsable de leur contenu. En règle générale, les droits sont détenus par les éditeurs ou les détenteurs de droits externes. [Voir Informations légales.](#)

Terms of use

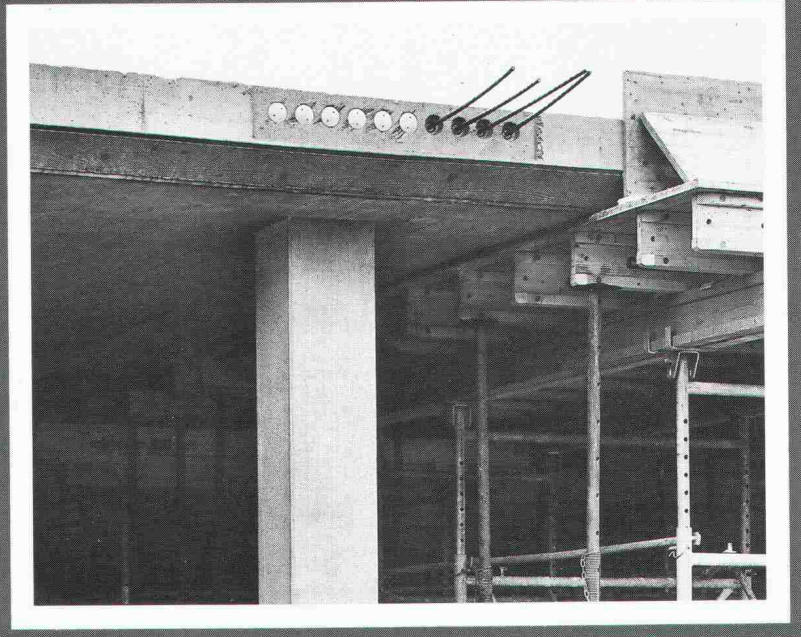
The ETH Library is the provider of the digitised journals. It does not own any copyrights to the journals and is not responsible for their content. The rights usually lie with the publishers or the external rights holders. [See Legal notice.](#)

Download PDF: 17.03.2025

ETH-Bibliothek Zürich, E-Periodica, <https://www.e-periodica.ch>

StahlTon:

gestützt und vorgespannt.



Beton-Flachdecken sind aus dem modernen Industrie- und Geschäftsbau nicht mehr wegzudenken. Gefordert werden schlanke Decken, minimale Durchbiegung, günstiges Rissverhalten, kurze Bauzeiten, geringere Durchstanzbeanspruchung und wirtschaftliche Lösungen.

Decken mit StahlTon Stützstreifen-Vorspannung erfüllen alle diese Bedingungen mit Leichtigkeit. Vorfabrizierte Stützen aus hochfestem Beton können extrem schlank ausgebildet werden. Querschnitt, Oberfläche und Anschlussdetails richten sich nach Ihren Wünschen und Anforderungen. Und der richtige Ansprechpartner für Stützen und Vorspannung heisst in jedem Fall StahlTon; ein Bauprofi mit jahrzehntelanger Erfahrung.

Gespannt auf gestützte und gespannte Decken.

Auf Ihre Stützen und Stützstreifenvorspannung bin ich gespannt. Bitte zeigen Sie mir, wie schlank eine moderne Decke wirklich sein kann

- mit ausführlichen Unterlagen
- anlässlich eines Besuches Ihres Aussendienstes

Firma: _____

Name: _____

Strasse: _____

PLZ/Ort: _____

Tel.: _____ Intern: _____

Einsenden an StahlTon AG, Riesbachstrasse 57, 8034 Zürich

 StahlTon

650

Hier darf nichts, aber auch gar nichts passieren



Bei Fernwärme-Systemen ist Sicherheit allererstes Gebot. Selbstverständlich sind die Rohre wichtig – entscheidend für die Sicherheit sind aber die Formteile. Hier geht's um die Wurst.

Nicht umsonst produzieren wir Muffen, Rohrverbindungen, Fixpunkte und Endabschlüsse im eigenen Werk. Wir sind seit über 35 Jahren Fernwärme-Profis und lassen nichts "anbrennen".

- wir erarbeiten komplexe Konzepte
- wir fabrizieren im eigenen Werk und liefern prompt
- wir sind bei der Montage dabei
- wir haben die Fernwärme im Griff

Unsere Erfahrung ist über 10 Millionen Meter "lang". Und unsere Referenzliste entsprechend prominent.

Pan-Isovit 
für Fernwärme

Pan-Isovit AG
CH-8105 Regensdorf-Zürich
Tel. 01/840 16 84

Niederlassungen
Biel 032/22 83 93
Chur 081/27 40 82
Romanel 021/731 46 71
St. Gallen 071/27 76 27

Ein Unternehmen der
WMH – Walter Meier Holding AG