

Zeitschrift: Schweizer Ingenieur und Architekt
Herausgeber: Verlags-AG der akademischen technischen Vereine
Band: 109 (1991)
Heft: 12

Werbung

Nutzungsbedingungen

Die ETH-Bibliothek ist die Anbieterin der digitalisierten Zeitschriften. Sie besitzt keine Urheberrechte an den Zeitschriften und ist nicht verantwortlich für deren Inhalte. Die Rechte liegen in der Regel bei den Herausgebern beziehungsweise den externen Rechteinhabern. [Siehe Rechtliche Hinweise.](#)

Conditions d'utilisation

L'ETH Library est le fournisseur des revues numérisées. Elle ne détient aucun droit d'auteur sur les revues et n'est pas responsable de leur contenu. En règle générale, les droits sont détenus par les éditeurs ou les détenteurs de droits externes. [Voir Informations légales.](#)

Terms of use

The ETH Library is the provider of the digitised journals. It does not own any copyrights to the journals and is not responsible for their content. The rights usually lie with the publishers or the external rights holders. [See Legal notice.](#)

Download PDF: 18.03.2025

ETH-Bibliothek Zürich, E-Periodica, <https://www.e-periodica.ch>

Zum Titelbild

200 000 Geilinger-Stahlpilze

Geilinger ist und bleibt der Pionier.

10 000 zufriedene Kunden konnten sich von der Einfachheit und Wirtschaftlichkeit von Flachdecken mit Geilinger Stahlpilzen überzeugen.

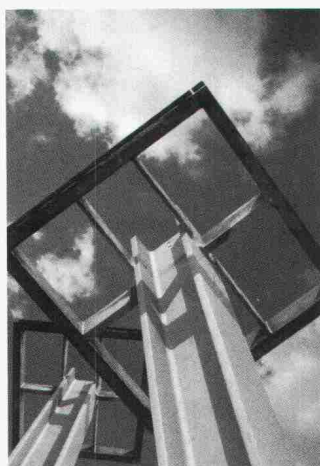
Geilinger liefert nicht nur Stahlpilze – Geilinger berät und liefert Lösungen!

Geilinger AG, die grösste Stahlbaufirma der Schweiz steht zu Ihrer Verfügung. Testen Sie uns!

GEILINGER

Geilinger AG
Schützenmattstrasse
8180 Bülach

Telefon 01/860 35 61
Telefax 01/861 06 63



Korrigenda zu sia-Nr. 10/91:

Die richtige Telefax-Nr. der
SCHOELLKOPF AG lautet:
01/312 16 26

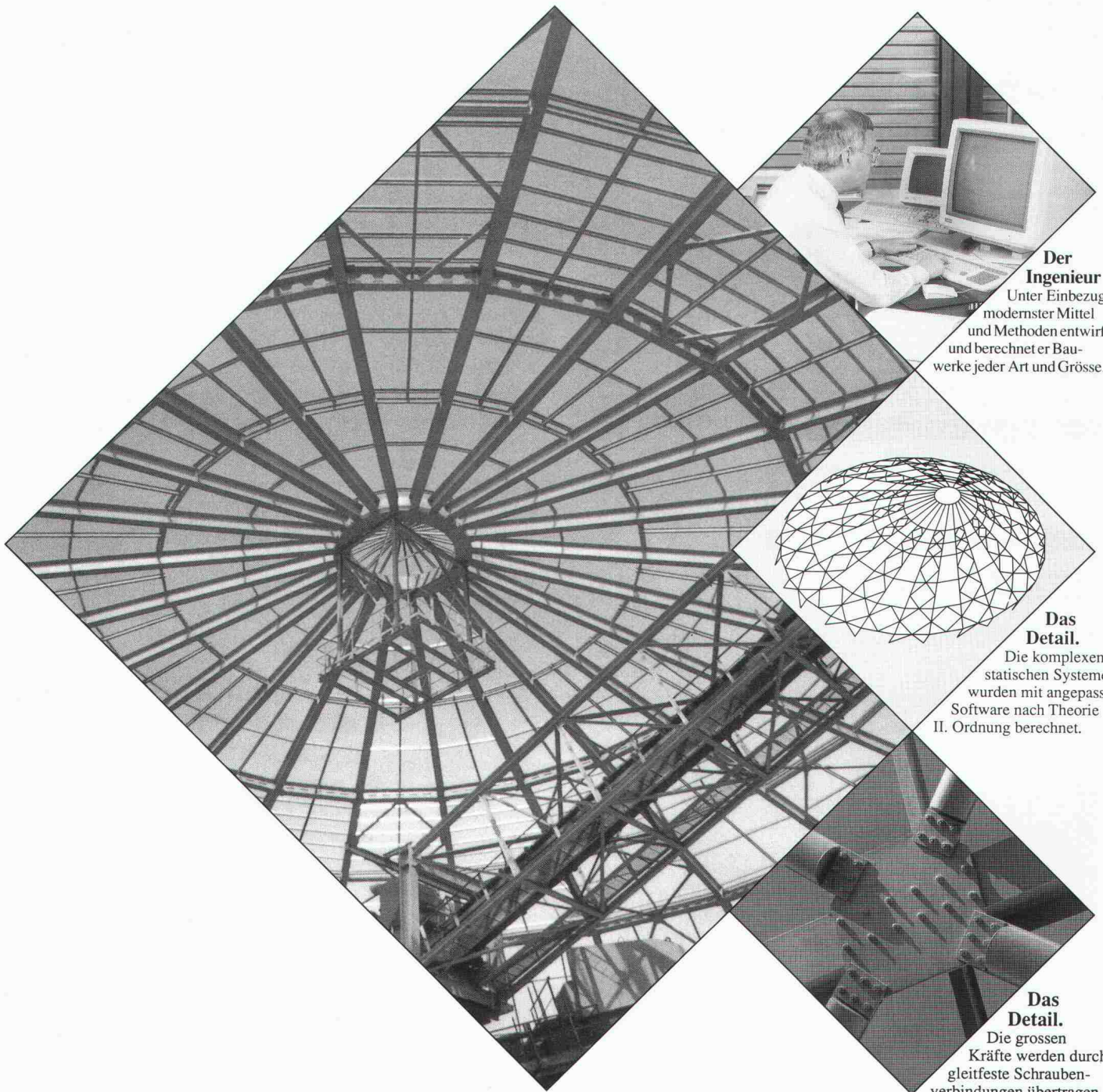
Inhalt

Industriebau	Bauen für die Industrie <i>P.C. von Seidlein, München</i>	265
Materialprüfung	Bauwerksinspektion mittels Potentialmessung <i>F. Hunkeler, Zürich</i>	272
Wettbewerbe	Überbauung Baumgarten-Ost, Bern (D). Primarschule «Gsteig», Lufingen ZH (A). Überbauung Rebenweg, Müntschemier BE (E)	278
Preise	Prix Rhénan d'Architecture 1991	284
Aktuell	Technologie-Entwicklungen in der Schweiz im Wettbewerb. Das «grösste Zelt Europas» steht in Zürich. Computer lernen Handschriften lesen. Entwicklungen in der Mikrotechnik am KfK. Erzeugung superheller Elektronenstrahl-Pulse. Schwerpunktverlagerung: Von der Kern- zur Umweltforschung. Ganz kurz: Informatik/Kommunikation	285
Persönlich	Alberto Sartoris zum 90. Geburtstag	288
Nekrologe	Karl Hofacker zum Gedenken	288
SIA-Mitteilungen	Weiterbildungsangebot des SIA. Weitere Veranstaltungen des SIA. Einladung zu den SIA-Tagen 91	289
	Sektionen. Waldstätte: Behindertengerechtes Bauen	290
B-Seiten	Laufende Wettbewerbe und Ausstellungen. Veranstaltungen. Aus Technik und Wirtschaft	B 49–52
Impressum	am Schluss des Heftes	

Ingénieurs et architectes suisses

Numéro 6/91	Rédaction: Rue de Bassenges 4, 1024 Ecublens, tél. 021/693 20 98	
Tunnels	L'avenir des travaux souterrains en Europe <i>par Daniel Quinche</i>	49
Technique ferroviaire	Les CFF et le Pendolino <i>par Jean-Pierre Weibel</i>	53
Génie civil	Détails de construction de ponts	56

Abwicklungseleganz.



Der Ingenieur

Unter Einbezug modernster Mittel und Methoden entwirft und berechnet er Bauwerke jeder Art und Grösse.

Das Detail.

Die komplexen statischen Systeme wurden mit angepasster Software nach Theorie II. Ordnung berechnet.

Das Detail.

Die grossen Kräfte werden durch gleitfeste Schraubverbindungen übertragen.

Spezialbauten.

Bei den Rundhallen der Zementwerke von Kerbafa im Irak werden freie Spannweiten von über 100 m mit Walzträgern von weniger als 600 mm Höhe überbrückt.

Optimierung von Qualität, Termin und Preis durch ausgefeiltes Engineering, detaillierte Planung und präzise Fertigung und Montage - das ist Abwicklungseleganz im Stahlbau.

Meto-Bau AG
5303 Würenlingen
Telefon 056 98 26 61
Telefax 056 98 10 23
Telex 827 420 meto ch

Meto-Bau

Stahl ist unsere Stärke.

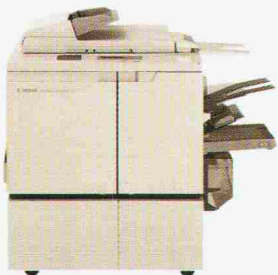
Tonangebend in Schwarzweiss.



Tonangebend in Farbe.



Canon
Kopierer.



Mit revolutionären Technologien (wie z. B. digitale Laser-Kopierer), die schon in der Schwarzweisskopie um Jahre voraus sind. Mit einem fortschrittlichen Zukunftsdenken (wie z. B. Anschlussfähigkeit an Computer-Systeme), das auch in der Farbkopie wegweisend ist. Und in beiden Bereichen eine umfassende Gerätepalette für jeden Bedarf.

Das ist Canon – tonangebend in Sachen Kopie.

Die Generalvertretung für Canon Kopierer in der Schweiz. Ein Technischer Kundendienst und ein Servicenetz, die ihresgleichen suchen. Eine Firmenphilosophie, die dem Morgen in der Kommunikation schon heute die angemessene Bedeutung zukommen lässt.

Das ist Walter Rentsch – tonangebend in Sachen Information.



Walter Rentsch

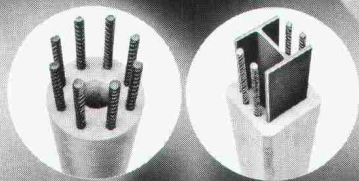
Zu Ihrer Information.

8305 Dietlikon, Postfach, Industriestrasse 12

Aarau, Tel. 064/25 44 22 – Allschwil BL, Tel. 061/301 31 16 – Chur, Tel. 081/22 79 86 – Ittigen BE, Tel. 031/58 81 81 – Littau LU, Tel. 041/57 02 33 – Scherzenbach ZH, Tel. 01/825 85 85 – St. Gallen, Tel. 071/27 77 27

Aarau, Allschwil BL, Chur, Corcelles NE, Fribourg, Genève, Ittigen BE, Lausanne, Littau LU, Pregassona TI, Scherzenbach ZH, Sion VS, St. Gallen

Sicherheit



**Sacac
Schleuderbetonstützen:**

Schnelle Montage

**Grosse
Lieferbereitschaft**

**Hohe
Wirtschaftlichkeit**

Geprüfte Qualität

PARCOVA

Die moderne Bautechnik stellt hohe Anforderungen an das Stützsystem: Grosse Belastungen, hoher Schlankheitsgrad, langer Feuerwiderstand, perfekte Oberflächenqualität, kurze Bau-termine, flexible Gestaltung. Die neue Parcovia-Schleuderbetonstütze von SACAC erfüllt diese Bedingungen optimal. Der ovale Stützenquerschnitt mit den Abmessungen von nur 27 x 48 cm kann Gebrauchslasten bis zu 6400 KN aufnehmen. Die Parcovia-Stütze eignet sich vorzüglich für Parkhäuser,

Büro- und Verwaltungsgebäude. SACAC-Schleuderbetonstützen werden durch unser Ingenieurbüro nach dem Wunsche des Kunden berechnet und konstruiert. Das Resultat – ein Qualitätsprodukt. Sind Sie an weiteren Informationen interessiert? Rufen Sie uns an! Lassen Sie sich durch den SACAC-Spezialisten beraten.

Schleuderbetonwerk AG
Postfach, 5600 Lenzburg
Telefon 064 51 18 82
Telefax 064 51 85 93



Wir fabrizieren Schleuderbeton seit 1946

Kreativere Architektur: Beispiel einer CAD-Lösung.

Die Anforderungen an Planungsqualität und Flexibilität im Bauwesen wachsen ständig und verlangen immer bessere Methoden und langfristige Konzeptionen. CAD wird dabei zu einem nicht mehr wegzudenkenden Bestandteil.

Mit CATIA* und CADAM* stehen Ihnen integrierte CAD-Systeme für Städteplanung, Gebäudegestaltung und -ausführung, Innenarchitektur, sowie für Facility Management zur Verfügung.

Mit CATIA zum Beispiel können Sie das

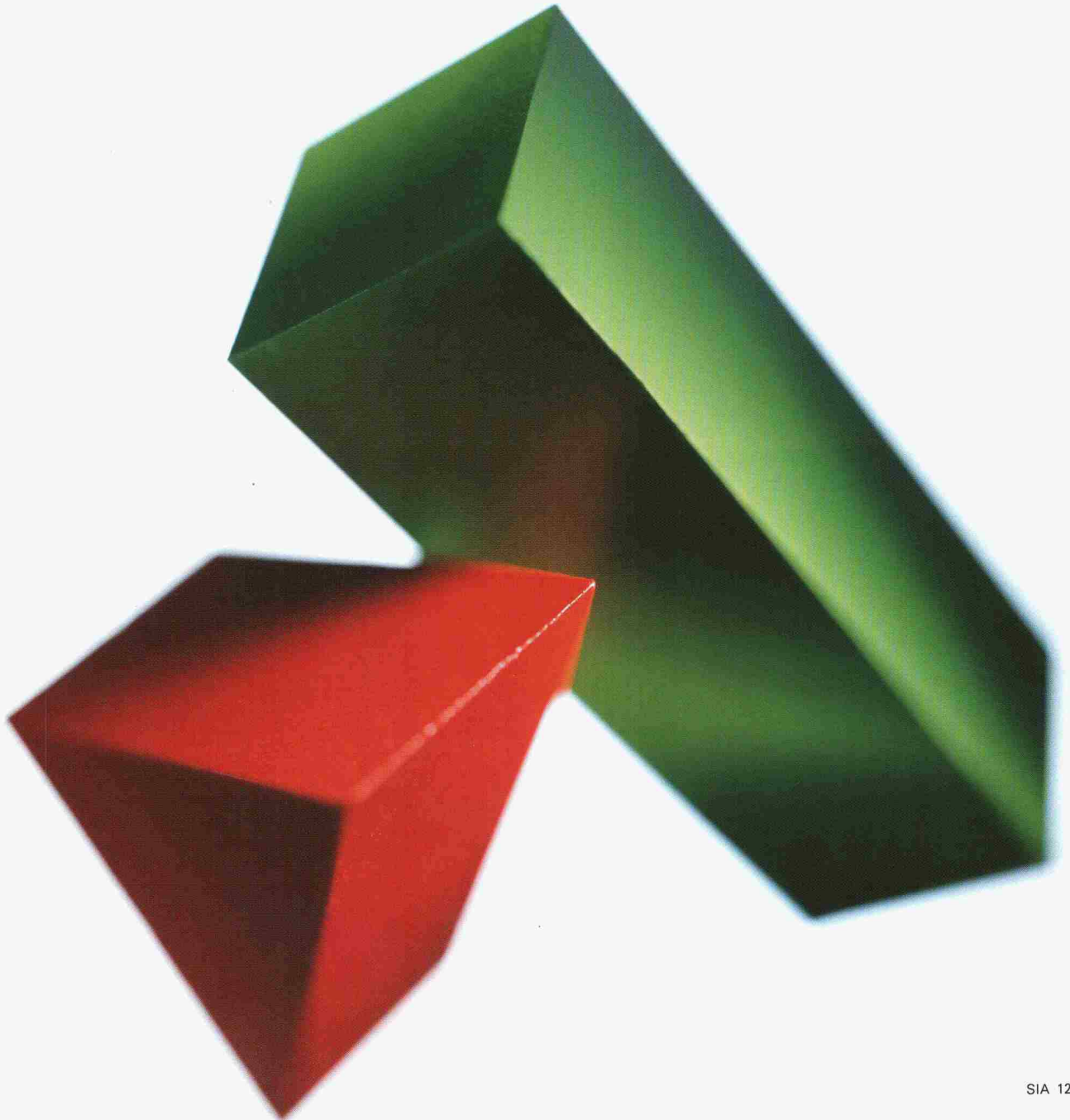
Anwendungsspektrum vielseitig erweitern und eine Fülle von kreativen Möglichkeiten ausschöpfen. Ein frühzeitiger Einsatz in der Entwurfsphase ist dank einfacher 3D Modellierungstechnik sinnvoll und effizient. Ihr Nutzen: Höhere Flexibilität und Qualität, schnelles und einfaches Erzeugen von Perspektiven und Varianten, frühzeitige Entwurfskontrolle als Basis für die Ausschreibung, Vergabe und Abrechnung.

Für sichere Planung, schnelle Änderung und exakte Ausführung im Bau-

wesen gibt es darum ein sicheres, schnelles und exaktes Informationsangebot. Aber auch für alle anderen Anwendungsbereiche sind Ihnen die Fachleute von der IBM bei der Problemanalyse und Definition der individuellen, umfassenden Lösung gerne behilflich: Hallo IBM, Telefon 155 46 46.

*CATIA ist eine Marke von Dassault Systèmes.

*CADAM ist eine Marke von CADAM Inc.

The IBM logo, consisting of the letters 'IBM' in a bold, sans-serif font with horizontal stripes through the letters.

CAD für's moderne Projektierungsbüro

Reisschienen sehen heute anders aus und heissen jetzt **GDS!**

Nichts gegen Ihre Reisschiene.
Sie wird Ihnen hin und wieder
sicher noch weiterhin gute
Dienste leisten.

Doch für Konzeption, Planung
und Routinearbeiten gibt es
etwas geradezu Befreiendes:

GDS – eine Software, die
Ihnen den Einstieg ins
«Computer Aided Design»
einfach macht. **GDS** ist profes-
sionell, preiswert und zuge-
schnitten auf die Bauwirtschaft.



Vom Wettbewerb über das
Angebot bis zur Bauplanung
hilft Ihnen **GDS** ohne grosse
Umtriebe bei der Erstellung



aller notwendigen Unterlagen.
Es wurde von McDonnell-
Douglas entwickelt und von
Suter + Suter an die schwei-
zerischen Planungsnormen
angepasst.

GDS heisst: handliche Hard-
ware, komfortable Software,
vernünftige Kosten. Haben Sie
Appetit auf mehr? Kein
Problem. Gerne stellen wir
Ihnen weitere Informationen
zur Verfügung:

MOR Rechenzentrum AG,
z. Hd. Herrn A. Leo, Gemsen-
strasse 2, 8006 Zürich.

Oder rufen Sie uns doch ein-
fach an: 01 363 70 10



MOR
Design Systems



Wir machen uns stark für Parkhäuser. Massgeschneiderte Konzepte – von Sika.

Von der **Betondiagnose** zum angepassten **Gesamtkonzept** – alles aus einer Hand. Aufeinander abgestimmte, in der Praxis bewährte Produkte garantieren den Erfolg der Ausführung.

Betonreprofilierung und Feuchtigkeitssperre mit **Sikafloor® EpoCem**, der einzigartigen Materialtechnologie. Verschleissfeste Belagssysteme innen und aussen,

auch Risse überbrückend, mit der bewährten **Sikafloor® Bodenbelagstechnik**.

Im Detail ausgereifte System-Komponenten wie Rampen, Aufbordungen und Fugen.

Umfassendes Know-How, Qualität und Sicherheit – durch Sika.

Profitieren Sie von unserer Erfahrung – wir sind in Ihrer Nähe.



**Bauchemie
aus der Schweiz.
Für die Welt.**

wenn schon, denn schon . . .
speedikon®



PROJEKT: Tertiarium Adlerberg, St. Gallen · ARCHITEKT: Bollhaider + Eberle dipl. Arch. ETH/HTL/SIA, St. Gallen · BAUHERR: Hauser Rutishauser Suter, Kreuzlingen

das in der Schweiz mit mehr als 650
Arbeitsplätzen erfolgreichste CAD-Sy-
stem für:

- Architekten
- Bauingenieure
- Haustechniker

Verlangen Sie Unterlagen oder einen
persönlichen Demotermi bei:

Rechenzentrum
Dr. Walder + Partner AG
3073 Gümligen
Tel. 031 52 21 24
Fax 031 52 81 06

Filialen und Vertretungen in:
Zürich, Wettingen, Zug, Chur, Luzern,
Genf, Aarau.

RZW

Einer trage der anderen Lasten.

(frei nach Galater)



121

BRUN-Spezialbetonpfähle – in tragender Rolle.

Einsatz und Können sind wegweisend für BRUN-Spezialbetonpfähle. Überall dort, wo es etwas zu tragen gibt, beherrschen sie die Szene. Sie eignen sich für kleine oder grosse Auftritte.

BRUN

ELEMENTWERK BRUN AG LUZERN

Mooshüslistrasse
6020 Emmenbrücke
Tel. 041/55 16 16 Fax 041/55 18 66



Unsere Lieferbereitschaft ist gut 100 Seiten dick.

Es ist gar nicht dick aufgetragen, wenn wir von uns behaupten, die grösste Lieferbereitschaft für Profile, Bleche, Bänder, Ronden, Ringe, Platten und Zubehör aus Aluminium zu haben. Denn das in der

Lagerliste aufgeführte Sortiment (rund 5000 Positionen!) ist bei uns allzeit abrufbereit. Darum empfehlen wir Ihnen und allen andern, die mit dem Bau- und Werkstoff Aluminium arbeiten und auf kompetente

Beratung, einen genauen Zuschneideservice und schnelle Lieferung Wert legen, dieses praktische Nachschlagewerk sofort anzufordern. Es kostet nämlich nicht mehr als ein Telefon: 01/497 41 11.



ALLEGA AG, Buckhauserstrasse 5
8048 Zürich, Telefon 01/497 41 11

Über- dachungen



Tonnengewölbe aus Polyester, transparent oder Farbe nach Wahl. Bewährtes System für den Industrie-, Wohn- und Shoppingbereich. Auf Wunsch auch in Acryl lieferbar. Verlangen Sie Unterlagen oder Beratung.

COLASIT AG, Kunststoff-Apparatebau
Postfach 85, CH-3700 Spiez
Tel. 033 55 61 61, Fax 033 54 81 61

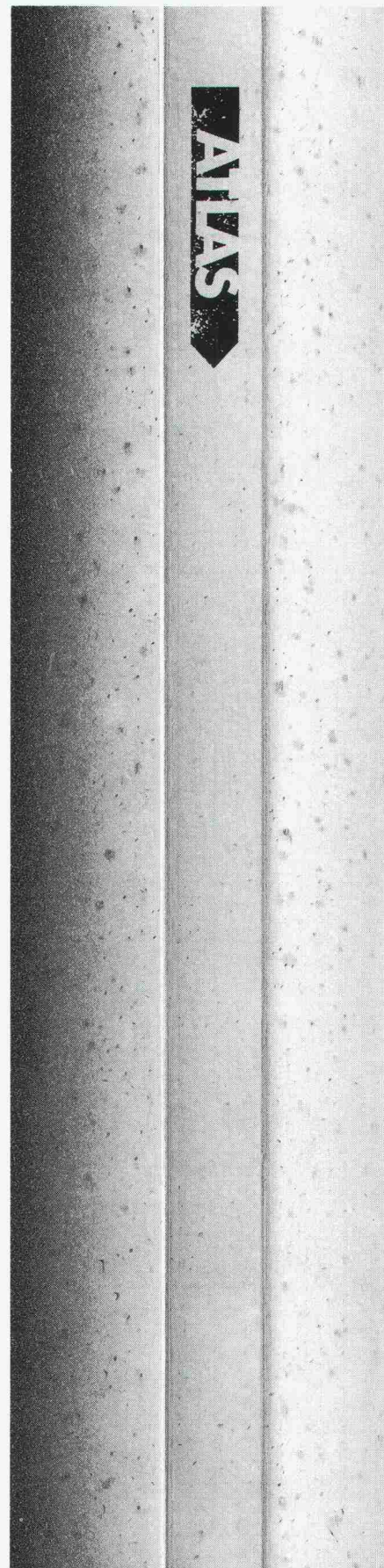
COLASIT



SARMO SA

**THERMODACH, THERMOWAND,
PROFILBLECH**
RUE DU SEYON 6 - 2001 NEUCHÂTEL
TEL : 038/24 31 47 - FAX : 038/21 25 07

Schlag auf Schlag...



Der grosse Bruder

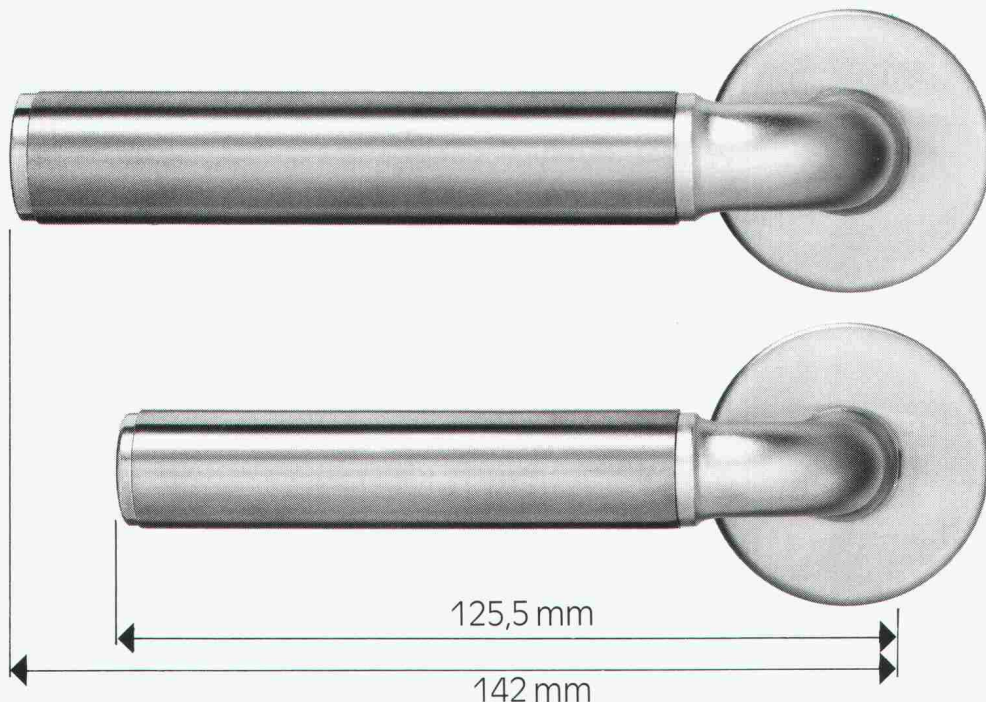
Elite Basel heisst die grössere, robustere Ausführung des Prestige Basel. Das kleinere Modell eignet sich für Wohnungstüren, das grössere für Eingangstüren und den Objektbereich.

Wie sein kleiner Bruder ist auch er in vielen Varianten erhältlich. Chassis hochglanz verchromt oder matt vernickelt, Griffe farbig oder in blankem Chromnickelstahl oder in Messing.

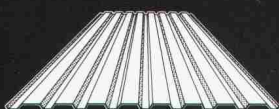
Glutz

Beschlagen in Beschlägen

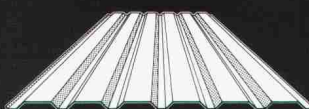
Glutz AG, Segetzstrasse 13
4502 Solothurn
Tel. 065 215171
Fax 065 220657
Telex 934163



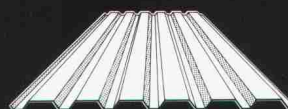
Liebe Architekten, Ingenieure und Verarbeiter: Die Schweiz braucht mehr Profil!



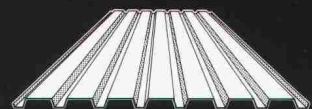
Neu: SWISS PANEL 26



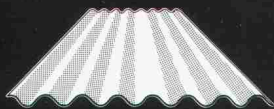
SWISS PANEL 30



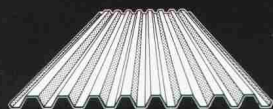
SWISS PANEL 35



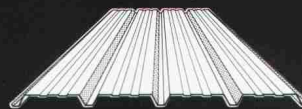
SWISS PANEL 41



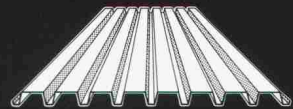
SWISS PANEL 42 Sinus



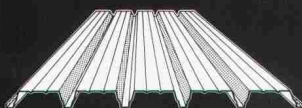
Neu: SWISS PANEL 45 sym.



Neu: SWISS PANEL 52



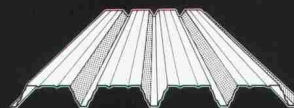
SWISS PANEL 57



Neu: SWISS PANEL 80



SWISS PANEL 95



SWISS PANEL 105



SWISS PANEL 160

SWISS PANEL Profilplatten von Montana, dem führenden schweizerischen Hersteller, gibt es in Stahl und Aluminium. In über 12 Profildesigns, blank, verzinkt oder bandbeschichtet. In über 50 MONTACOLOR®-Farben. Sie eignen sich für Dächer, Decken

und hinterlüftete Fassaden im Industrie- und Gewerbebau. SWISS PANEL Profilplatten werden in der Schweiz hergestellt. Sie profitieren von kurzen Lieferfristen und einem einwandfreien Service. Rufen Sie uns an, wir beraten Sie gerne!



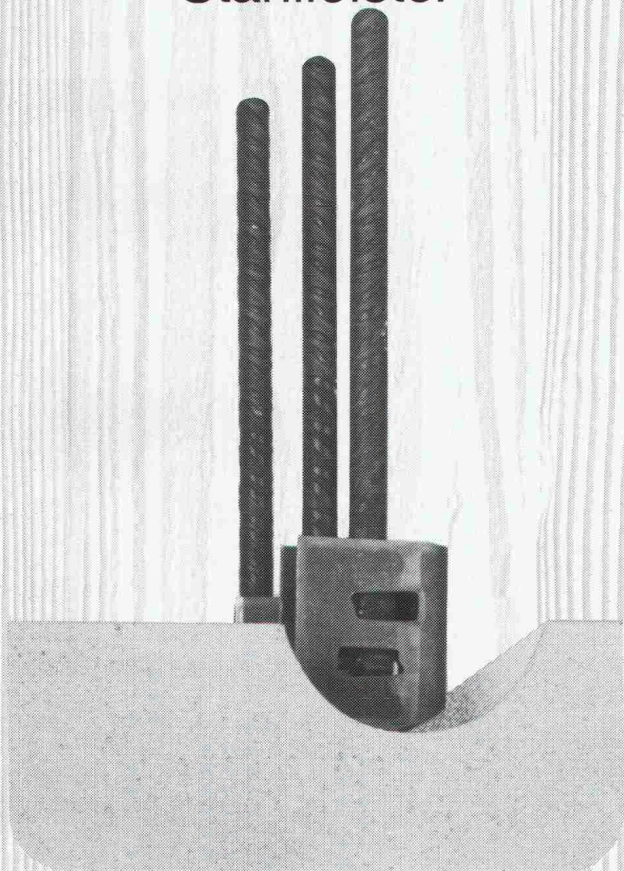
Wirtschaftliche Lösungen für Dächer, Decken und Fassaden

Montana Bausysteme AG
CH-5612 Villmergen
Telefon 057/238 538
Telefax 057/220 227

JORDAHL®

Armierungsanschluss JBW

Lieferbar in den
SIA-Normlängen 40d
und 60d im \varnothing 10, 12
und 16 mm, mit kunst-
stoffummantelter
Holzträgerleiste oder
Stahlleiste.



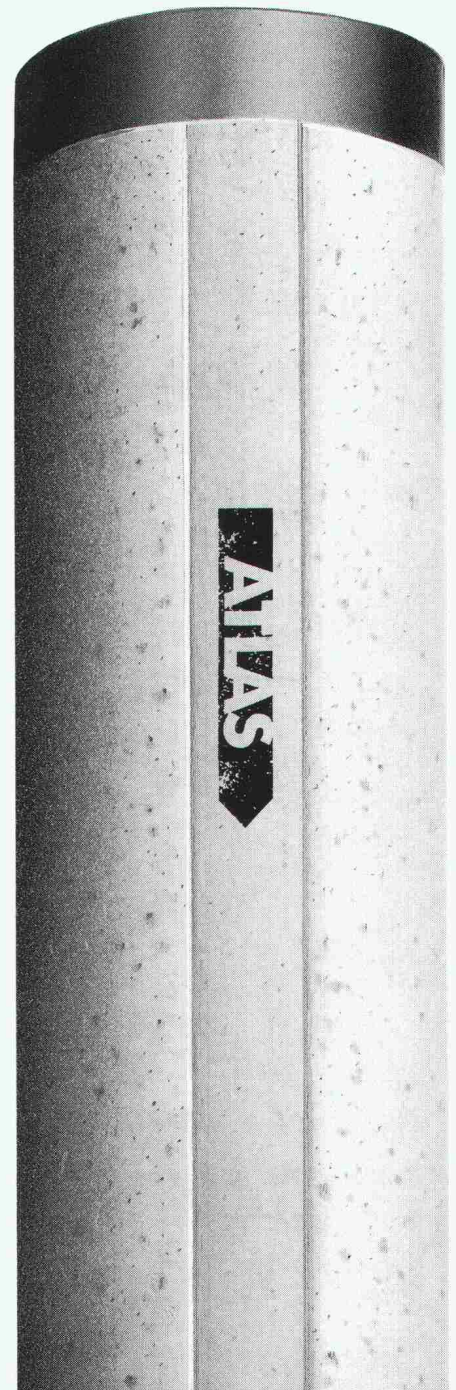
Dort, wo es auf die
Sicherheit ankommt.

ANKABA

ANKABA
Ankertechnik + Bauhandel AG
Brandbachstrasse 6
CH-8305 Dietlikon
Telefon 01/833 32 33
+ 833 29 33
Telefax 01/833 34 75

JORDAHL®
RAPIDBAU-SCHALUNG
THERMOELEMENTE
SCHALUNGSZUBEHÖR
PRO BETON

auf Schlag auf Schlag ...



Aussensanierungen

Nahtlose, wetterfeste und carbonisationsbremsende Beschichtungen für Betonuntergründe

Innenbeschichtungen

Pilzwuchshemmend, carbonisationsbremsend und dekorativ für Wände und Decken

Flachdächer / Balkone

Hochwertige wasserdichte und strapazierfähige Polyurethanbeschichtungen

Industrieböden

Kunstharzbeläge
Natursteinteppiche
Hartsteinholzbeläge
Hartbetonbeläge
Spezialbodenbeläge

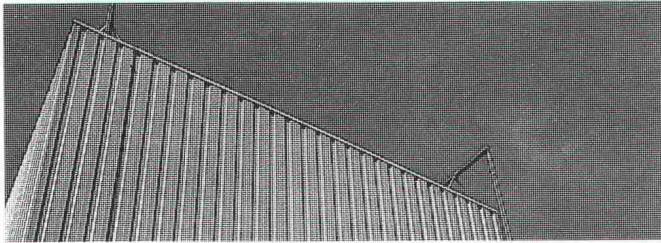
Repoxit AG · Helgenstr. 21 · Postfach · 8403 Winterthur · 052 27 17 21

REPOXIT

Unbegrenzte (Arbeits)-Möglichkeiten

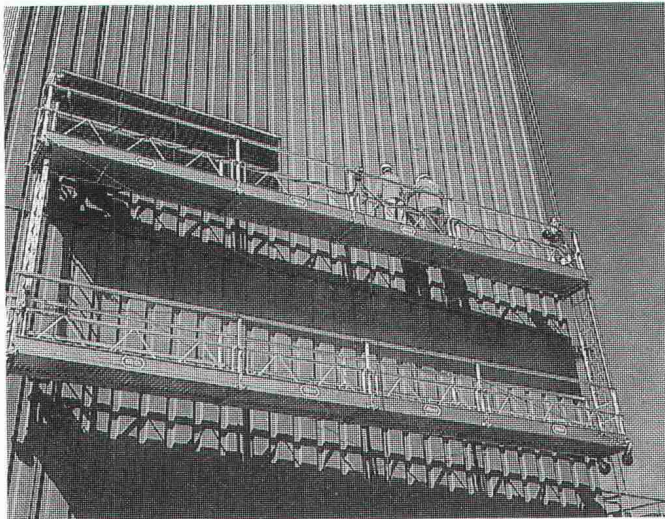
Modul-Hängebühnen mieten
ab Fr. 450.—/Woche!

(+ Montagekosten)



Einfaches und sicheres Arbeiten auf unbegrenzten Arbeitshöhen und in verschiedensten Einsatzgebieten: Fassaden, Silos, Schornsteine, Brücken, Türme, Kessel usw.

Innert kürzester Zeit einsatzbereit...
sind Hängebühnen von 2 bis maximal 12 Meter.



INDUPRO Service

Wir liefern Hängebühnen und Gerüste an den gewünschten Einsatzort, bauen auf (und wieder ab) und instruieren an Ort und Stelle.
Rufen Sie uns an, wir beraten Sie gerne.

Indupro – immer gut gerüstet

Verkauf/Vermietung/Leasing

INDUPRO

Indupro AG, Industriestrasse 6, 8305 Dietlikon
Tel. 01 - 833 30 70

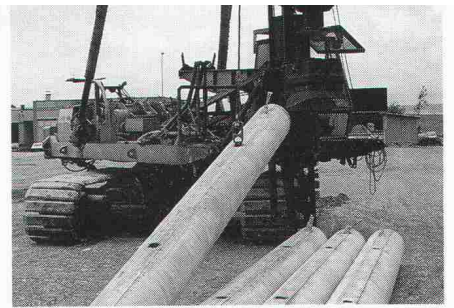
Gerüst-Center in:

BASEL
4414 Füllinsdorf
061/901 74 64

BERN
3147 Mittelhäusern
031/84 01 65

ZÜRICH
8305 Dietlikon
01/833 30 70

Freuel + Ogi, Zürich



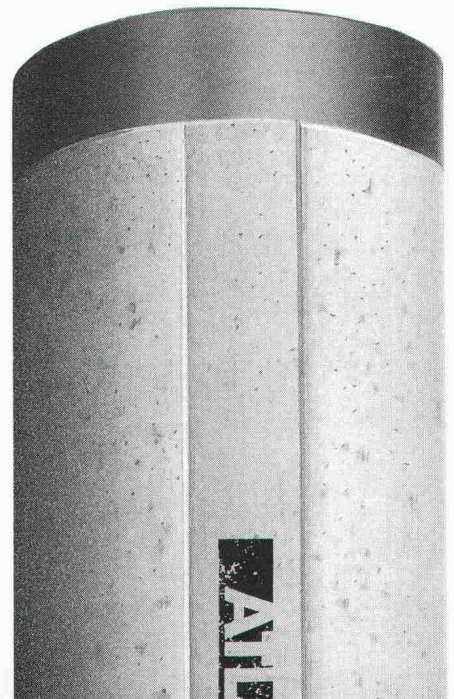
schlagende Vorteile:

Atlas-Ramppfähle sind runde Fertigbetonpfähle mit einem Durchmesser von 350 oder 450 mm. Sie eignen sich für alle Böden und zeichnen sich durch hohe Belastbarkeit und Biegefestigkeit aus. Ihr runder Querschnitt sorgt für eine grosse Mantelreibung und ihre Konizität für eine erhöhte Tragfähigkeit. Atlas-Ramppfähle gibt es als zylindrische und konische Grund- sowie zylindrische Aufsatzpfähle in Elementlängen von vier bis vierzehn Metern. Sie sind kuppelbar und lassen sich als Druck- und Zugpfähle, Schrägpfähle, Injektionspfähle und Massiv-Absorber zur Wärmegegewinnung verwenden. Die hohe Betonqualität garantiert ein problemloses, sicheres Rammen. Für detaillierte Auskünfte und Sonder-Ausführungen wenden Sie sich jederzeit unverbindlich an:

Tribeton AG Betonprodukte
CH-3225 Müntschemier Bahnhofstrasse
Telefon 032 83 21 21 Telefax 032 83 23 56



TRIBETON



C&M Longatti

Wer macht was?

Abdichtungen

Starr im Dünnstichtverfahren
BAUSCHUTZ AG, RASCOR-Systemtechnik
8048 Zürich, Bristenstr. 10, Tel. 01/432 11 30

BENZ AG, Kunstharzbeläge und
Bautenschutz. Bändlistr. 31, 8064 Zürich
Tel. 01/432 50 24, Fax 01/432 28 60

IMPREGNA GmbH, 8036 Zürich,
Abt. Bausanierung, Hallwylstrasse 71
Tel. 01/241 95 05, Telefax 01/242 07 30

RENESCO AG, Wiesackerstrasse 89,
8105 Regensdorf, Tel. 01/842 33 55
Fax 01/840 36 08

STUMP BOHR AG, 8032 Zürich
Abt. Bautenschutz
Mühlebachstr. 20, Tel. 01/252 56 22

Abdichtungen

BAUPLUS c/o DIENER AG
Asylstr. 77, 8030 Zürich, 01/252 55 34

Akustik

SINUS ENGINEERING AG, 6010 Kriens
Amlehnstrasse 22, Tel. 041/41 79 19
Akustik und Lärmbekämpfung
Beratung, Messung, Gutachten

Alarm-Melder / Notruf / Melde-Anlagen

auf 2-Draht-Telefon od. Netzleitungen
TELBIT AG, W. Linggi, El. Ing. SIA
8340 Hinwil, Tel. 01/937 25 50 oder
Fax 01/937 48 45

Angewandte Klimatologie/Meteorologie

Umweltüberwachung/Lufthygiene/
Geoinformatik
METEOTEST, Tel. 031/23 74 17
Fabrikstrasse 29, 3012 Bern

Architekturfotografie

Fotoatelier M. Rüedi
8266 Steckborn, Tel. 054/61 33 55

Architekturmodelle

LÜCHINGER Modellbau
9113 Degersheim, Tel. 071/54 15 22

SCHALK MODELLBAU AG
8050 Zürich, Tel. 01/302 64 11
5430 Wettingen, Tel. 056/27 10 80

WERNER SCHNÜRIGER, 8953 Dietikon
Moosmattstr. 16, Tel. 01/740 27 57

MODELLBAU ZABOROWSKY
Inhaber D. Raffainer
Neumarkt 10, 8001 Zürich, 01/252 22 16

Asbestentfernung Brandabschottungen

Reichenberger AG, 6038 Gisikon
Reuss-Strasse 9, Tel. 041/91 02 22

Bauaustrocknung

Roth-Kippe AG, 8055 Zürich
Gutstrasse 12, Tel. 01/461 11 55

Baugrunduntersuchungen

BBL Baulaboratorium AG
4132 Muttetz/Basel, Tel. 061/61 33 14

EUB, Prüflabor für Erdbau,
Umwelt und Baustoffe.
3014 Bern, Stauffacherstrasse 130 A
Tel. 031/42 81 52, Fax 031/41 18 53

CSD COLOMBI SCHMUTZ DORTHE AG
3007 Bern, Tel. 031/26 30 10
5000 Aarau, Tel. 064/24 66 22
4410 Liestal, Tel. 061/921 24 28
6004 Luzern, Tel. 041/51 24 71
2900 Porrentruy, Tel. 066/66 58 58
8158 Regensberg, Tel. 01/853 02 57
CSD INGENIEURS CONSEILS SA
1052 Le Mont-s.-Lausanne, 021/37 12 41
1700 Fribourg, Tel. 037/22 76 66
1950 Sion, Tel. 027/22 60 76
1201 Genève, Tel. 022/340 04 04

GEOTEST AG
(s. Geologie - Geotechnik - Geophysik)

K+S P. KIEFER + R. STUDER AG
4153 Reinach BL, Tel. 061/711 94 76

SIEBER CASSINA + PARTNER
Sieber Cassina Handke + Partner
(s. Umweltverträglichkeitsprüfung)

Bauphysik

AG HEINR. HATT-HALLER, Zürich
Bauphysik und Bautechnologie
Tel. 01/461 16 50

KOPITSIS BAUPHYSIK
M. Sc. dipl. Bauphysiker SIA
5610 Wohlen, Tel. 057/22 55 15

Bauschäden und Expertisen

AG HEINR. HATT-HALLER, Zürich
Hoch- und Tiefbauunternehmung
Tel. 01/461 16 50

CONCRETAG
(s. Bauwerkserhaltung)

LPM Baustoffprüfinstitut
Tannenweg 1066, 5712 Beinwil am See
Tel. 064/71 55 64, Fax 064/71 55 55

TFB + Betonstrassen AG Wildegg
Beratungen im Hoch-, Tief- und
Strassenbau
Lindenstrasse 10, 5103 Wildegg
Tel. 064/53 17 71, Telefax 064/53 16 27

VSL BETONEXPERT (s. Bauwerkserhaltung)

Bauwerkserhaltung

CONCRETAG
Beratende Ingenieure u. Architekten
Produkteunabhängige Beratung und
Expertisen, Zustandsanalysen,
Unterhaltskonzepte, Sanierungs-
vorschläge, Laboruntersuchungen,
Qualitätssicherung
8052 Zürich, Schaffhauserstrasse 473
Tel. 01/302 11 33, Fax 01/302 12 50

VSL BETONEXPERT
Beratende Ingenieure, neutrale
Begutachtung, Zustandsanalysen,
Expertisen, Laboruntersuchungen,
Unterhaltskonzepte, Sanierungsvor-
schläge, Qualitätssicherung, Frisch-
betonkontrollen, Vakuuminjektionen.
8304 Wallisellen, Industriestrasse 48
Tel. 01/830 76 70, Fax 01/830 76 71
3000 Bern 22, Scheibenstrasse 70
Tel. 031/40 19 00, Fax 031/41 97 19
1023 Crissier, Rue Arc-en-Ciel 2
Tel. 021/634 73 24, Fax 021/635 49 67

Betonfarben

PROTECTING AG,
Gütstrasse 15a, 8700 Küsnacht
Tel. 01/910 56 70, Fax 01/910 37 06

Betonlabor

EUB, Bern
Stauffacherstrasse 130 A, 3014 Bern
Tel. 031/42 81 52, Fax 031/41 18 53

TFB Wildegg
Lindenstrasse 10, 5103 Wildegg
Tel. 064/53 17 71, Telefax 064/53 16 27

VERSUCHSSTOLLEN HAGERBACH AG
7320 Sargans, Tel. 085/2 59 09

Beton- und Naturstein- Untersuchungen

EUB, Bern (s. Betonlabor)
GEOTEST AG
(s. Geologie - Geotechnik - Geophysik)
CSD AG (s. Baugrunduntersuchungen)

Betonbohren/Betonfräsen

BETONBRENN AG, Asylstrasse 77
8030 Zürich, Tel. 01/252 55 39

SPALTENSTEIN HOCH + TIEFBAU AG
Schaffhauserstrasse 372, 8050 Zürich
Tel. 01/316 11 11

Betonsanierungen

BAUPLUS c/o DIENER AG
Asylstr. 77, 8030 Zürich, 01/252 55 34

BENZ AG, Kunstharzbeläge und
Bautenschutz. Bändlistr. 31, 8064 Zürich
Tel. 01/432 50 24, Fax 01/432 28 60

AG HEINR. HATT-HALLER, Zürich
Hoch- und Tiefbauunternehmung
Tel. 01/461 16 50

IMPREGNA GmbH, 8036 Zürich,
Abt. Bausanierung, Hallwylstrasse 71
Tel. 01/241 95 05, Telefax 01/242 07 30

Gunit, Spritzbeton, Sandstrahlen
E. LAICH SA, 6670 Avegno,
Tel. 093/81 17 22

J. F. JOST BAU AG, Steinwiesenstr. 3,
8952 Schlieren, Tel. 01/730 32 32

Betonsanierungen

RENESCO AG, Wiesackerstrasse 89,
8105 Regensdorf, Tel. 01/842 33 55
Fax 01/840 36 08

SPALTENSTEIN HOCH + TIEFBAU AG
Schaffhauserstrasse 372, 8050 Zürich
Tel. 01/316 11 11

STUMP BOHR AG, 8032 Zürich
Abt. Bautenschutz
Mühlebachstr. 20, Tel. 01/252 56 22

TECTON-BAUTENSCHUTZ AG
5432 Neuenhof, Ringstr. 18
Tel. 056/87 11 90, Fax 056/86 18 55

Betonsanierung:

Eine Wissenschaft für uns!
10 Jahre Erfahrung · 300 000 m²
bearbeitet · Kompetente Analysen ·
Umfassende Beratung.
ROBERT SPLEISS AG
Bauunternehmung
Mühlebachstrasse 164, 8034 Zürich
Tel. 01/382 00 00, Fax 01/382 00 07
Wir freuen uns auf Ihren Anruf und
stehen gerne zu Ihrer Verfügung.

Brandabschottungen

AG für Isolierungen
8050 Zürich, Tel. 01/311 63 63

R. MURI Feuerschutz-
Konstruktionen AG
8805 Richterswil, Tel. 01/784 37 60

Reichenberger AG, 6038 Gisikon
Reuss-Strasse 9, Tel. 041/91 02 22

Brandschutzdämmungen

AG für Isolierungen
8050 Zürich, Tel. 01/311 63 63

R. MURI Feuerschutz-
Konstruktionen AG
8805 Richterswil, Tel. 01/784 37 60

SCHNEIDER DÄMMTECHNIK AG,
8401 Winterthur, Im Hölzlerli 26
Tel. 052/89 21 21

CAD Allplot/Allplan

allcad ag, CAD für das Bauwesen
8625 Gossau ZH, Tel. 01/935 49 27
Verkauf, Schulung, Hot-Line, Planproduktion

CAD Allplot/Allplan

Computer Design Sieber
CDS Bausoftware AG, 9435 Heerbrugg
Tel. 071/72 66 75, Ihr Partner:
praxisbezogen, kundennah, flexibel
und zukunftssicher

CAD-Arbeitsplätze für Archi- tektinnen und Bauingenieure

FIDES INFORMATIK
8004 Zürich, Tel. 01/249 27 01
Integrierte Lösungen (Berechnungen,
Devisierung, CAD) für das gesamte
Bauwesen.

CADD für Architekten

Die Komplettlösung auf dem PC für
Architektur und Innenausbau:
3D/SOLIDS und PAINT für Entwurf
und Präsentation, 2D für Konstruktion
Beratung · Schulung · Gesamtlösung
POINT LINE AG, Zürcherstr. 27
5402 Baden, Tel. 056/20 14 60

CAD für Architektur u. Design

CAD-Systeme CADAM und CATIA
IBM Schweiz, CAD-Center
Hohlstrasse 604, 8048 Zürich
Tel. 01/436 73 68

CAD für Architekten und Bau- ingenieure/Bauadministration

PCG INFORMATIK AG
8957 Spreitenbach, Tel. 056/71 49 81-82
komplette Lösung für das Bauwesen

CAD für Bauwesen

ARIGER, MARTY & ZWICKY AG
9500 Wil, Tel. 073/22 56 64
«Aus der Praxis - für die Praxis»
Devisierung, Baukostenkontrolle -
CAD-Lösung - die integrierte Lösung

CAD/Messerli CAD

Professionelles CAD im Bauwesen
Bauadministration (1550 Kunden)
ROLAND MESSERLI Informatik
8957 Spreitenbach, Tel. 056/70 12 55
3011 Bern, Tel. 031/46 19 14

CAD Speedikon

Das integrierte CAD-System für die
Baubranche mit über 650 Arbeits-
plätzen in der Schweiz
RZV DR. WALDER + PARTNER AG
Tannackerstr. 2, 3073 Gümliigen
Tel. 031/52 21 24, Fax 031/52 81 01

CAD/STATIK/EDV für Bauingenieure

Programmsystem CAESAR,
vollständige EDV-Lösungen für das
ganze Bauingenieurbüro.
RONY DAHINDEN
Ingenieure + Software AG
8370 Sirmach, Tel. 073/26 39 22

CAD vom Architekten

VIFIAN + ZUBERBÜHLER AG
8904 Aesch, Tel. 01/737 38 11
Das seit 1987 von Schweizer
Architekten meistgekauft
CAD-System! An einer unverbind-
lichen Demo zeigen wir Ihnen warum.

Datenverarbeitung

INSER AG, Beratende Ing. für EDV
Rechen- und Zeichenzentrum
3097 Liebfeld, Tel. 031/26 30 10

Endoskopie

VSL BETONEXPERT (s. Bauwerkserhaltung)

Erschütterungen/Messungen

AIR-LOC Schrepfer AG,
Eigenheimstrasse 22
8700 Küsnacht ZH, Tel. 01/929 22 66

CSD AG (s. Baugrunduntersuchungen)

EXPLOSIV CONSULT AG
8492 Wila, Tel. 052/45 17 78

GEFAS AG (s. Geologie - Geotechnik -
Geophysik)

GEOTEST AG
(s. Geologie - Geotechnik - Geophysik)

K+S P. KIEFER + R. STUDER AG
4153 Reinach BL, Tel. 061/711 94 76

Fassadenisolation

Fassaden, hinterlüftet, isoliert
Unsere besondere Spezialität!

15 Jahre Erfahrung · 500 000 m²
verarbeitet · Permanente Schulung
unserer Spezialisten · Umfassende
Beratung.
ROBERT SPLEISS AG
Bauunternehmung
Mühlebachstrasse 164, 8034 Zürich
Tel. 01/382 00 00, Fax 01/382 00 07
Wir freuen uns auf Ihren Anruf.
Für Sie, das Neueste von der Front!

Fassadenplanung

Metallbau-Planung J. F. Meyer AG
6006 Luzern, Würzenbachstr. 17
Tel. 041/31 20 88

Felslabor

VERSUCHSSTOLLEN HAGERBACH AG
7320 Sargans, Tel. 085/2 59 09

Frischbetonkontrollen

EUB, Bern
Stauffacherstrasse 130 A, 3014 Bern
Tel. 031/42 81 52, Fax 031/41 18 53

IMP Bautech AG (s. Strassenbaulabor)

VSL BETONEXPERT, 8304 Wallisellen
Industriestrasse 48, Tel. 01/830 76 70
Fax 01/830 76 71

Gebäudesimulation

Dyn. Simulation des therm. und energ.
Verhaltens mit DOE oder DECOS.
GELLINGER AG, Energie- und Umwelttechnik
Museumstrasse 3, Postfach 988
8401 Winterthur, Tel. 052/88 17 01

Geologie - Geotechnik - Geophysik

CSD AG (s. Baugrunduntersuchungen)

GEFAS AG, Hinterbühlstrasse 3
8307 Effretikon, Tel. 052/32 25 32
Bodenuntersuchungen, Sprengtechnik,
Erschütterungsmessungen, Sprengtechnik

Geologie - Geotechnik - Geophysik

GEOTEST AG
3052 Zollikofen, Tel. 031 / 57 20 74
9008 St. Gallen, Tel. 071 / 24 87 10
6048 Horw LU, Tel. 041 / 47 10 24
8955 Oetwil a.L., 4587 Aetingen SO
1700 Fribourg, 1033 Cheseaux-s./L.
1915 Chamoson VS
SIEBER CASSINA + PARTNER
Sieber Cassina Handke + Partner
(s. Umweltverträglichkeitsprüfung)

Grundbautechnik

RL TERRAPROJECT AG ZUG
6300 Zug, Tel. 042 / 31 44 47

Holzbeizarbeiten

Amstutz & Sahli AG, 8032 Zürich
Chem. Holzbeizerei und Spritzwerk
Hofackerstr. 11A, Tel. 01 / 53 50 40

Holzschutzmittel

Dr. R. MAAG AG, 8157 Dielsdorf
Tel. 01/855 11 11
Color xex, Xerotin, Xylosan

Injektionen

BAUSCHUTZ AG, RASCOR-Systemtechnik
8048 Zürich, Bristenstr. 10, Tel. 01 / 432 11 30
BENZ AG, Kunstharzbeläge und
Bautenschutz. Bändlstr. 31, 8064 Zürich
Tel. 01 / 432 50 24, Fax 01 / 432 28 60
AG HEINR. HATT-HALLER, Zürich
Hoch- und Tiefbauunternehmung
Tel. 01 / 461 16 50
IMPREGNA GmbH, 8036 Zürich
Abt. Bausanierung, Hallwylstrasse 71
Tel. 01 / 241 95 05, Telefax 01 / 242 07 30
A. KÄPPELIS SÖHNE AG,
Umwelttechnik, Bautenschutz
6430 Schwyz, Tel. 043 / 21 11 71
6460 Altdorf, Tel. 044 / 2 99 93
RENESCO AG, Wiesackerstrasse 89,
8105 Regensdorf, Tel. 01 / 842 33 55
Fax 01 / 840 36 08
SPALTENSTEIN HOCH + TIEFBAU AG
Schaffhauserstrasse 372, 8050 Zürich
Tel. 01 / 316 11 11
STUMP BOHR AG, 8032 Zürich
Abt. Bautenschutz
Mühlbachstr. 20, Tel. 01 / 252 56 22
TECTON-BAUTENSCHUTZ AG
5432 Neuenhof, Ringstr. 18
Tel. 056 / 87 11 90, Fax 056 / 86 18 55

Isolierungen

AG für Isolierungen
8050 Zürich, Tel. 01 / 311 63 63
SCHNEIDER DÄMMTECHNIK AG
8401 Winterthur, Im Hölderli 26
Tel. 052 / 89 21 21

Kanalisationen

Krähenmann AG / Kasapro AG
Kanalunterhalt und -sanierungen
9202 Gossau SG, Tel. 071 / 85 35 11

Kanalisanierungen

A. KÄPPELIS SÖHNE AG,
Umwelttechnik, Bautenschutz
6430 Schwyz, Tel. 043 / 21 11 71
6460 Altdorf, Tel. 044 / 2 99 93

Klebearmierungen

AG HEINR. HATT-HALLER, Zürich
Hoch- und Tiefbauunternehmung
Tel. 01 / 461 16 50
RENESCO AG, Wiesackerstrasse 89
8105 Regensdorf, Tel. 01 / 842 33 55
Fax 01 / 840 36 08
SPALTENSTEIN HOCH + TIEFBAU AG
Schaffhauserstrasse 372, 8050 Zürich
Tel. 01 / 316 11 11

Kunst am Bau

JAKOB SCHWARZ, SWB/GSMB
8005 Zürich, Tel. 01 / 271 68 97

Kunststoff-Dichtungsbahnen

Sarnafil Abdichtungssysteme
für Hoch- und Tiefbau
SARNA KUNSTSTOFF AG
6060 Sarnen, Tel. 041 / 66 99 66

Lärmexpertisen

BAUMGARTNER & PARTNER AG
8645 Jona-Rapperswil,
Sonnenbergstr. 26, Tel. 055 / 27 35 25
W. BÖHLER, dipl. Ing. ETH/SIA
8645 Jona, Tel. 055 / 28 35 35
Kataster, Messungen, Berechnungen

Lärmexpertisen

SINUS ENGINEERING AG, 6010 Kriens
Amlehstrasse 22, Tel. 041 / 41 79 19
Lärmbekämpfung und Akustik
Beratung, Messung, Expertisen

Lärm- und Schwingungsexpertisen

SULZER-innotec, Fachstelle für
Schwingungen und Akustik
Postfach, 8401 Winterthur
Tel. 052 / 81 21 23

Lärmschutz

SCHNEIDER DÄMMTECHNIK AG
8401 Winterthur, Tel. 052 / 89 21 21
Lärmbekämpfung und Akustik
Beratung, Projektierung,
Schallschutzanlagen, Messungen
SIEGFRIED KELLER AG, Wallisellen
Lärmschutz, Büro und Lager:
Zürichstrasse 38, 8306 Brüttisellen
Tel. 01 / 833 59 51

Lüftungskanal: Reinigung und Wartung

IWS AG, Industriewartung-Services
4108 Witterswil, Tel. 061 / 301 10 62
Fax 061 / 73 80 38

Materialprüfung

BBL Baulaboratorium AG
4132 Muttenz/Basel, Tel. 061/61 33 14
EUB, Bern
Stauffacherstrasse 130 A, 3014 Bern
Tel. 031 / 42 81 52, Fax 031 / 41 18 53
IMP Bautest AG (s. Strassenbaulabor)
LPM Baustoffprüfinstitut
Tannenweg 1066, 5712 Beinwil am See
Tel. 064 / 71 55 64, Fax 064 / 71 55 55
TFB Wildegg
Lindenstrasse 10, 5103 Wildegg
Tel. 064 / 53 17 71, Telefax 064 / 53 16 27

Mauerentfeuchtungen

BAUSCHUTZ AG, RASCOR-Systemtechnik
8048 Zürich, Bristenstr. 10, Tel. 01 / 432 11 30
BENZ AG, Kunstharzbeläge und
Bautenschutz. Bändlstr. 31, 8064 Zürich
Tel. 01 / 432 50 24, Fax 01 / 432 28 60
RENESCO AG, Wiesackerstrasse 89,
8105 Regensdorf, Tel. 01 / 842 33 55
Fax 01 / 840 36 08
STUMP BOHR AG, 8032 Zürich
Abt. Bautenschutz
Mühlbachstr. 20, Tel. 01 / 252 56 22
TECTON-BAUTENSCHUTZ AG
5432 Neuenhof, Ringstr. 18
Tel. 056 / 87 11 90, Fax 056 / 86 18 55

Mauertrockenlegungen

A. STAUB AG
7304 Maienfeld, Tel. 085 / 9 49 42

Messtechnik

Dehnung mit DMS, Weg, Kraft, Druck,
Rissüberwachung, Temperatur
H. Dietrich, Gerenstr. 12, 3065 Bolligen
Tel. 031 / 58 08 11, Fax 031 / 58 55 23
Messen - Registrieren - Auswerten
im Bereich Wasser, Energie und Umwelt
A.P. KERN AG, 3210 Kerzers
Fax 031 / 755 68 89, Tel. 031 / 755 71 21

Metall- und Fassadenplanung

feroplan, 7000 Chur
Alexanderstrasse 16, Tel. 081 / 22 55 04

Metall-Normtüren

Brander AG, 8162 Steinmaur
Tel. 01 / 853 06 22, Fax 01 / 853 06 75

Natursteine

J. und A. Kuster, Steinbrüche AG
8807 Freienbach, Tel. 01 / 784 25 25
P. DE ZANET + Co. AG
8730 Uznach, Tel. 055 / 72 28 44

Oberlichter/Dachverglasungen

TUCHSCHMID AG, Kehlhofstr. 54
8500 Frauenfeld, Tel. 054 / 26 11 11

Pfahlprüfungen

GEOTEST AG
(s. Geologie - Geotechnik - Geophysik)

Pumpen

GRUNDFOS PUMPEN AG
8117 Fällanden
Tel. 01 / 825 29 25, Telex 828 462

Pumpen

HÄNY & CIE. AG, Pumpen- und
Wasseraufbereitungsanlagen
8706 Meilen, Tel. 01 / 925 11 31
Fax 01 / 923 38 44

SOMMER SCHENK SUISSE
Pumpenbau, 5213 Villnachern
Tel. 056 / 43 13 63

Pumpen/Armaturen

KSB Zürich AG, 8031 Zürich,
Tel. 01 / 272 99 33, Telex 82 27 07

Quellfassungen

langjährige Erfahrungen
B. Jäger, Tiefbau
8932 Mettmenstetten, seit 1963
Tel. 01 / 767 03 19

Rammdurchstossungen

Unterquerungen, mit oder ohne
Stahlröhren, alle Ø,
B. Jäger, Tiefbau
8932 Mettmenstetten, seit 1977
Tel. 01 / 767 03 19

Rammsondierungen

RL TERRAPROJECT AG ZUG
6300 Zug, Tel. 042 / 31 44 47

Schadstoffentfernung

Abbau von mit Giftstoffen belasteten
Anlagen und Entseuchung von
Gebäuden.
REICHENBERGER AG, 6038 Gisikon
Reuss-Strasse 9, Tel. 041 / 91 02 22
Filiale Basel, Gartenstrasse 63
4052 Basel, Tel. 061 / 23 17 71

Schalldämmende Bauelemente

Das Fachwerk «Schalldämmung»
zeigt einfach, klar und sicher wie man:
Türen, Trennwände, Holzbalkendecken,
Dächer, Aussenwände (Holzbau),
Rolladenkästen usw. konstruiert bzw.
saniert. Zu beziehen für Fr. 55.- bei
HAWA AG, Abteilung
Schalldämmplatten «HAWAPHON»
8932 Mettmenstetten, Tel. 01 / 767 14 71

Schallschutz- und Schwingungstechnik

AIR-LOC Schrepfer AG, Eigenheimstr. 22
8700 Küsnacht ZH, Tel. 01 / 929 22 66
ANGST + PFISTER, 8052 Zürich
Thurgauerstr. 66, Tel. 01 / 306 61 11
PAUL SCHWAB AG, Soodstr. 57,
8134 Adliswil, Tel. 01 / 710 02 22

Sprengtechnik

EXPLOSIV CONSULT AG
8492 Wila, Tel. 052 / 45 17 78

Spritzbeton

Gunit, Sandstrahlen
E. LAICH SA, 6670 Avegno
Tel. 093 / 81 17 22

RENESCO AG, Wiesackerstrasse 89,
8105 Regensdorf, Tel. 01 / 842 33 55
Fax 01 / 840 36 08

SPALTENSTEIN HOCH + TIEFBAU AG
Schaffhauserstrasse 372, 8050 Zürich
Tel. 01 / 316 11 11

Strassenbaulabor

IMP Bautest AG, Inst. für Mat.-Prüfung
Mittelgäustr. 205, 4617 Gunzgen SO
Tel. 062 / 46 20 46, Fax 062 / 46 19 31

Strassenprojektierung

NOORIA AG, Gesch.-Zentrum Wipkingen
Hönggerstrasse 40, 8037 Zürich
Tel. 01 / 272 27 01, Fax 01 / 272 26 06

Theater- und Bühnentechnik

H.-J. HUBER, Planungsbüro für
Theater- und Lichttechnik
Gumelenstrasse 14, 8810 Horgen
Tel. 01 / 725 25 52, Fax 01 / 725 78 22
Neutr. Beratung, Planung u. Fachbauleitung
für Gemeinde-, Mehrzwecksäle usw.

Thermolackierungen

Thermolackierwerk Waltenspül AG
6142 Gettnau LU, Tel. 045/81 20 51
Telefax 045 / 81 38 15

Trennwände - Werkkabinen

Verstellbare Blätler-Wände
schallisoliert, feuerbeständig
BLÄTTLER AG, Holz- und Metallbau
Industriestr. 1, 8117 Fällanden, 01/825 43 85
CHRISTEN + PARTNER AG,
4616 Kappel b. Olten
Trennwand- und Kabinenfabrikation
Tel. 062 / 46 36 46, Fax 062 / 46 40 90
4127 Birsfelden
Tel. 061 / 313 08 04, Fax 061 / 313 08 58

Treppen

COLUMBUS-TREPPEN AG
9245 Oberbüren, Tel. 073/51 37 55
Spindeltreppen aus Holz und Alu,
Scheren- und Holzschiebetappen

Umweltverträglichkeitsprüfung

CSD AG (s. Baugrunduntersuchungen)
ELEKTROWATT
INGENIEURUNTERNEHMUNG AG
8034 Zürich, Tel. 01 / 385 29 41

GEOTEST AG
(s. Geologie-Geotechnik-Geophysik)
grobau management (Projektleitungen)
9500 Wil, Tel. 073 / 22 18 22

MUELLER & PERROTTEL
rue A.-Mooser 1, 1700 Fribourg
Tel. 037 / 22 56 60, Fax 037 / 23 24 63

SIEBER CASSINA + PARTNER
Beratende Geologen und Ingenieure
8004 Zürich, Tel. 01 / 291 07 00
4600 Olten, Tel. 062 / 32 15 85
3007 Bern, Tel. 031 / 26 35 35
5000 Aarau, Tel. 064 / 22 82 01
Sieber Cassina Handke + Partner
7000 Chur, Tel. 081 / 24 10 26

Ungezieferbekämpfung

Ketol AG, Abt. Insecta-Service
8157 Dielsdorf ZH, Tel. 01/853 05 16

Unterquerungsarbeiten mit Stahl- und Eternitrohren bis 1000 mm Ø

für Kanalisation und Werkleitungen
TRENCHAG AG, 8305 Dietlikon
Tel. 01/833 22 05

UVP und Lärmschutz

GEILINGER AG, Energie- und Umwelttechnik
Museumstrasse 3, Postfach 988
8401 Winterthur, Tel. 052 / 88 17 01

Verkehrswesen und UVP

NOORIA AG
Dr. R. Bahman, dipl. Ing. ETH/SIA
Geschäftszentrum Wipkingen
Hönggerstrasse 40, 8037 Zürich
Tel. 01 / 272 27 01, Fax 01 / 272 26 06
Verkehrsplanung, Verkehrserhebungen,
Planung + Projektierung v. Verkehrsanlagen,
Öffentl. Verkehr, Verkehrsberuhigungen,
Lärm- und Umweltverträglichkeitsgutachten

Vorfabrizierte Armierungen

Mit FIRISTA-Elementen armingen Sie
wirtschaftlicher. FIRIPA-Anschlusskörbe
(Spezial-Prospekt verlangen)
FISCHER REINACH AG, 5734 Reinach
Tel. 064 / 71 15 55, Telex 981 532
Telefax 064 / 71 60 12

Waagen

METTLER-TOLEDO (Schweiz) AG,
Waagen und analytische Instrumente
Grabenstr. 8, 8606 Nänikon-Uster
Tel. 01 / 941 61 61, Fax 01 / 941 60 16

Wasser-/Abwasser-/Gasleitungen Gas-/Wasser-Transportleitungen

Sika Robotics AG
Rohr-Sanierungs-Service
8627 Grüningen, Tel. 01 / 935 27 82
3147 Mittelhäusern, Tel. 031 / 93 00 26
6030 Ebikon, Tel. 041 / 33 58 55
4450 Sissach, Tel. 061 / 98 38 43
9326 Horn, Tel. 071 / 41 83 85
Effiziente Kanalisations-Rohrnetz-
sanierung mit dem «SikaRobot»-
System; ohne Aufgrabungen; in
Rohren von 150 bis 800 mm Durch-
messer (auch Hausanschlüsse).
Druckleitungs-Sanierungen Gas/
Wasser mit dem P.I.M.-Berst-Verfahren

Wasserentkeimung

KATADYN PRODUKTE AG, Industriestr. 27,
8304 Wallisellen, Tel. 01 / 830 36 77

Zustandserfassung von Bauwerken

CONCRETAG (s. Bauwerkserhaltung)
VSL BETONEXPERT (s. Bauwerkserhaltung)

Wartung und Instandsetzung von Industrieböden



Ihr Spezialist

m
alarit ag

Amarit AG Bern Fellerstrasse 11, 3027 Bern 031/567766
Amarit AG Luzern Eichwaldstrasse 5, 6000 Luzern 4 041/414012
Amarit AG Zürich Stationsstrasse 3, 8306 Brütisellen 01/8335555
Amarit SA Lausanne Route de la Conversion, 1093 La Conversion 021/396166

Industrieböden Belagstechnik

**Kälte
Wärme
Lärm**

**Für
gesundes
Klima**

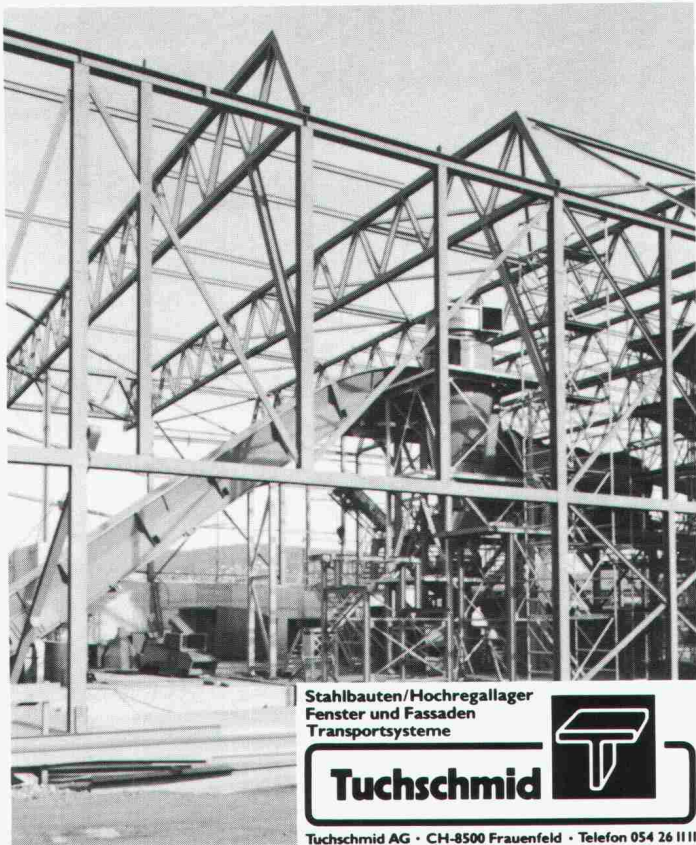
**SCHICHTEX
DÄMMSYSTEME**

Bau + Industriebedarf AG

4104 Oberwil, Tel. 061 401 40 30, Fax 061 401 29 23

Stahlbauten

Ihr Partner für wirtschaftliches Bauen



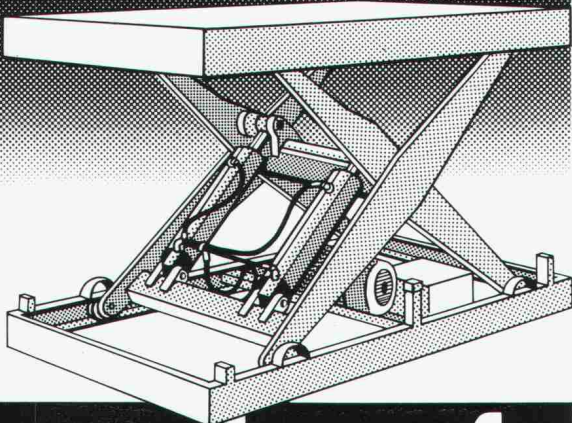
Stahlbauten/Hochregallager
Fenster und Fassaden
Transportsysteme

Tuchschnid



Tuchschnid AG · CH-8500 Frauenfeld · Telefon 054 26 1111

Hebebühnen



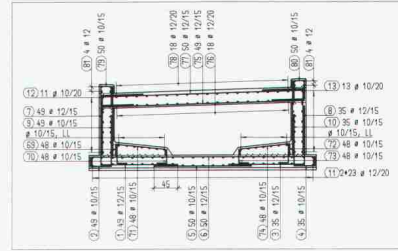
Eckbauer + Schorch ASW

kempf
Förder- und Lagertechnik

CH 9101 Herisau
Telefon 071 531 531
Telefax 071 513 329

allcad ag
Laufenbachstrasse 9
8625 Gossau
Tel. 01 935 49 27

Armieren mit CAD



ist für ALLPLOT/ALLPLAN kein Problem. Wird deshalb von mehr als jedem dritten Bauingenieurbüro in der Schweiz, das CAD einsetzt, **ALLPLOT** verwendet?

CAD
für Architekten und Ingenieure
Verkauf, Schulung, Beratung,
Planproduktion
Hansruedi Keller, Bauing. SIA/ASIC



allcad[®]

Ein Ergebnis aus 10 Jahren intensiver Forschung

Raumfugen für Beton

mastix
Sicherheitsdichtung

Unverwüstlich, wasserdicht, leicht zu verlegen,
Mastix will Ihnen zeigen, zu was es fähig ist.

Verlangen Sie unverbindlich
unsere Dokumentation oder unsere VHS-Kassette .

Dokumentation VHS-Kassette

Name/Unternehmen : _____

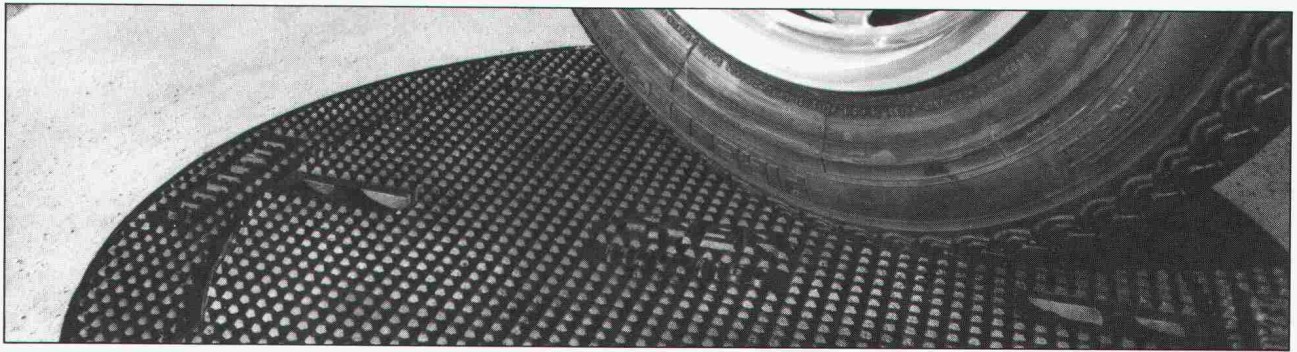
Adresse : _____

PLZ/Ort : _____

Tel. : _____

SYNTHESE

Mastix SA Rte Aloys-Fauquez 28 CH-1018 Lausanne
Tel. 021/38 29 49 Fax 021/38 31 72



**FONDERIE ET
MECANIQUES**

**ATELIERS
D'ARDON SA**

CH-1957 Ardon Valais
Téléphone (027) 86 51 86
Télex 472 889 FASA-CH
Téléfax (027) 86 52 00

Eine exklusive und fortschrittliche Produktpalette

**Eine gesicherte Verkehrsberuhigung
und eine Höhenverstellbarkeit
innerhalb von wenigen Minuten!**

Mit dem **SELFLEVEL**, eine durch ihren V-förmigen Sitz revolutionäre Schachtabdeckung, wird jegliches Wackeln und Klappern beseitigt. Seine Konstruktionsbauweise erlaubt es ihm, den grössten Verkehrsbelastungen standzuhalten.

Bei Erneuerung eines Strassenbelages wird er innert wenigen Minuten mit einem Pickel und einer Schaufel auf der erwünschten Höhe verstellt. Lieferbar mit Vollgussdeckel oder zum Auffüllen mit Beton.

**10 JAHRE
GARANTIE
GEGEN WACKELN
UND KLAPPERN**



Selflevel

Brevet + Patent

VA 12/87



**Wo postforming aufhört...
...fängt ORSOPAL erst richtig an!**

ORSOPAL ist eine absolut wasserfeste Giessharz-Beschichtung für Holzbauteile. Zwei bis drei Millimeter stark - ohne Fugen und Stösse. Das hält dauerhaft. Die dauerhafte Lösung, auch in feuchten Räumen.

Dreidimensional verformte Teile sind kein Problem. Sämtliche RAL/NCS-Farben stehen zur Verfügung.

Wir beschichten Ihre Holzbauteile in Einzelanfertigung sowie in Serien.

Rufen Sie uns an. Wir beraten Sie gerne!

ORSOPAL AG, 5742 Kölliken

Tel. 064 / 43 11 21, Fax 064 / 43 64 57



Ohne diesen Korb könnten Sie bald einen kriegen.

Mit dem vorgeschweissten FIRIPA-Anschlusskorb stehen Sie immer gut da. Denn so sparen Sie gleich mengenweise Arbeit, Zeit und Geld. Zum Beispiel bei Streifenfundamenten, wo ein Mann allein den 3,0 m langen FIRIPA-Korb mit einem

Griff massgenau versetzen kann. Ohne mühsames Aufstellen einzelner U-Bügel, ohne zeitraubendes Fixieren an Längseisen und ohne nervendes Umkippen fast fertiger Bügelkörbe. Die

stabilen FIRIPA-Anschlusskörbe stehen nicht nur immer im Handumdrehen genau da, wo Sie sie brauchen. Sie stehen im Fachhandel auch dort, wo Sie sie suchen.



Die Sarnafil Becken und Teiche – schöner Wohnen für Sie und ihn.



Für Pflanzen und Tiere bedeutet ein Teich zusätzlicher Lebensraum, für den Erbauer ein dekoratives Stück eigene Natur. Sarnafil Teiche und Biotope sind erfreulich rasch installiert. Erstens, weil dieses spezielle System einfach, aber zuverlässig funktioniert. Und zweitens, weil wir Sie dabei umfassend beraten. Vier Schichten legen Sie im Aushub übereinander: ein Drahtgeflecht gegen Nager, einen Kunstfaserfilz als Aus-

gleichs- und Schutzschicht, dann Sarnafil und schliesslich eine Böschungsmatte zur Erdrutschsicherung. Jetzt folgt der schöpferische Teil. Sie beleben den Teich mit Pflanzen – und bald werden sich die ersten Tiere efinden. Bitte, halten Sie sich an die Ratschläge unserer Experten, und haben Sie Geduld. Eine Besiedlung braucht ihre Zeit. Übrigens: wir bieten sämtliche Abdichtungssysteme im Hoch- und Tiefbau an.

Bitte informieren Sie mich über die Sarnafil Becken- und Teichsysteme.

Ich bin Bauherr/Liegenschaftsbesitzer Generalunternehmer
 Unternehmer Ingenieur Architekt Gartenbauer Privat

Und schicken Sie mir auch die Sarnafil Gesamtbroschüre.

Name/Vorname _____

Firma _____

Strasse/Nr. _____

PLZ/Ort _____

SIA

Einsenden an Sarna Kunststoff AG, Industriestrasse, 6060 Sarnen,
Telefon 041/66 99 66.

Sarnafil®

Becken- und Teichsysteme. Alles unter Dach und Fach.