

Zeitschrift: Schweizer Ingenieur und Architekt
Herausgeber: Verlags-AG der akademischen technischen Vereine
Band: 109 (1991)
Heft: 14-15

Werbung

Nutzungsbedingungen

Die ETH-Bibliothek ist die Anbieterin der digitalisierten Zeitschriften. Sie besitzt keine Urheberrechte an den Zeitschriften und ist nicht verantwortlich für deren Inhalte. Die Rechte liegen in der Regel bei den Herausgebern beziehungsweise den externen Rechteinhabern. [Siehe Rechtliche Hinweise.](#)

Conditions d'utilisation

L'ETH Library est le fournisseur des revues numérisées. Elle ne détient aucun droit d'auteur sur les revues et n'est pas responsable de leur contenu. En règle générale, les droits sont détenus par les éditeurs ou les détenteurs de droits externes. [Voir Informations légales.](#)

Terms of use

The ETH Library is the provider of the digitised journals. It does not own any copyrights to the journals and is not responsible for their content. The rights usually lie with the publishers or the external rights holders. [See Legal notice.](#)

Download PDF: 16.03.2025

ETH-Bibliothek Zürich, E-Periodica, <https://www.e-periodica.ch>

Zum Titelbild

Wir fabrizieren Schleuderbeton seit 1946

Sacac-Schleuderbeton wird mittels Zentrifugieren bei 40facher Erdbeschleunigung verdichtet. Schleuderbeton zeichnet sich aus durch Porenarmut, hohe Festigkeit und beste Oberflächenqualität.

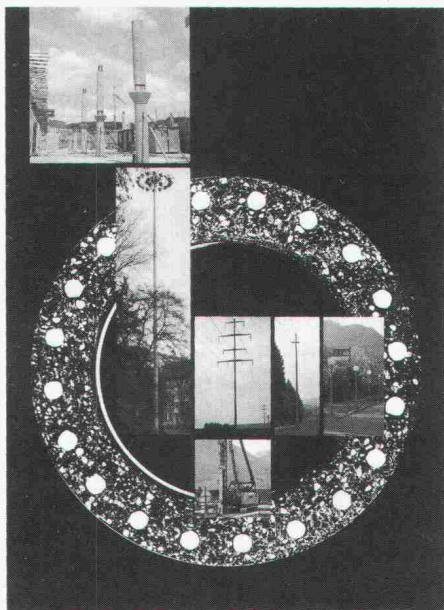
Fabrikationsprogramm
 Schleuderbetonstützen
 Typ PARCOVA
 Runde und quadratische
 Querschnitte
 Rammpfähle
 Leitungsmasten
 Beleuchtungsmasten
 Kandelaber

Rufen Sie uns an: Lassen Sie sich durch den Sacac-Spezialisten beraten.



SCHLEUDERBETONWERK AG LENZBURG

Postfach, 5600 Lenzburg
 Telefon 064/51 18 82
 Telefax 064/51 85 93



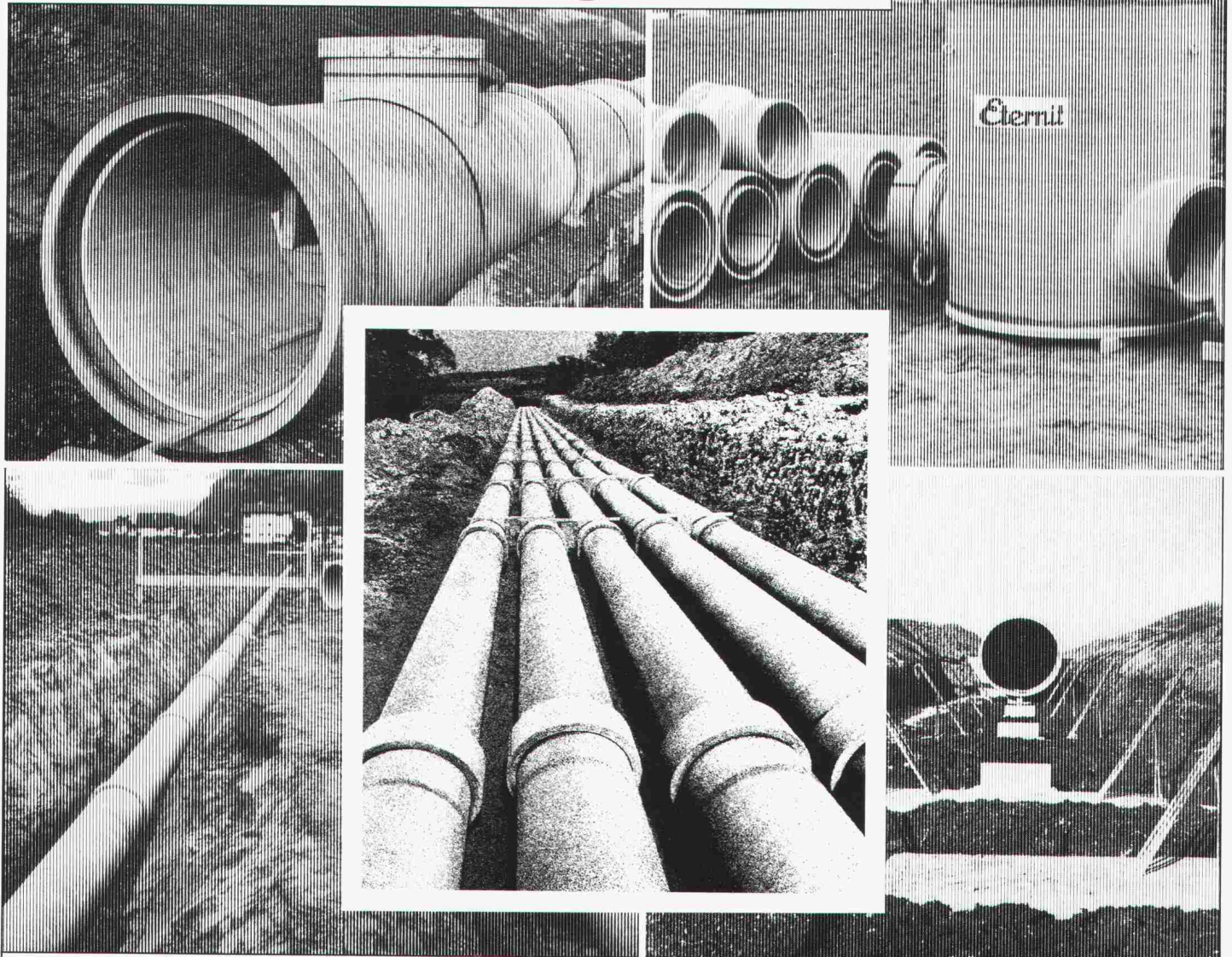
Inhalt

Umwelt	Das Klima der Erde, 2. Teil <i>G. Fischer, Neuchâtel, J. Joss, Locarno</i>	317
	Biotechnologie: eine Schlüsseltechnologie der Zukunft <i>H.-P. Meyer, Visp</i>	323
Baumanagement	Standortevaluation für ein Dienstleistungszentrum Güterverkehr in Buchs SG	
	Buchs - ein Planungsfall <i>W. Wottreng, Zürich</i>	329
	Die Nutzwertanalyse als Instrument für Entscheidungen der öffentlichen Hand <i>B. Greuter, V. Häberli, Zürich</i>	330
Tagungsberichte	Beton zum Schutz der Umwelt beim Umgang mit wassergefährdenden Stoffen	336
Wettbewerbe	Stade universitaire de St-Léonard, Fribourg (E)	340
Aktuell	Konjunkturverlauf 1990: Von Berg- zur Talfahrt. Konjunktur im Metallgewerbe kühlt ab. Neuer Ausbildungsweg: Telecom-Ingenieur HTL. Verein Schweiz. Holzingenieure gegründet. Rohstoff mit Nachwuchs - Schweizer Holz. Heimatschutzpreis für die Stadt Zofingen. «Aktuell Extra» (II) von der Hannover-Messe	341
SIA-Mitteilungen	Club der Ingenieurinnen	344
	Fachgruppen. Gruppo Ingegneri dell'Industria GII - sezione Ticino	344
	Informatik. Informationstagung CAD-Erfahrungsaustausch	344
B-Seiten	Laufende Wettbewerbe und Ausstellungen. Veranstaltungen. Aus Technik und Wirtschaft	B 57-60
Impressum	am Schluss des Heftes	

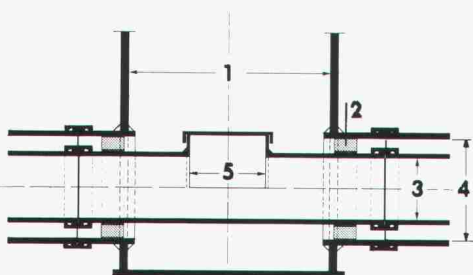
Ingénieurs et architectes suisses

Numéro 7/91	Rédaction: Rue de Bassenges 4, 1024 Ecublens, tél. 021/693 20 98	
Editorial	Transports publics: tout n'est pas résolu, tant s'en faut <i>par Jean-Pierre Weibel</i>	63
Histoire de la technique	La restauration du pont routier de Gueuroz sur la gorge du Trient <i>par Jacques Gubler</i>	64

Bis in alle Ewigkeit...



Doppelrohr-System ETERNIT



- 1 Vorfabrizierter Schacht
- 2 Gleitkufen
- 3 Mediumrohr
- 4 Schutzrohr
- 5 Putzöffnung

Der aktive Schutz unseres Grundwassers verlangt hochwertige und dichte Abwassersysteme.

Seit Jahrzehnten beweisen ETERNIT-Kanalisationsrohre ihre optimale Eignung für alle Kanalisationsysteme. Die extrem korrosionsbeständigen Rohre weisen höchste mechanische Festigkeiten auf; das doppelgelenkige Kupplungssystem sorgt auch bei setzungsempfindlichen Böden für absolute Dichtigkeit. Zu einem Abwassersystem gehören jedoch nicht nur Rohre. Von Eternit erhalten Sie deshalb auch massgeschneiderte Kontrollschächte, Anschlusselemente an Ortsbetonbauwerke, Doppelrohrsysteme für Grundwasserschutzgebiete und vieles mehr.

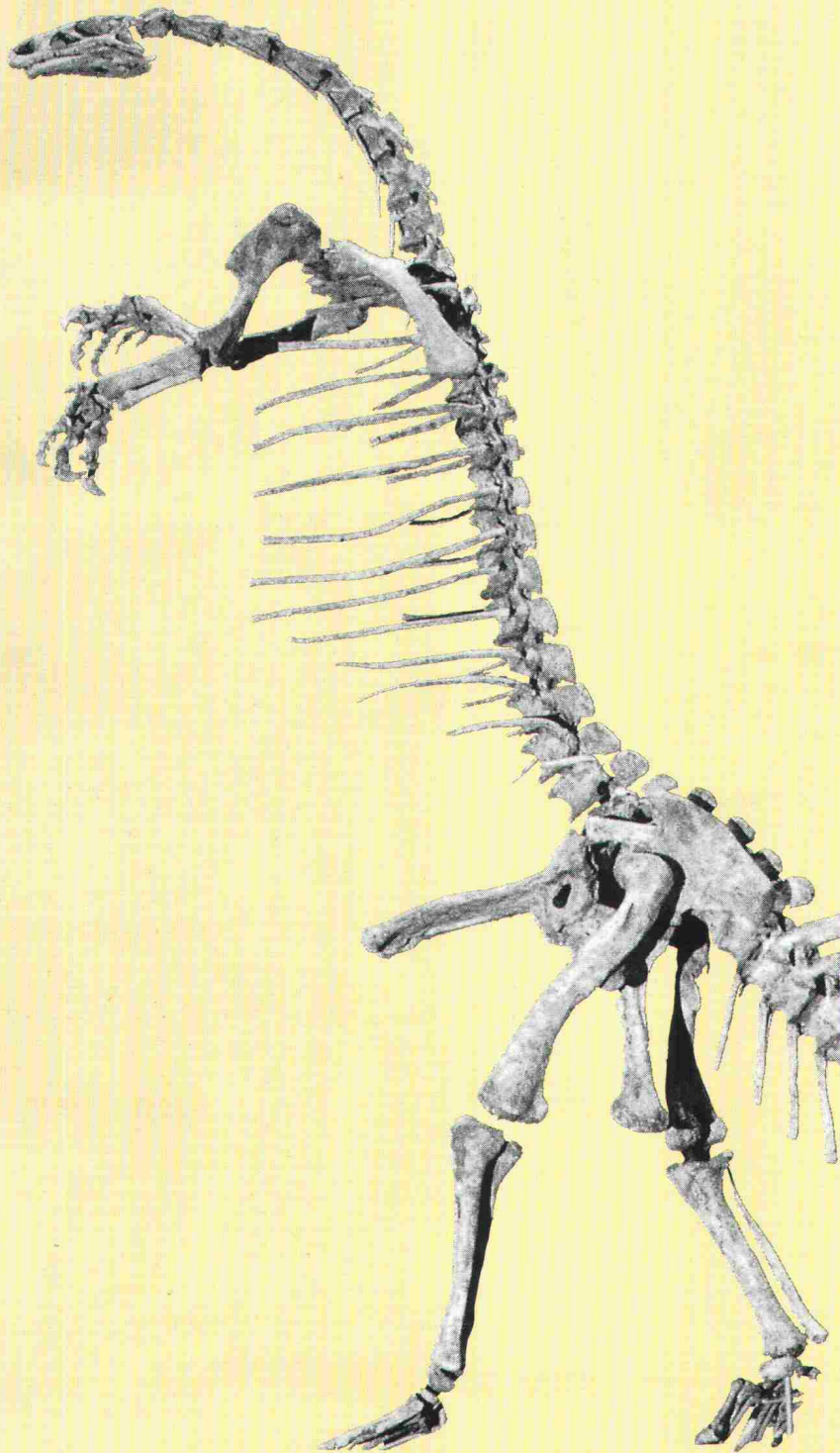
Nähere Informationen und ausführliche Dokumentationen direkt von der Eternit AG. Anruf genügt.

Eternit AG, 8867 Niederurnen, 058/23 11 11
Eternit SA, 1530 Payerne, 037/62 91 11

Eternit

Industrie-Kunstharzböden von Repoxit: unverwüstlich.

UNSERE BÖDEN LEBEN LÄNGER.



Unsere Industrieböden sind nicht nur extrem langlebig, an ihnen würde sich auch jedes Monster die Zähne ausbeissen. Und etwas mehr Gewicht als so ein Tierchen auf die Waage bringt, ertragen sie auch: nämlich 850 kg pro cm². Da können Sie jede Maschine drauf rattern lassen, oder die ganze Schweizer Armee darüberrollen lassen, Tag und Nacht. Unsere Böden werden vermutlich (pardon) beide überleben. Ein Grund auch, warum wir eine eindrucksvolle Kundenliste haben, die alles andere als vom Aussterben bedroht ist.

Repoxit AG
Postfach
8403 Winterthur
Telefon 052/27 17 21
Telefax 052/27 93 91

Repoxit

Ein Unternehmen der

Forbo

Plateosaurus, Staatliches Museum Stuttgart



*MARMOR,
Baustoff und Putz.*

*MARMORAN,
Natur pur.*

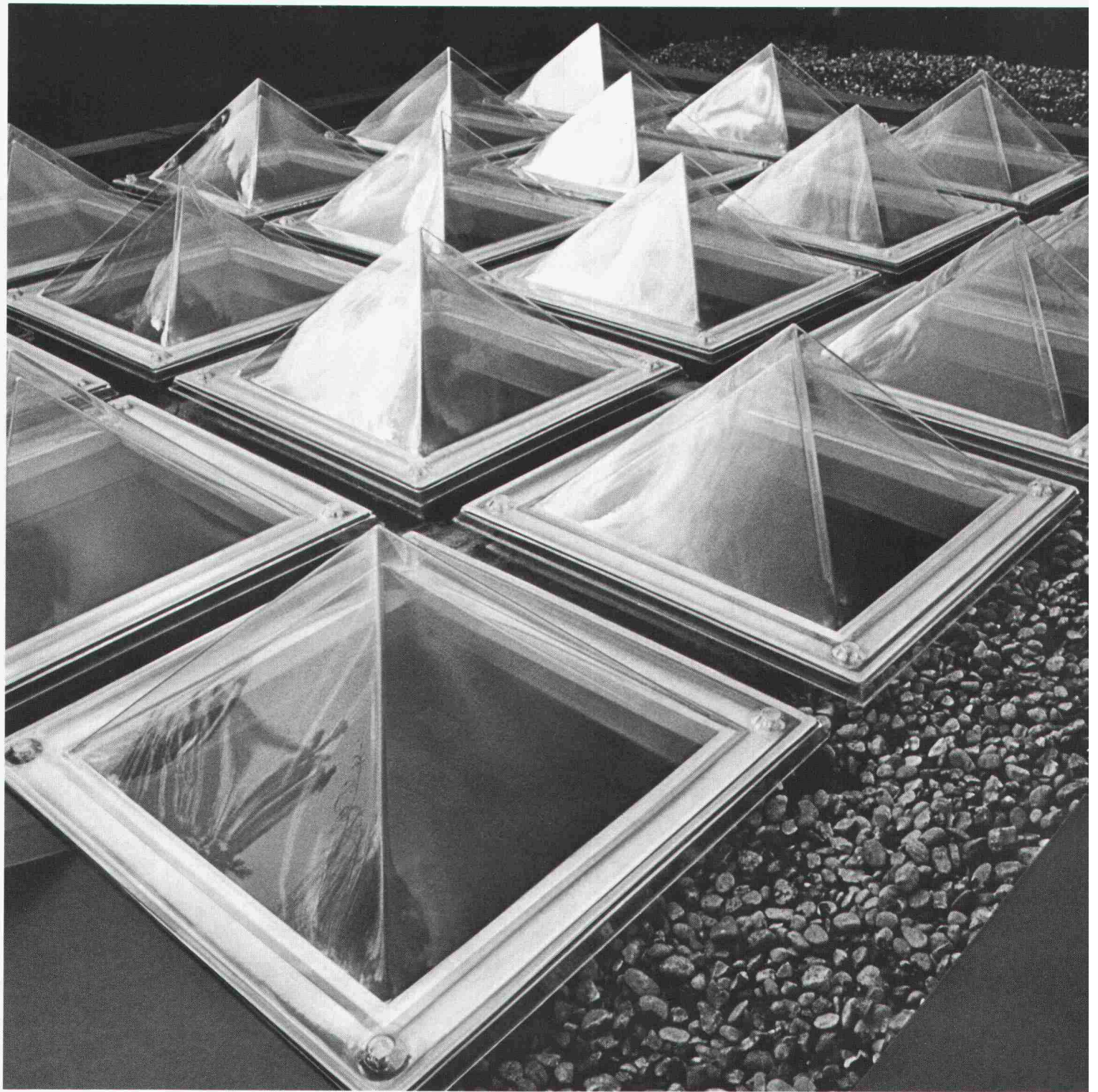


Alle MARMORAN - Produkte: Grundputz, Deckputz, Aussenwärmedämmung- und Riss-Sanierungs-Systeme sind giftklassenfrei und lösungsmittelfrei. MARMORAN - natürlich sauber.

MARMORAN[®]

MARMORAN AG/SA
8604 Volketswil, Tel. 01 / 945 47 44
Bureau Romand
1422 Grandson 2, Tél. 024/24 22 82





Die Pyramiden von Küsnacht.

Hier gibt es nichts zu verbergen. Sondern viel zu zeigen. Deshalb kommen sie auch mit wesentlich mehr Licht daher als einige ägyptische Modelle. Und das weiss der hier unten liegende Wintergarten sehr zu schätzen. Was nämlich ein solcher Astrophytum Asterias oder Hibiscus Rosa Sinensis an Lichtmenge benötigt, ist nicht von Pappe. Wem aber glasklar zu klar ist, kann seinem Dach auch gerne getönt oder opal aufsetzen.

Und wo dreifach verglast zu viel ist, wählt man dieselbe Lichtkuppel zweifach oder einfach verglast. Einfach ist übrigens auch die Belüftung, falls nach Belüftung gefragt wird. Wenn also wie hier in Küsnacht Funktionalität und Ästhetik zusammentreffen, sollte nur einwandfreies Material zum Zuge kommen. Ganz klar, dass da die Architekten Oberholzer und Brüscheiler strengste Massstäbe an die Wahl der Lichtkuppeln

gesetzt haben. So fällt in kompetenten Kreisen immer wieder der Name WEMA. Weil Bau-Spezialisten der fachkundigen Beratung von Bau-Spezialisten vertrauen können. Und weil WEMA neben den Lichtkuppel-Systemen auch für ihr Qualitäts-Angebot an kittlosen Verglasungen, Gitterrosten und Normbauteilen bekannt ist. Kein Zufall, wurde für diesen Wintergarten ein WEMA-Produkt empfohlen.

WEMA AG
Metallbau/Bauelemente
vormals Abteilung Metallbau
der Siegfried Keller AG
Richtstrasse 5
8304 Wallisellen
Tel. 01/833 02 81
Zweigniederlassung Lausanne:
Tel. 021/691 18 18

wema



Das Rohr-im-Rohr-Konzept
für eine Kanalisationsleitung?
Das ist interessant.



Mit PUR ausgekleidete Duktillgussrohre haben sich im Druckbereich erfolgreich durchgesetzt. Warum aber sollen nicht auch Abwasserleitungen von all den Vorteilen und positiven Erfahrungen profitieren?

Vor allem, weil die zunehmend aggressiveren Abwässer und deren Gase immer mehr nach solchen resistenten Materialien verlangen.

Und weil dieses Rohrsystem dank Steckmuffen auch für absolute Dichtheit sorgt. Wertvolle zusätzliche Sicherheit also, die zudem ohne Mehrkosten bleibt. Denn der höhere Materialpreis wird durch einfacheres und schnelleres Verlegen wieder wettgemacht.

Fürs gleiche Geld mehr Sicherheit.

Verlangen Sie die ausführliche Dokumentation.

vonRoll

Von Roll AG, Departement Druckrohre, 2763 Choindenz, Telefon 066 35 56 61

FOAMGLAS®

Umweltverträglich ohne Kompromisse.



500 m² FOAMGLAS®-Platten und FOAMGLAS®-BOARDS zur Dämmung von Böden, Terrassen und zweischaligen Wänden.

Moderne Dämmstoffe müssen sich zunehmend an ihrer Umweltverträglichkeit messen lassen. Planer und Bauherren fordern Materialien, die eine positive Ökobilanz aufweisen. FOAMGLAS® von Pittsburgh Corning erfüllt diese hohen Anforderungen. Dem anorganischen Dämmstoff aus geschäumtem Glas wird optimale Umweltverträglichkeit bei den Rohstoffen, bei Produktion, Anwendung und Entsorgung international zuerkannt und bestätigt.

Jetzt ist FOAMGLAS® durch ein erweitertes Produktangebot noch vielseitiger für die Dämmung der gesamten Gebäudehülle anwendbar.

FOAMGLAS® – Dämmtechnologie mit höchster Umweltverträglichkeit.





Das komplette Dämmprogramm von Pittsburgh Corning:

FOAMGLAS®-Platten für die Kompaktbauweise

Bereich Flachdachbau

FOAMGLAS®-Kompaktdach

- bekiest
- begehbar
- befahrbar
- begrünt

Bereich bauphysikalisch belastete Boden- und Wand-Dämmung

FOAMGLAS®-Boden- und Wand-Dämmung kompakt für:

- Industriebauten
- Verwaltungsbauten
- Wohn- bzw. wohnähnliche Bauten
- Sportanlagen

FOAMGLAS®-Boards für viele Bereiche der Trockenbauweise

- Dämmung erdberührter Böden und Wände
- Dämmen flachgeneigter zweischaliger Dächer
- Dämmung im Zweischalen-Mauerwerk
- Dämmen steiler Dächer
- Innendämmung von Aussenwänden

FOAMGLAS® – der anorganische Sicherheits-Dämmstoff aus geschäumtem Glas.

Langlebig bei dauerhaftem Wärmedämmwert. Wasser- und dampfdiffusionsdicht, formstabil, hoch belastbar, stauchungs-/kriechfrei, säurebeständig, nicht brennbar, unverrottbar, schädlingssicher, leicht zu bearbeiten.

FOAMGLAS® enthält keine Bindemittel, ist FCKW- und HFCKW-frei, faser- und wohngiftfrei. Gesamthalt hohe Umweltverträglichkeit, von den Rohstoffen bis hin zur Entsorgung. FOAMGLAS® weist eine optimale Ökobilanz auf.

Wir informieren Sie gerne ausführlich.

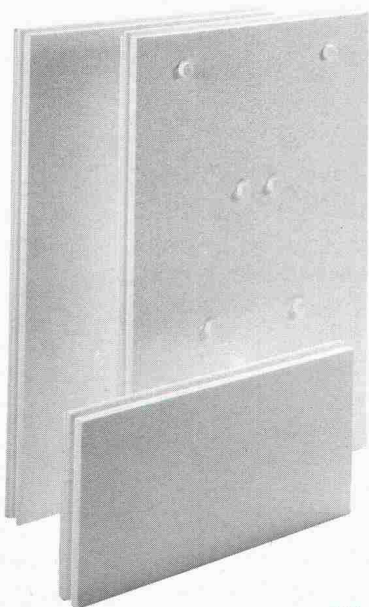
pc PITTSBURGH
CORNING
(SCHWEIZ) AG

Rundum innovativ.

Unterer Quai du Bas 92
CH-2502 Biel/Bienne
Tel. 032/23 55 55
Fax 032/23 10 81

gonon *Isolationsunterdach das Sichere!*

Eine durchdachte Isolationslösung für das Steildach. Eine breite Typenpalette und darauf abgestimmtes Zubehör gibt Ihnen die Sicherheit, unterschiedlichste Steildächer fachgerecht auszuführen. Hervorragende k-Werte und die zuverlässige Winddichtigkeit sind weitere Pluspunkte dieses Systems.

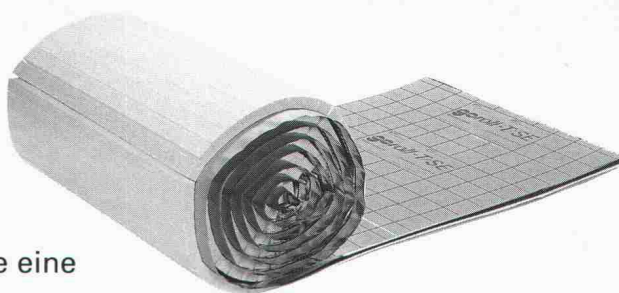


goduo *die Wasserunempfindliche!*

Die Isolationsplatte für das Zweischalenmauerwerk. Diese Platte zeichnet sich durch hohe Isolationswerte aus. Wasser und Frost können ihr nichts anhaben. Die hohe Elastizität bewirkt eine hervorragende Luftschallisolation. Die Druckfestigkeit garantiert hohe Dimensionsstabilität.

goroll-T/SE *die Rationelle!*

Die Trittschallisationsrolle für die Wärmedämmung von Unterlagsböden. Mit der Rolle erzielen Sie eine schnelle und saubere Verlegung. Die hervorragenden Materialeigenschaften garantieren sehr gute Trittschall- und Luftschallisolationen.



FCKW-FREI
kein ozonschädigendes Treibmittel



gonon



053/95 17 21

~~Bevor Sie~~
~~immer wieder~~
~~Abstriche~~
~~machen,~~
sollten Sie gleich
mit gonon
arbeiten.

gonon Qualitätsprodukte.

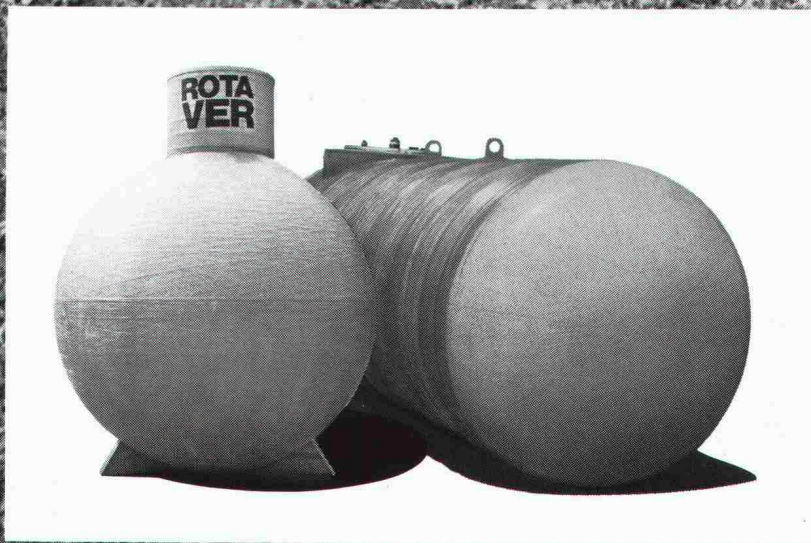
Für zufriedene Kunden – auf lange Zeit.

**LANGZEIT
ISOLATION** 

gonon

gonon
Kunststoffwerk AG
CH-8226 Schleithem SH
Telefax 053/95 17 25

Statt wertvollen Kellerraum verschenken: Erdverlegte Heizöltanks von Hoval.



Für alle Zeiten immun gegen Rost.

Wenn Sie Ihren Heizöltank ins Erdreich versenken, gewinnen Sie wertvollen Raum im Kellergeschoss. Die Erfahrung zeigt, dass diese Lösung langfristig die grössten Vorteile bietet, sofern Sie einen Oeltank wählen, der absolut korrosions-sicher ist: Einen Hoval-Heizöltank aus glasfaserverstärktem Kunststoff mit oder ohne Betonmantel. Ein Hoval-Tank ist so sicher, dass Sie ihn ruhig ins Erdreich

versenken können. Dort stört er niemanden. Den Inhalt können Sie so bemes-sen, dass er für 2 Jahre oder länger aus-reicht. Der Versorgungssicherheit zu-liebe und damit Sie Preisschwankungen zu Ihrem Vorteil ausnützen können.

Verlangen Sie bitte nähere Unterlagen oder den Besuch unseres Fachberaters.

Hoval Herzog AG, 8706 Feldmeilen
Telefon 01 - 925 61 11
Bern, Reinach-Basel, Lausanne, Lugano

Coupon

Ja, ich interessiere mich für Ihre

- ausführlichen Unterlagen
- den angemeldeten Besuch Ihres Beraters

Name _____

Strasse _____

PLZ/Ort _____

Einsenden an
Hoval Herzog AG, 8706 Feldmeilen

Hoval

Hoval-Heizungstechnik:
Verantwortung für Energie und Umwelt.



Einkaufszentrum Glatt

Parkhäuser rundum geschützt.

Kilcher kann dank der Anwendung von Flüssigkunststoff die verschiedenen Abdichtungs- und Beschichtungssysteme

nahtlos miteinander verbinden: Das System **EFKAFLEX PARKING**  bildet eine befahrbare, elastische Abdichtung

Mit dem System **EFKAFLEX 1000**  können die Brüstungen und Pfostenfüsse

sicher angeschlossen und geschützt werden. Das System **EFKAFLEX TERRA** 

dichtet Blumentröge ab und das System **EFKAFLEX IRMA**  ist eine vollflächig

haftende Flachdachabdichtung.



Kilcher – eine Idee voraus



Kilcher AG
4565 Recherswil
Tel. 065 35 16 31
Fax 065 35 36 27

Kilcher-Informationscoupon:

Ich interessiere mich für das Kilcher-Abdichtungsprogramm. Bitte senden Sie mir detaillierte Unterlagen.

Ich habe ein konkretes Abdichtungsproblem. Bitte nehmen Sie mit mir Kontakt auf.

Name: _____

Firma: _____

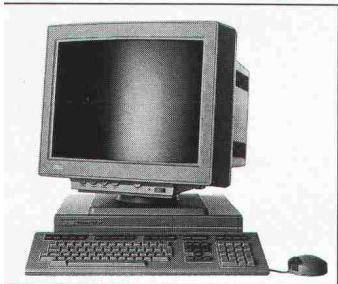
Adresse: _____

Telefon: _____

CAD für's moderne Projektierungsbüro

Rechtecke werden heute anders gezeichnet: mit **GDS!**

Nichts gegen Ihre traditionellen Zeichenwerkzeuge. Für die schnelle Skizze werden Sie sie noch gut gebrauchen können. Doch für Konzeption, Planung und Routinearbeiten müssen Sie kein Dreieck mehr anlegen. Dafür gibt es etwas Neues: **GDS** – eine Software, die Ihnen den Einstieg ins «Computer Aided Design» einfach macht. **GDS** ist professionell, preiswert und zugeschnitten auf die Bauwirtschaft.



Vom Wettbewerb über das Angebot bis zur Bauplanung hilft Ihnen **GDS** ohne grosse Umtriebe bei der Erstellung aller notwendigen Unterlagen.



Es wurde von McDonnell-Douglas entwickelt und von Suter + Suter an die schweizerischen Planungsnormen angepasst.

GDS heisst: handliche Hardware, komfortable Software, vernünftige Kosten. Haben Sie Appetit auf mehr? Kein Problem. Gerne stellen wir Ihnen weitere Informationen zur Verfügung:

MOR Rechenzentrum AG,
z. Hd. Herrn A. Leo, Gemsenstrasse 2, 8006 Zürich.

Oder rufen Sie uns doch einfach an: 01 363 70 10



MOR
Design Systems

Das Internorm Kunststoff-Fenster

Ein Kunststoff-Fenster von Internorm ist ein Mischprodukt. Es besteht im Mittel aus ca:

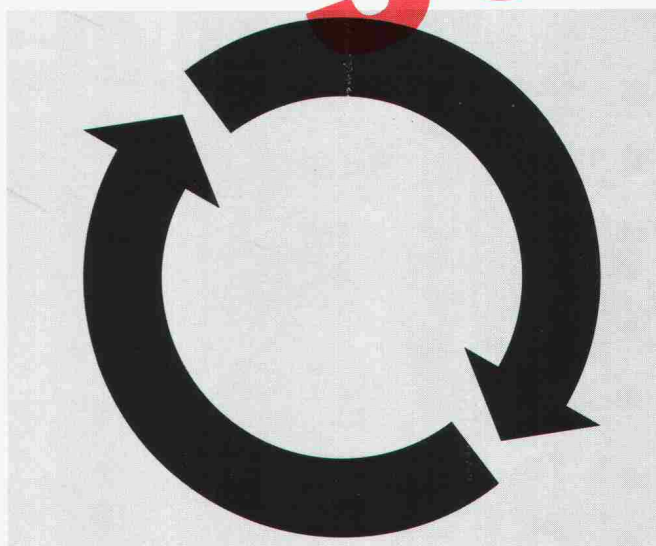
13.0 kg PVC	25%
25.0 kg Glas	49%
11.9 kg Stahl	21%
1.5 kg Aluminium	3%
1.0 kg Dichtungen etc.	2%
51.5 kg	100%

Alle Materialien, mit Ausnahme der Dichtstoffe, sind zu 98% wiederverwertbar. Bereits in der Konstruktion sind Umwelt und Recycling zentrale Faktoren. Die eigene PVC-Produktion ist energiesparend und verursacht keine Umweltbelastung durch Abfälle. Weder bei der Herstellung noch für die Pflege sind Lacke oder Schutzanstriche erforderlich. PVC-Fenster haben eine lange Lebensdauer und sind auch nach 50 Jahren wiederverwertbar. Aber bereits heute bietet Internorm die Möglichkeit, gebrauchte Fenster dem Recycling-Prozess zuzuführen.

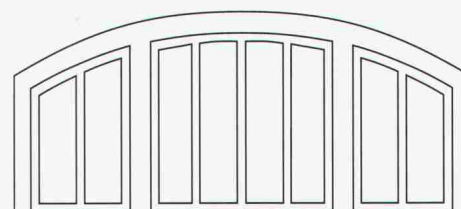
Vorteile statt Vorurteile

Kunststoff-Fenster von Internorm sind EMPA-geprüft und werden termingenaу auf die Baustelle geliefert.

**Recycling
980%**



IWB Meilen



Ich möchte mehr über Internorm Kunststoff-Fenster wissen.

- Bitte schicken Sie mir Ihre Gesamt-Dokumentation.
- Nehmen Sie mit mir Kontakt auf.

Name: _____

Firma: _____

Adresse: _____

Telefon: _____ SIA

Bitte einsenden an den
Internorm Info-Dienst Schweiz
Hinterbergstrasse 15, 6330 Cham
Telefon 042/42 03 26, Fax 042/42 03 32

Internorm
FENSTER ZUR WELT

Leute vom Bau:

Gelb spart

schwarzes Gold.

Zum Heizen ist Öl Gold wert. Dementsprechend hoch sind auch die Heizkosten. Mit den Isolations-Produkten von ISOVER, dem Schweizer Branchen-Leader, wird der Ölverbrauch von Gebäuden bis um die Hälfte reduziert.

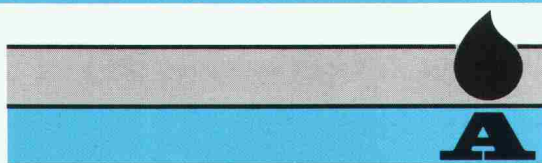
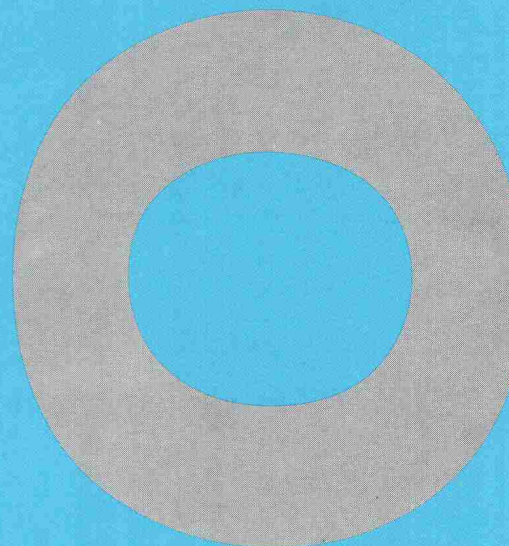
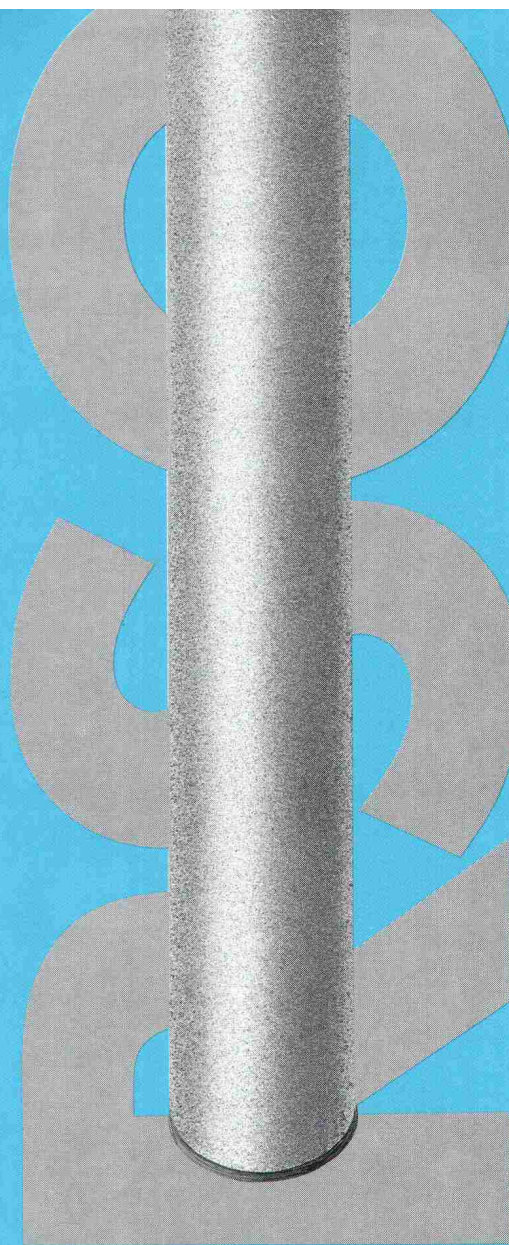


Die gelbe Isolation.

ISOVER SA, Chemin de Mornex 3, Case postale 655, 1001 Lausanne.
ISOVER AG, Obere Ey, Postfach, 4657 Dulliken.
ISOVER AG, Gewerbestrasse 6, Postfach 376, 8155 Niederhasli.

**DIESER TEXT
IST FÜR INGENIEURE VIEL
ZU LANG**

Denn schon allein das Bild sagt ihnen mehr als viele Worte. Und spätestens beim Lesen des einen grossgedruckten Wortes ist alles klar: Klar, es geht um Orso, die neuen vorgefertigten Betonstützen mit kleineren Querschnitten und grösserer Tragfähigkeit. Falls er doch noch Fragen hat oder über die detaillierte technische Dokumentation noch nicht verfügt, weiss jeder Ingenieur, wer ihm weiterhilft: F. J. Aschwanden AG, Spezialprodukte für das Bauwesen, 3250 Lyss, Telefon 032 84 86 11, Fax 032 84 47 42.



Aschwanden

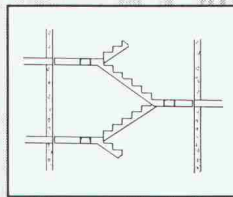
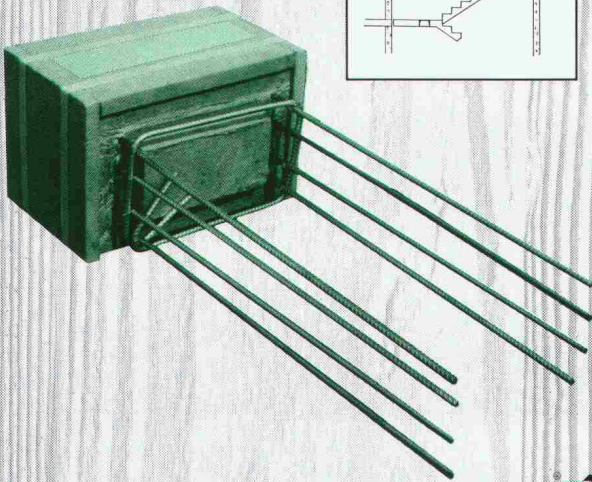
ANKABA

Tritt-Konsolen[®]

Vorfabrizierte Stahlbetonkörper
mit Anschlussarmierung
zur Verankerung im Ortbeton,
mit Schallschutz-
oder Hochbaulagern und
Dämmstoffumhüllung.

**Zulässige
Auflagerkraft**

$V_{zul.} = 35 \text{ kN}$



Auch mit RIPINOX-
A4-Armierung lieferbar.

JORDAHL[®]

ANKABA

ANKABA
Ankertechnik + Bauhandel AG
Brandbachstrasse 6
CH-8305 Dietlikon
Telefon 01/833 32 33
+ 833 29 33
Telefax 01/833 34 75

JORDAHL[®] THERMOELEMENTE
RAPIDOBAT-SCHALUNG
SCHALUNG-ZUBEHÖR
PRO BETON

1600 Noppen/m²

=

Guttapara N

zum Schutz
der Grundmauer-
Abdichtung

gutta werke

Gutta Werke AG
CH-8344 Bäretswil
Tel. 01/939 21 71

Zeitgemässe Heizanlagen:

Die Schiedelkaminsysteme mit Schamotterohren erfüllen die höchsten Anforderungen.

Schamotte – ein natürlicher Baustoff.



schiedelkamin®

ISOLIERT, HINTERLÜFTET

Das korrosions- und durchfeuchtungssichere Kaminsystem für energiesparende Heizanlagen.

schiedelkamin®

SANIERUNGSSYSTEM

Zum kostengünstigen Umbau technisch veralteter Kaminanlagen in Hochleistungskamine, welche höchsten Anforderungen genügen.

schiedelkamin®

LUFTABGASSYSTEM

Für raumluftunabhängige Gasheizgeräte mit geschlossener Brennkammer.

schiedelkamin®

ABGASROHRSYSTEM

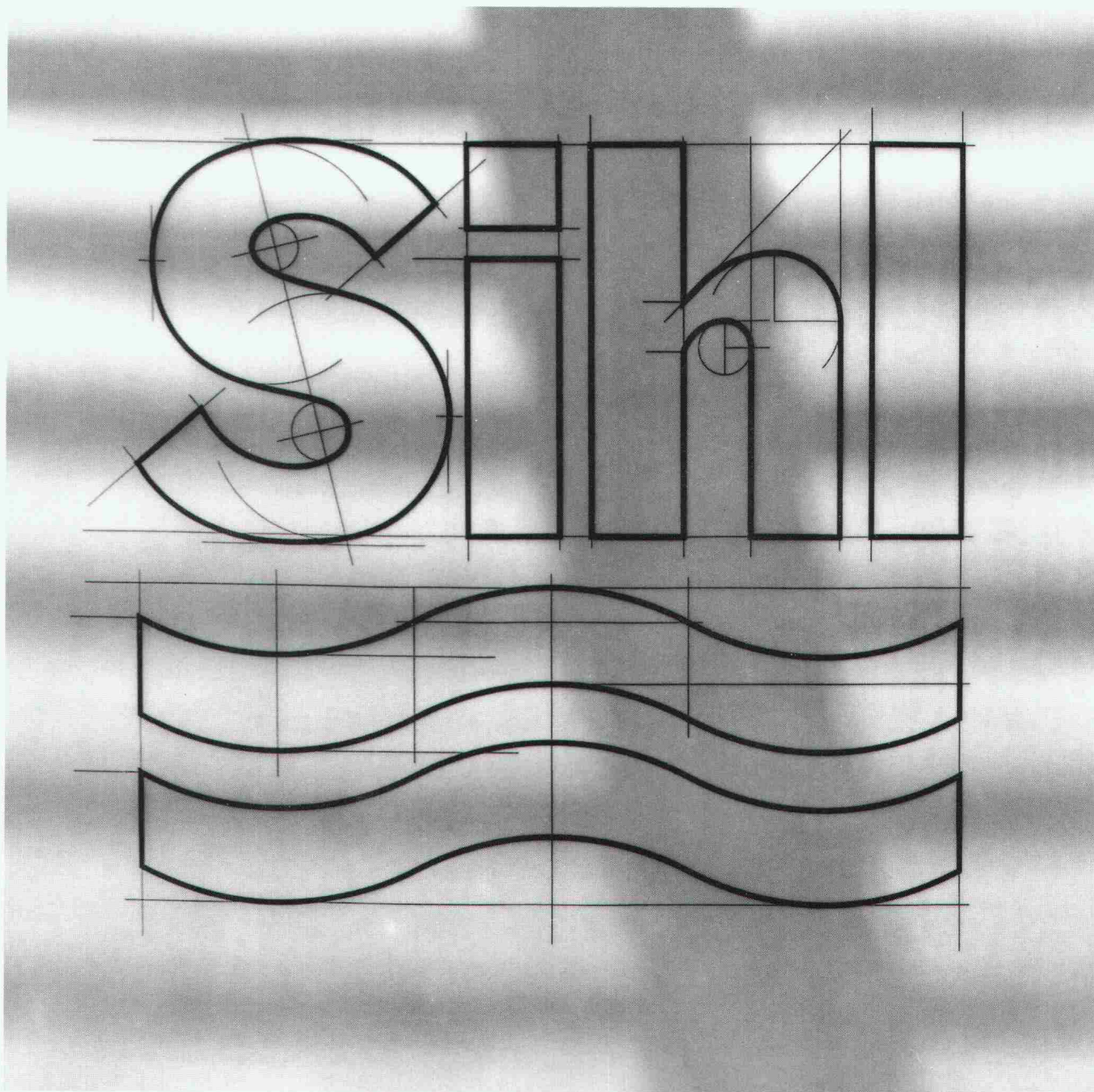
Zur Abgasführung unter Überdruck bei Öl- und Gasbrennwertgeräten mit neuester Heizkesseltechnologie.

Postfach, 8021 Zürich

ZZ

ZÜRCHER ZIEGELEIEN

«SIHL» DAS PAPIER, DAS LINIE HAT UND TRANSPARENZ SCHAFFT.



Was hier auf den Millimeter genau Durchsicht verschafft, hat mit Motorblockdichtungen, Aquarell-, Banknoten- und Landkartenpapier zweierlei gemeinsam. Erstens handelt es sich um sehr spezielle Papiersorten. Zweitens tragen alle das gleiche Markenzeichen: «Sihl».

«Sihl», das sind neben den Transparentpapieren 1001 weitere Spezialitäten für alle möglichen und unmöglichen Anwendungen, die man sich vorstellen kann. Und für einige mehr. Weitere Informationen dazu und zu allen anderen Papierfragen gibt 01 205 44 11.

SPEZIALPAPIERE FÜRS TECHNISCHE BÜRO UND DIE REPROGRAFIE



Fenster und Fassaden

Ihr Partner für
wertbeständige Lösungen

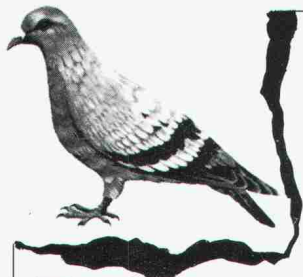


Stahlbauten/Hochregallager
Fenster und Fassaden
Transportsysteme

Tuchs Schmid



Tuchs Schmid AG • CH-8500 Frauenfeld • Telefon 054 26 11 11



Tauben

Wir schützen Ihre Liegenschaft.

Sämtliche anderen Haushaltsschädlinge und Lästlinge bekämpfen wir in über 40 Ländern weltweit.

Büros in Zürich 01 750 25 50 Solothurn 065 23 50 15 Genf 022 755 49 55
Servicestellen in der ganzen Schweiz.



Rentokil

Wissenschaftliche Schädlingsbekämpfung seit 60 Jahren.

GRATIS Inspektionen + Beratungen

Möwen, Kleinvögel
Holzschädlinge

GARANTIE
bis zehn Jahre

Die Eloxalqualität mit dem roten Punkt



**Bleche und Bänder aus einer speziellen
ALCAN Aluminiumlegierung**

- Keine Probleme mit Farbton-differenzen** – auch bei Verwendung von Blechen aus unterschiedlichen Produktionschargen
- Ihre bewährten Anodisierverfahren sind anwendbar
- Lieferbar ab Lager unseres Handelspartners:

Häuselmann Metall AG

CH 8305 Dietlikon, Bahnstrasse 11
Telefon 01 8 35 16 11

Detailinformationen auf Anfrage.

Alcan Rorschach AG

Industriestrasse 35
CH 9400 Rorschach
Telefon 071/403333
Telefax 071/403541



Tische, Stühle, Bänke



Gratisprospekt

• Tische, Stühle, Barhocker, Bänke auf Mass

• Besuchen Sie unsere grosse Fabrik-Ausstellung in Boswil

keusch
Tisch- & Stuhlfabrik AG

Zentralstrasse 21 5623 Boswil
Tel. 057/46 12 84 od. 46 14 70

Verbundpfähle

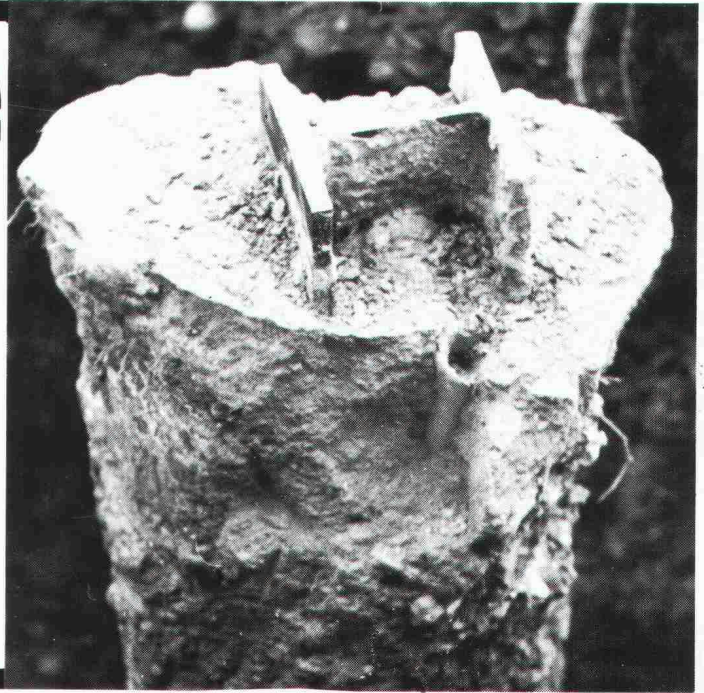
Stahlprofil mit Betonmantel

- Ausführung mit Schreitbagger, Hochbaukran oder Kleinstramme für Fundamentverstärkungen (h = 1,90 m)
- auch für beengte und schwer zugängliche Baustellen
- kein Kieskoffer erforderlich
- auch für Kleinbaustellen und Unterfangungen wirtschaftlich

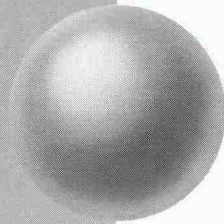
GREUTER GRUNDBAU AG

8182 HOCHFELDEN
POSTFACH 26
TELEFON 01/860 70 78

Pressvortriebe
Rammvortriebe
Pfahlfundationen
Grundwasserabsenkungen



Rundum überzeugend: Software im Baukasten-System.



Für Bauingenieure

- Platten-, Scheibenberechnungen
- Stabtragwerke (eben, räumlich)
- Durchlaufträger
- Allg. Betonquerschnitte
- Schlanke Druckglieder (Knicken)
- Durchstanzen
- Schutzraumberechnungen (TWP/TWO/TWS)
- Eisenlisten
- Baugrubenabschlüsse
- Stützmauern
- Elastisch gebettete Träger
- Standsicherheit/Setzungsberechnungen
- Kanalisation (GPK)
- Strassenbau (Situation, LP, DGM, Querprofile, CAD-Schnittstelle)
- Wasser- und Gasversorgung
- Devisierung (NPK 2000)
- CAD ALLPLOT (Schalungs- und Armierungspläne, Strassenbau)
- Bauphysik

Für Architekten

- Devisierung (NPK 2000)
- Baubuchhaltung
- Baukostenüberwachung
- Bauabrechnung
- CAD ALLPLOT/ALLPLAN (2D/3D)

Allgemein

- Textverarbeitung
- Adressverwaltung
- Buchhaltung
- Büroadministration
- Projektplanung

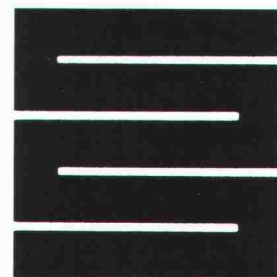
Hochaktuell für Hard- und Software:

olivetti
OFFICE
EDV für den Bau

Olivetti Office (Schweiz) AG, Abt. ST, Industriestrasse 50, 8304 Wallisellen, Tel. 01 839 1511, Fax 01 831 04 46

Flachdächer ■ beschränkt begehbar ■ begehbar ■ befahrbar

Gussasphalt
LINOLITH-Steinholz-Bodenbeläge
LINOLITH-DURO-Industriebodenbeläge
ESTRAZZO-Steinteppich-Beläge
NATURO-Decorbeläge
Kunstharzbeläge



Schaffroth & Späti AG

8403 Winterthur, St. Gallerstrasse 122, ☎ 052 29 71 21, Fax 052 283 284

Filialen in Kreuzlingen und St. Gallen

SCHÜRFAG

Schürfag AG · Kyburgerstr. 2 · CH-6210 Sursee
Tel. 045-21 77 12 Fax 045-21 40 28

Ihr Partner für:

Rekultivierungen
Lockerungssprengungen
Erdbewegungen mit Schürfraupen
Tief-/Abbruchlockerungen mit MM 100
Aussaaten mit Spezial-Kombination
Landwirtschaftliche Boden-sanierungen
Forstarbeiten mit Forst-Mulchgerät
Altlastensanierungen
Spezialtiefbau

- Beratungen
- Untersuchungen
- Konzepte

Ein Ergebnis aus 10 Jahren intensiver Forschung

Raumfugen für Beton

Mastix

Sicherheitsdichtung

Unverwüstlich, wasserdicht, leicht zu verlegen,
Mastix will Ihnen zeigen, zu was es fähig ist.

Verlangen Sie unverbindlich
unsere Dokumentation oder unsere VHS-Kassette .

Dokumentation VHS-Kassette

Name/Unternehmen : _____

Adresse : _____

PLZ/Ort : _____

Tel. : _____

Mastix SA Rte Aloys-Fauquez 28 CH-1018 Lausanne
Tel. 021/38 29 49 Fax 021/38 31 72

Wegweisend, wenn's um Isoliersysteme geht!

Wancor AG

Althardstrasse 5	Zikadenweg 27	Rte du Bois-Genoud 1	Falkensteinerstr. 15
8105 Regensdorf/ZH	3006 Bern	1023 Crissier/VD	4132 Muttenz/BL
Tel. 01/840 51 71	Tel. 031/41 47 41	Tel. 021/634 97 03	Tel. 061/61 23 00
Fax 01/840 02 90	Fax 031/42 07 35	Fax 021/634 96 46	Fax 061/61 97 40

Systeme: LAMITHERM-/FAMISOL-/WANCOR-THERM-Aussendämmung, WANCOR-DACH, WANCOR-AKUSTIK; STYROFOAM-/HERAKLITH-Wärmedämmplatten

Für sicheres Isolieren am Bau

wancor

IMMISSIONS-PROGNOSEN für LUFTSCHADSTOFFE aus PUNKT- und LINIENQUELLEN

- ImmprogP: Punktquellenmodell nach der TA-LUFT;
- ImmprogH: Linienquellenmodell nach dem HIWAY-2-Modell der U.S. Environmental Protection Agency;
- ImmprogC: Linienquellenmodell für Strassenschluchten nach dem CPBM-Modell.

Die IMMPROG-Modelle basieren auf Empfehlungen des Schweizerischen Bundesamtes für Umwelt, Wald und Landschaft, BUWAL. Alle Modelle laufen auf IBM- und kompatiblen PC's unter DOS und zeichnen sich aus durch einfachste Bedienung, professionelle und umfangreiche Grafik- und Statistik-Möglichkeiten.

☒ IMMPROG-Informationen-Coupon: FIRMA, ADRESSE: _____ (SI,4.91)

Die Umweltspezialisten: AIRINFO AG, Jägerweg 7a, CH-3097 Liebefeld, Schweiz: Telefon/Fax: (031) 53 94 34

DACH+WAND

MESEZENTRUM NÜRNBERG

Termin vormerken!

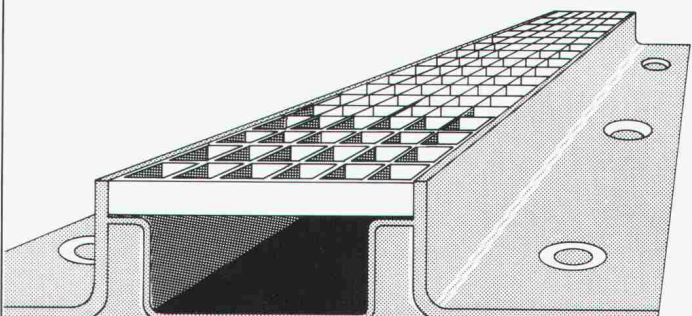


Internationale Fachausstellung
Dach-, Wand- und Abdichtungstechnik
8.-11. MAI 1991
Öffnungszeiten täglich 9 - 18 Uhr

Der »Treffpunkt der Branche« mit über 400 Ausstellern - kompetent, komplett und international!

Veranstalter/Informationen:
AFAG-Ausstellungsgesellschaft mbH, 8500 Nürnberg 50
Telefon 0911/ 86070 · Fax 0911/ 860735 · Telex 622080

Entwässerungsrinnen für jede Verkehrslast



- Objektbezogene Querschnitte
- für sämtliche Radlasten
- Gitter- oder Gussrost (beidseitig befestigt)
- mit oder ohne Isolationsanschlussklebefläche

BAMECOAG 8424 Embrach, Stationsstrasse 100
Tel. 01/865 31 34, Fax 01/865 57 90

für modernen Wasserbau

ProPex[®] Gewebematten

4 Qualitäten
Die Richtigen —
für Sickerpackung bis Blockwurf



TRICON AG
Vogelsangstrasse 7 / PF 144
8033 Zürich
Tel. 01 / 252 35 36

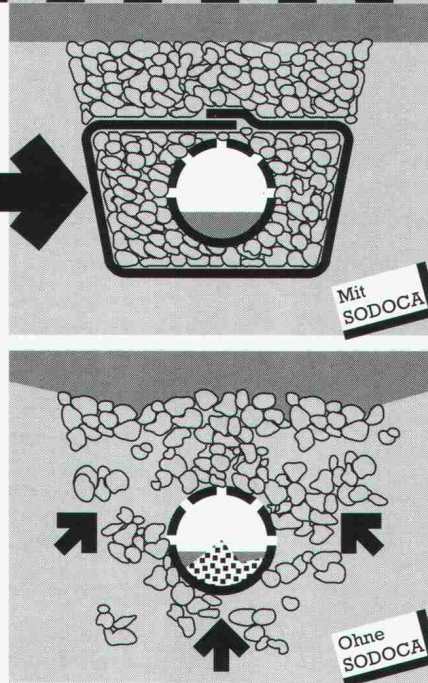
SODOCA

sichert Drainagen

SODOCA-Vliesmatten

aus 100%igen Polypropylen-Endlos-Fasern hergestellt, mechanisch verfestigt und UV-stabilisiert, garantieren überdurchschnittliche mechanische und hydraulische Eigenschaften wie:

- **Hohe Ein- und Weiterreissfestigkeit**
- **Hervorragendes Filtriervermögen**
- **Absolute Widerstandsfestigkeit gegen: Verrottung, Mikroorganismen, chemische Einflüsse.**



Verkauf durch die Baumaterialienhändler:

Bern	Baustoffe Bern AG	031/41 24 74
Biel	Sabag AG	032/22 58 44
Bremgarten	Baubedarf Zürich AG	057/31 94 91
Bülach	Baubedarf Bülach	01/862 00 44
Cham	Baubedarf Cham AG	042/41 89 89
Chur	Baubedarf	081/24 83 83
Courendlin	Matériaux Sabag	066/21 62 16
Flüelen	B. Ziegler+Söhne AG	044/ 2 12 95
Gebenstorf	Baubedarf	056/23 35 55
Giubiasco	Edilcentro	092/27 18 31
Ilanz	Baubedarf	086/ 2 39 29
Pfäffikon SZ	Baubedarf	055/48 48 68
Regensdorf	Baubedarf Zürich AG	01/840 27 27
Sargans	Baubedarf	085/ 2 38 31
Seewen SZ	Kaweba AG	043/21 11 37
Sion	Proz Frères SA	027/22 71 31
Thun	Baumaterial AG Thun	033/21 44 55
Wil SG	Baumaterial AG Wil	073/23 54 54
Winterthur	Streiff Baumaterial AG	052/28 22 21
Zürich	Baubedarf Zürich AG	01/272 03 11

 **mühlebach**

Mühlebach AG, Postfach, 5200 Brugg
Lupfig/Birrfeld, Telefon 056/94 51 11
Abteilung Industrieliese, Telefax 056/94 55 35

**Kälte
Wärme
Lärm**

**Für
gesundes
Klima**

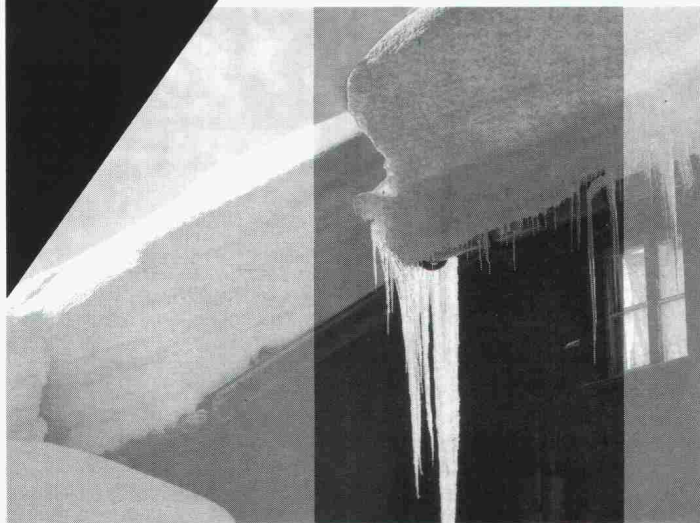
**SCHICHTEX
DÄMMSYSTEME**

Bau + Industriebedarf AG

4104 Oberwil, Tel. 061 401 40 30, Fax 061 401 29 23

EisStop

Schutz vor Eisbildung an Dachrinnen



Schnee auf dem Dach wird zum Problem, wenn er durch Sonneneinstrahlung und Gebäuwärme zu schmelzen beginnt und dann wieder gefriert. Eis baut sich auf, Fallrohre platzen, Dachrinnen verbiegen sich, Wasser staut sich zurück, bis ins Haus. Umfangreiche Reparaturen, Ärger und hoher Schadenersatz sind die Folgen.

Kurz, eine zuverlässige, selbstregelnde Dach- und Dachrinnenbeheizung ist eine Investition, die sich vielfach bezahlt macht.

Raychem AG
Oberneuhofstr. 8
6340 Baar
042 31 81 31
Fax 042 31 77 00

Raychem

Zeitgemässe

Abdichtungstechnik

erfordert

den Spezialisten

Neutral

Als unabhängiger Spezialist bin ich an kein System und Produkt gebunden und kann somit optimale Methoden und Materialien wählen.

Kompetent

Als langjähriger Spezialist für Abdichtungsfragen bin ich der kompetente Partner für Bauherren, Ingenieure und Architekten.

Planung

Beratung, Planung, Projektierung und Bauleitung im Bereich der Abdichtungstechnik erfordern immer mehr den spezialisierten Fachmann.

Abdichtung

Grundwasser, Tunnel- und Stollenbau, Brücken, Galerien und Deponien.

Ingenieurbüro für Abdichtungstechnik

Peter Zwicky Ing. HTL

Terrassenstrasse 5
6060 Sarnen
Telefon 041/66 29 39



PASSAVANT MAAG AG Entwässerungstechnik

Postfach, 8032 Zürich
Zeltweg 44
Telefon (01) 251 75 80
Telex 817 875
Telefax 01/262 18 72

PASSAVANT Flachdachwasserabläufe

aus Guss – die sichere, problemlose Flachdachentwässerung. Das bewährte Baukastensystem aller PASSAVANT-Flachdachabläufe erlaubt das Überbrücken jeder Höhe, ohne den untersten einbetonierten Ablaufkörper zu verändern.

Der sicherste Anschluss einer Abdichtung an den Dachwasserablauf ist der Klebeflansch in Verbindung mit dem verschraubten Flanschring (Kleben + Verspannen).

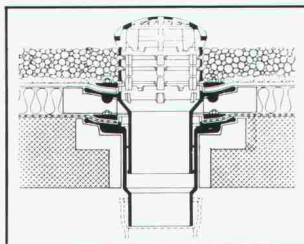
Verlangen Sie Unterlagen

Adresse _____ 10

SIA _____
_____ ✂

PASSAVANT MAAG

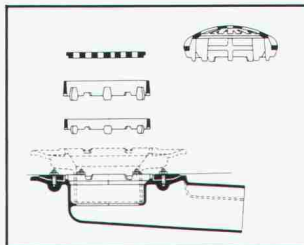
ENTWÄSSERUNGSTECHNIK



PASSAVANT Dachwasserablauf aus Guss

1- oder 2teilig, Abgang senkrecht oder waagrecht. Mit Kugelrost und Distanzringen 25, 35 und 45 mm hoch. Der sicherste Anschluss der Dichtungsbahn ist die Flanschverbindung.

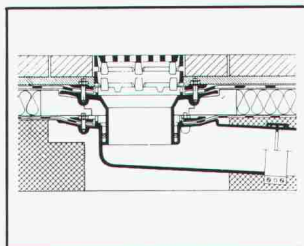
VSA-Zulassungsempfehlung



PASSAVANT Baukastensystem

Gleiche Grundbauteile mit verschiedenen Ergänzungsbau-teilen. Die optimale Lösung und Anpassung während der Bauzeit.

VSA-Zulassungsempfehlung



PASSAVANT Dachwasserablauf aus Guss

1- oder 2teilig, mit der sicheren Flanschverbindung. Flachrost begehrbar oder be-fahrbar, rund oder quadratisch. Höhenverstellbar mit Distanz-ringen.

VSA-Zulassungsempfehlung