

**Zeitschrift:** Schweizer Ingenieur und Architekt  
**Herausgeber:** Verlags-AG der akademischen technischen Vereine  
**Band:** 110 (1992)  
**Heft:** 23

## Werbung

### Nutzungsbedingungen

Die ETH-Bibliothek ist die Anbieterin der digitalisierten Zeitschriften. Sie besitzt keine Urheberrechte an den Zeitschriften und ist nicht verantwortlich für deren Inhalte. Die Rechte liegen in der Regel bei den Herausgebern beziehungsweise den externen Rechteinhabern. [Siehe Rechtliche Hinweise.](#)

### Conditions d'utilisation

L'ETH Library est le fournisseur des revues numérisées. Elle ne détient aucun droit d'auteur sur les revues et n'est pas responsable de leur contenu. En règle générale, les droits sont détenus par les éditeurs ou les détenteurs de droits externes. [Voir Informations légales.](#)

### Terms of use

The ETH Library is the provider of the digitised journals. It does not own any copyrights to the journals and is not responsible for their content. The rights usually lie with the publishers or the external rights holders. [See Legal notice.](#)

**Download PDF:** 02.04.2025

**ETH-Bibliothek Zürich, E-Periodica, <https://www.e-periodica.ch>**

Urs Hiltbrunner, Inhaber der Bettwarenfabrik Hiltbrunner AG in Studen, hat sich für einen Betriebsneubau mit dem Stampfli-Bausystem Isowand, Typ B, entschieden.



„Stahlbau, Fassade, Fenster, Türen und Tore aus einer Hand. Die Metallbau-Produkte von Stampfli haben mir das Bauen wesentlich erleichtert!“



Flexibles Bausystem:  
Das einstöckige Betriebsgebäude konnte später problemlos aufgestockt werden.

**STAHLBAU**  
**METALLBAU**  
**BAUSYSTEME**  
**stampfli**

J. Stampfli AG  
Luzernstrasse 2  
4553 Subingen  
Telefon 065 44 11 22  
Telefax 065 44 31 79

**Stampfli – die Solothurner Spezialisten  
für Stahl- und Metallbau!**

Schreiben Sie uns.  
Wir informieren Sie  
gerne über die  
Leistungen von:  
Sika AG  
Flexible Waterproofing  
3186 Düdingen  
Telefon: 037/43 63 33  
Telefax: 037/43 62 00

**Sika für Dächer.  
Information inbegriffen.**

Firma: \_\_\_\_\_  
Name: \_\_\_\_\_  
Strasse: \_\_\_\_\_  
PLZ/Ort: \_\_\_\_\_  
Tel.: \_\_\_\_\_



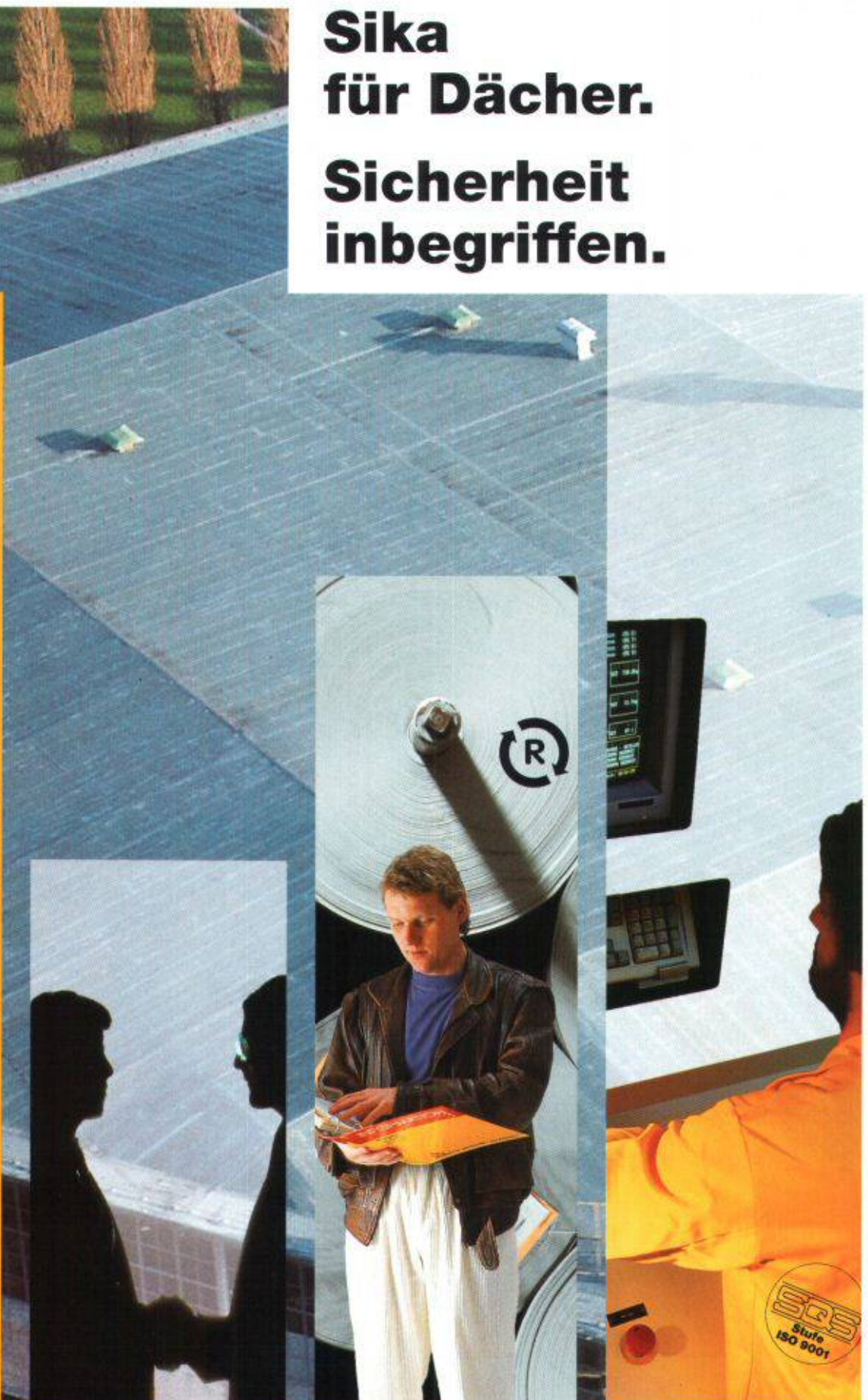
**Flexible Waterproofing**

# Sika für Dächer. Sicherheit inbegriffen.

Sika Flexible Waterproofing ist weltweit der Inbegriff für Qualitäts-Dachbahnen. Darunter verstehen wir auch eine hohe Sicherheit. Denn bei uns können Sie darauf zählen, dass Qualität mit Sicherheit kontrolliert wird.

Sika-Dächer beweisen Jahr für Jahr ihre ausgezeichnete Beständigkeit gegen UV-, VIS-, IR-Strahlung, Ozon, Emissionen, grosse Temperaturunterschiede sowie Hagel und Sturm.

Seit über 20 Jahren taucht der Name Sika auf Dächern in aller Welt auf. Das perfekte Zusammenspiel von Qualität, Ökologie und Ökonomie findet in der internationalen Qualitäts-Auszeichnung ISO 9001, dem aktiven Produkt-Recycling und dem konsequenten Leistungsprogramm seine Bestätigung. Bauen Sie das Dach der Zukunft. Lokale Sika-Partner helfen Ihnen dabei.



**Wir liefern rost- und säurebeständige Stahlrohre für den Kaminbau**

WN 1.4436 / AISI 316 / V4A  
druckgeprüft, im Vollbad gebeizt

Lagerprogramm	
Wand mm	Aussen- $\phi$ mm
1	bis 302
1,5	bis 353
2	bis 404
2,5/3,0	bis 606

Andere Abmessungen und Wandstärken auf Anfrage

**Qualität aus Schweden**

**KOHLER**

HANS KOHLER AG ZÜRICH

Claridenstrasse 20, Postfach, 8022 Zürich  
Tel. 01/207 1111, Fax 01/201 22 22

HK490

**10 Jahre  
CAD-Erfahrung,  
die Garantie für  
praxisbezogene  
Anwendung**

zum  
Beispiel

**FLASH**

Das Statikprogramm  
der Extraklasse

jetzt auch auf PC  
mit interaktiver Grafik

Verlangen Sie Unterlagen oder  
einen Demotermi

**10 Jahre  
RZWW**

Rechenzentrum Dr. Walder + Partner AG  
Tannackerstrasse 2, CH-3073 Gümligen  
Tel. 031 / 951 21 24, Fax 031 / 951 81 06

**“Wer für die  
Zukunft plant,  
plant auch die  
Wärmezählung  
in Ultraschall-  
Technik...”**



Weil sie gerecht ist und der Umwelt dient, hat sich die verbrauchsabhängige Wärmemessung durchgesetzt. Dazu bieten wir die fortschrittliche Technik: US STAR, die unbestechlichen, präzisen Ultraschall-Wärmezähler der neuesten Generation für verschleissfreie Durchflussmessung - zuverlässig und langzeitstabil. Technik, die in keinem Neubau fehlen darf. Wenn Sie sich für unser System entscheiden, wählen Sie einen umfassenden Service. Er reicht von der Beratung bis zum Heizkosten-Abrechnungsdienst.

**Neo Vac**<sup>®</sup>  
für die perfekte Wärmemessung

NEOVAC Wärmemess AG  
9463 Oberriet, Telefon 071/780 180, Fax 071/78 29 49

**Coupon**

Senden Sie mir Ihren Prospekt mit Ausschreibungstext  
Name/Firma: \_\_\_\_\_  
Adresse: \_\_\_\_\_

**Neue Leica Baulaser**

**Gebaut für den harten Baustellen-Alltag**

Der neue Diodenlaser WILD LNA 10, mit **sichtbarem roten Strahl**, ist weltweit einzigartig und beeindruckt mit seinen Leistungen jeden Baufachmann.

- Sichtbarer roter Laserstrahl
- 6 Geschwindigkeiten
- Vertikaladapter mit 90° Richtstrahl
- kostengünstig

Das Gerät bietet vor allem im Innenausbau völlig neue Perspektiven.

**Wir – oder unsere kompetenten Vertragshändler in Ihrer Region beraten Sie gerne. Rufen Sie uns an.**



Leica AG 8152 Glattbrugg · Tel. 01/809 33 11  
Fax 01/810 79 37  
1020 Renens · Tel. 021/635 35 53  
Fax 021/634 91 55

**Leica**

G 1172B-92 CH

**Pausenlos, in aller Ruhe.**

Fast pausenlos ist unsere Ausstellung geöffnet. Von morgens halbneun durchgehend bis abends halbsechs – mitten in Zürich zwischen Bürkli- und Paradeplatz. In aller Ruhe können Sie bei uns die neuesten Produkte von 330 Ausstellern und die Prospekte von weiteren 450 Firmen vergleichen. Und sich zwischendurch auch eine Pause gönnen.

Schweizer Zürich  
**Baumuster-Centrale**

Schweizer Baumuster-Centrale Zürich SBC  
Talstrasse 9, 8001 Zürich, Telefon 01/211 76 88/89  
**Von Leuten vom Bau. Für Leute, die bauen.**  
Durchgehend geöffnet: Mo-Fr 8.30-17.30 h, Sa 8.30-12.00 h.

B PR 3



**Sika**  
für Dächer.

**Sicherheit**  
inbegriffen.

Sika AG, 3186 Düringen, Tel. 037/43 63 33, Fax: 037/43 62 00

# INGENIEUR - & PLANUNGSBÜRO

## BOGATZKI AG

# ArchiCAD / topCAD

Auf diesen Fundamenten können Sie bauen

Zusätzlich zu ArchiCAD - mit über 700 Installationen in der Schweiz **das** CAD-Programm für den Schweizer Architekten - runden wir die Palette für die Bauindustrie ab mit den Branchenlösungen:

- topCAD Architektur
- topCAD Armierung
- topCAD Planung Elektro-Anlagen

Generalvertrieb für die Schweiz und das Fürstentum Liechtenstein:

**INGENIEUR- & PLANUNGSBÜRO BOGATZKI AG**  
 Bahnstrasse 102, 8105 Regensdorf  
 Telefon (01) 870 05 01 / Telefax (01) 870 06 43



## PASSAVANT MAAG

### Entwässerungstechnik

### PASSAVANT MAAG AG

Guss, Edelstahl, Beton

Postfach, 8032 Zürich  
 Zeltweg 44  
 Telefon 01/251 75 80  
 Telex 817875  
 Telefax 01/262 18 72

Unsere Stärke ...

*Beratung*  
 + *Service*  
 + *Qualität*

= ... Ihr Gewinn

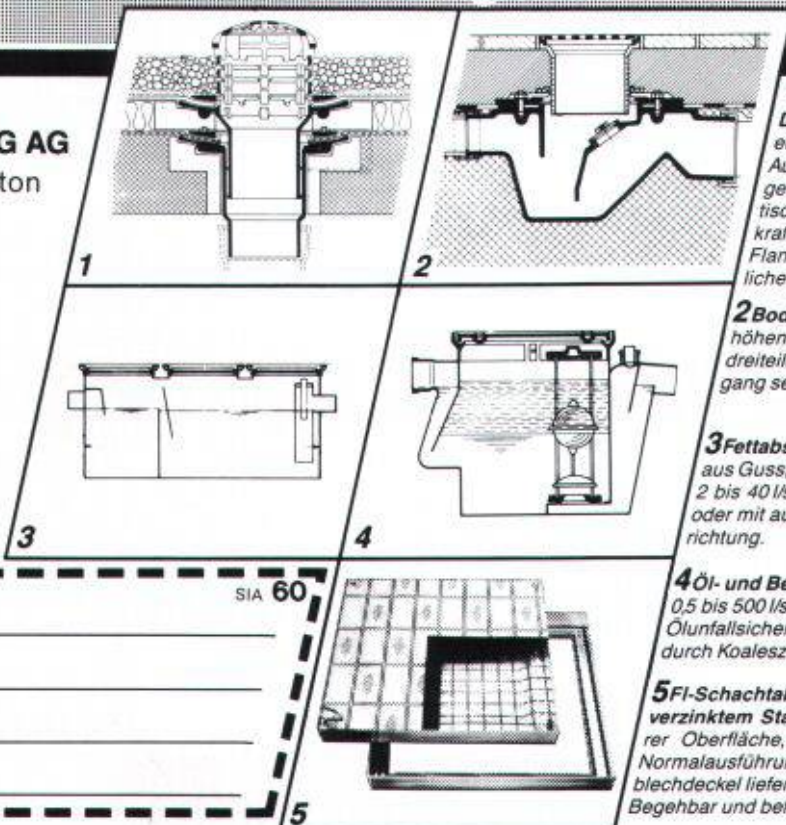
Adresse \_\_\_\_\_ SIA 60 \_\_\_\_\_

\_\_\_\_\_

\_\_\_\_\_

\_\_\_\_\_

\_\_\_\_\_



**1 -PASSAVANT-  
 Dachwasserablauf aus Guss**  
 ein- oder zweiteilig, höhenverstellbar mit Aufsatzringen, Kugel- oder Flachrost begehbar oder befahrbar, rund und quadratisch. Nicht nur Klebefläche, sondern kraftschlüssige Verbindung durch Flanschring. Mit senkrechtem oder seitlichem Abgang. **Vom VSA empfohlen**

**2 Bodenwasserablauf «PASSAVANT-»**  
 höhen- und seitenverstellbar, ein-, zwei- oder dreiteilig. Aufsatzstücke mit CrNi-Rosten. Abgang seitlich oder senkrecht. **Vom VSA empfohlen**

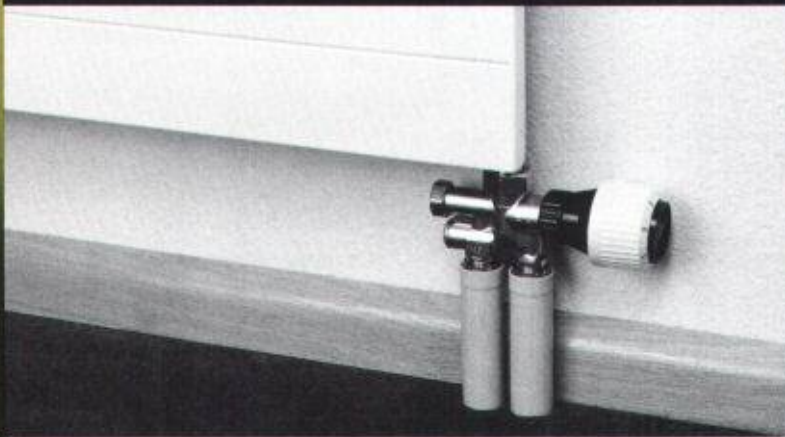
**3 Fettabscheider «PASSAVANT-LIPUREX»**  
 aus Guss, Edelstahl, Stahl, Beton und Stahlbeton 2 bis 40 l/s. Auch mit integriertem Schlammfang, oder mit automatischer Spül- und Entleerungsvorrichtung. **Vom VSA empfohlen**

**4 Öl- und Benzinabscheider «PASSAVANT-»**  
 0,5 bis 500 l/s Leistung. Aus Guss, Stahl, Stahlbeton. Ölunfallsicherung. Alarmanlage. Nachreinigung durch Koaleszenzfilterstufe. **Vom VSA empfohlen**

**5 FI-Schachtabdeckungen aus Aluminium**  
 verzinktem Stahlblech und Chromstahl mit wählbarer Oberfläche, formschön, leicht und preisgünstig. Normalausführung und wasserdicht. Auch mit Riffelblechdeckel lieferbar. **Begehbar und befahrbar bis 400 kN.**

# JRG Sanipex® Calor

**Das Heizkörper-Anschluss-System mit den entscheidenden Vorteilen.**



- **Qualität** • **Sicherheit** • **Wirtschaftlichkeit**
- **Rohr im Rohr** • **Bördel-Klemmverbindung**
- **Montagefreundlichkeit**

J. + R. Gunzenhauser AG, CH-4450 Sissach, Telefon (061) 98 38 44,  
CH-6900 Lugano, Telefon (091) 23 47 64, D-4600 Dortmund, Telefon (0231) 59 30 32,  
A-1090 Wien, Telefon (0222) 310 39 98-0

**JRG Gunzenhauser**  
Armaturen • Sanipex® • Metallguss

# ELCOVISION 10 – Jetzt mit Bündelausgleichung



## Noch einfacher, noch schneller und noch sicherer:

ELCOVISION 10 ist das ideale Kleinbild-Mess-System zur dreidimensionalen Auswertung Ihrer Messaufnahmen.

### Perfekte Fotos mit der Leica R5

- Data-Back
- Infrarot-Fernauslösung

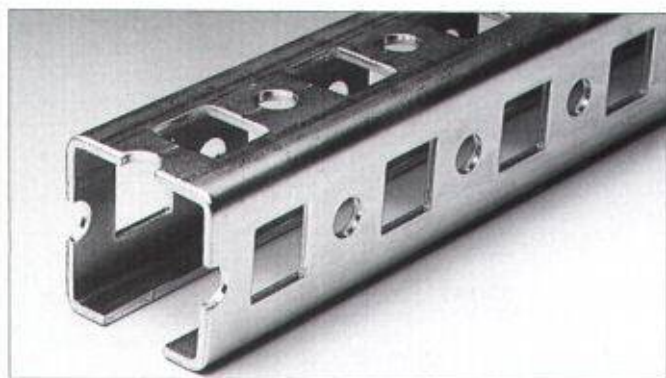
### Überzeugende Auswerte-Software

- Menügeführte, leicht verständliche Programme
- Kurze Einarbeitungszeit
- Hilfestellung bei Bedienungs- oder Messfehlern
- Sichere Ergebnisse

### Frei wählbare Datenausgabe

Testen Sie – Vergleichen Sie – Verlangen Sie unsere Dokumentation

**Leica AG** Kanalstrasse 21, 8152 Glattbrugg, Tel. 01/809 33 11, Fax 01/810 79 37  
Rue du Lausanne 60, 1020 Renens, Tel. 021/635 35 53, Fax 021/634 91 55



## MULTIFIX NEU Profilschienen Stützen Konsolen

zur rationellen Befestigung aller Rohre und Leitungen in der Haustechnik, auch schallgedämmt.

- MULTIFIX vereinfacht die Planung
- MULTIFIX senkt die Montagezeit
- MULTIFIX ist sauber und professionell

Wählen Sie MULTIFIX zur Befestigung aller Rohre und Leitungen in Ihrem Bauvorhaben. – MULTIFIX von **062/78 21 21 lanz oensingen ag**

**MULTIFIX von Lanz interessiert mich!**  
Bitte senden Sie Unterlagen.

Könnten Sie mich/uns besuchen? Bitte Voranmeldung!

Name/Adresse: \_\_\_\_\_



**lanz oensingen ag**  
CH-4702 Oensingen · Telefon 062 78 21 21



AERNI-LEUCH AG

### ● Lichtpausmaschine SUPERDIAZO DRY

(2 x 140 W), ohne Ammoniak.  
Giftklassenfreie Entwicklung.

Fr. **4900.-**

- Lichtpausmaschine  
TECHNODIAZO  
1000 SEMI DRY  
(7 x 140 W)  
Fr. **16 800.-**

**Neu!**  
Kompakter, grossformatiger  
Fotokopierer  
mit neuester Technik:

- NEOCOPY MATIC A0 Fr. **29 000.-**
- NEOCOPY MULTIMATIC A0 Fr. **32 000.-**
- Blitzfixierung, keine Hitze oder Silikon
- nur ca. 20 Sekunden Aufwärmzeit
- automatische Papierzufuhr ab 2 Rollen mit Schneideautomatik
- Repetiermöglichkeit für 12 Kopien

- Weiterhin im Angebot von AERNI-LEUCH:  
AEL 3 E Lichtpausmaschine.

Verlangen Sie unsere detaillierten Unterlagen:

AERNI-LEUCH AG

Sportweg 38, CH-3097 Liebfeld/Bern  
Telefon 031-978 88 88, Telefax 031-978 88 00

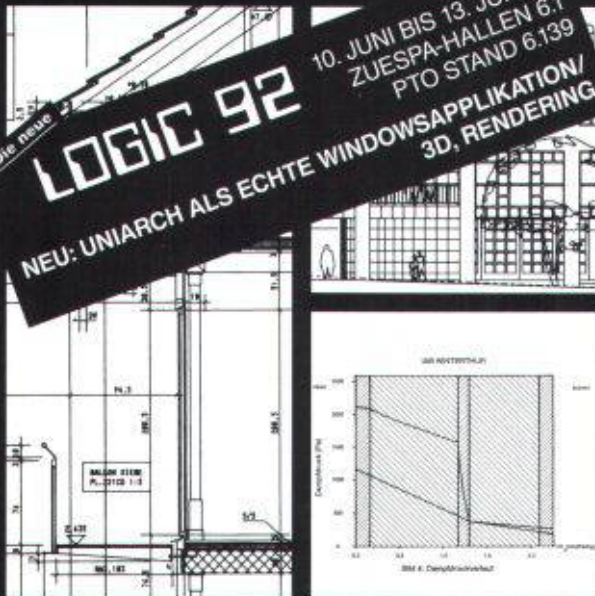


# UNIARCH FREIHANDTECHNIK

DAS BESONDERE CAD MIT FREIHAND-  
TECHNIK ERKENNT IHRE PERSÖNLICHE  
HANDSCHRIFT UND ERMÖGLICHT FREIES  
ARBEITEN MIT INDIVIDUELLER DARSTEL-  
LUNG ■

DIREKT IM CAD BEARBEITEN SIE  
ALLE BAUPHYSIKALISCHEN PROBLE-  
ME UND BERECHNEN DIE SIA-NORM  
380/1 ■

UNIARCH IST NEU ALS WINDOWS 3.0 (DOS)  
UND X-WINDOWS (UNIX) APPLIKATION  
MIT INTEGRIERTEM 3D, RENDERING  
ERHÄLTlich ■

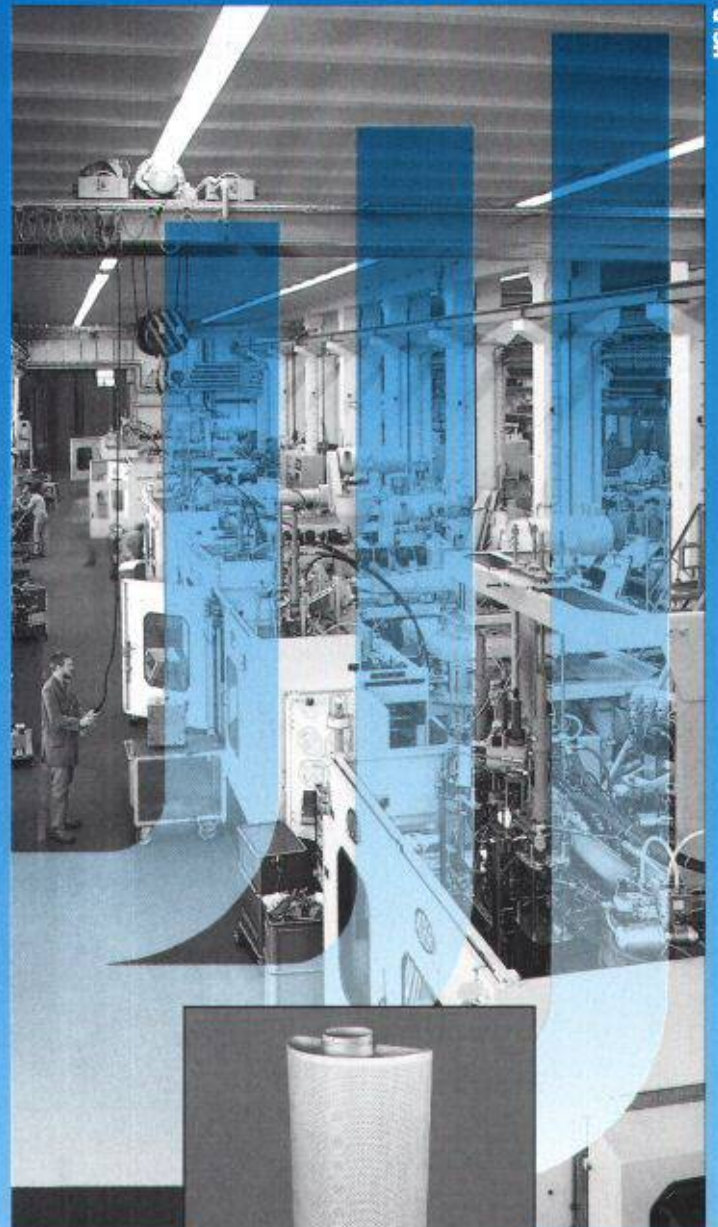


Die neue **LOGIC 92** 10. JUNI BIS 13. JUNI 92  
ZUESPA-HALLEN 6.1  
PTO STAND 6.139  
NEU: UNIARCH ALS ECHE WINDOXSAPPLIKATION/  
3D, RENDERING

**H A U P T V E R T R E T U N G**  
ARCH. BÜRO HABEGGER + AUGUSTONI  
IAB INST. FÜR ANALYTISCHE BAUPHYSIK  
WINTERTHUR TELEFON 052 27 29 92

**R E G I O N A L V E R T R E T U N G E N C H**  
MIME INTERLAKEN 036 23 13 48  
TECH. BÜRO ITEN FISLISBACH 056 83 24 67  
GRISO-DATA HALDENSTEIN 081 27 39 52  
MEMAG OBERKIRCH 045 21 94 94  
RISET AG SCHAFFHAUSEN 053 24 80 70  
ASTRONIC AG ST. GALLEN 071 28 78 18  
WATO-SOFT LENGNAU 065 53 00 12  
EGLOFF BAUPLAN AG BAAR 042 31 72 55  
MICOM AG HORGEN 01 725 50 10  
E. + I. SPÄH ARCH. ZÜRICH 01 55 58 50

# Wenn Lüftung wirklich behaglich ist...



5.1



**REPUS Quelluftauslässe**

...stecken bestimmt REPUS-Quelluftauslässe dahinter.  
Kühle Frischluft quillt langsam und zugfrei aus grossflächigen  
Luftauslässen, verteilt sich über den Boden und steigt  
durch Konvektion an wärmeabgebenden Menschen und  
Objekten nach oben. Dort wird sie als verbrauchte Luft  
abgesaugt

Verlangen Sie den Beweis; wir kennen und lösen Ihr Problem.



**Hesco Pilgersteg AG**  
CH-8630 Rüti/ZH  
Tel. 055/33 71 11  
Fax 055/33 73 10

## Der Weg der Luft

# FILARA®



Zum Thema Fassaden:

## Sichtbare Vorteile

Mit den leichten, hinterlüfteten FILARA-Fassaden eröffnen sich ungeahnte Gestaltungsmöglichkeiten. Form, Struktur und Farbe sind vom Gestalter praktisch beliebig wählbar. FILARA-Fassaden werden nicht nur höchsten ästhetischen Ansprüchen gerecht – auch Dauerhaftigkeit, Korrosionsbeständigkeit und Kontrollierbarkeit sind garantiert. Verlangen Sie Unterlagen.

 **StahTon**  
Im Element am Bau

StahTon AG · Riesbachstr. 57 · 8034 Zürich  
Tel. 01-384 89 80 · Fax 01-382 08 02

K

## Die innovativen Plot-Macher

bringen CAD-Projekte schneller ans Ziel.



Océ Graphics

## Océ Graphics A.G.

Leutschenbachstrasse 45  
Telefon 01 / 302 03 30

CH-8050 Zürich  
Telefax 01 / 302 01 81

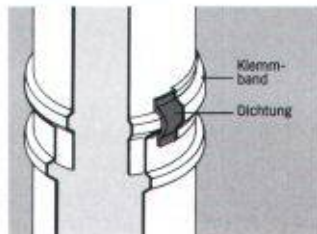


## SELKIRK

Systemgerechte Kamin-Technik.

### CBS-M von SELKIRK. Weil hinter dem Kondensationskessel alles dicht sein muss.

Kaminbau durch schnelle  
Steckmontage.



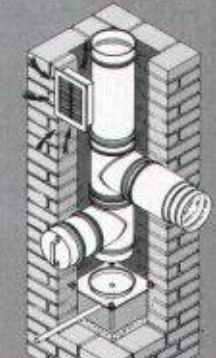
SELKIRK erreicht die Dichtigkeit des Gesamtsystems durch Spezialdichtungen und Spannverschlüsse, die außerhalb der Abgasströme liegen. Die Spezialdichtungen sind darüber hinaus temperatur- und säurebeständig.

SELKIRK SCHORNSTEINTECHNIK GMBH  
Niederlassung Schweiz  
Limmatwiesenstrasse 2, 8955 Oetwil a.d.L.  
Telefon 01 / 748 17 17, Natel. 0 77 / 62 62 17  
Telefax 01 / 748 37 82

Systemgerechte Kamin-Technik  
vom Kessel bis zur Kaminmündung.



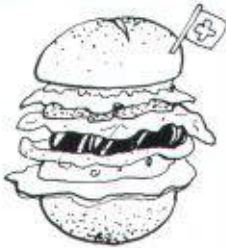
VKF-  
Auskunft  
TA-Nr.  
7117



Wir dichten ab.



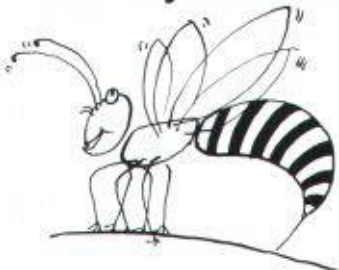
Wir belegen.



Wir halten trocken.



Wir injizieren.



Abdichtungen • Unterterrain-Abdichtungen •  
Injektionen • Sperrbeton • Kunstharz-  
Bodenbeläge • Beschichtungen •  
Betonsanierungen • Klebearmierungen •  
Spezielle Dämmungen

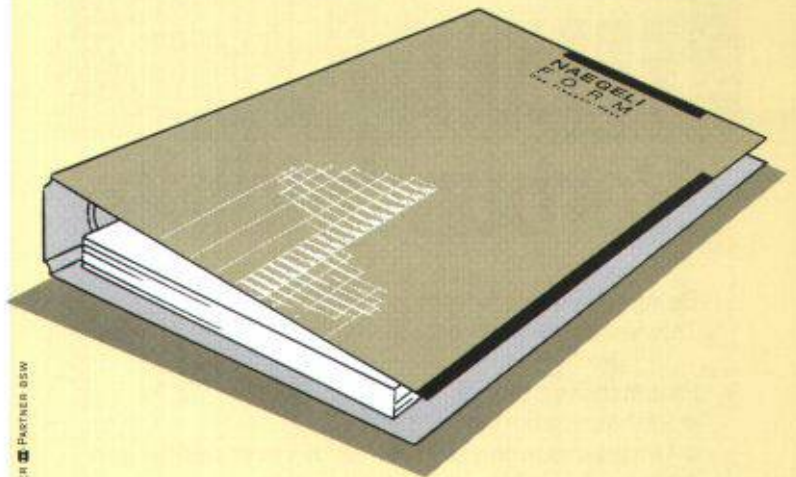
**BAU**  **PARTNER AG**

BAU PARTNER AG  
Vogelaustrasse 43  
8902 Urdorf

Telefon 01/742 00 11  
Telefax 01/742 00 20  
Filiale: 8964 Rudolfstetten AG

NEU!

# Naegeli Form Planungs- ordner 1992!



BAU PARTNER BSW

Der Planungsordner 1992 für Architekten und Ingenieure ist erschienen und kann bei uns angefordert werden. Der Inhalt ist **neu strukturiert**, bietet Ihnen **wesentliche Vorteile** und ist eine **nützliche Arbeits-erleichterung**. Sie finden darin alles Wissenswerte über Spindel- und Wendeltreppen, Geländer und Normfenstereinfassungen, von der Masstabelle bis zur Detailzeichnung.

**Neu im Sortiment:** Spindel- und Wendeltreppen aus Holz.

Senden Sie den Coupon ausgefüllt an:  
Naegeli Form AG, Postfach, 8405 Winterthur. Sie erhalten **gratis** ein Exemplar zugestellt. Oder rufen Sie uns an und ordern telefonisch: 052 36 14 64.

Naegeli Form AG  
Postfach  
8405 Winterthur

**NAEGELI  
FORM**  
Das Treppen-Haus

10804.1

Ja, bitte senden Sie mir den neuen Planungsordner:

- Ordner mit Inhalt  
 Nur den Inhalt (den Ordner besitze ich bereits).

Firma: \_\_\_\_\_

Name/Vorname: \_\_\_\_\_

Strasse/Nummer: \_\_\_\_\_

PLZ/Ort: \_\_\_\_\_

Telefon: \_\_\_\_\_



## Verbundpfähle

Beispiel: Einfamilienhäuser. Überbauung  
Tüfwies in Oberweningen, Kt. Zürich.

Einsatzbereiche der Verbundpfähle:

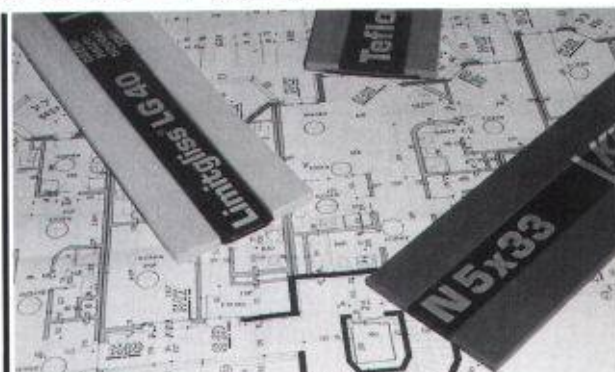
- Pfahlfundationen,
- Unterfangungen und Fundamentverstärkungen,
- Hang- und Rutschstabilisierungen,
- Auftriebssicherungen,
- kleine Rühlwände.

Wir sind **die** Spezialisten  
für Spezialarbeiten im Tiefbau

# GREUTER GRUNDBAU AG

8122 Hochfelden, Postfach 26  
Tel. 01-860 70 78 · Fax 01-860 80 65

# Kilcher



**Mehr Sicherheit durch farbige Lager!**



Verformungslager  
**Blau**



Limitgliss  
**Rot**



Teflon-Gleitlager  
**Grün**

**Kilcher – eine Idee voraus!**

Kilcher AG  
4565 Recherswil  
Tel. 065 35 16 35

HOFFER BSW



- Tiefgaragen im Boxensystem • Rasche Bauabwicklung
- Zeit und Kosten sparen • Unverbindliche Beratung

**SEMA**  
Beton - Garagen

4702 Oensingen Tel. 062 76 22 77  
Fax 062 76 21 39  
6330 Cham Tel. 042 36 66 09  
8906 Bonstetten Tel. 01 700 12 87

# STAIFIX®

Zubehörteile aus korrosionssicherem  
Stahl: Kugelplatten, Gelenke,  
Spannschlösser, Kupplungen.

**PFLÜGER + PARTNER AG**

Korrosionssichere Produkte für das Baugewerbe

Kirchlindachstrasse 98 CH-3052 Zollikofen  
Telefon 031 911 62 12 Fax 031 911 52 87

